

---

---

# 千葉県斎場予約システム（CFH） 概要説明資料

---

---

平成29年2月

千葉県保健福祉局健康部生活衛生課

# ◇予約システムについて

---

- 1.W E B 予約サービス (概要)
- 2.W E B 環境 (注意事項)
- 3.W E B 予約サービス (操作説明)
- 4.電話予約サービス (概要)
- 5.その他 (WEB予約と電話予約の関係、制限)
- 6.テスト運用期間及び運用開始
- 7.今後のスケジュール
- 8.予約データについて
- 9.ブックマークの登録方法

# 1. WEB予約サービス（概要）（1/2）

## ■ WEB予約サービス

① 空き照会（※トップページに空き照会を表示）

② 新規予約（予約の確定）

③ 予約一覧表

④ 予約詳細情報入力（一時保存、入力の確定）

⑤ メールアドレス登録・変更

⑥ WEB予約用パスワード・電話予約用暗証番号変更

⑦ 操作説明書・その他資料のダウンロード

・WEB予約\_操作説明書

・使用できる外字一覧表

・外字利用申請書

etc.

②～⑦は登録ID、パスワードで  
ログイン後、使用が可能

※予約可能日は、**施設使用開始日の前日の12時**(登録更新ボタン押下時刻)までになります。

**施設使用開始日**について

火葬のみの場合は、**火葬日**になります。

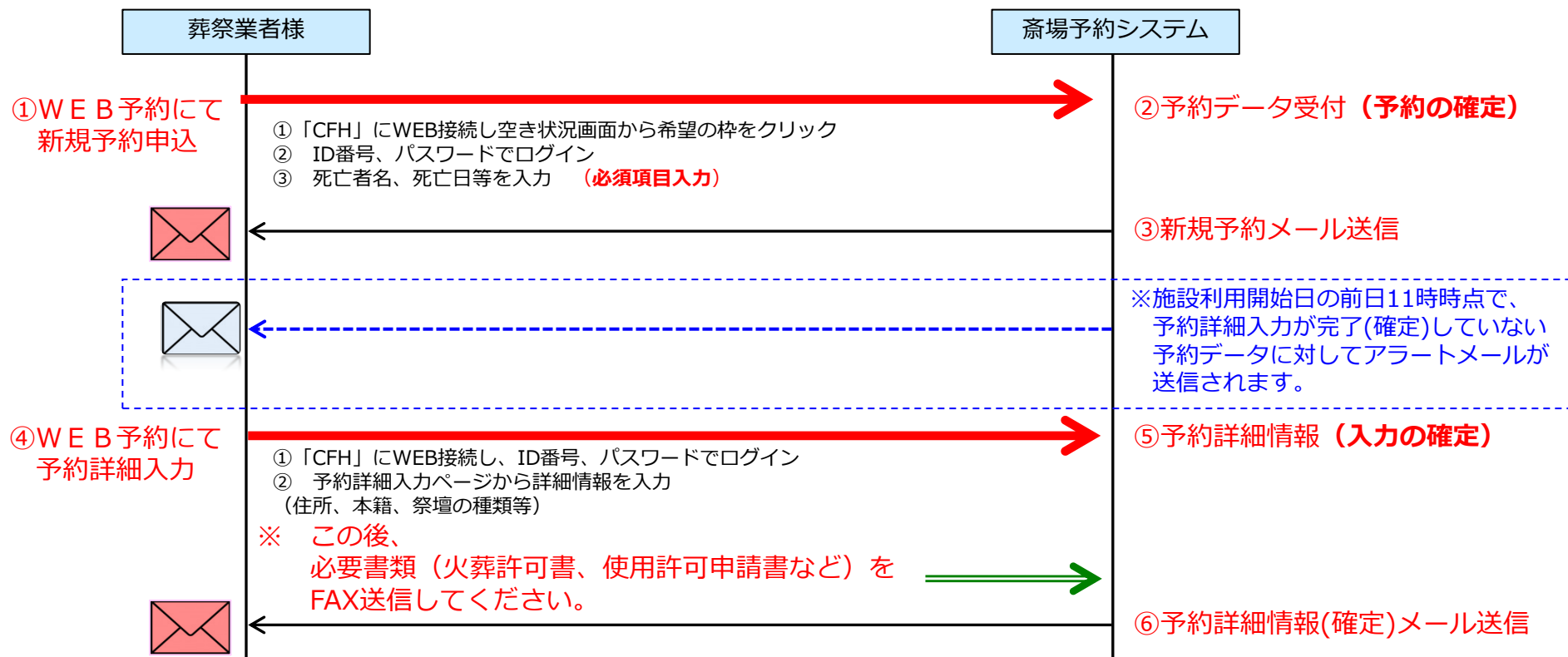
式場を使用する場合は、**火葬前日（通夜日）**になります。

霊安室を使用する場合は、**霊安室の使用開始日**になります。

霊きゅう車を使用する場合は、**霊きゅう車の使用日**になります。

# 1. WEB予約サービス（概要）（2/2）

WEB予約サービスでの新規予約(予約の確定)から詳細入力(入力の確定)の流れ



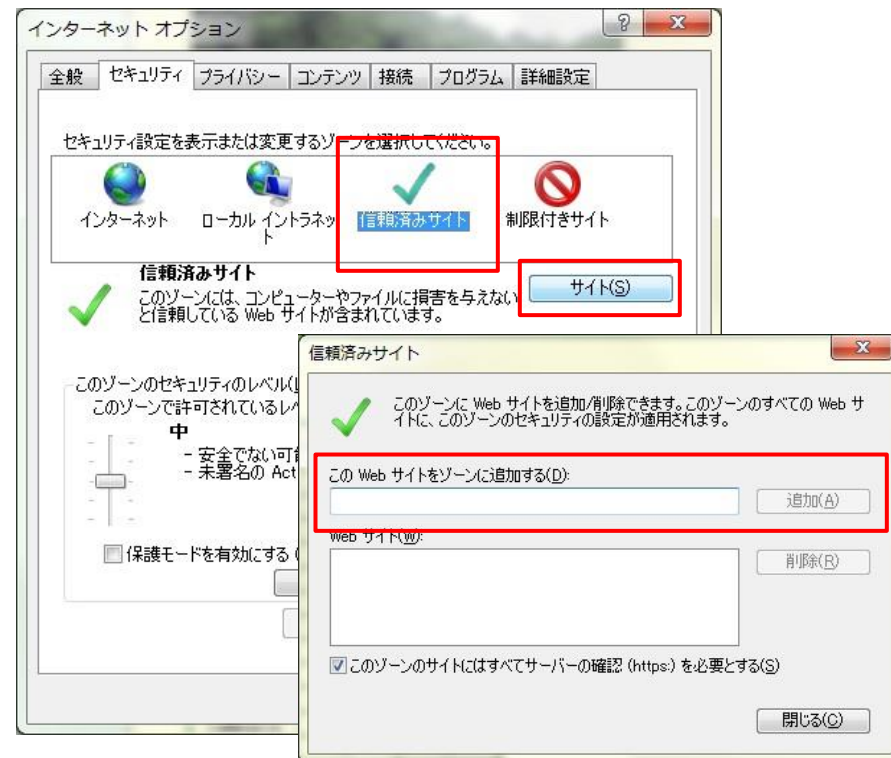
WEB予約サービスをご利用の場合は、それぞれ確認のメールを自動的に送信します。

- 新規予約 **(予約の確定)**
- 予約詳細情報 **(入力の確定)** ※ (入力途中) 一時保存時は、メール送信しません。
- メールアドレスの登録・変更
- パスワードの変更
- アラートメール「施設利用開始日の前日11時までには予約詳細入力を確定していなかった場合」

## 2. WEB環境（注意事項）

- ◆対象利用端末（パソコン）OS  
Windows Vista／Windows 7／Windows 8.1／Windows 10／Mac OS
- ◆対象ブラウザ  
Internet Explorer ver9-11／Microsoft Edge／Firefox／Safari／Chrome  
※推奨ブラウザは「Internet Explorer 11」になります。  
※ご利用のブラウザによっては最適化表示できない場合もあります。
- ◆ログイン後、30分間何も操作が行われなかった場合は、強制的にログアウトとなります。
- ◆インターネットオプションの設定
  - ・JavaScript 「有効にする」を選択してください。
  - ・Cookie 「有効にする」を選択してください。
  - ・ポップアップブロックは、「無効にする」又は「許可するWebサイトのアドレス追加」をしてください。
- ◆正しくブラウザを見るために、次の設定を事前に行ってください。  
例：Internet Explorerの場合の設定方法  
「ツール」→「WEBオプション」→「セキュリティ」  
→「信頼済みサイト」にチェックを入れる→「サイト」  
→「このWEBサイトをゾーンに追加する」にURLを入力  
**https://chibacity-funeralhall.jp**

### 【Internet Explorerの場合】



※ IE以外のブラウザをご利用の場合も同様に設定を行ってください。  
※各ブラウザの設定方法については、ご利用のブラウザの設定方法をご確認ください。

- ◆タブレット及びスマートフォン（ipad、iPhone、Android端末等）はフルブラウザとしての利用となります。  
ご利用のブラウザによっては最適化表示できない場合もあります。  
※携帯電話（ガラケー）は使用できません。
- ◆登録した携帯電話のメールアドレスで、千葉斎場予約システムからの通知メールが受信できない場合は、**[[chibashi-funeralhall@bz04.plala.or.jp](mailto:chibashi-funeralhall@bz04.plala.or.jp)]**からのメールを受信できるように、携帯電話の設定を行ってください。  
なお、携帯電話の設定方法については、携帯電話事業者へ御確認ください。

# 3. WEB予約サービス (操作説明)

https://chibacity-funeralhall.jp

千葉市斎場予約システム

【お知らせ】  
(お知らせ)  
2016年12月18日からテストを行っています。  
テスト確認です。

千葉市斎場

所在地 〒286-0002 千葉市緑区平山町1-7-6 2 番地2  
連絡先 TEL:043-293-4000 / FAX:043-293-4003  
施設・使用案内

火葬 空き照会 式場 (通夜)、霊安室 空き照会 ログイン

平成29年01月19日 (木) 08時48分56秒 現在

火葬受付時刻	火葬受付日付									
	01/20 (金)	01/21 (土)	01/22 (日)	01/23 (月)	01/24 (火引休場)	01/25 (水)	01/26 (木)	01/27 (金)	01/28 (土)	01/29 (日引休場)
(9:00)	2	2	2	2	-	x	2	2	2	-
9:20	2	2	2	2	-	2	2	2	2	-
9:40	2	2	2	2	-	2	2	2	2	-
10:00	x	1	2	2	-	2	2	2	2	-
10:20	1	2	2	2	-	2	2	2	2	-



Chibacity-FuneralHall



スマホ/タブレットから  
アクセスする場合は、  
こちらのQRコードを読み取ってください。

千葉市斎場予約システムへのログインについて

ログイン時に「業者登録ID番号」、「パスワード」が必要

- 業者登録ID番号は、現在の電話予約サービスのID番号（5桁）が業者登録ID番号（5桁）になります。
- パスワードは、現在の電話予約サービスのID番号の下4桁の前に「chiba」を付加したものになります。

(例)

<現在の電話予約サービス> → <WEB予約サービス>

ID番号：12345

業者番号：**12345**

パスワード：**chiba2345**

**※メールアドレスは、初回ログイン後に必ず登録してください。**

※資料3 / 千葉市斎場予約システム (WEB予約機能) にて説明します。

## 4. 電話予約サービス（概要）（1/2）

### ■ 電話予約サービス

**【注意】 電話番号が変更となります。  
電話予約：043-300-5205**

- 新規予約  
（火葬のみ、式場・火葬）

予約後、事前登録したFAX番号に  
予約受付書をFAX送信します。

- 空き照会  
音声案内、FAX取出し
- 予約状況の確認  
音声案内、FAX取出し
- 予約確認書の再送信  
FAX取出し

<FAX取出しについて>  
FAX又はFAX機能付き電話でご利用ください。  
電話を切らずにFAX取出しを行います。

※予約可能日は、**施設使用開始日の前日の12時**(着信時刻)までになります。

**施設使用開始日**について

火葬のみの場合は、**火葬日**になります。

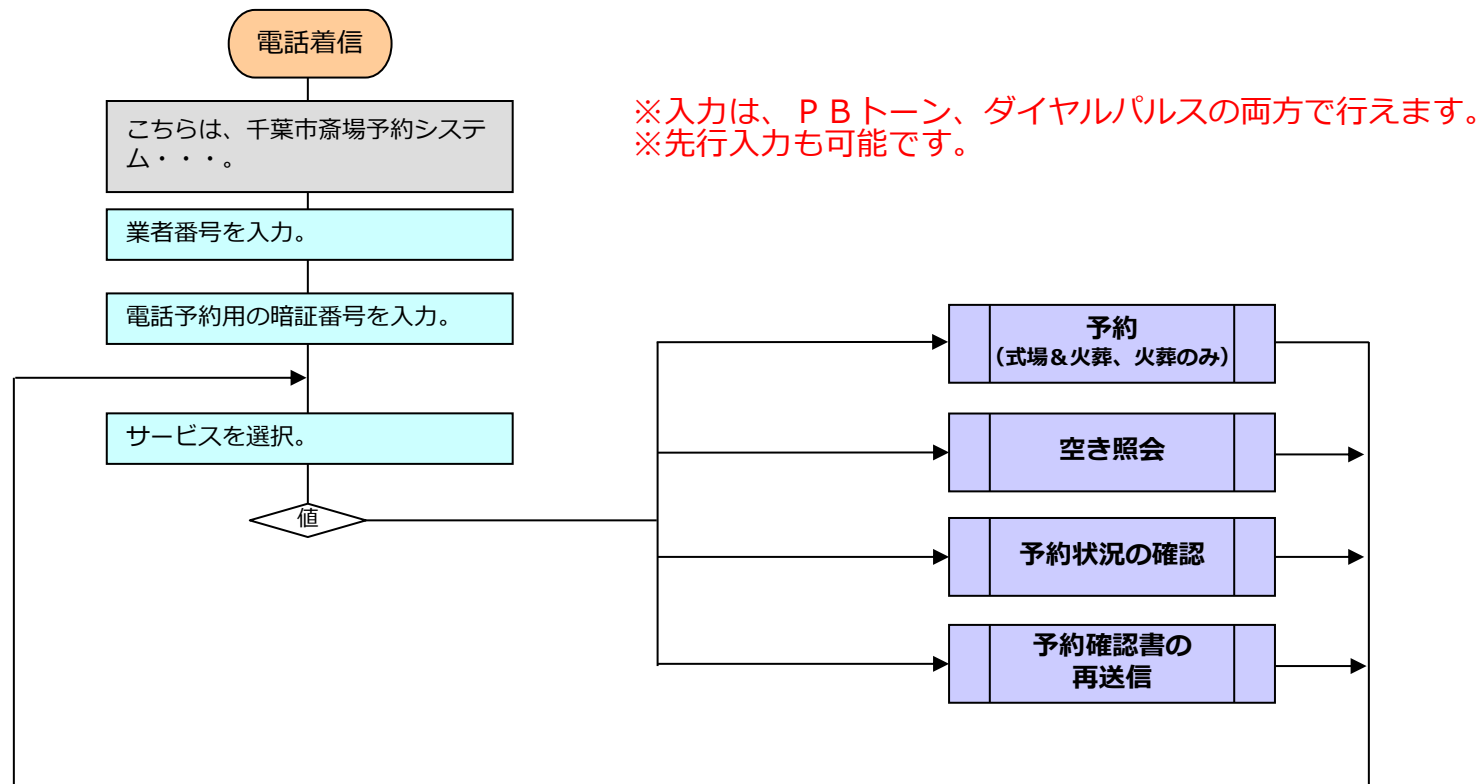
式場を使用する場合は、**火葬前日（通夜日）**になります。

霊安室を使用する場合は、**霊安室の使用開始日**になります。

霊きゅう車を使用する場合は、**霊きゅう車の使用日**になります。

※ 電話予約サービスは、経過措置としての運用です。WEB予約のご準備をお願いします。

## 4. 電話予約サービス（概要）（2/2）



電話予約サービスを行う為に「業者番号」、「暗証番号」が必要になります。

- ・業者登録ID番号は、現在の電話予約サービスのID番号（5桁）が業者登録ID番号（5桁）になります。
- ・暗証番号、現在の電話予約サービスの業者登録ID番号の下4桁になります。

(例)

<現在の電話予約サービス> → <新しい電話予約サービス>

ID番号：12345

業者番号：**12345**

暗証番号：**2345**

←暗証番号はWEB予約サービスで変更が可能です。

※資料4 / 千葉市斎場予約システム（電話予約機能）にて説明します。



## 5. その他(WEB予約と電話予約の関係、制限)

### ■WEB予約サービスと電話予約サービスの関係

※基本的にWEB予約サービス、電話予約サービスは独立したサービスです。

予約形態	サービス種別	確認方法	相関関係
WEB予約サービス	新規予約 (予約の確定)	メール送信	--
	空き照会	画面確認	--
	予約詳細入力 (入力の確定)	メール送信 ※一時保存はメール送信しない。	電話予約分は予約詳細入力不可
	予約済一覧	参照	電話予約分も一覧に表示 ※予約確認書(pdf)のダウンロードが可能
電話予約サービス	新規予約	予約受付書をFAXで送付	--
	空き照会	空き照会のFAX取出し	--
	予約状況の確認	予約確認書のFAX取出し	WEB予約分は対象外
	予約確認書の再送信	予約確認書のFAX取出し	WEB予約分は対象外

### ■予約サービスの制限

#### ●WEB予約、電話予約における「予約」「照会」等の可能日時について

- ・予約できる火葬日と締切時間

翌日から起算して10日先までになります。

※10日目は、7時から予約枠が開放(照会、予約)されます。

※施設使用開始日の前日の12時まで予約が可能です。

(内容確認のため、出来るだけ早目の入力の確定をお願いします。)

#### ●メンテナンス時間

WEB予約サービス、電話予約サービスとも、2時～4時はメンテナンス中の為、予約はできません。

## 6. テスト運用期間及び運用開始

### (1) WEB予約、電話予約サービス・テスト運用期間

#### **●2月10日(金)～2月28日(火) 12時まで**

※2月28日(火) 12時以降は、テスト利用をしないでください。

※テストで予約が取れない等、システム上の不都合があれば、  
下記までご連絡をお願いします。

千葉県保健福祉局健康部生活衛生課

電話 043-245-5213 白井・細谷

※その他については、千葉県斎場にお問合せください。

電話 043-293-4000 徳尾・鹿野(かの)

### (2) 斎場業務の運用停止期間

#### **●3月21日(火) 16時～3月23日(木) 11時まで新システム入替の為、 斎場運営支援システムの運用を停止します。**

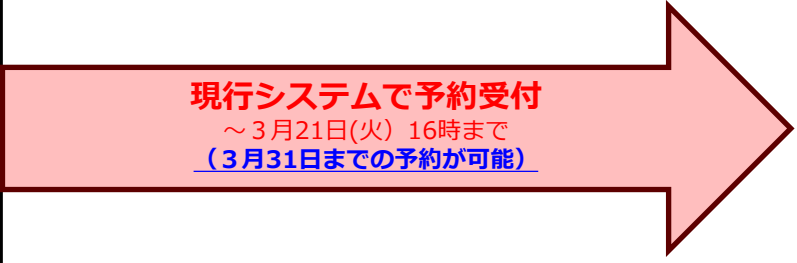
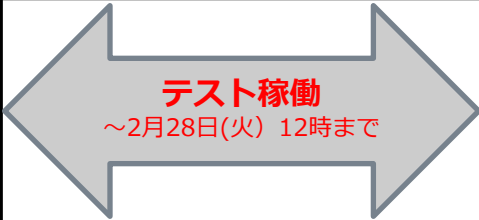

### (3) 新システム(WEB予約、電話予約サービス)の運用開始

#### **●3月23日(木) 11時から**

**※メールアドレスは、初回ログイン後に必ず登録してください。**

# 7. 今後のスケジュール

## 千葉市斎場運営支援システム 入替スケジュール

月日 曜日 時刻	2月10日 (金)	～	2月28日 (火) 12時	～	3月21日 (火) 16時	3月22日 (水)友引 3月21日(火) 16時 ∫ 3月23日(木) 11時	3月23日 (木) 11時	～
<b>現行システム</b>	 <p><b>現行システムで予約受付</b> ～3月21日(火) 16時まで <u>(3月31日までの予約が可能)</u></p>					<p><b>新システムに 入替中の為 運用停止</b> <u>この間は予約はできません。</u></p>		
<b>新システム (CFH)</b>	テスト期間	 <p><b>テスト稼働</b> ～2月28日(火) 12時まで</p>		テスト データ 消去				
	本番稼働						 <p><b>本番稼働 (※)</b> 3月23日(木) 11時～</p>	

※平成29年3月23日(木) 11時から新システムが稼働します。

11時稼働の為、3月24日火葬予約分のみ予約受付を1時間以内(12時まで)に行う必要があります。

## 8. 予約データについて

---

### ■ 現行システムで受付を行ったデータ（火葬日：3月23日～3月31日分）について

現行システムで受付した予約データは、新システム（CFH）での確認が可能です。

<注意>

現行システムの予約番号：8桁 → 新システムの予約番号：7桁

(例)

現行システムの予約番号 → 新システムの予約番号

「00112345」

「0112345」

※先頭の「0」をカットした予約番号（7桁）になります。

# 9. ブックマークの登録方法（アンドロイド例）

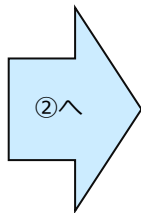


※機種ごとの搭載Android（OS）のバージョンによって操作方法やインターフェースは異なります。詳しくは取扱説明書をご確認ください。

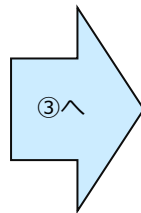
# 9. ブックマークの登録方法 (i O S 例)



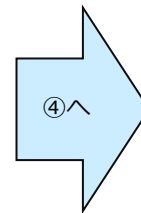
↑を押します。



「ホーム画面に追加」を押します。



「追加」を押します。



ホーム画面に登録されます。