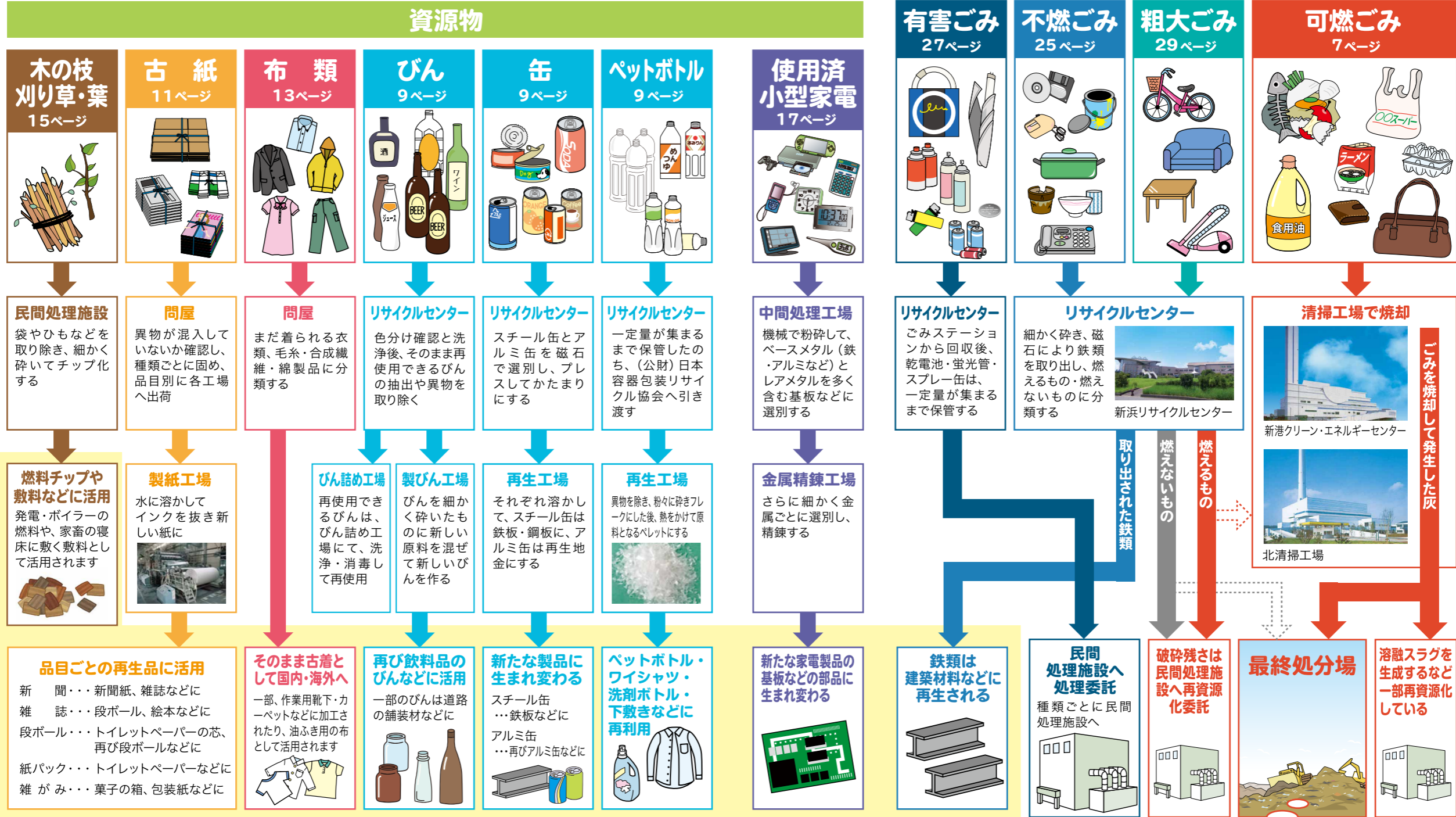


目指そう!ごみのリサイクル

千葉市のごみは、5種類の分別区分に分けられます。

資源物 可燃ごみ 不燃ごみ 有害ごみ 粗大ごみ



千葉市一般廃棄物(ごみ)処理基本計画 [令和5年3月策定]

減らそう 1人1日100g!
止めよう 地球温暖化!

<1人1日あたりのごみ総排出量>



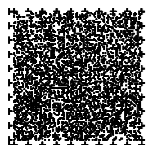
令和5年3月に新たな一般廃棄物(ごみ)処理基本計画を策定しました。10年後の令和14年度までに1人1日あたり約100グラムのごみ総排出量の削減を目指します。できることから少しずつ、ごみ削減の取組みへのご協力をお願いいたします。

残された埋立容量は、全体の3分の1ほどです。可燃ごみを焼却して発生した灰や、燃えないごみなどは最終処分場に埋め立てられますが、その量には限りがあります。家庭から出るごみを減らして、最終処分場を長持ちさせましょう。

もう3分の2も埋め立てちゃったんだ...



音声コード Uni-Voice



音声コード Uni-Voice

