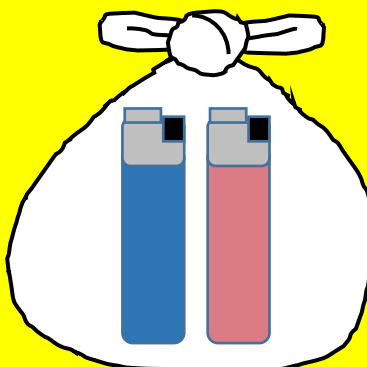


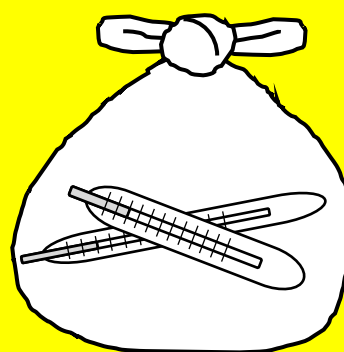
これらは有害ごみです



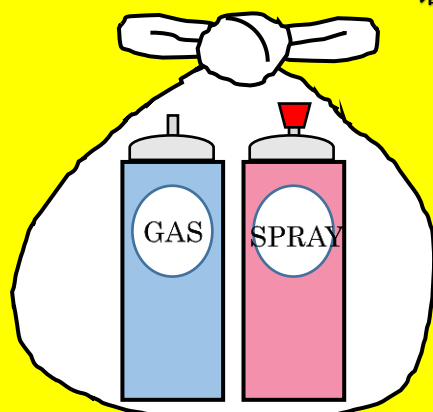
乾電池



ガスライター
着火ライター



水銀入り体温計
水銀入り血圧計



ガスボンベ
スプレー缶



蛍光灯
蛍光ボール

有害ごみは、それぞれ種類ごとに分けて、ご家庭にある透明な袋に入れて出してください。

不燃ごみとは混ぜないで、別々の袋に入れて出してください。

蛍光灯は購入時のケースに入れるか、割れないように処置をして出してください。

(町内) 自治会