

## 電動サイクル（特定小型原動機付自転車）シェアサービス実証実験を開始します

千葉市では、公共交通を補完する新たな交通サービスとして、電動サイクル（特定小型原動機付自転車）の有効性および課題などを検証するため、1月30日から実証実験を実施しますので、お知らせします。

### 1 事業概要

#### (1) 実施期間

令和6年1月30日（火）～令和7年3月末（予定）

#### (2) 実施地域

幕張新都心を含む右図赤枠エリア

#### (3) 導入台数等

- ・実証開始時に20台の車両を導入し、令和6年3月末までに200台規模へ拡大。
- ・将来的に500ステーション600台まで拡大予定。
- ・既設のシェアサイクルステーションのラックを共用し、電動サイクルについても利用可能とする。

※右図黄色ピンはシェアサイクルステーション設置箇所

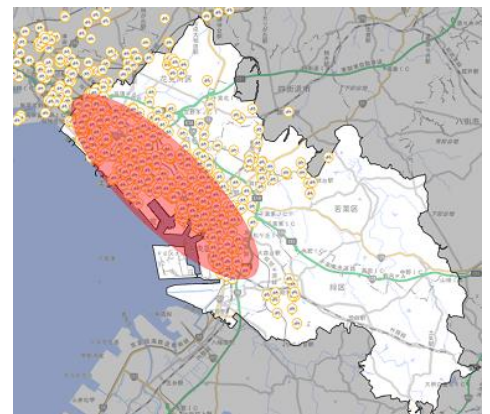
#### (4) 利用料金

15分ごと200円、12時間最大4,000円

#### (5) 特定小型原動機付自転車が利用可能なシェアサイクルステーション

幕張新都心内のシェアサイクルステーション14カ所でサービスを開始します。

※順次拡大



実施地域(赤枠エリア)



出典：国土地理院ウェブサイト「地理院地図」(国土地理院)をもとに千葉市作成

1. JR海浜幕張駅南口（1）
2. JR海浜幕張駅北口駅前広場（4）
3. 千葉臨海線第1緑地 ZOZO マリンスタジアム前
4. 幕張ベイタウン 打瀬3丁目公園
5. 幕張ベイタウン 打瀬第3公園
6. 幕張ベイタウン 打瀬1丁目公園
7. 若葉3丁目公園
8. 中瀬一丁目交差点③
9. 若葉緑道 神田外語大学東
10. 公園大通り（若葉緑地）
11. 幕張1丁目交差点
12. 幕張駅北口ロータリー
13. イオンモール幕張新都心 グランドモール東
14. JR幕張豊砂駅

#### (6) 利用方法

シェアサイクルと同様の「HELLO CYCLING（ハローサイクリング）」アプリから利用できます。 ※詳細は別添「チラシ」のとおり

## 2 安全啓発等

使用車両の試乗体験や県警と連携し、ヘルメット着用促進等の安全啓発を行います。

### (1) 日時

令和6年1月28日(日) 10:00～16:00

### (2) 場所

イオンモール幕張新都心 グランドモール 1階 蔦屋書店入口付近  
(美浜区豊砂1-1)

※取材希望の方は、別添「取材申込み用紙」に必要事項を記入の上、1月26日(金) 15:00までに国家戦略特区推進課へ電子メール(tokku.POF@city.chiba.lg.jp)にてお申し込みください。集合場所等の詳細は個別にお知らせします。

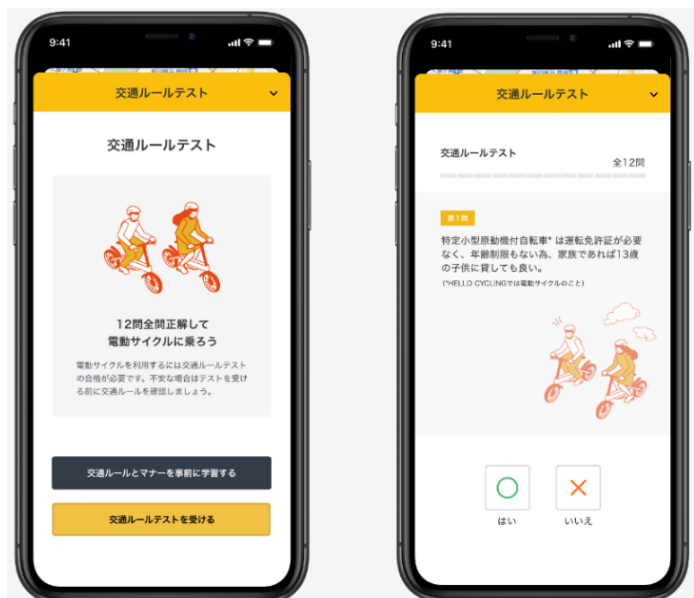
※このほか、順次県警等と連携した安全講習会等を実施する予定です。

## <参考> 電動サイクル(特定小型原動機付自転車)の利用について

初回利用時に会員登録および交通ルールテスト、年齢確認が必要です。

### 1 交通ルールテスト

利用者に対する交通ルール等の周知として、学習コンテンツの提供と交通ルールテストを実施しています。利用にはテストに全問正解いただく必要がありますので、受験をお願いします。



### 2 年齢確認

16歳以上であることを確認するため、年齢確認書類の提出が必要です。確認書類として、免許証、パスポート(日本国発行のもの)、在留カード、マイナンバーカードのいずれかを提出してください。

