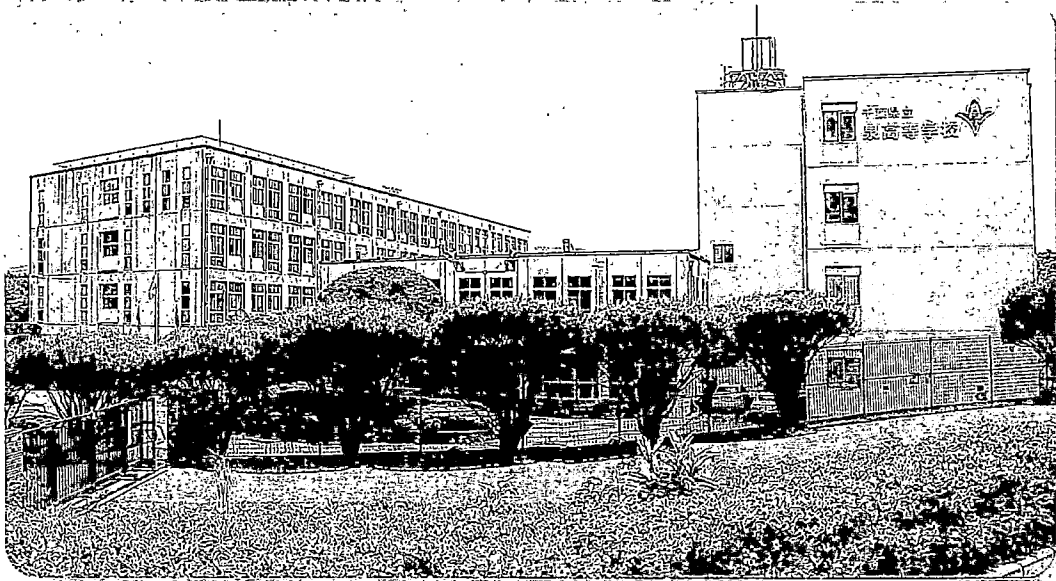


平成 29 年度

学校要覧



地域連携アクティブスクール

千葉県立泉高等学校

〒265-0061 千葉市若葉区高根町875-1

TEL 043-228-2551

FAX 043-228-0240

1. 校 歌

千葉県立泉高等学校校歌

沢田 繁二 作詞

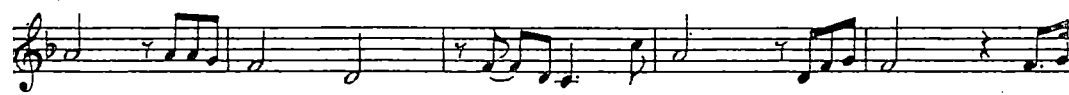
水野 修孝 作曲



ま な び や は こ ー だ ち ふ か く ひ の
 ど り な す きょ ー ー ち く と お み つ
 や こ が わ な ー が れ た え ず み な



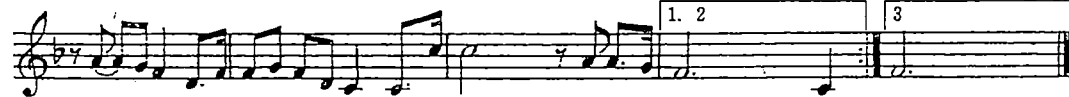
ひ かり さ や け き お か の か た ほ と り き よ き い ず み の わ く と こ ろ そ の
 の は は す る ど く て ん を ゆ び さ し て わ か き ち か ら の わ く と こ ろ そ の
 か み の し ぜ ん の な か に は ぐ く ま れ あ つ き い よ く の わ く と こ ろ そ の



な い ず み こ ー こ ー い ざ た か く と な え ん こ の
 な い ず み こ ー こ ー い ざ さ ら に つ と め ん こ の
 な い ず み こ ー こ ー い ざ と も に た た え ん こ の



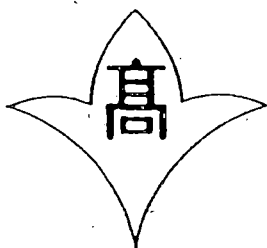
ま な び の そ の に ひ と す じ の せ い じ つ の み ー ち お お ー お ー
 ま な び の ま ど に い く す じ も に ん た い の あ ー せ お お ー お ー
 ま な び の に わ に お お い な る ど り よ く の れ き ー し お お ー お ー



わ れ ら き ば ー の せ い き ひ ら き ゆ く も の み
 わ れ ら し れ ん の せ い き こ え て ゆ く も の み
 わ れ ら か が や く せ い き つ くり ゆ く も の

- | | | |
|--|---|--|
| 1. 学 ^び 舎は 木立深く 日の光
さやけき丘の かたほとり
清き泉の 湧くところ
その名泉高校 いざ高く ^{たか} 称へん
この学びの園に ひとすじの 誠実の道
おお われら
希望の世紀 拓きゆくもの | 2. 緑なす ^{きょくとう} 夾竹桃 三つの葉は
鋭く天を 指さして
若き力の 湧くところ
その名泉高校 いざさらに ^{たか} 努めん
この学びの窓に いくすじも 忍耐の汗
おお われら
試練の世紀 超えてゆくもの | 3. 都川 流れ絶えず 水上 ^{みなかみ} の
自然の中に はぐくまれ
熱き意欲の 湧くところ
その名泉高校 いざ共に ^{たか} 賛へん
この学びの庭に 大いなる 努力の歴史
おお われら
輝く世紀 創りゆくもの |
|--|---|--|

2. 校章の由来



校名「泉」は設立の地旧千葉郡泉町に因んで名づけられた。湧き上る泉の姿と千葉市の花木夾竹桃の葉を組合せた校章は、校訓の三つの柱「誠実・忍耐・努力」をも併せて末広がり表現し、将来の発展・飛躍を期待している。
 (山田 健男 作成)

3. 学校概要

名 称	千葉県立泉高等学校		
校 長	松 崎 達 也		
所 在 地	千葉市若葉区高根町875-1 (〒265-0061)		
	電話	043-228-2551	FAX 043-228-0240
課程・学科	全日制課程・普通科		
生徒定員	第1学年	201名 (5学級)	第2学年 172名 (5学級)
	第3学年	164名 (5学級)	
校 地	44,530㎡		
校 舎	普通教室棟	4597.52㎡	
	管理・特別教室棟	5136.49㎡	
	体育館・小体育館・格技室	2907.64㎡	
	工 芸 室	58.32㎡	

4. 沿革

昭和53年11月15日	千葉県立泉高等学校設立に関する千葉県教育委員会議案可決
昭和53年12月25日	千葉県立泉高等学校開設準備事務委員長早川俊一ほか8名に開設準備事務囑託
昭和53年12月26日	千葉県教育委員会告示第16号により第1学年定員270名 (6学級)
昭和54年4月1日	初代校長 早川俊一着任
昭和54年4月12日	開校式並びに入学式挙行 (千葉市立大宮中学校体育館)
昭和54年4月13日	仮設校舎 (千葉興業銀行グラウンド: 千葉市平山町469-70) にて授業開始
昭和54年6月9日	新校舎着工 (後にこの日を創立記念日と定める)
昭和54年12月20日	普通教室棟竣工 (第1・2期工事)
昭和54年12月20日	仮設校舎より本校舎へ移転
昭和55年3月31日	第3期工事 (体育館・昇降口棟) 竣工
昭和55年8月31日	管理・特別教室棟 (半分) 竣工 (第4期工事)
昭和56年3月31日	管理・特別教室棟竣工 (第5期工事)
昭和56年11月17日	校舎落成記念式典
昭和57年3月10日	第1回卒業証書授与式 卒業生261名
昭和58年3月8日	前庭ロータリー竣工
昭和58年3月10日	第2回卒業証書授与式 卒業生267名
昭和58年4月1日	第1学年定員450名 (10学級)
昭和59年3月10日	第3回卒業証書授与式 卒業生270名
昭和59年3月20日	自転車置場増設 (12スパン)
昭和60年3月9日	第4回卒業証書授与式 卒業生256名
昭和60年3月25日	自転車置場増設 (9スパン)
昭和60年3月25日	体育倉庫兼部室竣工 (補強コンクリート2階建10室)
昭和60年4月1日	第二代校長 和泉英雄着任
昭和61年3月10日	第5回卒業証書授与式 卒業生398名
昭和62年3月10日	第6回卒業証書授与式 卒業生427名
昭和62年3月31日	ピロティエ改築 小体育館竣工
昭和63年1月18日	体育倉庫竣工
昭和63年3月10日	第7回卒業証書授与式 卒業生427名
平成元年3月10日	第8回卒業証書授与式 卒業生413名
平成元年3月31日	体育倉庫兼部室竣工 (補強コンクリート2階建10室)
平成元年11月22日	創立10周年記念式典挙行
平成2年3月10日	第9回卒業証書授与式 卒業生449名
平成2年4月1日	第三代校長 伊東 正着任
平成2年11月30日	普通教室棟全面改修
平成3年3月9日	第10回卒業証書授与式 卒業生446名
平成3年4月1日	第1学年定員360名 (8学級)
平成4年1月14日	グラウンド全面改修
平成4年3月10日	第11回卒業証書授与式 卒業生439名
平成4年3月24日	防球ネット (ゴルフ) 竣工

平成5年3月8日 第12回卒業証書授与式 卒業生422名
 平成5年3月15日 テニスコート3面改修
 平成5年4月1日 第1学年定員344名(8学級)
 平成5年4月1日 第四代校長 尾形是敬着任
 平成6年3月8日 第13回卒業証書授与式 卒業生339名
 平成6年4月1日 第1学年定員328名(8学級)
 平成7年3月8日 第14回卒業証書授与式 卒業生335名
 平成7年4月1日 第1学年定員320名(8学級)
 平成8年3月8日 第15回卒業証書授与式 卒業生319名
 平成8年4月1日 第1学年定員280名(7学級)
 平成9年3月7日 第16回卒業証書授与式 卒業生279名
 平成9年4月1日 第五代校長 渡辺 勲着任
 平成10年3月7日 第17回卒業証書授与式 卒業生294名
 平成11年3月8日 第18回卒業証書授与式 卒業生257名
 平成11年10月30日 創立20周年記念講演会開催(講師 丸山浩路氏)
 平成12年3月8日 第19回卒業証書授与式 卒業生256名
 平成12年4月1日 第六代校長 鈴木守雄着任
 平成13年3月8日 第20回卒業証書授与式 卒業生234名
 平成13年4月1日 第1学年定員240名(6学級)
 平成13年12月14日 グラウンド改修(ソフトボール場)
 平成13年12月21日 校内LAN整備設置
 平成14年3月8日 第21回卒業証書授与式 卒業生233名
 平成15年2月27日 野球場内野整備工事竣工
 平成15年3月6日 第22回卒業証書授与式 卒業生253名
 平成15年3月25日 部室改築工事竣工(補強コンクリート2階建6室)
 平成16年3月8日 第23回卒業証書授与式 卒業生202名
 平成16年4月1日 第七代校長 加藤順一着任
 平成17年3月7日 第24回卒業証書授与式 卒業生184名(17.7.19留学終了後卒業1名含む)
 平成17年4月1日 第1学年定員200名(5学級)
 平成18年3月8日 第25回卒業証書授与式 卒業生181名
 平成19年3月6日 第26回卒業証書授与式 卒業生150名
 平成19年3月15日 特別教室棟屋上防水改修工事竣工
 平成19年3月20日 テニスコート改修工事竣工
 平成20年3月5日 第27回卒業証書授与式 卒業生137名
 平成20年4月1日 第1学年定員160名(4学級)
 平成20年4月1日 第八代校長 見田豊茂着任
 平成21年3月6日 第28回卒業証書授与式 卒業生135名
 平成21年10月20日 校舎壁面校名文字 2ヶ所設置(30周年記念)
 平成21年11月4日 体育館ステージスクリーン設置(30周年記念)
 平成21年11月13日 創立30周年記念式典挙行(記念講演 講師 宮澤ミシェル氏)
 平成22年3月5日 第29回卒業証書授与式 卒業生121名
 平成22年4月1日 第九代校長 石川和之着任
 平成22年4月1日 第1学年定員200名(5学級)
 平成23年3月5日 第30回卒業証書授与式 卒業生122名
 平成23年4月1日 第1学年定員160名(4学級)
 平成24年3月6日 第31回卒業証書授与式 卒業生124名
 平成24年4月1日 千葉県下初の地域連携アクティブスクールとして再出発
 平成25年3月5日 第32回卒業証書授与式 卒業生152名
 平成25年4月1日 第十代校長 大森英一着任
 平成26年2月28日 体育館耐震工事竣工
 平成26年3月5日 第33回卒業証書授与式 卒業生142名
 平成27年3月5日 第34回卒業証書授与式 卒業生148名
 平成27年4月1日 第1学年定員200名(5学級)
 平成28年3月5日 第35回卒業証書授与式 卒業生125名
 平成28年4月1日 第十一代校長 松崎達也着任
 平成29年3月4日 第36回卒業証書授与式 卒業生142名

5. 校 訓

誠実・忍耐・努力

6. 教育目標

教育基本法の精神にもとづき全人的発達をめざし、特に、次の諸点を重視する。

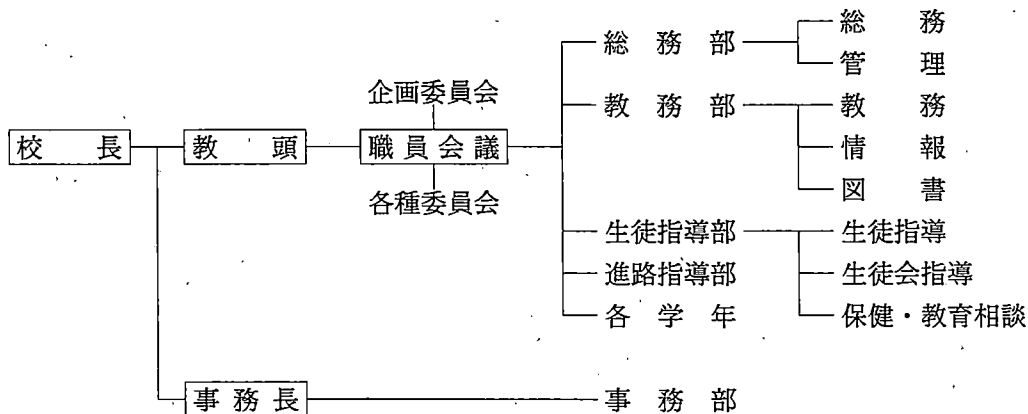
- (1) 真理と正義を愛し、勤労と責任を重んじ、調和と秩序を尊ぶ心身ともに健康で明朗な人格の育成をめざす。
- (2) 社会における自己の使命を自覚し、社会活動に必要な知性と教養を身につける。
- (3) 物事を正しく判断する能力を養い、平和な国家および社会に貢献し得る個性の確立に努める。

7. 平成29年度重点目標

- (1) 基礎学力の向上及び個に応じた指導の充実
- (2) 生徒理解に基づいた生徒指導と教育相談の充実
- (3) 自己実現を目指した進路指導の充実
- (4) 信頼される学校づくり

8. 校務分掌

(1) 組織図



(2) 分掌

総務部	<p>〈総務〉学校要覧、学校案内、奨学金、各種表彰、各種アンケート、儀式計画・立案、芸術鑑賞、保護者会、同窓会、後援会、中学校訪問、統計・調査、一日体験入学、学校説明会、学校見学週間、入学候補者説明、自治会広報、人権研修、学校ホームページ運営</p> <p>〈管理〉教室利用、会場設営計画、清掃計画、除草、防災訓練、避難訓練、パン販売等、遣児育英等、職員厚生、購売学生協等、施設設備等の点検等、修理・営繕、通学路清掃</p>
教務部	<p>〈教務〉行事予定、日課管理、一期入学者選抜、二期入学者選抜、転入学考査、学校間連携、教育実習、各種時間割作成、考査管理、成績処理、選択科目調査、クラス編成、教科書・副教材、消耗品・備品管理、諸用紙管理、文書管理、出席統計、学籍管理、指導要録、校務便覧の管理</p> <p>〈情報〉データベース設計の検討・立案とデータベース作成、データベースの運用・保守、データベースの管理および各分掌への情報提供、情報教育に関する事項の検討・立案・推進、校内LANの運用・管理、コンピュータ関連備品の整備、各種調査、アンケート</p> <p>〈図書〉図書館業務一般、図書の発注・受注、図書分類、優良図書・新図書紹介「ライブラリー通信」の発行</p>
生徒指導部	<p>〈生活指導〉生活一般指導、校外指導、拾得物盗難、部活動指導、個人写真・個人調査票、ネクタイ等の販売、部活動常任幹事、通学指導、交通安全対策、自転車点検、交通安全講和、保護者・県教委宛文書作成、各届・願印刷補充、個人情報、LHR</p> <p>〈生徒会指導〉生徒会行事の企画・運営、本部指導、集会指導、生徒手帳、各種募金等</p> <p>〈保健・教育相談〉各種検診計画、保健安全計画、環境衛生検査、医療費請求、職員健康管理、健康記録、保健情報、教育相談、ヒーター</p>
進路指導部	<p>〈進路〉「進路のしおり」、卒業生受験相談、進路先調査、キャリア教育、インターンシップ関係</p> <p>〈就職〉進路相談、学力向上対策、書類記入指導、模擬面接、事業所・職安との連携</p> <p>〈大学・短大〉進学相談、学力向上対策、課外授業の運営と対策、校外模試受験指導、模擬面接、書類記入指導、志望校・受験校・合格校把握</p> <p>〈専門学校〉説明会、進学相談、受験校・合格校の把握、外部実力テスト</p>

(3) 委員会

企画委員会	校長、教頭、事務長、教務主任、生徒指導主事、進路指導主事、総務部長、各学年主任
学力向上推進委員会 教育課程検討委員会	教頭、教務主任、国語、社会、数学、理科、体育、芸術、家庭、英語、情報
人権教育推進委員会	総務部長、国語、社会、数学、理科、体育、芸術、英語
衛生委員会	校長、保健主事、養護教諭、衛生管理者、健康管理医、職員の代表2名
いじめ問題対策委員会	校長、教頭、生徒指導主事、各学年主任、保健主事、養護教諭（保護者会会長）、SC、SSW
入試選考委員会	教頭、事務長、教務主任、総務部長、生徒指導主事、進路指導主事、各学年主任、教務部入試担当者2名
大学等推薦校内選考委員会	教頭、進路指導主事、進路指導部、第3学年主任、第3学年HR担任
セクハラ相談委員会	校長、教頭、養護教諭、生徒指導主事、職員の代表2名
学校保健委員会	校長、養護教諭、保健主事、学校医(3名)、学校薬剤師
学校徴収金納入推進委員会	校長、教頭、事務長、各学年主任、関係職員(随時)
特別支援教育に係る委員会 教育相談連絡会	校長、教頭、生徒指導主事、進路指導主事、特別支援教育コーディネーター、教育相談係、養護教諭、SC、SSW関係職員、当該学年主任・担任
業者選定委員会	校長、教頭、事務長、各学年主任、関係職員、保護者代表
開かれた学校づくり委員会	企画委員、保護者、地域住民、教育関係者
地域連携アクティブスクール 校内委員会	校長、教頭、事務長、教務主任、生徒指導主事、進路指導主事、各学年主任、総務部長、SSW
初任者研修部会	教頭、教務主任、生徒指導主事、初任研指導教諭、教科各指導者、対象者

9. 職員

(1) 職員

○は部長又は主任

職員	氏名	教科	学年	校務分掌	部・同好会	委員会	着任年月日
校長	松崎達也						H28.4.1
教頭	上代 栄						H29.4.1
教諭	入来院 貞之	国語		○進路指導	ソフトテニス		H28.4.1
教諭	草葉 真	"	3学年主任	生徒指導	バドミントン		H27.4.1
教諭	小林 芳子	"	1B副担任	生徒指導 教育相談	茶道 漫画イラスト	代議	H22.4.1
教諭	伊藤 渉	"	2D担任	生徒指導	サッカー ソフトテニス		H29.4.1
教諭	北上 華奈子	"	1D担任	進路指導	バスケットボール 野球		H28.4.1
教諭	瀧 平 良成	"	2B副担任	進路指導 司書	バレーボール		H29.4.1
臨任講師	篠崎 惇子	"	1C副担任	教務	茶道	図書	H29.4.1
非常勤講師	平脇 莉奈	"					H28.4.1
教諭	師角 豊	地歴公民	2D副担任	生徒指導 教育相談	漫画イラスト 陸上競技		H27.4.1
教諭	野嶋 隆一郎	"	3A副担任	進路指導	バレーボール 剣道		H21.4.1
教諭	萩原 拓也	"	3C担任	生徒指導	軽音楽 バスケットボール	文化	H27.4.1
教諭	高橋 泰介	"	1A担任	総務	剣道 ソフトテニス	美化	H26.4.1
教諭	西山 倭人	"	2A副担任	総務	ハンドボール バスケットボール		H29.4.1
非常勤講師	大石 和人	"					H29.4.1
非常勤講師	綿貫 弘也	"					H29.4.1
教諭	高浦 等	数学		○教務	マイコン研究		H21.4.1
教諭	増山 正和	"	3E担任	教務	マイコン研究 軽音楽		H23.4.1
教諭	山下 友輝朗	"	1E担任	教務	野球 バレーボール		H25.4.1
教諭	白鳥 りさ	"	2B担任	進路指導	軽音楽 ソフトテニス		H27.4.1
特別臨任講師	石橋 魁世	"	3C副担任	教務	バスケットボール ハンドボール		H29.4.1
非常勤講師	野島 宗呂	"	1学年支援	進路指導			H29.4.1

教諭	大浜和夫	理科	3D副担任	総務	自然科学 書道	放送	H28.4.1
教諭	若松慎哉	"	2A担任	教務	バレーボール サッカー		H25.4.1
教諭	若菜光平	"	1B担任	進路指導	バスケットボール 卓球		H29.4.1
教諭	早川和貴	"	2E担任	教務	サッカー 陸上競技		H27.4.1
教諭	蛭田 柊	"	3E副担任	進路指導	ソフトテニス バドミントン		H29.4.1
教諭	中村悟郎	"	1学年支援	総務			H29.4.1
臨任講師	池田真基	"	1E副担任	教務	バドミントン 吹奏楽		H29.4.1
教諭	金澤啓之	保体	1学年主任	生徒指導	野球	代議	H28.4.1
教諭	横島州馬瑠	"		○生徒指導 セクハラ相談	ゴルフ バスケットボール		H28.4.1
教諭	石橋達也	"	1C担任	生徒指導	ハンドボール サッカー	体育	H27.4.1
教諭	茂木 瞳	"	2E副担任	総務 セクハラ相談	バレーボール バドミントン	体育	H26.4.1
教諭	佐久間 健	"	3学年支援	生徒指導	野球 ソフトボール		H23.4.1
教諭	柴田裕人	"	2学年支援	総務	ソフトボール		H29.4.1
非常勤講師	細川貴史	"					H29.4.1
教諭	辻本 薫	芸術	3B副担任	総務	吹奏楽 書道		H26.4.1
教諭	川口明彦	"		○総務	書道 卓球		H21.4.1
教諭	川瀬花依	"	2C担任	教務	美術 漫画イラスト		H28.4.1
教諭	土井美典	英語	3B担任	進路指導	ゴルフ 美術		H29.4.1
教諭	齋藤浩行	"	2学年主任	生徒指導	ソフトボール	代議	H27.4.1
教諭	関口美智子	"	3A担任	教務 セクハラ相談	演劇 漫画イラスト		H20.4.1
教諭	平野照明	"	1D副担任	進路指導	陸上競技 演劇		H28.4.1
教諭	吉田祐衣	"	3D担任	進路指導	卓球 吹奏楽		H28.4.1
教諭	尾形香紀	"	1A副担任	生徒指導	剣道 吹奏楽	文化	H29.4.1
非常勤講師	後藤博行	"					H28.4.1
教諭	内山範子	家庭	2C副担任	総務	茶道	資料作成	H29.4.1
養護教諭	上木明日香			生徒指導 セクハラ相談		保健	H25.4.1
実習助手	壽典子			教務		図書	H29.4.1
事務長	平野 收						H27.4.1
主査	大木秀夫						H25.4.1
副主査	田村陽志郎						H29.4.1
主事	安藤勝一						H29.4.1
主任学校技能員	金澤美千子						H29.4.1
就職支援	松本 透						H29.4.1
スクールカウンセラー	鴨崎 美幸						H28.4.1
スクールカウンセラー	渡邊 直司						H28.4.1

(2) 構成

区分	校長	教頭	教諭							養護教諭	実習助手	臨時的任用講師	事務長	事務職員	学校技能員	計	スクールカウンセラー	ソーシャルワーカー	就職支援	非常勤講師	合計	
			国語	社会	数学	理科	保体	芸術	英語													家庭
男	1	1	4	5	3	6	5	1	3	0	0	0	2	1	3	0	35	0	1	1	5	42
女			2	0	1	0	1	2	3	1	1	1	0	0	1	14	1	0	0	1	16	
計	1	1	6	5	4	6	6	3	6	1	1	1	3	1	3	1	49	1	1	1	6	58

平成27~29年度入学生 教育課程表

教科	科目名	1.年	2.年	3.年	備考
国語	国語総合	4			【1年】 ①芸術は「音楽Ⅰ」「美術Ⅰ」「書道Ⅰ」より1科目選択
	国語表現			(2)	
	現代文A		3		
	現代文B			3	
	古典A		2		
地理・歴史	古典B			3	【2年】 ①芸術は「音楽Ⅱ」「美術Ⅱ」「書道Ⅱ」より1科目選択（それぞれに対応しているIを付した科目を履修していること） ②理科「物理基礎」「化学基礎」「地学基礎」より1科目選択 【3年】 ①理科「物理基礎」「化学基礎」「地学基礎」より1科目選択（2年次と同じ科目は選択できない） ②「日本史B」「数学Ⅲ」より1科目選択 ③国語「古典B」理科「物理」「化学」「生物」より1科目選択 ④理科「物理」「化学」「生物」は、2年次までにそれぞれに対応している基礎を付した科目を履修していること ⑤芸術「音楽Ⅲ」「美術Ⅲ」「書道Ⅲ」は、それぞれに対応しているⅡを付した科目を履修していること ⑥次の選択科目群ア、イより1科目ずつ選択する ア「国語表現」「地理研究」「倫理」「数学A」「数学B」「スポーツライフ」英語表現Ⅰ」「情報活用」「服飾手芸」 イ「国語表現」「地理研究」「倫理」「数学A」「数学B」「音楽Ⅲ」「美術Ⅲ」「書道Ⅲ」「英語表現Ⅰ」「情報活用」「服飾手芸」 (1)群ア、イより同じ科目を選択することはできない (2)「音楽Ⅲ」,「美術Ⅲ」,「書道Ⅲ」を選択する場合は、2年で履修した科目と同じⅢを選択する
	世界史B		4		
	日本史B			4	
公民	地理A	2		(2)	
	地理研究			(2)	
	現代社会	2			
数学	倫理			(2)	
	政治・経済			2	
	数学Ⅰ	4			
	数学Ⅱ		4		
	数学Ⅲ			4	
理科	数学A			(2)	
	数学B			(2)	
	物理基礎		3	3	
	物理			3	
	化学基礎		3	3	
	化学			3	
保健体育	生物基礎	3		3	
	生物			3	
	地学基礎		3	3	
芸術	体育	3	3	2	
	保健	1	1		
	スポーツライフ			(2)	
英語	音楽Ⅰ	2			
	音楽Ⅱ		2		
	音楽Ⅲ			(2)	
	美術Ⅰ	2			
	美術Ⅱ	1	2		
	美術Ⅲ			(2)	
	書道Ⅰ	2			
	書道Ⅱ		2		
家庭	書道Ⅲ			(2)	
	コミュニケーション英語Ⅰ	3			
	コミュニケーション英語Ⅱ		4		
	コミュニケーション英語Ⅲ			4	
情報	英語表現Ⅰ			(2)	
	家庭基礎		2		
ベーシック	社会と情報			2	
	情報活用			(2)	
産業社会と人間	ベーシックⅠ	3			
	ベーシックⅡ	1		1	
学校間連携	服飾手芸			(2)	
	情報処理Ⅰ		☆(+2)	☆(+2)	
教科単位数計	情報処理Ⅱ		☆(+2)	☆(+2)	
	総合的な学習の時間	1	1	1	
特別活動	ホームルーム活動	1	1	1	
	合計	30	30~32	30~32	

☆を付した科目は、履修を希望する者が千葉商業高校にて1科目2単位まで履修できる学校間連携科目

11. 日 課

職員朝会	8:20~8:30
S・H・R	8:35~8:40
1	8:50~9:40
2	9:50~10:40
3	10:50~11:40
4	11:50~12:40
予 鈴	13:20
5	13:25~14:15
6	14:25~15:15
清 掃	15:20~15:35
S・H・R	15:35~15:40

12. 年間行事予定

月	主 な 行 事
4	始業式、新任式、入学式、離退任式、課題テスト、オリエンテーション、進路希望調査、尿検査、身体測定、内科検診、校外学習
5	X線検査、中間考査、キャリアガイダンス、歯科検診、内科検診、眼科検診、自転車点検、生徒総会、体育祭
6	保護者総会、保護者面談週間、創立記念日、インターンシップ
7	期末考査、終業式、課外授業、一日体験入学、就職活動会
8	転入試験、後援会総会、進路面接指導、就職活動会
9	始業式、課題テスト、防災訓練、いずみ祭
10	中間考査、自転車点検、インターンシップ、生徒会役員選挙
11	学校説明会、修学旅行、面談週間、学校見学週間
12	同窓会総会、期末考査、人権講話、終業式
1	始業式、課題テスト、3年学年末考査、予餞会
2	一期選抜
3	二期選抜、卒業式、学年末考査、終業式

13. 生徒数

(29.5.1現在)

区分	1年	2年	3年	計
男	99	103	86	288
女	102	69	78	249
計	201	172	164	537

14. 生徒の市町村別分布状況

区 分	1 年		2 年		3 年		全
	男	女	男	女	男	女	
千 葉 市	84	87	92	57	81	69	470
千葉市若葉区	33	50	46	33	46	40	248
千葉市中央区	22	16	18	15	18	10	99
千葉市稲毛区	15	8	14	5	8	10	60
千葉市緑区	9	5	9	2	5	5	35
千葉市美浜区	4	2	2	1	3	4	16
千葉市花見川区	1	6	3	1	1		12
四 街 道 市	8	2	6	4	1	1	22
八 街 市	3	4	3	3	2	2	17
東 金 市	1	2			2	3	8
市 原 市	1	1	1	2		1	6
山 武 市		2	1			1	4
佐 倉 市	1	1		1			3
船 橋 市		1		1			2
浦 安 市						1	1
習 志 野 市	1						1
成 田 市		1					1
大 網 白 里 市				1			1
茂 原 市		1					1
計	99	102	103	69	86	78	537

15. 出身中学校別生徒数

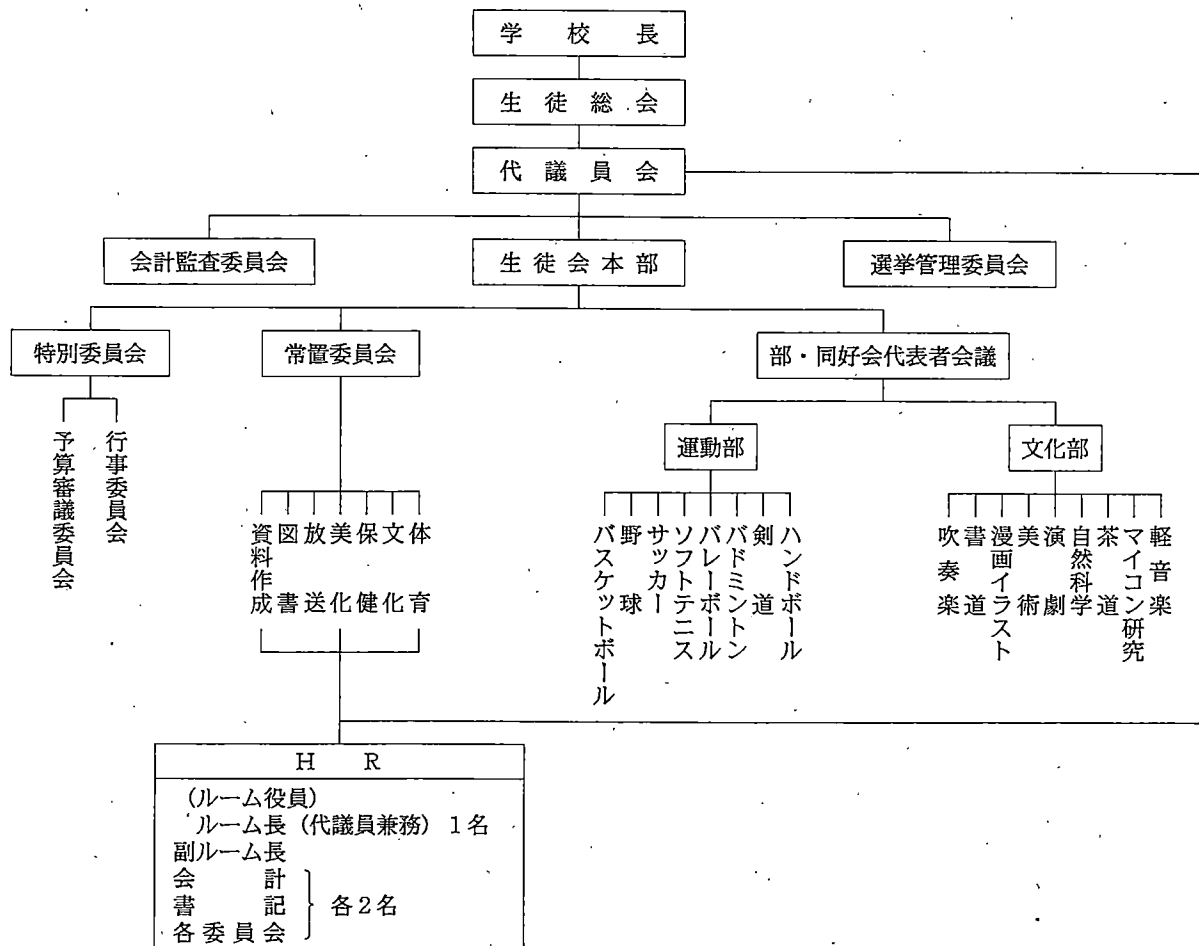
中 学 校 名	1 年		2 年		3 年		計	中 学 校 名	1 年		2 年		3 年		計
	男	女	男	女	男	女			男	女	男	女	男	女	
加 曾 利	12	12	9	10	12	3	58	有 吉					1		1
千 城 台 南	9	12	10	5	14	7	57	千 葉 市 計	86	87	90	59	79	70	471
千 城 台 西	5	9	1	2	7	4	28	八 街 中 央			2				2
若 白	5	4	6	2	2	6	25	八 街 南	1	1	1	1			4
貝 塚	2	3	2	4	1	8	20	八 街 市 計	1	3	1	2	3	2	12
蘇 我	2	2	7	7	1		19	四 街 道	2	4	4	3	3	2	18
山 王	3	4	2	3	5	1	18	四 街 道 旭			4				4
み つ わ 台	1	4	3	3	3	3	17	四 街 道 西	3	1				1	5
星 久 喜		5	3	4		5	17	四 街 道 北	1						1
草 野	3	1	3	1	4	5	17	四 街 道 特 別 支 援	3	1	1	2	1		8
松 ケ 丘	5	2	2		2	4	15	四 街 道 市 計	1						1
都 賀	4	1	2	4	3	1	15	山 武 武 南	8	2	5	2	1	1	19
大 橋 宮	2	2	5	1	3	1	14	山 武 東		1				1	2
大 橋 森		2	4		4	3	13	成 田 市 計		1	2		1		4
泉 谷	2	4	5	2	2	1	12	山 武 市 計	0	2	2	0	2	1	7
登 田	4	3	2		3		12	東 金 東	0	2	2	0	2	1	7
葛 城	4	1	2	2	1	2	12	東 金 西	1	1					2
川 戸	5	5	1		2	1	9	東 金 北						2	2
幸 町 第 二	1	2		1	2	2	8	東 金 市 計	1	1				0	2
小 中 台	1	1	3	3			7	市 東	1	2	0	0	0	2	5
千 草 台	2	2	2		1		6	姉 崎 東	1		0	2			3
緑 が 丘	5				1		6	ち は ら 台 南			1				1
更 真 科			3	1	1	1	6	市 原 市 計	1	1	1	2	0	0	5
稲 砂	2	2	2		1	1	6	大 網 白 里 市 立 大 網				2	0	0	2
花 毛 園	1	2			2		5	大 網 白 里 市 立 増 徳				1		1	2
未 広	1	2	2		2		5	船 橋 市 立 三 田		1					1
轟 町			1		1	2	4	船 橋 市 立 三 山				1			1
朝 日 ケ 丘	1	2			1		4	佐 倉 市 立 上 志 津		1					1
生 浜	1	1	2				4	佐 倉 市 立 南 部				1			1
幸 町 第 一	1	2			1		4	成 田 市 立 遠 山		1					1
さ つ き が 丘		2		1			3	茂 原 市 立 本 納		1					1
大 洲 第 一 椎			1		2		3	横 浜 市 立 新 井					1		1
高 洲 第 一 南	1				1		2	宇 治 市 立 東 宇 治			1				1
お ゆ み の 南		1		1			2	大 和 郡 山 市 立 郡 山	1						1
幕 張 本 郷	1						1	そ の 他 計	1	4	1	3	1	2	12
新 宿 瀨					1		1	計	99	102	103	69	86	78	537
打			1				1								

16. 生徒の進路

卒業生進路状況（過去5年間）

年度	性別	進 学			就 職			その他・未定	計
		大 学	短 大	専門等	公務員	私企業	自 営		
平成24	男	13	3	17	0	42	0	9	87
	女	2	2	7	0	26	0	28	65
	計	15	5	24	0	68	0	37	152
平成25	男	16	0	25	2	27	0	2	72
	女	9	4	20	0	25	0	12	70
	計	25	4	45	2	52	0	14	142
平成26	男	15	2	14	2	40	0	9	82
	女	5	2	12	0	33	0	14	66
	計	20	4	26	2	73	0	23	148
平成27	男	9	1	17	2	26	0	6	61
	女	9	5	13	0	23	0	14	64
	計	18	6	30	2	49	0	20	125
平成28	男	18	1	26	0	26	6	3	80
	女	6	1	22	0	22	2	9	62
	計	24	2	48	0	48	8	12	142

17. 生徒会



18. 保護者会

○ 性格・目的 (会則抜粋)

(名 称)

第 1 条 本会は千葉県立泉高等学校保護者会と称し、事務局を同校に置く。

(目 的)

第 2 条 本会は学校と家庭がそれぞれ教育の責任を分担し、協力し合い、生徒の健全な育成と福祉の増進をはかることを目的とする。

(事 業)

第 3 条 本会は前条の目的を達成するために次に関する事項を行う。

1. 学校及び家庭における教育の理解とその振興に関する活動
2. 生徒の校外における生活の指導に関する活動
3. 教育環境の整備充実
4. 会員相互の研修と親睦
5. その他本会の目的達成に必要な活動

(会 員)

第 4 条 本会の会員は本校生徒の保護者及び本校の学校職員代表とする。

○ 平成29年度事業計画

1. 会議の開催

- ①総 会
- ②理事会 (年 4 回)

2. 教育活動推進のための諸活動

- ①学校整備活動への援助
- ②学校運営への援助
- ③教育研究への援助
- ④委員会活動 (生活・研修・広報)
- ⑤下校指導、美化活動への参加

3. 懇談会の開催

- ①保護者面談

4. 会員の研修

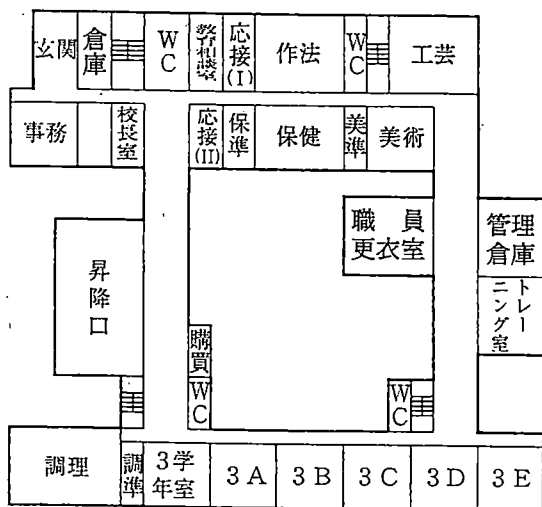
- ①会報「いずみ」年 3 回発行
- ②研修旅行
- ③高等学校 P T A 連合会への参加
- ④芸術鑑賞会の開催 (3 年に 1 回実施)

○ 年間行事計画

月	行 事
4・5月	会計監査 保護者会新旧理事会
6月	保護者会総会 県高P連定期総会 保護者面談週間 第1回保護者会理事会
7月	関東地区高P連研究大会 (神奈川大会) 会報「いずみ」第114号発行
8月	全国高P連研究大会 (静岡大会)
9月	いずみ祭参加
10月	第2回保護者会理事会 研修旅行
11月	千葉地区高P研究集会 県高P連研究集会
12月	芸術鑑賞会 会報「いずみ」第115号発行
1月	県高P連研修会 第3回保護者会理事会
2月	花のボランティア
3月	会報「いずみ」第116号発行

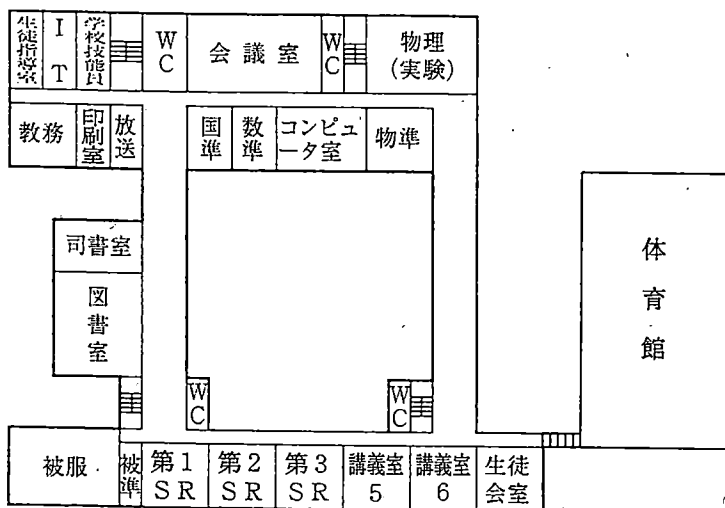
19. 校舎及び施設配置図

1階 管理特別教室棟



普通教室棟

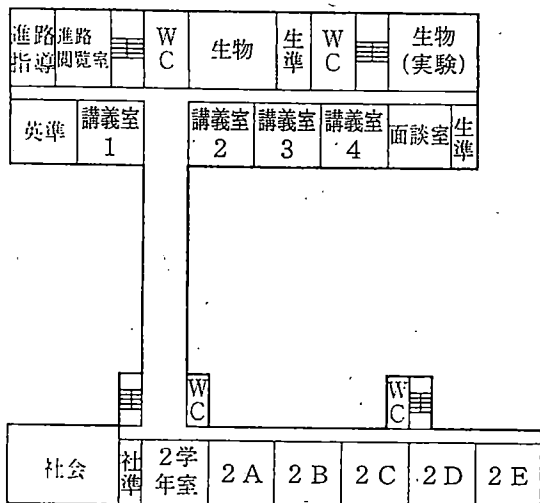
2階 管理特別教室棟



普通教室棟

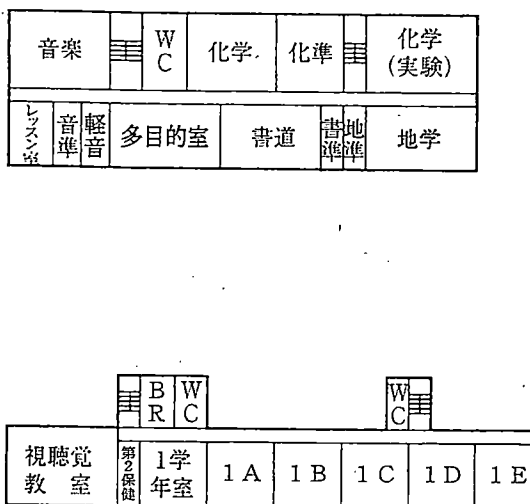
※SRはStudy Roomの略

3階 管理特別教室棟



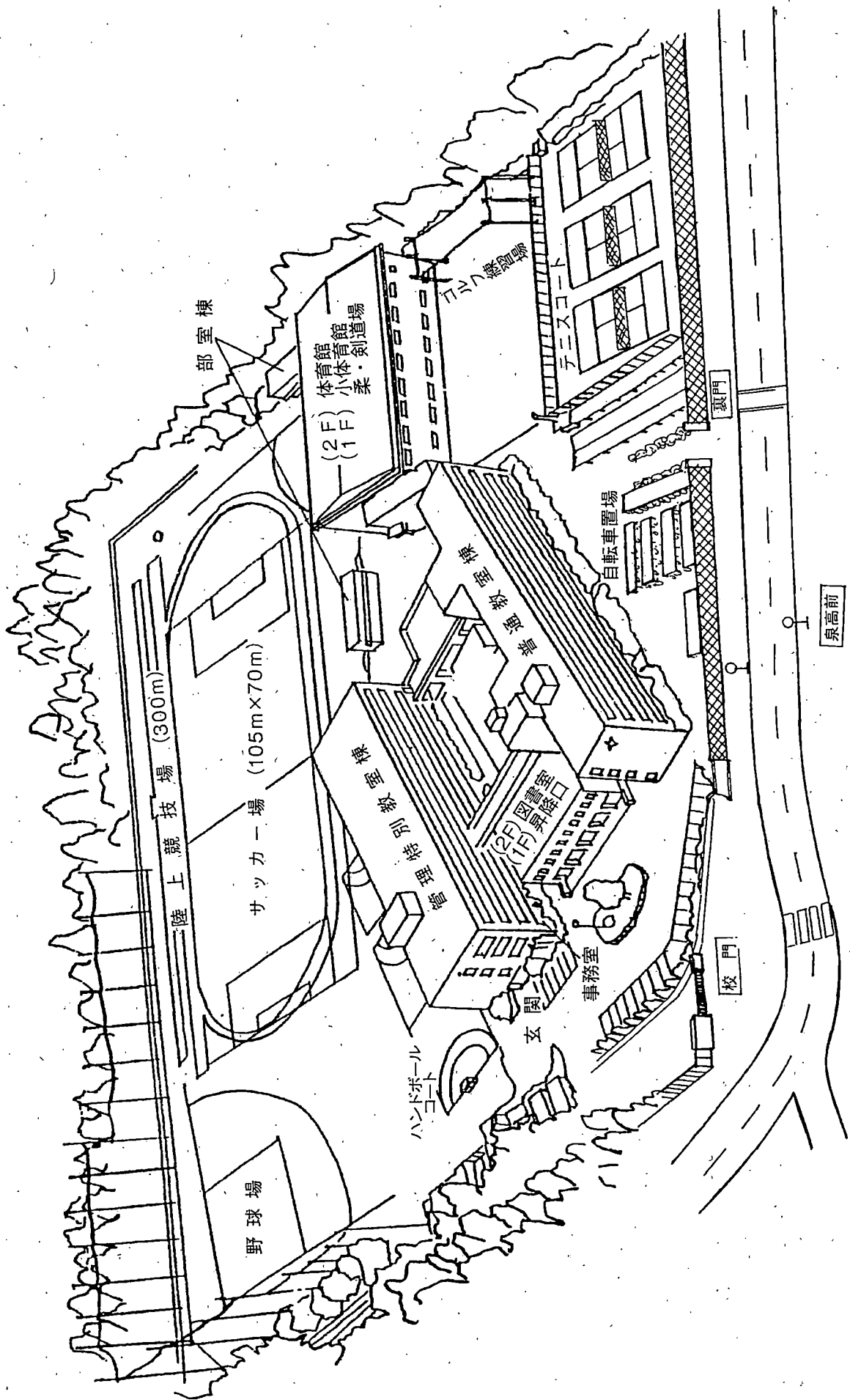
普通教室棟

4階 管理特別教室棟



普通教室棟

※BRはBasic Roomの略



学校案内図

