

ポケットデータ

CHIBA2017



このロゴマークは、千葉市の特徴である4つの魅力を表したもので、右上から時計回りに、『加曽利貝塚』『千葉氏』『海辺』『オオガハス』をイメージしています。これらをモチーフに千葉市の「C」を描きながら、結び付けています。

千葉市 統計課
Statistics Division, City of Chiba
〒260-8722 千葉市中央区千葉港1-1-1
1-1 Chibaminato, Chuo-ku, Chiba City 〒260-8722
TEL 043-245-5715 FAX 043-245-5891
E-MAIL tokei.POC@city.chiba.lg.jp



ポケットデータ
Pocket Data CHIBA
WEB版

下記のURLにて、統計情報をご覧いただけます。
<http://www.city.chiba.jp/sogoseisaku/sogoseisaku/tokei/>

平成29年3月発行
Published March 2017

市域・気象 AREA AND CLIMATE



市の総面積 (H28. 10. 1) 271. 77km²
Land Area (October 1, 2016)
市の位置 (H28. 3. 31)
Location (March 31, 2016)

区分 District	東経 East Long	北緯 North Lat	地名 Place
東端 Easternmost Point	140° 18' 11"	35° 31' 16"	緑区小食土町 Yasashidocho, Midori-ku
西端 Westernmost Point	140° 01' 11"	35° 39' 07"	美浜区豊砂 Toyosuna, Mihama-ku
南端 Southernmost Point	140° 16' 19"	35° 29' 37"	緑区小山町 Oyamacho, Midori-ku
北端 Northernmost Point	140° 06' 44"	35° 42' 53"	花見川区横戸町 Yokodochi, Hanamigawa-ku

最高地 (H20. 3. 31)
Highest Altitude (March 31, 2008)
(緑区板倉町 Itakuracho, Midori-ku) 103. 6m
最低地 (H20. 3. 31)
Lowest Altitude (March 31, 2008)
(美浜区豊砂 Toyosuna, Mihama-ku) 0. 7m

気象 平成27年 Climate (2015)
気温 Temperature
平均 Average 16. 7 °C
最高気温 Maximum 38. 5 °C
最低気温 Minimum -0. 8 °C
降水量 Precipitation 1, 615. 5 mm
日照時間 Total Hours of Sunshine 2, 034. 1 h
有感地震 Felt Earthquakes 50 回

人口 POPULATION

行政区別 Administrative Wards	面積 (km ²) Area	世帯数 Households	人口 Population		
			総数 Total	男 Male	女 Female
千葉市 Chiba City	271. 77	423, 464	973, 309	483, 427	489, 882
中央区 Chuo Ward	44. 70	97, 360	206, 722	103, 018	103, 704
花見川区 Hanamigawa Ward	34. 19	78, 297	178, 739	89, 196	89, 543
稲毛区 Inage Ward	21. 22	72, 153	161, 043	80, 353	80, 690
若葉区 Wakaba Ward	84. 21	63, 453	150, 661	75, 992	74, 669
緑区 Midori Ward	66. 25	47, 881	127, 976	62, 662	65, 314
美浜区 Mihama Ward	21. 20	64, 320	148, 168	72, 206	75, 962

年齢3区分別住民基本台帳人口 (H28. 12. 31) Registered Population of Three Age Groups (December 31, 2016)

行政区別 Administrative Wards	総数 Total	0~14歳 0~14 years old	15~64歳 15~64 years old	65歳以上 65 and Over	平均年齢 Average Age	
					男 Male	女 Female
千葉市 Chiba City	965, 607	122, 917	601, 778	240, 912	44. 3	46. 5
中央区 Chuo Ward	204, 392	25, 177	132, 847	46, 368	43. 4	45. 6
花見川区 Hanamigawa Ward	177, 116	20, 710	109, 258	47, 148	45. 2	47. 5
稲毛区 Inage Ward	157, 809	20, 444	97, 972	39, 393	44. 0	46. 6
若葉区 Wakaba Ward	150, 209	17, 436	88, 317	44, 456	46. 4	48. 9
緑区 Midori Ward	127, 965	19, 374	81, 879	26, 712	42. 4	43. 9
美浜区 Mihama Ward	148, 116	19, 776	91, 505	36, 835	44. 6	46. 2

人口動態 (H28年) Population Change (2016)

行政区別 Administrative Wards	人口増減数 Net Change	自然増減 Natural Change		社会増減 Migration Change				その他 Other		
		出生 Births	死亡 Deaths	転入 Immigration	市外から From Other Cities	転出 Emigration	市外へ To Other Cities			
千葉市 Chiba City	1, 183	-993	7, 199	8, 192	2, 176	51, 841	40, 162	49, 620	37, 941	-45
中央区 Chuo Ward	1, 409	-136	1, 702	1, 838	1, 545	14, 173	11, 205	12, 663	9, 422	35
花見川区 Hanamigawa Ward	-238	-273	1, 296	1, 569	35	9, 389	7, 807	9, 325	7, 700	-29
稲毛区 Inage Ward	23	-49	1, 255	1, 304	72	8, 897	6, 674	8, 711	6, 472	-114
若葉区 Wakaba Ward	-376	-629	976	1, 605	253	7, 020	4, 871	6, 899	4, 997	132
緑区 Midori Ward	763	118	1, 053	935	645	5, 816	4, 359	5, 217	4, 112	46
美浜区 Mihama Ward	-398	-24	917	941	-374	6, 546	5, 246	6, 805	5, 238	-115

国籍別外国人数 (H28. 12. 31)
Foreign Residents by Nationality (December 31, 2016)

総数 Total	22, 908人
男 Male	10, 573人
女 Female	12, 335人
中国 China	10, 177人
韓国・朝鮮 Korea	3, 708人
フィリピン Philippines	2, 514人
ベトナム Vietnam	1, 205人
ネパール Nepal	594人
タイ Thailand	493人
台湾 Taiwan	425人
米国 Usa	393人
ブラジル Brazil	360人
インドネシア Indonesia	281人
その他 Other	2, 758人

婚姻 (H27年) Marriages (2015) 4, 614件

離婚 (H27年) Divorces (2015) 1, 711件

合計特殊出生率 (H27年) Total Fertility Rate (2015) 1. 37

千葉市の年表・シンボル THE HISTORY AND SYMBOL OF CHIBA CITY

千葉市市制施行 (大正10年1月1日施行)
Chiba was incorporated as a city on January 1, 1921

政令指定都市移行 (平成4年4月1日)
Chiba City was made a Government Ordinance Designated City as of April 1, 1992.



市章 (大正10年5月8日告示)
千葉市の開祖、千葉氏の月星の紋章からとったものです。千葉氏の紋章は月星・九曜星の併用ですが、この月星に千葉の「千」を入れて、大正10年に市制施行を記念して本市の市章としました。

City Emblem (Made Official as of May 8, 1921)
Chiba City is named after its founder, whose moon and star coat of arms is now the official city emblem. In combination with the founder's coat of arms, the emblem also contains the first two characters used when writing the word "Chiba". It was declared the official city emblem at the city's ceremonial founding in 1921

コミュニケーションマーク
(平成3年12月1日告示)
Communication Mark
(Made Official as of December 1, 1991)



市の花・木・鳥・花木 (昭和45年1月制定)
City Flowering Tree, Flower, Tree and Bird
(January 1970)

市の花木ノキョウチクトウ
City Flowering Tree - The Oleander
(平成5年4月29日制定) (April 29, 1993)
市の花ノ オオガハス
City Flower - The Oga Lotus
市の木ノ ケヤキ
City Tree - Zelkova
市の鳥ノ コアジサン
City Bird - The Little Tern

国勢調査 POPULATION CENSUS

人口・世帯数 (各年10月1日現在)
Population and Households (Annually, as of October 1)

年次 Year	人口 Population	増減数 増減率 Population Increase 増減率	世帯数 Population Households
大正9年 (1920)	33, 179	-	6, 978
14年 (1925)	41, 806	8, 627 26. 0	8, 788
昭和5年 (1930)	49, 088	7, 282 17. 4	10, 537
10年 (1935)	57, 446	8, 358 17. 0	11, 938
15年 (1940)	92, 061	34, 615 60. 3	18, 086
22年 (1947)	122, 006	29, 945 32. 5	25, 529
25年 (1950)	133, 844	11, 838 9. 7	28, 228
30年 (1955)	197, 962	64, 118 47. 9	40, 868
35年 (1960)	241, 615	43, 653 22. 1	56, 056
40年 (1965)	332, 188	90, 573 37. 5	85, 295
45年 (1970)	482, 133	149, 945 45. 1	136, 241
50年 (1975)	659, 356	177, 223 36. 8	196, 206
55年 (1980)	746, 430	87, 074 13. 2	235, 735
60年 (1985)	788, 930	42, 500 5. 7	252, 960
平成2年 (1990)	829, 455	40, 525 5. 1	284, 293

平成7年 (1995)	856, 878	27, 423 3. 3	316, 466
12年 (2000)	887, 164	30, 286 3. 5	348, 159
17年 (2005)	924, 319	37, 155 4. 2	373, 766
22年 (2010)	961, 749	37, 430 4. 0	406, 309
27年 (2015)	971, 882	10, 133 1. 1	417, 857

※大正 9年は千葉町人口 (市制施行は大正10. 1. 1)
※The 1920 population is for the town of Chiba
(Incorporated as a city on January 1, 1921)

年齢3区分別人口 (H27. 10. 1) Population of Three Age Groups (October 1, 2015)

総数 Total	0~14歳 0~14	15~64歳 15~64	65歳以上 65 and Over
971, 882人	122, 062人 (12. 7%)	597, 580人 (62. 4%)	238, 213人 (24. 9%)
男 Male	482, 840人	0~14歳 0~14 62, 311人 (13. 1%)	15~64歳 15~64 303, 486人 (64. 0%)
女 Female	489, 042人	0~14歳 0~14 59, 751人 (12. 4%)	15~64歳 15~64 294, 094人 (60. 8%)
		65歳以上 65 and Over 108, 536人 (22. 9%)	

産業別15歳以上就業者数 (H22. 10. 1) Employed Persons 15 Years of Age and Over by Industry (October 1, 2010)

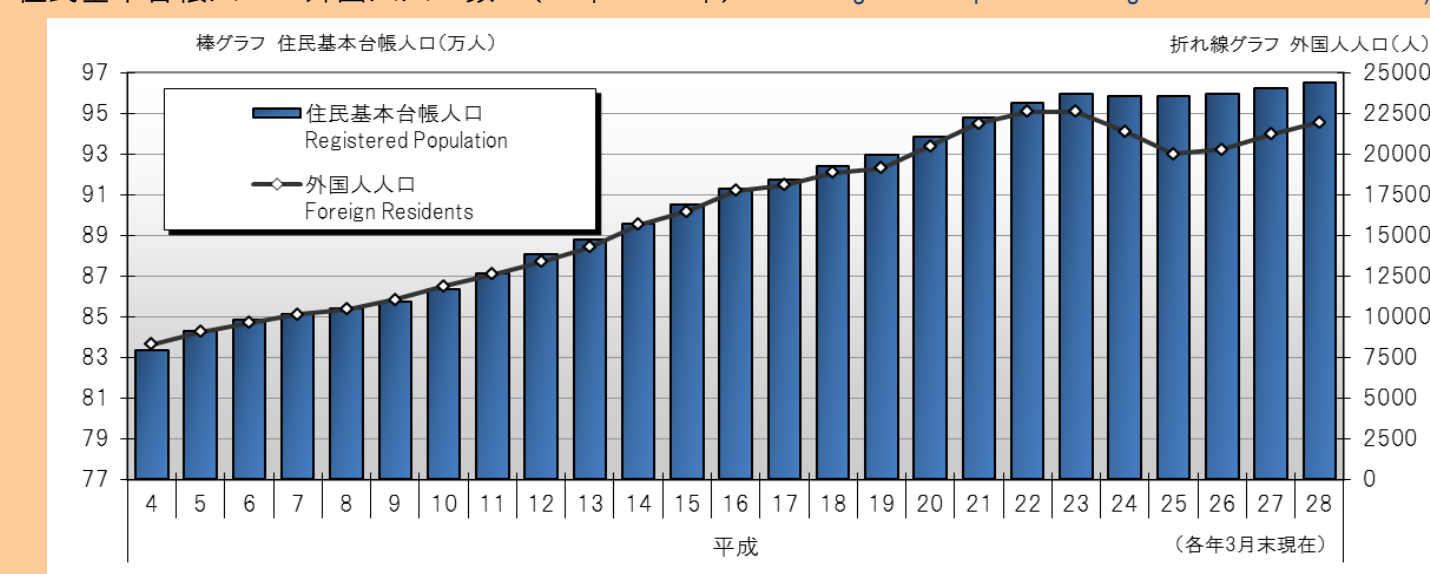
総数 Total	430, 838人
農業、林業 Agriculture and Forestry	2, 964人
漁業 Fisheries	20人
鉱業、砕石業、砂利採取業 Mining and Quarrying of Stone and Gravel	83人
建設業 Construction	30, 770人

製造業 Manufacturing	41, 549人
電気・ガス・熱供給・水道業 Electricity, Gas, Heat Supply and Water	2, 425人
情報通信業 Information and Communications	21, 040人
運輸業、郵便業 Transport and Postal Activities	27, 856人
卸売業、小売業 Wholesale and Retail Trade	76, 778人
金融業、保険業 Finance and Insurance	16, 758人
不動産業、物品賃貸業 Real Estate and Goods Rental and Leasing	11, 431人
学術研究、専門・技術サービス業 Scientific Research, Professional and Technical Services	18, 152人
宿泊業、飲食サービス業 Accommodations, Eating and Drinking Services	24, 896人
生活関連サービス業、娯楽業 Living-Related and Personal Services and Amusement Services	16, 784人
教育・学習支援業 Education, Learning Support	21, 317人
医療・福祉 Medical, Health Care and Welfare	40, 330人
複合サービス事業 Compound Services	1, 127人
サービス業 (他に分類されないもの) Services, N.E.C	30, 422人
公務 (他に分類されるものを除く) Government, except Elsewhere Classified	15, 586人
分類不能の産業 Industries Unable to Classify	30, 550人
(再掲) 第1次産業 Primary	2, 984人
(Recount) 第2次産業 Secondary	72, 402人
第3次産業 Tertiary	324, 902人

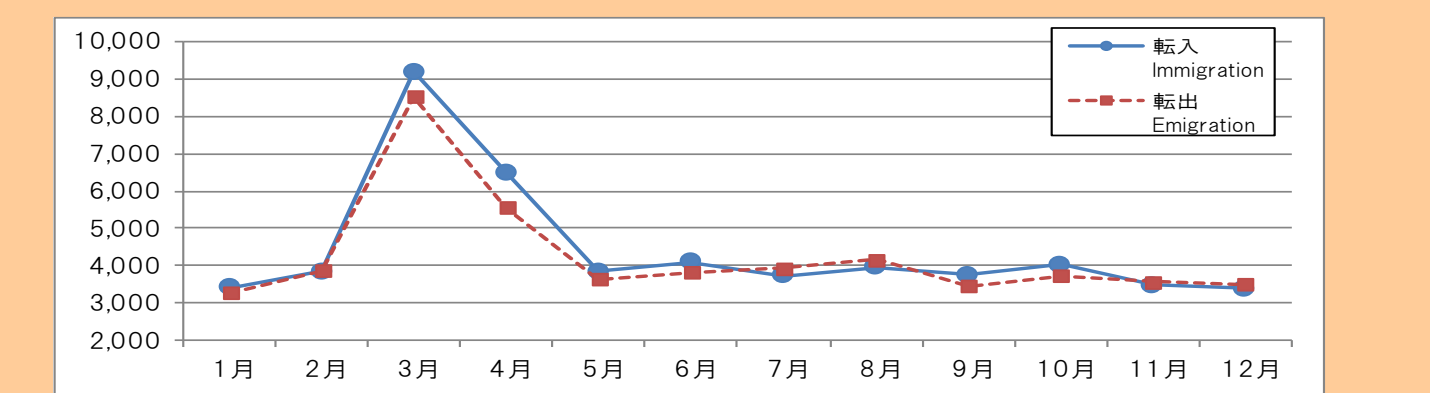
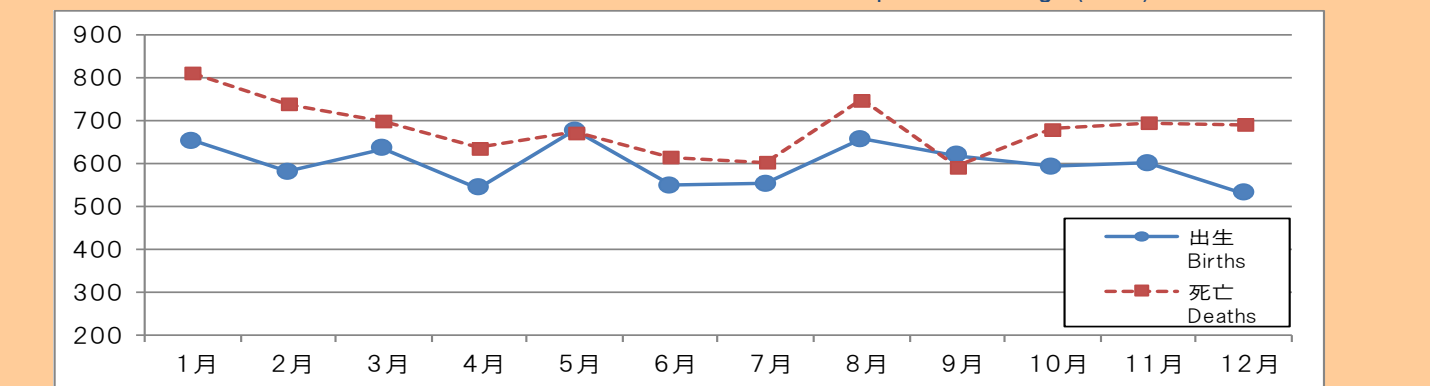
昼・夜間人口 (H22. 10. 1) Daytime and Nighttime Population (October 1, 2010)

昼間人口 Daytime Population	938, 148人
夜間人口 Nighttime Population	961, 749人
昼夜間人口比率	97. 5%
流入人口 Inflow of People	170, 001人
流出人口 Outflow of People	193, 602人

住民基本台帳人口・外国人人口数 (H4年~H28年) Registered Population・Foreign Residents (1992~2016)



人口動態 (H28年) Population Change (2016)



姉妹・友好都市 SISTER AND FRIENDSHIP CITIES

都市名 City	締結日 Date of Affiliation
アスンシオン市 (パラグアイ共和国) Asuncion (Republic of Paraguay)	昭和45年1月1日 January 1, 1970
ノースバンクーバー市 (カナダ) North Vancouver (Canada)	昭和45年1月1日 January 1, 1970
ヒューストン市 (アメリカ合衆国) Houston (United States of America)	昭和47年10月24日 October 24, 1972
ケソン市 (フィリピン共和国) Quezon City (Republic of the Philippines)	昭和47年11月9日 November 9, 1972
天津市 (中華人民共和国) Tianjin (People's Republic of China)	昭和61年5月7日 May 7, 1986
モンテルー市 (スイス連邦) Montreux (Swiss Confederation)	平成8年5月28日 May 28, 1996
蘇州市呉江区 (中華人民共和国) Wujiang District, Suzhou (People's Republic of China)	平成8年10月10日 October 10, 1996

市民経済 CITIZEN'S ACCOUNTS

農業 (H27. 2. 1)
Agriculture (February 1, 2015)

農家数 Farm Households	2, 013
農業従事者 (販売農家) Workers (Commercial Farm Households)	2, 585人
経営耕地面積 (販売農家) Area of Cultivated Land under Management (Commercial Farm Households)	148, 121 a

事業所 (H26. 7. 1)
Business (July 1, 2014)

事業所数 Establishments	30, 059
従業者数 Employees	397, 226人

工業 (従業員4人以上) (H26. 12. 31)
Manufacturing (December 31, 2014)
(Establishments With 4 or More Employees)

事業所数 Establishments	422
従業者数 Employees	20, 647人
製造品出荷額等 Value of Shipped Manufactured Goods, etc.	12, 347億円 (100 Million Yen)
付加価値額 Value Added (100 Million Yen)	2, 397億円

商業 (H26. 7. 1)
Commerce (July 1, 2014)

卸売業 Wholesale Trade	事業所数 Establishments 1, 421
	従業者数 Employees 17, 700人
年間商品販売額 Annual Sales (100 Million Yen)	19, 516億円
小売業 Retail Trade	事業所数 Establishments 3, 851
	従業者数 Employees 41, 336人
年間商品販売額 Annual Sales (100 Million Yen)	9, 378億円
売場面積 Sales Floor Space	952, 542㎡

市民経済計算 (H25年度)
Citizen's Accounts (Fiscal 2013)

経済成長率 Economic Growth	
名目 Current Prices	2. 2%
実質 Chain-Linked	2. 2%
市内総生産 Local Gross Product (100 Million Yen)	
名目 Current Prices	34, 722億円
実質 Chain-Linked	35, 948億円
市民所得 Citizen's Income (100 Million Yen)	29, 548億円
1人当たり市民所得 Citizen's Income per Capita (Million Yen)	306. 5万円

運輸 TRANSPORTATION

1日平均乗車人員 (主要駅) (H27年度)
Passengers per Day (Major Stations) (Fiscal 2015)

J R東日本 JR-East Line	
千葉駅 Chiba Station	104, 503人
稲毛駅 Inage Station	50, 535人
海浜幕張駅 Kaihin-Makuhari Station	63, 225人
京成電鉄 Keisei Line	
京成千葉駅 Keisei Chiba Station	13, 683人
千葉中央駅 Chibachuo Station	8, 350人
京成幕張本郷駅 Makuharihongo Station	7, 535人
千葉都市モノレール Chiba Urban Monorail	
千葉駅 Chiba Station	11, 406人
千葉みなと駅 Chibaminato Station	7, 504人
都賀駅 Tsuga Station	5, 904人

自動車保有台数 (H28. 3. 31)
Vehicles Owned (March 31, 2016)

総数 Total	501, 612台
貨物自動車 Trucks	41, 542台
乗用自動車 Passenger Cars	312, 191台
軽自動車 Light Vehicles	135, 826台
その他 Other	12, 053台

千葉港 (H27年) Chiba Port (2015)

入港船舶隻数 Incoming Vessels	
外航船 International Vessels	4, 358隻
内航船 Domestic Vessels/ Vessels	46, 056隻
海上貨物取扱量 Volume of Cargo Handled	
外易 (輸出・入) Exports and Imports (10000 tons)	9, 584. 5万t
内易 (移入・入) Outgoing and Incoming Cargo (10000 tons)	6, 040. 2万t
貿易額 Trade Balance	
輸出 Exports (100 Million Yen)	9, 941. 2億円
輸入 Imports (100 Million Yen)	35, 611. 3億円

電気・ガス・上下水道 ELECTRICITY, GAS, WATERWORKS AND SEWERAGE

電気 (H27年) Electricity (2015)

電灯消費量 Electric Light Consumption (100 Million kWh)	23. 9億kWh
電力消費量 Electricity Consumption(100 Million kWh)	60. 4億kWh

ガス (H27年) Gas (2015)

家庭用消費量 Residential Consumption (10000 Cubic Meters)	10, 199万m ³
業務用消費量 Commercial, Industrial and Other Consumption (10000 Cubic Meters)	94, 646万m ³

上水道 (H27年度) Waterworks (Fiscal 2015)

使用量 Water Supply (10000 Cubic Meters)	8, 923万m ³
普及率 Diffusion Rate	97. 8%

下水道 (H28. 3. 31) Public Sewerage (March 31, 2016)

普及率 Diffusion Rate	97. 3%
--------------------	--------

社会保障 SOCIAL SECURITY

社会福祉施設数 (H27. 10. 1)
Social Welfare Facilities (October 1, 2015)

老人福祉施設 Welfare Facilities for Senior Citizens	35
障害者支援施設等 Support Facilities for Disabled Persons, etc	32
身体障害者社会参加支援施設 Support Facilities for Social Participation of the Physically Disabled	4

保育所(園) (H28. 4. 1)
Child Care Center (April 1, 2016)

総数 Total	147
入所人員 Nursery Enrollment	13, 514人
待機乳幼児数 Number of Children on Waiting	11人

認定こども園 (H28. 4. 1)
Certified Child Care Centers (April 1, 2016)

総数 Total	10
入園人員 Enrollment in Certified Child Care Centers	1, 149人

生活保護 (H27年度)
Livelihood Protection (Fiscal 2015)

保護費 Aid Expenditures (100 Million Yen)	350億円
Aid Expenditures (100 Million Yen)	
月平均保護世帯数 Households Receiving Monthly Aid	15, 749世帯
月平均保護人員 Persons Receiving Monthly Aid	20, 248人

国民健康保険 (H27年度)
National Health Insurance (Fiscal 2015)

被保険世帯数 Households	150, 479世帯
被保険者数 Insured Persons	243, 844人

後期高齢者医療 (H27年度)
Latter-Stage Elderly Healthcare (Fiscal 2015)

被保険者数 Insured Persons	102, 183人
-----------------------	-----------

治安 PUBLIC SAFETY

火災・救急 (H27年)
Fire and Ambulance (2015)

火災発生件数 Reported Fires	279件
建物 Buildings	160件
車両 Cars	35件
林野 Outdoors	3件
救急車出動件数 Ambulance Responses	54, 301件

交通事故 (H27年)
Traffic Accidents (2015)

発生件数 Cases	2, 897件
死者 Deaths	18人
負傷者 Injuries	3, 627人

治安 (H27年)
Public Safety (2015)

犯罪認知件数 Crimes Reported	11, 476件
窃盗犯 Theft	8, 574件
粗暴犯 Violent Crime	678件
凶悪犯 Desperate Crime	59件
知能犯 White Collar Crime	376件
その他 Other	1, 789件

少年非行件数
Reported Juvenile Delinquencies

窃盗犯 Theft	167件
粗暴犯 Violent Crime	39件
凶悪犯 Desperate Crime	2件
知能犯 White Collar Crime	11件
その他 Other	134件

労働 LABOR

職業紹介 (一般紹介) (H27年度)
Employment (Fiscal 2015)

平均月間有効求職者数 Average Monthly Job Seekers	18, 067人
平均月間有効求人数 Average Monthly Job Offers	25, 632人
有効求人倍率 Job-to-Applicant Ratio	1. 42倍

常用労働者の1人平均月間現金給与額 (千葉県)
Regular Laborer Average Monthly Salary (Chiba Prefecture)
(Yen)

事業所規模30人以上 (平成27年平均) Companies With 30 or More Employees (2015 Average)	316, 601円
---	-----------

コミュニティセンター施設利用状況 (H27年度)
Utilization of Community Centers (Fiscal 2015)

施設数 Facilities	14館
利用者数 Users	1, 736, 672人

主な施設入場者数 (H27年度)
Visitors to Major Facilities (Fiscal 2015)

幕張メッセ Makuhari Messe	5, 910, 000人
QVCマリンフィールド QVC Marine Field	1, 799, 703人
動物公園 Zoological Park	540, 686人
科学館 Chiba City Museum of Science	403, 592人
フクダ電子アリーナ Fukuda Denshi Arena	330, 255人
県立美術館 Prefectural Museum of Art	122, 573人
県立中央博物館 Prefectural Chuo Museum	143, 954人
稲毛記念館 Inage Memorial Hall	113, 159人
市美術館 Chiba City Museum of Art	162, 742人
ポータタワー Port Tower	137, 705人
三陽メディアフラワーミュージアム Sanyo Media Flower Museum	90, 962人
稲毛民間航空記念館 Inage Civil Aviation Memorial Hall	66, 522人
郷土博物館 Folk Museum	45, 051人

スポーツ施設利用状況 (H27年度)
Utilization of Sports Facilities (Fiscal 2015)

水泳プール (9ヵ所) Swimming Pools	672, 457人
体育館 (8ヵ所) Gymnasiums	542, 795人

教育・文化 EDUCATION AND CULTURE

学校数・在学者数 (H28. 5. 1)
Schools and Student Enrollment (May 1, 2016)

学校等 School	学校数 Schools	在学者数 Students
幼稚園 Kindergartens	90園	13, 879人
小学校 Elementary Schools	115校	50, 245人
中学校 Junior High Schools	60校	26, 569人
高等学校 High Schools	29校	28, 755人
短期大学 Junior Colleges	3校	1, 309人
大学 Universities	8校	26, 314人
専修学校 Vocational Schools	37校	7, 719人
各種学校 Miscellaneous Schools	2校	88人
特別支援学校 Special Needs Schools	9校	1, 203人

図書館 (H28. 3. 31)
Libraries (March 31, 2016)

市立図書館 Municipal Libraries	7館
蔵書冊数 Books	2, 239, 692冊
貸出冊数 Borrowed Books	3, 851, 308冊

社会教育施設利用者数 (H27年度)
Utilization of Social Education Facilities (Fiscal 2015)

公民館 Public Hall Facilities	47館
利用者数 Users	1, 137, 679人

介護保険 (H28. 3. 31)
Long-Term Care Insurance (March 31, 2016)

要介護 (要支援) 認定者数 Persons Certified for Long-Term Care/Support	37, 644人
---	----------

国民年金 (H27年度)
National Pension (Fiscal 2015)

被保険者数 Insured Persons	205, 167人
受給権者数 Pensioners	223, 348人

保健・衛生 HEALTH AND SANITATION

医療施設数 (H28. 3. 31)
Medical Care Facilities (March 31, 2016)

病院 Hospitals	48
病床数 Sickbeds	9, 306
一般診療所 General Clinics	695
歯科診療所 Dental Clinics	559

医療従事者数 (H26. 12. 31)
Health Care Providers (December 31, 2014)

医師 Physicians	2, 712人
歯科医師 Dentists	1, 020人
薬剤師 Pharmacists	2, 574人
保健師 Public Health Physicians	311人
助産師 Midwives	265人
看護師 Registered Nurses	7, 999人
准看護師 Practical Nurses	1, 291人

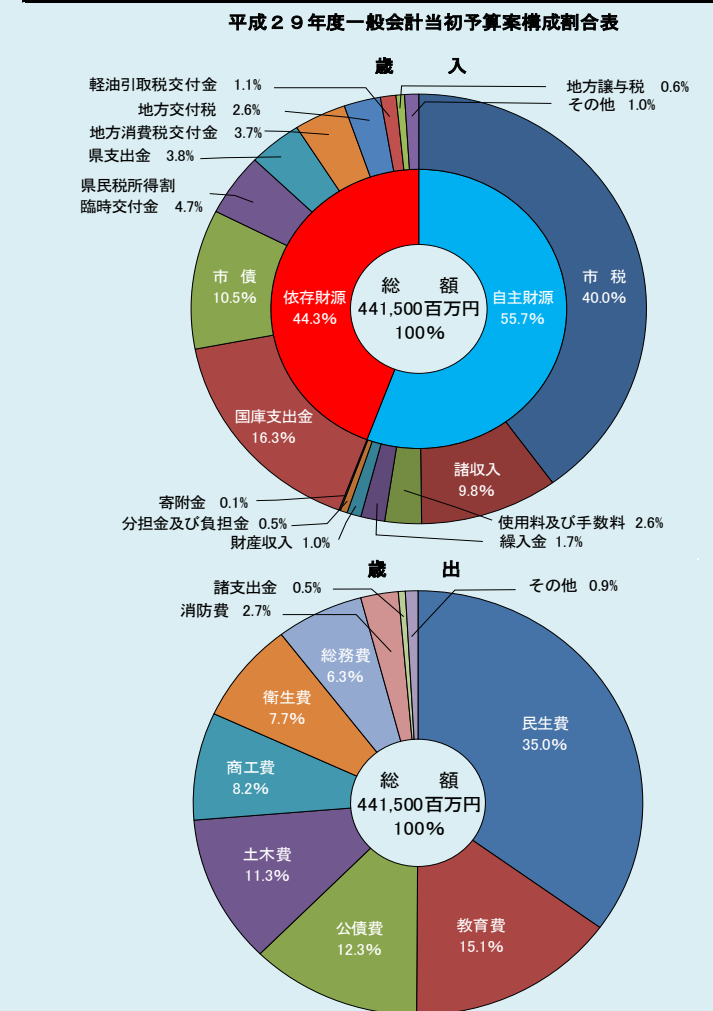
死因別死亡者数 (H27年)
Leading Causes of Death (2015)

総数 Total	8, 003人
悪性新生物 Cancer	2, 356人
心疾患(高血圧性を除く) Heart Disease	1, 320人
肺炎 Pneumonia	823人
脳血管疾患 Cerebrovascular Disease	661人

行・財政 ADMINISTRATION AND PUBLIC FINANCE

予算 (H29年度当初予算)
Budget (Original Budget for Fiscal 2017)

区分 District	予算額 Budget (100 Million Yen)	前年比増減率 Budget Percentage Increase
総額 Total	9, 094億円	8. 6%
一般会計 General Account	4, 415億円	10. 3%
特別会計 Special Account	3, 804億円	8. 9%
企業会計 Enterprise Account	875億円	0. 1%



生活環境 LIVING ENVIRONMENT

ごみ処理状況 (H27年度)
Garbage Disposal (Fiscal 2015)

総数 Total	356, 324t
焼却 Incinerator	258, 118t
埋立 Landfill	1, 248t
再資源化 Recycled	96, 958t

し尿処理状況 (H27年度)
Human Waste Disposal (Fiscal 2015)

総数 Total	26, 139k l
----------	------------

住宅の所有状況 (H25. 10. 1)
Housing (October 1, 2013)

総数 Total	402, 110戸
持ち家 Owned	249, 840戸
借家 Rented	140, 940戸

着工新設住宅 (H28. 3. 31)
New Dwelling Construction Started (March 31, 2016)

戸数 Housing Units	8, 153戸
床面積 Total Floor Area	605, 273㎡

道路延長 (H28. 3. 31)
Road Length (March 31, 2016)

国道 National Highways	74. 9km
県道 Prefectural Roads	120. 4km
市道 Municipal Roads	3, 200. 5km
舗装率 Paved Ratio	91. 8%

都市公園 (H28. 3. 31)
Urban Parks (March 31, 2016)

公園数 Parks	1, 069
面積 Area	7, 254, 081㎡

市議会議員数 (H27. 4. 12)
City Councilors (April 12, 2015)

条約定数 Fixed Seats	50人
中央区 Chuo Ward	10人
花見川区 Hanamigawa Ward	10人
稲毛区 Inage Ward	8人
若葉区 Wakaba Ward	8人
緑区 Midori Ward	6人
美浜区 Mihama Ward	8人

選挙人名簿登録者数 (H28. 9. 2)
Electorate (September 2, 2016)

796, 186人

選挙投票率
Voting Rate

衆議院議員選挙 (小選挙区)
The House of Representatives Election (Single-Seat Constituency)

H26. 12. 14 (December 14, 2014) 51. 3%

参議院議員選挙 (選挙区)
The House of Representatives Election

H28. 7. 10 (July 10, 2016) 52. 5%

県知事選挙
Prefectural Governor Election

H25. 3. 17 (March 17, 2013) 31. 8%

県議会議員選挙
Prefectural Assembly Election

H27. 4. 12 (April 12, 2015) 41. 0%

市長選挙
Mayoral Election

H25. 5. 26 (May 26, 2013) 31. 3%

市議会議員選挙
Municipal Assembly Election

H27. 4. 12 (April 12, 2015) 41. 1%

市職員数 (H28. 4. 1)
City Employees (April 1, 2016)

総数 Total	7, 489人
----------	---------