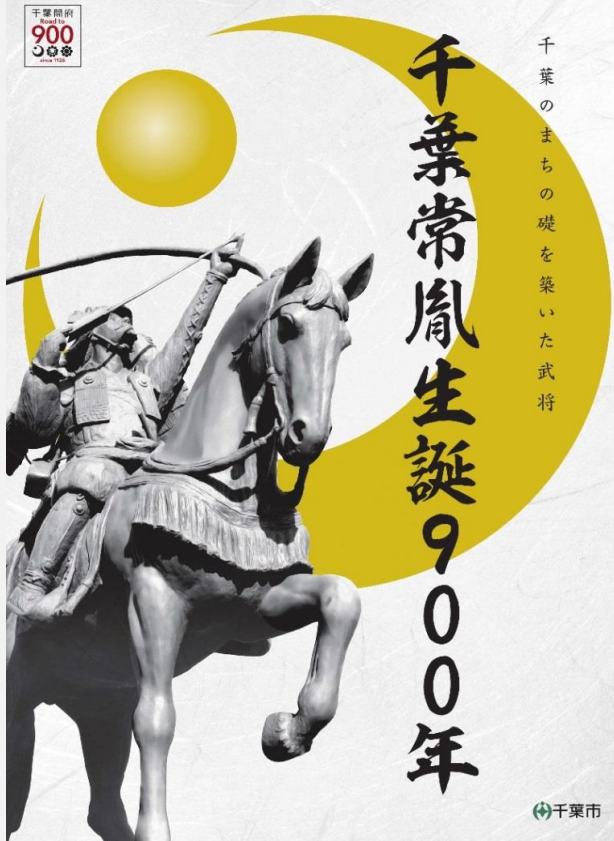


ポケットデータ CHIBA2018



千葉のまちの礎を築いた武将
千葉常胤生誕900年

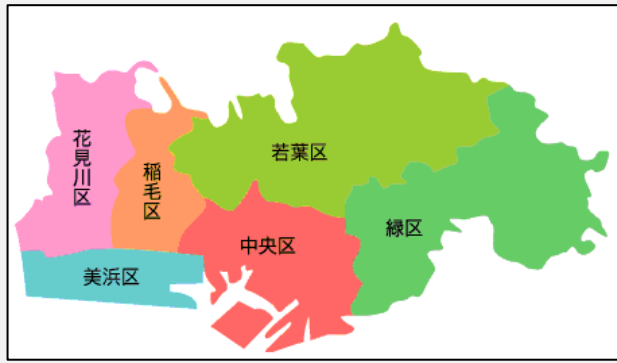
千葉常胤(ちばつねたね)は、平安時代後期に源頼朝を助け、鎌倉幕府の成立に大きく貢献した、千葉一族中興の祖と言われる人物です。
2018年は、千葉常胤の生誕900年です。



千葉市HP
ポケットデータCHIBA
Pocket Data CHIBA

下記のURLにて、統計情報がご覧になれます。
http://www.city.chiba.jp/sogoseisaku/sogoseisaku/kikaku/tokei/
平成30年3月発行 Published March 2018

市域・気象 AREA AND CLIMATE



市の総面積 (H29. 10. 1) 271. 77km²
Land Area (October 1, 2017)
市の位置 (H28. 3. 31)
市の位置 (March 31, 2016)

区分 District	東経 East Long	北緯 North Lat	地名 Place
東端 Easternmost Point	140° 18' 11"	35° 31' 16"	緑区小食土町 Yasashidocho, Midori-ku
西端 Westernmost Point	140° 01' 11"	35° 39' 07"	美浜区豊砂 Toyosuna, Mihama-ku
南端 Southernmost Point	140° 16' 19"	35° 29' 37"	緑区小山町 Oyamacho, Midori-ku
北端 Northernmost Point	140° 06' 44"	35° 42' 53"	花見川区横戸町 Yokodochi, Hanamigawa-ku

最高地 (H20. 3. 31)
Highest Altitude (March 31, 2008)
(緑区板倉町 Itakuracho, Midori-ku) 103. 6m
最低地 (H20. 3. 31)
Lowest Altitude (March 31, 2008)
(美浜区豊砂 Toyosuna, Mihama-ku) 0. 7m

気象 平成28年 Climate (2016)
気温 Temperature
平均 Average 16. 8 °C
最高気温 Maximum 37. 7 °C
最低気温 Minimum -0. 6 °C
降水量 Precipitation 1, 604. 5 mm
日照時間 Total Hours of Sunshine 1, 856. 7 h
有感地震 Felt Earthquakes 57 回

人口 POPULATION

行政区別 Administrative Wards	面積 (km ²) Area	世帯数 Households	人口 Population		
			総数 Total	男 Male	女 Female
千葉市 Chiba City	271. 77	429, 449	975, 535	484, 601	490, 934
中央区 Chuo Ward	44. 70	99, 202	208, 609	103, 818	104, 791
花見川区 Hanamigawa Ward	34. 19	79, 112	178, 192	88, 983	89, 209
稲毛区 Inage Ward	21. 22	73, 102	161, 359	80, 534	80, 825
若葉区 Wakaba Ward	84. 21	64, 162	150, 299	75, 908	74, 391
緑区 Midori Ward	66. 25	48, 779	128, 667	63, 132	65, 535
美浜区 Mihama Ward	21. 20	65, 092	148, 409	72, 226	76, 183

年齢3区分別住民基本台帳人口 (H29. 12. 31) Registered Population of Three Age Groups (December 31, 2017)

行政区別 Administrative Wards	総数 Total	年齢別 Age Groups			平均年齢 Average Age	
		0~14歳 0-14 years old	15~64歳 15-64 years old	65歳以上 65 and Over	男 Male	女 Female
千葉市 Chiba City	967, 832	120, 696	601, 405	245, 731	44. 1	46. 3
中央区 Chuo Ward	206, 279	25, 072	134, 221	46, 986	43. 0	45. 2
花見川区 Hanamigawa Ward	176, 569	20, 164	108, 426	47, 979	45. 1	47. 4
稲毛区 Inage Ward	158, 125	20, 133	97, 646	40, 346	44. 0	46. 4
若葉区 Wakaba Ward	149, 846	17, 050	87, 787	45, 009	46. 1	48. 8
緑区 Midori Ward	128, 656	19, 011	82, 040	27, 605	42. 3	43. 9
美浜区 Mihama Ward	148, 357	19, 266	91, 285	37, 806	44. 5	46. 2

人口動態 (H29年) Population Change (2017)

行政区別 Administrative Wards	人口増減数 Net Change	自然増減 Natural Change		社会増減 Migration Change				その他 Other		
		出生 Births	死亡 Deaths	転入 Immigration	転出 Emigration	市外から From Other Cities	市外へ To Other Cities			
千葉市 Chiba City	2, 226	-1, 868	6, 829	8, 697	4, 094	54, 264	41, 892	50, 088	37, 716	-82
中央区 Chuo Ward	1, 887	-259	1, 711	1, 970	2, 146	15, 076	11, 796	12, 736	9, 468	-194
花見川区 Hanamigawa Wa	-547	-396	1, 188	1, 584	-151	9, 508	7, 919	9, 663	7, 750	4
稲毛区 Inage Ward	316	-254	1, 147	1, 401	570	9, 150	6, 587	8, 525	6, 189	-55
若葉区 Wakaba Ward	-362	-764	969	1, 733	402	7, 083	5, 031	6, 904	4, 933	223
緑区 Midori Ward	691	-54	966	1, 020	745	5, 953	4, 537	5, 224	4, 026	16
美浜区 Mihama Ward	241	-141	848	989	382	7, 494	6, 022	7, 036	5, 350	-76

国籍別外国人数 (H29. 12. 31) Foreign Residents by Nationality (December 31, 2017)

国籍 Nationality	人数 Number
中国 China	10, 716人
韓国・朝鮮 Korea	3, 724人
フィリピン Philippines	2, 650人
ベトナム Vietnam	1, 667人
ネパール Nepal	763人
タイ Thailand	534人
台湾 Taiwan	438人
米国 Usa	396人
スリランカ Sri Lankan	386人
ブラジル Brazil	365人
その他 Other	2, 996人

婚姻 (H28年) Marriages (2016) 4, 661件

離婚 (H28年) Divorces (2016) 1, 629件

合計特殊出生率 (H28年) Total Fertility Rate (2016) 1. 33

千葉市の年表・シンボル THE HISTORY AND SYMBOL OF CHIBA CITY

千葉市市制施行 (大正10年1月1日施行)
Chiba was incorporated as a city on January 1, 1921

政令指定都市移行 (平成4年4月1日)
Chiba City was made a Government Ordinance Designated City as of April 1, 1992.



市章 (大正10年5月8日告示)
千葉市の開祖、千葉氏の月星の紋章からとったものです。
千葉氏の紋章は月星・九曜星の併用ですが、この月星に千葉の「千」を入れて、大正10年に市制施行を記念して本市の市章としました。

City Emblem (Made Official as of May 8, 1921)
Chiba City is named after its founder, whose moon and star coat of arms is now the official city emblem. In combination with the founder's coat of arms, the emblem also contains the first of two characters used when writing the word "Chiba". It was declared the official city emblem at the city's ceremonial founding in 1921

市の花・木・鳥・花木 (昭和45年1月制定)
City Flowering Tree, Flower, Tree and Bird (January 1970)

市の花木/ キョウチクトウ City Flowering Tree - The Oleander
(平成5年4月29日制定) (April 29, 1993)
市の花/ オオガハス City Flower - The Oga Lotus
市の木/ ケヤキ 市の鳥/ コアジサシ City Tree - Zelkova City Bird - The Little Tern

千葉市 政策企画課
Policy Planning Division, City of Chiba
〒260-8722 千葉市中央区千葉港1-1-1
1-1 Chibaminato, Chuo-ku, Chiba City 〒260-8722
TEL 043-245-5715 FAX 043-245-5891
E-MAIL tokei@city.chiba.lg.jp

国勢調査 POPULATION CENSUS

人口・世帯数 (各年10月1日現在)
Population and Households (Annually, as of October 1)

年次 Year	人口 Population	増減数 増減率 Population Increase 増減率 Population Growth Rate	世帯数 Population Households
大正9年 (1920)	33, 179	-	6, 978
14年 (1925)	41, 806	8, 627 26. 0	8, 788
昭和5年 (1930)	49, 088	7, 282 17. 4	10, 537
10年 (1935)	57, 446	8, 358 17. 0	11, 938
15年 (1940)	92, 061	34, 615 60. 3	18, 086
22年 (1947)	122, 006	29, 945 32. 5	25, 529
25年 (1950)	133, 844	11, 838 9. 7	28, 228
30年 (1955)	197, 962	64, 118 47. 9	40, 868
35年 (1960)	241, 615	43, 653 22. 1	56, 056
40年 (1965)	332, 188	90, 573 37. 5	85, 295
45年 (1970)	482, 133	149, 945 45. 1	136, 241
50年 (1975)	659, 356	177, 223 36. 8	196, 206
55年 (1980)	746, 430	87, 074 13. 2	235, 735
60年 (1985)	788, 930	42, 500 5. 7	252, 960
平成2年 (1990)	829, 455	40, 525 5. 1	284, 293

年次 Year	人口 Population	世帯数 Households
平成7年 (1995)	856, 878	27, 423
12年 (2000)	887, 164	30, 286
17年 (2005)	924, 319	37, 155
22年 (2010)	961, 749	37, 430
27年 (2015)	971, 882	10, 133

※大正 9年は千葉町人口 (市制施行は大正10. 1. 1)
※The 1920 population is for the town of Chiba (Incorporated as a city on January 1, 1921)

年齢3区分別人口 (H27. 10. 1) Population of Three Age Groups (October 1, 2015)

年齢 Age	人口 Population	構成比 (Ratio)
総数 Total	971, 882人	
0~14歳 0~14	122, 062人 (12. 7%)	
15~64歳 15~64	597, 580人 (62. 4%)	
65歳以上 65 and Over	238, 213人 (24. 9%)	
男 Male	482, 840人	
0~14歳 0~14	62, 311人 (13. 1%)	
15~64歳 15~64	303, 486人 (64. 0%)	
65歳以上 65 and Over	108, 536人 (22. 9%)	
女 Female	489, 042人	
0~14歳 0~14	59, 751人 (12. 4%)	
15~64歳 15~64	294, 094人 (60. 8%)	
65歳以上 65 and Over	129, 677人 (26. 8%)	

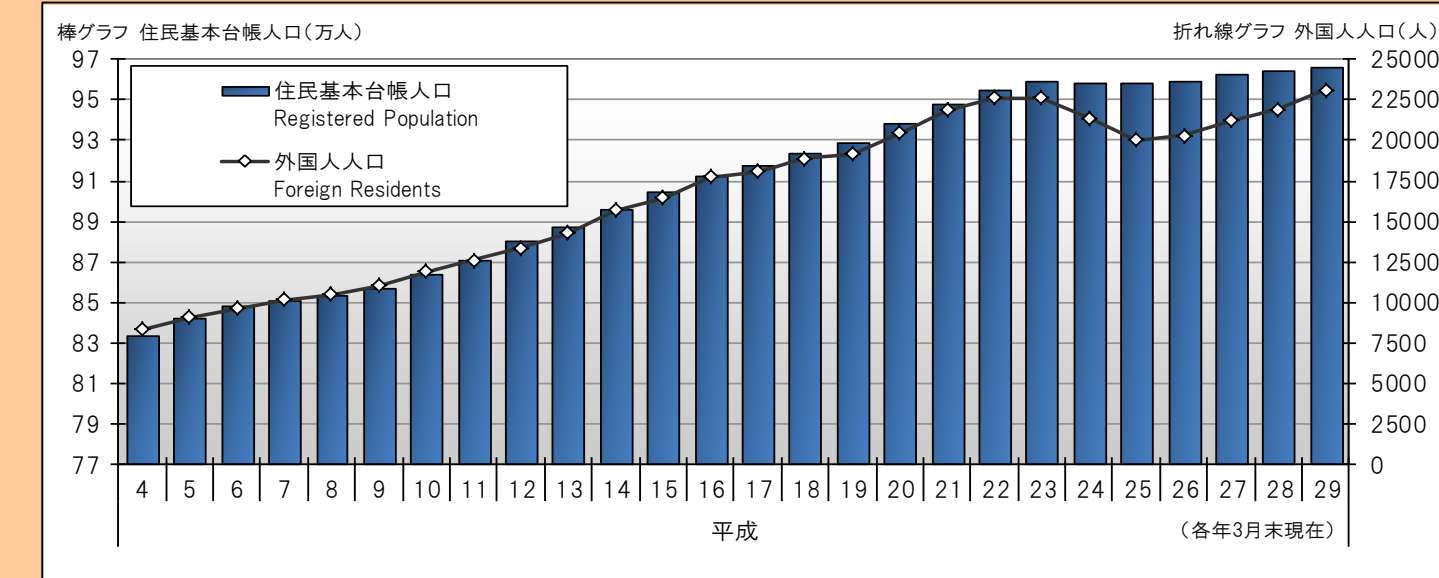
産業別15歳以上就業者数 (H27. 10. 1) Employed Persons 15 Years of Age and Over by Industry (October 1, 2015)

産業 Industry	就業者数 Number of Employed Persons
総数 Total	430, 638人
農業、林業 Agriculture and Forestry	2, 939人
漁業 Fisheries	25人
鉱業、砕石業、砂利採取業 Mining and Quarrying of Stone and Gravel	114人
建設業 Construction	31, 116人

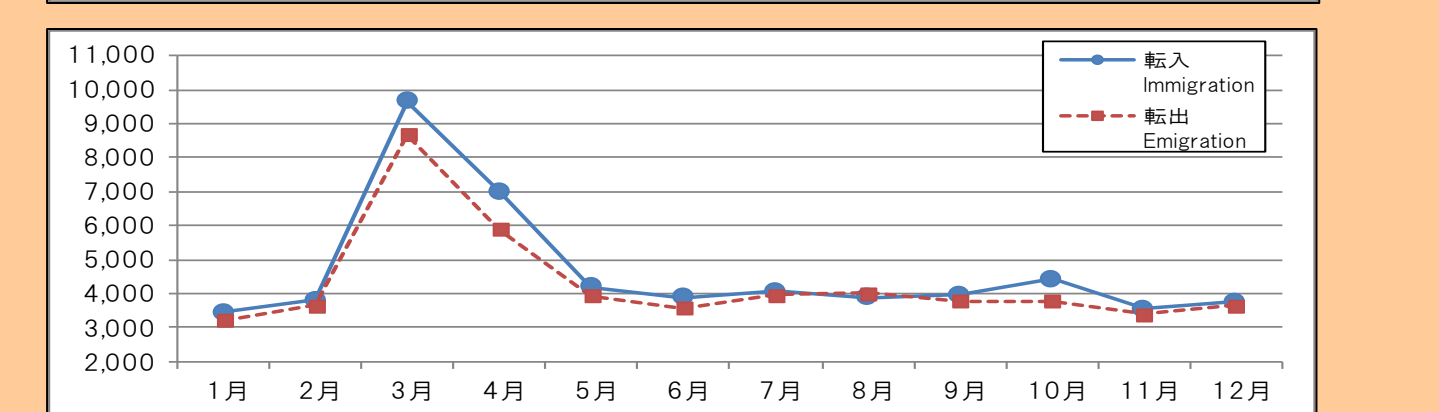
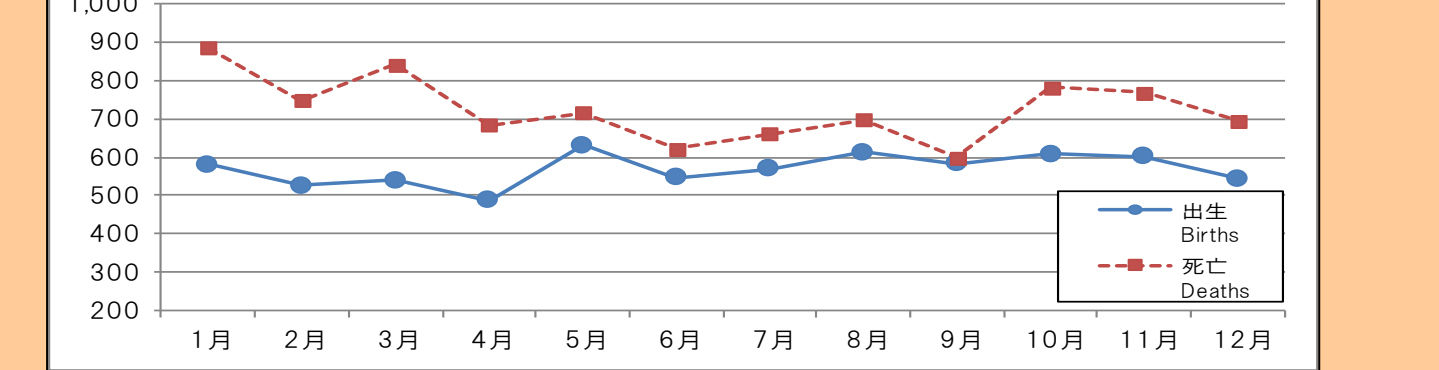
産業 Industry	就業者数 Number of Employed Persons
製造業 Manufacturing	44, 846人
電気・ガス・熱供給・水道業 Electricity, Gas, Heat Supply and Water	2, 226人
情報通信業 Information and Communications	21, 005人
運輸業、郵便業 Transport and Postal Activities	27, 061人
卸売業、小売業 Wholesale and Retail Trade	70, 982人
金融業、保険業 Finance and Insurance	15, 799人
不動産業、物品賃貸業 Real Estate and Goods Rental and Leasing	12, 135人
学術研究、専門・技術サービス業 Scientific Research, Professional and Technical Services	17, 549人
宿泊業、飲食サービス業 Accommodations, Eating and Drinking Services	24, 349人
生活関連サービス業、娯楽業 Living-Related and Personal Services and Amusement Services	16, 431人
教育・学習支援業 Education, Learning Support	21, 644人
医療・福祉 Medical, Health Care and Welfare	47, 064人
複合サービス事業 Compound Services	1, 741人
サービス業 (他に分類されないもの) Services, N.E.C	31, 564人
公務 (他に分類されるものを除く) Government, except Elsewhere Classified	15, 382人
分類不能の産業 Industries Unable to Classify	26, 666人
(再掲) 第1次産業 Primary (Recount)	2, 964人
第2次産業 Secondary	76, 076人
第3次産業 Tertiary	324, 932人

昼・夜間人口 (H27. 10. 1) Daytime and Nighttime Population (October 1, 2015)
昼間人口 Daytime Population 951, 528人
夜間人口 Nighttime Population 971, 882人
昼夜間人口比率 97. 99%
Ratio of Daytime Population to Nighttime Population
流入人口 Inflow of People 174, 034人
流出人口 Outflow of People 194, 388人

住民基本台帳人口・外国人人口数 (H4年~H29年) Registered Population・Foreign Residents (1992~2017)



人口動態 (H29年) Population Change (2017)



姉妹・友好都市 SISTER AND FRIENDSHIP CITIES

都市名 City	締結日 Date of Affiliation
アスンシオン市 (パラグアイ共和国) Asuncion (Republic of Paraguay)	昭和45年1月1日 January 1, 1970
ノースバンクーバー市 (カナダ) North Vancouver (Canada)	昭和45年1月1日 January 1, 1970
ヒューストン市 (アメリカ合衆国) Houston (United States of America)	昭和47年10月24日 October 24, 1972
ケソン市 (フィリピン共和国) Quezon City (Republic of the Philippines)	昭和47年11月9日 November 9, 1972
天津市 (中華人民共和国) Tianjin (People's Republic of China)	昭和61年5月7日 May 7, 1986
モンテルー市 (スイス連邦) Montreux (Swiss Confederation)	平成8年5月28日 May 28, 1996
蘇州市呉江区 (中華人民共和国) Wujiang District, Suzhou (People's Republic of China)	平成8年10月10日 October 10, 1996

市民経済 CITIZEN'S ACCOUNTS

農業 (H27. 2. 1)
Agriculture (February 1, 2015)

農家数 Farm Households	2, 013
農業従事者 (販売農家) Workers (Commercial Farm Households)	2, 585人
経営耕地面積 (販売農家) Area of Cultivated Land under Management (Commercial Farm Households)	148, 121 a

事業所 (H26. 7. 1)
Business (July 1, 2014)

事業所数 Establishments	30, 059
従業者数 Employees	397, 226人

工業 (従業員4人以上) (H26. 12. 31)
Manufacturing (December 31, 2014)
(Establishments With 4 or More Employees)

事業所数 Establishments	422
従業者数 Employees	20, 647人
製造品出荷額等 Value of Shipped Manufactured Goods, etc.	12, 347億円 (100 Million Yen)
付加価値額 Value Added (100 Million Yen)	2, 397億円

商業 (H26. 7. 1)
Commerce (July 1, 2014)

卸売業 Wholesale Trade	
事業所数 Establishments	1, 421
従業者数 Employees	17, 700人
年間商品販売額 Annual Sales (100 Million Yen)	19, 516億円
小売業 Retail Trade	
事業所数 Establishments	3, 851
従業者数 Employees	41, 336人
年間商品販売額 Annual Sales (100 Million Yen)	9, 378億円
売場面積 Sales Floor Space	952, 542㎡

市民経済計算 (H26年度)
Citizen's Accounts (Fiscal 2014)

経済成長率 Economic Growth	3. 0%
名目 Current Prices	0. 9%
実質 Chain-Linked	
市内総生産 Local Gross Product (100 Million Yen)	
名目 Current Prices	36, 223億円
実質 Chain-Linked	36, 793億円
市民所得 Citizen's Income (100 Million Yen)	30, 593億円
1人当たり市民所得 Citizen's Income per Capita (Million Yen)	316. 8万円

運輸 TRANSPORTATION

1日平均乗車人員 (主要駅) (H27年度)
Passengers per Day (Major Stations) (Fiscal 2015)

J R東日本 JR-East Line	
千葉駅 Chiba Station	105, 205人
稲毛駅 Inage Station	50, 514人
海浜幕張駅 Kaihin-Makuhari Station	65, 377人
京成電鉄 Keisei Line	
京成千葉駅 Keisei Chiba Station	13, 976人
千葉中央駅 Chibachuo Station	8, 513人
京成幕張本郷駅 Makuharihongo Station	7, 714人
千葉都市モノレール Chiba Urban Monorail	
千葉駅 Chiba Station	11, 849人
千葉みなと駅 Chibaminato Station	7, 774人
都賀駅 Tsuga Station	5, 980人

自動車保有台数 (H29. 3. 31)
Vehicles Owned (March 31, 2017)

総数 Total	506, 219台
貨物自動車 Trucks	41, 889台
乗用自動車 Passenger Cars	313, 764台
軽自動車 Light Vehicles	138, 237台
その他 Other	12, 329台

千葉港 (H28年) Chiba Port (2016)

入港船舶隻数 Incoming Vessels	4, 268隻
外航船 International Vessels	46, 970隻
内航船 Domestic Vessels	
海上貨物取扱量 Volume of Cargo Handled	9, 233. 7万t
外易 (輸出・入) Exports and Imports (10000 tons)	6, 199. 6万t
内易 (移入・入) Outgoing and Incoming Cargo (10000 tons)	
貿易額 Trade Balance	7, 535. 5億円
輸出 Exports (100 Million Yen)	26, 585. 0億円
輸入 Imports (100 Million Yen)	

電気・ガス・上下水道 ELECTRICITY, GAS, WATERWORKS AND SEWERAGE

電気 (H27年) Electricity (2015)

電灯消費量 Electric Light Consumption (100 Million kWh)	23. 9億kWh
電力消費量 Electricity Consumption(100 Million kWh)	60. 4億kWh

ガス (H28年) Gas (2016)

家庭用消費量 Residential Consumption (10000 Cubic Meters)	10, 185万m ³
業務用消費量 Commercial, Industrial and Other Consumption (10000 Cubic Meters)	100, 699万m ³

上水道 (H28年度) Waterworks (Fiscal 2016)

使用量 Water Supply (10000 Cubic Meters)	8, 913万m ³
普及率 Diffusion Rate	97. 1%

下水道 (H29. 3. 31) Public Sewerage (March 31, 2017)

普及率 Diffusion Rate	97. 3%
--------------------	--------

社会保障 SOCIAL SECURITY

社会福祉施設数 (H28. 10. 1)
Social Welfare Facilities (October 1, 2016)

老人福祉施設 Welfare Facilities for Senior Citizens	35
障害者支援施設等 Support Facilities for Disabled Persons, etc	32
身体障害者社会参加支援施設 Support Facilities for Social Participation of the Physically Disabled	4

保育所(園) (H29. 4. 1)
Child Care Center (April 1, 2017)

総数 Total	158
入所人員 Nursery Enrollment	13, 698人
待機乳幼児数 Number of Children on Waiting	48人

認定こども園 (H29. 4. 1)
Certified Child Care Centers (April 1, 2017)

総数 Total	22
入園人員 Enrollment in Certified Child Care Centers	1, 240人

生活保護 (H28年度)
Livelihood Protection (Fiscal 2016)

保護費 Aid Expenditures (100 Million Yen)	347億円
月平均保護世帯数 Households Receiving Monthly Aid	16, 147世帯
月平均保護人員 Persons Receiving Monthly Aid	20, 527人

国民健康保険 (H28年度)
National Health Insurance (Fiscal 2016)

被保険世帯数 Households	145, 110世帯
被保険者数 Insured Persons	230, 305人

後期高齢者医療 (H28年度)
Latter-Stage Elderly Healthcare (Fiscal 2016)

被保険者数 Insured Persons	108, 867人
-----------------------	-----------

治安 PUBLIC SAFETY

火災・救急 (H28年)
Fire and Ambulance (2016)

火災発生件数 Reported Fires	265件
建物 Buildings	150件
車両 Cars	33件
林野 Outdoors	2件
救急車出動件数 Ambulance Responses	55, 293件

交通事故 (H28年)
Traffic Accidents (2016)

発生件数 Cases	2, 959件
死者 Deaths	24人
負傷者 Injuries	3, 595人

治安 (H28年)
Public Safety (2016)

犯罪認知件数 Crimes Reported	10, 254件
窃盗犯 Theft	7, 647件
粗暴犯 Violent Crime	618件
凶悪犯 Desperate Crime	58件
知能犯 White Collar Crime	389件
その他 Other	1, 542件

少年非行件数
Reported Juvenile Delinquencies

窃盗犯 Theft	164件
粗暴犯 Violent Crime	27件
凶悪犯 Desperate Crime	8件
知能犯 White Collar Crime	2件
その他 Other	127件

労働 LABOR

職業紹介 (一般紹介) (H28年度)
Employment (Fiscal 2016)

有効求職者数 Job Seekers	207, 021人
有効求人数 Job Offers	339, 688人
有効求人倍率 Job-to-Applciant Ratio	1. 64倍

常用労働者の1人平均月間現金給与与額 (千葉県)
Regular Laborer Average Monthly Salary (Chiba Prefecture)

事業所規模30人以上 (平成28年平均) Companies With 30 or More Employees (2016 Average)	318, 346円 (Yen)
--	-----------------

介護保険 (H29. 3. 31)
Long-Term Care Insurance (March 31, 2017)

要介護 (要支援) 認定者数 Persons Certified for Long-Term Care/Support	39, 334人
---	----------

国民年金 (H28年度)
National Pension (Fiscal 2016)

被保険者数 Insured Persons	195, 249人
受給権者数 Pensioners	235, 104人

保健・衛生 HEALTH AND SANITATION

医療施設数 (H29. 3. 31)
Medical Care Facilities (March 31, 2017)

病院 Hospitals	48
病床数 Sickbeds	9, 195
一般診療所 General Clinics	693
歯科診療所 Dental Clinics	564

医療従事者数 (H28. 12. 31)
Health Care Providers (December 31, 2016)

医師 Physicians	2, 813人
歯科医師 Dentists	980人
薬剤師 Pharmacists	2, 653人
保健師 Public Health Physicians	348人
助産師 Midwives	276人
看護師 Registered Nurses	8, 461人
准看護師 Practical Nurses	1, 285人

死因別死亡者数 (H28年)
Leading Causes of Death (2016)

総数 Total	8, 112人
悪性新生物 Cancer	2, 493人
心疾患(高血圧性を除く) Heart Disease	1, 312人
肺炎 Pneumonia	776人
脳血管疾患 Cerebrovascular Disease	689人

生活環境 LIVING ENVIRONMENT

ごみ処理状況 (H28年度)
Garbage Disposal (Fiscal 2016)

総数 Total	348, 313t
焼却 Incinerator	248, 821t
埋立 Landfill	1, 321t
再資源化 Recycled	98, 171t

し尿処理状況 (H28年度)
Human Waste Disposal (Fiscal 2016)

総数 Total	25, 997kl
----------	-----------

住宅の所有状況 (H25. 10. 1)
Housing (October 1, 2013)

総数 Total	402, 110戸
持ち家 Owned	249, 840戸
借家 Rented	140, 940戸

着工新設住宅 (H29. 3. 31)
New Dwelling Construction Started (March 31, 2017)

戸数 Housing Units	7, 717戸
床面積 Total Floor Area	547, 620㎡

道路延長 (H29. 3. 31)
Road Length (March 31, 2017)

国道 National Highways	74. 9km
県道 Prefectural Roads	120. 4km
市道 Municipal Roads	3, 205. 6km
舗装率 Paved Ratio	91. 8%

都市公園 (H29. 3. 31)
Urban Parks (March 31, 2017)

公園数 Parks	1, 082
面積 Area	7, 387, 523㎡

教育・文化 EDUCATION AND CULTURE

学校数・在学者数 (H29. 5. 1)
Schools and Student Enrollment (May 1, 2017)

学校等 School	学校数 Schools	在学者数 Students
幼稚園 Kindergartens	88園	13, 154人
小学校 Elementary Schools	114校	49, 448人
中学校 Junior High Schools	60校	26, 250人
高等学校 High Schools	29校	28, 790人
短期大学 Junior Colleges	3校	1, 243人
大学 Universities	8校	26, 325人
専修学校 Vocational Schools	37校	8, 068人
各種学校 Miscellaneous Schools	2校	77人
特別支援学校 Special Needs Schools	9校	1, 199人

図書館 (H29. 3. 31)
Libraries (March 31, 2017)

市立図書館 Municipal Libraries	7館
蔵書冊数 Books	2, 255, 708冊
貸出冊数 Borrowed Books	3, 719, 115冊

社会教育施設利用者数 (H28年度)
Utilization of Social Education Facilities (Fiscal 2016)

公民館 Public Hall Facilities	47館
利用者数 Users	1, 106, 305人

コミュニティセンター施設利用状況 (H28年度)
Utilization of Community Centers (Fiscal 2016)

施設数 Facilities	14館
利用者数 Users	1, 820, 282人

主な施設入場者数 (H28年度)
Visitors to Major Facilities (Fiscal 2016)

幕張メッセ Makuhari Messe	6, 545, 000人
Z O Z O マリンスタジアム Zozo Marine Stadium	1, 810, 708人
動物公園 Zoological Park	676, 899人
科学館 Chiba City Museum of Science	417, 499人
フクダ電子アリーナ Fukuda Denshi Arena	343, 454人
県立美術館 Prefectural Museum of Art	119, 915人
県立中央博物館 Prefectural Chuo Museum	166, 596人
稲毛記念館 Inage Memorial Hall	208, 405人
市美術館 Chiba City Museum of Art	127, 174人
ポートタワー Port Tower	140, 184人
三陽メディアフラワーミュージアム Sanyo Media Flower Museum	131, 463人
加曽利貝塚博物館 Kasori Shell Mounds Museum	43, 374人
郷土博物館 Folk Museum	56, 426人

スポーツ施設利用状況 (H28年度)
Utilization of Sports Facilities (Fiscal 2016)

水泳プール (9ヵ所) Swimming Pools	662, 286人
体育館 (8ヵ所) Gymnasiums	557, 207人

庭球場 (10ヵ所) Tennis Courts 378, 230人

野球場 (9ヵ所) Baseball Fields 156, 896人

武術場 (3ヵ所) Martial Arts Halls 51, 560人

フクダ電子スクエア Fukuda Denshi Square 105, 006人

フクダ電子フィールド Fukuda Denshi Field 64, 441人

青葉の森スポーツプラザ陸上競技場 Aoba no Mori Sports Plaza Field 63, 077人

稲毛浜公園屋内運動場 Inage Kaihin Park Gym 29, 197人

市民ゴルフ場 Chiba Shimin Golf Course 31, 872人

アクアリンク千葉 Aqua Rink Chiba 225, 032人

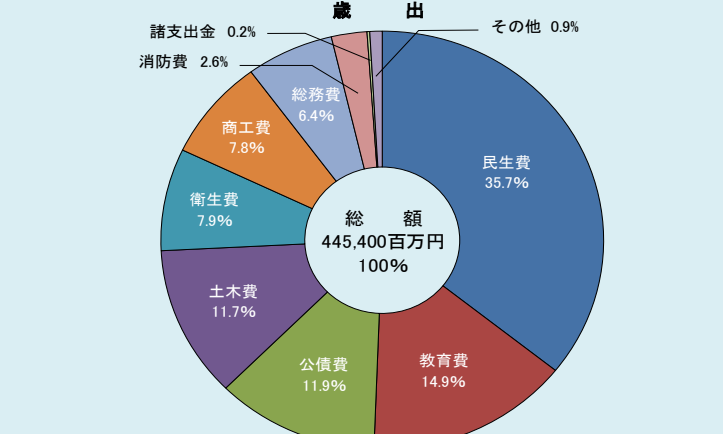
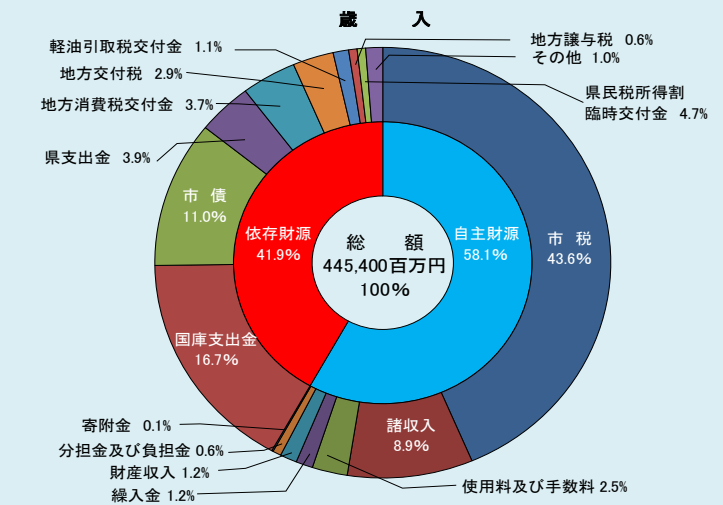
※コミュニティセンターの体育施設は含まない。
※ City community centers are not included in the above figures.

行・財政 ADMINISTRATION AND PUBLIC FINANCE

予算 (H30年度当初予算)
Budget (Original Budget for Fiscal 2018)

区分 District	予算額 Budget (100 Million Yen)	前年比増減率 Budget Percentage Increase
総額 Total	8, 902億円	-2. 1%
一般会計 General Account	4, 454億円	0. 9%
特別会計 Special Account	3, 569億円	-6. 2%
企業会計 Enterprise Account	879億円	0. 5%

平成30年度一般会計当初予算案構成割合表



市議会議員数 (H27. 4. 12)
City Councilors (April 12, 2015)

条約定数 Fixed Seats	50人
中央区 Chuo Ward	10人
花見川区 Hanamigawa Ward	10人
稲毛区 Inage Ward	8人
若葉区 Wakaba Ward	8人
緑区 Midori Ward	6人
美浜区 Mihama Ward	8人

選挙人名簿登録者数 (H29. 10. 9)
Electorate (October 9, 2017)

799, 628人

選挙投票率
Voting Rate

衆議院議員選挙 (小選挙区)
The House of Representatives Election (Single-Seat Constituency)

H29. 10. 22 (October 22, 2017)	48. 7%
H28. 7. 10 (July 10, 2016)	52. 5%

県知事選挙
Prefectural Governor Election

H29. 3. 26 (March 26, 2017)	31. 1%
-----------------------------	--------

県議会議員選挙
Prefectural Assembly Election

H27. 4. 12 (April 12, 2015)	41. 0%
-----------------------------	--------

市長選挙
Mayoral Election

H29. 5. 28 (May 28, 2017)	29. 1%
---------------------------	--------

市議会議員選挙
Municipal Assembly Election

H27. 4. 12 (April 12, 2015)	41. 1%
-----------------------------	--------

市職員数 (H29. 4. 1)
City Employees (April 1, 2017)

総数 Total	11, 685人
----------	----------