

# 新庁舎整備基本設計の概要【設計コンセプト・計画概要】

本庁舎敷地の立地特性を活かすとともに、政令指定都市の拠点にふさわしい機能を備えた新庁舎を整備します。

## コンセプト1

### まち・人・緑をつなぐシティホール

#### 1-1 本庁舎周辺エリアのまちづくりへの寄与

～「まち」と「みなと」をつなぐ  
沿道型の建物配置

#### 1-2 市民に開かれたシティホール ～人が集う

市議会／ロビー／市民センター／イベントスペース

#### 1-3 立地環境を活かした緑のまち並みの形成 ～緑で憩う

壁面緑化／屋上緑化／さくら広場

## コンセプト2

### 政令指定都市の拠点にふさわしい機能を備えた庁舎

#### 2-1 時代の変化に対応する柔軟性と効率性を備えた庁舎

フレキシブルな執務空間／ユニバーサルレイアウト

#### 2-2 政令指定都市の拠点にふさわしい利便性と機能性を備えた庁舎

窓口と執務の区分／来庁者のワンストップ性

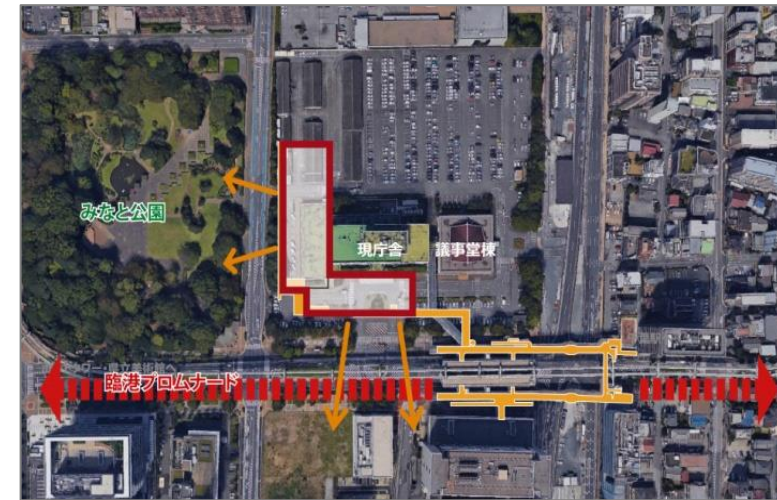
#### 2-3 非常時の業務継続性を備えた庁舎

基礎免震構造／インフラの多重化／バックアップ機能

#### 2-4 省エネルギーと環境に配慮した庁舎

自然エネルギーの活用

【沿道型の建物配置のイメージ】



## 【敷地概要】

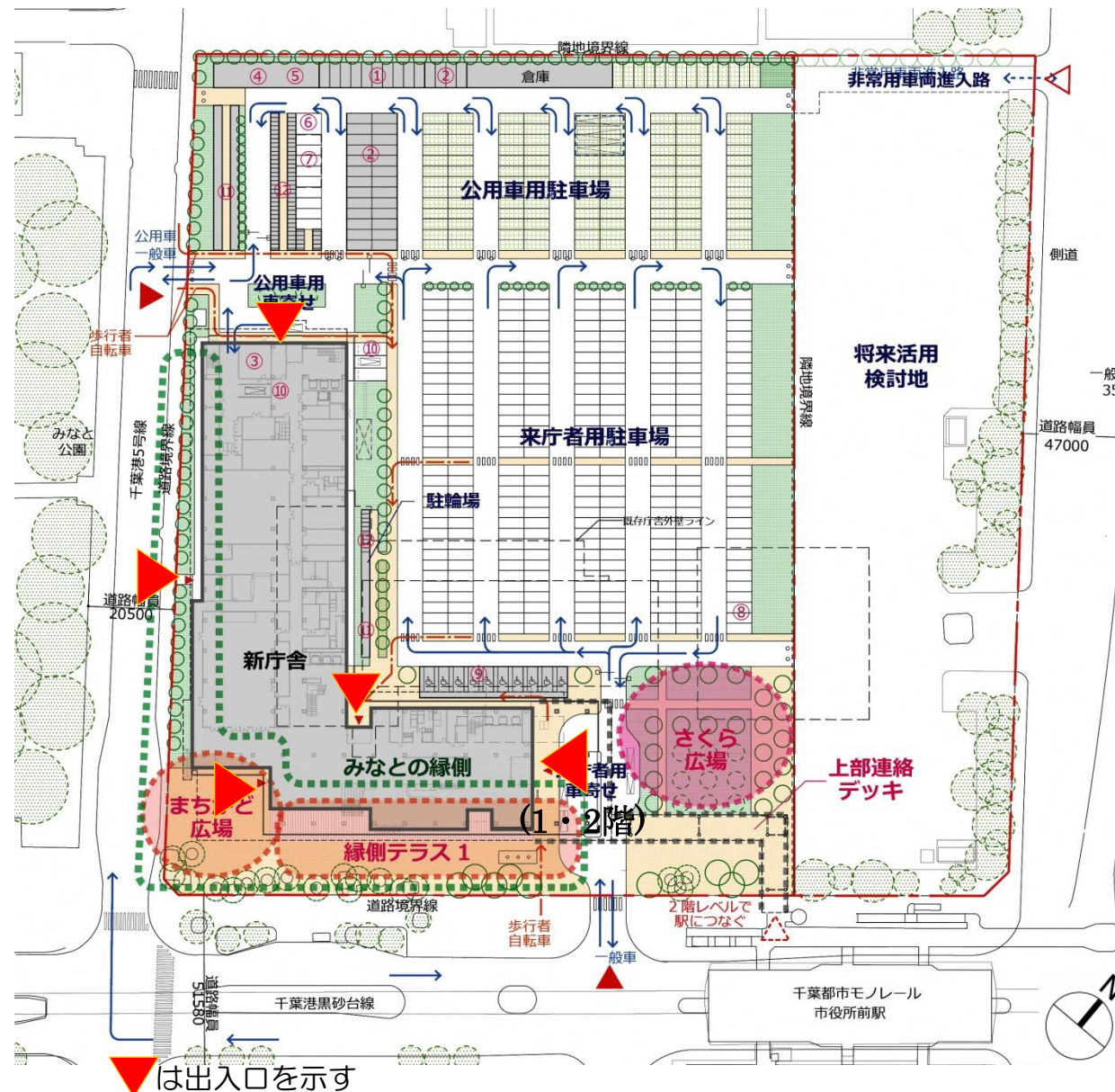
建設地	千葉市中央区千葉港1-1
敷地面積	約29,000㎡（既存：39,680.95㎡）

## 【法的規制】

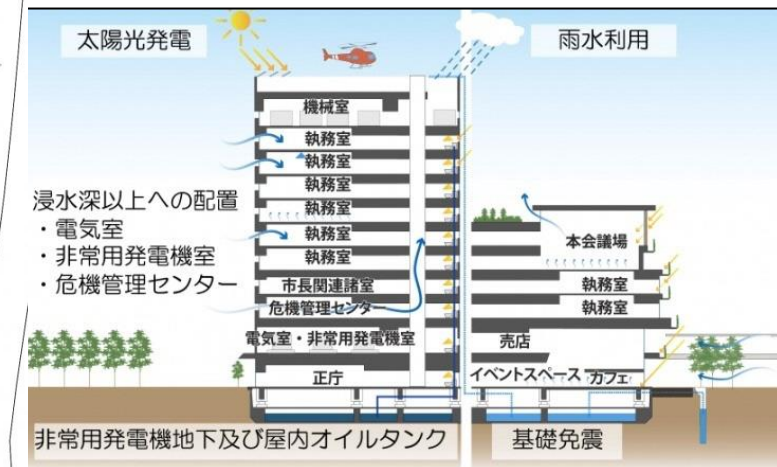
区域指定	都市計画区域
用途地域	商業地域 ・建ぺい率 90% ・容積率 400%
高度地区	規制なし
日影規制	規制なし
防火指定	準防火地域

## 【建物概要】

主要用途	庁舎
構造種別	鉄骨造（基礎免震構造）
建築面積	約6,800㎡
延床面積	約49,400㎡
階数	地上11階（低層棟は地上7階）
高さ	約53m（低層棟は約32m）

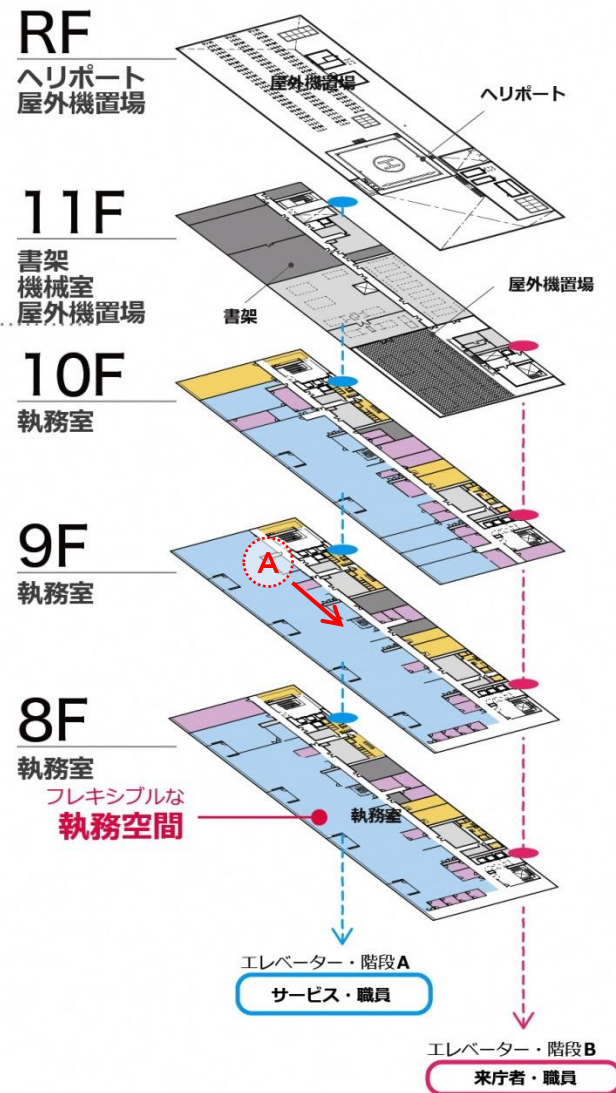


【総合防災拠点イメージ】



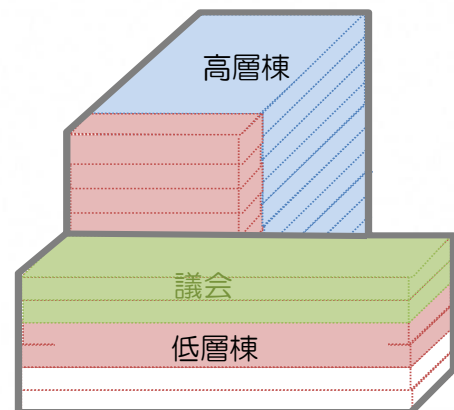
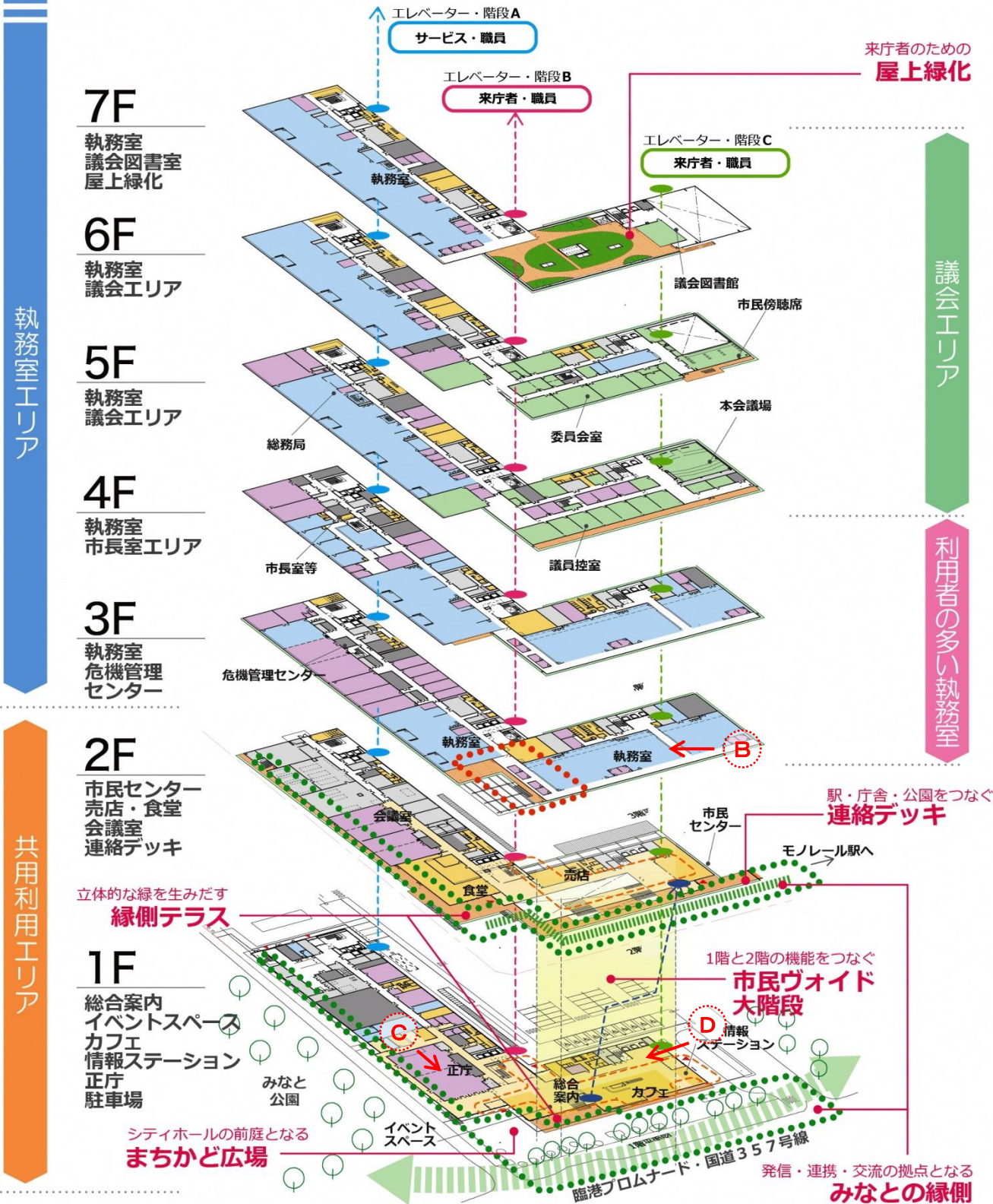
# 新庁舎整備基本設計の概要【フロア構成及び空間イメージ】

## 【高層棟】



執務室エリア

## 【高層棟及び低層棟】



A. 高層棟の執務室イメージ



B. 低層棟の窓口イメージ



C. 正庁のイメージ



D. 1・2階の空間イメージ

