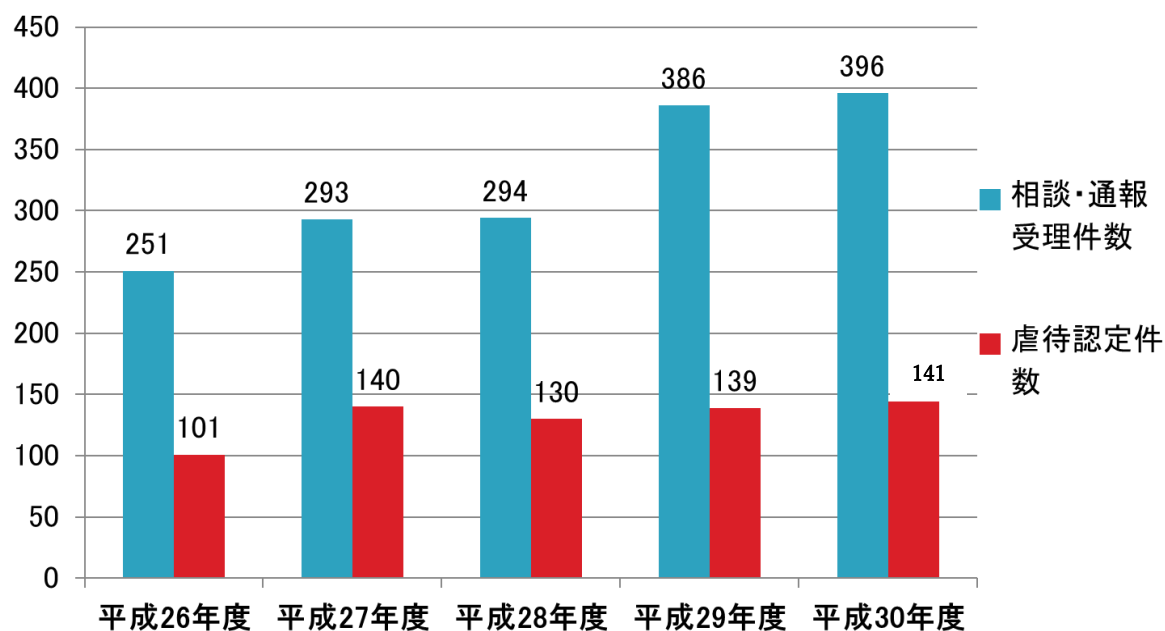


## 参考 千葉市の高齢者虐待の現状

○在宅における相談・通報受理件数及び認定件数

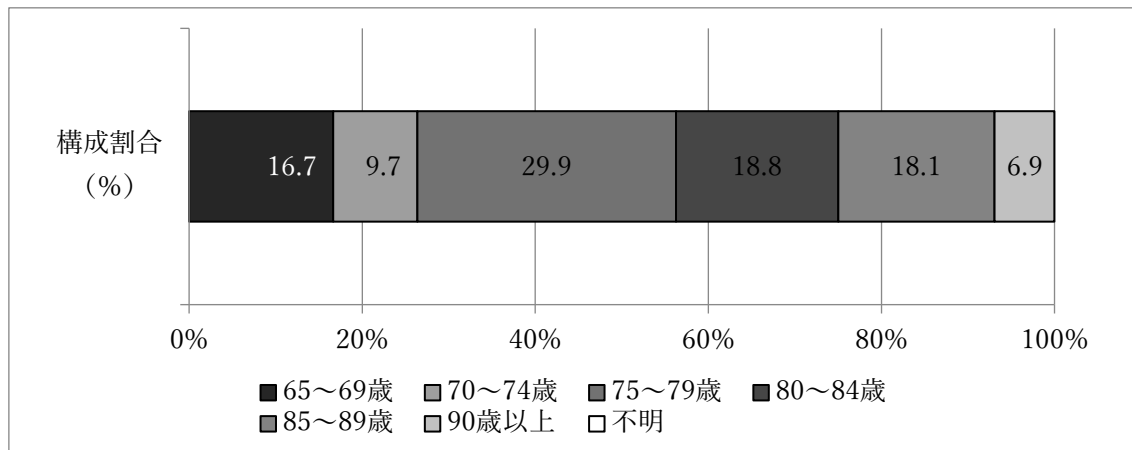


○認定種別（重複あり）

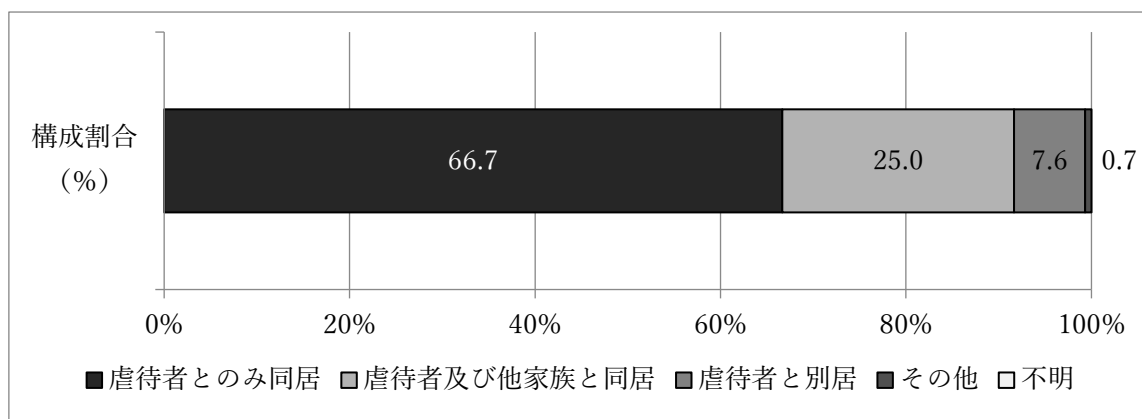
	平成26年度	平成27年度	平成28年度	平成29年度	平成30年度
身体的虐待	83件	96件	95件	108件	100件
ネグレクト	18件	20件	25件	31件	33件
心理的虐待	43件	71件	60件	51件	71件
性的虐待	0件	0件	1件	1件	0件
経済的虐待	17件	28件	23件	17件	30件

平成 30 年度の状況

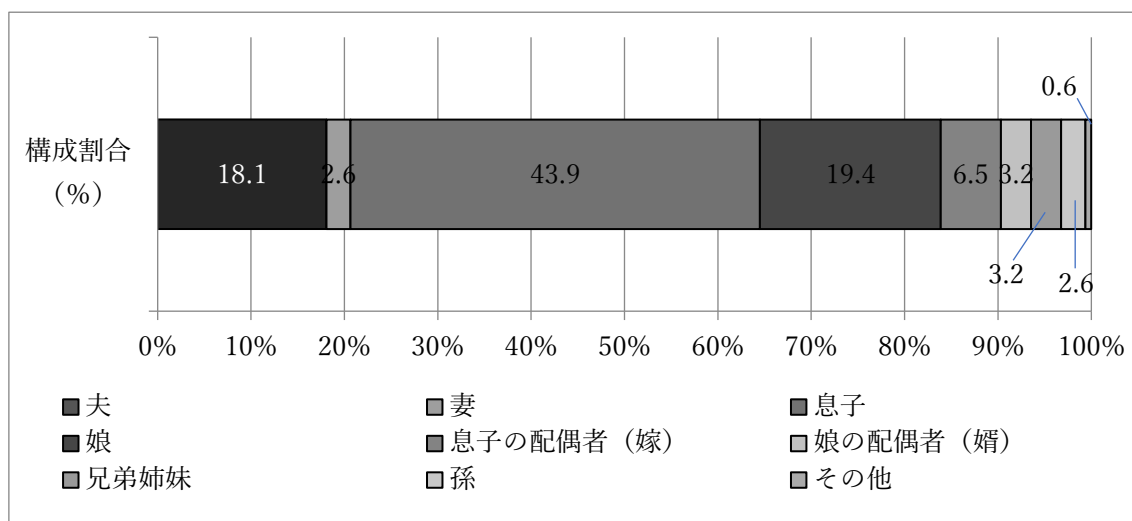
○被虐待者の年齢構成



○被虐待者と虐待者との同居・別居の状況



○被虐待者の続柄



平成 30 年度数値については、厚労省の調査に併せて集計