

監視制御設備保守点検
(1) 中央監視装置
(2) 自動制御機器

中央監視装置点検内容

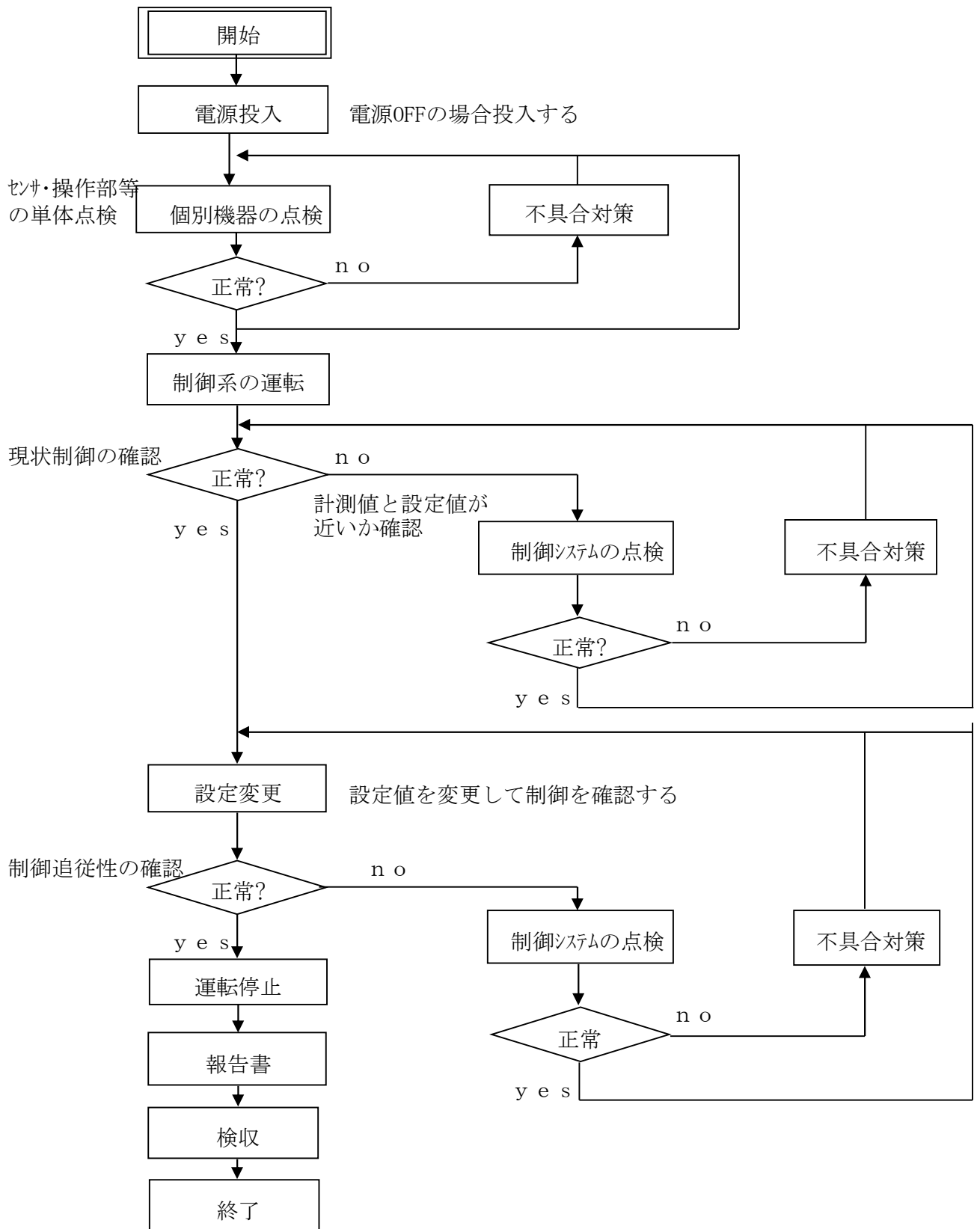
装置区分	種別	項目	点検内容	備考	
中央監視装置 (本体)	電源ユニット	1次電源測定	1次電源の電圧測定を行う。 (AC100V ±10% 50/60Hz)		
	電源スイッチ	電源ON・OFF操作	POWERスイッチをONにし、DC表示ランプの点灯を確認する。 OFFすると消灯する事を確認。		
	表示部(液晶画面)	光量状態		バックライト及びインバーターが正常で、十分明るく画面が見やすい事を確認。	
		表示状態		重度のドット抜け、及び表示信号線の断線による画面表示障害が無い事を確認。	
		クリック操作		画面の指し示したい部分に触れることで、操作できる事を確認。	
		ダブルクリック操作		画面の同じ場所を、素早く2回触れることで操作できる事を確認する。	
	制御部	ドラッグ操作		画面上の対象部に触れ、画面から離さず目的の位置まで移動させることが、出来る事を確認。	
		メインボード		各種端末とのオンライン通信状態の確認を行う。	
		ハードディスク		異音の有無を確認。データのバックアップ。	
		CD-ROM		回転機構部の正常動作を確認。	
		ハブ(HUB)		各ネットワーク端末とのオンライン通信状態を確認。	
		ゲートウェイユニット (ICONT)		上位システム制御ユニットと下位リモートコントローラとの通信変換を行っている事を確認。	
		システム入出力ユニット		無電圧接点入力、出力が行える事。(他システム等への移報など)	
	ログイン、ログアウト		ログイン、ログアウトが、正常に行える事を確認。		
コネクター・端子		コネクター・端子の接続状態及び増し締め点検・清掃			
プリンター	電源スイッチ	電源ON/ OFF操作	POWERスイッチをONにし、DC表示ランプの点灯を確認。 OFFすると消灯する事を確認する。		
	オンライン状態		中央監視システムがプリンターを認識している事を確認。		
	印字機能		中央監視システムより選択した内容を正しく印刷できる事を確認。		
UPS	電源ユニット	1次電源測定	1次電源の電圧測定を行う。 (GAC100V ±10% 50/60Hz)		
		2次電源測定	2次電源の電圧測定を行う。 (AC100V ±10% 50/60Hz 3kVA)		

部品の標準交換タイム

自動制御機器	耐用年数	備 考
温度検出器	10年～12年	
室内用湿度検出器	7年	センサーエレメント:高分子系フィルム
ダクト用湿度検出器	4年～7年	センサーエレメント:高分子系フィルム
圧力検出器	10年	
流量検出器	10年	センサーエレメントは除く
アナログ調節器	8年	メータリレー
デジタル調節器	10年	
デジタル調節器・電源ユニット	5年	
デジタル調節器・バッテリー	3年	
変換器	8年	
入出力モジュールユニット	8年～12年	
バルブモータ	8年～12年	
ダンパーモータ	8年～12年	
2方弁・3方弁	10年～12年	
電磁弁	10年～12年	
電動ボール弁	10年～12年	
モータコンデンサー	8年～12年	
バルブ、グランドパッキン	5年	
バルブ、シートパッキン	5年	
中央監視装置・電源ユニット	5年	
中央監視装置・バッテリー	3年	
UPS 無停電電源装置	3年～5年	使用状況によって変化いたします。

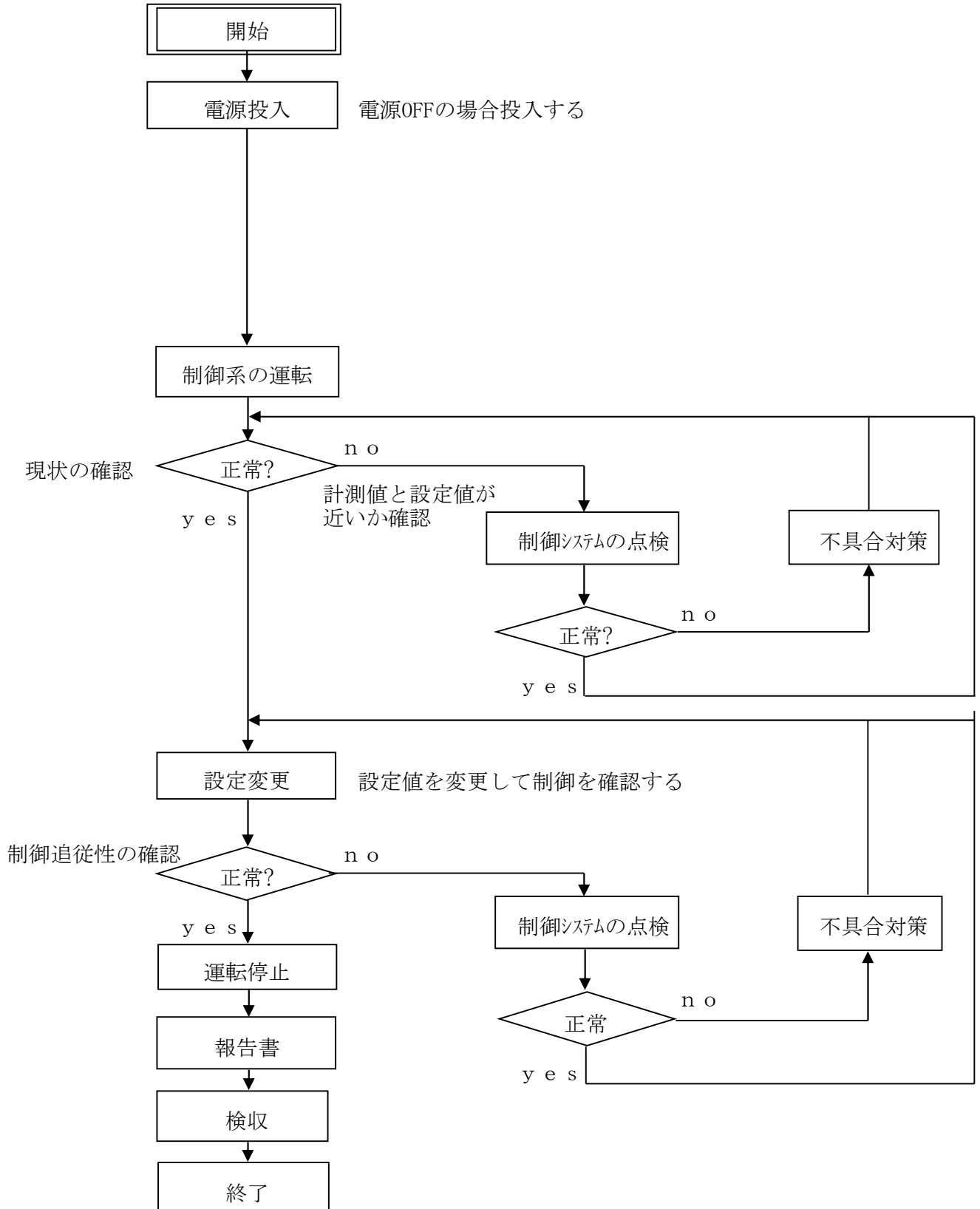
総合点検概要

総合点検は次のように行います。



ループ点検概要

ループ点検は、制御系の総合動作点検を主体とした簡易点検であり、制御系が正常に機能しているか否かを点検します
その手順は一般的に次の通りです



電 気 式 制 御 機 器

機 種	保 守 項 目	備 考
1. 温度調節器 湿度調節器	(1) 外観目視点検及び取付状態の確認 (2) 外観のクリーンアップ (3) 内部機械的可動部分の動作確認 (4) 比例帯又はディファレンシャルの確認 (5) 調節器と操作部等関連部とのループ作動点検 調整 (6) 規定値の設定	
2. 操作器	(1) 外観目視点検及び取付状態の確認 (2) 外観のクリーンアップ (3) バランスシングリレー作動点検 (4) 調節器と操作器とのループ作動点検・調整	
3. 自動制御用 調節弁	(1) 外観目視点検及び取付状態の確認 (2) 外観のクリーンアップ (3) グランド部漏れ点検 (4) 検出器又は発信器・調節計・操作部等関連部 とのループ作動点検調整	

電子式制御機器

機 種	保 守 項 目	備 考
1. 検出器 発信器	(1) 外観目視点検及び取付状態の確認 (2) 外観のクリーンアップ (3) 検出器又は発信器・調節計・操作部等関連部 とのループ作動点検調整	
2. 調節計	(1) 外観目視点検及び取付状態の確認 (2) 外観のクリーンアップ (3) 各設定の確認 (比例帯・積分値・微分値・不感帯・動作 隙間) (4) 検出器又は発信器・調節計・操作部等関連部 とのループ作動点検調整 (5) 規定値の設定	
3. 調節計 (プログラマブル式)	(1) 外観目視点検及び取付状態の確認 (2) 外観のクリーンアップ (3) 軽故障・アラーム状態・システムエラー値の 点検・確認 (4) 上位伝送状態の点検確認 (5) 検出器又は発信器・調節計・操作部等関連部 とのループ作動点検調整 (6) 規定値の設定	

機 種	保 守 項 目	備 考
4. 変換器	(1) 外観目視点検及び取付状態の確認 (2) 外観のクリーンアップ (3) 検出器又は発信器・調節計・操作部等関連部 とのループ作動点検調整	
5. 操作器	(1) 外観目視点検及び取付状態の確認 (2) 外観のクリーンアップ (3) 検出器又は発信器・調節計・操作部等関連部 とのループ作動点検調整	
6. 自動制御用 調節弁	(1) 外観目視点検及び取付状態の確認 (2) 外観のクリーンアップ (3) グランド部漏れ点検 (4) 検出器又は発信器・調節計・操作部等関連部 とのループ作動点検調整	

デジタル式制御機器

機 種	保 守 項 目	備 考
1. 温度発信器 湿度発信器	(1) 外観目視点検及び取付状態の確認 (2) 外観のクリーンアップ (3) コントローラとの伝送状態の点検確認 (4) 検出器又は発信器・調節計・操作部等関連部 とのループ作動点検調整	
2. コントローラ	(1) 外観目視点検及び取付状態の確認 (2) 外観のクリーンアップ (3) バックアップ電池の定期的交換 (4) 軽故障・アラーム状態・システムエラー値の 点検・確認 (5) 上位伝送状態の点検確認 (6) 発信器・コントローラ・変換器・操作部等 関連部とのループ作動点検調整 (7) 規定値の設定	
3. 操作器	(1) 外観目視点検及び取付状態の確認 (2) 外観のクリーンアップ (3) 発信器・コントローラ・変換器・操作部等 関連部とのループ作動点検調整	

項	点検箇所	点検内容	確認
リモートステーション (DDC含む)			
1	筐体	筐体内外の清掃	
2	コネクタ、端子	コネクタ、端子のゆるみ点検	
3	入出力端子	ケーブルの締付点検	
4	電源	電源電圧の確認 AC 100V V AC 200V V AC +24V V DC +24V	
5	入出力動作試験	不具合ポイントの調整修理	
		アナログポイントの調整	
		デジタルポイントの調整	
カバーハードコピー装置			
1	カバー	清掃、点検	
2	コネクタ	ゆるみ点検	
3	リボン	リボン切れ機構動作確認	
4	動作試験	動作確認	
UPS			
1	筐体	筐体内外の清掃	
2	コネクタ、端子	ゆるみ点検	
3	電源電圧	入出力電源電圧の確認 入力 測定 AC 100V AC V 出力 測定 AC 100V AC V	

項	点検箇所	点検内容	周期	
			6ヶ月目	1年目
CPU				
1	筐体	筐体、内外の清掃	○	○
2	コネクタ	ゆるみ点検	○	○
3	電源	電源電圧の確認 AC100V	○	○
4	ファン	ファンの動作確認	○	○
5	操作パネル	スイッチ類の機能確認	○	○
6	3.5FDD	ヘッドの清掃	○	○
		駆動部の点検、清掃	○	○
6	MOドライブ	ヘッドの清掃	○	○
		駆動部の点検、清掃	○	○
7	CDドライブ	ヘッドの清掃	○	○
		駆動部の点検、清掃	○	○
8	動作確認	動作確認	○	○
ディスプレイ及びキーボード (マウス含む)				
1	筐体	筐体、内外の清掃	○	○
2	電源	電源電圧の確認	○	○
3	表示部	表示の確認、濃度の調整	○	○
4	キーボード入力	データキー、ファンクションキー の機能確認	○	○
5	マウス入力	マウスの機能確認	○	○
6	動作試験	動作確認	○	○
プリンター				
1	カバー	清掃、点検	○	○
2	印字部	駆動部の機構、ガイドレール 清掃	○	○
3	ファン	ファンの動作確認	○	○
4	用紙切れ機構	用紙切れ機構の動作確認	○	○
5	リボン	インクリボン/トナーの点検	○	○
6	動作試験	試験モードによる確認	○	○

項	点検箇所	点検内容	周期	
			6ヶ月目	1年目
センターユニット				
1	筐体	筐体内外の清掃	○	○
2	コネクタ	ゆるみ点検	○	○
3	電源	電源電圧の確認 AC100V V	○	○
4	機能試験	動作確認	○	○