

令和5年  
**10/2**月  
開設!

# 福祉 まるごと サポート センター

困っているけど  
どこに相談すれば  
いいかわからない。



子育てと親の介護が  
重なって大変  
...どうしたらいいの。



## 福祉の困りごと、まるごと伺います

福祉まるごとサポートセンターでは、年齢や  
障害の有無などに関わらず対応いたします。

福祉まるごとサポート  
センターでは、どんな  
ことをしてくれるの?

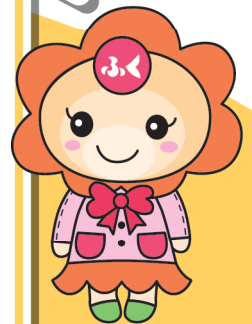


福祉まるごとサポートセンターでは、相談者の話を詳しくお伺いして困りごとを整理し、必要に応じて専門機関と連携しながら、困りごとの解決に向けたサポートをします。

例えば、

- ・必要なアドバイス・情報提供をする
- ・困りごとの解決につながる公的サービス等がある場合には、その窓口へつなぐ
- ・様々な要因が重なりあった困りごとに対して専門機関が協力して支援する必要がある場合は、各専門機関のコーディネート（調整）を行い、定期的に状況を確認する
- ・すぐに解決できない問題にも関わり続ける

こうしたことを行いながら、困りごとの解決を目指します。



場所

千葉中央コミュニティセンター8階  
(千葉市中央区千葉港2-1)

ご本人だけでなく、  
ご家族や周りの方々からも  
ご相談いただけます。

相談  
方法

電話・来所・FAX・メールでご相談ください。  
電話:043-245-5782・043-245-5397 FAX:043-245-5824  
メールアドレス:fukumaru-sc@city.chiba.lg.jp

来所の場合は事前にご予約をいただくとスムーズです。

受付時間 月～土曜日(祝日、年末年始を除く) / 午前8時30分～午後5時30分

これまでご利用されてきた相談先も引き続きご利用いただけます。

**どうして福祉まるごと  
サポートセンターを  
つくったの？  
福祉まるごとサポート  
センターができたら、  
他の専門機関などに  
相談できなく  
なるの??**

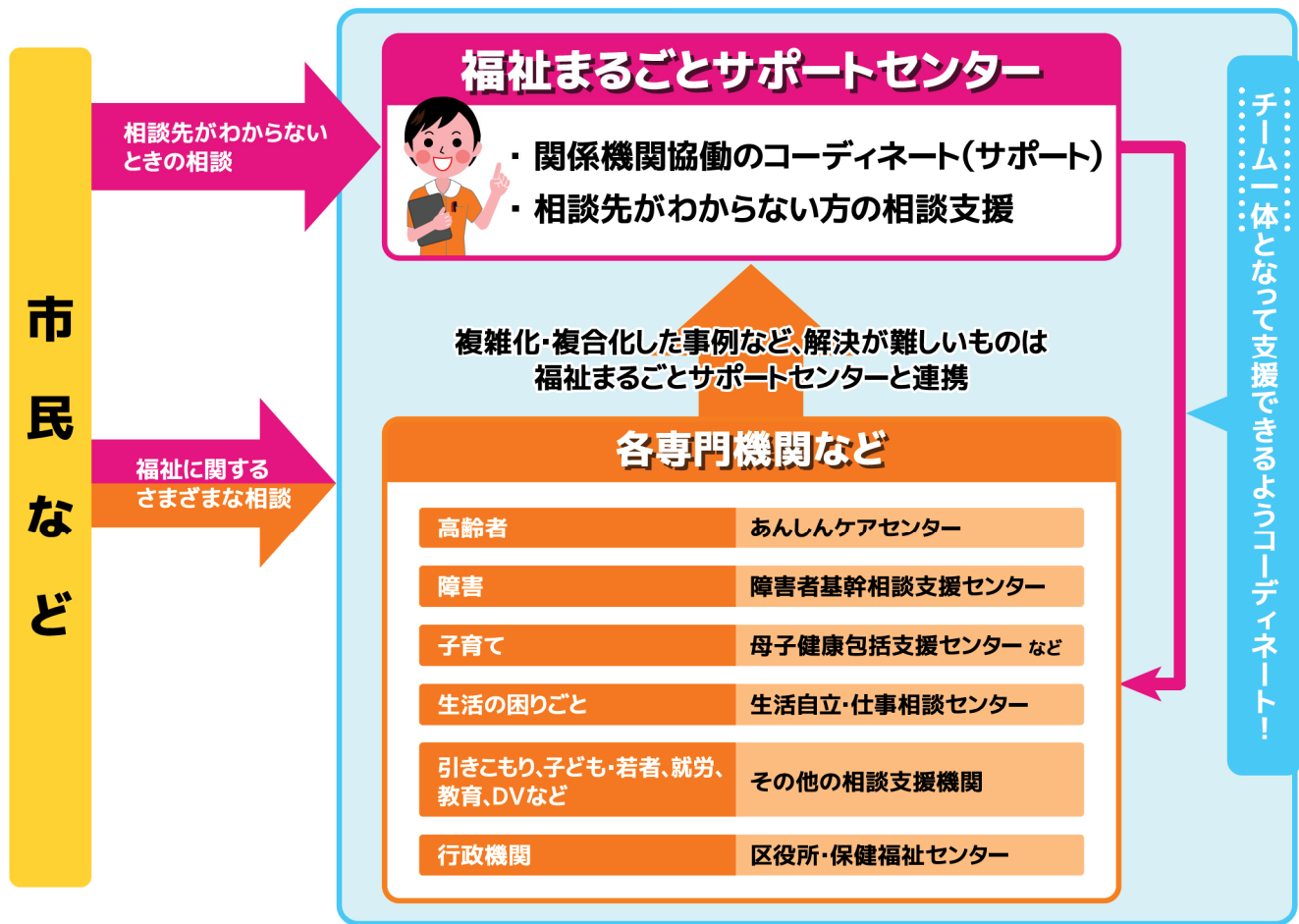


これまで千葉市では、高齢・障害・子ども・生活の困りごとなど分野ごとに相談窓口を整備し、専門性や業務経験を活かした相談支援を行ってきました。しかし、近年、子育てと親の介護など、1つの分野にとどまらない困りごとが増えていきます。

こうした様々な要因が重なりあった世帯の困りごとに対して、まるごと受け止めて支援していくため、新たにセンターを設けることとしました。

福祉まるごとサポートセンターができて他の専門機関や、保健福祉センターの役割は変わりませんので、これまでどおりご相談いただけます。

相談を受けた専門機関だけで解決することが難しい場合にも、福祉まるごとサポートセンターが中心となり、チーム一体となって支援できるようコーディネートしていきます。



**福祉などに関する主な専門機関**

▶ 高齢者の相談は…  
あんしんケアセンター



▶ 生活の困りごとの相談は…  
生活自立・仕事相談センター



▶ 障害の相談は…  
障害者基幹相談支援センター



▶ ひきこもりの相談は…  
ひきこもり地域支援センター



▶ 子育てに関する相談は…  
母子健康包括支援センター



▶ 30代までの子ども・若者の相談は…  
子ども・若者総合相談センター「Link」

