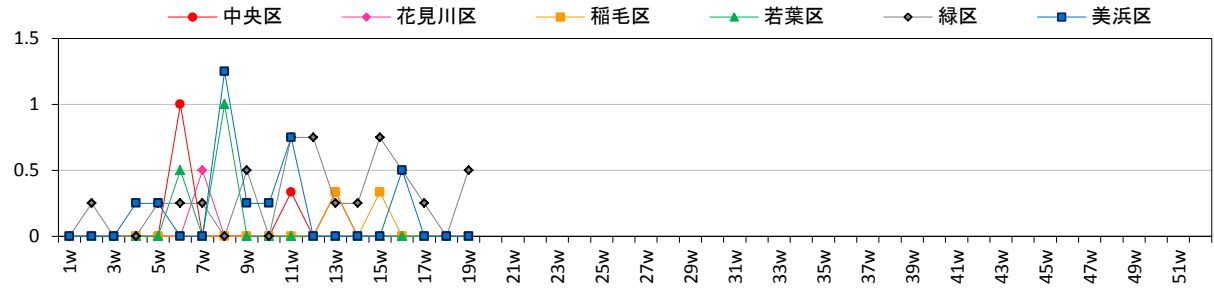


区別の五類感染症グラフ（2019年: 定点当たりの発生報告数） 第19週（ 2019.5.12 ）まで

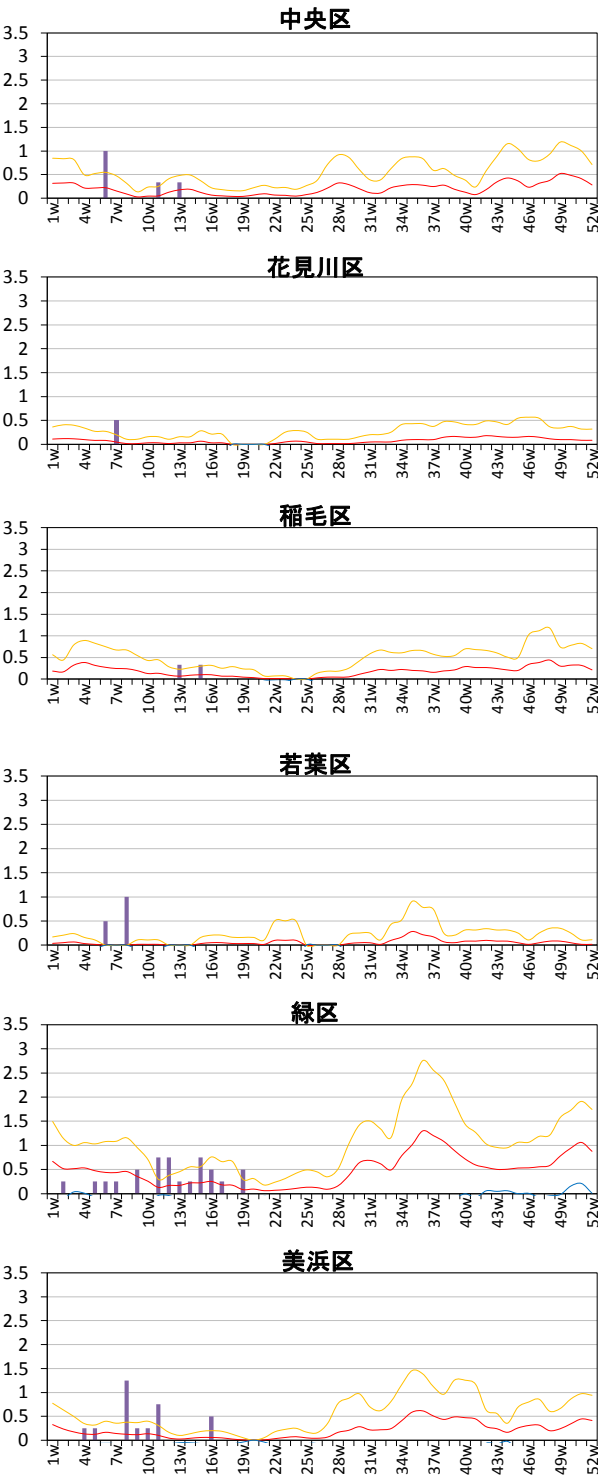
RSウイルス感染症(基準値なし)

●週別の状況

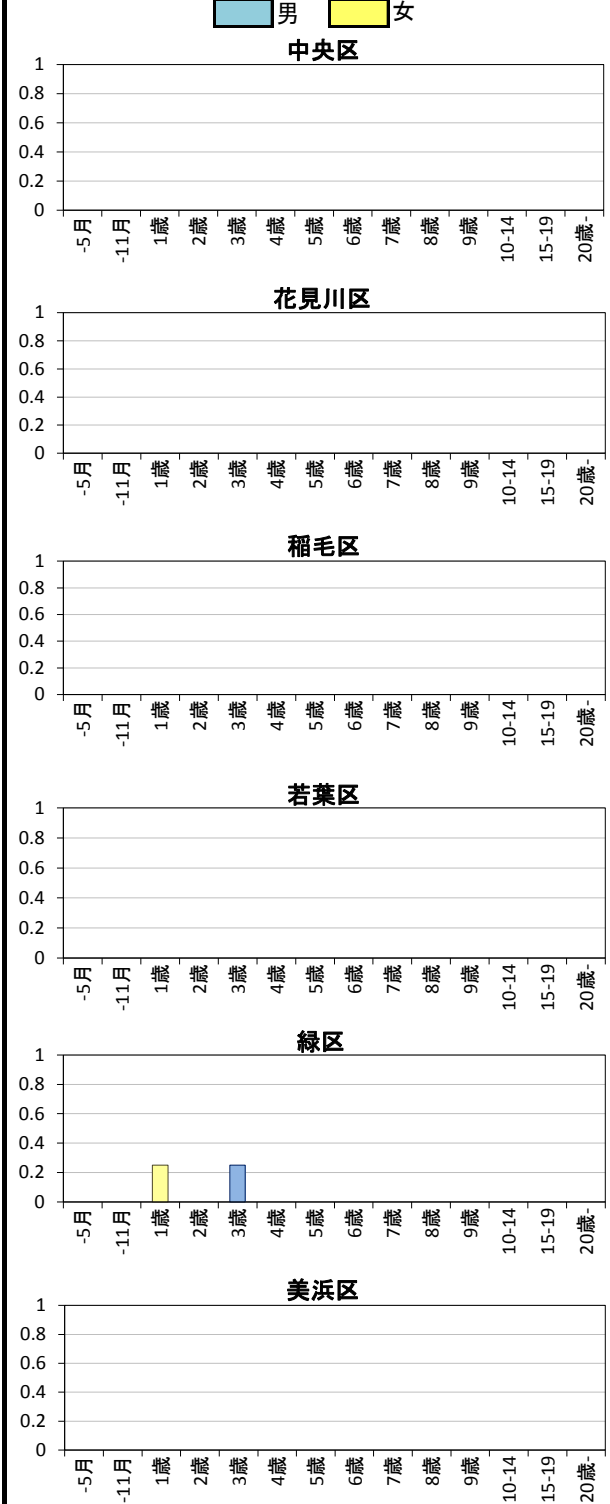


●過去の週別状況との比較

2019年 (purple bar), 過去10年の平均 (red line), 平均+SD (yellow line), 平均-SD (blue line)

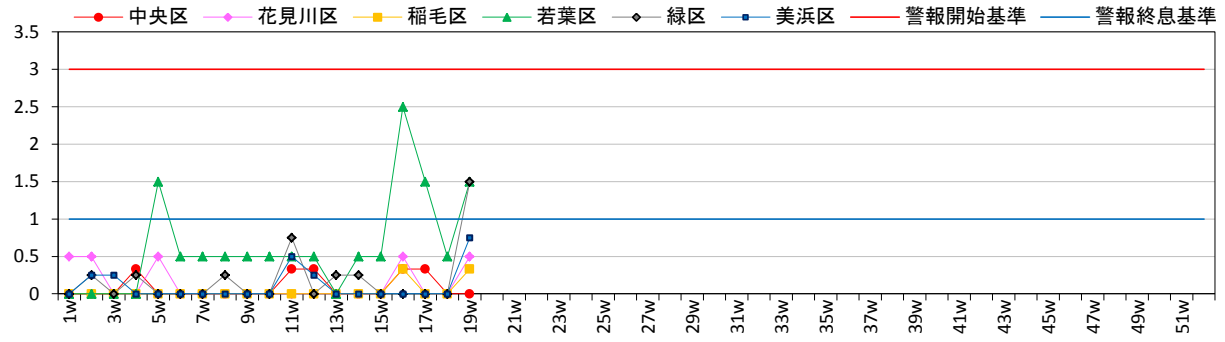


●年齢別（2019年 第19週）



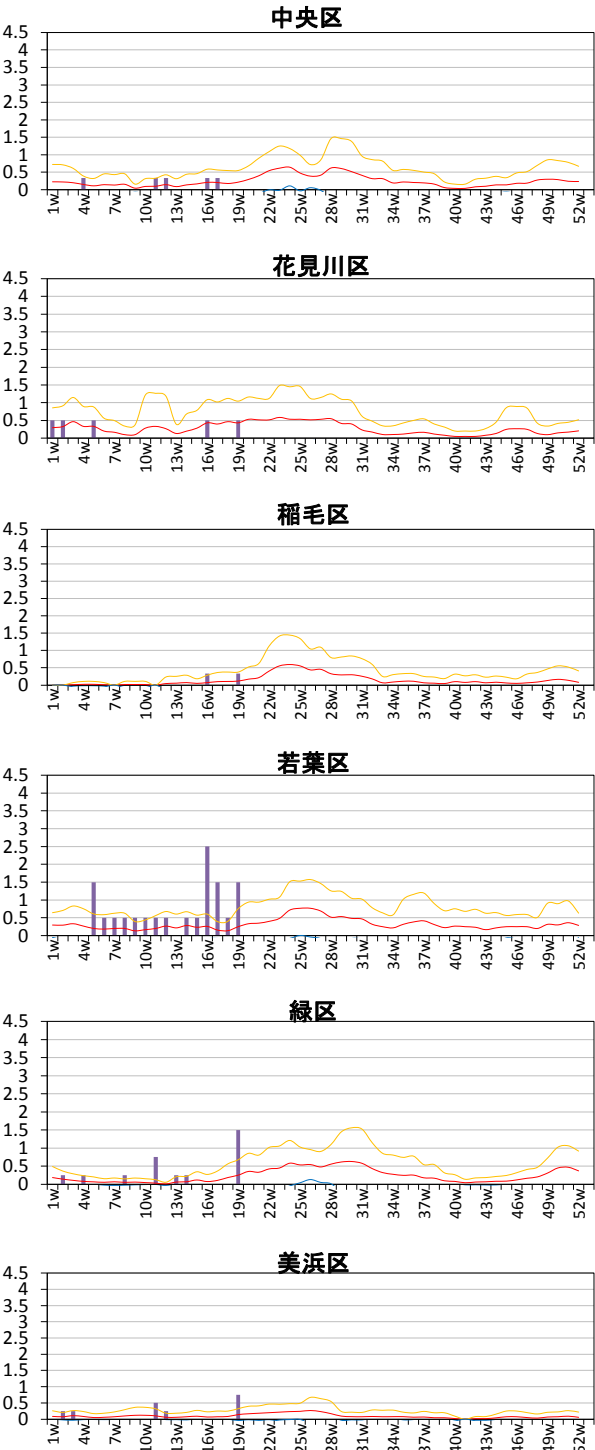
咽頭結膜熱

● 週別の状況



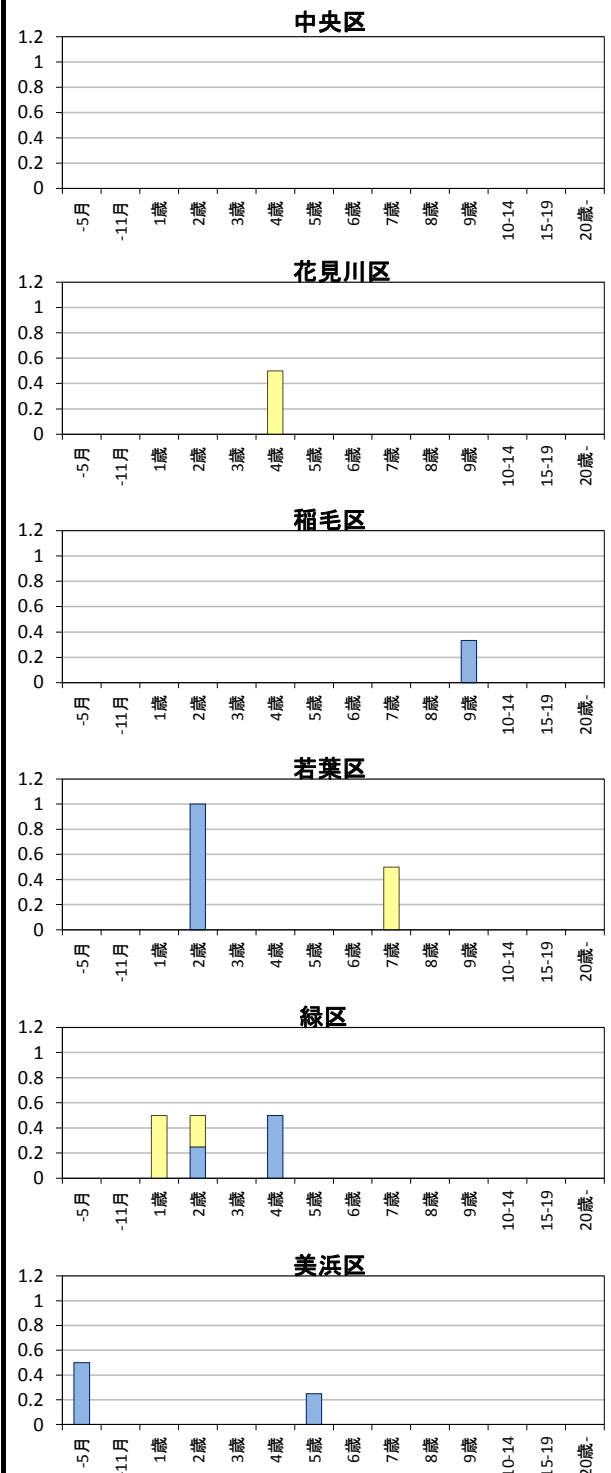
● 過去の週別状況との比較

2019年 (purple bar), 過去10年の平均 (red line), 平均+SD (yellow line), 平均-SD (blue line)



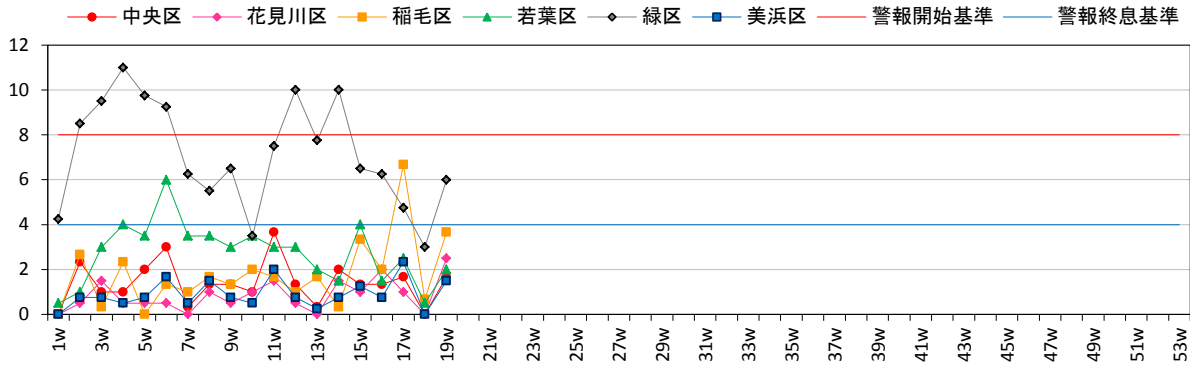
● 年齢別 (2019年 第19週)

男 (blue bar), 女 (yellow bar)



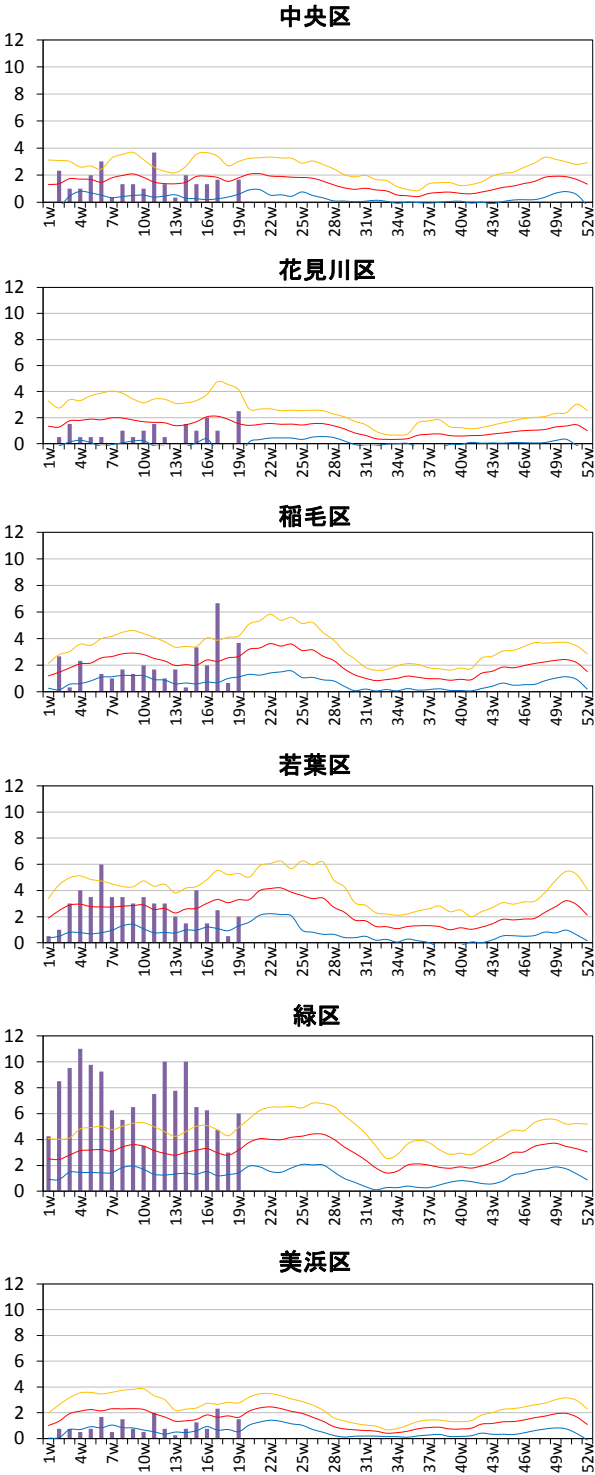
A群溶血性レンサ球菌咽頭炎

●週別の状況



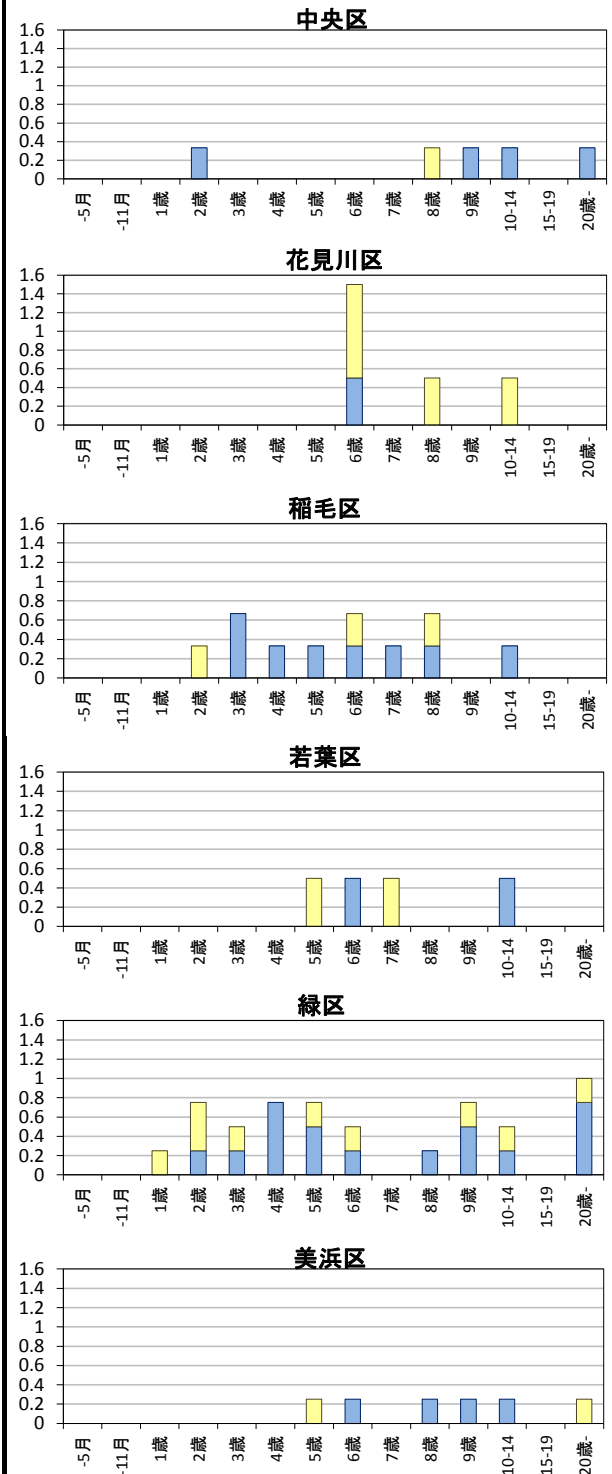
●過去の週別状況との比較

2019年 (purple bars) 過去10年の平均 (red line) 平均+SD (yellow line) 平均-SD (blue line)



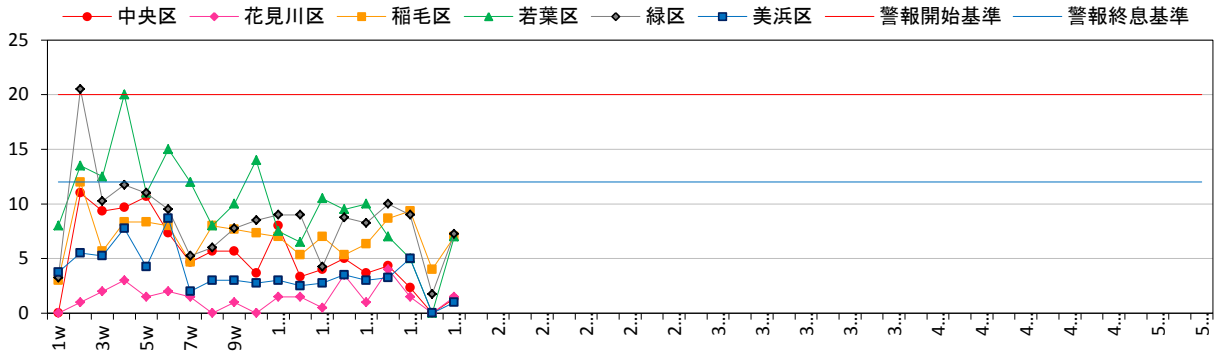
●年齢別 (2019年 第19週)

男 (blue bars) 女 (yellow bars)



感染性胃腸炎

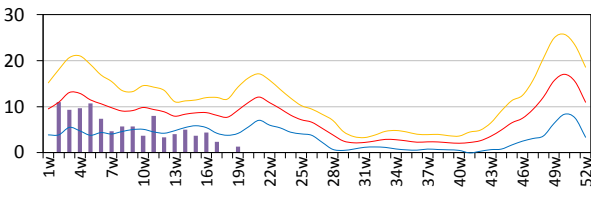
● 週別の状況



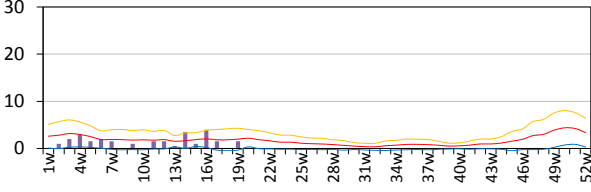
● 過去の週別状況との比較

2019年 (purple bars), 過去10年の平均 (red line), 平均+SD (yellow line), 平均-SD (blue line)

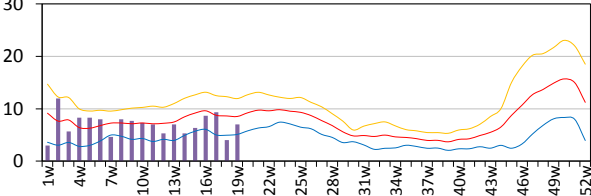
中央区



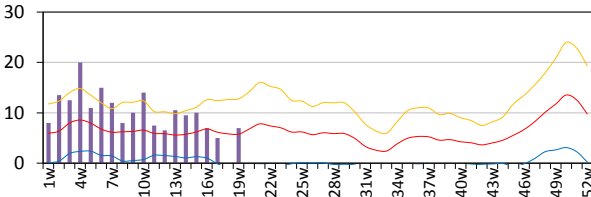
花見川区



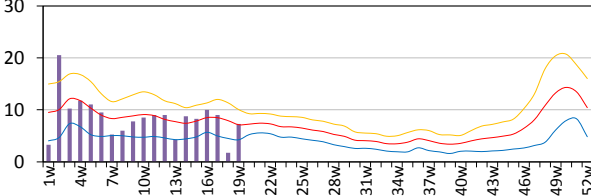
稲毛区



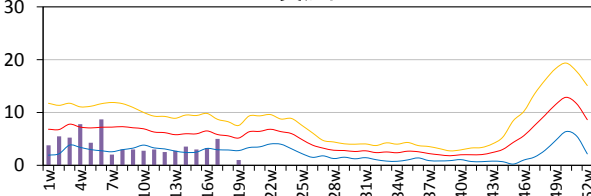
若葉区



緑区



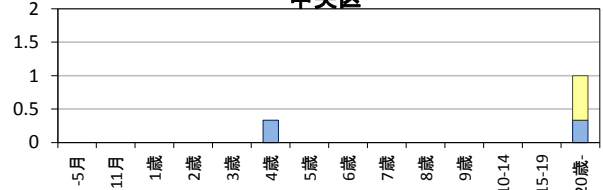
美浜区



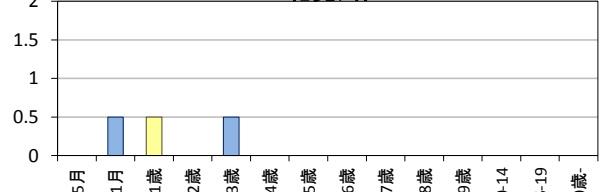
● 年齢別 (2019年 第19週)

男 (blue bars), 女 (yellow bars)

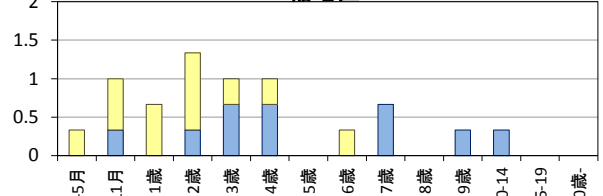
中央区



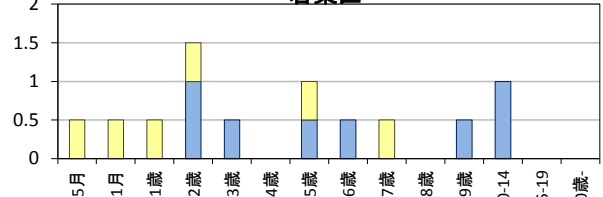
花見川区



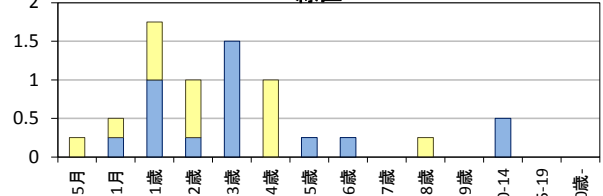
稲毛区



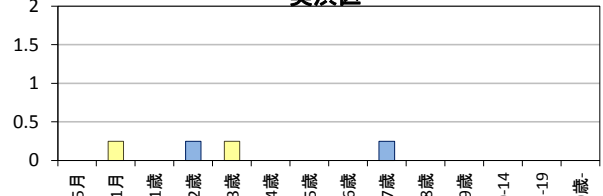
若葉区



緑区

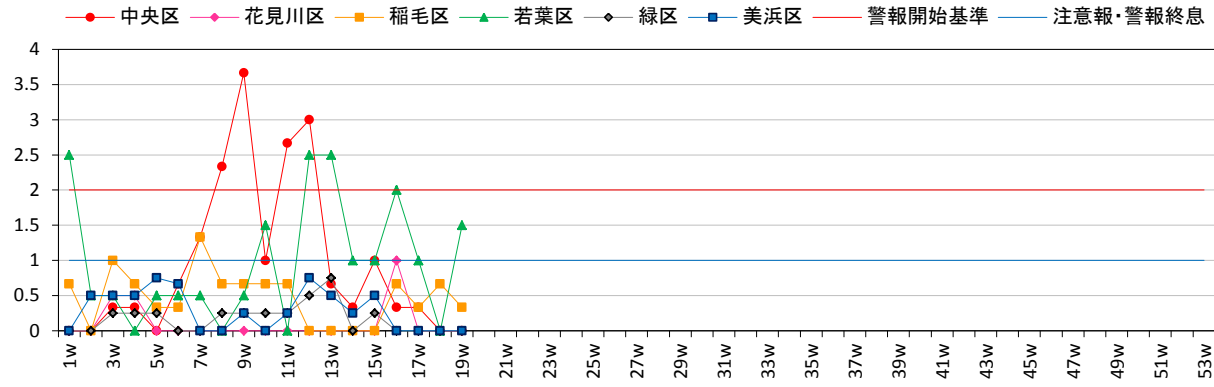


美浜区



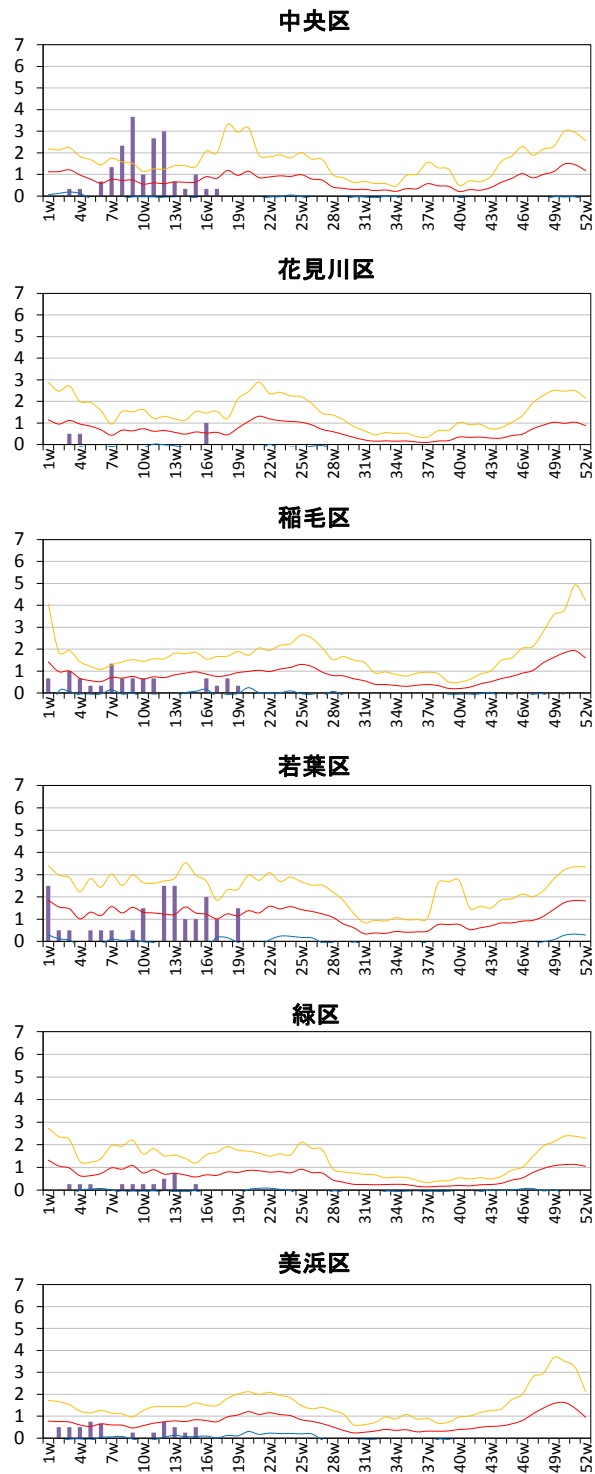
水痘

●週別の状況



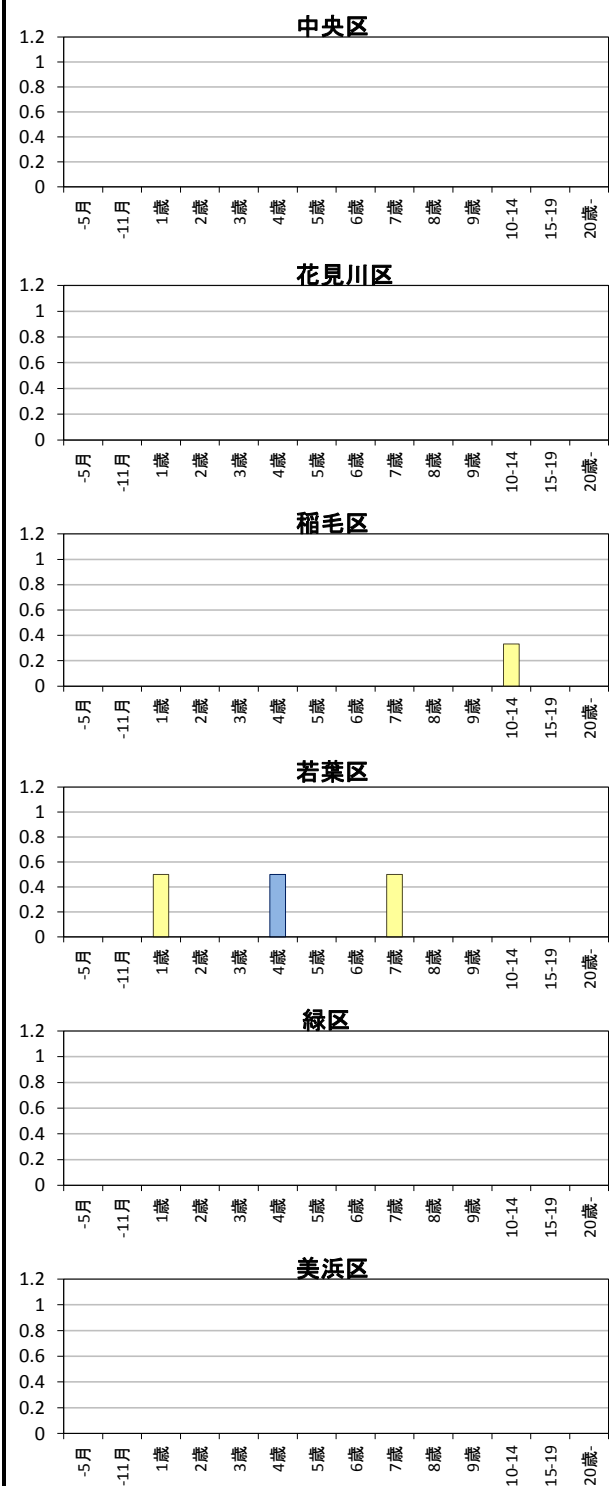
●過去の週別状況との比較

■ 2019年 ● 過去10年の平均 ▲ 平均+SD ◆ 平均-SD



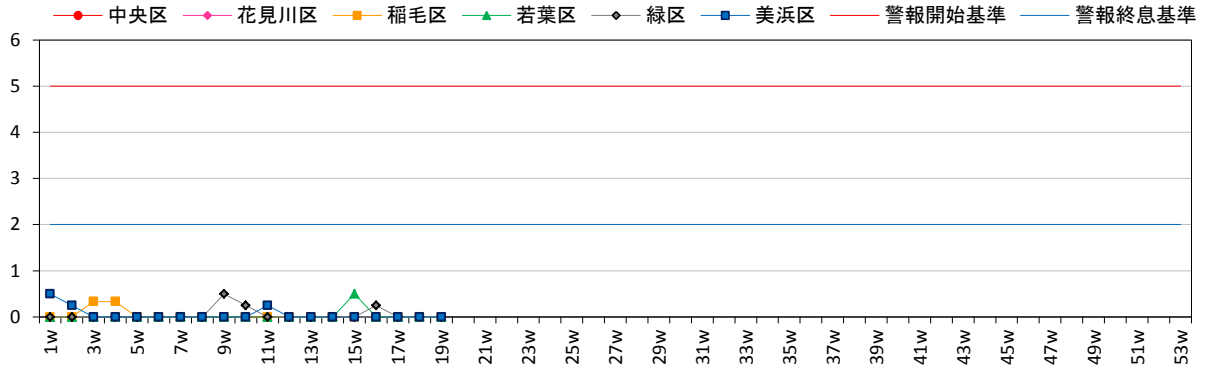
●年齢別 (2019年 第19週)

■ 男 ■ 女



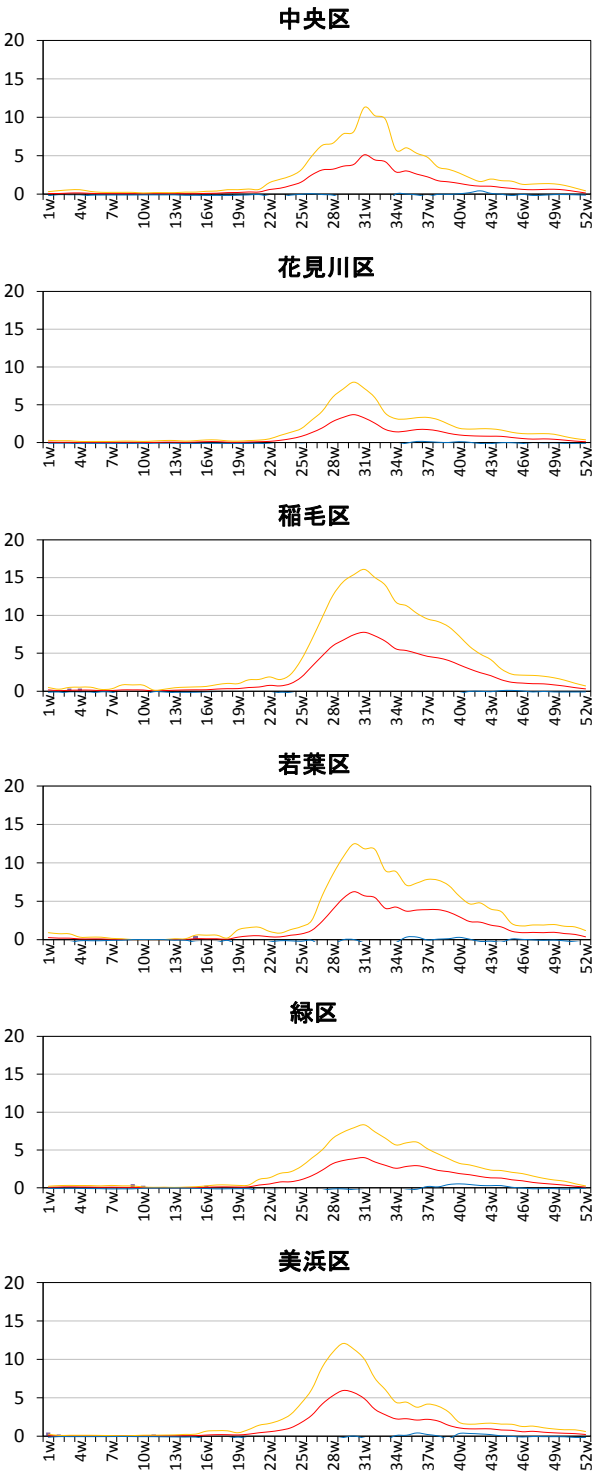
手足口病

●週別の状況



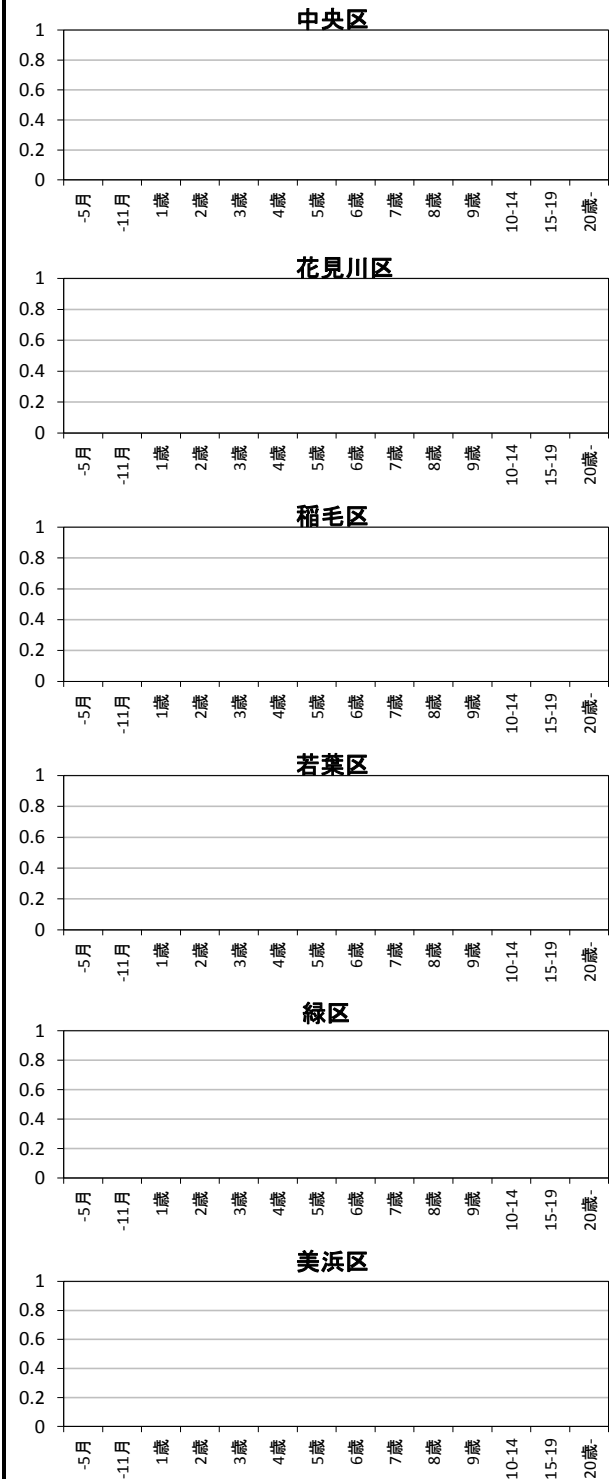
●過去の週別状況との比較

2019年 過去10年の平均 平均+SD 平均-SD



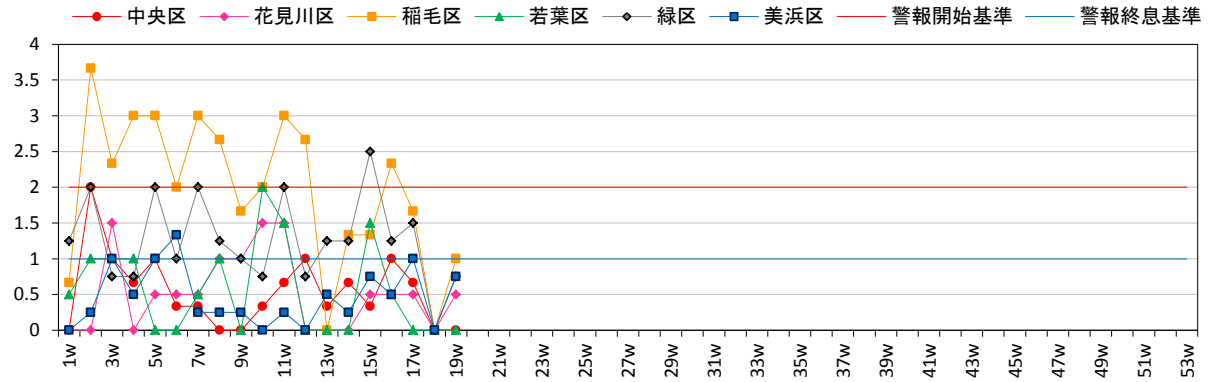
●年齢別 (2019年 第19週)

男 女



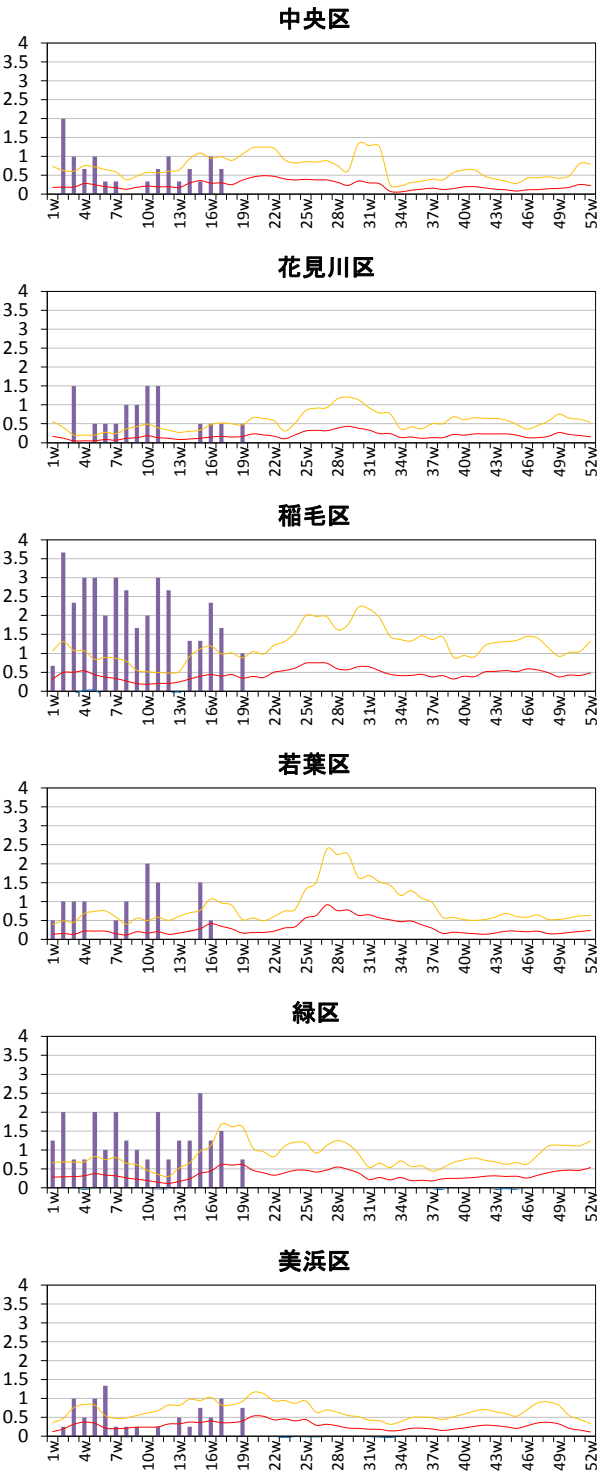
伝染性紅斑

● 週別の状況



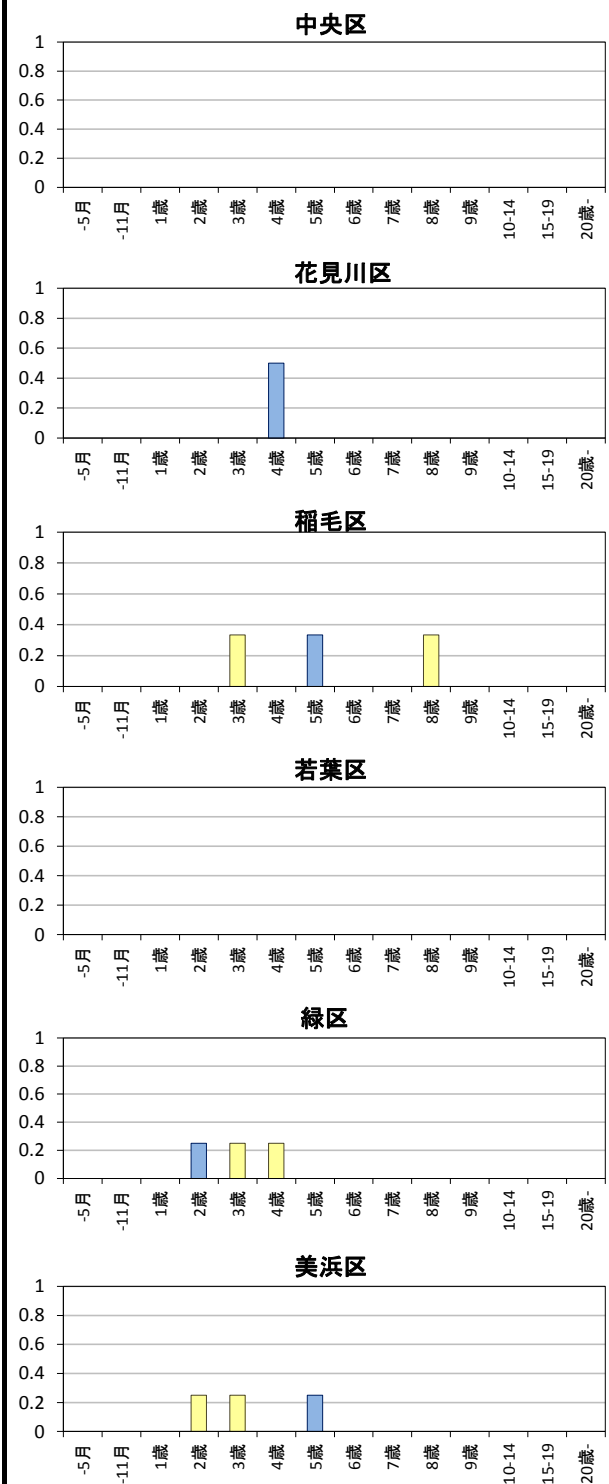
● 過去の週別状況との比較

■ 2019年 ● 過去10年の平均 ▲ 平均+SD ▼ 平均-SD



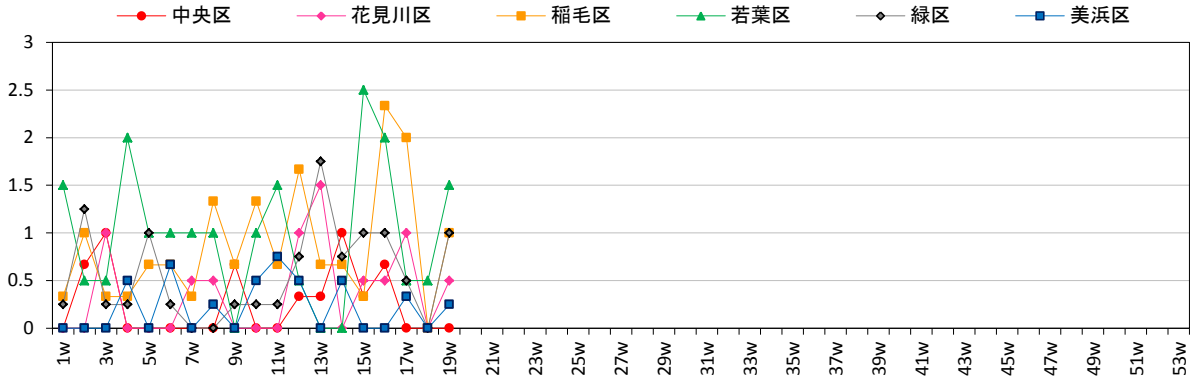
● 年齢別 (2019年 第19週)

■ 男 ■ 女



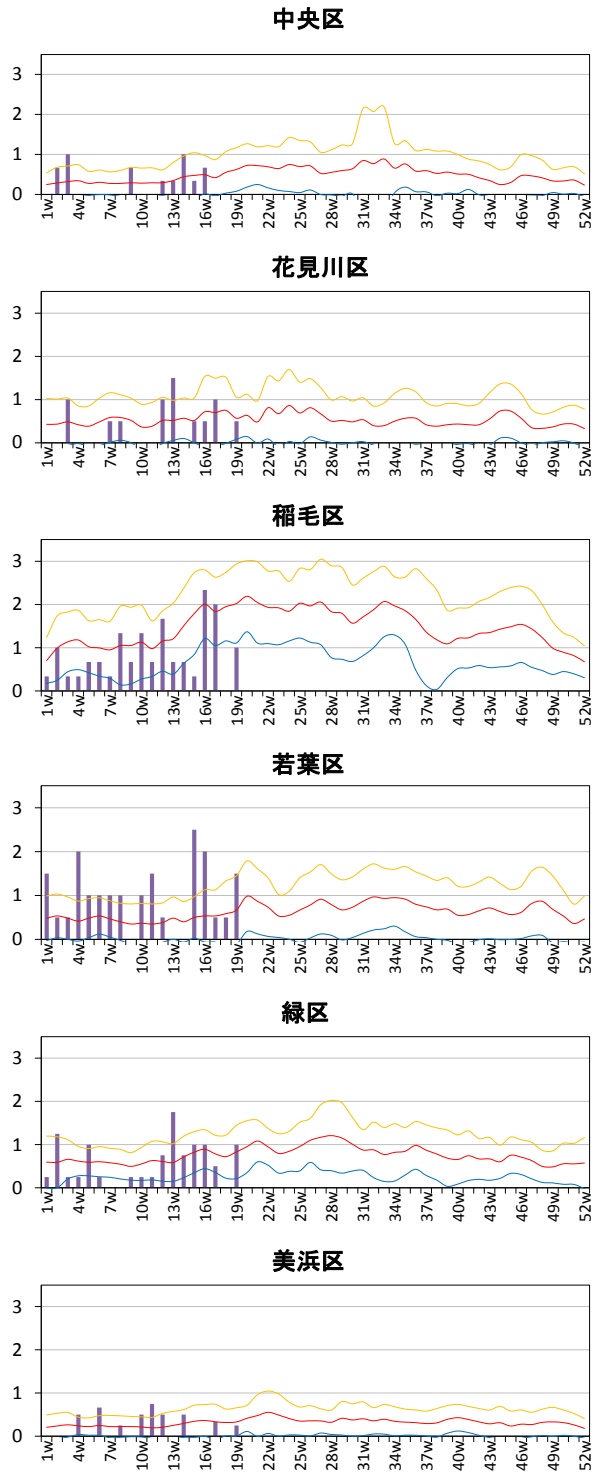
突発性発しん(基準値なし)

●週別の状況



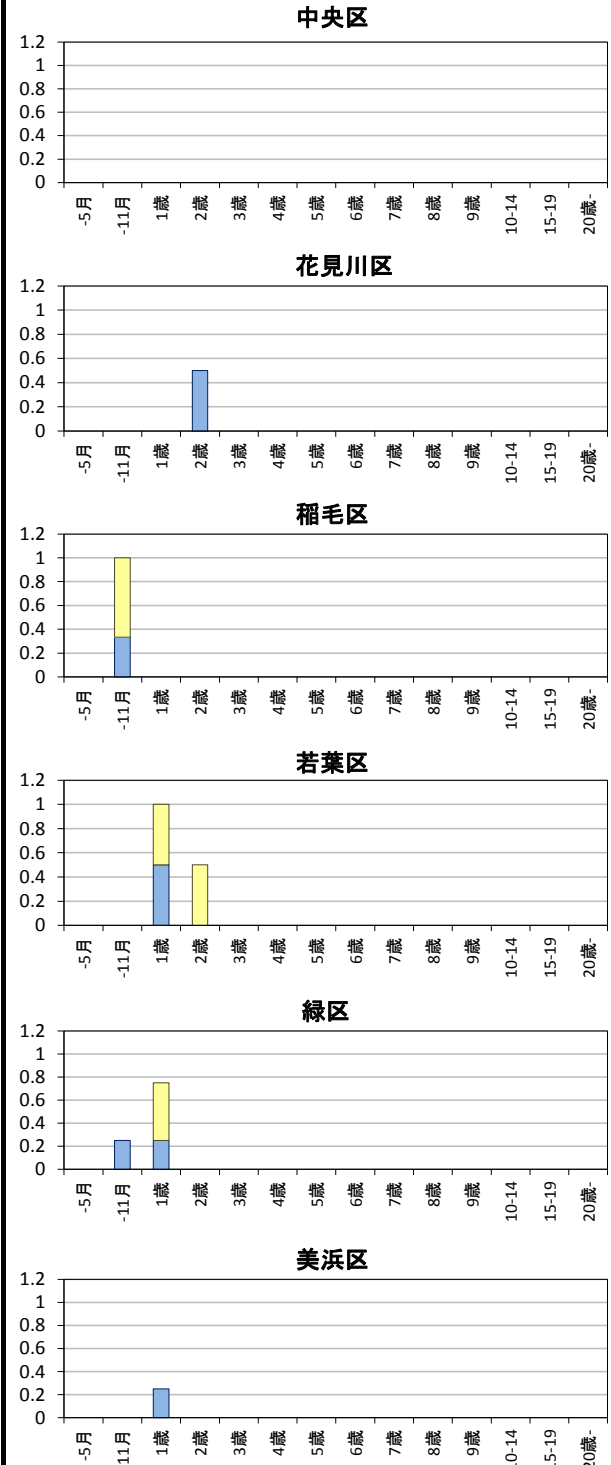
●過去の週別状況との比較

2019年 過去10年の平均 平均+SD 平均-SD



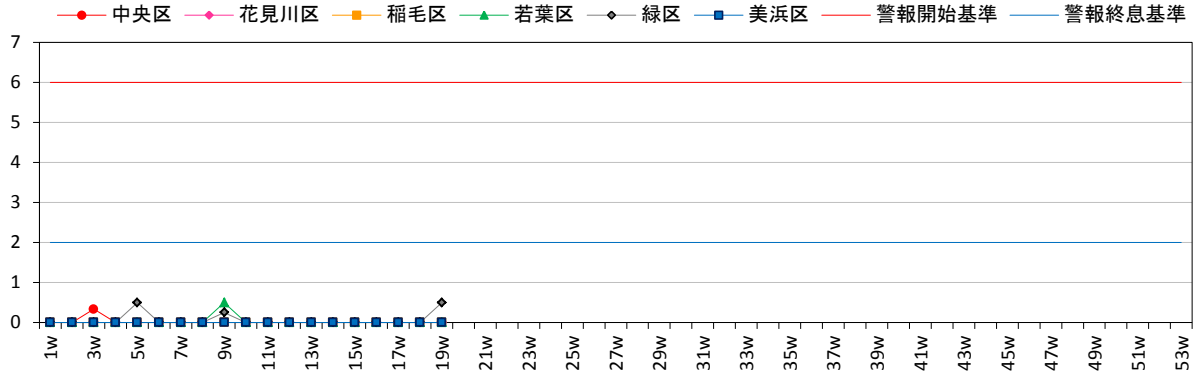
●年齢別 (2019年 第19週)

男 女



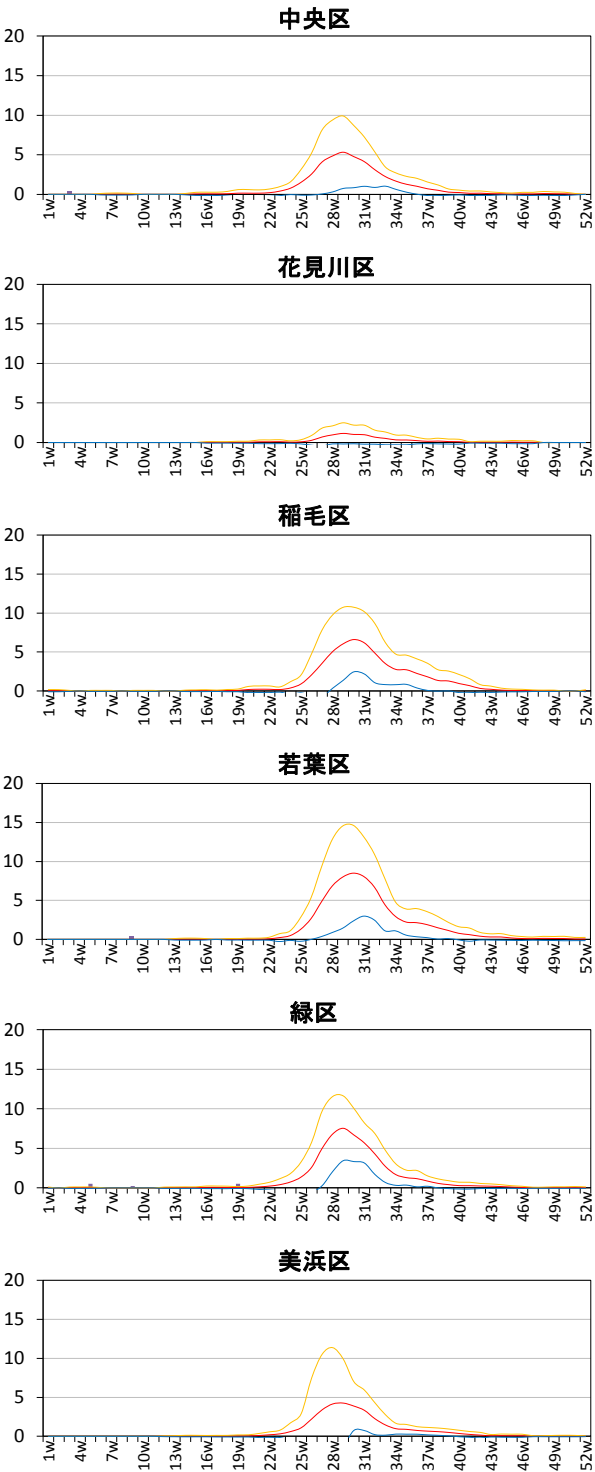
ヘルパンギーナ

●週別の状況



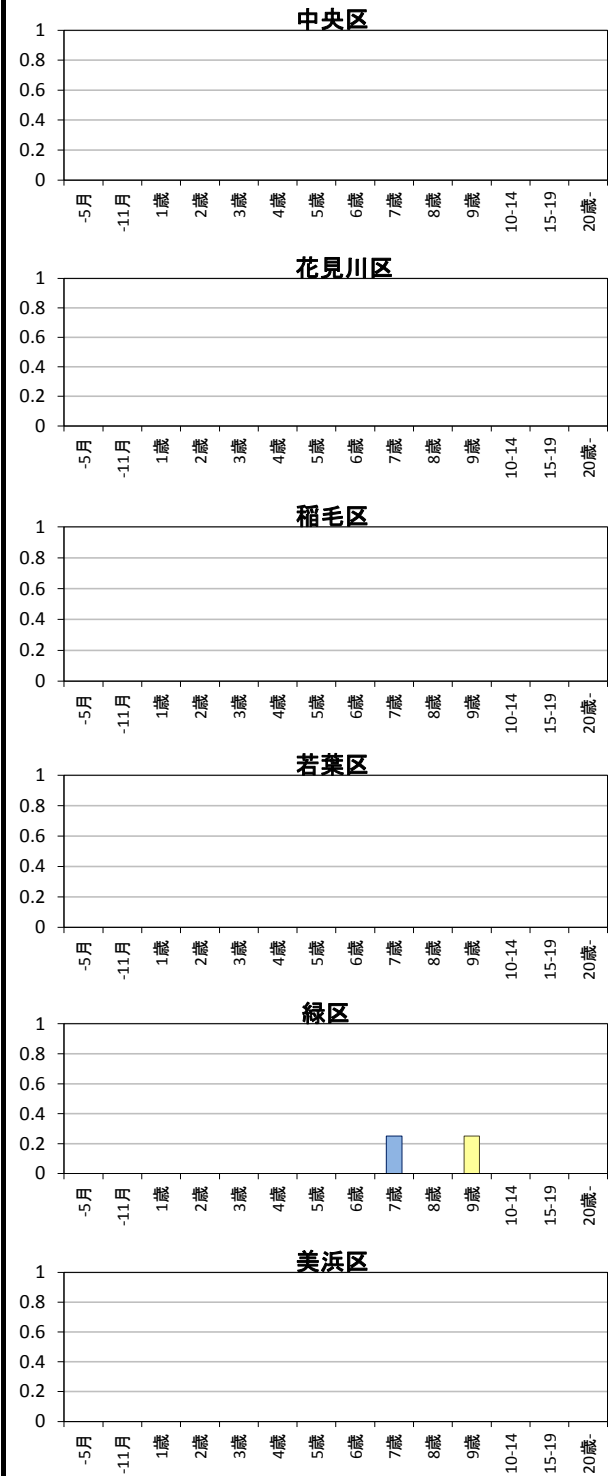
●過去の週別状況との比較

2019年 過去10年の平均 平均+SD 平均-SD



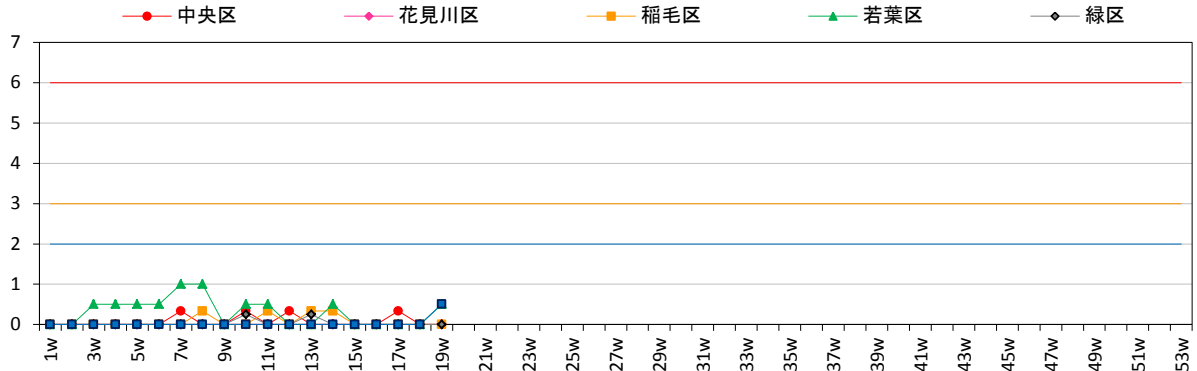
●年齢別 (2019年 第19週)

男 女



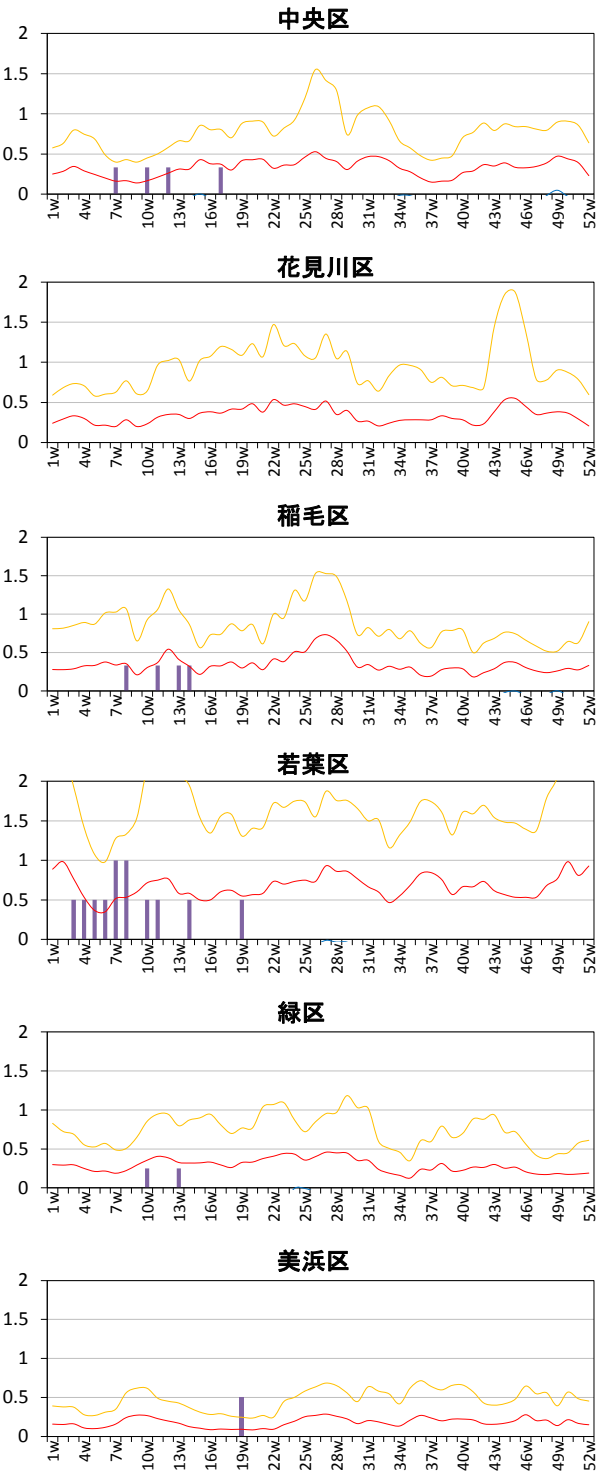
流行性耳下腺炎

●週別の状況



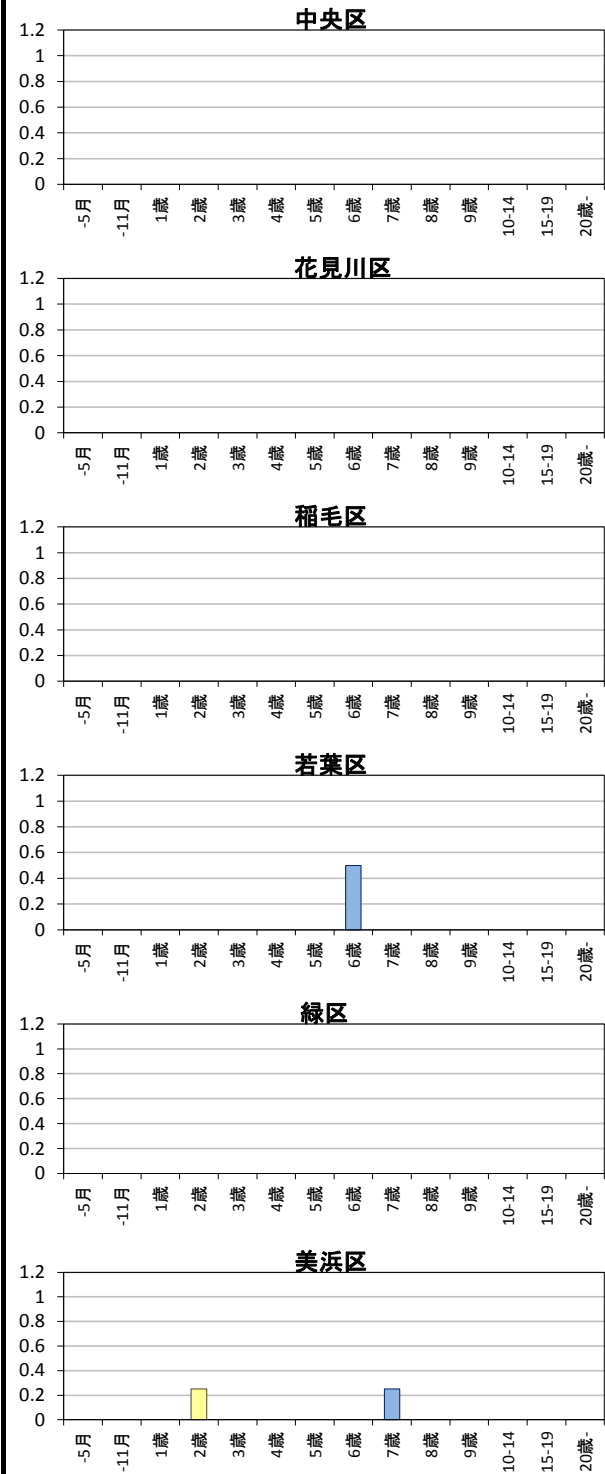
●過去の週別状況との比較

2019年 (Purple bar), 過去10年の平均 (Red line), 平均+SD (Yellow line), 平均-SD (Blue line)



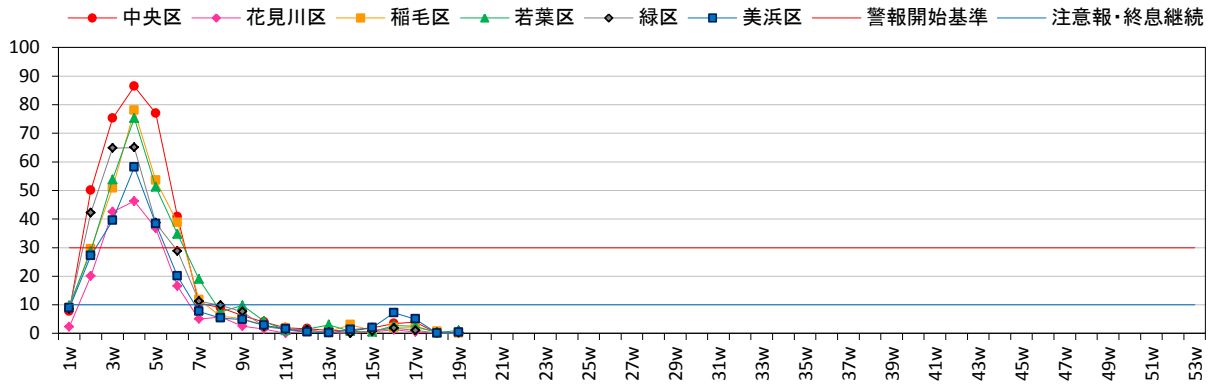
●年齢別 (2019年 第19週)

男 (Blue bar), 女 (Yellow bar)



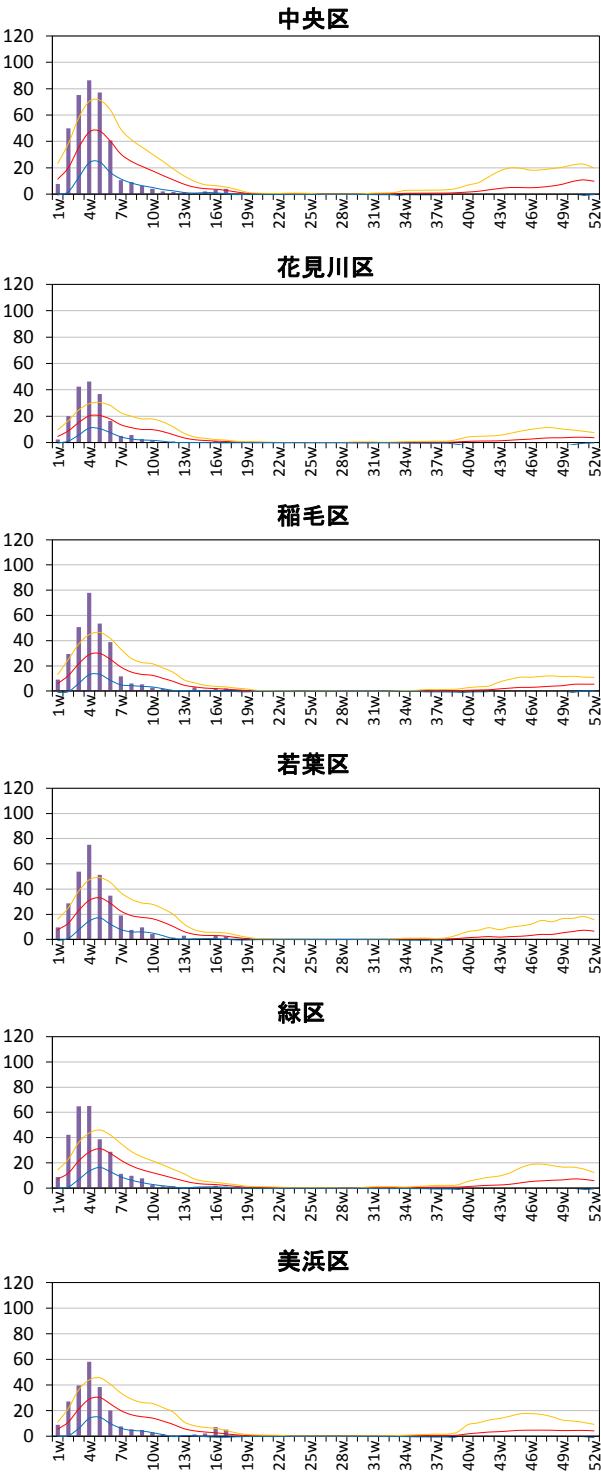
インフルエンザ

●週別の状況



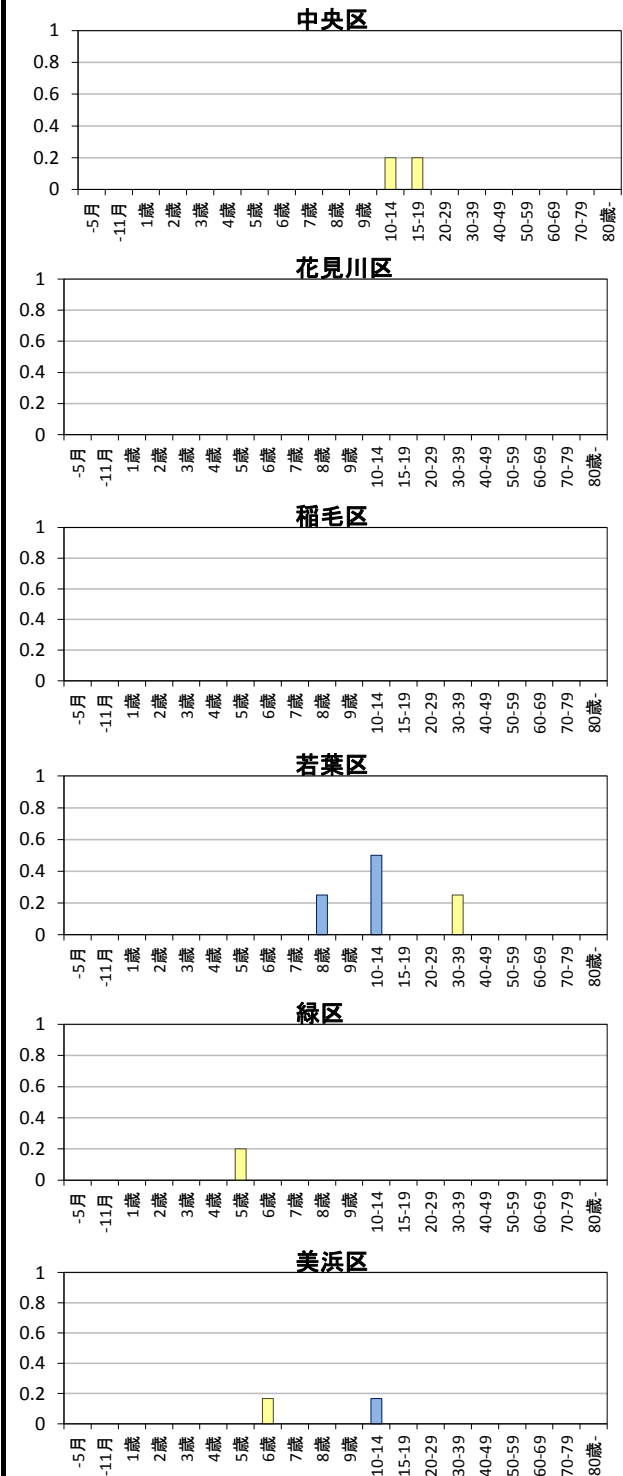
●過去の週別状況との比較

2019年 (purple bars), 過去10年の平均 (red line), 平均+SD (yellow line), 平均-SD (blue line)



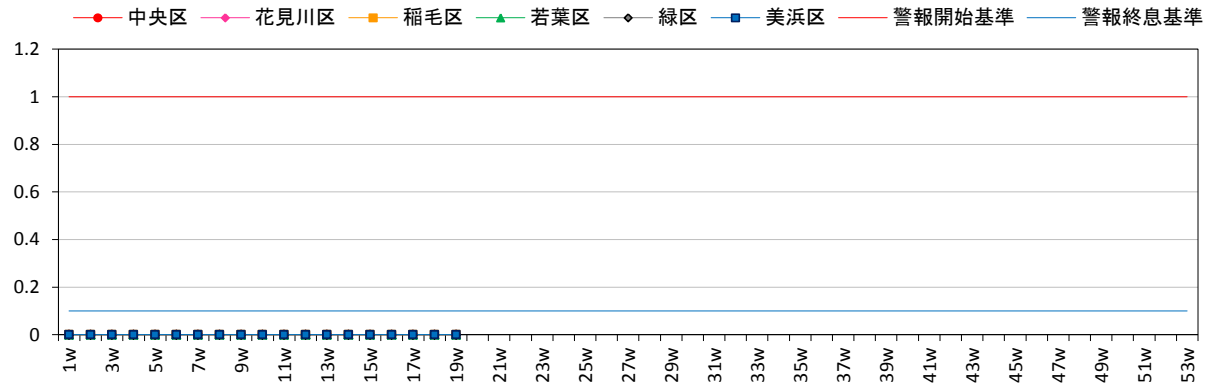
●年齢別 (2019年 第19週)

男 (blue bars), 女 (yellow bars)



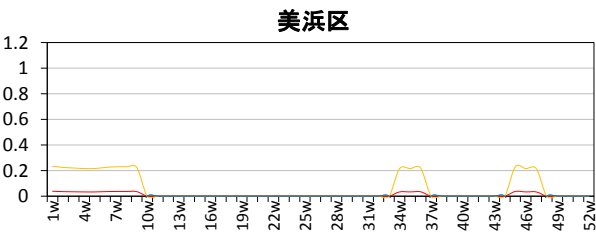
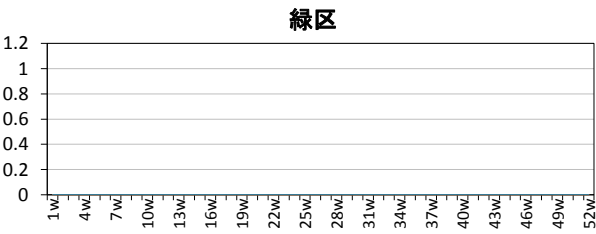
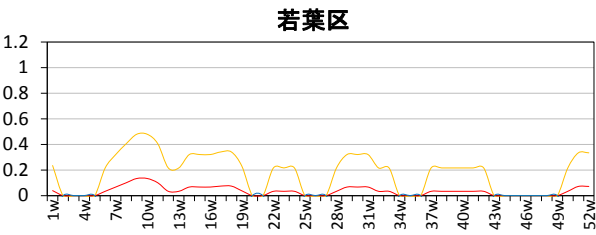
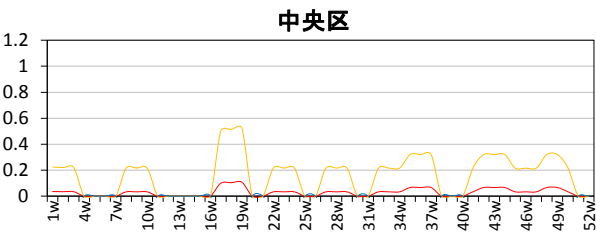
急性出血性結膜炎

●週別の状況



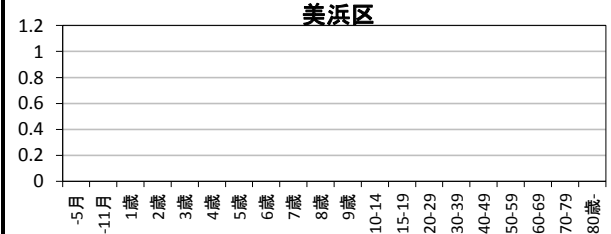
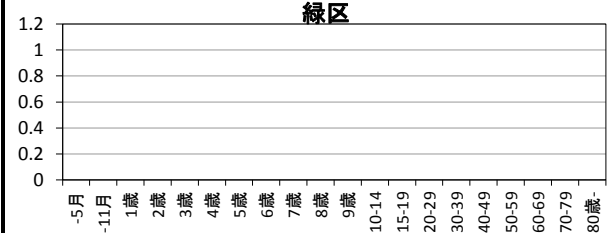
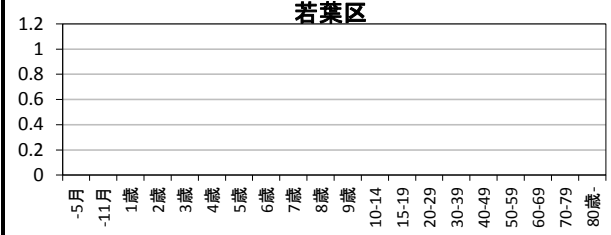
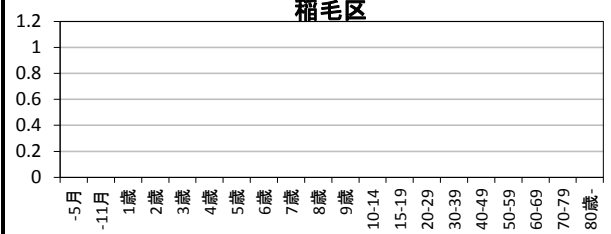
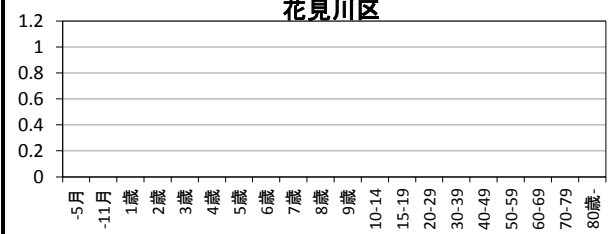
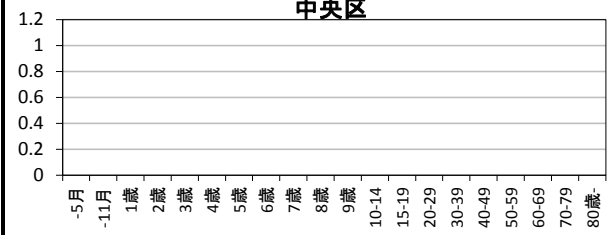
●過去の週別状況との比較

2019年 過去10年の平均 平均+SD 平均-SD



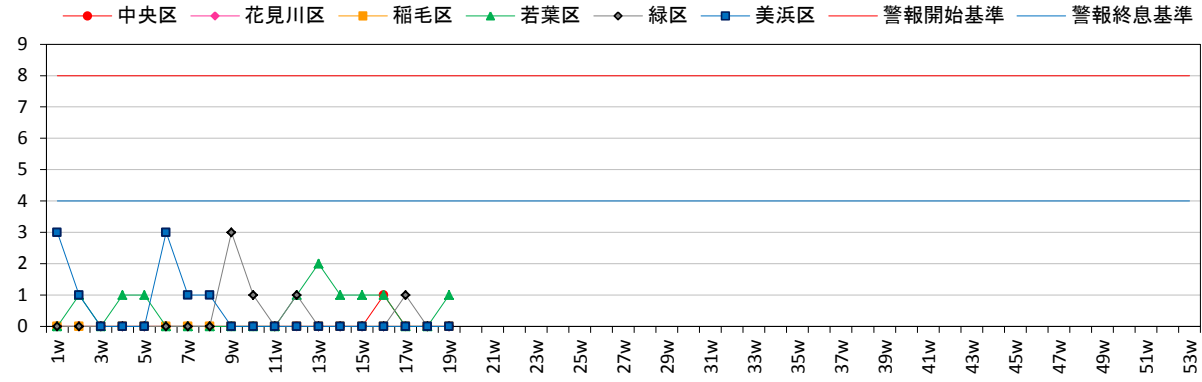
●年齢別 (2019年 第19週)

男 女



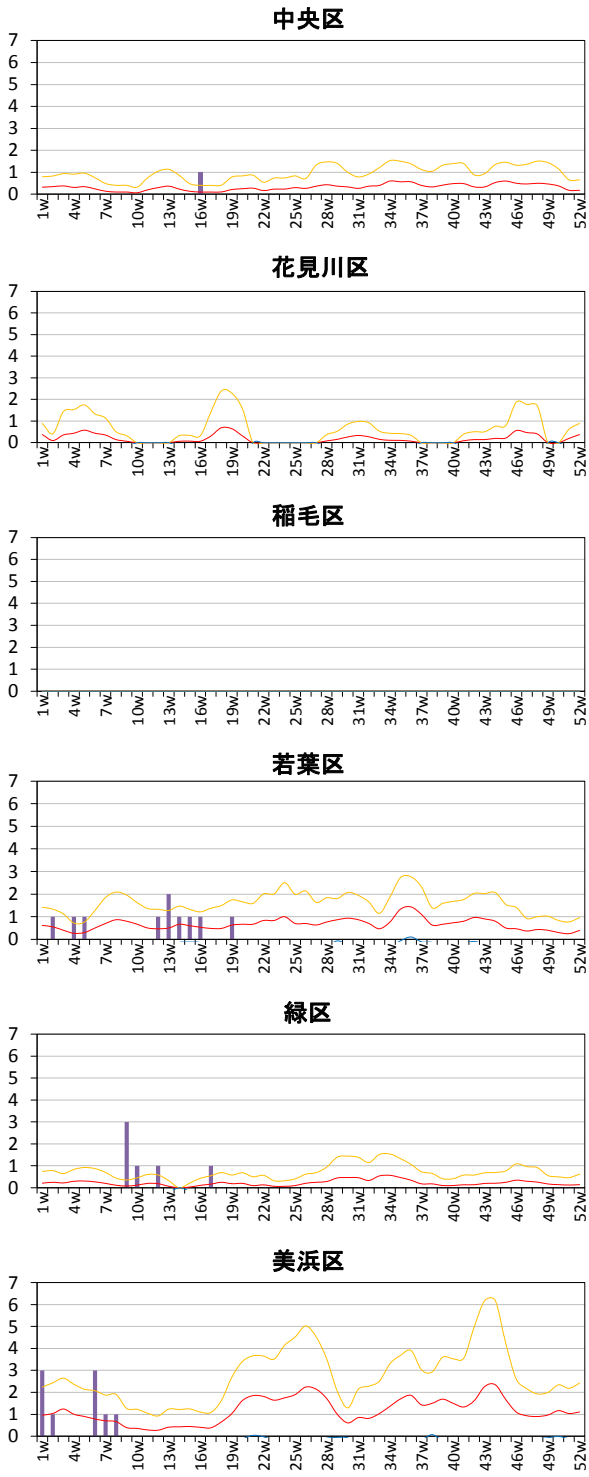
流行性角結膜炎

●週別の状況



●過去の週別状況との比較

2019年 過去10年の平均 平均+SD 平均-SD



●年齢別 (2019年 第19週)

男 女

