

基幹定点把握の感染症発生状況(月別)

種類	感染症の名称		月別件数												計
			2019年												
			1月	2月	3月	4月	5月	6月	7月	8月	9月	10月	11月	12月	
5類	メチシリン耐性ブドウ球菌感染症	計	5	5	3	7									20
		男	3	3	3	2									11
		女	2	2	0	5									9
5類	ペニシリン耐性肺炎球菌感染症	計	4	0	1	1									6
		男	1	0	1	1									3
		女	3	0	0	0									3
5類	薬剤耐性緑膿菌感染症	計	0	0	0	0									0
		男	0	0	0	0									0
		女	0	0	0	0									0

(数字は患者数)

定点把握の性感染症発生状況(月別)

種類	感染症の名称		月別件数												計
			2019年												
			1月	2月	3月	4月	5月	6月	7月	8月	9月	10月	11月	12月	
5類	性器クラミジア感染症	計	22	11	18	13									64
			3.7	1.6	2.6	2.2									0.9
		男	12	7	13	9									41
			2.0	1.0	1.9	1.5									0.6
5類	性器ヘルペスウイルス感染症	計	2	5	7	8									22
			0.3	0.7	1.0	1.3									0.3
		男	2	2	2	2									8
			0.3	0.3	0.3	0.3									0.1
5類	尖圭コンジローマ	計	3	3	7	6									19
			0.5	0.4	1.0	1.0									0.3
		男	2	2	6	5									15
			0.3	0.3	0.9	0.8									0.2
5類	淋菌感染症	計	5	1	7	5									18
			0.8	0.1	1.0	0.8									0.3
		男	4	1	6	5									16
			0.7	0.1	0.9	0.8									0.2
なし	非クラミジア性非淋菌性尿道炎	計	17	20	22	8									67
			2.8	2.9	3.1	1.3									0.9
		男	17	19	20	8									64
			2.8	2.7	2.9	1.3									0.9
なし	非クラミジア性非淋菌性尿道炎	女	0	1	2	0									3
			0.0	0.1	0.3	0.0									0.0

上段:報告数、下段:定点あたりの報告数

基幹定点把握の感染症発生状況（年齢階級別：累積報告数）

感染症の名称		0歳	1～4	5～9	10～14	15～19	20～24	25～29	30～34	35～39	40～44	45～49	50～54	55～59	60～64	65～69	70歳～	計
メチシリン耐性黄色ブドウ球菌感染症	計	0	0	0	1	0	0	0	0	0	1	0	0	1	1	0	16	20
	男	0	0	0	0	0	0	0	0	0	0	0	0	0	1	0	10	11
	女	0	0	0	1	0	0	0	0	0	1	0	0	1	0	0	6	9
ペニシリン耐性肺炎球菌感染症	計	0	0	0	0	0	0	0	0	0	0	0	0	1	0	1	4	6
	男	0	0	0	0	0	0	0	0	0	0	0	0	1	0	0	2	3
	女	0	0	0	0	0	0	0	0	0	0	0	0	0	0	1	2	3
薬剤耐性緑膿菌感染症	計	0	0	0	0	0	0	0	0	0	0	0	0	0	0	0	0	0
	男	0	0	0	0	0	0	0	0	0	0	0	0	0	0	0	0	0
	女	0	0	0	0	0	0	0	0	0	0	0	0	0	0	0	0	0

定点把握の性感染症発生状況（年齢階級別：累積報告数）

		0歳	1～4	5～9	10～14	15～19	20～24	25～29	30～34	35～39	40～44	45～49	50～54	55～59	60～64	65～69	70歳～	計
性器クラミジア感染症	計	0	0	0	0	4	13	14	12	10	6	3	2	0	0	0	0	64
	男	0	0	0	0	4	7	7	6	7	6	2	2	0	0	0	0	41
	女	0	0	0	0	0	6	7	6	3	0	1	0	0	0	0	0	23
性器ヘルペスウイルス感染症	計	0	0	0	0	0	5	4	2	1	1	3	1	2	2	1	0	22
	男	0	0	0	0	0	1	1	0	1	0	3	1	1	0	0	0	8
	女	0	0	0	0	0	4	3	2	0	1	0	0	1	2	1	0	14
尖圭コンジローム	計	0	0	0	0	0	3	9	2	0	0	3	1	1	0	0	0	19
	男	0	0	0	0	0	2	6	2	0	0	3	1	1	0	0	0	15
	女	0	0	0	0	0	1	3	0	0	0	0	0	0	0	0	0	4
淋菌感染症	計	0	0	0	0	1	7	2	2	1	3	1	1	0	0	0	0	18
	男	0	0	0	0	1	6	1	2	1	3	1	1	0	0	0	0	16
	女	0	0	0	0	0	1	1	0	0	0	0	0	0	0	0	0	2
非クラミジア性非淋菌性尿道炎	計	0	0	0	0	2	10	15	5	11	5	7	7	1	2	1	1	67
	男	0	0	0	0	1	10	14	5	11	5	7	6	1	2	1	1	64
	女	0	0	0	0	1	0	1	0	0	0	0	1	0	0	0	0	3

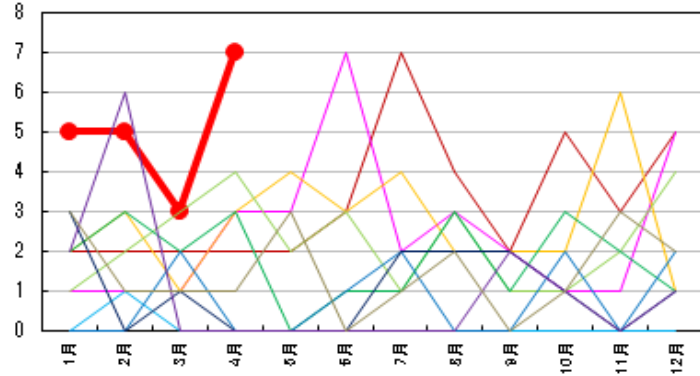
基幹定点把握の感染症発生状況の比較グラフ（2019年）

- 2019年
- 2018年
- 2017年
- 2016年
- 2015年
- 2014年
- 2013年
- 2012年
- 2011年
- 2010年
- 2009年

●メチシリン耐性黄色ブドウ球菌感染症（千葉市 2009年-2019年）

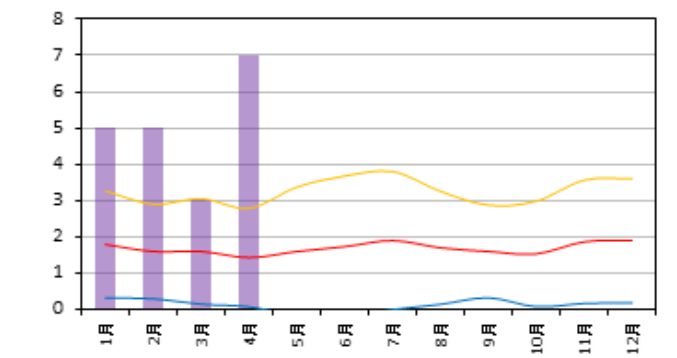
報告数/定点

月別



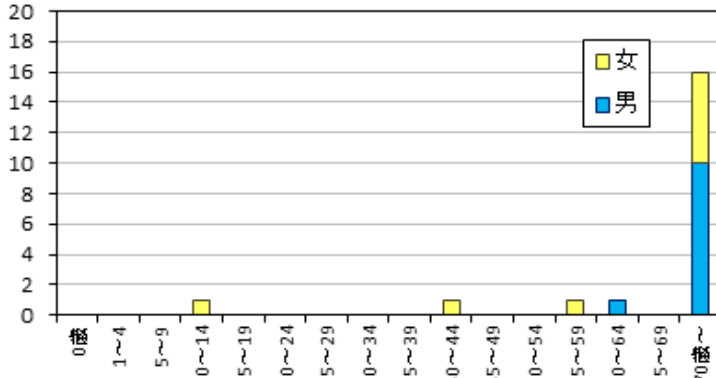
過去10年との比較（月別 2009年- 2019年）

報告数/定点



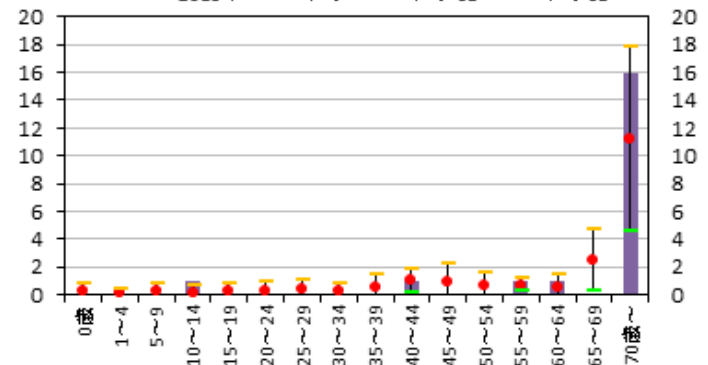
報告数/定点

性別・年齢階級別



過去10年との比較（月別 2009年- 2019年）

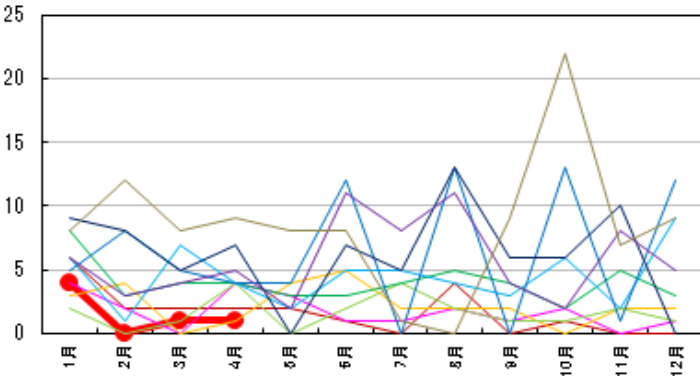
報告数/定点



●ペニシリン耐性肺炎球菌感染症（千葉市 2009年-2019年）

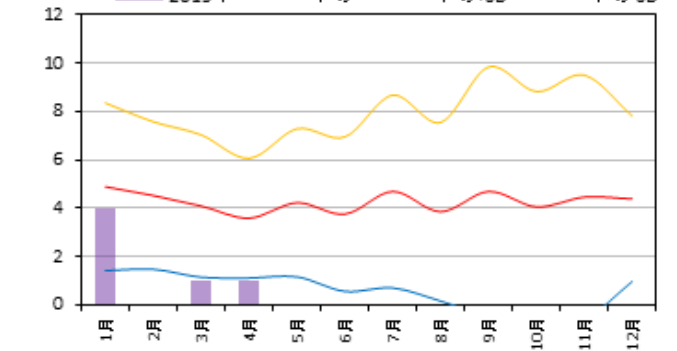
報告数/定点

月別



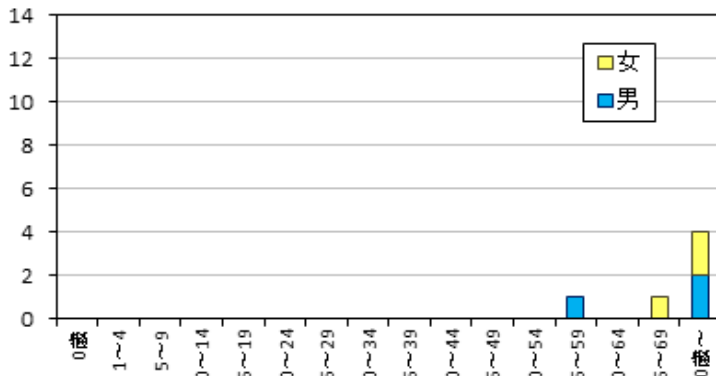
過去10年との比較（月別 2009年- 2019年）

報告数/定点



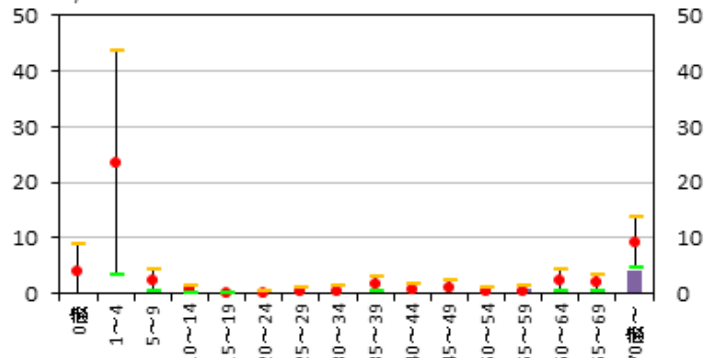
報告数/定点

性別・年齢階級別



過去10年との比較（月別 2009年- 2019年）

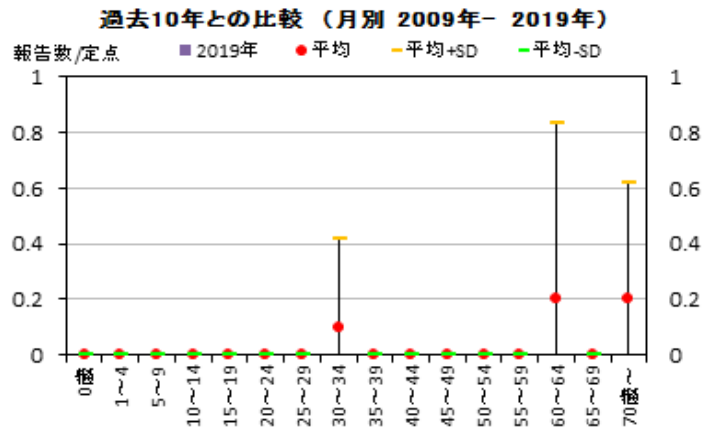
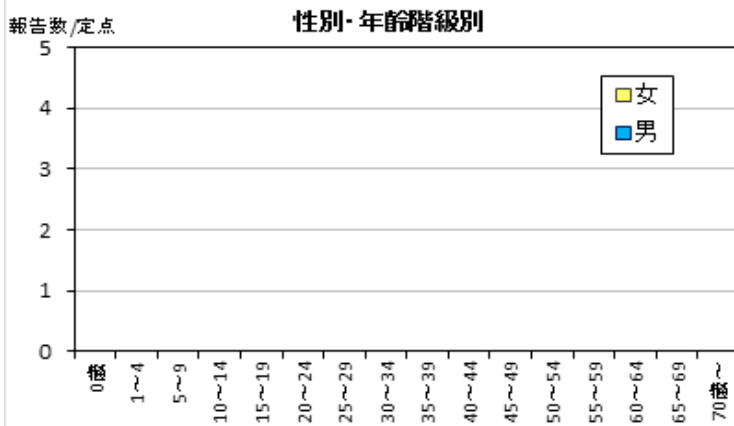
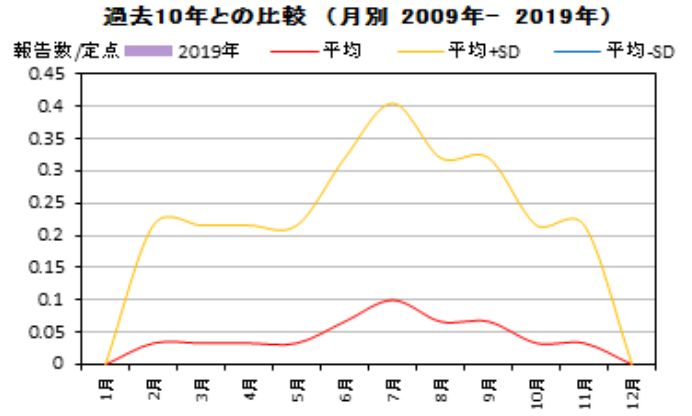
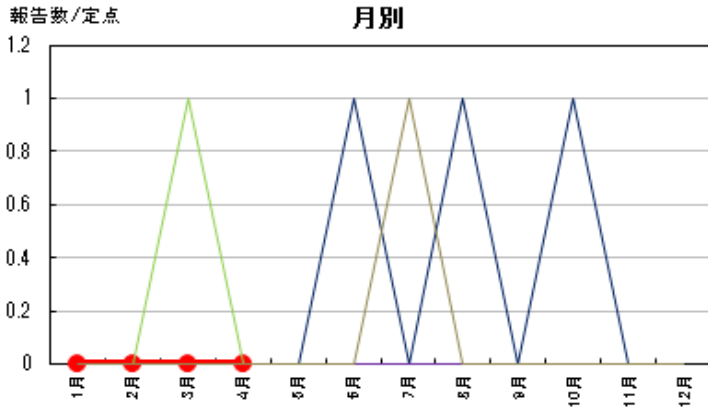
報告数/定点



基幹定点把握の感染症発生状況の比較グラフ（2019年）

- 2019年
- 2018年
- 2017年
- 2016年
- 2015年
- 2014年
- 2013年
- 2012年
- 2011年
- 2010年
- 2009年

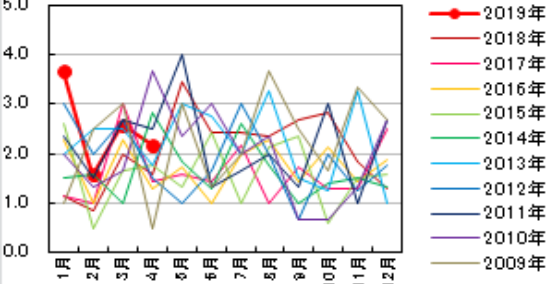
● 薬剤耐性緑膿菌感染症（千葉市 2009年-2019年）



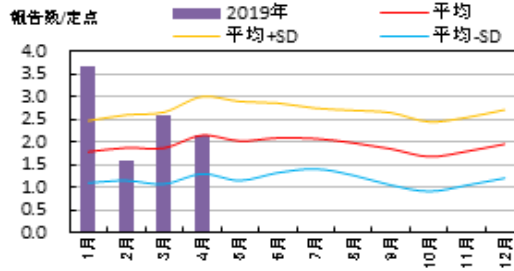
●性器クラミジア感染症

・全体

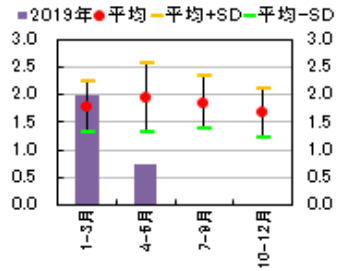
報告数/定点 定点当たりの報告数(月別)



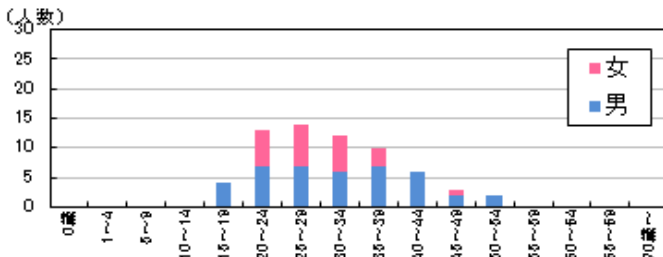
過去10年との比較 (2009年-2019年)



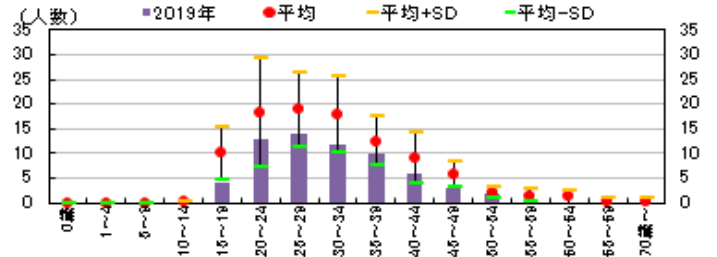
シーズン別の比較(2009年-2019年)



報告数(性別・年齢階級別: 2019年1月-4月)

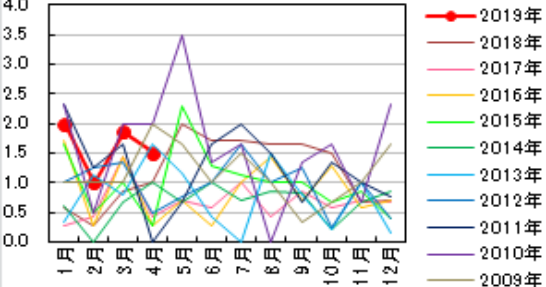


過去10年との比較 (2009年-2019年)

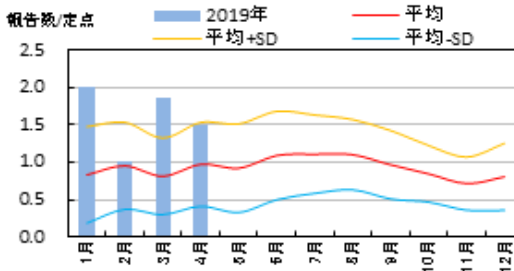


・男性

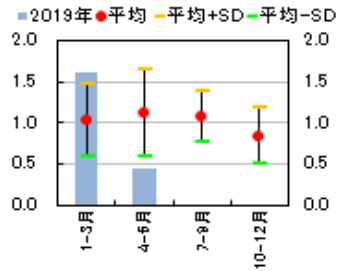
報告数/定点 定点当たりの報告数(月別)



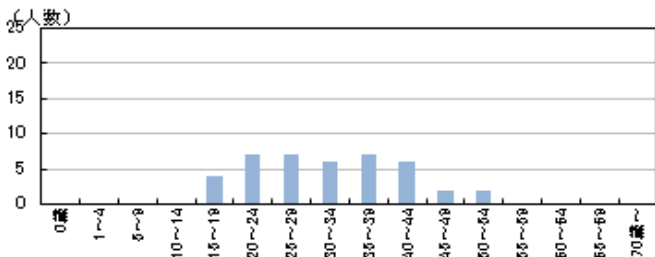
過去10年との比較 (2009年-2019年)



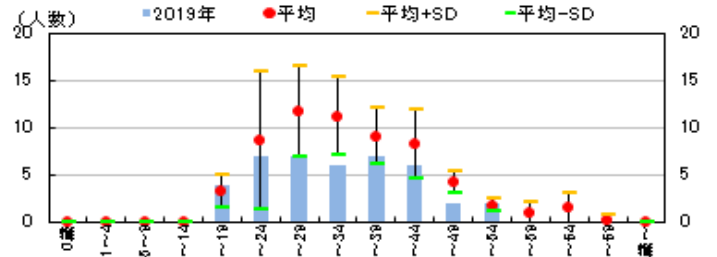
シーズン別の比較(2009年-2019年)



定点からの報告数(男性・年齢階級別: 2019年)

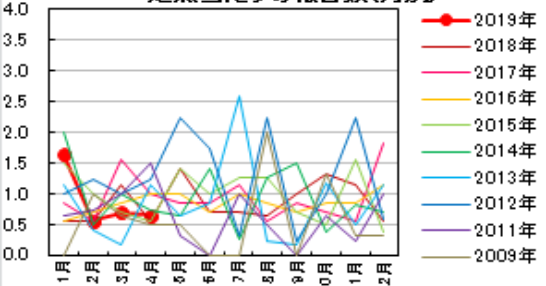


過去10年との比較 (2009年-2019年)

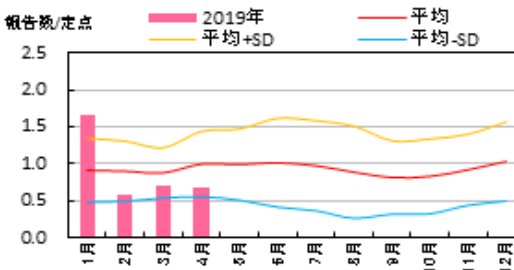


・女性

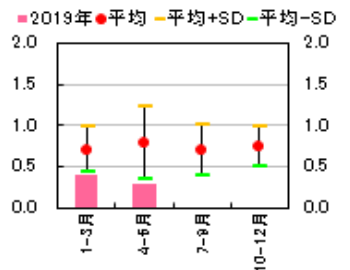
報告数/定点 定点当たりの報告数(月別)



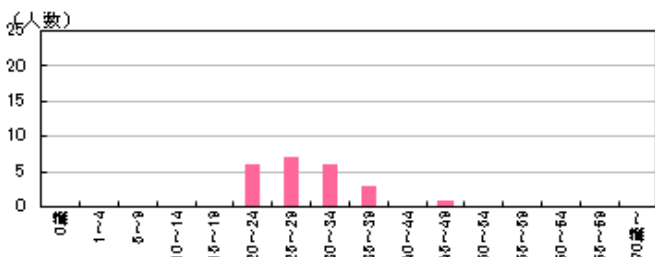
過去10年との比較 (2009年-2019年)



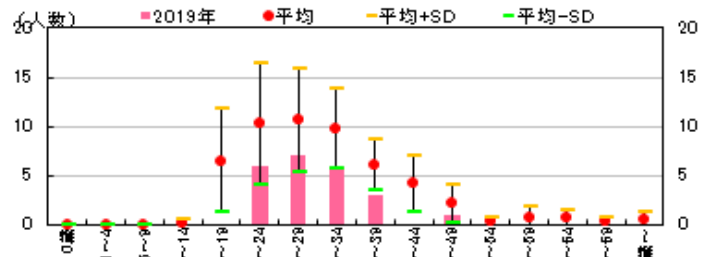
シーズン別の比較(2009年-2019年)



定点からの報告数(女性・年齢階級別: 2019年)



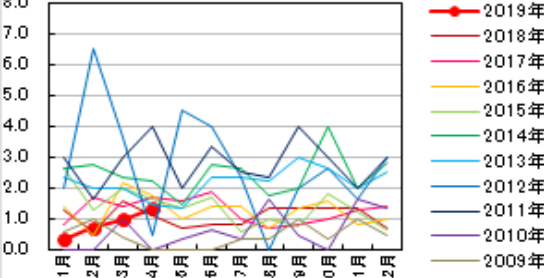
過去10年との比較 (2009年-2019年)



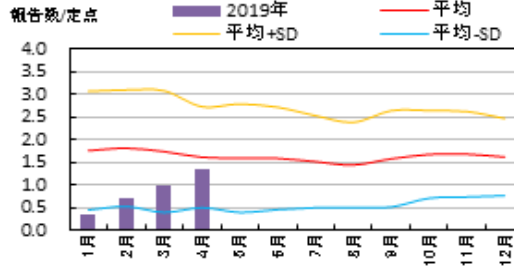
●性器ヘルペスウイルス感染症

・全体

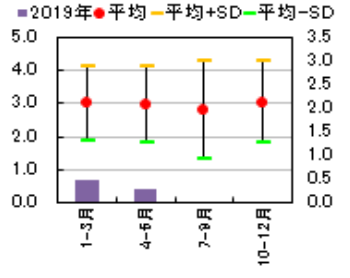
報告数/定点 定点当たりの報告数(月別)



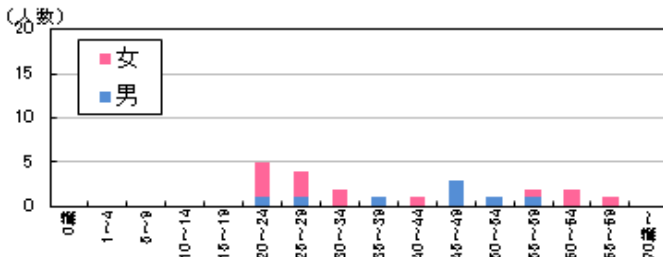
過去10年との比較 (2009年-2019年)



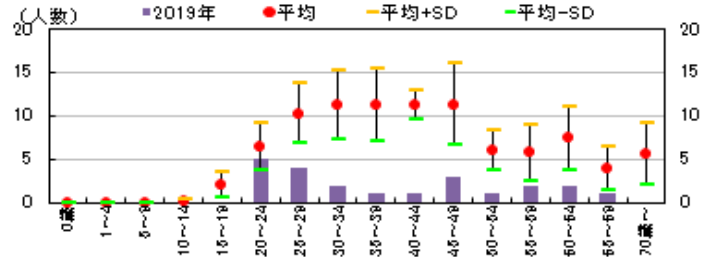
シーズン別の比較(2009年-2019年)



報告数(性別・年齢階級別: 2019年1月-4月)

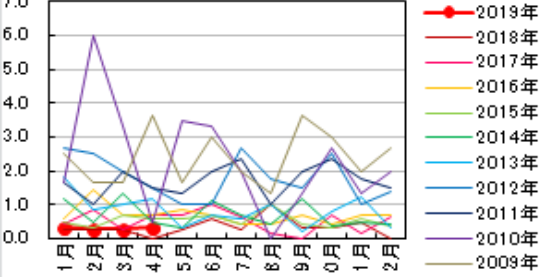


過去10年との比較 (2009年-2019年)

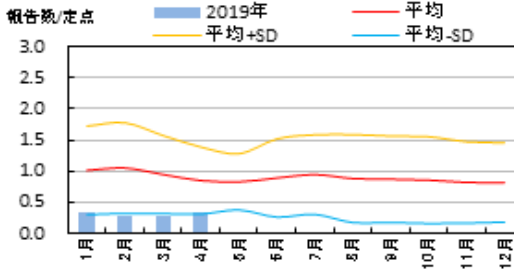


・男性

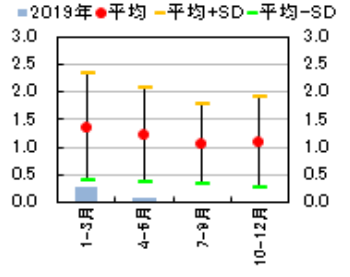
報告数/定点 定点当たりの報告数(月別)



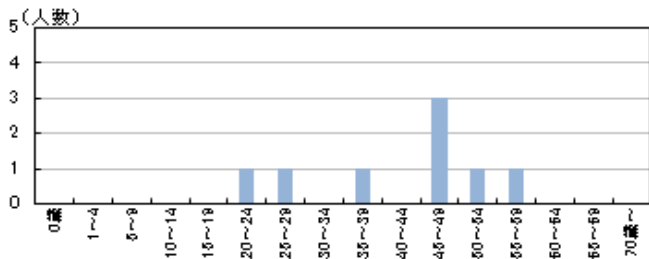
過去10年との比較 (2009年-2019年)



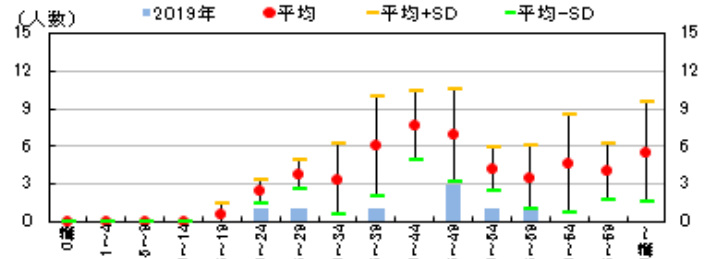
シーズン別の比較(2009年-2019年)



定点からの報告数(男性・年齢階級別: 2019年)

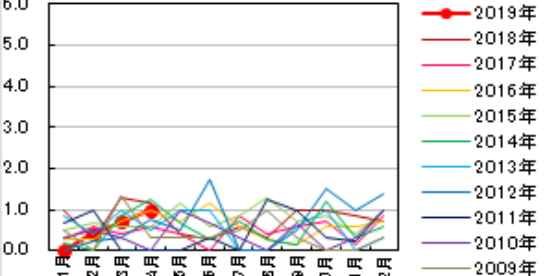


過去10年との比較 (2009年-2019年)

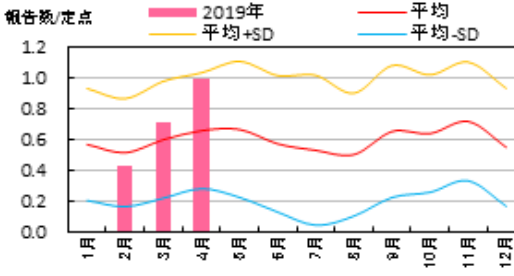


・女性

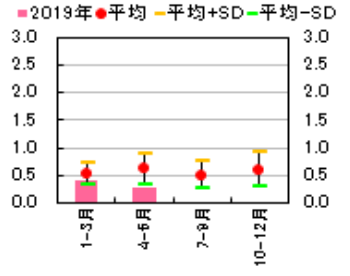
報告数/定点 定点当たりの報告数(月別)



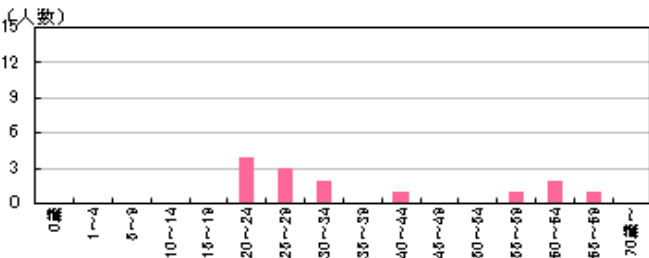
過去10年との比較 (2009年-2019年)



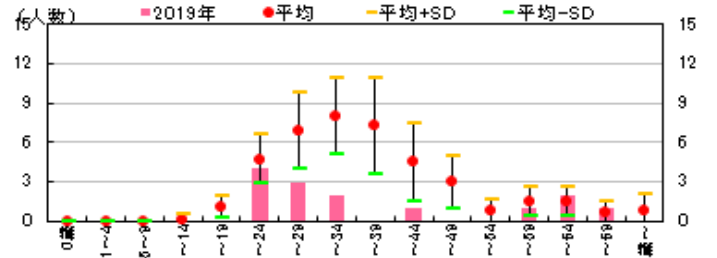
シーズン別の比較(2009年-2019年)



定点からの報告数(女性・年齢階級別: 2019年)



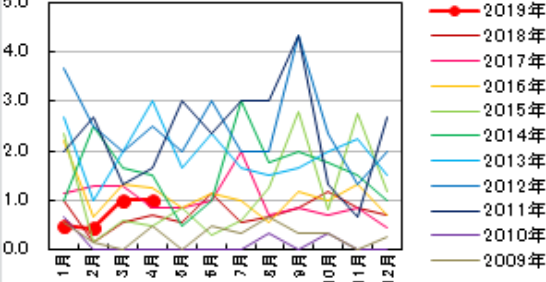
過去10年との比較 (2009年-2019年)



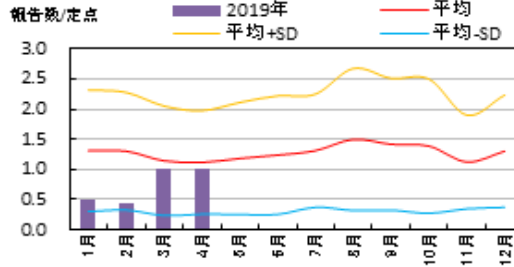
●尖圭コンジロ-マ

・全体

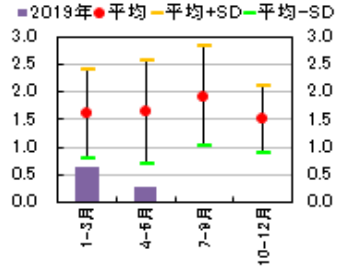
報告数/定点 定点当たりの報告数(月別)



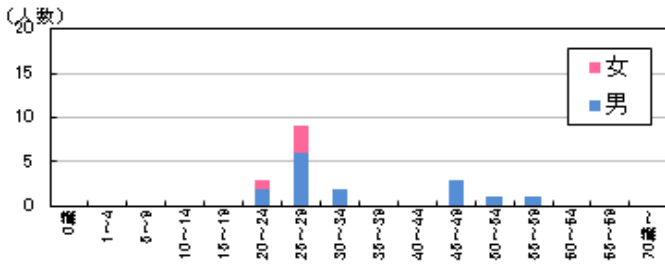
過去10年との比較 (2009年-2019年)



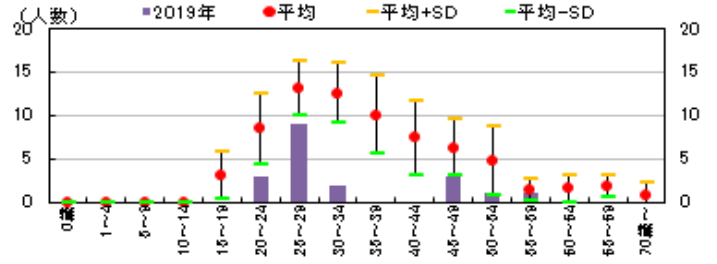
シーズン別の比較(2009年-2019年)



報告数(性別・年齢階級別: 2019年1月-4月)

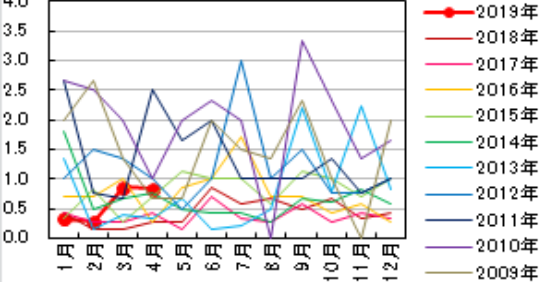


過去10年との比較 (2009年-2019年)

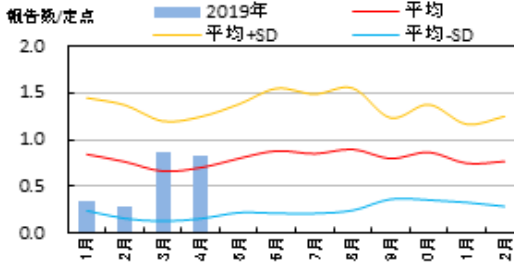


・男性

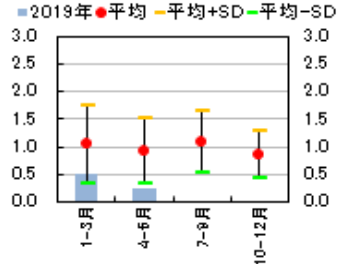
報告数/定点 定点当たりの報告数(月別)



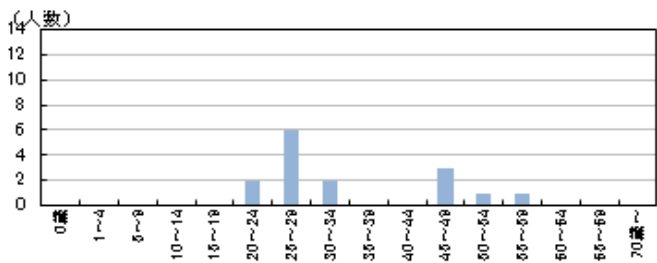
過去10年との比較 (2009年-2019年)



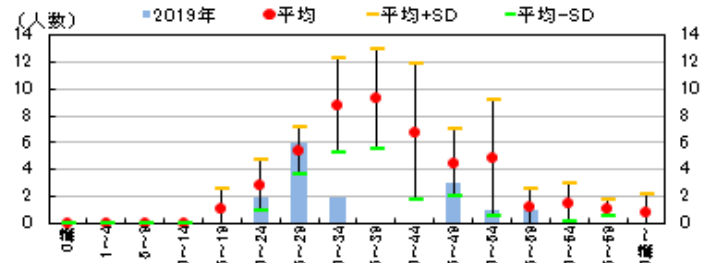
シーズン別の比較(2009年-2019年)



定点からの報告数(男性・年齢階級別: 2019年)

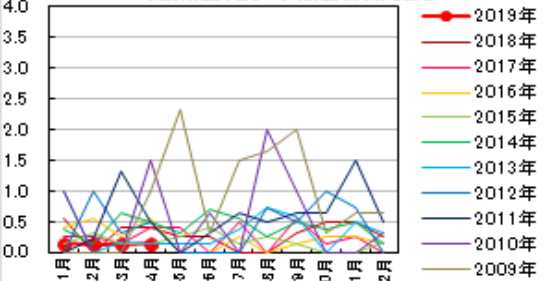


過去10年との比較 (2009年-2019年)

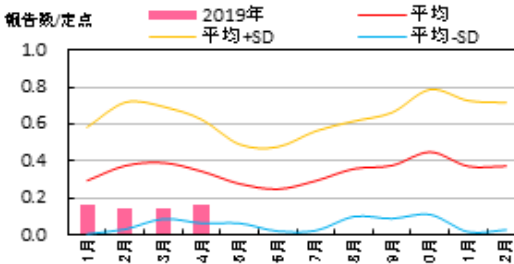


・女性

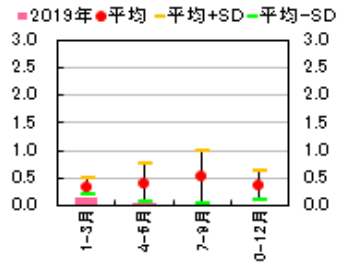
報告数/定点 定点当たりの報告数(月別)



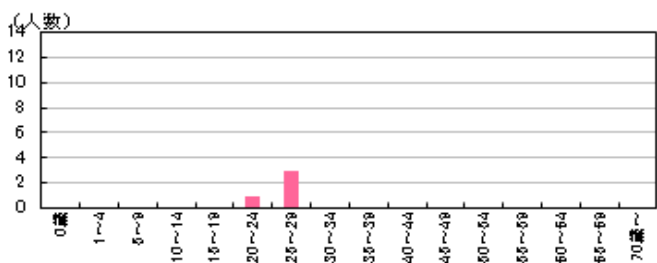
過去10年との比較 (2009年-2019年)



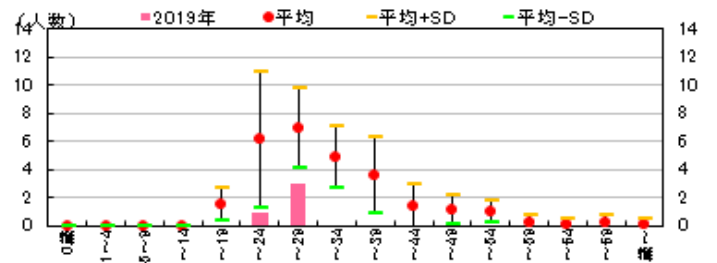
シーズン別の比較(2009年-2019年)



定点からの報告数(女性・年齢階級別: 2019年)



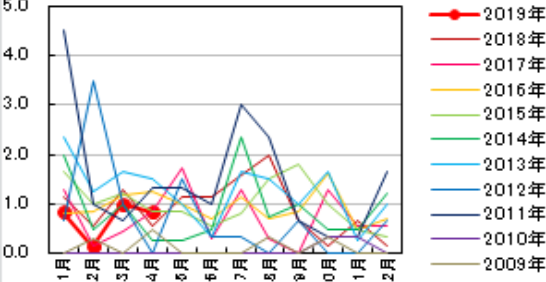
過去10年との比較 (2009年-2019年)



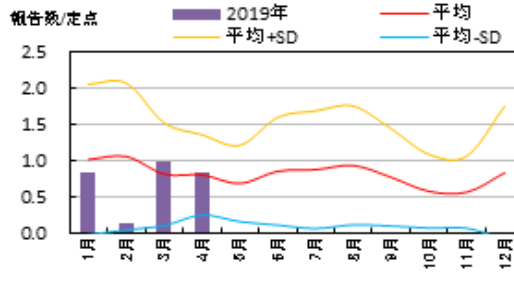
● 淋菌感染症

・ 全体

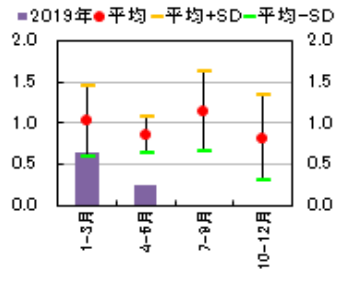
報告数/定点 定点当たりの報告数(月別)



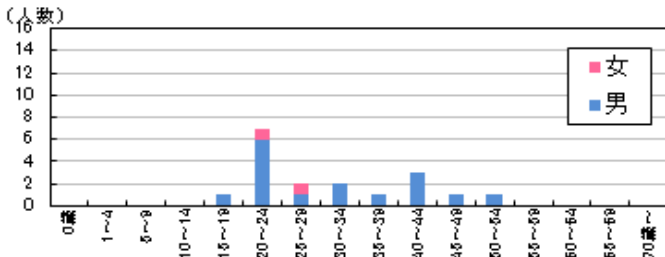
過去10年との比較 (2009年-2019年)



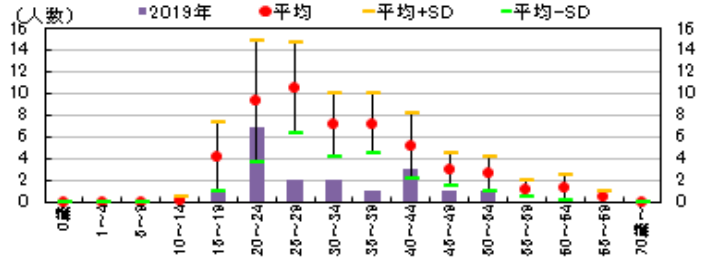
シーズン別の比較(2009年-2019年)



報告数 (性別・年齢階級別: 2019年1月-4月)

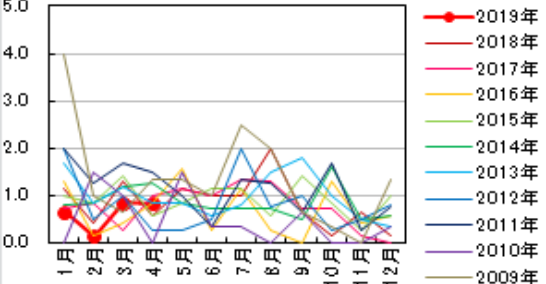


過去10年との比較 (2009年-2019年)

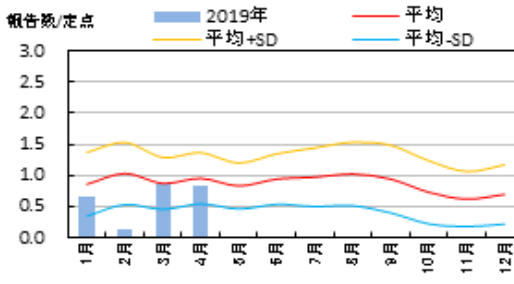


・ 男性

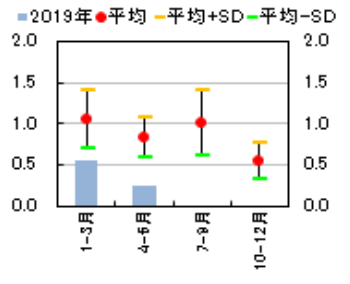
報告数/定点 定点当たりの報告数(月別)



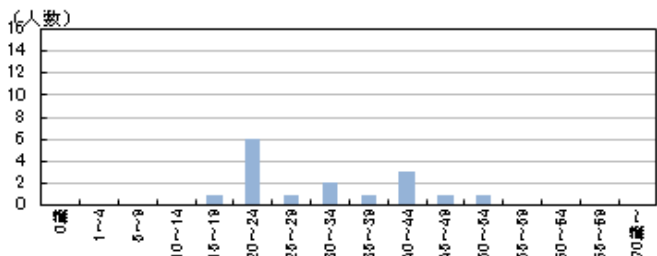
過去10年との比較 (2009年-2019年)



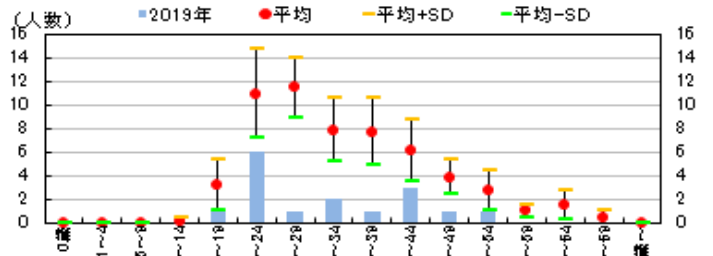
シーズン別の比較(2009年-2019年)



定点からの報告数 (男性・年齢階級別: 2019年)

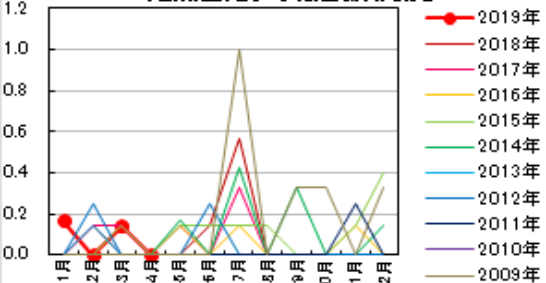


過去10年との比較 (2009年-2019年)

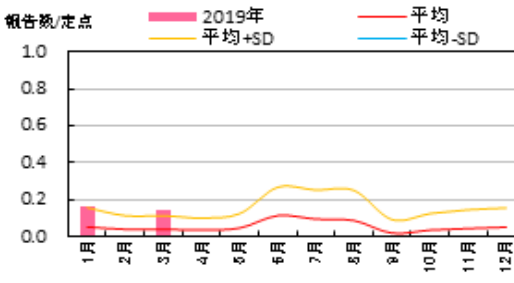


・ 女性

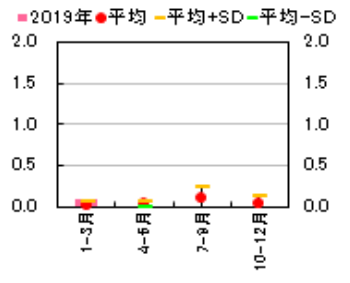
報告数/定点 定点当たりの報告数(月別)



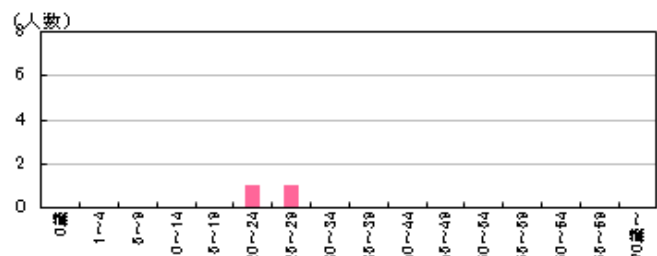
過去10年との比較 (2009年-2019年)



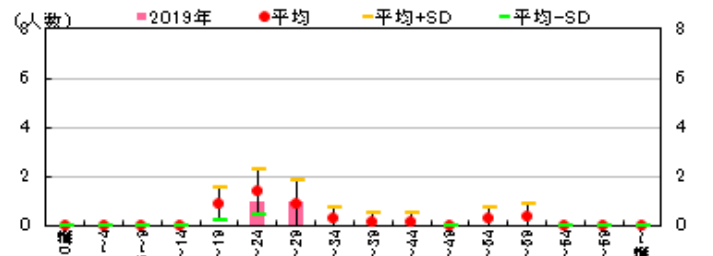
シーズン別の比較(2009年-2019年)



定点からの報告数 (女性・年齢階級別: 2019年)



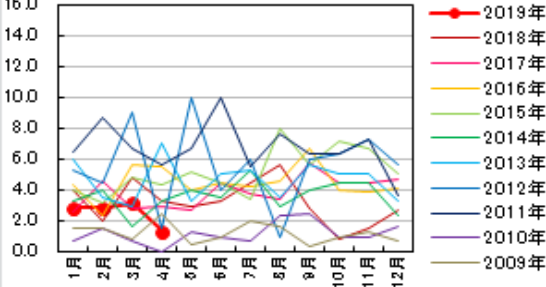
過去10年との比較 (2009年-2019年)



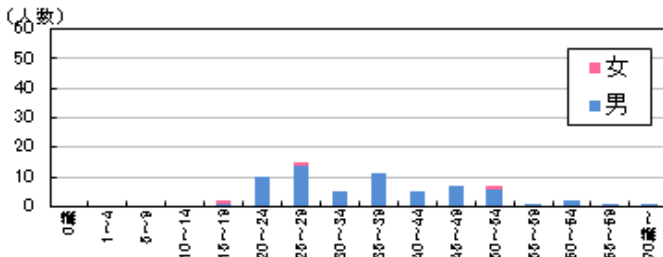
●非クラミジア性非淋菌性尿道炎

・全体

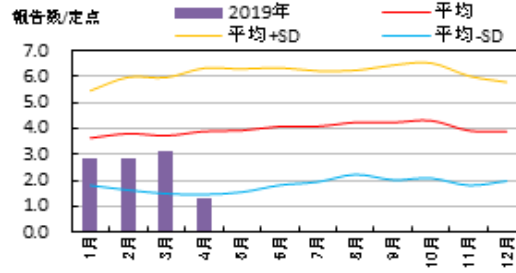
報告数/定点 定点当たりの報告数(月別)



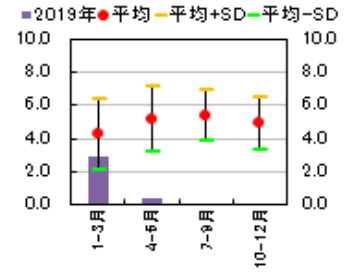
報告数(性別・年齢階級別: 2019年1月-4月)



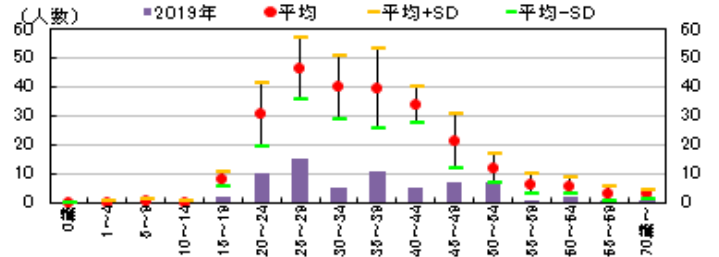
過去10年との比較(2009年-2019年)



シーズン別の比較(2009年-2019年)

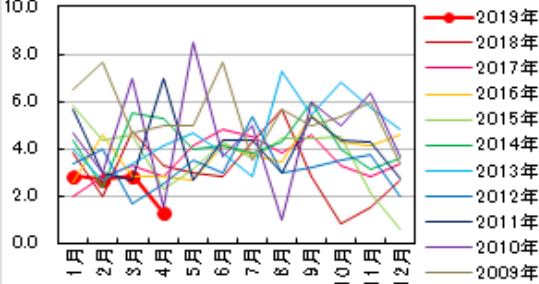


過去10年との比較(2009年-2019年)

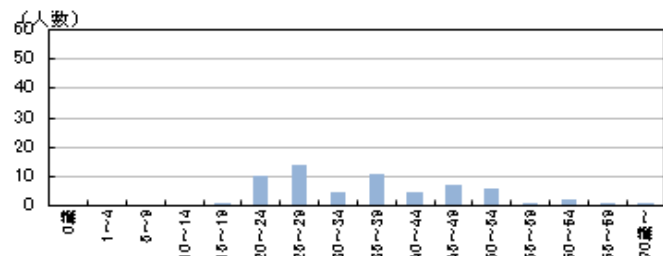


・男性

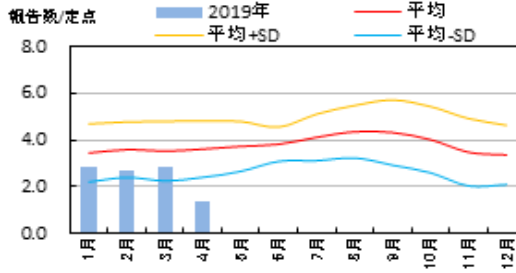
報告数/定点 定点当たりの報告数(月別)



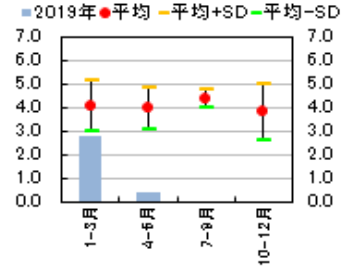
定点からの報告数(男性・年齢階級別: 2019年)



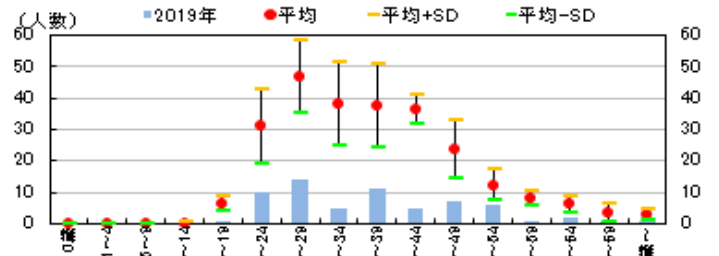
過去10年との比較(2009年-2019年)



シーズン別の比較(2009年-2019年)

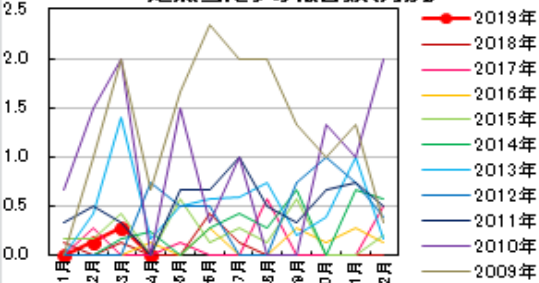


過去10年との比較(2009年-2019年)

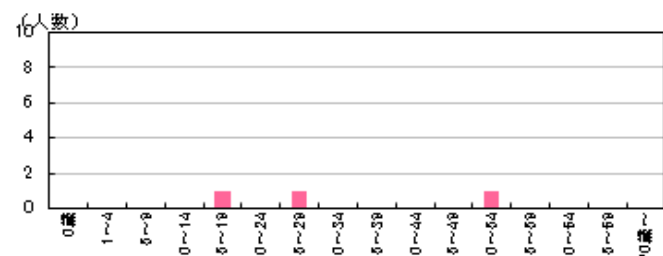


・女性

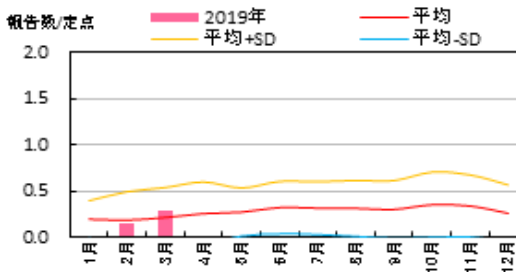
報告数/定点 定点当たりの報告数(月別)



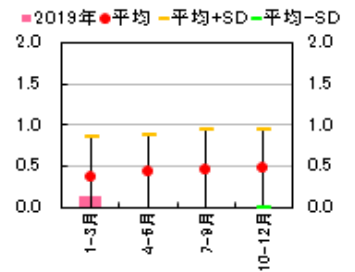
定点からの報告数(女性・年齢階級別: 2019年)



過去10年との比較(2009年-2019年)



シーズン別の比較(2009年-2019年)



過去10年との比較(2009年-2019年)

