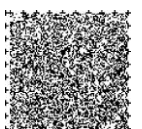


障害者の窓口

名称・所在地		電話	FAX	Eメールアドレス(※)
中央保健福祉センター 〒260-8511 中央区中央4-5-1 Qiball(きぼーる)11階・12階	保健福祉サービス課	221-2152	221-2602	fukushiservice.CHU@
	健康課	221-2583	221-2590	kenko.CHU@
	介護保険課	221-2198	221-2606	kaigohoken.CHU@
	社会援護課	221-2147	221-2164	shakaiengo.CHU@
花見川福祉事務所 〒262-8510 花見川区瑞穂1-1 花見川区役所1階・2階	福祉サービス課	275-6462	275-6317	fukushiservice.HAN@
	介護保険課	275-6401	275-6318	kaigohoken.HAN@
	社会援護課	275-6416	275-6904	shakaiengo.HAN@
稲毛福祉事務所 〒263-8733 稲毛区穴川4-12-1 稲毛区役所2階	福祉サービス課	284-6140	284-6193	fukushiservice.INA@
	介護保険課	284-6242	284-6182	kaigohoken.INA@
	社会援護課	284-6135	284-6153	shakaiengo.INA@
若葉保健福祉センター 〒264-8550 若葉区貝塚町1258-20	保健福祉サービス課	233-8154	233-8178	fukushiservice.WAK@
	健康課	233-8715	233-8198	kenko.WAK@
	介護保険課	233-8265	233-8251	kaigohoken.WAK@
	社会援護課	233-8148	233-8170	shakaiengo.WAK@
緑保健福祉センター 〒266-8550 緑区鎌取町226-1	保健福祉サービス課	292-8150	292-8276	fukushiservice.MID@
	健康課	292-5066	292-1804	kenko.MID@
	介護保険課	292-9491	292-8284	kaigohoken.MID@
	社会援護課	292-8135	292-8162	shakaiengo.MID@
美浜保健福祉センター 〒261-8581 美浜区真砂5-15-2	保健福祉サービス課	270-3154	270-3281	fukushiservice.MIH@
	健康課	270-2287	270-2065	kenko.MIH@
	介護保険課	270-4073	270-3291	kaigohoken.MIH@
	社会援護課	270-3148	270-3195	shakaiengo.MIH@

※ Eメールアドレスは、@マーク以降を省略して表記しています。

@マーク以降は、共通で「city.chiba.lg.jp」が続きます。



名称・所在地		電話	FAX	Eメールアドレス(※)
千葉県役所障害企画課 〒260-8722 中央区千葉港1-1 千葉県役所1階	企画班	245-5227	245-5630	shogaikikaku.HWS@
	施設班	245-5174		
千葉県役所障害者自立支援課 〒260-8722 中央区千葉港1-1 千葉県役所1階	自立推進係	245-5228	245-5549	shogajiritsu.HWS@
	育成係	245-5175		
	福祉係	245-5173		
	精神保健福祉係	245-5211		
千葉県保健所 〒261-8755 美浜区幸町1-3-9 総合保健医療センター2階	保健指導課	238-9926	238-9946	shido.PHO@
	精神保健福祉課	238-9929	238-9932	seishin.PHO@
犢橋保健センター 〒262-0013 花見川区犢橋町1465		259-0251	258-1064	koteshihoken.HAN@
小中台保健センター 〒263-0043 稲毛区小中台5-3-1		256-9418	254-7659	konakadaihoken.INA@
千葉県障害者相談センター 〒260-0844 中央区千葉寺町1208-2 ハーモニープラザ1階		209-8823	209-8826	shogaishasodan.HWS@
千葉県児童相談所 〒261-0003 美浜区高浜3-2-3		277-8880	278-4371	jidosodan.HWF@
千葉県こころの健康センター 〒261-0003 美浜区高浜2-1-16		204-1582	204-1584	kokoronokenko.HWS@
千葉県療育センター 〒261-0003 美浜区高浜4-8-3		279-1141	277-0220	ryouiku1ban @guitar.ocn.ne.jp
千葉県障害者福祉センター 〒260-0844 中央区千葉寺町1208-2 ハーモニープラザ1階		209-8779	209-8782	—

※ Eメールアドレスは、@マーク以降を省略して表記しています(千葉県療育センターを除く)。
 @マーク以降は、共通で「city.chiba.lg.jp」が続きます。

