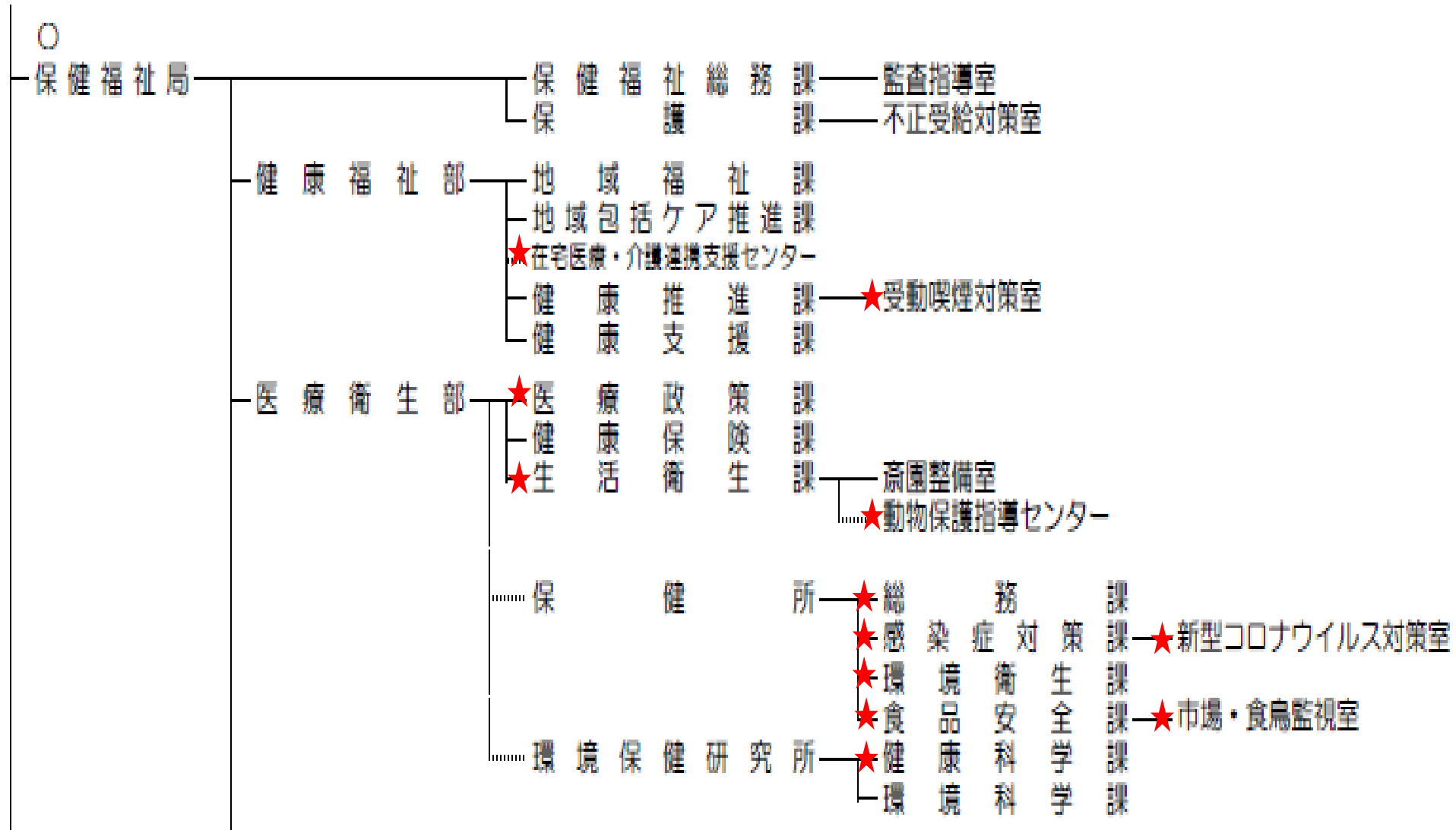


千葉市における 公務員獣医師・薬剤師の仕事

千葉市役所

千葉市における獣医師・薬剤師の 主な配属先について（令和5年度）



保健所



住所
千葉県美浜区1-3-9
アクセス
千葉みなと駅から徒歩



住所
千葉県中央区問屋町1-35
アクセス
市役所前駅or千葉駅から徒歩

保健所

- ◎ 総務課
- ◎ 感染症対策課
- ◎ 環境衛生課
- ◎ 食品安全課

総務課

- 医療職関係免許手続き
- 薬局等の開設手続き
- 薬務関係の立入
薬局、店舗販売業、卸売販売業、
高度管理医療機器販売業、
毒物劇物販売業等、衛生検査所
- 医務関係の立入
病院、診療所等

総務課の業務

調剤薬局やドラッグストア等の 監視指導



総務課の業務

薬局立入検査



許可番号 千保 第 号

薬 局 開 設 許 可 証

氏 名
(法人にあっては名称) _____

薬 局 の 名 称 _____

薬 局 の 所 在 地 _____

医薬品、医療機器等の品質、有効性及び安全性の確保等に関する法律第4条第1項の規定により開設の許可を受けた薬局であることを証明する。

平成 年 月 日

千葉県保健所長 山口 淳一

有効期間 平成 年 月 日から
平成 年 月 日まで

←許可証の掲示確認

総務課の業務

薬局立入検査



←毒薬庫の確認



管理簿や医薬品の薬局間取引などの書類の確認 ↑

総務課の業務

薬局立入検査



←利用者のために必要な情報等を適切に表示しているか確認



医薬品の貯蔵、配置方法や使用期限の確認等 ↑

総務課の業務

病院立入検査

↓ 立入検査の主旨等を説明



立入検査の体制

- 班長（医師、獣医師、事務職）
- 施設、書類、医療安全（事務職等）
- 薬局、検査（薬剤師）
- 看護（保健師）
- 放射線（診療放射線技師）
- 栄養（栄養士等）
- 厨房（薬剤師、獣医師等）

→総務課、感染症対策課、食品安全課の職員により班編成を行う。

→各担当ごとに1～2名で班編成（合計9名から12名程度）

総務課の業務

病院立入検査

院内薬局検査



主なチェックポイント

- 毒劇薬の区分と施錠保管
- 調剤所の衛生と防火管理
- 医薬品の管理状況
- 処方箋の管理

等

感染症対策課

○感染症発生届の受理

発生状況の確認・調査・感染拡大防止予防の助言

○感染症発生動向調査

○エイズ検査・相談

○肝炎検査（市内在住40歳未満）

感染症対策課の業務

エイズ検査

エイズ検査の事前説明、カウンセリング



感染症対策課の業務

感染症患者発生時対応訓練



感染症対策課の業務

鳥インフルエンザ発生時の対応の様子

↓ 作業員への抗インフルエンザ薬の説明



↑ 養鶏場関係者の健康調査等

環境衛生課

- 水道施設、特定建築物などの届出や監視指導
- ホテル、公衆浴場、理美容所などの営業許可や監視指導
- シックハウスなどの住居衛生に関する相談
- ダニ・シラミなどの衛生害虫に関する相談



環境衛生課の業務

理美容所の監視指導



環境衛生課の業務

理美容所の監視指導

紫外線灯の動作確認 等



器具類（はさみ、ブラシ）の
殺菌のための消毒薬の確認



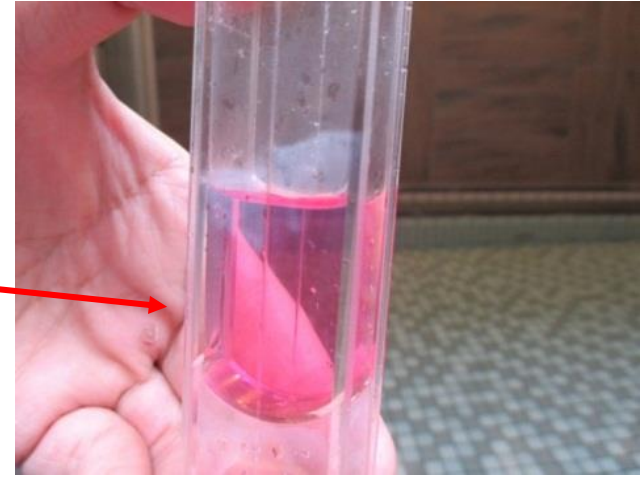
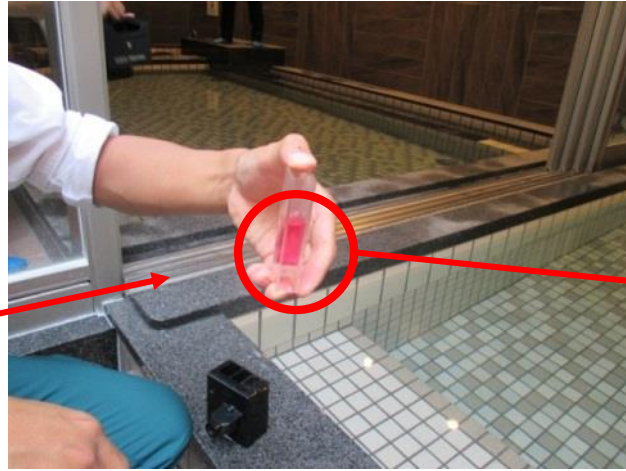
環境衛生課の業務

公衆浴場の監視指導



環境衛生課の業務

公衆浴場の監視指導



【確認内容】

- 施設の衛生管理状況
- 浴槽水が水質基準に適合しているか
- 残留塩素濃度の測定・確認 等

環境衛生課の業務

貯水槽の検査の様子

受水槽



高架水槽

環境衛生課の業務

貯水槽の検査の様子



受水槽の内部の写真：清掃前の状態

食品安全課

- 飲食店、給食施設、食品製造施設等の監視指導
- 市内に流通する食品等の収去検査
- 食中毒や違反苦情に関する調査
- 飲食店などの食品を取扱う営業の許可
- 総合衛生管理製造過程（HACCP）の指導助言
- 食品表示法や健康増進法に基づく食品表示の指導
- 食品を取り扱うイベントやバザーなどの相談
- 地方卸売市場、食鳥処理場の監視指導、食鳥検査

食品安全課の業務

飲食店等の新規検査、監視指導



食品安全課の業務

飲食店等の新規検査、監視指導



【確認内容】

- 許可基準を満たしているか
- 施設の衛生管理状態
- 従事者の衛生管理状況
- 食品等の取扱い、管理状況
- 記録の作成、保存等

食品安全課の業務

地方卸売市場



- 有害、有毒魚介類の発見・排除
- 食品の取扱状況や設備の管理状況
- 従事者の衛生管理
- 食品の容器包材・表示（添加物、アレルギーなど）

食品安全課の業務

大規模食鳥処理場



- 食鳥検査による疾病又は異常のある食鳥の排除
- 食品の取扱状況や設備の管理状況
- 従事者の衛生管理
- 施設内外の衛生管理の点検

環境保健研究所



住所

千葉市若葉区
大宮町3816

アクセス

千葉駅からバス

環境保健研究所

○細菌学的試験検査や研究

○ウイルス学的試験検査や研究

○衣食住に係る化学物質の検査や研究

環境保健研究所

建物内部の様子

検査室



廊下



共用スペース



セキュリティ性能の向上



環境保健研究所

検査の様子

ウイルスの検査



微生物検査機器室



水蒸気蒸留装置



安全キャビネット



動物保護指導センター



住所

千葉市稲毛区
宮野木町445番地1

アクセス

新検見川駅or稲毛駅
からバス

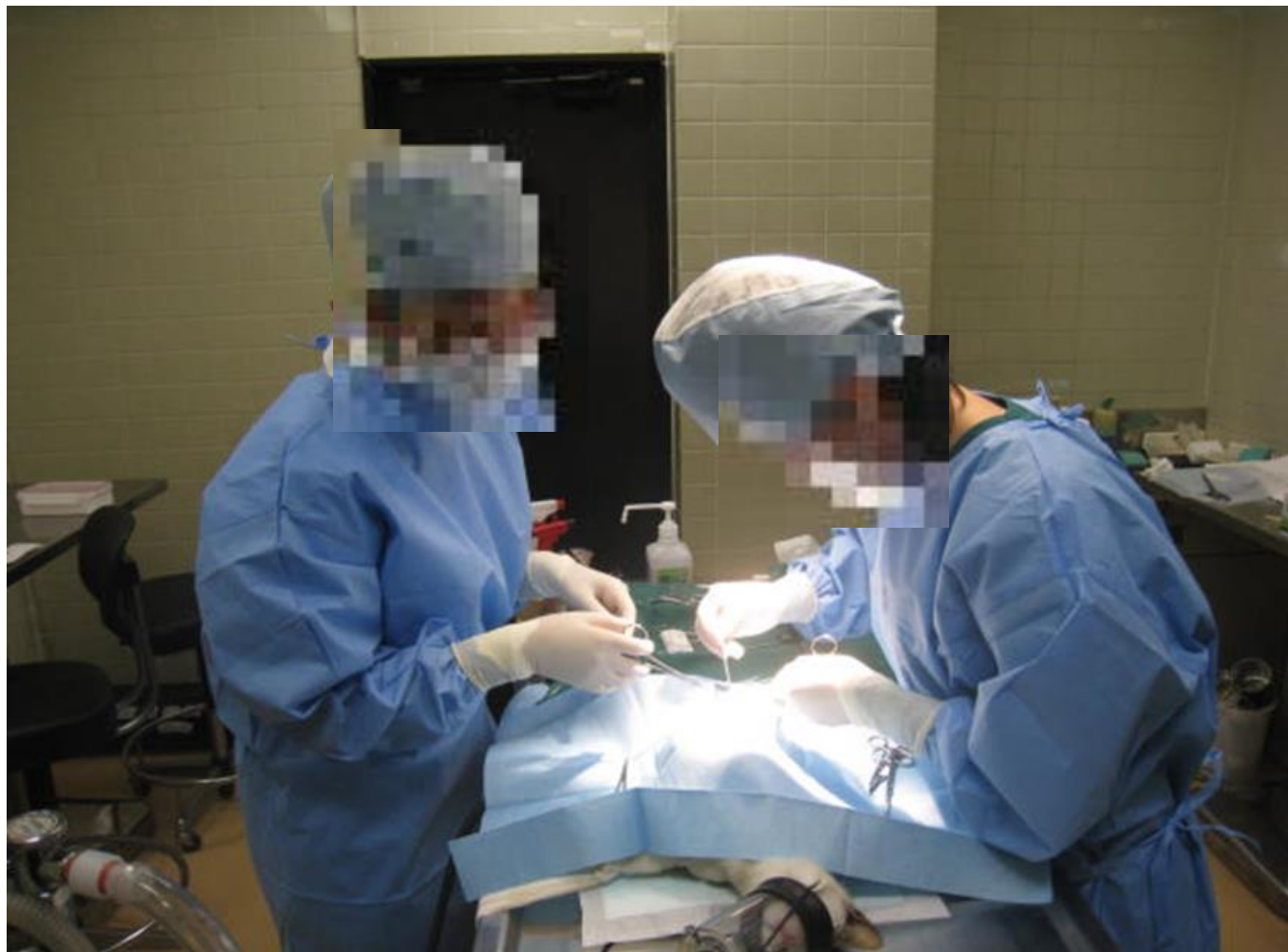
動物保護指導センター

- 犬の登録、狂犬病予防注射、野犬等の収容
- 動物取扱業の登録等事務や立入検査
- 特定動物の飼養許可や立入検査
- 収容動物の処置・治療・譲渡
- 動物の適正飼養の啓発
- 飼い主のいない猫の不妊手術事業

など

動物保護指導センター

飼い主のいない猫の不妊手術事業



動物保護指導センター

センターで収容された犬や猫



市役所



住所

千葉市中央区千葉港1-1

アクセス

市役所前駅or千葉みなと駅
から徒歩

市役所

- ◎ 医療政策課
- ◎ 生活衛生課

医療政策課

- 感染症に係る企画・調整・総括
- 予防接種に係る企画・調整・総括
- 薬務に係る企画・調整・総括
- 献血推進事業
- 骨髄移植推進事業

医療政策課

イベント参加時の様子

↓ エイズ予防の啓発活動時の様子



↑ 献血時のティッシュ配りの様子

生活衛生課

○環境衛生に係る企画・調整・総括

(墓地、興行場、旅館、理容所、クリーニング所など)

建築物における衛生的環境の確保の総括

化製場等の衛生の統括

○食品衛生に係る企画・調整・総括

(飲食店、と畜、食鳥処理など)

○動物愛護及び狂犬病予防に係る企画・調整・総括

ご清聴ありがとうございます。
ございました。