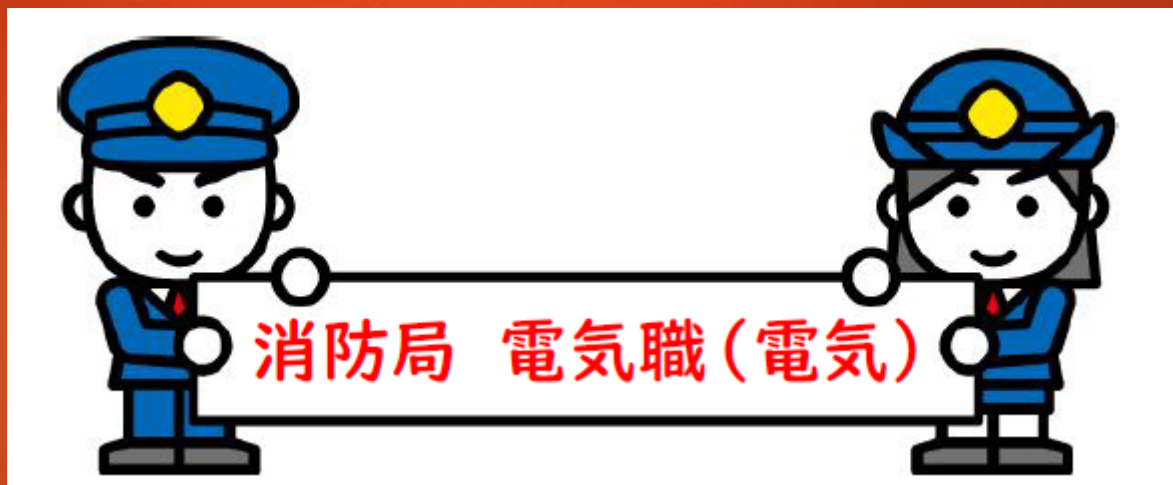


令和5年度 千葉市技術系業務説明会



千葉市消防局 予防部指導課
消防司令 遠藤 峻

自己紹介

- ▶ 1984年生まれ（39歳）
- ▶ 千葉県印旛郡栄町出身
- ▶ 妻、子供2人（長男6歳、次男4歳）
- ▶ 趣味
野球観戦、ランニング
- ▶ 千葉市消防局への入局まで
4年制の大学卒業後、平成19年に千葉市消防局へ入局



千葉市消防局での経歴

- ▶ 平成19年4月1日 採用（消防局・電気）、千葉市消防学校に入校 ※消防士
全寮制の千葉市消防学校に入校し、消防士としての基礎的な知識や体力を身につけました。
- ▶ 平成19年10月千葉市稲毛消防署
警防係などに配属され、火災現場を含め、あらゆる災害対応を行う業務に従事しました。
- ▶ 平成25年4月千葉市消防局予防部指導課 ※消防士長
消防用設備等の設置指導や建築物の竣工検査等を行う業務に従事しました。
- ▶ 平成29年4月市長部局（オリンピック・パラリンピック調整課） ※消防司令補
国や大会組織委員会等と連携・調整等を行う業務に従事しました。
- ▶ 平成31年4月千葉市消防局総務部総務課
予算決算・会計事務など消防局のお金に係る業務に従事しました。
- ▶ 令和4年4月千葉市消防局予防部指導課 ※消防司令



現在の業務の紹介（予防部指導課）

▶ 業務内容

建築確認と並行して行われる消防同意や消防用設備等の設置指導を行い、火災が発生しないよう、火災が発生した場合も被害を最小限に留められるよう、火災予防を行う業務です。

「**火災予防は最大の人命救助！**」という言葉があるように、消防における業務の中でも重要な役割を担っています。



▶ 勤務形態

消防職員の勤務形態は交替制勤務（2交替：午前8時30分から翌日の午前8時45分）と毎日勤務（平日勤務）に分けられますが、現在は毎日勤務員として従事しています。

現在の業務の紹介（予防部指導課）

▶ 1日の流れ

8:30 始業（出勤時間は7:30、8:00、8:15、8:30、9:00、9:30から選べます。）

窓口受付業務や書類審査、竣工検査への出向等

12:00 休憩

13:00 窓口受付業務や書類審査、竣工検査への出向等

17:00 係内ミーティング

17:15 終業（残業する場合がありますが、調整することが可能です。）



隔日（現場系）の勤務体系



月	火	水	木	金	土	日	月
勤務	非番	勤務	非番	勤務	非番	休日	休日
勤務時間		8：30～（翌日）8：45					

一日の流れ（例）

8：30	勤務交代（勤務日）	18：15	夕食
9：00	車両点検	23：00	仮眠・夜間通信勤務（1時間）
10：00	訓練・事務処理	7：00	朝食
12：00	昼休み	8：00	車両清掃
13：00	訓練・事務処理	8：30	勤務交代
18：00	車両点検	8：45	退勤（非番日）

電気系の業務

▶ 毎日勤務（事務系）

消防本部、各区消防署

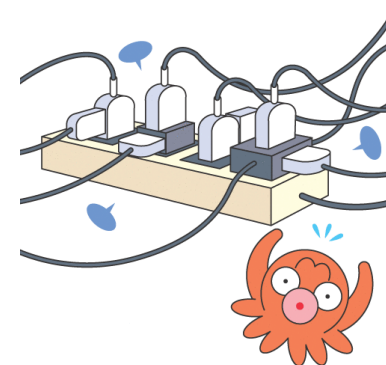
⇒ 建築係、火災原因調査係（鑑識、リコール等対応）

指令センター管理係、予防係

▶ 隔日勤務（現場系）

各区消防署（消防隊・救急隊・救助隊）

⇒ 火災原因調査係



Q&A

Q. 消防士は**体育会系**のイメージがありますが、職場の雰囲気はどうなのでしょう？

A. 階級による命令系統を持つ職場のため、他局と比較すると多少、規律に厳しい部分がありますが、近年はコンプライアンスを重視しており、笑顔のある職場となっております。

Q&A

Q. 専門職（建築、電気、化学）を受験する上で、資格や経歴がなくても大丈夫なのですか？

A. 消防職員の専門職として必要な知識は、千葉市消防局へ入局した後に学んで得たものです。

今では様々な資格（予防技術資格者、危険物取扱者、消防設備士 etc...）を持っています。

Q&A

Q. 行政職と専門職（建築、電気、化学）で、採用後の待遇や処遇に違いはあるのでしょうか？

A. 待遇や処遇に違いはありません。

専門業務（建築関係、火災原因調査、立入検査、違反処理、危険物）等への異動希望は、比較的通りやすいです。

お知らせ



記者発表資料



令和6年3月1日
人事委員会事務局
電話 245-5869

令和6年度職員採用試験・選考の日程及び主な受験資格等について

千葉市では、令和6年度職員採用試験・選考の日程及び主な受験資格等を決定しましたので、お知らせします。

1 来年度の主な変更点

(1) 教養試験の廃止

以下の対象職種について、受験しやすい環境を整え、より多くの受験者を確保するため、第一次試験において教養試験を廃止します。

試験区分	対象職種
上級	技術（土木・建築・電気・機械・化学・造園・農業・畜産）、 消防士（建築・電気・化学）
民間企業等 職務経験者	技術（土木・建築・電気・機械・化学・造園・農業・畜産）
資格免許職	上級相当（獣医師・薬剤師・保健師）、中級相当（栄養士・学校栄養職員）

最後に

- ▶ 専門職で千葉市消防局に採用された先輩方には優秀な方が多くいます。
- ▶ ぜひ、専門職として千葉市消防局に採用され、「消防」の中でも幅広い分野で活躍しましょう。
- ▶ 「**千葉市の安全は私が守る!**」という強い気持ちを持った皆様と一緒に働ける日を楽しみにしています!

