

千葉市技術系業務説明会

都市局公園緑地部



説明の流れ

- 自己紹介
- 千葉市のみどり
- 公園緑地部の組織
- 各部署の仕事
- 最近の取り組み

公園緑地部を代表するキャラクター
ちはなちゃん



千葉市のみどり①

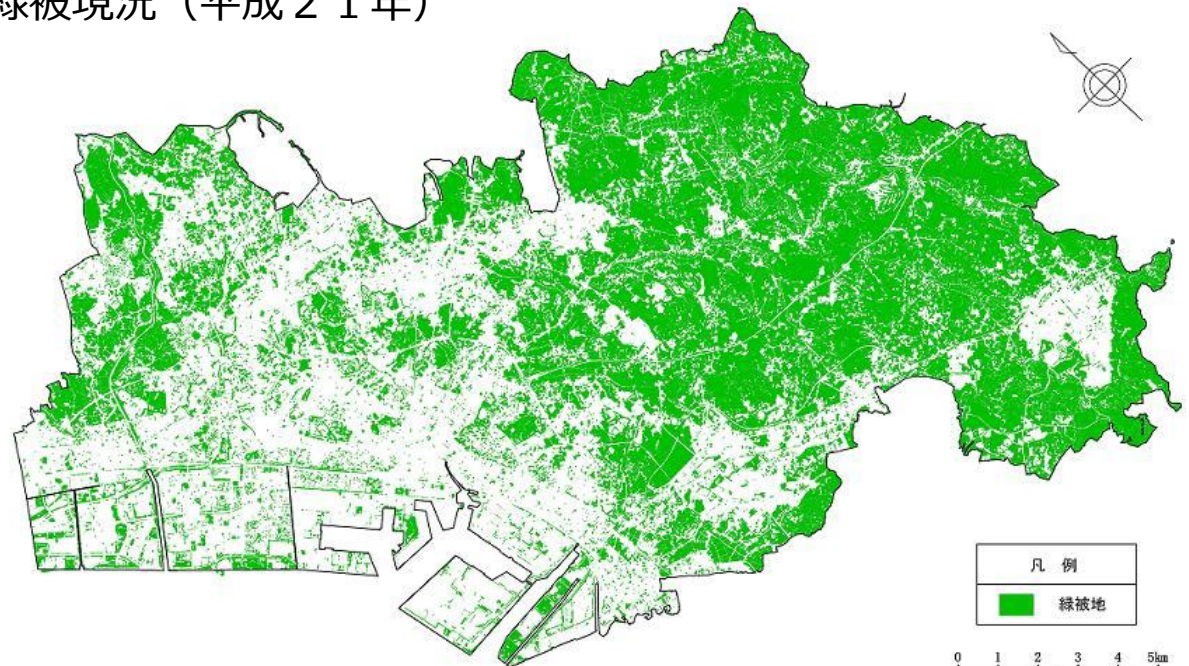
市内の48%が“みどり※”です。

※緑被率

- ・市街化調整区域を中心に、多くのみどりが残されています。
- ・公園をつくるだけでなく、民有地の緑の保全も大切な仕事です。
(市域の約3.3%)



緑被現況 (平成21年)



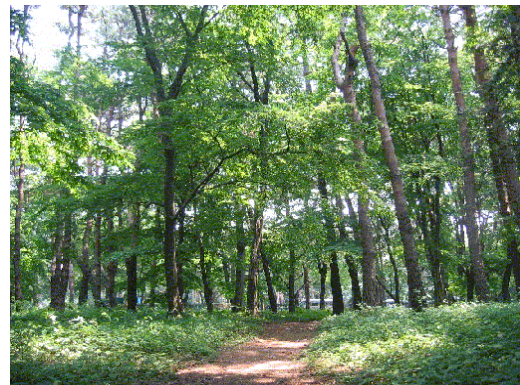
市街地のみどり



屋上緑化（JR千葉駅）



街路樹（千葉駅前大通り）



市民の森（松ヶ丘）

周辺部のみどり



坂月川



里山（ひらかの森）



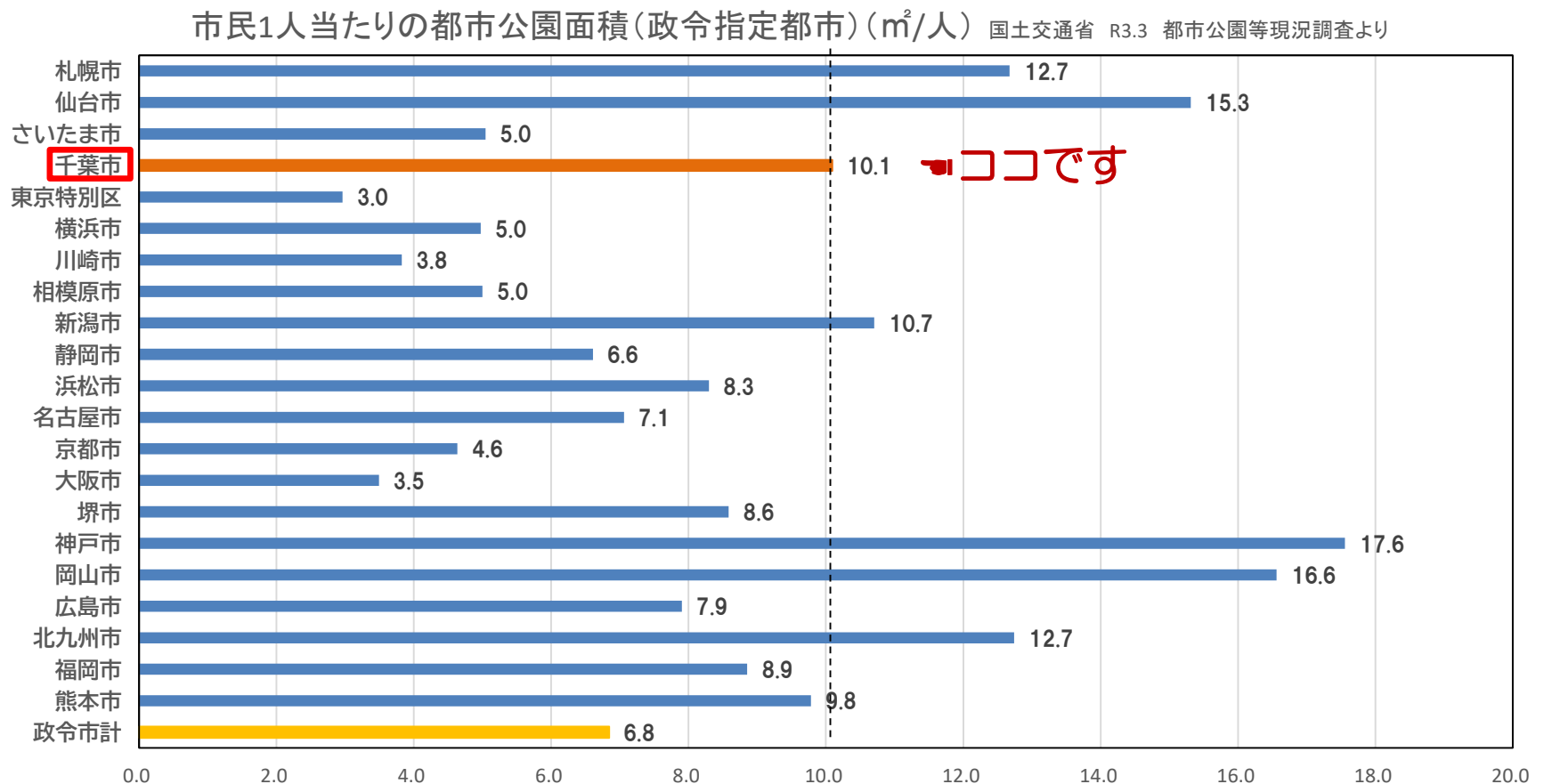
富田さとにわ耕園

千葉市のみどり②

公園面積は政令市の中で・・・平均的な水準です

郊外部の私有林も含めて東京近郊にありながら豊かな緑がある

👉 「そこそこ都会でそこそこ田舎」が千葉市の緑の特徴です



千葉市のみどり③

代表的な公園・・・「100選」など

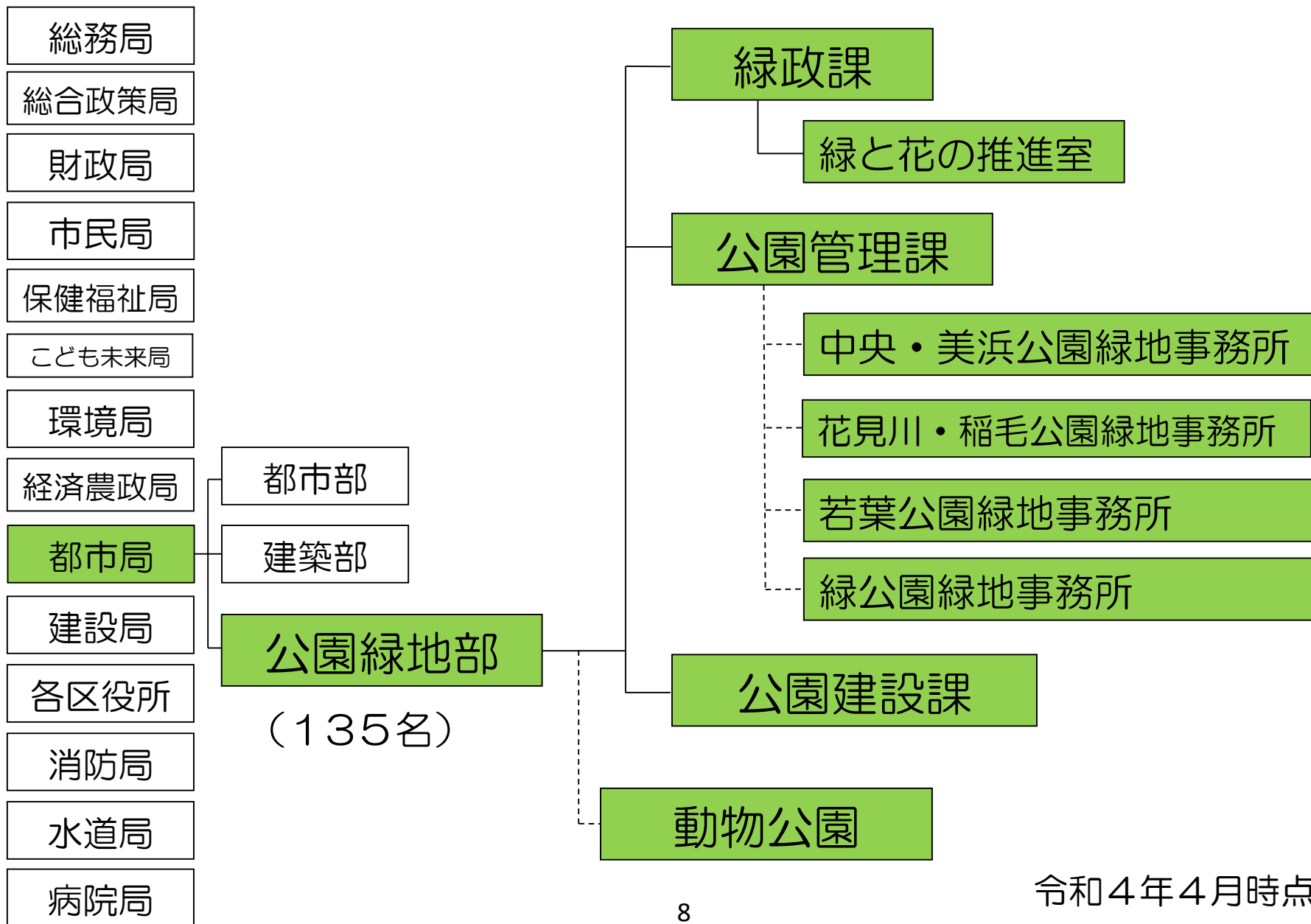


千葉市のみどり④

・ 緑と水辺の多機能性

- ①環境の保全・改善 …CO₂吸収、騒音軽減、ヒートアイランド緩和
- ②多様な生物の生息・生育 …動植物の生息・生育環境
- ③都市の防災 …火災延焼防止、避難場所、復興活動の拠点、雨水貯溜
- ④景観形成 …潤いある美しい街並み、四季の彩りを演出
- ⑤レクリエーション …憩い、自然とのふれあい、スポーツの場
- ⑥水源涵養 …地下水涵養、水質浄化 など

公園緑地部の組織①



公園緑地部の組織②



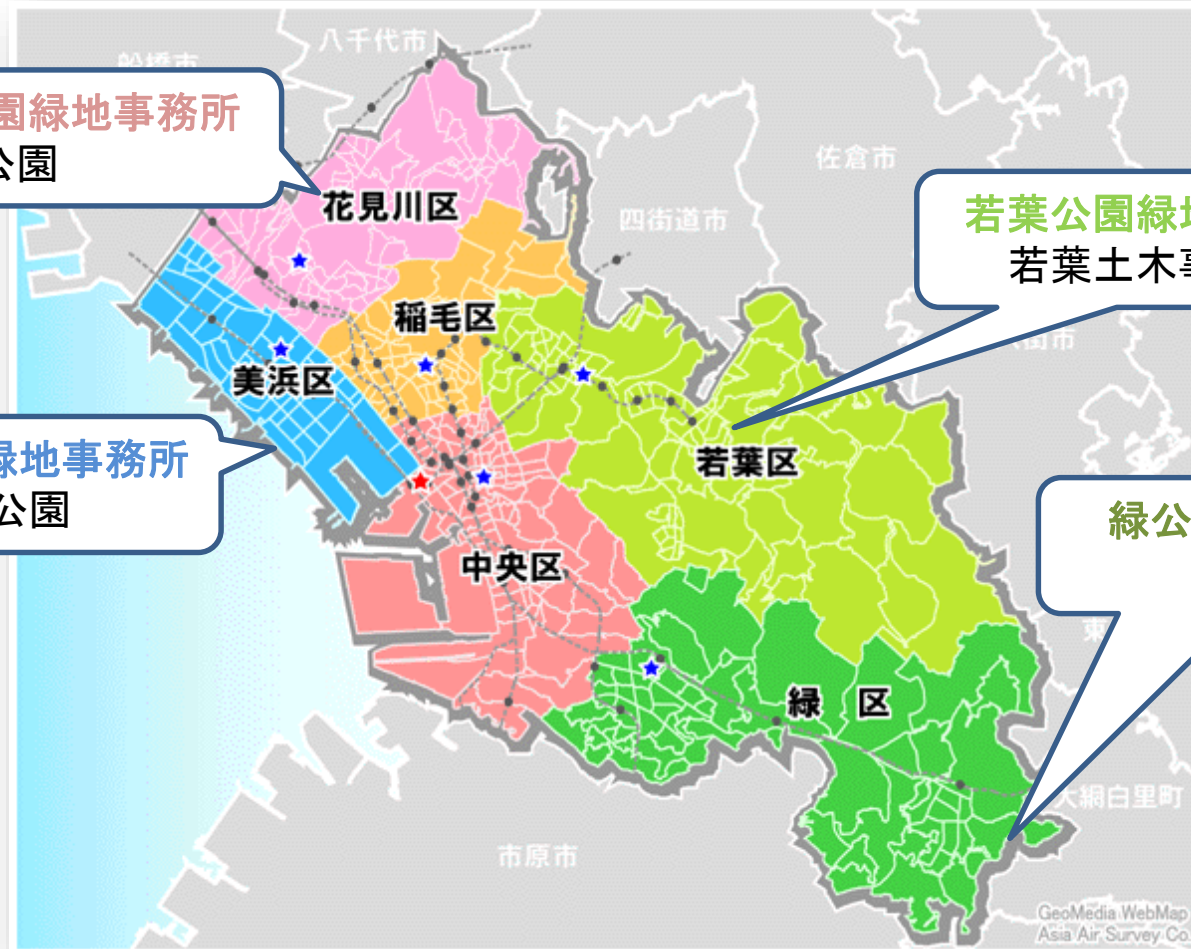
各公園緑地事務所

花見川・稲毛公園緑地事務所
花島公園

若葉公園緑地事務所
若葉土木事務所

中央・美浜公園緑地事務所
稲毛海浜公園

緑公園緑地事務所
昭和の森



各部署の仕事

緑政課



部筆頭課で、部全体に係る事業を取り扱う、一家の大黒柱的存在です。

●主な業務

- ・緑の基本計画
- ・民間活力導入事業
- ・大規模公園の再整備計画

公園管理課



公園や街路樹の管理を総括するリーダー的存在です。業者への指導も行います。

●主な業務

- ・開発事業者への指導
- ・市民緑地等の保全
- ・指定管理者の導入
- ・千葉マリスタジアム基金

緑と花の推進室



緑政課内の「室」という単位の組織。ちはなちゃんと一緒にイベントもやります。

●主な業務

- ・緑化推進事業
- ・花のあふれるまちづくり
- ・緑と水辺の基金

公園緑地事務所



実際に市民と触れ合い、各区内の公園を管理しています。

●主な業務

- ・公園の維持管理
- ・街路樹の維持管理
- ・公園の占用許可

動物公園



感動、癒し、そして学びの場として、皆様に愛される動物公園となるよう取り組んでいます。

●主な業務

- ・動物公園の管理運営
- ・動物の調査研究
- ・動物の教育的普及啓発

公園建設課



その名とおり、公園を造ったり、老朽化した施設を改修します。

●主な業務

- ・公園設計監督業務
- ・公園緑地の用地買収等の交渉
- ・公共施設緑化工事の監督業務

1日の仕事の流れ (公園管理課 施設班)

- 8:45 (出勤 メール確認)
- 9:00 始業
- 9:30 窓口対応
- 10:00 外出 開発の完了検査
- 11:00
- 12:00 昼休憩 (1時間)
- 13:00
- 13:30 外出 用地管理 (境界確認の立会い)
- 14:00
- 15:00 打ち合わせ 委託業者
- 16:00 公園のバリアフリー化改修の設計
- 17:00 支払事務等
- 17:45 終業 片付け
- 18:00 (退勤)



最近の取り組み

- 民間との連携で魅力的な公園づくりを推進

～千葉公園の再整備、稲毛海浜公園施設リニューアル、豊砂公園のパークマネジメント～



- 公園でのネーミングライツ導入

～ZOZOマリンスタジアム、フクダ電子アリーナ、京葉学院ライオン校など～

- だれもが遊べる広場づくり

～インクルーシブな遊び場の整備～



最後に

- 千葉市の緑の特徴は、バランスの良さ
- 工夫次第で公園の魅力がぐ~んとUP
- 結局は「人」、公園緑地部は明るく、風通しの良い職場環境を心掛けています

