

## 産業廃棄物処理計画

2023 年 6 月 21 日

千葉市長 殿



提出者

住 所 千葉県千葉市中央区川崎町1番地  
氏 名 JFEシビル株式会社鉄鋼土建事業部  
千葉事業所長 樋渡 一哉  
電話番号 043-262-2161

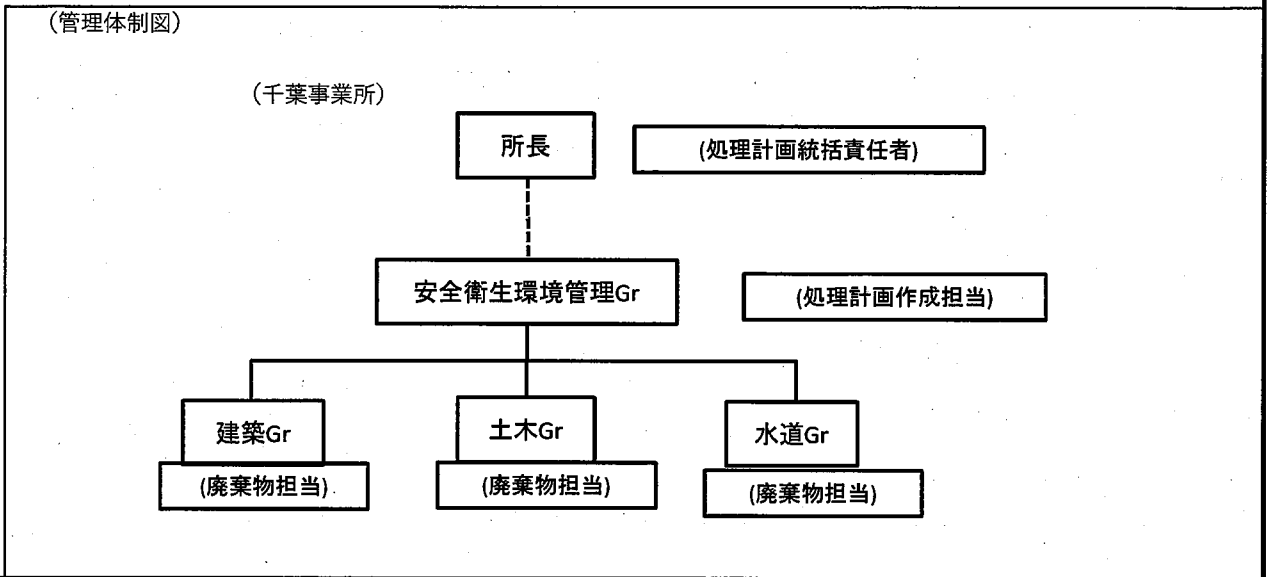
廃棄物の処理及び清掃に関する法律第12条第9項の規定に基づき、産業廃棄物の減量その他その処理に関する計画を作成したので、提出します。

事業場の名称	JFEシビル株式会社鉄鋼土建事業部千葉事業所
事業場の所在地	千葉市中央区川崎町1番地
計画期間	2023年4月1日から2024年3月31日

## 当該事業場において現に行っている事業に関する事項

① 事業の種類	大分類：建設業 中分類：総合工事業 小分類：建築工事業、土木工事業、舗装工事業、ほか
② 事業の規模	2022年度受注額 50.9億円
③ 従業員数	63人（社員52人 出向2人 派遣9人）
④産業廃棄物の一連の処理の工程	別紙 1のとおり

産業廃棄物の処理に係る管理体制に関する事項



産業廃棄物の排出の抑制に関する事項

①現状	【前年度 実績】		
	産業廃棄物の種類	別紙Ⅱのとおり	
	排 出 量	t	t
	(これまでに実施した取組) 熱回収処理業者への依頼量を増やすために「廃プラスチック類・木くず・紙くず」の3品目の分別回収に努めている。		
②計画	【目標】		
	産業廃棄物の種類	別紙Ⅱのとおり	
	排 出 量	t	t
	(今後実施する予定の取組) 安定型混合廃棄物及び管理型混合廃棄物に混入され処理されている、以下の品目の分別回収を推進する。 廃プラスチック類・木くず・紙くず (燃やすものと再利用するものへの仕分け)		

産業廃棄物の分別に関する事項

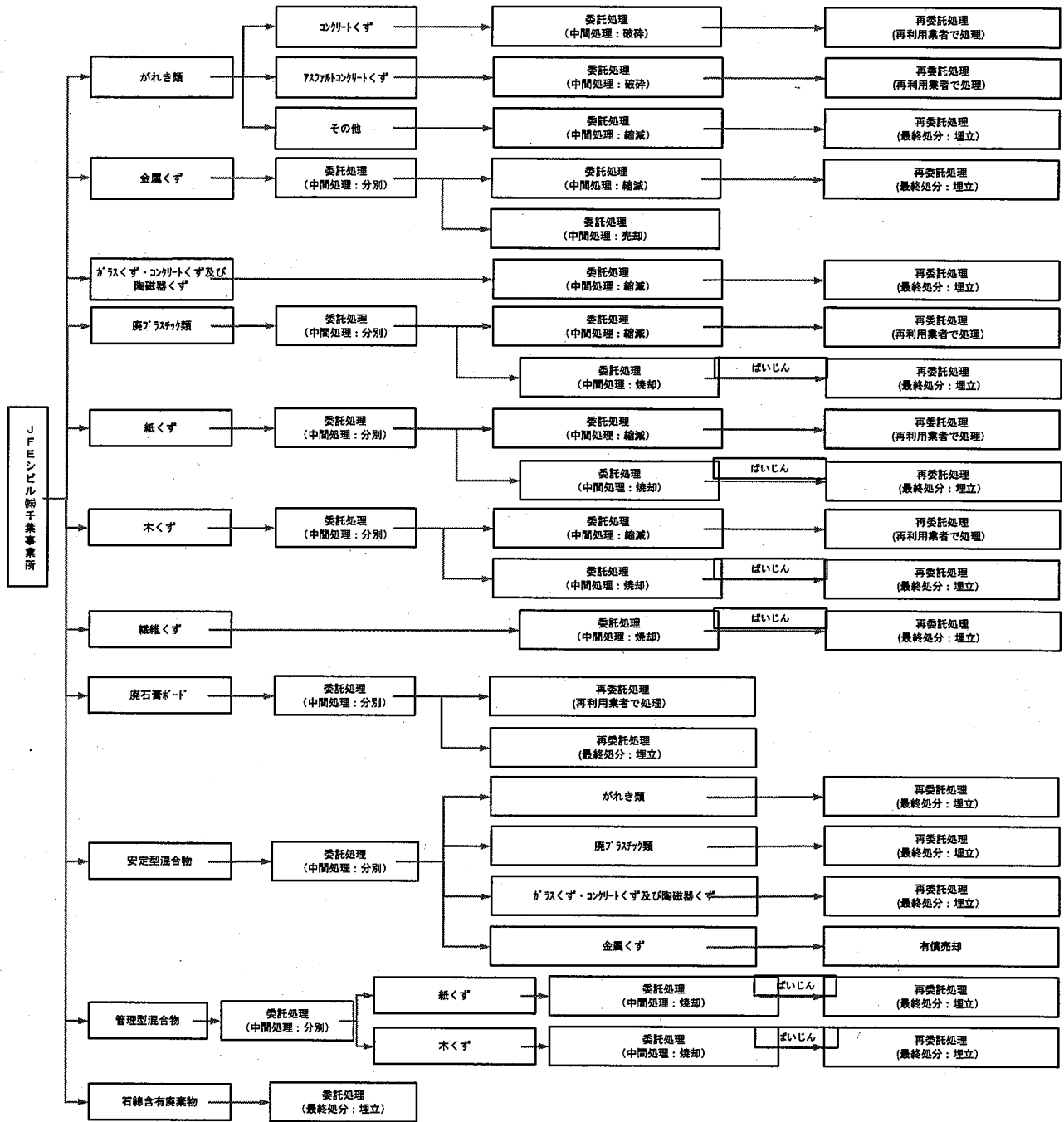
①現状	<p>(分別している産業廃棄物の種類及び分別に関する取組)</p> <p>がれき類、木くず、廃プラスチック類、廃石膏ボード類、ガラスくず・コンクリートくず及び陶磁器くず、金属くず、ダンボールについて分別回収に努めている。</p> <p>がれき類は再生砕石および再生合材として再利用するため、他の廃棄物が混入しないように工事段階から仕分けの対象としている。また、木くず・廃プラスチック類はフレコパックを活用し混合廃棄物になりにくように工夫をしている。</p>
②計画	<p>(今後、分別する予定の産業廃棄物の種類及び分別に関する取組)</p> <p>管理型及び安定型混合廃棄物を専用コンテナによる回収としているが、出きる限り分別するように努める。これらの分別品目を増やすことにより熱回収処理施設への排出量を増やすことで、埋立処理量の削減に寄与する。</p> <p>また、ダンボールを屋外で分別回収しているため降雨により再利用できない状態となっているものが多く発生し再生率が低いのでこれを改善する</p>

自ら行う産業廃棄物の再生利用に関する事項				
①現状	【前年度 ( 2022 年度) 実績】			
	産業廃棄物の種類			
	自ら再生利用を行った産業廃棄物	t	t	t
②計画	【目標】			
	産業廃棄物の種類			
	自ら再生利用を行う産業廃棄物の量	t	t	t
自ら行う産業廃棄物の中間処理に関する事項				
①現状	【前年度 ( 2022 年度) 実績】			
	産業廃棄物の種類			
	自ら熱回収を行った産業廃棄物の量	t	t	t
	自ら中間処理により減量した産業廃棄物	t	t	t
②計画	【目標】			
	産業廃棄物の種類			
	自ら熱回収を行った産業廃棄物の量	t	t	t
	自ら中間処理により減量した産業廃棄物	t	t	t
自ら行う産業廃棄物の埋立処分又は海洋投入処分に関する事項				
①現状	【前年度 ( 2022 年度) 実績】			
	産業廃棄物の種類			
	自ら埋立処分又は海洋投入処分を行う産業廃棄物の量	t	t	t
②計画	【目標】			
	産業廃棄物の種類			
	自ら埋立処分又は海洋投入処分を行う産業廃棄物の量	t	t	t

## 産業廃棄物の処理の委託に関する事項

【前年度 (2022年度) 実績】			
①現状	産業廃棄物の種類	別紙Ⅲのとおり	
	全処理委託量	t	t
	優良認定処理業者への処理委託量	t	t
	再生利用業者への処理委託量	t	t
	認定熱回収業者への処理委託量	t	t
	認定熱回収業者以外の熱回収を行う業者への処理委託量	t	t
【目標】			
②計画	産業廃棄物の種類	別紙Ⅲのとおり	
	全処理委託量	t	t
	優良認定処理業者への処理委託量	t	t
	再生利用業者への処理委託量	t	t
	認定熱回収業者への処理委託量	t	t
	認定熱回収業者以外の熱回収を行う業者への処理委託量	t	t
※事務処理欄			

④産業廃棄物の一連の処理の工程



産業廃棄物の抑制に関する事項

①現状	【前年度（2022年度）実績】				
	産業廃棄物の種類	コンクリートがら	アスコンがら	その他がれき類	ガラス・陶磁器くず
	排出量	1274.58 t	3451.76 t	10.94 t	11.00 t
②計画	【目標】				
	産業廃棄物の種類	コンクリートがら	アスコンがら	その他がれき類	ガラス・陶磁器くず
	排出量	1300.00 t	3500.00 t	12.00 t	10.00 t
①現状	【前年度（2022年度）実績】				
	産業廃棄物の種類	廃プラスチック類	金属くず	紙くず	木くず
	排出量	44.63 t	4.52 t	1.20 t	66.83 t
②計画	【目標】				
	産業廃棄物の種類	廃プラスチック類	金属くず	紙くず	木くず
	排出量	45.00 t	5.00 t	1.00 t	70.00 t
①現状	【前年度（2022年度）実績】				
	産業廃棄物の種類	石膏ボード（陶磁器くず）	安定型混合廃棄物	管理型混合廃棄物	汚泥
	排出量	6.30 t	11.76 t	57.07 t	0 t
②計画	【目標】				
	産業廃棄物の種類	石膏ボード（陶磁器くず）	安定型混合廃棄物	管理型混合廃棄物	汚泥
	排出量	6.00 t	12.00 t	60.00 t	0 t
①現状	【前年度（2022年度）実績】				
	産業廃棄物の種類	石棉含有廃棄物（陶磁器くず）	石棉含有廃棄物（がれき類）	石棉含有廃棄物（廃プラ）	
	排出量	2.50 t	5.18 t	0.70 t	t
②計画	【目標】				
	産業廃棄物の種類	石棉含有廃棄物（陶磁器くず）	石棉含有廃棄物（がれき類）	石棉含有廃棄物（廃プラ）	
	排出量	2.00 t	5.00 t	0.20 t	t
①現状	【前年度（2022年度）実績】				
	産業廃棄物の種類				
	排出量	t	t	t	t
②計画	【目標】				
	産業廃棄物の種類				
	排出量	t	t	t	t
①現状	【前年度（2022年度）実績】				
	産業廃棄物の種類				
	排出量	t	t	t	t
②計画	【目標】				
	産業廃棄物の種類			t	
	排出量	t	t	t	t

産業廃棄物の処理の委託に関する事項					
①現状	【前年度（2022年度）実績】				
	産業廃棄物の種類	コンクリートがら	アスコンがら	その他がれき類	ガラス・陶磁器くず
	全処理委託量	1274.58 t	3454.76 t	10.94 t	11.00 t
	優良認定処理業者への 処理委託量	101.25 t	2.96 t	4.44 t	11.00 t
	再生利用業者への処理 委託量	1274.58 t	3454.76 t	10.94 t	0.00 t
	認定熱回収業者への処 理委託量	0.00 t	0.00 t	0.00 t	0.00 t
	認定熱回収業者以外の 熱回収を行う業者への	0.00 t	0.00 t	0.00 t	0.00 t
②計画	【目標】				
	産業廃棄物の種類	コンクリートがら	アスコンがら	その他がれき類	ガラス・陶磁器くず
	全処理委託量	1300.00 t	3500.00 t	12.00 t	10.00 t
	優良認定処理業者への 処理委託量	100.00 t	10.00 t	5.00 t	10.00 t
	再生利用業者への処理 委託量	1300.00 t	3500.00 t	12.00 t	0.00 t
	認定熱回収業者への処 理委託量	0.00 t	0.00 t	0.00 t	0.00 t
	認定熱回収業者以外の 熱回収を行う業者への	0.00 t	0.00 t	0.00 t	0.00 t
①現状	【前年度（2022年度）実績】				
	産業廃棄物の種類	廃プラスチック類	金属くず	紙くず	木くず
	全処理委託量	44.63 t	4.52 t	1.20 t	66.83 t
	優良認定処理業者への 処理委託量	44.63 t	4.52 t	1.20 t	66.83 t
	再生利用業者への処理 委託量	10.15 t	4.52 t	0.60 t	56.93 t
	認定熱回収業者への処 理委託量	21.84 t	0.00 t	0.27 t	0.00 t
	認定熱回収業者以外の 熱回収を行う業者への	0.00 t	0.00 t	0.00 t	0.00 t
②計画	【目標】				
	産業廃棄物の種類	廃プラスチック類	金属くず	紙くず	木くず
	全処理委託量	45.00 t	5.00 t	1.00 t	70.00 t
	優良認定処理業者への 処理委託量	45.00 t	5.00 t	1.00 t	70.00 t
	再生利用業者への処理 委託量	10.00 t	5.00 t	0.50 t	60.00 t
	認定熱回収業者への処 理委託量	20.00 t	0.00 t	0.30 t	0.00 t
	認定熱回収業者以外の 熱回収を行う業者への	0.00 t	0.00 t	0.00 t	0.00 t
①現状	【前年度（2022年度）実績】				
	産業廃棄物の種類	石膏ボード（陶磁器くず）	安定型混合廃棄物	管理型混合廃棄物	汚泥
	全処理委託量	6.30	11.76	57.07 t	0.00 t
	優良認定処理業者への 処理委託量	6.30	11.76	57.07 t	0.00 t
	再生利用業者への処理 委託量	2.70	2.76	23.27 t	0.00 t
	認定熱回収業者への処 理委託量	0.00	3.26	16.56 t	0.00 t
	認定熱回収業者以外の 熱回収を行う業者への	0.00	0.00	0.00 t	0.00 t
②計画	【目標】				
	産業廃棄物の種類	石膏ボード（陶磁器くず）	安定型混合廃棄物	管理型混合廃棄物	汚泥
	全処理委託量	6.00 t	12.00 t	60.00 t	0.00 t
	優良認定処理業者への 処理委託量	6.00 t	12.00 t	60.00 t	0.00 t
	再生利用業者への処理 委託量	3.00 t	3.00 t	25.00 t	0.00 t
	認定熱回収業者への処 理委託量	0.00 t	3.00 t	15.00 t	0.00 t
	認定熱回収業者以外の 熱回収を行う業者への	0.00 t	0.00 t	0.00 t	0.00 t

産業廃棄物の処理の委託に関する事項

		【前年度（2022年度）実績】			
産業廃棄物の種類		石綿含有廃棄物（陶磁器くず）	石綿含有廃棄物（がれき類）	石綿含有廃棄物（廃プラ）	
①現状	全処理委託量	2.50 t	5.18 t	0.70 t	
	優良認定処理業者への 処理委託量	2.50 t	5.18 t	0.70 t	
	再生利用業者への処理 委託量	0.87 t	0.00 t	0.30 t	
	認定熱回収業者への処 理委託量	0.00 t	0.00 t	0.00 t	
	認定熱回収業者以外の 熱回収を行う業者への 処理委託量	0.00 t	0.00 t	0.00 t	
		【目標】			
産業廃棄物の種類		石綿含有廃棄物（陶磁器くず）	石綿含有廃棄物（がれき類）	石綿含有廃棄物（廃プラ）	
②計画	全処理委託量	2.00 t	5.00 t	0.50 t	
	優良認定処理業者への 処理委託量	2.00 t	5.00 t	0.50 t	
	再生利用業者への処理 委託量	2.00 t	0.00 t	0.20 t	
	認定熱回収業者への処 理委託量	0.00 t	0.00 t	0.00 t	
	認定熱回収業者以外の 熱回収を行う業者への 処理委託量	0.00 t	0.00 t	0.00 t	