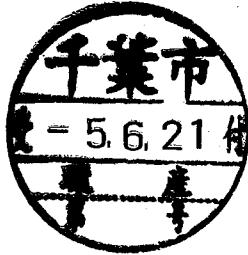


（第1面）

特別管理産業廃棄物処理計画書

令和 5年 6月 20日

千葉市長 殿



提出者

住所 千葉県千葉市中央区新千葉 2-2-3

氏名 医療法人緑栄会

理事長 入江康文

電話番号 043-246-2271

廃棄物の処理及び清掃に関する法律第12条の2第10項の規定に基づき、特別管理産業廃棄物の減量その他その処理に関する計画を作成したので提出します。

事業場の名称	医療法人緑栄会 三愛記念病院
事業場の所在地	千葉県千葉市中央区新千葉2-2-3
計画期間	令和5年4月1日 ~ 令和6年3月31日
当該事業場において現に行っている事業に関する事項	
①事業の種類	医療・福祉・病院
②事業の規模	180床
③従業員数	277名（常勤235名、非常勤42名）

④特別管理産業廃棄物の一連の処理の工程	排出事業所： 医療法緑栄会 三愛記念病院 ↓ 収集運搬： 特別管理産業廃棄物許可業者へ委託 ↓ 中間処理： 特別管理作業廃棄物許可業者へ委託
---------------------	--

(日本工業規格 A列4番)

(第2面)

特別管理産業廃棄物の処理に係る管理体制に関する事項			
(別紙2)			
特別管理産業廃棄物の排出の抑制に関する事項			
1 現状	<b>【前年度(令和4年度)実績】</b>		
	特別管理産業廃棄物の種類	感染性産業廃棄物	
	排出量	81.205 t	t
	(これまでに実施した取組) ・一般廃棄物と感染性廃棄物との分別を徹底 ・各廃棄内容物の調査及び再分別等		
② 計画	<b>【目標】</b>		
	特別管理産業廃棄物の種類	感染性産業廃棄物	
	排出量	75 t	t

	(今後実施する予定の取組) <ul style="list-style-type: none"> <li>・リサイクル可能なものを率先して導入。</li> <li>・分別の徹底と効率化を図る。</li> <li>・感染性廃棄物及び保管場所管理を徹底する。</li> </ul>
特別管理産業廃棄物の分別に関する事項	
1 現状	(分別している特別管理産業廃棄物の種類及び分別に関する取組) <ul style="list-style-type: none"> <li>・鋭利物と固形物の分別</li> <li>・保管管理の徹底</li> </ul>
2 計画	(今後分別する予定の特別管理産業廃棄物の種類及び分別に関する取組) <ul style="list-style-type: none"> <li>・感染性廃棄物の管理を部署別に徹底する。</li> <li>・一般廃棄物と感染性廃棄物の分別を徹底する。</li> </ul>

(第3面)

自ら行う特別管理産業廃棄物の再生利用に関する事項			
1 現状	【前年度（令和4年度）実績】		
	特別管理産業廃棄物の種類	感染性産業廃棄物	
	自ら再生利用を行った特別管理産業廃棄物の量	0 t	t
	(これまでに実施した取組) <ul style="list-style-type: none"> <li>・感染性廃棄物の再生利用について行ったことはない。</li> </ul>		
②計画	【目標】		
	特別管理産業廃棄物の種類	感染性産業廃棄物	
	自ら再生利用を行う特別管理産業廃棄物の量	0 t	t
	(今後実施する予定の取組) <ul style="list-style-type: none"> <li>・今後も予定はない。</li> </ul>		
自ら行う特別管理産業廃棄物の中間処理に関する事項			
1 現状	【前年度（令和4年度）実績】		
	特別管理産業廃棄物の種類	感染性産業廃棄物	
	自ら熱回収を行った特別管理産業廃棄物の量	0 t	t

	自ら中間処理により減量した 特別管理産業廃棄物の量	0 t	t
	(これまでに実施した取組) ・自ら施設を設置し処理はしていない。		
②計画	【目標】		
	特別管理産業廃棄物の種類	感染性産業廃棄物	
	自ら熱回収を行う 特別管理産業廃棄物の量	0 t	t
	自ら中間処理により減量する 特別管理産業廃棄物の量	0 t	t
	(今後実施する予定の取組) ・今後も予定はない。		

(第4面)

自ら行う特別管理産業廃棄物の埋立処分に関する事項			
1 現状	【前年度(令和4年度)実績】		
	特別管理産業廃棄物の種類	感染性産業廃棄物	
	自ら埋立処分を行 った 特別管理産業廃棄物の量	0 t	t
	(これまでに実施した取組) ・感染性廃棄物の直接埋立は行っていない。		
②計画	【目標】		
	特別管理産業廃棄物の種類	感染性産業廃棄物	
	自ら埋立処分を行 う 特別管理産業廃棄物の量	0 t	t
	(今後実施する予定の取組) ・今後も予定はない。		

特別管理産業廃棄物の処理の委託に関する事項			
1 現状	【前年度（令和4年度）実績】		
	特別管理産業廃棄物の種類	感染性産業廃棄物	
	全処理委託量	81,205 t	t
	優良認定処理業者への 処理委託量	0 t	t
	再生利用業者への 処理委託量	0 t	t
	認定熱回収業者への 処理委託量	0 t	t
	認定熱回収業者以外の熱 回収を行う業者への 処理委託量	0 t	t
	（これまでに実施した取組） <ul style="list-style-type: none"> <li>・ 中間処理後の残渣等については、出来る限り再生利用化を要望。</li> <li>・ 環境負担の少ない製品を積極的に導入。</li> </ul>		

(第5面)

②計画	【目標】		
	特別管理産業廃棄物の種類	感染性産業廃棄物	
	全処理委託量	75 t	t
	優良認定処理業者への 処理委託量	0 t	t
	再生利用業者への 処理委託量	0 t	t
	認定熱回収業者への 処理委託量	0 t	t
	認定熱回収業者以外の熱 回収を行う業者への 処理委託量	0 t	t

		<p>(今後実施する予定の取組)</p> <ul style="list-style-type: none"> <li>・引き続き、上記実施内容の継続。</li> <li>・職員の環境意識向上。</li> <li>・分別を徹底していく。</li> </ul>
<p>※事務処理欄</p>		

【追記事項】

※ 昨年（令和3年）度実績 排出量 74.98t

※ 令和2年度より電子マニフェスト使用

備考

- 1 前年度の特別管理産業廃棄物の発生量が 50 トン以上の事業場ごとに 1 枚作成すること。
- 2 当該年度の 6 月 30 日までに提出すること。
- 3 「当該事業場において現に行っている事業に関する事項」の欄は、以下に従って記入すること。
  - (1)① 欄には、日本標準産業分類の区分を記入すること。
  - (2)② 欄には、製造業の場合における製造品出荷額（前年度実績）、建設業の場合における元請完成工事高（前年度実績）、医療機関の場合における病床数（前年度末時点）等の業種に応じ事業規模が分かるような前年度の実績を記入すること。
  - (3)④ 欄には、当該事業場において生ずる特別管理産業廃棄物についての発生から最終処分が終了するまでの一連の処理の工程（当該処理を委託する場合は、委託の内容を含む。）を記入すること。
- 4 「自ら行う特別管理産業廃棄物の中間処理に関する事項」の欄には、特別管理産業廃棄物の種類ごとに、自ら中間処理を行うに際して熱回収を行った場合における熱回収を行った特別管理産業廃棄物の量と、自ら中間処理を行うことによって減量した量について、前年度の実績、目標及び取組を記入すること。
- 5 「自ら行う特別管理産業廃棄物の埋立処分に関する事項」の欄には、特別管理産業廃棄物の種類ごとに、埋立処分した量を記入すること。なお、中間処理を行うことにより特別管理産業廃棄物に該当しなくなった産業廃棄物を海洋投入処分するときは、その量も含めて記入すること。
- 6 「特別管理産業廃棄物の処理の委託に関する事項」の欄には、特別管理産業廃棄物の種類ごとに、全処理委託量を記入するほか、その内数として、優良認定処理業者（廃棄物の処理及び清掃に関する法律施行令第 6 条の 14 第 2 号に該当する者）への処理委託量、処理業者への再生利用委託量、認定熱回収施設設置者（廃棄物の処理及び清掃に関する法律第 15 条の 3 の 3 第 1 項の認定を受けた者）である処理業者への焼却処理委託量及び認定熱回収施設設置者以外の熱回収を行っている処理業者への焼却処理委託量について、前年度実績、目標及び取組を記入すること。
- 7 それぞれの欄に記入すべき事項の全てを記入することができないときは、当該欄に「別紙の

とおりと記入し、当該欄に記入すべき内容を記入した別紙を添付すること。また、特別管理産業廃棄物の種類が3以上あるときは、前年度実績及び目標の欄に「別紙のとおり」と記入し、当該欄に記入すべき内容を記入した別紙を添付すること。また、それぞれの欄に記入すべき事項がないときは、「—」を記入すること。

8 ※欄は記入しないこと。

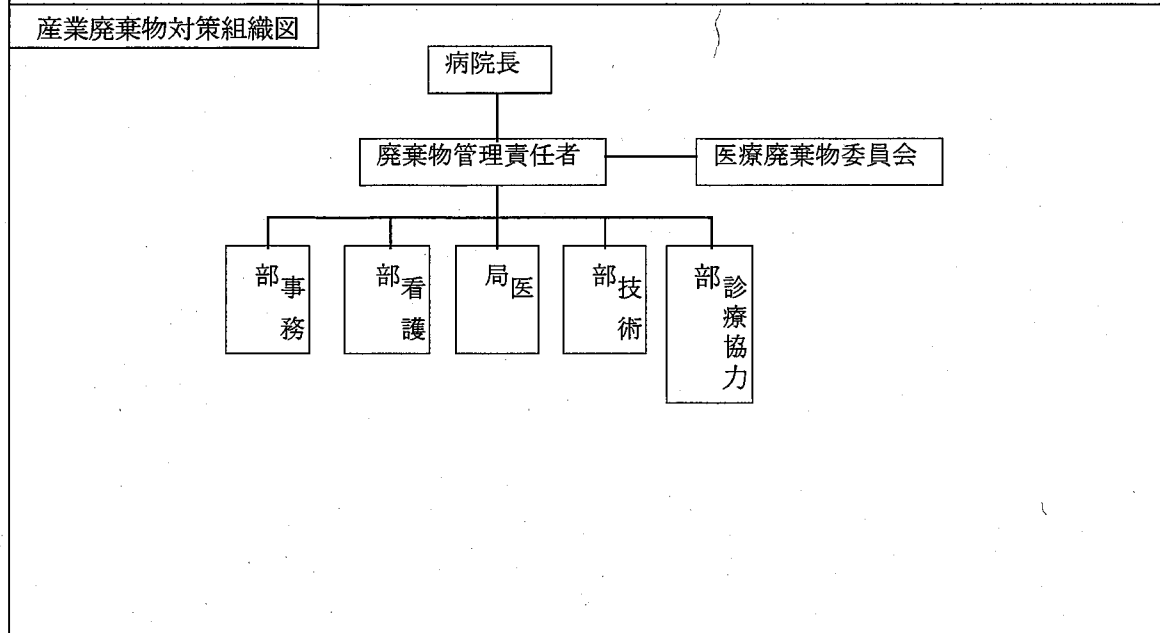
別紙2

**特別管理産業廃棄物の処理に係る管理体制に関する事項**

統括責任者	所属 事務部施設課 職名 施設課長	氏名 高橋 浩一
廃棄物担当組織名称	施設課	廃棄物担当組織人数 7



技術管理 者	職名 資格	氏名 連絡先電話番号 043-246-2271
特別管理産業廃棄物 管理責任 者	職名 院長 資格 医師	氏名 入江 康文 連絡先電話番号 043-246-2271
管理規定及び処理計画	昨年度と変更なし	



担当部門 名	業 務 内 容
技 術 部	透析室の人工透析器等の回収
看 護 部	透析室の人工透析器等の回収及び病棟・外来・手術室等で排出された 廃棄物の分別
施 設 課	施設内各所で排出された廃棄物の回収・分別・保管

