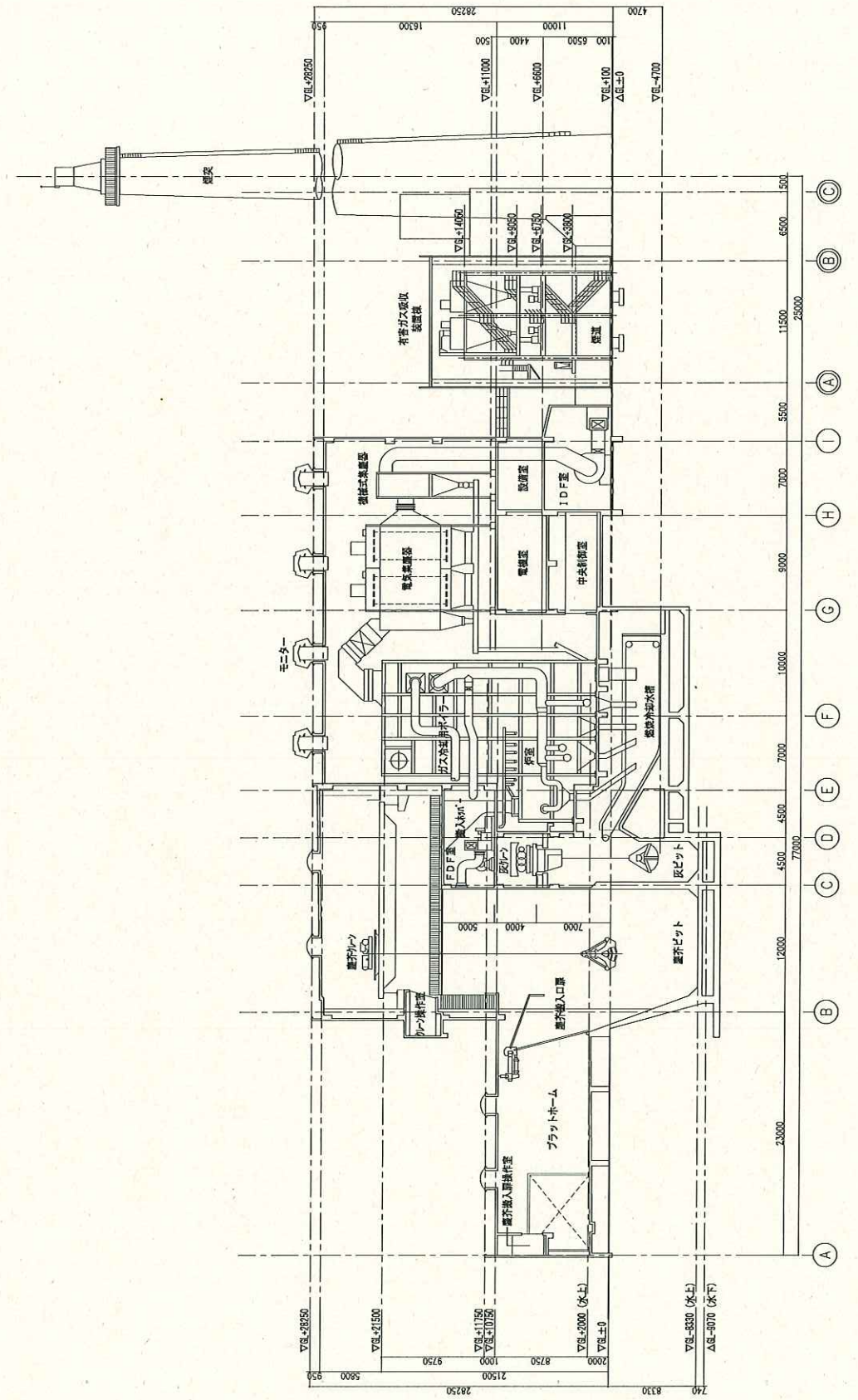
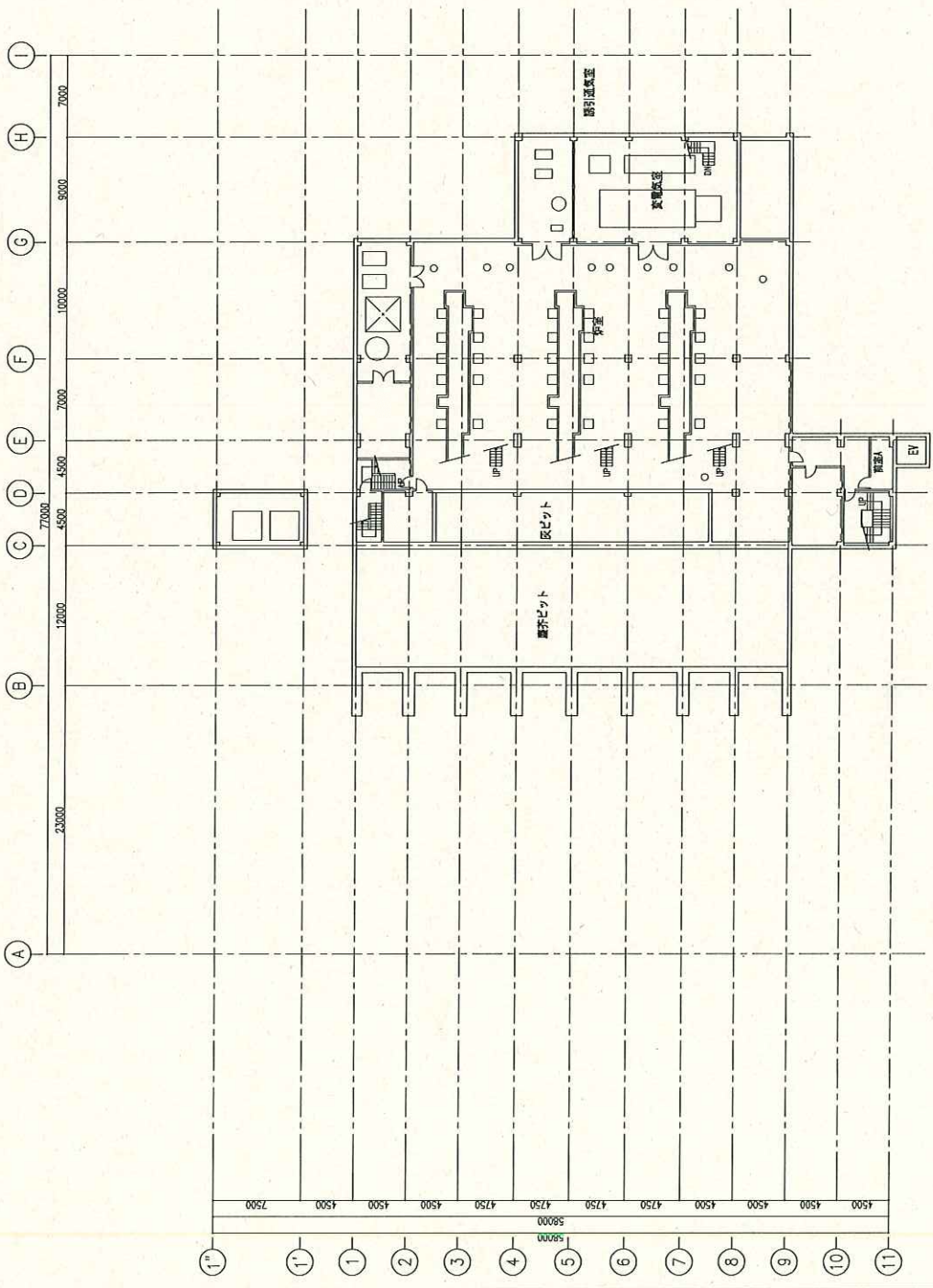
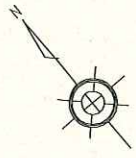


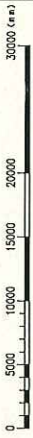
北谷津清掃工場敷地内建物図面

(1) 北谷津清掃工場





1階平面図

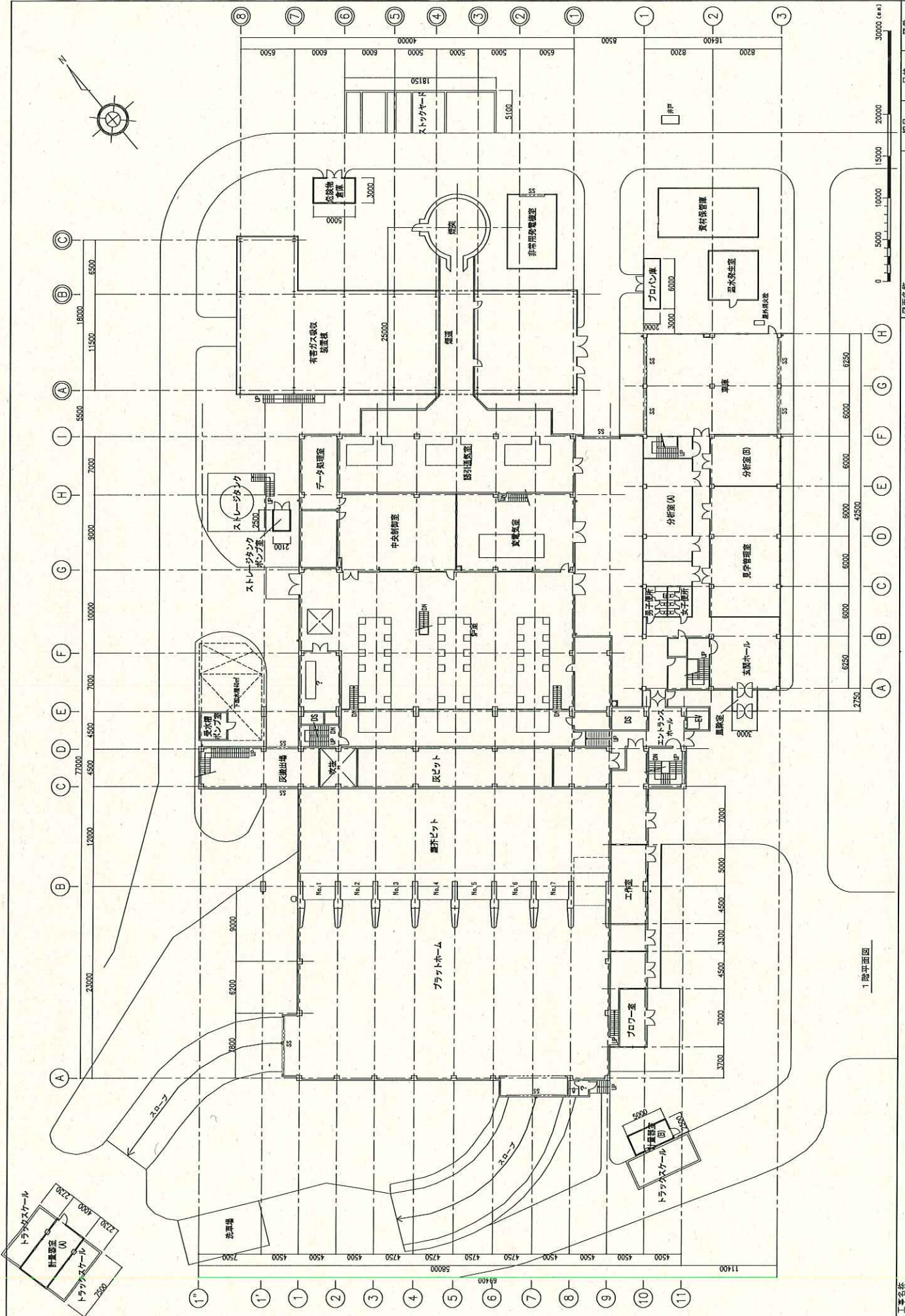


図面名称	1階平面図	
縮尺	A1=1:200 A3=1:400	頁数
日付	2015.3.05	図群
		XX-XX

千葉市北谷清掃工場解体工事

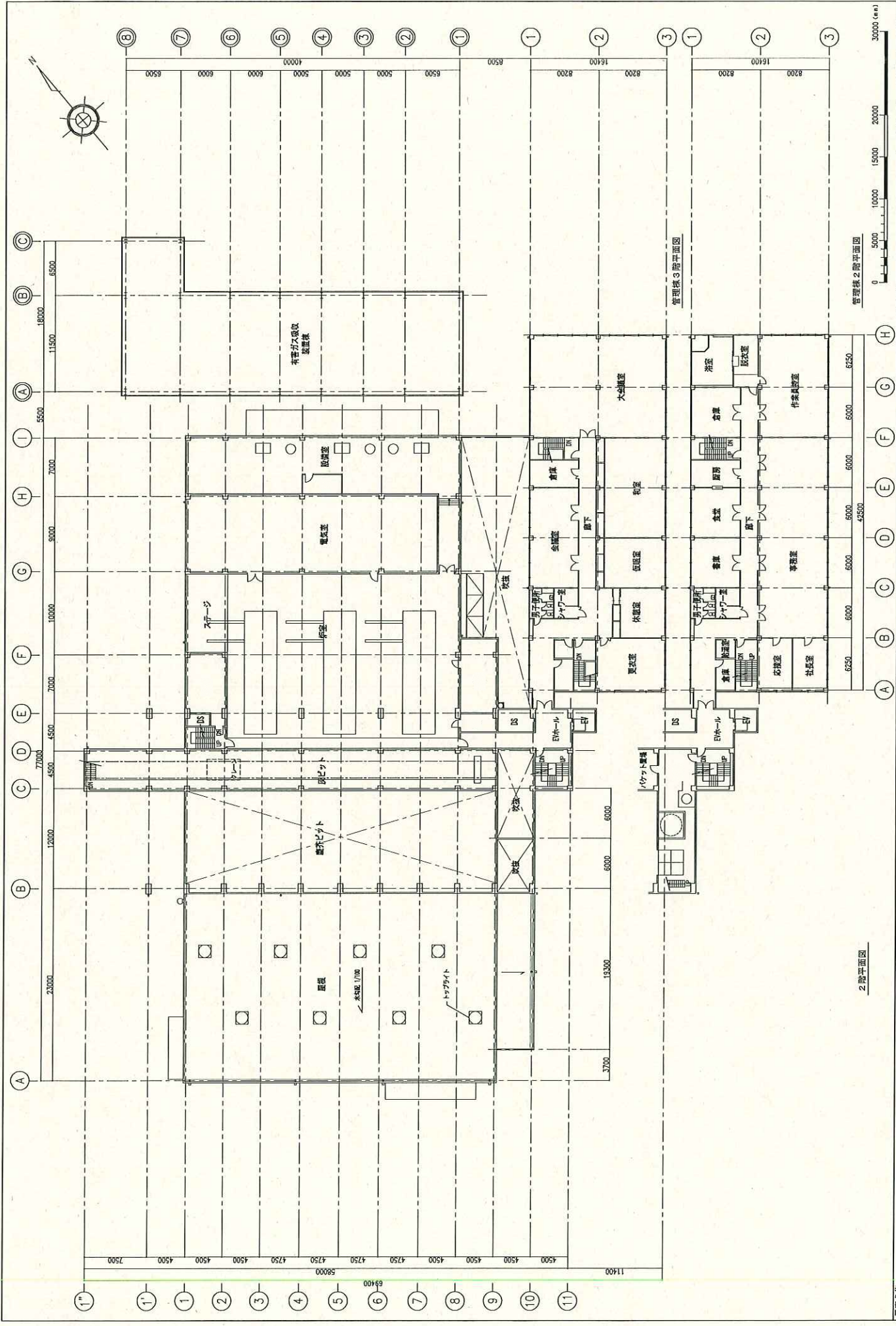
1階平面図

千葉市北谷清掃工場解体工事



図面名称	1階平面図		
縮尺	A1=1:200	A3=1:400	日付
図番	XX-XX		
工事名称	千葉市 北谷津清掃工場解体工事		
2015.3.05			

1階平面図



管理棟 2階平面図

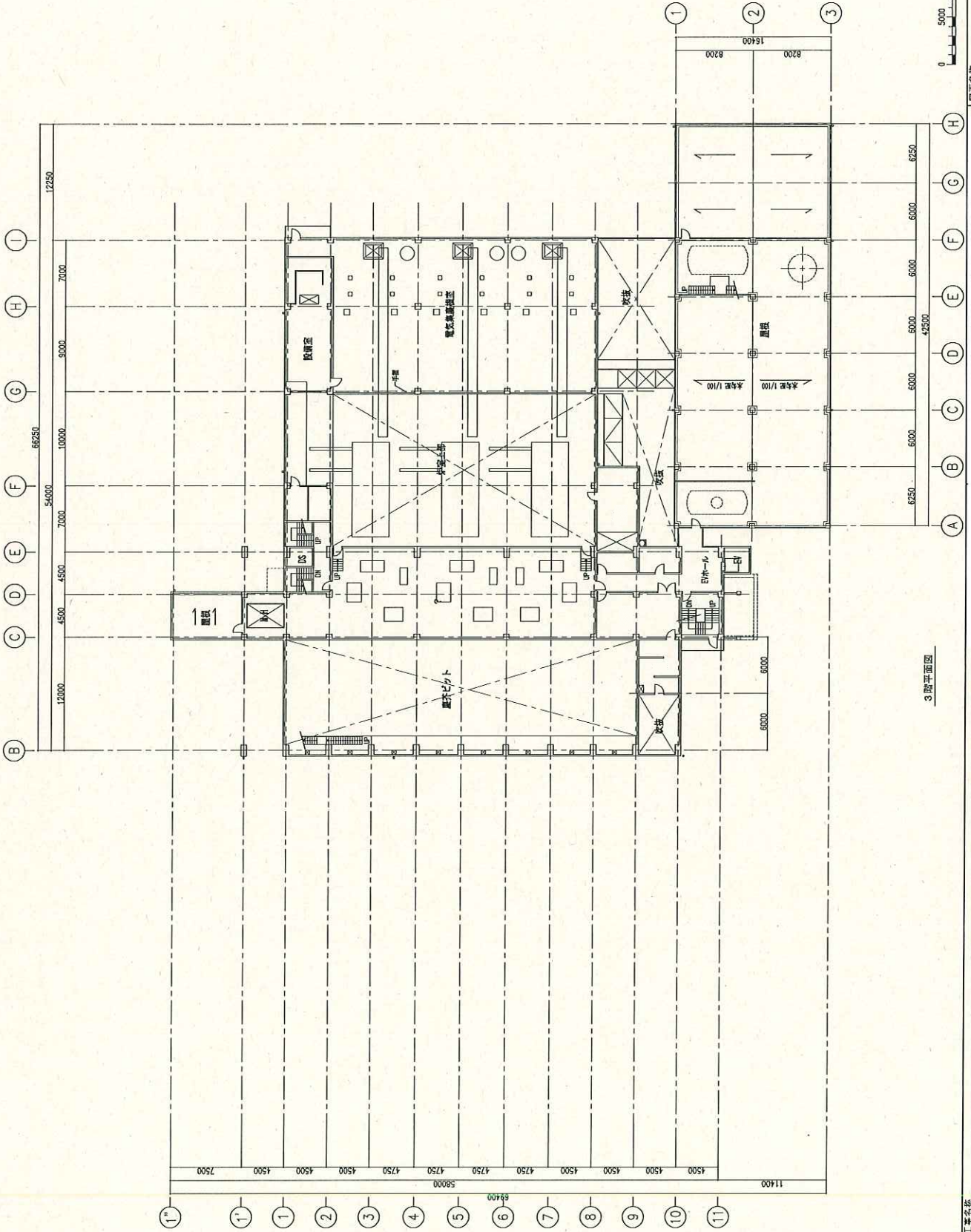
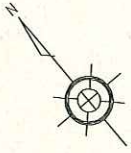
2階平面図



図面名称	2階平面図	
縮尺	A1=1:200	A3=1:400
日付	2015.3.05	
図番	XX-XX	

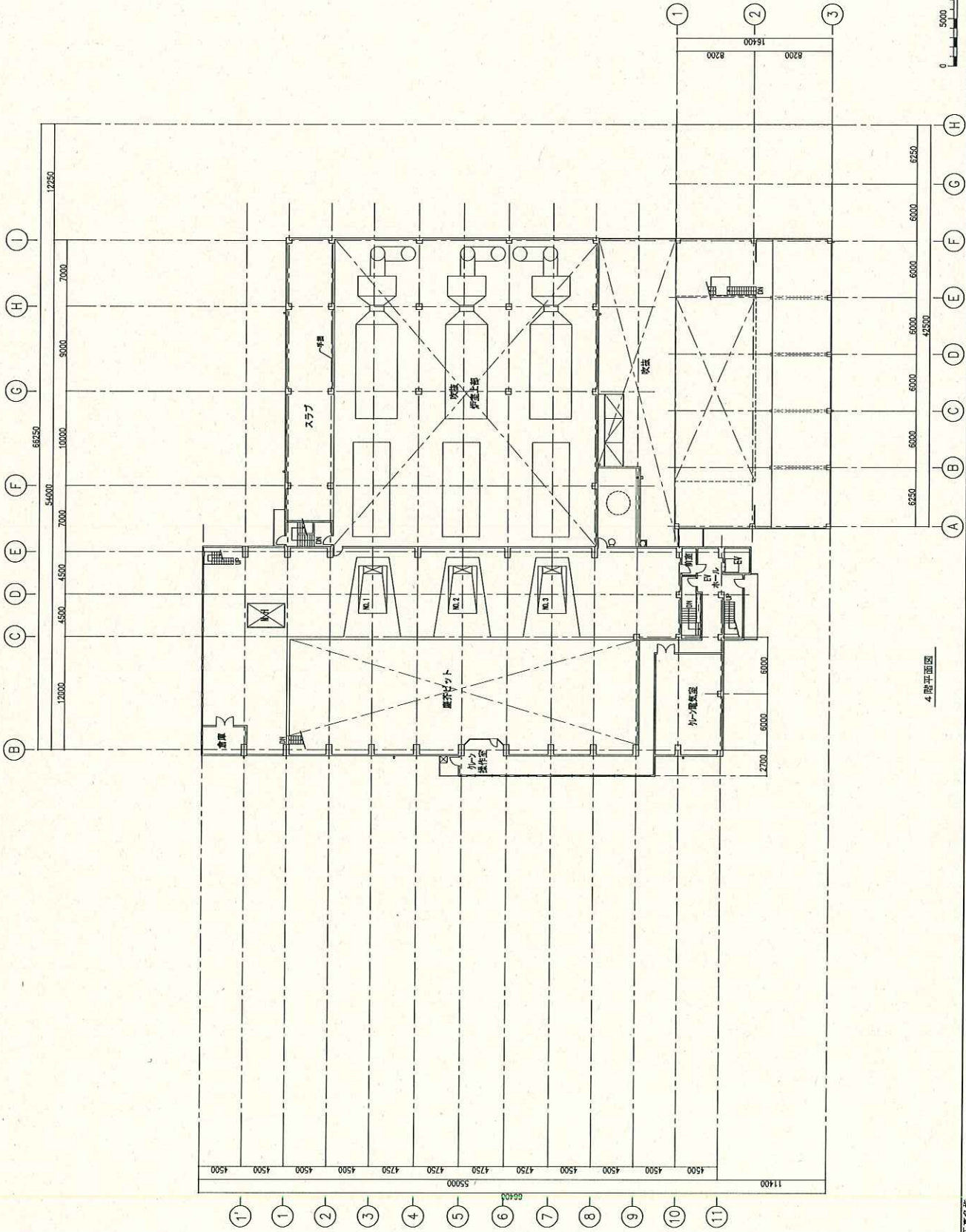
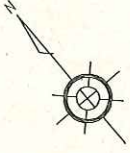
千葉市 北谷湾清掃工場解体工事

工事名称



3階平面図

図面名称	3階平面図	
縮尺	A1=1:200	A3=1:400
日付	2015.3.05	
図番	XX-XX	



4.階平面図

工事名称

千葉市 北谷清掃工場解体工事

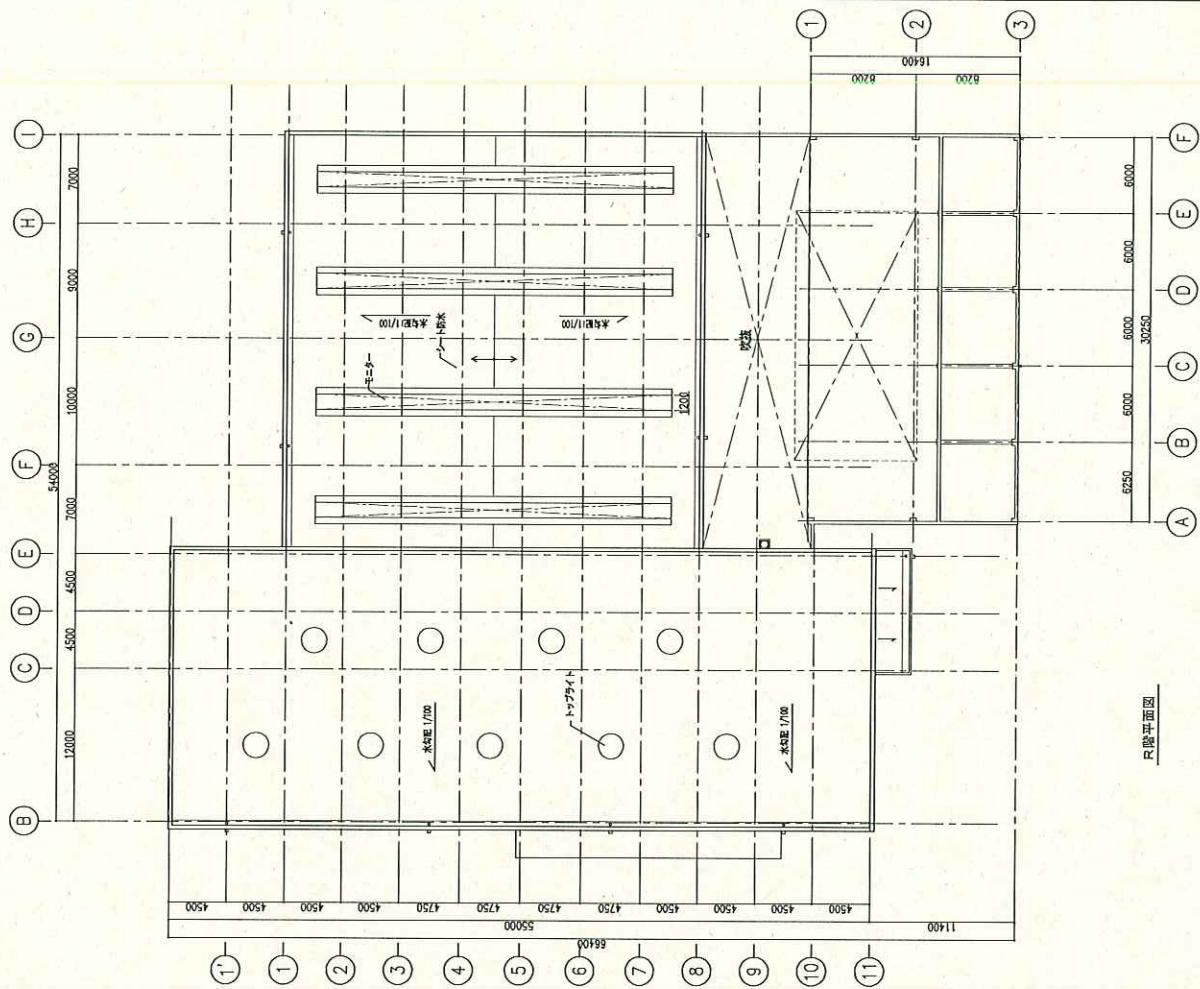
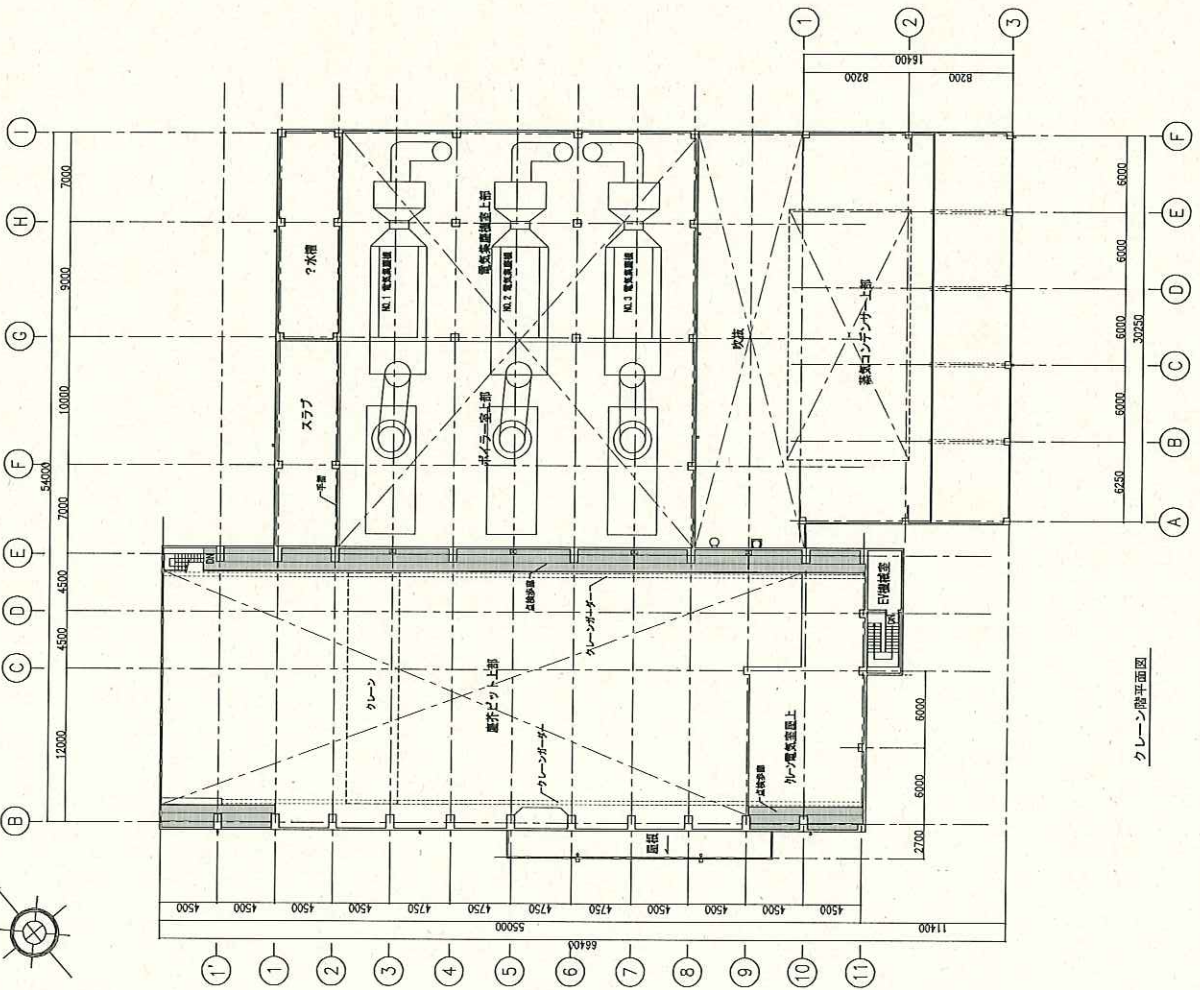
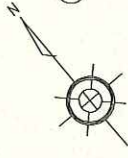
図面名称

4階平面図

縮尺  
A1=1:200  
A3=1:400

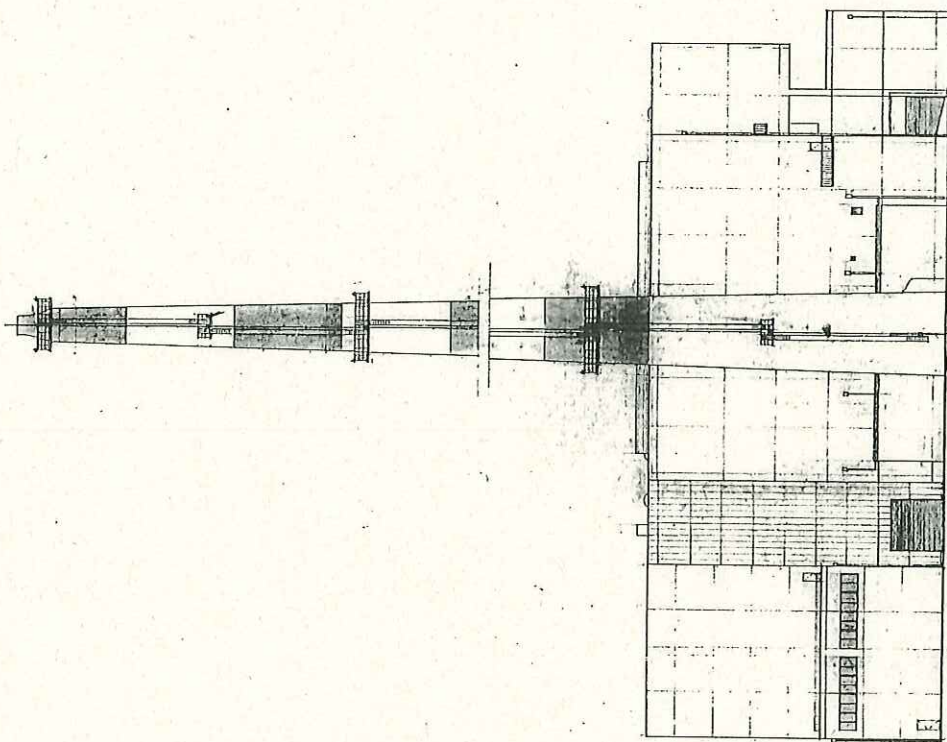
日付  
2015.3.05

図番  
XX-XX



図面名称	クレーン階・R階平面図	
縮尺	A1=1:200 A3=1:400	日付
図番	2015.3.05	図番
	XX-XX	





比例 1:200

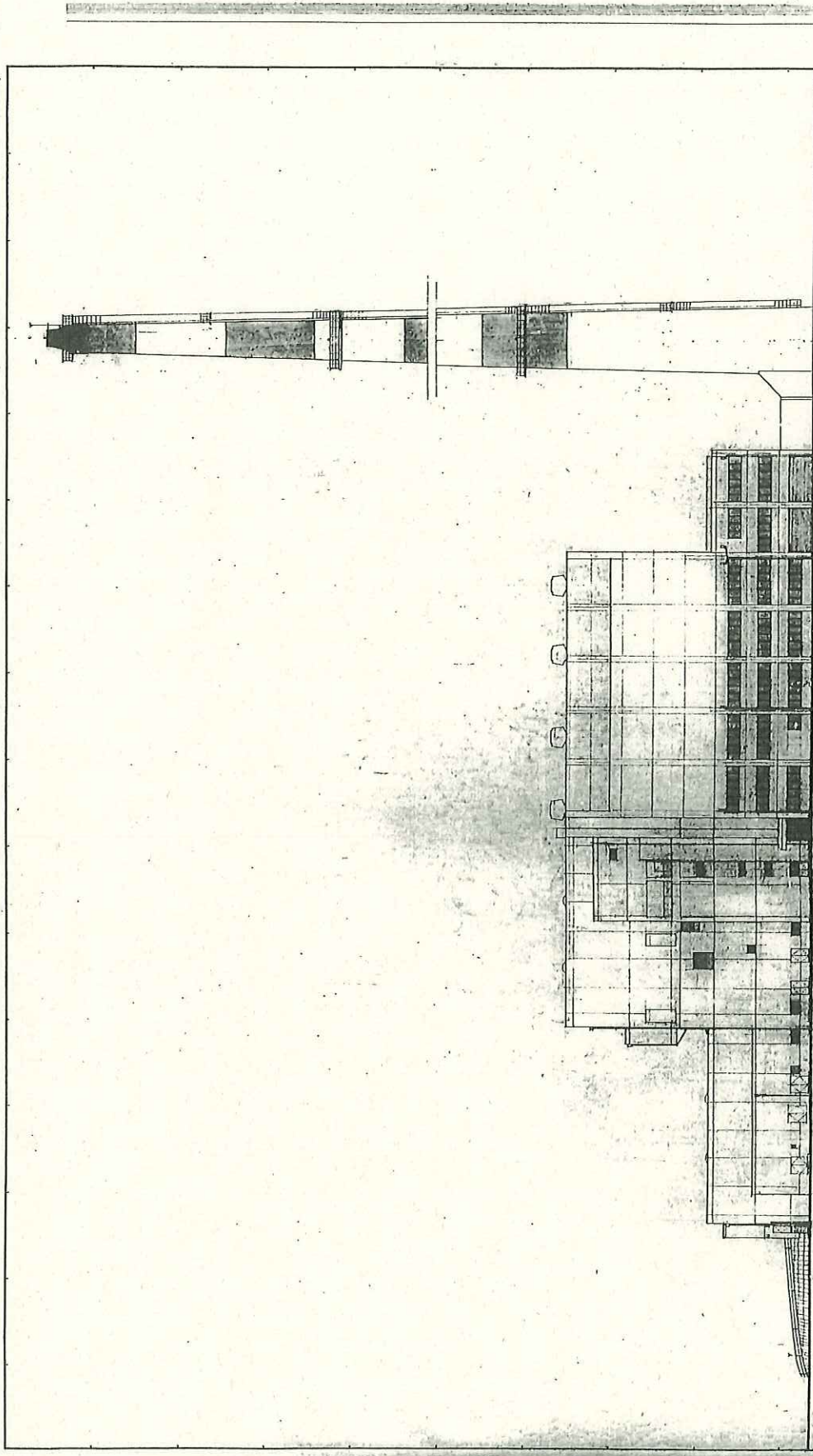
图号 G-23  
 图名 2237672

设计 李国良  
 日期 1958

17407780  
 宁波市  
 北京海防工程局设计室

设计	李国良
校核	
审核	
批准	
日期	



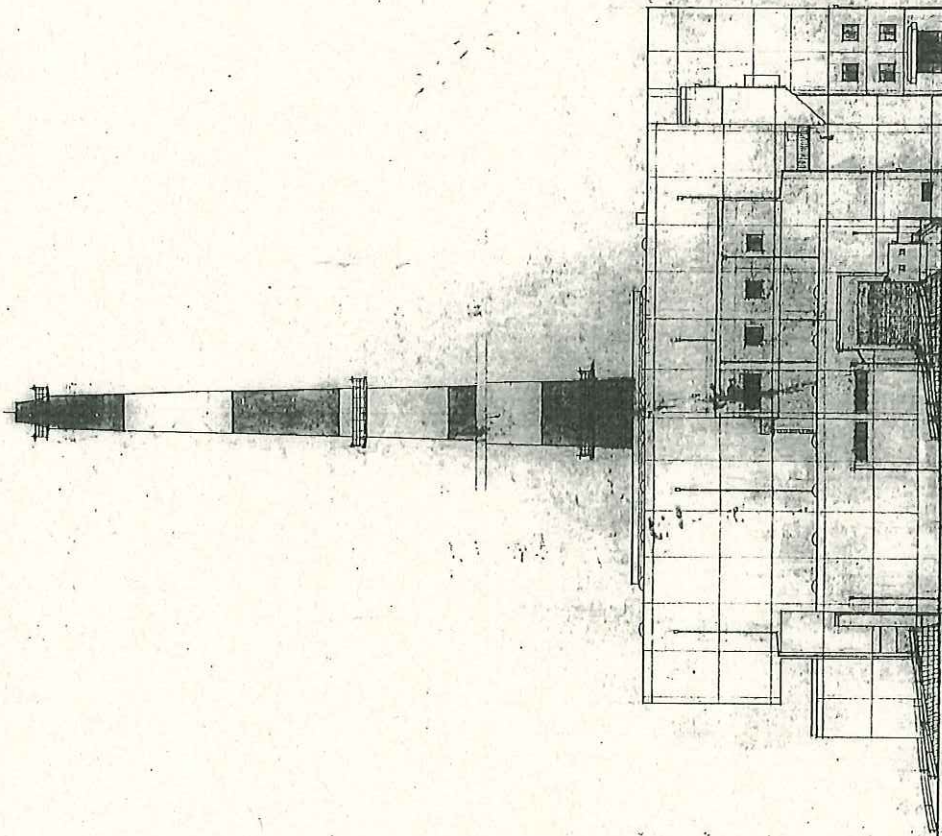


比例	1:1000
----	--------

图号 6-24  
 图名 2237673  
 设计 17407700  
 工程名称 北京理工大学图书馆工程  
 设计日期 1980

姓名	日期	姓名	日期	姓名	日期





1	2	3	4	5	6	7	8	9	10	11	12	13	14	15	16	17	18	19	20	21	22	23	24	25	26	27	28	29	30	31	32	33	34	35	36	37	38	39	40	41	42	43	44	45	46	47	48	49	50
---	---	---	---	---	---	---	---	---	----	----	----	----	----	----	----	----	----	----	----	----	----	----	----	----	----	----	----	----	----	----	----	----	----	----	----	----	----	----	----	----	----	----	----	----	----	----	----	----	----

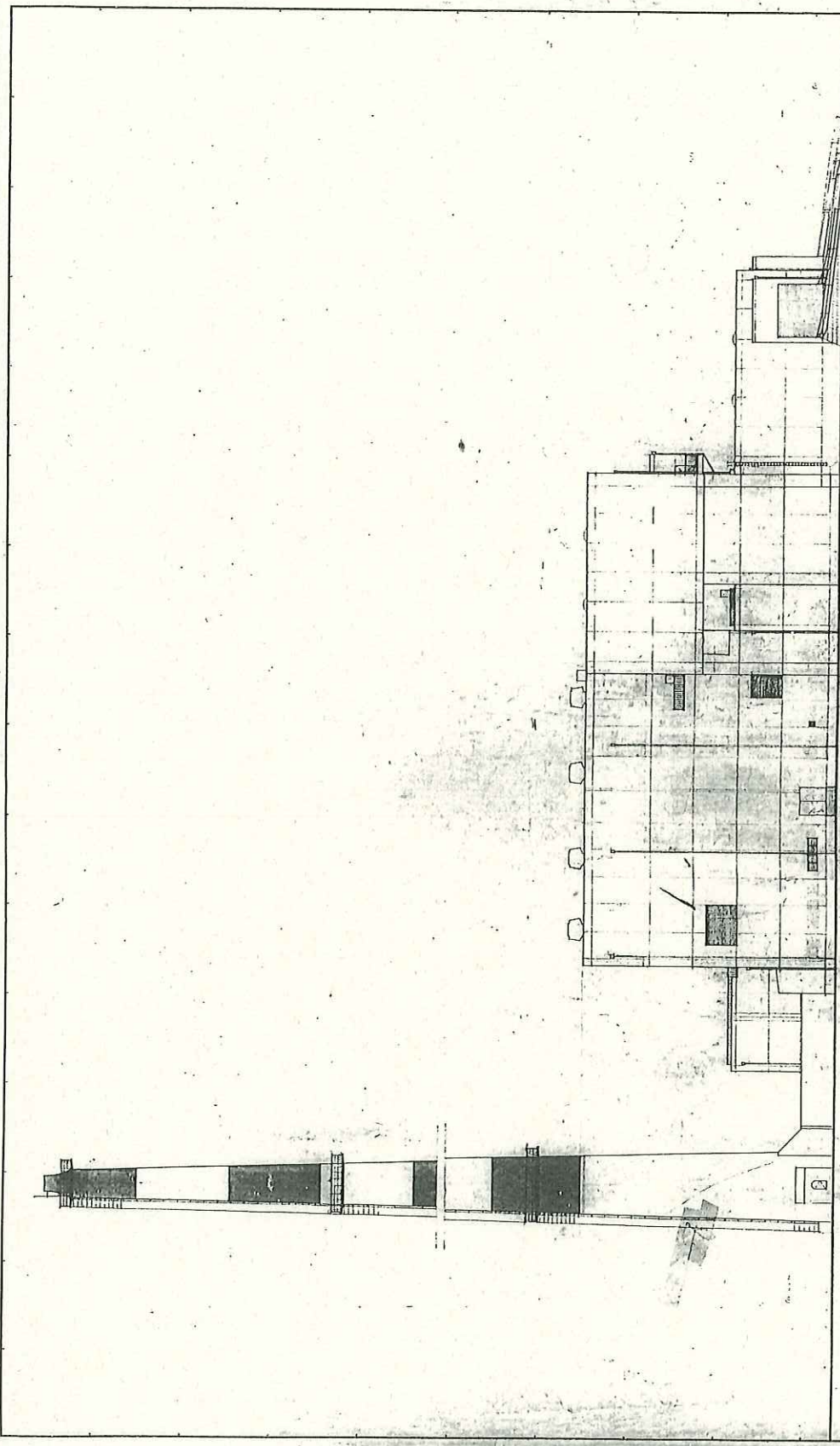
1/200

17407780  
千葉県  
安全衛生保健工務部

図面番  
R. 1200

規格  
G-25  
2287674

PT



比例	1:200
图名	
图号	
日期	

工程名称 6-28  
 图样编号 2227675  
 设计单位 北京清华同方工程技术有限公司  
 设计人 李强  
 审核人 李强  
 日期 11.20.2008

图例	说明
□	柱
○	梁
—	墙
—	门
—	窗
—	楼梯
—	其他

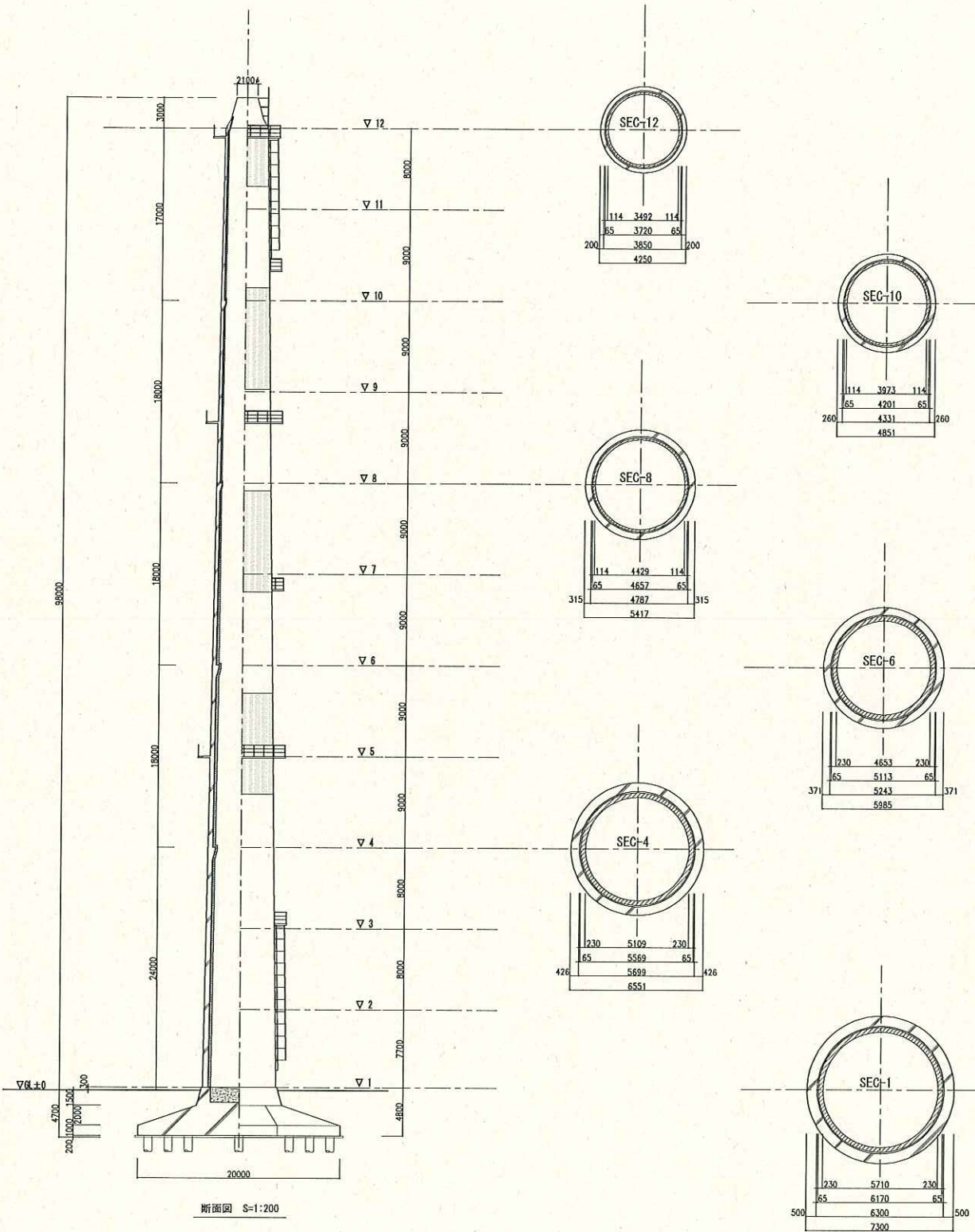
北谷津清掃工場敷地内建物図面

(2) 北谷津清掃工場煙突

A1=1:200  
A3=1:400

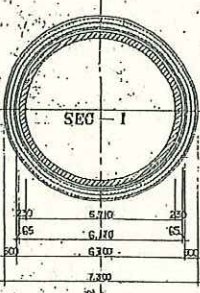
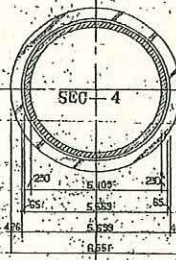
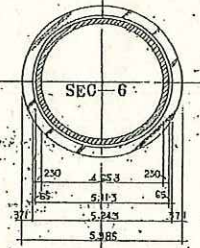
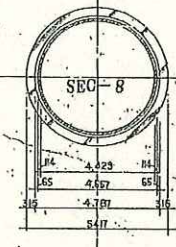
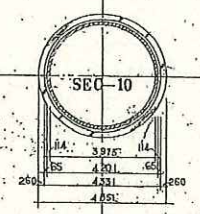
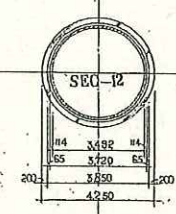
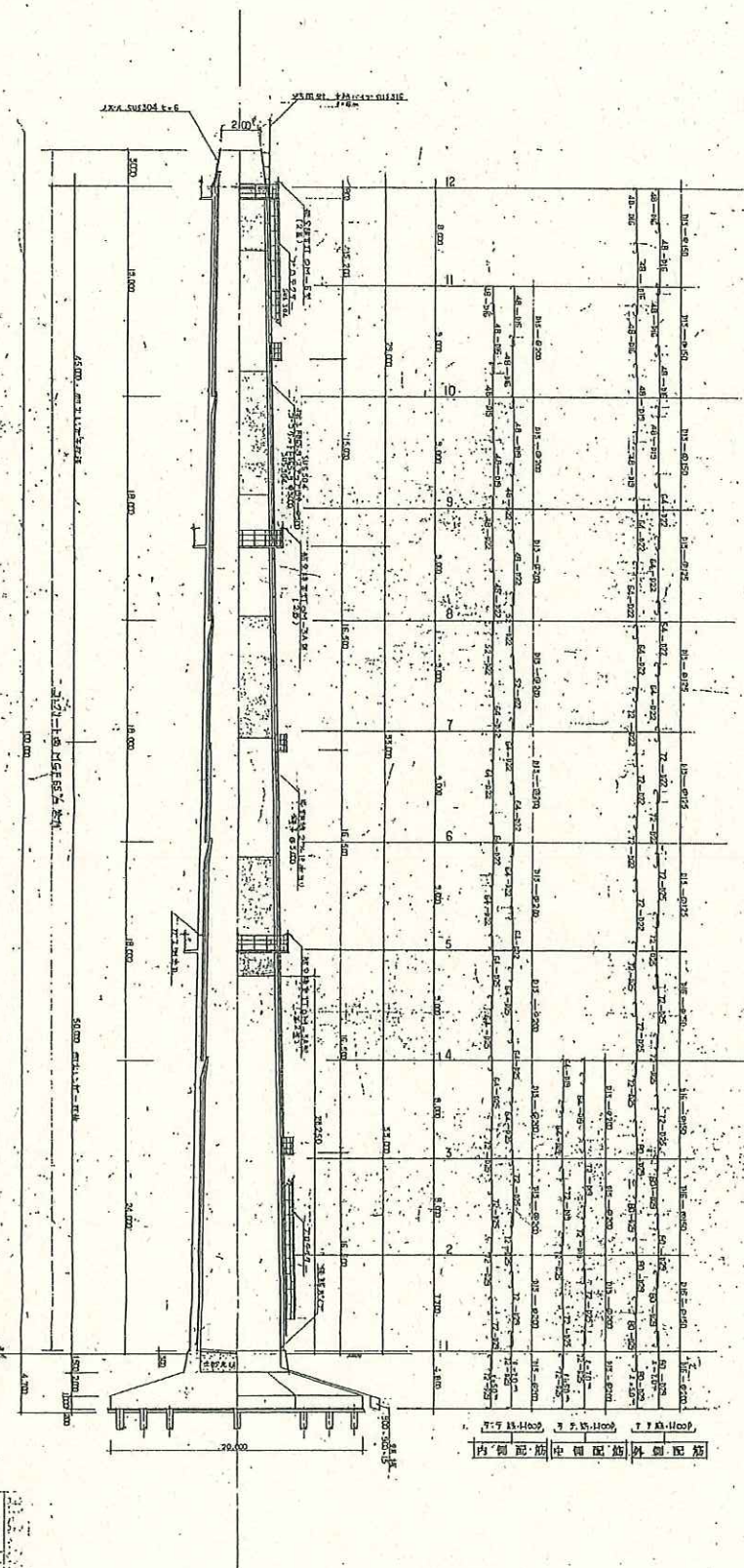
2015.3.05

XX-XX



平面図 S=1:100

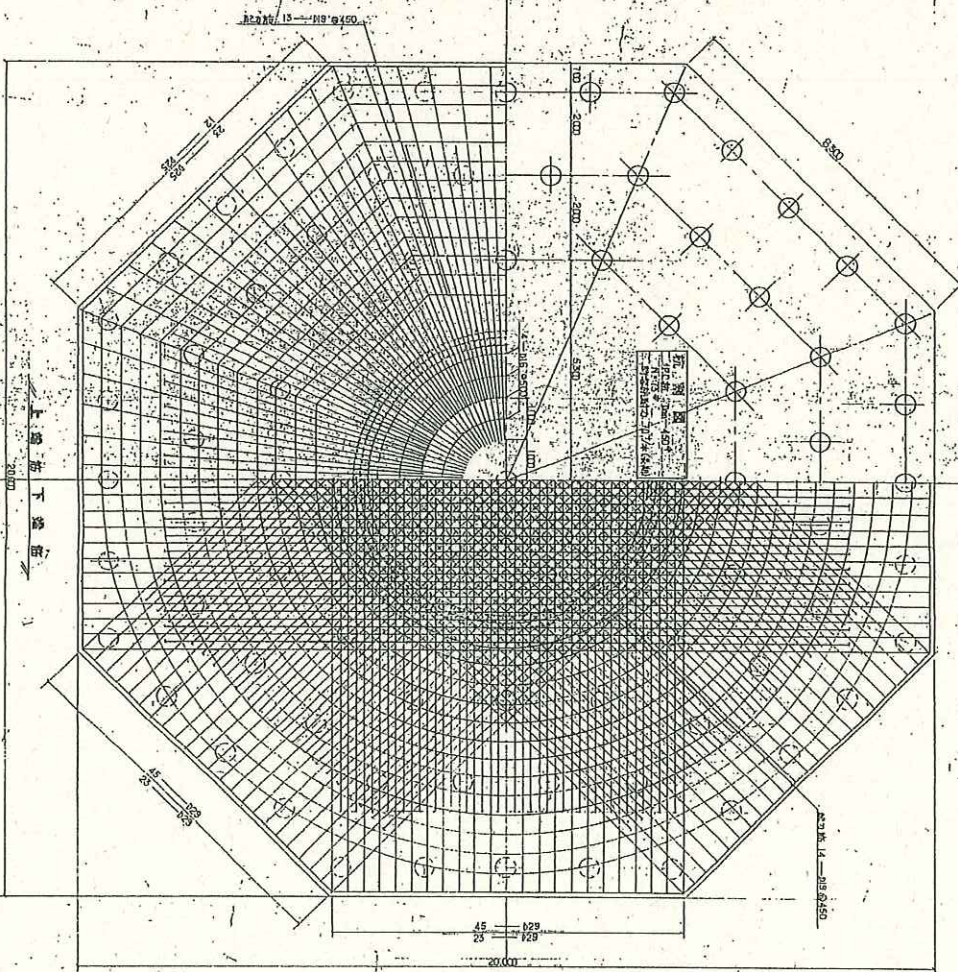
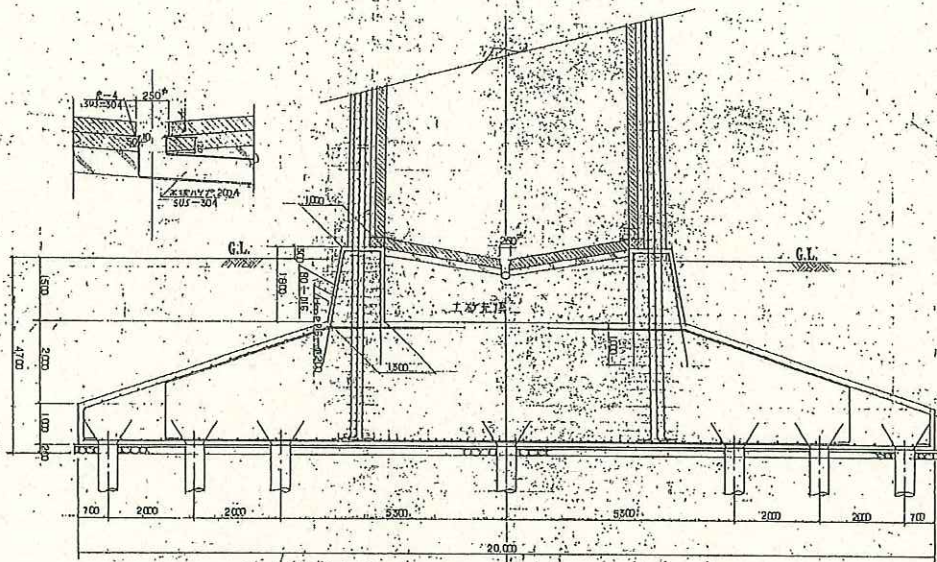
設計者	日清建設株式会社
監理者	日清建設株式会社
製図者	日清建設株式会社
承認者	日清建設株式会社
年月日	昭和35年11月1日
図名	トンネル断面図
比例尺	1:1000
備考	



日清建設株式会社  
 本社 東京都千代田区千代田1-1-1  
 電話 25-978  
 支店 東京都千代田区千代田1-1-1  
 電話 25-978  
 支店 東京都千代田区千代田1-1-1  
 電話 25-978

設計者 日清建設株式会社  
 監理者 日清建設株式会社  
 製図者 日清建設株式会社  
 承認者 日清建設株式会社  
 年月日 昭和35年11月1日  
 図名 トンネル断面図  
 比例尺 1:1000

日清建設株式会社  
 本社 東京都千代田区千代田1-1-1  
 電話 25-978  
 支店 東京都千代田区千代田1-1-1  
 電話 25-978  
 支店 東京都千代田区千代田1-1-1  
 電話 25-978



屋顶平面图

上缘筋下缘筋

工程名称	北京某工程
建设单位	北京某工程
设计单位	北京某工程
项目负责人	北京某工程
设计日期	北京某工程
审核日期	北京某工程
批准日期	北京某工程

工程名称: 北京某工程

建设单位: 北京某工程

设计单位: 北京某工程

项目负责人: 北京某工程

设计日期: 北京某工程

审核日期: 北京某工程

批准日期: 北京某工程

工程地址: 北京某工程

工程编号: C-1.0.5

比例: 1:100

图号: 2

图名: 屋顶平面图

设计人: 北京某工程

审核人: 北京某工程

批准人: 北京某工程

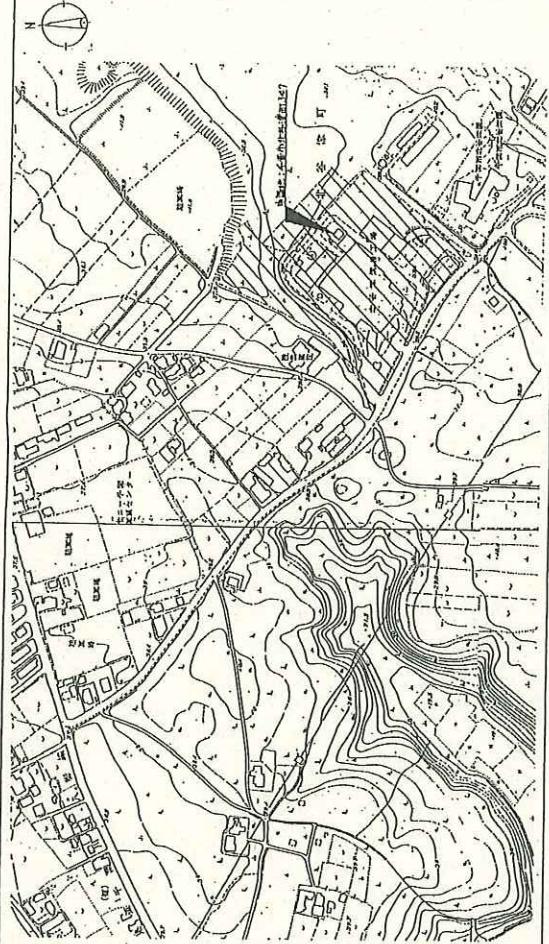


北谷津清掃工場敷地内建物図面

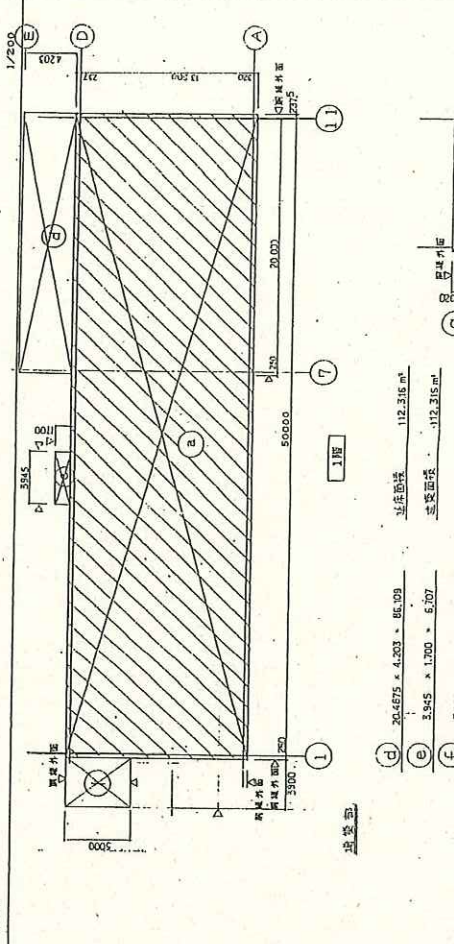
(3) プラズマ溶融センター

建築概要

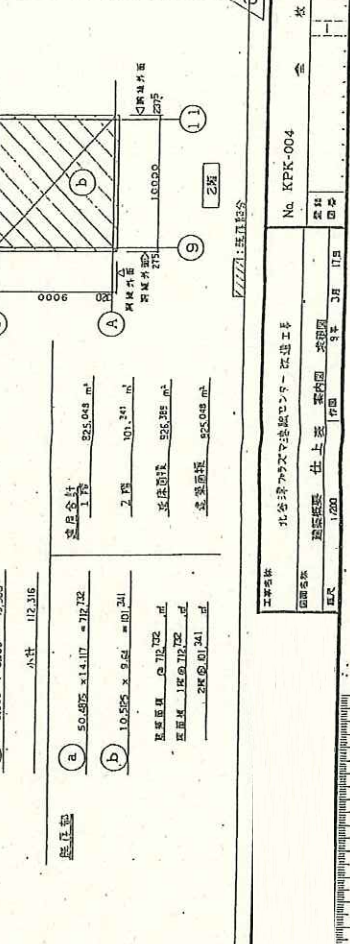
工程名	基礎工事	土留	柱コンクリート	梁コンクリート	床コンクリート	外壁	屋根	内装
単価	12,316	12,316	12,316	12,316	12,316	12,316	12,316	12,316
数量	100	100	100	100	100	100	100	100
合計	1,231,600	1,231,600	1,231,600	1,231,600	1,231,600	1,231,600	1,231,600	1,231,600



階	用途	構造	床面積	延床面積	用途
1F	住居	RC	123.16	123.16	住居
2F	住居	RC	123.16	123.16	住居
3F	住居	RC	123.16	123.16	住居
4F	住居	RC	123.16	123.16	住居



基礎	基礎工事	基礎工事	基礎工事	基礎工事	基礎工事
柱	柱コンクリート	柱コンクリート	柱コンクリート	柱コンクリート	柱コンクリート
梁	梁コンクリート	梁コンクリート	梁コンクリート	梁コンクリート	梁コンクリート
床	床コンクリート	床コンクリート	床コンクリート	床コンクリート	床コンクリート
外壁	外壁	外壁	外壁	外壁	外壁
屋根	屋根	屋根	屋根	屋根	屋根
内装	内装	内装	内装	内装	内装



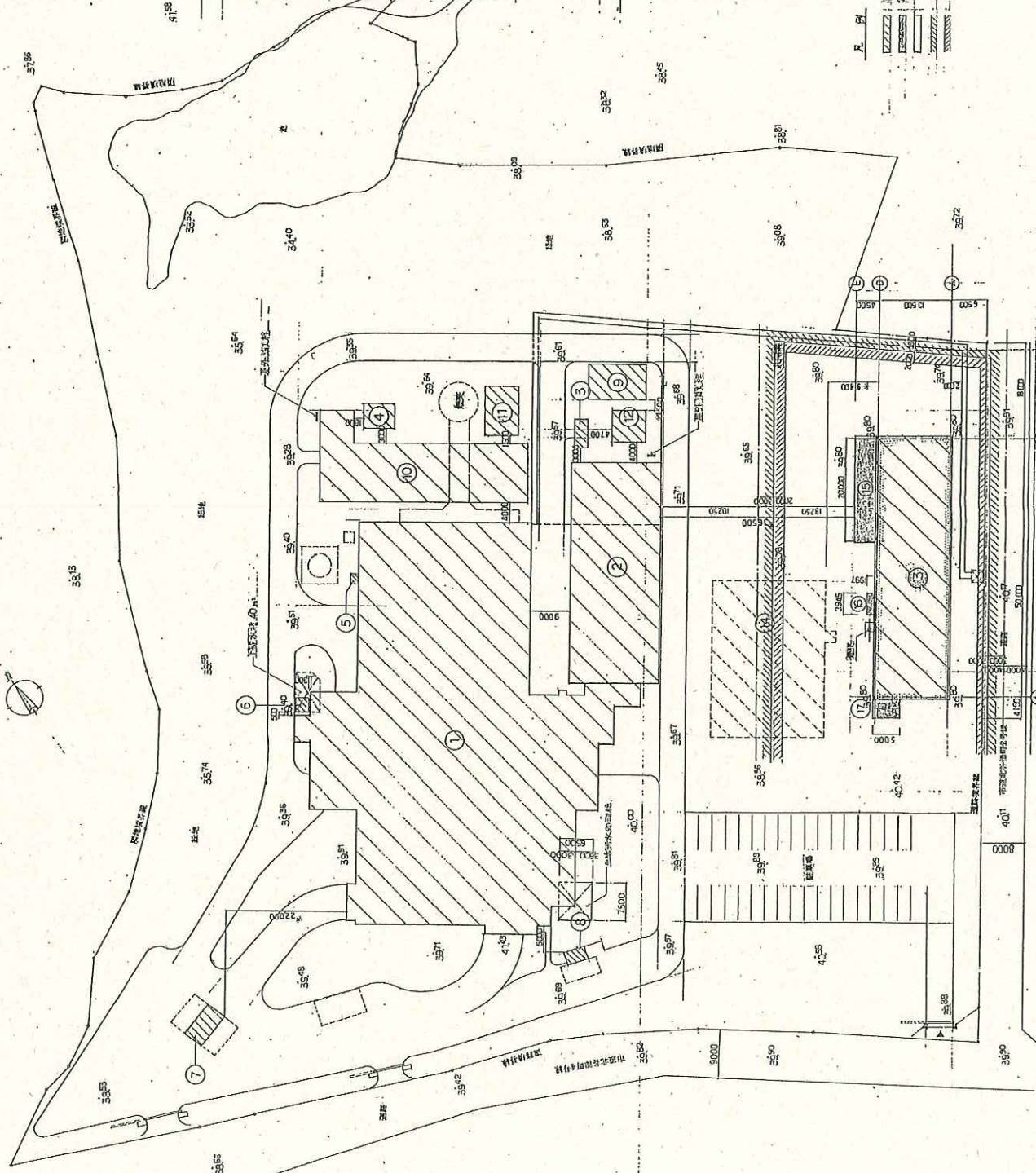
建築概要  
 北谷洋行が設計した鉄筋コンクリート造の住宅  
 建築概要 住上層 築年内 築年数 3年 10月  
 図面番号 1/200  
 No. KFK-004  
 設計者 北谷洋行  
 製図者 北谷洋行  
 校核者 北谷洋行

番号	用途	築造面積	建築費額	重量
1	洋館工庫	2734.18	750,000	S
2	洋館工庫	2715	750,000	S
3	洋館工庫	120	120,000	S
4	洋館工庫	28.8	288,000	S
5	洋館工庫	10	100,000	S
6	洋館工庫	300	300,000	S
7	洋館工庫	100	100,000	S
8	洋館工庫	100	100,000	S
9	洋館工庫	100	100,000	S
10	洋館工庫	100	100,000	S
11	洋館工庫	100	100,000	S
12	洋館工庫	100	100,000	S
13	洋館工庫	100	100,000	S
14	洋館工庫	100	100,000	S
15	洋館工庫	100	100,000	S
16	洋館工庫	100	100,000	S
17	洋館工庫	100	100,000	S
合計		1191.68	5023.190	

区分	用途	延床面積	建築費額	積算
15	洋館工庫	86.09	86,090	S
16	洋館工庫	6.107	6,107	S
17	洋館工庫	19.900	19,900	S
合計		112.316	112,316	
合計		1204.205	5141.445	

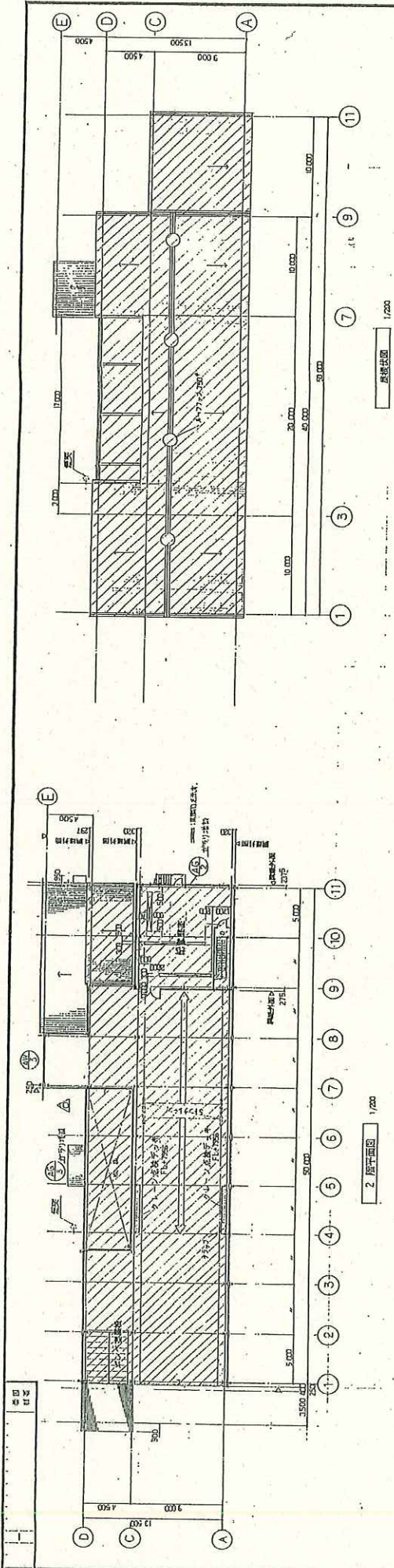
凡例

〰〰〰〰 洋館工庫  
 〰〰〰〰 洋館工庫  
 〰〰〰〰 洋館工庫  
 〰〰〰〰 洋館工庫  
 〰〰〰〰 洋館工庫

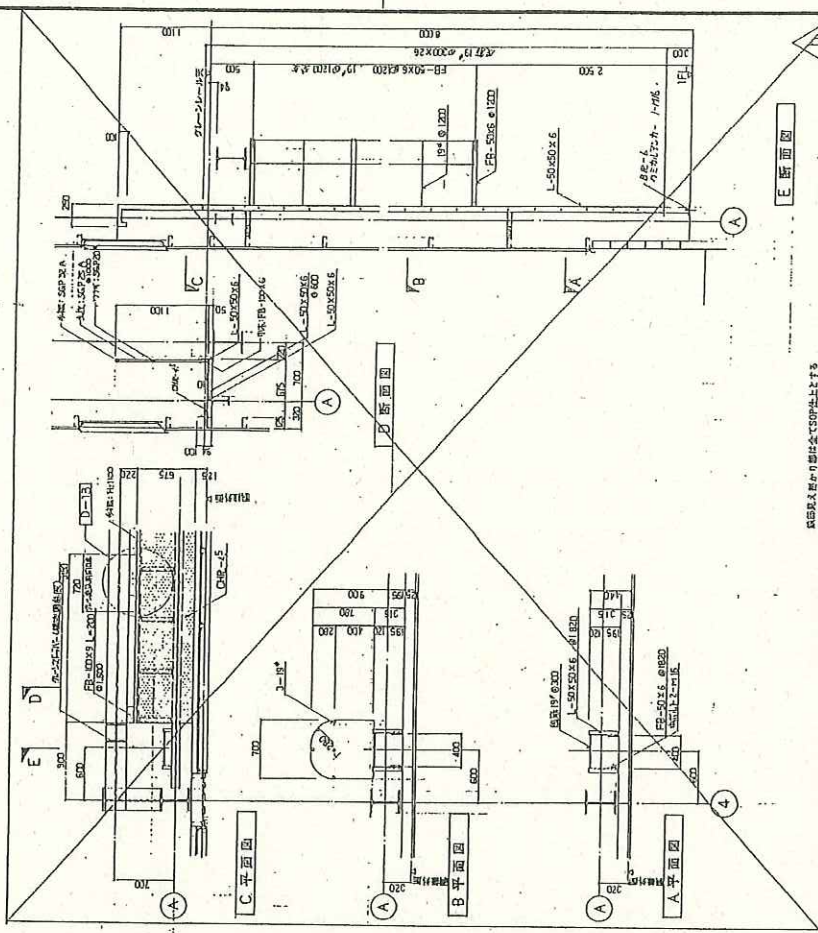


工事名称: 北谷新アラスカ洋館センター建設工事  
 図面名称: 配置図  
 図尺: 1/500  
 日付: 17日 5年 3月 11日  
 No. KFK-005  
 全 1 枚  
 後 A1

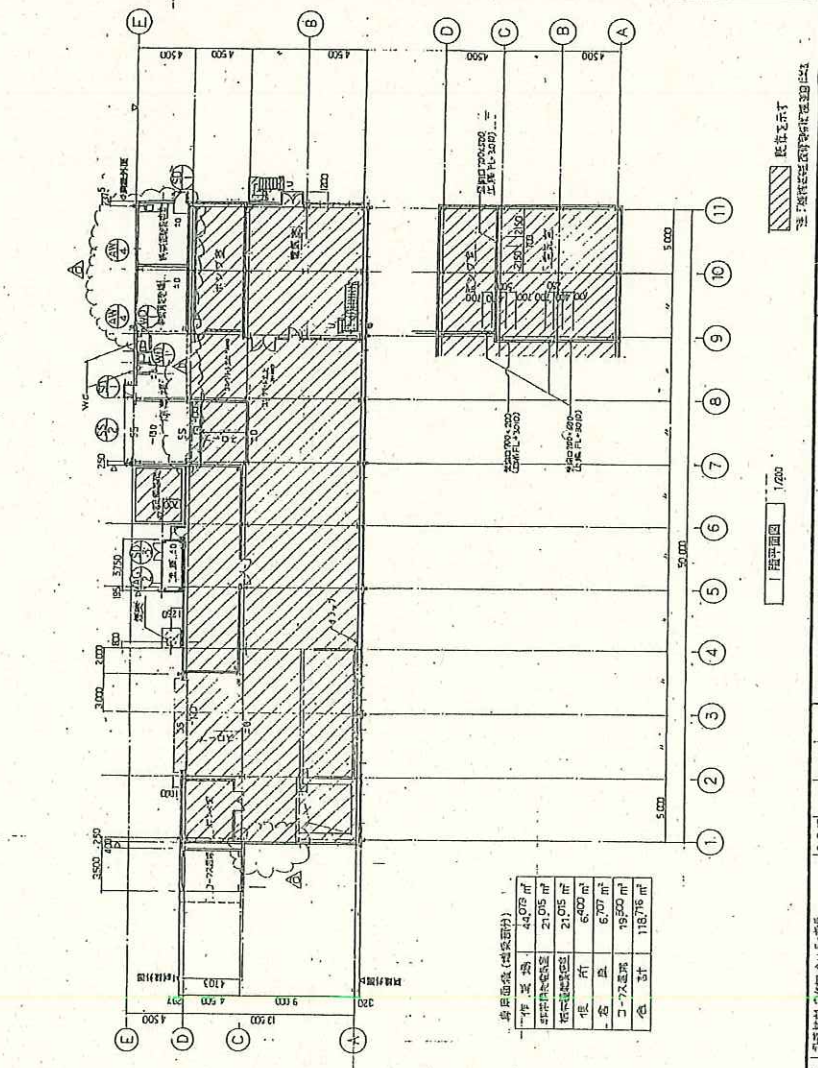
日付	内容	作成



2階平面図 1/200



E断面図



1階平面図 1/200

床面積表(床面積計)

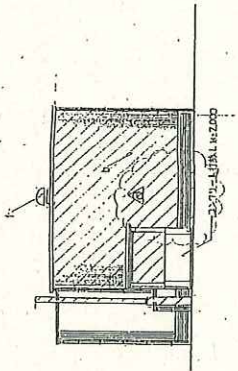
作業室	44.078 ㎡
事務室	21.015 ㎡
倉庫	21.015 ㎡
廊下	6.000 ㎡
トイレ	6.000 ㎡
コナミ建機	19.500 ㎡
合 計	118.718 ㎡

工事名称 既設建物の増築工事  
 図面名称 1階平面図  
 日付 2000年 4月 15日  
 設計者 田村 隆夫  
 校核者 田村 隆夫  
 枚数 1枚  
 No. KPK-006  
 A1

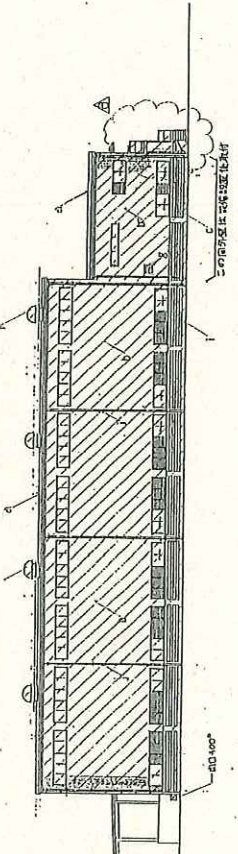
既設建物の増築工事  
 北条市大字の既設建物の増築工事  
 既設表示

ZZZ: コナミ建機の既設部分 (床面積は含まれない)

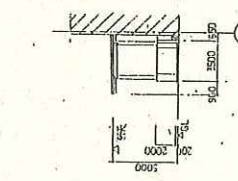
設計	田村 隆夫
校核	田村 隆夫
作成	田村 隆夫
承認	田村 隆夫



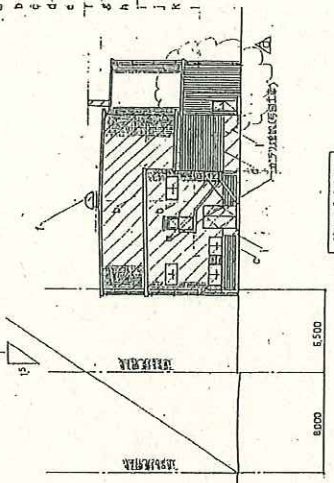
西側立面図



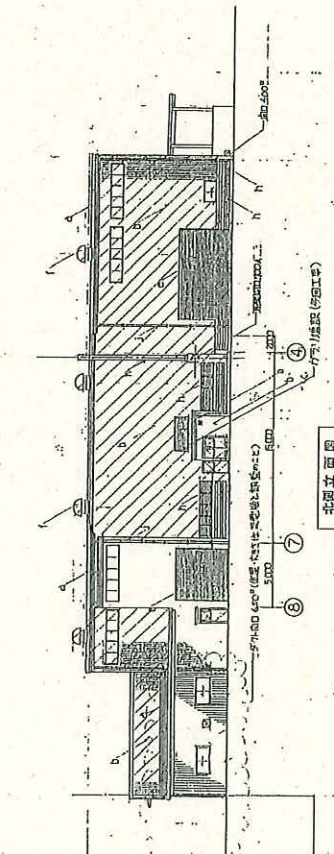
南側立面図



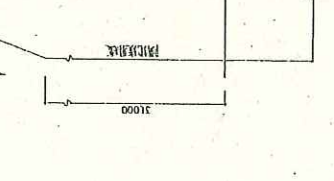
エントランス詳細断面図



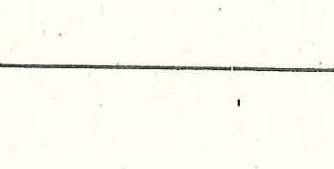
東側立面図



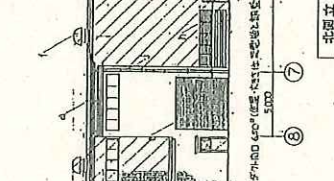
北面立面図



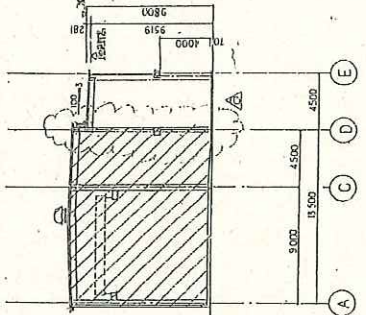
10階断面図



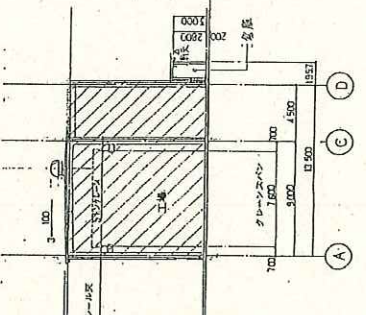
7階断面図



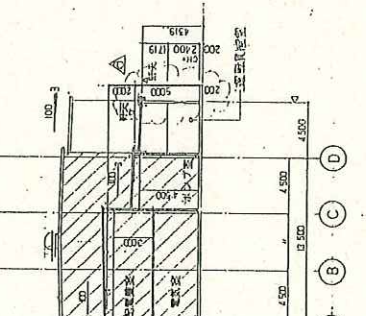
5階断面図



7階断面図



5階断面図

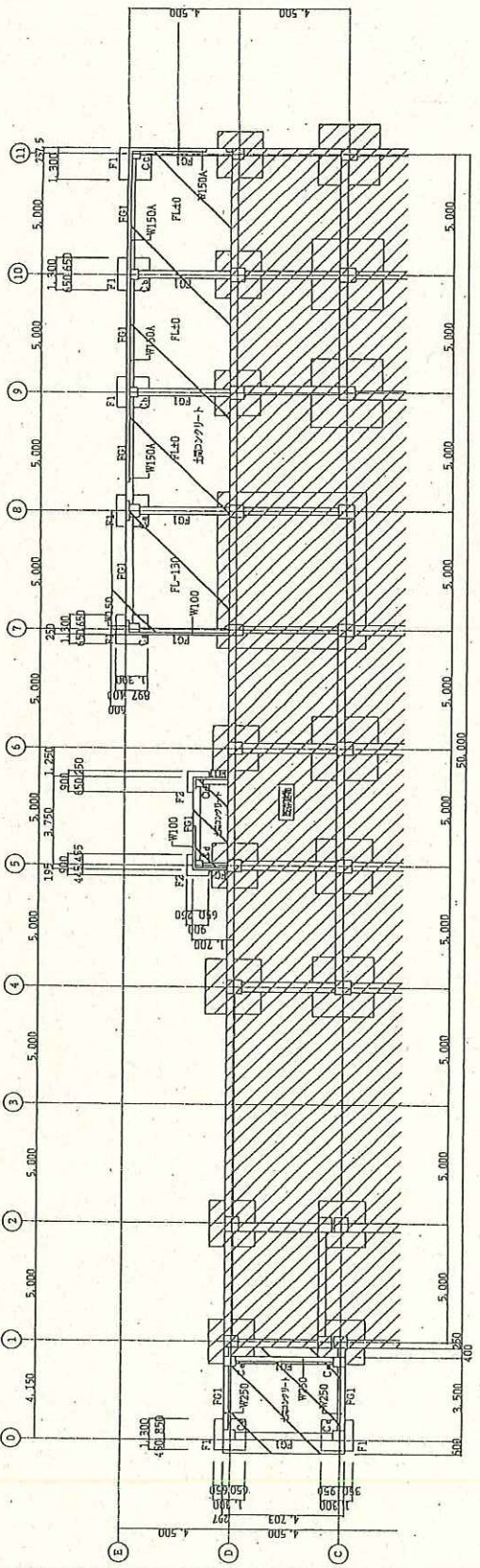


10階断面図

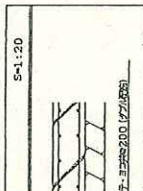
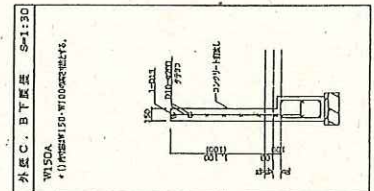
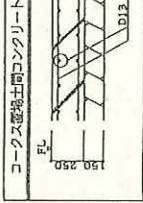
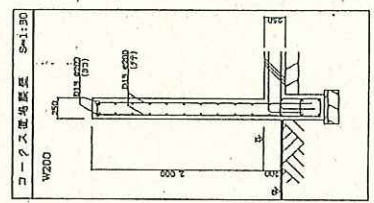
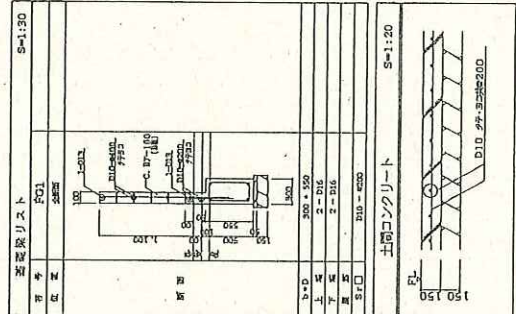
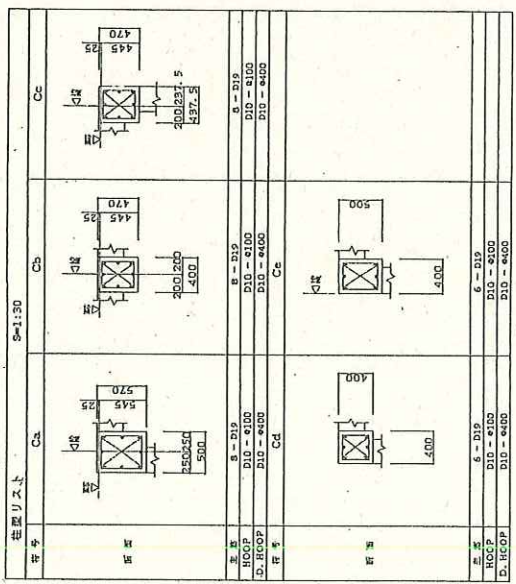
①: 1.000mm厚 断熱材 (ウレタンフォーム)  
 ②: 1.000mm厚 断熱材 (ウレタンフォーム)  
 ③: 1.000mm厚 断熱材 (ウレタンフォーム)  
 ④: 1.000mm厚 断熱材 (ウレタンフォーム)  
 ⑤: 1.000mm厚 断熱材 (ウレタンフォーム)  
 ⑥: 1.000mm厚 断熱材 (ウレタンフォーム)  
 ⑦: 1.000mm厚 断熱材 (ウレタンフォーム)  
 ⑧: 1.000mm厚 断熱材 (ウレタンフォーム)  
 ⑨: 1.000mm厚 断熱材 (ウレタンフォーム)  
 ⑩: 1.000mm厚 断熱材 (ウレタンフォーム)  
 ⑪: 1.000mm厚 断熱材 (ウレタンフォーム)  
 ⑫: 1.000mm厚 断熱材 (ウレタンフォーム)  
 ⑬: 1.000mm厚 断熱材 (ウレタンフォーム)  
 ⑭: 1.000mm厚 断熱材 (ウレタンフォーム)  
 ⑮: 1.000mm厚 断熱材 (ウレタンフォーム)  
 ⑯: 1.000mm厚 断熱材 (ウレタンフォーム)  
 ⑰: 1.000mm厚 断熱材 (ウレタンフォーム)  
 ⑱: 1.000mm厚 断熱材 (ウレタンフォーム)  
 ⑲: 1.000mm厚 断熱材 (ウレタンフォーム)  
 ⑳: 1.000mm厚 断熱材 (ウレタンフォーム)

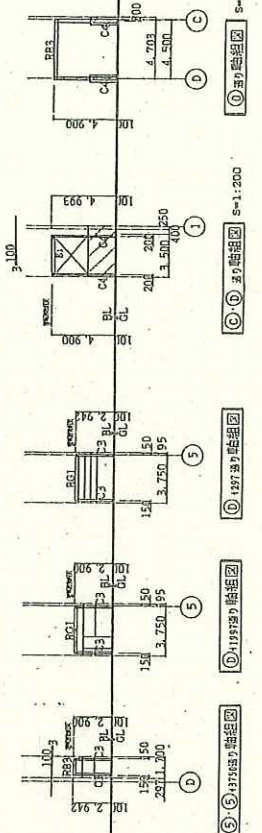
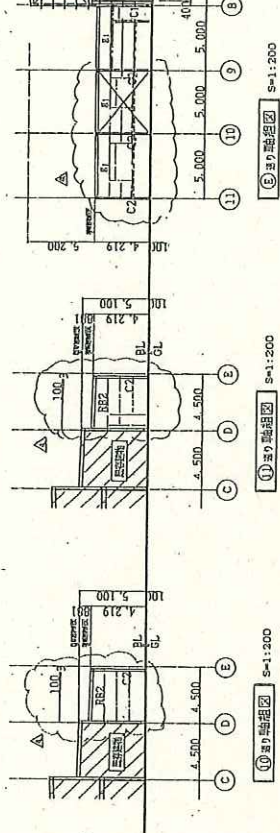
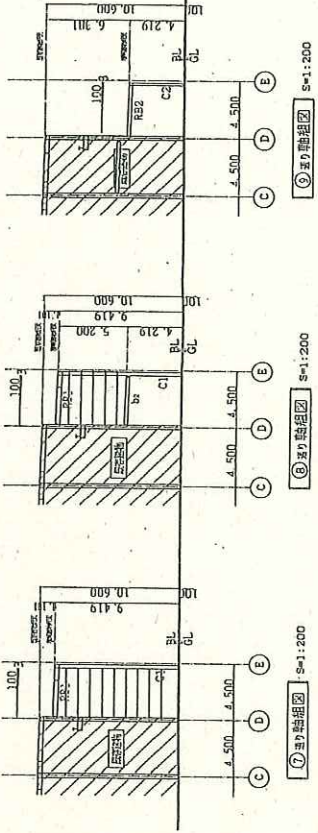
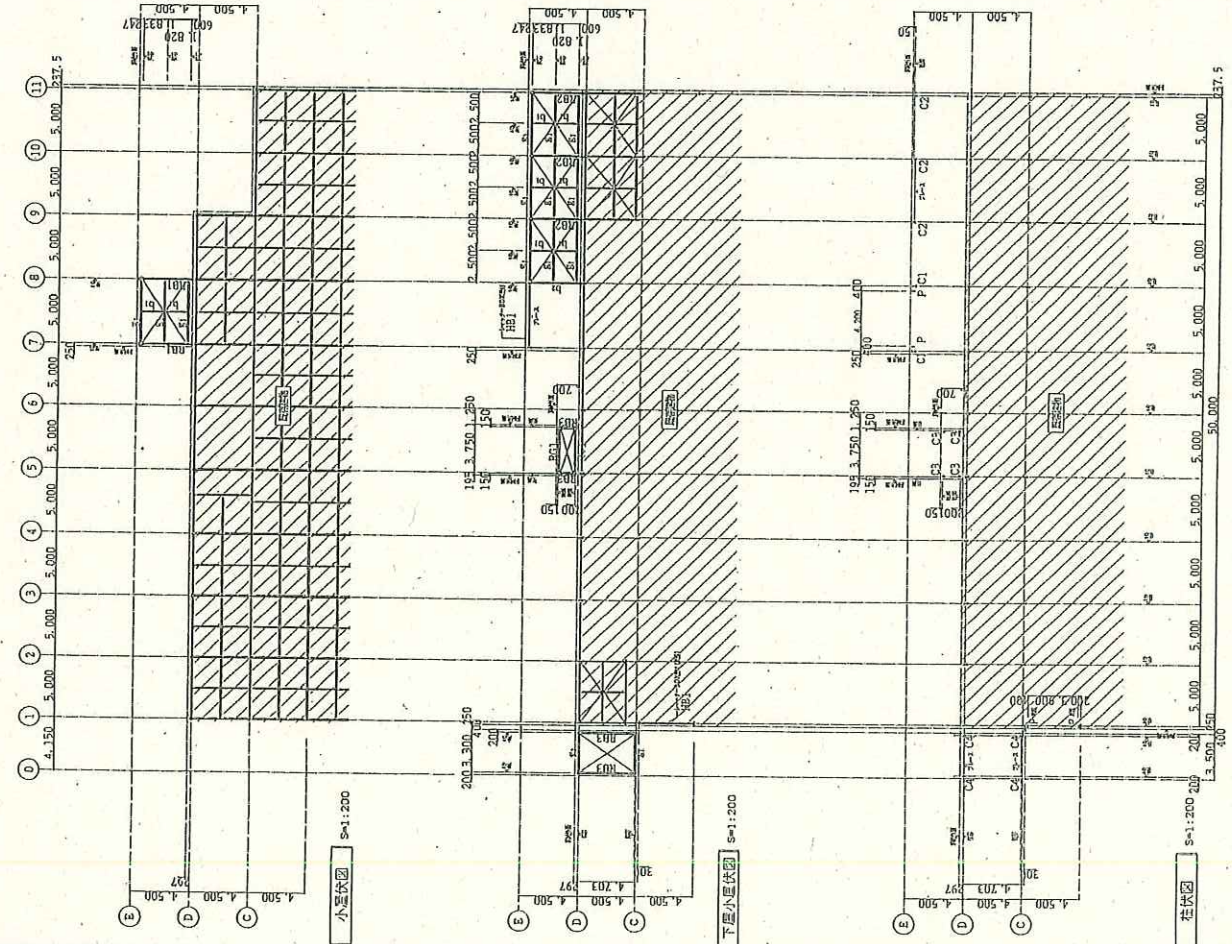
1. 1.000mm厚 断熱材 (ウレタンフォーム)  
 2. 1.000mm厚 断熱材 (ウレタンフォーム)  
 3. 1.000mm厚 断熱材 (ウレタンフォーム)  
 4. 1.000mm厚 断熱材 (ウレタンフォーム)  
 5. 1.000mm厚 断熱材 (ウレタンフォーム)  
 6. 1.000mm厚 断熱材 (ウレタンフォーム)  
 7. 1.000mm厚 断熱材 (ウレタンフォーム)  
 8. 1.000mm厚 断熱材 (ウレタンフォーム)  
 9. 1.000mm厚 断熱材 (ウレタンフォーム)  
 10. 1.000mm厚 断熱材 (ウレタンフォーム)  
 11. 1.000mm厚 断熱材 (ウレタンフォーム)  
 12. 1.000mm厚 断熱材 (ウレタンフォーム)  
 13. 1.000mm厚 断熱材 (ウレタンフォーム)  
 14. 1.000mm厚 断熱材 (ウレタンフォーム)  
 15. 1.000mm厚 断熱材 (ウレタンフォーム)

10階断面図 7階断面図 5階断面図 7階断面図 5階断面図 10階断面図	北谷建設株式会社 建築士事務所 立断面図 1/100 2024年 3月 17日 図面番号 No. KPK-007 全 1 枚 図面番号 A1
--	--

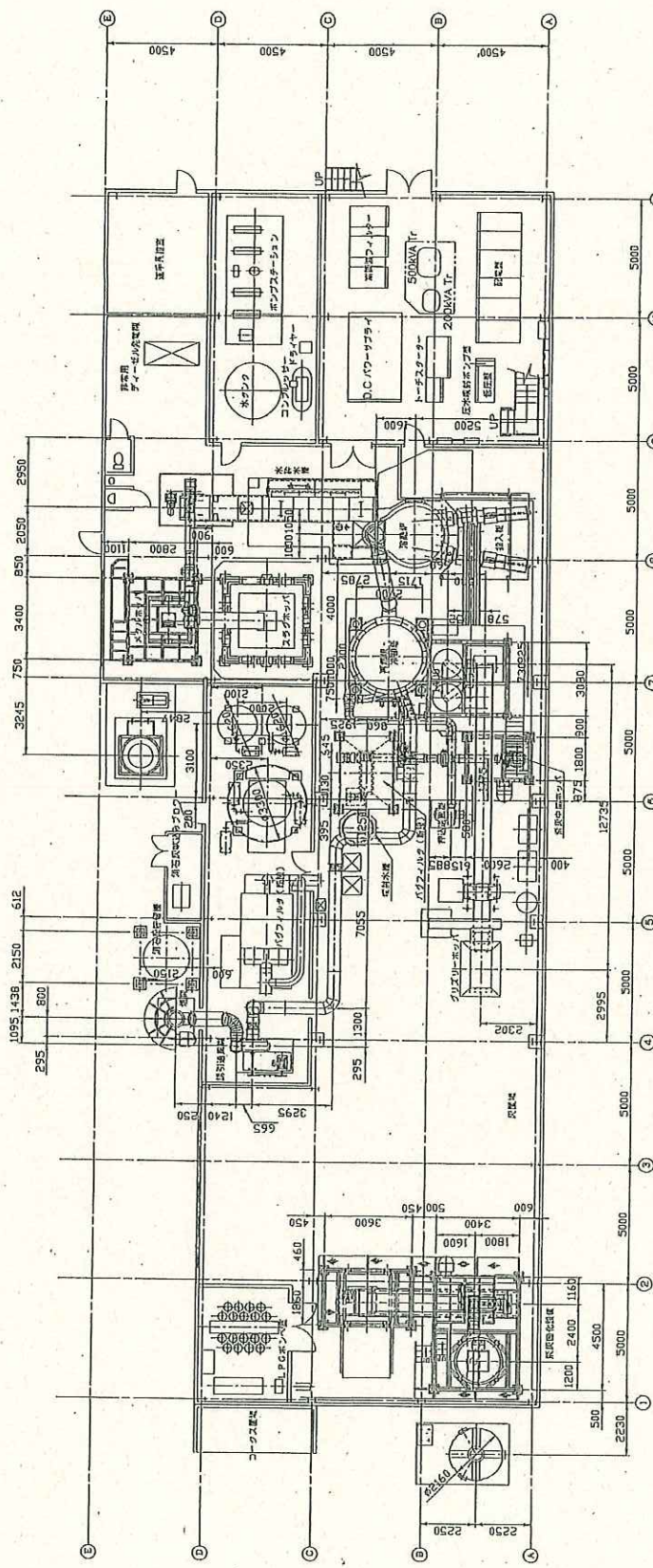


基礎状況 S=1:100





品名	仕様	数量	単位
C1	RH-254 x 200 x 8 x 12	1	本
C2	RH-194 x 150 x 6 x 9		
C3	C-100 x 100 x 3.2		
C4	RH-200 x 100 x 5.5 x 8		
P	C-200 x 80 x 7.5 x 11		
HB1	C-200 x 80 x 7.5 x 11 (L7F) D=750		
HB2	C-200 x 80 x 7.5 x 11 (L7F) D=900		
RB1	RH-346 x 174 x 5 x 9		
RB2	RH-248 x 124 x 5 x 8		
RB3	RH-200 x 100 x 5.5 x 8		
RB4	RH-200 x 100 x 5.5 x 8		
RB5	RH-200 x 100 x 5.5 x 8		
RB6	RH-200 x 100 x 5.5 x 8		
RB7	RH-200 x 100 x 5.5 x 8		
RB8	RH-200 x 100 x 5.5 x 8		
RB9	RH-200 x 100 x 5.5 x 8		
RB10	RH-200 x 100 x 5.5 x 8		
RB11	RH-200 x 100 x 5.5 x 8		
RB12	RH-200 x 100 x 5.5 x 8		
RB13	RH-200 x 100 x 5.5 x 8		
RB14	RH-200 x 100 x 5.5 x 8		
RB15	RH-200 x 100 x 5.5 x 8		
RB16	RH-200 x 100 x 5.5 x 8		
RB17	RH-200 x 100 x 5.5 x 8		
RB18	RH-200 x 100 x 5.5 x 8		
RB19	RH-200 x 100 x 5.5 x 8		
RB20	RH-200 x 100 x 5.5 x 8		
RB21	RH-200 x 100 x 5.5 x 8		
RB22	RH-200 x 100 x 5.5 x 8		
RB23	RH-200 x 100 x 5.5 x 8		
RB24	RH-200 x 100 x 5.5 x 8		
RB25	RH-200 x 100 x 5.5 x 8		
RB26	RH-200 x 100 x 5.5 x 8		
RB27	RH-200 x 100 x 5.5 x 8		
RB28	RH-200 x 100 x 5.5 x 8		
RB29	RH-200 x 100 x 5.5 x 8		
RB30	RH-200 x 100 x 5.5 x 8		
RB31	RH-200 x 100 x 5.5 x 8		
RB32	RH-200 x 100 x 5.5 x 8		
RB33	RH-200 x 100 x 5.5 x 8		
RB34	RH-200 x 100 x 5.5 x 8		
RB35	RH-200 x 100 x 5.5 x 8		
RB36	RH-200 x 100 x 5.5 x 8		
RB37	RH-200 x 100 x 5.5 x 8		
RB38	RH-200 x 100 x 5.5 x 8		
RB39	RH-200 x 100 x 5.5 x 8		
RB40	RH-200 x 100 x 5.5 x 8		
RB41	RH-200 x 100 x 5.5 x 8		
RB42	RH-200 x 100 x 5.5 x 8		
RB43	RH-200 x 100 x 5.5 x 8		
RB44	RH-200 x 100 x 5.5 x 8		
RB45	RH-200 x 100 x 5.5 x 8		
RB46	RH-200 x 100 x 5.5 x 8		
RB47	RH-200 x 100 x 5.5 x 8		
RB48	RH-200 x 100 x 5.5 x 8		
RB49	RH-200 x 100 x 5.5 x 8		
RB50	RH-200 x 100 x 5.5 x 8		
RB51	RH-200 x 100 x 5.5 x 8		
RB52	RH-200 x 100 x 5.5 x 8		
RB53	RH-200 x 100 x 5.5 x 8		
RB54	RH-200 x 100 x 5.5 x 8		
RB55	RH-200 x 100 x 5.5 x 8		
RB56	RH-200 x 100 x 5.5 x 8		
RB57	RH-200 x 100 x 5.5 x 8		
RB58	RH-200 x 100 x 5.5 x 8		
RB59	RH-200 x 100 x 5.5 x 8		
RB60	RH-200 x 100 x 5.5 x 8		
RB61	RH-200 x 100 x 5.5 x 8		
RB62	RH-200 x 100 x 5.5 x 8		
RB63	RH-200 x 100 x 5.5 x 8		
RB64	RH-200 x 100 x 5.5 x 8		
RB65	RH-200 x 100 x 5.5 x 8		
RB66	RH-200 x 100 x 5.5 x 8		
RB67	RH-200 x 100 x 5.5 x 8		
RB68	RH-200 x 100 x 5.5 x 8		
RB69	RH-200 x 100 x 5.5 x 8		
RB70	RH-200 x 100 x 5.5 x 8		
RB71	RH-200 x 100 x 5.5 x 8		
RB72	RH-200 x 100 x 5.5 x 8		
RB73	RH-200 x 100 x 5.5 x 8		
RB74	RH-200 x 100 x 5.5 x 8		
RB75	RH-200 x 100 x 5.5 x 8		
RB76	RH-200 x 100 x 5.5 x 8		
RB77	RH-200 x 100 x 5.5 x 8		
RB78	RH-200 x 100 x 5.5 x 8		
RB79	RH-200 x 100 x 5.5 x 8		
RB80	RH-200 x 100 x 5.5 x 8		
RB81	RH-200 x 100 x 5.5 x 8		
RB82	RH-200 x 100 x 5.5 x 8		
RB83	RH-200 x 100 x 5.5 x 8		
RB84	RH-200 x 100 x 5.5 x 8		
RB85	RH-200 x 100 x 5.5 x 8		
RB86	RH-200 x 100 x 5.5 x 8		
RB87	RH-200 x 100 x 5.5 x 8		
RB88	RH-200 x 100 x 5.5 x 8		
RB89	RH-200 x 100 x 5.5 x 8		
RB90	RH-200 x 100 x 5.5 x 8		
RB91	RH-200 x 100 x 5.5 x 8		
RB92	RH-200 x 100 x 5.5 x 8		
RB93	RH-200 x 100 x 5.5 x 8		
RB94	RH-200 x 100 x 5.5 x 8		
RB95	RH-200 x 100 x 5.5 x 8		
RB96	RH-200 x 100 x 5.5 x 8		
RB97	RH-200 x 100 x 5.5 x 8		
RB98	RH-200 x 100 x 5.5 x 8		
RB99	RH-200 x 100 x 5.5 x 8		
RB100	RH-200 x 100 x 5.5 x 8		



日付	内容

ATENO JSD 97A1.01

工事名称	北谷型ガラス溶融センター改修工事	図番	KPA-001
図名	機器全体配置図	比例尺	1/100

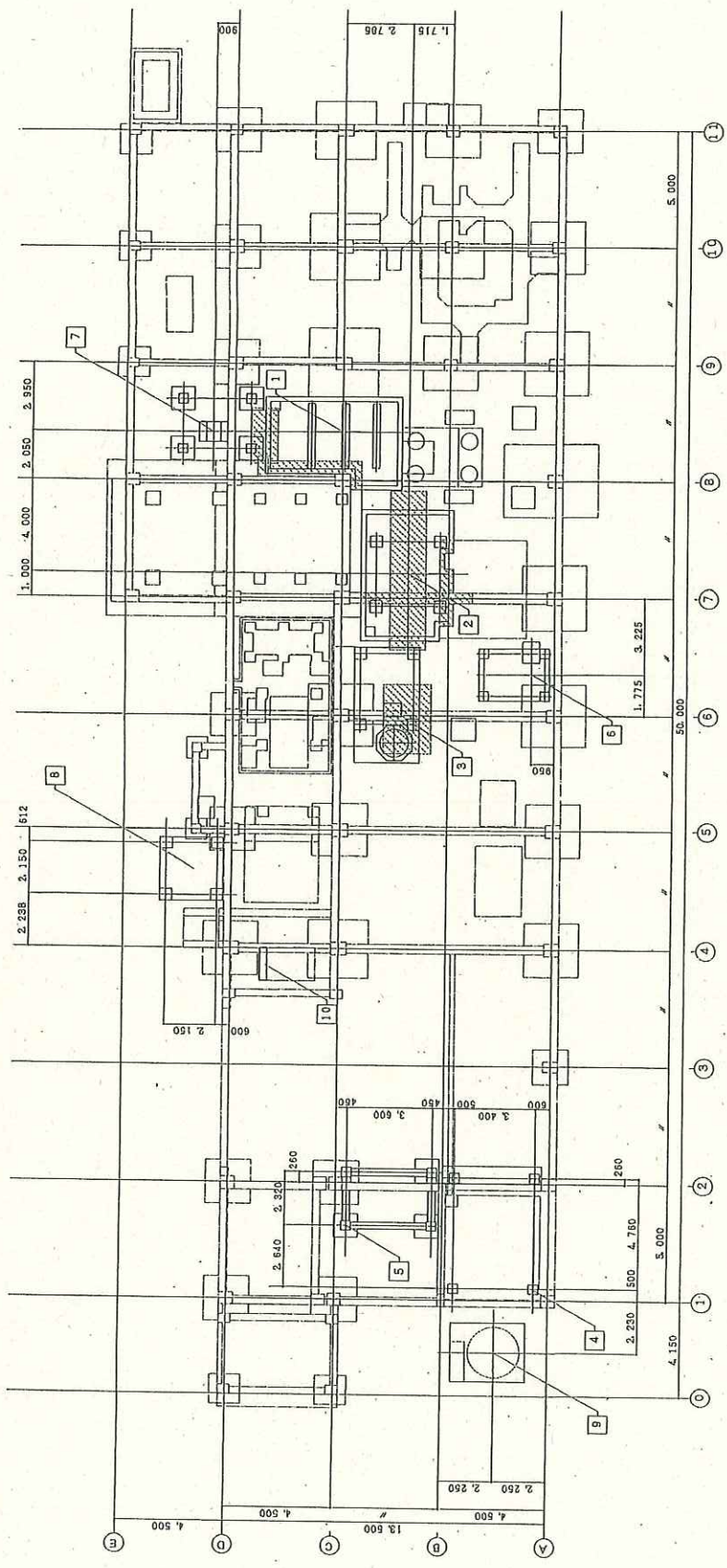
北谷型ガラス溶融センター改修工事

機器全体配置図

比例尺 1/100

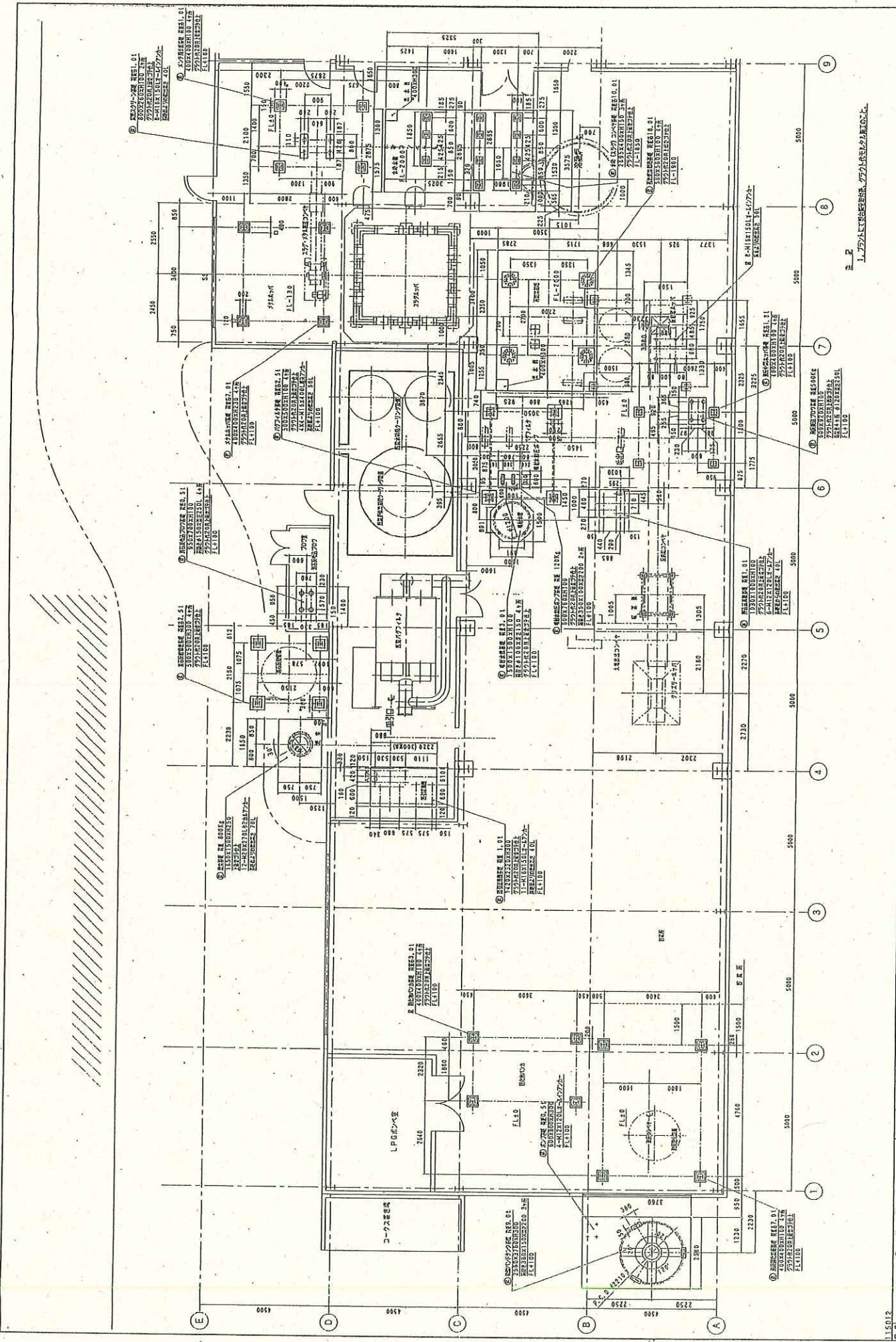
図番 KPA-001





- |    |      |
|----|------|
| 1  | 水タンク |
| 2  | 浴室   |
| 3  | パライカ |
| 4  | 洗面所  |
| 5  | 脱衣所  |
| 6  | 更衣室  |
| 7  | 廊下   |
| 8  | 玄関   |
| 9  | ロビー  |
| 10 | 事務所  |

注2) 1. 凡、斜線部は、既設設備を示す。  
 2. 今回工事範囲外の設備コンクリートは、工事後撤去のこと。  
 3. 使用材料  
 コンクリート F50s 210 kg/c.  
 鉄筋 SS400  
 瓦 瓦カネサ  
 F101

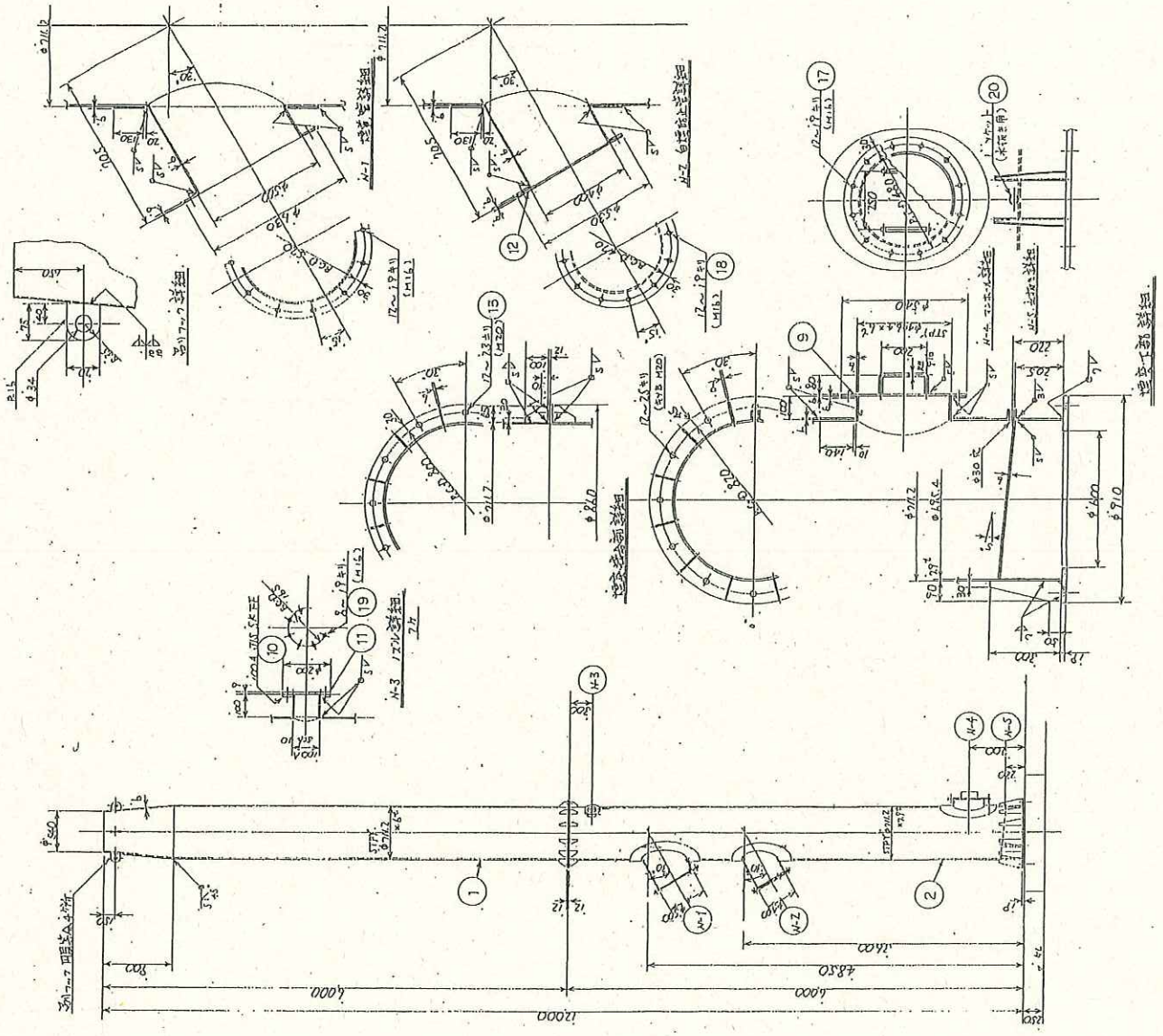


① 基礎コンクリート 1.01  
 ② 基礎コンクリート 1.02  
 ③ 基礎コンクリート 1.03  
 ④ 基礎コンクリート 1.04  
 ⑤ 基礎コンクリート 1.05  
 ⑥ 基礎コンクリート 1.06  
 ⑦ 基礎コンクリート 1.07  
 ⑧ 基礎コンクリート 1.08  
 ⑨ 基礎コンクリート 1.09

① 基礎コンクリート 1.01  
 ② 基礎コンクリート 1.02  
 ③ 基礎コンクリート 1.03  
 ④ 基礎コンクリート 1.04  
 ⑤ 基礎コンクリート 1.05  
 ⑥ 基礎コンクリート 1.06  
 ⑦ 基礎コンクリート 1.07  
 ⑧ 基礎コンクリート 1.08  
 ⑨ 基礎コンクリート 1.09

① 基礎コンクリート 1.01  
 ② 基礎コンクリート 1.02  
 ③ 基礎コンクリート 1.03  
 ④ 基礎コンクリート 1.04  
 ⑤ 基礎コンクリート 1.05  
 ⑥ 基礎コンクリート 1.06  
 ⑦ 基礎コンクリート 1.07  
 ⑧ 基礎コンクリート 1.08  
 ⑨ 基礎コンクリート 1.09

工務部	建設部	設計部	監理部	検査部	材料部	設備部	衛生部	消防部	警備部	その他
工務課	建設課	設計課	監理課	検査課	材料課	設備課	衛生課	消防課	警備課	その他
主任	課長	課長	主任	主任	主任	主任	主任	主任	主任	主任
1/40	1/40	1/40	1/40	1/40	1/40	1/40	1/40	1/40	1/40	1/40
昭和21年9月28日										
建設部	建設課	設計課	監理課	検査課	材料課	設備課	衛生課	消防課	警備課	その他
主任	課長	課長	主任	主任	主任	主任	主任	主任	主任	主任
1/40	1/40	1/40	1/40	1/40	1/40	1/40	1/40	1/40	1/40	1/40
昭和21年9月28日										
建設部	建設課	設計課	監理課	検査課	材料課	設備課	衛生課	消防課	警備課	その他
主任	課長	課長	主任	主任	主任	主任	主任	主任	主任	主任
1/40	1/40	1/40	1/40	1/40	1/40	1/40	1/40	1/40	1/40	1/40
昭和21年9月28日										



注	敷	止	止	止
材	種	類	番	号
規	格	尺	寸	
出	産	地		
高	さ		12m	
折	材	種	160CBL	
原	部	径	外径 540mm	
管	口	径	外径 711.2mm	
材	質		本体 STPY	

1-1	柱	種	番	号	5540925A Y777
1-2	柱	種	番	号	STPY 100A
1-3	柱	種	番	号	STPY 100A
1-4	柱	種	番	号	5540946E P400
1-5	柱	種	番	号	5540946E F500
1-6	柱	種	番	号	5540946E F500
1-7	柱	種	番	号	5540946E F500
1-8	柱	種	番	号	5540946E F500
1-9	柱	種	番	号	5540946E F500
1-10	柱	種	番	号	5540946E F500
1-11	柱	種	番	号	5540946E F500
1-12	柱	種	番	号	5540946E F500
1-13	柱	種	番	号	5540946E F500
1-14	柱	種	番	号	5540946E F500
1-15	柱	種	番	号	5540946E F500
1-16	柱	種	番	号	5540946E F500
1-17	柱	種	番	号	5540946E F500
1-18	柱	種	番	号	5540946E F500
1-19	柱	種	番	号	5540946E F500
1-20	柱	種	番	号	5540946E F500