

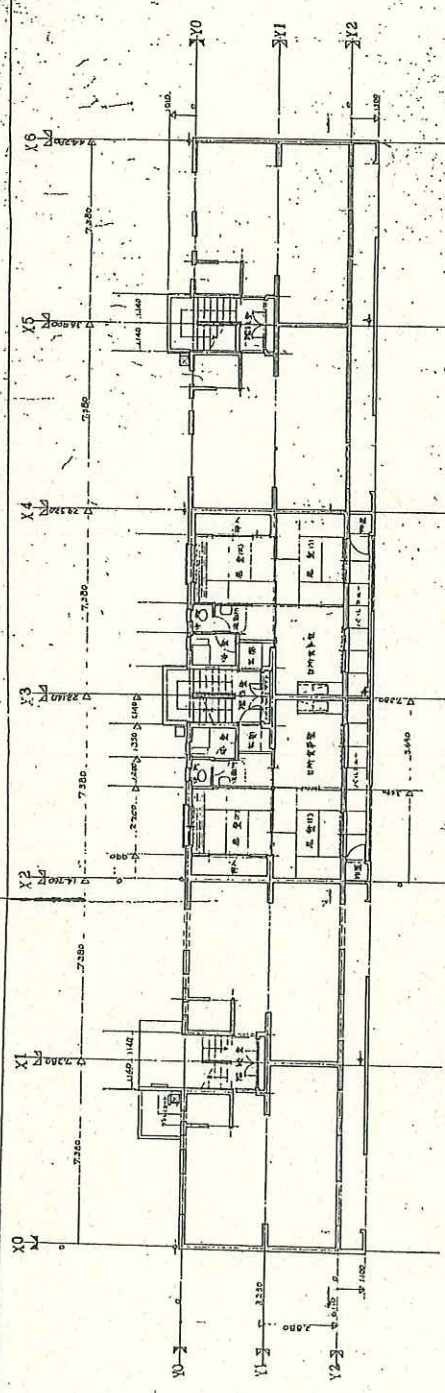
北谷津清掃工場敷地内建物図面

(4) 共同住宅

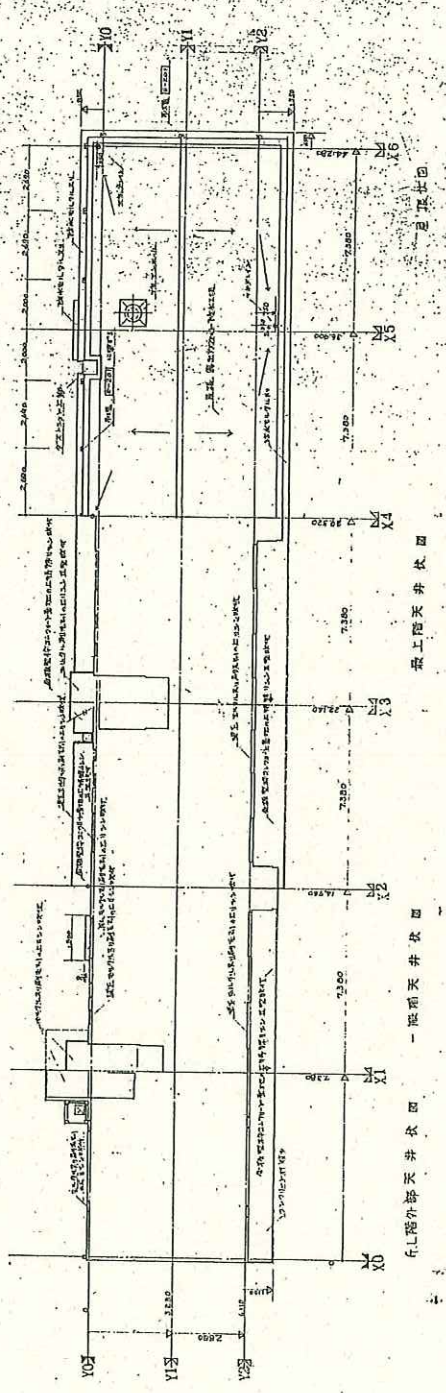
共同住宅(旧職員寮)図面	
	配置図
	各階平面図
	立面、断面図
	基礎伏図

市職員寮			
計画通知書(建築物)S43.11月			
鉄筋コンクリート造			
	外壁、屋根:鉄筋コンクリート		
	1階	275.58m <sup>2</sup>	2.6mH
	2階	282.66m <sup>2</sup>	2.6mH
	3階	283.99m <sup>2</sup>	2.6mH
	合計	842.23m <sup>2</sup>	
	最高高さ	8.87m	
	最高軒高さ	8.80m	
PC杭	300φ12mL×41本		
	+試験杭300φ13mL×3本		
建築面積			
標準棟	297.22m <sup>2</sup>		
受水槽ポンプ室	7.81m <sup>2</sup>	2960×2640	
プロパンガスポンベ室	6.75m <sup>2</sup>	2560×2640	
物置	70.96m <sup>2</sup>	31680×2240	
合計	382.74m <sup>2</sup>		





一階平面圖

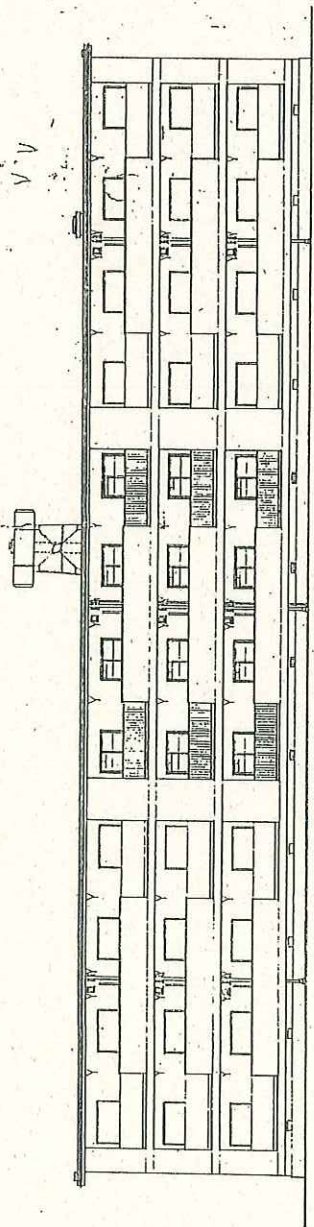


一階天井狀圖

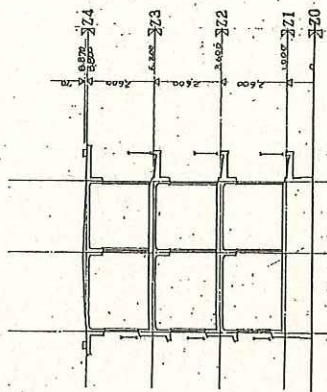
圖面說明事項

1. 詳細中之尺寸以mm計。
2. 柱之位置以中心線表示。
3. 梁之位置以中心線表示。
4. 門之位置以門框中心線表示。
5. 窗之位置以窗框中心線表示。
6. 樓梯之位置以樓梯間中心線表示。
7. 廁所之位置以廁所中心線表示。
8. 廚房之位置以廚房中心線表示。
9. 浴室之位置以浴室中心線表示。
10. 其他之位置以該項設施中心線表示。

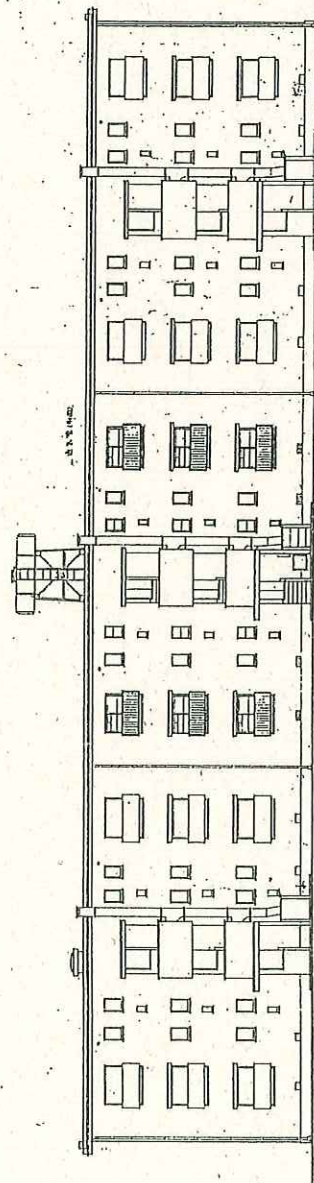
9. 基礎埋入土中，特別台階地處。
10. 基礎埋入土中，特別台階地處。
11. 基礎埋入土中，特別台階地處。
12. 基礎埋入土中，特別台階地處。
13. 基礎埋入土中，特別台階地處。
14. 基礎埋入土中，特別台階地處。
15. 基礎埋入土中，特別台階地處。
16. 基礎埋入土中，特別台階地處。
17. 基礎埋入土中，特別台階地處。
18. 基礎埋入土中，特別台階地處。
19. 基礎埋入土中，特別台階地處。
20. 基礎埋入土中，特別台階地處。



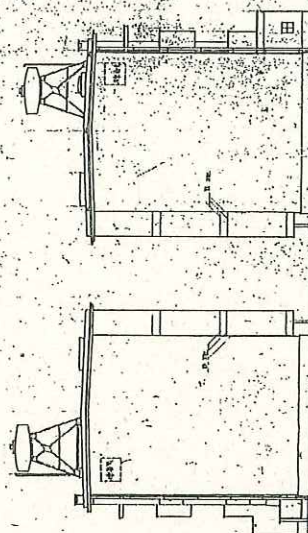
东侧立面图 1:100



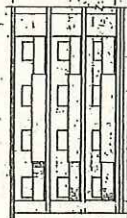
剖面图 1:100



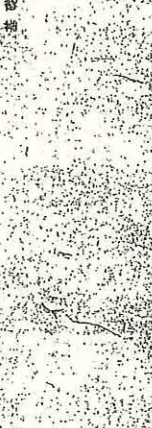
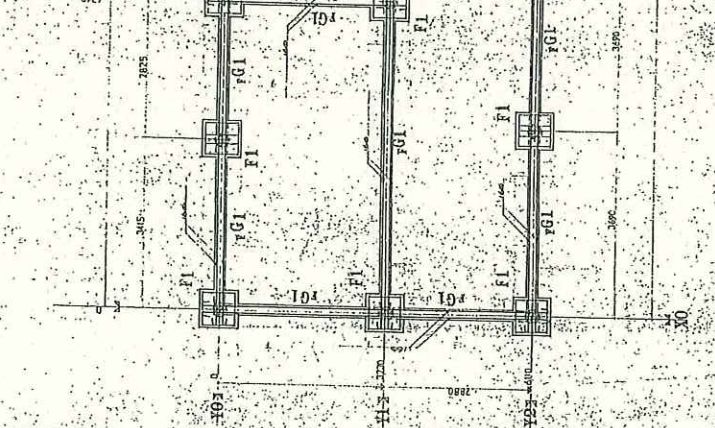
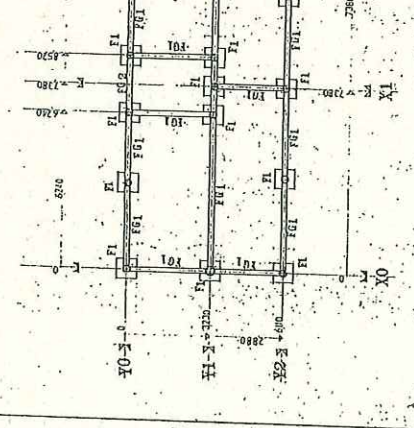
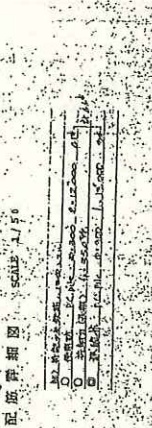
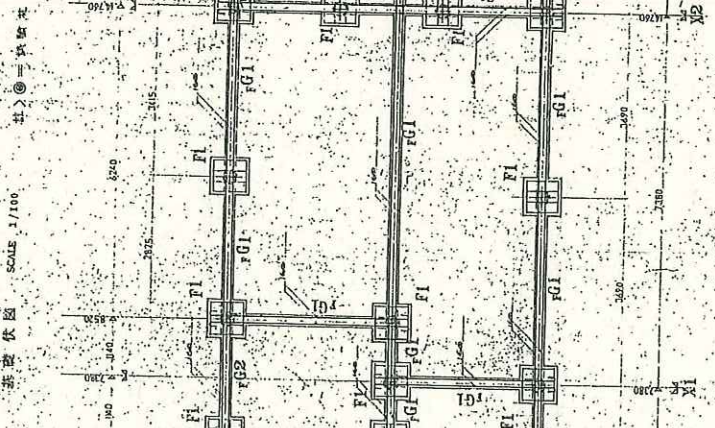
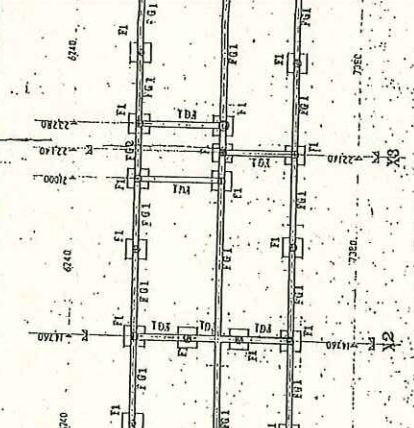
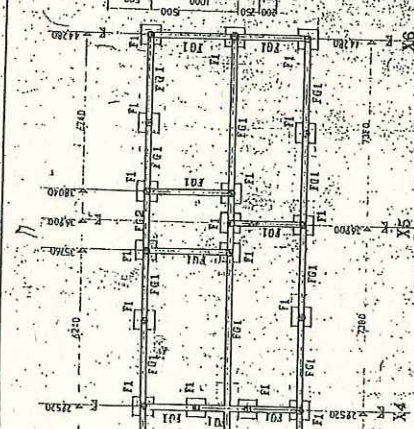
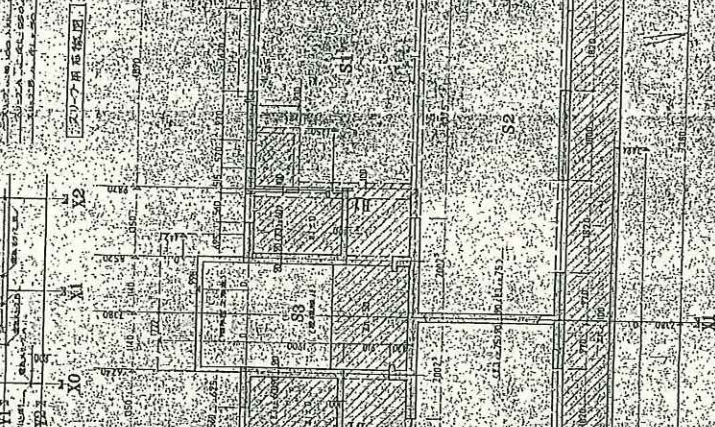
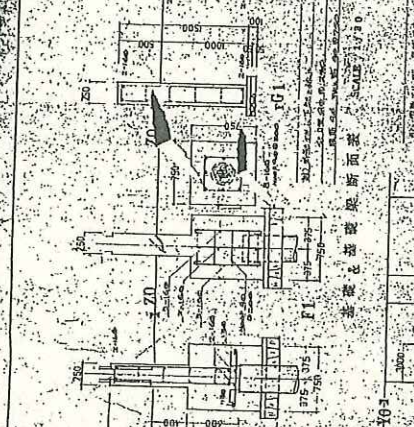
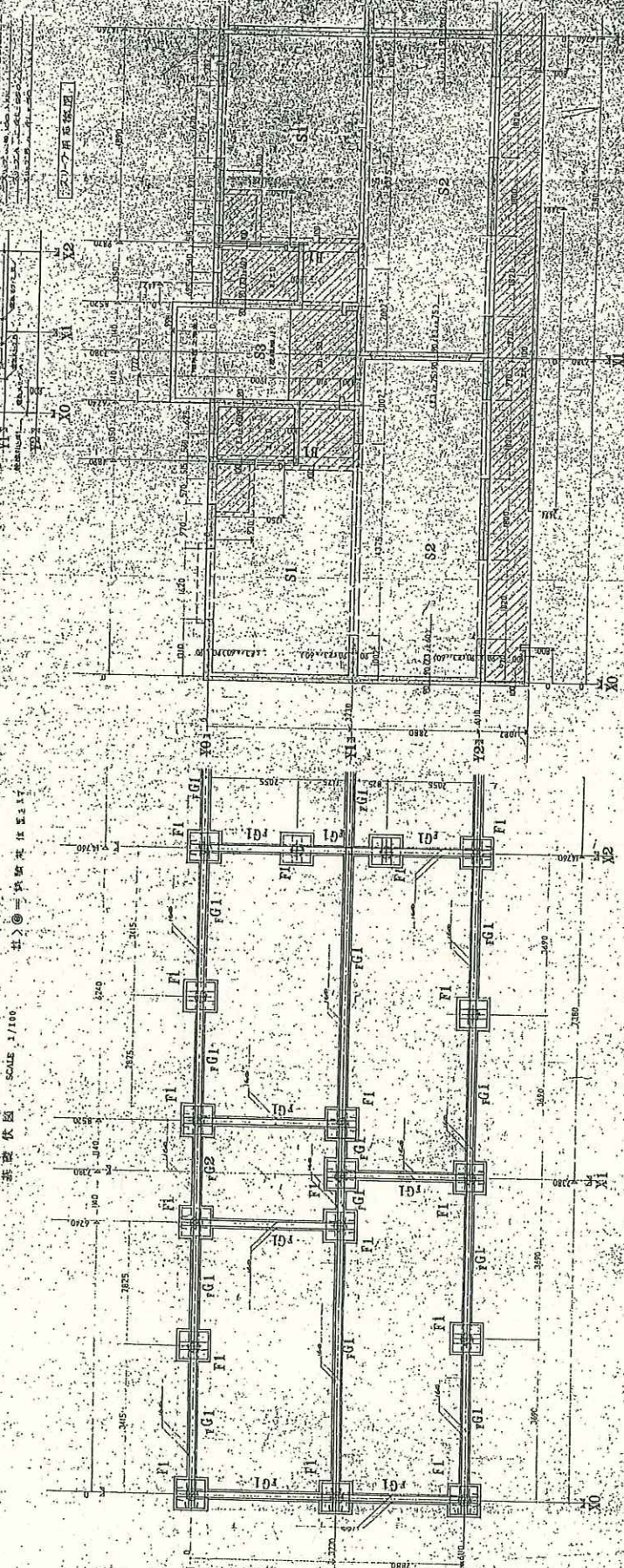
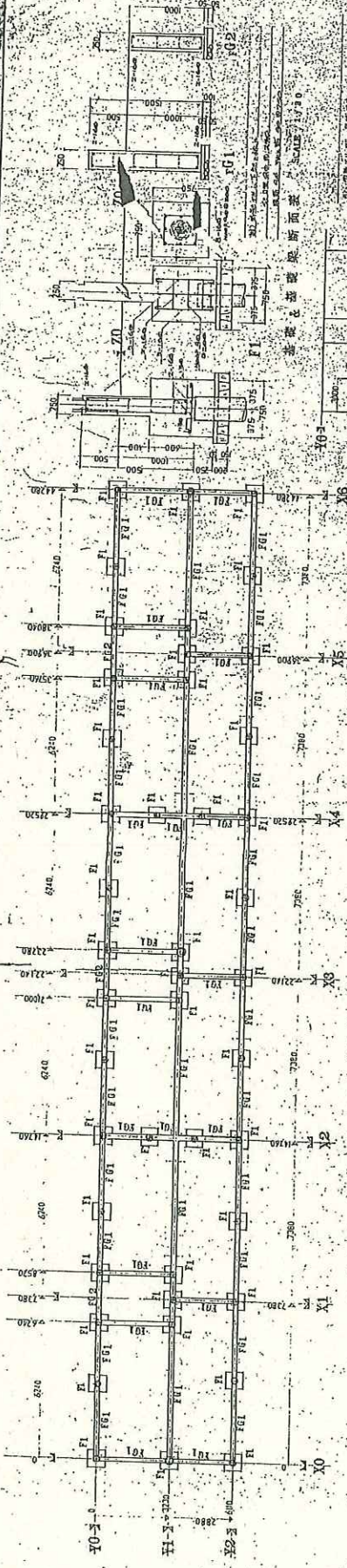
北侧立面图 1:100



东侧立面图 1:100



剖面图 1:100



北谷津清掃工場敷地内建物図面

(5) 旧焼却施設地下部分



旧塵芥焼却場 図面(残置物はGL-1000より下)	
	断面図(1)
	断面図(2)
	基礎伏図(1)
	基礎杭打図
	煙突基礎配筋図
	機器基礎、排水溝他配置平面図
	廃水処理設備断面詳細図

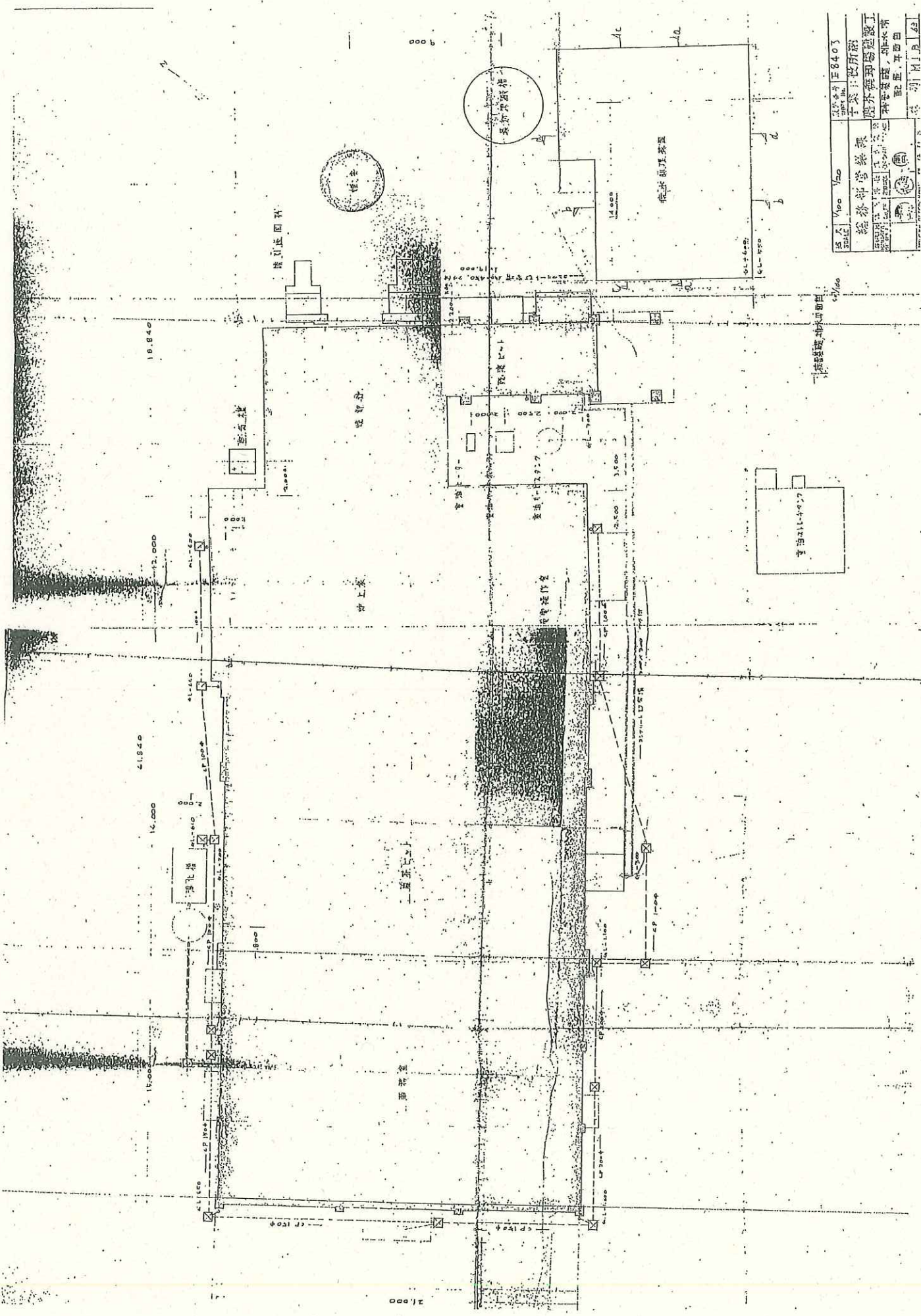








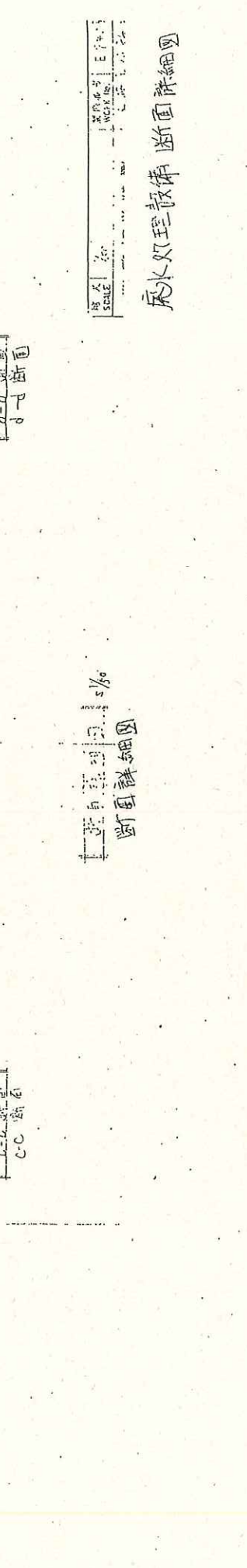
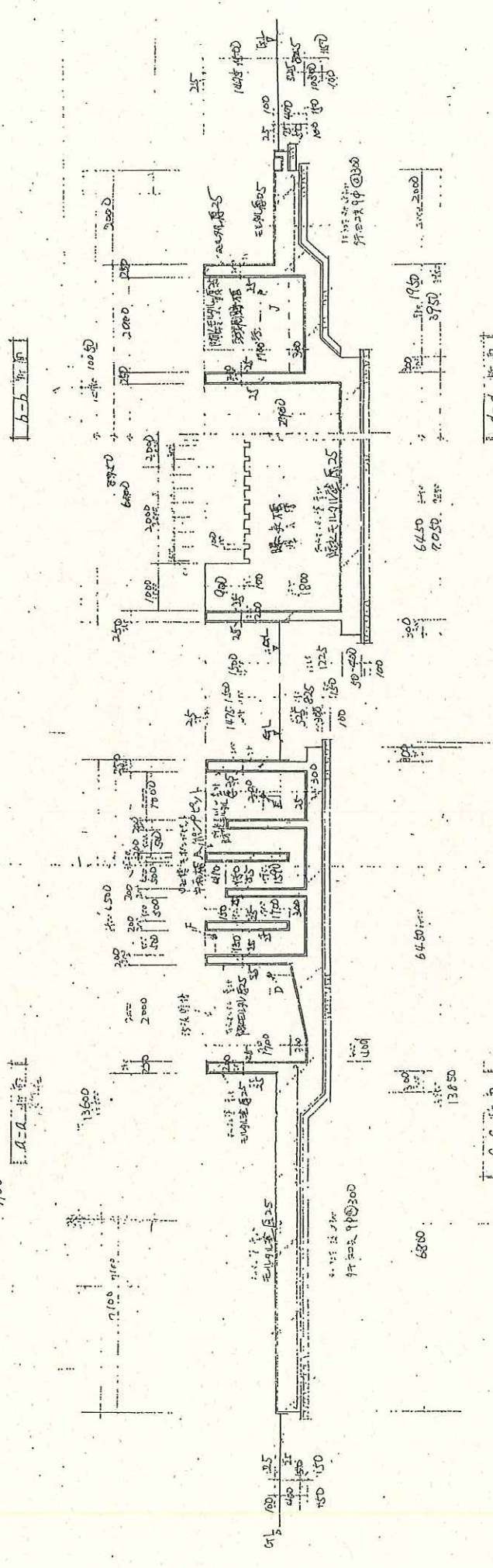
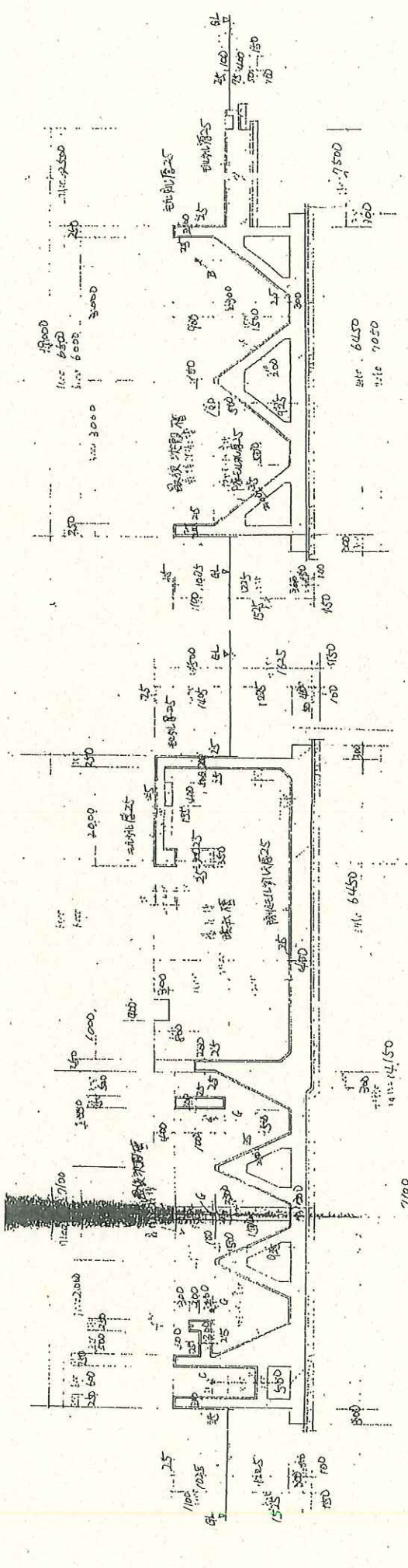




圖號	1/100	1/200	1/500	1/8403
圖名	建築工程圖			
設計	設計所			
繪圖	繪圖部			
校核	校核部			
監工	監工部			
日期	民國 年 月 日			
比例	1:1			

建築工程圖

1:1000



建築師事務所  
斷面詳細圖  
1/50

SCALE	1:50
WORK NO.	
E.P. NO.	

飛水双理放梯 断面詳細圖