

地区別整備計画

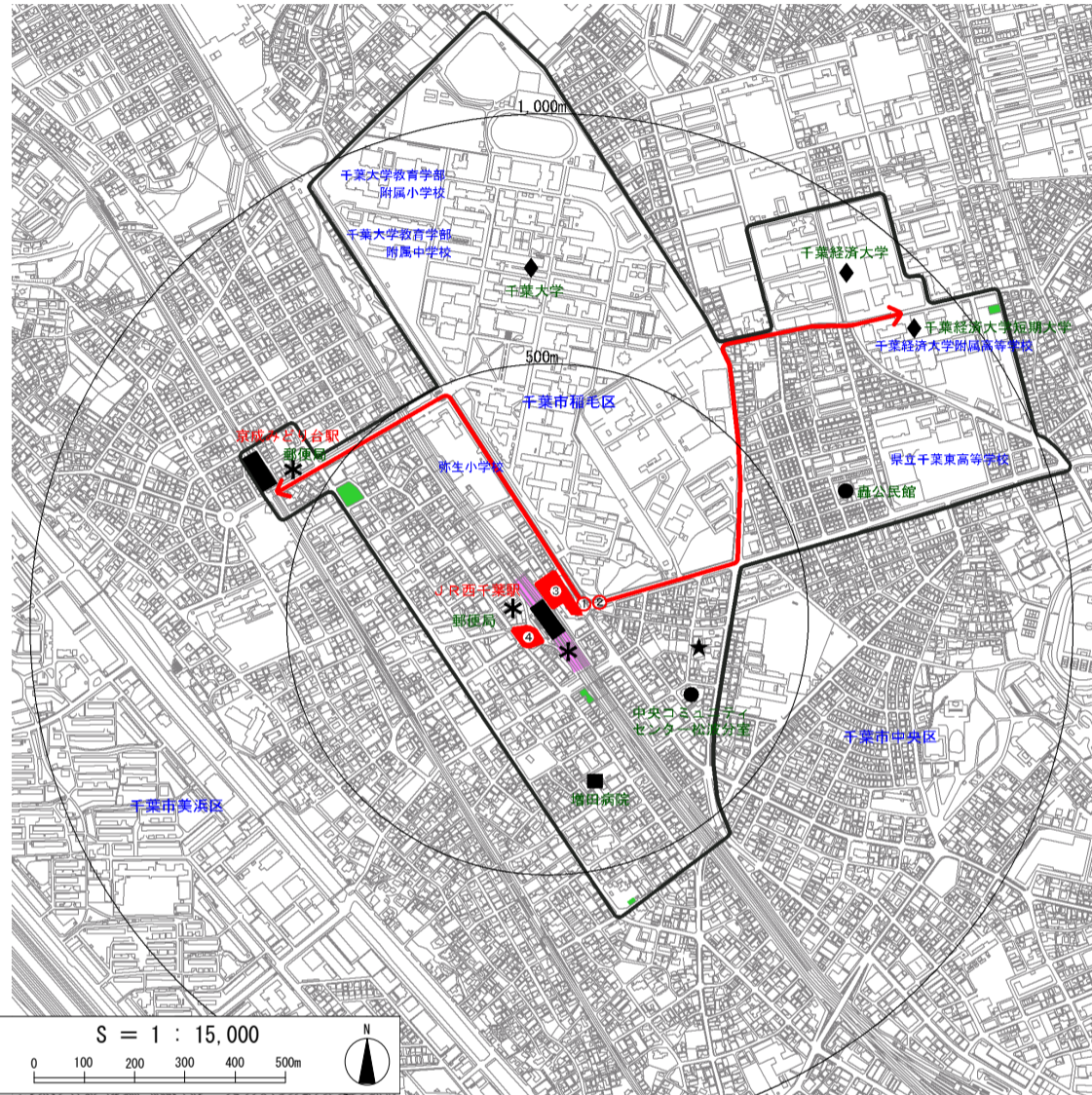
■対象地区番号・地区名称	5. JR西千葉、京成みどり台地区
--------------	-------------------

■経路整備の基本方針

◆地域拠点として位置付けられている本地区は、JR総武線西千葉駅(乗降客数477百人/日)を中心とし、教育施設や商業施設等の集積により市民の日常生活の核となっている。本地区において、高齢者・身体障害者等が安全・安心、円滑、快適な移動が行えるよう、以下の性格を持つ経路のバリアフリー化を図る。

- JR西千葉駅、京成みどり台駅を中心とした徒歩圏内に立地している大学や商業施設への移動に利用する経路。
- JR西千葉駅東口・西口駅前広場。

■バリアフリーネットワーク



■総括表				
	経路数	延長 (km)	駅前広場数	実施予定期間
事業実施経路	2	1.95	2	H23年度～H32年度

個別事業計画

事業の内容	事業量 (延長/箇所数)
段差・傾斜・勾配の改善(部分改良)	18箇所
視覚障害者誘導用ブロックの設置	590 m
透水性舗装化(アスファルト)	3,390 m ²
電線共同溝の整備	650 m
案内標識の設置(大)	1箇所
シェルターの設置	2式
身体障害者用乗降場の設置	2箇所

経路	実施予定期間
経路 1	H23年度～H26年度
経路 2	H23年度～H26年度
JR西千葉駅 北口駅前広場	H23年度～H32年度
JR西千葉駅 南口駅前広場	H23年度～H26年度

※実施予定期間は現時点での目標を示したものであり、今後の財政状況、事業進捗状況により、変更することがあります。