

地区別整備計画

■対象地区番号・地区名称

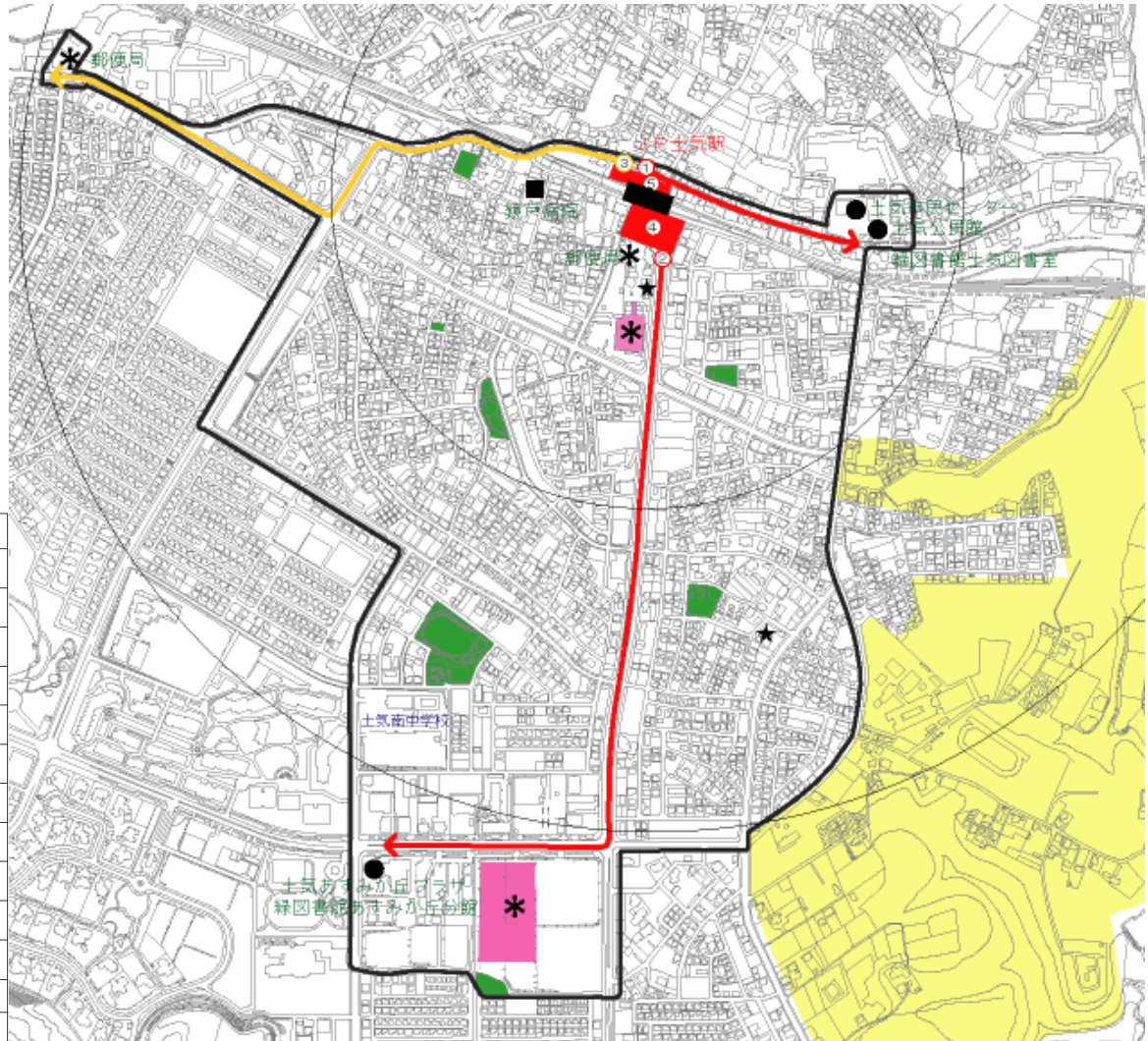
11. JR土気地区

■経路整備の基本方針

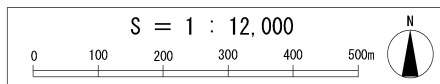
◆地域拠点として位置付けられている本地区は、JR外房線土気駅(乗降客数278百人/日)を中心とし、身近な行政サービス施設や大型商業施設等の集積により、市民の日常生活の核となっている。本地区において、高齢者・身体障害者等が安全・安心、円滑、快適な移動が行えるよう、以下の性格を持つ経路のバリアフリー化を図る。

- JR土気駅から市民センターや郵便局等の行政施設までの移動に利用する経路。
- JR土気駅から文化施設や大型商業施設までの移動に利用する経路。
- JR土気駅北口・南口駅前広場。

■バリアフリーネットワーク



凡例	
●	公共施設
■	医療施設
◆	教育施設
★	福祉施設
✱	商業施設
■	面的整備等
■	特定旅客施設
■	その他の旅客施設
□	重点整備地区
—	生活関連経路(国管理)
—	生活関連経路Ⅰ(千葉市管理)
—	生活関連経路Ⅱ(千葉市管理)
—	その他移動経路



■総括表

	経路数	延長(km)	駅前広場数	実施予定期間
事業実施経路	3	2.79	2	H23年度～H32年度

個別事業計画

事業の内容	事業量(延長/箇所数)
道路の拡幅	290 m
歩道の新設	170 m
段差・傾斜・勾配の改善(部分改良)	16 箇所
段差・傾斜・勾配の改善(スパイラルアップ)	1 箇所
視覚障害者誘導用ブロックの設置	1,490 m
透水性舗装化(アスファルト)	3,720 m ²
案内標識の設置(大)	1 箇所
案内標識の設置(小)	2 箇所

経路	実施予定期間
経路 1	H21年度～H30年度
経路 2	H23年度～H26年度
経路 3	H23年度～H32年度
JR土気駅 南口駅前広場	H23年度～H32年度

※実施予定期間は現時点での目標を示したものであり、今後の財政状況、事業進捗状況により、変更することがあります。