

土気踏切勉強会

第3回 令和4年6月28日(火)



千葉市

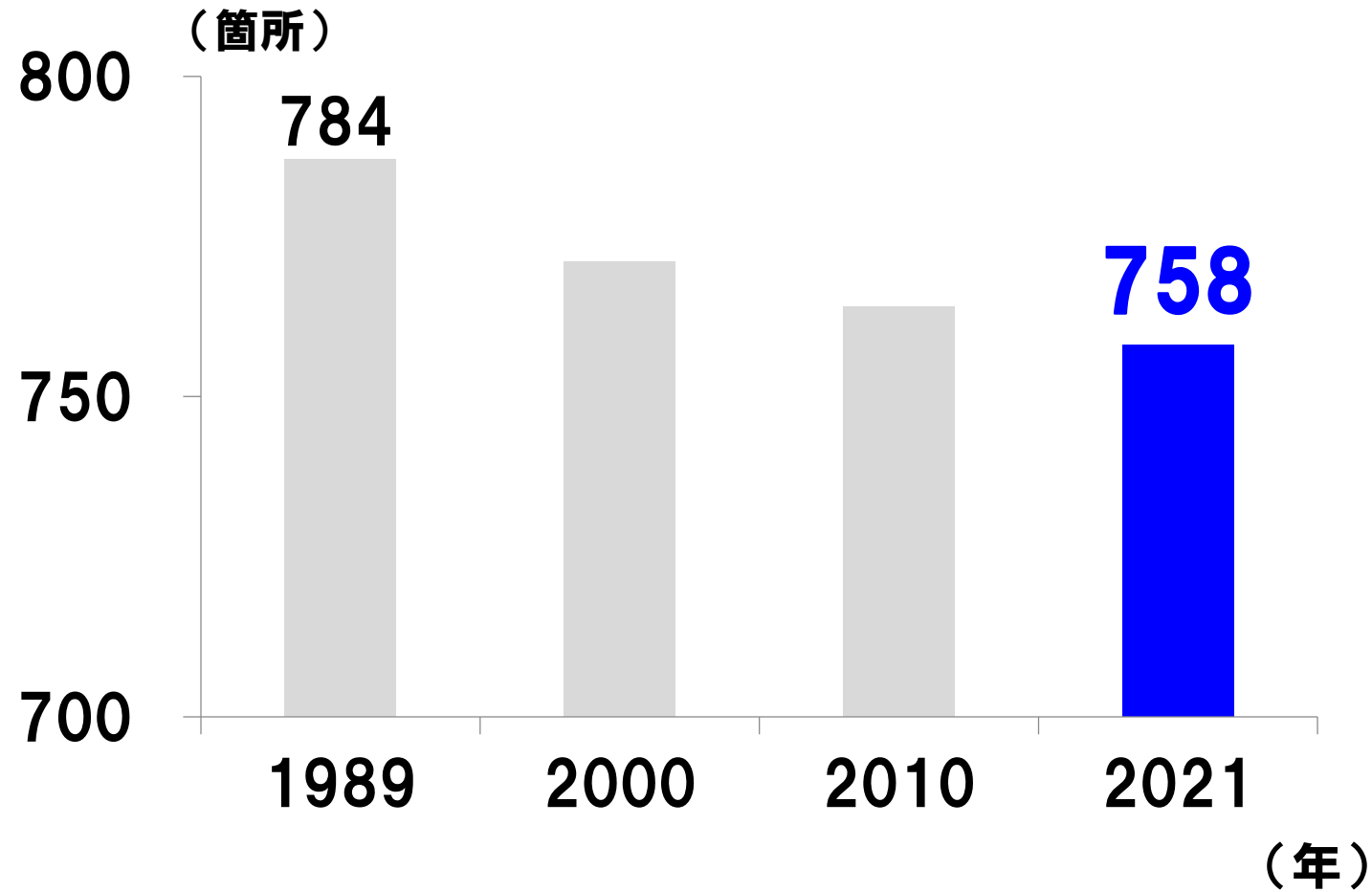


千葉支社

- 1 踏切の概況**
- 2 踏切事故防止の取組み**
- 3 土気踏切に関する情報**

1 踏切の概況

踏切数 (JR東日本 千葉支社)



踏切種別 (JR東日本 千葉支社)

踏切 (758)

1種 (743)

3種 (2)

4種 (13)

第1種踏切



警報機・しゃ断機が動作する踏切

第3種踏切



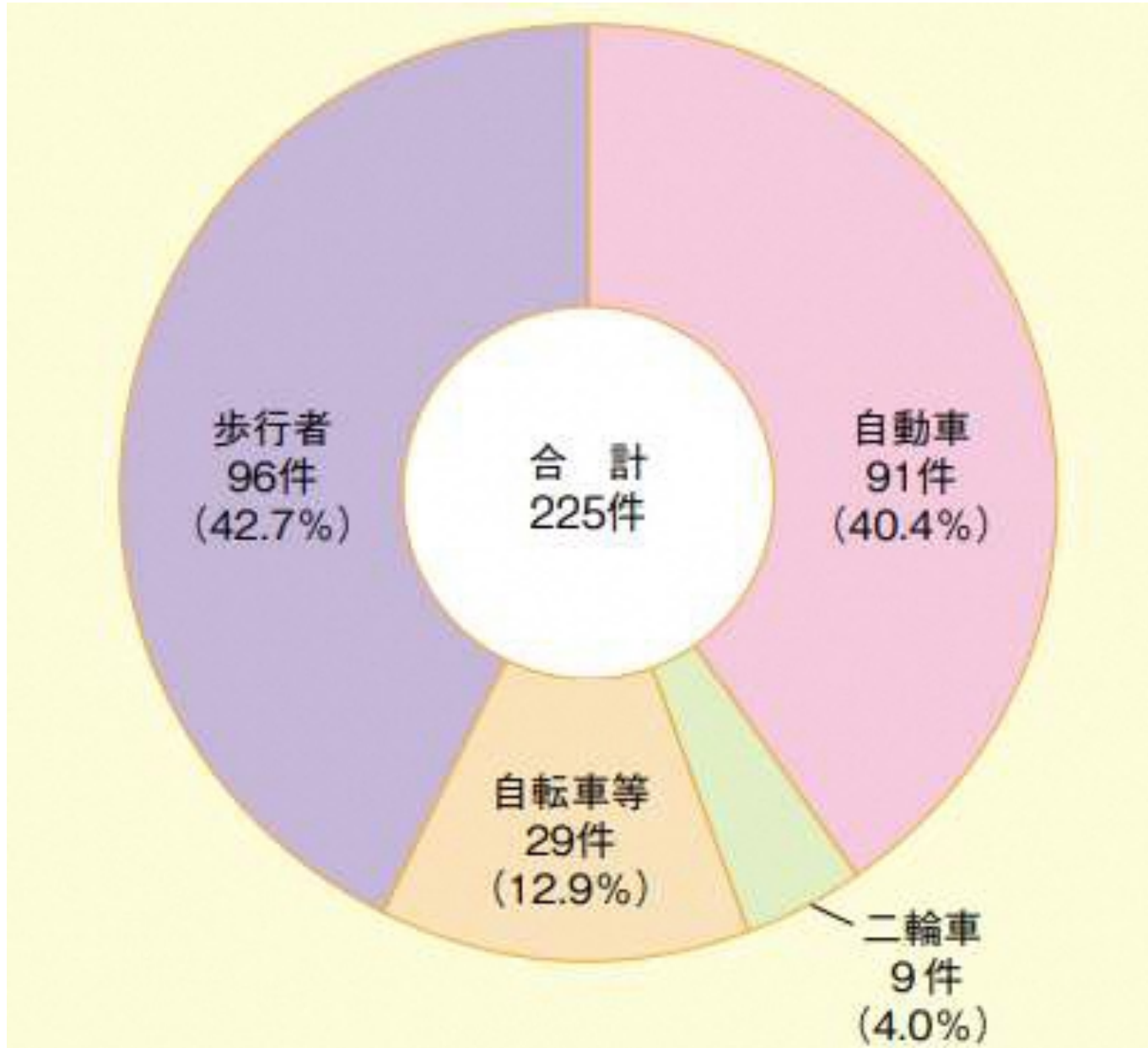
警報機が動作する踏切(しゃ断機は無し)

第4種踏切



第1種、第3種以外の踏切(警報機、しゃ断機無し) 4

衝撃物別事故件数（全国）令和3年



一番多いのは
歩行者で

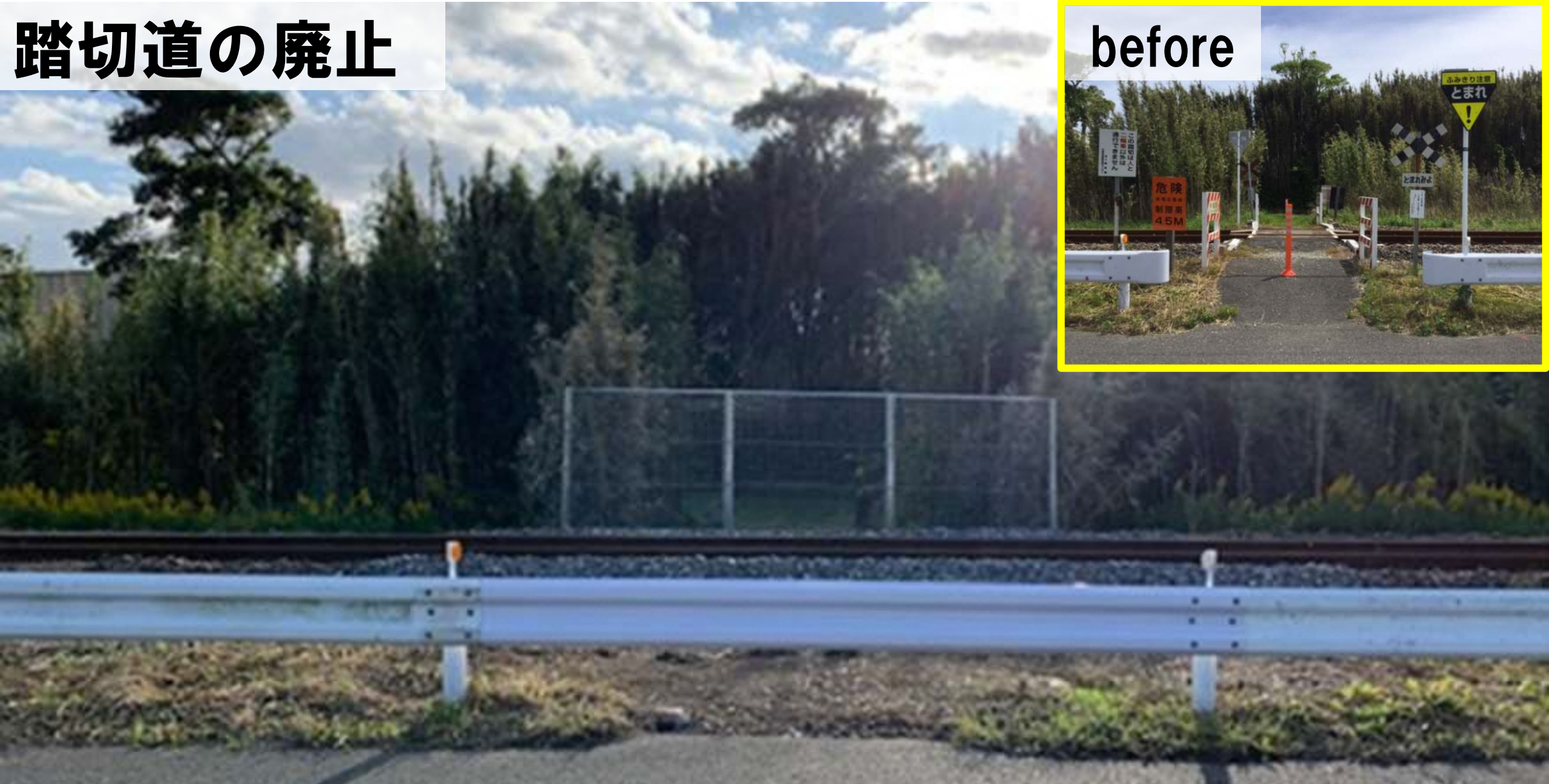
約 **43%**

令和4年版 交通安全白書（内閣府HP）
から引用

2 踏切事故防止の取組み

- 踏切道の廃止
- 保安装置整備
- 1種化
- 啓発活動
- 構造強化

踏切道の廃止



before



令和2年10月6日 内房線 千歳・南三原駅間 千歳踏切

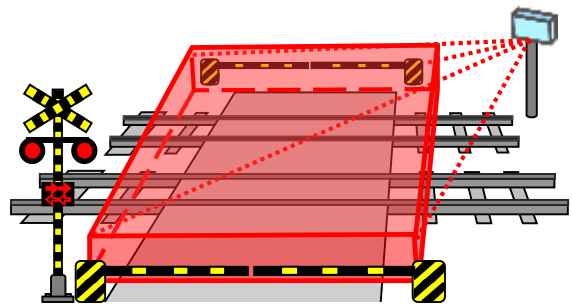
踏切支障報知装置



踏切内で歩行者や車両等が立ち往生した場合、非常ボタンを押下することで、発光信号等により列車の運転士に危険を知らせる保安装置

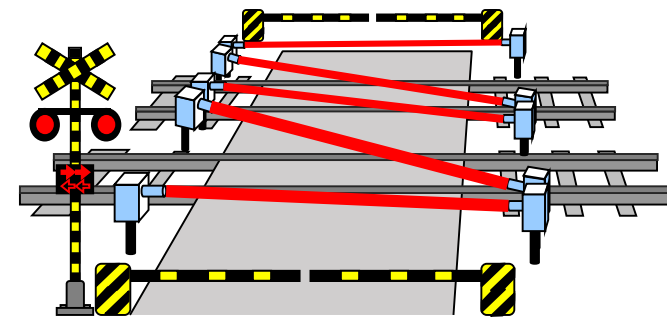
踏切障害物検知装置

3次元レーザレーダ式障害物検装置

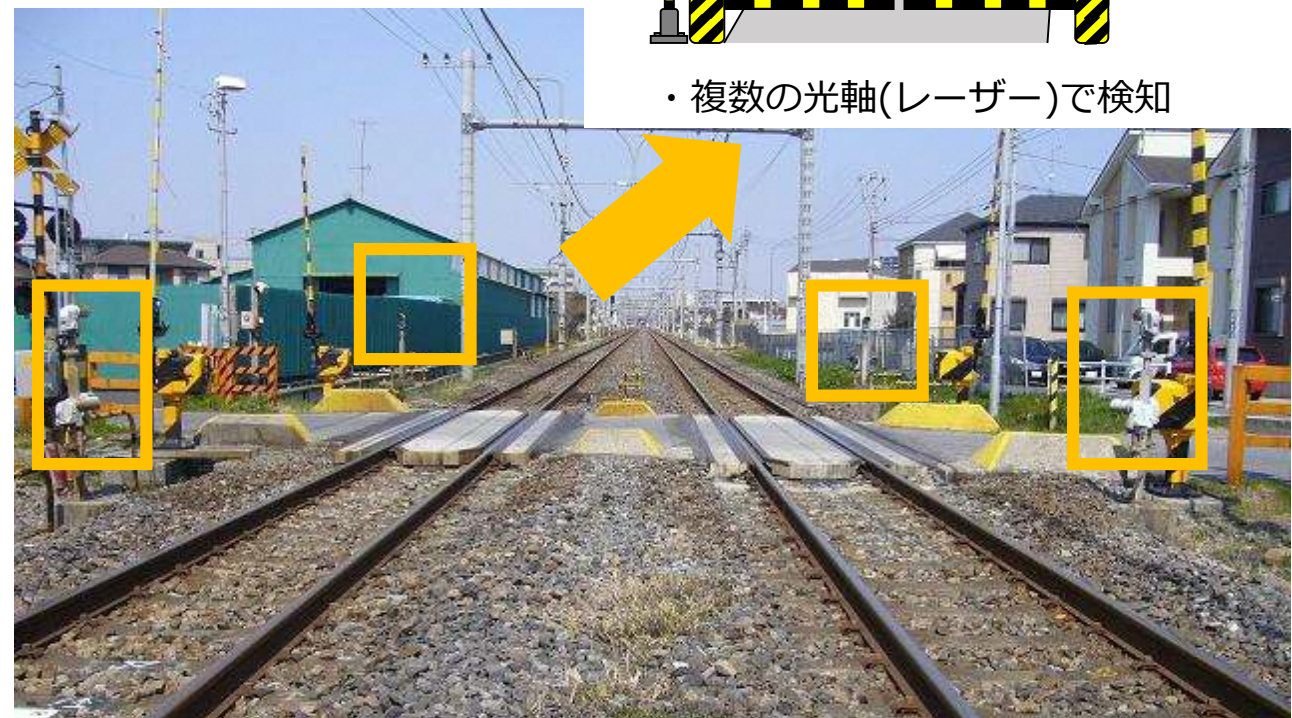


- ・レーザレーダにより踏切全体を検知

レーザー式障害物検装置



- ・複数の光軸(レーザー)で検知



踏切内で立ち往生した歩行者や車両等の障害物を検知し、発光信号等により列車の運転士に危険を知らせる保安装置

1種化



before



成田(松)線 香取・水郷駅間 山居踏切

構造強化

before



木造敷板交換（総研型踏切舗装版新設）

3 土気踏切に関する情報



土気踏切の課題

- ① 視認性（列車からの踏切見通し距離）の課題
- ② 踏切勾配（起伏）の課題