

大網街道歩道の幅員

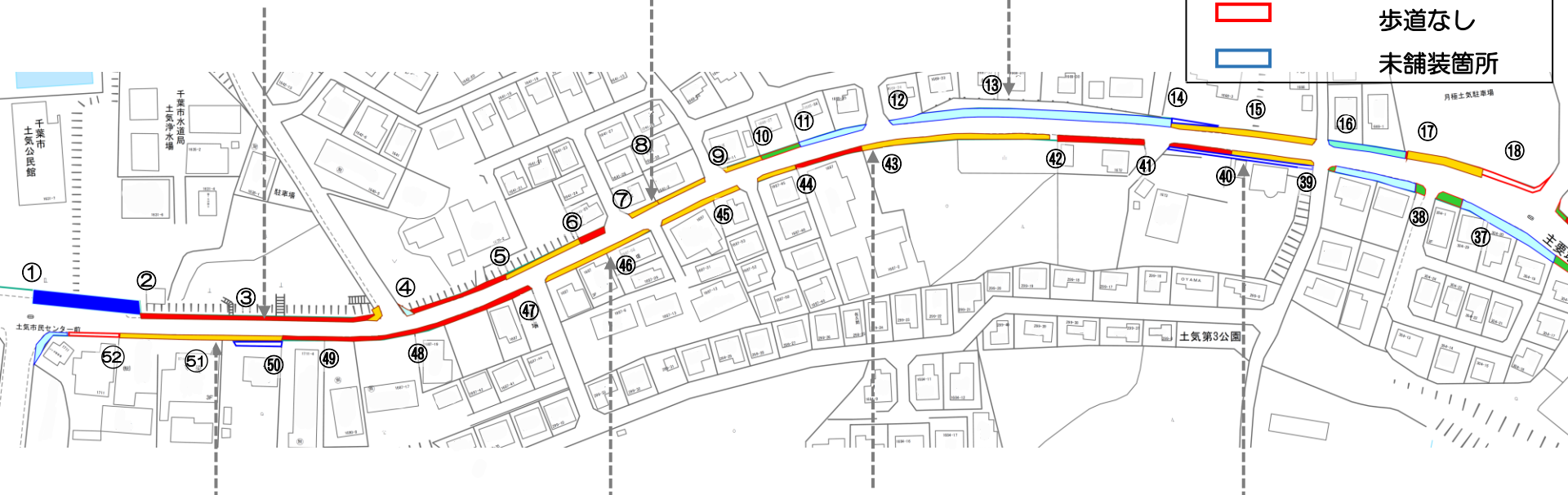
資料1 (1/2枚目)

代表的な地点の写真



凡例

色	幅員
■ (Blue)	2.5m以上
■ (Cyan)	2.0m以上2.5m未満
■ (Green)	1.5m以上2.0m未満
■ (Yellow)	1.0m以上1.5m未満
■ (Red)	1.0m未満
□ (Red outline)	歩道なし
□ (Blue outline)	未舗装箇所



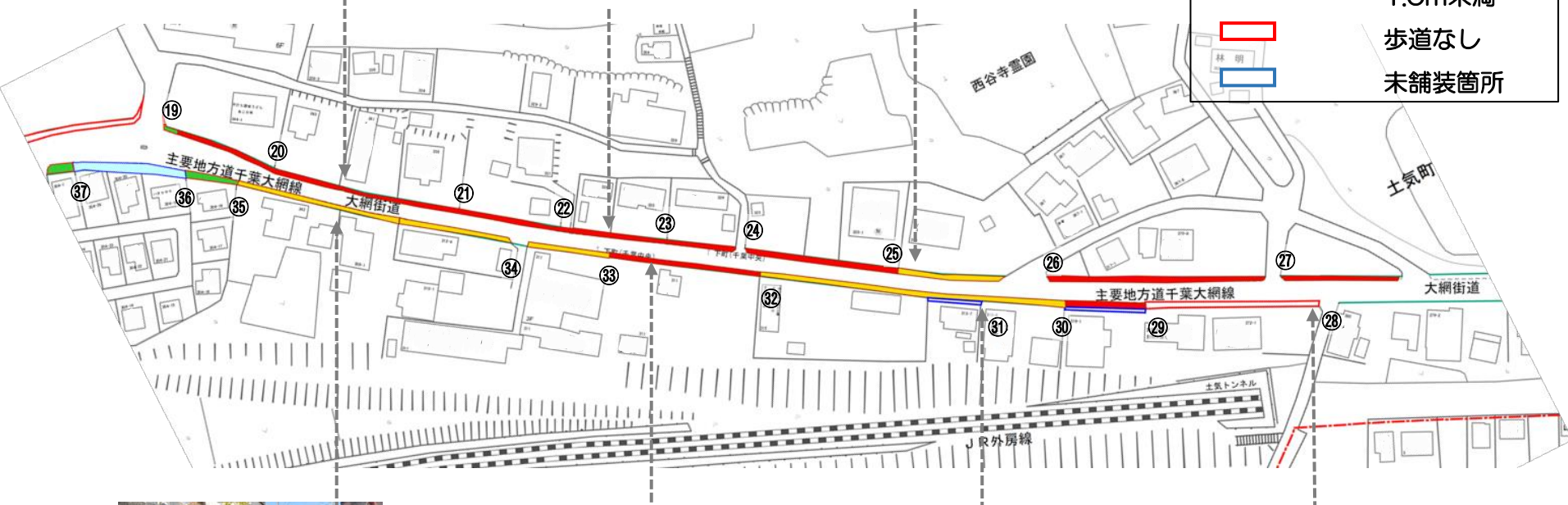
大網街道歩道の幅員

資料1 (2/2枚目)

代表的な地点の写真




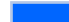

色	幅員
■	2.5m以上
■	2.0m以上2.5m未満
■	1.5m以上2.0m未満
■	1.0m以上1.5m未満
■	1.0m未満
	歩道なし
	未舗装箇所



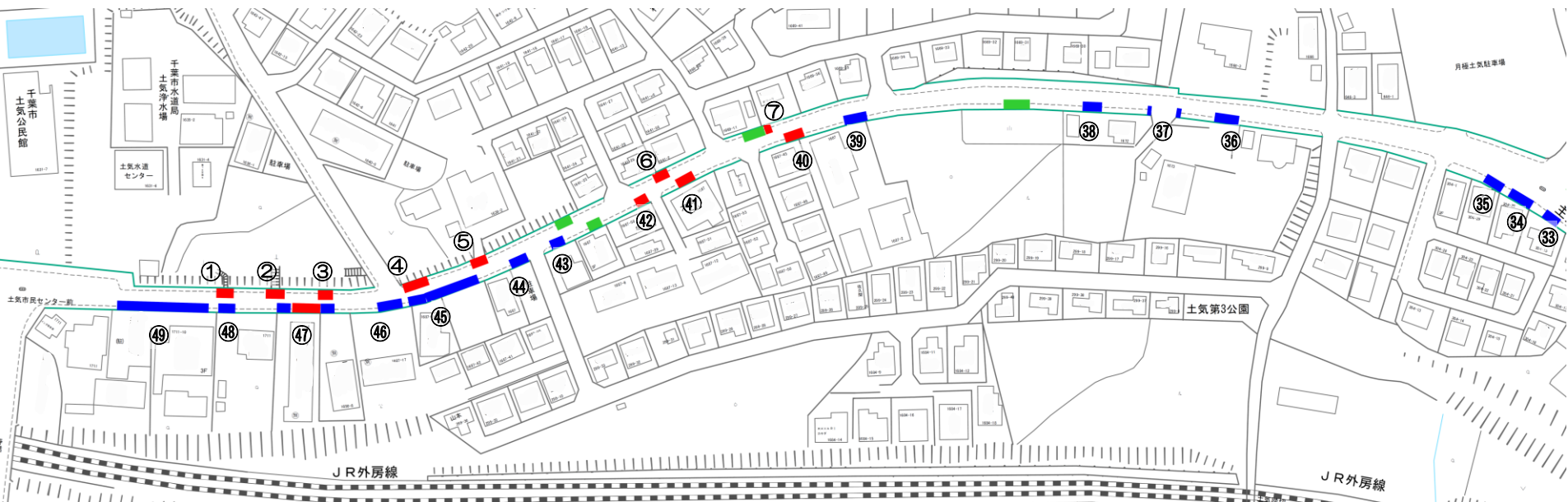
大網街道歩道の切り下げ部

資料2 (1/2枚目)

凡例

色	状況
	緩やかな切り下げ
	急(1段)な切り下げ
	不要な切り下げ

箇所別の写真は別紙を参照



代表的な地点の写真

緩やかな切り下げ (42 - 43間)



急(1段)な切り下げ③⑨



不要な切り下げ④⑩



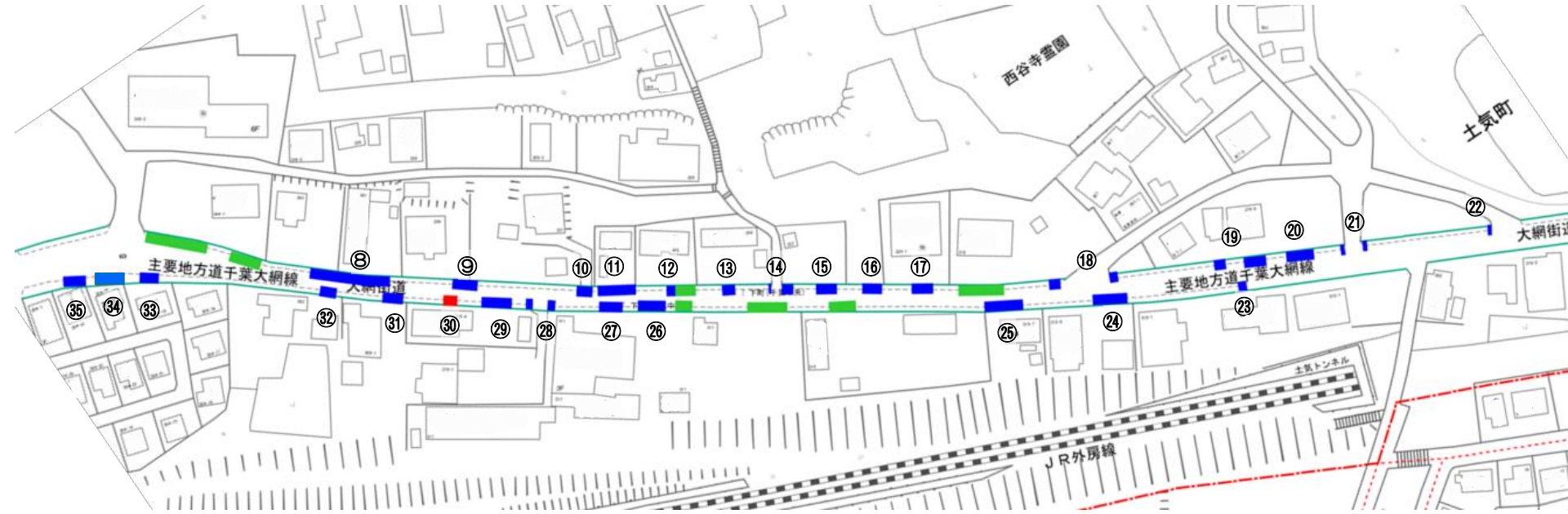
大網街道歩道の切り下げ部

資料2 (2/2枚目)

凡例

色	状況
■ (緑)	緩やかな切り下げ
■ (青)	急(1段)な切り下げ
■ (赤)	不要な切り下げ

箇所別の写真は別紙を参照

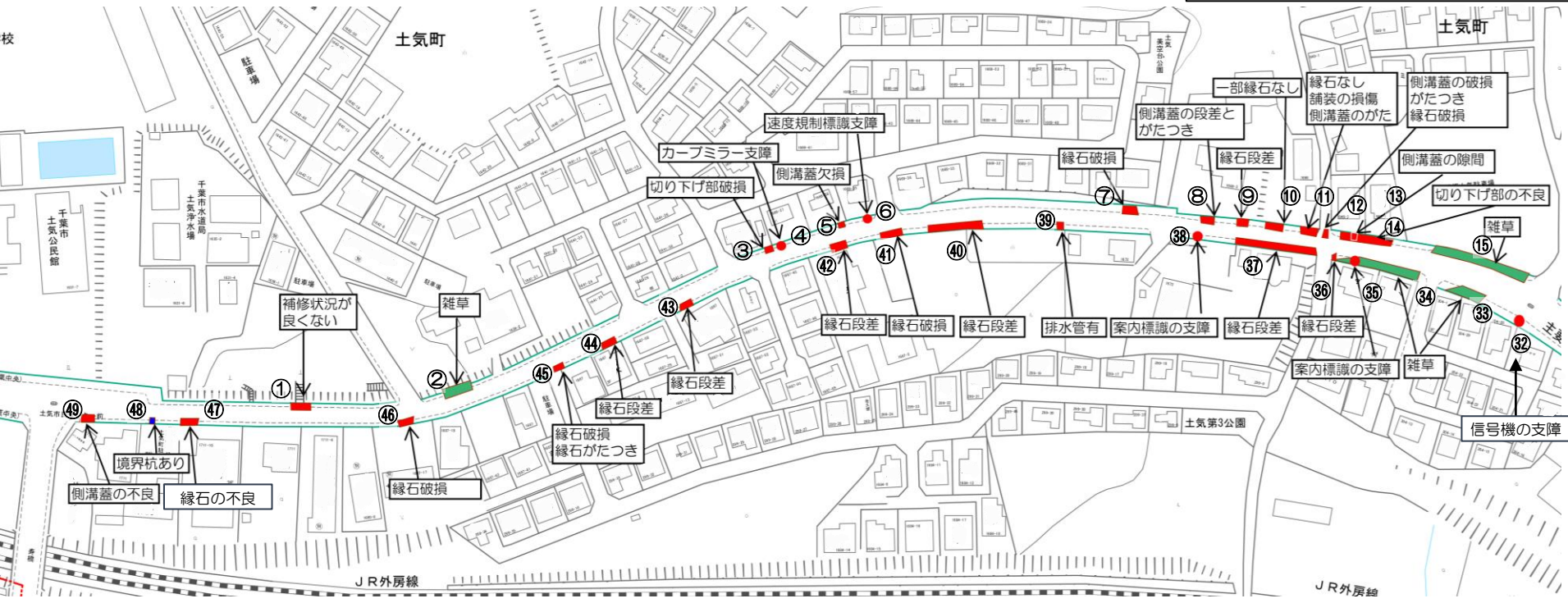


大網街道の課題等

資料3 (1/2枚目)

凡例	
色	状況
■	課題等のある箇所
■	雑草による支障箇所
●	その他 (バス停等)

箇所別の写真は別紙を参照



大網街道の課題等

資料3 (2/2枚目)

色	凡例
■	課題等のある箇所
■	雑草による支障箇所
●	その他 (バス停等)

箇所別の写真は別紙を参照

