

番号：1



内容
・補修状態がよくない

番号：2



内容
・雑草で歩きづらい

番号：3



内容
・切り下げ部の破損

番号：4



内容
・カーブミラー支障

番号：5



内容
・側溝蓋の欠損

番号：6



内容
・速度規制標識支障

番号：7



内容
・縁石破損

番号：8



内容
・側溝蓋のがたつき
・側溝蓋の段差

番号：9



内容
・縁石段差

番号：10



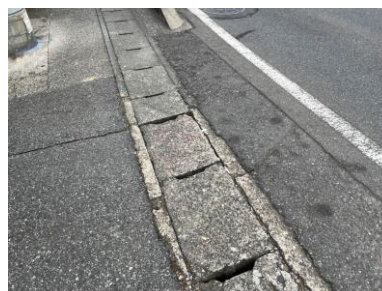
内容
・一部縁石なし

番号：11



内容
・縁石なし
・舗装の損傷

番号：12



内容
・側溝蓋の破損
・側溝蓋のがたつき

番号：13



内容
・側溝蓋の隙間

番号：14



内容
・切り下げの不良(破損)

番号：15



内容
・雑草で歩きづらい

番号：16



内容
・側溝蓋の破損

番号：17



内容
・側溝蓋のがたつき

番号：18



内容
・側溝蓋のがたつき

番号：19



内容
・縁石の破損

番号：20



内容
・バス停

番号：21



内容
・切り下げの不良 (段差)

番号：22



内容
・縁石の段差

番号：23



内容
・縁石の段差

番号：24



内容
・縁石の破損

番号：25



内容
・側溝蓋の段差

番号：26



内容
・縁石の段差

番号：27



内容
・縁石の段差

番号：28



内容
・消火栓なし?

番号：29



内容
・側溝蓋の破損
・縁石の破損

番号：30



内容
・側溝蓋のがたつき
・側溝蓋の隙間あり

番号：31



内容
・縁石の不良（割れ目）

番号：32



内容
・信号機の支障

番号：33



内容
・雑草で歩きづらい

番号：34



内容
・雑草で歩きづらい

番号：35



内容
・案内標識の支障

番号：36



内容
・縁石段差

番号：37



内容
・縁石段差

番号：38



内容
・案内標識の支障

番号：39



内容
・排水管あり

番号：40



内容
・縁石段差

番号：41



内容
・縁石破損

番号：42



内容
・縁石段差

番号：43



内容
・縁石段差

番号：44



内容
・縁石段差

番号：45



内容
・縁石破損
・縁石がたつき

番号：46



内容
・縁石破損

番号：47



内容
・縁石段差

番号：48



内容
・境界杭あり (でっぱり)

番号：49



内容
・側溝蓋の不良

番号：

内容
・

番号：

内容
・

番号：

内容
・

番号：

内容
・

番号：

内容
・

番号：

内容
・

番号：

内容
・

番号：

内容
・不

番号：

内容
・

番号：

内容
・

番号：

内容
・