

# 都市再生整備計画(第1回変更)

ほんだえきしゅうへんちく  
誉田駅周辺地区

ちば ちば  
千葉県 千葉市

平成24年 3月



## 都市再生整備計画の整備方針等

計画区域の整備方針	方針に合致する主要な事業
<p>・交通機能の整備及び強化に関連して、            菅田駅へのアクセス道路の整備により、駅北口の交通機能の強化を図る。            市道菅田町162号線一方通行により、十文字踏切付近の交通渋滞を緩和を図る。</p>	<p>道路(地方道)(基幹事業/菅田町215号線、菅田町104号線、菅田町162号線)、            道路(街路)(基幹事業/菅田駅北口線)</p>
<p>・安全な居住環境の確保及び歩行者の安全確保に関連して、            市道菅田町215号線及び菅田駅北口線の整備により、狭隘な生活道路への通過交通を削減する。地区傍に小学校があるので、児童が安全に通学できる歩道が設置された幹線道路を整備する。            また、「千葉市交通バリアフリー基本構想」に基づき、特定経路を含め、重点整備地区内の主要道路における歩道整備を推進する。(歩行面の平坦性確保・透水性舗装・電線類の地中化)</p>	<p>道路(地方道)(基幹事業/菅田町215号線)、道路(街路)(基幹事業/菅田駅北口線)</p>
<p>その他</p>	
<p>上記の目標を達成するために、計画区域及びその周辺地区の地元住民と交通事業者で構成される協議会(傍聴可能)により、計画案に関する地元住民との意見交換・意見収集、「まちづくりニュース」の発行による計画概要・事業の進捗等の地元への情報提供を行いながら、地元住民の意見を反映させた事業展開を図っていく予定である。</p>	

交付対象事業等一覧表

交付対象事業費	864.0	交付限度額	345.6	国費率	0.4
うち、社会資本整備総合交付金対象事業 計	241.5	うち、社会資本整備総合交付金対象事業 計	96.6		
うち、地域自主戦略交付金対象事業 計	622.5	うち、地域自主戦略交付金対象事業 計	249		

(金額の単位は百万円)

基幹事業①社会資本整備総合交付金

事業	細項目	事業箇所名	事業主体	直/間	規模	(参考)事業期間		交付期間内事業期間		(参考)全体事業費	交付期間内事業費	うち官負担分	うち民負担分	交付対象事業費
						開始年度	終了年度	開始年度	終了年度					
道路		誉田町215号線	千葉市	直	L=685m	平成15年度	平成26年度	平成22年度	平成23年度	2,798.2	173.2	173.2		173.2
		誉田駅北口線	千葉市	直	L=525m	平成15年度	平成26年度	平成22年度	平成23年度	975.5	57.5	57.5		57.5
公園														
古都及び緑地保全事業														
河川														
下水道														
駐車場有効利用システム														
地域生活基盤施設														
高質空間形成施設		北口交通広場内	千葉市	直		平成16年度	平成26年度	平成26年度	平成26年度	10.0	1.0	1.0		1.0
高次都市施設														
既存建造物活用事業														
土地区画整理事業														
市街地再開発事業														
住宅街区整備事業														
地区再開発事業														
バリアフリー環境整備促進事業														
優良建築物等整備事業														
住宅市街地総合整備事業	拠点開発型													
	沿道等整備型													
	密集住宅市街地整備型													
	耐震改修促進型													
街なみ環境整備事業														
住宅地区改良事業等														
都心共同住宅供給事業														
公営住宅等整備														
都市再生住宅等整備														
防災街区整備事業														
合計										3,783.7	231.7	231.7	0.0	231.7

基幹事業②地域自主戦略交付金

事業	細項目	事業箇所名	事業主体	直/間	規模	(参考)事業期間		交付期間内事業期間		(参考)全体事業費	交付期間内事業費	うち官負担分	うち民負担分	交付対象事業費
						開始年度	終了年度	開始年度	終了年度					
道路		誉田町215号線	千葉市	直	L=685m	平成15年度	平成26年度	平成24年度	平成26年度	171.8	171.8	171.8		171.8
		誉田駅北口線	千葉市	直	L=525m	平成15年度	平成26年度	平成24年度	平成26年度	333.5	333.5	333.5		333.5
		誉田町104号線	千葉市	直	L=110m	平成17年度	平成26年度	平成25年度	平成26年度	31.0	5.0	5.0		5.0
		誉田町162号線	千葉市	直	L=150m	平成17年度	平成26年度	平成26年度	平成26年度	5.0	5.0	5.0		5.0
公園														
河川														
下水道														
合計										541.3	515.3	515.3	0.0	515.3

※交付期間内事業期間は平成24年度以降を記載

※H24以降を記載

※H24以降分を記載

基幹事業 総計(①+②)

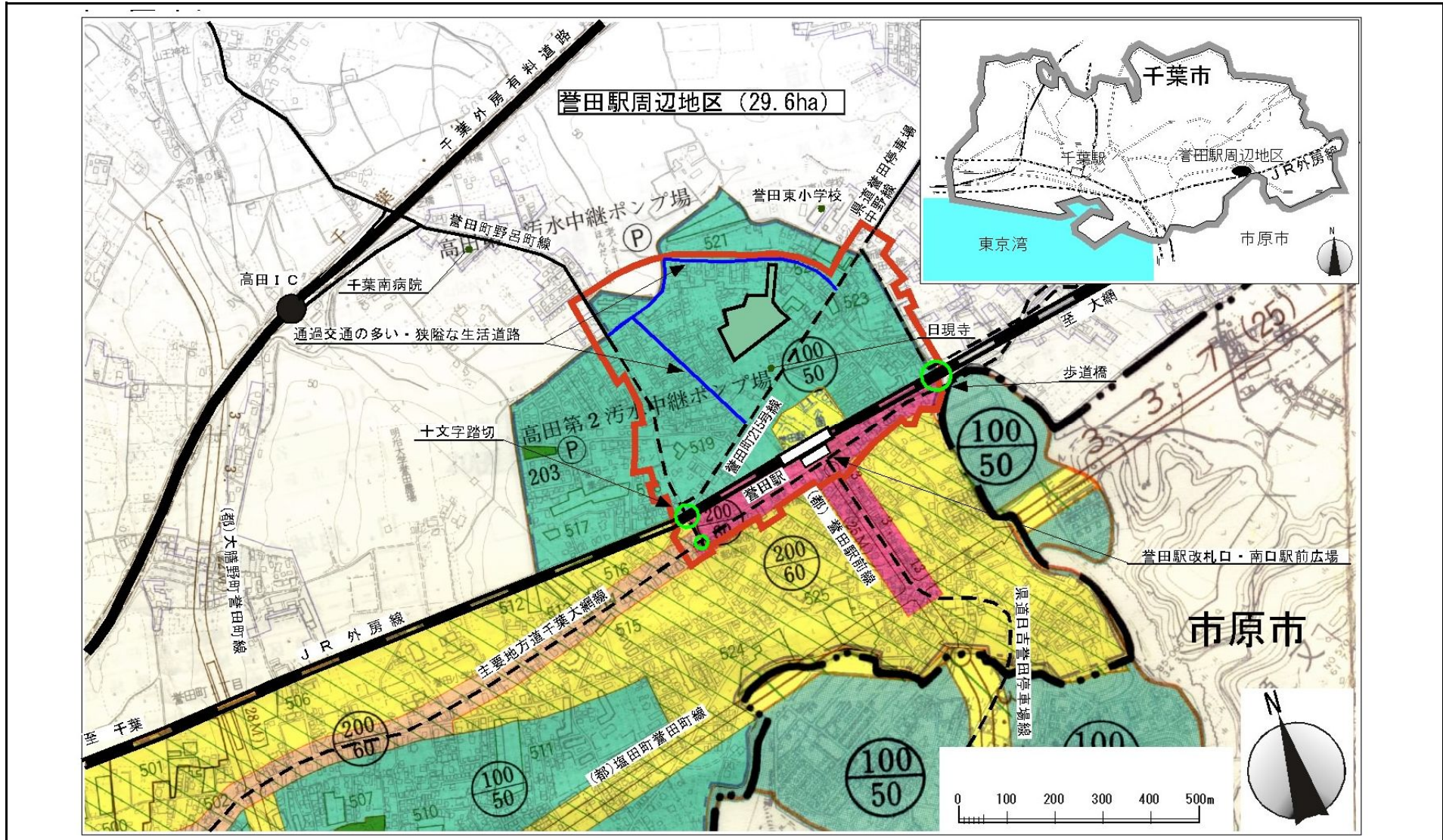
総計										4,325.0	747.0	747.0	0.0	747.0
----	--	--	--	--	--	--	--	--	--	---------	-------	-------	-----	-------

…A=A'+A"



都市再生整備計画の区域

<p>誉田駅周辺地区(千葉県千葉市)</p>	<p>面積 29.6 ha</p>	<p>区域 千葉県千葉市緑区誉田町2丁目の一部</p>
------------------------	-------------------	-----------------------------





## 誉田駅周辺地区(千葉県千葉市) 整備方針概要図

目標	大目標： 誉田駅の橋上化・南北自由通路整備を核とした交通結節点の強化及び地域の生活環境や利便性向上	代表的な指標	駅からの徒歩5分圏域 ( ha )	17.8 (H21年度) →	19.7 (H26年度)
	目標1: 交通結節機能及び南北地域間の連絡強化		幹線道路の安全すれ違い率 ( % )	43.9 (H21年度) →	54.6 (H26年度)
	目標2: 地区内の円滑な交通処理と安全な居住環境の確保 目標3: 歩行者の安全確保及びバリアフリー化		居住環境満足度アップ ( % )	43.1 (H21年度) →	50.0 (H26年度)

