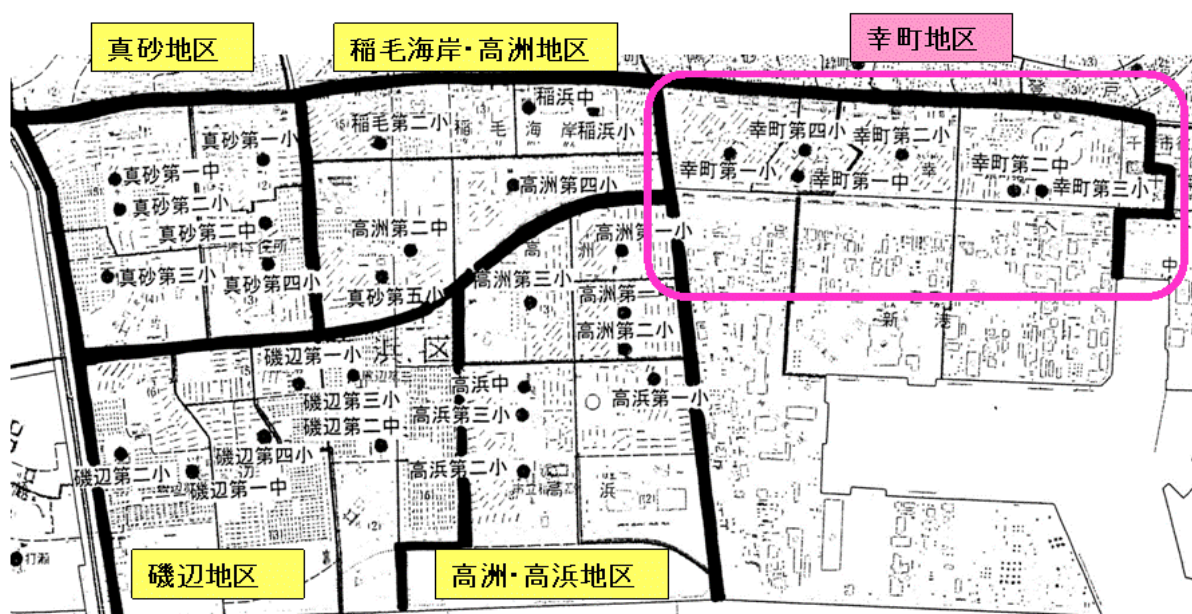


千葉市学校適正配置説明会

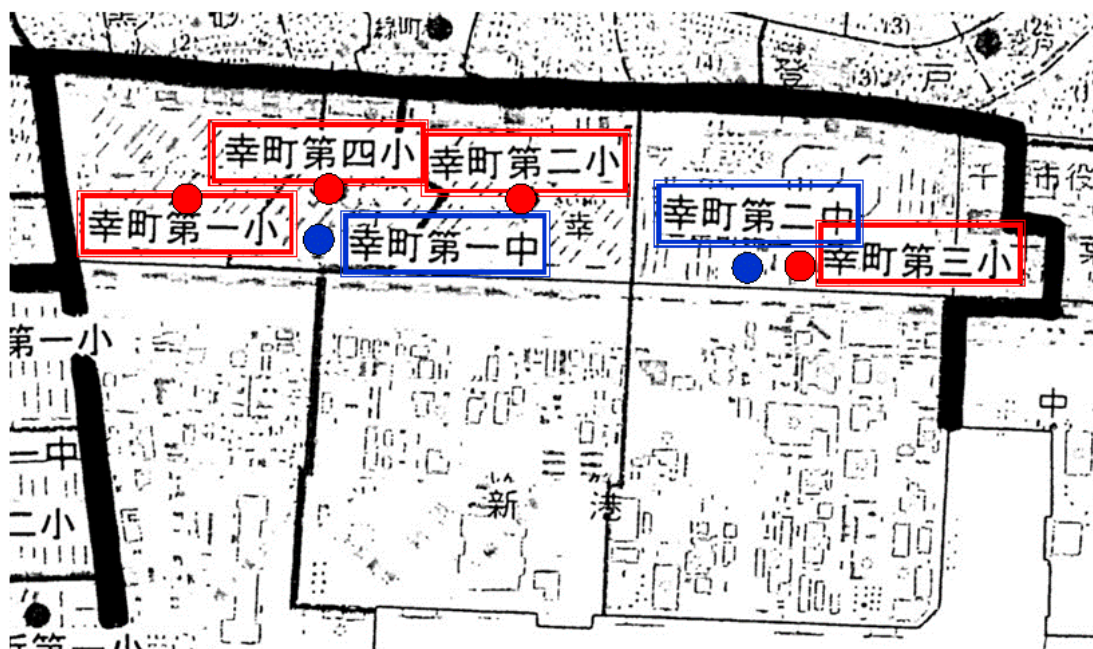


- 1 千葉市の学校の状況
- 2 千葉市学校適正配置実施方針の概要
- 3 幸町地区の学校の状況と適正配置の方向性
- 4 今後の予定

美浜区における地域の枠組み



幸町地区の学校



幸町地区の学校の 児童・生徒数の推移



※19年度以降は推計値です

【小学校】

	19年度	20年度	21年度	22年度	23年度	24年度	25年度
幸町第一小	276	271	269	266	282	277	289
幸町第二小	236	249	263	264	258	259	260
幸町第三小	742	787	823	882	894	912	914
幸町第四小	130	126	122	117	122	124	133

(人)

【中学校】

	19年度	20年度	21年度	22年度	23年度	24年度	25年度
幸町第一中	179	186	204	215	198	193	190
幸町第二中	377	388	409	405	445	464	497

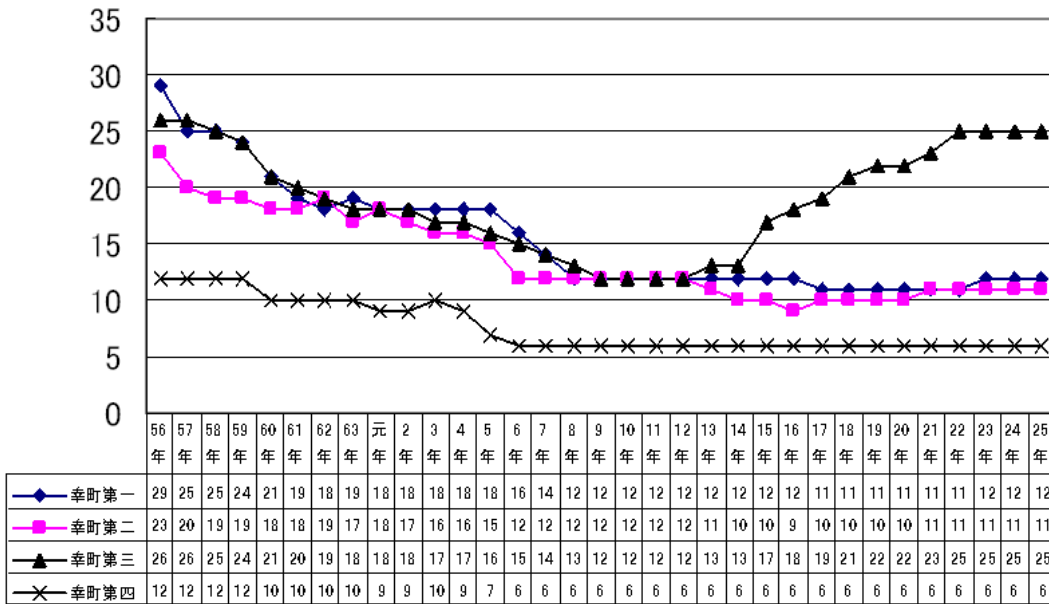
(人)



学級数の推移

【小学校】

※平成20年度以降は推計より想定した値です



幸町地区の学校の 児童・生徒数の推移

【小学校】

※19年度以降は推計値です

	19年度	20年度	21年度	22年度	23年度	24年度	25年度
幸町第一小	276	271	269	266	282	277	289
幸町第二小	236	249	263	264	258	259	260
幸町第三小	742	787	823	882	894	912	914
幸町第四小	130	126	122	117	122	124	133

(人)

【中学校】

	19年度	20年度	21年度	22年度	23年度	24年度	25年度
幸町第一中	179	186	204	215	198	193	190
幸町第二中	377	388	409	405	445	464	497

	26年度	27年度	28年度	29年度	30年度	31年度
幸町第一中	201	202	200	207	204	224
幸町第二中	508	536	556	553	545	526

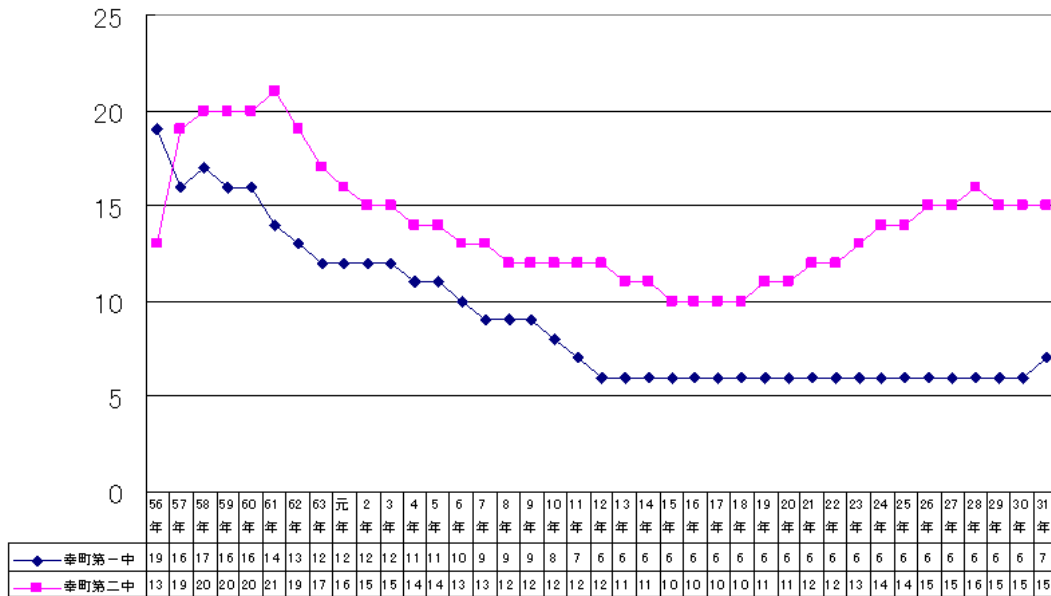
(人)



学級数の推移

【中学校】

※平成20年度以降は推計より想定した値です



幸町地区の適正配置の方向性

《平成19年5月現在の状況》

小学校：4校 中学校：2校

小学生数：1384人(49学級)
中学生数：556人(17学級)

《平成25年度の状況(推計)》

※学級数は統合のシミュレーションにより算出

1596人(44学級)
687人(19学級)

**小学校2校
中学校1校 に**

＜幸町地区の小学校を統合した場合の 児童数と学級数のシミュレーション＞

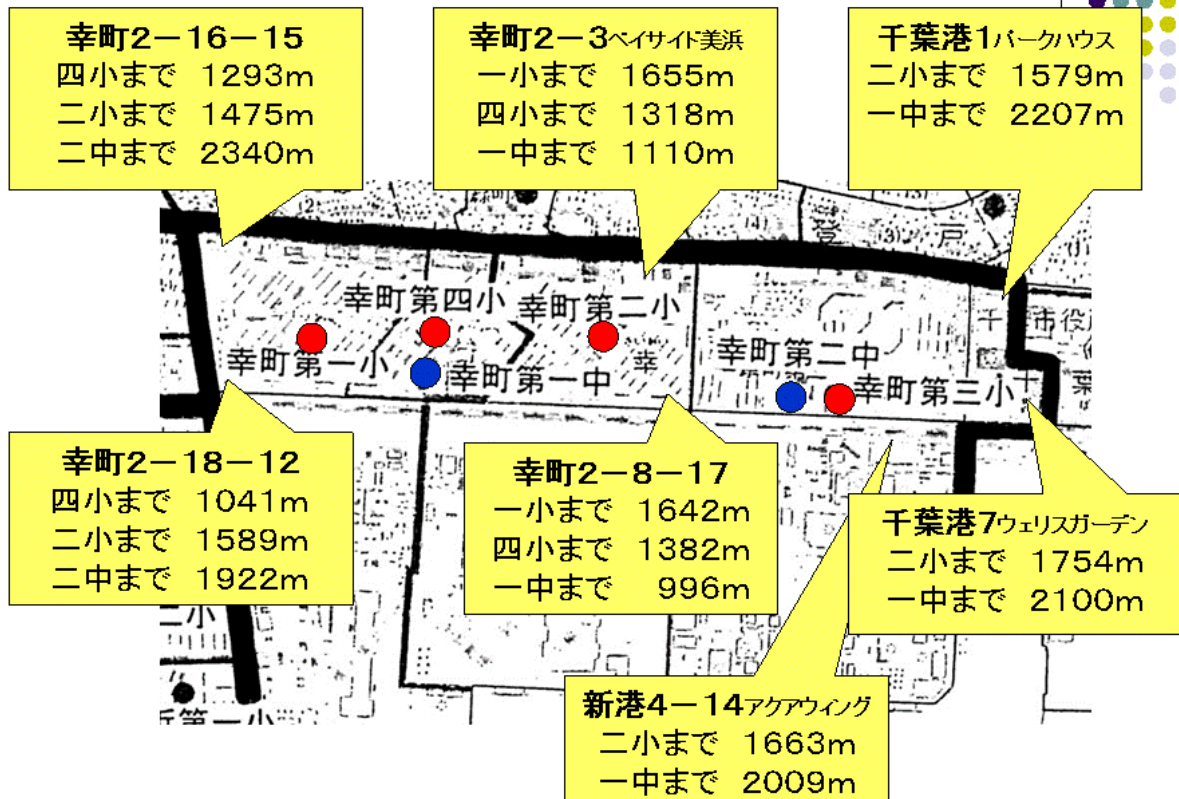


※ 平成25年度の推計をもとに想定した値です

【児童数】

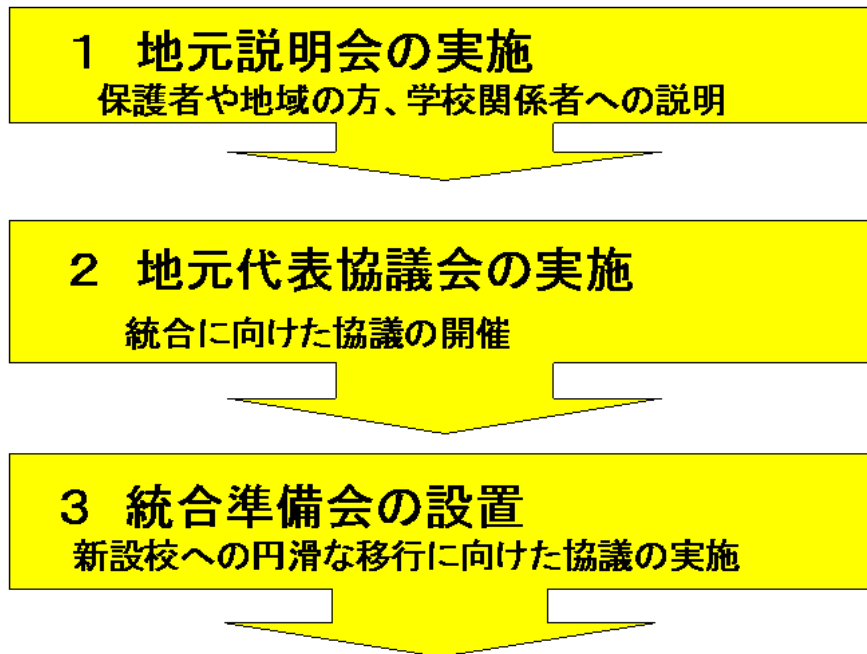
	幸町第一小	幸町第二小	幸町第三小	幸町第四小	第一小と第四小 との統合	第二小と第四小 との統合	第一・第二・第四 小の統合
第1学年	56	45	142	27	83	72	128
第2学年	40	45	150	25	65	70	110
第3学年	53	41	147	22	75	63	116
第4学年	46	33	176	17	63	50	96
第5学年	44	53	151	23	67	76	120
第6学年	50	43	148	19	69	62	112
合計	289	260	914	133	422	393	682
【学級数】							
第1学年	2	2	4	1	3	2	4
第2学年	2	2	4	1	2	2	3
第3学年	2	2	4	1	2	2	3
第4学年	2	1	5	1	2	2	3
第5学年	2	2	4	1	2	2	3
第6学年	2	2	4	1	2	2	3
合計	12	11	25	6	13	12	19

単位：児童数は「人」、学級数は「学級」





統合による適正配置の進め方



地元代表協議会委員(案)

- 第28地区・36地区自治連絡協議会会長
- 幸町第一中学校区、第二中学校区
青少年育成委員会会長
- 各小学校区の自治会代表
- 各小・中学校の保護者会・PTA代表
- 各小・中学校の学校評議員代表