

5 (2023)
千葉市の図書館
図 1

2023

千葉市の図書館

(令和4年度 利用統計)

千葉市教育委員会

○図書館統計サマリー（※公民館図書室含む）

1 図書館サービス拠点数

66拠点

○内訳

図書館・分館 15拠点

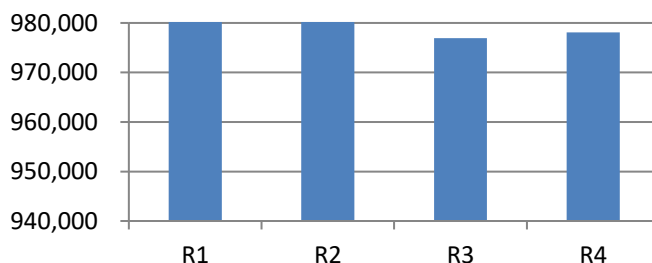
公民館図書室 21拠点

移動図書館ステーション 26拠点

商業施設内返却ポスト 4拠点

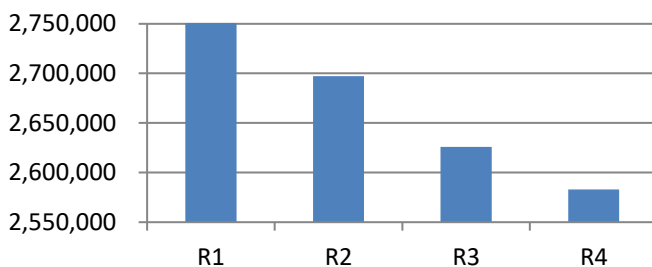
2 奉仕人口（令和5年4月1日現在）

978,064人



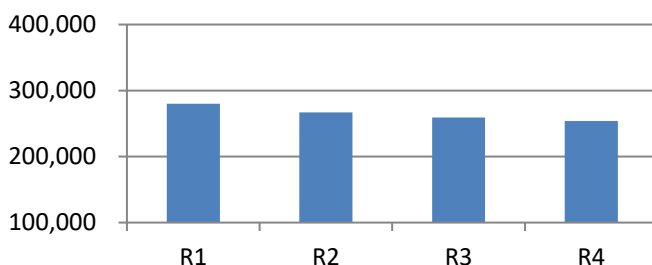
3 資料総数（同上）

2,582,833点



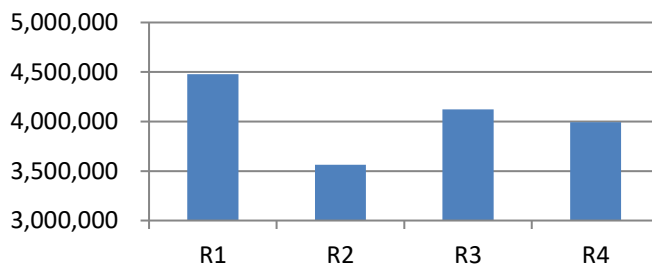
4 利用登録者数（同上）

253,776人



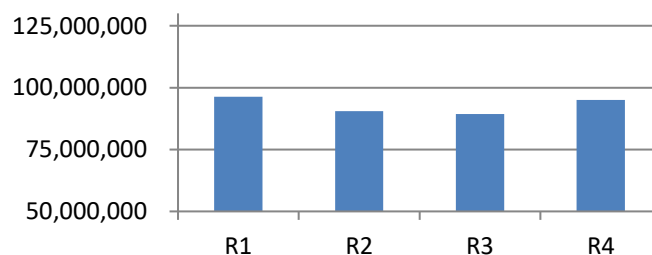
5 資料貸出数（同上）

3,992,315点



6 資料購入費（概算）

95,069千円



目 次

1	千葉市図書館の概要	2
2	略年表	4
3	組織・職員数	7
4	図書館サービス拠点	
	(1) 図書館サービス拠点配置図	8
	(2) 図書館及び分館	10
	(3) 移動図書館ステーション	11
	(4) 公民館図書室	12
5	予算・決算	
	(1) 歳出予算の推移	13
	(2) 資料予算額の推移	14
	(3) 資料費決算額の推移	15
6	所蔵資料統計	
	(1) 所蔵資料数の推移（図書資料＋視聴覚資料）	16
	(2) 図書資料	17
	(3) 視聴覚資料数の推移	26
7	年間受入・除籍統計	
	(1) 図書資料	27
	(2) 視聴覚資料	32
	(3) 逐次刊行物受入数	33
8	資料貸出統計	
	(1) 所蔵資料貸出点数の推移（図書資料（逐次刊行物を含む）＋視聴覚資料）	34
	(2) 図書資料	35
	(3) 視聴覚資料貸出数の推移	42
	(4) 相互貸借	43
9	利用者サービス統計	
	(1) 利用者サービス指標	46
	(2) 他政令指定都市との比較	47
	(3) 来館者数	48
	(4) 利用者登録状況	49
	(5) 予約件数	50
	(6) レファレンス件数	51
	(7) 複写サービス利用枚数	51
	(8) 障害者サービス	52
	(9) 有料宅配利用状況	53
	(10) 千葉市図書館ホームページアクセス件数	53
10	移動図書館利用統計	54
11	団体貸出利用統計	
	(1) 貸出冊数	55
	(2) 団体貸出利用登録団体	56
12	千葉市電子書籍サービスの開始	58
13	公民館図書室利用統計	60
14	事業活動	
	(1) 企画展示	62
	(2) おはなし会（定例）	69
	(3) 主催事業（定例おはなし会を除く）	69
	(4) 学校等関連施設との連携活動	74
	(5) 刊行物	76
	(6) 職員研修の実施	76

1 千葉市図書館の概要

千葉市図書館のあゆみは、昭和 29 (1954) 年に児童会館（千葉神社前の通町公園内）に児童図書をおいたことにはじまる。昭和 34 (1959) 年、ライトバンを 1 台購入し、文庫箱にて青少年団体（子供会）に巡回文庫を開始した。昭和 37 (1962) 年 8 月に移動図書館車を購入し、市内 27 か所を 10 日ごとに巡回した。

施設としての図書館は、昭和 47 (1972) 年 6 月の北部図書館開館に始まるが、これに先立ち昭和 45 (1970) 年 3 月に「千葉市立図書館網計画」を策定した。この計画に沿って、南部図書館、東部図書館、こてはし図書館、高洲図書館、みやこ図書館及び分館を順次整備した。

昭和 63 (1988) 年 3 月、高洲図書館とその分館からコンピュータ化に着手して以来、新設館は開設時から、既設館は順次、コンピュータ化が進んだ。

平成 8 (1996) 年までに、みやこエリア（みやこ図書館・高洲図書館・南部図書館）、東部エリア（北部図書館・東部図書館）、こてはしエリア（こてはし図書館）の 3 エリアそれぞれがホストコンピュータを持ち全館オンライン化が完了した。これにより、リアルタイムでの資料検索や貸出・返却業務が可能となった。

一方、分館担当者 1 名で週 3 日の開館をしていた公民館併設分館は、平成 5 (1993) 年 4 月から公民館職員の運営する公民館図書室となり、開館日が飛躍的に増えた。

平成 11 (1999) 年 11 月には、1 台のホストコンピュータによるオンライン化が完了し、全館で利用者用端末機から市の全蔵書を検索することが可能となった。

平成 12 (2000) 年 4 月、緑図書館の開館により各区 1 館体制が整い、これを機に、中央区のみやこ図書館を除き、区名を地区館の名称とした。

中央図書館については、平成 3 (1991) 年に基本構想がつくられ、平成 6 (1994) 年 6 月、「(仮称) 千葉市中央図書館・生涯学習センター等複合施設整備計画」が策定され、平成 13 (2001) 年 4 月に開館した。

また、それまで職員が週 1 回運搬していた相互貸借業務は、市内を 5 コース（現在 9 コース）に分けて配送するメールカーの運行により、中央館、地区館、分館及び公民館図書室の連携が確立され、「どこでも借りられ、どこでも返せる」ネットワークが整備された。

中央図書館では、開館初年の平成 13 (2001) 年 4 月に、一部祝日の開館と夜間 9 時までの開館を試験的に行い、平成 14 (2002) 年 4 月から、祝日開館・夜間開館を本格的に実施した。また、地区図書館分館の整備については、千葉市新 5 か年計画の中で推進し、美浜図書館打瀬分館が平成 14 (2002) 年 4 月に、改築事業を進めてきた花見川図書館花見川団地分館が平成 17 (2005) 年 4 月に、若葉図書館泉分館が平成 18 (2006) 年 3 月に、それぞれ開館した。

平成 19 (2007) 年 3 月、図書館システム及び端末等の更新を実施した。これにより、図書館館内資料検索機で、利用者自らが資料の予約や図書の延長を行うことが可能となるとともに、同年 4 月にはインターネット（パソコン・携帯電話等）による資料の予約や図書の延長及び自動応答電話による図書の延長を行うことが可能となった。

同年 10 月には、市民を対象に有料での図書館資料宅配サービスを開始した。

平成 22 (2010) 年 3 月に、「千葉市図書館サービスプラン 2010～きて、みて、発見！身近で頼れるみんなの図書館～」を策定し、これからの図書館サービスのめざすべき目標と方針を定め、その実現のため、取り組むべきサービスの方向性を示した。また、翌平成 23 (2011) 年 3 月には、子どもの読書活動の推進を図ることを目的とした「千葉市子ども読書活動推進計画（第 2 次）－おはなし・読書 ちばプラン－」を策定した。

平成 25 (2013) 年度より、特別整理期間の短縮と年始（1 月 4 日）の午後からの開館を試行的に実施し、開館日・開館時間の拡大を図った。

平成 26 (2014) 年 3 月には、主にハード面における整備の方向性を明らかにする「千葉市読書環境整備計画」を策定するとともに、デジタル化した郷土資料の館外貸出とホームページによる公開を開始した。

平成 26 (2014) 年度より、地区館 6 館について祝日開館を実施し、開館日の拡大を図った。同年、中央図書館で、国立国会図書館のデジタル資料閲覧システムと公衆無線 LAN サービスを開始した。

平成 28 (2016) 年 3 月には、子どもの読書活動の推進を図ることを目的とした「千葉市子ども読書活動推進計画（第 3 次）－おはなし・読書 ちばプラン－」を策定した。

平成 29 (2017) 年 3 月、千葉市読書環境整備計画に従って、みずほハスの花図書館が開館した。同年 6 月、全館で、マイナンバーカードを利用した本の貸出し等のサービスを開始した。

令和 2 (2020) 年 3 月、「千葉市図書館ビジョン 2040」を策定。それに伴い「千葉市立図書館網計画」、「千葉市読書環境整備計画」及び「千葉市図書館サービスプラン 2010」については必要な施策などを引き継いだ上で廃止。

令和2(2020)年11月、全ての図書館にWi-Fi(CHIBA-CITY-LIBRARY-Wi-Fi)を整備した。

令和3(2021)年3月にはこれまでの取組の成果と課題、子どもの読書活動を取り巻く環境の変化等を踏まえ「千葉市子ども読書活動推進計画(第4次)」を策定した。

令和3(2021)年7月、図書館に来館することなく読書が可能となる、電子書籍サービスを導入した。

令和5(2023)年4月、花見川図書館が、こてはし台公民館及びこてはし台連絡所との複合施設として完成し、新たに開館。

2 略年表

- 1970(S45). 3. 31 「千葉市立図書館網計画」策定
- 1972(S47). 6. 1 北部図書館（現稲毛図書館）開館
6. 26 千葉市立図書館協議会発足（委員10名）
11. 国際図書年記念昭和47年度全国図書館大会が千葉市で開催
12. 千葉市書店協同組合設立
- 1973(S48). 4. 1 北部図書館で資料の複写サービスを開始
6. 電話によるレファレンス業務を開始
11. 5 南部図書館（現白旗分館）開館（南部青少年センターに併設）
- 1974(S49). 5. 1 南部図書館が市内で初のリクエストサービスを開始
8. 1 東部図書館（現若葉図書館）開館
11. 7 南部図書館土気図書室が開室（土気市民センター内）
- 1975(S50). 3. 31 市立図書館の年間貸出冊数が100万冊を超える
6. 10 東部図書館「ふるさとコーナー（全国の電話帳）」開設
- 1976(S51). 10. 13 東部図書館「おはなしのじかん」開設
- 1978(S53). 2. 北部図書館の増改築工事
5. 1 こてはし図書館（現花見川図書館）開館
6. 20 東部図書館大宮分館開館
- 1979(S54). 4. 1 市立図書館の資料費予算が1億円を超える
6. 5 東部図書館更科分館開館、北部図書館千草台分館開館
7. 1 市立図書館間の相互貸借開始
7. 3 地域・家庭文庫への団体貸出開始
7. 25 こてはし図書館花見川分館（現花見川団地分館）開館
- 1980(S55). 1. 16 「公共図書館サービスネットワークの整備に関する調査」（文部省）実施（～24日）
6. 10 こてはし図書館さつきが丘分館開館
こてはし図書館検見川分館開館
10. 2 千葉市立図書館協議会より「千葉市立図書館運営へのコンピュータ・システム導入について」答申
10. 24 東部図書館西都賀分館開館
11. 16 高洲図書館（現美浜図書館）開館（高洲コミュニティセンターに併設）
- 1981(S56). 3. 31 市立図書館の年間貸出冊数が200万冊を超える
6. 9 北部図書館草野分館開館、こてはし図書館幕張西分館開館
6. 19 各図書館に大型活字本整備
11. 1 障害者への図書のお宅配本サービス開始
- 1983(S58). 2. 9 千葉市立図書館協議会から千葉市立中央図書館の建設促進についての建議
6. 18 東部図書館若松分館開館、こてはし図書館長作分館開館
- 1984(S59). 2. 15 千葉市立中央図書館基本構想検討委員会検討結果報告書の作成
3. 31 「図書館関係法令規定集」発行
6. 9 北部図書館山王分館開館、高洲図書館磯辺分館開館
- 1985(S60). 6. 8 北部図書館緑が丘分館開館、北部図書館都賀分館開館
- 1986(S61). 10. 1 コンピュータ導入による「図書館システムの構築について」—千葉市立図書館コンピュータシステム研究委員会研究結果報告書の作成
- 1987(S62). 5. 20 高洲図書館幸町分館開館
6. 6 こてはし図書館朝日ヶ丘分館開館
- 1988(S63). 3. 10 図書館コンピュータシステム導入（高洲図書館、磯辺分館、幸町分館をオンライン化）
- 1989(H1). 7. 18 南部図書館越智分館開館及びオンライン化
10. 1 高洲図書館幕張西分館をオンライン化
11. 25 みやこ図書館開館及びオンライン化
- 1990(H2). 3. 27 南部図書館、南部図書館土気図書室をオンライン化
4. 25 みやこ図書館で対面音訳開始
- 1991(H3). 3. 5 北部図書館、千草台分館、草野分館、山王分館、都賀分館、緑が丘分館をオンライン化
- 1992(H4). 6. 1 みやこ図書館生浜分館開館及びオンライン化
- 1993(H5). 3. 1 こてはし図書館幕張分館開館及びオンライン化

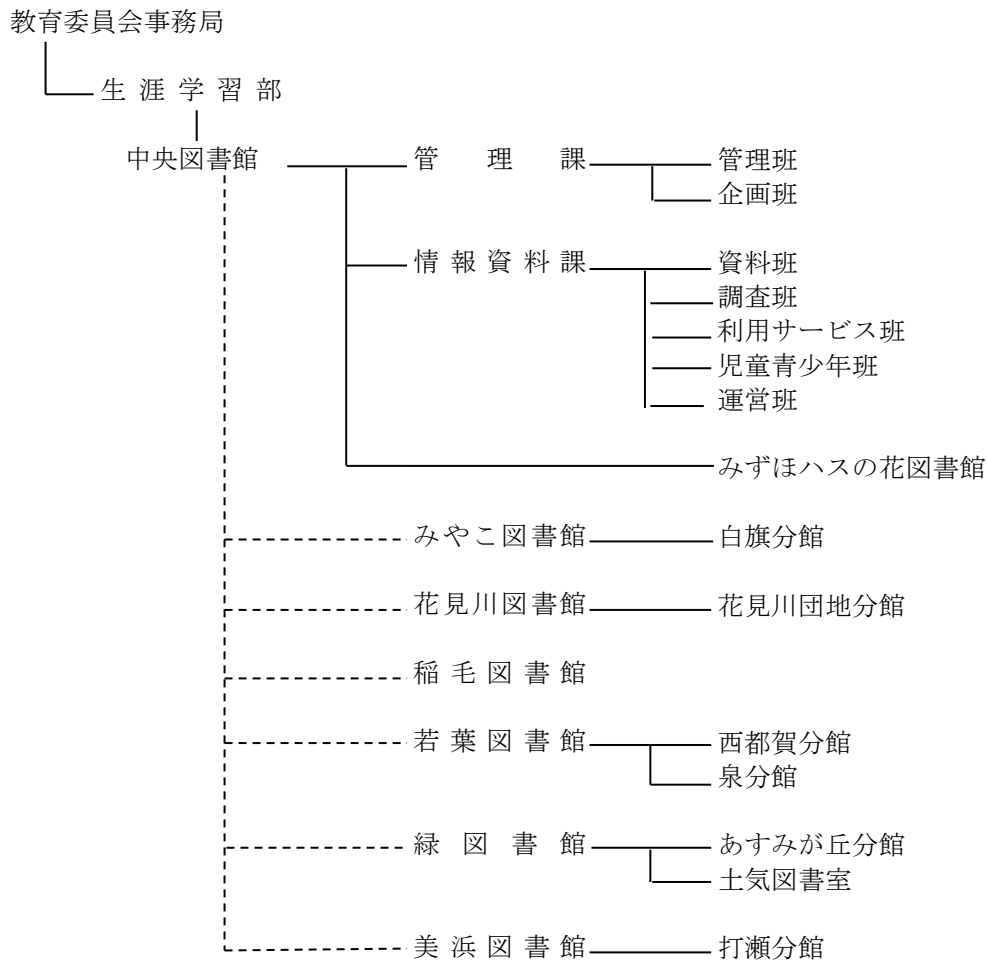
1993(H5).	4.	1	公民館併設分館（17館）が公民館図書室に組織替え 東部図書館西都賀分館の増改築
	5.	6	南部図書館あすみが丘分館開館及びオンライン化 図書館ホームページの開設
1994(H6).	4.	12	こてはし図書館、花見川分館、さつきが丘公民館図書室、検見川公民館図書 室、長作公民館図書室、朝日ヶ丘公民館図書室をオンライン化
	6.		（仮称）千葉市中央図書館・生涯学習センター等複合施設整備計画の策定
	7.	15	高洲図書館幸町分館が公民館図書室に組織替え
1995(H7).	4.	11	北部図書館改築工事のため、図書館は小中台小学校で仮開館、また事務室・ 移動図書館は千葉市役所中央分室に移設
	7.	21	更科公民館泉図書室開設
	10.	24	更科公民館泉図書室をオンライン化
1996(H8).	3.	26	誉田公民館図書室開設及びオンライン化
	4.	1	東部図書館、西都賀分館、更科公民館図書室、大宮公民館図書室、若松公民 館図書室をオンライン化
			社会教育課に中央図書館開設準備室（課内室）開設
1997(H9).	4.	1	みつわ台公民館図書室開設及びオンライン化
			北部図書館で対面音訳開始
	4.	17	北部図書館新館開館
1998(H10).	4.	1	生涯学習部図書館開設準備室（課相当）に組織替え
1999(H11).	4.	1	図書館が社会教育課より図書館開設準備室に組織替え
2000(H12).	4.	1	緑図書館開館
			南部図書館がみやこ図書館の分館（白旗分館）となる 図書館の名称変更
2001(H13).	4.	1	千葉市中央図書館開館
			障害者サービスとして郵送貸出開始（中央図書館）
			一部祝日及び夜間の開館（中央図書館）
			各図書館、公民館図書室間のメールカー及び県立中央図書館とのメールカー の運行開始
2002(H14).	4.	1	中央図書館が祝日開館・夜間開館を本格実施
	4.	2	美浜図書館打瀬分館開館
2003(H15).	1.	5	花見川図書館花見川団地分館改築工事のため、花見川第三小学校で仮開館
	2.	1	公共情報端末を全館へ1台設置
2004(H16).	3.		千葉市子ども読書活動推進計画—おはなし・読書 ちばプラン—を策定
2005(H17).	4.	1	花見川図書館花見川団地分館が、市民センター・補導センターとの複合施設 として完成し、新たに開館
	10.	21	DVDをAV資料として閲覧、貸出サービスを開始する
2006(H18).	1.	4	移動図書館「いずみ号」更新
	3.	25	若葉図書館泉分館が、公民館との複合施設として完成し、開館
2007(H19).	3.	1	館内資料検索機で予約や貸出期限の延長ができるサービスを開始
	4.	1	インターネット（パソコン・携帯）で予約や貸出期限の延長ができるサービ ス、及び自動応答電話で貸出期限の延長ができるサービスを開始
	10.	1	市民を対象とする有料での宅配サービスを開始
2009(H21).	4.		桜木公民館図書室開設
2010(H22).	3.		「千葉市図書館サービスプラン2010～きて、みて、発見！身近で頼れる みんなの図書館～」を策定
2011(H23).	3.		千葉市子ども読書活動推進計画（第2次）—おはなし・読書 ちばプラン— を策定
2012(H24).	4.		順番予約機能の導入
	7.		SNS（Facebook）による情報発信を開始
2013(H25).	7.	18	図書館ホームページに新機能（マイライブラリ機能等）を追加
2014(H26).	1.	4	年始（1月4日）午後からの開館を試行的に実施
	3.		「千葉市読書環境整備計画」を策定、デジタル化した郷土資料の提供を開始
	4.		地区館6館において祝日開館を実施
	10.		中央図書館で、国立国会図書館のデジタル資料閲覧システムと公衆無線LAN サービスを開始
2016(H28).	3.		千葉市子ども読書活動推進計画（第3次）—おはなし・読書 ちばプラン— を策定
2017(H29).	3.		千葉市みずほハスの花図書館開館
	6.		マイナンバーカードを利用した本の貸出し等のサービスを開始
2020(R2).	3.		「千葉市図書館ビジョン2040」を策定

- 2020(R2). 11. 全ての図書館にWi-Fi (CHIBA-CITY-LIBRARY-Wi-Fi) を整備
2021(R3). 3. 「千葉市子ども読書活動推進計画 (第4次)」を策定
2021(R3). 7. 電子書籍サービスを導入
2023(R5). 4. 花見川図書館が、こてはし台公民館及びこてはし台連絡所との複合施設として完成し、新たに開館。

3 組織・職員数

(1) 組織図

令和5年4月1日現在



(2) 職員数

(人)

職名	館名		中央		みやこ		花見川		稲毛		若葉		緑		美浜		計	
館長	1		1		1		1		1		1		1		1		7	
課長	2																2	
担当課長																		
課長補佐	2	(1)															2	(1)
担当課長補佐	1																1	
副館長			1		1	(1)	1		1	(1)	1		1		1		6	(2)
主査	7	(1)	2		2		1	(1)	3		2	(1)	2	(1)	2	(1)	19	(4)
上席																		
主査補	1																1	
副主査	2	(1)			1								1				4	(1)
主任主事	16	(3)	6	(3)	4	(2)	3	(1)	8	(1)	5	(2)	4	(1)	4	(1)	46	(13)
主事	5						2				2		2		2		11	
運転長																		
技能主任	1																1	
技能員	1																1	
計	39	(6)	10	(3)	9	(3)	8	(2)	13	(2)	11	(3)	11	(2)	11	(2)	101	(21)
会任(2級)	44	(44)	6	(6)	4	(4)	4	(4)	6	(6)	6	(6)	5	(5)	5	(5)	75	(75)
会任(1級)	51		17		17		17		23		26		27		27		178	

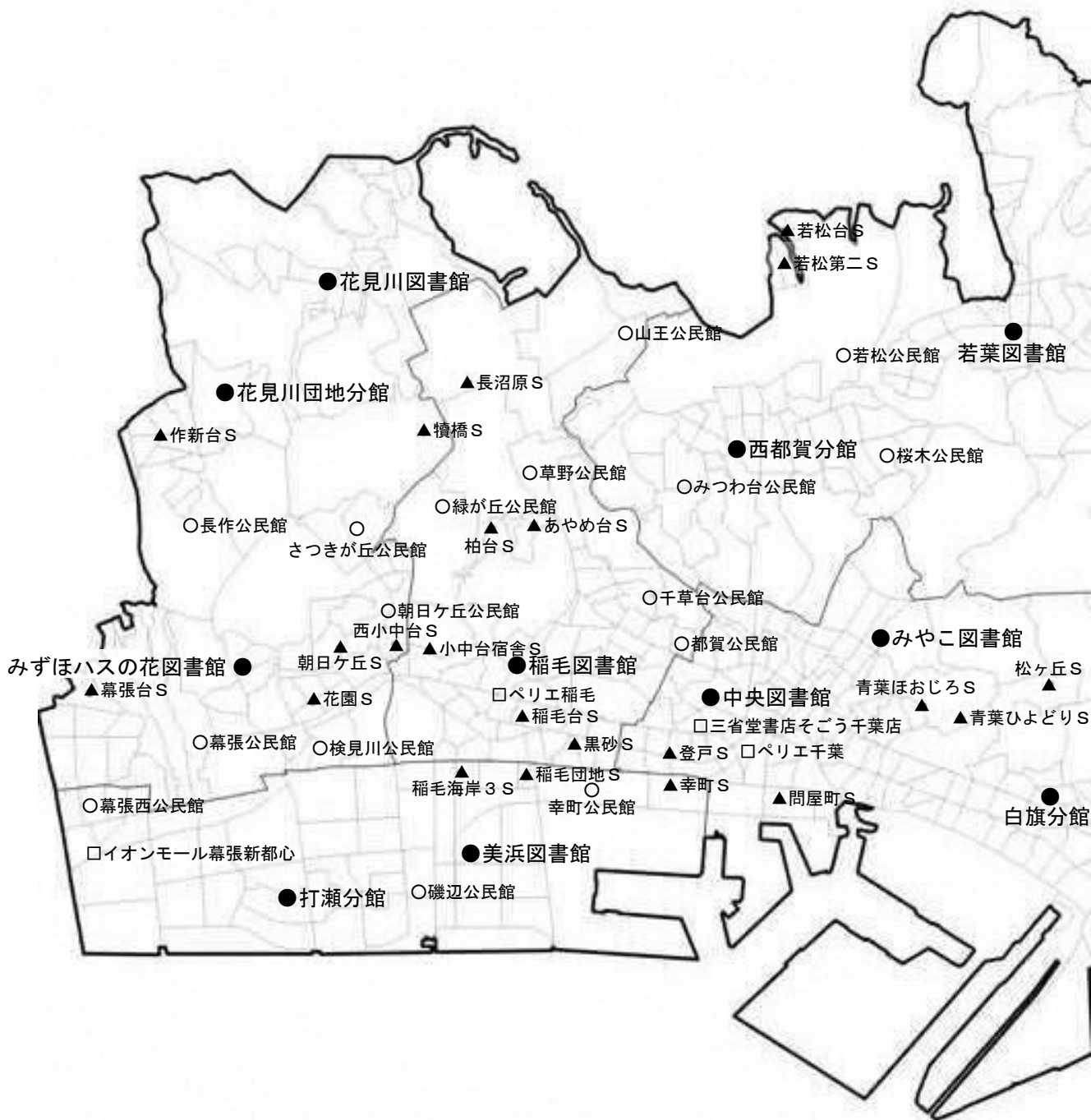
※ () は、内司書有資格者数

※みずほハスの花図書館は、窓口業務委託のため、従事職員数は上記職員数には含まれない

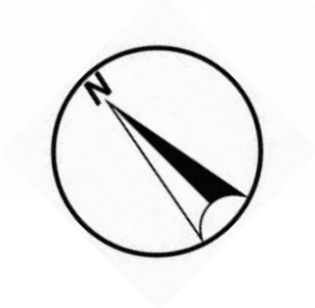
※花見川・稲毛図書館は館長兼務

4 図書館サービス拠点

(1) 図書館サービス拠点配置図



- (凡例)
- 図書館・分館
 - 公民館図書室
 - ▲ 移動図書館ステーション
 - 商業施設内返却ポスト



(2) 図書館及び分館

館名 (外観)	設置年月日 (改築年月日)	所在地	施設概要	開館日数 (日)
	平成13年 4月1日	〒260-0045 中央区弁天3-7-7 (生涯学習センターに併設) 電話043-287-3980 FAX043-287-4074	鉄筋コンクリート一部鉄骨 地上3階地下2階建 [専用面積]10,275.19㎡ [閲覧席]451席(うち児童用88席) [駐車場]138台 1階(3,975㎡) 一般開架室、子ども室、障害者サービスコーナー、AVコーナー他 2階(3,770㎡) 一般開架室、研究個室(15室)、事務室他 地下1階(90㎡) 自習室(96席)、グループ学習室他 地下2階(2,440㎡) 自動出納書庫、団体貸出用書庫、倉庫他	294
	平成29年 3月28日	〒262-8733 花見川区瑞穂1-1 (花見川区役所に併設) 電話043-275-6330	鉄筋コンクリート 3階建 [専有面積]490.1㎡ [閲覧席]64席(うち児童用4席、別に児童用ソファ有) [駐車場]106台 1階(490.1㎡) 一般開架室、子どもたちのフロア、地域情報コーナー、予約本コーナー、多目的ルーム、事務室他	327
	平成元年 11月25日	〒260-0001 中央区都町3-11-3 電話043-233-8333 FAX043-234-4187	鉄筋コンクリート 3階建 [延床面積]1,753.68㎡ [閲覧席]86席(うち児童用12席) [駐車場]14台 1階(811.68㎡) 一般開架室、子ども室、対面音訳室、新聞・雑誌・CD コーナー他 2階(766.41㎡) 参考資料室、読書室、集会室、会議室、事務室、閉架書庫他 3階(175.59㎡) 閉架書庫、機械室他	292
	昭和48年 11月5日 (平成12年3月まで南部図書館)	〒260-0841 中央区白旗1-3-16 (南部青少年センターに併設) 電話043-264-8566 FAX043-268-1032	鉄筋コンクリート 3階建 [専用面積]548.00㎡ [閲覧席]48席(うち児童用6席) [駐車場]33台 1階(157.66㎡) 小説・実用書・えほんコーナー、事務室 2階(223.15㎡) 一般・児童コーナー 3階(167.19㎡) 参考図書・新聞・雑誌コーナー	277
	昭和53年 5月1日 (令和5年3月28日)	〒262-0005 花見川区こてはし台5-9-7 電話043-250-2851 FAX043-250-2853	鉄筋コンクリート 2階建 [専用面積]631.58㎡ [閲覧席]52席(うち児童用16席) [駐車場]23台 1階(581.87㎡) 一般書架室、子ども室、新聞・雑誌コーナー、事務室他 2階(40.37㎡) 書庫他 塔屋(9.34㎡)	290
	昭和54年 7月25日 (平成17年4月1日)	〒262-0046 花見川区花見川3-31-101 (花見川市民センター、青少年サポートセンター北分室複合施設) 電話043-250-5111 FAX043-250-5112	鉄筋コンクリート一部鉄骨 2階建 [専用面積]801.75㎡ [閲覧席]66席(うち児童用23席) [駐車場]15台 1階(69.24㎡) エントランスホール、倉庫他 2階(732.51㎡) 一般・児童コーナー、多目的事務室他	272
	昭和47年 6月1日 (平成9年4月17日)	〒263-0043 稲毛区小仲台5-1-1 電話043-254-1845 FAX043-284-4795	鉄筋コンクリート 3階建 [延床面積]2,799.86㎡ [閲覧席]113席(うち児童用30席) [駐車場]20台 1階(1,263.18㎡) 事務室、集会室、駐車場 2階(1,207.68㎡) 一般開架室、子ども室、レファレンス室他 3階(329㎡) 読書室、書庫他	292
	昭和49年 8月1日	〒264-0004 若葉区千城台西2-1-1 電話043-237-9361 FAX043-237-5163	鉄筋コンクリート 2階建 [延床面積]1,146.91㎡ [閲覧席]107席(うち児童用36席) [駐車場]35台 1階(699.50㎡) 一般書架室、子ども室、CD視聴覚コーナー、機械室、管理人室他 2階(447.41㎡) 読書室、多目的室、書庫、会議室、事務室他	292
	昭和55年 10月24日	〒264-0026 若葉区西部賀2-8-8 電話043-254-8681 FAX043-254-8682	鉄筋コンクリート 3階建 [延床面積]762.04㎡ [閲覧席]43席(うち児童用15席) [駐車場]7台 1階(364.70㎡) 一般開架室 2階(357.41㎡) 子ども室、事務室 3階(39.93㎡) 機械室	277
	平成18年 3月25日	〒265-0053 若葉区野呂町622-10 (白井公民館に併設) 電話043-228-2982 FAX043-228-0514	鉄筋コンクリート一部木造 平屋建 [専用面積]499.86㎡ [閲覧席]54席(うち児童用23席) [駐車場]50台 1階(499.86㎡) 一般・児童コーナー、新聞・雑誌コーナー、事務室他	277
	平成12年 4月1日	〒266-0031 緑区おゆみ野3-15-2 (鎌取コミュニティセンターに併設) 電話043-293-5080 FAX043-293-5100	鉄筋コンクリート 3階建 [専用面積]1,940.06㎡ [閲覧席]125席(うち児童用26席) [駐車場]66台 1階(765.45㎡) レファレンス室、読書室、集会室、閉架書庫、事務室他 2階(1,174.61㎡) 一般・児童コーナー、新聞・雑誌コーナー、対面音訳室他	286
	平成5年 5月6日	〒267-0066 緑区あすみが丘7-2-4 (土気あすみが丘プラザ3階) 電話043-295-0200 FAX043-295-0219	鉄筋コンクリート 3階建 [専用面積]511.92㎡ [閲覧席]45席 [駐車場]38台 3階(511.92㎡) 一般・児童コーナー、新聞・雑誌コーナー、事務室他	277
	昭和49年 11月7日	〒267-0061 緑区土気町1634 (土気市民センター2階) 電話043-294-1666 FAX043-294-1666	鉄筋コンクリート 2階建 [専用面積]196.00㎡ [閲覧席]6席(うち児童用3席) [駐車場]30台 2階(196.00㎡) 一般書架室、子ども室、事務室他	142
	昭和55年 11月16日	〒261-0004 美浜区高洲3-12-1 (高洲コミュニティセンターに併設) 電話043-277-3003 FAX043-278-4303	鉄筋コンクリート 平屋建 [専用面積]878.91㎡ [閲覧席]58席(うち児童用20席) [駐車場]105台 1階(878.91㎡) 一般書架室、子ども室、事務室他	292
	平成14年 4月1日	〒261-0013 美浜区打瀬2-13 (幕張ベイタウン・コア2階) 電話043-272-4646 FAX043-272-4648	鉄筋コンクリート一部鉄骨 2階建 [専用面積]717.70㎡ [閲覧席]61席(うち児童用20席) [駐車場]5台 2階(717.70㎡) 一般書架室、子ども室、事務室他	277

(3) 移動図書館ステーション (全 26 拠点)

	ステーション名	所在地	目標名	巡回日	時間
1	奈木台団地	緑区高田町 1070-1	奈木台団地内 菅田駐車場	第 1・3 (火)	10:20～11:00
2	仁戸名	中央区仁戸名町 712-2	市営仁戸名団地駐車場内	第 1・3 (火)	14:20～15:10
3	椎名	緑区茂呂町 582	椎名小学校内	第 1・3 (水)	10:00～10:30
4	松ヶ丘	中央区松ヶ丘町 257	松ヶ丘公民館	第 1・3 (水)	10:50～11:30
5	稲毛台	稲毛区稲毛台町 8	稲毛台第 3 公園内	第 1・3 (木)	10:00～11:00
6	稲毛団地	美浜区稲毛海岸 1-2	稲毛海岸立体駐車場脇公園内	第 1・3 (木)	14:30～15:10
7	幸町	美浜区幸町 1-7	幸町ガーデンタウン管理センター前	第 1・3 (金)	9:40～10:30
8	稲毛海岸 3	美浜区稲毛海岸 3-3	稲毛海岸 3 丁目団地管理事務所前	第 1・3 (金)	10:50～11:30
9	柏台	稲毛区柏台 1-21	稲毛ファミリーハイツ内計画道路	第 1・3 (金)	13:30～14:30
10	西小中台	花見川区西小中台 1396	西小中台団地管理事務所脇	第 1・3 (土)	9:40～10:20
11	作新台	花見川区作新台 5-1	作新台交番脇	第 1・3 (土)	10:40～11:30
12	青葉ひよどり	中央区青葉町 1243	千葉寺ひよどり公園内	第 2・4 (火)	9:30～10:20
13	青葉ほおじろ	中央区青葉町 1268-1	千葉寺ほおじろ公園内	第 2・4 (火)	10:30～11:30
14	朝日ヶ丘	花見川区朝日ヶ丘 4-4	朝日ヶ丘公園前駐車場	第 2・4 (火)	13:30～14:00
15	小中台	稲毛区小中台町 581	小中台宿舍敷地内	第 2・4 (火)	14:20～15:00
16	幕張台	花見川区幕張本郷 7-23	幕張台公園内	第 2・4 (水)	10:00～11:10
17	黒砂	稲毛区黒砂 2-4-18	黒砂公民館	第 2・4 (水)	13:30～14:10
18	登戸	中央区汐見ヶ丘町 4-8	三和自治会館駐車場内	第 2・4 (水)	14:20～15:00
19	花園	花見川区花園 2-11-11	花園公園内	第 2・4 (木)	10:00～11:10
20	犢橋	花見川区犢橋町 178-8	犢橋市民センター	第 2・4 (木)	13:40～14:10
21	長沼原	稲毛区長沼原町 74	長沼原町公園内	第 2・4 (木)	14:30～15:10
22	問屋町	中央区問屋町 1-50	千葉ポートスクエア 2 F	第 2・4 (金)	10:00～11:00
23	あやめ台	稲毛区あやめ台 1-13	あやめ台団地管理事務所前	第 2・4 (金)	13:30～14:30
24	若松台	若葉区若松台 3-14	若松台西公園内	第 2・4 (土)	10:00～10:40
25	若松第二	若葉区若松台 2-20	若台第二公園内	第 2・4 (土)	10:50～11:20
26	多部田	若葉区多部田町 752-10	いずみ台ローズタウン自治会館前	第 2・4 (土)	13:40～14:30

稼働日数：225日

(4) 公民館図書室 (全 21 拠点)

	公民館名	住所	電話番号	開館日数 (日)
1	生浜	〒260-0813 中央区生実町 67-1	043-268-3500	339
2	幕張	〒262-0032 花見川区幕張町 4-602	043-275-7888	339
3	検見川	〒262-0023 花見川区検見川町 3-322-25	043-273-7899	339
4	さつきが丘	〒262-0014 花見川区さつきが丘 1-32-4	043-250-7968	339
5	長作	〒262-0044 花見川区長作町 1722-1	043-257-5115	339
6	朝日ヶ丘	〒262-0019 花見川区朝日ヶ丘 1-1-30	043-272-4962	339
7	千草台	〒263-0016 稲毛区天台 3-16-5	043-255-3052	336
8	草野	〒263-0051 稲毛区園生町 384-93	043-287-3790	339
9	山王	〒263-0004 稲毛区六方町 55-29	043-421-1123	339
10	都賀	〒263-0015 稲毛区作草部 2-8-53	043-251-7673	339
11	緑が丘	〒263-0054 稲毛区宮野木町 1807-3	043-259-2871	339
12	更科	〒265-0073 若葉区更科町 2254-1	043-239-0508	339
13	大宮	〒264-0016 若葉区大宮町 3221-2	043-265-2889	339
14	みつわ台	〒264-0032 若葉区みつわ台 3-12-17	043-254-8839	339
15	若松	〒264-0021 若葉区若松町 2117-2	043-231-7992	339
16	桜木	〒264-0028 若葉区桜木 3-17-29	043-234-3000	339
17	誉田	〒266-0005 緑区誉田町 1-789-49	043-291-6682	339
18	越智	〒267-0055 緑区越智町 822-7	043-294-6972	339
19	幕張西	〒261-0026 美浜区幕張西 2-6-2	043-272-2734	339
20	磯辺	〒261-0012 美浜区磯辺 1-48-1	043-278-0034	339
21	幸町	〒261-0001 美浜区幸町 2-12-14	043-247-3777	339

※千草台公民館図書室の開館日数については、図書室内書架補強工事のため、他図書室より3日間少ない。

5 予算・決算

(1) 歳出予算の推移

(千円)					
目(節)	主な内容	令和3年度	令和4年度	令和5年度	対令和4年度増(△減)
社会教育総務費		457,477	456,504	473,483	16,979
1 報酬	会計年度任用職員報酬	309,717	312,793	321,258	8,465
3 期末手当	会計年度任用職員期末手当	62,788	59,630	63,790	4,160
4 共済費	会計年度任用職員保険料	64,708	63,872	68,342	4,470
9 旅費	会計年度任用職員交通費	20,264	20,209	20,093	△ 116
図書館費		419,202	939,683	491,766	△ 447,917
1 報酬	図書館協議会・外部評価委員報酬	364	364	351	△ 13
4 共済費	非常勤・非常勤嘱託職員保険料	0	0	0	0
7 賃金	非常勤職員賃金	0	0	0	0
8 報償費	研修会講師・音訳協力者謝礼等	1,499	1,221	1,243	22
9 旅費	一般旅費(在勤地内・外)	569	545	576	31
11 需用費		127,886	130,984	171,963	40,979
01 消耗品費	図書資料購入費、企画展示、事務用品	96,374	98,165	95,990	△ 2,175
02 燃料費	燃料代等	528	579	629	50
03 食糧費	図書館協議会・外部評価部会賄費	5	5	2	△ 3
04 印刷製本費	利用案内、図書館だより、資料製本、雑誌シール等	2,877	2,708	2,569	△ 139
05 光熱水費	電気料、ガス料、水道料	17,952	16,574	52,879	36,305
06 修繕費	自動出納書庫、施設修繕等	10,150	12,953	19,894	6,941
12 役務費		15,603	17,021	15,749	△ 1,272
01 通信運搬費	電話料、郵券、インターネット回線等	15,573	16,772	15,490	△ 1,282
04 手数料	公用車廃車時リサイクル料、クリーニング代	30	249	259	10
13 委託料	図書館システム構築運用保守、みずほハスの花図書館窓口業務委託、ブックメールカー運行等	256,704	276,156	215,900	△ 60,256
14 使用料及び賃借料	会場使用料・印刷機賃借料 備品類賃借等	12,152	22,463	81,713	59,250
15 工事請負費	図書館改修工事等	0	476,200	0	△ 476,200
16 公有財産購入費	社会教育施設の買い戻し	0	0	0	0
18 備品購入費	2万円以上の図書資料購入費	2,572	12,944	2,430	△ 10,514
19 負担金、補助及び交付金	日本図書館協議会負担金、各協議会会費等	1,763	1,763	1,743	△ 20
23 償還金、利子及び割引料	都市整備公社利息(地区館償還利子)	0	0	0	0
27 公課費	公用車・移動図書館車両の重量税	90	22	98	76

※各年度における当初予算額を記載

※令和2年度より会計年度任用職員制度施行のため、図書館費から社会教育総務費に支出費目の変更

(2) 資料費予算額の推移

(千円)

館名	令和3年度	令和4年度	令和5年度					対令和4年度増(△減)
			合計	図書	視聴覚	逐次刊行物	その他(※1)	
合計	101,207	108,176	104,254	—	—	—	—	△ 3,922
図書館計	89,137	96,596	92,144	58,051	915	23,775	9,403	△ 4,452
中央図書館	51,715	58,734	57,255	36,722	829	10,593	9,111	△ 1,479
中央図書館	49,910	56,929	55,450	35,217	829	10,293	9,111	△ 1,479
中央図書館内	47,210	54,229	52,750	32,517	829	10,293	9,111	△ 1,479
移動図書館	1,100	1,100	1,100	1,100	0	0	0	0
団体貸出	1,600	1,600	1,600	1,600	0	0	0	0
みずほハスの花図書館	1,805	1,805	1,805	1,505	0	300	0	0
みやこ図書館	5,290	5,022	4,735	2,804	6	1,873	52	△ 287
みやこ図書館	3,800	3,556	3,269	1,944	6	1,273	46	△ 287
白旗分館	1,490	1,466	1,466	860	0	600	6	0
花見川図書館	5,569	7,290	5,922	4,107	33	1,782	0	△ 1,368
花見川図書館	3,944	5,716	4,348	3,285	33	1,030	0	△ 1,368
花見川団地分館	1,625	1,574	1,574	822	0	752	0	0
稲毛図書館	4,053	4,563	4,333	2,993	7	1,333	0	△ 230
若葉図書館	7,454	6,997	6,645	3,622	28	2,985	10	△ 352
若葉図書館	3,353	3,156	3,092	1,614	28	1,450	0	△ 64
西都賀分館	2,137	2,007	1,863	1,004	0	859	0	△ 144
泉分館	1,964	1,834	1,690	1,004	0	676	10	△ 144
緑図書館	7,387	6,813	6,481	3,694	12	2,652	123	△ 332
緑図書館	4,718	4,354	4,144	2,368	12	1,641	123	△ 210
あすみが丘分館	2,383	2,189	2,079	1,185	0	894	0	△ 110
土気図書室	286	270	258	141	0	117	0	△ 12
美浜図書館	7,669	7,177	6,773	4,109	0	2,557	107	△ 404
美浜図書館	4,598	4,703	4,499	3,111	0	1,281	107	△ 204
打瀬分館	3,071	2,474	2,274	998	0	1,276	0	△ 200
公民館図書室計	12,070	11,580	12,110	—	—	—	—	530

※1 その他には電子書籍を含む

(3) 資料費決算額の推移

館名	令和3年度	令和4年度(※1)				
		合計	図書	視聴覚	逐次刊行物	その他(※2)
合計	89,389	95,069	-	-	-	-
図書館計	74,458	82,682	46,652	625	23,225	12,180
中央図書館	43,863	51,138	27,706	597	11,199	11,636
中央図書館	42,325	49,632	26,512	597	10,887	11,636
中央図書館内	40,046	47,396	24,327	597	10,836	11,636
移動図書館	927	891	840	0	51	0
団体貸出	1,352	1,345	1,345	0	0	0
みずほハスの花図書館	1,538	1,506	1,194	0	312	0
みやこ図書館	4,191	4,090	2,286	0	1,740	64
みやこ図書館	2,937	2,825	1,609	0	1,152	64
白旗分館	1,254	1,265	677	0	588	0
花見川図書館	4,665	6,052	5,026	28	897	101
花見川図書館	3,057	3,976	3,638	28	219	91
花見川団地分館	1,608	2,076	1,388	0	678	10
稲毛図書館	3,188	4,144	2,661	0	1,405	78
若葉図書館	6,486	5,612	2,607	0	2,854	151
若葉図書館	2,979	2,468	934	0	1,414	120
西都賀分館	1,786	1,566	672	0	863	31
泉分館	1,721	1,578	1,001	0	577	0
緑図書館	6,206	5,682	2,976	0	2,634	72
緑図書館	3,829	3,477	1,796	0	1,622	59
あすみが丘分館	2,098	1,924	1,016	0	908	0
土気図書室	279	281	164	0	104	13
美浜図書館	5,859	5,964	3,390	0	2,496	78
美浜図書館	3,665	3,369	2,051	0	1,240	78
打瀬分館	2,194	2,595	1,339	0	1,256	0
公民館図書室計	14,931	12,387	-	-	-	-

※1 資料作成時点における概算額

※2 その他には電子書籍を含む

6 所蔵資料統計

(1) 所蔵資料数の推移 (図書資料+視聴覚資料)

(点)

館名	平成 30年度	令和 元年度	令和 2年度	令和 3年度	令和4年度				対令和3年度 増(△減)
					合計	図書	視聴覚	紙芝居	
合計	2,773,415	2,751,505	2,697,098	2,625,983	2,582,833	2,546,261	29,555	7,017	△ 43,150
図書館計	2,286,326	2,291,905	2,262,609	2,208,566	2,178,932	2,142,360	29,555	7,017	△ 29,634
中央図書館	1,136,998	1,144,773	1,142,124	1,141,242	1,141,500	1,127,871	12,196	1,433	258
中央図書館	1,113,931	1,120,554	1,116,781	1,114,981	1,114,423	1,100,817	12,196	1,410	△ 558
中央図書館内	1,032,000	1,037,395	1,034,257	1,033,195	1,036,491	1,022,950	12,196	1,345	3,296
移動図書館	23,406	24,099	24,596	25,170	25,734	25,734	0	0	564
団体貸出	58,525	59,060	57,928	56,616	52,198	52,133	0	65	△ 4,418
みずほハスの花図書館	23,067	24,219	25,343	26,261	27,077	27,054	0	23	816
みやこ図書館	187,157	188,501	184,085	181,791	178,941	174,646	2,995	1,300	△ 2,850
みやこ図書館	115,897	116,971	112,200	113,847	113,531	109,738	2,994	799	△ 316
白旗分館	71,260	71,530	71,885	67,944	65,410	64,908	1	501	△ 2,534
花見川図書館	173,445	171,675	164,963	125,820	113,280	110,616	2,127	537	△ 12,540
花見川図書館	112,620	111,277	107,839	71,227	58,993	56,508	2,126	359	△ 12,234
花見川団地分館	60,825	60,398	57,124	54,593	54,287	54,108	1	178	△ 306
稲毛図書館	152,886	152,879	153,107	145,060	141,558	138,028	3,209	321	△ 3,502
若葉図書館	225,472	224,332	222,785	219,631	210,855	207,607	2,326	922	△ 8,776
若葉図書館	115,700	114,121	112,626	110,634	103,341	100,644	2,319	378	△ 7,293
西都賀分館	67,271	67,147	66,927	66,513	65,263	65,098	2	163	△ 1,250
泉分館	42,501	43,064	43,232	42,484	42,251	41,865	5	381	△ 233
緑図書館	232,777	232,979	219,215	219,341	218,358	213,962	3,014	1,382	△ 983
緑図書館	135,202	136,775	137,352	137,237	135,987	132,367	3,009	611	△ 1,250
あすみが丘分館	68,045	66,510	65,412	65,358	65,531	64,943	5	583	173
土気図書室	29,530	29,694	16,451	16,746	16,840	16,652	0	188	94
美浜図書館	177,591	176,766	176,330	175,681	174,440	169,630	3,688	1,122	△ 1,241
美浜図書館	115,671	116,109	115,190	114,282	114,176	109,826	3,687	663	△ 106
打瀬分館	61,920	60,657	61,140	61,399	60,264	59,804	1	459	△ 1,135
公民館図書室計	487,089	459,600	434,489	417,417	403,901	403,901	0	0	△ 13,516
人口1000人当たり 図書資料数	2,835	2,805	2,743	2,688	2,641	-	-	-	△ 47

(2) 図書資料

ア 図書資料数の推移

(冊)

館名	平成 30年度	令和 元年度	令和 2年度	令和 3年度	令和4年度			対令和3年度 増(△減)
					合計	一般書	児童書	
合計	2,734,280	2,712,328	2,659,719	2,588,891	2,546,261	1,926,712	619,549	△ 42,630
図書館計	2,247,191	2,252,728	2,225,230	2,171,474	2,142,360	1,674,325	468,035	△ 29,114
中央図書館	1,121,256	1,129,106	1,128,255	1,127,296	1,127,871	916,490	211,381	575
中央図書館	1,098,189	1,104,887	1,102,914	1,101,038	1,100,817	896,895	203,922	△ 221
中央図書館内	1,016,258	1,021,793	1,020,455	1,019,317	1,022,950	872,976	149,974	3,633
移動図書館	23,406	24,099	24,596	25,170	25,734	15,848	9,886	564
団体貸出	58,525	58,995	57,863	56,551	52,133	8,071	44,062	△ 4,418
みずほハスの花図書館	23,067	24,219	25,341	26,258	27,054	19,595	7,459	796
みやこ図書館	183,006	184,336	179,888	177,522	174,646	128,225	46,421	△ 2,876
みやこ図書館	112,242	113,299	108,496	110,076	109,738	81,025	28,713	△ 338
白旗分館	70,764	71,037	71,392	67,446	64,908	47,200	17,708	△ 2,538
花見川図書館	170,304	168,515	161,821	123,012	110,616	82,912	27,704	△ 12,396
花見川図書館	109,641	108,279	104,863	68,593	56,508	44,568	11,940	△ 12,085
花見川団地分館	60,663	60,236	56,958	54,419	54,108	38,344	15,764	△ 311
稲毛図書館	149,328	149,313	149,534	141,501	138,028	107,424	30,604	△ 3,473
若葉図書館	222,180	221,040	219,515	216,374	207,607	157,426	50,181	△ 8,767
若葉図書館	112,962	111,382	109,909	107,930	100,644	79,746	20,898	△ 7,286
西都賀分館	67,102	66,979	66,759	66,345	65,098	46,096	19,002	△ 1,247
泉分館	42,116	42,679	42,847	42,099	41,865	31,584	10,281	△ 234
緑図書館	228,486	228,618	214,840	214,947	213,962	156,029	57,933	△ 985
緑図書館	131,669	133,172	133,741	133,612	132,367	99,853	32,514	△ 1,245
あすみが丘分館	67,461	65,926	64,827	64,772	64,943	45,634	19,309	171
土気図書室	29,356	29,520	16,272	16,563	16,652	10,542	6,110	89
美浜図書館	172,631	171,800	171,377	170,822	169,630	125,819	43,811	△ 1,192
美浜図書館	111,173	111,601	110,691	109,881	109,826	83,203	26,623	△ 55
打瀬分館	61,458	60,199	60,686	60,941	59,804	42,616	17,188	△ 1,137
公民館図書室計	487,089	459,600	434,489	417,417	403,901	252,387	151,514	△ 13,516
人口1000人当たり 図書資料数	2,795	2,765	2,705	2,650	2,603	-	-	△ 47

※合計は、分類別図書資料数（一般書＋児童書＋郷土資料＋その他）と同じ。

イ 分類別図書資料数（一般書）

館名	総数	一 般 書					
		総記 〔000〕	哲学 〔100〕	歴史 〔200〕	社会科学 〔300〕	自然科学 〔400〕	技術 〔500〕
合計	1,800,563	60,352	71,609	154,890	259,240	123,752	156,065
図書館計	1,555,063	57,845	65,366	137,979	242,218	110,211	133,984
中央図書館	851,426	33,896	42,406	74,518	163,328	62,281	79,238
中央図書館	832,670	33,505	41,403	73,232	160,781	60,374	76,638
中央図書館内	808,766	33,249	40,895	72,463	159,390	59,307	73,222
移動図書館	15,833	153	383	507	894	884	3,234
団体貸出	8,071	103	125	262	497	183	182
みずほハスの花図書館	18,756	391	1,003	1,286	2,547	1,907	2,600
みやこ図書館	119,136	4,312	3,823	10,676	12,710	8,135	9,161
みやこ図書館	74,375	3,241	2,285	6,655	7,784	4,534	5,367
白旗分館	44,761	1,071	1,538	4,021	4,926	3,601	3,794
花見川図書館	74,915	2,212	2,090	6,064	7,216	5,639	5,816
花見川図書館	38,944	1,575	1,126	3,504	3,841	2,891	2,806
花見川団地分館	35,971	637	964	2,560	3,375	2,748	3,010
稲毛図書館	95,340	4,854	3,377	9,029	13,135	5,552	5,233
若葉図書館	147,486	4,413	4,487	12,742	13,902	8,654	11,338
若葉図書館	73,866	3,319	2,560	7,134	7,615	4,194	4,737
西都賀分館	43,694	610	1,144	3,533	4,114	2,733	3,388
泉分館	29,926	484	783	2,075	2,173	1,727	3,213
緑図書館	148,292	4,997	4,953	12,649	17,630	11,548	13,490
緑図書館	95,087	3,860	3,315	8,550	12,107	7,995	8,468
あすみが丘分館	43,306	1,046	1,386	3,508	4,859	2,950	3,910
土気図書室	9,899	91	252	591	664	603	1,112
美浜図書館	118,468	3,161	4,230	12,301	14,297	8,402	9,708
美浜図書館	77,833	2,354	2,890	7,998	9,431	4,843	5,457
打瀬分館	40,635	807	1,340	4,303	4,866	3,559	4,251
公民館図書室計	245,500	2,507	6,243	16,911	17,022	13,541	22,081

(冊)

一 般 書				
産業 〔600〕	芸術 〔700〕	語学 〔800〕	文学 〔900〕	その他
61,180	166,233	33,168	714,073	1
54,565	144,552	29,755	578,587	1
33,609	79,045	15,851	267,253	1
32,884	77,503	15,432	260,917	1
32,367	76,657	15,336	245,880	0
467	633	74	8,604	0
50	213	22	6,433	1
725	1,542	419	6,336	0
3,479	11,636	2,367	52,837	0
1,947	6,827	1,506	34,229	0
1,532	4,809	861	18,608	0
2,039	6,761	1,415	35,663	0
1,111	3,451	746	17,893	0
928	3,310	669	17,770	0
2,408	7,939	1,885	41,928	0
4,022	13,230	2,839	71,859	0
1,997	7,071	1,550	33,689	0
1,168	3,387	777	22,840	0
857	2,772	512	15,330	0
5,010	13,724	2,814	61,477	0
3,288	9,060	1,970	36,474	0
1,337	3,953	727	19,630	0
385	711	117	5,373	0
3,998	12,217	2,584	47,570	0
2,603	7,698	1,681	32,878	0
1,395	4,519	903	14,692	0
6,615	21,681	3,413	135,486	0

うち参考	うち洋書	うち 大活字本
86,648	17,521	11,812
84,193	17,521	11,812
45,523	15,977	3,648
45,375	15,977	3,642
45,369	15,977	3,520
6	0	89
0	0	33
148	0	6
6,967	764	1,932
5,363	764	1,432
1,604	0	500
4,011	0	1,077
3,226	0	995
785	0	82
6,846	738	1,438
7,202	0	1,901
5,353	0	1,021
869	0	280
980	0	600
7,830	0	981
5,760	0	981
1,923	0	0
147	0	0
5,814	42	835
4,237	34	835
1,577	8	0
2,455	0	0

ウ 分類別図書資料数（児童書）

館名	総数	児 童 書					
		総記 〔000〕	哲学 〔100〕	歴史 〔200〕	社会科学 〔300〕	自然科学 〔400〕	技術 〔500〕
合計	619,375	10,075	5,135	31,328	31,084	73,137	20,340
図書館計	467,861	8,578	4,088	23,884	26,453	55,673	16,241
中央図書館	211,211	4,276	2,107	10,207	12,655	22,243	6,970
中央図書館	203,752	4,190	2,056	9,922	12,367	21,396	6,656
中央図書館内	149,804	3,922	1,740	8,091	9,134	15,453	5,234
移動図書館	9,886	85	46	275	168	671	330
団体貸出	44,062	183	270	1,556	3,065	5,272	1,092
みずほハスの花図書館	7,459	86	51	285	288	847	314
みやこ図書館	46,421	747	383	2,600	2,539	6,154	1,562
みやこ図書館	28,713	483	223	1,642	1,645	3,678	886
白旗分館	17,708	264	160	958	894	2,476	676
花見川図書館	27,704	481	219	1,526	1,460	3,522	980
花見川図書館	11,940	234	86	587	605	1,232	357
花見川団地分館	15,764	247	133	939	855	2,290	623
稲毛図書館	30,600	355	197	1,557	1,501	3,591	923
若葉図書館	50,181	952	439	2,734	2,842	6,945	2,009
若葉図書館	20,898	490	165	1,199	1,329	2,789	824
西都賀分館	19,002	316	217	1,079	949	2,758	792
泉分館	10,281	146	57	456	564	1,398	393
緑図書館	57,933	914	460	3,073	3,259	8,019	2,285
緑図書館	32,514	532	251	1,692	1,958	4,413	1,245
あすみが丘分館	19,309	290	180	1,098	996	2,703	739
土気図書室	6,110	92	29	283	305	903	301
美浜図書館	43,811	853	283	2,187	2,197	5,199	1,512
美浜図書館	26,623	599	186	1,375	1,346	3,170	861
打瀬分館	17,188	254	97	812	851	2,029	651
公民館図書室計	151,514	1,497	1,047	7,444	4,631	17,464	4,099

(冊)

児 童 書				
産業 〔600〕	芸術 〔700〕	語学 〔800〕	文学 〔900〕	その他
13,080	33,607	8,670	392,795	124
10,322	25,088	6,856	290,554	124
4,480	11,466	2,703	133,986	118
4,308	11,161	2,625	128,953	118
3,219	9,257	1,927	91,816	11
148	307	66	7,790	0
941	1,597	632	29,347	107
172	305	78	5,033	0
835	2,411	836	28,352	2
460	1,359	597	17,738	2
375	1,052	239	10,614	0
563	1,377	296	17,280	0
171	458	110	8,100	0
392	919	186	9,180	0
585	1,612	404	19,871	4
1,063	2,748	889	29,560	0
360	1,071	461	12,210	0
374	1,134	266	11,117	0
329	543	162	6,233	0
1,783	3,382	1,009	33,749	0
1,150	2,007	623	18,643	0
410	1,063	306	11,524	0
223	312	80	3,582	0
1,013	2,092	719	27,756	0
506	1,317	498	16,765	0
507	775	221	10,991	0
2,758	8,519	1,814	102,241	0

うちYA	うち絵本	うち郷土	うち洋書
34,982	186,425	5,013	4,441
34,550	140,640	4,854	4,422
25,812	63,088	1,188	3,381
24,908	60,165	1,188	3,381
24,468	37,802	972	3,278
0	4,531	0	0
440	17,832	216	103
904	2,923	0	0
517	13,726	818	365
517	9,105	672	365
0	4,621	146	0
396	8,050	165	16
396	4,030	132	16
0	4,020	33	0
1,532	9,686	427	127
2,697	14,686	1,026	88
2,325	5,822	703	88
372	4,985	239	0
0	3,879	84	0
1,763	18,463	494	174
1,763	10,415	334	81
0	5,993	157	93
0	2,055	3	0
1,833	12,941	736	271
1,833	6,942	630	101
0	5,999	106	170
432	45,785	159	19

エ 分類別図書資料数（郷土資料）

館名	総数	郷 土 資 料					
		総記 〔 0 0 0 〕	哲学 〔 1 0 0 〕	歴史 〔 2 0 0 〕	社会科学 〔 3 0 0 〕	自然科学 〔 4 0 0 〕	技術 〔 5 0 0 〕
合計	123,597	9,406	999	32,731	42,475	5,827	10,673
図書館計	116,710	9,051	949	29,745	40,985	5,472	10,355
中央図書館	62,513	5,217	449	15,671	23,699	2,572	5,327
中央図書館	61,674	5,188	447	15,485	23,305	2,507	5,230
中央図書館内	61,659	5,185	447	15,474	23,304	2,507	5,230
移動図書館	15	3	0	11	1	0	0
団体貸出	0	0	0	0	0	0	0
みずほハスの花図書館	839	29	2	186	394	65	97
みやこ図書館	9,089	606	93	2,362	2,728	574	841
みやこ図書館	6,650	466	50	1,632	2,060	440	587
白旗分館	2,439	140	43	730	668	134	254
花見川図書館	7,997	491	92	2,453	2,327	438	711
花見川図書館	5,624	341	71	1,839	1,539	303	464
花見川団地分館	2,373	150	21	614	788	135	247
稲毛図書館	12,084	1,101	89	3,057	3,862	526	1,070
若葉図書館	9,940	682	83	2,533	3,269	525	894
若葉図書館	5,880	442	56	1,584	1,744	287	440
西都賀分館	2,402	175	16	527	917	123	264
泉分館	1,658	65	11	422	608	115	190
緑図書館	7,736	449	79	2,159	2,412	429	700
緑図書館	4,766	261	40	1,302	1,570	260	460
あすみが丘分館	2,327	136	34	598	712	126	211
土気図書室	643	52	5	259	130	43	29
美浜図書館	7,351	505	64	1,510	2,688	408	812
美浜図書館	5,370	363	53	1,131	1,935	298	531
打瀬分館	1,981	142	11	379	753	110	281
公民館図書室計	6,887	355	50	2,986	1,490	355	318

(冊)

郷土資料				
産業 〔600〕	芸術 〔700〕	語学 〔800〕	文学 〔900〕	その他
7,440	7,151	931	5,964	0
7,147	6,701	900	5,405	0
3,598	3,240	651	2,089	0
3,564	3,218	647	2,083	0
3,564	3,218	647	2,083	0
0	0	0	0	0
0	0	0	0	0
34	22	4	6	0
554	632	46	653	0
434	484	29	468	0
120	148	17	185	0
576	438	38	433	0
411	312	22	322	0
165	126	16	111	0
760	712	46	861	0
617	693	46	598	0
364	500	34	429	0
158	111	7	104	0
95	82	5	65	0
503	499	36	470	0
318	314	19	222	0
159	154	15	182	0
26	31	2	66	0
539	487	37	301	0
398	393	32	236	0
141	94	5	65	0
293	450	31	559	0

オ その他図書資料数

(点)

館名	その他図書			
	点 一	字 般	点 児 童	地 図
合計	731	174	1,821	
図書館計	731	174	1,821	
中央図書館	730	170	1,821	
中央図書館	730	170	1,821	
中央図書館内 移動図書館	730	170	1,821	
団体貸出	0	0	0	0
みずほハスの花 図書館	0	0	0	0
みやこ図書館	0	0	0	0
みやこ 図書館	0	0	0	0
白旗 分館	0	0	0	0
花見川図書館	0	0	0	0
花見川 図書館	0	0	0	0
花見川 団地分館	0	0	0	0
稲毛図書館	0	4	0	0
若葉図書館	0	0	0	0
若葉 図書館	0	0	0	0
西都賀 分館	0	0	0	0
泉分館	0	0	0	0
緑図書館	1	0	0	0
緑図書館	0	0	0	0
あす みが丘分館	1	0	0	0
土気 図書室	0	0	0	0
美浜図書館	0	0	0	0
美浜 図書館	0	0	0	0
打 分館	0	0	0	0
公民館 図書室計	0	0	0	0

カ 場所区分別図書資料数

館名	合計				一般書				児童書			
	計	開架	閉架	自動 出納	計	開架	閉架	自動 出納	計	開架	閉架	自動 出納
合計	2,142,360	1,174,064	317,542	650,754	1,555,063	853,597	135,357	566,109	467,861	269,004	123,635	75,222
中央図書館	1,127,871	354,866	122,251	650,754	851,426	267,993	17,324	566,109	211,211	68,361	67,628	75,222
中央図書館	1,100,817	328,646	121,417	650,754	832,670	249,782	16,779	566,109	203,752	61,054	67,476	75,222
中央 図書館 内 移動 図書館	1,022,950	314,235	57,962	650,753	808,766	241,611	1,047	566,108	149,804	54,814	19,768	75,222
団体 貸出	25,734	14,367	11,367	0	15,833	8,146	7,687	0	9,886	6,221	3,665	0
みずほハスの花 図書館	52,133	44	52,088	1	8,071	25	8,045	1	44,062	19	44,043	0
27,054	26,220	834	0	18,756	18,211	545	0	7,459	7,307	152	0	
みやこ図書館	174,646	130,794	43,852	0	119,136	92,547	26,589	0	46,421	33,735	12,686	0
みやこ 図書館	109,738	68,731	41,007	0	74,375	49,001	25,374	0	28,713	17,374	11,339	0
白旗 分館	64,908	62,063	2,845	0	44,761	43,546	1,215	0	17,708	16,361	1,347	0
花見川図書館	110,616	96,402	14,214	0	74,915	68,847	6,068	0	27,704	22,942	4,762	0
花見川 図書館	56,508	53,371	3,137	0	38,944	38,271	673	0	11,940	11,696	244	0
花見川 団地分館	54,108	43,031	11,077	0	35,971	30,576	5,395	0	15,764	11,246	4,518	0
稲毛図書館	138,028	88,523	49,505	0	95,340	60,666	34,674	0	30,600	21,130	9,470	0
若葉図書館	207,607	170,734	36,873	0	147,486	125,844	21,642	0	50,181	38,783	11,398	0
若葉 図書館	100,644	84,943	15,701	0	73,866	65,126	8,740	0	20,898	16,235	4,663	0
西都 賀分館	65,098	54,122	10,976	0	43,694	38,202	5,492	0	19,002	14,599	4,403	0
泉分館	41,865	31,669	10,196	0	29,926	22,516	7,410	0	10,281	7,949	2,332	0
緑図書館	213,962	173,492	40,470	0	148,292	122,863	25,429	0	57,933	45,171	12,762	0
緑図書館	132,367	99,450	32,917	0	95,087	72,452	22,635	0	32,514	24,113	8,401	0
あすみ が丘分館	64,943	57,926	7,017	0	43,306	40,803	2,503	0	19,309	15,142	4,167	0
土気 図書室	16,652	16,116	536	0	9,899	9,608	291	0	6,110	5,916	194	0
美浜図書館	169,630	159,253	10,377	0	118,468	114,837	3,631	0	43,811	38,882	4,929	0
美浜 図書館	109,826	103,380	6,446	0	77,833	75,827	2,006	0	26,623	23,167	3,456	0
打瀬 分館	59,804	55,873	3,931	0	40,635	39,010	1,625	0	17,188	15,715	1,473	0

(冊)

郷土				その他			
計	開架	閉架	自動 出納	計	開架	閉架	自動 出納
116,710	48,873	58,534	9,303	2,726	2,590	16	120
62,513	15,924	37,286	9,303	2,721	2,588	13	120
61,674	15,222	37,149	9,303	2,721	2,588	13	120
61,659	15,222	37,134	9,303	2,721	2,588	13	120
15	0	15	0	0	0	0	0
0	0	0	0	0	0	0	0
839	702	137	0	0	0	0	0
9,089	4,512	4,577	0	0	0	0	0
6,650	2,356	4,294	0	0	0	0	0
2,439	2,156	283	0	0	0	0	0
7,997	4,613	3,384	0	0	0	0	0
5,624	3,404	2,220	0	0	0	0	0
2,373	1,209	1,164	0	0	0	0	0
12,084	6,726	5,358	0	4	1	3	0
9,940	6,107	3,833	0	0	0	0	0
5,880	3,582	2,298	0	0	0	0	0
2,402	1,321	1,081	0	0	0	0	0
1,658	1,204	454	0	0	0	0	0
7,736	5,457	2,279	0	1	1	0	0
4,766	2,885	1,881	0	0	0	0	0
2,327	1,980	347	0	1	1	0	0
643	592	51	0	0	0	0	0
7,351	5,534	1,817	0	0	0	0	0
5,370	4,386	984	0	0	0	0	0
1,981	1,148	833	0	0	0	0	0

キ 言語区分別書誌数

(冊)

言語	計	一般	児童
総計	22,503	18,214	4,289
中国語	2,623	2,388	235
朝鮮語	2,655	2,366	289
英語	14,211	10,833	3,378
ドイツ語	409	304	105
フランス語	653	592	61
イタリア語	108	80	28
ロシア語	141	125	16
スペイン語	485	417	68
ポルトガル語	213	207	6
アルバニア語	0	0	0
アラビア語	136	136	0
ベンガル語	49	49	0
ブルガリア語	0	0	0
ビルマ語	4	4	0
チェコ語	23	7	16
デンマーク語	8	1	7
オランダ語	21	17	4
エスペラント語	6	6	0
フィンランド語	2	0	2
アイルランド語	0	0	0
ギリシア語	2	0	2
ヘブライ語	9	7	2
ヒンディー語	50	50	0
ハンガリー語	4	1	3
アイスランド語	1	0	1
インドネシア語	106	106	0
マライ語	1	1	0
ノルウェー語	3	0	3
ペルシア語	69	63	6
ポーランド語	5	3	2
ルーマニア語	2	0	2
シンハラ語	57	51	6
スロバキア語	0	0	0
スワヒリ語	1	0	1
スウェーデン語	14	8	6
タガログ語	102	102	0
タイ語	139	121	18
トルコ語	46	44	2
ウルドゥー語	0	0	0
ベトナム語	123	115	8
その他	22	10	12

※日本語を除く。

(3) 視聴覚資料数の推移

(点)

館名	平成 30年度	令和 元年度	令和 2年度	令和 3年度	令和4年度						対令和3年度 増(△減)
					合計	CD	カセット テープ	ビデオ	DVD	マイクロ フィルム	
合計	32,264	32,241	30,427	30,105	29,555	23,423	1,585	225	3,094	1,228	△ 550
中央図書館	14,661	14,513	12,698	12,504	12,196	8,029	16	4	2,919	1,228	△ 308
中央図書館	14,661	14,513	12,698	12,504	12,196	8,029	16	4	2,919	1,228	△ 308
みずほハスの花 図書館	0	0	0	0	0	0	0	0	0	0	0
みやこ図書館	2,856	2,873	2,905	2,975	2,995	2,139	717	49	90	0	20
みやこ図書館	2,855	2,872	2,904	2,974	2,994	2,139	717	49	89	0	20
白旗分館	1	1	1	1	1	0	0	0	1	0	0
花見川図書館	2,372	2,391	2,369	2,283	2,127	2,095	3	3	26	0	△ 156
花見川図書館	2,371	2,390	2,368	2,282	2,126	2,095	3	3	25	0	△ 156
花見川団地分館	1	1	1	1	1	0	0	0	1	0	0
稲毛図書館	3,241	3,250	3,254	3,242	3,209	2,694	427	65	23	0	△ 33
若葉図書館	2,362	2,358	2,349	2,335	2,326	1,994	261	54	17	0	△ 9
若葉図書館	2,356	2,352	2,342	2,328	2,319	1,994	261	52	12	0	△ 9
西都賀分館	1	1	2	2	2	0	0	0	2	0	0
泉分館	5	5	5	5	5	0	0	2	3	0	0
緑図書館	2,946	3,017	3,022	3,023	3,014	2,792	161	50	11	0	△ 9
緑図書館	2,944	3,015	3,018	3,018	3,009	2,789	161	49	10	0	△ 9
あすみが丘分館	2	2	4	5	5	3	0	1	1	0	0
土気図書室	0	0	0	0	0	0	0	0	0	0	0
美浜図書館	3,826	3,839	3,830	3,743	3,688	3,680	0	0	8	0	△ 55
美浜図書館	3,825	3,838	3,829	3,742	3,687	3,680	0	0	7	0	△ 55
打瀬分館	1	1	1	1	1	0	0	0	1	0	0
人口1000人当たり 視聴覚資料数	33.0	32.9	30.9	30.6	30.2	-	-	-	-	-	△ 0.4

※移動図書館、団体貸出、公民館図書室では視聴覚資料を所蔵していない

7 年間受入・除籍統計

(1) 図書資料

ア 年間受入図書資料数の推移

(冊)

館名	平成30年度		令和元年度		令和2年度		令和3年度		令和4年度		対令和3年度 増(△減)
	受入数	うち寄贈	受入数	うち寄贈	受入数	うち寄贈	受入数	うち寄贈	受入数	うち寄贈	
合計	56,698	20,812	56,431	20,878	49,429	17,102	47,255	19,024	44,926	16,788	△ 2,329
図書館計	44,810	16,023	43,218	16,106	37,533	13,203	34,609	14,607	33,544	12,208	△ 1,065
中央図書館	20,200	5,828	18,309	4,762	15,739	3,511	14,887	4,306	15,208	4,019	321
中央図書館	18,973	5,582	17,162	4,538	14,634	3,262	13,972	4,105	14,379	3,790	407
中央図書館内	17,245	5,497	15,469	4,438	12,914	3,124	12,339	4,065	12,772	3,758	433
移動図書館	936	66	888	63	812	14	697	26	675	30	△ 22
団体貸出	792	19	805	37	908	124	936	14	932	2	△ 4
みずほハスの花図書館	1,227	246	1,147	224	1,105	249	915	201	829	229	△ 86
みやこ図書館	4,285	2,116	3,927	2,054	3,321	1,710	3,153	1,873	2,695	1,382	△ 458
みやこ図書館	2,956	1,506	2,787	1,563	2,064	966	2,228	1,368	1,696	806	△ 532
白旗分館	1,329	610	1,140	491	1,257	744	925	505	999	576	74
花見川図書館	3,735	1,488	3,713	1,771	3,033	1,262	2,684	1,273	2,733	711	49
花見川図書館	2,433	821	2,387	1,038	1,839	590	1,475	518	1,480	259	5
花見川団地分館	1,302	667	1,326	733	1,194	672	1,209	755	1,253	452	44
稲毛図書館	2,869	1,520	2,650	1,405	2,227	1,017	1,776	869	2,389	815	613
若葉図書館	4,277	1,635	4,249	1,719	3,919	1,673	3,563	1,745	3,068	1,605	△ 495
若葉図書館	1,924	938	2,333	1,316	1,998	1,111	1,878	1,204	1,362	909	△ 516
西都賀分館	1,108	374	903	228	949	322	885	343	924	473	39
泉分館	1,245	323	1,013	175	972	240	800	198	782	223	△ 18
緑図書館	3,568	1,221	4,457	1,654	4,325	1,830	3,998	1,955	3,293	1,512	△ 705
緑図書館	2,575	687	2,477	668	2,480	914	2,382	1,164	2,070	1,037	△ 312
あすみが丘分館	635	317	1,739	883	1,602	815	1,336	643	867	272	△ 469
土気図書室	358	217	241	103	243	101	280	148	356	203	76
美浜図書館	5,876	2,215	5,913	2,741	4,969	2,200	4,548	2,586	4,158	2,164	△ 390
美浜図書館	3,873	1,496	4,103	1,993	3,218	1,191	3,074	1,640	2,820	1,609	△ 254
打瀬分館	2,003	719	1,810	748	1,751	1,009	1,474	946	1,338	555	△ 136
公民館図書室計	11,888	4,789	13,213	4,772	11,896	3,899	12,646	4,417	11,382	4,580	△ 1,264

イ 分類別年間受入図書資料数

(冊)

館名	受入 総数	購 入				寄 贈				製 作 その他
		合 計	一般書	児童書	郷土	合計	一般書	児童書	郷土	
合計	44,926	27,948	18,039	9,631	278	16,788	11,439	2,674	2,675	190
図書館計	33,544	21,201	14,463	6,472	266	12,208	7,806	1,981	2,421	135
中央図書館	15,208	11,089	7,526	3,415	148	4,019	2,711	311	997	100
中央図書館	14,379	10,490	7,188	3,158	144	3,790	2,615	302	873	99
中央図書館内	12,772	8,928	6,701	2,083	144	3,758	2,606	279	873	86
移動図書館	675	645	482	163	0	30	9	21	0	0
団体貸出	932	917	5	912	0	2	0	2	0	13
みずほハスの花図書館	829	599	338	257	4	229	96	9	124	1
みやこ図書館	2,695	1,311	991	302	18	1,382	869	251	262	2
みやこ図書館	1,696	888	675	200	13	806	520	117	169	2
白旗分館	999	423	316	102	5	576	349	134	93	0
花見川図書館	2,733	2,022	1,354	650	18	711	369	154	188	0
花見川図書館	1,480	1,221	841	366	14	259	71	101	87	0
花見川団地分館	1,253	801	513	284	4	452	298	53	101	0
稲毛図書館	2,389	1,558	1,141	406	11	815	367	278	170	16
若葉図書館	3,068	1,462	1,057	391	14	1,605	1,008	239	358	1
若葉図書館	1,362	453	316	132	5	909	579	147	183	0
西都賀分館	924	450	325	119	6	473	330	72	71	1
泉分館	782	559	416	140	3	223	99	20	104	0
緑図書館	3,293	1,772	1,078	655	39	1,512	1,095	213	204	9
緑図書館	2,070	1,029	586	427	16	1,037	747	134	156	4
あすみが丘分館	867	594	437	136	21	272	179	50	43	1
土気図書室	356	149	55	92	2	203	169	29	5	4
美浜図書館	4,158	1,987	1,316	653	18	2,164	1,387	535	242	7
美浜図書館	2,820	1,205	826	373	6	1,609	1,027	402	180	6
打瀬分館	1,338	782	490	280	12	555	360	133	62	1
公民館図書室計	11,382	6,747	3,576	3,159	12	4,580	3,633	693	254	55

ウ 年間受入その他図書資料数

(点)

館名	合計			紙芝居			点 字			地 図		
	合計	購入	寄贈	合計	購入	寄贈	合計	購入	寄贈	合計	購入	寄贈
合計	124	86	38	87	51	36	3	1	2	34	34	0
図書館計	124	86	38	87	51	36	3	1	2	34	34	0
中央図書館	77	66	11	41	32	9	2	0	2	34	34	0
中央図書館	57	47	10	21	13	8	2	0	2	34	34	0
中央図書館内	57	47	10	21	13	8	2	0	2	34	34	0
移動図書館	0	0	0	0	0	0	0	0	0	0	0	0
団体貸出	0	0	0	0	0	0	0	0	0	0	0	0
みずほハスの花図書館	20	19	1	20	19	1	0	0	0	0	0	0
みやこ図書館	4	2	2	4	2	2	0	0	0	0	0	0
みやこ図書館	2	2	0	2	2	0	0	0	0	0	0	0
白旗分館	2	0	2	2	0	2	0	0	0	0	0	0
花見川図書館	14	10	4	14	10	4	0	0	0	0	0	0
花見川図書館	7	5	2	7	5	2	0	0	0	0	0	0
花見川団地分館	7	5	2	7	5	2	0	0	0	0	0	0
稲毛図書館	4	2	2	4	2	2	0	0	0	0	0	0
若葉図書館	5	0	5	5	0	5	0	0	0	0	0	0
若葉図書館	2	0	2	2	0	2	0	0	0	0	0	0
西都賀分館	2	0	2	2	0	2	0	0	0	0	0	0
泉分館	1	0	1	1	0	1	0	0	0	0	0	0
緑図書館	12	6	6	11	5	6	1	1	0	0	0	0
緑図書館	9	5	4	9	5	4	0	0	0	0	0	0
あすみが丘分館	3	1	2	2	0	2	1	1	0	0	0	0
土気図書室	0	0	0	0	0	0	0	0	0	0	0	0
美浜図書館	8	0	8	8	0	8	0	0	0	0	0	0
美浜図書館	5	0	5	5	0	5	0	0	0	0	0	0
打瀬分館	3	0	3	3	0	3	0	0	0	0	0	0
公民館図書室計	0	0	0	0	0	0	0	0	0	0	0	0

工 保管替図書資料数

△減(冊)

館名	保管替				
	合計	一般書	児童書	郷土	紙芝居
合計	0	0	0	0	0
図書館計	1,144	1,213	△ 72	3	0
中央図書館	5,078	4,781	47	249	1
中央図書館	5,074	4,780	47	246	1
中央図書館内	4,834	4,870	△ 278	241	1
移動図書館	△ 84	△ 89	0	5	0
団体貸出	324	△ 1	325	0	0
みずほハスの花図書館	4	1	0	3	0
みやこ図書館	△ 191	△ 183	0	△ 10	2
みやこ図書館	△ 33	△ 7	△ 25	△ 1	0
白旗分館	△ 158	△ 176	25	△ 9	2
花見川図書館	△ 2,250	△ 1,836	△ 279	△ 133	△ 2
花見川図書館	△ 2,198	△ 1,797	△ 268	△ 133	0
花見川団地分館	△ 52	△ 39	△ 11	0	△ 2
稲毛図書館	△ 441	△ 464	36	△ 13	0
若葉図書館	△ 758	△ 680	15	△ 93	0
若葉図書館	△ 721	△ 643	16	△ 94	0
西都賀分館	3	2	1	0	0
泉分館	△ 40	△ 39	△ 2	1	0
緑図書館	△ 168	△ 177	7	3	△ 1
緑図書館	△ 48	△ 32	△ 16	1	△ 1
あすみが丘分館	△ 156	△ 166	11	△ 1	0
土気図書室	36	21	12	3	0
美浜図書館	△ 126	△ 228	102	0	0
美浜図書館	△ 101	△ 143	44	△ 2	0
打瀬分館	△ 25	△ 85	58	2	0
公民館図書室計	△ 1,144	△ 1,213	72	△ 3	0

才 年間除籍図書資料数

(冊)

館名	除 籍							
	合計	亡失除籍 (※)	破損除籍	汚損除籍	利用減除籍	雑誌除籍	部数超過	部数更正
合計	88,321	2,131	5,246	54,992	22,915	7	2,954	76
図書館計	64,529	1,537	3,562	38,435	17,958	7	2,954	76
中央図書館	20,137	785	709	11,475	6,774	0	371	23
中央図書館	20,102	783	708	11,443	6,774	0	371	23
中央図書館内	14,384	746	587	9,696	2,961	0	371	23
移動図書館	27	27	0	0	0	0	0	0
団体貸出	5,691	10	121	1,747	3,813	0	0	0
みずほハスの花図書館	35	2	1	32	0	0	0	0
みやこ図書館	5,423	144	130	4,146	587	0	398	18
みやこ図書館	2,036	79	51	1,467	426	0	9	4
白旗分館	3,387	65	79	2,679	161	0	389	14
花見川図書館	12,899	85	828	9,669	1,968	0	331	18
花見川図書館	11,374	40	705	8,530	1,795	0	286	18
花見川団地分館	1,525	45	123	1,139	173	0	45	0
稲毛図書館	5,480	101	268	2,471	2,303	6	316	15
若葉図書館	11,104	79	690	3,324	5,641	0	1,368	2
若葉図書館	7,947	38	411	1,833	4,865	0	800	0
西都賀分館	2,180	37	273	1,400	37	0	431	2
泉分館	977	4	6	91	739	0	137	0
緑図書館	4,189	167	122	3,808	75	0	17	0
緑図書館	3,334	129	78	3,047	68	0	12	0
あすみが丘分館	554	32	43	472	7	0	0	0
土気図書室	301	6	1	289	0	0	5	0
美浜図書館	5,297	176	815	3,542	610	1	153	0
美浜図書館	2,815	136	146	2,075	451	1	6	0
打瀬分館	2,482	40	669	1,467	159	0	147	0
公民館図書室計	23,792	594	1,684	16,557	4,957	0	0	0

※亡失除籍は3年間不明資料及び長期延滞資料の一括整理（平成25年度より実施）により除籍となった資料を含む

(2) 視聴覚資料

ア 年間受入視聴覚資料数

(点)

館名	合計			CD			カセットテープ			ビデオ			DVD			マイクロフィルム			その他		
	合計	購入	寄贈	合計	購入	寄贈	合計	購入	寄贈	合計	購入	寄贈	合計	購入	寄贈	合計	購入	寄贈	合計	購入	寄贈
合計	228	143	85	141	61	80	0	0	0	0	0	0	86	81	5	0	0	0	1	1	0
中央図書館	169	130	39	87	48	39	0	0	0	0	0	0	81	81	0	0	0	0	1	1	0
みやこ図書館	40	0	40	35	0	35	0	0	0	0	0	0	5	0	5	0	0	0	0	0	0
花見川図書館	10	10	0	10	10	0	0	0	0	0	0	0	0	0	0	0	0	0	0	0	0
稲毛図書館	0	0	0	0	0	0	0	0	0	0	0	0	0	0	0	0	0	0	0	0	0
若葉図書館	3	0	3	3	0	3	0	0	0	0	0	0	0	0	0	0	0	0	0	0	0
緑図書館	6	3	3	6	3	3	0	0	0	0	0	0	0	0	0	0	0	0	0	0	0
美浜図書館	0	0	0	0	0	0	0	0	0	0	0	0	0	0	0	0	0	0	0	0	0

※「その他」は朗読CD等

イ 年間除籍視聴覚資料数

(点)

館名	除 籍						
	合計	CD	カセットテープ	ビデオ	DVD	マイクロフィルム	その他
合計	745	645	7	0	88	0	5
中央図書館	442	350	0	0	88	0	4
みやこ図書館	22	19	3	0	0	0	0
花見川図書館	163	163	0	0	0	0	0
稲毛図書館	33	31	2	0	0	0	0
若葉図書館	15	13	2	0	0	0	0
緑図書館	15	14	0	0	0	0	1
美浜図書館	55	55	0	0	0	0	0

(3) 逐次刊行物受入数

(紙) または (誌)

館名	新聞 (うち外国紙)			雑誌 (うち外国誌)		
	計	購入	寄贈	計	購入	寄贈
合計	216 (12)	—	—	1,890 (22)	—	—
図書館計	193 (12)	186 (12)	7 (0)	1,748 (22)	1,297 (22)	451 (0)
中央図書館	94 (5)	87 (5)	7 (0)	702 (19)	550 (19)	152 (0)
中央図書館	94 (5)	87 (5)	7 (0)	669 (19)	522 (19)	147 (0)
中央図書館内	94 (5)	87 (5)	7 (0)	669 (19)	522 (19)	147 (0)
移動図書館	0 (0)	0 (0)	0 (0)	0 (0)	0 (0)	0 (0)
みずほハスの花図書館	0 (0)	0 (0)	0 (0)	33 (0)	28 (0)	5 (0)
みやこ図書館	16 (1)	16 (1)	0 (0)	161 (0)	108 (0)	53 (0)
みやこ図書館	10 (1)	10 (1)	0 (0)	111 (0)	74 (0)	37 (0)
白旗分館	6 (0)	6 (0)	0 (0)	50 (0)	34 (0)	16 (0)
花見川図書館	14 (1)	14 (1)	0 (0)	168 (0)	110 (0)	58 (0)
花見川図書館	9 (1)	9 (1)	0 (0)	111 (0)	66 (0)	45 (0)
花見川団地分館	5 (0)	5 (0)	0 (0)	57 (0)	44 (0)	13 (0)
稲毛図書館	9 (1)	9 (1)	0 (0)	123 (1)	77 (1)	46 (0)
若葉図書館	23 (1)	23 (1)	0 (0)	186 (0)	163 (0)	23 (0)
若葉図書館	11 (1)	11 (1)	0 (0)	98 (0)	80 (0)	18 (0)
西都賀分館	7 (0)	7 (0)	0 (0)	48 (0)	47 (0)	1 (0)
泉分館	5 (0)	5 (0)	0 (0)	40 (0)	36 (0)	4 (0)
緑図書館	17 (1)	17 (1)	0 (0)	230 (1)	159 (1)	71 (0)
緑図書館	9 (1)	9 (1)	0 (0)	153 (1)	100 (1)	53 (0)
あすみが丘分館	8 (0)	8 (0)	0 (0)	64 (0)	46 (0)	18 (0)
土気図書室	0 (0)	0 (0)	0 (0)	13 (0)	13 (0)	0 (0)
美浜図書館	20 (2)	20 (2)	0 (0)	178 (1)	130 (1)	48 (0)
美浜図書館	10 (1)	10 (1)	0 (0)	104 (0)	66 (0)	38 (0)
打瀬分館	10 (1)	10 (1)	0 (0)	74 (1)	64 (1)	10 (0)
公民館図書室計	23 (0)	—	—	142 (0)	—	—

※公民館図書室は合計のみ掲載

8 資料貸出統計

(1) 所蔵資料貸出点数の推移 (図書資料 (逐次刊行物を含む) + 視聴覚資料)

(点)

館名	平成 30年度	令和 元年度	令和 2年度	令和 3年度	令和4年度			
					合計	図書資料	視聴覚資料	1日平均
合計	4,649,501	4,478,285	3,562,618	4,121,002	3,992,315	3,881,522	110,793	11,304
図書館計	3,833,496	3,684,933	2,927,386	3,353,526	3,214,780	3,119,695	95,085	11,195
中央図書館	1,353,755	1,267,756	1,011,117	1,176,956	1,119,071	1,074,680	44,391	3,813
中央図書館	1,175,099	1,094,813	872,363	1,014,562	965,379	922,533	42,846	3,343
中央図書館内	1,106,088	1,032,595	807,976	948,396	907,626	864,790	42,836	3,087
移動図書館	45,644	41,309	40,204	50,459	44,862	44,853	9	199
団体貸出	23,367	20,909	24,183	15,707	12,891	12,890	1	57
みずほハスの花図書館	178,656	172,943	138,754	162,394	153,692	152,147	1,545	470
みやこ図書館	358,708	339,695	276,964	318,364	301,041	293,679	7,362	1,056
みやこ図書館	204,812	198,370	159,649	180,851	167,557	162,681	4,876	574
白旗分館	153,896	141,325	117,315	137,513	133,484	130,998	2,486	482
花見川図書館	223,961	206,820	159,069	183,501	119,214	114,879	4,335	431
花見川図書館	120,215	110,331	83,704	98,295	30,704	28,787	1,917	106
花見川団地分館	103,746	96,489	75,365	85,206	88,510	86,092	2,418	325
稲毛図書館	365,808	355,553	286,733	252,072	323,082	314,793	8,289	1,106
若葉図書館	306,116	283,351	216,662	248,550	232,985	227,193	5,792	819
若葉図書館	162,868	151,839	115,531	132,069	124,007	119,919	4,088	425
西都賀分館	104,803	96,906	75,413	87,899	83,001	81,535	1,466	300
泉分館	38,445	34,606	25,718	28,582	25,977	25,739	238	94
緑図書館	488,575	518,045	401,961	489,627	468,221	458,890	9,331	1,693
緑図書館	368,130	349,362	265,871	326,905	309,342	302,728	6,614	1,082
あすみが丘分館	20,889	150,331	129,189	150,876	148,008	145,388	2,620	534
土気図書室	99,556	18,352	6,901	11,846	10,871	10,774	97	77
美浜図書館	736,573	713,713	574,880	684,456	651,166	635,581	15,585	2,277
美浜図書館	461,201	445,538	347,307	413,291	397,113	383,922	13,191	1,360
打瀬分館	275,372	268,175	227,573	271,165	254,053	251,659	2,394	917
公民館図書室計	816,005	793,352	635,232	767,476	777,535	761,827	15,708	109

]

(2) 図書資料

ア 図書資料貸出冊数の推移（逐次刊行物を含む）

(点)

館名	平成 30年度	令和 元年度	令和 2年度	令和 3年度	令和4年度			
					合計	一般書	児童書	1日平均
合計	4,478,552	4,322,563	3,449,774	4,001,140	3,881,522	2,455,889	1,425,633	10,974
図書館計	3,682,908	3,547,609	2,828,579	3,247,730	3,119,695	1,971,831	1,147,864	10,867
中央図書館	1,278,999	1,201,858	963,136	1,125,050	1,074,680	672,041	402,639	3,662
中央図書館	1,102,936	1,030,883	825,574	964,078	922,533	576,150	346,383	3,197
中央図書館内	1,033,926	968,665	761,189	897,912	864,790	549,101	315,689	2,941
移動図書館	45,643	41,309	40,202	50,459	44,853	27,037	17,816	199
団体貸出	23,367	20,909	24,183	15,707	12,890	12	12,878	57
みずほハスの花図書館	176,063	170,975	137,562	160,972	152,147	95,891	56,256	465
みやこ図書館	348,673	329,084	269,292	310,771	293,679	192,507	101,172	1,030
みやこ図書館	198,582	191,804	154,699	175,517	162,681	113,627	49,054	557
白旗分館	150,091	137,280	114,593	135,254	130,998	78,880	52,118	473
花見川図書館	216,442	198,675	154,102	177,305	114,879	88,970	25,909	416
花見川図書館	114,507	104,875	80,615	94,241	28,787	23,867	4,920	99
花見川団地分館	101,935	93,800	73,487	83,064	86,092	65,103	20,989	317
稲毛図書館	352,857	344,342	278,720	244,806	314,793	192,159	122,634	1,078
若葉図書館	295,913	274,663	210,705	242,514	227,193	161,053	66,140	798
若葉図書館	155,123	145,495	111,084	127,624	119,919	88,568	31,351	411
西都賀分館	102,695	94,862	74,152	86,579	81,535	54,700	26,835	294
泉分館	38,095	34,306	25,469	28,311	25,739	17,785	7,954	93
緑図書館	475,392	504,968	393,324	479,955	458,890	263,829	195,061	1,659
緑図書館	357,392	339,166	259,761	319,838	302,728	163,432	139,296	1,058
あすみが丘分館	20,479	147,760	126,727	148,353	145,388	93,667	51,721	525
土気図書室	97,521	18,042	6,836	11,764	10,774	6,730	4,044	76
美浜図書館	714,632	694,019	559,300	667,329	635,581	401,272	234,309	2,224
美浜図書館	442,333	429,106	334,269	398,769	383,922	256,048	127,874	1,315
打瀬分館	272,299	264,913	225,031	268,560	251,659	145,224	106,435	909
公民館図書室計	795,644	774,954	621,195	753,410	761,827	484,058	277,769	107

※合計は、分類別図書貸出数（一般書＋児童書＋郷土資料＋その他）と同じ。

※1日平均の小計・合計は各館（室）の1日平均を合算したものの。

イ 分類別図書貸出数（一般書）

館名	総数	一 般 書					
		総記 〔 0 0 0 〕	哲学 〔 1 0 0 〕	歴史 〔 2 0 0 〕	社会科学 〔 3 0 0 〕	自然科学 〔 4 0 0 〕	技術 〔 5 0 0 〕
合計	2,228,520	31,927	100,663	165,477	198,672	140,298	214,043
図書館計	1,781,437	26,739	81,317	136,809	165,356	113,109	172,676
中央図書館	608,113	11,594	33,421	56,964	71,570	44,128	68,584
中央図書館	519,856	10,368	29,448	50,527	63,780	38,121	55,010
中央図書館内	493,509	10,191	28,823	49,383	62,898	36,853	51,562
移動図書館	26,336	176	619	1,144	880	1,268	3,448
団体貸出	11	1	6	0	2	0	0
みずほハスの花図書館	88,257	1,226	3,973	6,437	7,790	6,007	13,574
みやこ図書館	174,762	2,117	7,061	12,221	13,851	11,106	16,181
みやこ図書館	103,931	1,153	3,824	7,502	7,482	7,065	9,494
白旗分館	70,831	964	3,237	4,719	6,369	4,041	6,687
花見川図書館	81,429	1,039	2,944	4,233	5,408	4,598	5,380
花見川図書館	22,131	372	720	1,315	1,750	1,040	1,259
花見川団地分館	59,298	667	2,224	2,918	3,658	3,558	4,121
稲毛図書館	175,006	2,231	7,279	10,778	13,836	9,736	13,912
若葉図書館	140,702	1,479	5,218	9,072	9,719	6,677	10,211
若葉図書館	77,540	606	2,367	3,773	4,563	3,187	5,152
西都賀分館	47,511	643	2,194	4,226	4,170	2,519	3,424
泉分館	15,651	230	657	1,073	986	971	1,635
緑図書館	234,037	2,808	10,056	16,513	19,690	14,809	23,365
緑図書館	142,657	1,719	6,486	10,161	12,823	9,653	15,980
あすみが丘分館	85,546	1,031	3,304	5,911	6,363	4,775	6,864
土気図書室	5,834	58	266	441	504	381	521
美浜図書館	367,388	5,471	15,338	27,028	31,282	22,055	35,043
美浜図書館	235,879	3,384	9,530	16,189	17,775	13,064	20,311
打瀬分館	131,509	2,087	5,808	10,839	13,507	8,991	14,732
公民館図書室計	447,083	5,188	19,346	28,668	33,316	27,189	41,367

(冊)

一 般 書					うち洋書
産業 〔600〕	芸術 〔700〕	語学 〔800〕	文学 〔900〕	その他	
53,068	150,633	27,122	1,146,617	0	5,563
43,106	118,238	22,713	901,374	0	4,997
18,321	45,641	9,953	247,937	0	3,177
15,343	38,629	8,456	210,174	0	2,957
14,780	37,613	8,355	193,051	0	2,948
563	1,016	101	17,121	0	9
0	0	0	2	0	0
2,978	7,012	1,497	37,763	0	220
3,539	11,117	1,874	95,695	0	275
2,167	5,677	1,016	58,551	0	145
1,372	5,440	858	37,144	0	130
1,706	4,310	569	51,242	0	106
730	1,494	176	13,275	0	76
976	2,816	393	37,967	0	30
2,850	11,606	2,178	100,600	0	532
3,280	7,559	1,067	86,420	0	135
1,534	3,625	526	52,207	0	89
1,222	2,379	448	26,286	0	43
524	1,555	93	7,927	0	3
6,210	15,036	2,930	122,620	0	224
3,913	9,427	1,931	70,564	0	161
2,137	5,145	947	49,069	0	57
160	464	52	2,987	0	6
7,200	22,969	4,142	196,860	0	548
4,170	14,239	2,462	134,755	0	324
3,030	8,730	1,680	62,105	0	224
9,962	32,395	4,409	245,243	0	566

ウ 分類別図書貸出数（児童書）

館名	総数	児 童 書					
		総記 〔 0 0 0 〕	哲学 〔 1 0 0 〕	歴史 〔 2 0 0 〕	社会科学 〔 3 0 0 〕	自然科学 〔 4 0 0 〕	技術 〔 5 0 0 〕
合計	1,374,692	8,243	10,526	43,193	34,344	116,341	40,386
図書館計	1,099,626	5,918	7,759	29,710	28,269	94,145	34,260
中央図書館	389,240	2,423	2,795	11,447	12,124	34,555	12,871
中央図書館	335,261	2,140	2,533	9,834	11,149	29,334	11,082
中央図書館内	304,587	1,889	2,232	8,386	8,741	26,680	9,505
移動図書館	17,816	203	155	784	294	1,686	666
団体貸出	12,858	48	146	664	2,114	968	911
みずほハスの花図書館	53,979	283	262	1,613	975	5,221	1,789
みやこ図書館	95,742	523	664	2,382	2,128	8,718	2,938
みやこ図書館	46,361	200	358	807	1,072	4,904	1,608
白旗分館	49,381	323	306	1,575	1,056	3,814	1,330
花見川図書館	24,800	115	163	661	614	2,104	851
花見川図書館	4,842	33	48	109	187	380	102
花見川団地分館	19,958	82	115	552	427	1,724	749
稲毛図書館	117,838	597	955	3,029	2,989	10,383	4,253
若葉図書館	63,438	273	478	1,266	1,522	5,648	2,253
若葉図書館	29,812	123	198	691	705	3,005	1,211
西都賀分館	26,016	109	199	436	604	1,916	799
泉分館	7,610	41	81	139	213	727	243
緑図書館	183,637	742	1,154	4,594	4,119	15,074	5,005
緑図書館	130,148	467	791	3,033	2,897	10,522	3,418
あすみが丘分館	49,588	240	330	1,460	1,100	4,248	1,400
土気図書室	3,901	35	33	101	122	304	187
美浜図書館	224,931	1,245	1,550	6,331	4,773	17,663	6,089
美浜図書館	122,524	868	1,006	3,279	2,888	10,261	3,345
打瀬分館	102,407	377	544	3,052	1,885	7,402	2,744
公民館図書室計	275,066	2,325	2,767	13,483	6,075	22,196	6,126

(冊)

児 童 書				
産業 〔600〕	芸術 〔700〕	語学 〔800〕	文学 〔900〕	その他
28,078	71,284	11,906	1,010,238	153
22,978	52,775	9,283	814,387	142
6,332	22,567	3,686	280,357	83
5,596	20,472	3,378	239,662	81
4,774	19,105	3,078	220,116	81
448	638	193	12,749	0
374	729	107	6,797	0
736	2,095	308	40,695	2
1,918	3,787	775	71,904	5
1,078	1,808	320	34,202	4
840	1,979	455	37,702	1
665	1,443	161	18,014	9
84	278	49	3,565	7
581	1,165	112	14,449	2
2,780	6,539	1,035	85,259	19
1,694	3,082	354	46,858	10
884	1,509	164	21,320	2
582	1,211	154	20,003	3
228	362	36	5,535	5
5,004	7,434	1,439	139,066	6
3,965	5,392	1,026	98,634	3
904	1,782	389	37,734	1
135	260	24	2,698	2
4,585	7,923	1,833	172,929	10
2,582	4,684	913	92,696	2
2,003	3,239	920	80,233	8
5,100	18,509	2,623	195,851	11

うちYA	うち絵本	うち郷土	うち洋書
79,629	672,628	1,026	6,761
71,238	542,082	943	6,448
35,184	180,734	483	3,617
32,164	151,335	464	3,544
32,054	137,059	464	3,542
42	9,790	0	2
68	4,486	0	0
3,020	29,399	19	73
3,692	47,093	88	133
2,213	22,870	46	76
1,479	24,223	42	57
946	11,796	15	22
328	2,092	1	15
618	9,704	14	7
7,977	53,869	52	423
3,772	31,766	93	137
2,498	13,800	30	72
1,121	13,855	19	60
153	4,111	44	5
6,900	100,338	108	571
5,793	72,332	53	457
971	26,012	55	112
136	1,994	0	2
12,767	116,486	104	1,545
10,580	60,012	77	486
2,187	56,474	27	1,059
8,391	130,546	83	313

エ 分類別図書貸出数（郷土資料）

館名	総数	郷 土 資 料								
		総記 〔000〕	哲学 〔100〕	歴史 〔200〕	社会科学 〔300〕	自然科学 〔400〕	技術 〔500〕	産業 〔600〕	芸術 〔700〕	語学 〔800〕
合計	12,924	334	318	7,043	989	631	1,021	1,302	791	12
図書館計	10,344	253	236	5,603	743	501	833	1,104	666	12
中央図書館	2,738	66	67	1,475	256	156	189	330	121	5
中央図書館	2,170	63	48	1,197	222	122	157	186	106	5
中央図書館内	2,156	63	48	1,183	222	122	157	186	106	5
移動図書館	13	0	0	13	0	0	0	0	0	0
団体貸出	1	0	0	1	0	0	0	0	0	0
みずほハスの花図書館	568	3	19	278	34	34	32	144	15	0
みやこ図書館	1,304	40	27	684	81	95	104	99	118	0
みやこ図書館	800	15	14	455	40	43	59	66	65	0
白旗分館	504	25	13	229	41	52	45	33	53	0
花見川図書館	522	5	8	307	17	21	51	58	33	0
花見川図書館	149	2	2	93	2	3	8	4	20	0
花見川団地分館	373	3	6	214	15	18	43	54	13	0
稲毛図書館	926	47	31	462	62	37	59	108	66	0
若葉図書館	1,170	48	27	612	68	46	108	158	59	5
若葉図書館	435	38	6	181	28	21	45	64	44	4
西都賀分館	477	4	10	294	20	19	37	52	7	0
泉分館	258	6	11	137	20	6	26	42	8	1
緑図書館	1,920	25	47	1,044	112	89	155	196	162	1
緑図書館	1,214	19	21	615	63	63	114	119	135	0
あすみが丘分館	669	6	24	405	44	25	40	77	27	1
土気図書室	37	0	2	24	5	1	1	0	0	0
美浜図書館	1,764	22	29	1,019	147	57	167	155	107	1
美浜図書館	1,084	18	21	670	71	37	56	123	46	1
打瀬分館	680	4	8	349	76	20	111	32	61	0
公民館図書室計	2,580	81	82	1,440	246	130	188	198	125	0

(冊)

オ 分類別図書貸出数（その他）

郷土資料		その他図書								
文学 〔900〕	その他	総数	紙芝居	点 一 字 般	点 児 字 童	地 図	雑 誌		相 貸 互 借	録 資 音 料
							一 般	児 童		
483	0	265,386	18,781	4	162	0	206,524	31,998	7,808	109
393	0	228,288	17,828	4	135	0	173,299	30,275	6,638	109
73	0	74,589	5,370	0	87	0	58,511	7,942	2,570	109
64	0	65,246	4,964	0	86	0	51,724	6,072	2,291	109
64	0	64,538	4,944	0	86	0	51,036	6,072	2,291	109
0	0	688	0	0	0	0	688	0	0	0
0	0	20	20	0	0	0	0	0	0	0
9	0	9,343	406	0	1	0	6,787	1,870	279	0
56	0	21,871	2,011	0	4	0	15,606	3,415	835	0
43	0	11,589	868	0	3	0	8,617	1,822	279	0
13	0	10,282	1,143	0	1	0	6,989	1,593	556	0
22	0	8,128	568	2	3	0	6,703	538	314	0
15	0	1,665	45	0	0	0	1,448	33	139	0
7	0	6,463	523	2	3	0	5,255	505	175	0
54	0	21,023	1,405	0	11	0	15,655	3,380	572	0
39	0	21,883	1,266	0	3	0	18,464	1,433	717	0
4	0	12,132	726	0	0	0	10,325	813	268	0
34	0	7,531	419	0	3	0	6,298	397	414	0
1	0	2,220	121	0	0	0	1,841	223	35	0
89	0	39,296	3,803	0	12	0	27,098	7,609	774	0
65	0	28,709	2,650	0	9	0	19,066	6,489	495	0
20	0	9,585	1,060	0	3	0	7,236	1,070	216	0
4	0	1,002	93	0	0	0	796	50	63	0
60	0	41,498	3,405	2	15	0	31,262	5,958	856	0
41	0	24,435	1,940	1	8	0	18,680	3,402	404	0
19	0	17,063	1,465	1	7	0	12,582	2,556	452	0
90	0	37,098	953	0	27	0	33,225	1,723	1,170	0

(3) 視聴覚資料貸出数の推移

(点)

区 分	平成 30年度	令和 元年度	令和 2年度	令和 3年度	令 和 4 年 度						
					合計	C D	カセットテープ	ビデオテープ	DVD	その他	1日平均
合計	170,949	155,722	112,844	119,862	110,793	84,350	547	6	23,849	2,041	330
図書館計	150,588	137,324	98,807	105,796	95,085	71,264	510	6	21,457	1,848	328
中央図書館	74,756	65,898	47,981	51,906	44,391	27,038	4	2	16,261	1,086	151
中央図書館	72,163	63,930	46,789	50,484	42,846	25,891	0	2	15,876	1,077	146
みずほハスの花 図書館	2,593	1,968	1,192	1,422	1,545	1,147	4	0	385	9	5
みやこ図書館	10,035	10,611	7,672	7,593	7,362	6,213	146	3	969	31	26
みやこ図書館	6,230	6,566	4,950	5,334	4,876	4,474	125	0	275	2	17
白旗分館	3,805	4,045	2,722	2,259	2,486	1,739	21	3	694	29	9
花見川図書館	7,519	8,145	4,967	6,196	4,335	3,630	155	0	418	132	16
花見川図書館	5,708	5,456	3,089	4,054	1,917	1,499	154	0	137	127	7
花見川団地分館	1,811	2,689	1,878	2,142	2,418	2,131	1	0	281	5	9
稲毛図書館	12,951	11,211	8,013	7,266	8,289	7,216	80	0	907	86	28
若葉図書館	10,203	8,688	5,957	6,036	5,792	5,235	35	0	496	26	20
若葉図書館	7,745	6,344	4,447	4,445	4,088	3,880	20	0	180	8	14
西都賀分館	2,108	2,044	1,261	1,320	1,466	1,129	15	0	315	7	5
泉分館	350	300	249	271	238	226	0	0	1	11	1
緑図書館	13,183	13,077	8,637	9,672	9,331	7,733	19	1	1,200	378	33
緑図書館	10,738	10,196	6,110	7,067	6,614	5,736	14	0	554	310	23
あすみが丘分館	410	2,571	2,462	2,523	2,620	1,926	5	1	621	67	9
土気図書室	2,035	310	65	82	97	71	0	0	25	1	1
美浜図書館	21,941	19,694	15,580	17,127	15,585	14,199	71	0	1,206	109	54
美浜図書館	18,868	16,432	13,038	14,522	13,191	12,113	68	0	924	86	45
打瀬分館	3,073	3,262	2,542	2,605	2,394	2,086	3	0	282	23	9
公民館図書室計	20,361	18,398	14,037	14,066	15,708	13,086	37	0	2,392	193	2

(4) 相互貸借

ア 所蔵資料相互貸借冊数統計

(点)

貸出窓口 所蔵館	中 央	移 動	団 体	みずほ	みやこ	白 旗	花見川	花団地	稲 毛	若 葉	西都賀	泉	緑	あすみ	土 気	美 浜	打 瀬
計	907,626	44,862	12,891	153,692	167,557	133,484	30,704	88,510	323,082	124,007	83,001	25,977	309,342	148,008	10,871	397,113	254,053
自館を除く 合計	86,678	3,340	15	47,738	41,409	52,341	25,275	23,950	111,760	28,190	30,623	5,259	84,906	51,844	4,624	106,050	88,020
中 央	820,948	952	6	20,298	14,664	16,739	6,877	8,675	35,233	9,693	10,360	1,622	25,771	15,765	1,460	36,077	26,645
移 動	59	41,522	0	26	25	25	109	15	159	13	15	4	36	14	0	64	20
団 体	0	0	12,876	0	0	0	0	0	0	0	0	0	0	0	0	0	0
みずほ	2,518	47	1	105,954	697	884	398	432	1,864	430	415	104	1,460	795	73	1,736	1,515
みやこ	8,360	461	0	1,369	126,148	4,490	899	937	3,979	1,262	1,172	259	4,763	2,844	311	7,332	5,637
白 旗	2,538	140	0	1,161	1,844	81,143	324	424	2,215	540	542	115	2,405	1,427	125	3,311	2,711
花見川	829	36	0	329	395	355	5,429	378	699	223	156	29	476	362	25	697	601
花団地	3,133	135	0	847	1,299	1,731	2,569	64,560	1,544	472	400	89	1,857	1,094	87	2,927	2,120
稲 毛	5,796	102	1	1,690	1,588	1,791	1,003	1,013	211,322	1,042	1,021	179	2,865	1,714	174	4,268	2,876
若 葉	3,995	116	2	1,726	1,867	1,756	1,496	1,338	5,806	95,817	2,459	463	2,576	1,659	164	3,836	2,840
西都賀	2,247	72	1	826	1,058	1,001	610	486	2,952	1,137	52,378	140	1,450	861	101	1,868	1,586
泉	2,718	72	0	860	937	1,129	703	666	3,601	1,577	1,502	20,718	1,803	1,003	109	2,311	1,752
緑	5,593	141	0	2,314	2,130	2,570	1,191	1,285	5,794	1,773	1,757	401	224,436	5,537	267	5,049	3,821
あすみ	2,666	96	0	1,081	999	1,143	608	529	2,848	978	791	154	5,332	96,164	308	2,444	1,860
土 気	459	7	0	139	159	233	47	62	410	81	99	16	404	268	6,247	342	266
美 浜	6,789	114	1	2,028	1,926	2,345	1,070	1,235	5,114	1,232	1,287	237	3,785	2,114	176	291,063	4,330
打 瀬	2,748	41	0	961	771	973	338	397	2,176	522	479	88	1,776	881	79	2,419	166,033
生 浜	2,348	83	1	424	793	1,086	128	109	808	228	166	24	1,008	605	45	1,318	1,085
幕 張	2,522	63	0	829	742	1,034	433	573	1,715	392	402	82	1,739	726	51	2,072	3,223
検見川	1,396	30	0	688	434	702	353	294	752	169	180	34	782	439	36	891	868
さつき	1,807	42	0	749	591	780	379	314	967	237	254	41	1,014	544	46	1,108	1,083
長 作	1,178	19	1	369	367	548	617	271	683	150	157	41	876	374	20	723	767
朝日丘	2,361	54	1	1,276	796	917	537	418	1,395	336	372	73	1,496	800	115	1,813	1,568
千草台	2,017	67	0	658	773	908	614	470	2,811	281	591	86	1,305	753	60	1,587	1,341
草 野	1,593	25	0	515	523	641	277	304	1,864	265	417	74	1,009	578	54	1,141	1,010
山 王	1,771	31	0	560	512	856	466	314	2,588	261	655	28	1,128	654	59	1,488	1,201
都 賀	2,198	45	0	694	611	884	392	336	2,973	228	441	45	1,271	689	54	1,338	1,446
緑が丘	1,221	30	0	339	405	517	481	396	2,166	164	185	31	800	413	38	861	822
更 科	955	14	0	276	322	501	147	137	1,067	368	373	78	612	432	31	706	721
大 宮	1,602	45	0	613	491	650	346	265	1,696	815	462	107	1,264	551	40	1,355	1,005
みつわ	1,436	35	0	469	437	567	229	231	1,611	444	574	77	876	498	40	1,082	952
若 松	1,789	24	0	629	537	784	242	260	2,215	564	545	86	1,251	722	61	1,384	1,259
桜 木	1,521	39	0	380	558	690	331	276	2,055	529	531	111	1,095	543	47	1,144	1,136
誉 田	977	24	0	336	297	422	158	161	922	267	259	53	2,258	1,083	68	789	710
越 智	1,004	24	0	329	240	380	185	148	967	258	192	43	1,978	1,488	94	772	673
幕張西	1,153	28	0	492	375	502	168	174	1,253	279	265	65	1,512	934	34	2,425	2,877
磯 辺	1,318	25	0	546	437	537	167	165	1,288	287	325	65	2,050	939	55	3,146	2,443
幸 町	1,772	61	0	633	530	714	244	287	5,008	425	410	80	2,328	1,525	54	3,831	2,798
その他	2,291	0	0	279	279	556	139	175	562	268	412	35	495	216	63	395	452

※「その他」は、千葉県立図書館及び千葉市外の機関から借り受けた冊数の合計。

(点)

貸出窓口 所蔵館	生 浜	幕 張	検見川	さつき	長 作	朝日丘	千草台	草 野	山 王	都 賀	緑が丘	更 科	大 宮	みつわ	若 松	桜 木
計	37,298	77,706	46,340	31,004	13,210	52,643	29,674	30,115	37,376	37,551	31,155	3,033	14,314	68,776	34,448	26,958
自館を除く 合計	16,151	37,728	22,693	14,160	6,450	24,263	13,853	15,733	16,638	14,278	15,996	1,342	5,791	31,416	12,811	8,896
中 央	4,570	11,368	6,213	3,928	2,076	7,353	3,822	4,343	4,482	3,598	4,511	256	1,717	9,013	3,573	2,736
移 動	16	12	10	3	2	14	12	18	10	10	31	6	2	15	3	17
団 体	0	0	0	0	0	0	0	0	0	0	0	0	0	0	0	0
みずほ	204	923	435	273	178	621	228	233	247	202	308	25	79	411	186	119
みやこ	1,345	1,177	773	462	197	815	547	672	635	547	542	50	249	1,349	534	314
白 旗	1,067	679	390	212	89	404	315	228	323	316	286	33	112	539	250	177
花見川	97	379	193	173	95	251	101	120	84	67	184	8	43	168	101	32
花団地	563	2,260	1,446	1,287	507	1,514	223	233	250	234	1,047	35	105	438	207	120
稲 毛	620	1,211	731	564	211	938	502	656	576	405	665	34	200	1,188	513	285
若 葉	715	1,711	1,014	759	250	1,280	781	798	902	754	950	107	517	2,281	1,183	809
西都賀	304	830	530	332	104	655	770	902	1,131	991	406	39	152	1,766	357	214
泉	328	1,043	615	449	164	575	568	524	747	525	538	63	300	1,183	721	491
緑	759	1,905	1,103	712	321	1,263	774	911	1,023	868	844	146	395	2,008	737	501
あすみ	329	890	521	298	154	605	361	452	451	384	395	42	215	869	333	261
土 気	58	108	72	44	28	77	44	51	39	51	39	5	19	98	47	21
美 浜	716	1,683	838	542	350	1,047	605	781	615	513	694	46	279	1,538	655	453
打 瀬	292	722	351	271	127	475	253	283	260	195	286	37	134	560	214	165
生 浜	21,147	218	125	72	32	154	123	88	118	87	105	5	46	209	88	67
幕 張	341	39,978	685	359	151	609	159	163	200	190	201	35	82	382	183	115
検見川	146	537	23,647	306	67	403	79	87	76	79	97	9	32	197	93	44
さつき	256	670	434	16,844	68	347	141	115	115	112	124	3	69	204	126	111
長 作	194	530	312	155	6,760	256	81	77	117	74	203	9	40	215	68	76
朝日丘	250	784	729	424	112	28,380	209	222	204	166	152	6	70	370	196	107
千草台	295	856	388	177	122	538	15,821	549	533	490	384	8	84	978	149	95
草 野	187	545	328	233	64	284	334	14,382	237	282	288	8	54	448	127	100
山 王	226	574	496	260	130	440	367	501	20,738	574	334	4	49	310	161	116
都 賀	234	599	530	221	100	416	329	311	319	23,273	306	9	35	548	180	123
緑が丘	118	527	301	210	91	297	200	220	265	155	15,159	8	30	221	79	62
更 科	135	365	262	91	40	174	152	170	258	152	128	1,691	71	423	177	112
大 宮	379	590	529	217	89	363	230	259	339	323	238	127	8,523	574	215	194
みつわ	171	498	349	141	61	292	331	351	299	440	282	28	59	37,360	186	156
若 松	232	498	372	174	72	312	264	211	378	314	226	34	107	561	21,637	197
桜 木	277	567	391	198	69	325	243	245	451	288	284	58	99	689	372	18,062
誉 田	116	254	209	82	39	160	99	151	137	146	140	11	48	218	125	46
越 智	114	276	191	90	47	169	91	167	147	140	131	7	66	257	105	107
幕張西	127	931	181	114	89	174	145	132	175	168	176	11	55	300	129	100
磯 辺	166	358	284	110	62	202	125	137	194	188	166	14	52	344	182	103
幸 町	194	502	310	168	83	394	202	207	232	223	231	15	93	454	181	106
その他	10	148	52	49	9	67	43	165	69	27	74	1	32	90	75	44

(点)

貸出窓口 所蔵館	誉田	越智	幕張西	磯辺	幸町	合計
計	38,469	17,301	72,091	32,441	45,632	3,992,315
自館を除く 合計	12,974	7,000	36,234	16,141	20,735	1,143,305
中央	3,201	2,112	11,088	4,489	7,192	1,153,426
移動	6	2	10	10	12	42,327
団体	0	0	0	0	0	12,876
みずほ	222	88	650	255	313	125,523
みやこ	690	507	2,723	1,325	1,651	187,327
白旗	330	161	1,186	515	682	109,259
花見川	100	50	244	125	162	13,796
花団地	273	171	958	410	488	97,633
稲毛	395	333	1,149	486	704	250,811
若葉	379	259	1,266	598	698	145,927
西都賀	226	95	585	333	342	79,838
泉	268	167	763	349	577	52,419
緑	1,860	818	1,633	762	1,038	284,440
あすみ	727	374	708	328	452	127,150
土気	42	16	106	52	70	10,326
美浜	522	395	1,450	868	942	340,378
打瀬	255	127	774	329	398	187,190
生浜	165	80	415	211	216	34,030
幕張	193	67	1,664	553	299	63,207
検見川	97	45	371	123	152	34,735
さつき	126	52	366	213	246	30,698
長作	109	53	336	186	132	17,144
朝日丘	198	47	590	266	331	48,141
千草台	193	71	613	268	357	37,291
草野	123	72	388	211	229	29,214
山王	156	63	392	227	247	38,937
都賀	182	45	512	229	257	42,403
緑が丘	83	48	277	120	177	27,517
更科	98	23	305	97	126	11,790
大宮	169	82	450	181	207	25,585
みつわ	118	56	408	193	192	51,529
若松	169	54	407	225	273	39,069
桜木	170	54	455	200	218	34,701
誉田	25,495	94	250	113	137	36,854
越智	329	10,301	236	76	132	21,954
幕張西	225	119	35,857	593	566	52,903
磯辺	254	74	1,082	16,300	422	34,612
幸町	299	118	1,372	587	24,897	51,568
その他	22	8	52	35	98	7,787

イ 連携機関別相互貸借冊数統計 (冊)

機関名	借受冊数	貸与冊数
計	8,164	8,145
国立国会図書館	89	0
県外公共図書館	1,314	138
千葉県立図書館	1,546	305
県内他市町村図書館	5,215	7,695
ネットワーク加盟館	0	6
大学図書館	0	1

ウ 自動出納書庫資料貸出数 (冊)

区分	計	館内	館外	協力	宅配
図書館	140,438	36,808	100,376	3,227	27
公民館図書室	22,648	0	22,648	0	0

9 利用者サービス統計

(1) 利用者サービス指標

サービス指標	平成 30年度	令和 元年度	令和 2年度	令和 3年度	令和 4年度
市民1人当りの資料貸出点数 (貸出点数÷人口)	4.8点	4.6点	3.6点	4.2点	4.1点
市民1人当りの所蔵資料数 (資料点数÷人口)	2.8点	2.8点	2.7点	2.7点	2.6点
蔵書回転率 (貸出点数÷資料点数)	1.7回	1.6回	1.3回	1.5回	1.5回
市民1人当りの資料購入費 (資料購入費÷人口)	91円	98円	92円	92円	96円
年度末時点の利用登録者数	289,615人	279,931人	267,140人	259,228人	253,776人
うち市内住所の人数 (市民に占める割合)	268,297人 (27%)	259,728人 (26%)	248,124人 (25%)	241,355人 (25%)	236,445人 (24%)
うち市外住所の人数	21,318人	20,203人	19,016人	17,873人	17,331人
年度内に1回でも貸出を受けた 利用登録者数	121,864人	117,698人	92,332人	99,870人	86,812人
うち市内住所の人数 (市民に占める割合)	116,154人 (12%)	112,266人 (11%)	88,188人 (9%)	95,637人 (10%)	83,604人 (9%)
うち市外住所の人数	3,707人	3,587人	2,694人	2,753人	2,065人

(2) 他政令指定都市との比較(※1)

都市名 (※2)	人口 (千人)	資料数 (千点)	貸出数 (千点) (※3)		資料費 (千円) (※4)		
			人口1人 当り資料数	人口1人 当り貸出数	人口1人 当り資料費	人口1人 当り資料費	
千葉市(※5) (表内順位)	977 (12位)	2,626 (6位)	2.69 (4位)	4,105 (11位)	4.20 (11位)	90,526 (17位)	92.66 (12位)
札幌市	1,962	2,649	1.35	4,270	2.18	120,154	61.24
仙台市	1,066	2,000	1.88	4,143	3.89	142,643	133.81
さいたま市	1,325	3,580	2.70	8,889	6.71	197,142	148.79
川崎市	1,522	1,958	1.29	6,652	4.37	101,212	66.50
横浜市	3,760	4,055	1.08	10,947	2.91	283,760	75.47
相模原市	719	1,465	2.04	2,425	3.37	66,241	92.13
新潟市	785	1,882	2.40	3,725	4.75	105,328	134.18
静岡市	694	2,238	3.22	3,909	5.63	139,161	200.52
浜松市	800	2,457	3.07	4,269	5.34	117,842	147.30
名古屋市	2,301	3,273	1.42	11,408	4.96	151,525	65.85
京都市	1,401	1,863	1.33	6,125	4.37	188,056	134.23
大阪市	2,740	4,307	1.57	9,554	3.49	208,880	76.23
堺市	832	1,871	2.25	3,497	4.20	96,097	115.50
神戸市	1,527	2,186	1.43	6,588	4.31	162,130	106.18
岡山市	708	1,732	2.45	3,205	4.53	131,985	186.42
広島市	1,195	2,249	1.88	3,887	3.25	109,439	91.58
北九州市	945	1,884	1.99	3,004	3.18	81,236	85.96
福岡市	1,563	2,044	1.31	2,965	1.90	162,162	103.75
熊本市	733	1,636	2.23	2,847	3.88	76,994	105.04

※1 値は令和3年度のもの(資料費を除く)。太字は表内順位1位

※2 他政令市の統計データは「日本の図書館2022(社)日本図書館協会」をもとに作成

※3 団体貸出における貸出冊数を含まない

※4 令和2年度決算額

※5 千葉市の統計データには公民館図書室を含む

(3) 来館者数

(人)

館名	平成 30年度	令和 元年度	令和 2年度	令和 3年度	令和4年度	
					来館者数	一日平均
合計	2,577,080	2,504,781	1,626,701	1,969,864	1,974,890	6,820
中央図書館	930,799	859,799	516,486	658,216	675,317	2,252
中央図書館	756,251	691,081	418,273	529,596	543,239	1,848
みずほハスの花図書館	174,548	168,718	98,213	128,620	132,078	404
みやこ図書館	207,150	195,255	155,109	178,790	174,838	614
みやこ図書館	115,606	111,974	83,174	94,490	93,596	321
白旗分館	91,544	83,281	71,935	84,300	81,242	293
花見川図書館	168,044	152,140	100,168	119,882	78,655	285
花見川図書館	82,143	73,253	45,532	56,108	16,267	56
花見川団地分館	85,901	78,887	54,636	63,774	62,388	229
稲毛図書館	255,267	246,876	172,134	164,915	197,109	675
若葉図書館	227,602	213,005	139,384	166,355	166,379	584
若葉図書館	123,386	117,238	77,903	90,857	89,624	307
西都賀分館	73,329	68,647	49,012	62,717	65,042	235
泉分館	30,887	27,120	12,469	12,781	11,713	42
緑図書館	312,463	381,966	221,831	280,092	291,600	1,047
緑図書館	260,080	245,469	142,874	185,277	190,794	667
あすみが丘分館	15,418	128,648	76,356	89,903	96,169	347
土気図書室	36,965	7,849	2,601	4,912	4,637	33
美浜図書館	475,755	455,740	321,589	401,614	390,992	1,363
美浜図書館	316,412	305,004	207,437	263,656	259,931	890
打瀬分館	159,343	150,736	114,152	137,958	131,061	473

※花見川図書館は大規模改修に伴い、4月22日よりこてはし台公民館に臨時窓口を設置

(4) 利用者登録状況

(人)

館名	平成 30年度	令和 元年度	令和 2年度	令和 3年度	令和4年度			
					合計	一 般	児 童	うち市外 登録者数
合計	289,615	279,931	267,140	259,228	253,776	223,690	30,086	17,331
図書館計	245,275	237,527	226,830	220,408	216,274	192,385	23,889	16,332
中央図書館	85,583	84,443	82,062	81,769	82,885	75,400	7,485	10,966
中央図書館	81,817	79,671	76,598	75,400	75,687	69,540	6,147	10,784
中央図書館内	79,068	77,101	74,137	73,026	73,420	67,690	5,730	10,703
移動図書館	2,749	2,570	2,461	2,374	2,267	1,850	417	81
みずほハスの花図書館	3,766	4,772	5,464	6,369	7,198	5,860	1,338	182
みやこ図書館	21,279	20,646	19,638	18,744	17,864	14,639	3,225	304
みやこ図書館	12,050	11,791	11,370	10,887	10,394	7,991	2,403	171
白旗分館	9,229	8,855	8,268	7,857	7,470	6,648	822	133
花見川図書館	14,627	13,412	12,185	11,359	10,503	9,690	813	864
花見川図書館	8,022	7,404	6,635	6,122	5,498	5,028	470	350
花見川団地分館	6,605	6,008	5,550	5,237	5,005	4,662	343	514
稲毛図書館	27,487	26,311	25,013	23,687	22,930	20,171	2,759	491
若葉図書館	18,385	17,389	16,269	15,336	14,442	12,879	1,563	943
若葉図書館	10,935	10,325	9,591	9,015	8,521	7,518	1,003	670
西都賀分館	6,175	5,850	5,533	5,235	4,903	4,480	423	163
泉分館	1,275	1,214	1,145	1,086	1,018	881	137	110
緑図書館	35,003	33,887	31,978	30,733	29,805	26,048	3,757	2,170
緑図書館	24,629	23,910	22,666	21,801	21,187	18,468	2,719	1,771
あすみが丘分館	9,142	8,763	8,176	7,812	7,545	6,683	862	339
土気図書室	1,232	1,214	1,136	1,120	1,073	897	176	60
美浜図書館	42,911	41,439	39,685	38,780	37,845	33,558	4,287	594
美浜図書館	26,723	25,687	24,578	24,004	23,438	21,324	2,114	373
打瀬分館	16,188	15,752	15,107	14,776	14,407	12,234	2,173	221
公民館図書室計	44,340	42,404	40,310	38,820	37,502	31,305	6,197	999

(5) 予約件数

(件)

館名	平成 30年度	令和 元年度	令和 2年度	令和 3年度	令和4年度						
					(合計)	図書一般	図書児童	紙芝居	雑誌	視聴覚	うちOPAC 予約件数
合計	1,293,056	1,325,291	1,145,044	1,255,286	1,287,279	842,751	322,892	1,955	66,410	53,271	43,904
図書館計	235,001	223,911	155,405	178,100	174,588	110,612	46,068	501	8,072	9,335	37,422
中央図書館	59,197	55,793	37,873	43,312	40,976	25,146	12,249	254	1,706	1,621	7,606
中央図書館	51,240	46,798	32,922	36,272	34,413	21,289	10,062	97	1,464	1,501	5,927
中央図書館内	45,102	41,705	28,197	30,289	29,611	17,584	9,016	95	1,415	1,501	5,927
移動図書館	6,138	5,093	4,725	5,983	4,802	3,705	1,046	2	49	0	
みずほハスの花図書館	7,957	8,995	4,951	7,040	6,563	3,857	2,187	157	242	120	1,679
みやこ図書館	24,940	23,658	18,574	20,708	20,273	13,095	4,818	31	1,098	1,231	4,127
みやこ図書館	14,278	14,194	11,036	12,335	12,370	8,482	2,950	22	554	362	2,178
白旗分館	10,662	9,464	7,538	8,373	7,903	4,613	1,868	9	544	869	1,949
花見川図書館	24,839	22,476	16,913	18,271	19,048	12,844	3,161	8	911	2,124	2,763
花見川図書館	12,137	10,727	8,452	9,422	9,530	7,039	1,323	2	549	617	470
花見川団地分館	12,702	11,749	8,461	8,849	9,518	5,805	1,838	6	362	1,507	2,293
稲毛図書館	27,862	26,250	16,489	21,278	17,640	10,356	4,977	21	1,172	1,114	3,617
若葉図書館	23,479	22,387	16,740	16,658	17,529	11,607	4,040	95	1,121	666	2,922
若葉図書館	11,406	11,384	8,684	8,222	8,311	5,541	1,778	47	572	373	1,223
西都賀分館	8,524	7,997	5,838	6,078	6,940	4,870	1,419	43	351	257	1,552
泉分館	3,549	3,006	2,218	2,358	2,278	1,196	843	5	198	36	147
緑図書館	26,380	29,189	20,300	24,619	25,646	15,477	7,870	53	848	1,398	5,680
緑図書館	19,303	19,112	12,454	15,361	15,784	8,819	5,451	38	702	774	3,068
あすみが丘分館	1,152	8,689	7,324	8,512	9,232	6,200	2,287	14	119	612	2,564
土気図書室	5,925	1,388	522	746	630	458	132	1	27	12	48
美浜図書館	48,304	44,158	28,516	33,254	33,476	22,087	8,953	39	1,216	1,181	10,707
美浜図書館	32,148	29,038	18,526	22,294	22,893	16,384	4,822	11	866	810	8,134
打瀬分館	16,156	15,120	9,990	10,960	10,583	5,703	4,131	28	350	371	2,573
公民館図書室計	87,817	81,239	57,684	63,264	66,444	42,326	16,836	248	5,116	1,918	6,482
インターネット計	970,238	1,020,141	931,955	1,013,922	1,046,247	689,813	259,988	1,206	53,222	42,018	

(6) レファレンス件数

(件)

館名	平成 30年度	令和 元年度	令和 2年度	令和 3年度	令和4年度				
					合計	口頭	電話	文書	一日平均
合計	92,124	90,113	67,292	74,149	77,588	69,120	8,382	86	266
中央図書館	38,965	36,153	28,557	31,094	30,231	26,625	3,545	61	102
中央図書館	36,108	33,309	27,567	30,085	29,126	25,702	3,363	61	99
みずほハスの花 図書館	2,857	2,844	990	1,009	1,105	923	182	0	3
みやこ図書館	5,757	5,354	4,766	5,208	6,120	4,578	1,540	2	21
みやこ図書館	3,734	3,397	3,482	4,015	4,951	3,454	1,495	2	17
白旗分館	2,023	1,957	1,284	1,193	1,169	1,124	45	0	4
花見川図書館	4,067	3,954	3,065	3,345	2,857	2,602	255	0	10
花見川図書館	2,583	2,271	1,548	2,050	1,637	1,491	146	0	6
花見川団地分館	1,484	1,683	1,517	1,295	1,220	1,111	109	0	4
稲毛図書館	7,757	7,244	5,466	4,717	5,942	4,963	979	0	20
若葉図書館	6,568	6,876	4,417	4,157	6,254	5,527	704	23	22
若葉図書館	3,647	4,277	3,449	3,304	4,328	3,794	511	23	15
西都賀分館	1,269	1,146	613	588	1,681	1,498	183	0	6
泉分館	1,652	1,453	355	265	245	235	10	0	1
緑図書館	8,741	9,895	6,194	7,654	7,041	6,698	343	0	25
緑図書館	5,789	6,531	4,636	5,664	5,155	4,834	321	0	18
あすみが丘分館	670	2,871	1,445	1,733	1,704	1,697	7	0	6
土気図書室	2,282	493	113	257	182	167	15	0	1
美浜図書館	20,269	20,637	14,827	17,974	19,143	18,127	1,016	0	66
美浜図書館	14,600	14,251	9,402	12,281	13,199	12,577	622	0	45
打瀬分館	5,669	6,386	5,425	5,693	5,944	5,550	394	0	21

※「文書」には電子メールによるものも含む。

※1日平均は合計数を開館日数で割って算出したもの。

※1日平均の小計・合計は各館(室)の1日平均を合算したもの

(7) 複写サービス利用枚数

(枚)

館名	平成 30年度	令和 元年度	令和 2年度	令和 3年度	令和 4年度
合計	106,172	101,794	77,491	85,029	91,381
中央図書館	67,457	64,430	51,898	60,267	67,408
みやこ図書館	4,357	3,971	3,737	2,867	3,049
花見川図書館	3,855	2,545	1,797	2,267	1,610
稲毛図書館	7,780	7,853	5,582	3,861	3,895
若葉図書館	6,568	7,822	4,132	4,062	4,296
緑図書館	6,065	5,141	2,900	3,978	3,724
美浜図書館	10,090	10,032	7,445	7,727	7,399

※分館を含む。

(8) 障害者サービス

千葉市図書館の主な障害者サービス

- ア 録音図書・点字図書・大活字等の貸出（全館）
- イ 郵送貸出：市内在住の視覚障害者を対象とした郵送による貸出（中央）
- ウ 自宅配本：市内在住の来館が困難な利用者を対象とした資料の宅配（地区館）
- エ 音声資料貸出：市内在住の視覚障害者を対象とした音声資料の貸出（全館）
- オ 対面音訳：市内在住の視覚障害者等を対象とした資料の音訳（中央・みやこ・稲毛・花見川・緑）
- カ 録音図書の作成：録音図書の自館製作（中央）
- キ 録音室の貸出：市内在住の無償で音訳活動をしている団体または個人に対する施設貸出（中央）
- ク 対面音訳室の貸出：市内在住の音訳者同伴の視覚障害者等を対象とした施設貸出（中央）

館名	大活字本	録音図書	点字図書	点字雑誌	録音雑誌	郵送貸出		自宅配本		音声資料貸出		対面音訳	
	蔵書数 (冊)	保有数 (本)	蔵書数 (冊)	(誌)	(誌)	登録者数 (人)	貸出冊数 (冊)	登録者数 (人) (※1)	貸出冊数 (冊) (※2)	登録者数 (人) (※1)	貸出冊数 (冊)	件数	時間数
合計	11,812	1,784	905	11	8	95	1,320	64	2,796	85	2,223	0	0
中央図書館	3,648	1,784	900	11	8	95	1,320	7	34	51	1,604	0	0
中央図書館	3,642	1,784	900	11	8	95	1,320	7	2	51	1,569	0	0
中央図書館内	3,520	1,784	900	11	8	95	1,320	6	2	51	1,569	0	0
移動図書館	89	0	0	0	0	0	0	1	0	0	0	0	0
団体貸出	33	0	0	0	0	0	0	0	0	0	0	0	0
みずほハスの花図書館	6	0	0	0	0	0	0	0	32	0	35	0	0
みやこ図書館	1,932	0	0	0	0	0	0	10	632	7	0	0	0
みやこ図書館	1,432	0	0	0	0	0	0	9	632	6	0	0	0
白旗分館	500	0	0	0	0	0	0	1	0	1	0	0	0
花見川図書館	1,077	0	0	0	0	0	0	14	1,142	6	61	0	0
花見川図書館	995	0	0	0	0	0	0	11	1,141	4	16	0	0
花見川団地分館	82	0	0	0	0	0	0	3	1	2	45	0	0
稲毛図書館	1,438	0	4	0	0	0	0	7	309	5	201	0	0
若葉図書館	1,901	0	0	0	0	0	0	13	346	3	23	0	0
若葉図書館	1,021	0	0	0	0	0	0	10	346	1	0	0	0
西都賀分館	280	0	0	0	0	0	0	3	0	2	23	0	0
泉分館	600	0	0	0	0	0	0	0	0	0	0	0	0
緑図書館	981	0	1	0	0	0	0	4	84	2	26	0	0
緑図書館	981	0	0	0	0	0	0	4	84	1	5	0	0
あすみが丘分館	0	0	1	0	0	0	0	0	0	0	21	0	0
土気図書室	0	0	0	0	0	0	0	0	0	1	0	0	0
美浜図書館	835	0	0	0	0	0	0	9	249	11	308	0	0
美浜図書館	835	0	0	0	0	0	0	8	249	8	169	0	0
打瀬分館	0	0	0	0	0	0	0	1	0	3	139	0	0

※1 当該サービスの利用者が利用者登録又は更新を行った図書館ごとに集計

※2 自宅配本の利用者が図書館窓口で貸出を受けた数を含む

(9) 有料宅配利用状況

区 分	平成 30年度	令和 元年度	令和 2年度	令和 3年度	令和 4年度
貸出件数(件)	21	29	282	32	52
貸出冊数(冊)	84	109	1,700	190	234

(10) 千葉市図書館ホームページアクセス件数

(件)

区 分	平成 30年度	令和 元年度	令和 2年度	令和 3年度	令和4年度	
					アクセス件数	一日平均
アクセス件数	2,330,087	2,410,879	3,597,182	4,421,009	3,892,532	10,664

※トップページのみ件数

10 移動図書館利用統計

(冊)

ステーション名	平成 30年度	平成 31年度	令和 2年度	令和 3年度	令和4年度		
					貸出冊数	巡回数	1回平均
合計	45,644	41,309	40,204	50,459	44,862	578	77
小計	43,504	39,778	38,557	49,837	44,299	578	77
奈木台団地	664	860	936	1,530	868	21	41
仁戸名	790	676	683	1,032	670	21	32
稲毛台	2,029	2,385	1,963	2,995	2,908	22	132
稲毛団地	396	540	462	672	426	22	19
椎名	3,318	2,144	2,201	2,962	3,729	18	207
松ヶ丘	873	1,148	1,354	1,312	1,318	23	57
小中台宿舎(※)	1,635	1,399	1,329	1,731	1,777	23	77
幸町	2,930	2,963	3,303	3,828	3,745	24	156
稲毛海岸3	866	785	1,067	1,484	1,145	24	48
柏台	2,712	2,022	1,973	2,236	2,337	24	97
作新台	665	635	891	747	477	24	20
西小中台	1,326	1,314	1,487	1,792	1,487	24	62
朝日ヶ丘	764	544	730	1,098	851	23	37
花園	2,975	2,603	1,577	2,089	1,635	22	74
黒砂	909	761	776	792	717	22	33
登戸	441	504	851	2,069	1,272	22	58
幕張台	8,990	8,648	7,894	9,847	8,508	22	387
犢橋	299	200	67	57	134	19	7
長沼原	207	342	268	224	242	22	11
多部田	864	644	464	737	821	22	37
あやめ台	2,401	2,265	1,832	2,505	2,526	22	115
若松台	1,416	1,581	1,484	2,108	1,395	22	63
若松第二	2,813	1,945	2,206	3,168	2,147	22	98
青葉ひよどり	848	838	750	779	1,134	23	49
青葉ほおじろ	485	429	400	560	551	23	24
問屋町	1,888	1,603	1,609	1,483	1,479	22	67
事務室処理分	2,140	1,531	1,647	622	563		

※ 小中台宿舎ステーションは、平成31年4月1日に雇用推進ステーションから名称を変更した。

11 団体貸出利用統計

(1) 貸出冊数(中央図書館団体貸出用資料の貸出冊数で地区館での貸出は含まない)

ア 文庫

(冊)

団体名	貸出冊数	団体名	貸出冊数	団体名	貸出冊数
おはなし月ようクラブ	301	このゆびと〜ま〜れ文庫	271		
ガーデン文庫	37	地域文庫「こびとの部屋」	130		
木かげ文庫	46	はなぞの文庫	385		
きりん文庫	464	みどり文庫	372	計8団体	2,006

イ 小学校

(冊)

学校名	貸出冊数	学校名	貸出冊数	学校名	貸出冊数
あすみが丘小学校	36	登戸小学校	127		
あやめ台小学校	196	畑小学校	138		
泉谷小学校	360	花見川小学校	141		
稲丘小学校	570	花見川第三小学校	460		
稲浜小学校	88	誉田小学校	207		
稲毛小学校	100	幕張東小学校	100		
稲毛第二小学校	129	真砂西小学校	78		
院内小学校	98	真砂東小学校	398		
打瀬小学校	226	松ヶ丘小学校	160		
生浜東小学校	163	みつわ台南小学校	97		
大森小学校	138	緑町小学校	84		
大椎小学校	71	都小学校	180		
おゆみ野南小学校	16	宮崎小学校	60		
海浜打瀬小学校	54	宮野木小学校	304		
金沢小学校	200	弥生小学校	184		
川戸小学校	21	横戸小学校	14		
北貝塚小学校	306	若松小学校	144		
検見川小学校	100	若松台小学校	100		
小中台南小学校	230				
小谷小学校	64				
さつきが丘西小学校	48				
さつきが丘東小学校	75				
更科小学校	154				
新宿小学校	206				
園生小学校	200				
高洲第三小学校	26				
千草台小学校	71				
千葉大学教育学部附属小学校	67				
都賀小学校	71				
土気小学校	90				
土気南小学校	100				
轟町小学校	213				
長作小学校	194				
仁戸名小学校	133			計52団体	7,790

ウ 中学校

(冊)

学校名	貸出冊数	学校名	貸出冊数	学校名	貸出冊数
打瀬中学校	40	白井中学校	80	轟町中学校	6
大椎中学校	92	高洲中学校	53	真砂中学校	40
大宮中学校	120	千城台西中学校	36	松ヶ丘中学校	68
貝塚中学校	100	千葉県立千葉中学校	121		
川戸中学校	129	椿森中学校	340		
幸町第二中学校	41	土気南中学校	64	計15団体	1,330

エ 子どもルーム・読書会など

(冊)

団体名	貸出冊数	団体名	貸出冊数	団体名	貸出冊数
ウェルビー株式会社 ハビー千葉教室	100	放課後子どもルームちばっ子寺子屋@稲毛	92		
生浜小アフタースクール	100	HOPPAガーデンビュー千葉駅前	99		
小中台おはなし会	61	HOPPA幕張ベイタウン	1		
小中台地区子どもルーム	125	ライトポート花見川	160		
さばーととらい・まくはり	92	レイモンド汐見丘保育園	129		
にじいろ絵本の会	347	わくわくスマイル西千葉	179	計12団体	1,485

(2) 団体貸出利用登録団体

ア 文庫 (令和5年4月現在)

No.	文庫名	代表責任者名	設置場所	開庫日時等
1	あしたば文庫	川本 泉美	緑区おゆみ野中央	毎週木曜 15:00~16:45
2	絵本の会 おはなし山	松島 洋	花見川区幕張町 幕張公民館	定期的な公民館でのお話会・勉強会、保育所・ 小学校でのお話会
3	おはなし 月ようクラブ	福岡 初代	花見川区幕張本郷 幕張台自治会館	毎週月曜日 15:00~17:00 (8月と休日を除く)
4	おはなしの小箱	高森 景子	花見川区長作台 長作公民館	おはなし会 第1・3土曜日 10:00~11:30
5	ガーデン文庫	野本 雅子	美浜区幸町 クラブハウス	毎週火曜日 14:30~17:00 毎週土曜日 10:00~12:00 (祝祭日・春・夏・冬休みを除く)
6	きりん文庫	米元 初美	緑区誉田町	毎週木曜日 15:00~17:00
7	木かげ文庫	柴田 美保子	花見川区長作町	毎週水曜日 14:00~17:30 (8月を除く)
8	こぐま文庫	正田 みどり	花見川区横戸台	年間10回の勉強会 小学校でのおはなし会等
9	このゆび と〜ま〜れ文庫	坂上 美恵子	稲毛区天台 千葉少年鑑別所千葉法務少年支援セ ンター	毎週水曜日 15:00~17:00 毎月第3水曜日 13:30~15:00お母さんの会
10	さくら文庫	鎌田 貴美枝	花見川区宮野木台 富士ヶ丘自治会館	毎週火曜日 15:00~17:00 (夏休み等長期休みは休庫)
11	地域文庫 こびとの部屋	宮田 敬子	花見川区西小中台 西小中台団地第1集会所和室	毎週水曜日 16:00~18:00 (祝日、春・夏・冬休みを除く)
12	はなぞの文庫	平山 章子	花見川区浪花町	毎月第1・3木曜日 15:30~18:00 (学校休業中を除く)
13	ひばりが丘 こども文庫	斎藤 賀世子	花見川区宮野木台 ひばりが丘自治会館内	毎月第2・3・4月曜日 14:30~16:30
14	ファミリー文庫	石渡 明子	稲毛区柏台 稲毛ファミリーハイツ集会所	第2・4・5火曜日 10:00~12:00 毎週土曜日 13:30~16:00
15	みどり文庫	滝澤 悠子	美浜区真砂	毎週土曜日 13:30~16:30と毎月第3火曜日 及び市教研の日の13:30または14:00~16:00 (祝祭日・春・夏・秋・冬休みを除く)

イ 読書会・その他（令和5年4月現在）

(令和)	団 体 名	設 置 場 所	備 考
1	アウラ稲毛校	稲毛区園生町101-1 1F	
2	アフタースクールgrowlabo西千葉	中央区春日1-20-1 伊坂第2ビル2階	
3	あすみが丘小学校子どもルーム	緑区あすみが丘6-2 あすみが丘小学校内	子どもルーム
4	アリスの会	若葉区若松町360-1 若松小学校内	読書会
5	院内小読書ボランティア「ぶっくる」	中央区祐光1-25-3 院内小学校内「おはなしパラダイス」	読書会
6	ウェルビー株式会社ハッピー千葉教室	千葉市中央区富士見2-8-10 F L A G C H I B A 2 F	
7	生浜小アフタースクール	中央区浜野町1335 生浜小学校内	子どもルーム
8	かがやきのまち 蘇我教室	千葉市中央区南町2-22-14 エアースハイム202号室	
9	かがやきのまち 浜野教室	千葉市中央区浜野町1160A号室	
10	かがやきのまち 都町教室	千葉市中央区都町6-21-14 高井ビル1B	
11	柏戸病院院内保育所 どんぐりハウス	中央区長洲2-21-8	
12	小中台おはなし会	稲毛区小仲台	読書会
13	小中台地区子どもルーム	稲毛区小仲台5-3-1	子どもルーム
14	さぼーとらい・まくはり	花見川区幕張本郷3-5-1鈴善ビル1階 102	
15	社会福祉法人房総双葉学園	稲毛区天台3-4-1	
16	白旗エリア子どもルーム	中央区白旗1-3-16 南部青少年センター内	子どもルーム
17	生活支援クラブ ラルゴ	若葉区源町105-10	
18	千草台東小アフタースクール	稲毛区作草部町1298-1 千草台東小学校内	子どもルーム
19	千葉市子ども交流館	中央区中央4-5-1 きぼーる内3～5F	
20	ちば夜間中学をつくる会	花見川区幕張本郷	
21	にじいろ絵本の会	花見川区瑞穂1-2 瑞穂小学校内	読書会
22	ノビルキッズ蘇我校	中央区南町2-15-3 第三山一ビル5階	
23	花園みんなのカフェTOMO	花見川区花園	
24	放課後等 デイサービス ウィズ稲毛海岸	美浜区高洲3-14-5 細川ビル6階	
25	HOPPAガーデンビュー千葉駅前	千葉市中央区新千葉2-2-1 新日本EXビル4F	
26	HOPPA幕張ペイタウン	千葉市美浜区打瀬1-2-1 幕張ペイタウンプラザ3F	
27	本町子どもルーム	中央区本町1-8-1	子どもルーム・利用休止中
28	みつわ台南小学校子どもルーム	若葉区みつわ台1-17-1 みつわ台小学校内	子どもルーム
29	みどり読書会	美浜区真砂	読書会
30	レイモンド汐見丘学童クラブ	中央区汐見丘町24-1	
31	若松台小学校アフタースクール	若葉区若松台2-25-1 若松台小学校内	子どもルーム
32	わくわくすまいる西千葉	稲毛区緑町1-26-14 コンフォート田中1C	
33	いちごの会	稲毛区稲毛台町	
34	ライトポート花見川	花見川区朝日ヶ丘2-6-1 朝日ヶ丘小学校内	
35	Bring up 千葉子ども発達センター	美浜区高浜3-3-1	
36	放課後子どもルームちばっ子寺子屋	稲毛区園生町1111-1 1-B	
37	千城台みらい小学校アフタースクール (一般財団法人 千葉YMCA)	若葉区千城台東3-18-1	

1 2 電子書籍サービス

(1) 電子書籍サービスの位置付け

当市では情報のデジタル化などの社会変化に対応し、図書館が「知の拠点」としての役割を果たすための中長期的な指針として、令和2年度末に「千葉市図書館ビジョン2040」を策定し、その中の、新たな時代に適応する運営の実現策の一つとして電子書籍の調査研究を挙げていた。

(2) 電子書籍サービスの導入経緯

新型コロナウイルス感染症の拡大に伴い「新しい生活様式」の実践が強く求められる状況及び令和3年1月の読書バリアフリー法への対応検討などにより、図書館に来館しなくても貸出・返却が可能で読み上げ機能に対応できる事業者を決定し、同年7月30日より新たに電子書籍サービスを開始した。

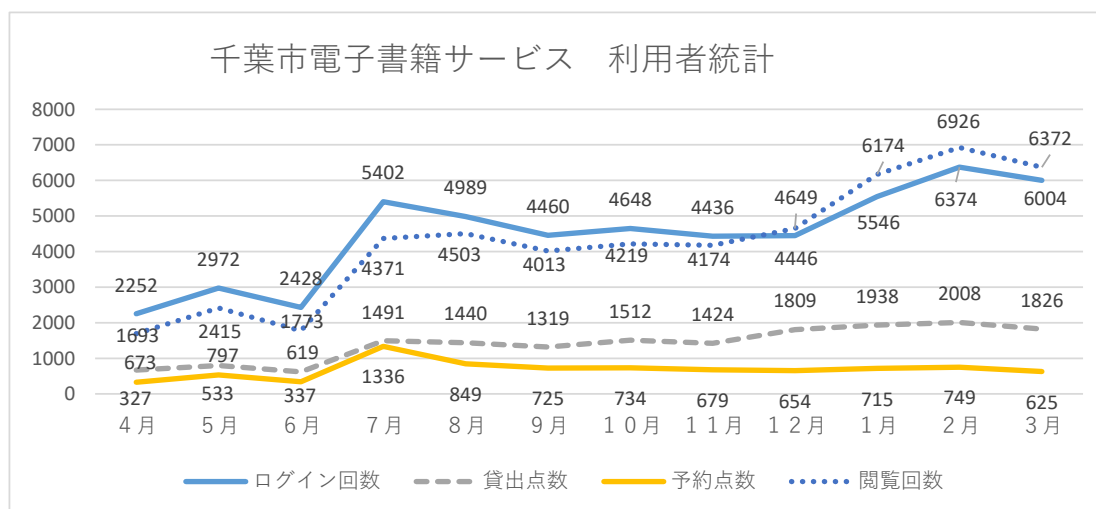
(3) サービスの内容

提供コンテンツ数は、令和4年度末で小説等4,117点、青空文庫（著作権の切れた文学作品等）7,142点、合計11,259点の提供となった。
サービス対象者等については以下のとおり。

サービス対象者	市内在住・在学・在勤で千葉市図書館の利用登録者	
手続き	利用登録者にIDと仮パスワードを付与	
貸出点数・期間	2点以内	2週間（14日間）
貸出予約	2点以内	取置き期間：7日間

(4) 利用の状況

ログイン回数は53,957回、貸出点数は16,856点、予約点数は8,263点、閲覧回数は51,282回（うち児童読み放題は7,627回）であった。



千葉市在住・在学・在勤のみなさまへ
千葉市電子書籍サービスを使ってみませんか？



加曽利貝塚 PR 大使かそりーぬ

千葉市電子書籍サービスは、インターネットができる環境^{*1}さえあれば、いつでもどこにいても、お持ちのパソコンやスマートフォン、タブレット端末^{*2}などから電子書籍の検索・貸出・返却・閲覧ができるサービスです。アプリのダウンロードも不要です。

千葉市在住・在学・在勤で千葉市図書館の利用カードをお持ちの方は、電子書籍サービス用の ID と初期パスワードが付与されていますので、**来館不要**でお使いいただけます。

※1 サービスに接続するための通信料は利用者の負担となりますので、接続の際にはご注意ください。

※2 パソコンは Windows PC、Mac PC、タブレット端末は iOS (iPad / iPhone)、Android、Windows 端末に対応しています。

利用者 ID **利用カード番号 10 桁**
(バーコード下の番号、ハイフンは不要)
初期パスワード **西暦の生年月日 8 桁**

例) 利用カード番号 **0001234567**
2001 年 04 月 01 日 生まれの場合
利用者 ID 0001234567
パスワード 20010401

ログイン	
利用者ID	<input type="text" value="0001234567"/>
パスワード	<input type="text" value="20010401"/>
<input type="button" value="ログインする"/>	

ログイン後は、パスワードを「半角英数字および半角記号を6桁以上 20 文字以内」で変更してください。

「千葉市図書館」と「千葉市電子書籍サービス」は別サイトです。千葉市図書館パスワードをお持ちの方も改めて設定していただく必要があります。

利用カードをお持ちでない方は、氏名・現住所・生年月日を確認できるものを持参のうえ、最寄りの千葉市図書館カウンターにて利用カードの新規登録をしてください。

登録の翌開館日午後 1 時以降より、電子書籍サービスをお使いいただけるようになります。



貸出冊数は？いつまで借りられますか？



一度に **2 点以内** です。貸出期間は **2 週間以内**。
期間を過ぎると返却になります。延長は出来ません。



貸出中になっている資料の予約はできますか？



2 点まで できます。用意ができた時の連絡はありませんので、ご自身の確認が必要です。取り置きは **7 日間** です。

- ※ 7 日間を過ぎますと、予約は自動的にキャンセル扱いとなり、次の方に回ってしまいますのでご注意ください。
- ※ 未所蔵の資料へのリクエストはできません。

0001234567さん	
<input type="button" value="ログアウト"/>	
借りている資料	0 / 2 点 >
予約している資料	1 / 2 点 >
<p>! ご予約中の資料が1点ご用意できました。</p>	

千葉市中央図書館
〒260-0045 千葉市中央区弁天3丁目7番7号
電話番号：043-287-4051
FAX：043-287-4074

千葉市電子書籍サービスはこちら
<https://web.d-library.jp/chiba/>

千葉市電子書籍サービス



13 公民館図書室利用統計

図書室	蔵書数 (冊)	うち児童書 (冊)	新 規 購入図書 (冊)	雑誌 (誌)	新聞 (紙)	貸出者数 (人)	登録者数 (人)		
							合計	一 般	児童
合計	403,901	151,514	6,747	142	23	287,487	37,502	31,305	6,197
生浜	14,907	6,114	357	8	1	12,468	1,773	1,548	225
幕張	17,235	7,244	371	9	1	29,393	4,404	3,843	561
検見川	16,221	7,318	317	8	1	16,554	2,113	1,765	348
さつきが丘	17,605	5,924	303	5	1	13,889	1,558	1,446	112
長作	16,798	6,927	276	7	1	5,486	767	689	78
朝日ヶ丘	18,205	5,834	334	6	1	20,264	2,024	1,564	460
千草台	20,554	6,693	339	5	1	11,527	1,183	979	204
草野	18,863	7,116	361	5	1	13,014	1,126	1,042	84
山王	19,350	6,786	324	7	1	13,065	1,495	1,301	194
都賀	17,940	7,004	370	4	1	11,637	1,177	1,031	146
緑が丘	15,961	5,394	351	7	1	12,913	1,569	1,373	196
更科	14,946	6,505	277	6	1	1,208	309	263	46
大宮	20,083	6,102	330	6	1	5,752	832	721	111
みつわ台	19,325	6,990	411	9	1	26,614	3,267	2,924	343
若松	19,403	7,957	360	6	1	10,861	1,199	991	208
桜木	19,651	7,743	276	7	1	8,639	2,340	1,231	1,109
誉田	27,472	10,504	305	6	1	11,847	2,632	1,927	705
越智	16,777	5,996	242	8	1	7,163	853	711	142
幕張西	18,161	6,653	264	11	1	25,398	3,358	2,818	540
磯辺	14,846	7,420	317	6	1	12,534	927	813	114
幸町	39,598	13,290	262	6	3	17,261	2,596	2,325	271

※一日平均は合計貸出冊数を開館日で割って算出したもの。

※予約件数には、視聴覚資料の予約件数を含む。

※千草台公民館図書室の開館日数については、図書室内書架補強工事のため、他図書室より3日間少ない。

図書資料貸出冊数 (冊)				視聴覚資料貸出数 (点)						予約件数 (件)	開館日数 (日)
合計	一般	児童	1日平均	合計	CD	カセット テープ	ビデオ テープ	DVD	その他		
761,827	484,058	277,769	2,247	15,708	13,086	37	0	2,392	193	66,444	
36,099	21,512	14,587	106	1,199	1,041	0	0	157	1	3,330	339
76,711	46,029	30,682	226	995	836	1	0	154	4	4,802	339
45,370	24,035	21,335	134	970	851	0	0	116	3	2,612	339
30,561	24,279	6,282	90	443	364	2	0	66	11	5,461	339
12,887	8,087	4,800	38	323	267	0	0	56	0	1,743	339
51,307	38,439	12,868	151	1,336	1,012	4	0	316	4	2,726	339
29,051	21,823	7,228	86	623	372	11	0	232	8	3,490	336
29,085	21,697	7,388	86	1,030	933	1	0	96	0	5,189	339
36,837	23,945	12,892	109	539	448	0	0	76	15	5,205	339
37,316	18,300	19,016	110	235	207	0	0	28	0	3,546	339
30,607	21,069	9,538	90	548	500	0	0	48	0	3,803	339
2,994	1,621	1,373	9	39	39	0	0	0	0	725	339
14,049	11,313	2,736	41	265	202	2	0	55	6	1,474	339
66,518	44,769	21,749	196	2,258	2,047	0	0	98	113	6,385	339
33,274	17,468	15,806	98	1,174	1,073	2	0	98	1	2,119	339
26,574	14,257	12,317	78	384	271	0	0	112	1	1,312	339
38,181	19,187	18,994	113	288	270	0	0	18	0	2,425	339
16,591	12,608	3,983	49	710	681	1	0	11	17	2,645	339
70,828	42,337	28,491	209	1,263	876	13	0	372	2	2,334	339
32,060	20,110	11,950	95	381	289	0	0	87	5	2,104	339
44,927	31,173	13,754	133	705	507	0	0	196	2	3,014	339

14 事業活動

(1) 企画展示

ア 中央図書館（展示回数122回）

	回	実施期間	展示内容
展示 リトル 1階	1	4月22日～5月18日	図書館記念日に関する本
	2	5月20日～6月15日	乗り物をたのしむ
	3	6月17日～7月20日	時間のはなし
	4	7月22日～9月14日	古代文明・古代遺跡
	5	9月16日～10月19日	アウトドアライフのすすめ
	6	10月～11月	命を守る 医療小説
	7	11月～1月	冬を楽しむ 年末年始の過ごし方
	8	1月～3月	恋愛小説
	9	3月～4月	習い事 始めてみました
1階 C D 展示	1	4月1日～4月30日	BELIEVE
	2	5月1日～5月31日	緑
	3	6月1日～6月30日	水
	4	7月1日～7月31日	青
	5	8月1日～8月31日	PEACE
	6	9月1日～9月30日	日
	7	10月1日～10月31日	魔法
	8	11月1日～11月30日	ブーームズ没後125年
	9	12月1日～12月28日	クリスマス
	10	1月4日～1月31日	雪
	11	2月1日～2月28日	ピアノ
	12	3月1日～3月31日	桜
展示 エン コ ラ ナ ス 1階	1	4月22日～6月15日	こどもの本を楽しもう！ なぜ？どうして？それほんと？
	2	6月17日～8月17日	沖縄～本土復帰50年
	3	8月19日～10月19日	本で巡る世界の国々
	4	10月21日～12月14日	松本清張 ～没後30年～
	5	12月16日～2月15日	うたでつづる昭和・平成
	6	2月17日～4月19日	文豪・森鷗外 ～生誕160年・没後100年～
展示 1階 チ 階	1	3月19日～5月19日	春を楽しむ
	2	5月21日～7月14日	推し！発掘！
	3	7月16日～9月15日	涼をとり入れる
	4	9月17日～11月17日	旅の気分について
	5	11月19日～1月19日	年末年始の準備
	6	1月21日～3月16日	お気に入りの暮らし
	7	3月18日～	春を迎える
展示 1階 文 庫 側 コ ー ナ ー	1	4月22日～5月18日	「ここを守る・いのちを守る」
	2	5月20日～6月15日	SDGs 目標<7>「エネルギーをみんなに そしてクリーンに ～脱炭素社会へ～」
	3	6月17日～8月17日	こどもの本を楽しもう！ なぜ？どうして？それほんと？
	4	8月19日～10月19日	沖縄～本土復帰50年
	5	10月21日～12月14日	本で巡る世界の国々
	6	12月16日～2月15日	松本清張 ～没後30年～
	7	2月17日～4月19日	うたでつづる昭和・平成
コ ー 展 示 2階 地 域 コ ー ナ ー	1	4月14日～5月18日	政令指定都市千葉30周年
	2	5月26日～6月30日	大賀ハス 開花70周年
	3	7月7日～8月17日	第104回 全国高等学校野球選手権千葉大会
	4	9月16日～10月19日	HUB STATION CHIBA ～鉄道開業150周年によせて～
	5	10月27日～11月24日	動物公園の動物たち
	6	12月27日～1月31日	郷土カルタというはカルタ
	7	2月9日～3月31日	千葉の郷土料理はいかがですか
コ ー 展 示 2階 コ ー ナ ー	1	3月18日～5月18日	新聞地方版に紹介された千葉の本2021
	2	5月20日～7月20日	つながる ひろがる にほんごでのくらし
	3	7月22日～9月14日	博物館に行って千葉を知ろう
	4	9月16日～11月16日	Tonight is Mystery Night
	5	11月18日～1月18日	民話の世界～房総の民話・伝説・昔話～
	6	1月20日～3月15日	The New English Books Aquired in 2022～英語新着図書紹介～
	7	3月17日～5月17日	地域資料新着図書2022
コ ー 展 示 2階 ビ ジ ネ ス コ ー ナ ー	1	5月20日～7月20日	地政学
	2	7月22日～9月14日	就職・転職・資格
	3	9月16日～11月16日	起業にチャレンジ!
	4	11月18日～1月18日	SDGs +ESG
	5	1月20日～3月15日	マーケティング
	6	3月17日～5月17日	フレッシュヤーズ
コ ー 展 示 Y A (ヤ ン グ ア ダ ル コ ー ナ ー 展 示	1	3月18日～4月20日	岩波ジュニアスタートブックとちくまQブック
	2	4月22日～7月20日	主人公は中学生
	3	7月22日～9月14日	もっと知りたい動物のこと
	4	9月16日～11月16日	ミステリーはいかが？
	5	11月18日～1月18日	14歳の世渡り術
	6	1月20日～3月15日	映像化した本
	7	3月15日～	言葉の力
	8	11月9日～3月15日	本だいき (椿森中作品展示)
	9	通年	科学道
	10	通年	BOOK MARK
	11	通年	ちくま評伝シリーズ
	12	通年	15歳の寺子屋
	13	通年	なるにはBOOK S
	14	通年	新書に親しもう!

	回	実施期間	展示内容
科学の本の展 示コーナー	1	3月3日～3月31日	あの日を忘れない 東日本大震災～あれから11年～
	2	通年	千葉県図書館おすすめの科学の本
	3	通年	子どもの科学の本
	4	通年	たくさんのふしぎ傑作選
こ ー ナ ー 展 示 児 童 書 研 究	1	通年	復刻 世界の絵本館 (オズボーンコレクション)
	2	通年	国際アンデルセン賞イラスト部門受賞作品
こ ー ナ ー 展 示 児 童 書	1	9月30日～	追悼 山脇百合子さん
	2	4月1日～	追悼 エリック・カールさん
	3	4月1日～	追悼 松岡享子さん
	4	11月2日～	追悼 松井直さん
	5	11月23日～	追悼 なかのひろたかさん
	6	2月17日～5月18日	はじめてのよみもの
	7	5月20日～8月31日	自由研究
	8	5月20日～8月17日	課題図書
	9	9月1日～11月16日	アートを楽しまう
	10	8月19日～10月19日	おつきさま
	11	11月9日～3月31日	本だいすき (弁天小・新宿小・登戸小作品展示)
	12	10月21日～12月28日	クリスマスの本
	13	12月2日～1月18日	お正月
	14	1月20日～2月15日	節分・鬼
	15	2月3日～3月15日	ひなまつり
	16	1月20日～3月31日	うさぎの本 (干支・イースター)
	17	6月28日～8月17日	沖縄
	18	9月15日～10月31日 1月4日～3月15日	ありがとうわかやまけんさん
	19	11月1日～11月9日	千葉市里親制度啓発パネル展示関連展示 もっと知りたい里親制度
	20	11月9日～12月14日	千葉市美術館ブラチスラバ世界絵本原画展関連展示 韓国の絵本
	21	通年	はじめての科学
	22	通年	平和を考えよう
障 害 者 サ ー ビ ス 展 示 こ ー ナ ー	1	5月20日～7月20日	LLブックの紹介 新着本案内 (点字絵本、デিজリー)
	2	5月20日～8月17日	障害者サービスコーナーってどんなことしているの？
	3	7月22日～9月14日	夏休みに向けて (点字の歴史・紹介/子供たちに向けて)
	4	8月19日～11月16日	目の見えない、見えにくい人が書いた・登場する小説
	5	9月16日～11月16日	障害者雇用支援月間 (障害者雇用を考える)
	6	11月18日～2月15日	布絵本に親しまう！
	7	11月18日～1月18日	障害者週間 (障害者週間を迎えて視覚・聴覚障害の方々と共に生きる)
	8	2月17日～	音訳者・点訳者ってなにをするひと？
	9	1月20日～4月19日	冬から春へ/季節の点字絵本
千 葉 市 の 元 気 企 業	1	6月17日～9月14日	三立機械工業株式会社
	2	10月21日～3月15日	株式会社コージーライフ
階 段 下 大	1	11月7日～11月18日	本が泣いています
ハ ス の み ず は 書 館	1	3月18日～5月18日	小学生が選んだぼくたち・わたしたちのおすすめ本 (畑小学校4年生)
	2	5月20日～7月20日	オオガハスパネル展
	3	7月22日～9月30日	小学生が選んだぼくたち・わたしたちのおすすめ本 (瑞穂小学校4年生)
	4	10月1日～11月26日	大竹英洋氏写真展
	5	11月27日～1月18日	小学生が選んだぼくたち・わたしたちのおすすめ本 (瑞穂小学校図書委員)
	6	1月20日～3月15日	これよんで
	7	3月17日～5月17日	小学生が選んだぼくたち・わたしたちのおすすめ本 (畑小学校4年生)

イ みやこ図書館（展示回数40回）

	回	展示内容
一般展示	1	通年 芥川賞・直木賞（90年代～現在）
	2	通年 ベストセラーズ過去10年
	3	通年 作家の命日
	4	3月18日～6月15日 今こそ読みたい！本屋大賞受賞・ノミネート作品
	5	6月17日～9月14日 環境を考える
	6	9月16日～12月11日 企業・経済小説からお仕事小説まで
	7	12月18日～3月15日 人生100年時代～生きる・楽しむ・考える～
	8	3月17日～6月14日 春からのおでかけガイド
児童展示	1	通年 読んでみよう（対象別おすすめ本リスト配布と展示）
	2	通年 こわいおはなしの本
	3	2月18日～5月18日 春の本
	4	3月18日～6月15日 「読み継がれる絵本作家たち」モーリス・センダック
	5	5月20日～8月17日 秋の本
	6	6月17日～8月31日 自由研究の本
	7	6月17日～9月14日 子育て応援！コーナー
	8	8月19日～11月16日 秋の本
	9	9月16日～12月11日 「読み継がれる絵本作家たち」堀内誠一
	10	11月18日～12月25日 クリスマスの本
	11	11月18日～2月15日 冬の本
	12	12月18日～3月15日 「読み継がれる絵本作家たち」山脇百合子
	13	1月4日～2月28日 うさぎ年の本～干支の本を読んでみよう～
	14	2月15日～3月31日 春の本
	15	3月17日～6月14日 「読み継がれる絵本作家たち」なかのひろたか
リ ギヤ ラ 書 館	1	7月22日～9月14日 千葉市子ども交流館まんが・イラストクラブ イラスト作品展 想像Ⅱ
	2	10月21日～12月11日 みのる会 似顔絵展
児 白 旗 展 分 館	1	3月8日～5月10日 教科書にでている物語
	2	5月11日～7月7日 雨～明日の天気～
	3	6月8日～7月7日 たなばた
	4	6月1日～8月31日 課題図書&過去の課題図書（2年間）
	5	6月1日～8月31日 自由研究
	6	7月8日～9月14日 ひんやりする本あつまれ
	7	8月2日～9月14日 戦争
	8	9月14日～11月17日 虫のはなし・鳥のせかい
	9	11月18日～12月28日 クリスマス
	10	11月18日～1月12日 たんけん・ぼうけん・たんてい
	11	12月20日～1月8日 十二支・お正月
	12	12月20日～2月5日 2023年は、うさぎ年
	13	1月4日～2月5日 まめまき・おに
	14	2月8日～3月5日 ひなまつり・はるまつり
	15	2月8日～5月10日 なかよくなれるかな～ともだち～

ウ 花見川図書館（展示回数19回）

	回	実施期間	展示内容
一般展示	1	2月18日～4月20日	つなぐ
	2		
	3		
児童展示	1	3月18日～4月20日	はる
	2		
	3		
花見川団地分館 一般展示	1	4月22日～6月16日	千葉を鉄道で旅する
	2	6月1日～6月30日	地球の悲鳴
	3	7月1日～7月31日	平和
	4	8月2日～8月31日	災害列島
	5	9月1日～9月30日	警察小説
	6	10月1日～10月31日	近旅に出かけよう
	7	11月1日～11月30日	医療小説
	8	12月1日～1月31日	冬の病気
	9	2月1日～2月28日	お仕事小説
	10	3月1日～4月19日	美しい減るしー
花見川団地分館 児童展示	1	5月20日～7月20日	そらをみあげてみよう！
	2	7月22日～9月14日	虫のほん
	3	9月16日～10月30日	ハッピーバースデー
	4	11月1日～12月25日	クリスマスのはん
	5	12月27日～1月31日	うさぎのはん
	6	2月1日～3月15日	まほうのせかいへようこそ
	7	3月17日～5月17日	よんでみよう

エ 稲毛図書館（展示回数21回）

	回	実施期間	展示内容
一般展示	1	4月22日～6月15日	平和について考える
	2	6月17日～8月17日	スポーツ特集
	3	8月19日～10月19日	食と健康の特集
	4	10月21日～12月14日	美術と芸術の特集
	5	12月16日～2月15日	受賞作品の特集
	6	2月17日～4月19日	災害についての特集
児童展示	1	3月3日～4月6日	春の本
	2	3月18日～4月7日	入園・入学おめでとう
	3	4月8日～5月10日	お節句・母の日の本
	4	5月13日～6月15日	父の日・雨を楽しむ本
	5	6月17日～7月7日	七夕と雨を楽しむ本
	6	7月8日～8月31日	夏休み自由研究
	7	9月2日～9月14日	お月見
	8	9月16日～10月19日	秋
	9	10月21日～10月30日	ハロウィン・まほうのせかい
	10	10月21日～11月16日	山脇百合子追悼展
	11	11月18日～12月22日	クリスマスの本
	12	12月23日～1月11日	千支の本（うさぎ）・お正月の本
	13	1月13日～2月2日	千支の本（うさぎ）・鬼・節分
	14	2月3日～2月15日	バレンタイン
	15	2月3日～3月2日	おひなさま

オ 若葉図書館（展示回数54回）

	回	実施期間	展示内容
一般展示	1	3月18日～5月18日	植物を知りたい・園芸もやってみよう
	2	5月20日～7月20日	地球の環境を考える
	3	7月22日～9月14日	歴史・終戦を考える
	4	9月16日～11月16日	海外の作家による小説
	5	11月18日～1月18日	室内でできる娯楽
	6	1月20日～3月15日	身近な貨幣
	7	3月17日～5月17日	天文と宇宙
別一般展示	1	9月1日～9月30日	認知症等に関する展示
児童展示	1	3月18日～5月18日	「よんでみよう」を読んでみよう
	2	5月20日～8月6日	おとうさん おかあさん
	3	8月7日～9月14日	せかい
	4	9月16日～11月16日	うつくしい、ひとがつくったもの
	5	11月18日～1月18日	ふゆのたのしみ
	6	1月20日～3月15日	うちゅう ほしのせかい
	7	3月17日～5月17日	ほんをよもう！たくさんよもう！
児童展示特別	1	5月1日～6月19日	育児関係書
	2	6月19日～9月2日	自由研究、自由研究の参考図書
一般展示 西都賀分館	1	3月18日～5月18日	歴史へのいざない
	2	5月20日～7月20日	環境について考える
	3	7月22日～9月14日	芥川賞に”なれなかった”本
	4	9月16日～11月16日	鉄道開通150年記念 鉄道特集
	5	11月18日～1月18日	推理・ミステリ特集
	6	1月20日～3月15日	千葉特集
	7	3月17日～5月17日	動物の本
別一般展示	1	9月1日～9月30日	認知症等に関する展示
児童展示 西都賀分館	1	3月18日～5月18日	本当にあった物語
	2	5月20日～7月20日	大きくなったら何になる～将来の夢～
	3	7月22日～9月14日	旅・冒険の本
	4	9月16日～11月16日	恐竜の時代へタイムスリップ～恐竜・怪獣・古代生物・化石の本～
	5	11月18日～1月18日	クリスマスと冬の本
	6	1月20日～3月15日	食べるの大好き～食べものの本～
	7	3月17日～5月17日	災害・防災の本
児童ミニ展示 西都賀分館	1	5月20日～7月20日	大賀ハス・市政30周年
	2	7月22日～9月14日	自由研究
	3	9月16日～11月16日	イヌ派・ネコ派（ペットの本）
	4	11月18日～1月18日	日本のこよみ・行事
	5	1月20日～3月15日	詩・言葉あそび
	6	3月17日～5月17日	虫っておもしろい
一般展示 泉分館	1	5月20日～7月20日	社会の変化 コロナ禍での生き方 生活の変化 日中関係
	2	7月22日～9月14日	地学 地層 宝石 千葉ニアン 隕石
	3	9月16日～11月16日	外国文学
	4	11月18日～1月18日	古代 古墳 遺跡 民話神話
	5	1月22日～3月15日	大河ドラマ 家康
	6	3月17日～5月17日	聞く力 話す力 コミュニケーション力
児童展示 泉分館	1	5月20日～7月20日	物知り博士 ポブラディア 図鑑
	2	7月22日～8月28日	夏の自由研究
	3	8月30日～11月16日	のりものによって
	4	11月18日～12月25日	クリスマス
	5	12月27日～3月15日	えほんのふくぶくろ 挿絵を楽しむ
	6	3月17日～5月17日	よんでみよう
特別展示 泉分館	1	4月22日～7月20日	恋を読む（恋愛小説）
	2	7月22日～10月19日	ノンフィクション
	3	10月21日～1月18日	時代小説を愉しむ
	4	1月22日～4月19日	追悼 旅立った作家たち

カ 緑図書館（展示回数36回）

	回	実施期間	展 示 内 容
一般展示	1	4月22日～5月18日	ココロとカラダをととのえる
	2	5月20日～6月30日	環境月間
	3	7月1日～7月31日	大賀ハス／政令市移行30周年
	4	8月2日～8月31日	パネル展「特別史跡 加曾利貝塚」
	5	9月1日～9月30日	認知症と生きる ー世界アルツハイマー月間ー
	6	10月1日～11月16日	防災・減災 ～「その時」に備える～
	7	11月18日～1月5日	年末年始お役立ち図書
	8	3月10日～5月17日	徳川家康 ～戦国から泰平へ～
	9	通年	子育て図書コーナー
	10	通年	芥川賞・直木賞・本屋大賞コーナー
	11	通年	パソコン関連図書コーナー
地域行政資料	1	通年	緑区資料コーナー
児童展示	1	3月4日～4月8日	入園・入学おめでとう
	2	4月9日～5月8日	お節句・母の日の本
	3	5月10日～6月19日	父の日の本と雨を楽しむ本
	4	6月21日～7月7日	七夕の本と雨を楽しむ本
	5	7月8日～8月31日	夏休み自由研究
	6	9月1日～10月6日	のりものの本
	7	10月7日～10月31日	ハロウィンの本と日本の妖怪の本
	8	11月1日～11月5日	秋の本
	9	11月6日～11月25日	子ども読書まつり（本だいすき展示）
	10	11月25日～12月25日	クリスマスの本
	11	12月27日～1月8日	干支（うさぎ）・お正月の本
	12	1月9日～1月29日	節分の本・バレンタインの本
	13	3月7日～4月12日	入園・入学おめでとう
児童開架室	1	通年	こわい話
	2	通年	むかしばなし
	3	通年	よんでみよう
	4	通年	めだかの飼育
あすみが丘分館 一般展示	1	通年	としょかんのおすすめの本
	2	3月18日～6月15日	えほんのせかい こどものせかい
	3	5月17日～5月31日	フェアトレードコーナー（ミニ展示）
	4	6月17日～9月14日	貸出ベスト100
	5	9月16日～12月11日	大人も楽しめる子どもの本
	5	12月18日～3月15日	徳川家康
	7	3月17日～4月19日	こころと命

キ 美浜図書館（展示回数53回）

	回	実施期間	展 示 内 容
美浜図書館	1	4月1日～4月30日	春を感じる小説たち
	2	4月1日～4月30日	魅力いっぱい！アウトドアのすすめ
	3	5月1日～5月31日	本屋大賞
	4	5月1日～5月31日	行ったつもりの世界旅行
	5	6月1日～6月30日	山の文学
	6	6月1日～6月30日	環境月間
	7	7月1日～7月31日	歴史を作った人々
	8	7月1日～7月31日	空を見上げよう
	9	8月2日～8月31日	ひんやり、ひやり。涼しくなる本
	10	8月2日～8月31日	芥川賞・直木賞
	11	9月1日～9月30日	アルツハイマー月間
	12	9月1日～9月30日	千葉県出身の作家作品
	13	10月1日～10月30日	料理の本棚
	14	10月1日～10月30日	秋の夜長のミステリー
	15	11月1日～11月30日	日本の芸術
	16	11月1日～11月30日	芥川賞・直木賞候補作
	17	12月1日～12月28日	鉄道開業150周年
	18	12月1日～12月28日	夏目漱石と森鷗外
	19	1月4日～1月31日	徳川家康特集
	20	1月4日～1月31日	加曾利貝塚パネル展
	21	2月1日～2月28日	新生活応援
	22	2月1日～2月28日	アンソロジー・短篇集
	23	3月1日～3月31日	こころの健康
	24	3月1日～3月31日	映画化された小説
打瀬分館	1	3月18日～5月18日	春爛漫
	2	3月18日～5月31日	打瀬分館開館20周年
	3	5月17日～6月26日	雨の日におすすめの本
	4	5月20日～7月20日	鎌倉幕府の歴史
	5	6月1日～6月30日	地球にやさしい暮らし方
	6	6月28日～9月2日	夏を探してみよう！
	7	6月30日～9月2日	まんがでよくわかるシリーズコーナー（特別展示）
	8	7月1日～7月20日	夏のお楽しみ袋
	9	7月5日～8月31日	自由研究おたすけ本（特別展示）
	10	7月22日～9月14日	謎を解け！ミステリー特集
	11	7月22日～9月14日	大人も楽しむ自由研究
	12	9月3日～9月14日	9月12日は宇宙の日
	13	9月16日～11月16日	芸術の秋、食欲の秋
	14	9月16日～11月16日	子育て応援BOOK
	15	9月16日～10月30日	ハロウィンを楽しもう
	16	11月1日～11月13日	秋の本
	17	11月15日～12月25日	クリスマスに読みたい本
	18	11月18日～1月18日	色彩
	19	11月18日～1月18日	舞台は、図書館
	20	12月27日～1月15日	お正月の本
	21	1月5日～1月7日	絵本の福袋（特別展示）
	22	1月17日～2月3日	節分って何か知ってる？
	23	1月20日～2月15日	和歌
	24	1月20日～3月15日	知っておきたいお金のこと
	25	2月4日～3月5日	3月3日はひなまつり
	26	2月17日～3月15日	心と体の健康
	27	3月7日～5月17日	いろいろな本から春をさがしてみよう！
	28	3月17日～5月17日	春のおでかけ日和
	29	3月17日～5月17日	花のある暮らし

(2) おはなし会 (定例)

図書館名	実施日	開始時間	対象	参加者		開催回数	
				小計	合計	小計	合計
中央図書館	毎週土曜日	10:30~	3歳児以上	310人	1,026人	35回	96回
		14:30~	小学生	297人		35回	
	毎月第2金曜日	10:15~	1・2歳児とその保護者	201人		13回	
		11:00~	1歳児とその保護者	218人		13回	
みずほハスの花図書館	毎月第1水曜日	11:00~/11:30~	0~2歳児とその保護者	264人	459人	20回	36回
	毎月第3土曜日	11:00~	3~6歳児	115人		8回	
みやこ図書館		毎週火曜日	15:30~	3~5歳児	51人	182人	21回
	16:00~		6歳児・小学生	84人	29回		
	毎月第3火曜日	11:00~	0歳児~3歳児とその保護者	47人	12回		
白旗分館	毎月第3水曜日	15:30~	3歳児~小学生とその保護者	18人	18人	6回	6回
花見川図書館	第1・3金曜日	11:00~	0~3歳児	0人	7人	1回	3回
	毎週金曜日	16:00~	4歳児以上	7人		2回	
花見川団地分館	毎月第4水曜日	15:30~	3歳児~小学生	18人	18人	7回	7回
		15:15~	3歳~6歳児	142人		29回	
		16:00~	小学生	114人		29回	
稲毛図書館	毎月1回土曜日	10:30~	5歳以上	38人	294人	11回	69回
	毎週金曜日	15:30~	3歳児~小学生	132人		49回	
若葉図書館	不定期土曜日	10:00~	3歳児~小学生	4人	212人	2回	61回
	(わらべうたの会)	毎月第2水曜日	10:15~	0~3歳児とその保護者		76人	
西都賀分館	毎月第4土曜日	11:00~	3歳児~小学生	24人	24人	6回	6回
泉分館	毎月第2土曜日	11:00~	3歳児~小学生	36人	36人	12回	12回
緑図書館	毎週金曜日	11:00~	2・3歳児とその保護者	502人	768人	33回	66回
		16:00~	4歳児~小学生	266人		33回	
あすみが丘分館	毎月第2水曜日	11:00~	0~3歳児とその保護者	129人	166人	8回	14回
		15:45~	4歳児~小学生	37人		6回	
美浜図書館	毎週金曜日	15:30~	3・4歳児	123人	422人	47回	94回
		16:00~	5歳児~	299人		47回	
打瀬分館	毎月第4木曜日	11:00~	0~3歳児とその保護者	114人	150人	8回	16回
		15:30~	3歳児~小学生	36人		8回	
				参加者合計	3,782人	実施回数合計	548回

(3) 主催事業 (定例おはなし会を除く)

図書館	月日	曜日	行事名	対象	参加人数		
					大人	子ども	計
中央	4月10日	日	子ども読書の日記念親子おはなし会 (午前)	3歳児~小学生とその保護者	15人	18人	33人
			子ども読書の日記念親子おはなし会 (わらべ)	1・2歳児とその保護者	8人	8人	16人
			子ども読書の日記念親子おはなし会 (午後)	3歳児~小学生とその保護者	7人	12人	19人
	6月5日	日	外国語おはなし会	5歳児以上	19人	19人	38人
	7月29日	土	親子図書館たんけんツアー	小学生とその保護者	5人	6人	11人
				小学生とその保護者	5人	6人	11人
	8月21日	金	子ども読書講座	小学生4年生以上			37人
	9月17日	土	青少年の日フェスタ親子おはなし会 (午前)	3歳児~小学生とその保護者	7人	7人	14人
				青少年の日フェスタ親子おはなし会 (午後)	3歳児~小学生とその保護者	5人	6人
	10月7日	金	絵本読み聞かせ講座	読み聞かせに関心のある市民	33人		33人
	11月13日	日	読書まつり	0歳児~成人			1,366人
	12月1日	金	おはなしボランティアスキルアップ講座 (午前)	千葉市図書館地域おはなしボランティア登録者	20人		20人
					25人		25人
	12月3日	土	図書館市民講座「家庭生活と放射線」	一般	15人		15人
	12月3日	土	ビジネス支援講座	一般	22人		22人
	12月8日	金	地域文庫等研修会	子どもの読書を支援している方	30人		30人
	12月17日	日	冬の親子おはなし会 (午前・午後)	3歳以上の子どもとその保護者	16人	21人	37人
	2月5日	日	外国語おはなし会	外国語に関心のある子どもとその保護者	23人	24人	47人
					参加人数合計	255人	127人
				うち、大人向け行事参加人数	108人		108人

※ (子ども) 読書まつりの参加人数は合計のみを記載 (以下同様)

図書館	月日	曜日	行事名	対象	参加人数		
					大人	子ども	計
みずほ ハスの花	4月16日	土	子ども読書の日記念親子おはなし会	3～6歳児とその保護者	6人	7人	13人
				小学生とその保護者	3人	6人	9人
	4月24日	日	春の工作会（うさぎのおきあがりこぼし）	小学生以下	6人	7人	13人
				小学生以下	3人	4人	7人
				小学生以下	5人	7人	12人
	5月22日	日	ボールペン美文字講座	一般	6人		6人
	6月29日	水	てあそびわらべうた	0歳児とその保護者	7人	7人	14人
				1～2歳児とその保護者	7人	7人	14人
	7月9日	土	見て知って、オオガハス！	一般	3人		3人
	7月16日	土	夏の親子おはなし会	3～6歳児とその保護者	8人	9人	17人
				小学生とその保護者	7人	11人	18人
	8月7日	日	夏のおりがみ工作会	小学生以下	5人	5人	10人
				小学生以下	4人	5人	9人
	8月27日	土	こわいおはなし会	小学生とその保護者	6人	6人	12人
	9月3日	土	ラッキーカラーで作るハーバリウム	中学生以上	20人	4人	24人
	10月22日	土	映画会	小学生	3人	3人	6人
	10月29日	土	子ども読書まつり	0歳児～小学生とその保護者			88人
	11月26日	土	大竹英洋氏講演会	一般	40人		40人
	12月10日	土	クリスマス工作会	小学生以下	2人	5人	7人
				小学生以下	3人	5人	8人
	1月19日	木	冬の親子おはなし会	3～6歳児とその保護者	6人	12人	18人
				小学生とその保護者	2人	5人	7人
	1月28日	土	図書館寄席	一般（小学生以上）	19人		19人
	2月4日	土	みんなで体験 はじめての手話	小学生以上	7人	3人	10人
	3月11日	土	春の工作会	小学生	6人	10人	16人
	3月11日	土	タブレット端末講座	一般	3人		3人
			参加人数合計	187人	128人	403人	
			うち、大人向け行事参加人数	105人		105人	
みやこ	4月19日	火	子ども読書の日記念親子おはなし会	3～5歳児とその保護者		4人	4人
				6歳児・小学生とその保護者	1人	2人	3人
	7月2日	土	みやこ寄席	一般	14人	1人	15人
	7月12日	火	夏の親子おはなし会	3～5歳児とその保護者			
				6歳児・小学生とその保護者	2人	7人	9人
	7月27日	水	こども一日図書館員	小学3年生		11人	11人
	8月17日	水	わくわく体験教室～テレイドスコープをつくらう～	小学生		9人	9人
	9月13日	火	青少年の日親子おはなし会	3歳児～5歳児とその保護者			
				6歳児・小学生とその保護者		3人	3人
	10月22日	土	子ども読書まつり	0歳児～成人			771人
	12月14日	火	冬の親子おはなし会	3歳児～5歳児とその保護者	5人	9人	14人
				6歳児・小学生とその保護者			
	1月22日	土	みやこ寄席 新春初笑い	一般	15人	1人	16人
			参加人数合計	37人	47人	855人	
			うち、大人向け行事参加人数	31人		31人	

図書館	月日	曜日	行事名	対象	参加人数		
					大人	子ども	計
白旗	4月20日	水	子ども読書の日記念親子おはなし会	3歳児～小学生とその保護者	2人	3人	5人
	8月17日	水	夏の親子おはなし会	3歳児～小学生とその保護者	6人	9人	15人
	9月21日	水	青少年の日親子おはなし会	3歳児～小学生とその保護者	3人	4人	7人
	10月15日	土	子ども読書まつり	3歳児～小学生とその保護者			11人
	12月21日	水	冬の親子おはなし会	3歳児～小学生とその保護者	3人	5人	8人
					参加人数合計 うち、大人向け行事参加人数	14人	21人
花見川	4月15日	金	子ども読書の日記念親子おはなし会	0～3歳児とその保護者	1人	1人	2人
				4歳児～小学生とその保護者	4人	4人	8人
					参加人数合計 うち、大人向け行事参加人数	5人	5人
花見川 団地	4月23日	土	子ども読書の日記念親子おはなし会	3歳児～小学生とその保護者	3人	5人	8人
	7月30日	土	夏の親子おはなし会	3歳児～小学生とその保護者	3人	4人	7人
	10月29日	土	親子で楽しむおはなし会	3歳児～小学生とその保護者	2人	4人	6人
			本だいすき！				65人
	12月24日	土	冬の親子おはなし会	3歳児～小学生とその保護者	1人	4人	5人
				参加人数合計 うち、大人向け行事参加人数	9人	17人	91人 -
稲毛	4月22日	金	子ども読書の日記念親子のおはなし会	3～4歳児とその保護者	2人	3人	5人
				5歳児～小学生とその保護者	2人	2人	4人
	5月5日	木	赤ちゃんのためのおはなし会	0歳児～2歳児とその保護者	14人	12人	26人
	5月5日	木	昔なつかし紙芝居	子ども～一般	21人	20人	41人
	6月2日	木	はじめてのおはなし会	0～2歳児とその保護者	11人	13人	24人
	7月8日	金	夏の親子おはなし会	3～6歳児とその保護者	6人	4人	10人
				小学生とその保護者	1人	5人	6人
	8月3日	水	子ども一日としょかんいん	小学3年生		10人	10人
	8月4日	木				10人	10人
	8月20日	土	夏休みお楽しみ教室	小学生		11人	11人
	9月1日	木	はじめてのおはなし会	0～2歳児とその保護者	14人	16人	30人
	9月21日	水	わらべうたと絵本の会	2～3歳児とその保護者	5人	4人	9人
	10月1日	土	美術講座 版元・渡邊庄三郎と新版画	千葉市在住者または、市内在勤者・在学者の稲毛図書館利用者	12人		12人
	10月22日	土	こども読書まつり	子ども～一般			664人
	11月2日	水	はじめてのおはなし会	0～2歳児とその保護者	8人	7人	15人
	11月26日	土	秋の工作教室	小学生			80人
	12月1日	木	はじめてのおはなし会	2歳児とその保護者	11人	10人	21人
	12月3日	土	市民講座兼（郷土文学講座）	千葉市在住者または、市内在勤者・在学者の稲毛図書館利用者	12人		12人
	12月23日	金	冬の親子おはなし会	3～6歳児とその保護者	3人	3人	6人
				小学生とその保護者	1人	9人	10人
	1月14日	土	冬の折り紙教室	3歳児以上とその保護者、小学生	3人	13人	16人
	2月2日	木	はじめてのおはなし会	0～2歳児とその保護者	7人	7人	14人
	3月2日	木	はじめてのおはなし会	2歳児とその保護者	10人	10人	20人
				参加人数合計 うち、大人向け行事参加人数	143人	169人	1056人 53人

図書館	月日	曜日	行事名	対象	参加人数		
					大人	子ども	計
若葉	4月22日	金	子ども読書の日記念親子おはなし会	3～6歳児とその保護者	1人	1人	2人
				小学生とその保護者	2人	4人	6人
	7月23日	土	夏の親子おはなし会	3歳児～小学生とその保護者	1人	3人	4人
	7月27日	水	子ども一日図書館員	小学3年生		8人	8人
	8月3日	水	小学生かんたん工作	小学生		11人	11人
	8月19日	金	高校生が語るおはなし会	3歳児～小学生とその保護者	1人	8人	9人
	10月15日	土	子ども読書まつり	子ども～一般			255人
	1月21日	土	冬の親子おはなし会	3歳児～小学生とその保護者	8人	12人	20人
				参加人数合計	13人	47人	315人
				うち、大人向け行事参加人数			-
西都賀	4月23日	土	子ども読書の日記念親子おはなし会	3歳児～小学生とその保護者	1人	2人	3人
	7月23日	土	夏の親子おはなし会	3歳児～小学生とその保護者	4人	5人	9人
	11月5日	土	子ども読書まつり親子おはなし会	3歳児～小学生とその保護者			8人
	12月24日	土	冬の親子おはなし会	3歳児～小学生とその保護者	3人	3人	6人
				参加人数合計	8人	10人	26人
			うち、大人向け行事参加人数			-	
泉	4月23日	土	子ども読書の日記念親子おはなし会	3歳児～小学生とその保護者			
	6月24日	金	社会福祉施設おはなし会	施設入所者	9人		9人
	7月23日	土	夏の親子おはなし会	3歳児～小学生とその保護者	5人	8人	13人
	10月22日	土	子ども読書まつり	3歳児～小学生とその保護者			18人
	12月24日	土	冬の親子おはなし会	3歳児～小学生とその保護者	4人	6人	10人
				参加人数合計	18人	14人	50人
			うち、大人向け行事参加人数	9人		9人	
緑	4月22日	金	子ども読書の日記念親子おはなし会	0～3歳児とその保護者	10人	9人	19人
				4歳児～小学生とその保護者	4人	8人	12人
	7月15日	金	夏の親子おはなし会	0～3歳児とその保護者	9人	11人	20人
				4歳児～小学生とその保護者	5人	6人	11人
	7月27日	水	子ども一日図書館員	市内在住小学3年生		8人	8人
				市内在住小学3年生		8人	8人
	8月3日	水	おおむかしのアクセサリーをつくろう ～勾玉（まがたま）づくり～	小学生（1～3年生は保護者同伴）	6人	8人	14人
				小学生	5人	9人	14人
	9月30日	金	わらべうたと絵本の会	1～3歳児とその保護者	12人	11人	23人
	10月1日	土	図書館市民講座「加曾利E式土器を知ろう—土器づくりの視点から—」	一般	9人		9人
	11月5日	土	子ども読書まつり	自由参加			677人
	12月23日	金	冬の親子おはなし会	0～3歳児とその保護者	17人	23人	40人
				4歳児～小学生とその保護者	1人	8人	9人
			参加人数合計	78人	109人	864人	
			うち、大人向け行事参加人数	9人		9人	

図書館	月日	曜日	行事名	対象	参加人数		
					大人	子ども	計
あすみが丘	4月27日	水	子ども読書の日記念親子おはなし会	0～3歳児とその保護者	7人	8人	15人
				4歳児～小学生	3人	6人	9人
	7月13日	水	夏の親子おはなし会	0～3歳児とその保護者	11人	12人	23人
				4歳児～小学生	4人	6人	10人
	11月19日	土	子ども読書まつり「大型絵本おはなし会」	0歳児～小学生と保護者			25人
	12月15日	木	冬の親子おはなし会	0～5歳児とその保護者	2人	3人	5人
			参加人数合計 うち、大人向け行事参加人数	27人	35人	87人 -	
美 浜	4月22日	金	子ども読書の日記念親子おはなし会	1・2歳児とその保護者	10人	12人	22人
				3・4歳児とその保護者			
				5歳児以上とその保護者	4人	7人	11人
	5月12日	木	わらべうたと絵本の会	0・1歳児とその保護者	6人	4人	10人
				2・3歳児とその保護者	3人	2人	5人
	7月27日	水	子ども1日図書館員	小学3年生		7人	7人
	7月28日	木				8人	8人
	8月3日	土	夏休みおもしろ算数と絵本の会	小学生	3人	20人	23人
	10月6日	木	わらべうたと絵本の会	0・1歳児とその保護者	6人	6人	12人
				2・3歳児とその保護者	3人	4人	7人
	11月18日	金	子ども読書まつり	3歳児～小学生とその保護者			34人
	11月19日	土					
	12月23日	金	冬の親子おはなし会	1・2歳児とその保護者	16人	15人	31人
				3・4歳児とその保護者	1人	1人	2人
				5歳児以上とその保護者	1人	8人	9人
	1月26日	木	わらべうたと絵本の会	0・1歳児とその保護者	10人	10人	20人
				2・3歳児とその保護者	4人	3人	7人
2月4日	土	図書館市民講座「中高生のための『サギや悪い大人にだまされないために自分を守る方法』を学ぶ講座」	中高生	7人	1人	8人	
			参加人数合計 うち、大人向け行事参加人数	74人	108人	216人 -	
打 瀬	4月28日	木	子ども読書の日記念 親子おはなし会	0～3歳児とその保護者	9人	9人	18人
				3歳児～小学生とその保護者	3人	3人	6人
	7月28日	木	夏の親子おはなし会	0～3歳児とその保護者	3人	3人	6人
				3歳児～小学生とその保護者	3人	7人	10人
	10月27日	木	子ども読書まつり	子ども～一般			28人
	11月5日	土					
	12月22日	木	冬の親子おはなし会	0～3歳児とその保護者	6人	8人	14人
3歳児～小学生とその保護者				4人	4人	8人	
			参加人数合計 うち、大人向け行事参加人数	28人	34人	90人 -	
			合計	参加人数合計 うち、大人向け行事参加人数	896人 315人	871人 315人	5,894人 315人

(4) 学校等関連施設との連携活動

ア 見学

館名	小学校			中学校			特別支援学校・その他		
	学校数 (校)	人数 (人)	回数 (回)	学校数 (校)	人数 (人)	回数 (回)	施設数 (所)	人数 (人)	回数 (回)
計	29	1,377	36	1	1	1	2	19	2
中央図書館	9	704	10						
みずほハスの花図書館	1	79	2						
みやこ図書館	2	86	2						
花見川団地分館	2	11	2						
稲毛図書館	1	57	1				1	14	1
若葉図書館	2	105	4						
西都賀分館	1	15	1						
泉分館	1	5	1						
緑図書館	4	164	7				1	5	1
あすみが丘分館	1	4	1						
美浜図書館	3	46	3	1	1	1			
打瀬分館	2	101	2						

イ おはなし会

館名	小学校			幼稚園・保育所			特別支援学校・その他		
	学校数 (校)	人数 (人)	回数 (回)	施設数 (所)	人数 (人)	回数 (回)	施設数 (所)	人数 (人)	回数 (回)
計	11	707	19	1	26	1	7	250	9
みやこ図書館	1	71	1						
花見川図書館	1	128	6				3	29	3
稲毛図書館	1	57	1				1	14	1
若葉図書館	2	105	4						
西都賀分館				1	26	1			
あすみが丘分館							1	130	1
美浜図書館	6	346	7				2	77	4

ウ 調べ学習（来館）

館名	小学校		
	学校数 (校)	人数 (人)	回数 (回)
計	0	0	0

エ 職場体験

館名	中 学 校		そ の 他	
	学校数 (校)	人数 (人)	施設数 (所)	人数 (人)
計	16	38	2	4
中央図書館	6	17		
みやこ図書館	2	6		
花見川団地分館	1	2		
稲毛図書館			1	2
若葉図書館	2	4		
西都賀分館	1	2		
泉分館	1	3		
緑図書館	2	2		
あすみが丘分館	1	2		
美浜図書館			1	2

オ ブックトーク

館名	小 学 校		
	学校数 (校)	人数 (人)	回数 (回)
計	0	0	0

カ 館内閲覧

館名	小 学 校			幼 稚 園 ・ 保 育 所			そ の 他		
	学校数 (校)	人数 (人)	回数 (回)	学校数 (校)	人数 (人)	回数 (回)	施設数 (所)	人数 (人)	回数 (回)
計	12	860	13	0	0	0	2	140	4
中央図書館	9	704	10						
若葉図書館							1	10	3
緑図書館	2	69	2						
あすみが丘分館							1	130	1
打瀬分館	1	87	1						

キ 地域おはなしボランティア活動

連携先	主な活動場所	活動場所数 (か所)	実施回数 (回)	参加人数 (延べ・人)
計		19	30	74
育児サークル	保健福祉センター	3	14	26
小学校	小学校	5	5	13
その他	図書館、子育てリラククス館、コミュニティセンター他	11	11	35

ク その他（情報提供と啓発活動）

館名	連 携 先	活動回数 (回)	活動人数 (延べ・人)
計		1	130
あすみが丘分館	土気南中学校	1	130

ケ その他（学校との意見交換）

館名	連 携 先	活動回数 (回)	活動人数 (延べ・人)
計		2	2
みずほハスの花図書館	瑞穂小学校	2	2

コ 読書まつり（本だいすき等）

館名	小 学 校			中 学 校		
	学校数 (校)	人数 (人)	回数 (回)	学校数 (校)	人数 (人)	回数 (回)
計	6	632	3	1	22	1
中央図書館	3	467	1	1	22	1
花見川団地分館	1	65	1			
若葉図書館	2	100	1			

(5) 刊行物

ア 広報紙

- ・図書館だより（年2回発行）

イ おすすめの本のリスト

- ・はじめて出会う赤ちゃん絵本（0歳～2歳向け）
- ・読んであげてほしい幼児絵本のリスト（3歳～5歳向け）

※以下のリストは、千葉市図書館ホームページ（こどものページ内）にデータ掲載のみ

- ・よんでみよう1・2年生
- ・よんでみよう3・4年生
- ・よんでみよう5・6年生
- ・読んでみよう中学生

ウ パンフレット・利用案内等

- ・我が家のファミリーブックタイム（4か月児・新入学児童）
- ・どくしょてちょう（年長児・小学1～3年生用・小学4～6年生用）
- ・千葉市図書館利用案内
- ・千葉市図書館利用案内（外国語版）
- ・千葉市図書館マップ
- ・千葉市中央図書館利用案内
- ・千葉市中央図書館利用案内（外国語版）

(6) 職員研修の実施

図書館に従事する職員（会計年度任用職員を含む）の資質向上を図るため、職員研修を実施した。

研修名	目的	回数	受講者数
図書館職員初任者研修会	図書館業務の基礎の学習	1	39
第1回図書館職員全体研修会（※）	図書修理技術の習得	1	12
第2回図書館職員全体研修会（※）	接遇能力の向上	1	8
会計年度任用職員おはなし研修会	読み聞かせ等のスキルアップ	1	9
職員おはなし研修会	読み聞かせ等のスキルアップ	6	66
千葉市地域文庫等研修会（※）	子どもの読書活動を支援している方の知識・技術の向上	1	30
千葉市図書館音訳研修会（※）	音訳（聴きやすい読みとは）	1	15
障害者サービス研修会（※）	図書館における障害者サービスの取り組みについての実施研修	1	10

※：公民館図書室職員等、図書館職員以外の者も研修に参加している。

千葉市の図書館

千葉市教育委員会

発行年月 令和 5年8月

編集 千葉市中央図書館

千葉市中央区弁天3丁目7番7号

TEL 043-287-3980

FAX 043-287-4074



CHIBA CITY