

2 (2020)
千葉市の図書館
図 1

**2020**

# 千葉市の図書館

---

(令和元年度 利用統計)

千葉市教育委員会

# ○図書館統計サマリー（※公民館図書室含む）

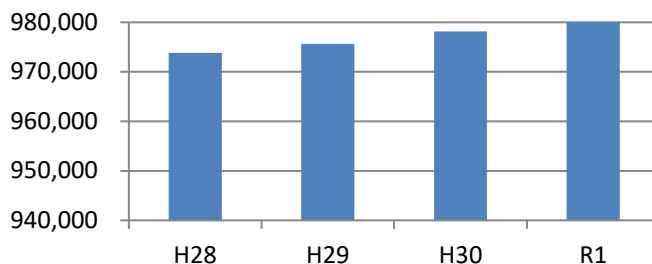
## 1 図書館サービス拠点数

**36拠点**

○内訳  
図書館・分館 15拠点  
公民館図書室 21拠点

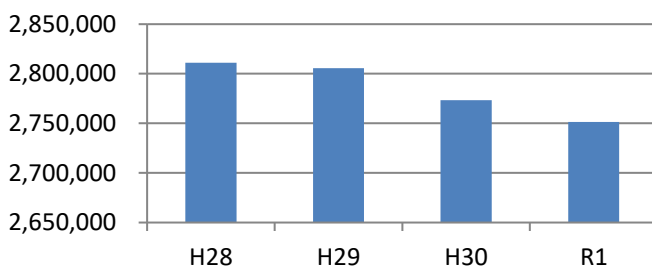
## 2 奉仕人口（令和2年4月1日現在）

**980,824人**



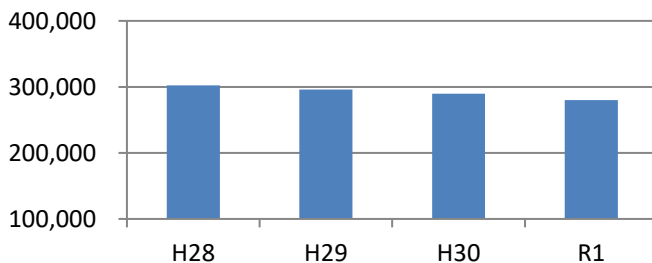
## 3 資料総数（同上）

**2,751,505点**



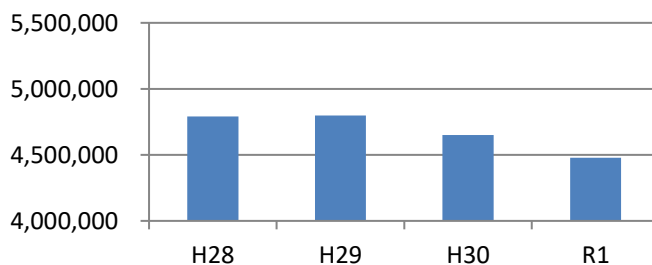
## 4 利用登録者数（同上）

**279,931人**



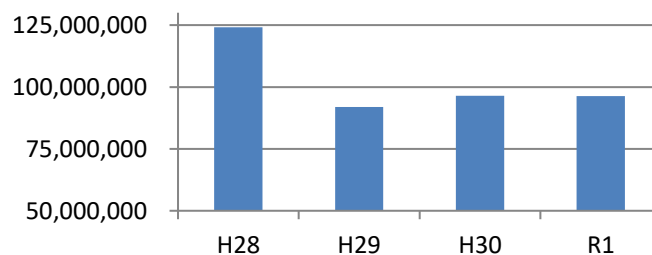
## 5 資料貸出数（同上）

**4,478,285点**



## 6 資料購入費（概算）

**96,285千円**



# 目 次

1	千葉市図書館の概要	2
2	略年表	3
3	組織・職員数	5
4	図書館サービス拠点	
	（1）図書館サービス拠点配置図	6
	（2）図書館及び分館	8
	（3）移動図書館ステーション	9
	（4）公民館図書室	10
5	予算・決算	
	（1）歳出予算の推移	11
	（2）資料予算額の推移	12
	（3）資料費決算額の推移	13
6	所蔵資料統計	
	（1）所蔵資料数の推移（図書資料＋視聴覚資料）	14
	（2）図書資料	15
	（3）視聴覚資料数の推移	24
7	年間受入・除籍統計	
	（1）図書資料	25
	（2）視聴覚資料	30
	（3）逐次刊行物受入数	31
8	資料貸出統計	
	（1）所蔵資料貸出点数の推移（図書資料（逐次刊行物を含む）＋視聴覚資料）	32
	（2）図書資料	33
	（3）視聴覚資料貸出数の推移	40
	（4）相互貸借	41
9	利用者サービス統計	
	（1）利用者サービス指標	44
	（2）他政令指定都市との比較	45
	（3）来館者数	46
	（4）利用者登録状況	47
	（5）予約件数	48
	（6）レファレンス件数	49
	（7）複写サービス利用枚数	49
	（8）障害者サービス	50
	（9）有料宅配利用状況	51
	（10）千葉市図書館ホームページアクセス件数	51
10	移動図書館利用統計	52
11	団体貸出利用統計	
	（1）貸出冊数	53
	（2）団体貸出利用登録団体	54
12	公民館図書室利用統計	56
13	事業活動	
	（1）企画展示	58
	（2）おはなし会（定例）	63
	（3）主催事業	63
	（4）学校等関連施設との連携活動	70
	（5）刊行物	72
	（6）職員研修の実施	72

## 1 千葉市図書館の概要

千葉市図書館のあゆみは、昭和 29 (1954) 年に児童会館 (千葉神社前の通町公園内) に児童図書をおいたことにはじまる。昭和 34 (1959) 年、ライトバンを 1 台購入し、文庫箱にて青少年団体 (子供会) に巡回文庫を開始した。昭和 37 (1962) 年 8 月に移動図書館車を購入し、市内 27 か所を 10 日ごとに巡回した。

施設としての図書館は、昭和 47 (1972) 年 6 月の北部図書館開館に始まるが、これに先立ち昭和 45 (1970) 年 3 月に「千葉市立図書館網計画」を策定した。この計画に沿って、南部図書館、東部図書館、こてはし図書館、高洲図書館、みやこ図書館及び分館を順次整備した。

昭和 63 (1988) 年 3 月、高洲図書館とその分館からコンピュータ化に着手して以来、新設館は開設時から、既設館は順次、コンピュータ化が進んだ。

平成 8 (1996) 年までに、みやこエリア (みやこ図書館・高洲図書館・南部図書館)、東部エリア (北部図書館・東部図書館)、こてはしエリア (こてはし図書館) の 3 エリアそれぞれがホストコンピュータを持ち全館オンライン化が完了した。これにより、リアルタイムでの資料検索や貸出・返却業務が可能となった。

一方、分館担当者 1 名で週 3 日の開館をしていた公民館併設分館は、平成 5 (1993) 年 4 月から公民館職員の運営する公民館図書室となり、開館日が飛躍的に増えた。

平成 11 (1999) 年 11 月には、1 台のホストコンピュータによるオンライン化が完了し、全館で利用者用端末機から市の全蔵書を検索することが可能となった。

平成 12 (2000) 年 4 月、緑図書館の開館により各区 1 館体制が整い、これを機に、中央区のみやこ図書館を除き、区名を地区館の名称とした。

中央図書館については、平成 3 (1991) 年に基本構想がつくられ、平成 6 (1994) 年 6 月、「(仮称) 千葉市中央図書館・生涯学習センター等複合施設整備計画」が策定され、平成 13 (2001) 年 4 月に開館した。

また、それまで職員が週 1 回運搬していた相互貸借業務は、市内を 5 コース (現在 9 コース) に分けて配送するメールカーの運行により、中央館、地区館、分館及び公民館図書室の連携が確立され、「どこでも借りられ、どこでも返せる」ネットワークが整備された。

中央図書館では、開館初年の平成 13 (2001) 年 4 月に、一部祝日の開館と夜間 9 時までの開館を試験的に行い、平成 14 (2002) 年 4 月から、祝日開館・夜間開館を本格的に実施した。また、地区図書館分館の整備については、千葉市新 5 か年計画の中で推進し、美浜図書館打瀬分館が平成 14 (2002) 年 4 月に、改築事業を進めてきた花見川図書館花見川団地分館が平成 17 (2005) 年 4 月に、若葉図書館泉分館が平成 18 (2006) 年 3 月に、それぞれ開館した。

平成 19 (2007) 年 3 月、図書館システム及び端末等の更新を実施した。これにより、図書館館内資料検索機で、利用者自らが資料の予約や図書の延長を行うことが可能となるとともに、同年 4 月にはインターネット (パソコン・携帯電話等) による資料の予約や図書の延長及び自動応答電話による図書の延長を行うことが可能となった。

同年 10 月には、市民を対象に有料での図書館資料宅配サービスを開始した。

平成 22 (2010) 年 3 月に、「千葉市図書館サービスプラン 2010～きて、みて、発見! 身近で頼れるみんなの図書館～」を策定し、これからの図書館サービスのめざすべき目標と方針を定め、その実現のため、取り組むべきサービスの方向性を示した。また、翌平成 23 (2011) 年 3 月には、子どもの読書活動の推進を図ることを目的とした「千葉市子ども読書活動推進計画 (第 2 次) -おはなし・読書 ちばプラン-」を策定した。

平成 25 (2013) 年度より、特別整理期間の短縮と年始 (1 月 4 日) の午後からの開館を試行的に実施し、開館日・開館時間の拡大を図った。

平成 26 (2014) 年 3 月には、主にハード面における整備の方向性を明らかにする「千葉市読書環境整備計画」を策定するとともに、デジタル化した郷土資料の館外貸出とホームページによる公開を開始した。

平成 26 (2014) 年度より、地区館 6 館について祝日開館を実施し、開館日の拡大を図った。同年、中央図書館で、国立国会図書館のデジタル資料閲覧システムと公衆無線 LAN サービスを開始した。

平成 28 (2016) 年 3 月には、子どもの読書活動の推進を図ることを目的とした「千葉市子ども読書活動推進計画 (第 3 次) -おはなし・読書 ちばプラン-」を策定した。

平成 29 (2017) 年 3 月、千葉市読書環境整備計画に従って、みずほハスの花図書館が開館した。同年 6 月、全館で、マイナンバーカードを利用した本の貸出し等のサービスを開始した。

令和 2 (2020) 年 3 月、「千葉市図書館ビジョン 2040」を策定。それに伴い「千葉市立図書館網計画」、「千葉市読書環境整備計画」及び「千葉市図書館サービスプラン 2010」については必要な施策などを引き継いだ上で廃止。

## 2 略年表

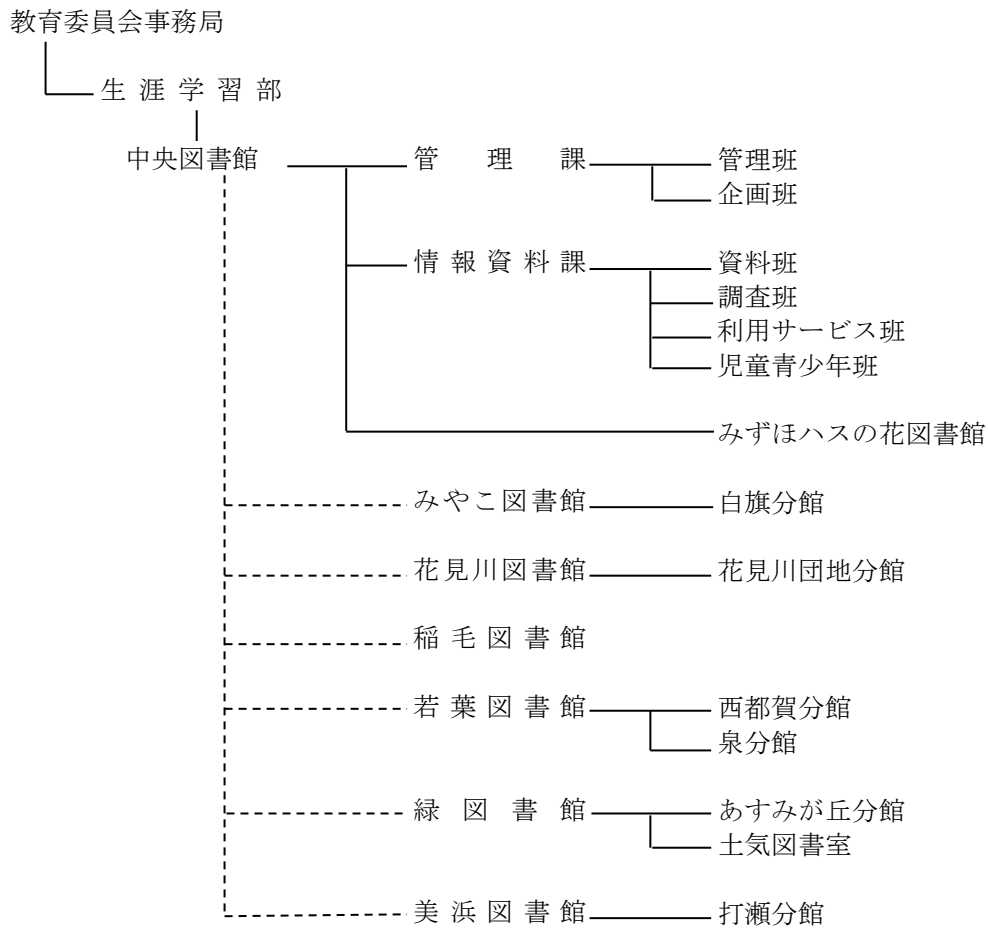
- 1970(S45). 3. 31 「千葉市立図書館網計画」策定
- 1972(S47). 6. 1 北部図書館（現稲毛図書館）開館
6. 26 千葉市立図書館協議会発足（委員10名）
11. 国際図書年記念昭和47年度全国図書館大会が千葉市で開催
12. 千葉市書店協同組合設立
- 1973(S48). 4. 1 北部図書館で資料の複写サービスを開始
6. 電話によるレファレンス業務を開始
11. 5 南部図書館（現白旗分館）開館（南部青少年センターに併設）
- 1974(S49). 5. 1 南部図書館が市内で初のリクエストサービスを開始
8. 1 東部図書館（現若葉図書館）開館
11. 7 南部図書館土気図書室が開室（土気市民センター内）
- 1975(S50). 3. 31 市立図書館の年間貸出冊数が100万冊を超える
6. 10 東部図書館「ふるさとコーナー（全国の電話帳）」開設
- 1976(S51). 10. 13 東部図書館「おはなしのじかん」開設
- 1978(S53). 2. 北部図書館の増改築工事
5. 1 こてはし図書館（現花見川図書館）開館
6. 20 東部図書館大宮分館開館
- 1979(S54). 4. 1 市立図書館の資料費予算が1億円を超える
6. 5 東部図書館更科分館開館、北部図書館千草台分館開館
7. 1 市立図書館間の相互貸借開始
7. 3 地域・家庭文庫への団体貸出開始
7. 25 こてはし図書館花見川分館（現花見川団地分館）開館
- 1980(S55). 1. 16 「公共図書館サービスネットワークの整備に関する調査」（文部省）実施（～24日）
6. 10 こてはし図書館さつきが丘分館開館  
こてはし図書館検見川分館開館
10. 2 千葉市立図書館協議会より「千葉市立図書館運営へのコンピュータ・システム導入について」答申
10. 24 東部図書館西都賀分館開館
11. 16 高洲図書館（現美浜図書館）開館（高洲コミュニティセンターに併設）
- 1981(S56). 3. 31 市立図書館の年間貸出冊数が200万冊を超える
6. 9 北部図書館草野分館開館、こてはし図書館幕張西分館開館
6. 19 各図書館に大型活字本整備
11. 1 障害者への図書のお宅配本サービス開始
- 1983(S58). 2. 9 千葉市立図書館協議会から千葉市立中央図書館の建設促進についての建議
6. 18 東部図書館若松分館開館、こてはし図書館長作分館開館
- 1984(S59). 2. 15 千葉市立中央図書館基本構想検討委員会検討結果報告書の作成
3. 31 「図書館関係法令規定集」発行
6. 9 北部図書館山王分館開館、高洲図書館磯辺分館開館
- 1985(S60). 6. 8 北部図書館緑が丘分館開館、北部図書館都賀分館開館
- 1986(S61). 10. 1 コンピュータ導入による「図書館システムの構築について」—千葉市立図書館コンピュータシステム研究委員会研究結果報告書の作成
- 1987(S62). 5. 20 高洲図書館幸町分館開館
6. 6 こてはし図書館朝日ヶ丘分館開館
- 1988(S63). 3. 10 図書館コンピュータシステム導入（高洲図書館、磯辺分館、幸町分館をオンライン化）
- 1989(H1). 7. 18 南部図書館越智分館開館及びオンライン化
10. 1 高洲図書館幕張西分館をオンライン化
11. 25 みやこ図書館開館及びオンライン化
- 1990(H2). 3. 27 南部図書館、南部図書館土気図書室をオンライン化
4. 25 みやこ図書館で対面音訳開始
- 1991(H3). 3. 5 北部図書館、千草台分館、草野分館、山王分館、都賀分館、緑が丘分館をオンライン化
- 1992(H4). 6. 1 みやこ図書館生浜分館開館及びオンライン化
- 1993(H5). 3. 1 こてはし図書館幕張分館開館及びオンライン化

1993(H5).	4.	1	公民館併設分館（17館）が公民館図書室に組織替え 東部図書館西都賀分館の増改築
	5.	6	南部図書館あすみが丘分館開館及びオンライン化 図書館ホームページの開設
1994(H6).	4.	12	こてはし図書館、花見川分館、さつきが丘公民館図書室、検見川公民館図書 室、長作公民館図書室、朝日ヶ丘公民館図書室をオンライン化
	6.		（仮称）千葉市中央図書館・生涯学習センター等複合施設整備計画の策定
	7.	15	高洲図書館幸町分館が公民館図書室に組織替え
1995(H7).	4.	11	北部図書館改築工事のため、図書館は小中台小学校で仮開館、また事務室・ 移動図書館は千葉市役所中央分室に移設
	7.	21	更科公民館泉図書室開設
	10.	24	更科公民館泉図書室をオンライン化
1996(H8).	3.	26	誉田公民館図書室開設及びオンライン化
	4.	1	東部図書館、西都賀分館、更科公民館図書室、大宮公民館図書室、若松公民 館図書室をオンライン化
			社会教育課に中央図書館開設準備室（課内室）開設
1997(H9).	4.	1	みつわ台公民館図書室開設及びオンライン化
			北部図書館で対面音訳開始
	4.	17	北部図書館新館開館
1998(H10).	4.	1	生涯学習部図書館開設準備室（課相当）に組織替え
1999(H11).	4.	1	図書館が社会教育課より図書館開設準備室に組織替え
2000(H12).	4.	1	緑図書館開館
			南部図書館がみやこ図書館の分館（白旗分館）となる 図書館の名称変更
2001(H13).	4.	1	千葉市中央図書館開館
			障害者サービスとして郵送貸出開始（中央図書館）
			一部祝日及び夜間の開館（中央図書館）
			各図書館、公民館図書室間のメールカー及び県立中央図書館とのメールカー の運行開始
2002(H14).	4.	1	中央図書館が祝日開館・夜間開館を本格実施
	4.	2	美浜図書館打瀬分館開館
2003(H15).	1.	5	花見川図書館花見川団地分館改築工事のため、花見川第三小学校で仮開館
	2.	1	公共情報端末を全館へ1台設置
2004(H16).	3.		千葉市子ども読書活動推進計画—おはなし・読書 ちばプラン—を策定
2005(H17).	4.	1	花見川図書館花見川団地分館が、市民センター・補導センターとの複合施設 として完成し、新たに開館
	10.	21	DVDをAV資料として閲覧、貸出サービスを開始する
2006(H18).	1.	4	移動図書館「いずみ号」更新
	3.	25	若葉図書館泉分館が、公民館との複合施設として完成し、開館
2007(H19).	3.	1	館内資料検索機で予約や貸出期限の延長ができるサービスを開始
	4.	1	インターネット（パソコン・携帯）で予約や貸出期限の延長ができるサービ ス、及び自動応答電話で貸出期限の延長ができるサービスを開始
	10.	1	市民を対象とする有料での宅配サービスを開始
2009(H21).	4.		桜木公民館図書室開設
2010(H22).	3.		「千葉市図書館サービスプラン2010～きて、みて、発見！身近で頼れる みんなの図書館～」を策定
2011(H23).	3.		千葉市子ども読書活動推進計画（第2次）—おはなし・読書 ちばプラン— を策定
2012(H24).	4.		順番予約機能の導入
	7.		SNS（Facebook）による情報発信を開始
2013(H25).	7.	18	図書館ホームページに新機能（マイライブラリ機能等）を追加
2014(H26).	1.	4	年始（1月4日）午後からの開館を試行的に実施
	3.		「千葉市読書環境整備計画」を策定、デジタル化した郷土資料の提供を開始
	4.		地区館6館において祝日開館を実施
	10.		中央図書館で、国立国会図書館のデジタル資料閲覧システムと公衆無線LAN サービスを開始
2016(H28).	3.		千葉市子ども読書活動推進計画（第3次）—おはなし・読書 ちばプラン— を策定
2017(H29).	3.		千葉市みずほハスの花図書館開館
	6.		マイナンバーカードを利用した本の貸出し等のサービスを開始
2020(R2).	3.		「千葉市図書館ビジョン2040」を策定

### 3 組織・職員数

#### (1) 組織図

令和2年4月1日現在



#### (2) 職員数

(人)

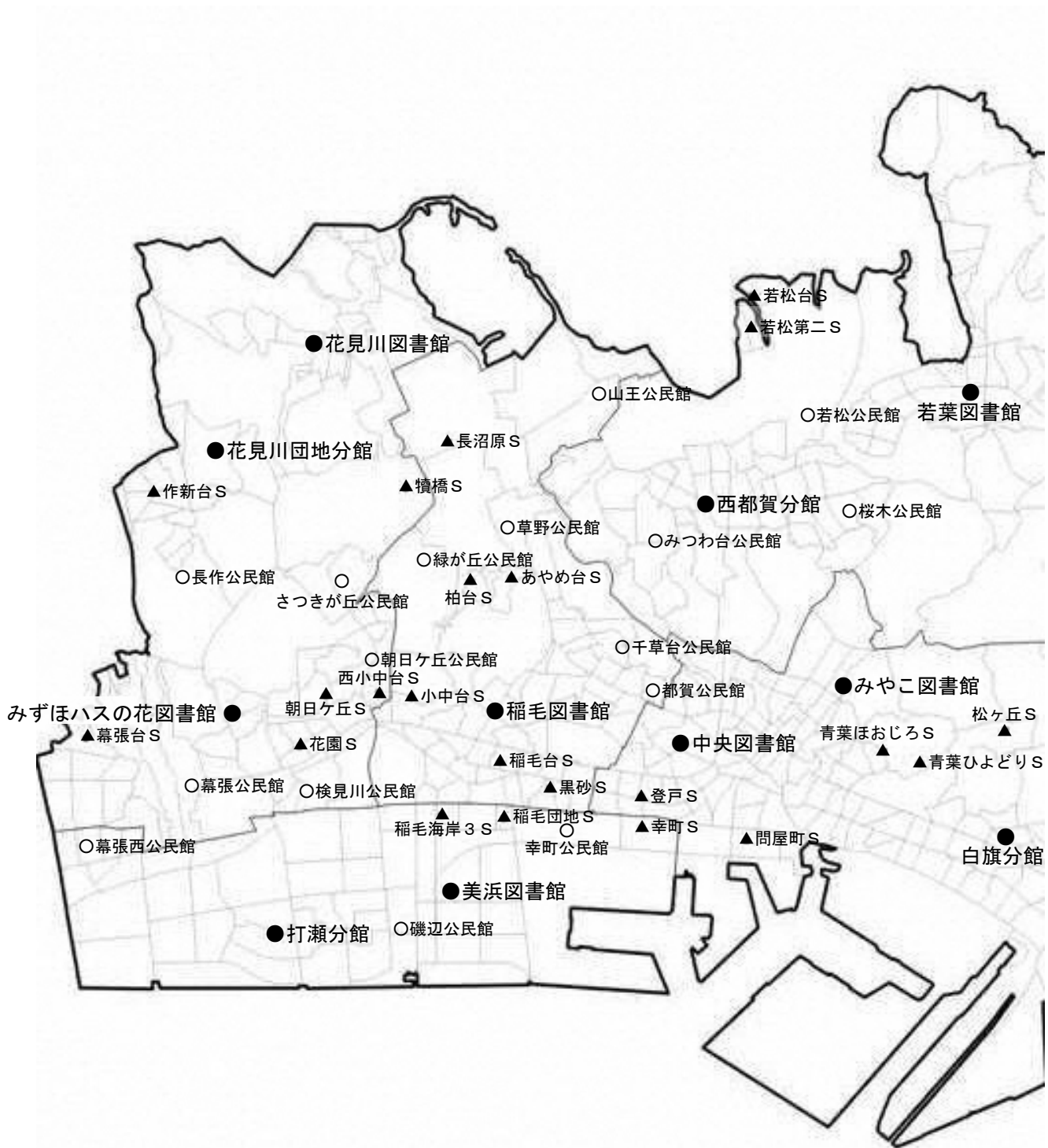
職名	中央		みやこ		花見川		稲毛		若葉		緑		美浜		計	
	人数	内司書有資格者数	人数	内司書有資格者数	人数	内司書有資格者数	人数	内司書有資格者数	人数	内司書有資格者数	人数	内司書有資格者数	人数	内司書有資格者数	人数	内司書有資格者数
館長	1		1		1		1		1		1		1		7	
課長	2	(1)													2	(1)
担当課長	1														1	
課長補佐	2	(1)													2	(1)
担当課長補佐	1														1	
副館長			1		1	(1)	1		1		1	(1)	1		6	(2)
主査	6		2		2	(1)	1		3	(3)	2		2	(1)	18	(5)
上席							1								1	
主査補			1								1				2	
副主査	3	(1)							1						4	(1)
主任主事	17	(4)	5	(1)	6	(2)	5	(1)	7		5	(2)	4	(1)	49	(11)
主事	5						1		1		1		3	(1)	11	(1)
運転長																
技能主任	1														1	
技能員	1														1	
計	40	(7)	10	(1)	10	(4)	10	(1)	14	(3)	11	(3)	11	(3)	106	(22)
会任(2級)	44	(44)	5	(5)	4	(4)	4	(3)	7	(6)	7	(6)	6	(5)	77	(73)
会任(1級)	53		19		16		16		22		25		26		177	

※ ( ) は、内司書有資格者数

※みずほハスの花図書館は、窓口業務委託のため、従事職員数は上記職員数には含まれない

## 4 図書館サービス拠点

(1) 図書館サービス拠点配置図



- (凡例)
- 図書館・分館
  - 公民館図書室
  - ▲ 移動図書館ステーション





(2) 図書館及び分館

館名 (外観)	設置年月日 (改築年月日)	所在地	施設概要	開館日数 (日)
	平成13年 4月1日	〒260-0045 中央区弁天3-7-7 (生涯学習センターに併設) 電話043-287-3980 FAX043-287-4074	鉄筋コンクリート一部鉄骨 地上3階地下2階建 [専用面積]10,275.19㎡ [閲覧席]451席(うち児童用88席) [駐車場]138台 1階(3,975㎡) 一般開架室、子ども室、障害者サービスコーナー、AVコーナー他 2階(3,770㎡) 一般開架室、研究個室(15室)、事務室他 地下1階(90㎡) 自習室(96席)、グループ学習室他 地下2階(2,440㎡) 自動出納書庫、団体貸出用書庫、倉庫他	292
	平成29年 3月28日	〒262-8733 花見川区瑞穂1-1 (花見川区役所に併設) 電話043-275-6330	鉄筋コンクリート 3階建 [専用面積]490.1㎡ [閲覧席]64席(うち児童用4席、別に児童用ソファ有) [駐車場]106台 1階(490.1㎡) 一般開架室、子どもたちのフロア、地域情報コーナー、予約本コーナー、多目的ルーム、事務室他	325
	平成元年 11月25日	〒260-0001 中央区都町3-11-3 電話043-233-8333 FAX043-234-4187	鉄筋コンクリート 3階建 [延床面積]1,753.68㎡ [閲覧席]86席(うち児童用12席) [駐車場]14台 1階(811.68㎡) 一般開架室、子ども室、対面音訳室、新聞・雑誌・CD コーナー他 2階(766.41㎡) 参考資料室、読書室、集会室、会議室、事務室、閉架書庫他 3階(175.59㎡) 閉架書庫、機械室他	296
	昭和48年 11月5日 (平成12年3月まで南部図書館)	〒260-0841 中央区白旗1-3-16 (南部青少年センターに併設) 電話043-264-8566 FAX043-268-1032	鉄筋コンクリート 3階建 [専用面積]548.21㎡ [閲覧席]48席(うち児童用6席) [駐車場]33台 1階(157.66㎡) 小説・実用書・えほんコーナー、事務室 2階(223.15㎡) 一般・児童コーナー 3階(167.40㎡) 参考図書・新聞・雑誌コーナー	277
	昭和53年 5月1日	〒262-0005 花見川区こてはし台5-9-7 電話043-250-2851 FAX043-250-2853	鉄筋コンクリート 2階建 [延床面積]1,200.05㎡ [閲覧席]76席(うち児童用12席) [駐車場]16台 1階(644.73㎡) 一般書架室、子ども室、CDコーナー、レファレンスコーナー、新聞・雑誌コーナー他 2階(545.98㎡) 読書室、多目的室、機械室、書庫、事務室他 塔屋(9.34㎡)	296
	昭和54年 7月25日 (平成17年4月1日)	〒262-0046 花見川区花見川3-31-101 (花見川市民センター、青少年サポートセンター北分室複合施設) 電話043-250-5111 FAX043-250-5112	鉄筋コンクリート一部鉄骨 2階建 [専用面積]801.75㎡ [閲覧席]66席(うち児童用23席) [駐車場]15台 1階(69.24㎡) エントランスホール、倉庫他 2階(732.51㎡) 一般・児童コーナー、多目的事務室他	277
	昭和47年 6月1日 (平成9年4月17日)	〒263-0043 稲毛区小仲台5-1-1 電話043-254-1845 FAX043-284-4795	鉄筋コンクリート 3階建 [延床面積]2,799.86㎡ [閲覧席]113席(うち児童用30席) [駐車場]20台 1階(1,263.18㎡) 事務室、集会室、駐車場 2階(1,207.68㎡) 一般開架室、子ども室、レファレンス室他 3階(329㎡) 読書室、書庫他	296
	昭和49年 8月1日	〒264-0004 若葉区千城台西2-1-1 電話043-237-9361 FAX043-237-5163	鉄筋コンクリート 2階建 [延床面積]1,146.91㎡ [閲覧席]107席(うち児童用36席) [駐車場]35台 1階(699.50㎡) 一般書架室、子ども室、CD視聴覚コーナー、機械室、管理人室他 2階(447.41㎡) 読書室、多目的室、書庫、会議室、事務室他	296
	昭和55年 10月24日	〒264-0026 若葉区西部賀2-8-8 電話043-254-8681 FAX043-254-8682	鉄筋コンクリート 3階建 [延床面積]762.04㎡ [閲覧席]43席(うち児童用15席) [駐車場]7台 1階(364.70㎡) 一般開架室 2階(357.41㎡) 子ども室、事務室 3階(39.93㎡) 機械室	277
	平成18年 3月25日	〒265-0053 若葉区野呂町622-10 (白井公民館に併設) 電話043-228-2982 FAX043-228-0514	鉄筋コンクリート一部木造 平屋建 [専用面積]499.86㎡ [閲覧席]54席(うち児童用23席) [駐車場]50台 1階(499.86㎡) 一般・児童コーナー、新聞・雑誌コーナー、事務室他	277
	平成12年 4月1日	〒266-0031 緑区おゆみ野3-15-2 (鎌取コミュニティセンターに併設) 電話043-293-5080 FAX043-293-5100	鉄筋コンクリート 3階建 [専用面積]1,940.06㎡ [閲覧席]125席(うち児童用26席) [駐車場]66台 1階(765.45㎡) レファレンス室、読書室、集会室、閉架書庫、事務室他 2階(1,174.61㎡) 一般・児童コーナー、新聞・雑誌コーナー、対面音訳室他	296
	平成5年 5月6日	〒267-0066 緑区あすみが丘7-2-4 (土気あすみが丘プラザ3階) 電話043-295-0200 FAX043-295-0219	鉄筋コンクリート 3階建 [専用面積]511.92㎡ [閲覧席]45席 [駐車場]38台 3階(511.92㎡) 一般・児童コーナー、新聞・雑誌コーナー、事務室他	262
	昭和49年 11月7日	〒267-0061 緑区土気町1634 (土気市民センター2階) 電話043-294-1666 FAX043-294-1666	鉄筋コンクリート 2階建 [専用面積]196.00㎡ [閲覧席]6席(うち児童用3席) [駐車場]30台 2階(196.00㎡) 一般書架室、子ども室、事務室他	149
	昭和55年 11月16日	〒261-0004 美浜区高洲3-12-1 (高洲コミュニティセンターに併設) 電話043-277-3003 FAX043-278-4303	鉄筋コンクリート 平屋建 [専用面積]878.91㎡ [閲覧席]36席(うち児童用12席) [駐車場]105台 1階(878.91㎡) 一般書架室、子ども室、事務室他	296
	平成14年 4月1日	〒261-0013 美浜区打瀬2-13 (幕張ベイタウン・コア2階) 電話043-272-4646 FAX043-272-4648	鉄筋コンクリート一部鉄骨 2階建 [専用面積]717.70㎡ [閲覧席]61席(うち児童用20席) [駐車場]5台 2階(717.70㎡) 一般書架室、子ども室、事務室他	277

## (3) 移動図書館ステーション (全 26 拠点)

	ステーション名	所在地	目標名	巡回日	時間
1	奈木台団地	緑区高田町 1070-1	奈木台団地内 菅田駐車場	第 1・3 (火)	10:20～11:00
2	仁戸名	中央区仁戸名町 712-2	市営仁戸名団地駐車場内	第 1・3 (火)	14:20～15:10
3	椎名	緑区茂呂町 582	椎名小学校内	第 1・3 (水)	10:00～10:30
4	松ヶ丘	中央区松ヶ丘町 257	松ヶ丘公民館	第 1・3 (水)	10:50～11:30
5	稲毛台	稲毛区稲毛台町 8	稲毛台第 3 公園内	第 1・3 (木)	10:00～11:00
6	稲毛団地	美浜区稲毛海岸 1-2	稲毛海岸立体駐車場脇公園内	第 1・3 (木)	14:30～15:10
7	幸町	美浜区幸町 1-7	幸町ガーデンタウン管理センター前	第 1・3 (金)	9:40～10:30
8	稲毛海岸 3	美浜区稲毛海岸 3-3	稲毛海岸 3 丁目団地管理事務所前	第 1・3 (金)	10:50～11:30
9	柏台	稲毛区柏台 1-21	稲毛ファミリーハイツ内計画道路	第 1・3 (金)	13:30～14:30
10	西小中台	花見川区西小中台 1396	西小中台団地管理事務所脇	第 1・3 (土)	9:40～10:20
11	作新台	花見川区作新台 5-1	作新台交番脇	第 1・3 (土)	10:40～11:20
12	青葉ひよどり	中央区青葉町 1243	千葉寺ひよどり公園内	第 2・4 (火)	9:30～10:20
13	青葉ほおじろ	中央区青葉町 1268-1	千葉寺ほおじろ公園内	第 2・4 (火)	10:30～11:30
14	朝日ヶ丘	花見川区朝日ヶ丘 4-4	朝日ヶ丘公園前駐車場	第 2・4 (火)	13:30～14:00
15	小中台	稲毛区小中台町 581	雇用促進宿舍敷地内	第 2・4 (火)	14:20～15:00
16	幕張台	花見川区幕張本郷 7-23	幕張台公園内	第 2・4 (水)	10:00～11:10
17	黒砂	稲毛区黒砂 2-4-18	黒砂公民館	第 2・4 (水)	13:30～14:10
18	登戸	中央区汐見ヶ丘町 4-8	三和自治会館駐車場内	第 2・4 (水)	14:20～15:00
19	花園	花見川区花園 2-11-11	花園公園内	第 2・4 (木)	10:00～11:10
20	犢橋	花見川区犢橋町 178-8	犢橋市民センター	第 2・4 (木)	13:40～14:10
21	長沼原	稲毛区長沼原町 74	長沼原町公園内	第 2・4 (木)	14:30～15:10
22	問屋町	中央区問屋町 1-50	千葉ポートスクエア 2 F	第 2・4 (金)	10:00～11:00
23	あやめ台	稲毛区あやめ台 1-13	あやめ台団地管理事務所前	第 2・4 (金)	13:30～14:30
24	若松台	若葉区若松台 3-14	若松台西公園内	第 2・4 (土)	10:00～10:40
25	若松第二	若葉区若松台 2-20	若台第二公園内	第 2・4 (土)	10:50～11:20
26	多部田	若葉区多部田町 752-10	いずみ台ローズタウン自治会館前	第 2・4 (土)	13:40～14:30

稼働日数：226 日

## (4) 公民館図書室 (全 21 拠点)

	公民館名	住所	電話番号	開館日数 (日)
1	生浜	〒260-0813 中央区生実町 67-1	043-268-3500	343
2	幕張	〒262-0032 花見川区幕張町 4-602	043-275-7888	343
3	検見川	〒262-0023 花見川区検見川町 3-322-25	043-273-7899	343
4	さつきが丘	〒262-0014 花見川区さつきが丘 1-32-4	043-250-7968	343
5	長作	〒262-0044 花見川区長作町 1722-1	043-257-5115	343
6	朝日ヶ丘	〒262-0019 花見川区朝日ヶ丘 1-1-30	043-272-4962	343
7	千草台	〒263-0016 稲毛区天台 3-16-5	043-255-3052	343
8	草野	〒263-0051 稲毛区園生町 384-93	043-287-3790	343
9	山王	〒263-0004 稲毛区六方町 55-29	043-421-1123	343
10	都賀	〒263-0015 稲毛区作草部 2-8-53	043-251-7673	343
11	緑が丘	〒263-0054 稲毛区宮野木町 1807-3	043-259-2871	343
12	更科	〒265-0073 若葉区更科町 2254-1	043-239-0508	343
13	大宮	〒264-0016 若葉区大宮町 3221-2	043-265-2889	343
14	みつわ台	〒264-0032 若葉区みつわ台 3-12-17	043-254-8839	343
15	若松	〒264-0021 若葉区若松町 2117-2	043-231-7992	343
16	桜木	〒264-0028 若葉区桜木 3-17-29	043-234-3000	343
17	誉田	〒266-0005 緑区誉田町 1-789-49	043-291-6682	343
18	越智	〒267-0055 緑区越智町 822-7	043-294-6972	343
19	幕張西	〒261-0026 美浜区幕張西 2-6-2	043-272-2734	343
20	磯辺	〒261-0012 美浜区磯辺 1-48-1	043-278-0034	343
21	幸町	〒261-0001 美浜区幸町 2-12-14	043-247-3777	343

## 5 予算・決算

### (1) 歳出予算の推移

		(千円)			
目(節)	主な内容	平成30年度	令和元年度	令和2年度	対令和元年度増(△減)
<b>社会教育総務費</b>				424,378	424,378
1 報酬	会計年度任用職員報酬			306,086	306,086
3 期末手当	会計年度任用職員期末手当手当			41,408	41,408
4 共済費	会計年度任用職員保険料			56,864	56,864
9 旅費	会計年度任用職員交通費			20,020	20,020
<b>図書館費</b>		744,374	760,422	573,844	△ 186,578
1 報酬	非常勤嘱託職員、図書館協議会・外部評価委員報酬	125,641	126,069	364	△ 125,705
4 共済費	非常勤・非常勤嘱託職員保険料	22,473	49,717		△ 49,717
7 賃金	非常勤職員賃金	181,439	187,013		△ 187,013
8 報償費	研修会講師・音訳協力者謝礼等	482	476	1,499	1,023
9 旅費	一般旅費(在勤地内・外)	720	741	630	△ 111
11 需用費		139,834	127,251	133,284	6,033
01 消耗品費	図書資料購入費、企画展示、事務用品	102,691	98,887	95,567	△ 3,320
02 燃料費	燃料代等	503	529	550	21
03 食糧費	図書館協議会・外部評価部会賄費	4	4	5	1
04 印刷製本費	利用案内、図書館だより、資料製本、雑誌シール等	2,937	2,860	2,963	103
05 光熱水費	電気料、ガス料、水道料	17,983	17,579	17,779	200
06 修繕費	自動出納書庫、施設修繕等	15,716	7,392	16,420	9,028
12 役務費		8,615	9,677	13,131	3,454
01 通信運搬費	電話料、郵券、インターネット回線等	8,585	9,647	13,100	3,453
04 手数料	公用車廃車時リサイクル料、クリーニング代	30	30	31	1
13 委託料	図書館システム構築運用保守、みずほハスの花図書館窓口業務委託、ブックメールカー運行等	251,787	246,235	238,935	△ 7,300
14 使用料及び賃借料	会場使用料・印刷機賃借料備品類賃借等	8,151	8,134	8,320	186
15 工事請負費	図書館改修工事等	0	0	0	0
16 公有財産購入費	社会教育施設の買い戻し	0	0	26,352	26,352
18 備品購入費	2万円以上の図書資料購入費	2,920	2,725	3,069	344
19 負担金、補助及び交付金	日本図書館協議会負担金、各協議会会費等	1,763	1,763	1,763	0
23 償還金、利子及び割引料	都市整備公社利息(地区館償還利子)	501	504	42	△ 462
27 公課費	公用車・移動図書館車両の重量税	48	117	40	△ 77

※各年度における当初予算額を記載

※令和2年度より会計年度任用職員制度施行のため、図書館費から社会教育総務費に支出費目の変更

## (2) 資料費予算額の推移

(千円)

館名	平成 30年度	令和 元年度	令和2年度					対令和元年度 増(△減)
			合計	図書	視聴覚	逐次刊行物	その他	
合計	106,874	106,434	101,391	—	—	—	—	△ 5,043
図書館計	95,789	92,214	88,621	62,129	1,459	24,123	910	△ 3,593
中央図書館	52,550	50,369	48,664	36,226	1,284	10,389	765	△ 1,705
中央図書館	50,550	48,469	46,764	34,626	1,284	10,089	765	△ 1,705
中央図書館内	47,608	45,365	43,744	31,606	1,284	10,089	765	△ 1,621
移動図書館	1,296	1,296	1,240	1,240	0	0	0	△ 56
団体貸出	1,646	1,808	1,780	1,780	0	0	0	△ 28
みずほハスの花 図書館	2,000	1,900	1,900	1,600	0	300	0	0
みやこ図書館	6,051	5,884	5,580	3,629	22	1,878	51	△ 304
みやこ図書館	4,370	4,237	4,013	2,665	22	1,281	45	△ 224
白旗分館	1,681	1,647	1,567	964	0	597	6	△ 80
花見川図書館	6,201	5,871	5,838	3,758	30	2,050	0	△ 33
花見川図書館	4,439	4,171	4,146	2,818	30	1,298	0	△ 25
花見川団地分館	1,762	1,700	1,692	940	0	752	0	△ 8
稲毛図書館	4,571	4,384	4,337	2,961	13	1,363	0	△ 47
若葉図書館	8,368	8,420	7,907	4,784	28	3,085	10	△ 513
若葉図書館	3,778	3,785	3,568	2,044	28	1,496	0	△ 217
西都賀分館	2,364	2,405	2,257	1,370	0	887	0	△ 148
泉分館	2,226	2,230	2,082	1,370	0	702	10	△ 148
緑図書館	8,792	8,456	7,882	5,032	12	2,838	0	△ 574
緑図書館	5,649	5,441	5,040	3,278	12	1,750	0	△ 401
あすみが丘分館	2,827	2,710	2,572	1,581	0	991	0	△ 138
土気図書室	316	305	270	173	0	97	0	△ 35
美浜小計	9,256	8,830	8,413	5,739	70	2,520	84	△ 417
美浜図書館	5,699	5,406	5,008	3,634	70	1,240	64	△ 398
打瀬分館	3,557	3,424	3,405	2,105	0	1,280	20	△ 19
公民館図書室計	11,085	14,220	12,770	—	—	—	—	△ 1,450

## (3) 資料費決算額の推移 (※)

館名	平成 30年度	令和元年度(※)				
		合計	図書	視聴覚	逐次刊行物	その他
合計	96,503	96,285	-	-	-	-
図書館計	83,763	82,012	53,141	1,174	24,340	3,357
中央図書館	47,453	45,808	30,918	1,011	11,241	2,638
中央図書館	45,626	44,076	29,692	1,011	10,735	2,638
中央図書館内	42,982	41,301	26,965	1,011	10,687	2,638
移動図書館	1,163	1,160	1,112	0	48	0
団体貸出	1,481	1,615	1,615	0	0	0
みずほハスの花 図書館	1,827	1,732	1,226	0	506	0
みやこ図書館	5,403	5,034	3,168	11	1,810	45
みやこ図書館	3,746	3,503	2,233	11	1,214	45
白旗分館	1,657	1,531	935	0	596	0
花見川図書館	5,559	5,444	3,395	45	1,861	143
花見川図書館	3,821	3,724	2,381	45	1,170	128
花見川団地分館	1,738	1,720	1,014	0	691	15
稲毛図書館	3,842	3,586	2,036	26	1,476	48
若葉図書館	7,400	7,163	3,985	19	2,850	309
若葉図書館	3,217	3,216	1,607	19	1,393	197
西都賀分館	2,045	1,950	1,070	0	852	28
泉分館	2,138	1,997	1,308	0	605	84
緑図書館	6,008	7,349	4,692	13	2,599	45
緑図書館	4,822	4,716	3,081	13	1,577	45
あすみが丘分館	873	2,320	1,410	0	910	0
土気図書室	313	313	201	0	112	0
美浜図書館	8,098	7,628	4,947	49	2,503	129
美浜図書館	4,997	4,697	3,281	49	1,238	129
打瀬分館	3,101	2,931	1,666	0	1,265	0
公民館図書室計	12,740	14,273	-	-	-	-

※資料作成時点における概算額

## 6 所蔵資料統計

(1) 所蔵資料数の推移 (図書資料+視聴覚資料)

(点)

館名	平成 27年度	平成 28年度	平成 29年度	平成 30年度	令和元年度				対平成30年度 増(△減)
					合計	図書	視聴覚	紙芝居	
合計	2,799,731	2,810,962	2,805,535	2,773,415	2,751,505	2,712,328	32,241	6,936	△ 21,910
図書館計	2,280,156	2,295,035	2,294,849	2,286,326	2,291,905	2,252,728	32,241	6,936	5,579
中央図書館	1,069,854	1,108,637	1,125,681	1,136,998	1,144,773	1,129,106	14,513	1,154	7,775
中央図書館	1,069,854	1,088,582	1,103,996	1,113,931	1,120,554	1,104,887	14,513	1,154	6,623
中央図書館内	983,511	1,005,778	1,022,033	1,032,000	1,037,395	1,021,793	14,513	1,089	5,395
移動図書館	24,512	23,250	23,097	23,406	24,099	24,099	0	0	693
団体貸出	61,831	59,554	58,866	58,525	59,060	58,995	0	65	535
みずほハスの花図書館	-	20,055	21,685	23,067	24,219	24,219	0	0	1,152
みやこ図書館	204,673	191,731	191,453	187,157	188,501	184,336	2,873	1,292	1,344
みやこ図書館	133,635	121,680	120,838	115,897	116,971	113,299	2,872	800	1,074
白旗分館	71,038	70,051	70,615	71,260	71,530	71,037	1	492	270
花見川図書館	203,356	195,722	183,405	173,445	171,675	168,515	2,391	769	△ 1,770
花見川図書館	142,156	135,398	122,804	112,620	111,277	108,279	2,390	608	△ 1,343
花見川団地分館	61,200	60,324	60,601	60,825	60,398	60,236	1	161	△ 427
稲毛図書館	153,780	153,477	152,725	152,886	152,879	149,313	3,250	316	△ 7
若葉図書館	230,311	227,418	226,292	225,472	224,332	221,040	2,358	934	△ 1,140
若葉図書館	116,277	115,403	116,372	115,700	114,121	111,382	2,352	387	△ 1,579
西都賀分館	72,156	69,972	67,358	67,271	67,147	66,979	1	167	△ 124
泉分館	41,878	42,043	42,562	42,501	43,064	42,679	5	380	563
緑図書館	235,357	235,055	235,834	232,777	232,979	228,618	3,017	1,344	202
緑図書館	136,813	136,573	137,622	135,202	136,775	133,172	3,015	588	1,573
あすみが丘分館	69,611	69,420	69,031	68,045	66,510	65,926	2	582	△ 1,535
土気図書室	28,933	29,062	29,181	29,530	29,694	29,520	0	174	164
美浜図書館	182,825	182,995	179,459	177,591	176,766	171,800	3,839	1,127	△ 825
美浜図書館	114,734	114,682	114,722	115,671	116,109	111,601	3,838	670	438
打瀬分館	68,091	68,313	64,737	61,920	60,657	60,199	1	457	△ 1,263
公民館図書室計	519,575	515,927	510,686	487,089	459,600	459,600	0	0	△ 27,489
人口1000人当たり 図書資料数	2,877	2,886	2,876	2,835	2,805	-	-	-	△ 30



## (2) 図書資料

## ア 図書資料数の推移

(冊)

館名	平成 27年度	平成 28年度	平成 29年度	平成 30年度	令和元年度			対平成30年度 増(△減)
					合計	一般書	児童書	
合計	2,759,267	2,771,635	2,766,064	2,734,280	2,712,328	2,037,349	674,979	△ 21,952
図書館計	2,239,692	2,255,708	2,255,378	2,247,191	2,252,728	1,749,697	503,031	5,537
中央図書館	1,053,015	1,092,562	1,109,618	1,121,256	1,129,106	907,776	221,330	7,850
中央図書館	1,053,015	1,072,507	1,087,933	1,098,189	1,104,887	889,995	214,892	6,698
中央図書館内	966,672	989,703	1,005,970	1,016,258	1,021,793	867,212	154,581	5,535
移動図書館	24,512	23,250	23,097	23,406	24,099	14,672	9,427	693
団体貸出	61,831	59,554	58,866	58,525	58,995	8,111	50,884	470
みずほハスの花図書館	-	20,055	21,685	23,067	24,219	17,781	6,438	1,152
みやこ図書館	200,455	187,593	187,300	183,006	184,336	136,820	47,516	1,330
みやこ図書館	129,912	118,035	117,181	112,242	113,299	84,254	29,045	1,057
白旗分館	70,543	69,558	70,119	70,764	71,037	52,566	18,471	273
花見川図書館	200,215	192,589	180,270	170,304	168,515	128,914	39,601	△ 1,789
花見川図書館	139,174	132,427	119,831	109,641	108,279	85,158	23,121	△ 1,362
花見川団地分館	61,041	60,162	60,439	60,663	60,236	43,756	16,480	△ 427
稲毛図書館	150,342	150,035	149,208	149,328	149,313	115,838	33,475	△ 15
若葉図書館	227,008	224,118	222,995	222,180	221,040	168,723	52,317	△ 1,140
若葉図書館	113,528	112,657	113,629	112,962	111,382	88,470	22,912	△ 1,580
西都賀分館	71,987	69,803	67,189	67,102	66,979	47,547	19,432	△ 123
泉分館	41,493	41,658	42,177	42,116	42,679	32,706	9,973	563
緑図書館	230,866	230,750	231,479	228,486	228,618	161,762	66,856	132
緑図書館	133,111	133,025	134,025	131,669	133,172	98,523	34,649	1,503
あすみが丘分館	69,025	68,837	68,447	67,461	65,926	46,299	19,627	△ 1,535
土気図書室	28,730	28,888	29,007	29,356	29,520	16,940	12,580	164
美浜図書館	177,791	178,061	174,508	172,631	171,800	129,864	41,936	△ 831
美浜図書館	110,163	110,212	110,235	111,173	111,601	86,475	25,126	428
打瀬分館	67,628	67,849	64,273	61,458	60,199	43,389	16,810	△ 1,259
公民館図書室計	519,575	515,927	510,686	487,089	459,600	287,652	171,948	△ 27,489
人口1000人当たり 図書資料数	2,835	2,846	2,835	2,795	2,765	-	-	△ 30

※合計は、分類別図書資料数（一般書＋児童書＋郷土資料＋その他）と同じ。

イ 分類別図書資料数（一般書）

館名	総数	一 般 書					
		総記 〔000〕	哲学 〔100〕	歴史 〔200〕	社会科学 〔300〕	自然科学 〔400〕	技術 〔500〕
合計	1,901,237	62,867	73,546	164,705	268,102	128,891	168,658
図書館計	1,619,899	59,827	66,683	145,421	247,720	112,902	139,362
中央図書館	845,532	33,049	41,630	74,963	160,431	60,775	78,497
中央図書館	828,152	32,712	40,664	73,776	158,102	59,063	76,180
中央図書館内	805,379	32,484	40,205	73,062	156,776	58,086	72,742
移動図書館	14,662	139	334	453	826	793	3,255
団体貸出	8,111	89	125	261	500	184	183
みずほハスの花図書館	17,380	337	966	1,187	2,329	1,712	2,317
みやこ図書館	122,833	4,519	3,978	11,141	13,946	8,221	9,506
みやこ図書館	73,415	3,294	2,137	6,678	8,453	4,445	5,307
白旗分館	49,418	1,225	1,841	4,463	5,493	3,776	4,199
花見川図書館	117,618	4,071	3,661	10,522	11,585	8,244	8,797
花見川図書館	76,098	3,330	2,558	7,143	7,793	5,025	5,367
花見川団地分館	41,520	741	1,103	3,379	3,792	3,219	3,430
稲毛図書館	102,734	5,279	3,746	9,753	14,699	6,020	5,684
若葉図書館	154,978	4,784	4,657	12,986	14,414	9,145	12,546
若葉図書館	79,351	3,561	2,692	7,227	7,999	4,604	5,354
西都賀分館	44,815	699	1,215	3,625	4,184	2,785	3,823
泉分館	30,812	524	750	2,134	2,231	1,756	3,369
緑図書館	154,364	4,790	4,857	13,254	17,907	11,782	14,252
緑図書館	94,136	3,428	3,211	8,548	11,810	8,002	8,275
あすみが丘分館	43,896	1,204	1,341	3,720	5,048	2,973	4,164
土気図書室	16,332	158	305	986	1,049	807	1,813
美浜図書館	121,840	3,335	4,154	12,802	14,738	8,715	10,080
美浜図書館	80,479	2,483	2,786	8,380	9,769	5,104	5,729
打瀬分館	41,361	852	1,368	4,422	4,969	3,611	4,351
公民館図書室計	281,338	3,040	6,863	19,284	20,382	15,989	29,296

(冊)

一 般 書				
産業 〔600〕	芸術 〔700〕	語学 〔800〕	文学 〔900〕	その他
64,060	175,567	34,660	760,180	1
55,893	149,859	30,878	611,353	1
32,777	77,533	15,603	270,273	1
32,114	76,111	15,206	264,223	1
31,623	75,290	15,119	249,992	0
443	563	65	7,791	0
48	258	22	6,440	1
663	1,422	397	6,050	0
3,608	11,780	2,434	53,700	0
1,973	6,739	1,514	32,875	0
1,635	5,041	920	20,825	0
3,417	11,729	2,219	53,373	0
2,243	8,106	1,494	33,039	0
1,174	3,623	725	20,334	0
2,463	8,092	2,019	44,979	0
4,336	14,131	3,113	74,866	0
2,223	7,918	1,758	36,015	0
1,223	3,436	826	22,999	0
890	2,777	529	15,852	0
5,238	14,360	2,864	65,060	0
3,245	8,976	1,967	36,674	0
1,494	4,076	717	19,159	0
499	1,308	180	9,227	0
4,054	12,234	2,626	49,102	0
2,623	7,617	1,704	34,284	0
1,431	4,617	922	14,818	0
8,167	25,708	3,782	148,827	0

うち参考	うち洋書	うち 大活字本
87,102	17,320	11,973
84,384	17,320	11,973
41,405	15,473	3,570
41,254	15,473	3,569
41,249	15,473	3,447
5	0	89
0	0	33
151	0	1
8,405	1,078	1,939
6,724	1,078	1,425
1,681	0	514
5,933	0	1,340
5,128	0	1,255
805	0	85
7,641	734	1,444
7,217	0	1,860
5,349	0	1,034
862	0	230
1,006	0	596
7,689	0	980
5,316	0	980
2,171	0	0
202	0	0
6,094	35	840
4,487	27	840
1,607	8	0
2,718	0	0

ウ 分類別図書資料数（児童書）

館名	総数	児 童 書					
		総記 〔000〕	哲学 〔100〕	歴史 〔200〕	社会科学 〔300〕	自然科学 〔400〕	技術 〔500〕
<b>合計</b>	674,900	10,798	5,428	34,714	32,923	80,630	22,520
<b>図書館計</b>	502,952	9,020	4,346	26,300	27,812	60,685	17,457
<b>中央図書館</b>	221,255	4,140	2,076	10,926	12,873	23,196	7,137
中央図書館	214,817	4,079	2,029	10,688	12,614	22,464	6,872
中央図書館内	154,506	3,808	1,734	8,417	8,846	16,083	5,321
移動図書館	9,427	82	44	237	148	638	308
団体貸出	50,884	189	251	2,034	3,620	5,743	1,243
みずほハスの花図書館	6,438	61	47	238	259	732	265
<b>みやこ図書館</b>	47,516	764	406	2,627	2,545	6,350	1,600
みやこ図書館	29,045	498	247	1,683	1,669	3,755	898
白旗分館	18,471	266	159	944	876	2,595	702
<b>花見川図書館</b>	39,601	814	332	2,383	2,057	5,607	1,564
花見川図書館	23,121	515	196	1,432	1,222	3,333	899
花見川団地分館	16,480	299	136	951	835	2,274	665
<b>稲毛図書館</b>	33,471	425	217	1,768	1,816	4,156	1,136
<b>若葉図書館</b>	52,317	970	451	2,909	2,851	7,118	2,065
若葉図書館	22,912	492	186	1,372	1,339	2,955	853
西都賀分館	19,432	314	210	1,091	955	2,831	842
泉分館	9,973	164	55	446	557	1,332	370
<b>緑図書館</b>	66,856	1,094	601	3,500	3,618	9,211	2,526
緑図書館	34,649	552	278	1,708	2,066	4,708	1,262
あすみが丘分館	19,627	357	193	1,145	1,021	2,682	759
土気図書室	12,580	185	130	647	531	1,821	505
<b>美浜図書館</b>	41,936	813	263	2,187	2,052	5,047	1,429
美浜図書館	25,126	573	168	1,384	1,214	3,074	796
打瀬分館	16,810	240	95	803	838	1,973	633
<b>公民館図書室計</b>	171,948	1,778	1,082	8,414	5,111	19,945	5,063

(冊)

児 童 書				
産業 〔600〕	芸術 〔700〕	語学 〔800〕	文学 〔900〕	その他
14,083	36,996	9,129	427,557	122
10,799	26,679	7,118	312,614	122
4,526	11,411	2,572	142,282	116
4,377	11,135	2,510	137,933	116
3,372	9,262	1,800	95,853	10
133	295	62	7,480	0
872	1,578	648	34,600	106
149	276	62	4,349	0
933	2,435	880	28,974	2
565	1,374	628	17,726	2
368	1,061	252	11,248	0
832	2,090	502	23,420	0
425	1,115	310	13,674	0
407	975	192	9,746	0
591	1,996	516	20,846	4
1,072	2,953	885	31,043	0
386	1,221	460	13,648	0
370	1,194	262	11,363	0
316	538	163	6,032	0
1,903	3,748	1,071	39,584	0
1,146	2,024	622	20,283	0
402	1,071	303	11,694	0
355	653	146	7,607	0
942	2,046	692	26,465	0
450	1,269	471	15,727	0
492	777	221	10,738	0
3,284	10,317	2,011	114,943	0

うちYA	うち絵本	うち郷土	うち洋書
32,711	198,761	5,403	4,776
32,465	148,427	5,249	4,768
24,676	67,704	1,102	3,724
23,835	65,214	1,102	3,724
23,339	39,623	871	3,724
0	4,261	0	0
496	21,330	231	0
841	2,490	0	0
475	13,877	827	364
475	8,895	671	364
0	4,982	156	0
452	10,712	562	68
452	6,287	542	68
0	4,425	20	0
1,376	9,706	633	122
2,749	15,069	967	71
2,418	6,192	672	71
331	5,081	224	0
0	3,796	71	0
1,664	19,133	457	172
1,664	10,540	309	79
0	5,857	145	93
0	2,736	3	0
1,073	12,226	701	247
1,073	6,536	601	83
0	5,690	100	164
246	50,334	154	8

エ 分類別図書資料数（郷土資料）

館名	総数	郷 土 資 料					
		総記 〔 0 0 0 〕	哲学 〔 1 0 0 〕	歴史 〔 2 0 0 〕	社会科学 〔 3 0 0 〕	自然科学 〔 4 0 0 〕	技術 〔 5 0 0 〕
<b>合計</b>	133,555	10,082	988	32,975	48,429	6,096	12,081
<b>図書館計</b>	127,242	9,813	939	30,358	47,040	5,751	11,753
<b>中央図書館</b>	59,688	5,018	408	14,544	23,145	2,398	5,194
中央図書館	59,287	5,003	407	14,469	22,958	2,369	5,144
中央図書館内	59,277	5,000	407	14,463	22,957	2,369	5,144
移動図書館	10	3	0	6	1	0	0
団体貸出	0	0	0	0	0	0	0
みずほハスの花図書館	401	15	1	75	187	29	50
<b>みやこ図書館</b>	13,987	828	97	2,747	5,771	713	1,456
みやこ図書館	10,839	677	55	1,976	4,639	549	1,082
白旗分館	3,148	151	42	771	1,132	164	374
<b>花見川図書館</b>	11,296	910	96	2,960	3,321	549	1,062
花見川図書館	9,060	770	77	2,363	2,586	421	846
花見川団地分館	2,236	140	19	597	735	128	216
<b>稲毛図書館</b>	13,104	1,193	88	3,094	4,472	546	1,199
<b>若葉図書館</b>	13,745	931	98	3,261	4,980	673	1,312
若葉図書館	9,119	685	75	2,277	3,109	399	734
西都賀分館	2,732	170	14	543	1,119	156	340
泉分館	1,894	76	9	441	752	118	238
<b>緑図書館</b>	7,398	416	67	2,044	2,327	404	689
緑図書館	4,387	235	36	1,212	1,437	238	413
あすみが丘分館	2,403	133	27	587	770	126	248
土気図書室	608	48	4	245	120	40	28
<b>美浜図書館</b>	8,024	517	85	1,708	3,024	468	841
美浜図書館	5,996	376	75	1,320	2,239	352	564
打瀬分館	2,028	141	10	388	785	116	277
<b>公民館図書室計</b>	6,313	269	49	2,617	1,389	345	328

(冊)

郷土資料				
産業 〔600〕	芸術 〔700〕	語学 〔800〕	文学 〔900〕	その他
7,989	7,542	1,130	6,243	0
7,708	7,098	1,098	5,684	0
3,438	3,042	605	1,896	0
3,414	3,030	601	1,892	0
3,414	3,030	601	1,892	0
0	0	0	0	0
0	0	0	0	0
24	12	4	4	0
868	730	91	686	0
720	565	74	502	0
148	165	17	184	0
697	773	207	721	0
543	651	191	612	0
154	122	16	109	0
858	741	63	850	0
801	862	57	770	0
524	666	45	605	0
172	112	7	99	0
105	84	5	66	0
481	466	36	468	0
296	287	19	214	0
161	148	15	188	0
24	31	2	66	0
565	484	39	293	0
425	387	32	226	0
140	97	7	67	0
281	444	32	559	0

## オ その他図書資料数

(点)

館名	その他図書		
	点 一	字 般	点 児 童
合計	744	79	1813
図書館計	744	79	1812
中央図書館	744	75	1812
中央図書館	744	75	1812
中央図書館内 移動図書館	744	75	1812
団体貸出	0	0	0
みずほハスの花 図書館	0	0	0
みやこ図書館	0	0	0
みやこ 図書館	0	0	0
白旗 分館	0	0	0
花見川図書館	0	0	0
花見川 図書館	0	0	0
花見川 団地分館	0	0	0
稲毛図書館	0	4	0
若葉図書館	0	0	0
若葉 図書館	0	0	0
西都賀 分館	0	0	0
泉分館	0	0	0
緑図書館	0	0	0
緑図書館	0	0	0
あす みが丘分館	0	0	0
土気 図書室	0	0	0
美浜図書館	0	0	0
美浜 図書館	0	0	0
打 分館	0	0	0
公民館 図書室計	0	0	1

カ 場所区分別図書資料数

館名	合計				一般書				児童書			
	計	開架	閉架	自動 出納	計	開架	閉架	自動 出納	計	開架	閉架	自動 出納
<b>合計</b>	2,252,728	1,251,518	344,802	656,408	1,619,899	913,339	146,649	559,911	502,952	283,179	130,617	89,156
<b>中央図書館</b>	1,129,106	352,451	120,252	656,403	845,532	269,761	15,865	559,906	221,255	64,689	67,410	89,156
中央図書館	1,104,887	328,824	119,660	656,403	828,152	252,802	15,444	559,906	214,817	58,419	67,242	89,156
中央 図書館内 移動書 館	1,021,793	315,005	50,386	656,402	805,379	244,690	784	559,905	154,506	52,712	12,638	89,156
団体 貸出	24,099	13,768	10,331	0	14,662	8,087	6,575	0	9,427	5,681	3,746	0
貸出	58,995	51	58,943	1	8,111	25	8,085	1	50,884	26	50,858	0
みずほハスの花 図書館	24,219	23,627	592	0	17,380	16,959	421	0	6,438	6,270	168	0
<b>みやこ図書館</b>	184,336	135,268	49,068	0	122,833	95,925	26,908	0	47,516	34,224	13,292	0
みやこ 図書館	113,299	68,017	45,282	0	73,415	48,039	25,376	0	29,045	17,402	11,643	0
白旗 分館	71,037	67,251	3,786	0	49,418	47,886	1,532	0	18,471	16,822	1,649	0
<b>花見川図書館</b>	168,515	139,684	28,831	0	117,618	104,507	13,111	0	39,601	29,963	9,638	0
花見川 図書館	108,279	92,427	15,852	0	76,098	69,708	6,390	0	23,121	18,695	4,426	0
花見川 団地分館	60,236	47,257	12,979	0	41,520	34,799	6,721	0	16,480	11,268	5,212	0
<b>稲毛図書館</b>	149,313	91,592	57,721	0	102,734	62,216	40,518	0	33,471	22,625	10,846	0
<b>若葉図書館</b>	221,040	181,341	39,699	0	154,978	132,062	22,916	0	52,317	40,794	11,523	0
若葉 図書館	111,382	93,783	17,599	0	79,351	70,124	9,227	0	22,912	17,874	5,038	0
西都 賀分館	66,979	55,330	11,649	0	44,815	39,002	5,813	0	19,432	14,882	4,550	0
泉分館	42,679	32,228	10,451	0	30,812	22,936	7,876	0	9,973	8,038	1,935	0
<b>緑図書館</b>	228,618	189,644	38,974	0	154,364	130,603	23,761	0	66,856	53,586	13,270	0
緑図書館	133,172	101,063	32,109	0	94,136	72,757	21,379	0	34,649	25,596	9,053	0
あすみ が丘分館	65,926	59,533	6,393	0	43,896	41,815	2,081	0	19,627	15,531	4,096	0
土気 図書室	29,520	29,048	472	0	16,332	16,031	301	0	12,580	12,459	121	0
<b>美浜図書館</b>	171,800	161,538	10,257	5	121,840	118,265	3,570	5	41,936	37,298	4,638	0
美浜 図書館	111,601	105,392	6,209	0	80,479	78,691	1,788	0	25,126	21,859	3,267	0
打瀬 分館	60,199	56,146	4,048	5	41,361	39,574	1,782	5	16,810	15,439	1,371	0



(冊)

郷土				その他			
計	開架	閉架	自動 出納	計	開架	閉架	自動 出納
127,242	52,495	67,493	7,254	2,635	2,505	43	87
59,688	15,497	36,937	7,254	2,631	2,504	40	87
59,287	15,099	36,934	7,254	2,631	2,504	40	87
59,277	15,099	36,924	7,254	2,631	2,504	40	87
10	0	10	0	0	0	0	0
0	0	0	0	0	0	0	0
401	398	3	0	0	0	0	0
13,987	5,119	8,868	0	0	0	0	0
10,839	2,576	8,263	0	0	0	0	0
3,148	2,543	605	0	0	0	0	0
11,296	5,214	6,082	0	0	0	0	0
9,060	4,024	5,036	0	0	0	0	0
2,236	1,190	1,046	0	0	0	0	0
13,104	6,750	6,354	0	4	1	3	0
13,745	8,485	5,260	0	0	0	0	0
9,119	5,785	3,334	0	0	0	0	0
2,732	1,446	1,286	0	0	0	0	0
1,894	1,254	640	0	0	0	0	0
7,398	5,455	1,943	0	0	0	0	0
4,387	2,710	1,677	0	0	0	0	0
2,403	2,187	216	0	0	0	0	0
608	558	50	0	0	0	0	0
8,024	5,975	2,049	0	0	0	0	0
5,996	4,842	1,154	0	0	0	0	0
2,028	1,133	895	0	0	0	0	0

キ 言語区分別書誌数

(冊)

言語	計	一般	児童
総計	22,121	17,925	4,196
中国語	2,520	2,303	217
朝鮮語	2,613	2,318	295
英語	14,013	10,709	3,304
ドイツ語	409	304	105
フランス語	643	582	61
イタリア語	105	78	27
ロシア語	141	125	16
スペイン語	482	415	67
ポルトガル語	221	215	6
アルバニア語	0	0	0
アラビア語	136	136	0
ベンガル語	49	49	0
ブルガリア語	0	0	0
ビルマ語	2	2	0
チェコ語	23	7	16
デンマーク語	8	1	7
オランダ語	20	16	4
エスペラント語	5	5	0
フィンランド語	2	0	2
アイルランド語	0	0	0
ギリシア語	2	0	2
ヘブライ語	9	7	2
ヒンディー語	50	50	0
ハンガリー語	4	1	3
アイスランド語	1	0	1
インドネシア語	106	106	0
マライ語	1	1	0
ノルウェー語	3	0	3
ペルシア語	69	63	6
ポーランド語	5	3	2
ルーマニア語	2	0	2
シンハラ語	54	50	4
スロバキア語	0	0	0
スワヒリ語	1	0	1
スウェーデン語	13	8	5
タガログ語	103	103	0
タイ語	140	122	18
トルコ語	46	44	2
ウルドゥー語	0	0	0
ベトナム語	98	92	6
その他	22	10	12

※日本語を除く。

## (3) 視聴覚資料数の推移

(点)

館名	平成 27年度	平成 28年度	平成 29年度	平成 30年度	令和元年度						対平成30年度 増(△減)
					合計	CD	カセット テープ	ビデオ	DVD	マイクロ フィルム	
<b>合計</b>	33,604	32,479	32,613	32,264	32,241	24,196	1,780	1,962	3,075	1,228	△ 23
<b>中央図書館</b>	15,755	14,983	14,982	14,661	14,513	8,508	196	1,667	2,914	1,228	△ 148
中央図書館	15,755	14,983	14,982	14,661	14,513	8,508	196	1,667	2,914	1,228	△ 148
みずほハスの花 図書館	-	0	0	0	0	0	0	0	0	0	0
<b>みやこ図書館</b>	2,924	2,845	2,858	2,856	2,873	2,016	728	49	80	0	17
みやこ図書館	2,923	2,844	2,857	2,855	2,872	2,016	728	49	79	0	17
白旗分館	1	1	1	1	1	0	0	0	1	0	0
<b>花見川図書館</b>	2,375	2,364	2,366	2,372	2,391	2,297	3	66	25	0	19
花見川図書館	2,374	2,363	2,365	2,371	2,390	2,297	3	66	24	0	19
花見川団地分館	1	1	1	1	1	0	0	0	1	0	0
<b>稲毛図書館</b>	3,131	3,136	3,211	3,241	3,250	2,733	430	65	22	0	9
<b>若葉図書館</b>	2,377	2,374	2,369	2,362	2,358	2,026	262	54	16	0	△ 4
若葉図書館	2,371	2,368	2,363	2,356	2,352	2,026	262	52	12	0	△ 4
西都賀分館	1	1	1	1	1	0	0	0	1	0	0
泉分館	5	5	5	5	5	0	0	2	3	0	0
<b>緑図書館</b>	3,144	2,980	3,012	2,946	3,017	2,796	161	50	10	0	71
緑図書館	3,139	2,978	3,010	2,944	3,015	2,796	161	49	9	0	71
あすみが丘分館	5	2	2	2	2	0	0	1	1	0	0
土気図書室	0	0	0	0	0	0	0	0	0	0	0
<b>美浜図書館</b>	3,898	3,797	3,815	3,826	3,839	3,820	0	11	8	0	13
美浜図書館	3,897	3,796	3,814	3,825	3,838	3,820	0	11	7	0	13
打瀬分館	1	1	1	1	1	0	0	0	1	0	0
人口1000人当たり 視聴覚資料数	34.9	33.4	33.4	33.0	32.9	-	-	-	-	-	△ 0.1

※移動図書館、団体貸出、公民館図書室では視聴覚資料を所蔵していない

## 7 年間受入・除籍統計

### (1) 図書資料

#### ア 年間受入図書資料数の推移

(冊)

館名	平成27年度		平成28年度		平成29年度		平成30年度		令和元年度		対平成30年度 増(△減)
	受入数	うち寄贈	受入数	うち寄贈	受入数	うち寄贈	受入数	うち寄贈	受入数	うち寄贈	
合計	60,646	22,205	76,416	21,793	53,949	19,257	56,698	20,812	56,431	20,878	△ 267
図書館計	54,069	18,299	69,028	17,115	46,620	14,690	44,810	16,023	43,218	16,106	△ 1,592
中央図書館	25,571	7,626	43,535	7,517	21,034	4,999	20,200	5,828	18,309	4,762	△ 1,891
中央図書館	25,571	7,626	23,480	7,484	19,536	4,737	18,973	5,582	17,162	4,538	△ 1,811
中央図書館内	23,296	7,335	21,134	6,998	17,769	4,676	17,245	5,497	15,469	4,438	△ 1,776
移動図書館	1,199	236	1,078	210	934	35	936	66	888	63	△ 48
団体貸出	1,076	55	1,268	276	833	26	792	19	805	37	13
みずほハスの花図書館	-	-	20,055	33	1,498	262	1,227	246	1,147	224	△ 80
みやこ図書館	4,590	2,203	4,486	2,249	4,532	2,306	4,285	2,116	3,927	2,054	△ 358
みやこ図書館	3,214	1,586	3,323	1,780	3,049	1,597	2,956	1,506	2,787	1,563	△ 169
白旗分館	1,376	617	1,163	469	1,483	709	1,329	610	1,140	491	△ 189
花見川図書館	4,560	2,271	4,052	1,761	4,017	1,704	3,735	1,488	3,713	1,771	△ 22
花見川図書館	2,856	1,368	2,528	1,009	2,584	1,056	2,433	821	2,387	1,038	△ 46
花見川団地分館	1,704	903	1,524	752	1,433	648	1,302	667	1,326	733	24
稲毛図書館	2,897	1,221	2,618	1,185	2,883	1,307	2,869	1,520	2,650	1,405	△ 219
若葉図書館	4,999	1,656	4,355	1,428	4,844	1,766	4,277	1,635	4,249	1,719	△ 28
若葉図書館	2,336	894	1,935	780	2,124	1,022	1,924	938	2,333	1,316	409
西都賀分館	1,294	438	1,200	351	1,420	379	1,108	374	903	228	△ 205
泉分館	1,369	324	1,220	297	1,300	365	1,245	323	1,013	175	△ 232
緑図書館	4,475	1,138	3,864	934	3,680	859	3,568	1,221	4,457	1,654	889
緑図書館	2,833	639	2,277	509	2,311	459	2,575	687	2,477	668	△ 98
あすみが丘分館	1,316	305	1,362	362	1,095	287	635	317	1,739	883	1,104
土気図書室	326	194	225	63	274	113	358	217	241	103	△ 117
美浜図書館	6,977	2,184	6,118	2,041	5,630	1,749	5,876	2,215	5,913	2,741	37
美浜図書館	4,329	1,339	3,964	1,352	3,475	924	3,873	1,496	4,103	1,993	230
打瀬分館	2,648	845	2,154	689	2,155	825	2,003	719	1,810	748	△ 193
公民館図書室計	6,577	3,906	7,388	4,678	7,329	4,567	11,888	4,789	13,213	4,772	1,325

## イ 分類別年間受入図書資料数

(冊)

館名	受入 総数	購 入				寄 贈				製 作 その他
		合 計	一般書	児童書	郷土	合計	一般書	児童書	郷土	
<b>合計</b>	56,431	35,379	23,302	11,543	534	20,878	15,174	2,729	2,975	174
<b>図書館計</b>	43,218	26,938	19,090	7,331	517	16,106	11,556	1,782	2,768	174
<b>中央図書館</b>	18,309	13,428	9,646	3,577	205	4,762	3,187	542	1,033	119
中央図書館	17,162	12,505	9,088	3,226	191	4,538	3,111	504	923	119
中央図書館内	15,469	10,919	8,494	2,234	191	4,438	3,063	452	923	112
移動図書館	888	820	594	226	0	63	48	15	0	5
団体貸出	805	766	0	766	0	37	0	37	0	2
みずほハスの花図書館	1,147	923	558	351	14	224	76	38	110	0
<b>みやこ図書館</b>	3,927	1,861	1,501	338	22	2,054	1,521	251	282	12
みやこ図書館	2,787	1,218	979	219	20	1,563	1,243	117	203	6
白旗分館	1,140	643	522	119	2	491	278	134	79	6
<b>花見川図書館</b>	3,713	1,940	1,365	504	71	1,771	1,322	115	334	2
花見川図書館	2,387	1,349	930	369	50	1,038	743	80	215	0
花見川団地分館	1,326	591	435	135	21	733	579	35	119	2
<b>稲毛図書館</b>	2,650	1,234	772	436	26	1,405	981	220	204	11
<b>若葉図書館</b>	4,249	2,522	1,707	695	120	1,719	1,157	233	329	8
若葉図書館	2,333	1,009	704	281	24	1,316	909	192	215	8
西都賀分館	903	675	434	225	16	228	111	22	95	0
泉分館	1,013	838	569	189	80	175	137	19	19	0
<b>緑図書館</b>	4,457	2,789	1,833	911	45	1,654	1,108	217	329	14
緑図書館	2,477	1,800	1,231	540	29	668	361	141	166	9
あすみが丘分館	1,739	851	544	295	12	883	683	47	153	5
土気図書室	241	138	58	76	4	103	64	29	10	0
<b>美浜図書館</b>	5,913	3,164	2,266	870	28	2,741	2,280	204	257	8
美浜図書館	4,103	2,106	1,561	527	18	1,993	1,706	110	177	4
打瀬分館	1,810	1,058	705	343	10	748	574	94	80	4
<b>公民館図書室計</b>	13,213	8,441	4,212	4,212	17	4,772	3,618	947	207	0

ウ 年間受入その他図書資料数

(点)

館名	合計			紙芝居			点 字			地 図		
	合計	購入	寄贈	合計	購入	寄贈	合計	購入	寄贈	合計	購入	寄贈
合計	222	133	89	100	89	11	30	13	17	92	31	61
図書館計	221	133	88	99	89	10	30	13	17	92	31	61
中央図書館	207	129	78	86	85	1	29	13	16	92	31	61
中央図書館	207	129	78	86	85	1	29	13	16	92	31	61
中央図書館内	142	64	78	21	20	1	29	13	16	92	31	61
移動図書館	0	0	0	0	0	0	0	0	0	0	0	0
団体貸出	65	65	0	65	65	0	0	0	0	0	0	0
みずほハスの花図書館	0	0	0	0	0	0	0	0	0	0	0	0
みやこ図書館	1	0	1	1	0	1	0	0	0	0	0	0
みやこ図書館	1	0	1	1	0	1	0	0	0	0	0	0
白旗分館	0	0	0	0	0	0	0	0	0	0	0	0
花見川図書館	1	1	0	1	1	0	0	0	0	0	0	0
花見川図書館	1	1	0	1	1	0	0	0	0	0	0	0
花見川団地分館	0	0	0	0	0	0	0	0	0	0	0	0
稲毛図書館	2	1	1	1	1	0	1	0	1	0	0	0
若葉図書館	9	1	8	9	1	8	0	0	0	0	0	0
若葉図書館	9	1	8	9	1	8	0	0	0	0	0	0
西都賀分館	0	0	0	0	0	0	0	0	0	0	0	0
泉分館	0	0	0	0	0	0	0	0	0	0	0	0
緑図書館	0	0	0	0	0	0	0	0	0	0	0	0
緑図書館	0	0	0	0	0	0	0	0	0	0	0	0
あすみが丘分館	0	0	0	0	0	0	0	0	0	0	0	0
土気図書室	0	0	0	0	0	0	0	0	0	0	0	0
美浜図書館	1	1	0	1	1	0	0	0	0	0	0	0
美浜図書館	1	1	0	1	1	0	0	0	0	0	0	0
打瀬分館	0	0	0	0	0	0	0	0	0	0	0	0
公民館図書室計	1	0	1	1	0	1	0	0	0	0	0	0

工 保管替図書資料数

△減(冊)

館名	保管替				
	合計	一般書	児童書	郷土	紙芝居
合計	0	0	0	0	0
図書館計	1,910	1,235	671	4	0
中央図書館	3,984	3,816	69	99	0
中央図書館	3,977	3,816	62	99	0
中央図書館内	4,014	3,894	21	99	0
移動図書館	△ 52	△ 49	△ 3	0	0
団体貸出	15	△ 29	44	0	0
みずほハスの花図書館	7	0	7	0	0
みやこ図書館	△ 251	△ 305	53	1	0
みやこ図書館	△ 257	△ 285	27	1	0
白旗分館	6	△ 20	26	0	0
花見川図書館	△ 313	△ 242	6	△ 77	0
花見川図書館	△ 333	△ 248	14	△ 99	0
花見川団地分館	20	6	△ 8	22	0
稲毛図書館	34	△ 100	143	△ 9	0
若葉図書館	△ 143	△ 443	302	△ 2	0
若葉図書館	19	△ 291	310	0	0
西都賀分館	△ 105	△ 102	△ 1	△ 2	0
泉分館	△ 57	△ 50	△ 7	0	0
緑図書館	△ 1,307	△ 1,317	16	△ 6	0
緑図書館	△ 40	△ 51	17	△ 6	0
あすみが丘分館	△ 1,269	△ 1,265	△ 1	△ 3	0
土気図書室	2	△ 1	0	3	0
美浜図書館	△ 94	△ 174	82	△ 2	0
美浜図書館	21	△ 80	103	△ 2	0
打瀬分館	△ 115	△ 94	△ 21	0	0
公民館図書室計	△ 1,910	△ 1,235	△ 671	△ 4	0

才 年間除籍図書資料数

(冊)

館名	除 籍							
	合計	亡失除籍 (※)	破損除籍	汚損除籍	利用減除籍	雑誌除籍	部数超過	部数更正
合計	79,217	3,025	6,355	48,832	20,096	38	654	217
図書館計	40,355	2,776	4,151	26,232	6,306	34	650	206
中央図書館	14,819	808	1,440	10,666	1,841	4	58	2
中央図書館	14,815	806	1,439	10,665	1,841	4	58	2
中央図書館内	14,316	781	1,391	10,347	1,733	4	58	2
移動図書館	143	21	4	25	93	0	0	0
団体貸出	356	4	44	293	15	0	0	0
みずほハスの花図書館	4	2	1	1	0	0	0	0
みやこ図書館	2,409	336	227	1,749	93	2	2	0
みやこ図書館	1,518	209	188	1,028	89	2	2	0
白旗分館	891	127	39	721	4	0	0	0
花見川図書館	5,221	157	91	3,606	1,146	8	209	4
花見川図書館	3,429	85	70	2,753	368	1	152	0
花見川団地分館	1,792	72	21	853	778	7	57	4
稲毛図書館	2,753	414	228	1,663	408	0	38	2
若葉図書館	5,295	370	817	2,820	1,049	0	164	75
若葉図書館	3,965	284	631	1,980	836	0	161	73
西都賀分館	933	85	180	600	63	0	3	2
泉分館	397	1	6	240	150	0	0	0
緑図書館	3,061	244	275	997	1,347	0	134	64
緑図書館	970	172	164	616	15	0	3	0
あすみが丘分館	2,016	71	106	328	1,316	0	131	64
土気図書室	75	1	5	53	16	0	0	0
美浜図書館	6,797	447	1,073	4,731	422	20	45	59
美浜図書館	3,794	372	130	2,867	383	20	21	1
打瀬分館	3,003	75	943	1,864	39	0	24	58
公民館図書室計	38,862	249	2,204	22,600	13,790	4	4	11

※亡失除籍は3年間不明資料及び長期延滞資料の一括整理（平成25年度より実施）により除籍となった資料を含む

## (2) 視聴覚資料

## ア 年間受入視聴覚資料数

(点)

館名	合計			CD			カセットテープ			ビデオ			DVD			マイクロフィルム			その他		
	合計	購入	寄贈	合計	購入	寄贈	合計	購入	寄贈	合計	購入	寄贈	合計	購入	寄贈	合計	購入	寄贈	合計	購入	寄贈
合計	410	171	239	312	91	221	0	0	0	0	0	0	95	77	18	0	0	0	3	3	0
中央図書館	181	110	71	93	30	63	0	0	0	0	0	0	85	77	8	0	0	0	3	3	0
みやこ図書館	40	4	36	30	4	26	0	0	0	0	0	0	10	0	10	0	0	0	0	0	0
花見川図書館	39	19	20	39	19	20	0	0	0	0	0	0	0	0	0	0	0	0	0	0	0
稲毛図書館	20	10	10	20	10	10	0	0	0	0	0	0	0	0	0	0	0	0	0	0	0
若葉図書館	13	7	6	13	7	6	0	0	0	0	0	0	0	0	0	0	0	0	0	0	0
緑図書館	97	4	93	97	4	93	0	0	0	0	0	0	0	0	0	0	0	0	0	0	0
美浜図書館	20	17	3	20	17	3	0	0	0	0	0	0	0	0	0	0	0	0	0	0	0

※「その他」は朗読CD等

## イ 年間除籍視聴覚資料数

(点)

館名	除 籍						
	合計	CD	カセットテープ	ビデオ	DVD	マイクロフィルム	その他
合計	447	143	27	215	60	0	2
中央図書館	350	56	18	215	60	0	1
みやこ図書館	22	20	2	0	0	0	0
花見川図書館	20	20	0	0	0	0	0
稲毛図書館	5	4	1	0	0	0	0
若葉図書館	17	11	6	0	0	0	0
緑図書館	26	25	0	0	0	0	1
美浜図書館	7	7	0	0	0	0	0



## (3) 逐次刊行物受入数

(紙) または (誌)

館名	新聞 (うち外国紙)			雑誌 (うち外国誌)		
	計	購入	寄贈	計	購入	寄贈
合計	238 (12)	—	—	2,022 (21)	—	—
図書館計	217 (12)	188 (12)	29 (0)	1,868 (21)	1,376 (21)	492 (0)
中央図書館	118 (5)	89 (5)	29 (0)	773 (18)	588 (18)	185 (0)
中央図書館	118 (5)	89 (5)	29 (0)	742 (18)	561 (18)	181 (0)
中央図書館内	118 (5)	89 (5)	29 (0)	736 (18)	555 (18)	181 (0)
移動図書館	0 (0)	0 (0)	0 (0)	6 (0)	6 (0)	0 (0)
みずほハスの花図書館	0 (0)	0 (0)	0 (0)	31 (0)	27 (0)	4 (0)
みやこ図書館	16 (1)	16 (1)	0 (0)	170 (0)	113 (0)	57 (0)
みやこ図書館	10 (1)	10 (1)	0 (0)	116 (0)	78 (0)	38 (0)
白旗分館	6 (0)	6 (0)	0 (0)	54 (0)	35 (0)	19 (0)
花見川図書館	14 (1)	14 (1)	0 (0)	178 (0)	114 (0)	64 (0)
花見川図書館	9 (1)	9 (1)	0 (0)	120 (0)	69 (0)	51 (0)
花見川団地分館	5 (0)	5 (0)	0 (0)	58 (0)	45 (0)	13 (0)
稲毛図書館	9 (1)	9 (1)	0 (0)	122 (1)	76 (1)	46 (0)
若葉図書館	23 (1)	23 (1)	0 (0)	203 (0)	175 (0)	28 (0)
若葉図書館	11 (1)	11 (1)	0 (0)	107 (0)	85 (0)	22 (0)
西都賀分館	7 (0)	7 (0)	0 (0)	51 (0)	50 (0)	1 (0)
泉分館	5 (0)	5 (0)	0 (0)	45 (0)	40 (0)	5 (0)
緑図書館	17 (1)	17 (1)	0 (0)	237 (1)	168 (1)	69 (0)
緑図書館	9 (1)	9 (1)	0 (0)	163 (1)	107 (1)	56 (0)
あすみが丘分館	8 (0)	8 (0)	0 (0)	58 (0)	47 (0)	11 (0)
土気図書室	0 (0)	0 (0)	0 (0)	16 (0)	14 (0)	2 (0)
美浜図書館	20 (2)	20 (2)	0 (0)	185 (1)	142 (1)	43 (0)
美浜図書館	10 (1)	10 (1)	0 (0)	102 (0)	73 (0)	29 (0)
打瀬分館	10 (1)	10 (1)	0 (0)	83 (1)	69 (1)	14 (0)
公民館図書室計	21 (0)	—	—	154 (0)	—	—

※公民館図書室は合計のみ掲載

## 8 資料貸出統計

(1) 所蔵資料貸出点数の推移 (図書資料 (逐次刊行物を含む) + 視聴覚資料)

(点)

館名	平成 27年度	平成 28年度	平成 29年度	平成 30年度	令和元年度			
					合計	図書資料	視聴覚資料	1日平均
合計	4,960,701	4,791,040	4,799,191	4,649,501	4,478,285	4,322,563	155,722	12,896
図書館計	4,045,300	3,896,379	3,975,357	3,833,496	3,684,933	3,547,609	137,324	12,786
中央図書館	1,270,671	1,239,207	1,396,565	1,353,755	1,267,756	1,201,858	65,898	4,346
中央図書館	1,270,671	1,235,691	1,195,503	1,175,099	1,094,813	1,030,883	63,930	3,814
中央図書館内	1,186,291	1,157,565	1,127,097	1,106,088	1,032,595	968,665	63,930	3,536
移動図書館	58,221	54,391	45,829	45,644	41,309	41,309	0	183
団体貸出	26,159	23,735	22,577	23,367	20,909	20,909	0	95
みずほハスの花図書館	-	3,516	201,062	178,656	172,943	170,975	1,968	532
みやこ図書館	379,689	366,160	360,604	358,708	339,695	329,084	10,611	1,180
みやこ図書館	210,380	206,037	209,382	204,812	198,370	191,804	6,566	670
白旗分館	169,309	160,123	151,222	153,896	141,325	137,280	4,045	510
花見川図書館	271,439	256,211	237,982	223,961	206,820	198,675	8,145	721
花見川図書館	143,920	137,414	128,614	120,215	110,331	104,875	5,456	373
花見川団地分館	127,519	118,797	109,368	103,746	96,489	93,800	2,689	348
稲毛図書館	394,222	380,806	374,752	365,808	355,553	344,342	11,211	1,201
若葉図書館	352,227	331,178	320,391	306,116	283,351	274,663	8,688	988
若葉図書館	186,792	177,573	169,857	162,868	151,839	145,495	6,344	513
西都賀分館	122,866	112,170	108,669	104,803	96,906	94,862	2,044	350
泉分館	42,569	41,435	41,865	38,445	34,606	34,306	300	125
緑図書館	583,425	548,536	538,517	488,575	518,045	504,968	13,077	1,877
緑図書館	395,034	372,432	361,838	368,130	349,362	339,166	10,196	1,180
あすみが丘分館	173,851	162,562	162,419	20,889	150,331	147,760	2,571	574
土気図書室	14,540	13,542	14,260	99,556	18,352	18,042	310	123
美浜図書館	793,627	774,281	746,546	736,573	713,713	694,019	19,694	2,473
美浜図書館	470,938	470,990	460,342	461,201	445,538	429,106	16,432	1,505
打瀬分館	322,689	303,291	286,204	275,372	268,175	264,913	3,262	968
公民館図書室計	915,401	894,661	823,834	816,005	793,352	774,954	18,398	110

※1日平均は、合計貸出数を開館日数で割って算出したもの。

※1日平均の小計・合計は各館(室)の1日平均を合算したもの。

## (2) 図書資料

## ア 図書資料貸出冊数の推移（逐次刊行物を含む）

(冊)

館名	平成 27年度	平成 28年度	平成 29年度	平成 30年度	令和元年度			
					合計	一般書	児童書	1日平均
合計	4,741,384	4,590,209	4,617,594	4,478,552	4,322,563	2,844,316	1,478,247	12,424
図書館計	3,851,308	3,719,115	3,813,996	3,682,908	3,547,609	2,358,781	1,188,828	12,316
中央図書館	1,176,331	1,151,639	1,316,844	1,278,999	1,201,858	786,176	415,682	4,121
中央図書館	1,176,331	1,148,123	1,117,393	1,102,936	1,030,883	674,563	356,320	3,595
中央図書館内	1,091,956	1,070,001	1,048,988	1,033,926	968,665	648,345	320,320	3,317
移動図書館	58,216	54,387	45,828	45,643	41,309	26,194	15,115	183
団体貸出	26,159	23,735	22,577	23,367	20,909	24	20,885	95
みずほハスの花図書館	-	3,516	199,451	176,063	170,975	111,613	59,362	526
みやこ図書館	366,866	354,594	349,199	348,673	329,084	218,917	110,167	1,144
みやこ図書館	201,823	198,414	202,406	198,582	191,804	132,558	59,246	648
白旗分館	165,043	156,180	146,793	150,091	137,280	86,359	50,921	496
花見川図書館	261,695	247,743	230,033	216,442	198,675	158,504	40,171	693
花見川図書館	136,953	131,384	122,664	114,507	104,875	83,940	20,935	354
花見川団地分館	124,742	116,359	107,369	101,935	93,800	74,564	19,236	339
稲毛図書館	377,634	365,398	361,344	352,857	344,342	221,419	122,923	1,163
若葉図書館	338,014	319,212	309,121	295,913	274,663	192,211	82,452	958
若葉図書館	176,394	169,124	161,991	155,123	145,495	106,553	38,942	492
西都賀分館	119,499	109,031	105,767	102,695	94,862	62,296	32,566	342
泉分館	42,121	41,057	41,363	38,095	34,306	23,362	10,944	124
緑図書館	564,860	532,139	523,865	475,392	504,968	307,979	196,989	1,831
緑図書館	380,551	359,355	350,229	357,392	339,166	204,359	134,807	1,146
あすみが丘分館	170,350	159,565	159,529	20,479	147,760	92,032	55,728	564
土気図書室	13,959	13,219	14,107	97,521	18,042	11,588	6,454	121
美浜図書館	765,908	748,390	723,590	714,632	694,019	473,575	220,444	2,406
美浜図書館	448,331	449,093	440,681	442,333	429,106	304,976	124,130	1,450
打瀬分館	317,577	299,297	282,909	272,299	264,913	168,599	96,314	956
公民館図書室計	890,076	871,094	803,598	795,644	774,954	485,535	289,419	108

※合計は、分類別図書貸出数（一般書＋児童書＋郷土資料＋その他）と同じ。

※1日平均の小計・合計は各館（室）の1日平均を合算したものの。

イ 分類別図書貸出数（一般書）

館名	総数	一 般 書					
		総記 〔 0 0 0 〕	哲学 〔 1 0 0 〕	歴史 〔 2 0 0 〕	社会科学 〔 3 0 0 〕	自然科学 〔 4 0 0 〕	技術 〔 5 0 0 〕
合計	2,572,263	37,423	113,060	218,417	220,887	153,915	259,604
図書館計	2,127,303	32,082	94,343	186,266	190,181	129,563	217,232
中央図書館	710,450	13,821	39,015	75,426	84,571	49,818	84,994
中央図書館	606,687	12,325	33,674	67,312	74,902	42,610	67,052
中央図書館内	581,236	12,181	33,199	66,299	74,108	41,451	63,229
移動図書館	25,428	144	475	1,013	787	1,159	3,823
団体貸出	23	0	0	0	7	0	0
みずほハスの花図書館	103,763	1,496	5,341	8,114	9,669	7,208	17,942
みやこ図書館	198,155	2,602	7,763	16,579	14,897	11,536	19,421
みやこ図書館	120,639	1,360	4,282	10,332	7,938	6,855	11,696
白旗分館	77,516	1,242	3,481	6,247	6,959	4,681	7,725
花見川図書館	144,098	1,611	4,466	9,748	7,590	8,418	9,881
花見川図書館	74,976	986	2,119	5,330	3,813	4,603	5,360
花見川団地分館	69,122	625	2,347	4,418	3,777	3,815	4,521
稲毛図書館	199,779	2,334	9,009	13,714	14,284	9,394	15,853
若葉図書館	167,313	1,757	5,200	12,151	10,536	7,345	13,483
若葉図書館	92,940	636	2,437	5,815	4,921	3,708	6,673
西都賀分館	54,203	842	2,173	5,017	4,523	2,703	4,313
泉分館	20,170	279	590	1,319	1,092	934	2,497
緑図書館	272,849	3,587	11,187	22,504	22,491	16,730	30,407
緑図書館	178,546	2,244	7,716	14,121	14,863	11,608	21,688
あすみが丘分館	84,123	1,225	3,050	7,556	6,857	4,548	7,601
土気図書室	10,180	118	421	827	771	574	1,118
美浜図書館	434,659	6,370	17,703	36,144	35,812	26,322	43,193
美浜図書館	282,202	4,099	11,272	22,369	20,795	16,957	24,980
打瀬分館	152,457	2,271	6,431	13,775	15,017	9,365	18,213
公民館図書室計	444,960	5,341	18,717	32,151	30,706	24,352	42,372

(冊)

一 般 書					うち洋書
産業 〔600〕	芸術 〔700〕	語学 〔800〕	文学 〔900〕	その他	
57,436	196,787	35,245	1,279,489	0	6,599
49,174	155,592	30,750	1,042,120	0	6,038
21,415	56,734	13,146	271,510	0	4,064
18,120	48,717	11,201	230,774	0	3,963
17,569	47,837	11,118	214,245	0	3,963
551	873	83	16,520	0	0
0	7	0	9	0	0
3,295	8,017	1,945	40,736	0	101
4,191	14,625	2,508	104,033	0	287
2,570	8,530	1,332	65,744	0	226
1,621	6,095	1,176	38,289	0	61
2,597	9,003	1,143	89,641	0	132
1,450	5,486	556	45,273	0	59
1,147	3,517	587	44,368	0	73
3,462	13,929	3,057	114,743	0	618
3,353	10,722	1,496	101,270	0	191
1,817	5,354	770	60,809	0	131
985	3,391	568	29,688	0	54
551	1,977	158	10,773	0	6
6,182	20,225	3,452	136,084	0	218
4,325	13,457	2,523	86,001	0	155
1,663	5,996	846	44,781	0	52
194	772	83	5,302	0	11
7,974	30,354	5,948	224,839	0	528
4,392	18,957	3,530	154,851	0	241
3,582	11,397	2,418	69,988	0	287
8,262	41,195	4,495	237,369	0	561

ウ 分類別図書貸出数（児童書）

館名	総数	児 童 書					
		総記 〔 0 0 0 〕	哲学 〔 1 0 0 〕	歴史 〔 2 0 0 〕	社会科学 〔 3 0 0 〕	自然科学 〔 4 0 0 〕	技術 〔 5 0 0 〕
合計	1,421,849	8,014	10,280	44,442	32,654	114,734	45,083
図書館計	1,135,830	5,927	7,657	30,445	28,208	95,088	39,258
中央図書館	402,141	2,580	2,861	12,743	12,966	34,424	14,114
中央図書館	344,253	2,263	2,543	11,361	11,815	28,894	12,364
中央図書館内	308,265	1,988	2,300	9,778	8,694	24,992	10,258
移動図書館	15,115	237	203	712	275	1,268	710
団体貸出	20,873	38	40	871	2,846	2,634	1,396
みずほハスの花図書館	57,888	317	318	1,382	1,151	5,530	1,750
みやこ図書館	103,074	485	763	2,957	2,050	10,168	3,407
みやこ図書館	55,517	233	379	1,148	1,047	6,436	1,796
白旗分館	47,557	252	384	1,809	1,003	3,732	1,611
花見川図書館	38,422	245	246	792	891	3,414	1,624
花見川図書館	20,026	150	150	378	520	1,670	731
花見川団地分館	18,396	95	96	414	371	1,744	893
稲毛図書館	116,191	469	928	2,626	2,381	8,704	4,288
若葉図書館	78,596	335	520	1,449	1,808	7,190	3,194
若葉図書館	36,782	178	215	584	904	3,749	1,610
西都賀分館	31,501	134	210	708	661	2,583	1,295
泉分館	10,313	23	95	157	243	858	289
緑図書館	185,783	708	1,046	4,471	3,914	14,824	6,356
緑図書館	126,528	370	700	2,835	2,719	10,250	3,921
あすみが丘分館	53,063	293	309	1,491	1,118	4,093	2,117
土気図書室	6,192	45	37	145	77	481	318
美浜図書館	211,623	1,105	1,293	5,407	4,198	16,364	6,275
美浜図書館	119,022	757	728	3,126	2,595	9,768	3,437
打瀬分館	92,601	348	565	2,281	1,603	6,596	2,838
公民館図書室計	286,019	2,087	2,623	13,997	4,446	19,646	5,825

(冊)

児 童 書				
産業 〔600〕	芸術 〔700〕	語学 〔800〕	文学 〔900〕	その他
28,270	84,954	11,610	1,041,803	5
23,341	61,990	9,107	834,804	5
6,550	25,363	3,639	286,901	0
5,830	23,090	3,242	242,851	0
5,024	21,530	2,752	220,949	0
254	605	194	10,657	0
552	955	296	11,245	0
720	2,273	397	44,050	0
2,279	4,555	868	75,542	0
1,341	2,536	445	40,156	0
938	2,019	423	35,386	0
1,074	1,930	213	27,993	0
433	974	124	14,896	0
641	956	89	13,097	0
2,616	7,053	755	86,369	2
1,828	4,591	514	57,167	0
925	1,985	239	26,393	0
689	1,945	207	23,069	0
214	661	68	7,705	0
4,762	9,191	1,759	138,751	1
3,513	6,843	1,346	94,030	1
1,039	2,006	361	40,236	0
210	342	52	4,485	0
4,232	9,307	1,359	162,081	2
2,344	5,223	701	90,342	1
1,888	4,084	658	71,739	1
4,929	22,964	2,503	206,999	0

うちYA	うち絵本	うち郷土	うち洋書
89,067	666,402	1,299	7,797
79,411	533,658	1,153	7,510
43,332	171,705	479	4,730
38,902	142,908	471	4,666
38,692	128,268	466	4,665
113	7,432	0	1
97	7,208	5	0
4,430	28,797	8	64
3,501	49,581	144	236
2,140	27,485	99	178
1,361	22,096	45	58
1,421	18,481	28	68
852	9,613	8	31
569	8,868	20	37
7,778	55,886	75	475
4,062	39,744	100	209
2,809	17,647	55	76
1,129	16,417	22	127
124	5,680	23	6
8,905	94,844	164	662
7,916	65,440	106	484
868	26,305	58	170
121	3,099	0	8
10,412	103,417	163	1,130
8,368	55,532	124	385
2,044	47,885	39	745
9,656	132,744	146	287

エ 分類別図書貸出数（郷土資料）

館名	総数	郷 土 資 料								
		総記 〔000〕	哲学 〔100〕	歴史 〔200〕	社会科学 〔300〕	自然科学 〔400〕	技術 〔500〕	産業 〔600〕	芸術 〔700〕	語学 〔800〕
合計	14,471	328	223	7,856	1,429	695	1,009	1,474	880	38
図書館計	12,268	278	188	6,661	1,147	577	914	1,267	732	37
中央図書館	3,002	145	27	1,428	391	147	223	342	215	10
中央図書館	2,662	134	24	1,262	370	121	216	270	191	8
中央図書館内	2,653	134	24	1,261	370	121	216	262	191	8
移動図書館	9	0	0	1	0	0	0	8	0	0
団体貸出	0	0	0	0	0	0	0	0	0	0
みずほハスの花図書館	340	11	3	166	21	26	7	72	24	2
みやこ図書館	1,273	5	31	651	80	82	143	137	95	1
みやこ図書館	949	2	14	467	55	56	129	108	76	0
白旗分館	324	3	17	184	25	26	14	29	19	1
花見川図書館	1,183	10	16	766	74	65	68	110	60	2
花見川図書館	771	9	13	544	39	25	25	63	47	0
花見川団地分館	412	1	3	222	35	40	43	47	13	2
稲毛図書館	1,213	25	22	577	160	35	67	172	81	2
若葉図書館	1,596	34	30	884	125	92	123	173	71	18
若葉図書館	658	14	16	358	48	44	46	60	38	13
西都賀分館	640	9	12	348	62	32	47	86	21	5
泉分館	298	11	2	178	15	16	30	27	12	0
緑図書館	2,087	32	22	1,233	137	92	122	148	134	0
緑図書館	1,210	15	10	745	96	57	92	115	60	0
あすみが丘分館	775	13	12	431	36	33	24	27	72	0
土気図書室	102	4	0	57	5	2	6	6	2	0
美浜図書館	1,914	27	40	1,122	180	64	168	185	76	4
美浜図書館	1,183	19	29	735	85	41	84	100	53	4
打瀬分館	731	8	11	387	95	23	84	85	23	0
公民館図書室計	2,203	50	35	1,195	282	118	95	207	148	1



(冊)

## オ 分類別図書貸出数（その他）

郷土資料		その他図書								
文学 〔900〕	その他	総数	紙芝居	点 一 字 般	点 児 字 童	地 図	雑 誌		相 互 貸 借	録 音 資 料
							一 般	児 童		
539	0	313,980	24,350	10	65	0	250,357	31,983	7,143	72
467	0	272,208	22,965	9	56	0	213,010	29,977	6,121	70
74	0	86,265	6,911	6	28	0	69,999	6,602	2,650	69
66	0	77,281	6,770	4	28	0	62,747	5,269	2,394	69
66	0	76,511	6,758	4	28	0	61,989	5,269	2,394	69
0	0	757	0	0	0	0	757	0	0	0
0	0	13	12	0	0	0	1	0	0	0
8	0	8,984	141	2	0	0	7,252	1,333	256	0
48	0	26,582	2,693	0	3	0	19,046	4,397	443	0
42	0	14,699	1,348	0	2	0	10,866	2,379	104	0
6	0	11,883	1,345	0	1	0	8,180	2,018	339	0
12	0	14,972	923	0	1	0	12,898	825	325	0
6	0	9,102	513	0	0	0	8,016	396	177	0
6	0	5,870	410	0	1	0	4,882	429	148	0
72	0	27,159	1,974	0	8	0	19,686	4,750	741	0
46	0	27,158	2,080	0	0	0	22,800	1,776	501	1
21	0	15,115	1,254	0	0	0	12,683	906	271	1
18	0	8,518	507	0	0	0	7,294	558	159	0
7	0	3,525	319	0	0	0	2,823	312	71	0
167	0	44,249	4,627	1	4	0	32,547	6,575	495	0
20	0	32,882	2,939	0	2	0	24,303	5,338	300	0
127	0	9,799	1,545	1	2	0	6,993	1,118	140	0
20	0	1,568	143	0	0	0	1,251	119	55	0
48	0	45,823	3,757	2	12	0	36,034	5,052	966	0
33	0	26,699	2,198	2	6	0	21,050	2,904	539	0
15	0	19,124	1,559	0	6	0	14,984	2,148	427	0
72	0	41,772	1,385	1	9	0	37,347	2,006	1,022	2

## (3) 視聴覚資料貸出数の推移

(点)

区 分	平成 27年度	平成 28年度	平成 29年度	平成 30年度	令 和 元 年 度						
					合計	C D	カセットテープ	ビデオテープ	DVD	その他	1日平均
合計	219,317	200,831	181,597	170,949	155,722	117,366	929	443	34,168	2,816	525
図書館計	193,992	177,264	161,361	150,588	137,324	103,323	850	350	30,442	2,359	471
中央図書館	94,340	87,568	79,721	74,756	65,898	40,535	161	136	23,782	1,284	225
中央図書館	94,340	87,568	78,110	72,163	63,930	39,159	157	128	23,224	1,262	219
みずほハスの花 図書館	-	0	1,611	2,593	1,968	1,376	4	8	558	22	6
みやこ図書館	12,823	11,566	11,405	10,035	10,611	8,348	369	47	1,656	191	37
みやこ図書館	8,557	7,623	6,976	6,230	6,566	5,653	221	19	647	26	22
白旗分館	4,266	3,943	4,429	3,805	4,045	2,695	148	28	1,009	165	15
花見川図書館	9,744	8,468	7,949	7,519	8,145	7,352	156	37	507	93	28
花見川図書館	6,967	6,030	5,950	5,708	5,456	5,074	154	8	135	85	18
花見川団地分館	2,777	2,438	1,999	1,811	2,689	2,278	2	29	372	8	10
稲毛図書館	16,588	15,408	13,408	12,951	11,211	9,958	62	21	1,061	109	38
若葉図書館	14,213	11,966	11,270	10,203	8,688	7,729	62	19	775	103	29
若葉図書館	10,398	8,449	7,866	7,745	6,344	5,848	58	9	382	47	21
西都賀分館	3,367	3,139	2,902	2,108	2,044	1,623	4	8	356	53	7
泉分館	448	378	502	350	300	258	0	2	37	3	1
緑図書館	18,565	16,397	14,652	13,183	13,077	11,421	14	48	1,165	429	46
緑図書館	14,483	13,077	11,609	10,738	10,196	9,197	9	32	598	360	34
あすみが丘分館	3,501	2,997	2,890	410	2,571	1,981	5	15	510	60	10
土気図書室	581	323	153	2,035	310	243	0	1	57	9	2
美浜図書館	27,719	25,891	22,956	21,941	19,694	17,980	26	42	1,496	150	68
美浜図書館	22,607	21,897	19,661	18,868	16,432	15,277	21	25	1,006	103	56
打瀬分館	5,112	3,994	3,295	3,073	3,262	2,703	5	17	490	47	12
公民館図書室計	25,325	23,567	20,236	20,361	18,398	14,043	79	93	3,726	457	54

※ 1日平均は合計貸出数を開館日数で割って算出したもの。

※ 1日平均の小計・合計は各館(室)の1日平均を合算したもの。

## (4) 相互貸借

## ア 所蔵資料相互貸借冊数統計

(点)

貸出窓口 所蔵館	中 央	移 動	団 体	みずほ	みやこ	白 旗	花見川	花団地	稲 毛	若 葉	西都賀	泉	緑	あすみ	土 気	美 浜	打 瀬
計	1,032,595	41,309	20,909	172,943	198,370	141,325	110,331	96,489	355,553	151,839	96,906	34,606	349,362	150,331	18,352	445,538	268,175
自館を除く 合計	88,786	3,742	283	45,692	43,456	52,468	24,120	26,746	109,179	32,721	32,234	5,860	82,401	45,653	8,460	111,372	87,818
中 央	943,809	1,047	282	21,833	15,609	17,614	8,063	9,162	35,491	11,378	11,146	1,864	26,127	13,946	2,455	38,460	26,945
移 動	74	37,567	0	27	23	16	23	9	108	51	12	17	66	9	7	33	40
団 体	3	0	20,626	0	0	0	0	0	0	0	0	0	0	0	0	0	0
みずほ	3,449	71	0	127,251	863	1,128	457	495	2,339	604	518	117	1,734	846	170	2,435	1,991
みやこ	9,068	540	0	1,391	154,914	4,732	849	934	3,863	1,526	1,195	225	3,970	2,194	831	7,284	5,279
白 旗	4,487	163	0	846	2,070	88,857	411	450	2,154	628	611	104	2,166	1,092	340	3,292	2,610
花見川	6,348	224	0	1,601	2,989	3,086	86,211	2,926	3,354	1,133	1,075	193	3,195	1,871	528	5,643	3,852
花団地	2,864	183	0	685	1,272	1,511	1,523	69,743	1,681	522	501	81	1,603	893	254	2,622	2,063
稲 毛	6,228	150	0	1,856	2,237	2,580	1,776	1,766	246,374	1,289	1,172	183	3,027	1,802	371	5,259	3,592
若 葉	4,301	129	0	1,434	1,696	1,741	1,277	1,151	6,480	119,118	2,596	656	2,434	1,467	280	3,807	2,492
西都賀	2,368	79	0	591	806	904	550	485	2,973	1,636	64,672	239	1,299	604	119	1,789	1,429
泉	2,419	59	0	762	996	935	608	580	3,449	1,622	1,356	28,746	1,499	764	191	2,114	1,704
緑	6,233	111	0	1,775	2,009	2,531	1,286	1,300	5,911	2,041	1,973	382	266,961	5,104	458	5,141	3,717
あすみ	1,922	49	0	608	646	771	366	391	1,949	734	630	151	3,991	104,678	162	1,680	1,250
土 気	533	5	0	224	140	208	66	40	418	98	92	30	565	405	9,892	347	259
美 浜	8,064	168	0	3,483	2,223	2,875	1,528	1,610	6,743	2,134	1,969	368	6,950	3,822	455	334,166	9,843
打 瀬	3,464	55	1	1,596	995	1,231	574	653	2,979	899	837	134	3,368	1,640	219	7,410	180,357
生 浜	1,858	50	0	309	927	999	157	149	752	239	248	41	873	507	122	1,338	1,080
幕 張	1,500	63	0	541	512	671	363	340	923	214	235	26	922	417	108	1,285	1,026
検見川	950	23	0	283	354	427	207	223	538	141	137	20	527	236	64	688	604
さつき	871	21	0	238	389	396	189	270	427	129	123	25	539	248	53	631	567
長 作	870	15	0	207	428	385	204	231	491	132	121	26	603	263	40	725	673
朝日丘	1,670	47	0	425	499	571	334	347	1,003	262	292	41	948	390	92	1,284	989
千草台	1,607	91	0	324	656	666	365	330	3,156	249	278	51	1,101	458	103	1,278	1,099
草 野	868	35	0	197	303	300	186	150	1,303	182	136	18	507	204	49	594	511
山 王	1,081	41	0	253	400	533	249	280	2,143	182	269	25	673	370	67	1,065	654
都 賀	1,489	21	0	382	438	547	238	187	3,167	221	218	42	889	328	61	948	1,072
緑が丘	726	27	0	186	233	316	177	181	1,950	138	117	20	451	247	49	578	510
更 科	932	15	0	241	324	351	140	120	953	364	446	47	710	337	56	673	758
大 宮	1,282	41	0	322	491	569	237	199	1,460	659	537	71	1,211	383	105	919	778
みつわ	1,272	30	0	392	452	494	245	254	1,676	552	599	101	758	391	66	891	911
若 松	1,301	22	0	338	484	581	176	179	1,623	473	634	90	888	409	75	932	830
桜 木	1,586	39	0	496	542	623	354	398	2,249	652	666	158	1,035	503	109	1,219	1,172
誉 田	614	16	0	175	200	225	126	91	737	215	228	35	1,834	644	33	460	448
越 智	591	12	0	148	194	195	109	135	609	227	196	51	1,382	808	53	519	401
幕張西	1,068	23	0	377	296	423	163	185	938	285	262	55	1,181	606	88	2,067	2,035
磯 辺	952	39	0	452	298	415	177	151	1,062	242	263	54	1,359	474	72	1,699	1,907
幸 町	1,479	38	0	438	358	579	241	246	1,392	397	387	48	1,716	831	100	3,727	2,300
その他	2,394	0	0	256	104	339	126	148	735	271	159	71	300	140	55	536	427

※「その他」は、千葉県立図書館及び千葉市外の機関から借り受けた冊数の合計。

(点)

貸出窓口 所蔵館	生 浜	幕 張	検見川	さつき	長 作	朝日丘	千草台	草 野	山 王	都 賀	緑が丘	更 科	大 宮	みつわ	若 松	桜 木
	計	33,430	79,816	45,983	30,534	14,066	53,095	29,313	30,361	37,036	31,940	32,646	3,572	15,464	75,566	38,737
自館を除く 合計	14,932	42,471	22,399	15,498	7,636	26,356	13,185	16,641	14,099	10,602	16,518	1,308	6,731	30,574	16,189	10,857
中 央	3,961	12,309	6,480	4,082	2,595	7,619	3,956	4,942	3,872	3,148	5,080	323	2,077	9,018	4,875	3,602
移 動	1	45	11	12	18	18	14	14	14	11	16	1	9	13	6	3
団 体	0	0	0	0	0	0	0	0	0	0	0	0	0	0	0	0
みずほ	239	1,632	480	348	191	655	242	309	231	215	315	25	124	540	305	200
みやこ	1,232	1,345	781	423	273	812	501	572	489	345	529	55	372	1,121	596	525
白 旗	1,080	685	352	255	118	415	258	254	281	172	243	36	168	593	270	213
花見川	881	4,153	2,633	2,214	641	2,948	365	476	439	275	518	35	277	998	520	307
花団地	498	1,645	952	854	281	1,299	299	197	170	149	264	20	84	552	196	193
稲 毛	629	2,234	1,248	964	428	1,610	1,237	1,936	1,192	1,065	1,711	31	241	1,067	555	350
若 葉	504	1,445	814	558	279	999	763	914	761	535	965	164	586	3,105	1,603	1,067
西都賀	244	768	364	303	126	521	336	467	486	258	375	67	240	1,163	660	378
泉	306	1,006	481	406	200	719	422	439	552	294	441	65	246	1,388	852	465
緑	826	1,955	1,001	693	433	1,190	720	873	660	575	834	49	464	1,823	936	588
あすみ	275	634	294	213	158	406	213	267	280	152	333	21	116	595	293	180
土 気	52	144	89	50	38	72	25	45	63	36	55	5	10	87	40	35
美 浜	784	2,414	1,205	730	464	1,338	762	895	716	580	899	75	418	1,929	1,008	685
打 瀬	324	1,153	504	341	216	626	340	389	316	310	471	35	202	813	318	352
生 浜	18,498	253	125	89	41	163	105	101	127	69	114	12	50	256	97	88
幕 張	159	37,345	383	194	121	368	77	123	149	113	90	10	57	234	153	95
検見川	155	450	23,584	203	35	235	46	57	58	86	50	7	24	135	103	28
さつき	130	424	175	15,036	42	253	67	58	68	50	68	13	26	140	70	21
長 作	145	531	276	222	6,430	259	91	72	102	77	104	8	31	153	88	28
朝日丘	205	613	375	225	77	26,739	131	140	115	87	151	10	49	259	163	89
千草台	238	689	347	191	91	395	16,128	364	280	317	414	8	77	265	142	73
草 野	104	321	193	125	33	197	145	13,720	150	105	186	11	34	133	89	39
山 王	142	449	292	181	72	312	277	445	22,937	200	235	8	42	244	116	70
都 賀	225	516	320	158	66	362	226	349	252	21,338	288	5	30	241	158	114
緑が丘	92	295	126	97	37	171	213	209	181	144	16,128	2	29	108	61	43
更 科	160	392	200	115	34	148	122	160	172	125	124	2,264	81	387	217	97
大 宮	202	444	223	145	35	333	163	227	165	168	161	61	8,733	533	233	169
みつわ	162	544	244	177	79	307	176	220	251	127	220	28	97	44,992	314	142
若 松	192	415	205	149	66	249	119	240	212	168	175	27	77	442	22,548	176
桜 木	197	723	362	181	86	435	193	257	563	159	271	24	107	793	419	19,174
誉 田	71	246	104	51	17	118	74	108	124	62	98	9	50	211	89	97
越 智	68	198	88	64	29	133	71	88	91	52	113	5	50	197	92	60
幕張西	140	445	204	100	41	163	99	131	135	106	144	10	41	294	130	54
磯 辺	124	368	174	113	57	146	104	105	159	109	165	24	48	258	166	91
幸 町	168	501	217	181	102	255	176	149	181	135	188	8	92	398	227	116
その他	17	87	77	91	16	107	57	49	42	23	110	11	5	88	29	24

(点)

貸出窓口 所蔵館	誉田	越智	幕張西	磯辺	幸町	合計
計	39,011	19,981	79,941	27,236	45,593	4,478,285
自館を除く 合計	13,073	8,701	39,679	13,747	20,742	1,162,929
中央	3,160	2,532	10,742	3,728	6,908	1,290,240
移動	2	12	17	1	25	38,345
団体	0	0	0	0	0	20,629
みずほ	248	134	889	285	424	152,499
みやこ	649	512	2,357	888	1,154	214,326
白旗	292	242	1,210	376	592	118,386
花見川	495	400	1,744	634	898	146,080
花団地	291	168	801	315	426	97,655
稲毛	431	305	1,419	582	862	299,759
若葉	341	205	1,105	434	560	168,766
西都賀	180	120	619	205	323	88,746
泉	330	171	687	225	379	57,878
緑	1,818	1,040	1,490	484	799	326,184
あすみ	563	376	482	182	287	126,298
土気	59	44	157	35	48	14,511
美浜	986	618	4,780	1,894	2,443	412,024
打瀬	504	337	2,245	744	1,054	218,006
生浜	163	76	462	165	212	30,915
幕張	151	88	535	131	192	49,914
検見川	97	35	343	79	137	31,369
さつき	55	22	239	95	141	22,309
長作	88	57	480	106	142	14,904
朝日丘	124	114	559	180	262	39,861
千草台	155	119	478	148	225	32,956
草野	61	38	237	102	154	21,720
山王	109	46	360	134	155	35,111
都賀	146	51	458	112	139	35,802
緑が丘	69	40	166	92	105	24,314
更科	85	64	337	95	120	11,966
大宮	100	59	433	150	164	22,165
みつわ	120	53	386	127	173	58,023
若松	90	71	373	138	205	35,372
桜木	167	60	545	110	206	36,833
誉田	25,938	132	180	67	74	34,001
越智	174	11,280	153	45	82	18,763
幕張西	198	109	40,262	283	331	53,472
磯辺	237	75	1,172	13,489	284	27,084
幸町	288	159	1,004	344	24,851	44,017
その他	47	17	35	32	57	7,082

## イ 連携機関別相互貸借冊数統計 (冊)

機関名	借受冊数	貸与冊数
計	7,476	9,378
国立国会図書館	121	0
県外公共図書館	1,542	282
千葉県立図書館	1,355	323
県内各市町村図書館	4,458	8,770
ネットワーク加盟館	0	3
大学図書館	0	0

## ウ 自動出納書庫資料貸出数 (冊)

区分	計	館内	館外	協力	宅配
図書館	166,202	51,615	110,869	3,657	61
公民館図書室	20,998	0	20,998	0	0

## 9 利用者サービス統計

### (1) 利用者サービス指標

サービス指標	平成 27年度	平成 28年度	平成 29年度	平成 30年度	令和 元年度
市民1人当りの資料貸出点数 (貸出点数÷人口)	5.1点	4.9点	4.9点	4.8点	4.6点
市民1人当りの所蔵資料数 (資料点数÷人口)	2.9点	2.9点	2.9点	2.8点	2.8点
蔵書回転率 (貸出点数÷資料点数)	1.8回	1.7回	1.7回	1.7回	1.6回
市民1人当りの資料購入費 (資料購入費÷人口)	111円	127円	94円	91円	98円
年度末時点の利用登録者数	310,306人	302,248人	295,794人	289,615人	279,931人
うち市内住所の人数 (市民に占める割合)	286,460人 (29%)	279,323人 (29%)	273,760人 (28%)	268,297人 (27%)	259,728人 (26%)
うち市外住所の人数	23,846人	22,925人	22,034人	21,318人	20,203人
年度内に1回でも貸出を受けた 利用登録者数	128,692人	126,846人	127,093人	121,864人	117,698人
うち市内住所の人数 (市民に占める割合)	124,534人 (13%)	122,815人 (13%)	121,135人 (12%)	118,157人 (12%)	112,266人 (11%)
うち市外住所の人数	4,158人	4,031人	3,788人	3,707人	3,587

(2) 他政令指定都市との比較(※1)

都市名 (※2)	人口 (千人)	資料数 (千点)	貸出数 (千点) (※3)		資料費 (千円) (※4)		
			人口1人 当り資料数	人口1人 当り貸出数	人口1人 当り資料費	人口1人 当り資料費	
千葉市(※5) (表内順位)	978 (12位)	2,751 (5位)	2.81 (3位)	4,649 (10位)	4.75 (8位)	91,884 (18位)	93.95 (12位)
札幌市	1,952	2,673	1.37	6,039	3.09	169,733	86.95
仙台市	1,061	2,009	1.89	4,435	4.18	153,178	144.37
さいたま市	1,292	3,530	2.73	9,655	<b>7.47</b>	<b>228,960</b>	177.21
川崎市	1,488	1,928	1.30	6,472	4.35	109,385	73.51
横浜市	<b>3,738</b>	4,131	1.11	10,471	2.80	213,700	57.17
相模原市	718	1,457	2.03	2,624	3.65	61,664	85.88
新潟市	797	1,861	2.34	4,293	5.39	131,070	164.45
静岡市	706	2,258	<b>3.20</b>	4,121	5.84	160,172	<b>226.87</b>
浜松市	807	2,408	2.98	4,326	5.36	133,582	165.53
名古屋市	2,288	3,285	1.44	10,533	4.60	179,058	78.26
京都市	1,416	1,837	1.30	7,207	5.09	151,830	107.22
大阪市	2,702	<b>4,238</b>	1.57	<b>11,810</b>	4.37	205,356	76.00
堺市	841	1,866	2.22	4,240	5.04	97,319	115.72
神戸市	1,543	2,117	1.37	6,405	4.15	167,156	108.33
岡山市	709	1,666	2.35	4,096	5.78	115,959	163.55
広島市	1,195	2,179	1.82	5,048	4.22	103,634	86.72
北九州市	961	1,948	2.03	3,914	4.07	215,313	224.05
福岡市	1,529	1,979	1.29	3,981	2.60	112,087	73.31
熊本市	734	1,572	2.14	3,008	4.10	86,394	117.70

※1 値は平成30年度のもの(資料費を除く)。太字は表内順位1位

※2 他政令市の統計データは「日本の図書館2019(社)日本図書館協会」をもとに作成

※3 団体貸出における貸出冊数を含まない

※4 平成29年度決算額

※5 千葉市の統計データには公民館図書室を含む

## (3) 来館者数

(人)

館名	平成 27年度	平成 28年度	平成 29年度	平成 30年度	令和元年度	
					来館者数	一日平均
<b>合計</b>	2,660,362	2,578,247	2,737,602	2,577,080	2,504,781	8,620
<b>中央図書館</b>	742,678	727,775	939,445	930,799	859,799	2,886
中央図書館	742,678	724,817	754,860	756,251	691,081	2,367
みずほハスの花図書館	-	2,958	184,585	174,548	168,718	519
<b>みやこ図書館</b>	222,750	215,293	212,039	207,150	195,255	679
みやこ図書館	125,378	121,157	119,600	115,606	111,974	378
白旗分館	97,372	94,136	92,439	91,544	83,281	301
<b>花見川図書館</b>	200,217	187,118	177,852	168,044	152,140	532
花見川図書館	99,123	92,390	86,109	82,143	73,253	247
花見川団地分館	101,094	94,728	91,743	85,901	78,887	285
<b>稲毛図書館</b>	276,511	267,963	262,818	255,267	246,876	834
<b>若葉図書館</b>	268,425	250,965	244,338	227,602	213,005	742
若葉図書館	140,657	135,040	126,483	123,386	117,238	396
西都賀分館	93,393	82,213	82,322	73,329	68,647	248
泉分館	34,375	33,712	35,533	30,887	27,120	98
<b>緑図書館</b>	441,698	429,763	412,105	312,463	381,966	1,373
緑図書館	282,882	278,232	266,704	260,080	245,469	829
あすみが丘分館	153,234	146,276	139,752	15,418	128,648	491
土気図書室	5,582	5,255	5,649	36,965	7,849	53
<b>美浜図書館</b>	508,083	499,370	489,005	475,755	455,740	1,574
美浜図書館	329,289	328,405	322,743	316,412	305,004	1,030
打瀬分館	178,794	170,965	166,262	159,343	150,736	544

※1日平均は合計来館者数を開館日数で割って算出したもの  
 ※1日平均の小計・合計は各館(室)の1日平均を合算したもの。



## (4) 利用者登録状況

(人)

館名	平成 27年度	平成 28年度	平成 29年度	平成 30年度	令和元年度			
					合計	一 般	児 童	うち市外 登録者数
合計	310,306	302,248	295,794	289,615	279,931	245,031	34,900	20,203
図書館計	261,336	254,596	249,853	245,275	237,527	209,911	27,616	19,086
中央図書館	83,687	82,986	84,570	85,583	84,443	76,440	8,003	12,435
中央図書館	83,687	82,755	81,901	81,817	79,671	72,723	6,948	12,314
中央図書館内	80,344	79,603	78,956	79,068	77,101	70,630	6,471	12,237
移動図書館	3,343	3,152	2,945	2,749	2,570	2,093	477	77
みずほハスの花図書館	-	231	2,669	3,766	4,772	3,717	1,055	121
みやこ図書館	23,402	22,669	21,845	21,279	20,646	16,943	3,703	355
みやこ図書館	12,427	12,358	12,112	12,050	11,791	9,138	2,653	209
白旗分館	10,975	10,311	9,733	9,229	8,855	7,805	1,050	146
花見川図書館	17,068	16,356	15,412	14,627	13,412	12,213	1,199	1,109
花見川図書館	9,365	9,009	8,412	8,022	7,404	6,622	782	506
花見川団地分館	7,703	7,347	7,000	6,605	6,008	5,591	417	603
稲毛図書館	31,020	29,865	28,597	27,487	26,311	23,033	3,278	590
若葉図書館	20,857	19,912	19,132	18,385	17,389	15,456	1,933	1,208
若葉図書館	12,693	11,968	11,438	10,935	10,325	9,148	1,177	816
西都賀分館	6,857	6,642	6,414	6,175	5,850	5,267	583	245
泉分館	1,307	1,302	1,280	1,275	1,214	1,041	173	147
緑図書館	38,321	37,210	36,117	35,003	33,887	29,471	4,416	2,679
緑図書館	25,907	25,511	24,973	24,629	23,910	20,705	3,205	2,140
あすみが丘分館	11,329	10,658	10,150	9,142	8,763	7,765	998	476
土気図書室	1,085	1,041	994	1,232	1,214	1,001	213	63
美浜図書館	46,981	45,598	44,180	42,911	41,439	36,355	5,084	710
美浜図書館	29,449	28,506	27,537	26,723	25,687	23,363	2,324	449
打瀬分館	17,532	17,092	16,643	16,188	15,752	12,992	2,760	261
公民館図書室計	48,970	47,652	45,941	44,340	42,404	35,120	7,284	1,117

## (5) 予約件数

(件)

館名	平成 27年度	平成 28年度	平成 29年度	平成 30年度	令和元年度						
					(合計)	図書一般	図書児童	紙芝居	雑誌	視聴覚	うちOPAC 予約件数
<b>合計</b>	1,282,638	1,238,245	1,252,908	1,293,056	1,325,291	868,419	309,064	2,470	75,909	69,429	65,510
<b>図書館計</b>	255,042	237,378	238,433	235,001	223,911	137,341	61,880	611	12,159	11,920	56,676
<b>中央図書館</b>	53,215	53,351	57,253	59,197	55,793	32,736	17,289	168	3,051	2,549	12,638
中央図書館	53,215	53,312	50,828	51,240	46,798	28,093	13,470	129	2,682	2,424	10,372
中央図書館内	45,944	45,758	44,105	45,102	41,705	24,320	12,292	128	2,542	2,423	10,372
移動図書館	7,271	7,554	6,723	6,138	5,093	3,773	1,178	1	140	1	
みずほハスの花図書館	-	39	6,425	7,957	8,995	4,643	3,819	39	369	125	2,266
<b>みやこ図書館</b>	24,733	23,559	24,568	24,940	23,658	15,039	5,607	59	1,206	1,747	6,078
みやこ図書館	13,236	13,233	14,397	14,278	14,194	9,366	3,241	41	725	821	3,194
白旗分館	11,497	10,326	10,171	10,662	9,464	5,673	2,366	18	481	926	2,884
<b>花見川図書館</b>	30,317	26,357	25,623	24,839	22,476	14,507	4,453	52	920	2,544	2,851
花見川図書館	15,054	12,787	12,846	12,137	10,727	6,994	2,124	23	477	1,109	1,197
花見川団地分館	15,263	13,570	12,777	12,702	11,749	7,513	2,329	29	443	1,435	1,654
<b>稲毛図書館</b>	29,916	28,629	27,675	27,862	26,250	16,313	7,600	48	1,479	810	7,948
<b>若葉図書館</b>	27,159	24,748	23,615	23,479	22,387	14,016	5,264	122	1,739	1,246	3,493
若葉図書館	13,543	12,221	11,671	11,406	11,384	6,779	2,548	62	1,199	796	1,348
西都賀分館	11,065	10,022	8,678	8,524	7,997	5,727	1,547	49	398	276	1,611
泉分館	2,551	2,505	3,266	3,549	3,006	1,510	1,169	11	142	174	534
<b>緑図書館</b>	35,232	31,758	31,164	26,380	29,189	17,113	9,153	74	1,436	1,413	7,278
緑図書館	23,572	21,634	20,527	19,303	19,112	10,766	6,590	32	968	756	4,526
あすみが丘分館	10,696	9,318	9,823	1,152	8,689	5,469	2,234	39	328	619	2,632
土気図書室	964	806	814	5,925	1,388	878	329	3	140	38	120
<b>美浜図書館</b>	54,470	48,976	48,535	48,304	44,158	27,617	12,514	88	2,328	1,611	16,390
美浜図書館	36,681	33,873	32,891	32,148	29,038	19,846	6,582	56	1,471	1,083	11,737
打瀬分館	17,789	15,103	15,644	16,156	15,120	7,771	5,932	32	857	528	4,653
<b>公民館図書室計</b>	93,697	90,482	88,162	87,817	81,239	47,691	22,674	469	6,635	3,770	8,834
<b>インターネット計</b>	933,899	910,385	926,313	970,238	1,020,141	683,387	224,510	1,390	57,115	53,739	

## (6) レファレンス件数

(件)

館名	平成 27年度	平成 28年度	平成 29年度	平成 30年度	令和元年度				
					合計	口頭	電話	文書	一日平均
合計	94,133	92,994	92,491	92,124	90,113	83,755	6,307	51	309
中央図書館	40,230	38,872	39,347	38,965	36,153	32,953	3,171	29	123
中央図書館	40,230	38,838	36,220	36,108	33,309	30,254	3,026	29	114
みずほハスの花 図書館	-	34	3,127	2,857	2,844	2,699	145		9
みやこ図書館	5,079	5,195	5,594	5,757	5,354	4,735	615	4	18
みやこ図書館	2,975	3,355	3,931	3,734	3,397	2,978	415	4	11
白旗分館	2,104	1,840	1,663	2,023	1,957	1,757	200	0	7
花見川図書館	8,485	5,963	4,722	4,067	3,954	3,772	180	2	14
花見川図書館	4,806	2,793	2,826	2,583	2,271	2,213	56	2	8
花見川団地分館	3,679	3,170	1,896	1,484	1,683	1,559	124	0	6
稲毛図書館	5,533	5,703	6,047	7,757	7,244	6,526	715	3	24
若葉図書館	6,440	6,399	6,686	6,568	6,876	6,341	527	8	23
若葉図書館	3,257	2,953	2,480	3,647	4,277	4,140	129	8	14
西都賀分館	2,019	2,135	2,120	1,269	1,146	1,057	89	0	4
泉分館	1,164	1,311	2,086	1,652	1,453	1,144	309		5
緑図書館	9,834	12,132	11,644	8,741	9,895	9,512	382	1	36
緑図書館	5,687	6,610	6,375	5,789	6,531	6,239	291	1	22
あすみが丘分館	3,778	5,113	4,940	670	2,871	2,800	71	0	11
土気図書室	369	409	329	2,282	493	473	20	0	3
美浜図書館	18,532	18,730	18,451	20,269	20,637	19,916	717	4	71
美浜図書館	14,604	15,262	14,752	14,600	14,251	13,786	465	0	48
打瀬分館	3,928	3,468	3,699	5,669	6,386	6,130	252	4	23

※「文書」には電子メールによるものも含む。

※1日平均は合計数を開館日数で割って算出したもの。

※1日平均の小計・合計は各館(室)の1日平均を合算したもの

## (7) 複写サービス利用枚数

(枚)

館名	平成 27年度	平成 28年度	平成 29年度	平成 30年度	令和 元年度
合計	154,915	134,728	114,527	106,172	101,794
中央図書館	103,669	85,902	77,177	67,457	64,430
みやこ図書館	6,867	5,514	4,737	4,357	3,971
花見川図書館	5,870	3,425	3,281	3,855	2,545
稲毛図書館	10,510	11,452	6,911	7,780	7,853
若葉図書館	5,355	7,920	4,932	6,568	7,822
緑図書館	12,207	9,068	7,304	6,065	5,141
美浜図書館	10,437	11,447	10,185	10,090	10,032

※分館を含む。

## (8) 障害者サービス

千葉市図書館の主な障害者サービス

- ア 録音図書・点字図書・大活字等の貸出（全館）
- イ 郵送貸出：市内在住の視覚障害者を対象とした郵送による貸出（中央）
- ウ 自宅配本：市内在住の来館が困難な利用者を対象とした資料の宅配（地区館）
- エ 音声資料貸出：市内在住の視覚障害者を対象とした音声資料の貸出（全館）
- オ 対面音訳：市内在住の視覚障害者等を対象とした資料の音訳（中央・みやこ・稲毛・花見川・緑）
- カ 録音図書の作成：録音図書の自館製作（中央）
- キ 録音室の貸出：市内在住の無償で音訳活動をしている団体または個人に対する施設貸出（中央）
- ク 対面音訳室の貸出：市内在住の音訳者同伴の視覚障害者等を対象とした施設貸出（中央）

館名	大活字本	録音図書	点字図書	点字雑誌	録音雑誌	郵送貸出		自宅配本		音声資料貸出		対面音訳	
	蔵書数 (冊)	保有数 (本)	蔵書数 (冊)	(誌)	(誌)	登録者数 (人)	貸出冊数 (冊)	登録者数 (人) (※1)	貸出冊数 (冊) (※2)	登録者数 (人) (※1)	貸出冊数 (冊)	件数	時間数
<b>合計</b>	11,973	1,806	823	11	7	126	1,602	70	3,091	114	2,721	14	28
<b>中央図書館</b>	3,570	1,806	819	11	7	126	1,602	7	0	72	1,917	14	28
中央図書館	3,569	1,806	819	11	7	126	1,602	7	0	72	1,901	14	28
中央図書館内	3,447	1,806	819	11	7	126	1,602	5	0	72	1,901	14	28
移動図書館	89	0	0	0	0	0	0	2	0	0	0	0	0
団体貸出	33	0	0	0	0	0	0	0	0	0	0	0	0
みずほハスの花図書館	1	0	0	0	0	0	0	0	0	0	16	0	0
<b>みやこ図書館</b>	1,939	0	0	0	0	0	0	7	358	7	5	0	0
みやこ図書館	1,425	0	0	0	0	0	0	7	358	6	4	0	0
白旗分館	514	0	0	0	0	0	0	0	0	1	1	0	0
<b>花見川図書館</b>	1,340	0	0	0	0	0	0	14	1,352	6	94	0	0
花見川図書館	1,255	0	0	0	0	0	0	12	1,352	4	58	0	0
花見川団地分館	85	0	0	0	0	0	0	2	0	2	36	0	0
<b>稲毛図書館</b>	1,444	0	4	0	0	0	0	16	291	10	17	0	0
<b>若葉図書館</b>	1,860	0	0	0	0	0	0	12	517	5	188	0	0
若葉図書館	1,034	0	0	0	0	0	0	10	517	1	110	0	0
西都賀分館	230	0	0	0	0	0	0	2	0	4	78	0	0
泉分館	596	0	0	0	0	0	0	0	0	0	0	0	0
<b>緑図書館</b>	980	0	0	0	0	0	0	4	131	3	304	0	0
緑図書館	980	0	0	0	0	0	0	3	131	2	220	0	0
あすみが丘分館	0	0	0	0	0	0	0	1	0	0	80	0	0
土気図書室	0	0	0	0	0	0	0	0	0	1	4	0	0
<b>美浜図書館</b>	840	0	0	0	0	0	0	10	442	11	196	0	0
美浜図書館	840	0	0	0	0	0	0	9	442	6	8	0	0
打瀬分館	0	0	0	0	0	0	0	1	0	5	188	0	0

※1 当該サービスの利用者が利用者登録又は更新を行った図書館ごとに集計

※2 自宅配本の利用者が図書館窓口で貸出を受けた数を含む

(9) 有料宅配利用状況

区 分	平成 27年度	平成 28年度	平成 29年度	平成 30年度	令和 元年度
貸出件数(件)	43	44	23	21	29
貸出冊数(冊)	177	105	95	84	109

(10) 千葉市図書館ホームページアクセス件数

(件)

区 分	平成 27年度	平成 28年度	平成 29年度	平成 30年度	令和元年度	
					アクセス件数	一日平均
アクセス件数	1,245,214	1,511,473	2,328,177	2,330,087	2,410,879	6,587

※トップページのみ件数

# 10 移動図書館利用統計

(冊)

ステーション名	平成 27年度	平成 28年度	平成 29年度	平成 30年度	令和元年度		
					貸出冊数	巡回数	1回平均
合計	58,221	54,391	45,829	45,644	41,309	579	69
小計	57,263	53,112	44,384	43,504	39,778	579	69
奈木台団地	963	865	569	664	860	22	39
仁戸名	789	497	625	790	676	23	29
稲毛台	3,605	3,000	2,649	2,029	2,385	21	114
稲毛団地	616	483	444	396	540	21	26
椎名	2,525	2,428	3,323	3,318	2,144	15	143
松ヶ丘	2,172	1,781	1,132	873	1,148	22	52
小中台(※2)	1,314	1,139	1,724	1,635	1,399	22	64
幸町	2,277	1,896	1,931	2,930	2,963	21	141
稲毛海岸3	1,242	903	1,131	866	785	21	37
柏台	3,154	3,182	2,398	2,712	2,022	21	96
作新台	761	617	782	665	635	23	28
西小中台	1,225	1,256	1,025	1,326	1,314	23	57
朝日ヶ丘	816	656	597	764	544	22	25
花園	6,088	3,928	3,083	2,975	2,603	24	108
黒砂	1,087	1,091	788	909	761	24	32
登戸	887	1,349	767	441	504	24	21
幕張台	10,699	11,510	10,382	8,990	8,648	25	346
犢橋	626	511	531	299	200	24	8
長沼原	206	174	290	207	342	24	14
多部田	913	864	702	864	644	22	29
あやめ台	2,147	2,211	2,549	2,401	2,265	24	94
若松台	1,729	1,554	1,403	1,416	1,581	21	75
若松第二	2,684	3,036	2,613	2,813	1,945	22	88
瑞穂(※1)	5,407	5,308	0	0	0	0	0
青葉ひよどり	911	899	748	848	838	22	38
青葉ほおじろ	877	521	609	485	429	22	20
問屋町	1,543	1,453	1,589	1,888	1,603	24	67
事務室処理分	958	1,279	1,445	2,140	1,531		

※1 瑞穂ステーションは、平成29年3月28日みずほハスの花図書館の開館に伴い廃止した。

※2 小中台ステーションは、平成31年4月1日に雇用推進ステーションから名称を変更した。

# 11 団体貸出利用統計

(1) 貸出冊数(中央図書館団体貸出用資料の貸出冊数で地区館での貸出は含まない)

## ア 文庫

(冊)

団体名	貸出冊数	団体名	貸出冊数	団体名	貸出冊数
NPO あしたば文庫	184	木かげ文庫	273	ひばりが丘こども文庫	76
絵本の会 おはなし山	58	こぐま文庫	44	ファミリー文庫	365
おはなし月ようクラブ	613	このゆびと～ま～れ文庫	502	みどり文庫	528
おはなしの小箱	15	さくら文庫	435		
ガーデン文庫	37	地域文庫「こびとの部屋」	248		
きりん文庫	444	はなぞの文庫	445	計15団体	4,267

## イ 小学校

(冊)

学校名	貸出冊数	学校名	貸出冊数	学校名	貸出冊数
あすみが丘小学校	60	小谷小学校	100	轟町小学校	396
あやめ台小学校	236	幸町小学校	100	長作小学校	43
稲丘小学校	500	幸町第三小学校	64	西小中台小学校	100
稲毛小学校	202	桜木小学校	22	西の谷小学校	35
稲浜小学校	248	さつきが丘東小学校	109	登戸小学校	19
磯辺第三小学校	200	寒川小学校	180	畑小学校	58
院内小学校	183	山王小学校	505	花見川小学校	127
打瀬小学校	31	椎名小学校	268	弁天小学校	223
生浜小学校	287	白井小学校	127	星久喜小学校	206
生浜東小学校	68	新宿小学校	68	誉田東小学校	87
扇田小学校	90	蘇我小学校	33	本町小学校	198
大木戸小学校	81	園生小学校	100	幕張東小学校	96
大宮台小学校	68	高洲第三小学校	444	真砂東小学校	300
海浜打瀬小学校	198	千草台小学校	225	みつわ台南小学校	177
柏井小学校	551	千草台東小学校	40	緑町小学校	147
柏台小学校	331	千城小学校	86	源小学校	76
金沢小学校	100	千城台南小学校	36	都小学校	83
川戸小学校	94	千葉大学教育学部附属小学校	156	宮野木小学校	194
北貝塚小学校	259	都賀小学校	330	横戸小学校	375
草野小学校	166	都賀の台小学校	252	若松小学校	46
検見川小学校	48	鶴沢小学校	278		
こてはし台小学校	132	土気小学校	100		
小中台小学校	504	土気南小学校	64	計66団体	11,310

## ウ 中学校

(冊)

学校名	貸出冊数	学校名	貸出冊数	学校名	貸出冊数
天戸中学校	95	犢橋中学校	113	星久喜中学校	80
泉谷中学校	96	新宿中学校	141	誉田中学校	129
磯辺中学校	117	さつきが丘中学校	46	真砂中学校	84
稲浜中学校	99	千草台中学校	16	みつわ台中学校	130
大宮中学校	93	千城台南中学校	40	緑が丘中学校	303
越智中学校	164	千葉県立千葉中学校	120		
加曽利中学校	46	花見川中学校	40	計19団体	1,952

## エ 子どもルーム・読書会など

(冊)

団体名	貸出冊数	団体名	貸出冊数	団体名	貸出冊数
いちごの会	24	社会福祉法人房総双葉学園	153	放課後等デイサービス ウィズ稲毛海岸	112
院内小 読書ボランティア「ぶっくる」	312	白旗エリア子どもルーム	140	みつわ台南小学校子どもルーム	82
生浜小アフタースクール	500	生活支援クラブ ラルゴ	60	みどり読書会	230
柏戸病院 院内保育所 どんぐりハウス	61	千草台東小アフタースクール	140	若松公民館	10
小中台おはなし会	20	千葉市子ども交流館	31	若松台小学校アフタースクール	163
小中台地区子どもルーム	371	ちば夜間中学をつくる会	10		
さぼーととらい・まくはり	174	にじいろ絵本の会	383	計19団体	2,976

## (2) 団体貸出利用登録団体

## ア 文庫 (令和2年4月現在)

No.	文庫名	代表責任者名	設置場所	開庫日時等
1	あしたば文庫	川本 泉美	緑区おゆみ野中央	毎週木曜 15:00~16:45
3	絵本の会 おはなし山	松島 洋	花見川区幕張町 幕張公民館	定期的な公民館でのお話会・勉強会、保育所・ 小学校でのお話会
4	おはなし 月ようクラブ	福岡 初代	花見川区幕張本郷 幕張台自治会館	毎週月曜日 15:00~17:00 (8月と休日を除く)
5	おはなしの小箱	高森 景子	花見川区長作台 長作公民館	おはなし会 第1・3土曜日 10:00~11:30
6	ガーデン文庫	野本 雅子	美浜区幸町 ガーデントOWN内 クラブハウス	毎週火曜日 14:30~17:00 毎週土曜日 10:00~12:00 (祝祭日・春・夏・冬休みを除く)
7	かいづか文庫	本杉 みゆき	花見川区さつきが丘	毎週土曜日 14:00~16:00
8	きりん文庫	米元 初美	緑区誉田町	毎週木曜日 15:00~17:00
9	けぐり文庫	大村 浩子	若葉区野呂町	毎週火曜日 14:30~17:00
10	木かげ文庫	柴田 美保子	花見川区長作町	毎週水曜日 14:00~17:30 (8月を除く)
11	こぐま文庫	正田 みどり	花見川区横戸台	年間10回の勉強会 小学校でのおはなし会等
12	このゆび と〜ま〜れ文庫	坂上 美恵子	稲毛区天台 千葉少年鑑別所千葉法務少年支援セ ンター	毎週水曜日 15:00~17:00 毎月第3水曜日 13:30~15:00お母さんの会
13	さくら文庫	鎌田 貴美枝	花見川区宮野木台 富士ヶ丘自治会館	毎週火曜日 15:00~17:00 (夏休み等長期休みは休庫)
14	地域文庫 こびとの部屋	宮田 敬子	花見川区西小中台 西小中台団地第1集会所和室	毎週水曜日 16:00~18:00 (祝日、春・夏・冬休みを除く)
15	はなぞの文庫	平山 章子	花見川区浪花町	毎月第1・3木曜日 15:30~18:00 (学校休業中を除く)
16	ひばりが丘 こども文庫	斎藤 賀世子	花見川区宮野木台 ひばりが丘自治会館内	毎月第2・3・4月曜日 14:30~16:30
17	ひまわり文庫	庄司 妙子	花見川区朝日ヶ丘 朝日ヶ丘自治会館 太陽の丘ホール	第2・4木曜日 14:00~16:30
18	ファミリー文庫	石渡 明子	稲毛区柏台 稲毛ファミリーハイツ集会所	第2・4・5火曜日 10:00~12:00 毎週土曜日 13:30~16:00
19	みどり文庫	細谷 みどり	美浜区真砂	毎週土曜日 13:30~16:30と毎月第3火曜日 及び市教研の日の13:30または14:00~16:00 (祝祭日・春・夏・秋・冬休みを除く)



イ 読書会・その他（令和2年4月現在）

No.	団 体 名	設 置 場 所	備 考
1	アウラ稲毛校	稲毛区園生町101-1 1F	
2	アフタースクールgrowlabo西千葉	中央区春日1-20-1伊坂第2ビル2階	
3	あすみが丘小学校子どもルーム	緑区あすみが丘6-2 あすみが丘小学校内	子どもルーム
4	アリスの会	若葉区若松町360-1 若松小学校内	読書会
5	院内小読書ボランティア「ぶっくる」	中央区祐光1-25-3 院内小学校内「おはなしパラダイス」	読書会
6	生浜小アフタースクール	中央区浜野町1335 生浜小学校内	子どもルーム
7	柏戸病院院内保育所 どんぐりハウス	中央区長洲2-21-8	
8	小中台おはなし会	稲毛区小中台	読書会
9	小中台地区子どもルーム	稲毛区小中台5-3-1	子どもルーム
10	さぼーととらい・まくはり	花見川区幕張本郷3-5-1鈴善ビル1階102	
11	社会福祉法人 房州双葉学園	稲毛区天台3-4-1	
12	白井小学校子どもルーム	若葉区野呂町215	子どもルーム・利用休止中
13	白旗エリア子どもルーム	中央区白旗1-3-16 南部青少年センター内	子どもルーム
14	生活支援クラブ ラルゴ	若葉区源町105-10	
15	千草台東小アフタースクール	稲毛区作草部町1298-1 千草台東小学校内	子どもルーム
16	千葉市子ども交流館	中央区中央4-5-1 さぼーる内3～5F	
17	千葉市立稲浜小学校 子どもルーム	美浜区稲毛海岸2丁目3-2	子どもルーム
18	ちば夜間中学をつくる会	花見川区幕張本郷3-3-8	読書会
19	都賀せいわ保育園	若葉区都賀4-11-8	
20	なのはな保育園	美浜区幸町1-21-8 パルスクエア千葉1階	
21	にじいろ絵本の会	花見川区瑞穂1-2 瑞穂小学校内	読書会
22	ノビルキッズ蘇我校	中央区南町2-15-3 第三山一ビル5階	
23	放課後等 デイサービス ウィズ稲毛海岸	美浜区高洲3丁目14-5 細川ビル6階	
24	本町子どもルーム	中央区本町1-8-1	子どもルーム・利用休止中
25	みどり読書会	美浜区真砂	読書会
26	みつわ台南小学校子どもルーム	若葉区みつわ台1-17-1 みつわ台小学校内	子どもルーム
27	レイモンド汐見丘学童クラブ	中央区汐見丘町24-1	
28	若松台小学校アフタースクール	若葉区若松台2-25-1 若松台小学校内	子どもルーム
29	わくわくすまいる西千葉	稲毛区緑町1-26-14 コンフォート田中1C	

## 1 2 公民館図書室利用統計

図書室	蔵書数 (冊)	うち児童書 (冊)	新 規 購入図書 (冊)	雑誌 (誌)	新聞 (紙)	貸出者数 (人)	登録者数 (人)		
							合計	一 般	児童
合計	459,600	171,948	8,441	154	21	299,654	42,404	35,120	7,284
生浜	15,209	5,967	488	8	1	11,592	2,029	1,746	283
幕張	19,664	7,640	489	10	1	31,776	5,018	4,214	804
検見川	22,401	7,912	304	9	1	16,698	2,308	1,934	374
さつきが丘	21,923	8,131	303	4	1	13,422	1,814	1,658	156
長作	19,740	8,148	285	8	1	6,592	951	858	93
朝日ヶ丘	19,685	6,573	353	6	1	20,502	2,126	1,715	411
千草台	22,218	7,554	375	5	1	11,787	1,325	1,005	320
草野	21,845	8,136	355	6	1	12,338	1,348	1,225	123
山王	22,442	8,138	357	7	1	12,406	1,643	1,399	244
都賀	21,469	7,924	337	5	1	10,481	1,360	1,171	189
緑が丘	15,992	5,641	319	8	1	14,303	1,931	1,562	369
更科	15,430	6,780	355	7	1	1,566	395	343	52
大宮	22,374	7,325	436	7	1	6,546	964	843	121
みつわ台	22,553	8,214	408	9	1	28,951	3,577	3,120	457
若松	20,823	8,580	425	6	1	12,879	1,425	1,164	261
桜木	22,235	7,768	323	9	1	9,988	2,521	1,386	1,135
誉田	30,750	12,024	290	7	1	12,682	2,839	2,270	569
越智	17,065	6,275	271	8	1	8,467	1,031	859	172
幕張西	20,651	7,186	563	11	1	27,960	3,680	3,013	667
磯辺	18,864	9,831	503	7	1	11,134	982	866	116
幸町	46,267	16,201	902	7	1	17,584	3,137	2,769	368

※一日平均は合計貸出冊数を開館日で割って算出したもの。

※予約件数には、視聴覚資料の予約件数を含む。

図書資料貸出冊数 (冊)				視聴覚資料貸出数 (点)						予約件数 (件)	開館日数 (日)
合計	一般	児童	1日平均	合計	CD	カセット テープ	ビデオ テープ	DVD	その他		
774,954	485,535	289,419	2,260	18,398	14,043	79	93	3,726	457	81,239	
32,075	20,664	11,411	94	1,355	773	0	21	331	230	2,628	343
78,047	46,429	31,618	228	1,769	1,415	3	8	243	100	6,811	343
44,297	24,798	19,499	129	1,686	1,180	2	5	478	21	3,271	343
30,049	22,401	7,648	88	485	419	4	2	60	0	5,763	343
13,464	9,867	3,597	39	602	520	0	0	82	0	2,885	343
51,946	37,516	14,430	151	1,149	824	0	4	306	15	4,314	343
28,659	20,905	7,754	84	654	398	9	0	227	20	4,308	343
29,156	20,186	8,970	85	1,205	1,046	2	9	145	3	5,696	343
36,341	21,982	14,359	106	695	478	3	3	198	13	5,488	343
31,488	15,926	15,562	92	452	394	0	2	56	0	2,722	343
32,007	21,195	10,812	93	639	406	0	2	230	1	5,217	343
3,555	2,275	1,280	10	17	11	0	0	6	0	1,013	343
14,935	10,863	4,072	44	529	445	5	0	76	3	1,891	343
74,060	47,910	26,150	216	1,506	1,317	2	10	173	4	6,653	343
37,406	19,655	17,751	109	1,331	1,224	2	4	97	4	2,854	343
29,487	16,508	12,979	86	544	294	0	0	250	0	2,059	343
38,629	20,469	18,160	113	382	324	1	3	53	1	3,150	343
19,320	14,650	4,670	56	661	628	0	2	24	7	3,574	343
78,373	42,456	35,917	228	1,568	1,072	42	3	439	12	5,407	343
26,620	17,803	8,817	78	616	530	0	7	59	20	1,817	343
45,040	31,077	13,963	131	553	345	4	8	193	3	3,718	343

# 13 事業活動

## (1) 企画展示

### ア 中央図書館（展示回数 90回）

	回	実施期間	展示内容
1階 展示 コーナー ナリス	1	4月19日～6月19日	こどもの本を楽しもう～国際アンデルセン賞の作家たち～
	2	6月21日～7月17日	ポーランド 友好100周年
	3	7月19日～9月18日	TOKYO2020 ～ホスピタリティ・おもてなしの心～
	4	9月20日～11月20日	レオナルド・ダヴィンチ
	5	11月22日～12月18日	来訪神：仮面・仮想の神々
	6	12月20日～2月16日	ヴィクトリア女王 生誕200年
	7	2月23日～4月15日	「江戸に学ぶシンプルライフ」
1階 文庫 コーナー	1	4月19日～6月19日	新生活応援します
	2	6月21日～7月17日	こどもの本を楽しもう～国際アンデルセン賞の作家たち～
	3	7月19日～9月18日	ポーランド 友好100周年
	4	9月20日～11月20日	TOKYO2020 ～ホスピタリティ・おもてなしの心～
	5	11月22日～12月18日	レオナルド・ダヴィンチ
	6	12月20日～2月16日	来訪神：仮面・仮想の神々
	7	2月23日～4月15日	ヴィクトリア女王 生誕200年
児童 書 コー ナー 展示	1	通年	平和を考えよう
	2	2月22日～5月15日	春の本
	3	4月3日～10月16日	新元号「令和」・万葉集
	4	4月9日～10月16日	新しいお札・新しい顔
	5	4月10日～5月31日	皇后美智子さまが子どもたちに贈られた絵本
	6	5月17日～8月31日	自由研究
	7	5月17日～9月19日	課題図書
	8	6月27日～2月14日	小澤俊夫さんの本（地域文庫等研修会資料展示）
	9	8月29日～2月14日	脇明子さんの本
	10	9月7日～2月14日	茂木健一郎さんの本（シンポジウム関連資料展示）
	11	7月27日～2月14日	盛口満さんの本（子ども読書講座資料展示）
	12	10月18日～	本だいすき（弁天小・新宿小・登戸小作品展示）
	13	9月20日～	国際アンデルセン賞
	14	10月18日～	千葉が舞台になった本
	15	10月18日～	千葉市の姉妹友好都市
	16	10月18日～12月26日	クリスマスの本
	17	1月4日～2月20日	今年はねずみ年・お正月
	18	1月17日～2月20日	節分
	19	2月20日～3月18日	ひなまつり
	20	2月20日～	卒業
	21	2月27日～	感染症対策
	22	3月20日～	入園・入学・進級おめでとう
YA (ヤ ン グ ア ダ ル ト) コー ナー 展 示	1	通年	新書に親しもう！
	2	1月18日～4月17日	佐藤多佳子さんの本棚
	3	2月22日～	職場体験中学生のおすすめリスト（平成30年度実施分）
	4	4月19日～	ORT(Oxford reading tree)
	5	4月19日～	仕事の本
	6	4月19日～9月18日	おりがみからOrigamiへ
	7	7月26日～	BOOK MARK
	8	9月20日～11月20日	STAMP BOOKS
	9	10月23日～1月15日	西村陽平と子どもたち展（ギャラリー睦）
	10	11月22日～	きみならどう訳す？
	11	11月21日～	「おとなもハマる！！こどもの新書」パネル展示
	12	11月21日～	市立千葉高校研究ポスター展示
	13	6月12日～	追悼 田辺聖子さん
	14	10月18日～1月15日	本だいすき（椿森中作品展示）
	15	10月18日～1月15日	真砂中学校作品展示
	16	11月10日～	追悼 眉村卓さん
	17	3月20日～	中高生が作る新書POPコンクール優秀作品展示
こ い な り 展 示 研 究	1	4月19日～	親から子へ伝えたいわらべうた
	2	4月19日～	「子どもと本」～明るい未来を～千葉市文庫連絡協議会40周年記念誌
	3	10月8日～	追悼 和田誠さん
	4	11月16日～12月26日	クリスマス英語絵本
展 示 科 学 の 本 の コー ナー	1	通年	たくさんのふしぎ傑作選
	2	1月17日～2月20日	チバニアン
	3	2月22日～9月18日	ふしぎをじっくりみつめよう
	4	9月20日～	はじめての科学
	5	10月19日～	祝 吉野彰さん ノーベル化学賞
2 階 展 示 コー ナー	1	3月23日～5月15日	新聞地方版に紹介された千葉の本～平成30年度の新聞から～
	2	5月17日～7月17日	Life can be wonderful ～Spring is the time for new beginnings!～
	3	7月19日～9月18日	千葉の祭り ～地域に根づく夏の行事～
	4	9月20日～11月20日	The collection of the novel prize in literature ～ノーベル文学賞の今までとこれから～
	5	11月22日～1月15日	房総ゆかりの文学 ～万葉の時代から現代～
	6	1月17日～3月18日	The New English Books acquired in 2019 ～英語新着図書の紹介～
	7	3月20日～5月20日	新聞地方版に紹介された千葉の本～令和元年度の新聞から～
(こ い な り 展 示 参 考 図 書)	1	3月23日～5月15日	フレッシュヤーズ
	2	5月17日～7月17日	日本の経営者に学ぶ
	3	7月19日～9月18日	就職・転職・資格
	4	9月20日～11月20日	企業と法務
	5	11月22日～1月15日	起業にチャレンジ
	6	1月17日～3月18日	グローバル
	7	3月20日～5月20日	フレッシュヤーズ

	回	実施期間	展示内容
千葉市の元気企業	1	5月17日～9月18日	株式会社 ラインワークス
	2	10月18日～3月18日	千代田漬物 株式会社
展示コーナー「2階地域」	1	3月9日～4月25日	千葉市のあゆみ～平成時代の出来事～
	2	5月30日～7月4日	大賀ハス～令和に咲く古代の花～
	3	7月11日～8月14日	全国高等学校野球選手権 千葉大会
	4	8月16日～9月29日	千葉市の海辺
	5	12月20日～1月31日	郷土かるたと新年の行事
	6	2月5日～3月31日	千葉市の地名
ハスのみずほ花図書館	1	3月23日～5月15日	これよんで展示
	2	5月17日～7月17日	大賀ハスパネル展
	3	7月19日～9月18日	小学生がえらんだ、ぼくたち・わたしたちのおすすめの本
	4	9月20日～11月20日	「にっぽんのおかず」パネル展
	5	11月22日～1月15日	新時代到来!
	6	1月17日～4月15日	「世界のともだち」パネル展 第3弾

### イ みやこ図書館（展示回数52回）

	回	実施期間	展示内容
一般展示	1	通年	芥川賞・直木賞（90年代～現在）
	2	通年	ベストセラーズ 過去10年
	3	通年	作家の命日
	4	2月22日～5月15日	春のおでかけガイド
	5	5月17日～8月14日	ベストミステリー2010～2018
	6	8月16日～11月20日	楽しい趣味の世界
	7	11月22日～1月15日	快適生活術～片づけ・収納・掃除・洗濯&DIY～
	8	1月17日～3月18日	歴史・時代小説を愉しむ
	9	3月20日～5月20日	春のおでかけガイド
児童展示	1	通年	読んでみよう（対象別おすすめ本リスト配布と展示）
	2	通年	こわいおはなしの本
	3	2月22日～5月15日	春の本
	4	5月17日～8月14日	夏の本
	5	6月22日～8月31日	自由研究の本
	6	8月16日～11月20日	秋の本
	7	11月22日～12月25日	クリスマスの本
	8	11月22日～2月19日	冬の本
	9	2月21日～5月20日	春の本
	10	1月18日～4月17日	「読み継がれる絵本作家たち」レオ・レオニ
	11	4月19日～7月17日	「読み継がれる絵本作家たち」トミー・ウンゲラー
	12	7月19日～12月18日	「読み継がれる絵本作家たち」ジョン・バーニンガム
	13	12月20日～3月18日	「読み継がれる絵本作家たち」バーニア・リー・バートン
	14	3月20日～6月17日	「読み継がれる絵本作家たち」藪内正幸
ギャララ図書館	1	3月22日～4月17日	切り絵クラブ作品展
	2	4月19日～5月15日	千葉市子ども交流館 まんが・イラストクラブ 卒業記念展
	3	5月17日～6月19日	渡邊晴生油絵展
	4	6月21日～7月17日	第2回 旭習会紅会 書の楽しみ展
	5	7月19日～9月18日	子ども交流館まんが・イラストクラブ作品展 想像制作
	6	9月20日～10月16日	千葉氏入門Q&Aパネル展
	7	10月18日～11月20日	みのる会似顔絵展
	8	11月22日～12月18日	浦野美智子絵葉書展
	9	12月20日～1月15日	浦野美智子の絵葉書と浦野あき子の日本画・展覧会その2
	10	1月17日～2月19日	都川さんぼ
	11	2月21日～3月18日	都川・支川都川さんぼ
	12	3月20日～4月15日	「オリンピック・パラリンピック」と千葉のスポーツ史
児童展示 白旗分館	1	通年	読んでみよう（対象別おすすめ本リスト配布と展示）
	2	2月9日～5月15日	新しい始まりだ ～入園・入学・新学年～
	3	5月18日～7月10日	深海と宇宙
	4	6月1日～7月7日	たなばた
	5	6月1日～9月4日	課題図書&過去の課題図書（2年間）
	6	6月1日～9月5日	自由研究
	7	7月11日～10月9日	虫のはなし・虫のせかい
	8	7月19日～8月31日	戦争
	9	10月12日～12月18日	日本の昔話・民話
	10	11月22日～12月27日	クリスマス
	11	12月21日～2月4日	小さな動物 ～ハムスター・モルモット・リスなど～
	12	12月21日～2月4日	2020年は、ねずみ年
	13	12月21日～1月10日	十二支・お正月
	14	1月10日～2月4日	まめまき・おに
	15	2月7日～3月3日	ひなまつり・はるまつり
	16	2月7日～3月15日	大切な人に贈ろう ～お菓子・スイーツ～
	17	3月18日～5月8日	なかよくなれるかな ～ともだち～

ウ 花見川図書館（展示回数 29回）

	回	実施期間	展示内容
一般展示	1	2月24日～5月15日	アンチエイジング
	2	5月17日～7月17日	平成の芥川賞・直木賞作品
	3	7月19日～9月18日	今晚、誰かに話したくなる雑学特集
	4	9月20日～11月20日	ぐっすり眠るために
	5	11月22日～1月15日	図書館（室）が出てくる物語
	6	1月17日～3月18日	オリンピック・パラリンピック特集
	7	3月20日～5月20日	マンガで〇〇がわかる特集
児童展示	1	3月23日～4月14日	春の本
	2	4月16日～5月15日	初夏の本
	3	5月17日～7月17日	動物園・水族館で出会える生き物
	4	7月19日～9月18日	おでかけ
	5	9月20日～11月20日	秋のたべもの
	6	11月22日～1月15日	ふゆのほん
	7	1月17日～3月18日	ねずみのほん
	8	3月20日～5月20日	はるのほん
花見川団地分館 一般展示	1	5月17日～7月31日	平成を振り返る 平成のベストセラー
	2	8月1日～9月18日	追悼 昭和・平成を生きた人気作家 田辺聖子
	3	9月20日～11月20日	つなげよう！オリンピック パラリンピックのこころ
	4	11月22日～1月15日	終活 早めに準備して長生きしましょう
	5	1月17日～3月18日	2020 新年を迎えて～心にも体にも栄養を～
	6	3月21日～5月20日	春うらら 花を探して
花見川団地分館 児童展示	1	3月23日～5月15日	よんでみよう
	2	5月17日～7月17日	空をみあげてみよう
	3	7月19日～9月1日	図書館クイズ
	4	9月3日～10月16日	みんながだいすきなおやつ
	5	10月18日～11月20日	おとうさん、おかあさんだいすき
	6	11月22日～12月25日	クリスマスのほん
	7	12月26日～1月31日	ねずみの本
	8	2月5日～3月18日	むかしばなしのせかいへようこそ！

エ 稲毛図書館（展示回数 26回）

	回	実施期間	展示内容
一般展示	1	3月23日～4月30日	平成最後の企画展示 ～平成を振り返る～
	2	5月1日～6月19日	新しい始まり特集
	3	6月21日～8月14日	東京2020オリンピック・パラリンピックまで後1年特集
	4	8月16日～9月18日	千葉県ゆかりの作家作品を読んでみませんか？
	5	8月16日～9月18日	本が泣いています
	6	9月20日～10月16日	読書の秋です。PART1 時代劇小説を読んでみませんか？
	7	10月18日～11月20日	読書の秋です。PART2 時代劇小説を読んでみませんか？
	8	11月22日～1月15日	人生の生きるヒントってなんでしょう？
	9	1月17日～3月18日	2020新しい年にミステリー作家特集
	10	1月18日～3月21日	食と健康
	11	3月20日～6月17日	時代小説を読んでみませんか
児童展示	1	3月23日～5月15日	美術であそぼう
	2	5月17日～6月19日	出張書庫 ～絵本を手にと～
	3	6月21日～9月1日	夏休みだ！自由研究をしよう
	4	9月3日～10月16日	どう伝える？性の話
	5	9月3日～11月20日	もう一度手に取りたい こどものともバックナンバー①
	6	11月22日～12月28日	もう一度手に取りたい こどものともバックナンバー②
	7	1月4日～3月18日	オリンピック・パラリンピックを知ろう
	8	2月21日～3月31日	こもんず協力企画展示「にゅうがく おめでとう」
	9	3月20日～5月20日	名探偵に挑戦！！
YA（ヤングアダルト） コーナー展示	1	3月23日～6月19日	2018年度新しくYAコーナーに入った本特集
	2	6月21日～9月18日	おいしくて簡単お手軽クッキング
	3	9月20日～12月18日	読書の秋に読みたい短編集特集
	4	12月20日～3月18日	私の選んだこの仕事
	5	12月21日～3月21日	はじめてみたい 新しい世界
	6	3月17日～6月17日	2019年度YAコーナーに新しく入れた本特集

才 若葉図書館（展示回数 43回）

	回	実施期間	展示内容
一般展示	1	5月17日～7月17日	人類初の月面着陸50周年 7月20日
	2	7月19日～9月18日	平和 8月15日
	3	9月20日～11月20日	幕張メッセ開業30周年 10月9日
	4	11月22日～1月15日	まだまだこれから！“終活”
	5	1月17日～3月18日	みんなで防災 いざという時のために！
	6	3月20日～5月20日	2020年 東京オリンピック・パラリンピック 7月24日
児童展示	1	5月17日～7月17日	待ち遠しいな オリンピック！スポーツだいすき
	2	7月19日～9月18日	本と宇宙旅行に出発！&よんでみようを読もう！
	3	9月20日～11月20日	広いな 大きな 中国～物語や歴史など中国に関連する本～
	4	11月22日～1月15日	きたきた冬だ、冬をたのしもう！
	5	1月17日～3月18日	わくわく、どきどき、ふしぎないろいろな国の昔話や民話
	6	3月20日～5月20日	教科書にのっている本大集合
一般展示 西都賀分館	1	3月23日～5月15日	千葉特集
	2	5月17日～7月17日	平成の芥川賞・直木賞 受賞作特集
	3	7月19日～9月18日	フランス ～その文化と歴史～
	4	9月20日～11月20日	高齢化時代の今
	5	11月22日～1月15日	推理・ミステリ特集
	6	1月17日～3月18日	日本の古典芸能と伝統行事
	7	3月21日～7月15日	時代を振り返る ～明治・大正・昭和・平成～
児童展示 西都賀分館	1	3月23日～5月15日	グリムとむかし話
	2	5月17日～7月17日	こわいはなし
	3	7月19日～9月13日	自由研究と科学あそび
	4	9月14日～11月20日	乗り物
	5	11月22日～1月15日	クリスマスと冬の本
	6	1月17日～3月18日	恐竜・化石・昔の生き物
	7	3月21日～7月15日	実話（本当にあった物語）を読んでみよう
一般展示 泉分館	1	4月19日～6月19日	時は金なり
	2	6月21日～7月17日	知りたい！千葉のこと
	3	7月19日～9月18日	おもしろミュージアム
	4	9月20日～11月20日	世界を旅する
	5	11月22日～1月15日	健康に過ごす
	6	1月17日～3月18日	私の心に残った本
	7	3月21日～4月15日	困難を乗り越えて
児童展示 泉分館	1	3月23日～5月15日	よんでみよう！
	2	5月17日～7月2日	子どもの本のノーベルしょう
	3	7月3日～8月31日	夏休み！自由研究
	4	9月1日～11月20日	大きくなったらなにになる？
	5	11月22日～12月25日	クリスマスストーリー
	6	12月26日～3月18日	おかしな絵本
特別展示 泉分館	1	4月19日～7月17日	歴史を彩った女たち
	2	7月19日～10月16日	そうだ！あの人にきいてみよう！人生の先輩たちからのアドバイス
	3	10月18日～1月15日	おしごと小説
	4	1月17日～4月15日	家族 様々なかたち

カ 緑図書館（展示回数 30回）

	回	実施期間	展 示 内 容
一般 展 示	1	通年	メダカの本
	2	通年	子育て図書コーナー
	3	通年	芥川賞・直木賞・本屋大賞コーナー
	4	通年	パソコン関連図書コーナー
	5	通年	緑区資料コーナー
	6	4月19日～7月17日	本で旅する
	7	7月19日～8月30日	発掘された緑区の遺跡展
	8	9月1日～11月20日	防災・減災
	9	11月22日～12月28日	年末年始お役立ち図書
	10	1月10日～4月15日	明智光秀
児 童 展 示	1	常設	こわーい話
	2	常設	むかしばなし
	3	常設	よんでみよう
	4	常設	めだかの飼育
	5	3月 3日～4月11日	入園・入学おめでとう
	6	4月11日～5月12日	お節句・母の日の本
	7	5月12日～6月16日	父の日の本と雨を楽しむ本
	8	6月18日～7月 7日	七夕の本と雨を楽しむ本 七夕かざりつけ
	9	7月 7日～8月31日	夏休み自由研究・工作
	10	9月1日～10月31日	オリンピック・パラリンピックを2倍楽しむ本
	11	11月4日～11月20日	読書まつり「あなたの好きな本」で紹介したものの展示
	12	11月22日～12月24日	クリスマスの本 クリスマスカざりつけ
	13	12月25日～1月9日	干支（ねずみ）の本とお正月
	14	1月10日～2月2日	鬼・節分の本・干支（ねずみ）の本
	15	2月2日～2月14日	バレンタインデー
	16	2月5日～3月3日	ひなまつりと春の本
あ す み が 丘 分 館 一 般 展 示	1	6月21日～9月18日	戊辰戦争終結150周年
	2	9月20日～12月18日	南総里見八犬伝と中谷順子の世界
	3	12月20日～3月18日	本屋大賞ノミネート作品展
	4	3月21日～6月17日	岩波ジュニア新書のおすすめ本

キ 美浜図書館（展示回数 42回）

	回	実施期間	展 示 内 容
美 浜 図 書 館	1	3月15日～4月12日	平成・へいせい・HEISEI（第3弾・テロ、犯罪、風水害）
	2	4月13日～5月15日	春のお出かけガイド
	3	4月19日～5月16日	本屋大賞
	4	5月16日～6月10日	イチローの軌跡
	5	5月17日～6月30日	ザ・ノンフィクション
	6	6月11日～6月30日	夏の暑さに負けないダイエットトライ！
	7	7月1日～7月31日	上半期：新刊・新着本の紹介（2019.1～2019.6）
	8	7月1日～7月31日	北の大地から
	9	8月1日～9月18日	第161回 2019年上半期 直木賞・芥川賞
	10	8月1日～9月1日	家族で楽しむアウトドア
	11	9月2日～9月30日	心と体の健康
	12	9月19日～10月17日	4人の文学賞
	13	10月1日～10月31日	災害と防災
	14	10月18日～11月20日	教科書に掲載された名作
	15	11月1日～12月1日	あなたもトライ稽古と学び
	16	11月21日～12月18日	下半期：新刊・新着本の紹介（2019.7～2019.12）
	17	12月2日～1月16日	心もからだもほっかぼか
	18	3月15日～4月12日	年末年始は長編小説で
	19	1月8日～2月19日	2020年 直木賞・芥川賞
	20	1月17日～	未来を覗いてみる
	21	2月20日～	春に読みたい小説
	22	12月19日～	オリパラ特集
打 瀬 分 館	1	2月24日～4月17日	平成を振り返ろう！
	2	4月19日～6月19日	未知の世界にようこそ
	3	5月17日～7月17日	雨の日におすすめの本
	4	6月21日～8月14日	令和の夏
	5	7月2日～9月1日	自由研究の本
	6	7月19日～8月21日	夏を探してみよう！
	7	8月16日～10月16日	日本の力!!
	8	8月22日～9月18日	9月12日は宇宙の日
	9	9月20日～10月31日	ハロウィンを楽しもう
	10	10月18日～12月18日	ミステリー集結
	11	10月18日～12月18日	子育て応援BOOK
	12	11月1日～11月20日	秋の本
	13	11月22日～12月25日	クリスマスに読みたい本
	14	12月20日～2月19日	中学生から読める本を並べたら大人も楽しめる棚が出来ちゃった件
	15	12月26日～1月15日	ネズミの本
	16	1月17日～2月2日	節分の本
	17	2月4日～3月1日	ひな祭りの本
	18	2月21日～5月17日	I♥千葉
	19	2月21日～5月17日	TOKYO2020応援企画
	20	3月17日～	春の本



(2) おはなし会 (定例)

図書館名	実施日	開始時間	対象	参加者		開催回数	
				小計	合計	小計	合計
中央図書館	毎週土曜日	11:00～	3・4歳児	790人	2,360人	41回	164回
		14:30～	5歳児以上	611人		41回	
		15:00～	小学生	301人		40回	
	毎月第2金曜日	10:00～	1歳児とその保護者	407人		22回	
		11:00～	2歳児とその保護者	251人		20回	
みずほハスの花図書館	毎月第1水曜日	11:00～/11:30～	0～2歳児とその保護者	262人	365人	18回	34回
	毎月第3土曜日	11:00～	3～6歳児	59人		8回	
		15:00～	小学生	44人		8回	
みやこ図書館	毎週火曜日	15:30～	3～5歳児	246人	384人	34回	67回
		16:00～	6歳児・小学生	138人		33回	
白旗分館	毎月第3水曜日	15:30～	3歳児～小学生とその保護者	71人	71人	6回	6回
花見川図書館	第1・3金曜日	11:00～	0～3歳児	188人	611人	18回	54回
	毎週金曜日	16:00～	4歳児以上	423人		36回	
花見川団地分館	毎月第4水曜日	15:30～	3歳児～小学生	61人	61人	8回	8回
稲毛図書館	毎週金曜日	15:15～	3歳～6歳児	455人	818人	43回	96回
		16:00～	小学生	303人		43回	
	毎月1回土曜日	10:30～	5歳～小学生	60人		10回	
若葉図書館	毎週金曜日	15:30～	3歳児以上	465人	608人	46回	68回
	毎月第3土曜日	15:30～	3歳児以上	65人		11回	
	毎月第2水曜	10:00～	0～3歳児と保護者	78人		11回	
西都賀分館	毎月第2・4水曜日	15:00～	3歳児～小学生	17人	17人	5回	5回
泉分館	毎月第2土曜日	11:00～	3歳児～	73人	73人	9回	9回
緑図書館	毎週金曜日	11:00～	2・3歳児	944人	1,300人	42回	83回
		16:00～	4歳児～小学生	356人		41回	
あすみが丘分館	毎月第2水曜日	11:00～	0～3歳児	202人	293人	7回	14回
		15:45～	4歳児～小学生	91人		7回	
美浜図書館	毎週金曜日	15:30～	3・4歳児	303人	470人	41回	82回
		16:00～	5歳児～	167人		41回	
打瀬分館	毎月第4木曜日	11:00～	0～3歳児とその保護者	152人	200人	6回	12回
		15:30～	3歳児～小学生と保護者	48人		6回	
				参加者合計	7,631人	実施回数合計	702回

(3) 主催行事 (定例おはなし会を除く)

図書館	月日	曜日	行事名	対象	参加人数		
					大人	子ども	計
中央	4月21日	日	外国語おはなし会	5歳児～小学生	15人	29人	44人
	5月5日	日	子ども読書の日記念親子おはなし会	3・4歳児とその保護者	13人	13人	26人
				5歳児～小学生とその保護者	7人	12人	19人
	6月6日	木	読み聞かせ入門講座	読み聞かせに関心のある市民	61人		61人
	6月13日	木	紙芝居研修会	子どもの読書を支援している方	38人		38人
	6月27日	木	地域文庫等研修会	子どもの読書を支援している方	118人		118人
	7月20日	土	夏の親子おはなし会	3・4歳児とその保護者	10人	13人	23人
				5歳児～小学生とその保護者	3人	8人	11人
	7月25日	木	親子図書館たんけんツアー	小学生とその保護者	8人	14人	22人
	7月26日	金		小学生とその保護者	8人	8人	16人
	8月1日	木		小学生とその保護者	11人	15人	26人
	7月27日	土	子ども読書講座	小学4年生以上	60人	9人	69人
	7月21日	日	子どもが語るおはなし会	3歳児～小学生	10人	16人	26人
	7月28日	日		3歳児～小学生	9人	16人	25人
	8月4日	日		3歳児～小学生	9人	17人	26人
	8月18日	日		3歳児～小学生	13人	20人	33人
8月25日	日	3歳児～小学生		12人	19人	31人	

図書館	月日	曜日	行事名	対象	参加人数		
					大人	子ども	計
	9月21日	土	青少年の日フェスタ 親子おはなし会	3・4歳児とその保護者	11人	10人	21人
				5・6歳児～小学生とその保護者	5人	17人	22人
	11月10日	日	子ども読書まつり	0歳児～成人			2,880人
	12月1日	土	音楽とパネルシアターを楽しもう	1～3歳児と保護者	23人	16人	39人
	12月8日	土	市民講座見えないママの楽しい子育て 特別なんかじゃないんだよ	一般	24人	1人	25人
				ビジネス支援講座	一般	24人	
	12月12日	木	おはなしボランティアスキルアップ 講座	千葉市図書館地域おはなしボランティア新規登録者	20人		20人
	12月14日	土	冬の親子おはなし会	3・4歳児とその保護者	8人	11人	19人
				5歳児～小学生とその保護者	7人	11人	18人
	1月11日	土	かるたあそび	5歳児～小学生	15人	30人	45人
	1月12日	日	紙芝居「はじまりはじまり」	5歳児以上（11：00～、14：00～）	51人	33人	84人
	2月9日	日	外国語おはなし会	5歳児以上	29人	24人	53人
	2月16日	日	紙芝居「はじまりはじまり」	5歳児以上（11：00～、14：00～）	27人	27人	54人
	7月～11月		地域おはなしボランティアスキル アップ研修（12回）	千葉市図書館地域おはなしボランティア登録者			66人
	6月～2月		地域おはなしボランティア養成講座 （13回）	千葉市図書館地域おはなしボランティア新規登録者	20人		20人
			参加人数合計 うち、大人向け行事参加人数	669人 305人	389人	4,004人 305人	
みずほ ハスの花	4月20日	土	子ども読書の日記念親子おはなし会	3～6歳児とその保護者			
				小学生とその保護者	2人	4人	6人
	4月17日	水	おやこあそびてあそびわらべうた	0歳児とその保護者	5人	4人	9人
				1～2歳児とその保護者	9人	9人	18人
	5月28日	火	タブレット端末講座	一般	6人		6人
	6月15日	土	ぬいぐるみおとまり会	小学生まで		11人	11人
	7月6日	金	タブレットで調べものの達人!!	小学3～6年生	1人	3人	4人
	7月20日	土	夏の親子おはなし会	3～6歳児とその保護者	3人	4人	7人
				小学生とその保護者	3人	5人	8人
	8月31日	土	図書館映画会	一般	15人		15人
	9月7日	土	手話でつたえよう！	一般	4人		4人
	10月26日	日	ハロウィン工作会	5歳児～小学生とその保護者	4人	7人	11人
	11月2日	土	子ども読書まつり	子供～一般	38人	17人	55人
	11月10日	日	英語の秘密、翻訳家の仕事	一般	8人		8人
	12月14日	土	冬の子ども映画会	3歳児～小学生	1人	1人	2人
12月21日	土	冬の親子おはなし会	3～6歳児とその保護者	4人	7人	11人	
			小学生とその保護者	4人	9人	13人	
1月25日	土	色を楽しむインテリア	一般	19人	4人	23人	
			参加人数合計 うち、大人向け行事参加人数	126人 52人	85人	211人 52人	

※子ども読書まつりの参加人数は合計のみを記載（以下同様）

図書館	月日	曜日	行 事 名	対 象	参加人数		
					大人	子ども	計
み や こ	毎月第1	火	わらべうたと絵本の会	0～3歳児とその保護者	77人	77人	154人
	4月23日	火	子ども読書の日記念親子おはなし会	3歳児～5歳児とその保護者	8人	13人	21人
				6歳児・小学生とその保護者	3人	4人	7人
	4月27日～ 5月6日		GWイベント「動物公園のどうぶつたち」ぬり絵	どなたでも		70人	70人
	4月29日	月	「昔なつかし紙芝居」実演	どなたでも	3人	12人	15人
	7月6日	土	みやこ寄席「夏のこわ～いお斬」	小学生～	28人	3人	31人
	7月25日	木	こども一日図書館員	小学3年生		12人	12人
	8月6日	火	夏の親子おはなし会	3歳児～5歳児とその保護者	7人	10人	17人
				6歳児・小学生とその保護者	4人	5人	9人
	8月23日	木	テレイドスコープをつくろう！～わくわく体験教室～	小学生		21人	21人
	9月4日	火	青少年の日親子おはなし会	3歳児～5歳児とその保護者	6人	9人	15人
				6歳児・小学生とその保護者	3人	3人	6人
	10月19日	土	みやこ寄席	小学生～	34人	3人	37人
	10月28日	日	子ども読書まつり	0歳児～成人			957人
	11月30日	土	市民講座「蒙古襲来と千葉氏」	一般	18人		18人
	12月11日	火	冬の親子おはなし会	3歳児～5歳児とその保護者	9人	13人	22人
				6歳児・小学生とその保護者	4人	10人	14人
	1月18日	土	みやこ寄席 新春初笑い	小学生～	29人	2人	31人
			参加人数合計	233人	267人	1,457人	
			うち、大人向け行事参加人数	18人		18人	
白 旗	4月17日	水	子ども読書の日記念親子で楽しむおはなし会	3歳児～小学生とその保護者	4人	7人	11人
	8月21日	水	夏の親子おはなし会	3歳児～小学生とその保護者	8人	18人	26人
	9月18日	水	青少年の日親子で楽しむおはなし会	3歳児～小学生とその保護者	4人	7人	11人
	12月18日	水	冬の親子おはなし会	3歳児～小学生とその保護者	5人	20人	25人
				参加人数合計	21人	52人	73人
			うち、大人向け行事参加人数			-	

図書館	月日	曜日	行 事 名	対 象	参加人数		
					大人	子ども	計
花見川	4月19日	金	子ども読書の日記念親子おはなし会	0～3歳児とその保護者	5人	6人	11人
				4歳児～小学生とその保護者	1人	7人	8人
	7月19日	金	夏の親子おはなし会	0～3歳児とその保護者	2人	3人	5人
				4歳児～小学生とその保護者	1人	11人	12人
	7月24日	水	子ども一日図書館員	小学校3年生		1人	1人
	7月25日	木AM				2人	2人
	7月25日	木PM				1人	1人
	8月8日	木10時	科学あそびの部屋	小学生	5人	15人	20人
	8月8日	木11時		小学生	13人	17人	30人
	8月9日	金10時		子どもルーム	2人	18人	20人
	8月9日	金11時		子どもルーム	2人	18人	20人
	10月26日	土	わらべうたであそぼう	0～3歳児とその保護者	6人	2人	8人
			昔話おはなし会	4歳児～一般	4人	14人	18人
			紙芝居と大型絵本	4歳児～一般	2人		2人
			発砲入浴剤作り 1回目	小学生	2人	5人	7人
			発砲入浴剤作り 2回目	小学生	1人	3人	4人
			謎解きクイズ	4歳児～小学生とその保護者		56人	56人
			国旗作り	3歳児～小学生とその保護者		20人	20人
			不用雑誌の配布	児童～一般	40人		40人
	11月23日	土	市民講座「蒙古襲来と千葉氏」	一般	21人		21人
12月20日	金	冬の親子おはなし会	0～3歳児とその保護者	6人	7人	13人	
			3歳児～小学生とその保護者	4人	21人	25人	
			参加人数合計	117人	227人	344人	
			うち、大人向け行事参加人数	21人		21人	
花見川 地	4月24日	水	子ども読書の日記念親子おはなし会	3歳児以上とその保護者	2人	15人	17人
	7月20日	土	夏の親子おはなし会	3歳児以上とその保護者	3人	5人	8人
	10月19日	土	子ども読書まつり				
			わらべうたであそぼう	0～3歳児以上とその保護者	1人	4人	5人
			親子で楽しむおはなし会	3歳児以上とその保護者	2人	8人	10人
			科学あそび	児童	8人	17人	25人
			本だいすき!	児童～一般	8人	46人	54人
	12月21日	土	冬の親子おはなし会	3歳児以上とその保護者	1人	3人	4人
				参加人数合計	25人	98人	123人
				うち、大人向け行事参加人数			-
稲 毛	4月19日	金	子ども読書の日記念親子のおはなし会	3～6歳児とその保護者	2人	5人	7人
	5月18日	土	小学生土曜日おはなし会	小学生とその保護者	1人	3人	4人
	6月6日	木	はじめてのおはなし会	2歳児とその保護者	3人	3人	6人
	7月12日	金	夏の親子おはなし会	3～6歳児とその保護者	4人	7人	11人
				小学生とその保護者	3人	7人	10人
	7月31日	水	子ども一日としょかんいん	小学3年生		17人	17人
	8月1日	木				19人	19人
	8月24日	土	夏休みお楽しみ教室	小学生		19人	19人
	9月5日	木	はじめてのおはなし会	2歳児とその保護者	4人	5人	9人
	9月21日	土	美術講座「ミシと日本 日本とわり」を知る	一般	31人		31人
	9月25日	水	わらべうたと絵本講座	2・3歳児とその保護者	2人	2人	4人
	9月28日	土			1人	1人	2人
	10月26日	土	読書まつり				963人
	11月9日	土	郷土文学講座「川端康成・太宰治と千葉県」	一般	33人		33人
	11月16日	土	小学生土曜日おはなし会	小学生		6人	6人
	12月5日	木	はじめてのおはなし会	2歳児とその保護者	2人	2人	4人
	12月7日	土	市民講座「稲毛海岸物語（いなげさんぽ）」	一般	20人		20人
	12月20日	金	冬の親子おはなし会	3～6歳児とその保護者	7人	11人	18人
				小学生とその保護者	3人	8人	11人
	1月11日	土	冬の折り紙教室	3～6歳児とその保護者、小学生	6人	14人	20人
2月15日	土	小学生土曜日おはなし会	小学生	5人	14人	19人	
			参加人数合計	127人	150人	1,240人	
			うち、大人向け行事参加人数	84人		84人	

図書館	月日	曜日	行 事 名	対 象	参加人数		
					大人	子ども	計
若 葉	4月26日	金	子ども読書の日記念親子おはなし会	3歳から小学生までのこどもとその保護者	3人	10人	13人
	7月24日	水	子ども一日図書館員	小学校3年		11人	11人
	7月26日	金	夏の親子おはなし会	3歳から小学生までのこどもとその保護者	12人	28人	40人
	7月31日	水	小学生かんたん工作	小学生	1人	12人	13人
	8月7日	水	小学生かんたん工作	小学生	3人	16人	19人
	8月23日	金	高校生が語るおはなし会	3歳から小学生までのこどもとその保護者	7人	17人	24人
	10月19日	土	子ども読書まつり	子ども～一般	219人	403人	622人
	11月8日	金	高校生が語るおはなし会	3歳から小学生までのこどもとその保護者	3人	3人	6人
	11月15日	金	高校生が語るおはなし会	3歳から小学生までのこどもとその保護者	9人	9人	18人
	12月7日	土	市民講座「千葉市の貝塚を紹介します」	一般	14人		14人
	12月20日	金	冬の親子おはなし会	3歳から小学生までのこどもとその保護者	4人	7人	11人
				参加人数合計	275人	516人	791人
			うち、大人向け行事参加人数	233人		233人	
西 都 賀	4月20日	土	子ども読書の日記念親子おはなし会	3歳児以上小学生までの児童とその保護者	8人	10人	18人
	7月24日	水	夏の親子おはなし会	3歳児以上小学生までの児童とその保護者	6人	9人	15人
	11月9日	土	子ども読書まつり	千葉市民			162人
	12月25日	水	冬の親子おはなし会	3歳児以上小学生までの児童とその保護者	2人	2人	4人
				参加人数合計	16人	21人	199人
			うち、大人向け行事参加人数			-	
泉	4月13日	土	子ども読書の日記念親子おはなし会	3歳以上とその保護者	4人	12人	16人
	5月15日	水	社会福祉施設おはなし会	施設入所者			
	6月13日	木	社会福祉施設おはなし会	施設入所者	10人		10人
	7月27日	土	夏の親子おはなし会	3歳以上とその保護者	7人	12人	19人
	8月27日	火	社会福祉施設おはなし会	施設入所者	17人		17人
	10月19日	土	子ども読書まつり	子ども～一般	72人	25人	97人
	12月21日	土	冬の親子おはなし会	3歳以上とその保護者	12人	19人	31人
	2月21日	金	社会福祉施設おはなし会	施設入所者	10人		10人
				参加人数合計	132人	68人	200人
			うち、大人向け行事参加人数	37人		37人	

図書館	月日	曜日	行 事 名	対 象	参加人数		
					大人	子ども	計
緑	4月26日	金	子ども読書の日記念親子おはなし会	0～3歳児とその保護者	12人	12人	24人
				4歳児～小学生とその保護者	5人	13人	18人
	7月19日	金	夏の親子おはなし会	0～3歳児とその保護者	21人	24人	45人
				4歳児～小学生とその保護者	6人	19人	25人
	7月24日	水	子ども一日図書館員	市内在住小学3年生（午前）		10人	10人
				市内在住小学3年生（午後）		9人	9人
	8月8日	木	おおむかしのアクセサリーをつくろう 勾玉づくり	小学生（1～3年生は保護者同伴） 午前	13人	20人	33人
				小学生（1～3年生は保護者同伴） 午後	12人	18人	30人
	9月27日	金	わらべうたと絵本講座	1～3歳児とその保護者	18人	19人	37人
	10月26日	土	子ども読書まつり	子ども～一般			546人
	11月16日	土	図書館市民講座「市内の墨書土器」	一般	15人		15人
	12月20日	金	冬の親子おはなし会	0～3歳児とその保護者	30人	37人	67人
				4歳児～小学生とその保護者	3人	15人	18人
				参加人数合計	135人	196人	877人
			うち、大人向け行事参加人数	15人		15人	
あすみが丘	7月24日	水	夏の親子おはなし会	0～3歳児とその保護者	7人	10人	17人
				4歳児～小学生とその保護者	6人	8人	14人
	8月15日	水	夏の工作教室「世界で一つだけの風鈴を作ろう」	小学1～3年生		16人	16人
	11月16日	土	子ども読書まつり 大型絵本の読み聞かせ	0歳児～小学生とその保護者	23人	30人	53人
				子ども読書まつり「しおりを手作りしよう」	0歳児～小学生とその保護者	23人	30人
	12月19日	木	冬の親子おはなし会	0～5歳児とその保護者	27人	34人	61人
				参加人数合計	86人	128人	214人
			うち、大人向け行事参加人数			-	

図書館	月日	曜日	行事名	対象	参加人数		
					大人	子ども	計
美 浜	4月19日	金	「子ども読書の日記念」親子おはなし会	1・2歳児とその保護者	7人	7人	14人
				3・4歳児とその保護者	1人	1人	2人
				5歳児以上とその保護者	2人	5人	7人
	5月17日	金	わらべうたと絵本の会	0・1歳児とその保護者	22人	21人	43人
				2・3歳児とその保護者	9人	10人	19人
	7月24日	水	子ども1日図書館員	小学3年生		15人	15人
	7月25日	木					
	7月31日	水	夏休みおもしろ算数と絵本の会	小学生	8人	26人	34人
	10月10日	金	わらべうたと絵本の会	0・1歳児とその保護者	21人	21人	42人
				2・3歳児とその保護者	8人	8人	16人
	11月16日	土	子ども読書まつり				391人
			雑誌リサイクル（無料配布）	一般・子ども			182人
	12月14日	土	市民講座 「美浜区でオリバラ！フェンシングの楽しい応援術～オリンピック登場！～」	一般・子ども	78人	22人	100人
	12月20日	金	冬の親子おはなし会	1・2歳児とその保護者	12人	12人	24人
				3・4歳児とその保護者	5人	11人	16人
				5歳児以上とその保護者	1人	8人	9人
	1月23日	木	わらべうたと絵本の会	0・1歳児とその保護者	12人	12人	24人
2・3歳児とその保護者				11人	11人	22人	
			参加人数合計	197人	190人	960人	
			うち、大人向け行事参加人数	78人		78人	
打 瀬	4月25日	木	子ども読書の日記念親子おはなし会	0～3歳児とその保護者	12人	12人	24人
				3歳児～小学生とその保護者	3人	7人	10人
	7月25日	木	夏の親子おはなし会	0～3歳児とその保護者	12人	15人	27人
				4歳児～小学生とその保護者	5人	13人	18人
	8月17日	土	絵本の音楽会	5歳児～一般	58人	26人	84人
	10月24日 10月26日	木 土	子ども読書まつり	子ども～一般			55人
	12月12日	木	冬の親子おはなし会	0～3歳児とその保護者	16人	15人	31人
				3歳児～小学生とその保護者	5人	12人	17人
				参加人数合計	111人	100人	266人
				うち、大人向け行事参加人数			-
<b>合計</b>				<b>参加人数合計</b>	<b>2,270人</b>	<b>2,487人</b>	<b>10,959人</b>
				<b>うち、大人向け行事参加人数</b>	<b>843人</b>		<b>843人</b>

(4) 学校等関連施設との連携活動

ア 見学

館名	小学校			中学校			特別支援学校・その他		
	学校数 (校)	人数 (人)	回数 (回)	学校数 (校)	人数 (人)	回数 (回)	施設数 (所)	人数 (人)	回数 (回)
計	41	2,379	72	2	87	3	14	351	17
中央図書館	12	1,059	34	1	84	2	4	196	7
みずほハスの花図書館	1	118	3						
みやこ図書館	2	92	2						
白旗分館	1	18	1				1	35	1
花見川図書館	1	42	1						
花見川団地分館	3	67	3						
稲毛図書館	4	422	7						
若葉図書館	7	196	9				6	70	6
西都賀分館	1	19	1						
泉分館	1	8	1						
緑図書館	1	15	1				1	8	1
あすみが丘分館	1	10	1						
美浜図書館	3	75	3	1	3	1	2	42	2
打瀬分館	3	238	5						

イ おはなし会

館名	小学校			幼稚園・保育所			特別支援学校・その他		
	学校数 (校)	人数 (人)	回数 (回)	施設数 (所)	人数 (人)	回数 (回)	施設数 (所)	人数 (人)	回数 (回)
計	50	4,832	124	32	1,502	55	28	675	39
中央図書館	11	1,385	39	1	49	2	2	67	3
みずほハスの花図書館	2	619	9						
みやこ図書館	3	454	9	9	492	22			
花見川図書館	2	92	2	7	453	15	1	52	1
花見川団地分館	2	45	2						
稲毛図書館	4	581	9	4	178	4	3	65	7
若葉図書館	17	1228	43	3	80	4	16	279	17
西都賀分館				1	24	1			
緑図書館				2	86	2	2	29	3
美浜図書館	7	227	9	5	140	5	4	183	8
打瀬分館	2	201	2						

ウ 調べ学習（来館）

館名	小学校		
	学校数 (校)	人数 (人)	回数 (回)
計	2	271	7
中央図書館	1	102	2
稲毛図書館	1	169	5

エ 調べ学習（団体貸出）

	学校数	閲覧者数	貸出冊数
計	87	56,498	13,262
小学校	67	48,796	11,310
中学校	20	7,702	1,952



## エ 職場体験

館名	中 学 校		その他		館名	中 学 校		その他	
	学校数 (校)	人数 (人)	施設数 (所)	人数 (人)		学校数 (校)	人数 (人)	施設数 (所)	人数 (人)
計	46	120	16	26	若葉図書館	4	14	4	7
中央図書館	9	25	8	15	西都賀分館	1	3		
みずほハスの花図書館	2	4			泉分館	1	3		
みやこ図書館	3	9			緑図書館	3	5	2	2
白旗分館	4	8			あすみが丘分館	2	4		
花見川図書館	4	14			美浜図書館	5	12	2	2
花見川団地分館	1	2			打瀬分館	3	6		
稲毛図書館	4	11							

## オ ブックトーク

館名	小 学 校		
	学校数 (校)	人数 (人)	回数 (回)
計	1	176	2
稲毛図書館	1	176	2

## カ 館内閲覧

館名	小 学 校			幼稚園・保育所			そ の 他		
	学校数 (校)	人数 (人)	回数 (回)	学校数 (校)	人数 (人)	回数 (回)	施設数 (所)	人数 (人)	回数 (回)
計	25	3,003	76	4	338	11	6	102	7
中央図書館	11	1,696	48	1	49	2	2	67	3
みずほハスの花図書館	1	256	6						
花見川図書館	2	92	2	2	264	8			
稲毛図書館	1	535	8						
若葉図書館	7	196	9	1	25	1	4	35	4
美浜図書館	1	27	1						
打瀬分館	2	201	2						

## キ 地域おはなしボランティア活動

連携先	主な活動場所	活動場所数 (か所)	実施回数 (回)	参加人数 (延べ・人)
計		64	89	271
育児サークル	保健福祉センター等	21	31	77
幼稚園・保育所	幼稚園・保育所	23	27	74
小中特学校	小学校・特別支援学校	8	12	45
公民館等	公民館・コミュニティセンター等	2	3	9
その他	読書まつり・教育センター等	10	16	66

## ク その他（情報提供と啓発活動）

館名	連 携 先	活動回数 (回)	活動人数 (延べ・人)
計		34	1162
中央図書館	子育てリラックス館	9	316
花見川図書館	幕張公民館	1	12
若葉図書館	千城台東小、千城台西小、千城台南小、千城台北小、桜木小、坂月小	20	594
美浜図書館	イオンモール幕張新都心、検見川の浜、稲浜ショップ、幸町公民館	4	240

(5) 刊行物

ア 広報紙

- ・図書館だより（年2回発行）

イ おすすめの本のリスト

- ・はじめて出会う赤ちゃん絵本（0歳～2歳向け）
- ・読んであげてほしい幼児絵本のリスト（3歳～5歳向け）
- ・よんでみよう1・2年生
- ・よんでみよう3・4年生
- ・よんでみよう5・6年生
- ・読んでみよう中学生

ウ パンフレット・利用案内等

- ・我が家のファミリーブックタイム（4か月児・新入学児童）
- ・まほうの読書ノート（年長児・小学1年生・小学4年生）
- ・どくしょてちょう（年長児）
- ・千葉市図書館利用案内
- ・千葉市図書館利用案内（外国語版）
- ・千葉市図書館マップ
- ・千葉市中央図書館利用案内
- ・千葉市中央図書館利用案内（外国語版）
- ・千葉市中央図書館子ども利用案内

(6) 職員研修の実施

図書館に従事する職員（嘱託職員及び非常勤職員を含む）の資質向上を図るため、職員研修を実施した。

研修名	目的	回数	受講者数
図書館職員初任者研修会	図書館業務の基礎の学習	1回	39人
第1回図書館職員全体研修会（※）	図書修理技術の習得	1回	20人
第2回図書館職員全体研修会（※）	図書修理技術の習得	1回	19人
嘱託職員おはなし研修会	おはなし業務のスキルアップ	3回	20人
職員おはなし研修会	おはなし業務のスキルアップ	11回	87人
千葉市地域文庫等研修会（※）	子どもの読書活動を支援している方の知識・技術の向上	1回	118人
千葉市図書館音訳研修会（※）	音訳（聴きやすい読みとは）	2回	35人
障害者サービス研修会（※）	図書館における障害者サービスの取り組みについての実施研修	1回	25人

※：公民館図書室職員等、図書館職員以外の者も研修に参加している。

## 千葉市の図書館

千葉市教育委員会

発行年月 令和 2年 7月

編集 千葉市中央図書館

千葉市中央区弁天3丁目7番7号

TEL 043-287-3980

FAX 043-287-4071



CHIBA CITY