

3 (2021)
千葉市の図書館
図 1

2021

千葉市の図書館

(令和2年度 利用統計)

千葉市教育委員会

○図書館統計サマリー（※公民館図書室含む）

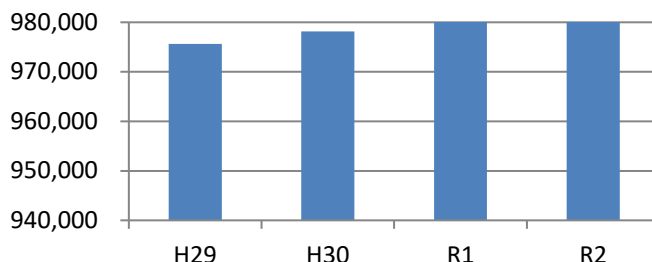
1 図書館サービス拠点数

36拠点

○内訳
図書館・分館 15拠点
公民館図書室 21拠点

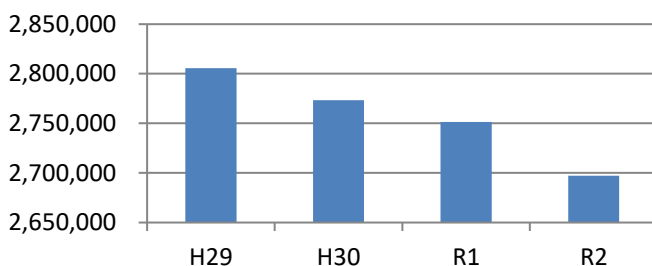
2 奉仕人口（令和3年4月1日現在）

983,211人



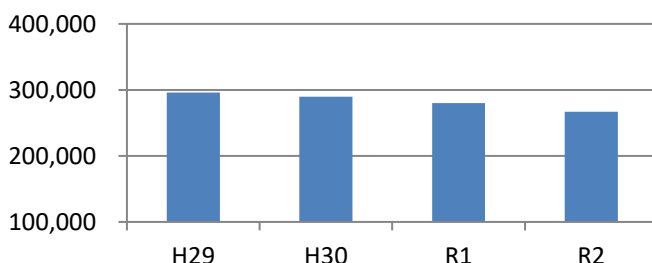
3 資料総数（同上）

2,697,098点



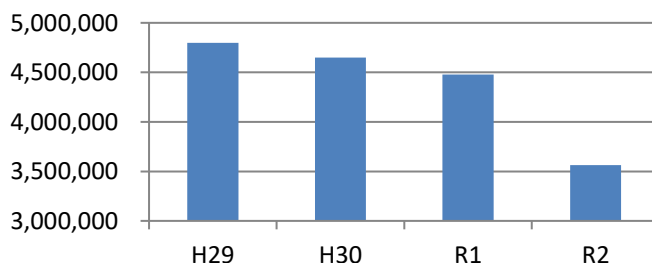
4 利用登録者数（同上）

267,140人



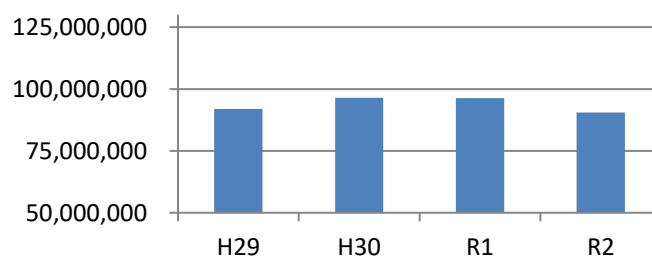
5 資料貸出数（同上）

3,562,618点



6 資料購入費（概算）

90,526千円



目 次

1	千葉市図書館の概要	2
2	略年表	4
3	組織・職員数	7
4	図書館サービス拠点	
	(1) 図書館サービス拠点配置図	8
	(2) 図書館及び分館	10
	(3) 移動図書館ステーション	11
	(4) 公民館図書室	12
5	予算・決算	
	(1) 歳出予算の推移	13
	(2) 資料予算額の推移	14
	(3) 資料費決算額の推移	15
6	所蔵資料統計	
	(1) 所蔵資料数の推移（図書資料＋視聴覚資料）	16
	(2) 図書資料	17
	(3) 視聴覚資料数の推移	26
7	年間受入・除籍統計	
	(1) 図書資料	27
	(2) 視聴覚資料	32
	(3) 逐次刊行物受入数	33
8	資料貸出統計	
	(1) 所蔵資料貸出点数の推移（図書資料（逐次刊行物を含む）＋視聴覚資料）	34
	(2) 図書資料	35
	(3) 視聴覚資料貸出数の推移	42
	(4) 相互貸借	43
9	利用者サービス統計	
	(1) 利用者サービス指標	46
	(2) 他政令指定都市との比較	47
	(3) 来館者数	48
	(4) 利用者登録状況	49
	(5) 予約件数	50
	(6) レファレンス件数	51
	(7) 複写サービス利用枚数	51
	(8) 障害者サービス	52
	(9) 有料宅配利用状況	53
	(10) 千葉市図書館ホームページアクセス件数	53
10	移動図書館利用統計	54
11	団体貸出利用統計	
	(1) 貸出冊数	55
	(2) 団体貸出利用登録団体	56
12	公民館図書室利用統計	58
13	事業活動	
	(1) 企画展示	60
	(2) おはなし会（定例）	66
	(3) 主催事業	66
	(4) 学校等関連施設との連携活動	70
	(5) 刊行物	72
	(6) 職員研修の実施	72

1 千葉市図書館の概要

千葉市図書館のあゆみは、昭和 29 (1954) 年に児童会館（千葉神社前の通町公園内）に児童図書をおいたことにはじまる。昭和 34 (1959) 年、ライトバンを 1 台購入し、文庫箱にて青少年団体（子供会）に巡回文庫を開始した。昭和 37 (1962) 年 8 月に移動図書館車を購入し、市内 27 か所を 10 日ごとに巡回した。

施設としての図書館は、昭和 47 (1972) 年 6 月の北部図書館開館に始まるが、これに先立ち昭和 45 (1970) 年 3 月に「千葉市立図書館網計画」を策定した。この計画に沿って、南部図書館、東部図書館、こてはし図書館、高洲図書館、みやこ図書館及び分館を順次整備した。

昭和 63 (1988) 年 3 月、高洲図書館とその分館からコンピュータ化に着手して以来、新設館は開設時から、既設館は順次、コンピュータ化が進んだ。

平成 8 (1996) 年までに、みやこエリア（みやこ図書館・高洲図書館・南部図書館）、東部エリア（北部図書館・東部図書館）、こてはしエリア（こてはし図書館）の 3 エリアそれぞれがホストコンピュータを持ち全館オンライン化が完了した。これにより、リアルタイムでの資料検索や貸出・返却業務が可能となった。

一方、分館担当者 1 名で週 3 日の開館をしていた公民館併設分館は、平成 5 (1993) 年 4 月から公民館職員の運営する公民館図書室となり、開館日が飛躍的に増えた。

平成 11 (1999) 年 11 月には、1 台のホストコンピュータによるオンライン化が完了し、全館で利用者用端末機から市の全蔵書を検索することが可能となった。

平成 12 (2000) 年 4 月、緑図書館の開館により各区 1 館体制が整い、これを機に、中央区のみやこ図書館を除き、区名を地区館の名称とした。

中央図書館については、平成 3 (1991) 年に基本構想がつくられ、平成 6 (1994) 年 6 月、「(仮称) 千葉市中央図書館・生涯学習センター等複合施設整備計画」が策定され、平成 13 (2001) 年 4 月に開館した。

また、それまで職員が週 1 回運搬していた相互貸借業務は、市内を 5 コース（現在 9 コース）に分けて配送するメールカーの運行により、中央館、地区館、分館及び公民館図書室の連携が確立され、「どこでも借りられ、どこでも返せる」ネットワークが整備された。

中央図書館では、開館初年の平成 13 (2001) 年 4 月に、一部祝日の開館と夜間 9 時までの開館を試験的に行い、平成 14 (2002) 年 4 月から、祝日開館・夜間開館を本格的に実施した。また、地区図書館分館の整備については、千葉市新 5 か年計画の中で推進し、美浜図書館打瀬分館が平成 14 (2002) 年 4 月に、改築事業を進めてきた花見川図書館花見川団地分館が平成 17 (2005) 年 4 月に、若葉図書館泉分館が平成 18 (2006) 年 3 月に、それぞれ開館した。

平成 19 (2007) 年 3 月、図書館システム及び端末等の更新を実施した。これにより、図書館館内資料検索機で、利用者自らが資料の予約や図書の延長を行うことが可能となるとともに、同年 4 月にはインターネット（パソコン・携帯電話等）による資料の予約や図書の延長及び自動応答電話による図書の延長を行うことが可能となった。

同年 10 月には、市民を対象に有料での図書館資料宅配サービスを開始した。

平成 22 (2010) 年 3 月に、「千葉市図書館サービスプラン 2010～きて、みて、発見！身近で頼れるみんなの図書館～」を策定し、これからの図書館サービスのめざすべき目標と方針を定め、その実現のため、取り組むべきサービスの方向性を示した。また、翌平成 23 (2011) 年 3 月には、子どもの読書活動の推進を図ることを目的とした「千葉市子ども読書活動推進計画（第 2 次）－おはなし・読書 ちばプラン－」を策定した。

平成 25 (2013) 年度より、特別整理期間の短縮と年始（1 月 4 日）の午後からの開館を試行的に実施し、開館日・開館時間の拡大を図った。

平成 26 (2014) 年 3 月には、主にハード面における整備の方向性を明らかにする「千葉市読書環境整備計画」を策定するとともに、デジタル化した郷土資料の館外貸出とホームページによる公開を開始した。

平成 26 (2014) 年度より、地区館 6 館について祝日開館を実施し、開館日の拡大を図った。同年、中央図書館で、国立国会図書館のデジタル資料閲覧システムと公衆無線 LAN サービスを開始した。

平成 28 (2016) 年 3 月には、子どもの読書活動の推進を図ることを目的とした「千葉市子ども読書活動推進計画（第 3 次）－おはなし・読書 ちばプラン－」を策定した。

平成 29 (2017) 年 3 月、千葉市読書環境整備計画に従って、みずほハスの花図書館が開館した。同年 6 月、全館で、マイナンバーカードを利用した本の貸出し等のサービスを開始した。

令和 2 (2020) 年 3 月、「千葉市図書館ビジョン 2040」を策定。それに伴い「千葉市立図書館網計画」、「千葉市読書環境整備計画」及び「千葉市図書館サービスプラン 2010」については必要な施策などを引き継いだ上で廃止。

令和2（2020）年11月、全ての図書館にWi-Fi（CHIBA-CITY-LIBRARY-Wi-Fi）を整備した。

令和3（2021）年3月にはこれまでの取組の成果と課題、子どもの読書活動を取り巻く環境の変化等を踏まえ「千葉市子ども読書活動推進計画（第4次）」を策定した。

2 略年表

- 1970(S45). 3. 31 「千葉市立図書館網計画」策定
- 1972(S47). 6. 1 北部図書館（現稲毛図書館）開館
6. 26 千葉市立図書館協議会発足（委員10名）
11. 国際図書年記念昭和47年度全国図書館大会が千葉市で開催
12. 千葉市書店協同組合設立
- 1973(S48). 4. 1 北部図書館で資料の複写サービスを開始
6. 電話によるレファレンス業務を開始
11. 5 南部図書館（現白旗分館）開館（南部青少年センターに併設）
- 1974(S49). 5. 1 南部図書館が市内で初のリクエストサービスを開始
8. 1 東部図書館（現若葉図書館）開館
11. 7 南部図書館土気図書室が開室（土気市民センター内）
- 1975(S50). 3. 31 市立図書館の年間貸出冊数が100万冊を超える
6. 10 東部図書館「ふるさとコーナー（全国の電話帳）」開設
- 1976(S51). 10. 13 東部図書館「おはなしのじかん」開設
- 1978(S53). 2. 北部図書館の増改築工事
5. 1 こてはし図書館（現花見川図書館）開館
6. 20 東部図書館大宮分館開館
- 1979(S54). 4. 1 市立図書館の資料費予算が1億円を超える
6. 5 東部図書館更科分館開館、北部図書館千草台分館開館
7. 1 市立図書館間の相互貸借開始
7. 3 地域・家庭文庫への団体貸出開始
7. 25 こてはし図書館花見川分館（現花見川団地分館）開館
- 1980(S55). 1. 16 「公共図書館サービスネットワークの整備に関する調査」（文部省）実施（～24日）
6. 10 こてはし図書館さつきが丘分館開館
こてはし図書館検見川分館開館
10. 2 千葉市立図書館協議会より「千葉市立図書館運営へのコンピュータ・システム導入について」答申
10. 24 東部図書館西都賀分館開館
11. 16 高洲図書館（現美浜図書館）開館（高洲コミュニティセンターに併設）
- 1981(S56). 3. 31 市立図書館の年間貸出冊数が200万冊を超える
6. 9 北部図書館草野分館開館、こてはし図書館幕張西分館開館
6. 19 各図書館に大型活字本整備
11. 1 障害者への図書のお宅配本サービス開始
- 1983(S58). 2. 9 千葉市立図書館協議会から千葉市立中央図書館の建設促進についての建議
6. 18 東部図書館若松分館開館、こてはし図書館長作分館開館
- 1984(S59). 2. 15 千葉市立中央図書館基本構想検討委員会検討結果報告書の作成
3. 31 「図書館関係法令規定集」発行
6. 9 北部図書館山王分館開館、高洲図書館磯辺分館開館
- 1985(S60). 6. 8 北部図書館緑が丘分館開館、北部図書館都賀分館開館
- 1986(S61). 10. 1 コンピュータ導入による「図書館システムの構築について」—千葉市立図書館コンピュータシステム研究委員会研究結果報告書の作成
- 1987(S62). 5. 20 高洲図書館幸町分館開館
6. 6 こてはし図書館朝日ヶ丘分館開館
- 1988(S63). 3. 10 図書館コンピュータシステム導入（高洲図書館、磯辺分館、幸町分館をオンライン化）
- 1989(H1). 7. 18 南部図書館越智分館開館及びオンライン化
10. 1 高洲図書館幕張西分館をオンライン化
11. 25 みやこ図書館開館及びオンライン化
- 1990(H2). 3. 27 南部図書館、南部図書館土気図書室をオンライン化
4. 25 みやこ図書館で対面音訳開始
- 1991(H3). 3. 5 北部図書館、千草台分館、草野分館、山王分館、都賀分館、緑が丘分館をオンライン化
- 1992(H4). 6. 1 みやこ図書館生浜分館開館及びオンライン化
- 1993(H5). 3. 1 こてはし図書館幕張分館開館及びオンライン化

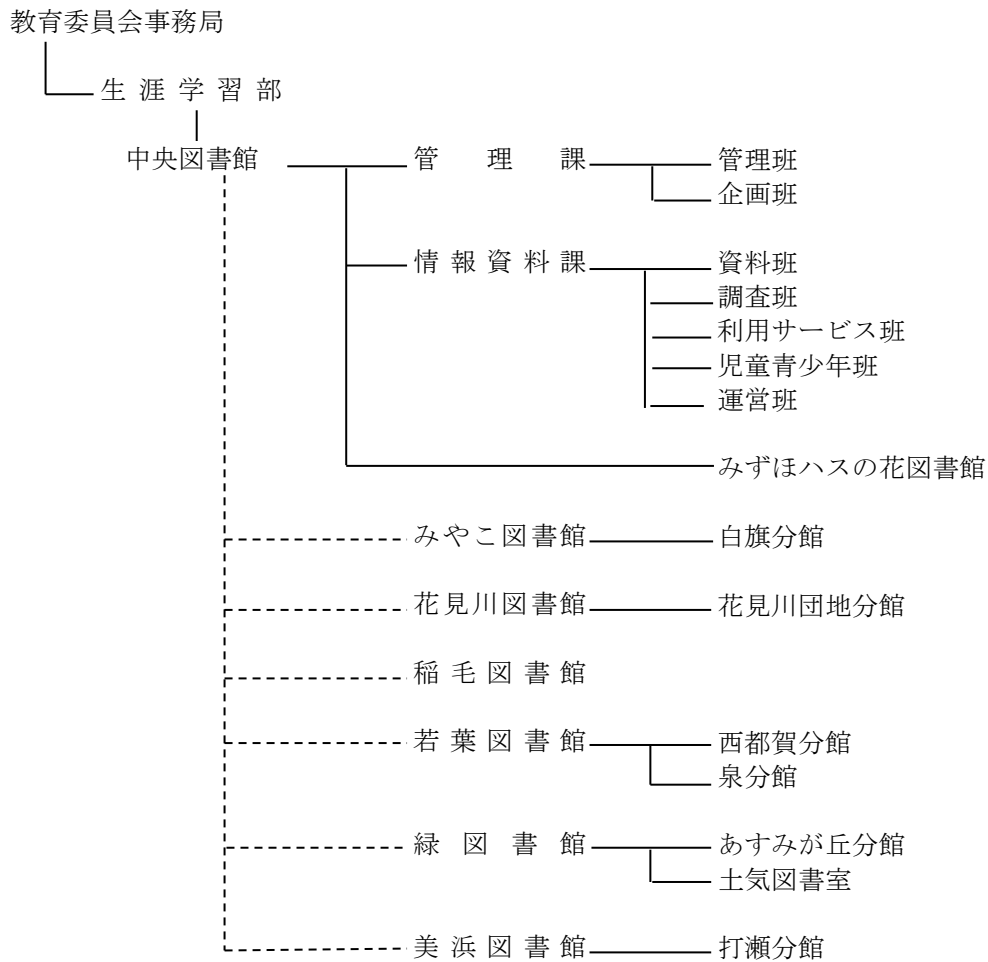
1993(H5).	4.	1	公民館併設分館（17館）が公民館図書室に組織替え 東部図書館西都賀分館の増改築
	5.	6	南部図書館あすみが丘分館開館及びオンライン化 図書館ホームページの開設
1994(H6).	4.	12	こてはし図書館、花見川分館、さつきが丘公民館図書室、検見川公民館図書 室、長作公民館図書室、朝日ヶ丘公民館図書室をオンライン化
	6.		（仮称）千葉市中央図書館・生涯学習センター等複合施設整備計画の策定
	7.	15	高洲図書館幸町分館が公民館図書室に組織替え
1995(H7).	4.	11	北部図書館改築工事のため、図書館は小中台小学校で仮開館、また事務室・ 移動図書館は千葉市役所中央分室に移設
	7.	21	更科公民館泉図書室開設
	10.	24	更科公民館泉図書室をオンライン化
1996(H8).	3.	26	誉田公民館図書室開設及びオンライン化
	4.	1	東部図書館、西都賀分館、更科公民館図書室、大宮公民館図書室、若松公民 館図書室をオンライン化
			社会教育課に中央図書館開設準備室（課内室）開設
1997(H9).	4.	1	みつわ台公民館図書室開設及びオンライン化
			北部図書館で対面音訳開始
	4.	17	北部図書館新館開館
1998(H10).	4.	1	生涯学習部図書館開設準備室（課相当）に組織替え
1999(H11).	4.	1	図書館が社会教育課より図書館開設準備室に組織替え
2000(H12).	4.	1	緑図書館開館
			南部図書館がみやこ図書館の分館（白旗分館）となる 図書館の名称変更
2001(H13).	4.	1	千葉市中央図書館開館
			障害者サービスとして郵送貸出開始（中央図書館）
			一部祝日及び夜間の開館（中央図書館）
			各図書館、公民館図書室間のメールカー及び県立中央図書館とのメールカー の運行開始
2002(H14).	4.	1	中央図書館が祝日開館・夜間開館を本格実施
	4.	2	美浜図書館打瀬分館開館
2003(H15).	1.	5	花見川図書館花見川団地分館改築工事のため、花見川第三小学校で仮開館
	2.	1	公共情報端末を全館へ1台設置
2004(H16).	3.		千葉市子ども読書活動推進計画―おはなし・読書 ちばプラン―を策定
2005(H17).	4.	1	花見川図書館花見川団地分館が、市民センター・補導センターとの複合施設 として完成し、新たに開館
	10.	21	DVDをAV資料として閲覧、貸出サービスを開始する
2006(H18).	1.	4	移動図書館「いずみ号」更新
	3.	25	若葉図書館泉分館が、公民館との複合施設として完成し、開館
2007(H19).	3.	1	館内資料検索機で予約や貸出期限の延長ができるサービスを開始
	4.	1	インターネット（パソコン・携帯）で予約や貸出期限の延長ができるサービ ス、及び自動応答電話で貸出期限の延長ができるサービスを開始
	10.	1	市民を対象とする有料での宅配サービスを開始
2009(H21).	4.		桜木公民館図書室開設
2010(H22).	3.		「千葉市図書館サービスプラン2010～きて、みて、発見！身近で頼れる みんなの図書館～」を策定
2011(H23).	3.		千葉市子ども読書活動推進計画（第2次）―おはなし・読書 ちばプラン― を策定
2012(H24).	4.		順番予約機能の導入
	7.		SNS（Facebook）による情報発信を開始
2013(H25).	7.	18	図書館ホームページに新機能（マイライブラリ機能等）を追加
2014(H26).	1.	4	年始（1月4日）午後からの開館を試行的に実施
	3.		「千葉市読書環境整備計画」を策定、デジタル化した郷土資料の提供を開始
	4.		地区館6館において祝日開館を実施
	10.		中央図書館で、国立国会図書館のデジタル資料閲覧システムと公衆無線LAN サービスを開始
2016(H28).	3.		千葉市子ども読書活動推進計画（第3次）―おはなし・読書 ちばプラン― を策定
2017(H29).	3.		千葉市みずほハスの花図書館開館
	6.		マイナンバーカードを利用した本の貸出し等のサービスを開始
2020(R2).	3.		「千葉市図書館ビジョン2040」を策定

- 2020(R2). 11. 全ての図書館にWi-Fi (CHIBA-CITY-LIBRARY-Wi-Fi) を整備
2021(R3). 3. 「千葉市子ども読書活動推進計画 (第4次)」を策定

3 組織・職員数

(1) 組織図

令和3年4月1日現在



(2) 職員数

(人)

館名	中央	みやこ	花見川	稲毛	若葉	緑	美浜	計
館長	1	1	1	1	1	1	1	7
課長	1							1
担当課長								
課長補佐	2							2
担当課長補佐	1							1
副館長		1	1 (1)	1	1	1 (1)	1	6 (2)
主査	7	2	2 (1)	1	3 (2)	2 (1)	2 (1)	19 (5)
上席				1				1
主査補								
副主査	4 (2)		1	1	1			7 (2)
主任主事	17 (3)	4 (2)	5 (2)	4 (1)	6 (1)	6 (2)	4 (1)	46 (12)
主事	4			1	1	1	3 (1)	10 (1)
運転長								
技能主任	2							2
技能員								
計	39 (5)	8 (2)	10 (4)	10 (1)	13 (3)	11 (4)	11 (3)	102 (22)
会任(2級)	44 (44)	6 (6)	4 (4)	4 (3)	6 (6)	6 (6)	5 (5)	75 (74)
会任(1級)	54	20	16	16	23	26	27	182

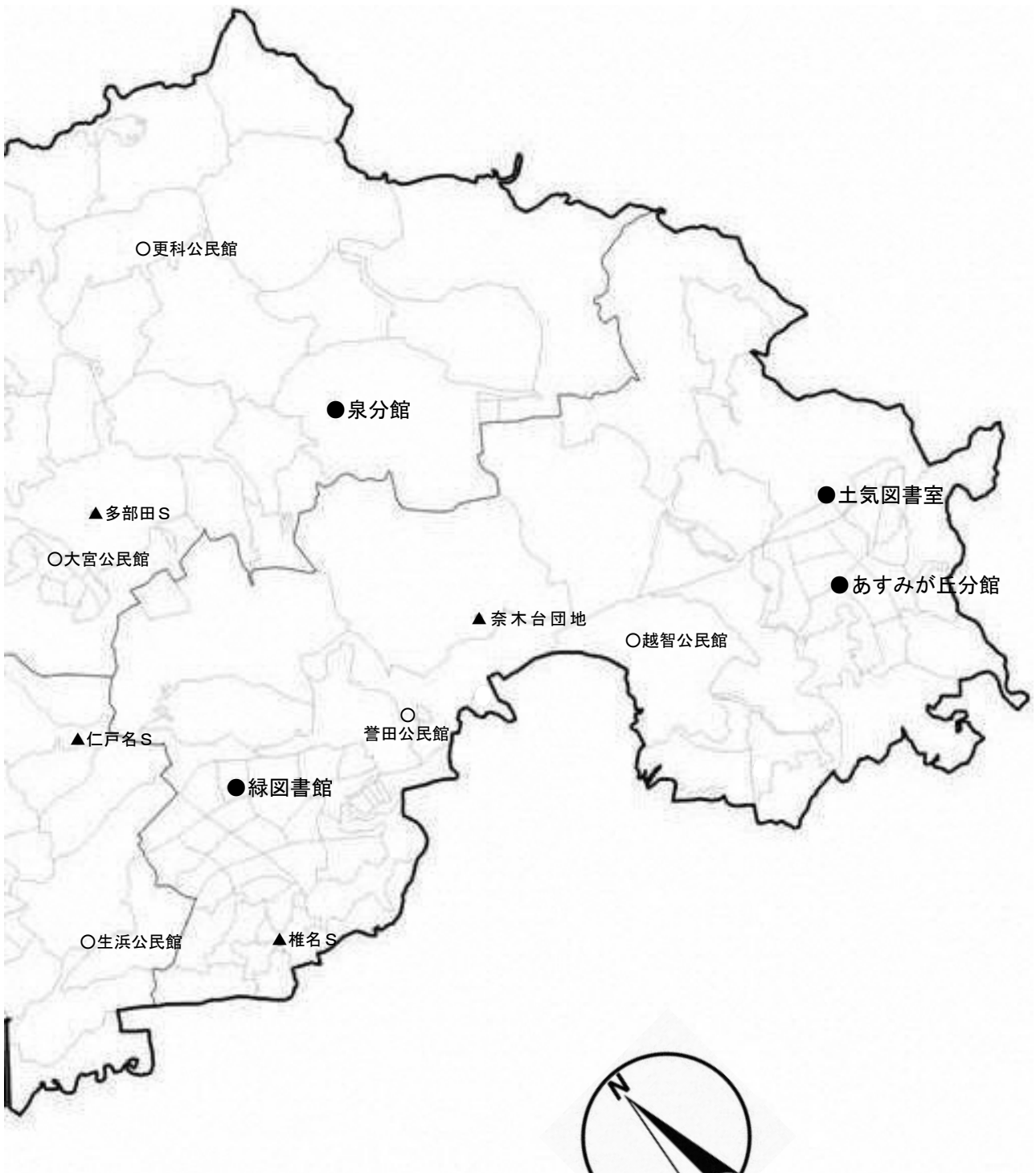
※ () は、内司書有資格者数

※みずほハスの花図書館は、窓口業務委託のため、従事職員数は上記職員数には含まれない

4 図書館サービス拠点

(1) 図書館サービス拠点配置図





(2) 図書館及び分館

館名 (外観)	設置年月日 (改築年月日)	所在地	施設概要	開館日数 (日)
	平成13年 4月1日	〒260-0045 中央区弁天3-7-7 (生涯学習センターに併設) 電話043-287-3980 FAX043-287-4074	鉄筋コンクリート一部鉄骨 地上3階地下2階建 [専用面積]10,275.19㎡ [閲覧席]451席(うち児童用88席) [駐車場]138台 1階(3,975㎡) 一般開架室、子ども室、障害者サービスコーナー、AVコーナー他 2階(3,770㎡) 一般開架室、研究個室(15室)、事務室他 地下1階(90㎡) 自習室(96席)、グループ学習室他 地下2階(2,440㎡) 自動出納書庫、団体貸出用書庫、倉庫他	248
	平成29年 3月28日	〒262-8733 花見川区瑞穂1-1 (花見川区役所に併設) 電話043-275-6330	鉄筋コンクリート 3階建 [専用面積]490.1㎡ [閲覧席]64席(うち児童用4席、別に児童用ソファ有) [駐車場]106台 1階(490.1㎡) 一般開架室、子どもたちのフロア、地域情報コーナー、予約本コーナー、多目的ルーム、事務室他	278
	平成元年 11月25日	〒260-0001 中央区都町3-11-3 電話043-233-8333 FAX043-234-4187	鉄筋コンクリート 3階建 [延床面積]1,753.68㎡ [閲覧席]86席(うち児童用12席) [駐車場]14台 1階(811.68㎡) 一般開架室、子ども室、対面音訳室、新聞・雑誌・CD コーナー他 2階(766.41㎡) 参考資料室、読書室、集会室、会議室、事務室、閉架書庫他 3階(175.59㎡) 閉架書庫、機械室他	244
	昭和48年 11月5日 (平成12年3月まで南部図書館)	〒260-0841 中央区白旗1-3-16 (南部青少年センターに併設) 電話043-264-8566 FAX043-268-1032	鉄筋コンクリート 3階建 [専用面積]548.21㎡ [閲覧席]48席(うち児童用6席) [駐車場]33台 1階(157.66㎡) 小説・実用書・えほんコーナー、事務室 2階(223.15㎡) 一般・児童コーナー 3階(167.40㎡) 参考図書・新聞・雑誌コーナー	233
	昭和53年 5月1日	〒262-0005 花見川区こてはし台5-9-7 電話043-250-2851 FAX043-250-2853	鉄筋コンクリート 2階建 [延床面積]1,200.05㎡ [閲覧席]76席(うち児童用12席) [駐車場]16台 1階(644.73㎡) 一般書架室、子ども室、CDコーナー、レファレンスコーナー、新聞・雑誌コーナー他 2階(545.98㎡) 読書室、多目的室、機械室、書庫、事務室他 塔屋(9.34㎡)	244
	昭和54年 7月25日 (平成17年4月1日)	〒262-0046 花見川区花見川3-31-101 (花見川市民センター、青少年サポートセンター北分室複合施設) 電話043-250-5111 FAX043-250-5112	鉄筋コンクリート一部鉄骨 2階建 [専用面積]801.75㎡ [閲覧席]66席(うち児童用23席) [駐車場]15台 1階(69.24㎡) エントランスホール、倉庫他 2階(732.51㎡) 一般・児童コーナー、多目的事務室他	233
	昭和47年 6月1日 (平成9年4月17日)	〒263-0043 稲毛区小仲台5-1-1 電話043-254-1845 FAX043-284-4795	鉄筋コンクリート 3階建 [延床面積]2,799.86㎡ [閲覧席]113席(うち児童用30席) [駐車場]20台 1階(1,263.18㎡) 事務室、集会室、駐車場 2階(1,207.68㎡) 一般開架室、子ども室、レファレンス室他 3階(329㎡) 読書室、書庫他	243
	昭和49年 8月1日	〒264-0004 若葉区千城台西2-1-1 電話043-237-9361 FAX043-237-5163	鉄筋コンクリート 2階建 [延床面積]1,146.91㎡ [閲覧席]107席(うち児童用36席) [駐車場]35台 1階(699.50㎡) 一般書架室、子ども室、CD視聴覚コーナー、機械室、管理人室他 2階(447.41㎡) 読書室、多目的室、書庫、会議室、事務室他	244
	昭和55年 10月24日	〒264-0026 若葉区西部賀2-8-8 電話043-254-8681 FAX043-254-8682	鉄筋コンクリート 3階建 [延床面積]762.04㎡ [閲覧席]43席(うち児童用15席) [駐車場]7台 1階(364.70㎡) 一般開架室 2階(357.41㎡) 子ども室、事務室 3階(39.93㎡) 機械室	233
	平成18年 3月25日	〒265-0053 若葉区野呂町622-10 (白井公民館に併設) 電話043-228-2982 FAX043-228-0514	鉄筋コンクリート一部木造 平屋建 [専用面積]499.86㎡ [閲覧席]54席(うち児童用23席) [駐車場]50台 1階(499.86㎡) 一般・児童コーナー、新聞・雑誌コーナー、事務室他	233
	平成12年 4月1日	〒266-0031 緑区おゆみ野3-15-2 (鎌取コミュニティセンターに併設) 電話043-293-5080 FAX043-293-5100	鉄筋コンクリート 3階建 [専用面積]1,940.06㎡ [閲覧席]125席(うち児童用26席) [駐車場]66台 1階(765.45㎡) レファレンス室、読書室、集会室、閉架書庫、事務室他 2階(1,174.61㎡) 一般・児童コーナー、新聞・雑誌コーナー、対面音訳室他	244
	平成5年 5月6日	〒267-0066 緑区あすみが丘7-2-4 (土気あすみが丘プラザ3階) 電話043-295-0200 FAX043-295-0219	鉄筋コンクリート 3階建 [専用面積]511.92㎡ [閲覧席]45席 [駐車場]38台 3階(511.92㎡) 一般・児童コーナー、新聞・雑誌コーナー、事務室他	233
	昭和49年 11月7日	〒267-0061 緑区土気町1634 (土気市民センター2階) 電話043-294-1666 FAX043-294-1666	鉄筋コンクリート 2階建 [専用面積]196.00㎡ [閲覧席]6席(うち児童用3席) [駐車場]30台 2階(196.00㎡) 一般書架室、子ども室、事務室他	97
	昭和55年 11月16日	〒261-0004 美浜区高洲3-12-1 (高洲コミュニティセンターに併設) 電話043-277-3003 FAX043-278-4303	鉄筋コンクリート 平屋建 [専用面積]878.91㎡ [閲覧席]36席(うち児童用12席) [駐車場]105台 1階(878.91㎡) 一般書架室、子ども室、事務室他	244
	平成14年 4月1日	〒261-0013 美浜区打瀬2-13 (幕張ベイタウン・コア2階) 電話043-272-4646 FAX043-272-4648	鉄筋コンクリート一部鉄骨 2階建 [専用面積]717.70㎡ [閲覧席]61席(うち児童用20席) [駐車場]5台 2階(717.70㎡) 一般書架室、子ども室、事務室他	233

(3) 移動図書館ステーション (全 26 拠点)

	ステーション名	所在地	目標名	巡回日	時間
1	奈木台団地	緑区高田町 1070-1	奈木台団地内 菅田駐車場	第 1・3 (火)	10:20～11:00
2	仁戸名	中央区仁戸名町 712-2	市営仁戸名団地駐車場内	第 1・3 (火)	14:20～15:10
3	椎名	緑区茂呂町 582	椎名小学校内	第 1・3 (水)	10:00～10:30
4	松ヶ丘	中央区松ヶ丘町 257	松ヶ丘公民館	第 1・3 (水)	10:50～11:30
5	稲毛台	稲毛区稲毛台町 8	稲毛台第 3 公園内	第 1・3 (木)	10:00～11:00
6	稲毛団地	美浜区稲毛海岸 1-2	稲毛海岸立体駐車場脇公園内	第 1・3 (木)	14:30～15:10
7	幸町	美浜区幸町 1-7	幸町ガーデンタウン管理センター前	第 1・3 (金)	9:40～10:30
8	稲毛海岸 3	美浜区稲毛海岸 3-3	稲毛海岸 3 丁目団地管理事務所前	第 1・3 (金)	10:50～11:30
9	柏台	稲毛区柏台 1-21	稲毛ファミリーハイツ内計画道路	第 1・3 (金)	13:30～14:30
10	西小中台	花見川区西小中台 1396	西小中台団地管理事務所脇	第 1・3 (土)	9:40～10:20
11	作新台	花見川区作新台 5-1	作新台交番脇	第 1・3 (土)	10:40～11:20
12	青葉ひよどり	中央区青葉町 1243	千葉寺ひよどり公園内	第 2・4 (火)	9:30～10:20
13	青葉ほおじろ	中央区青葉町 1268-1	千葉寺ほおじろ公園内	第 2・4 (火)	10:30～11:30
14	朝日ヶ丘	花見川区朝日ヶ丘 4-4	朝日ヶ丘公園前駐車場	第 2・4 (火)	13:30～14:00
15	小中台	稲毛区小中台町 581	雇用促進宿舍敷地内	第 2・4 (火)	14:20～15:00
16	幕張台	花見川区幕張本郷 7-23	幕張台公園内	第 2・4 (水)	10:00～11:10
17	黒砂	稲毛区黒砂 2-4-18	黒砂公民館	第 2・4 (水)	13:30～14:10
18	登戸	中央区汐見ヶ丘町 4-8	三和自治会館駐車場内	第 2・4 (水)	14:20～15:00
19	花園	花見川区花園 2-11-11	花園公園内	第 2・4 (木)	10:00～11:10
20	犢橋	花見川区犢橋町 178-8	犢橋市民センター	第 2・4 (木)	13:40～14:10
21	長沼原	稲毛区長沼原町 74	長沼原町公園内	第 2・4 (木)	14:30～15:10
22	問屋町	中央区問屋町 1-50	千葉ポートスクエア 2 F	第 2・4 (金)	10:00～11:00
23	あやめ台	稲毛区あやめ台 1-13	あやめ台団地管理事務所前	第 2・4 (金)	13:30～14:30
24	若松台	若葉区若松台 3-14	若松台西公園内	第 2・4 (土)	10:00～10:40
25	若松第二	若葉区若松台 2-20	若台第二公園内	第 2・4 (土)	10:50～11:20
26	多部田	若葉区多部田町 752-10	いずみ台ローズタウン自治会館前	第 2・4 (土)	13:40～14:30

稼働日数：195 日

(4) 公民館図書室 (全 21 拠点)

	公民館名	住所	電話番号	開館日数 (日)
1	生浜	〒260-0813 中央区生実町 67-1	043-268-3500	292
2	幕張	〒262-0032 花見川区幕張町 4-602	043-275-7888	292
3	検見川	〒262-0023 花見川区検見川町 3-322-25	043-273-7899	292
4	さつきが丘	〒262-0014 花見川区さつきが丘 1-32-4	043-250-7968	292
5	長作	〒262-0044 花見川区長作町 1722-1	043-257-5115	292
6	朝日ヶ丘	〒262-0019 花見川区朝日ヶ丘 1-1-30	043-272-4962	292
7	千草台	〒263-0016 稲毛区天台 3-16-5	043-255-3052	292
8	草野	〒263-0051 稲毛区園生町 384-93	043-287-3790	292
9	山王	〒263-0004 稲毛区六方町 55-29	043-421-1123	292
10	都賀	〒263-0015 稲毛区作草部 2-8-53	043-251-7673	292
11	緑が丘	〒263-0054 稲毛区宮野木町 1807-3	043-259-2871	292
12	更科	〒265-0073 若葉区更科町 2254-1	043-239-0508	292
13	大宮	〒264-0016 若葉区大宮町 3221-2	043-265-2889	292
14	みつわ台	〒264-0032 若葉区みつわ台 3-12-17	043-254-8839	292
15	若松	〒264-0021 若葉区若松町 2117-2	043-231-7992	292
16	桜木	〒264-0028 若葉区桜木 3-17-29	043-234-3000	292
17	誉田	〒266-0005 緑区誉田町 1-789-49	043-291-6682	292
18	越智	〒267-0055 緑区越智町 822-7	043-294-6972	292
19	幕張西	〒261-0026 美浜区幕張西 2-6-2	043-272-2734	292
20	磯辺	〒261-0012 美浜区磯辺 1-48-1	043-278-0034	292
21	幸町	〒261-0001 美浜区幸町 2-12-14	043-247-3777	292

5 予算・決算

(1) 歳出予算の推移

						(千円)
目(節)	主な内容	令和元年度	令和2年度	令和3年度	対令和2年度 増(△減)	
社会教育総務費			424,378	457,477	33,099	
1 報酬	会計年度任用職員報酬		306,086	309,717	3,631	
3 期末手当	会計年度任用職員期末手当 手当		41,408	62,788	21,380	
4 共済費	会計年度任用職員保険料		56,864	64,708	7,844	
9 旅費	会計年度任用職員交通費		20,020	20,264	244	
図書館費		760,422	427,429	419,202	△ 8,227	
1 報酬	非常勤嘱託職員、図書館協 議会・外部評価委員報酬	126,069	364	364	0	
4 共済費	非常勤・非常勤嘱託職員保 険料	49,717			0	
7 賃金	非常勤職員賃金	187,013			0	
8 報償費	研修会講師・音訳協力者謝 礼等	476	1,499	1,499	0	
9 旅費	一般旅費(在勤地内・外)	741	630	569	△ 61	
11 需用費		127,251	133,284	127,886	△ 5,398	
01 消耗品費	図書資料購入費、企画展示、 事務用品	98,887	95,567	96,374	807	
02 燃料費	燃料代等	529	550	528	△ 22	
03 食糧費	図書館協議会・外部評価部会 賄費	4	5	5	0	
04 印刷製本費	利用案内、図書館だより、 資料製本、雑誌シール等	2,860	2,963	2,877	△ 86	
05 光熱水費	電気料、ガス料、水道料	17,579	17,779	17,952	173	
06 修繕費	自動出納書庫、施設修繕等	7,392	16,420	10,150	△ 6,270	
12 役務費		9,677	13,131	15,603	2,472	
01 通信運搬費	電話料、郵券、 インターネット回線等	9,647	13,100	15,573	2,473	
04 手数料	公用車廃車時リサイクル料、 クリーニング代	30	31	30	△ 1	
13 委託料	図書館システム構築運用保守 、みずほハスの花図書館窓口 業務委託、ブックメールカー 運行等	246,235	238,935	256,704	17,769	
14 使用料及び賃借料	会場使用料・印刷機賃借料 備品類賃借等	8,134	8,320	12,152	3,832	
15 工事請負費	図書館改修工事等	0	0	0	0	
16 公有財産購入費	社会教育施設の買い戻し	0	26,352	0	0	
18 備品購入費	2万円以上の図書資料購入費	2,725	3,069	2,572	△ 497	
19 負担金、補助及び交付金	日本図書館協議会負担金、 各協議会会費等	1,763	1,763	1,763	0	
23 償還金、利子及び割引料	都市整備公社利息 (地区館償還利子)	504	42	0	△ 42	
27 公課費	公用車・移動図書館車両の 重量税	117	40	90	50	

※各年度における当初予算額を記載

※令和2年度より会計年度任用職員制度施行のため、図書館費から社会教育総務費に支出費目の変更

(2) 資料費予算額の推移

(千円)

館名	令和 元年度	令和 2年度	令和3年度					対令和2年度 増(△減)
			合計	図書	視聴覚	逐次刊行物	その他	
合計	106,434	101,391	101,207	—	—	—	—	△ 184
図書館計	92,214	88,621	89,137	60,044	1,299	23,881	3,914	516
中央図書館	50,369	48,664	51,715	36,303	1,129	10,514	3,769	3,051
中央図書館	48,469	46,764	49,910	34,798	1,129	10,214	3,769	3,146
中央図書館内	45,365	43,744	47,210	32,098	1,129	10,214	3,769	3,466
移動図書館	1,296	1,240	1,100	1,100	0	0	0	△ 140
団体貸出	1,808	1,780	1,600	1,600	0	0	0	△ 180
みずほハスの花 図書館	1,900	1,900	1,805	1,505	0	300	0	△ 95
みやこ図書館	5,884	5,580	5,290	3,407	17	1,815	51	△ 290
みやこ図書館	4,237	4,013	3,800	2,504	17	1,234	45	△ 213
白旗分館	1,647	1,567	1,490	903	0	581	6	△ 77
花見川図書館	5,871	5,838	5,569	3,474	30	2,065	0	△ 269
花見川図書館	4,171	4,146	3,944	2,601	30	1,313	0	△ 202
花見川団地分館	1,700	1,692	1,625	873	0	752	0	△ 67
稲毛図書館	4,384	4,337	4,053	2,707	13	1,333	0	△ 284
若葉図書館	8,420	7,907	7,454	4,432	28	2,985	10	△ 453
若葉図書館	3,785	3,568	3,353	1,875	28	1,450	0	△ 215
西都賀分館	2,405	2,257	2,137	1,278	0	859	0	△ 120
泉分館	2,230	2,082	1,964	1,278	0	676	10	△ 118
緑図書館	8,456	7,882	7,387	4,726	12	2,649	0	△ 495
緑図書館	5,441	5,040	4,718	3,080	12	1,626	0	△ 322
あすみが丘分館	2,710	2,572	2,383	1,473	0	910	0	△ 189
土気図書室	305	270	286	173	0	113	0	16
美浜小計	8,830	8,413	7,669	4,995	70	2,520	84	△ 744
美浜図書館	5,406	5,008	4,598	3,224	70	1,240	64	△ 410
打瀬分館	3,424	3,405	3,071	1,771	0	1,280	20	△ 334
公民館図書室計	14,220	12,770	12,070	—	—	—	—	△ 700

(3) 資料費決算額の推移 (※)

館名	令和 元年度	令和2年度(※)				
		合計	図書	視聴覚	逐次刊行物	その他
合計	96,285	90,526	-	-	-	-
図書館計	82,012	76,336	49,390	966	22,939	3,041
中央図書館	45,808	41,745	28,412	889	9,964	2,480
中央図書館	44,076	40,024	27,107	889	9,548	2,480
中央図書館内	41,301	38,042	25,161	889	9,512	2,480
移動図書館	1,160	946	910	0	36	0
団体貸出	1,615	1,036	1,036	0	0	0
みずほハスの花 図書館	1,732	1,721	1,305	0	416	0
みやこ図書館	5,034	4,574	2,705	0	1,823	46
みやこ図書館	3,503	3,178	1,895	0	1,237	46
白旗分館	1,531	1,396	810	0	586	0
花見川図書館	5,444	5,265	3,266	36	1,873	90
花見川図書館	3,724	3,620	2,317	36	1,177	90
花見川団地分館	1,720	1,645	949	0	696	0
稲毛図書館	3,586	3,547	2,119	20	1,326	82
若葉図書館	7,163	6,808	3,789	21	2,862	136
若葉図書館	3,216	3,079	1,530	21	1,421	107
西都賀分館	1,950	1,917	1,025	0	863	29
泉分館	1,997	1,812	1,234	0	578	0
緑図書館	7,349	7,020	4,354	0	2,600	66
緑図書館	4,716	4,448	2,800	0	1,592	56
あすみが丘分館	2,320	2,248	1,357	0	891	0
土気図書室	313	324	197	0	117	10
美浜図書館	7,628	7,377	4,745	0	2,491	141
美浜図書館	4,697	4,722	3,418	0	1,247	57
打瀬分館	2,931	2,655	1,327	0	1,244	84
公民館図書室計	14,273	14,190	-	-	-	-

※資料作成時点における概算額

6 所蔵資料統計

(1) 所蔵資料数の推移 (図書資料+視聴覚資料)

(点)

館名	平成 28年度	平成 29年度	平成 30年度	令和 元年度	令和2年度				対令和元年度 増(△減)
					合計	図書	視聴覚	紙芝居	
合計	2,810,962	2,805,535	2,773,415	2,751,505	2,697,098	2,659,719	30,427	6,952	△ 54,407
図書館計	2,295,035	2,294,849	2,286,326	2,291,905	2,262,609	2,225,230	30,427	6,952	△ 29,296
中央図書館	1,108,637	1,125,681	1,136,998	1,144,773	1,142,124	1,128,255	12,698	1,171	△ 2,649
中央図書館	1,088,582	1,103,996	1,113,931	1,120,554	1,116,781	1,102,914	12,698	1,169	△ 3,773
中央図書館内	1,005,778	1,022,033	1,032,000	1,037,395	1,034,257	1,020,455	12,698	1,104	△ 3,138
移動図書館	23,250	23,097	23,406	24,099	24,596	24,596	0	0	497
団体貸出	59,554	58,866	58,525	59,060	57,928	57,863	0	65	△ 1,132
みずほハスの花図書館	20,055	21,685	23,067	24,219	25,343	25,341	0	2	1,124
みやこ図書館	191,731	191,453	187,157	188,501	184,085	179,888	2,905	1,292	△ 4,416
みやこ図書館	121,680	120,838	115,897	116,971	112,200	108,496	2,904	800	△ 4,771
白旗分館	70,051	70,615	71,260	71,530	71,885	71,392	1	492	355
花見川図書館	195,722	183,405	173,445	171,675	164,963	161,821	2,369	773	△ 6,712
花見川図書館	135,398	122,804	112,620	111,277	107,839	104,863	2,368	608	△ 3,438
花見川団地分館	60,324	60,601	60,825	60,398	57,124	56,958	1	165	△ 3,274
稲毛図書館	153,477	152,725	152,886	152,879	153,107	149,534	3,254	319	228
若葉図書館	227,418	226,292	225,472	224,332	222,785	219,515	2,349	921	△ 1,547
若葉図書館	115,403	116,372	115,700	114,121	112,626	109,909	2,342	375	△ 1,495
西都賀分館	69,972	67,358	67,271	67,147	66,927	66,759	2	166	△ 220
泉分館	42,043	42,562	42,501	43,064	43,232	42,847	5	380	168
緑図書館	235,055	235,834	232,777	232,979	219,215	214,840	3,022	1,353	△ 13,764
緑図書館	136,573	137,622	135,202	136,775	137,352	133,741	3,018	593	577
あすみが丘分館	69,420	69,031	68,045	66,510	65,412	64,827	4	581	△ 1,098
土気図書室	29,062	29,181	29,530	29,694	16,451	16,272	0	179	△ 13,243
美浜図書館	182,995	179,459	177,591	176,766	176,330	171,377	3,830	1,123	△ 436
美浜図書館	114,682	114,722	115,671	116,109	115,190	110,691	3,829	670	△ 919
打瀬分館	68,313	64,737	61,920	60,657	61,140	60,686	1	453	483
公民館図書室計	515,927	510,686	487,089	459,600	434,489	434,489	0	0	△ 25,111
人口1000人当たり 図書資料数	2,886	2,876	2,835	2,805	2,743	-	-	-	△ 62

(2) 図書資料

ア 図書資料数の推移

(冊)

館名	平成 28年度	平成 29年度	平成 30年度	令和 元年度	令和2年度			対令和元年度 増(△減)
					合計	一般書	児童書	
合計	2,771,635	2,766,064	2,734,280	2,712,328	2,659,719	2,004,488	655,231	△ 52,609
図書館計	2,255,708	2,255,378	2,247,191	2,252,728	2,225,230	1,732,244	492,986	△ 27,498
中央図書館	1,092,562	1,109,618	1,121,256	1,129,106	1,128,255	908,750	219,505	△ 851
中央図書館	1,072,507	1,087,933	1,098,189	1,104,887	1,102,914	890,224	212,690	△ 1,973
中央図書館内	989,703	1,005,970	1,016,258	1,021,793	1,020,455	867,083	153,372	△ 1,338
移動図書館	23,250	23,097	23,406	24,099	24,596	15,020	9,576	497
団体貸出	59,554	58,866	58,525	58,995	57,863	8,121	49,742	△ 1,132
みずほハスの花図書館	20,055	21,685	23,067	24,219	25,341	18,526	6,815	1,122
みやこ図書館	187,593	187,300	183,006	184,336	179,888	132,556	47,332	△ 4,448
みやこ図書館	118,035	117,181	112,242	113,299	108,496	79,589	28,907	△ 4,803
白旗分館	69,558	70,119	70,764	71,037	71,392	52,967	18,425	355
花見川図書館	192,589	180,270	170,304	168,515	161,821	123,147	38,674	△ 6,694
花見川図書館	132,427	119,831	109,641	108,279	104,863	82,628	22,235	△ 3,416
花見川団地分館	60,162	60,439	60,663	60,236	56,958	40,519	16,439	△ 3,278
稲毛図書館	150,035	149,208	149,328	149,313	149,534	116,050	33,484	221
若葉図書館	224,118	222,995	222,180	221,040	219,515	168,080	51,435	△ 1,525
若葉図書館	112,657	113,629	112,962	111,382	109,909	87,792	22,117	△ 1,473
西都賀分館	69,803	67,189	67,102	66,979	66,759	47,550	19,209	△ 220
泉分館	41,658	42,177	42,116	42,679	42,847	32,738	10,109	168
緑図書館	230,750	231,479	228,486	228,618	214,840	154,920	59,920	△ 13,778
緑図書館	133,025	134,025	131,669	133,172	133,741	99,356	34,385	569
あすみが丘分館	68,837	68,447	67,461	65,926	64,827	45,434	19,393	△ 1,099
土気図書室	28,888	29,007	29,356	29,520	16,272	10,130	6,142	△ 13,248
美浜図書館	178,061	174,508	172,631	171,800	171,377	128,741	42,636	△ 423
美浜図書館	110,212	110,235	111,173	111,601	110,691	85,149	25,542	△ 910
打瀬分館	67,849	64,273	61,458	60,199	60,686	43,592	17,094	487
公民館図書室計	515,927	510,686	487,089	459,600	434,489	272,244	162,245	△ 25,111
人口1000人当たり 図書資料数	2,846	2,835	2,795	2,765	2,705	-	-	△ 60

※合計は、分類別図書資料数(一般書+児童書+郷土資料+その他)と同じ。

イ 分類別図書資料数（一般書）

館名	総数	一 般 書					
		総記 〔000〕	哲学 〔100〕	歴史 〔200〕	社会科学 〔300〕	自然科学 〔400〕	技術 〔500〕
合計	1,873,058	62,413	73,644	161,201	264,943	127,876	163,879
図書館計	1,607,448	59,590	66,988	143,092	246,920	112,849	138,167
中央図書館	844,929	33,187	41,856	74,332	161,426	61,261	78,356
中央図書館	826,984	32,833	40,880	73,086	159,026	59,462	75,908
中央図書館内	803,853	32,594	40,406	72,349	157,678	58,440	72,601
移動図書館	15,010	143	349	475	847	838	3,125
団体貸出	8,121	96	125	262	501	184	182
みずほハスの花図書館	17,945	354	976	1,246	2,400	1,799	2,448
みやこ図書館	122,816	4,390	3,992	10,952	12,966	8,308	9,660
みやこ図書館	73,092	3,178	2,173	6,635	7,550	4,551	5,417
白旗分館	49,724	1,212	1,819	4,317	5,416	3,757	4,243
花見川図書館	112,734	3,926	3,534	9,755	10,936	7,751	8,443
花見川図書館	74,557	3,231	2,488	6,925	7,401	4,941	5,276
花見川団地分館	38,177	695	1,046	2,830	3,535	2,810	3,167
稲毛図書館	102,940	5,317	3,767	9,785	14,831	6,081	5,609
若葉図書館	155,152	4,712	4,711	13,077	14,453	9,240	12,529
若葉図書館	79,535	3,489	2,723	7,278	8,038	4,656	5,350
西都賀分館	44,754	703	1,219	3,583	4,161	2,798	3,834
泉分館	30,863	520	769	2,216	2,254	1,786	3,345
緑図書館	147,501	4,760	4,903	12,858	17,625	11,477	13,363
緑図書館	94,851	3,513	3,280	8,616	12,080	7,971	8,392
あすみが丘分館	43,149	1,169	1,397	3,657	4,930	2,937	3,897
土気図書室	9,501	78	226	585	615	569	1,074
美浜図書館	121,376	3,298	4,225	12,333	14,683	8,731	10,207
美浜図書館	79,909	2,473	2,855	8,039	9,650	5,096	5,880
打瀬分館	41,467	825	1,370	4,294	5,033	3,635	4,327
公民館図書室計	265,610	2,823	6,656	18,109	18,023	15,027	25,712

(冊)

一 般 書				
産業 〔600〕	芸術 〔700〕	語学 〔800〕	文学 〔900〕	その他
62,969	173,744	34,494	747,894	1
55,542	149,187	30,729	604,383	1
32,888	77,768	15,570	268,284	1
32,205	76,309	15,171	262,103	1
31,704	75,462	15,082	247,537	0
453	589	67	8,124	0
48	258	22	6,442	1
683	1,459	399	6,181	0
3,556	11,802	2,457	54,733	0
1,909	6,750	1,525	33,404	0
1,647	5,052	932	21,329	0
3,252	11,208	2,132	51,797	0
2,225	7,844	1,437	32,789	0
1,027	3,364	695	19,008	0
2,476	8,123	2,026	44,925	0
4,344	14,220	3,117	74,749	0
2,246	7,981	1,767	36,007	0
1,222	3,462	824	22,948	0
876	2,777	526	15,794	0
4,976	13,753	2,804	60,982	0
3,278	9,042	1,967	36,712	0
1,328	4,021	721	19,092	0
370	690	116	5,178	0
4,050	12,313	2,623	48,913	0
2,619	7,696	1,707	33,894	0
1,431	4,617	916	15,019	0
7,427	24,557	3,765	143,511	0

うち参考	うち洋書	うち 大活字本
85,889	17,475	12,008
83,242	17,475	12,008
42,544	15,625	3,610
42,396	15,625	3,609
42,390	15,625	3,487
6	0	89
0	0	33
148	0	1
6,956	1,076	1,940
5,310	1,076	1,426
1,646	0	514
5,416	0	1,343
4,623	0	1,261
793	0	82
7,636	738	1,443
7,210	0	1,853
5,296	0	1,024
857	0	232
1,057	0	597
7,590	0	981
5,394	0	981
2,048	0	0
148	0	0
5,890	36	838
4,259	28	838
1,631	8	0
2,647	0	0

ウ 分類別図書資料数（児童書）

館名	総数	児 童 書					
		総記 〔000〕	哲学 〔100〕	歴史 〔200〕	社会科学 〔300〕	自然科学 〔400〕	技術 〔500〕
合計	655,066	10,494	5,254	33,369	32,141	78,594	21,848
図書館計	492,821	8,728	4,168	25,278	27,172	59,256	17,098
中央図書館	219,344	4,147	2,059	10,590	12,498	22,927	7,083
中央図書館	212,529	4,081	2,008	10,325	12,219	22,152	6,796
中央図書館内	153,211	3,817	1,701	8,420	8,865	15,828	5,270
移動図書館	9,576	84	45	246	153	651	309
団体貸出	49,742	180	262	1,659	3,201	5,673	1,217
みずほハスの花図書館	6,815	66	51	265	279	775	287
みやこ図書館	47,332	737	381	2,592	2,535	6,438	1,612
みやこ図書館	28,907	472	221	1,634	1,656	3,855	907
白旗分館	18,425	265	160	958	879	2,583	705
花見川図書館	38,674	709	330	2,165	2,051	5,463	1,526
花見川図書館	22,235	465	196	1,263	1,207	3,150	859
花見川団地分館	16,439	244	134	902	844	2,313	667
稲毛図書館	33,480	410	217	1,755	1,812	4,057	1,110
若葉図書館	51,435	969	451	2,838	2,837	7,085	2,061
若葉図書館	22,117	496	185	1,315	1,322	2,955	857
西都賀分館	19,209	316	210	1,070	946	2,792	821
泉分館	10,109	157	56	453	569	1,338	383
緑図書館	59,920	945	464	3,093	3,331	8,192	2,249
緑図書館	34,385	533	253	1,698	2,056	4,605	1,213
あすみが丘分館	19,393	332	181	1,110	969	2,687	741
土気図書室	6,142	80	30	285	306	900	295
美浜図書館	42,636	811	266	2,245	2,108	5,094	1,457
美浜図書館	25,542	569	170	1,416	1,258	3,105	815
打瀬分館	17,094	242	96	829	850	1,989	642
公民館図書室計	162,245	1,766	1,086	8,091	4,969	19,338	4,750

(冊)

児 童 書				
産業 〔600〕	芸術 〔700〕	語学 〔800〕	文学 〔900〕	その他
13,580	35,997	8,989	414,676	124
10,495	26,186	7,021	307,295	124
4,444	11,386	2,636	141,457	117
4,281	11,103	2,567	136,880	117
3,244	9,205	1,839	95,012	10
139	299	65	7,585	0
898	1,599	663	34,283	107
163	283	69	4,577	0
836	2,432	839	28,928	2
463	1,377	598	17,722	2
373	1,055	241	11,206	0
840	2,055	441	23,094	0
421	1,084	246	13,344	0
419	971	195	9,750	0
598	1,918	512	21,087	4
1,070	2,964	886	30,274	0
380	1,208	458	12,941	0
364	1,216	261	11,213	0
326	540	167	6,120	0
1,753	3,367	1,004	35,521	1
1,129	1,992	618	20,287	1
404	1,065	305	11,599	0
220	310	81	3,635	0
954	2,064	703	26,934	0
457	1,288	478	15,986	0
497	776	225	10,948	0
3,085	9,811	1,968	107,381	0

うちYA	うち絵本	うち郷土	うち洋書
33,654	194,951	5,455	4,522
33,378	147,293	5,294	4,514
25,281	67,026	1,248	3,446
24,409	64,427	1,248	3,446
23,917	39,203	946	3,441
0	4,363	0	0
492	20,861	302	5
872	2,599	0	0
496	13,933	806	364
496	8,974	647	364
0	4,959	159	0
460	10,722	426	68
460	6,322	404	68
0	4,400	22	0
1,472	9,812	643	125
2,747	14,757	996	86
2,402	5,942	693	86
345	4,976	231	0
0	3,839	72	0
1,716	18,605	468	172
1,716	10,653	315	79
0	5,968	150	93
0	1,984	3	0
1,206	12,438	707	253
1,206	6,634	607	84
0	5,804	100	169
276	47,658	161	8

エ 分類別図書資料数（郷土資料）

館名	総数	郷 土 資 料					
		総記 〔 0 0 0 〕	哲学 〔 1 0 0 〕	歴史 〔 2 0 0 〕	社会科学 〔 3 0 0 〕	自然科学 〔 4 0 0 〕	技術 〔 5 0 0 〕
合計	128,874	9,807	1,000	32,994	45,248	5,993	11,498
図書館計	122,240	9,511	950	30,231	43,743	5,637	11,162
中央図書館	61,265	5,147	421	14,976	23,728	2,484	5,332
中央図書館	60,684	5,126	419	14,847	23,466	2,432	5,269
中央図書館内	60,674	5,123	419	14,841	23,465	2,432	5,269
移動図書館	10	3	0	6	1	0	0
団体貸出	0	0	0	0	0	0	0
みずほハスの花図書館	581	21	2	129	262	52	63
みやこ図書館	9,740	602	95	2,368	3,268	595	930
みやこ図書館	6,497	448	51	1,583	2,082	422	550
白旗分館	3,243	154	44	785	1,186	173	380
花見川図書館	10,413	699	100	2,962	2,882	536	1,007
花見川図書館	8,071	553	79	2,368	2,081	400	770
花見川団地分館	2,342	146	21	594	801	136	237
稲毛図書館	13,110	1,202	89	3,129	4,404	555	1,203
若葉図書館	12,928	940	104	3,209	4,402	641	1,230
若葉図書館	8,257	689	78	2,206	2,507	368	659
西都賀分館	2,796	174	16	556	1,149	151	354
泉分館	1,875	77	10	447	746	122	217
緑図書館	7,419	426	79	2,064	2,304	418	668
緑図書館	4,505	243	38	1,234	1,480	248	426
あすみが丘分館	2,285	132	37	577	698	127	213
土気図書室	629	51	4	253	126	43	29
美浜図書館	7,365	495	62	1,523	2,755	408	792
美浜図書館	5,240	352	52	1,120	1,909	289	502
打瀬分館	2,125	143	10	403	846	119	290
公民館図書室計	6,634	296	50	2,763	1,505	356	336

(冊)

郷土資料				
産業 〔600〕	芸術 〔700〕	語学 〔800〕	文学 〔900〕	その他
7,681	7,476	964	6,213	0
7,399	7,029	932	5,646	0
3,485	3,112	636	1,944	0
3,460	3,095	632	1,938	0
3,460	3,095	632	1,938	0
0	0	0	0	0
0	0	0	0	0
25	17	4	6	0
571	621	46	644	0
418	454	29	460	0
153	167	17	184	0
709	782	55	681	0
549	662	39	570	0
160	120	16	111	0
862	748	63	855	0
764	821	57	760	0
485	628	45	592	0
175	112	7	102	0
104	81	5	66	0
483	475	36	466	0
301	297	19	219	0
158	147	15	181	0
24	31	2	66	0
525	470	39	296	0
382	373	32	229	0
143	97	7	67	0
282	447	32	567	0

オ その他図書資料数

(点)

館名	その他図書			
	点 一	字 般	点 児 童	地 図
合計	750	161	1,806	
図書館計	750	161	1,806	
中央図書館	750	161	1,806	
中央図書館	750	161	1,806	
中央図書館内 移動図書館	750	161	1,806	
移動図書館	0	0	0	
団体貸出	0	0	0	
みずほハスの花 図書館	0	0	0	
みやこ図書館	0	0	0	
みやこ図書館	0	0	0	
白旗館	0	0	0	
分館	0	0	0	
花見川図書館	0	0	0	
花見川図書館	0	0	0	
花見川 団地分館	0	0	0	
稲毛図書館	0	0	0	
若葉図書館	0	0	0	
若葉図書館	0	0	0	
西都賀館	0	0	0	
分館	0	0	0	
泉分館	0	0	0	
緑図書館	0	0	0	
緑図書館	0	0	0	
あすみが丘分館	0	0	0	
土気 図書室	0	0	0	
美浜図書館	0	0	0	
美浜図書館	0	0	0	
打瀬館	0	0	0	
分館	0	0	0	
公民館 図書室計	0	0	0	

カ 場所区別図書資料数

館名	合計				一般書				児童書			
	計	開架	閉架	自動 出納	計	開架	閉架	自動 出納	計	開架	閉架	自動 出納
合計	2, 225, 230	1, 234, 428	342, 648	648, 154	1, 607, 448	903, 752	146, 993	556, 703	492, 821	277, 099	132, 905	82, 817
中央図書館	1, 128, 255	355, 444	124, 657	648, 154	844, 929	272, 234	15, 992	556, 703	219, 344	65, 078	71, 449	82, 817
中央図書館	1, 102, 914	330, 784	123, 976	648, 154	826, 984	254, 741	15, 540	556, 703	212, 529	58, 406	71, 306	82, 817
中央 図書館 内 移動 図書館	1, 020, 455	316, 473	55, 829	648, 153	803, 853	246, 347	804	556, 702	153, 211	52, 489	17, 905	82, 817
団体 貸出	24, 596	14, 261	10, 335	0	15, 010	8, 369	6, 641	0	9, 576	5, 892	3, 684	0
みずほハスの花 図書館	57, 863	50	57, 812	1	8, 121	25	8, 095	1	49, 742	25	49, 717	0
みずほハスの花 図書館	25, 341	24, 660	681	0	17, 945	17, 493	452	0	6, 815	6, 672	143	0
みやこ図書館	179, 888	136, 071	43, 817	0	122, 816	96, 660	26, 156	0	47, 332	34, 429	12, 903	0
みやこ 図書館	108, 496	68, 403	40, 093	0	73, 092	48, 591	24, 501	0	28, 907	17, 448	11, 459	0
白旗 分館	71, 392	67, 668	3, 724	0	49, 724	48, 069	1, 655	0	18, 425	16, 981	1, 444	0
花見川図書館	161, 821	134, 322	27, 499	0	112, 734	99, 182	13, 552	0	38, 674	29, 982	8, 692	0
花見川 図書館	104, 863	89, 588	15, 275	0	74, 557	67, 048	7, 509	0	22, 235	18, 587	3, 648	0
花見川 団地分館	56, 958	44, 734	12, 224	0	38, 177	32, 134	6, 043	0	16, 439	11, 395	5, 044	0
稲毛図書館	149, 534	92, 188	57, 346	0	102, 940	62, 543	40, 397	0	33, 480	22, 854	10, 626	0
若葉図書館	219, 515	179, 696	39, 819	0	155, 152	131, 765	23, 387	0	51, 435	40, 005	11, 430	0
若葉 図書館	109, 909	93, 083	16, 826	0	79, 535	70, 455	9, 080	0	22, 117	17, 378	4, 739	0
西都 賀分館	66, 759	54, 513	12, 246	0	44, 754	38, 465	6, 289	0	19, 209	14, 635	4, 574	0
泉分館	42, 847	32, 100	10, 747	0	30, 863	22, 845	8, 018	0	10, 109	7, 992	2, 117	0
緑図書館	214, 840	175, 728	39, 112	0	147, 501	123, 596	23, 905	0	59, 920	46, 848	13, 072	0
緑図書館	133, 741	101, 524	32, 217	0	94, 851	73, 121	21, 730	0	34, 385	25, 626	8, 759	0
あすみ が丘分館	64, 827	58, 461	6, 366	0	43, 149	41, 279	1, 870	0	19, 393	15, 249	4, 144	0
土気 図書室	16, 272	15, 743	529	0	9, 501	9, 196	305	0	6, 142	5, 973	169	0
美浜図書館	171, 377	160, 979	10, 398	0	121, 376	117, 772	3, 604	0	42, 636	37, 903	4, 733	0
美浜 図書館	110, 691	104, 384	6, 307	0	79, 909	77, 985	1, 924	0	25, 542	22, 263	3, 279	0
打瀬 分館	60, 686	56, 595	4, 091	0	41, 467	39, 787	1, 680	0	17, 094	15, 640	1, 454	0

(冊)

郷土				その他			
計	開架	閉架	自動 出納	計	開架	閉架	自動 出納
122,240	50,990	62,735	8,515	2,721	2,587	15	119
61,265	15,546	37,204	8,515	2,717	2,586	12	119
60,684	15,051	37,118	8,515	2,717	2,586	12	119
60,674	15,051	37,108	8,515	2,717	2,586	12	119
10	0	10	0	0	0	0	0
0	0	0	0	0	0	0	0
581	495	86	0	0	0	0	0
9,740	4,982	4,758	0	0	0	0	0
6,497	2,364	4,133	0	0	0	0	0
3,243	2,618	625	0	0	0	0	0
10,413	5,158	5,255	0	0	0	0	0
8,071	3,953	4,118	0	0	0	0	0
2,342	1,205	1,137	0	0	0	0	0
13,110	6,790	6,320	0	4	1	3	0
12,928	7,926	5,002	0	0	0	0	0
8,257	5,250	3,007	0	0	0	0	0
2,796	1,413	1,383	0	0	0	0	0
1,875	1,263	612	0	0	0	0	0
7,419	5,284	2,135	0	0	0	0	0
4,505	2,777	1,728	0	0	0	0	0
2,285	1,933	352	0	0	0	0	0
629	574	55	0	0	0	0	0
7,365	5,304	2,061	0	0	0	0	0
5,240	4,136	1,104	0	0	0	0	0
2,125	1,168	957	0	0	0	0	0

キ 言語区分別書誌数

(冊)

言語	計	一般	児童
総計	22,362	18,090	4,272
中国語	2,547	2,330	217
朝鮮語	2,628	2,333	295
英語	14,186	10,807	3,379
ドイツ語	409	304	105
フランス語	643	583	60
イタリア語	105	78	27
ロシア語	141	125	16
スペイン語	487	420	67
ポルトガル語	216	210	6
アルバニア語	0	0	0
アラビア語	136	136	0
ベンガル語	49	49	0
ブルガリア語	0	0	0
ビルマ語	2	2	0
チェコ語	23	7	16
デンマーク語	8	1	7
オランダ語	20	16	4
エスペラント語	6	6	0
フィンランド語	2	0	2
アイルランド語	0	0	0
ギリシア語	2	0	2
ヘブライ語	9	7	2
ヒンディー語	50	50	0
ハンガリー語	4	1	3
アイスランド語	1	0	1
インドネシア語	106	106	0
マライ語	1	1	0
ノルウェー語	3	0	3
ペルシア語	69	63	6
ポーランド語	5	3	2
ルーマニア語	2	0	2
シンハラ語	54	50	4
スロバキア語	0	0	0
スワヒリ語	1	0	1
スウェーデン語	13	8	5
タガログ語	103	103	0
タイ語	140	122	18
トルコ語	46	44	2
ウルドゥー語	0	0	0
ベトナム語	123	115	8
その他	22	10	12

※日本語を除く。

(3) 視聴覚資料数の推移

(点)

館名	平成 28年度	平成 29年度	平成 30年度	令和 元年度	令和2年度						対令和元年度 増(△減)
					合計	CD	カセット テープ	ビデオ	DVD	マイクロ フィルム	
合計	32,479	32,613	32,264	32,241	30,427	24,216	1,595	293	3,095	1,228	△ 1,814
中央図書館	14,983	14,982	14,661	14,513	12,698	8,516	16	9	2,929	1,228	△ 1,815
中央図書館	14,983	14,982	14,661	14,513	12,698	8,516	16	9	2,929	1,228	△ 1,815
みずほハスの花 図書館	0	0	0	0	0	0	0	0	0	0	0
みやこ図書館	2,845	2,858	2,856	2,873	2,905	2,053	722	49	81	0	32
みやこ図書館	2,844	2,857	2,855	2,872	2,904	2,053	722	49	80	0	32
白旗分館	1	1	1	1	1	0	0	0	1	0	0
花見川図書館	2,364	2,366	2,372	2,391	2,369	2,274	3	66	26	0	△ 22
花見川図書館	2,363	2,365	2,371	2,390	2,368	2,274	3	66	25	0	△ 22
花見川団地分館	1	1	1	1	1	0	0	0	1	0	0
稲毛図書館	3,136	3,211	3,241	3,250	3,254	2,736	430	65	23	0	4
若葉図書館	2,374	2,369	2,362	2,358	2,349	2,015	263	54	17	0	△ 9
若葉図書館	2,368	2,363	2,356	2,352	2,342	2,015	263	52	12	0	△ 10
西都賀分館	1	1	1	1	2	0	0	0	2	0	1
泉分館	5	5	5	5	5	0	0	2	3	0	0
緑図書館	2,980	3,012	2,946	3,017	3,022	2,800	161	50	11	0	5
緑図書館	2,978	3,010	2,944	3,015	3,018	2,798	161	49	10	0	3
あすみが丘分館	2	2	2	2	4	2	0	1	1	0	2
土気図書室	0	0	0	0	0	0	0	0	0	0	0
美浜図書館	3,797	3,815	3,826	3,839	3,830	3,822	0	0	8	0	△ 9
美浜図書館	3,796	3,814	3,825	3,838	3,829	3,822	0	0	7	0	△ 9
打瀬分館	1	1	1	1	1	0	0	0	1	0	0
人口1000人当たり 視聴覚資料数	33.4	33.4	33.0	32.9	30.9	-	-	-	-	-	△ 2.0

※移動図書館、団体貸出、公民館図書室では視聴覚資料を所蔵していない

7 年間受入・除籍統計

(1) 図書資料

ア 年間受入図書資料数の推移

(冊)

館名	平成28年度		平成29年度		平成30年度		令和元年度		令和2年度		対令和元年度 増(△減)
	受入数	うち寄贈	受入数	うち寄贈	受入数	うち寄贈	受入数	うち寄贈	受入数	うち寄贈	
合計	76,416	21,793	53,949	19,257	56,698	20,812	56,431	20,878	49,429	17,102	△ 7,002
図書館計	69,028	17,115	46,620	14,690	44,810	16,023	43,218	16,106	37,533	13,203	△ 5,685
中央図書館	43,535	7,517	21,034	4,999	20,200	5,828	18,309	4,762	15,739	3,511	△ 2,570
中央図書館	23,480	7,484	19,536	4,737	18,973	5,582	17,162	4,538	14,634	3,262	△ 2,528
中央図書館内	21,134	6,998	17,769	4,676	17,245	5,497	15,469	4,438	12,914	3,124	△ 2,555
移動図書館	1,078	210	934	35	936	66	888	63	812	14	△ 76
団体貸出	1,268	276	833	26	792	19	805	37	908	124	103
みずほハスの花図書館	20,055	33	1,498	262	1,227	246	1,147	224	1,105	249	△ 42
みやこ図書館	4,486	2,249	4,532	2,306	4,285	2,116	3,927	2,054	3,321	1,710	△ 606
みやこ図書館	3,323	1,780	3,049	1,597	2,956	1,506	2,787	1,563	2,064	966	△ 723
白旗分館	1,163	469	1,483	709	1,329	610	1,140	491	1,257	744	117
花見川図書館	4,052	1,761	4,017	1,704	3,735	1,488	3,713	1,771	3,033	1,262	△ 680
花見川図書館	2,528	1,009	2,584	1,056	2,433	821	2,387	1,038	1,839	590	△ 548
花見川団地分館	1,524	752	1,433	648	1,302	667	1,326	733	1,194	672	△ 132
稲毛図書館	2,618	1,185	2,883	1,307	2,869	1,520	2,650	1,405	2,227	1,017	△ 423
若葉図書館	4,355	1,428	4,844	1,766	4,277	1,635	4,249	1,719	3,919	1,673	△ 330
若葉図書館	1,935	780	2,124	1,022	1,924	938	2,333	1,316	1,998	1,111	△ 335
西都賀分館	1,200	351	1,420	379	1,108	374	903	228	949	322	46
泉分館	1,220	297	1,300	365	1,245	323	1,013	175	972	240	△ 41
緑図書館	3,864	934	3,680	859	3,568	1,221	4,457	1,654	4,325	1,830	△ 132
緑図書館	2,277	509	2,311	459	2,575	687	2,477	668	2,480	914	3
あすみが丘分館	1,362	362	1,095	287	635	317	1,739	883	1,602	815	△ 137
土気図書室	225	63	274	113	358	217	241	103	243	101	2
美浜図書館	6,118	2,041	5,630	1,749	5,876	2,215	5,913	2,741	4,969	2,200	△ 944
美浜図書館	3,964	1,352	3,475	924	3,873	1,496	4,103	1,993	3,218	1,191	△ 885
打瀬分館	2,154	689	2,155	825	2,003	719	1,810	748	1,751	1,009	△ 59
公民館図書室計	7,388	4,678	7,329	4,567	11,888	4,789	13,213	4,772	11,896	3,899	△ 1,317

イ 分類別年間受入図書資料数

(冊)

館名	受入 総数	購 入				寄 贈				製 作 その他
		合 計	一般書	児童書	郷土	合計	一般書	児童書	郷土	
合計	49,429	32,175	21,577	10,155	443	17,102	10,842	2,908	3,352	152
図書館計	37,533	24,178	17,072	6,686	420	13,203	8,058	2,083	3,062	152
中央図書館	15,739	12,109	8,571	3,330	208	3,511	1,808	526	1,177	119
中央図書館	14,634	11,255	8,080	2,972	203	3,262	1,735	522	1,005	117
中央図書館内	12,914	9,673	7,486	1,984	203	3,124	1,721	398	1,005	117
移動図書館	812	798	591	207	0	14	12	2	0	0
団体貸出	908	784	3	781	0	124	2	122	0	0
みずほハスの花図書館	1,105	854	491	358	5	249	73	4	172	2
みやこ図書館	3,321	1,606	1,258	318	30	1,710	1,242	165	303	5
みやこ図書館	2,064	1,093	872	199	22	966	690	74	202	5
白旗分館	1,257	513	386	119	8	744	552	91	101	0
花見川図書館	3,033	1,771	1,241	492	38	1,262	729	163	370	0
花見川図書館	1,839	1,249	885	335	29	590	344	38	208	0
花見川団地分館	1,194	522	356	157	9	672	385	125	162	0
稲毛図書館	2,227	1,208	797	393	18	1,017	487	317	213	2
若葉図書館	3,919	2,242	1,635	574	33	1,673	1,038	172	463	4
若葉図書館	1,998	883	657	214	12	1,111	821	81	209	4
西都賀分館	949	627	420	197	10	322	138	74	110	0
泉分館	972	732	558	163	11	240	79	17	144	0
緑図書館	4,325	2,484	1,616	807	61	1,830	1,300	242	288	11
緑図書館	2,480	1,565	1,028	501	36	914	600	152	162	1
あすみが丘分館	1,602	777	514	241	22	815	631	76	108	10
土気図書室	243	142	74	65	3	101	69	14	18	0
美浜図書館	4,969	2,758	1,954	772	32	2,200	1,454	498	248	11
美浜図書館	3,218	2,016	1,494	498	24	1,191	808	226	157	11
打瀬分館	1,751	742	460	274	8	1,009	646	272	91	0
公民館図書室計	11,896	7,997	4,505	3,469	23	3,899	2,784	825	290	0

ウ 年間受入その他図書資料数

(点)

館名	合計			紙芝居			点 字			地 図		
	合計	購入	寄贈	合計	購入	寄贈	合計	購入	寄贈	合計	購入	寄贈
合計	168	87	81	65	49	16	86	21	65	17	17	0
図書館計	168	87	81	65	49	16	86	21	65	17	17	0
中央図書館	132	51	81	29	13	16	86	21	65	17	17	0
中央図書館	130	51	79	27	13	14	86	21	65	17	17	0
中央図書館内	130	51	79	27	13	14	86	21	65	17	17	0
移動図書館	0	0	0	0	0	0	0	0	0	0	0	0
団体貸出	0	0	0	0	0	0	0	0	0	0	0	0
みずほハスの花図書館	2	0	2	2	0	2	0	0	0	0	0	0
みやこ図書館	0	0	0	0	0	0	0	0	0	0	0	0
みやこ図書館	0	0	0	0	0	0	0	0	0	0	0	0
白旗分館	0	0	0	0	0	0	0	0	0	0	0	0
花見川図書館	10	10	0	10	10	0	0	0	0	0	0	0
花見川図書館	5	5	0	5	5	0	0	0	0	0	0	0
花見川団地分館	5	5	0	5	5	0	0	0	0	0	0	0
稲毛図書館	5	5	0	5	5	0	0	0	0	0	0	0
若葉図書館	5	5	0	5	5	0	0	0	0	0	0	0
若葉図書館	5	5	0	5	5	0	0	0	0	0	0	0
西都賀分館	0	0	0	0	0	0	0	0	0	0	0	0
泉分館	0	0	0	0	0	0	0	0	0	0	0	0
緑図書館	10	10	0	10	10	0	0	0	0	0	0	0
緑図書館	5	5	0	5	5	0	0	0	0	0	0	0
あすみが丘分館	0	0	0	0	0	0	0	0	0	0	0	0
土気図書室	5	5	0	5	5	0	0	0	0	0	0	0
美浜図書館	6	6	0	6	6	0	0	0	0	0	0	0
美浜図書館	6	6	0	6	6	0	0	0	0	0	0	0
打瀬分館	0	0	0	0	0	0	0	0	0	0	0	0
公民館図書室計	0	0	0	0	0	0	0	0	0	0	0	0

工 保管替図書資料数

△減(冊)

館名	保管替				
	合計	一般書	児童書	郷土	紙芝居
合計	0	0	0	0	0
図書館計	△ 340	451	△ 790	△ 1	0
中央図書館	2,808	3,792	△ 1,310	326	0
中央図書館	2,787	3,792	△ 1,330	325	0
中央図書館内	2,728	3,804	△ 1,401	325	0
移動図書館	△ 33	△ 9	△ 24	0	0
団体貸出	92	△ 3	95	0	0
みずほハスの花図書館	21	0	20	1	0
みやこ図書館	30	△ 19	47	2	0
みやこ図書館	43	25	18	0	0
白旗分館	△ 13	△ 44	29	2	0
花見川図書館	△ 2,095	△ 2,033	201	△ 263	0
花見川図書館	△ 1,595	△ 1,361	17	△ 251	0
花見川団地分館	△ 500	△ 672	184	△ 12	0
稲毛図書館	△ 273	△ 204	△ 62	△ 7	0
若葉図書館	37	△ 198	288	△ 53	0
若葉図書館	156	△ 63	270	△ 51	0
西都賀分館	△ 93	△ 119	27	△ 1	0
泉分館	△ 26	△ 16	△ 9	△ 1	0
緑図書館	△ 634	△ 615	△ 19	0	0
緑図書館	△ 211	△ 213	6	△ 4	0
あすみが丘分館	△ 207	△ 216	8	1	0
土気図書室	△ 216	△ 186	△ 33	3	0
美浜図書館	△ 213	△ 272	65	△ 6	0
美浜図書館	0	△ 64	66	△ 2	0
打瀬分館	△ 213	△ 208	△ 1	△ 4	0
公民館図書室計	340	△ 451	790	1	0

才 年間除籍図書資料数

(冊)

館名	除 籍							
	合計	亡失除籍 (※)	破損除籍	汚損除籍	利用減除籍	雑誌除籍	部数超過	部数更正
合計	102,669	1,945	4,656	66,922	21,491	591	7,000	64
図書館計	65,243	1,668	2,830	43,042	10,048	591	7,000	64
中央図書館	19,660	724	741	13,617	4,477	4	96	1
中央図書館	19,656	721	740	13,617	4,477	4	96	1
中央図書館内	17,240	643	722	13,317	2,457	4	96	1
移動図書館	285	61	0	224	0	0	0	0
団体貸出	2,131	17	18	76	2,020	0	0	0
みずほハスの花図書館	4	3	1	0	0	0	0	0
みやこ図書館	7,833	158	357	1,224	1,892	9	4,179	14
みやこ図書館	6,926	96	313	506	1,813	9	4,179	10
白旗分館	907	62	44	718	79	0	0	4
花見川図書館	7,659	99	263	5,112	1,037	8	1,137	3
花見川図書館	3,672	23	33	1,741	768	8	1,097	2
花見川団地分館	3,987	76	230	3,371	269	0	40	1
稲毛図書館	1,763	186	186	1,137	30	0	219	5
若葉図書館	5,554	140	452	2,695	1,213	0	1,048	6
若葉図書館	3,648	92	341	1,712	504	0	993	6
西都賀分館	1,083	44	104	788	92	0	55	0
泉分館	823	4	7	195	617	0	0	0
緑図書館	17,514	139	573	16,101	345	0	321	35
緑図書館	1,725	96	105	1,453	8	0	63	0
あすみが丘分館	2,511	39	47	1,878	256	0	256	35
土気図書室	13,278	4	421	12,770	81	0	2	0
美浜図書館	5,260	222	258	3,156	1,054	570	0	0
美浜図書館	4,184	165	14	2,486	949	570	0	0
打瀬分館	1,076	57	244	670	105	0	0	0
公民館図書室計	37,426	277	1,826	23,880	11,443	0	0	0

※亡失除籍は3年間不明資料及び長期延滞資料の一括整理（平成25年度より実施）により除籍となった資料を含む

(2) 視聴覚資料

ア 年間受入視聴覚資料数

(点)

館名	合計			CD			カセットテープ			ビデオ			DVD			マイクロフィルム			その他		
	合計	購入	寄贈	合計	購入	寄贈	合計	購入	寄贈	合計	購入	寄贈	合計	購入	寄贈	合計	購入	寄贈	合計	購入	寄贈
合計	250	148	102	171	78	93	1	0	1	0	0	0	78	70	8	0	0	0	0	0	0
中央図書館	146	121	25	72	51	21	0	0	0	0	0	0	74	70	4	0	0	0	0	0	0
みやこ図書館	51	0	51	50	0	50	0	0	0	0	0	0	1	0	1	0	0	0	0	0	0
花見川図書館	19	12	7	18	12	6	0	0	0	0	0	0	1	0	1	0	0	0	0	0	0
稲毛図書館	13	8	5	12	8	4	0	0	0	0	0	0	1	0	1	0	0	0	0	0	0
若葉図書館	12	7	5	11	7	4	1	0	1	0	0	0	0	0	0	0	0	0	0	0	0
緑図書館	7	0	7	6	0	6	0	0	0	0	0	0	1	0	1	0	0	0	0	0	0
美浜図書館	2	0	2	2	0	2	0	0	0	0	0	0	0	0	0	0	0	0	0	0	0

※「その他」は朗読CD等

イ 年間除籍視聴覚資料数

(点)

館名	除 籍						
	合計	CD	カセットテープ	ビデオ	DVD	マイクロフィルム	その他
合計	2,080	164	202	1,674	40	0	0
中央図書館	1,969	70	196	1,663	40	0	0
みやこ図書館	20	14	6	0	0	0	0
花見川図書館	41	41	0	0	0	0	0
稲毛図書館	9	9	0	0	0	0	0
若葉図書館	22	22	0	0	0	0	0
緑図書館	4	4	0	0	0	0	0
美浜図書館	15	4	0	11	0	0	0

(3) 逐次刊行物受入数

(紙) または (誌)

館名	新聞 (うち外国紙)			雑誌 (うち外国誌)		
	計	購入	寄贈	計	購入	寄贈
合計	220 (12)	—	—	1,932 (21)	—	—
図書館計	199 (12)	188 (12)	11 (0)	1,776 (21)	1,346 (21)	430 (0)
中央図書館	100 (5)	89 (5)	11 (0)	733 (18)	551 (18)	182 (0)
中央図書館	100 (5)	89 (5)	11 (0)	700 (18)	523 (18)	177 (0)
中央図書館内	100 (5)	89 (5)	11 (0)	694 (18)	517 (18)	177 (0)
移動図書館	0 (0)	0 (0)	0 (0)	6 (0)	6 (0)	0 (0)
みずほハスの花図書館	0 (0)	0 (0)	0 (0)	33 (0)	28 (0)	5 (0)
みやこ図書館	16 (1)	16 (1)	0 (0)	165 (0)	112 (0)	53 (0)
みやこ図書館	10 (1)	10 (1)	0 (0)	115 (0)	78 (0)	37 (0)
白旗分館	6 (0)	6 (0)	0 (0)	50 (0)	34 (0)	16 (0)
花見川図書館	14 (1)	14 (1)	0 (0)	172 (0)	114 (0)	58 (0)
花見川図書館	9 (1)	9 (1)	0 (0)	114 (0)	69 (0)	45 (0)
花見川団地分館	5 (0)	5 (0)	0 (0)	58 (0)	45 (0)	13 (0)
稲毛図書館	9 (1)	9 (1)	0 (0)	133 (1)	90 (1)	43 (0)
若葉図書館	23 (1)	23 (1)	0 (0)	202 (0)	173 (0)	29 (0)
若葉図書館	11 (1)	11 (1)	0 (0)	107 (0)	85 (0)	22 (0)
西都賀分館	7 (0)	7 (0)	0 (0)	49 (0)	49 (0)	0 (0)
泉分館	5 (0)	5 (0)	0 (0)	46 (0)	39 (0)	7 (0)
緑図書館	17 (1)	17 (1)	0 (0)	190 (1)	166 (1)	24 (0)
緑図書館	9 (1)	9 (1)	0 (0)	106 (1)	106 (1)	0 (0)
あすみが丘分館	8 (0)	8 (0)	0 (0)	69 (0)	47 (0)	22 (0)
土気図書室	0 (0)	0 (0)	0 (0)	15 (0)	13 (0)	2 (0)
美浜図書館	20 (2)	20 (2)	0 (0)	181 (1)	140 (1)	41 (0)
美浜図書館	10 (1)	10 (1)	0 (0)	100 (0)	71 (0)	29 (0)
打瀬分館	10 (1)	10 (1)	0 (0)	81 (1)	69 (1)	12 (0)
公民館図書室計	21 (0)	—	—	156 (0)	—	—

※公民館図書室は合計のみ掲載

8 資料貸出統計

(1) 所蔵資料貸出点数の推移 (図書資料 (逐次刊行物を含む) + 視聴覚資料)

(点)

館名	平成 28年度	平成 29年度	平成 30年度	令和 元年度	令和2年度			
					合計	図書資料	視聴覚資料	1日平均
合計	4,791,040	4,799,191	4,649,501	4,478,285	3,562,618	3,449,774	112,844	12,215
図書館計	3,896,379	3,975,357	3,833,496	3,684,933	2,927,386	2,828,579	98,807	12,111
中央図書館	1,239,207	1,396,565	1,353,755	1,267,756	1,011,117	963,136	47,981	4,086
中央図書館	1,235,691	1,195,503	1,175,099	1,094,813	872,363	825,574	46,789	3,587
中央図書館内	1,157,565	1,127,097	1,106,088	1,032,595	807,976	761,189	46,787	3,258
移動図書館	54,391	45,829	45,644	41,309	40,204	40,202	2	206
団体貸出	23,735	22,577	23,367	20,909	24,183	24,183	0	123
みずほハスの花図書館	3,516	201,062	178,656	172,943	138,754	137,562	1,192	499
みやこ図書館	366,160	360,604	358,708	339,695	276,964	269,292	7,672	1,157
みやこ図書館	206,037	209,382	204,812	198,370	159,649	154,699	4,950	654
白旗分館	160,123	151,222	153,896	141,325	117,315	114,593	2,722	503
花見川図書館	256,211	237,982	223,961	206,820	159,069	154,102	4,967	666
花見川図書館	137,414	128,614	120,215	110,331	83,704	80,615	3,089	343
花見川団地分館	118,797	109,368	103,746	96,489	75,365	73,487	1,878	323
稲毛図書館	380,806	374,752	365,808	355,553	286,733	278,720	8,013	1,180
若葉図書館	331,178	320,391	306,116	283,351	216,662	210,705	5,957	907
若葉図書館	177,573	169,857	162,868	151,839	115,531	111,084	4,447	473
西都賀分館	112,170	108,669	104,803	96,906	75,413	74,152	1,261	324
泉分館	41,435	41,865	38,445	34,606	25,718	25,469	249	110
緑図書館	548,536	538,517	488,575	518,045	401,961	393,324	8,637	1,715
緑図書館	372,432	361,838	368,130	349,362	265,871	259,761	6,110	1,090
あすみが丘分館	162,562	162,419	20,889	150,331	129,189	126,727	2,462	554
土気図書室	13,542	14,260	99,556	18,352	6,901	6,836	65	71
美浜図書館	774,281	746,546	736,573	713,713	574,880	559,300	15,580	2,400
美浜図書館	470,990	460,342	461,201	445,538	347,307	334,269	13,038	1,423
打瀬分館	303,291	286,204	275,372	268,175	227,573	225,031	2,542	977
公民館図書室計	894,661	823,834	816,005	793,352	635,232	621,195	14,037	104

※1日平均は、合計貸出数を開館日数で割って算出したもの。

※1日平均の小計・合計は各館(室)の1日平均を合算したもの。

(2) 図書資料

ア 図書資料貸出冊数の推移（逐次刊行物を含む）

(冊)

館名	平成 28年度	平成 29年度	平成 30年度	令和 元年度	令和2年度			
					合計	一般書	児童書	1日平均
合計	4,590,209	4,617,594	4,478,552	4,322,563	3,449,774	2,271,242	1,178,532	11,809
図書館計	3,719,115	3,813,996	3,682,908	3,547,609	2,828,579	1,870,730	957,849	11,708
中央図書館	1,151,639	1,316,844	1,278,999	1,201,858	963,136	623,649	339,487	3,893
中央図書館	1,148,123	1,117,393	1,102,936	1,030,883	825,574	533,959	291,615	3,398
中央図書館内	1,070,001	1,048,988	1,033,926	968,665	761,189	510,324	250,865	3,069
移動図書館	54,387	45,828	45,643	41,309	40,202	23,622	16,580	206
団体貸出	23,735	22,577	23,367	20,909	24,183	13	24,170	123
みずほハスの花図書館	3,516	199,451	176,063	170,975	137,562	89,690	47,872	495
みやこ図書館	354,594	349,199	348,673	329,084	269,292	177,860	91,432	1,126
みやこ図書館	198,414	202,406	198,582	191,804	154,699	107,295	47,404	634
白旗分館	156,180	146,793	150,091	137,280	114,593	70,565	44,028	492
花見川図書館	247,743	230,033	216,442	198,675	154,102	124,122	29,980	645
花見川図書館	131,384	122,664	114,507	104,875	80,615	65,552	15,063	330
花見川団地分館	116,359	107,369	101,935	93,800	73,487	58,570	14,917	315
稲毛図書館	365,398	361,344	352,857	344,342	278,720	176,191	102,529	1,147
若葉図書館	319,212	309,121	295,913	274,663	210,705	151,263	59,442	882
若葉図書館	169,124	161,991	155,123	145,495	111,084	83,778	27,306	455
西都賀分館	109,031	105,767	102,695	94,862	74,152	50,028	24,124	318
泉分館	41,057	41,363	38,095	34,306	25,469	17,457	8,012	109
緑図書館	532,139	523,865	475,392	504,968	393,324	241,300	152,024	1,679
緑図書館	359,355	350,229	357,392	339,166	259,761	154,635	105,126	1,065
あすみが丘分館	159,565	159,529	20,479	147,760	126,727	81,959	44,768	544
土気図書室	13,219	14,107	97,521	18,042	6,836	4,706	2,130	70
美浜図書館	748,390	723,590	714,632	694,019	559,300	376,345	182,955	2,336
美浜図書館	449,093	440,681	442,333	429,106	334,269	238,910	95,359	1,370
打瀬分館	299,297	282,909	272,299	264,913	225,031	137,435	87,596	966
公民館図書室計	871,094	803,598	795,644	774,954	621,195	400,512	220,683	101

※合計は、分類別図書貸出数（一般書＋児童書＋郷土資料＋その他）と同じ。

※1日平均の小計・合計は各館（室）の1日平均を合算したものの。

イ 分類別図書貸出数（一般書）

館名	総数	一 般 書					
		総記 〔 0 0 0 〕	哲学 〔 1 0 0 〕	歴史 〔 2 0 0 〕	社会科学 〔 3 0 0 〕	自然科学 〔 4 0 0 〕	技術 〔 5 0 0 〕
合計	2,049,192	31,462	92,183	135,907	186,126	124,788	204,364
図書館計	1,681,934	26,586	76,663	116,529	159,221	103,239	169,073
中央図書館	561,669	11,270	31,734	46,960	70,151	39,492	66,777
中央図書館	479,214	9,981	27,767	41,604	62,446	34,060	53,437
中央図書館内	456,205	9,826	27,382	40,835	61,690	33,049	50,029
移動図書館	22,997	155	385	768	754	1,011	3,407
団体貸出	12	0	0	1	2	0	1
みずほハスの花図書館	82,455	1,289	3,967	5,356	7,705	5,432	13,340
みやこ図書館	160,260	1,943	6,265	10,656	12,678	10,909	15,424
みやこ図書館	97,282	1,085	3,625	6,834	6,924	6,623	9,076
白旗分館	62,978	858	2,640	3,822	5,754	4,286	6,348
花見川図書館	111,969	1,351	3,721	6,051	6,447	5,664	7,448
花見川図書館	58,201	681	1,861	3,184	2,969	2,586	4,137
花見川団地分館	53,768	670	1,860	2,867	3,478	3,078	3,311
稲毛図書館	158,664	1,947	6,772	9,221	12,359	7,892	11,841
若葉図書館	131,638	1,538	4,456	7,782	8,673	5,897	10,463
若葉図書館	73,135	547	1,899	3,721	3,748	2,810	5,193
西都賀分館	43,636	822	2,013	3,205	4,006	2,158	3,517
泉分館	14,867	169	544	856	919	929	1,753
緑図書館	213,203	2,971	9,389	13,686	18,898	13,414	22,701
緑図書館	134,726	1,794	6,185	8,640	12,169	9,191	16,011
あすみが丘分館	74,474	1,129	3,011	4,817	6,410	4,039	6,248
土気図書室	4,003	48	193	229	319	184	442
美浜図書館	344,531	5,566	14,326	22,173	30,015	19,971	34,419
美浜図書館	220,139	3,695	9,107	14,055	16,949	12,307	19,900
打瀬分館	124,392	1,871	5,219	8,118	13,066	7,664	14,519
公民館図書室計	367,258	4,876	15,520	19,378	26,905	21,549	35,291

(冊)

一 般 書					うち洋書
産業 〔600〕	芸術 〔700〕	語学 〔800〕	文学 〔900〕	その他	
48,088	145,571	26,889	1,053,814	0	5,236
40,579	115,593	23,187	851,264	0	4,672
17,204	43,382	9,686	225,013	0	2,794
14,834	37,500	8,186	189,399	0	2,671
14,286	36,547	8,091	174,470	0	2,670
548	948	95	14,926	0	1
0	5	0	3	0	0
2,370	5,882	1,500	35,614	0	123
3,522	10,155	1,861	86,847	0	219
2,072	5,716	981	54,346	0	127
1,450	4,439	880	32,501	0	92
2,126	6,668	847	71,646	0	133
1,148	4,094	444	37,097	0	86
978	2,574	403	34,549	0	47
2,691	10,422	2,446	93,073	0	612
2,723	7,936	1,108	81,062	0	91
1,407	3,972	515	49,323	0	48
833	2,769	505	23,808	0	40
483	1,195	88	7,931	0	3
5,510	14,140	2,628	109,866	0	260
3,633	9,069	1,929	66,105	0	180
1,749	4,717	665	41,689	0	65
128	354	34	2,072	0	15
6,803	22,890	4,611	183,757	0	563
3,804	14,165	2,947	123,210	0	273
2,999	8,725	1,664	60,547	0	290
7,509	29,978	3,702	202,550	0	564

ウ 分類別図書貸出数（児童書）

館名	総数	児 童 書					
		総記 〔 0 0 0 〕	哲学 〔 1 0 0 〕	歴史 〔 2 0 0 〕	社会科学 〔 3 0 0 〕	自然科学 〔 4 0 0 〕	技術 〔 5 0 0 〕
合計	1,135,265	5,956	8,150	35,632	28,038	87,963	33,930
図書館計	917,180	4,483	6,186	24,289	24,184	73,093	29,442
中央図書館	329,366	1,894	2,276	10,287	11,835	27,793	10,814
中央図書館	282,916	1,718	1,960	9,255	11,066	23,599	9,412
中央図書館内	242,300	1,423	1,768	7,482	7,010	19,602	7,322
移動図書館	16,580	208	158	582	232	1,183	570
団体貸出	24,036	87	34	1,191	3,824	2,814	1,520
みずほハスの花図書館	46,450	176	316	1,032	769	4,194	1,402
みやこ図書館	86,026	465	610	1,961	1,713	7,303	2,721
みやこ図書館	44,487	225	306	845	976	4,497	1,633
白旗分館	41,539	240	304	1,116	737	2,806	1,088
花見川図書館	28,382	133	195	724	621	2,459	1,055
花見川図書館	14,326	66	119	270	378	1,187	338
花見川団地分館	14,056	67	76	454	243	1,272	717
稲毛図書館	96,924	456	746	2,528	2,008	6,879	3,269
若葉図書館	56,913	211	390	1,199	1,449	4,822	2,356
若葉図書館	25,902	83	179	597	743	2,376	1,276
西都賀分館	23,442	110	144	508	549	1,765	931
泉分館	7,569	18	67	94	157	681	149
緑図書館	143,827	597	899	3,002	2,852	10,603	4,381
緑図書館	98,531	331	578	1,920	1,953	7,064	2,796
あすみが丘分館	43,231	253	303	1,058	862	3,392	1,469
土気図書室	2,065	13	18	24	37	147	116
美浜図書館	175,742	727	1,070	4,588	3,706	13,234	4,846
美浜図書館	91,782	421	639	2,662	2,050	7,309	2,425
打瀬分館	83,960	306	431	1,926	1,656	5,925	2,421
公民館図書室計	218,085	1,473	1,964	11,343	3,854	14,870	4,488

(冊)

児 童 書				
産業 〔600〕	芸術 〔700〕	語学 〔800〕	文学 〔900〕	その他
21,857	60,806	8,909	844,010	14
18,188	45,131	6,889	685,283	12
5,476	18,456	2,872	237,653	10
4,826	16,715	2,597	201,759	9
3,787	14,883	2,047	176,967	9
329	581	201	12,536	0
710	1,251	349	12,256	0
650	1,741	275	35,894	1
1,730	3,417	641	65,465	0
924	1,774	326	32,981	0
806	1,643	315	32,484	0
770	1,322	124	20,979	0
313	542	67	11,046	0
457	780	57	9,933	0
2,058	5,246	678	73,056	0
1,153	3,310	336	41,687	0
554	1,382	144	18,568	0
469	1,432	119	17,415	0
130	496	73	5,704	0
3,781	6,282	1,066	110,364	0
2,758	4,219	744	76,168	0
919	1,987	314	32,674	0
104	76	8	1,522	0
3,220	7,098	1,172	136,079	2
1,703	3,947	617	70,009	0
1,517	3,151	555	66,070	2
3,669	15,675	2,020	158,727	2

うちYA	うち絵本	うち郷土	うち洋書
69,320	548,114	906	6,230
60,813	447,510	818	5,972
31,264	148,989	331	3,505
27,781	123,517	321	3,441
27,511	106,383	292	3,432
43	9,720	0	6
227	7,414	29	3
3,483	25,472	10	64
3,410	44,244	104	207
2,010	22,427	55	152
1,400	21,817	49	55
1,253	13,799	38	32
695	7,541	22	25
558	6,258	16	7
6,532	47,323	83	459
3,415	27,865	64	163
2,334	11,191	32	107
939	12,382	13	51
142	4,292	19	5
6,922	78,527	94	520
5,514	55,602	53	356
1,356	21,851	41	161
52	1,074	0	3
8,017	86,763	104	1,086
5,945	42,664	88	353
2,072	44,099	16	733
8,507	100,604	88	258

エ 分類別図書貸出数（郷土資料）

館名	総数	郷 土 資 料								
		総記 〔000〕	哲学 〔100〕	歴史 〔200〕	社会科学 〔300〕	自然科学 〔400〕	技術 〔500〕	産業 〔600〕	芸術 〔700〕	語学 〔800〕
合計	12,992	286	352	7,287	1,193	578	900	1,256	770	20
図書館計	10,903	249	302	6,059	980	495	763	1,111	620	18
中央図書館	2,832	102	59	1,458	298	126	162	367	156	5
中央図書館	2,331	92	45	1,235	275	65	148	267	133	4
中央図書館内	2,327	92	45	1,234	274	65	147	266	133	4
移動図書館	4	0	0	1	1	0	1	1	0	0
団体貸出	0	0	0	0	0	0	0	0	0	0
みずほハスの花図書館	501	10	14	223	23	61	14	100	23	1
みやこ図書館	1,073	15	36	606	79	73	76	83	64	4
みやこ図書館	673	8	14	368	43	47	53	64	45	0
白旗分館	400	7	22	238	36	26	23	19	19	4
花見川図書館	1,195	21	30	692	85	65	78	123	86	0
花見川図書館	822	14	22	505	60	38	34	68	70	0
花見川団地分館	373	7	8	187	25	27	44	55	16	0
稲毛図書館	1,313	48	39	704	123	38	101	152	71	0
若葉図書館	1,080	26	26	607	110	45	80	110	45	9
若葉図書館	345	10	12	187	54	16	17	27	6	8
西都賀分館	503	12	12	305	45	11	35	47	28	0
泉分館	232	4	2	115	11	18	28	36	11	1
緑図書館	1,717	18	89	983	109	90	103	147	114	0
緑図書館	970	10	26	571	74	44	63	98	49	0
あすみが丘分館	711	8	62	392	33	44	39	41	63	0
土気図書室	36	0	1	20	2	2	1	8	2	0
美浜図書館	1,693	19	23	1,009	176	58	163	129	84	0
美浜図書館	924	12	13	574	95	31	56	74	45	0
打瀬分館	769	7	10	435	81	27	107	55	39	0
公民館図書室計	2,089	37	50	1,228	213	83	137	145	150	2

(冊)

オ 分類別図書貸出数（その他）

郷土資料		その他図書								
文学 〔900〕	その他	総数	紙芝居	点 一 字 般	点 児 字 童	地 図	雑 誌		相 互 貸 借	録 音 資 料
							一 般	児 童		
350	0	252,325	15,810	18	166	1	202,582	27,291	6,277	180
306	0	218,562	14,941	15	137	0	172,263	25,591	5,435	180
99	0	69,269	4,231	12	96	0	56,472	5,794	2,484	180
67	0	61,113	4,087	12	96	0	49,916	4,516	2,306	180
67	0	60,357	3,953	12	96	0	49,294	4,516	2,306	180
0	0	621	0	0	0	0	621	0	0	0
0	0	135	134	0	0	0	1	0	0	0
32	0	8,156	144	0	0	0	6,556	1,278	178	0
37	0	21,933	1,791	1	3	0	16,052	3,612	474	0
31	0	12,257	819	1	1	0	9,192	2,097	147	0
6	0	9,676	972	0	2	0	6,860	1,515	327	0
15	0	12,556	750	0	1	0	10,755	847	203	0
11	0	7,266	461	0	0	0	6,439	276	90	0
4	0	5,290	289	0	1	0	4,316	571	113	0
37	0	21,819	1,320	0	12	0	15,722	4,273	492	0
22	0	21,074	1,209	0	5	0	18,034	1,315	511	0
8	0	11,702	664	0	2	0	10,035	738	263	0
8	0	6,571	355	0	3	0	5,686	324	203	0
6	0	2,801	190	0	0	0	2,313	253	45	0
64	0	34,577	2,925	2	11	0	25,868	5,261	510	0
35	0	25,534	2,081	1	3	0	18,617	4,511	321	0
29	0	8,311	799	1	8	0	6,610	730	163	0
0	0	732	45	0	0	0	641	20	26	0
32	0	37,334	2,715	0	9	0	29,360	4,489	761	0
24	0	21,424	1,327	0	5	0	17,453	2,245	394	0
8	0	15,910	1,388	0	4	0	11,907	2,244	367	0
44	0	33,763	869	3	29	1	30,319	1,700	842	0

(3) 視聴覚資料貸出数の推移

(点)

区 分	平成 28年度	平成 29年度	平成 30年度	令和 元年度	令 和 2 年 度						
					合計	C D	カセットテープ	ビデオテープ	DVD	その他	1日平均
合計	200,831	181,597	170,949	155,722	112,844	85,219	571	41	25,094	1,919	452
図書館計	177,264	161,361	150,588	137,324	98,807	74,652	497	29	22,013	1,616	404
中央図書館	87,568	79,721	74,756	65,898	47,981	30,108	22	4	16,908	939	193
中央図書館	87,568	78,110	72,163	63,930	46,789	29,229	19	4	16,600	937	189
みずほハスの花 図書館	0	1,611	2,593	1,968	1,192	879	3	0	308	2	4
みやこ図書館	11,566	11,405	10,035	10,611	7,672	6,366	320	5	887	94	32
みやこ図書館	7,623	6,976	6,230	6,566	4,950	4,329	245	1	352	23	20
白旗分館	3,943	4,429	3,805	4,045	2,722	2,037	75	4	535	71	12
花見川図書館	8,468	7,949	7,519	8,145	4,967	4,513	2	7	429	16	21
花見川図書館	6,030	5,950	5,708	5,456	3,089	2,950	1	0	126	12	13
花見川団地分館	2,438	1,999	1,811	2,689	1,878	1,563	1	7	303	4	8
稲毛図書館	15,408	13,408	12,951	11,211	8,013	6,963	52	1	855	142	33
若葉図書館	11,966	11,270	10,203	8,688	5,957	5,029	18	5	887	18	24
若葉図書館	8,449	7,866	7,745	6,344	4,447	3,902	16	2	517	10	18
西都賀分館	3,139	2,902	2,108	2,044	1,261	915	1	3	335	7	5
泉分館	378	502	350	300	249	212	1	0	35	1	1
緑図書館	16,397	14,652	13,183	13,077	8,637	7,356	69	1	918	293	37
緑図書館	13,077	11,609	10,738	10,196	6,110	5,503	9	1	411	186	25
あすみが丘分館	2,997	2,890	410	2,571	2,462	1,820	60	0	482	100	11
土気図書室	323	153	2,035	310	65	33	0	0	25	7	1
美浜図書館	25,891	22,956	21,941	19,694	15,580	14,317	14	6	1,129	114	64
美浜図書館	21,897	19,661	18,868	16,432	13,038	12,170	11	3	784	70	53
打瀬分館	3,994	3,295	3,073	3,262	2,542	2,147	3	3	345	44	11
公民館図書室計	23,567	20,236	20,361	18,398	14,037	10,567	74	12	3,081	303	48

※1日平均は合計貸出数を開館日数で割って算出したもの。

※1日平均の小計・合計は各館(室)の1日平均を合算したもの。

(4) 相互貸借

ア 所蔵資料相互貸借冊数統計

(点)

貸出窓口 所蔵館	中 央	移 動	団 体	みずほ	みやこ	白 旗	花見川	花団地	稲 毛	若 葉	西都賀	泉	緑	あすみ	土 気	美 浜	打 瀬
計	807,976	40,204	24,183	138,754	159,649	117,315	83,704	75,365	286,733	115,531	75,413	25,718	265,871	129,189	6,901	347,307	227,573
自館を除く 合計	76,788	3,130	555	39,915	37,912	47,878	18,790	21,994	91,255	25,987	27,651	4,731	68,162	43,627	3,275	92,368	77,214
中 央	731,188	774	546	18,620	13,296	14,757	5,948	7,622	28,797	8,529	9,001	1,378	21,023	13,752	904	31,124	23,407
移 動	132	37,074	0	5	23	20	24	21	77	21	11	5	35	20	3	38	18
団 体	1,289	0	23,628	0	0	0	0	0	0	0	0	0	0	0	0	0	0
みずほ	2,466	35	0	98,839	719	887	348	423	1,789	390	439	96	1,434	779	66	1,937	1,594
みやこ	7,244	436	0	1,236	121,737	4,503	638	754	3,169	1,077	1,017	246	3,116	1,942	393	5,696	4,278
白 旗	3,720	157	0	727	1,798	69,437	297	310	1,702	486	577	76	1,759	1,095	124	2,652	2,351
花見川	5,042	183	0	1,304	2,414	2,983	64,914	2,117	2,786	842	821	164	2,541	1,608	147	4,421	3,310
花団地	2,265	94	0	601	1,069	1,432	1,311	53,371	1,274	447	354	82	1,252	803	91	2,053	1,636
稲 毛	5,148	169	1	1,708	2,077	2,346	1,344	1,446	195,478	953	1,018	187	2,582	1,750	145	4,378	3,136
若 葉	3,461	102	0	1,207	1,493	1,513	793	901	5,086	89,544	2,092	441	1,898	1,228	120	3,072	2,248
西都賀	1,837	62	0	481	657	806	388	425	2,396	1,334	47,762	177	1,054	594	42	1,498	1,155
泉	2,114	49	0	662	829	919	507	507	3,117	1,353	1,125	20,987	1,284	679	95	1,946	1,521
緑	5,160	91	0	1,504	1,785	2,239	927	1,168	4,913	1,803	1,677	350	197,709	4,728	146	4,345	3,176
あすみ	2,102	77	0	701	745	959	435	468	2,144	773	764	120	3,903	85,562	110	1,929	1,410
土 気	279	6	0	131	110	117	59	38	239	55	81	16	215	121	3,626	251	231
美 浜	6,855	130	1	2,849	2,044	2,467	1,140	1,361	5,635	1,714	1,798	316	5,845	3,698	194	254,939	8,801
打 瀬	2,786	70	0	1,365	813	1,135	464	469	2,546	739	747	117	2,793	1,635	82	5,950	150,359
生 浜	1,508	62	0	258	764	978	106	95	601	165	170	44	709	379	55	1,032	884
幕 張	1,763	45	0	495	581	709	364	316	956	203	282	41	882	446	33	1,218	1,043
検見川	902	36	5	292	387	472	187	195	488	115	120	17	456	248	28	519	559
さつき	888	32	0	240	382	456	217	194	472	135	141	28	547	289	34	710	646
長 作	740	17	0	204	269	401	149	156	422	88	104	26	547	207	20	514	476
朝日丘	1,516	54	0	493	473	716	417	278	927	203	240	36	824	450	48	1,288	990
千草台	1,236	65	2	394	480	602	240	308	2,677	221	215	74	863	521	45	974	863
草 野	945	37	0	227	275	381	163	166	1,252	157	183	15	463	232	18	628	567
山 王	976	31	0	317	483	456	237	246	1,852	147	191	35	627	343	39	998	708
都 賀	1,342	26	0	294	339	542	197	162	2,608	161	242	31	731	415	21	869	921
緑が丘	720	28	0	213	258	308	177	157	1,770	118	112	21	439	242	14	549	481
更 科	697	17	0	223	228	398	110	89	778	324	456	35	456	276	11	526	560
大 宮	1,073	26	0	344	371	529	197	201	1,295	609	481	67	971	401	31	898	710
みつわ	1,177	23	0	348	371	447	195	219	1,392	443	497	57	649	353	25	920	760
若 松	1,154	22	0	359	398	537	150	160	1,434	435	577	86	740	402	18	883	884
桜 木	1,325	27	0	440	468	701	225	283	1,757	490	605	108	781	495	33	930	944
誉 田	537	8	0	177	198	232	94	97	637	174	233	35	1,430	583	14	417	366
越 智	590	13	0	159	182	223	108	72	579	165	152	27	1,216	818	9	500	397
幕張西	959	30	0	308	264	398	148	148	909	252	244	36	947	551	24	1,746	1,983
磯 辺	1,179	39	0	397	301	417	183	120	1,000	210	315	44	1,338	488	32	1,582	1,812
幸 町	1,355	57	0	454	421	565	222	189	1,292	393	366	52	1,491	893	35	2,985	2,021
その他	2,306	0	0	178	147	327	81	113	487	263	203	45	321	163	26	392	367

※「その他」は、千葉県立図書館及び千葉市外の機関から借り受けた冊数の合計。

(点)

貸出窓口 所蔵館	生 浜	幕 張	検見川	さつき	長 作	朝日丘	千草台	草 野	山 王	都 賀	緑が丘	更 科	大 宮	みつわ	若 松	桜 木
計	29,943	65,419	39,978	23,041	9,505	43,151	22,563	23,363	31,827	26,468	24,582	3,120	13,005	54,716	28,340	23,576
自館を除く 合計	13,024	33,875	19,672	12,017	6,356	20,645	11,141	13,283	12,558	9,051	13,087	810	5,466	23,274	11,649	8,021
中 央	3,637	9,756	5,418	3,049	2,028	5,511	3,262	3,870	3,561	2,549	3,868	139	1,700	6,615	3,442	2,620
移 動	1	20	6	8	35	9	20	10	1	2	14	0	4	11	4	0
団 体	0	0	0	0	0	0	0	0	0	0	0	0	0	0	0	0
みずほ	193	853	411	230	134	452	223	218	159	192	234	14	76	407	172	124
みやこ	1,017	971	533	347	222	651	414	449	368	290	454	33	252	911	410	339
白 旗	862	534	313	183	116	347	211	194	204	129	187	21	89	394	196	176
花見川	842	3,182	2,200	1,557	569	2,208	359	484	341	241	393	37	238	697	349	185
花団地	379	1,329	881	629	241	997	237	173	162	101	198	9	73	363	166	123
稲 毛	603	1,779	1,079	733	381	1,267	999	1,478	1,124	874	1,352	23	263	845	382	263
若 葉	421	1,159	658	471	221	856	537	714	646	430	660	115	503	2,261	967	691
西都賀	197	584	346	211	102	428	245	309	429	222	339	35	157	910	414	236
泉	270	895	470	315	160	583	328	353	462	312	403	42	212	962	495	378
緑	714	1,550	890	520	294	968	557	631	617	430	679	59	366	1,393	808	437
あすみ	249	646	356	203	165	385	281	264	281	202	338	35	143	641	278	212
土 気	46	105	36	25	13	44	24	32	47	34	37	3	10	59	36	10
美 浜	655	1,844	1,036	552	375	1,114	750	817	637	563	759	30	352	1,616	673	498
打 瀬	262	904	420	273	189	463	279	284	235	229	341	35	143	591	277	214
生 浜	16,919	195	119	94	38	110	65	63	105	82	80	6	32	153	91	62
幕 張	173	31,544	420	198	117	415	91	81	104	102	118	5	31	216	125	93
検見川	119	410	20,306	179	45	202	44	61	47	77	38	5	23	101	46	28
さつき	150	384	191	11,024	45	201	89	62	79	53	79	10	30	121	88	52
長 作	149	306	225	154	3,149	204	35	26	66	53	60	7	25	113	72	38
朝日丘	141	501	368	210	87	22,506	108	97	121	103	86	5	35	215	160	84
千草台	226	516	250	175	64	355	11,422	473	224	212	336	10	48	231	95	95
草 野	125	408	201	171	35	164	171	10,080	176	110	183	7	40	140	74	43
山 王	124	432	260	128	58	256	194	337	19,269	180	264	5	33	205	130	50
都 賀	163	496	321	144	59	280	178	200	260	17,417	184	1	25	158	196	73
緑が丘	96	304	174	109	37	172	131	199	186	151	11,495	4	18	87	54	40
更 科	107	318	134	72	33	134	112	76	149	70	85	2,310	35	240	132	81
大 宮	141	457	213	126	63	222	144	196	175	106	134	28	7,539	479	270	137
みつわ	103	448	256	131	63	248	181	202	239	140	218	33	85	31,442	183	124
若 松	154	452	223	174	63	225	152	138	244	159	125	13	69	396	16,691	148
桜 木	170	540	377	150	56	310	193	164	404	139	199	7	65	562	308	15,555
誉 田	63	191	133	65	22	111	54	50	149	61	82	6	23	157	79	56
越 智	62	181	95	64	21	125	70	80	86	41	86	5	47	157	69	69
幕張西	124	329	162	77	58	187	83	116	96	113	105	2	64	232	101	27
磯 辺	119	387	216	99	36	170	138	116	159	101	152	8	52	220	134	88
幸 町	149	414	239	134	92	228	145	130	159	173	161	11	72	352	151	109
その他	18	95	42	57	19	43	37	136	56	25	56	2	33	63	22	18

(点)

貸出窓口 所蔵館	誉田	越智	幕張西	磯辺	幸町	合計
計	30,847	15,345	61,037	25,743	39,663	3,562,618
自館を除く 合計	11,747	6,739	31,272	13,071	18,160	976,150
中央	2,907	1,922	9,120	3,795	5,918	1,015,353
移動	0	5	9	1	6	37,693
団体	0	0	0	0	0	24,917
みずほ	206	114	602	249	372	117,876
みやこ	560	346	1,588	785	956	169,378
白旗	244	123	927	388	471	93,577
花見川	436	284	1,335	551	670	112,755
花団地	244	116	627	272	364	75,819
稲毛	427	249	1,184	547	704	240,422
若葉	297	205	884	367	473	128,735
西都賀	172	86	414	189	303	66,996
泉	259	157	599	235	366	45,950
緑	1,509	815	1,269	470	688	247,385
あすみ	528	324	538	214	310	108,795
土気	46	16	75	38	24	6,335
美浜	968	558	3,643	1,701	2,108	321,036
打瀬	394	258	1,605	692	997	181,155
生浜	142	62	294	115	164	26,801
幕張	110	52	440	159	220	44,191
検見川	78	26	222	101	126	27,310
さつき	74	41	242	87	155	18,668
長作	90	38	315	152	95	9,712
朝日丘	117	72	458	177	198	34,802
千草台	179	61	375	154	187	25,468
草野	103	31	242	107	120	18,440
山王	115	62	289	134	156	30,367
都賀	166	40	397	112	171	29,942
緑が丘	71	31	169	85	104	19,324
更科	84	28	246	84	104	9,818
大宮	100	53	300	111	181	19,379
みつわ	83	56	315	144	178	42,748
若松	84	45	308	93	176	28,371
桜木	114	42	402	124	192	29,685
誉田	19,100	94	114	42	86	25,970
越智	184	8,606	168	61	95	15,582
幕張西	162	104	29,765	193	390	41,437
磯辺	198	56	726	12,672	289	25,593
幸町	278	149	815	319	21,503	38,574
その他	18	18	16	23	43	6,259

イ 連携機関別相互貸借冊数統計 (冊)

機関名	借受冊数	貸与冊数
計	6,536	6,888
国立国会図書館	97	0
県外公共図書館	1,568	192
千葉県立図書館	1,246	216
県内他市町村図書館	3,625	6,479
ネットワーク加盟館	0	0
大学図書館	0	1

ウ 自動出納書庫資料貸出数 (冊)

区分	計	館内	館外	協力	宅配
図書館	129,772	34,962	91,792	2,819	199
公民館図書室	17,859	0	17,859	0	0

9 利用者サービス統計

(1) 利用者サービス指標

サービス指標	平成 28年度	平成 29年度	平成 30年度	令和 元年度	令和 2年度
市民1人当りの資料貸出点数 (貸出点数÷人口)	4.9点	4.9点	4.8点	4.6点	3.6点
市民1人当りの所蔵資料数 (資料点数÷人口)	2.9点	2.9点	2.8点	2.8点	2.7点
蔵書回転率 (貸出点数÷資料点数)	1.7回	1.7回	1.7回	1.6回	1.3回
市民1人当りの資料購入費 (資料購入費÷人口)	127円	94円	91円	98円	92円
年度末時点の利用登録者数	302,248人	295,794人	289,615人	279,931人	267,140人
うち市内住所の人数 (市民に占める割合)	279,323人 (29%)	273,760人 (28%)	268,297人 (27%)	259,728人 (26%)	248,124人 (25%)
うち市外住所の人数	22,925人	22,034人	21,318人	20,203人	19,016人
年度内に1回でも貸出を受けた 利用登録者数	126,846人	127,093人	121,864人	117,698人	92,332人
うち市内住所の人数 (市民に占める割合)	122,815人 (13%)	121,135人 (12%)	118,157人 (12%)	112,266人 (11%)	88,188人 (9%)
うち市外住所の人数	4,031人	3,788人	3,707人	3,587人	2,694人

(2) 他政令指定都市との比較(※1)

都市名 (※2)	人口 (千人)	資料数 (千点)	貸出数 (千点) (※3)		資料費 (千円) (※4)		
			人口1人 当り資料数	人口1人 当り貸出数	人口1人 当り資料費	人口1人 当り資料費	
千葉市(※5) (表内順位)	980 (12位)	2,751 (5位)	2.81 (3位)	4,457 (11位)	4.55 (8位)	96,503 (18位)	98.47 (13位)
札幌市	1,956	2,666	1.36	5,331	2.73	305,674	156.28
仙台市	1,063	2,006	1.89	4,620	4.35	147,427	138.69
さいたま市	1,302	3,554	2.73	9,212	7.08	230,254	176.85
川崎市	1,501	1,937	1.29	6,537	4.36	105,311	70.16
横浜市	3,746	4,122	1.10	9,878	2.64	212,406	56.70
相模原市	718	1,457	2.03	2,208	3.08	61,088	85.08
新潟市	793	1,865	2.35	4,204	5.30	110,170	138.93
静岡市	702	2,266	3.23	4,185	5.96	164,592	234.46
浜松市	805	2,437	3.03	4,386	5.45	114,577	142.33
名古屋市	2,294	3,282	1.43	9,557	4.17	173,877	75.80
京都市	1,413	1,841	1.30	7,198	5.09	195,109	138.08
大阪市	2,715	4,265	1.57	10,445	3.85	183,031	67.41
堺市	838	1,868	2.23	3,887	4.64	98,191	117.17
神戸市	1,538	2,108	1.37	6,291	4.09	216,581	140.82
岡山市	709	1,676	2.36	4,137	5.83	118,498	167.13
広島市	1,196	2,194	1.83	4,766	3.98	100,764	84.25
北九州市	956	1,900	1.99	3,424	3.58	117,624	123.04
福岡市	1,541	1,997	1.30	3,829	2.48	102,663	66.62
熊本市	734	1,576	2.15	2,703	3.68	80,803	110.09

※1 値は令和元年度のもの(資料費を除く)。**太字**は表内順位1位

※2 他政令市の統計データは「日本の図書館2020(社)日本図書館協会」をもとに作成

※3 団体貸出における貸出冊数を含まない

※4 平成30年度決算額

※5 千葉市の統計データには公民館図書室を含む

(3) 来館者数

(人)

館名	平成 28年度	平成 29年度	平成 30年度	令和 元年度	令和2年度	
					来館者数	一日平均
合計	2,578,247	2,737,602	2,577,080	2,504,781	1,626,701	6,683
中央図書館	727,775	939,445	930,799	859,799	516,486	2,040
中央図書館	724,817	754,860	756,251	691,081	418,273	1,687
みずほハスの花図書館	2,958	184,585	174,548	168,718	98,213	353
みやこ図書館	215,293	212,039	207,150	195,255	155,109	650
みやこ図書館	121,157	119,600	115,606	111,974	83,174	341
白旗分館	94,136	92,439	91,544	83,281	71,935	309
花見川図書館	187,118	177,852	168,044	152,140	100,168	421
花見川図書館	92,390	86,109	82,143	73,253	45,532	187
花見川団地分館	94,728	91,743	85,901	78,887	54,636	234
稲毛図書館	267,963	262,818	255,267	246,876	172,134	708
若葉図書館	250,965	244,338	227,602	213,005	139,384	583
若葉図書館	135,040	126,483	123,386	117,238	77,903	319
西都賀分館	82,213	82,322	73,329	68,647	49,012	210
泉分館	33,712	35,533	30,887	27,120	12,469	54
緑図書館	429,763	412,105	312,463	381,966	221,831	941
緑図書館	278,232	266,704	260,080	245,469	142,874	586
あすみが丘分館	146,276	139,752	15,418	128,648	76,356	328
土気図書室	5,255	5,649	36,965	7,849	2,601	27
美浜図書館	499,370	489,005	475,755	455,740	321,589	1,340
美浜図書館	328,405	322,743	316,412	305,004	207,437	850
打瀬分館	170,965	166,262	159,343	150,736	114,152	490

(4) 利用者登録状況

(人)

館名	平成 28年度	平成 29年度	平成 30年度	令和 元年度	令和2年度			
					合計	一 般	児 童	うち市外 登録者数
合計	302,248	295,794	289,615	279,931	267,140	235,078	32,062	19,016
図書館計	254,596	249,853	245,275	237,527	226,830	201,547	25,283	17,945
中央図書館	82,986	84,570	85,583	84,443	82,062	74,548	7,514	11,737
中央図書館	82,755	81,901	81,817	79,671	76,598	70,181	6,417	11,599
中央図書館内	79,603	78,956	79,068	77,101	74,137	68,176	5,961	11,520
移動図書館	3,152	2,945	2,749	2,570	2,461	2,005	456	79
みずほハスの花図書館	231	2,669	3,766	4,772	5,464	4,367	1,097	138
みやこ図書館	22,669	21,845	21,279	20,646	19,638	16,129	3,509	341
みやこ図書館	12,358	12,112	12,050	11,791	11,370	8,792	2,578	197
白旗分館	10,311	9,733	9,229	8,855	8,268	7,337	931	144
花見川図書館	16,356	15,412	14,627	13,412	12,185	11,214	971	1,023
花見川図書館	9,009	8,412	8,022	7,404	6,635	6,015	620	452
花見川団地分館	7,347	7,000	6,605	6,008	5,550	5,199	351	571
稲毛図書館	29,865	28,597	27,487	26,311	25,013	22,017	2,996	562
若葉図書館	19,912	19,132	18,385	17,389	16,269	14,535	1,734	1,108
若葉図書館	11,968	11,438	10,935	10,325	9,591	8,540	1,051	757
西都賀分館	6,642	6,414	6,175	5,850	5,533	5,013	520	223
泉分館	1,302	1,280	1,275	1,214	1,145	982	163	128
緑図書館	37,210	36,117	35,003	33,887	31,978	28,067	3,911	2,507
緑図書館	25,511	24,973	24,629	23,910	22,666	19,811	2,855	2,028
あすみが丘分館	10,658	10,150	9,142	8,763	8,176	7,309	867	421
土気図書室	1,041	994	1,232	1,214	1,136	947	189	58
美浜図書館	45,598	44,180	42,911	41,439	39,685	35,037	4,648	667
美浜図書館	28,506	27,537	26,723	25,687	24,578	22,419	2,159	420
打瀬分館	17,092	16,643	16,188	15,752	15,107	12,618	2,489	247
公民館図書室計	47,652	45,941	44,340	42,404	40,310	33,531	6,779	1,071

(5) 予約件数

(件)

館名	平成 28年度	平成 29年度	平成 30年度	令和 元年度	令和2年度						
					(合計)	図書一般	図書児童	紙芝居	雑誌	視聴覚	うちOPAC 予約件数
合計	1,238,245	1,252,908	1,293,056	1,325,291	1,145,044	753,310	273,478	1,695	65,874	50,687	36,666
図書館計	237,378	238,433	235,001	223,911	155,405	99,193	40,276	279	8,576	7,081	31,941
中央図書館	53,351	57,253	59,197	55,793	37,873	23,959	10,256	57	2,040	1,561	5,778
中央図書館	53,312	50,828	51,240	46,798	32,922	20,749	8,799	30	1,860	1,484	5,129
中央図書館内	45,758	44,105	45,102	41,705	28,197	17,180	7,768	30	1,736	1,483	5,129
移動図書館	7,554	6,723	6,138	5,093	4,725	3,569	1,031	0	124	1	
みずほハスの花図書館	39	6,425	7,957	8,995	4,951	3,210	1,457	27	180	77	649
みやこ図書館	23,559	24,568	24,940	23,658	18,574	11,341	4,638	48	1,336	1,211	4,550
みやこ図書館	13,233	14,397	14,278	14,194	11,036	7,131	2,599	21	695	590	2,434
白旗分館	10,326	10,171	10,662	9,464	7,538	4,210	2,039	27	641	621	2,116
花見川図書館	26,357	25,623	24,839	22,476	16,913	11,314	3,365	19	885	1,330	1,763
花見川図書館	12,787	12,846	12,137	10,727	8,452	5,639	1,769	14	455	575	641
花見川団地分館	13,570	12,777	12,702	11,749	8,461	5,675	1,596	5	430	755	1,122
稲毛図書館	28,629	27,675	27,862	26,250	16,489	10,785	4,276	17	981	430	3,883
若葉図書館	24,748	23,615	23,479	22,387	16,740	10,753	4,004	84	1,001	898	2,165
若葉図書館	12,221	11,671	11,406	11,384	8,684	5,384	1,954	26	614	706	818
西都賀分館	10,022	8,678	8,524	7,997	5,838	4,106	1,288	53	255	136	1,196
泉分館	2,505	3,266	3,549	3,006	2,218	1,263	762	5	132	56	151
緑図書館	31,758	31,164	26,380	29,189	20,300	12,604	5,943	35	937	781	5,269
緑図書館	21,634	20,527	19,303	19,112	12,454	7,341	4,051	20	690	352	2,818
あすみが丘分館	9,318	9,823	1,152	8,689	7,324	4,842	1,812	15	228	427	2,429
土気図書室	806	814	5,925	1,388	522	421	80	0	19	2	22
美浜図書館	48,976	48,535	48,304	44,158	28,516	18,437	7,794	19	1,396	870	8,533
美浜図書館	33,873	32,891	32,148	29,038	18,526	12,863	4,095	5	889	674	5,986
打瀬分館	15,103	15,644	16,156	15,120	9,990	5,574	3,699	14	507	196	2,547
公民館図書室計	90,482	88,162	87,817	81,239	57,684	36,448	13,586	149	4,989	2,512	4,725
インターネット計	910,385	926,313	970,238	1,020,141	931,955	617,669	219,616	1,267	52,309	41,094	

(6) レファレンス件数

(件)

館名	平成 28年度	平成 29年度	平成 30年度	令和 元年度	令和2年度				
					合計	口頭	電話	文書	一日平均
合計	92,994	92,491	92,124	90,113	67,292	60,849	6,376	67	277
中央図書館	38,872	39,347	38,965	36,153	28,557	25,158	3,369	30	115
中央図書館	38,838	36,220	36,108	33,309	27,567	24,258	3,279	30	111
みずほハスの花 図書館	34	3,127	2,857	2,844	990	900	90	0	4
みやこ図書館	5,195	5,594	5,757	5,354	4,766	3,885	881	0	20
みやこ図書館	3,355	3,931	3,734	3,397	3,482	2,775	707	0	14
白旗分館	1,840	1,663	2,023	1,957	1,284	1,110	174	0	6
花見川図書館	5,963	4,722	4,067	3,954	3,065	2,912	153	0	13
花見川図書館	2,793	2,826	2,583	2,271	1,548	1,514	34	0	6
花見川団地分館	3,170	1,896	1,484	1,683	1,517	1,398	119	0	7
稲毛図書館	5,703	6,047	7,757	7,244	5,466	4,587	879	0	22
若葉図書館	6,399	6,686	6,568	6,876	4,417	4,092	321	4	19
若葉図書館	2,953	2,480	3,647	4,277	3,449	3,211	236	2	14
西都賀分館	2,135	2,120	1,269	1,146	613	549	62	2	3
泉分館	1,311	2,086	1,652	1,453	355	332	23	0	2
緑図書館	12,132	11,644	8,741	9,895	6,194	5,891	302	1	26
緑図書館	6,610	6,375	5,789	6,531	4,636	4,364	272	0	19
あすみが丘分館	5,113	4,940	670	2,871	1,445	1,421	23	1	6
土気図書室	409	329	2,282	493	113	106	7	0	1
美浜図書館	18,730	18,451	20,269	20,637	14,827	14,324	471	32	62
美浜図書館	15,262	14,752	14,600	14,251	9,402	9,158	213	31	39
打瀬分館	3,468	3,699	5,669	6,386	5,425	5,166	258	1	23

※「文書」には電子メールによるものも含む。

※1日平均は合計数を開館日数で割って算出したもの。

※1日平均の小計・合計は各館(室)の1日平均を合算したもの

(7) 複写サービス利用枚数

(枚)

館名	平成 28年度	平成 29年度	平成 30年度	令和 元年度	令和 2年度
合計	134,728	114,527	106,172	101,794	77,491
中央図書館	85,902	77,177	67,457	64,430	51,898
みやこ図書館	5,514	4,737	4,357	3,971	3,737
花見川図書館	3,425	3,281	3,855	2,545	1,797
稲毛図書館	11,452	6,911	7,780	7,853	5,582
若葉図書館	7,920	4,932	6,568	7,822	4,132
緑図書館	9,068	7,304	6,065	5,141	2,900
美浜図書館	11,447	10,185	10,090	10,032	7,445

※分館を含む。

(8) 障害者サービス

千葉市図書館の主な障害者サービス

- ア 録音図書・点字図書・大活字等の貸出（全館）
- イ 郵送貸出：市内在住の視覚障害者を対象とした郵送による貸出（中央）
- ウ 自宅配本：市内在住の来館が困難な利用者を対象とした資料の宅配（地区館）
- エ 音声資料貸出：市内在住の視覚障害者を対象とした音声資料の貸出（全館）
- オ 対面音訳：市内在住の視覚障害者等を対象とした資料の音訳（中央・みやこ・稲毛・花見川・緑）
- カ 録音図書の作成：録音図書の自館製作（中央）
- キ 録音室の貸出：市内在住の無償で音訳活動をしている団体または個人に対する施設貸出（中央）
- ク 対面音訳室の貸出：市内在住の音訳者同伴の視覚障害者等を対象とした施設貸出（中央）

館名	大活字本	録音図書	点字図書	点字雑誌	録音雑誌	郵送貸出		自宅配本		音声資料貸出		対面音訳	
	蔵書数 (冊)	保有数 (本)	蔵書数 (冊)	(誌)	(誌)	登録者数 (人)	貸出冊数 (冊)	登録者数 (人) (※1)	貸出冊数 (冊) (※2)	登録者数 (人) (※1)	貸出冊数 (冊)	件数	時間数
合計	12,008	1,941	915	12	9	101	1,773	73	2,780	91	2,601	0	0
中央図書館	3,610	1,941	911	11	8	101	1,773	7	1	53	1,905	0	0
中央図書館	3,609	1,941	911	11	8	101	1,773	7	1	53	1,902	0	0
中央図書館内	3,487	1,941	911	11	8	101	1,773	5	1	53	1,902	0	0
移動図書館	89	0	0	0	0	0	0	2	0	0	0	0	0
団体貸出	33	0	0	0	0	0	0	0	0	0	0	0	0
みずほハスの花図書館	1	0	0	0	0	0	0	0	0	0	0	3	0
みやこ図書館	1,940	0	0	1	1	0	0	8	487	7	0	0	0
みやこ図書館	1,426	0	0	1	1	0	0	8	487	6	0	0	0
白旗分館	514	0	0	0	0	0	0	0	0	1	0	0	0
花見川図書館	1,343	0	0	0	0	0	0	15	1,129	6	50	0	0
花見川図書館	1,261	0	0	0	0	0	0	13	1,129	4	13	0	0
花見川団地分館	82	0	0	0	0	0	0	2	0	2	37	0	0
稲毛図書館	1,443	0	4	0	0	0	0	15	239	7	76	0	0
若葉図書館	1,853	0	0	0	0	0	0	14	615	4	155	0	0
若葉図書館	1,024	0	0	0	0	0	0	11	615	1	96	0	0
西都賀分館	232	0	0	0	0	0	0	3	0	3	59	0	0
泉分館	597	0	0	0	0	0	0	0	0	0	0	0	0
緑図書館	981	0	0	0	0	0	0	4	54	3	286	0	0
緑図書館	981	0	0	0	0	0	0	3	54	2	199	0	0
あすみが丘分館	0	0	0	0	0	0	0	1	0	0	87	0	0
土気図書室	0	0	0	0	0	0	0	0	0	1	0	0	0
美浜図書館	838	0	0	0	0	0	0	10	255	11	129	0	0
美浜図書館	838	0	0	0	0	0	0	9	255	6	2	0	0
打瀬分館	0	0	0	0	0	0	0	1	0	5	127	0	0

※1 当該サービスの利用者が利用者登録又は更新を行った図書館ごとに集計

※2 自宅配本の利用者が図書館窓口で貸出を受けた数を含む

(9) 有料宅配利用状況

区 分	平成 28年度	平成 29年度	平成 30年度	令和 元年度	令和 2年度
貸出件数(件)	44	23	21	29	282
貸出冊数(冊)	105	95	84	109	1,700

(10) 千葉市図書館ホームページアクセス件数

(件)

区 分	平成 28年度	平成 29年度	平成 30年度	令和 元年度	令和2年度	
					アクセス件数	一日平均
アクセス件数	1,511,473	2,328,177	2,330,087	2,410,879	3,597,182	9,855

※トップページのみ件数

10 移動図書館利用統計

(冊)

ステーション名	平成 28年度	平成 29年度	平成 30年度	令和 元年度	令和2年度		
					貸出冊数	巡回数	1回平均
合計	54,391	45,829	45,644	41,309	40,204	518	74
小計	53,112	44,384	43,504	39,778	38,557	518	74
奈木台団地	865	569	664	860	936	20	47
仁戸名	497	625	790	676	683	21	33
稲毛台	3,000	2,649	2,029	2,385	1,963	22	89
稲毛団地	483	444	396	540	462	22	21
椎名	2,428	3,323	3,318	2,144	2,201	12	183
松ヶ丘	1,781	1,132	873	1,148	1,354	22	62
小中台宿舎(※1)	1,139	1,724	1,635	1,399	1,329	20	66
幸町	1,896	1,931	2,930	2,963	3,303	21	157
稲毛海岸3	903	1,131	866	785	1,067	21	51
柏台	3,182	2,398	2,712	2,022	1,973	22	90
作新台	617	782	665	635	891	19	47
西小中台	1,256	1,025	1,326	1,314	1,487	19	78
朝日ヶ丘	656	597	764	544	730	18	41
花園	3,928	3,083	2,975	2,603	1,577	22	72
黒砂	1,091	788	909	761	776	22	35
登戸	1,349	767	441	504	851	21	41
幕張台	11,510	10,382	8,990	8,648	7,894	23	343
犢橋	511	531	299	200	67	13	5
長沼原	174	290	207	342	268	19	14
多部田	864	702	864	644	464	21	22
あやめ台	2,211	2,549	2,401	2,265	1,832	20	92
若松台	1,554	1,403	1,416	1,581	1,484	21	71
若松第二	3,036	2,613	2,813	1,945	2,206	21	105
瑞穂(※1)	5,308	0	0	0	0	0	0
青葉ひよどり	899	748	848	838	750	19	39
青葉ほおじろ	521	609	485	429	400	18	22
問屋町	1,453	1,589	1,888	1,603	1,609	19	85
事務室処理分	1,279	1,445	2,140	1,531	1,647		

※1 瑞穂ステーションは、平成29年3月28日みずほハスの花図書館の開館に伴い廃止した。

※2 小中台宿舎ステーションは、平成31年4月1日に雇用推進ステーションから名称を変更した。

11 団体貸出利用統計

(1) 貸出冊数 (中央図書館団体貸出用資料の貸出冊数で地区館での貸出は含まない)

ア 文庫

(冊)

団体名	貸出冊数	団体名	貸出冊数	団体名	貸出冊数
ガーデン文庫	62	さくら文庫	337	みどり文庫	287
木かげ文庫	68	地域文庫「こびとの部屋」	120		
きりん文庫	761	はなぞの文庫	356		
このゆびと～ま～れ文庫	560	ファミール文庫	53	計9団体	2,604

イ 小学校

(冊)

学校名	貸出冊数	学校名	貸出冊数	学校名	貸出冊数
朝日ヶ丘小学校	35	こてはし台小学校	125	西小中台小学校	130
あすみが丘小学校	117	小中台小学校	146	西の谷小学校	30
あやめ台小学校	60	小中台南小学校	30	仁戸名小学校	298
有吉小学校	25	幸町小学校	130	登戸小学校	372
泉谷小学校	87	幸町第三小学校	30	畑小学校	74
磯辺小学校	94	坂月小学校	60	花島小学校	30
磯辺第三小学校	176	作新小学校	339	花園小学校	30
稲丘小学校	432	桜木小学校	56	花見川小学校	122
稲毛小学校	181	さつきが丘西小学校	172	花見川第三小学校	30
稲毛第二小学校	322	さつきが丘東小学校	80	平山小学校	42
稲浜小学校	132	寒川小学校	60	弁天小学校	106
院内小学校	120	更科小学校	30	星久喜小学校	229
打瀬小学校	381	山王小学校	919	誉田小学校	303
生浜小学校	30	椎名小学校	137	誉田東小学校	130
生浜西小学校	348	新宿小学校	90	本町小学校	70
生浜東小学校	30	蘇我小学校	83	幕張小学校	278
扇田小学校	164	園生小学校	321	幕張西小学校	90
小倉小学校	113	大巖寺小学校	60	幕張東小学校	30
おゆみ野南小学校	202	高洲第三小学校	446	幕張南小学校	30
海浜打瀬小学校	66	高洲第四小学校	30	真砂第五小学校	30
上の台小学校	190	高浜海浜小学校	60	真砂西小学校	30
大木戸小学校	119	高浜第一小学校	30	真砂東小学校	360
大椎小学校	100	千城台わかば小学校	82	松ヶ丘小学校	30
大宮小学校	500	千草台小学校	423	みつわ台北小学校	485
大森小学校	30	千草台東小学校	60	緑町小学校	232
越智小学校	30	千城台東小学校	231	源小学校	116
柏井小学校	803	千葉大学教育学部附属小学校	36	美浜打瀬小学校	30
柏台小学校	230	都賀小学校	193	宮崎小学校	235
金沢小学校	363	都賀の台小学校	285	宮野木小学校	422
川戸小学校	30	鶴沢小学校	118	弥生小学校	60
北貝塚小学校	370	土気小学校	30	横戸小学校	539
草野小学校	135	土気南小学校	71	若松小学校	90
検見川小学校	155	轟町小学校	374	第二養護学校	30
犢橋小学校	60	長作小学校	92	計101団体	16,772

ウ 中学校

(冊)

学校名	貸出冊数	学校名	貸出冊数	学校名	貸出冊数
天戸中学校	2	さつきが丘中学校	63	土気中学校	40
泉谷中学校	126	新宿中学校	92	轟町中学校	95
磯辺中学校	88	千草台中学校	89	誉田中学校	40
稲浜中学校	235	千城台南中学校	40	真砂中学校	100
大宮中学校	80	千葉県立千葉中学校	166		
犢橋中学校	96	椿森中学校	324	計16団体	1,676

エ 子どもルーム・読書会など

(冊)

団体名	貸出冊数	団体名	貸出冊数	団体名	貸出冊数
いちごの会	24	生活支援クラブ ラルゴ	100	HOPPAガーデンビュー千葉駅前	172
生浜アフタースクール	160	にじいろ絵本の会	318	ライトポート花見川	102
小中台おはなし会	40	ノビルキッズ蘇我校	113	若松台小学校アフタースクール	100
小中台地区子どもルーム	170	Bring up ちば子ども発達センター	17	わくわくスマイル西千葉	104
さぼーととらい・まくはり	218	放課後子どもルームちばっ子寺子屋@稲毛	510		
白旗エリア子どもルーム	140	放課後等デイサービス ウィズ稲毛海岸	151	計16団体	2,439

(2) 団体貸出利用登録団体

ア 文庫 (令和3年4月現在)

No.	文庫名	代表責任者名	設置場所	開庫日時等
1	あしたば文庫	川本 泉美	緑区おゆみ野中央	毎週木曜 15:00~16:45
2	絵本の会 おはなし山	松島 洋	花見川区幕張町 幕張公民館	定期的な公民館でのお話会・勉強会、保育所・ 小学校でのお話会
3	おはなし 月ようクラブ	福岡 初代	花見川区幕張本郷 幕張台自治会館	毎週月曜日 15:00~17:00 (8月と休日を除く)
4	おはなしの小箱	高森 景子	花見川区長作台 長作公民館	おはなし会 第1・3土曜日 10:00~11:30
5	ガーデン文庫	野本 雅子	美浜区幸町 クラブハウス	毎週火曜日 14:30~17:00 毎週土曜日 10:00~12:00 (祝祭日・春・夏・冬休みを除く)
6	かいづか文庫	本杉 みゆき	花見川区さつきが丘	毎週土曜日 14:00~16:00
7	きりん文庫	米元 初美	緑区誉田町	毎週木曜日 15:00~17:00
8	けぐり文庫	大村 浩子	若葉区野呂町	毎週火曜日 14:30~17:00
9	木かげ文庫	柴田 美保子	花見川区長作町	毎週水曜日 14:00~17:30 (8月を除く)
10	こぐま文庫	正田 みどり	花見川区横戸台	年間10回の勉強会 小学校でのおはなし会等
11	このゆび と〜ま〜れ文庫	坂上 美恵子	稲毛区天台 千葉少年鑑別所千葉法務少年支援セ ンター	毎週水曜日 15:00~17:00 毎月第3水曜日 13:30~15:00お母さんの会
12	さくら文庫	鎌田 貴美枝	花見川区宮野木台 富士ヶ丘自治会館	毎週火曜日 15:00~17:00 (夏休み等長期休みは休庫)
13	地域文庫 こびとの部屋	宮田 敬子	花見川区西小中台 西小中台団地第1集会所和室	毎週水曜日 16:00~18:00 (祝日、春・夏・冬休みを除く)
14	はなぞの文庫	平山 章子	花見川区浪花町	毎月第1・3木曜日 15:30~18:00 (学校休業中を除く)
15	ひばりが丘 こども文庫	斎藤 賀世子	花見川区宮野木台 ひばりが丘自治会館内	毎月第2・3・4月曜日 14:30~16:30
16	ひまわり文庫	庄司 妙子	花見川区朝日ヶ丘 朝日ヶ丘自治会館内	第2・4木曜日 14:00~16:30
17	ファミリー文庫	石渡 明子	稲毛区柏台 稲毛ファミリーハイツ集会所	第2・4・5火曜日 10:00~12:00 毎週土曜日 13:30~16:00
18	みどり文庫	滝澤 悠子	美浜区真砂	毎週土曜日 13:30~16:30と毎月第3火曜日 及び市教研の日の13:30または14:00~16:00 (祝祭日・春・夏・秋・冬休みを除く)

イ 読書会・その他（令和3年4月現在）

No.	団 体 名	設 置 場 所	備 考
1	アウラ稲毛校	稲毛区園生町101-1 1F	
2	アフタースクールgrowlabo西千葉	中央区春日1-20-1伊坂第2ビル2階	
3	あすみが丘小学校子どもルーム	緑区あすみが丘6-2 あすみが丘小学校内	子どもルーム
4	アリスの会	若葉区若松町360-1 若松小学校内	読書会
5	院内小読書ボランティア「ぶっくる」	中央区祐光1-25-3 院内小学校内「おはなパラダイス」	読書会
6	ウェルビー株式会社ハッピー千葉教室	千葉市中央区富士見2-8-10 FLAG CHIBA2F	
7	生浜小アフタースクール	中央区浜野町1335 生浜小学校内	子どもルーム
8	かがやきのまち 蘇我教室	千葉市中央区南町2-22-14 エアースハイム202号室	
9	かがやきのまち 浜野教室	千葉市中央区浜野町1160A号室	
10	かがやきのまち 都町教室	千葉市中央区都町6-21-14 高井ビル1B	
11	柏戸病院院内保育所 どんぐりハウス	中央区長洲2-21-8	
12	小中台おはなし会	稲毛区小仲台	読書会
13	小中台地区子どもルーム	稲毛区小仲台5-3-1	子どもルーム
14	さぽーととらい・まくはり	花見川区幕張本郷3-5-1鈴善ビル1階102	
15	社会福祉法人房総双葉学園	稲毛区天台3-4-1	
16	白井小学校子どもルーム	若葉区野呂町215	子どもルーム・利用休止中
17	白旗エリア子どもルーム	中央区白旗1-3-16 南部青少年センター内	子どもルーム
18	生活支援クラブ ラルゴ	若葉区源町105-10	
19	千草台東小アフタースクール	稲毛区作草部町1298-1 千草台東小学校内	子どもルーム
20	千葉市子ども交流館	中央区中央4-5-1 きぼーる内3～5F	
21	千葉市立稲浜小学校 子どもルーム	美浜区稲毛海岸2丁目3-2	子どもルーム
22	ちば夜間中学をつくる会	花見川区幕張本郷3-3-8	
23	都賀せいわ保育園	若葉区都賀4-11-8	
24	なのはな保育園	美浜区幸町1-21-8 パルスクエア千葉1階	
25	にじいろ絵本の会	花見川区瑞穂1-2 瑞穂小学校内	読書会
26	ノビルキッズ蘇我校	中央区南町2-15-3 第三山一ビル5階	
27	放課後等 デイサービス ウィズ稲毛海岸	美浜区高洲3-14-5 細川ビル6階	
28	HOPPAガーデンビュー千葉駅前	千葉市中央区新千葉2-2-1 新日本EXビル4F	
29	HOPPA幕張ベイトウン	千葉市美浜区打瀬1-2-1 幕張ベイトウンプラザ3F	
30	本町子どもルーム	中央区本町1-8-1	子どもルーム・利用休止中
31	みつわ台南小学校子どもルーム	若葉区みつわ台1-17-1 みつわ台小学校内	子どもルーム
32	レイモンド汐見丘学童クラブ	中央区汐見丘町24-1	
33	若松台小学校アフタースクール	若葉区若松台2-25-1 若松台小学校内	子どもルーム
34	わくわくすまいる西千葉	稲毛区緑町1-26-14 コンフォート田中1C	

1 2 公民館図書室利用統計

図書室	蔵書数		新 規 購入図書 (冊)	雑誌 (誌)	新聞 (紙)	貸出者数 (人)	登録者数 (人)		
	(冊)	うち児童書 (冊)					合計	一 般	児童
合計	434,489	162,245	7,997	156	21	239,251	40,310	33,531	6,779
生浜	15,037	6,006	267	8	1	10,289	1,939	1,680	259
幕張	19,166	7,772	752	10	1	24,990	4,732	4,037	695
検見川	20,071	7,391	481	9	1	13,963	2,218	1,866	352
さつきが丘	18,356	6,261	459	5	1	10,222	1,719	1,595	124
長作	18,179	7,863	306	8	1	4,819	887	803	84
朝日ヶ丘	18,915	5,974	582	6	1	16,602	2,078	1,649	429
千草台	20,695	6,777	323	5	1	9,255	1,246	946	300
草野	20,660	8,232	273	6	1	10,293	1,255	1,157	98
山王	21,548	7,849	287	7	1	10,468	1,589	1,369	220
都賀	20,563	7,620	275	6	1	8,870	1,288	1,123	165
緑が丘	16,024	5,621	242	8	1	10,732	1,800	1,504	296
更科	15,147	6,631	260	7	1	1,207	365	314	51
大宮	20,988	6,952	331	7	1	5,381	922	802	120
みつわ台	21,160	7,742	339	9	1	20,994	3,438	3,031	407
若松	19,960	8,391	357	6	1	9,392	1,329	1,097	232
桜木	21,042	7,677	239	9	1	7,682	2,440	1,296	1,144
誉田	29,421	11,645	370	7	1	10,061	2,743	2,152	591
越智	17,058	6,216	497	8	1	6,392	989	804	185
幕張西	19,985	6,973	425	11	1	22,366	3,492	2,886	606
磯辺	17,553	8,389	483	7	1	10,448	953	839	114
幸町	42,961	14,263	449	7	1	14,825	2,888	2,581	307

※一日平均は合計貸出冊数を開館日で割って算出したもの。

※予約件数には、視聴覚資料の予約件数を含む。

図書資料貸出冊数 (冊)				視聴覚資料貸出数 (点)						予約件数 (件)	開館 日数 (日)
合計	一般	児童	1日平均	合計	CD	カセット テープ	ビデオ テープ	DVD	その他		
621,195	400,512	220,683	2,128	14,037	10,567	74	12	3,081	303	57,684	
28,895	18,302	10,593	99	1,048	668	0	1	255	124	2,160	292
64,398	39,517	24,881	221	1,021	835	0	2	182	2	4,430	292
38,896	21,003	17,893	133	1,082	732	13	0	329	8	1,994	292
22,687	17,267	5,420	78	354	306	1	0	47	0	4,293	292
8,967	7,095	1,872	31	538	370	0	1	167	0	2,056	292
42,473	31,862	10,611	145	678	515	2	1	154	6	2,765	292
21,925	16,449	5,476	75	638	373	1	0	243	21	3,207	292
22,216	17,343	4,873	76	1,147	1,006	0	0	138	3	4,516	292
31,023	19,585	11,438	106	804	457	2	0	341	4	4,131	292
26,192	13,591	12,601	90	276	230	0	0	45	1	1,993	292
24,136	17,161	6,975	83	446	349	0	2	95	0	3,665	292
3,116	1,500	1,616	11	4	2	0	0	2	0	631	292
12,368	9,467	2,901	42	637	605	0	2	29	1	1,287	292
53,585	36,237	17,348	184	1,131	938	40	0	65	88	4,223	292
27,680	15,468	12,212	95	660	498	0	0	162	0	1,657	292
23,200	13,132	10,068	79	376	202	0	0	174	0	1,208	292
30,499	16,540	13,959	104	348	301	2	0	42	3	2,884	292
14,910	11,517	3,393	51	435	414	0	0	14	7	2,895	292
59,733	35,129	24,604	205	1,304	936	12	2	321	33	3,478	292
25,133	16,519	8,614	86	610	504	0	1	103	2	1,467	292
39,163	25,828	13,335	134	500	326	1	0	173	0	2,744	292

1 3 事業活動

(1) 企画展示

ア 中央図書館（展示回数 92回）

	回	実施期間	展 示 内 容
展示 1階 リトル	1	2月19日～3月17日	ねこ
	2	3月19日～4月14日	春の本
1階 C D 展示	1	6月2日～6月30日	CHEERFUL SONG
	2	7月1日～7月31日	海
	3	8月1日～8月30日	山
	4	9月1日～9月30日	名作を聴こう
	5	10月1日～10月31日	月
	6	11月1日～11月29日	ベートーヴェン
	7	12月1日～12月27日	クリスマス
	8	1月5日～1月31日	伝統芸能に親しもう
	9	2月2日～2月28日	猫
	10	3月2日～3月31日	さくら卒業
展示 エン コ 1階 コー ナ リス	1	7月17日～8月20日	こどもの本を楽しもう～国際アンデルセン賞・画家賞～
	2	8月21日～10月14日	国勢調査100年のあゆみ
	3	10月16日～12月16日	ベートーヴェン生誕250年
	4	12月18日～2月17日	隠れた名（迷）作をさがそう
	5	2月19日～4月14日	農のある町 いいよね千葉市
展示 1階 チ	1	3月20日～4月7日	春がやってくる
	2	6月2日～9月16日	映画三昧 ドラマ三昧
	3	9月18日～11月18日	おうちでからだメンテ
	4	11月20日～1月20日	準備はOK?
	5	1月22日～3月17日	2階の雑誌紹介 第1弾
	6	3月19日～5月19日	2階の雑誌紹介 第2弾
展示 1階 文 庫 側 コー ナ ー	1	8月21日～10月15日	こどもの本を楽しもう～国際アンデルセン賞・画家賞～
	2	10月16日～12月16日	マイ本棚
	3	12月18日～2月17日	ベートーヴェン生誕250年
	4	2月19日～4月14日	隠れた名（迷）作をさがそう
コー 展 2階 示 地 域 ナ ー	1	9月24日～11月10日	令和元年房総半島台風～2019年、風水害の記録と記憶～
	2	11月20日～12月16日	千葉の縄文時代～加曽利貝塚～
	3	12月18日～1月26日	千葉市の郷土かるた～昔ながらの遊び～
	4	2月25日～4月30日	震災の記憶を未来にいかそう～東日本大震災から10年～
コー 展 2階 示 階 ナ ー	1	3月20日～4月7日	新聞地方版に紹介された千葉の本～令和元年度の新新聞から～
	2	7月17日～10月14日	RE-DISCOVER JAPAN～日本再発見～
	3	10月16日～1月20日	市制100周年～大正・昭和・平成を越えて、令和へ～
	4	1月22日～3月17日	The New English Books acquired in 2020～英語新着図書を紹介～
	5	3月19日～5月19日	新聞地方版に紹介された千葉の本～令和2年度の新新聞から～
コー 展 2階 示 階 ネ ス	1	3月20日～4月7日	フレッシュヤーズ
	2	7月17日～9月16日	就職・転職・資格
	3	9月18日～11月18日	健康管理
	4	11月20日～1月20日	危機管理
	5	1月22日～3月17日	社会保障
	6	3月19日～5月19日	フレッシュヤーズ
Y A コー 展 ヤ ン グ ア ダ ル ト	1	7月～	千葉市立高等特別支援学校生徒作品展示
	2	7月～	中高生向け絵本
	3	7月30日～	追悼 外山滋比古さん
	4	7月30日～	山王中学校生徒ポスター
	5	～9月30日	「おとなもハマる！！こどもの新書」パネル展示
	6	10月20日～3月16日	本だいすき（椿森中作品展示）
	7	12月17日～	科学道
	8	1月12日～	追悼 半藤一利さん
	9	2月2日～	ちくま評伝シリーズ ポルトレ
	10	2月2日～	15歳の寺子屋
	11	通年	職場体験中学生のおすすめリスト（令和元年度実施分）
	12	通年	仕事の本
	13	通年	市立千葉高校研究ポスター展示
	14	通年	BOOK MARK
	15	通年	中高生が作る新書POPコンクール優秀作品展示
	16	通年	新書に親しもう！

	回	実施期間	展示内容
科学の本の コーナー 展示	1	6月1日～	はじめてのかagak
	2	9月17日～	ふしぎをじっくりみつめよう
	3	通年	たくさんのふしぎ傑作選
児童書 研究 コーナー 展示	1	11月8日～	千葉市文庫連絡協議会展示
	2	12月25日～	追悼 石亀泰郎さん
	3	1月21日～	復刻 世界の絵本館 (オズボーンコレクション等)
	4	1月21日～	国際アンデルセン賞受賞作品
児童書 展示 コーナー	1	6月2日～	岩波少年文庫70周年パネル展
	2	6月2日～8月31日	課題図書
	3	6月2日～9月16日	自由研究
	4	7月17日～3月17日	こぐまちゃんえほん50周年
	5	9月1日～10月13日	国際アンデルセン賞受賞者 ジャクリーン・ウッドソン
	6	9月6日～12月16日	真鍋 真さんの本 (子ども読書講座資料展示)
	7	10月16日～12月27日	クリスマスの本
	8	10月20日～	本だいすき (弁天小・新宿小作品展示)
	9	1月19日～	追悼 安野光雅さん
	10	1月5日～3月17日	プラスチラバ世界絵本原画展 歴代受賞者作品
	11	1月5日～2月17日	今年は丑年・お正月
	12	2月1日～	追悼 田畑精一さん
	13	2月1日～	毎日新聞 いっしょに読もうよ『あのね、わたしのたからものはね』紹介記事
	14	3月12日～	細江幸世さんの関連本 (地域文庫等研修会資料展示)
	15	3月17日～	はじめてのかagak
	16	3月17日～	千葉市美術館「タイガー立石展」関連本展示
	17	通年	平和を考えよう
障害者サー ビス コーナー 展示	1	通年	障害者サービス用資料の紹介
千葉市の 元気企業	1	7月17日～9月16日	株式会社 オーエックスエンジニアリング
	2	10月16日～3月17日	ケメット・ジャパン株式会社
中央大階 段下	1	11月7日～11月18日	本が泣いています
ハスのみ ずは 図書館	1	6月1日～7月15日	千葉市の花<大賀ハス>を知ろう 大賀ハスパネル展
	2	7月17日～9月16日	これよんで!
	3	9月18日～11月18日	瑞穂地区の木やMAP
	4	11月20日～1月20日	小学生が選んだぼくたち・私たちのおすすめの本
	5	1月22日～3月17日	千葉県生まれの作家たち
	6	3月19日～5月19日	私たちの推し本!

イ みやこ図書館（展示回数41回）

	回	実施期間	展示内容
一般展示	1	通年	芥川賞・直木賞（90年代～現在）
	2	通年	ベストセラーズ過去10年
	3	通年	作家の命日
	4	3月20日～4月7日	春のおでかけガイド
	5	6月2日～9月16日	ザ・ミステリー
	6	9月18日～12月18日	食と健康2020
	7	12月20日～3月17日	海外ベストミステリ2011～2020&傑作・名作選
児童一般展示	1	3月19日～6月16日	いま 私たちにできること～気候危機～
児童展示	1	通年	読んでみよう（対象別おすすめ本リスト配布と展示）
	2	通年	こわいおはなしの本
	3	2月21日～4月7日	春の本
	4	6月2日～8月19日	夏の本
	5	6月17日～8月31日	自由研究の本
	6	8月21日～11月18日	秋の本
	7	11月20日～12月25日	クリスマスの本
	8	11月20日～2月17日	冬の本
	9	2月19日～5月19日	春の本
	10	3月20日～6月17日	「読み継がれる絵本作家たち」 藪内正幸
	11	6月19日～9月16日	「読み継がれる絵本作家たち」 マーガレット・ブロイ・グレアム
	12	9月18日～12月18日	国語の教科書で紹介されている本
	13	12月20日～3月17日	心ゆさぶる挿絵の世界
	14	3月19日～6月16日	「読み継がれる絵本作家たち」 安野光雅
図書館ギャラリー	1	3月20日～4月7日	「オリンピック・パラリンピック」と千葉のスポーツ史
	2	7月17日～9月16日	千葉市子ども交流館 まんが・イラストクラブ擬人化展
	3	9月18日～10月14日	切り絵作品展
	4	10月16日～12月16日	みのる会似顔絵展
	5	3月19日～4月14日	千葉市子ども交流館 まんが・イラストクラブ傑作展
児童白旗展示館	1	3月18日～4月7日	なかよく なれるかな ～ともだち～
	2	6月19日～7月7日	たなばた
	3	6月3日～9月4日	課題図書&過去の課題図書（2年間）
	4	6月3日～9月4日	自由研究
	5	6月25日～9月16日	おばけがいるよ・・・ヒュ～ドロロ
	6	7月17日～9月16日	戦争
	7	9月18日～11月18日	映像化された子供の本
	8	11月20日～12月27日	クリスマス
	9	11月20日～1月10日	みあげてごらん 夜の空
	10	12月26日～2月3日	2021年は、うし年
	11	12月26日～1月10日	十二支・お正月
	12	1月13日～2月3日	まめまき・おに
	13	2月5日～3月3日	ひなまつり・はるまつり
	14	2月5日～4月30日	春がくるよ 春がきた

ウ 花見川図書館（展示回数 26回）

	回	実施期間	展示内容
一般展示	1	3月20日～5月20日	マンガで〇〇がわかる特集
	2	5月22日～7月15日	マンガで〇〇がわかる特集 パート2
	3	7月17日～9月16日	映画の原作あつめました
	4	9月18日～11月18日	ゆっくり！元気に！楽しく！～人生100年時代～
	5	11月20日～1月20日	お酒&アルコール特集
	6	1月22日～3月17日	本屋大賞をとれなかった作品たち特集
	7	3月19日～5月19日	大切な命
児童展示	1	3月20日～5月20日	はるのほん
	2	5月22日～7月15日	じゆうけんきゆう
	3	7月17日～9月16日	こんちゆう
	4	9月18日～11月18日	そら
	5	11月20日～1月20日	ふゆ
	6	1月22日～3月17日	むかしばなし
	7	3月19日～5月19日	はる
花見川団地分館 一般展示	1	3月20日～7月15日	春うらら 花を探して
	2	7月17日～11月18日	災害から命を守る
	3	11月20日～2月17日	お仕事小説の魅力
	4	2月19日～5月19日	100年生きる時代
花見川団地分館 児童展示	1	3月20日～7月31日	よんでみよう
	2	8月1日～8月30日	フィリパ・ピアスとローズマリ・サトクリフ 生誕100年
	3	9月1日～11月8日	むしのほん
	4	11月10日～11月29日	かぞくっていいな
	5	12月1日～12月25日	クリスマスのほん
	6	12月26日～1月31日	お正月とふゆの本
	7	2月2日～3月17日	にんぎょうとぬいぐるみの本
	8	3月19日～5月19日	よんでみよう

エ 稲毛図書館（展示回数 18回）

	回	実施期間	展示内容
一般展示	1	4月17日～6月17日	時代小説特集
	2	6月19日～8月19日	健康維持と病気
	3	8月21日～9月16日	各種文学賞受賞作品展
	4	9月18日～11月18日	園芸書籍特集
	5	11月20日～1月20日	旅関連・旅小説特集
	6	1月22日～3月31日	時代小説特集
児童展示	1	3月17日～6月17日	名探偵に挑戦！
	2	6月19日～8月30日	今年も自由研究にチャレンジ！
	3	9月1日～11月18日	おいしいものあつまれ！
	4	11月20日～12月27日	クリスマス特集
	5	1月5日～3月17日	出張書庫～かがくのとも・ちいさなかがくのとも～
	6	2月20日～3月31日	にゅうがくおめでとぅ
	7	3月19日～5月19日	のりものえほん あつめたよ！
YA（ヤングアダルト） コーナー展示	1	3月17日～6月17日	2019年度YAコーナーに新しく入った本特集
	2	6月19日～8月30日	「よんでみよう」を改訂しました
	3	9月1日～3月17日	秋の夜長に読みたい、、、メディア化された本特集
	4	12月22日～3月17日	見てみよう！地域資料
	5	3月19日～6月16日	2020年YAコーナーに新しく入った本特集

オ 若葉図書館（展示回数 41回）

	回	実施期間	展示内容
一般展示	1	4月17日～6月17日	市制100周年関連資料展示
	2	5月22日～7月15日	映画化された原作本
	3	7月17日～9月16日	戦争と平和
	4	9月18日～11月18日	動物大好き！
	5	11月20日～1月20日	小泉今日子書評集
	6	1月22日～3月17日	目の疲れ、健康気になりませんか？
	7	3月19日～5月19日	雑学・知識
児童展示	1	5月22日～7月15日	なつかしいこの本あの本
	2	7月17日～9月16日	もういちど課題図書にふれてみませんか
	3	9月18日～11月18日	伝記をよんでみよう
	4	11月20日～1月20日	クリスマス・年末年始
	5	1月22日～3月17日	新しくなった「よんでみよう」を読んでみよう
	6	3月19日～5月19日	本をもって冒険の海へよう
西都賀分館 一般展示	1	3月21日～7月15日	時代を振り返る
	2	7月17日～9月16日	千葉県美術館リニューアルオープン
	3	9月18日～11月18日	“アガサ・クリスティー デビュー100周年&生誕130周年記念”推理・ミステリ特集
	4	11月20日～1月20日	千葉県市制100周年
	5	1月22日～3月17日	高齢化時代の今
	6	3月19日～5月19日	災害
西都賀分館 児童展示	1	3月21日～7月15日	恐竜・化石・昔の生き物
	2	7月17日～9月16日	夏といえば
	3	9月18日～11月18日	乗り物
	4	11月20日～1月20日	クリスマスと冬の本
	5	1月22日～3月17日	恐竜・化石・昔の生き物
	6	3月19日～5月19日	本当にあった物語
泉分館 一般展示	1	4月17日～7月15日	コミュニケーション力をつける
	2	7月17日～8月19日	戦国の世
	3	8月21日～9月16日	みる本
	4	9月18日～11月18日	災害を考える
	5	11月20日～1月20日	終活
	6	1月22日～3月17日	健康生活していますか
	7	3月19日～5月19日	これからの時代
泉分館 児童展示	1	3月21日～8月19日	よんでみよう
	2	8月21日～11月18日	宇宙へのゆめ
	3	11月20日～12月25日	クリスマスのおはなしを・・・
	4	12月26日～2月17日	福袋と初笑い
	5	2月19日～4月14日	おじいちゃん おばあちゃん
特別展示 泉分館	1	4月17日～7月15日	千葉ゆかりの小説
	2	7月17日～10月14日	受賞まであと一歩
	3	10月16日～1月20日	歳をとるのも悪くない！
	4	1月22日～4月14日	災害の後に

カ 緑図書館（展示回数 24回）

	回	実施期間	展示内容
一般展示	1	通年	子育て図書コーナー
	2	通年	芥川賞・直木賞・本屋大賞コーナー
	3	通年	パソコン関連図書コーナー
	4	通年	緑区資料コーナー
児童展示	1	常設	こわい話
	2	常設	むかしばなし
	3	常設	よんでみよう
	4	常設	めだかの飼育
	5	3月 17日～4月10日	入園・入学おめでとう
	6	6月2日～6月21日	父の日の本と雨の本
	7	6月19日～7月7日	七夕の本と雨の本 七夕かざりつけ
	8	7月8日～8月30日	夏休み自由研究・工作とひみつの本
	9	9月1日～10月6日	緑図書館20周年記念
	10	10月7日～10月31日	ハロウィンの本と秋の本
	11	11月8日～11月19日	読書まつり「あなたの好きな本」で紹介したものの展示
	12	11月20日～12月25日	クリスマスの本 クリスマスカざりつけ
	13	12月26日～1月8日	干支（うし）の本とお正月の本
	14	1月9日～2月2日	鬼・節分の日の本
	15	1月9日～2月14日	バレンタインデー
	16	2月2日～3月3日	ひなまつりと春の本
あすみが丘分館 一般展示	1	3月21日～7月15日	家族でハマる岩波ジュニア新書!!
	2	7月17日～10月14日	おうちでおはなし会
	3	10月16日～1月20日	あなたの心の彩りに一詩一
	4	1月22日～4月21日	神社・仏閣（お寺）の本

キ 美浜図書館（展示回数 44回）

	回	実施期間	展示内容
美浜図書館	1	6月1日～6月30日	本屋大賞
	2	6月1日～6月30日	ウイルスに負けるな
	3	7月4日～7月31日	上半期：新刊・新着本の紹介
	4	7月4日～7月31日	おうちで癒しの一杯
	5	8月5日～8月31日	2020年上半期 芥川賞・直木賞
	6	8月5日～8月31日	夏といえば！山派ですか？海派ですか？
	7	9月2日～9月30日	古典文学に触れる
	8	9月2日～10月14日	心と体の健康
	9	10月2日～10月31日	グルメ小説を召し上がれ！
	10	10月16日～10月31日	たびするほん
	11	11月4日～11月30日	芸術の秋
	12	11月4日～11月30日	お家時間を楽しもう！
	13	11月3日～11月30日	みんなで作ろう！企画展示（子どもコーナー） ミステリー小説・星にかんする本・美浜図書館貸し出し人気ランキングコーナー
	14	11月3日～11月30日	みんなで作ろう！企画展示（大人コーナー） おうち時間を楽しもう！
	15	12月1日～12月28日	渋沢栄一と同時代を生きた人たち
	16	12月1日～12月28日	年末年始の準備、始めませんか？
	17	1月5日～1月31日	下半期新刊新着の紹介
	18	1月5日～1月31日	日本の季節と暦
	19	2月1日～2月27日	2020年下半期 芥川賞・直木賞
	20	2月1日～2月27日	ほっこの季節です
	21	2月28日～3月31日	作家の歩んだ道を迎える
	22	2月28日～3月31日	おうちで自分磨き
	23	4月1日～3月31日	オリパラ特集
打瀬分館	1	2月21日～5月17日	I♥千葉
	2	2月21日～5月17日	TOKYO2020応援企画
	3	5月19日～9月16日	ウイルスに負けるな！
	4	5月19日～9月16日	本屋大賞受賞作品
	5	6月2日～7月15日	雨の日におすすめの本
	6	7月17日～8月30日	夏を探してみよう！
	7	7月17日～8月30日	自由研究おたすけ本
	8	9月1日～9月16日	9月12日は宇宙の日
	9	9月18日～10月31日	ハロウィンを楽しもう
	10	9月18日～11月18日	子育てBOOK
	11	9月18日～11月18日	食欲の秋
	12	11月1日～11月18日	秋の本
	13	11月20日～12月25日	クリスマスに読みたい本
	14	11月20日～2月17日	中高生におすすめYA作品
	15	11月20日～2月17日	ミステリー作品
	16	12月26日～1月20日	お正月の本
	17	1月22日～2月2日	節分って何か知ってる？
	18	2月3日～3月3日	ひな祭りの本
	19	2月19日～4月14日	千葉市制100周年
	20	2月19日～4月14日	癒される本
	21	3月4日～5月19日	いろいろな本から春を探してみよう！

(2) おはなし会 (定例)

図書館名	実施日	開始時間	対象	参加者		開催回数	
				小計	合計	小計	合計
中央図書館	毎週土曜日	11:00～	3・4歳児		32人	中止	5回
		14:30～	3・4歳児			中止	
		15:00～	小学生			中止	
中央図書館	毎月第2金曜日	10:00～	1歳児とその保護者	8人		2回	
		11:00～	2歳児とその保護者	24人		3回	
みずほハスの花図書館	毎月第1水曜日	11:00～/11:30～	0～2歳児とその保護者	70人	168人	8回	16回
	毎月第3土曜日	11:00～	3～6歳児	63人		4回	
		15:00～	小学生	35人		4回	
みよこ図書館	毎週火曜日	15:30～	3～5歳児	50人	110人	16回	34回
		16:00～	6歳児・小学生	60人		18回	
白旗分館	毎月第3水曜日	15:30～	3歳児～小学生とその保護者	6人	6人	1回	1回
花見川図書館	第1. 3金曜日	11:00～	0～3歳児	15人	79人	5回	22回
	毎週金曜日	16:00～	4歳児以上	64人		17回	
花見川団地分館	毎月第4水曜日	15:30～	3歳児～小学生			中止	
稲毛図書館	毎週金曜日	15:15～	3歳～6歳児	36人	46人	4回	8回
		16:00～	小学生	10人		4回	
若葉図書館	毎週金曜日	15:30～	3歳児以上	75人	104人	17回	21回
	毎月第2水曜日	10:15～	0～3歳児とその保護者	29人		4回	
西都賀分館	毎月第2・4水曜日	15:00～	3歳児～小学生			中止	
泉分館	毎月第2土曜日	11:00～	3歳児～	25人	25人	5回	5回
緑図書館	毎週金曜日	11:00～	2. 3歳児	251人	369人	19回	37回
		16:00～	4歳児～小学生	118人		18回	
あすみが丘分館	毎月第2水曜日	11:00～	0～3歳児とその保護者	62人	73人	3回	6回
		15:45～	4歳児～小学生	11人		3回	
美浜図書館	毎週金曜日	15:30～	3・4歳児	171人	332人	22回	44回
		16:00～	5歳児～	161人		22回	
打瀬分館	毎月第4木曜日	11:00～	0～3歳児とその保護者	19人	27人	3回	6回
		15:30～	3歳児～小学生	8人		3回	
				参加者合計	1,371人	実施回数合計	205回

(3) 主催行事 (定例おはなし会を除く)

図書館	月日	曜日	行事名	対象	参加人数			
					大人	子ども	計	
中央	8月8日	土	『こども六法の時代』～『こども六法』著者・山崎聡一郎さん講演会～	中学生以下			76人	
				高校生以上			61人	
	11月8日	日	子ども読書まつり	0歳児～成人			809人	
	11月22日	日	ビジネス支援講座	一般	9人		9人	
	12月5日	土	市民講座 絵本やおはなしを楽しむために	一般	28人		28人	
	12月12日	木	紙芝居研修会(おうちで紙芝居)	紙芝居に関心のある市民	11人		11人	
	12月19日	土	冬の親子おはなし会(午前)	3歳以上の子どもとその保護者	5人	5人	10人	
				冬の親子おはなし会(わらべうた)	1・2歳児とその保護者	2人	3人	5人
				冬の親子おはなし会(午後)	3歳以上の子どもとその保護者	6人	5人	11人
	2月10日	木	おはなしボランティアスキルアップ講座(午前)	千葉県図書館地域おはなしボランティア登録者		34人		34人
					おはなしボランティアスキルアップ講座(午後)		15人	
	2月12日	金	地域文庫等研修会(午前)	子どもの読書を支援している方		40人		40人
					地域文庫等研修会(午後)		12人	
	3月27日	土	春休みおはなし会(午前)	3歳以上の子どもとその保護者		10人	13人	23人
春休みおはなし会(午後)						10人	11人	21人
3月28日	日	外国語おはなし会	5歳児以上	17人	26人	43人		
				参加人数合計	199人	63人	1208人	
				うち、大人向け行事参加人数	149人		149人	

図書館	月日	曜日	行 事 名	対 象	参加人数		
					大人	子ども	計
みずほ ハスの花	7月9日	木	つくってあそぶ工作会	3歳以上小学生まで	4人	3人	7人
	7月19日	日	つくってあそぶ工作会	3歳以上小学生まで	4人	3人	7人
	7月29日	水	つくってあそぶ工作会	3歳以上小学生まで	2人	3人	5人
	8月9日	水	つくってあそぶ工作会	3歳以上小学生まで	3人	4人	7人
	8月19日	水	つくってあそぶ工作会	3歳以上小学生まで	3人	2人	5人
	8月29日	水	つくってあそぶ工作会	3歳以上小学生まで	2人	5人	7人
	9月26日	土	ボールペン美文字講座	大人	9人		9人
	10月25日	日	ハロウィン工作会	児童	7人	10人	17人
	11月1日	土	子ども読書祭り	0～3歳児とその保護者	23人	16人	39人
				4歳児～小学生とその保護者	10人	13人	23人
	11月18日	水	翻訳家が教える 英語再学習法	大人	4人		4人
	12月13日	土	クリスマス工作会	3歳以上小学生まで	15人	18人	33人
	3月28日	日	工作会 くまさんのいないいないばあ	小学生以下	10人	9人	19人
			工作会 小さなルービックキューブ	小学生以下	4人	6人	10人
			参加人数合計	100人	92人	192人	
			うち、大人向け行事参加人数	13人		13人	
みやこ	7月29日	水	こども一日図書館員	小学3年生		12人	12人
	8月4日	火	夏の親子おはなし会	6歳児・小学生とその保護者	2人	4人	6人
	8月19日	木	テレビドスコープをつくろう！～わくわく体験教室～	小学生		10人	10人
	9月15日	火	青少年の日親子おはなし会	3歳児～5歳児とその保護者	2人	4人	6人
				6歳児・小学生とその保護者	2人	3人	5人
	10月28日	日	子ども読書まつり	0歳児～成人			810人
	11月28日	土	市民講座「千葉氏と中世文化」	一般	7人		7人
	12月11日	火	冬の親子おはなし会	3歳児～5歳児とその保護者	3人	10人	13人
				6歳児・小学生とその保護者	4人	19人	23人
	12月22日	火	わらべうたと絵本の会	0～3歳児とその保護者	6人	6人	12人
			参加人数合計	26人	68人	904人	
			うち、大人向け行事参加人数	7人		7人	
白 旗	8月19日	水	夏のこどもおはなし会	3歳児～小学生とその保護者	1人	7人	8人
	10月10日	土	子ども読書まつり	0歳児～成人	48人	16人	64人
	12月16日	水	冬のおはなし会	3歳児～小学生とその保護者	2人	6人	8人
				参加人数合計	51人	29人	80人
			うち、大人向け行事参加人数			-	
花見川	8月12日	水	子ども一日図書館員	小学校3年生		2人	2人
	8月21日	金	夏の親子おはなし会	0～3歳児とその保護者	1人	1人	2人
				4歳児～小学生とその保護者			
	10月24日	土	親子で楽しむおはなし会	0～3歳児とその保護者	3人	4人	7人
			大型絵本おはなし会	4歳児～一般とその保護者	1人	12人	13人
			国旗作り	3歳児～小学生とその保護者	3人	17人	20人
			不用雑誌の配布	児童～一般	70人		70人
	11月28日	土	市民講座「千葉の例大祭～市域の神社を中心に～」	一般	7人		7人
	12月18日	金	冬の親子おはなし会	0～3歳児とその保護者	2人	2人	4人
				3歳児～小学生とその保護者	1人	6人	7人
			参加人数合計	88人	44人	132人	
			うち、大人向け行事参加人数	7人		7人	
花見川 団 地	10月17日	土	子ども読書まつり				
			親子で楽しむおはなし会	3歳～小学生とその保護者	2人	3人	5人
				本だいすき！			91人
			参加人数合計	2人	3人	96人	
			うち、大人向け行事参加人数			-	

※子ども読書まつりの参加人数は合計のみを記載（以下同様）

図書館	月日	曜日	行 事 名	対 象	参加人数		
					大人	子ども	計
稲 毛	8月12日	水	子ども一日図書館員	小学3年生		10人	10人
	8月22日	土	夏休みお楽しみ教室「スライムを作ろう」	小学生		16人	16人
	8月29日	土	わらべうたと絵本講座	どなたでも	5人		5人
	10月24日	土	子ども読書まつり	子ども～一般			157人
	12月11日	金	冬の親子おはなし会	子どもとその保護者	7人	7人	14人
				参加人数合計 うち、大人向け行事参加人数	12人 5人	33人	202人 5人
若 葉	8月12日	水	こども一日図書館員	小学校3年生		7人	7人
	8月21日	金	夏の親子おはなし会	3歳から小学生までとその保護者	3人	4人	7人
	10月17日	土	子ども読書まつり	子ども～一般			14人
	12月25日	金	冬の親子おはなし会	3歳から小学生までとその保護者	5人	8人	13人
				参加人数合計 うち、大人向け行事参加人数	8人	19人	41人 -
西 都 賀	11月7日	土	子ども読書まつり	3歳児以上小学生までの児童とその保護者	1人	2人	3人
				参加人数合計 うち、大人向け行事参加人数	1人	2人	3人 -
泉	7月18日	土	夏の親子おはなし会	3歳以上とその保護者	1人	2人	3人
	10月24日	土	子ども読書まつり親子おはなし会	3歳～小学生とその保護者	2人	6人	8人
	12月26日	土	冬の親子おはなし会	3歳以上とその保護者	2人	5人	7人
				参加人数合計 うち、大人向け行事参加人数	5人	13人	18人 -
緑	8月13日	木	子ども一日図書館員	市内在住小学3年生（午前）		6人	6人
				市内在住小学3年生（午後）		5人	5人
	11月7日	土	子ども読書まつり	子ども～一般			340人
	11月21日	土	図書館市民講座「特別史跡”加曾利貝塚”」	一般	11人		11人
	12月11日	金	冬の親子おはなし会	0～3歳児とその保護者	21人	19人	40人
				4歳児～小学生とその保護者	3人	12人	15人
				参加人数合計 うち、大人向け行事参加人数	35人 11人	42人	417人 11人
あすみが丘	11月21日	土	子ども読書まつり	0歳児～小学生とその保護者	10人	10人	20人
	12月17日	木	冬の親子おはなし会	0歳児～5歳児とその保護者	10人	11人	21人
				参加人数合計 うち、大人向け行事参加人数	20人	21人	41人 -

図書館	月日	曜日	行事名	対象	参加人数		
					大人	子ども	計
美 浜	8月12日	水	子ども一日図書館員	小学3年生		14人	14人
	8月13日	木					
	8月29日	土	夏休みおもしろ科学あそびと絵本の会	小学生	8人	16人	24人
	10月24日 ～ 11月30日		絵本の読み聞かせ配信	(配信1) 視聴回数			484回
				(配信2) 視聴回数			132回
	11月7日	土	子ども読書まつり	子ども～一般	12人	22人	34人
	12月18日	金	冬の親子おはなし会	1・2歳児とその保護者	4人	4人	8人
				3・4歳児とその保護者	5人	9人	14人
				5歳以上とその保護者	1人	9人	10人
				参加人数合計 うち、大人向け行事参加人数	30人	74人	104人 -
打 瀬	7月30日	木	夏の親子おはなし会	0～3歳児とその保護者	7人	8人	15人
				3歳児～小学生とその保護者	2人	3人	5人
	10月22日 10月24日	木 土	子ども読書まつり	子ども～一般	14人	16人	30人
	12月24日	木	冬の親子おはなし会	0～3歳児とその保護者	8人	8人	16人
				3歳児～小学生とその保護者	3人	3人	6人
				参加人数合計 うち、大人向け行事参加人数	34人	38人	72人 -
	合計				参加人数合計 うち、大人向け行事参加人数	611人 192人	541人

(4) 学校等関連施設との連携活動

ア 見学

館名	小 学 校			中 学 校			特別支援学校・その他		
	学校数 (校)	人数 (人)	回数 (回)	学校数 (校)	人数 (人)	回数 (回)	施設数 (所)	人数 (人)	回数 (回)
計	15	550	20	1	3	1	2	40	2
中央図書館	1	198	6						
みやこ図書館	2	103	2						
花見川図書館	2	51	2						
花見川団地分館	2	11	2				1	18	1
稲毛図書館	1	16	1						
緑図書館	2	30	2						
美浜図書館	3	35	3	1	3	1	1	22	1
打瀬分館	2	106	2						

イ おはなし会

館名	小 学 校			幼稚園・保育所			特別支援学校・その他		
	学校数 (校)	人数 (人)	回数 (回)	施設数 (所)	人数 (人)	回数 (回)	施設数 (所)	人数 (人)	回数 (回)
計	3	105	3	0	0	0	2	30	2
花見川図書館							1	8	1
稲毛図書館	1	16	1						
美浜図書館	2	89	2				1	22	1

ウ 調べ学習（来館）

館名	小 学 校		
	学校数 (校)	人数 (人)	回数 (回)
計	1	25	1
稲毛図書館	1	25	1

エ 職場体験

館名	中 学 校		そ の 他	
	学校数 (校)	人数 (人)	施設数 (所)	人数 (人)
計	1	2	1	2
あすみが丘分館	1	2		
美浜図書館			1	2

オ ブックトーク

館名	小 学 校		
	学校数 (校)	人数 (人)	回数 (回)
計	0	0	0

カ 館内閲覧

館名	小 学 校			幼 稚 園 ・ 保 育 所			そ の 他		
	学校数 (校)	人数 (人)	回数 (回)	学校数 (校)	人数 (人)	回数 (回)	施設数 (所)	人数 (人)	回数 (回)
計	1	198	6	0	0	0	0	0	0
中央図書館	1	198	6						

キ 地域おはなしボランティア活動

連携先	主な活動場所	活動場所数 (か所)	実施回数 (回)	参加人数 (延べ・人)
計		5	5	20
育児サークル	保健福祉センター等	0	0	0
幼稚園・保育所	幼稚園・保育所	0	0	0
小中特学校	小学校・特別支援学校	1	1	3
公民館等	公民館・コミュニティセンター等	0	0	0
その他	読書まつり・教育センター等	4	4	17

ク その他（情報提供と啓発活動）

館名	連 携 先	活動回数 (回)	活動人数 (延べ・人)
計		1	2
みずほハスの花図書館	瑞穂小学校	1	2

(5) 刊行物

ア 広報紙

- ・図書館だより（年1回発行）

イ おすすめの本のリスト

- ・はじめて出会う赤ちゃん絵本（0歳～2歳向け）
- ・読んであげてほしい幼児絵本のリスト（3歳～5歳向け）
- ・よんでみよう1・2年生
- ・よんでみよう3・4年生
- ・よんでみよう5・6年生
- ・読んでみよう中学生

ウ パンフレット・利用案内等

- ・我が家のファミリーブックタイム（4か月児・新入学児童）
- ・まほうの読書ノート（年長児・小学1年生・小学4年生）
- ・どくしょてちょう（年長児）
- ・千葉市図書館利用案内
- ・千葉市図書館利用案内（外国語版）
- ・千葉市図書館マップ
- ・千葉市中央図書館利用案内
- ・千葉市中央図書館利用案内（外国語版）
- ・千葉市中央図書館子ども利用案内

(6) 職員研修の実施

図書館に従事する職員（嘱託職員及び非常勤職員を含む）の資質向上を図るため、職員研修を実施した。

研修名	目的	回数	受講者数
図書館職員初任者研修会	図書館業務の基礎の学習		
第1回図書館職員全体研修会（※）	図書修理技術の習得		
第2回図書館職員全体研修会（※）	接遇能力の向上		
千葉市図書館職員研修会	司書等の専門知識の学習	1回	55人
嘱託職員おはなし研修会	おはなし業務のスキルアップ		
職員おはなし研修会	おはなし業務のスキルアップ		
千葉市地域文庫等研修会（※）	子どもの読書活動を支援している方の知識・技術の向上	2回	52人
千葉市図書館音訳研修会（※）	音訳（聴きやすい読みとは）		
障害者サービス研修会（※）	図書館における障害者サービスの取り組みについての実施研修		

※：公民館図書室職員等、図書館職員以外の者も研修に参加している。

千葉市の図書館

千葉市教育委員会

発行年月 令和 3年 8月

編集 千葉市中央図書館

千葉市中央区弁天3丁目7番7号

TEL 043-287-3980

FAX 043-287-4074

