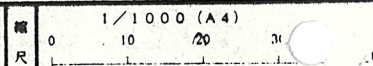


(令和3年度)

118

施設の配置図



学校名

瑞穂小学校

調査番号	市町村	学校	管理番号
112	102	0130	120-1

凡例

建物

- 未 未とりこわし建物
- 危 危険建物
- 借 借用建物
- 一時 一時使用建物
- 屋外 屋外教育環境整備事業によるもの

建物以外の工作物

- 門 正門、通用門
- 飼 飼育舎

方位

(北に矢印を付す)



・R.5まで  
テレビエール

・R.6 -2772

・特別教室  
開放事業

図面上では (C案) 対は (A案) > (B案) > (D案) か。

文部科学省

瑞穂小



(令和3年度)

平面図

1/600 (A4)

瑞穂小学校

図面番号

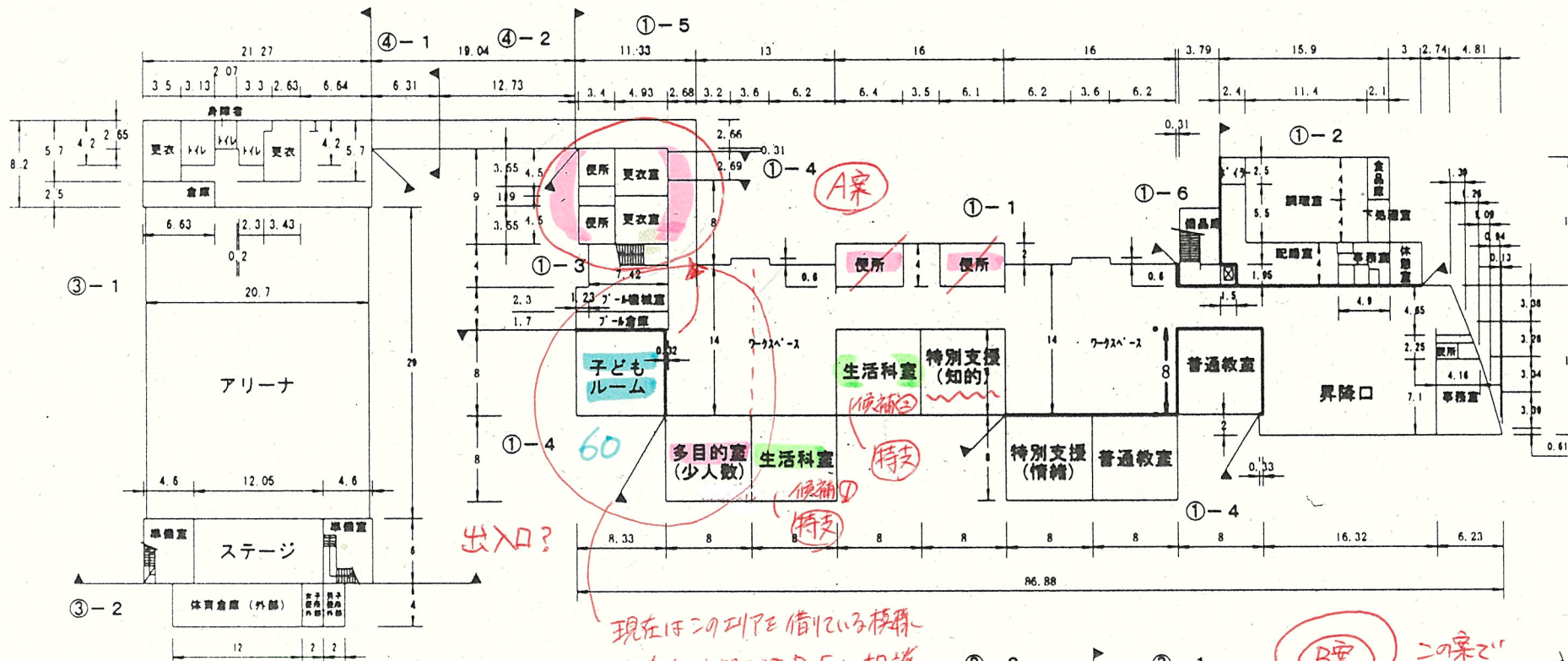
120-2

学校名

図面番号

120-2

①-5・④-2 EXP.JIにより増設



出入口?

現在はこのエリアを借りている模様  
→ 今後お知りの方はR.5に相談

机、椅子、  
並んだ教室  
のイメージ

・ 普段は30人  
・ レールを使って  
動かし、30人作れる仕組み

地域利用のため、  
このエリアは別整備になっている

②-2 ②-1 (B案) この案で

この箱設置可能

出入口  
警備機器

地域用7箱

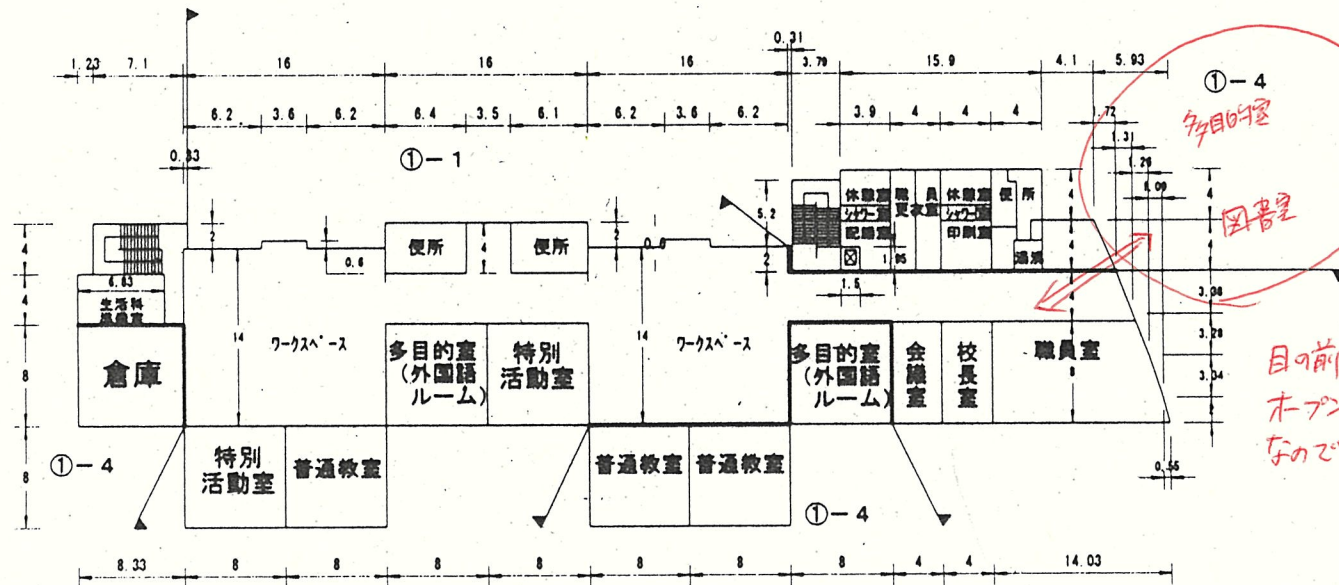
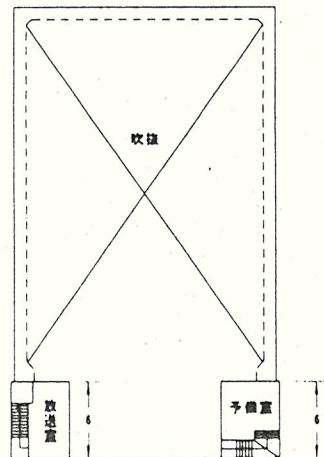
給食室 200㎡  
プール付風呂 139㎡  
電気室 30㎡

1階

文部科学省

(令和3年度)

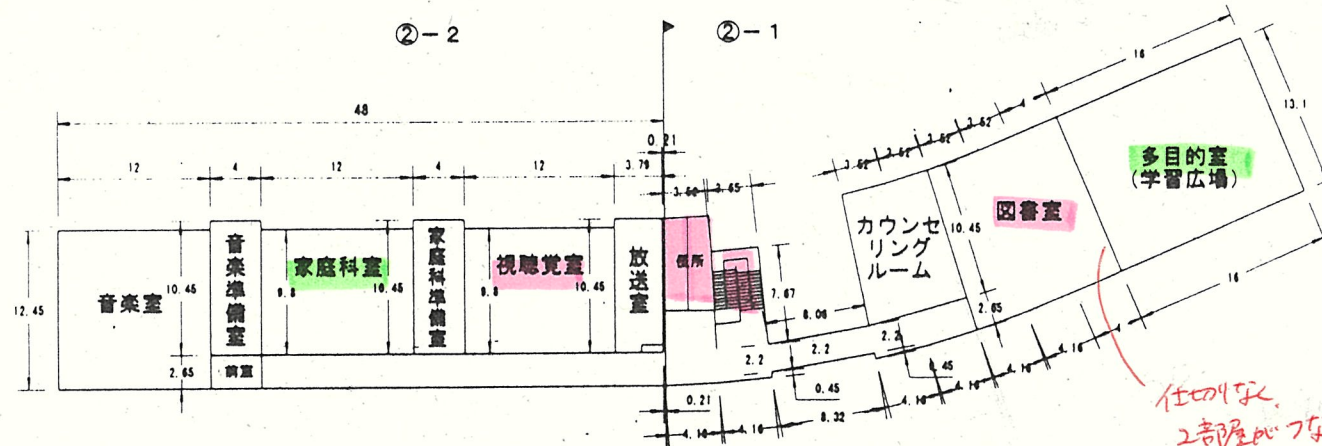
平面図	縮尺	1/600 (A4)	学校名	瑞穂小学校	調査番号	1	2	1	0	2	0	1	3	0	管理番号	120-3
-----	----	------------	-----	-------	------	---	---	---	---	---	---	---	---	---	------	-------



①-4  
多目的室  
図書室

目の前、しかも  
ホーンスペース  
なのでこの案はなし

③案 X



仕切りなし  
二音階がつかっている

④案

1F 図書室-工作室は地域  
も含めて何か使われる音階 → 1Fが使えない時はここを借りる

2階





