

美浜区地域カルテ

<地区編>

磯辺地区（磯辺 1 丁目～8 丁目）

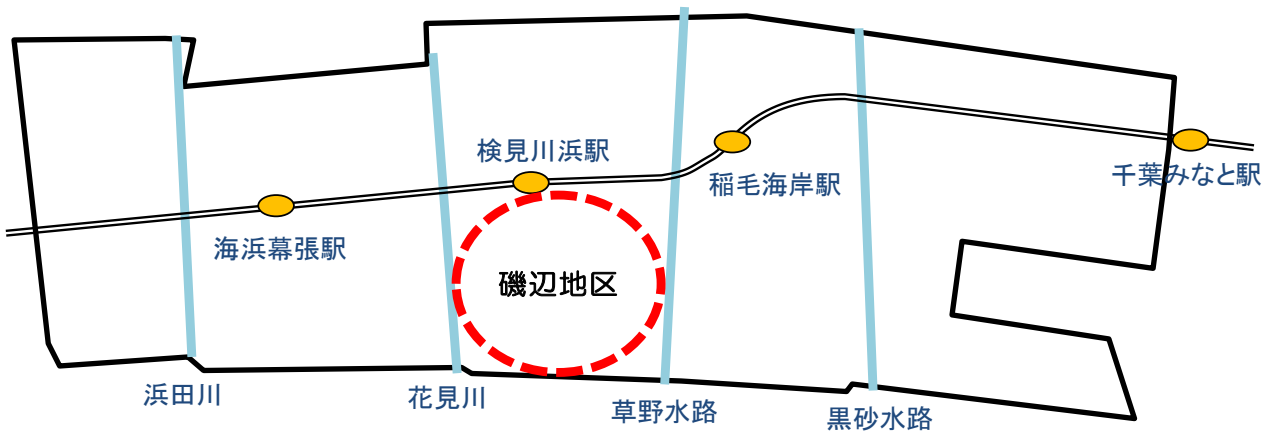
美浜区役所

H30.3

目次

1	地区の概況.....	1
2	地区の基礎データ	3
3	地区別人口の推移	4
4	町丁別人口.....	5
	【現在の年齢構成】	5
	【年齢別人口構成の推移】	6
	【こども・高齢者数の推移】	7
	【高齢者・同予備軍の推移】	8
5	地域活動・行事	9
	【主な地域団体】	9
	【地域行事と主催団体】	9
	【サロン等の活動】	10
	【広報】	10
6	地域資源（公共施設・生活関連施設等）	11
	【教育・学習】	11
	【公園・レクリエーション】	11
	【医療】	12
	【公共】	12
	【買い物】	12
	【福祉】	13

1 地区の概況



海岸部は稲毛海浜公園の一部であり、磯辺部分にはヨットハーバーが存在し、付近では各種マリンスポーツが行われ賑わいを見せている他、海沿いのサイクリングロードが検見川の浜沿いから花見川にぶつかり印旛沼方面に向かって伸びている。

海岸部から京葉線の線路までが磯辺地区であり、線路から北側は真砂となる。西は花見川を挟んで打瀬に接し、東は草野水路を挟んで高浜に接する。

駅の南側周辺には中高層マンションや団地が建ち並んでいる。その外側には戸建の住宅地が海に向かって広がっており、中高層の団地・マンションなどが建ち並ぶ区内の風景とは違った一面を見せている。

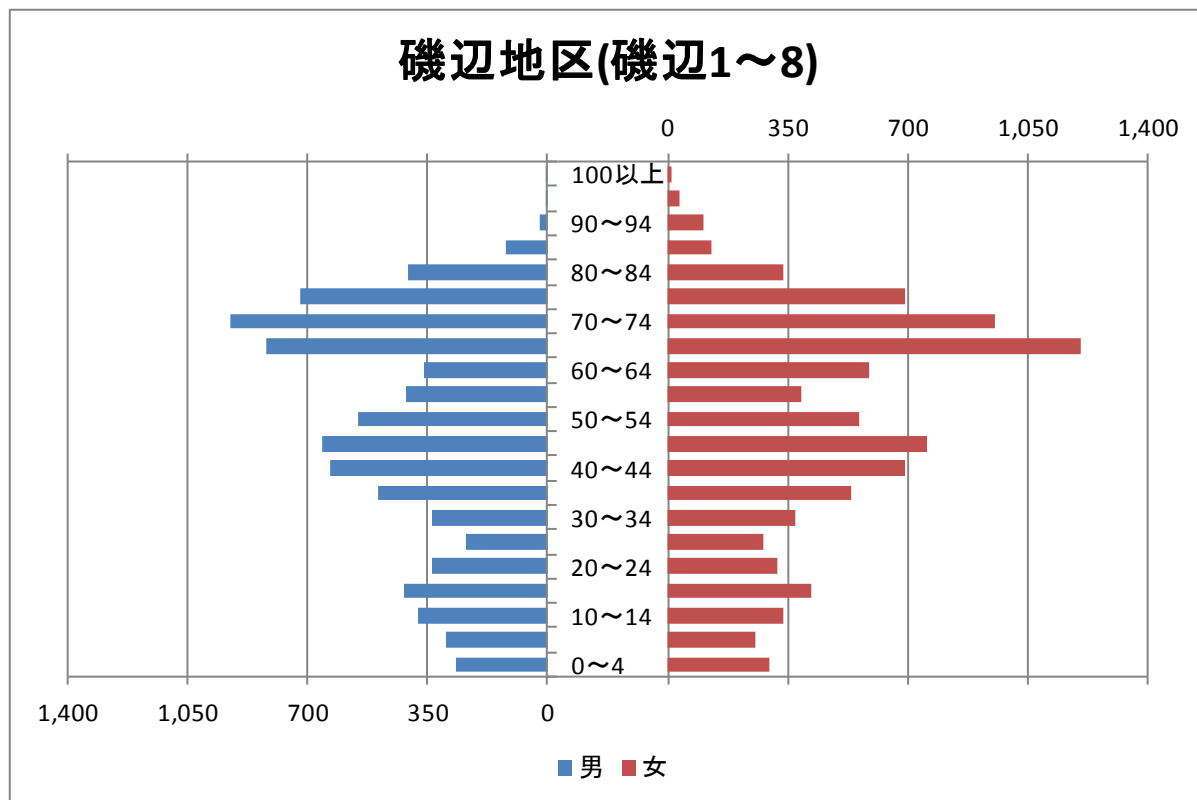
海岸の手前には磯辺高校、千葉西高校があり、県救急医療センター、海浜病院などの医療機関が存在する。また、花見川終末終処理場には、その敷地内に「美浜ふれあい広場」があり、野球・サッカー・ゲートボールなどのスポーツが楽しめる。

2 地区の基礎データ

【人口・世帯数等】

区域	世帯数	人口						外国人 住民数	平均 世帯人員
		総数	男	女	0～14歳	15～64歳	65歳以上		
磯辺地区	7,449	17,707	8,429	9,278	1,832	9,372	6,503	306	2.38
			47.6%	52.4%	10.3%	52.9%	36.7%	1.7%	
磯辺1丁目	765	1,856	894	962	175	915	766	11	2.43
			48.2%	51.8%	9.4%	49.3%	41.3%	0.6%	
磯辺2丁目	308	761	364	397	86	508	167	16	2.47
			47.8%	52.2%	11.3%	66.8%	21.9%	2.1%	
磯辺3丁目	739	1,778	842	936	154	753	871	11	2.41
			47.4%	52.6%	8.7%	42.4%	49.0%	0.6%	
磯辺4丁目	774	1,814	825	989	193	937	684	98	2.34
			45.5%	54.5%	10.6%	51.7%	37.7%	5.4%	
磯辺5丁目	2,755	6,641	3,155	3,486	731	3,914	1,996	124	2.41
			47.5%	52.5%	11.0%	58.9%	30.1%	1.9%	
磯辺6丁目	1,274	2,919	1,404	1,515	331	1,529	1,059	34	2.29
			48.1%	51.9%	11.3%	52.4%	36.3%	1.2%	
磯辺7丁目	562	1,314	634	680	113	544	657	8	2.34
			48.2%	51.8%	8.6%	41.4%	50.0%	0.6%	
磯辺8丁目	272	624	311	313	49	272	303	4	2.29
			49.8%	50.2%	7.9%	43.6%	48.6%	0.6%	
美浜区	65,403	148,380	72,344	76,036	19,719	91,519	37,142	6,311	2.27
			48.8%	51.2%	13.3%	61.7%	25.0%	4.3%	
千葉市	446,363	966,154	481,566	484,588	122,433	601,272	242,449	23,105	2.16
			49.8%	50.2%	12.7%	62.2%	25.1%	2.4%	

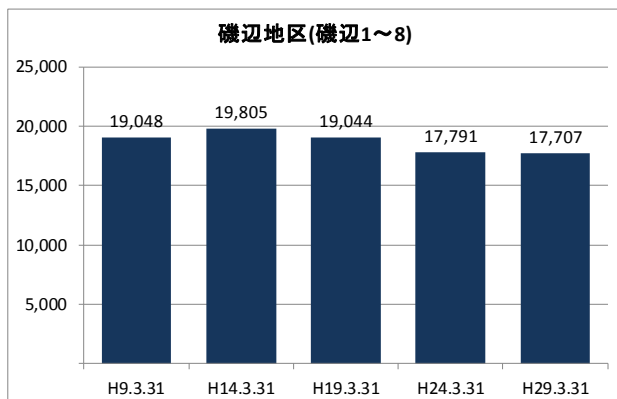
【年齢別人口分布】



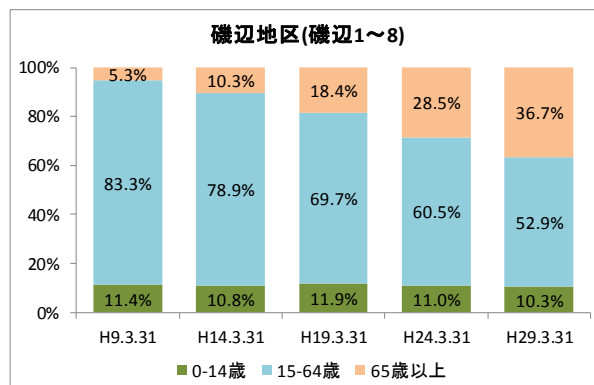
資料：千葉市政策企画課統計室 町丁別年齢別人口（住民基本台帳・平成29年3月末時点）

3 地区別人口の推移

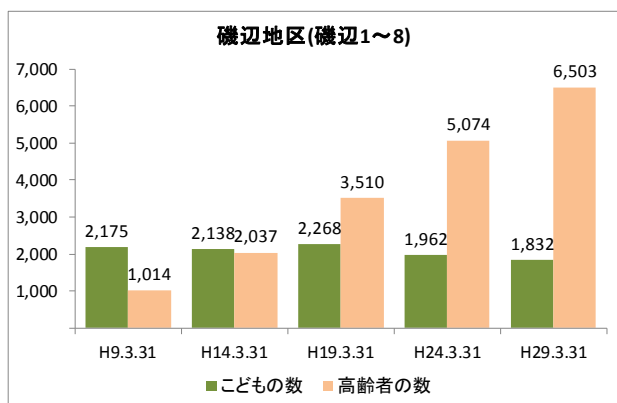
【人口】



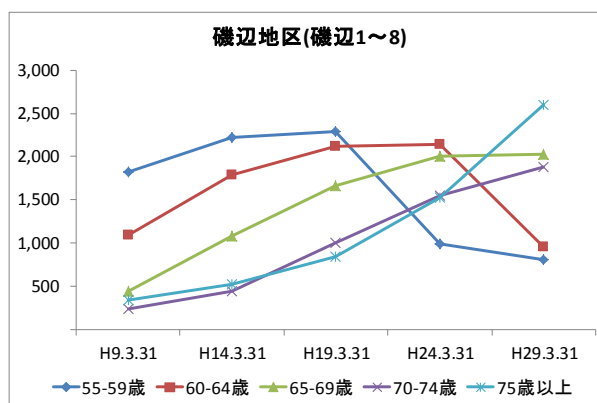
【年齢別構成割合】



【子ども・高齢者数】



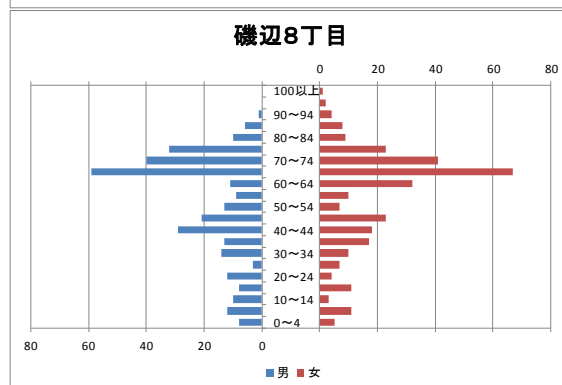
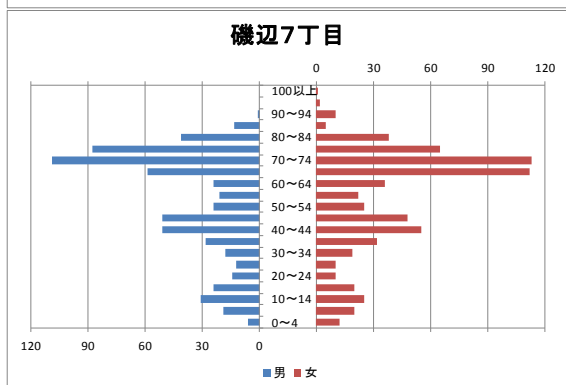
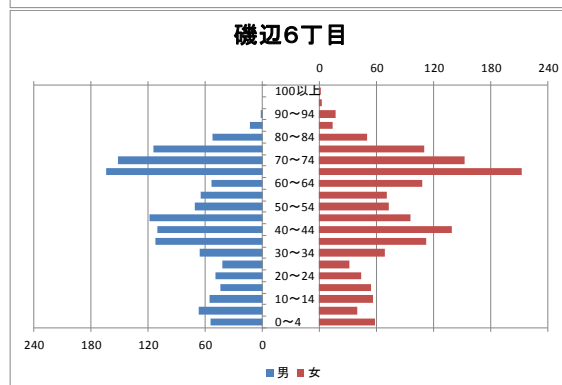
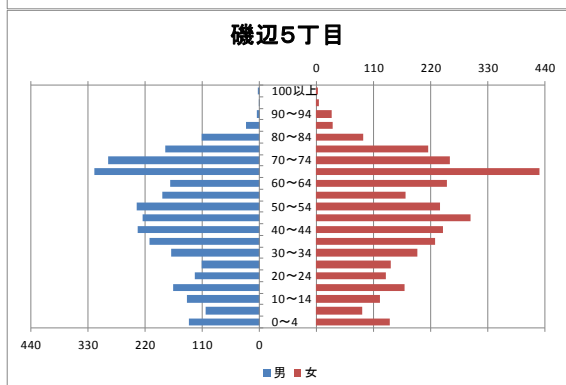
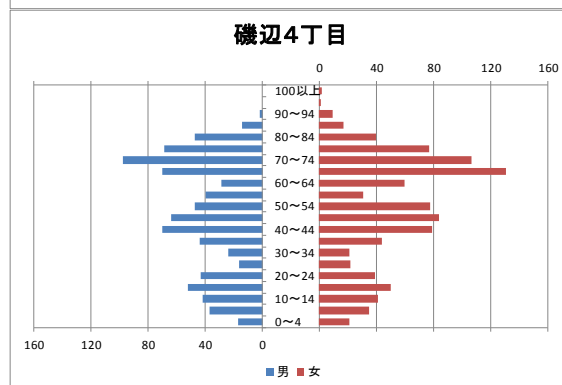
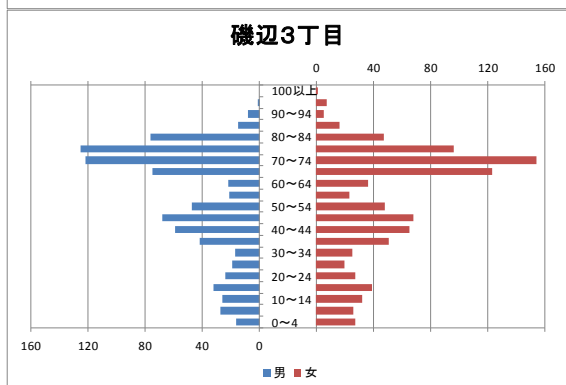
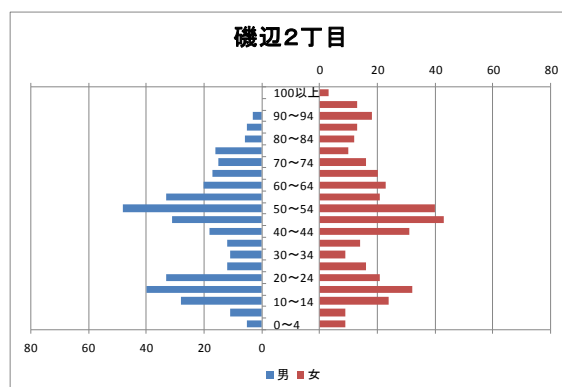
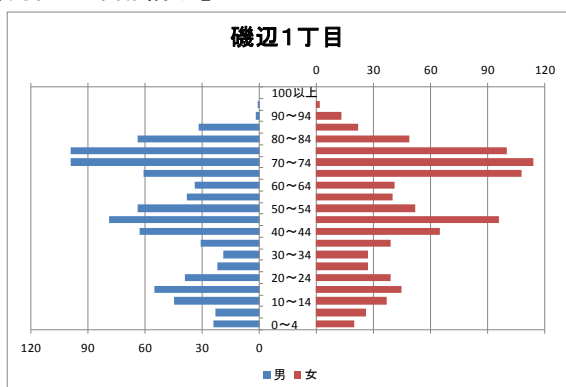
【高齢者・同予備軍】



資料：千葉市政策企画課統計室 町丁別年齢別人口（住民基本台帳・平成29年3月末時点）

4 町丁別人口

【現在の年齢構成】

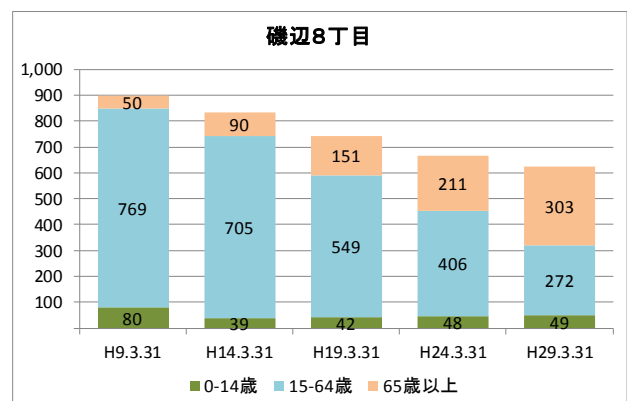
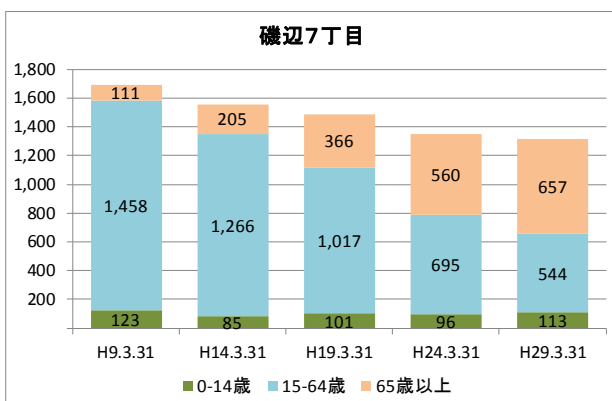
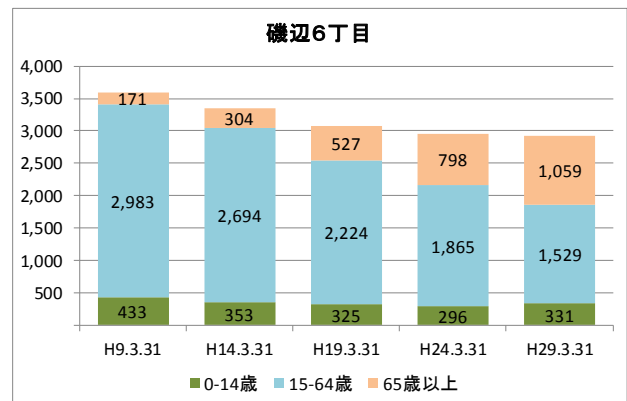
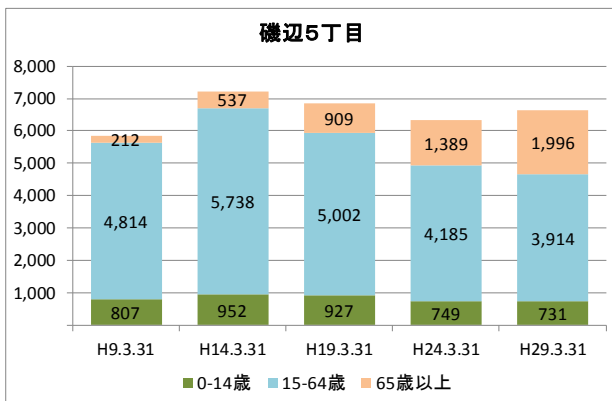
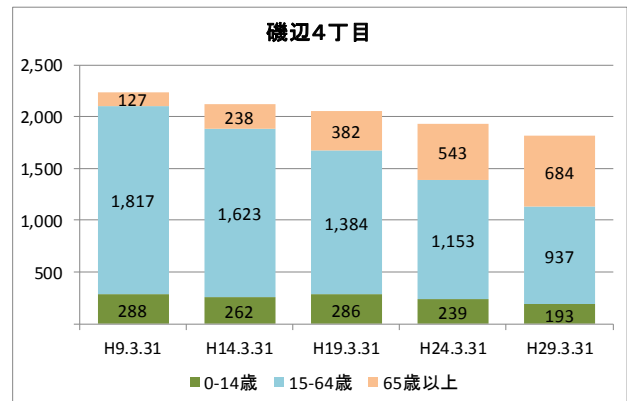
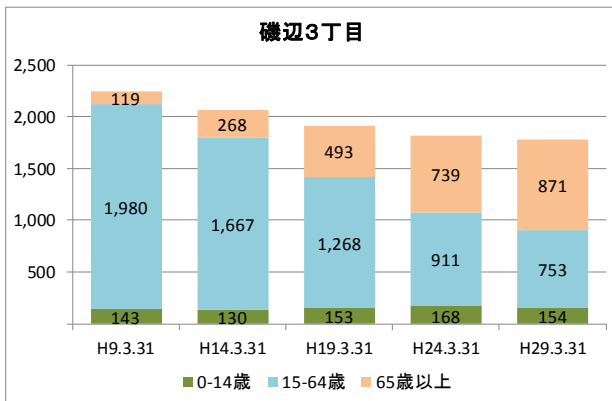
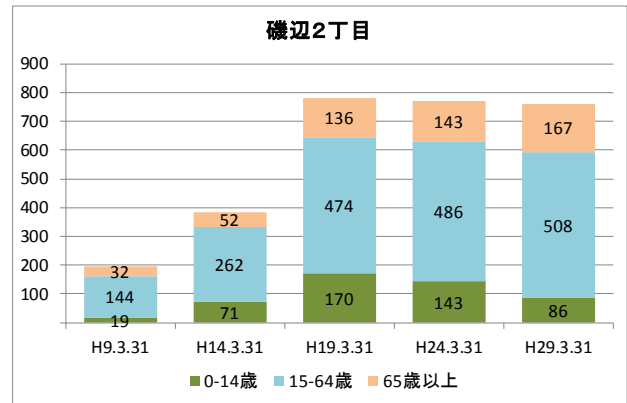
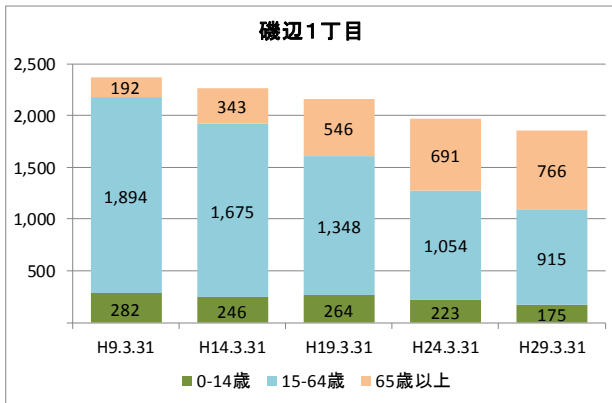


資料：千葉市政策企画課統計室 町丁別年齢別人口（住民基本台帳・平成29年3月末時点）

Point

- 2丁目を除き、70歳前後が最も多い
- 2丁目は50歳前後と10代が最も多く、同時に80年代以上の女性が多い（特別養護老人ホームがあるため）

【年齢別人口構成の推移】

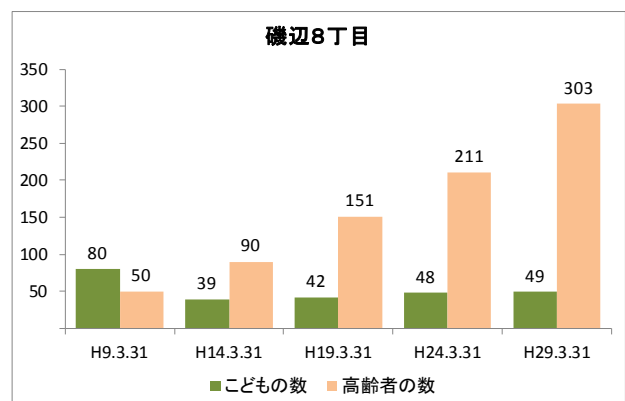
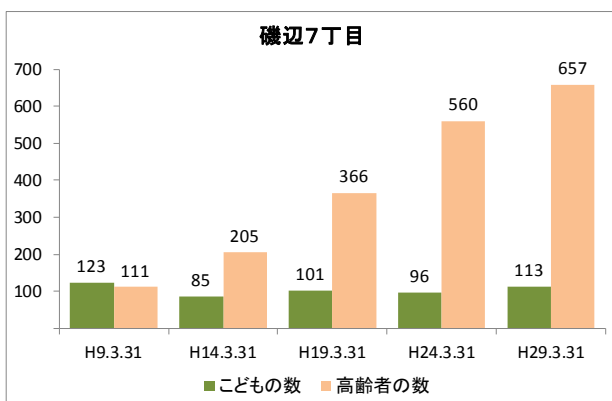
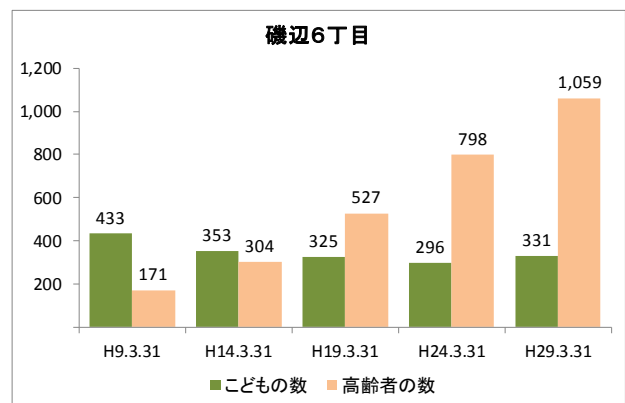
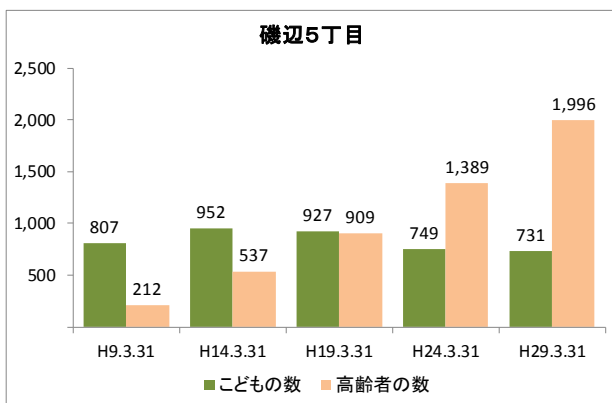
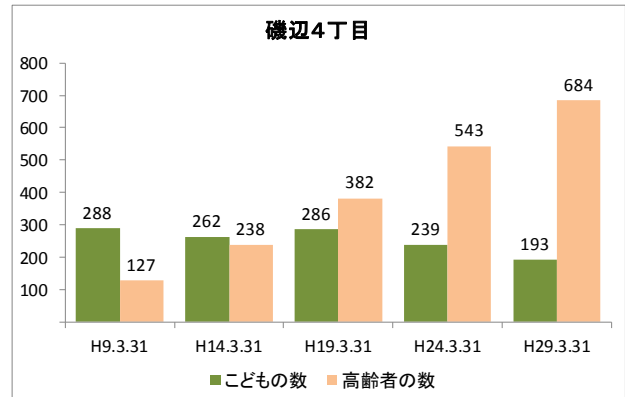
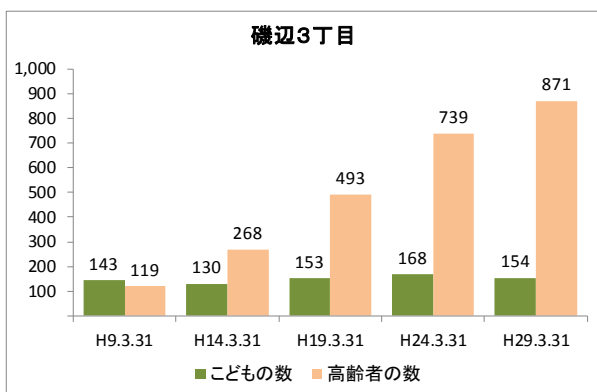
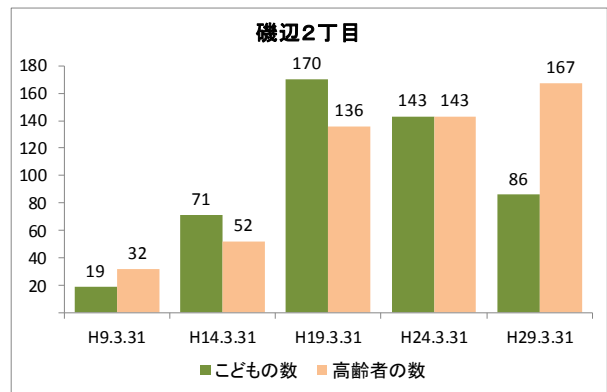
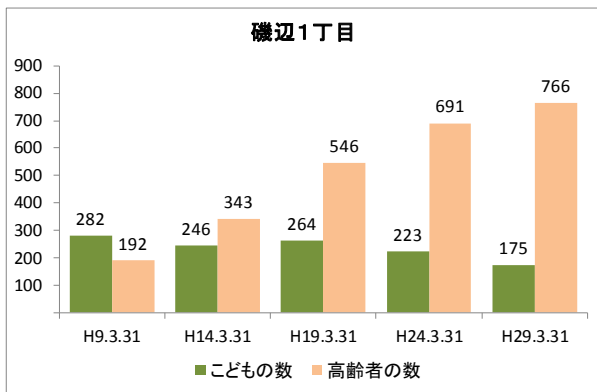


資料：千葉市政策企画課統計室 町丁別年齢別人口（住民基本台帳・平成29年3月末時点）

Point

- 2丁目及び5丁目を除き、町丁人口は減少傾向 特に15～64歳人口の減少が顕著
- H29には4つの町丁で高齢化率が40%を超えている（最高：7丁目 50.0%）

【こども・高齢者数の推移】

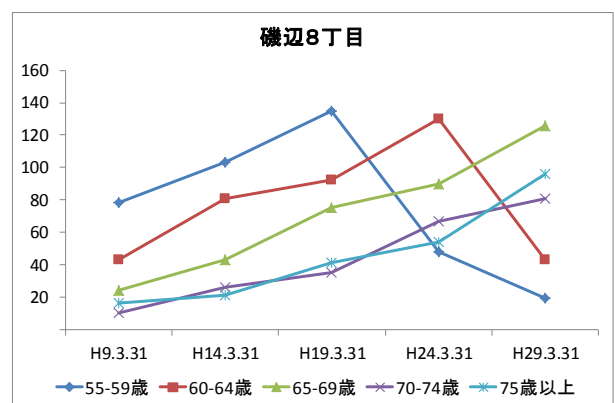
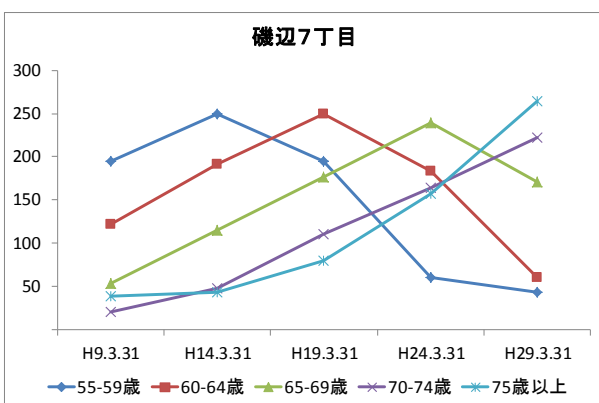
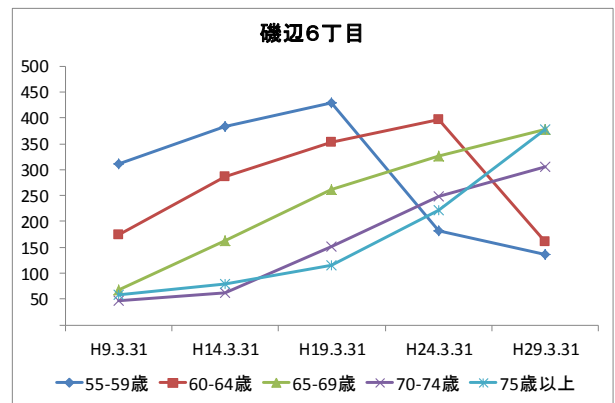
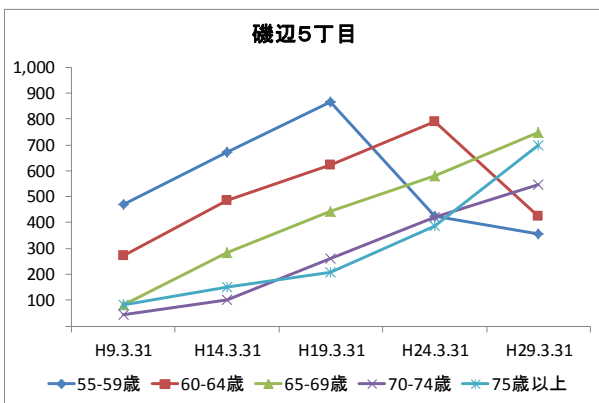
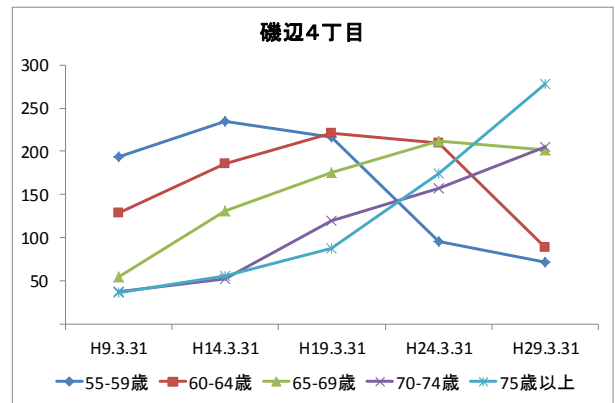
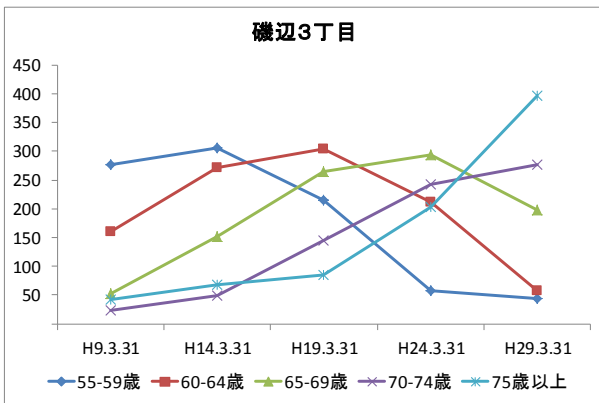
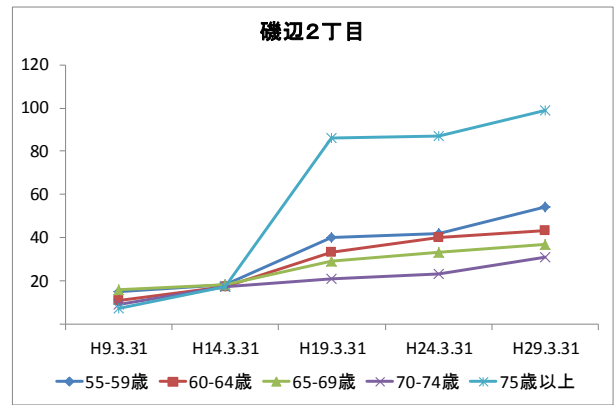
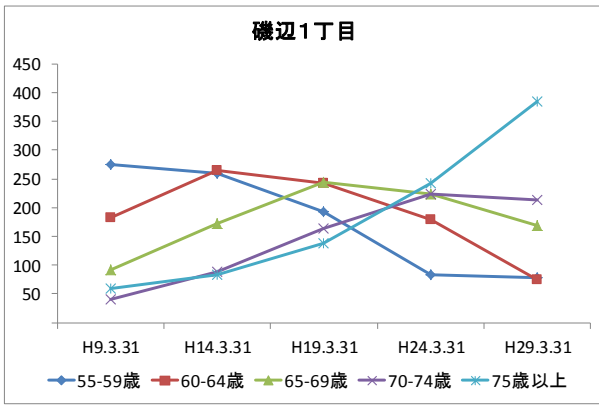


資料：千葉市政策企画課統計室 町丁別年齢別人口（住民基本台帳・平成29年3月末時点）

Point

- いずれの町丁も高齢者数は一貫して増加
- こどもの数はいずれの町丁でも横ばいまたは減少傾向

【高齢者・同予備軍の推移】



資料：千葉市政策企画課統計室 町丁別年齢別人口（住民基本台帳・平成29年3月末時点）

Point

- 2丁目を除き 55～64歳は減少しており、高齢化率の上昇は今後鈍化すると見込まれる
- いずれの町丁でも 70～74歳の人口が増加しており、今後5年間で75歳以上人口の大幅な増加が見込まれる

5 地域活動・行事

【主な地域団体】

- ・磯辺地区地域運営委員会
- ・第33地区町内自治会連絡協議会
- ・社会福祉協議会磯辺地区部会
- ・第608地区民生委員・児童委員協議会
- ・磯辺中学校区青少年育成委員会
- ・磯辺地区スポーツ振興会
- ・磯辺地区コミュニティづくり懇談会
- ・磯辺地区老人クラブ連合会

【地域行事と主催団体】

7月	ソフトボール大会	スポ振
	磯辺ふるさと祭り	地区連協 他
	磯辺ふれあい夏祭り	地区連協 他
8月	磯辺夏祭り	地区連協 他
9月	敬老会	地区連協、社協 他
10月	大運動会	地区連協 他
12月	ウィンターコンサート	育成委員会
	ウォークラリー	育成委員会

【サロン等の活動】

名称	種別	場所	開催時期・時間等	主な内容
磯辺 1丁目サロン	いきいきサロン	磯辺自治会館	第3金曜(8月除く) 13:00~15:00	グラウンドゴルフ、盆踊りの練習、バス見学会、絵手紙、コンサート、介護保険講座等
磯辺 4丁目サロン	いきいきサロン	県営住宅集会所	第3月曜(8月除く) 13:00~15:00	手芸、音楽鑑賞、グラウンドゴルフ、バス見学会、映画会、フラダンス等
磯辺 5丁目サロン	いきいきサロン	検見川ハイツ集会所	第1火曜(8月除く) 13:00~15:00	フラワーアレンジメント、スカイクロス、演奏会、バス見学会、健康体操、散歩等
磯辺 7丁目サロン	いきいきサロン	7丁目西自治会館	第4火曜(8月除く) 13:00~15:00	手芸、映画鑑賞、グラウンドゴルフ、バス見学会、フラダンス、フラワーアレンジメント、散歩等
磯辺 8丁目サロン	いきいきサロン	8丁目自治会館	第2月曜(8月除く) 13:00~15:00	映画鑑賞、グラウンドゴルフ、バス見学会、演奏会、フラダンス、作品づくり、散歩等
おしゃべりルーム	いきいきサロン	検見川ハイツ集会所	毎週水曜 10:00~11:30 毎週木曜 13:00~15:00 毎週土曜 13:00~14:30	水曜:百歳体操 木曜:おしゃべり 土曜:百歳体操 ※最終木曜12:00~13:00:ランチミーティング
コーヒー・ブレイク	いきいきサロン	海浜コートビレジ	第4金曜 13:00~15:00	ミニサロン
茶の湯磯辺倶楽部	いきいきサロン	磯辺第一住宅団地	第4水曜	ミニサロン
磯辺 育児サークル	子育てサロン	県営住宅集会所	第3火曜(8月除く) 10:00~12:00	保健師の来訪(育児相談・歯磨き指導等)、お楽しみ会、食事の作り方と試食等
-	ふれあい 食事サービス	磯辺地域ルーム	第1水曜 11:30~13:30 第3水曜 12:00~13:30	第1水曜:配食、第3水曜会食
AM9の会	運動自主グループ (ラジオ体操、太極拳)	中磯辺公園	月・火・水・木・土曜 9:00~10:00	自由参加、60~70代の方が10~20名程度参加
しおさいラジオ 体操6:30会	運動自主グループ (ラジオ体操)	検見川の浜	月~土曜 6:30~	自由参加、親子での参加も有
磯辺さくら広場 ラジオ体操会	運動自主グループ (ラジオ体操)	旧海浜市民運動広場	毎日 6:30~6:40	自由参加
花見川歩こう会	運動自主グループ (ラジオ体操、ウォーキング)	磯辺7丁目自治会館	毎日 6:30~	自由参加、60代以上が多い
磯辺育児サークル	子育てサークル	検見川県営住宅 集会所	第3火曜(8月除く) 10:00~11:30	2・3ヶ月児~1歳半児と保護者が対象 お母さん方の交流の場

【広報】

■ホームページ

- ・ISOBE web site <http://www.mmjp.or.jp/isobe-com/index.htm>

■広報誌

- ・「広報誌 いそべ」 年2~3回発行 地区連協
- ・「ふれあい いそべ」 年3回発行 社協
- ・「育成委員会だより」 年2回発行 育成委員会

6 地域資源（公共施設・生活関連施設等）

【教育・学習】

種別	名称	所在地	備考
幼稚園	磯辺白百合幼稚園	磯辺4-14-1	私立
	城徳学園いそべ幼稚園	磯辺7-16-1	私立
保育所等	磯辺保育所	磯辺1-3-1	市立
	もみじ保育園	磯辺5-14-5	私立
小学校	磯辺第三小学校	磯辺1-25-1	市立
	磯辺小学校	磯辺4-16-1	市立
中学校	磯辺中学校	磯辺7-1-1	市立
高等学校	磯辺高等学校	磯辺2-7-1	県立
	千葉西高等学校	磯辺3-30-3	県立
公民館	磯辺公民館	磯辺1-48-1	講堂、集会室、会議室、調理実習室、図書室

【公園・レクリエーション】

種別	名称	所在地	備考
公園	磯辺児童公園	磯辺1-11	約2,000㎡
	磯辺公園	磯辺1-26	約13,000㎡
	磯辺第2公園	磯辺1-49	約2,800㎡
	磯辺第3公園	磯辺2-20-169	約2,700㎡
	中磯辺第2公園	磯辺3-21	約2,600㎡
	中磯辺公園	磯辺4-27	約19,000㎡、野球場あり
	中磯辺第3公園	磯辺4-28	約2,300㎡
	中磯辺第1公園	磯辺4-63-236	約2,500㎡
	中磯辺第4公園	磯辺5-15	約2,900㎡
	北磯辺第1公園	磯辺6-2	約2,000㎡
	北磯辺公園	磯辺6-4	約18,000㎡、テニスコートあり
	北磯辺第4公園	磯辺6-57-7	約8,600㎡
	北磯辺第2公園	磯辺7-16	約2,000㎡
	北磯辺第3公園	磯辺7-40	約2,100㎡
	磯辺緑地	磯辺7・8	約6,000㎡
レクリエーション施設	磯辺スポーツセンター	磯辺1-50-1	体育館、多目的グラウンド
	稲毛ヨットハーバー	磯辺2-8-1	稲毛海浜公園内
	美浜ふれあい広場	磯辺8-24-1	野球場、サッカー場、ゲートボール場 野球場とサッカー場の申込は往復はがきで、ゲートボール場の申込は直接管理事務所へ
	検見川の浜	磯辺地先	

【医療】

種別	名称	所在地	備考
総合病院	市立海浜病院	磯辺3-31-1	総合病院、夜間救急医療
病院・診療所	池田クリニック	磯辺1-19-9	内科、消化器科
	沼野胃腸科内科	磯辺3-24-6	内科、消化器内科
	おおた小児科	磯辺4-15-24	小児科、アレルギー科
	あいおいクリニック	磯辺5-10-1 パークシティ検見川浜西の街1F	内科、循環器内科
	いそべ利伊医院	磯辺5-14-1	内科、胃腸科、小児科
	関根整形外科医院	磯辺5-14-2	整形外科、外科、リハビリテーション科、リウマチ科
	伊藤小児科	磯辺6-5-3	小児科、アレルギー科
歯医者	小笠原歯科医院	磯辺1-3-3	歯科 小児 矯正
	始平堂歯科医院	磯辺1-49-1	歯科 小児 矯正 口外
	とのぎ小児歯科	磯辺4-15-25	歯科 小児 矯正 口外
	ほそい歯科医院	磯辺4-19-8	歯科 小児
	峯デンタルクリニック	磯辺5-10-1 パークシティ検見川浜西の街1F	歯科 小児
	高橋歯科医院	磯辺7-17-15	歯科
その他	県救急医療センター	磯辺3-32-1	※一般の外来受入はしていません

【公共】

種別	名称	所在地	備考
郵便局	千葉磯辺郵便局	磯辺4-15-6	
	千葉磯辺西郵便局	磯辺6-3-8	

【買い物】

種別	名称	所在地	備考
スーパー	ヤオコー 検見川浜店	磯辺5-1-1	
コンビニエンスストア	セブンイレブン 検見川浜店	磯辺4-3-3	
	デイリーヤマザキ 検見川浜駅前店	磯辺5-54-1	

【福祉】

種別	名称	所在地	備考
特別養護老人ホーム等	セイワ美浜	磯辺2-21-2	特別養護老人ホーム、ショートステイ、デイサービス、ケアハウス、グループホーム、生活支援ハウス
認知症高齢者グループホーム	セイワ美浜グループホーム	磯辺2-21-2	
地域包括支援センター	あんしんケアセンター磯辺	磯辺2-21-2	地域で暮らす高齢者のみなさんのための身近な相談窓口 対象地域：磯辺、打瀬、高浜5～6丁目、豊砂、中瀬2丁目、浜田、ひび野2丁目、幕張西、美浜
障害者支援	たすけあいの会たんぽぽ	磯辺1-9-12	居宅介護、重度訪問介護
	地域活動支援センターくるみ	磯辺1-9-19	地域活動支援センター
	児童デイサービス・アーマーといそべ	磯辺1-40-4	放課後等デイサービス
	地域の茶の間	磯辺2-6-6 ウエルズ'21磯辺ハート1 B	地域活動支援センター
	ディアフレンズ美浜	磯辺2-21-1	居宅介護、重度訪問介護、生活介護、短期入所、施設入所支援、同行援護、移動支援
	カフェバルコニー	磯辺3-5-7	就労継続支援(B型)、就労移行支援(一般型)
子育て支援	美浜ヘルパーステーション ささえ愛	磯辺6-3-10	居宅介護、重度訪問介護、同行援護、移動支援
	おおた小児科 病児保育室「ミルクィー」	磯辺4-15-22 セントハウス201号	病児・病後児保育
地域密着型通所介護	デイサービス たんぽぽあそびのいえ	磯辺1-18-5	
	茶話本舗COCOYORI		
	デイサービスセンター磯辺	磯辺2-17-5	