

# 美浜区地域カルテ

<地区編>

真砂地区（真砂 1 丁目～5 丁目）

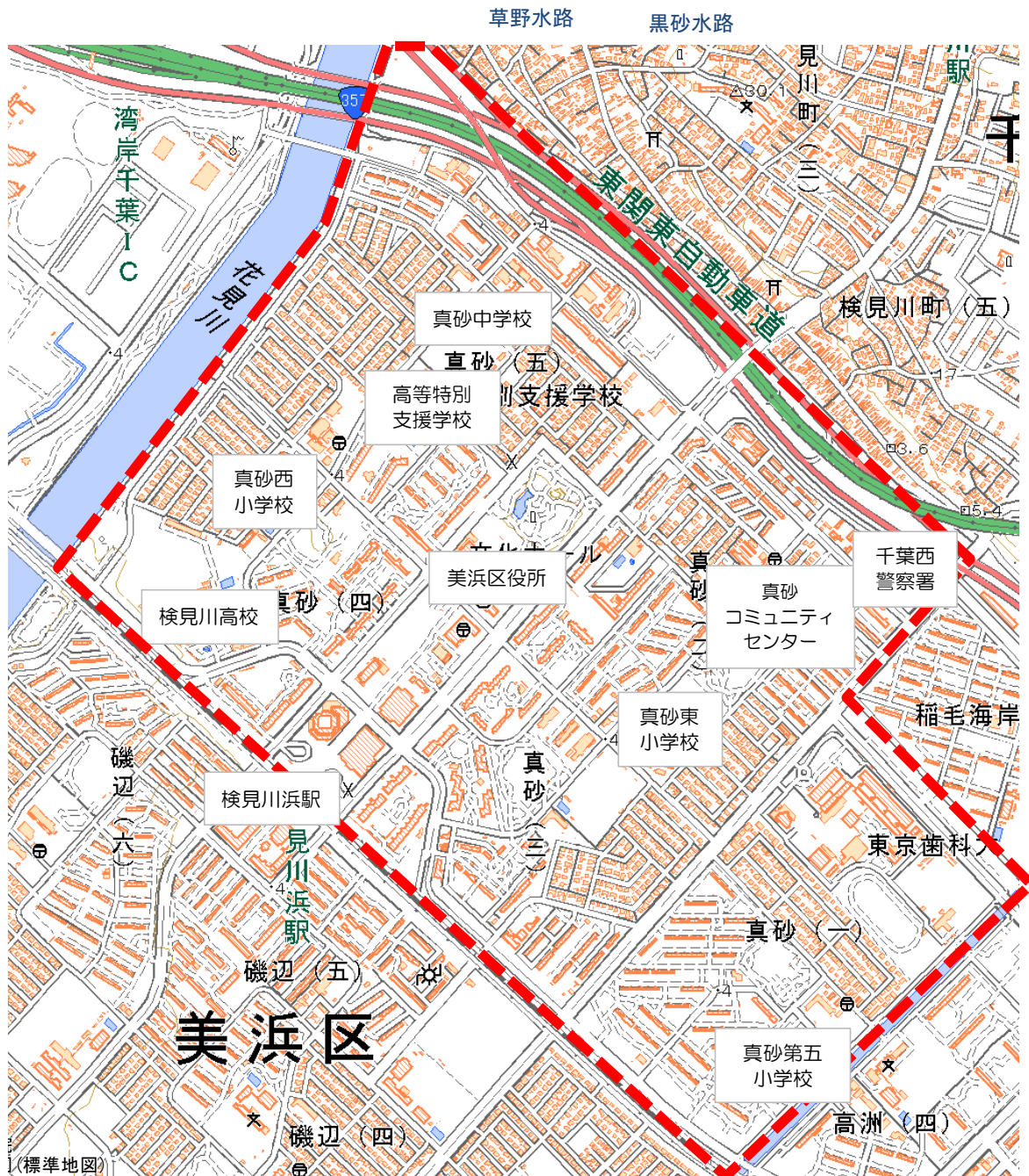
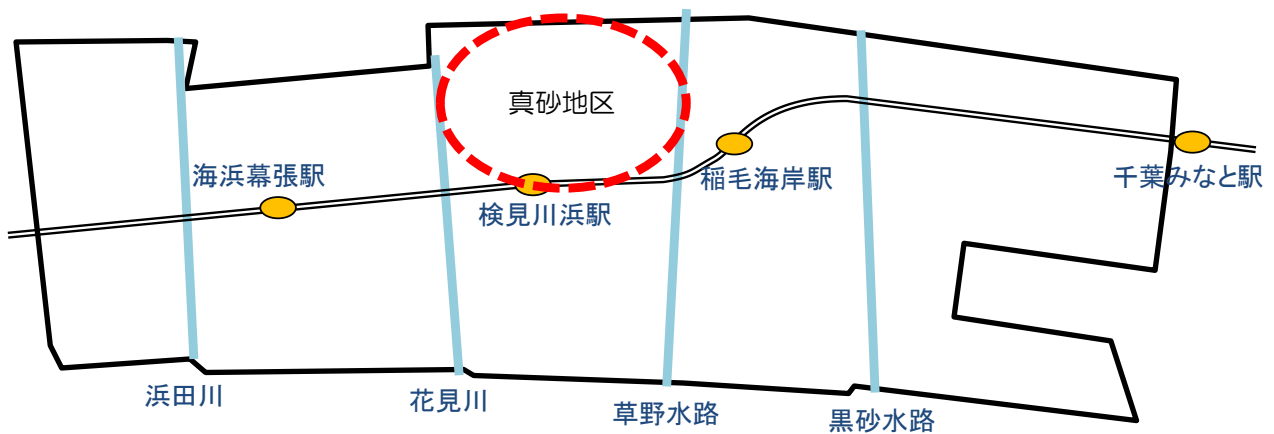
美浜区役所

H30.3

# 目次

1	地区の概況.....	1
2	地区の基礎データ .....	3
3	地区別人口の推移 .....	4
4	町丁別人口.....	5
	【現在の年齢構成】 .....	5
	【年齢別人口構成の推移】 .....	6
	【こども・高齢者数の推移】 .....	7
	【高齢者・同予備軍の推移】 .....	8
5	地域活動・行事 .....	9
	【主な地域団体】 .....	9
	【地域行事と主催団体】 .....	9
	【サロン等の活動】 .....	10
	【広報】 .....	10
6	地域資源（公共施設・生活関連施設等） .....	11
	【教育・学習】 .....	11
	【公園・レクリエーション】 .....	11
	【医療】 .....	12
	【公共】 .....	12
	【買い物】 .....	13
	【福祉】 .....	13

# 1 地区の概況



北は国道 14 号・357 号に接し、花見川区及び稲毛区、一部は稲毛海岸に隣接し、花見川を挟んで西は若葉、草野水路を挟んで東は高洲地区に接する。南は J R 京葉線の線路を挟んで磯辺に接する。

区の東西の中央に位置した拠点地区であり、検見川浜駅付近から北側一帯に行政機関・商業施設などが集積されている。美浜区役所のほか美浜保健福祉センター・文化ホールの複合施設、美浜消防署、真砂中央公園があるほか、千葉西警察署や西県税事務所などの県の機関も地区内に立地、駅周辺エリアには大型の商業施設や高層マンションが集まっている。

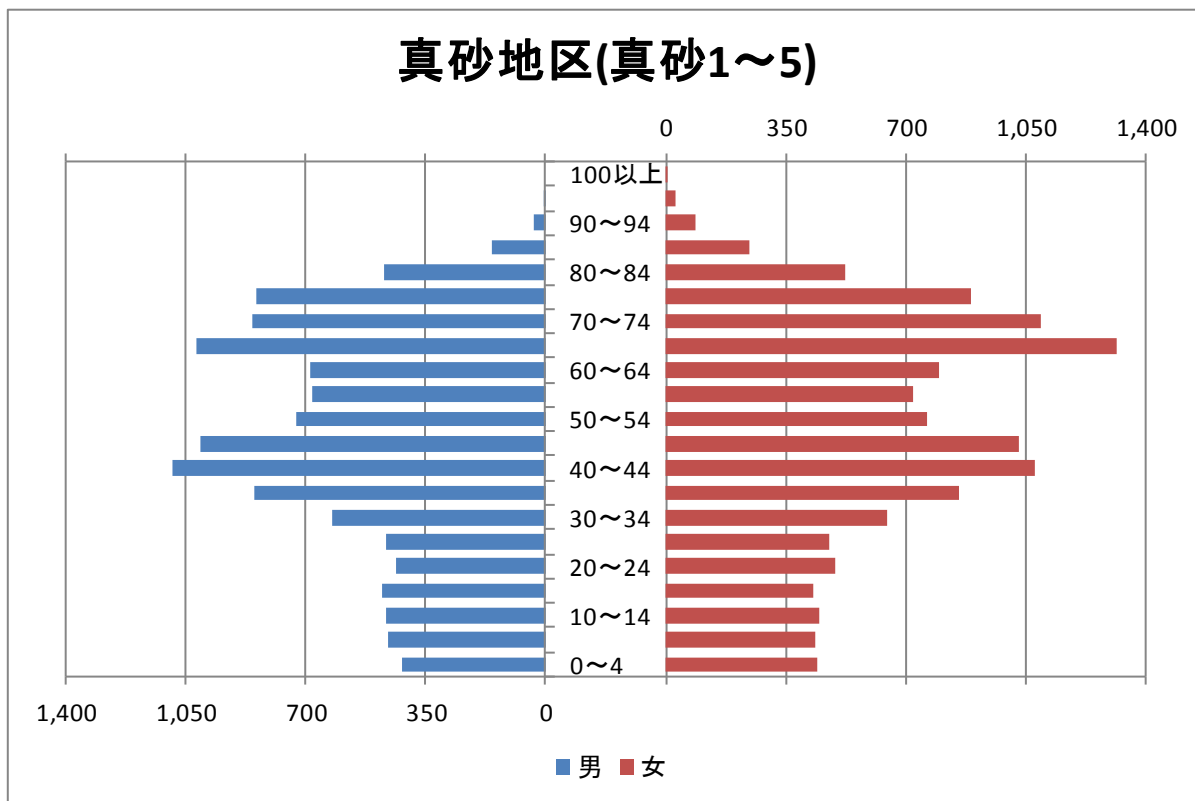
その周辺には UR 都市機構の集合住宅団地や民間分譲マンションが林立し、その他花見川沿いなどを中心に一部に戸建エリアも広がっている。

## 2 地区の基礎データ

### 【人口・世帯数等】

区域	世帯数	人口						外国人 住民数	平均 世帯人員
		総数	男	女	0～14歳	15～64歳	65歳以上		
真砂地区	11,745	24,625	11,800 47.9%	12,825 52.1%	2,678 10.9%	14,360 58.3%	7,587 30.8%	693 2.8%	2.10
真砂1丁目	1,186	2,333	1,160 49.7%	1,173 50.3%	202 8.7%	1,286 55.1%	845 36.2%	40 1.7%	1.97
真砂2丁目	2,823	5,969	2,866 48.0%	3,103 52.0%	541 9.1%	3,400 57.0%	2,028 34.0%	180 3.0%	2.11
真砂3丁目	2,251	4,755	2,268 47.7%	2,487 52.3%	448 9.4%	2,674 56.2%	1,633 34.3%	59 1.2%	2.11
真砂4丁目	2,582	5,124	2,483 48.5%	2,641 51.5%	705 13.8%	3,130 61.1%	1,289 25.2%	216 4.2%	1.98
真砂5丁目	2,903	6,444	3,023 46.9%	3,421 53.1%	782 12.1%	3,870 60.1%	1,792 27.8%	198 3.1%	2.22
美浜区	65,403	148,380	72,344 48.8%	76,036 51.2%	19,719 13.3%	91,519 61.7%	37,142 25.0%	6,311 4.3%	2.27
千葉市	446,363	966,154	481,566 49.8%	484,588 50.2%	122,433 12.7%	601,272 62.2%	242,449 25.1%	23,105 2.4%	2.16

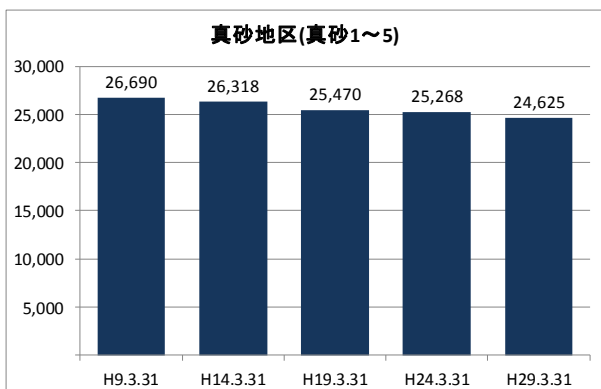
### 【年齢別人口分布】



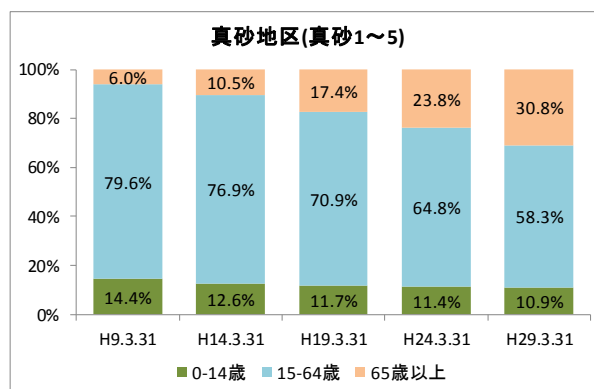
資料：千葉市政策企画課統計室 町丁別年齢別人口（住民基本台帳・平成29年3月末時点）

### 3 地区別人口の推移

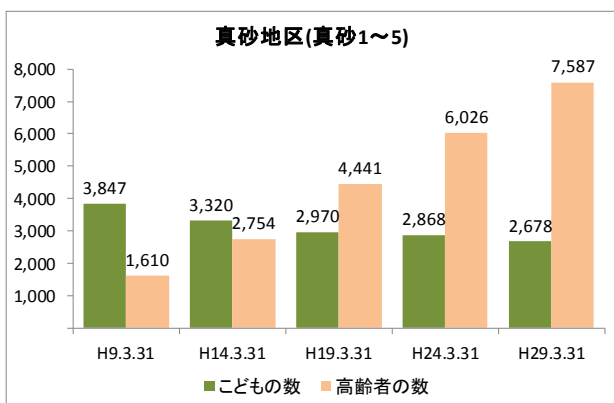
【人口】



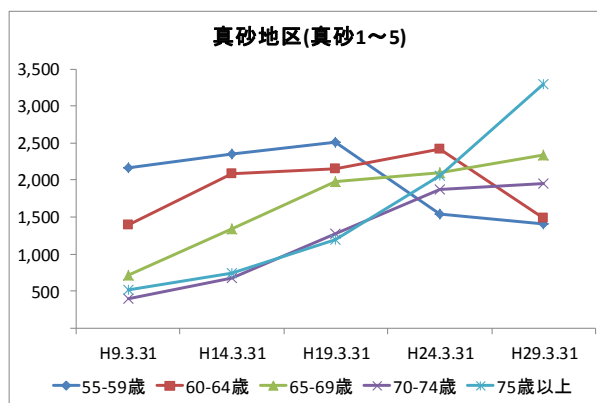
【年齢別構成割合】



【子ども・高齢者数】



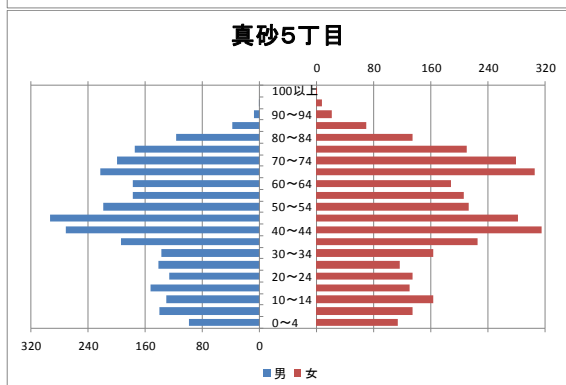
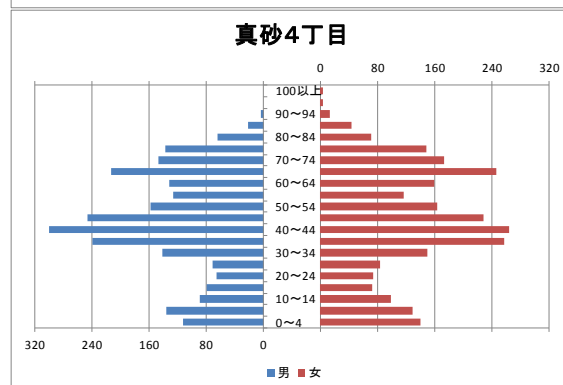
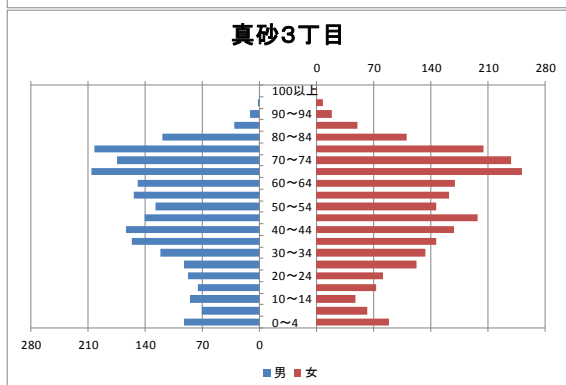
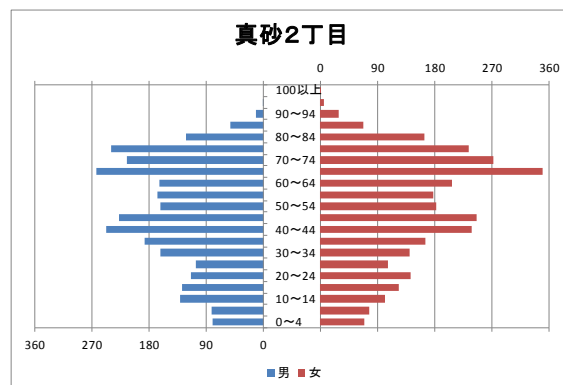
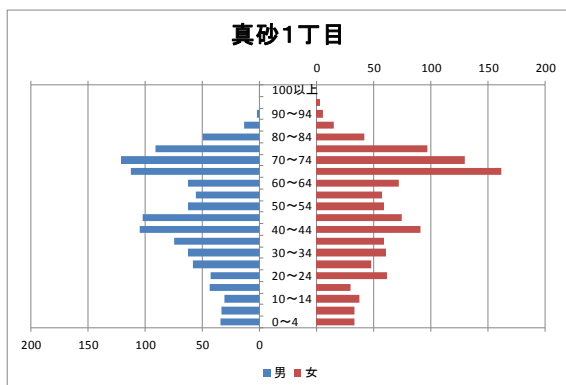
【高齢者・同予備軍】



資料：千葉市政策企画課統計室 町丁別年齢別人口（住民基本台帳・平成29年3月末時点）

## 4 町丁別人口

【現在の年齢構成】

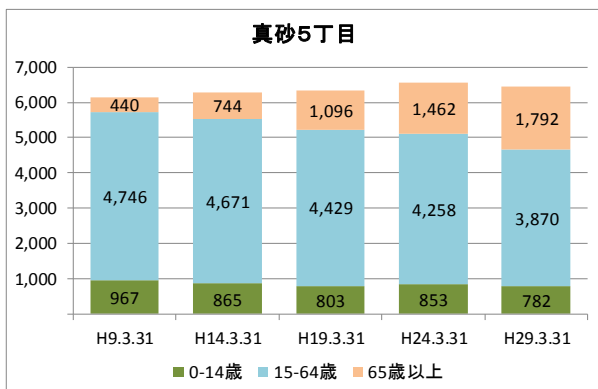
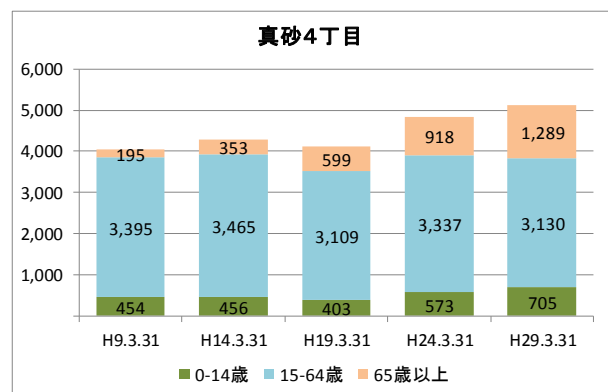
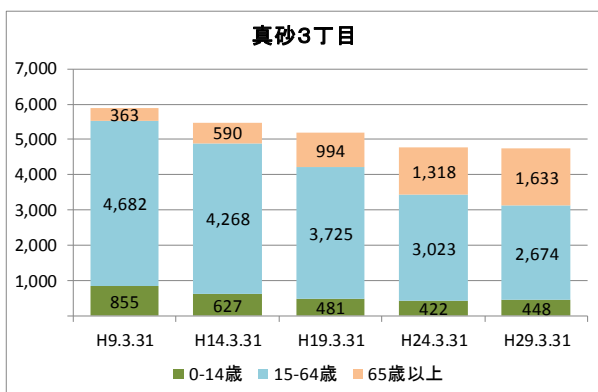
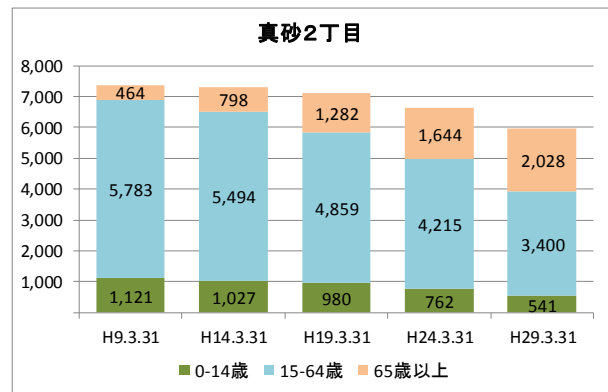
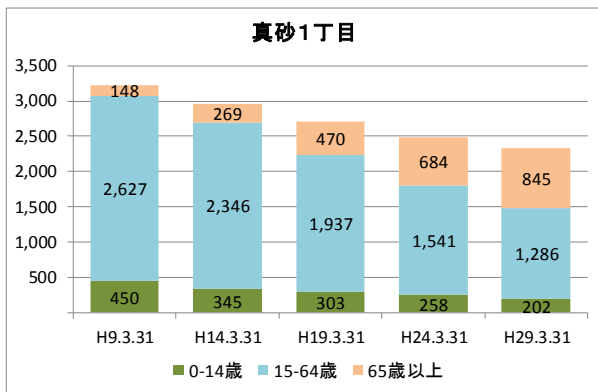


資料：千葉市政策企画課統計室 町丁別年齢別人口（住民基本台帳・平成29年3月末時点）

### Point

- 1～3丁目は70歳前後が最も多く、高齢化率は30%を超えている
- 4・5丁目は40歳前後が最も多く、真砂地区の中では高齢化率が低め

## 【年齢別人口構成の推移】



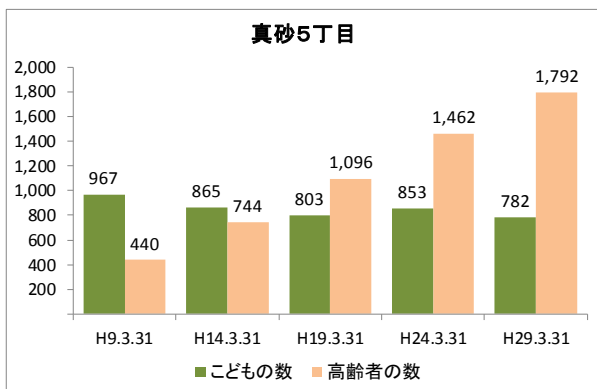
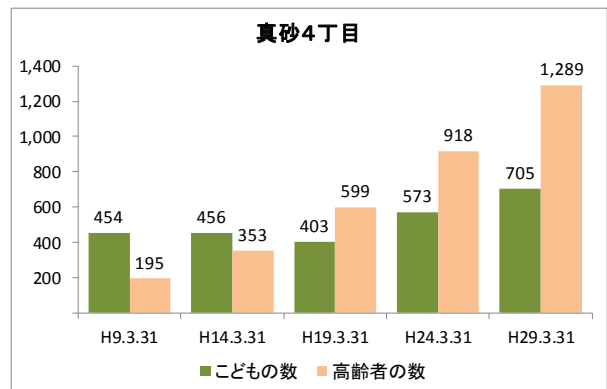
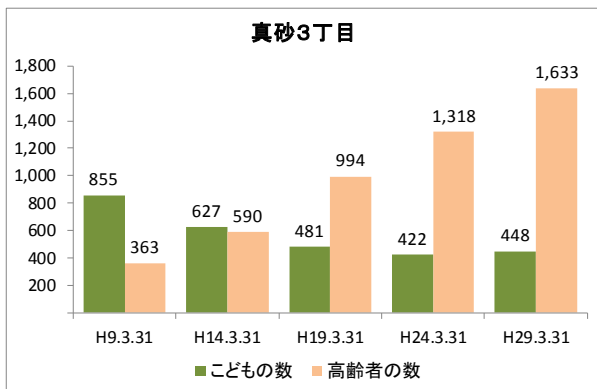
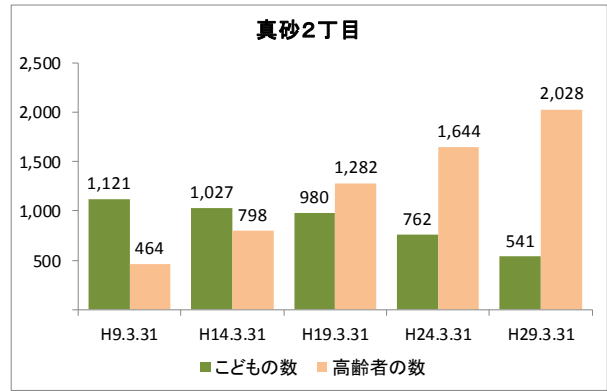
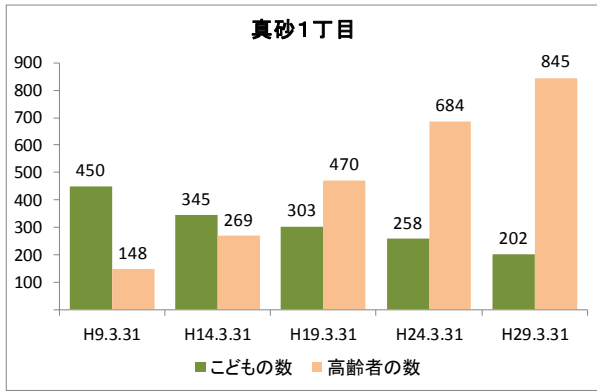
資料：千葉市政策企画課統計室 町丁別年齢別人口（住民基本台帳・平成29年3月末時点）

### Point

- 1～3丁目では人口が減少するとともに、高齢者数は増えている
- 4丁目はマンション開発により近年人口が増加



## 【こども・高齢者数の推移】

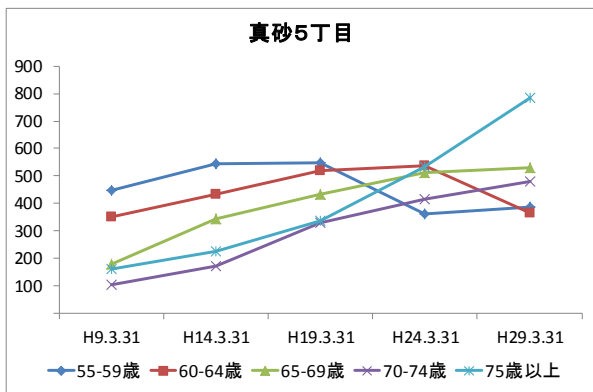
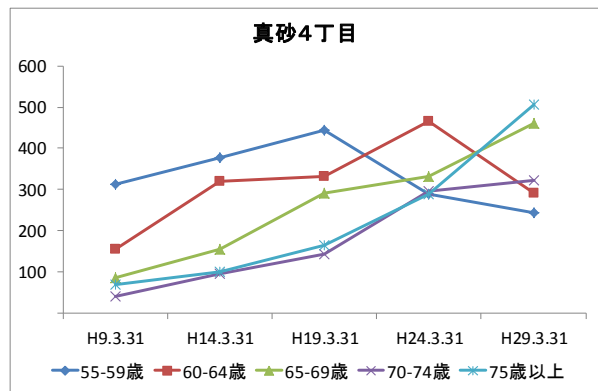
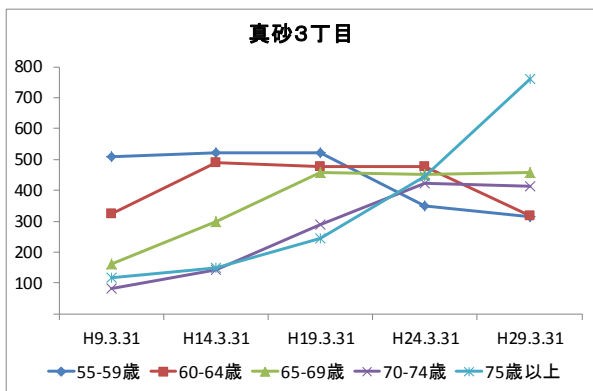
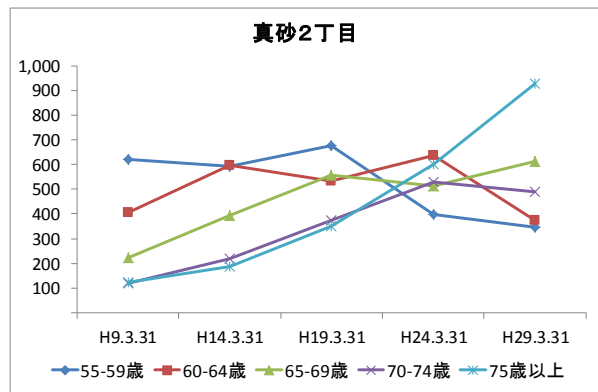
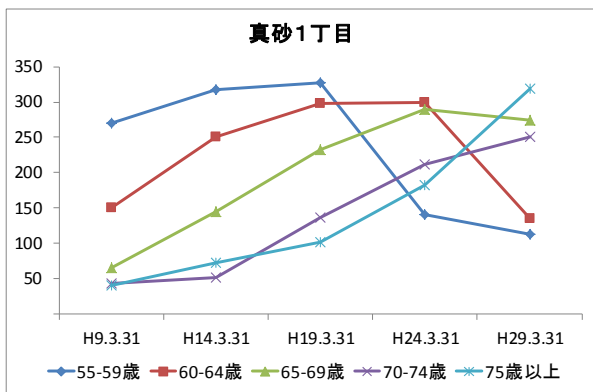


資料：千葉市政策企画課統計室 町丁別年齢別人口（住民基本台帳・平成29年3月末時点）

### Point

- 1～3丁目では高齢者数が増加するとともに、こどもの数は減少している
- 4・5丁目でも高齢者数は増加を続けているが、こどもの数は増加または小幅減少となっている

【高齢者・同予備軍の推移】



資料：千葉市政策企画課統計室 町丁別年齢別人口（住民基本台帳・平成29年3月末時点）

Point

- いずれも75歳以上人口がもっとも多くなっている。
- また、いずれも65～74歳の人口が多く、今後10年間の75歳以上人口の増加が見込まれる

## 5 地域活動・行事

### 【主な地域団体】

- 真砂地区地域運営委員会
- 第31地区町内自治会連絡協議会（地区連協）
- 真砂地区スポーツ振興会（スポ振）
- 真砂中学校区青少年育成委員会（育成委員会）
- 社会福祉協議会真砂地区部会（社協）
- 第607地区民生委員・児童委員協議会（民児協）

### 【地域行事と主催団体】

8月	真砂夏祭り	地区連協
9月	敬老会	地区連協・社協 他
10月	真砂コミュニティふれあいまつり	真砂コミュニティセンター
	手づくり公園まさごフェスタ	手づくり公園まさごの会
	真砂地区体育祭	スポ振
12月	ウォークラリー	育成委員会

## 【サロン等の活動】

名称	種別	場所	開催時期・時間等	主な内容
真砂1丁目 サロン	いきいきサロン	真砂1丁目団地 管理組合	第1火曜 13:00～15:00	健康体操、レクリエーション、おしゃべり タイム、歌
真砂2丁目 サロン	いきいきサロン	真砂コミュニティ センター	第4木曜 13:30～15:30	健康体操、レクリエーション、おしゃべり タイム、歌
真砂3丁目 サロン	いきいきサロン	UR真砂第2団地集会所	第2金曜 13:00～15:00	健康体操、レクリエーション、おしゃべり タイム、歌
真砂4丁目・ 5丁目サロン	いきいきサロン	美浜保健福祉 センター4階 大会議室	第3火曜 13:30～15:30	健康体操、レクリエーション、おしゃべり タイム、歌
-	ふれあい 食事サービス	真砂コミュニティ センター	第1・2木曜 11:30～13:00	第1木曜:配食、第2木曜:会食
子育てトークング	子育てサークル	真砂コミュニティ センター3階和室	第3水曜 10:00～11:30	0～1歳半児と保護者が対象 親子や親同士・子供同士のコミュニ ケーション作り
スマイル キッズ	子育てサークル	雇用促進住宅集会所	第1木曜	0～未就園児と保護者が対象 絵本の読み聞かせ、手遊び、リズム遊 び、工作等
さくらんぼ サークル	子育てサークル	美浜保健福祉センター	毎月1回(不定期)	多胎児を育中の方・妊娠した方が対象 育児交流、情報交換、自由あそび
たんぼぼの会	子育てサークル	美浜保健福祉センター	毎月1回(不定期)	ダウン症児とその保護者の交流・情報 交換・講演会など 会費 2,500円/年
東建検見川 マンション寿会 ラジオ体操会	運動自主グループ (ラジオ体操)	真砂中央公園 あずまや前	毎日6:30～6:40 ※雨天中止	自由参加、1日平均30名程度が参加
有行会 (あるこうかい)	運動自主グループ (ラジオ体操、ウォーキング)	真砂中央公園 (保健福祉センター 側)	毎週火曜 14:00～	自由参加、ラジオ体操後に30～40分 のウォーキング、60～70代の方が8～ 10名程度参加
真砂「三角クラブ」	運動自主グループ (ウォーキング、ラジオ体操)	真砂5丁目第2公園	毎日 6:15～ ラジオ体操は6:30～	自由参加
真砂第三公園 グループ	運動自主グループ (ラジオ体操)	真砂第三公園	月曜～金曜 10:00～	自由参加
美浜水曜会	運動自主グループ (ウォーキング)	真砂中央公園	毎週水曜 9:00～12:00	会員制(見学あり)

## 【広報】

### ■ ホームページ

- ・ 第31 地区町内自治会連絡協議会

<http://chiba-masago.jp/>

### ■ 広報誌

- ・ 「育成だより」
- ・ 「真砂 ふれあいだより」

年2回発行  
年3回発行

青少年育成委員会  
社協

## 6 地域資源（公共施設・生活関連施設等）

### 【教育・学習】

種別	名称	所在地	備考
幼稚園	認定こども園 真砂幼稚園	真砂1-12-9	私立
	真砂第一幼稚園	真砂2-17-82	私立
	真砂白百合幼稚園	真砂3-14-2	私立
	こざくら第二幼稚園	真砂4-17-2	私立
	ひばり幼稚園	真砂5-24-1	私立
保育所等	真砂第一保育所	真砂2-22-13	市立
	チューリップ保育園	真砂3-15-14	私立
	アップルナースリー検見川浜 保育園	真砂4-1-10 ショッピングセンターピア 5F	私立
	真砂第二保育所	真砂5-19-1	市立
	真砂第三保育所	真砂5-44-1	市立
小学校	真砂第五小学校	真砂1-12-15	市立
	真砂東小学校	真砂2-13-1	市立
	真砂西小学校	真砂4-5-1	市立
中学校	真砂中学校	真砂5-18-2	市立
高等学校	検見川高等学校	真砂4-17-1	県立
特別支援学校等	高等特別支援学校	真砂5-18-1	市立 喫茶室マリンカフェ営業(原則、毎週火・木 10~12時)
コミュニティセンター	真砂コミュニティセンター	真砂2-3-1	体育館、ホール、サークル室、創作室、講習室、集会室、和室、音楽室、料理実習室、図書室 など
文化ホール	美浜文化ホール	真砂5-15-2	メインホール、音楽ホール、リハーサル室、スタジオ、会議室

### 【公園・レクリエーション】

種別	名称	所在地	備考
公園	袖ヶ浦第2緑地	磯辺、真砂、高洲	約44,000㎡
	真砂1丁目公園	真砂1-6	約1,100㎡
	真砂公園	真砂1-11	約13,000㎡
	袖ヶ浦第3緑地	真砂1	約44,000㎡
	真砂第1公園	真砂2-13	約14,000㎡
	真砂2丁目第3公園	真砂2-15	約2,000㎡
	真砂2丁目公園	真砂2-22	約2,000㎡
	真砂2丁目第2公園	真砂2-23	約2,400㎡
	真砂3丁目公園	真砂3-14	約1,500㎡
	真砂第2公園	真砂3-15-1他	約17,000㎡、テニスコートあり
	真砂第3公園	真砂4-4	約11,000㎡
	真砂4丁目公園	真砂4-9	約1,800㎡
	真砂4丁目第2公園	真砂4-19-5	約8,400㎡、テニスコートあり
	真砂第4公園	真砂5-1	約13,000㎡、野球場あり
	真砂5丁目第4公園	真砂5-2	約2,000㎡
	手づくり公園まさご	真砂5-9-3	約3,600㎡
	真砂中央公園	真砂5-15	約31,000㎡
	真砂5丁目第5公園	真砂5-18-138	約980㎡
	真砂5丁目公園	真砂5-23	約2,000㎡
	真砂5丁目第2公園	真砂5-30	約800㎡
	真砂5丁目第3公園	真砂5-44	約2,100㎡
	袖ヶ浦第1緑地	真砂5	約68,000㎡

## 【医療】

種別	名称	所在地	備考
病院・診療所	川島産婦人科・内科	真砂1-12-11	内科、内分泌内科、代謝内科、婦人科、漢方内科、漢方婦人科
	真砂クリニック	真砂1-12-12	内科、胃腸科、外科、整形外科
	森整形外科クリニック	真砂2-6-1	整形外科、リハビリテーション科
	なつめ皮ふ科	真砂2-14-15	皮膚科
	赤尾クリニック	真砂3-1-7	内科、胃腸科、外科、肛門科、皮膚科
	由宇クリニック	真砂3-13-4 美浜ウイング1F	内科、循環器科、消化器科
	眼科美浜クリニック	真砂4-1-10 ショッピングセンターピア 3F	眼科
	ぴあ心療クリニック	真砂4-1-10 ショッピングセンターピア 3F	精神科、心療内科
	深浦内科クリニック	真砂4-1-10 ショッピングセンターピア 3F	内科、消化器科、呼吸器科
	新美浜整形外科	真砂4-1-10 ショッピングセンターピア 3F	整形外科、リハビリテーション科
	きむらクリニック 内科・呼吸器内科	真砂4-2-5 セザール検見川浜1F	内科、呼吸器内科、アレルギー科
	ふじた耳鼻咽喉科	真砂4-2-6 ベイサイドモールフェリア4F	耳鼻咽喉科
	高根産婦人科	真砂4-4-15	産婦人科
	海浜整形外科	真砂4-17-18	整形外科、リウマチ科、東洋医学科、リハビリテーション科、心療内科、精神科
	とおやま医院	真砂5-11-2	内科、泌尿器科
歯医者	東京歯科大学千葉病院	真砂1-2-2	歯科 小児 矯正 口外
	木島歯科医院	真砂2-2-7	歯科 小児 矯正 口外
	ベル矯正歯科クリニック	真砂3-13-12 ベイパーチ真砂6F	矯正
	ピア・デンタルクリニック	真砂4-1-10 ショッピングセンターピア3F	歯科 小児 矯正 口外
	マツダ歯科医院	真砂4-2-5	歯科 口外
	フェリア歯科医院	真砂4-2-6 フェリア2F	歯科 小児 矯正 口外
	上野歯科医院	真砂4-17-5	歯科 小児 矯正
	エーデル歯科クリニック	真砂5-35-13	歯科 小児

## 【公共】

種別	名称	所在地	備考
警察・交番	千葉西警察署	真砂2-1-1	
	検見川浜駅前交番	真砂4-2	
	真砂交番	真砂5-14-10	
消防署	美浜消防署	真砂5-15-6	
区役所等	美浜区役所	真砂5-15-1	
	西部市税事務所	真砂5-15-1	美浜区役所2階
	美浜保健福祉センター	真砂5-15-2	
郵便局	千葉真砂一郵便局	真砂1-12-18	
	千葉真砂二郵便局	真砂2-22-1	
	美浜郵便局	真砂4-1-1	
行政関係	千葉西県税事務所	真砂4-1-4	所管地域：磯辺、打瀬、豊砂、中瀬、浜田、ひび野、幕張西、真砂、美浜、若葉 ※上記以外は中央県税事務所（中央区都町1-1-20）へ
	千葉水道事務所千葉西支所	真砂5-20	※幸町、新港を除く 幸町新港は千葉水道事務所（中央区南町1-4-7）へ

## 【買い物】

種別	名称	所在地	備考
スーパー	フードスクエアカスミ 稲毛海岸店	真砂1-2-4	
	ビッグ・エー 千葉真砂一丁目店	真砂1-12-13	
	エネルギースーパーたじま 美浜店	真砂3-15-18 真砂第三ショッピングセンター内	
	アコレ 検見川浜PIA店	真砂4-1-10 ショッピングセンターピア1F	
	ビッグ・エー 検見川浜駅前店	真砂4-2-1	
	イオンスタイル検見川浜	真砂4-2-6	
	ビッグ・エー 千葉真砂店	真砂5-44-6	
コンビニエンスストア	ファミリーマート ファーマライズ薬局美浜店	真砂1-2-3	
	セブンイレブン 千葉真砂店	真砂1-4-27	
	ミニストップ 千葉真砂店	真砂2-24-1	
	ローソン JPローソン美浜郵便局店	真砂4-1-1美浜郵便局内	
	デイリーヤマザキ 検見川浜北口店	真砂4-2-8	
	真砂第三ショッピングセンター商店会	真砂3-15-13	
商店街	ショッピングセンターPIA(ピア)	真砂4-1-10	
ショッピングモール等	ペリエ 検見川浜	真砂4-2-1 JR検見川浜駅	

## 【福祉】

種別	名称	所在地	備考
特別養護老人ホーム等	コスタリゾン千壽苑	真砂2-3-3	特別養護老人ホーム、ショートステイ、デイサービス、居宅介護支援サービス
高齢者福祉施設	真砂いきいきセンター	真砂4-4-10	対象:60歳以上の方 高齢者福祉講座、レクリエーション(カラオケ、囲碁、将棋など)、生活・健康相談など
有料老人ホーム	エクセシオール稲毛海岸	真砂1-12-14	
認知症高齢者グループホーム	せらび美浜	真砂4-2-8	
地域包括支援センター	あんしんケアセンター真砂	真砂4-1-10 ショッピングセンターピア3F	地域で暮らす高齢者のみなさんのための身近な相談窓口 担当地域:中瀬1丁目、ひび野1丁目、真砂、若葉
障害者支援	でい・まさご	真砂2-1-12	生活介護、日中一時支援
	ディアフレンズ真砂	真砂2-3-1	地域活動支援センター
	でい・まさご弐番館	真砂2-3-1 真砂コミュニティセンター1階	生活介護、放課後等デイサービス、日中一時支援
	ジョブサU18検見川浜教室	真砂2-24-10 アンシャンテ21 2階	放課後等デイサービス
地域密着型通所介護	デイサービスまさご	真砂1-10-18	
	ミック健康の森真砂	真砂5-21-6	