

美浜区地域カルテ

<地区編>

稲毛海岸地区（稲毛海岸 1 丁目～5 丁目）

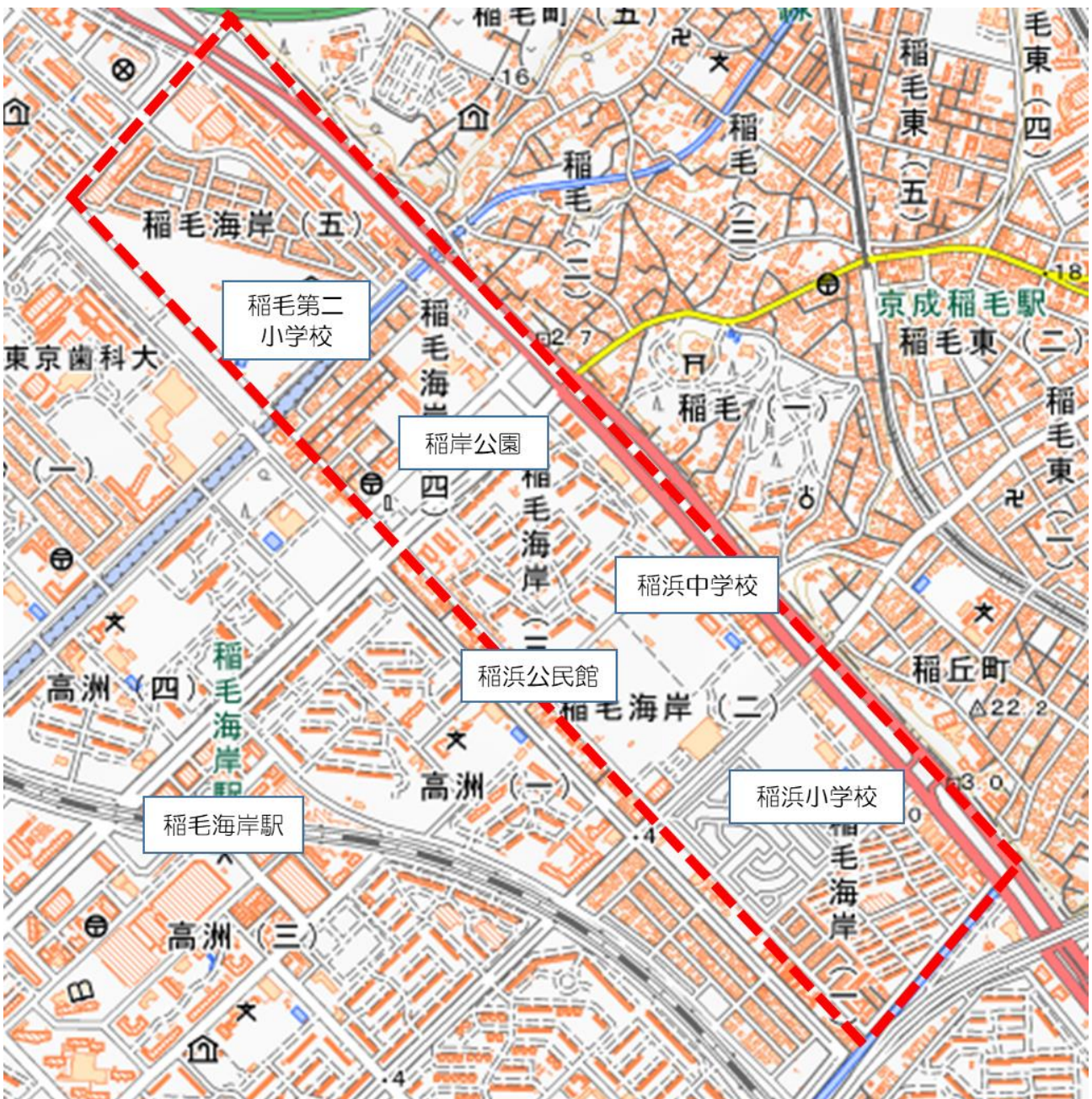
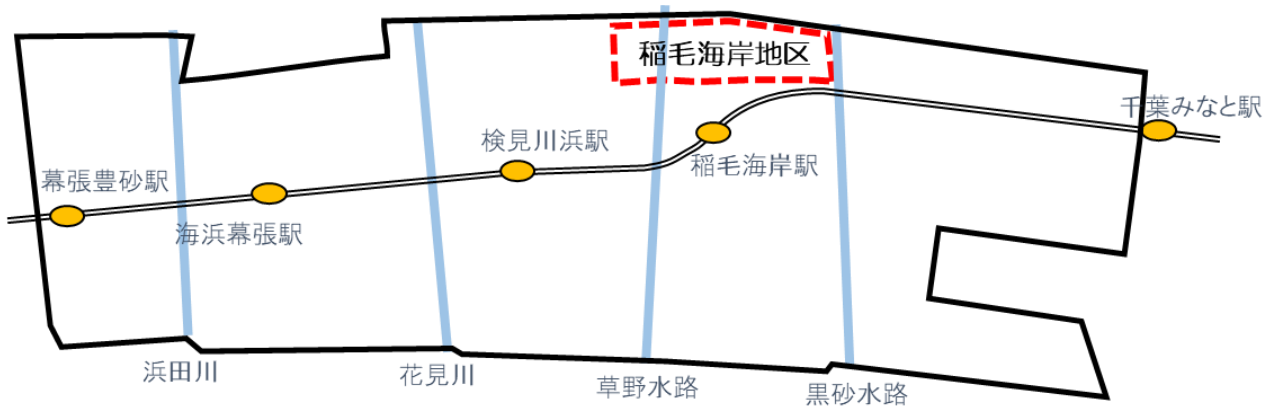
美浜区役所

令和 6 年 3 月版

目次

1	地区の概況.....	1
2	地区の基礎データ	3
3	地区別人口の推移	4
4	町丁別人口.....	5
	【現在の年齢構成】	5
	【年齢別人口構成の推移】	6
	【こども・高齢者数の推移】	7
	【高齢者・同予備軍の推移】	8
5	地域活動・行事	9
	【主な地域団体】	9
	【地域行事と主催団体】	9
	【サロン等の活動】	10
	【広報】	10
6	地域資源（公共施設・生活関連施設等）	11
	【教育・学習】	11
	【公園・レクリエーション】	11
	【医療】	11
	【公共】	11
	【避難所】	11

1 地区の概況



出典：国土地理院地理院地図 (<https://maps.gsi.go.jp>)
地理院地図をもとに美浜区地域づくり支援課作成

地区の北側は国道 14 号・357 号が東西に走り、道路を挟んで稲毛区となる。

東側は黒砂水路を挟んで幸町に、西側は真砂に接し、南側は高洲となる。

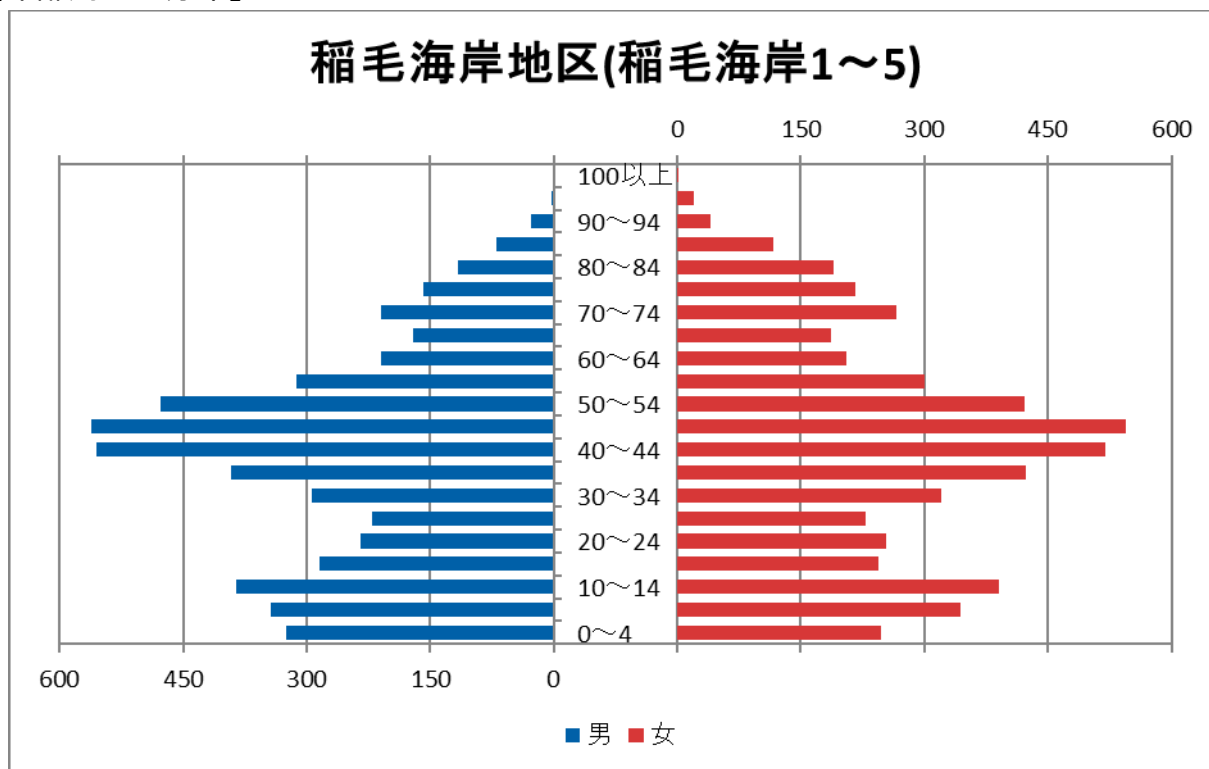
埋め立て前のかつての海岸線の地区であり、国道 14 号・357 号から 1 本入った自転車・歩行者専用道路沿いには松が立ち並び、稲毛浅間神社（稲毛区内）の国道向かいの美浜区稲毛海岸側には、かつて海の中にあった「一の鳥居」が現在もその場所にあるほか、「納涼台公園」と名付けられた公園が地区内にあるなど旧海岸の趣を残している。また、かつての県庁や市庁舎であった建物が移築を繰り返し、国道沿いの千葉トヨペット本社として今も利用されている。

2 地区の基礎データ

【人口・世帯数等】

区域	世帯数	人口						外国人 住民数	平均 世帯人員
		総数	男	女	0-14歳	15-64歳	65歳以上		
稲毛海岸地区	4,647	10,833	5,351 49.4%	5,482 50.6%	2,036 18.8%	7,001 64.6%	1,796 16.6%	652 6.02%	2.33
稲毛海岸1丁目	857	1,705	882 51.7%	823 48.3%	254 14.9%	1,111 65.2%	340 19.9%	177 10.38%	1.99
稲毛海岸2丁目	568	1,494	722 48.3%	772 51.7%	340 22.8%	916 61.3%	238 15.9%	126 8.43%	2.63
稲毛海岸3丁目	867	1,636	781 47.7%	855 52.3%	128 7.8%	1,020 62.3%	488 29.8%	117 7.15%	1.89
稲毛海岸4丁目	649	1,128	554 49.1%	574 50.9%	76 6.7%	721 63.9%	331 29.3%	41 3.63%	1.74
稲毛海岸5丁目	1,706	4,870	2,412 49.5%	2,458 50.5%	1,238 25.4%	3,233 66.4%	399 8.2%	191 3.92%	2.85
美浜区	71,521	152,672	69,755 45.7%	74,569 48.8%	17,891 11.7%	94,438 61.9%	40,343 26.4%	8,348 5.47%	2.13
千葉市	482,474	977,086	470,117 48.1%	475,458 48.7%	110,420 11.3%	609,921 62.4%	256,745 26.3%	31,511 3.22%	2.03

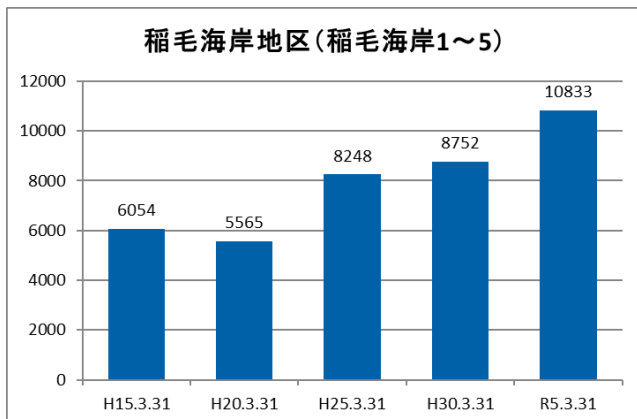
【年齢別人口分布】



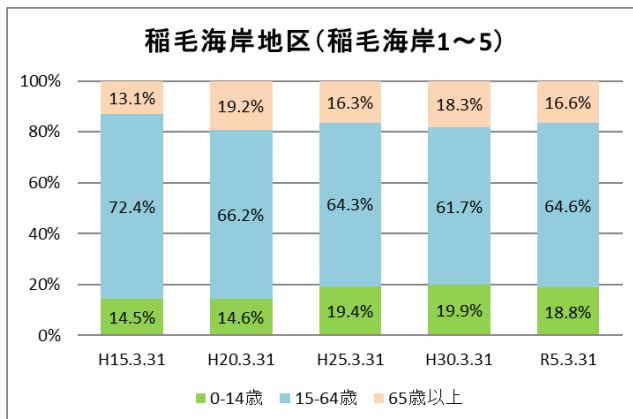
資料：千葉市政策企画課統計室 町丁別年齢別人口（住民基本台帳・令和5年3月末時点）

3 地区別人口の推移

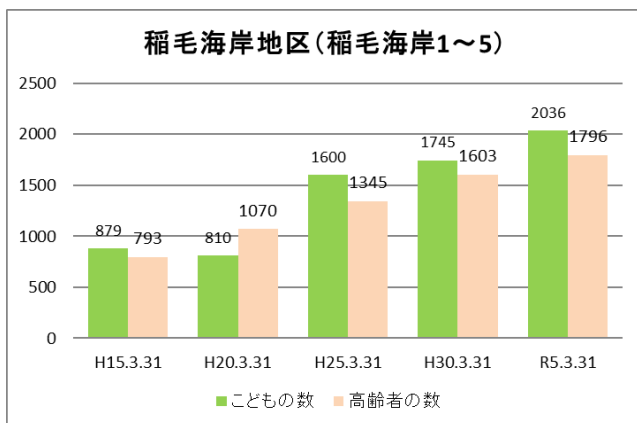
【人口】



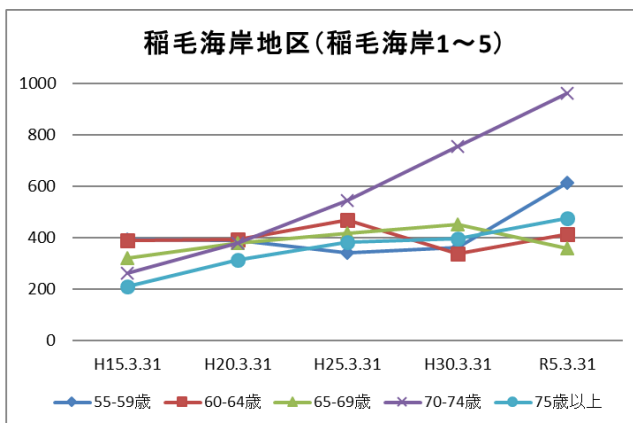
【年齢別構成割合】



【子ども・高齢者数】



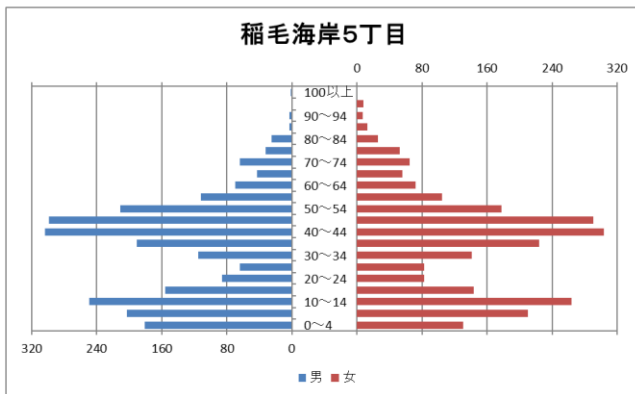
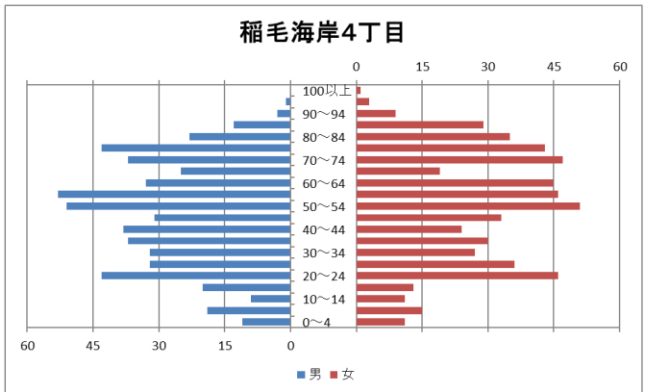
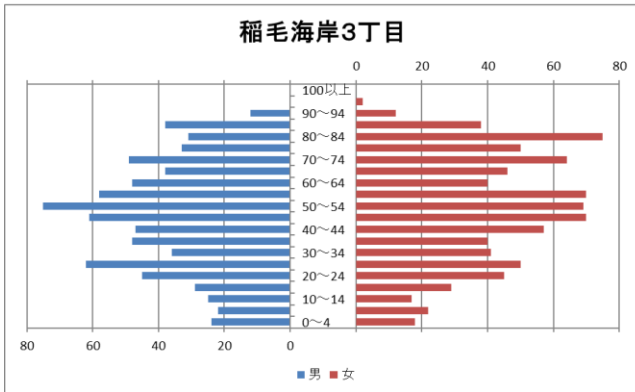
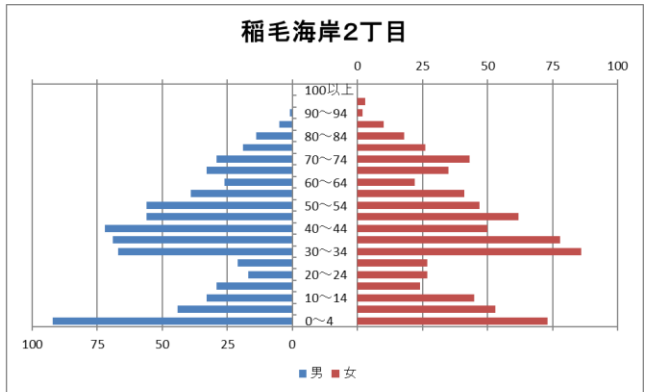
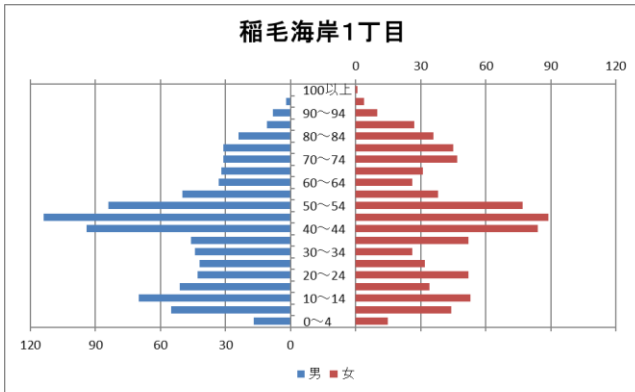
【高齢者・同予備軍】



資料：千葉市政策企画課統計室 町丁別年齢別人口（住民基本台帳・令和5年3月末時点）

4 町丁別人口

【現在の年齢構成】

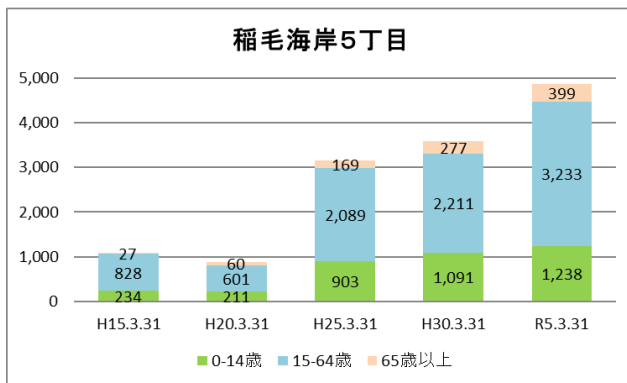
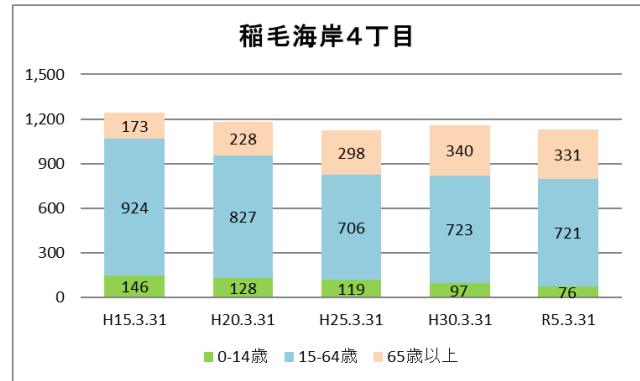
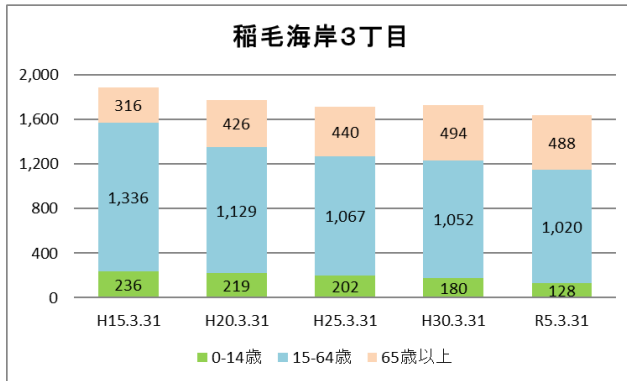
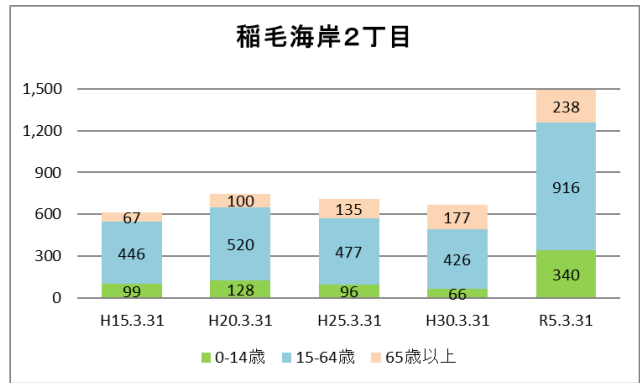
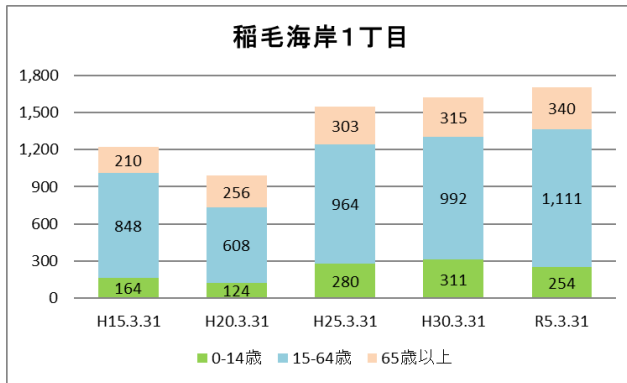


資料：千葉市政策企画課統計室 町丁別年齢別人口（住民基本台帳・令和5年3月末時点）

Point

- 1・5丁目は40歳代が最も多く、地区全体の高齢化率は比較的低い
- 2・5丁目は近年の開発によりこどものいる世帯が増え、年齢層の偏りが大きくなっている

【年齢別人口構成の推移】

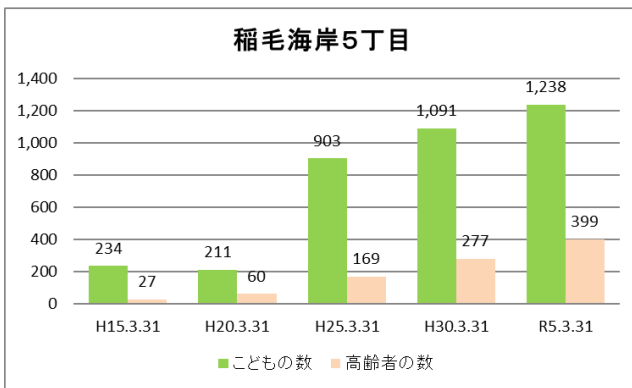
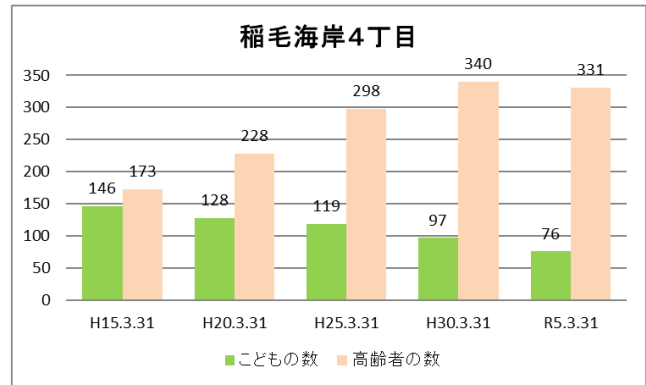
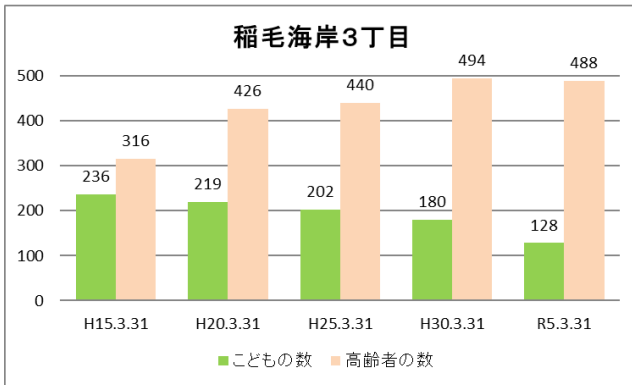
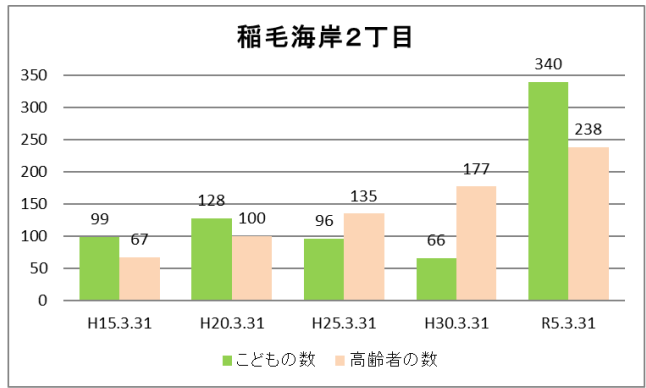
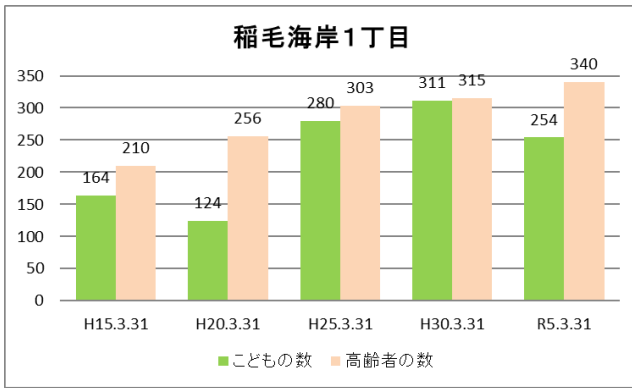


資料：千葉市政策企画課統計室 町丁別年齢別人口（住民基本台帳・令和5年3月末時点）

Point

- 2・5丁目は住宅開発により近年人口が増加傾向にある
- 3丁目は人口が減るとともに高齢者が増加傾向にあり、高齢化率は年々上昇している

【子ども・高齢者数の推移】

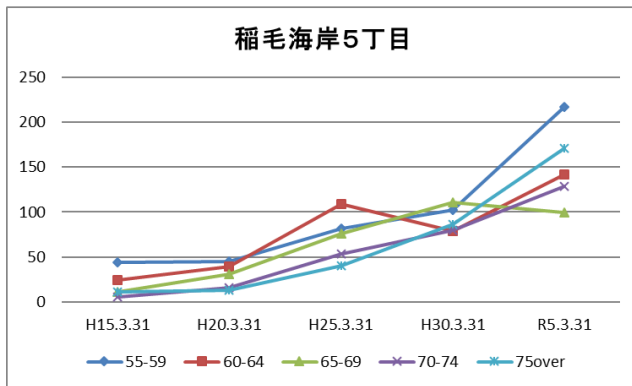
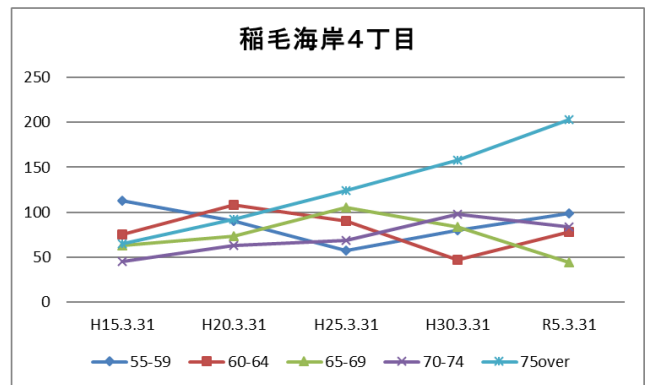
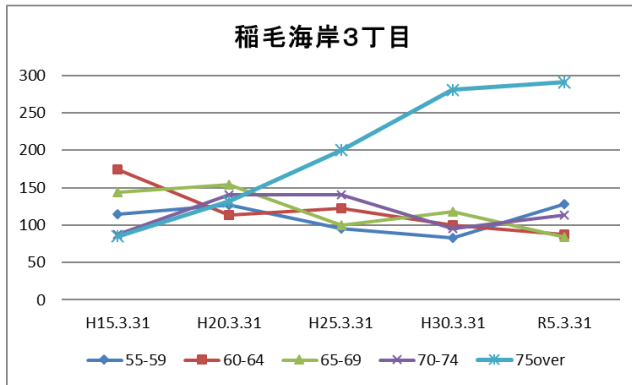
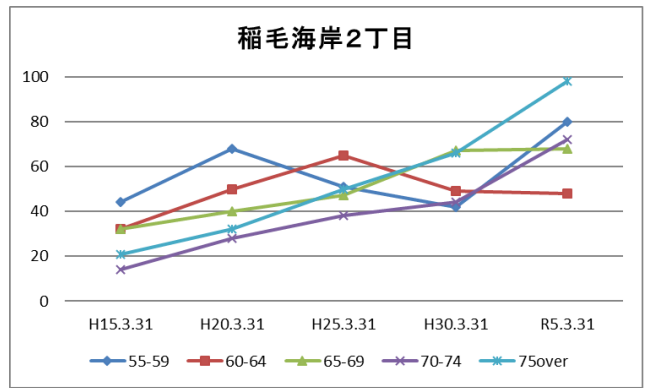
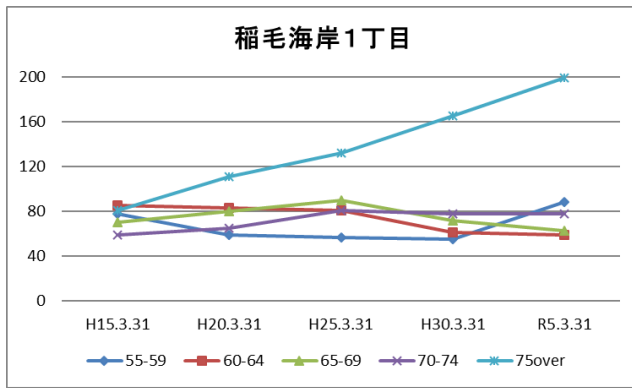


資料：千葉市政策企画課統計室 町丁別年齢別人口（住民基本台帳・令和5年3月末時点）

Point

- 1・3・4丁目の高齢者数は概ね横ばい。
- 2・5丁目では近年の開発により子どもの数が増加している

【高齢者・同予備軍の推移】



資料：千葉市政策企画課統計室 町丁別年齢別人口（住民基本台帳・令和5年3月末時点）

Point

- 1～4丁目では75歳以上人口が多く、今後も増え続けて介護を必要とする方が増えることが見込まれる
- 5丁目は高齢者・同予備軍が増加している

5 地域活動・行事

【主な地域団体】

- ・ 稲毛海岸地区地域運営委員会
- ・ 第 38 地区町内自治会連絡協議会（地区連協）
- ・ 稲浜小地区スポーツ振興会（スポ振）
- ・ 稲毛第二小地区スポーツ振興会（スポ振）
- ・ 稲浜中学校区青少年育成委員会（育成委員会）
- ・ 稲浜中学校区青少年相談員連絡協議会
- ・ 社会福祉協議会稲毛海岸地区部会（社協）
- ・ 第 601 地区民生委員・児童委員協議会（民児協）
- ・ 稲浜中学校区コミュニティづくり懇談会
- ・ 避難所運営委員会（稲浜小・稲毛第二小・稲浜中・稲浜公民館）
- ・ 稲毛第二小地区交通安全協議会
- ・ 稲毛団地 あやめ会
- ・ 稲毛海岸三丁目団地 さつき会
- ・ 稲毛海岸 4 丁目 さくら会

【地域行事と主催団体】

1 月	賀詞交歓会	地域運営委員会
2 月	健康マラソン大会	育成委員会・両スポーツ振興会
6 月	家族バレーボール大会	両スポーツ振興会
	ソフトボール大会	両スポーツ振興会
	健康フェスティバル	社協
7 月	地区夏祭り	各自治会
8 月	地区夏祭り	各自治会
	避難所開設訓練	各避難所運営委員会
9 月	敬老会	地域運営委員会
	歩け歩け大会	育成委員会・両スポーツ振興会

10月	グラウンドゴルフ大会 ネイチャークラフト 稲浜公民館フェスティバルバザー	育成委員会・両スポーツ振興会 青少年相談員 社協
11月	稲毛小地区ファミリー運動会 ちびっこボッチャ大会 ソフトボール大会	稲浜小地区スポーツ振興会 社協 両スポーツ振興会
12月	クリーン作戦 家族バレーボール大会	地区連協 両スポーツ振興会

【サロン等の活動】

名称	種別	場所	開催時期・時間等	主な内容
稲毛東映マンション いきいきサロン	いきいきサロン	稲毛東映マンション 集会室	第2水曜 10:00～12:00	茶話会、グラウンドゴルフ、フリートーク、出前講座等
稲毛海岸3丁目団地 3丁目いきいきサロン	いきいきサロン	稲毛海岸3丁目団地 談話室他	第2水曜 10:00～12:00	茶話会、散歩、文化祭出品作品の作成、フリートーク等
稲毛団地一丁目 いきいきサロン	いきいきサロン	稲毛団地自治会 集会所	第3金曜 10:00～12:00	手話ダンス、ゲーム遊び、折り紙、フリートーク等
稲毛海岸4丁目 いきいきサロン	いきいきサロン	稲毛海岸4丁目自治会 自治会館	第4水曜 10:00～12:00	茶話会、折り紙、手芸、フリートーク等
-	ふれあい食事サービス	稲毛団地自治会 集会所	第1水曜(7～9月除く) 11:00～13:00	会食・配食・テイクアウト
	ふれあい食事サービス	稲毛海岸3丁目団地 集会所	第2水曜(7～9月除く) 11:00～13:00	会食・配食・テイクアウト
	ふれあい食事サービス	稲毛東映マンション 集会室	第3水曜(7～9月除く) 11:00～13:00	会食・配食・テイクアウト
	ふれあい食事サービス	稲毛海岸4丁目自治会 自治会館	第4水曜(7～9月除く) 11:00～13:00	会食・配食・テイクアウト
なのはな	散歩クラブ	稲毛東映マンション 入口前	第4水曜 10:00～12:00	浅間神社、稲岸公園、アジサイロード等の散策
稲毛海岸4丁目 お散歩クラブ	散歩クラブ	稲毛海岸4丁目自治会 自治会館前	第2火曜 10:00～12:00	浅間神社、花見川サイクリングロード、アジサイロード等の散策
いなはま和楽1丁目 歩く歩くクラブ	散歩クラブ	稲毛団地自治会 集会所前	第1火曜 10:00～12:00	浅間神社、稲毛海岸、アジサイロード等の散策
稲毛海岸3丁目団地 散歩クラブ	散歩クラブ	稲毛海岸3丁目団地 管理事務所前	第4水曜 10:00～12:00	浅間神社、アジサイロード等の散策
稲岸公園太極拳 朝練同好会	運動自主グループ (太極拳)	稲岸公園	月・水・木・土・日 6:00～7:00	30～80代の方15～20名程度参加
きしゃポップ	子育てサークル	稲浜公民館 (2階研修室)	第3木曜 10:00～11:00	乳幼児玩具を用いての遊び 節句、七夕、クリスマス飾り

【広報】

■ 広報誌

- | | | |
|-----------|-------|-------|
| ・「育成いなはま」 | 年1回発行 | 育成委員会 |
| ・「ふきのとう」 | 年2回発行 | 社協 |

6 地域資源（公共施設・生活関連施設等）

【教育・学習】

種別	名称	所在地	備考
保育所等	たかし保育園稲毛海岸	稲毛海岸3-1-30 ファワ-ビル稲毛2F	私立
	稲毛海岸保育所	稲毛海岸5-6-1	公立
小学校	稲毛第二小学校	稲毛海岸5-7-1	市立
	稲浜小学校	稲毛海岸2-3-2	市立
中学校	稲浜中学校	稲毛海岸2-3-3	市立
公民館	稲浜公民館	稲毛海岸3-4-1	研修室、調理実習室、会議室、集会室(和室)

【公園・レクリエーション】

種別	名称	所在地	備考
公園	稲毛海岸公園	稲毛海岸2-1-426	約11,400㎡、少年野球場あり
	稲毛海岸2丁目公園	稲毛海岸2-1-424外	約4,600㎡
	稲毛海岸5丁目公園	稲毛海岸5-1-467	約1,600㎡
	稲毛海岸5丁目東公園	稲毛海岸5-1-468	約350㎡
	稲毛海岸5丁目西公園	稲毛海岸5-1-644	約550㎡
緑地	袖ヶ浦第5緑地	稲毛海岸2	約2,500㎡
史跡・文化財	千葉トヨペット本社 (旧勧業銀行本店)	稲毛海岸4-5-1	国登録文化財

【医療】

種別	名称	所在地	備考
病院・診療所	北千葉整形外科美浜クリニック	稲毛海岸3-1-43	
	千葉県勤労者医療協会稲毛診療所	稲毛海岸4-11-3	
	こん内科クリニック	稲毛海岸5-3-1 1階	
歯科	稲浜歯科	稲毛海岸3-1-29 萬平ビル2F	
	かとう歯科	稲毛海岸4-14-5 シーサイトイナゲ103	
	KT歯科・矯正歯科	稲毛海岸5-3-1 2階	

【公共】

種別	名称	所在地	備考
郵便局	千葉稲毛海岸郵便局	稲毛海岸4-14-1	
行政関係	千葉県環境研究センター 水質環境・地質環境研究室	稲毛海岸3-5-1	

【避難所】

名称	所在地	避難所運営委員会設立状況	
		設立済	未設立
稲浜小学校	稲毛海岸2-3-2	✓	
稲浜中学校	稲毛海岸2-3-3	✓	
稲浜公民館	稲毛海岸3-4-1	✓	
稲毛第二小学校	稲毛海岸5-7-1	✓	