

美浜区地域カルテ

<地区編>

若葉地区（若葉1丁目～3丁目）

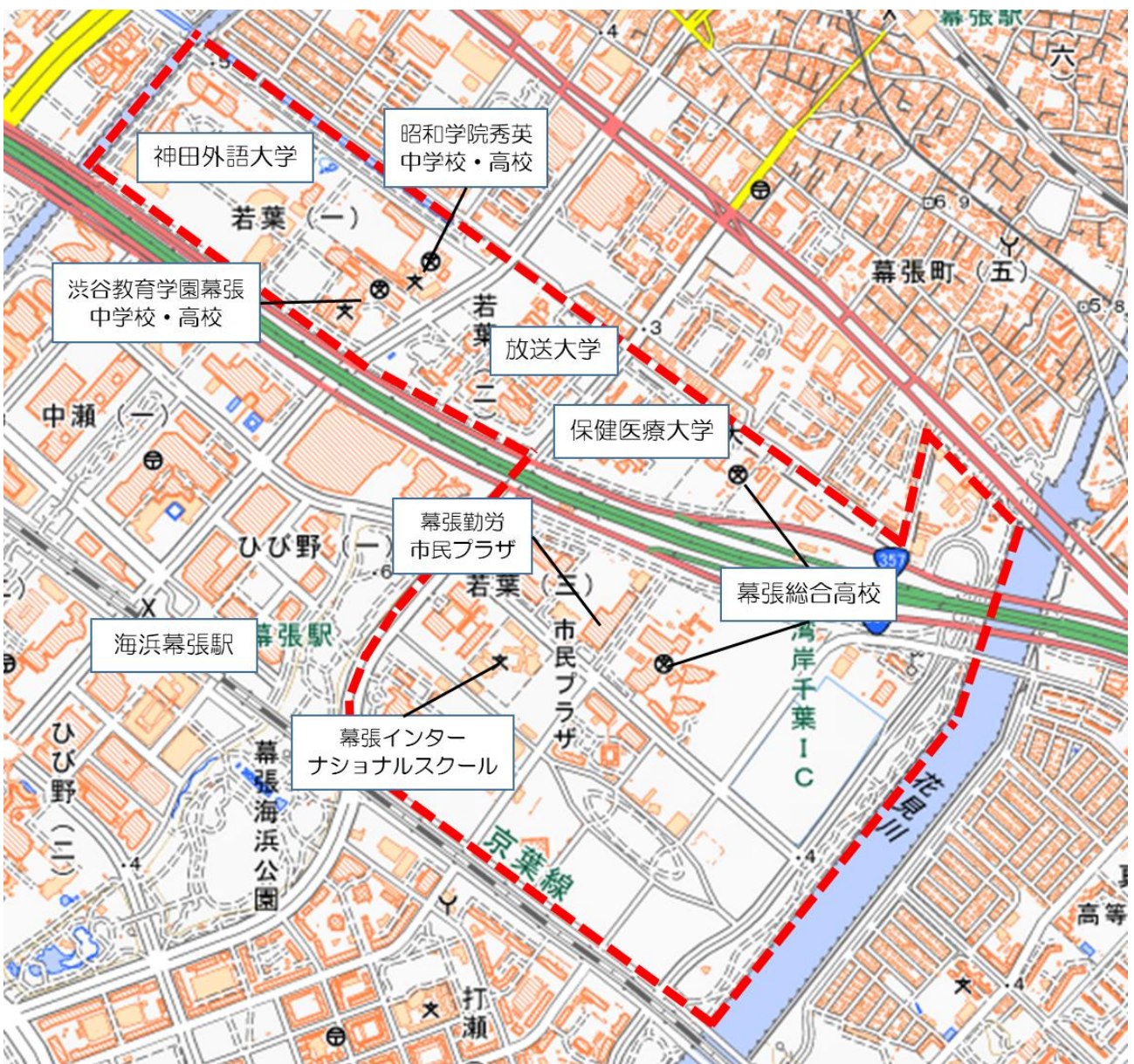
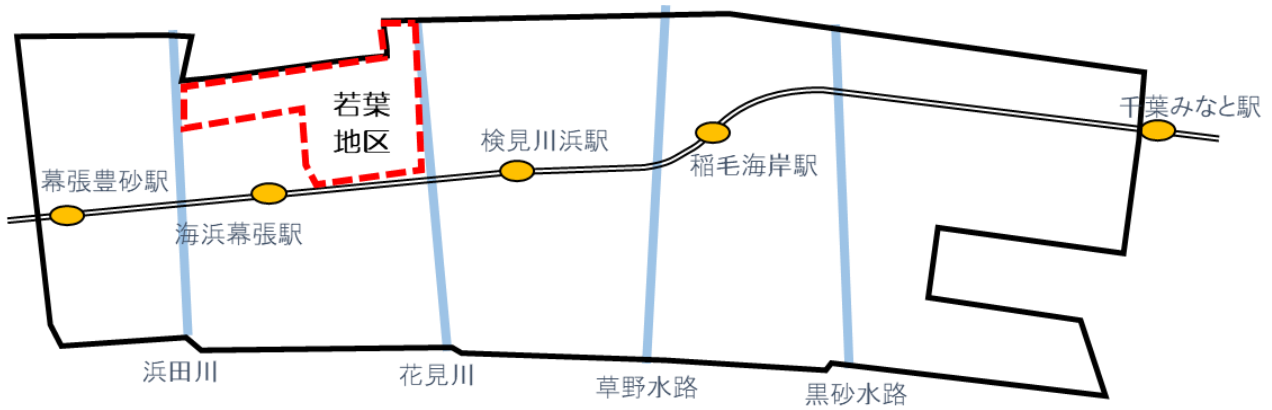
美浜区役所

令和6年3月版

目次

1	地区の概況	1
2	地区の基礎データ	3
3	地区別人口の推移	4
4	町丁別人口	5
	【年齢別人口構成の推移】	5
	【こども・高齢者数の推移】	6
	【高齢者・同予備軍の推移】	6
5	地域資源（公共施設・生活関連施設等）	7
	【教育・学習】	7
	【医療】	7
	【公共】	7
	【避難所】	8

1 地区の概況



出典：国土地理院地理院地図 (<https://maps.gsi.go.jp>)
地理院地図をもとに美浜区地域づくり支援課作成

東側は花見川、南側は打瀬（幕張ベイタウン）、西側に中瀬・ひび野を囲む形で、北側は花見川区に隣接した、幕張新都心地区の一翼を担う住宅地区。

県の策定したマスタープランに基づき、「輝く人と街並みが融合する国際性豊かな街づくり」を基本理念に、既存の文教機能の集積に加えて、計画戸数約4,500戸、計画人口約10,000人の新たな街づくりを進めており、平成31年3月に、最初の街区の入居が開始した。また、同年4月にはイオンリテールによる商業施設もオープンし、街開きを迎えている。

若葉地区の新しい街づくりは、

- ◆地域特性を活かした「コミュニティ形成」を促す街づくり
- ◆複合利用設計により「街の賑わい」という都市価値を醸成する
- ◆ドローン宅配などの先端技術を活用した「次世代の生活インフラ」の構築を推進する

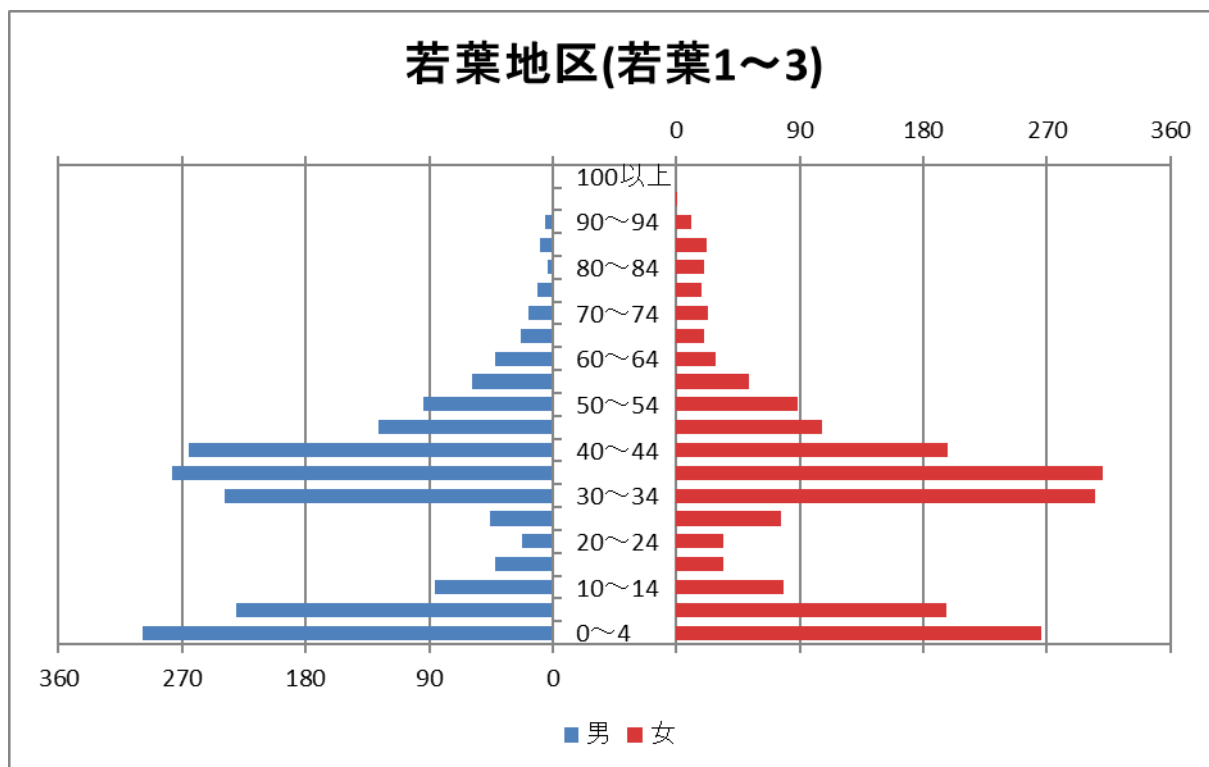
という3つの特徴を持つ。

2 地区の基礎データ

【人口・世帯数等】

区域	世帯数	人口						外国人 住民数	平均 世帯人員
		総数	男	女	0-14歳	15-64歳	65歳以上		
若葉地区	1,373	3,790	1,900 50.1%	1,890 49.9%	1,157 30.5%	2,447 64.6%	186 4.9%	321 8.47%	2.76
若葉1丁目	1	1	0 0.0%	1 100.0%	0 0.0%	1 100.0%	0 0.0%	1 100.00%	1.00
若葉2丁目	0	0	0 -	0 -	0 -	0 -	0 -	0 -	-
若葉3丁目	1,372	3,789	1,900 50.1%	1,889 49.9%	1,157 30.5%	2,446 64.6%	186 4.9%	320 8.45%	2.76
美浜区	71,521	152,672	69,755 45.7%	74,569 48.8%	17,891 11.7%	94,438 61.9%	40,343 26.4%	8,348 5.47%	2.13
千葉市	482,474	977,086	470,117 48.1%	475,458 48.7%	110,420 11.3%	609,921 62.4%	256,745 26.3%	31,511 3.22%	2.03

【年齢別人口分布】



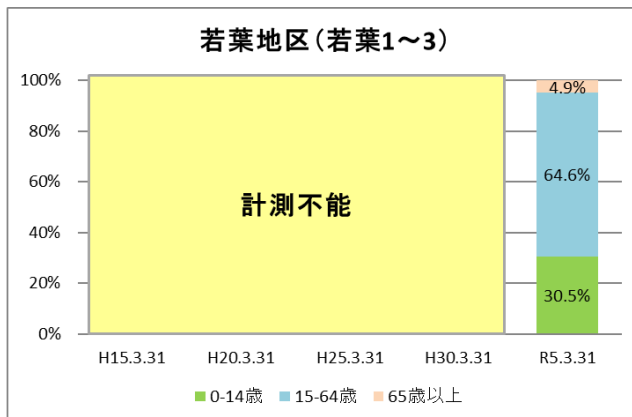
資料：千葉市政策企画課統計室 町丁別年齢別人口（住民基本台帳・令和5年3月末時点）

3 地区別人口の推移

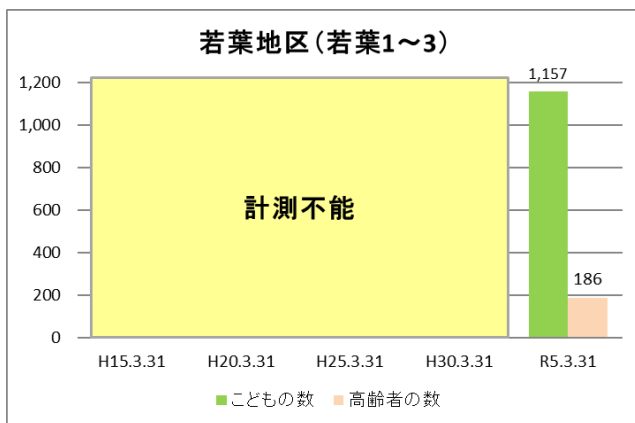
【人口】



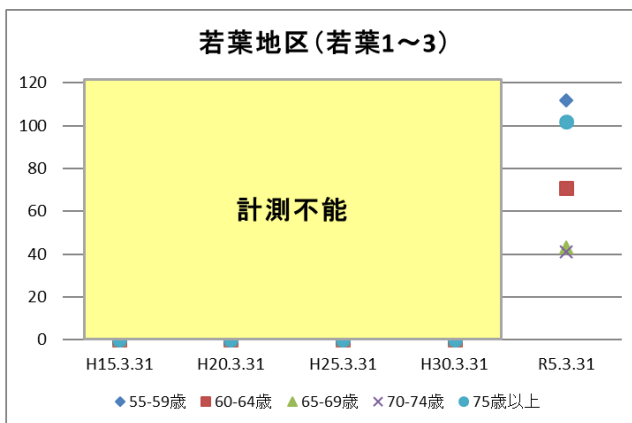
【年齢別構成割合】



【子ども・高齢者数】



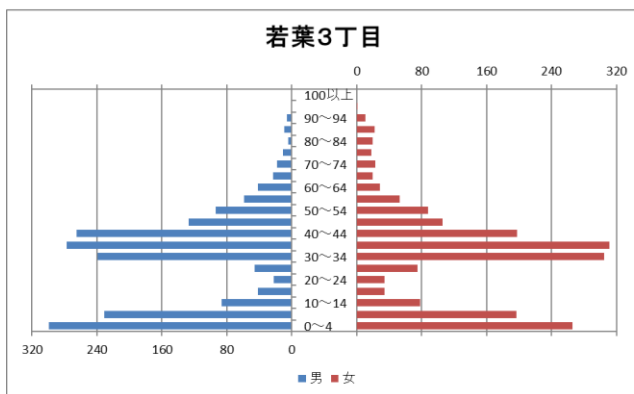
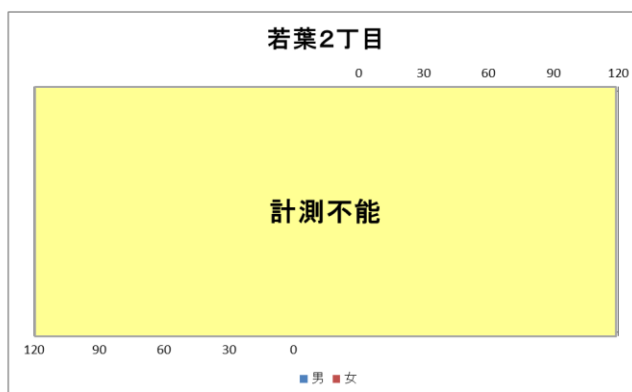
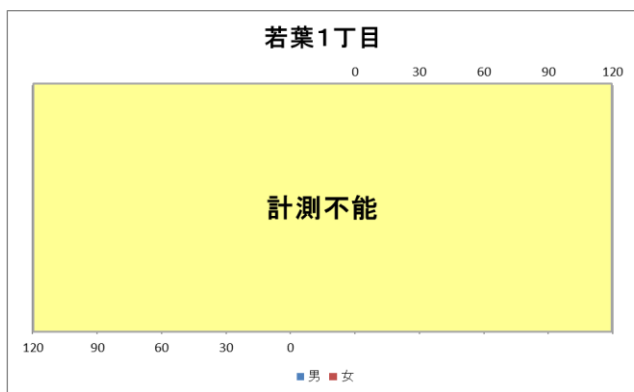
【高齢者・同予備軍】



資料：千葉市政策企画課統計室 町丁別年齢別人口（住民基本台帳・令和5年3月末時点）

4 町丁別人口

【現在の年齢構成】

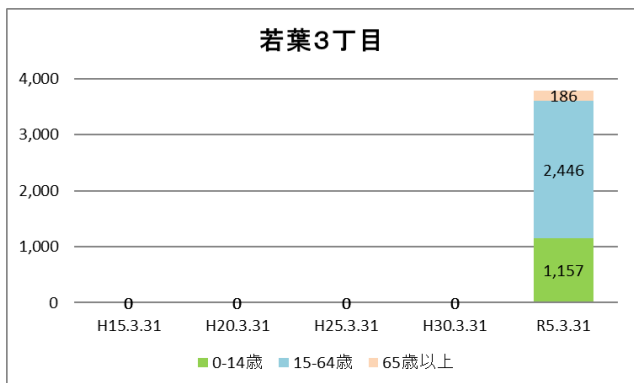


Point

- 1・2丁目は人口が少ないため計測不能
- 3丁目は0~9歳の子どもと、30歳~40代前半までの現役世代が最も多い

資料：千葉市政策企画課統計室 町丁別年齢別人口（住民基本台帳・令和5年3月末時点）

【年齢別人口構成の推移】

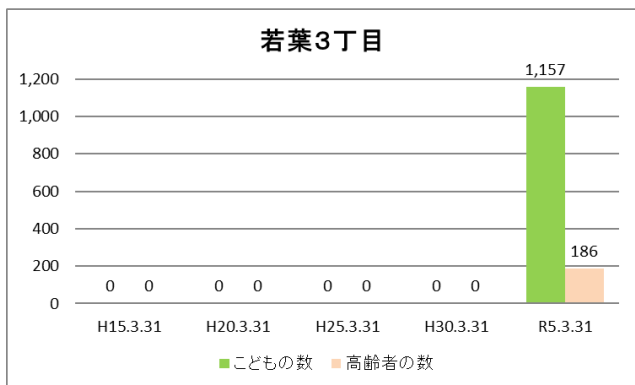
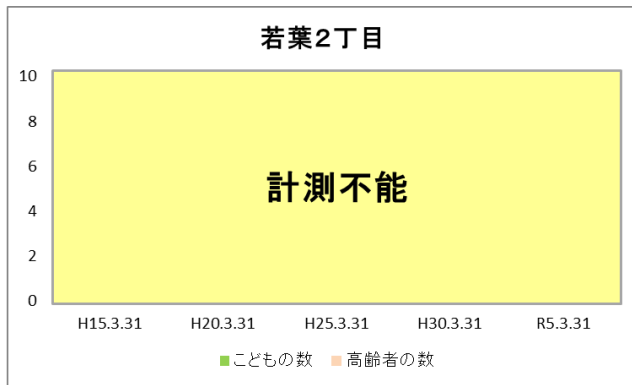
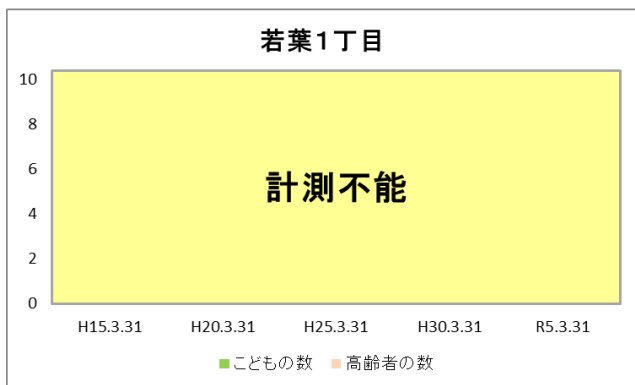


Point

- 1・2丁目は人口が少ないため計測不能
- 3丁目の高齢化率は約5%

資料：千葉市政策企画課統計室 町丁別年齢別人口（住民基本台帳・令和5年3月末時点）

【こども・高齢者数の推移】

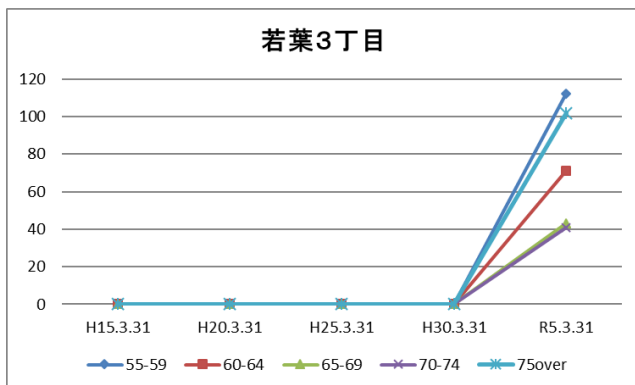
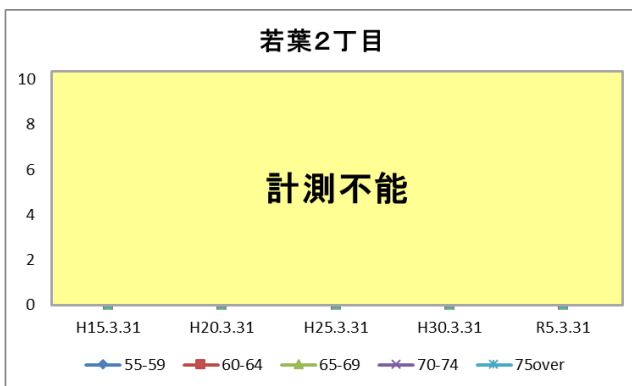
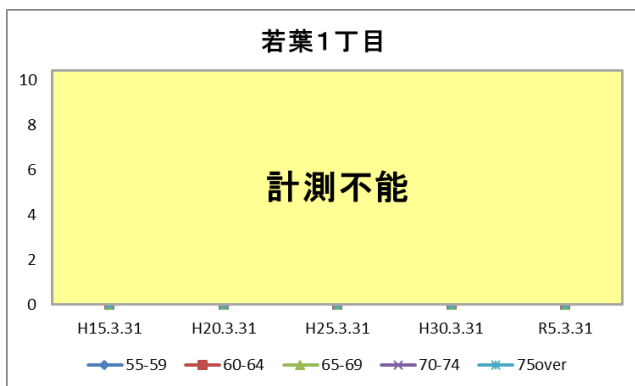


Point

- 1・2 丁目は人口が少ないため計測不能
- 3 丁目はこどもの数が高齢者の数の 6.2 倍となっている

資料：千葉市政策企画課統計室 町丁別年齢別人口（住民基本台帳・令和5年3月末時点）

【高齢者・同予備軍の推移】



Point

- 1・2 丁目は人口が少ないため計測不能
- 3 丁目も高齢者・同予備軍の人数は少ない。

資料：千葉市政策企画課統計室 町丁別年齢別人口（住民基本台帳・令和5年3月末時点）

5 地域資源（公共施設・生活関連施設等）

【教育・学習】

種別	名称	所在地	備考
保育所等	京進のほいくえんHOPPA幕張 ^ハ イ ^ハ -ク	若葉3-1-18 幕張 ^ハ イ ^ハ -ククロス レジデンスS1-3	私立
幼稚園	幕張インターナショナルスクール幼稚園	若葉3-2-9	私立
小学校	幕張インターナショナルスクール	若葉3-2-9	私立
中学校	渋谷教育学園幕張中学校	若葉1-3	私立
	昭和学院秀英中学校	若葉1-2	私立
高等学校	幕張総合高等学校	若葉3-1-6	県立
	渋谷教育学園幕張高等学校	若葉1-3	私立
	昭和学院秀英高等学校	若葉1-2	私立
大学	保健医療大学	若葉2-10-1	県立
	放送大学	若葉2-11	私立
	神田外語大学	若葉1-4-1	私立

【公園・レクリエーション】

種別	名称	所在地	備考
公園	若葉3丁目公園	若葉3-1-15	約21,500㎡
	若葉3丁目東公園	若葉3-1-27	約1,000㎡
緑地	若葉緑道	若葉1-103-1	約5,200㎡
	若葉3丁目緑地	若葉3-107-1他	約13,500㎡

【医療】

種別	名称	所在地	備考
病院・診療所	幕張とらのこ産婦人科	若葉3-1-38	
	ながしま整形外科	若葉3-1-38 幕張 ^ハ イ ^ハ -クメ ティカルセンター-101	
	幕張 ^ハ イ ^ハ -ク耳鼻咽喉科	若葉3-1-38 幕張 ^ハ イ ^ハ -クメ ティカルセンター-203	
	わらがいこどもクリニック	若葉3-1-38 幕張 ^ハ イ ^ハ -クメ ティカルセンター-B301	
	かんたけ内科クリニック	若葉3-1-38 幕張 ^ハ イ ^ハ -クメ ティカルセンター-3F303	
歯科	県立保健医療大学歯科診療室	若葉2-10-1	
	幕張 ^ハ イ ^ハ -ク歯科・矯正歯科・小児 歯科	若葉3-1-38 幕張 ^ハ イ ^ハ -クメ ティカルセンター-201	

【公共】

種別	名称	所在地	備考
行政関係	県総合教育センター	若葉2-13	
	幕張勤労市民プラザ	若葉3-1-8	体育館、トレーニング室、 会議室、多目的ホール等

【避難所】

名称	所在地	避難所運営委員会設立状況	
		設立済	未設立
幕張勤労市民プラザ	若葉3-1-8		✓
県立幕張総合高等学校	若葉3-1-6		✓
県立幕張総合高等学校(看護科校舎)	若葉2-10-2	✓	