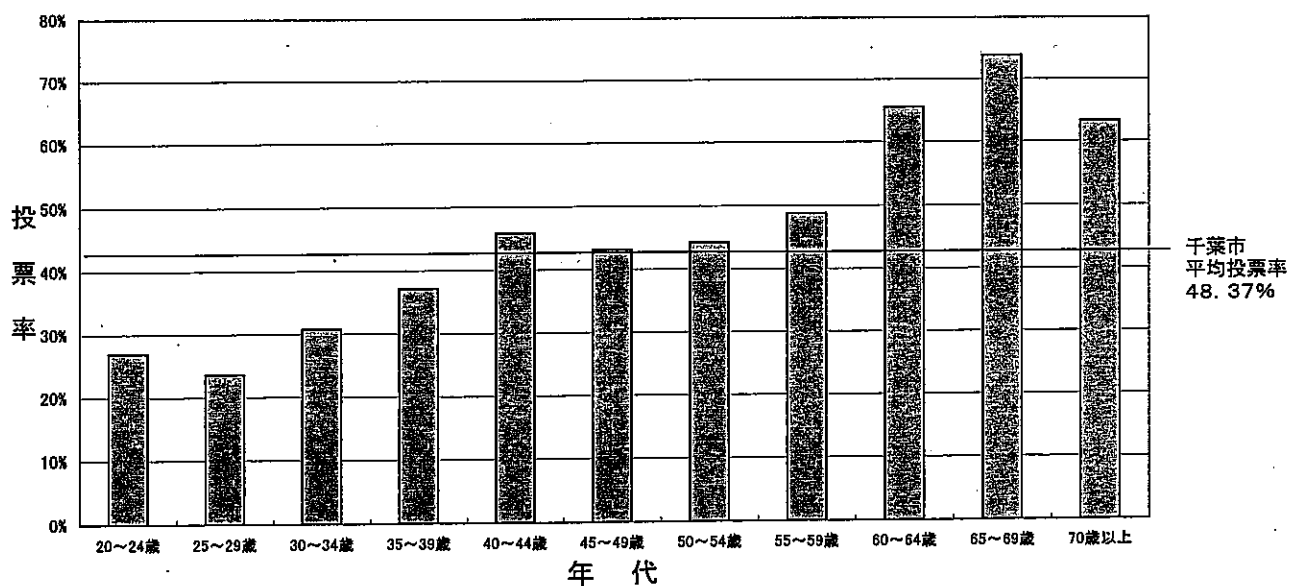


平成19年4月8日執行千葉市議会議員選挙年代別投票率調査票(抽出6投票区平均)

千葉市の投票率: 48.37%

		当日有権者数(人)			投票者数(人)			投票率(%)		
		男	女	計	男	女	計	男	女	計
20 歳代	20~24歳	1,182	1,067	2,249	341	309	650	28.85%	28.96%	28.90%
	(うち20歳)	210	177	387	67	53	120	31.90%	29.94%	31.01%
	25~29歳	1,335	1,176	2,511	320	314	634	23.97%	26.70%	25.25%
	計	2,517	2,243	4,760	661	623	1,284	26.26%	27.78%	26.97%
30 歳代	30~34歳	1,606	1,470	3,076	457	509	966	28.46%	34.63%	31.40%
	35~39歳	1,520	1,329	2,849	520	543	1,063	34.21%	40.86%	37.31%
	計	3,126	2,799	5,925	977	1,052	2,029	31.25%	37.58%	34.24%
40 歳代	40~44歳	1,121	1,046	2,167	474	546	1,020	42.28%	52.20%	47.07%
	45~49歳	1,011	975	1,986	435	511	946	43.03%	52.41%	47.63%
	計	2,132	2,021	4,153	909	1,057	1,966	42.64%	52.30%	47.34%
50 歳代	50~54歳	1,120	1,205	2,325	562	616	1,178	50.18%	51.12%	50.67%
	55~59歳	1,602	1,842	3,444	823	972	1,795	51.37%	52.77%	52.12%
	計	2,722	3,047	5,769	1,385	1,588	2,973	50.88%	52.12%	51.53%
60 歳代	60~64歳	1,544	1,545	3,089	978	1,049	2,027	63.34%	67.90%	65.62%
	65~69歳	1,374	1,280	2,654	1,014	946	1,960	73.80%	73.91%	73.85%
	計	2,918	2,825	5,743	1,992	1,995	3,987	68.27%	70.62%	69.42%
70歳以上	1,869	2,312	4,181	1,291	1,356	2,647	69.07%	58.65%	63.31%	
合計		15,284	15,247	30,531	7,215	7,671	14,886	47.21%	50.31%	48.76%

千葉市議会議員選挙年代別投票率(抽出6投票区平均)



投票率の分析: 39歳以下の投票率は平均投票率を下回り中でも20歳代では30%以下と特に低くなっており、若年層の選挙離れが目立っている。これに対し、40歳以上は、どの年代も平均投票率を上回っているが、60代以上の投票率が60%を超えており、この年齢の投票行動が投票率を上げた要因となっている。