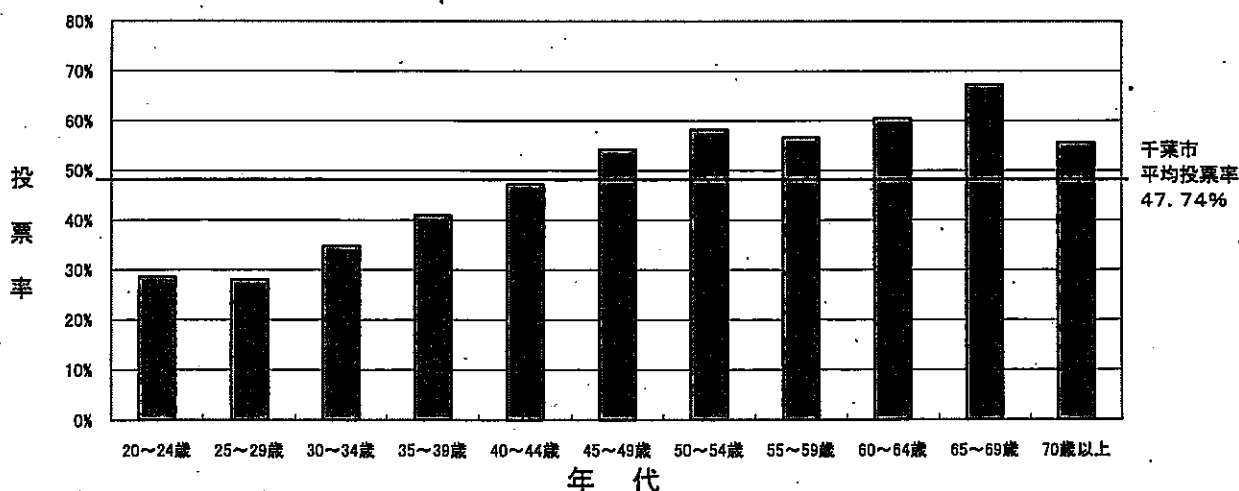


千葉県知事選挙年代別投票率調査票 (抽出6投票区平均)

千葉市の投票率: 47.74%

	当日有権者数(人)			投票者数(人)			投票率(%)			
	男	女	計	男	女	計	男	女	計	
20歳代	20~24歳	658	708	1,366	182	210	392	27.66%	29.66%	28.70%
	(うち20歳)	109	126	235	34	45	79	31.19%	35.71%	33.62%
	25~29歳	713	745	1,458	179	231	410	25.11%	31.01%	28.12%
	計	1,371	1,453	2,824	361	441	802	26.33%	30.35%	28.40%
30歳代	30~34歳	1,029	1,136	2,165	354	400	754	34.40%	35.21%	34.83%
	35~39歳	1,439	1,491	2,930	573	628	1,201	39.82%	42.12%	40.99%
	計	2,468	2,627	5,095	927	1,028	1,955	37.56%	39.13%	38.37%
40歳代	40~44歳	1,450	1,394	2,844	686	659	1,345	47.31%	47.27%	47.29%
	45~49歳	1,124	932	2,056	597	519	1,116	53.11%	55.69%	54.28%
	計	2,574	2,326	4,900	1,283	1,178	2,461	49.84%	50.64%	50.22%
50歳代	50~54歳	834	732	1,566	465	446	911	55.76%	60.93%	58.17%
	55~59歳	901	849	1,750	500	491	991	55.49%	57.83%	56.63%
	計	1,735	1,581	3,316	965	937	1,902	55.62%	59.27%	57.36%
60歳代	60~64歳	892	923	1,815	541	557	1,098	60.65%	60.35%	60.50%
	65~69歳	787	801	1,588	541	528	1,069	68.74%	65.92%	67.32%
	計	1,679	1,724	3,403	1,082	1,085	2,167	64.44%	62.94%	63.68%
70歳以上	1,303	1,667	2,970	844	808	1,652	64.77%	48.47%	55.62%	
合計	11,130	11,378	22,508	5,462	5,477	10,939	49.07%	48.14%	48.60%	

千葉県知事選挙年代別投票率(抽出6投票区平均)



投票率の分析: 44歳以下の投票率は平均投票率を下回り中でも20代では30%以下と特に低く、若年層の選挙離れが目だっている。これに対し、45歳以上は、どの年代も平均投票率を上回りかつ50%を超えており、この年代の投票行動が投票率を上げた要因となっている。