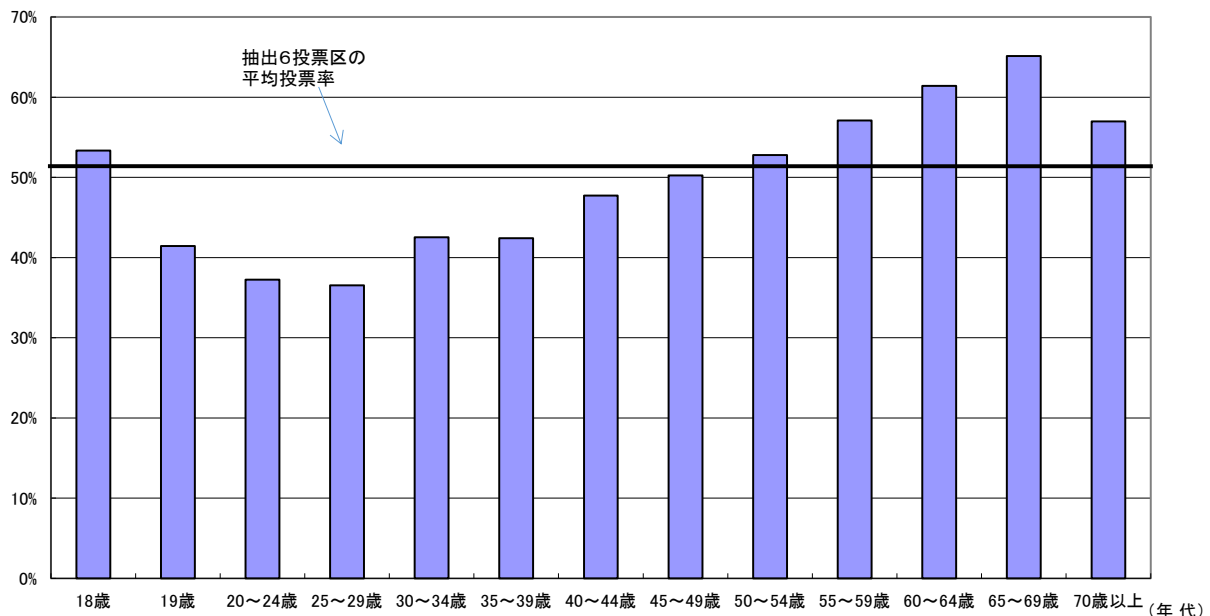


## R4参議院議員総選挙年代別投票率調査票 (抽出6投票区平均)

千葉市の投票率: 51.15%

		当日有権者数(人)			投票者数(人)			投票率(%)		
		男	女	計	男	女	計	男	女	計
18・19歳	18歳	179	181	360	92	100	192	51.40%	55.25%	53.33%
	19歳	192	187	379	81	76	157	42.19%	40.64%	41.42%
	計	371	368	739	173	176	349	46.63%	47.83%	47.23%
20歳代	20～24歳	1,034	961	1,995	370	373	743	35.78%	38.81%	37.24%
	(うち20歳)	205	199	404	68	81	149	33.17%	40.70%	36.88%
	25～29歳	882	856	1,738	288	347	635	32.65%	40.54%	36.54%
	計	1,916	1,817	3,733	658	720	1,378	34.34%	39.63%	36.91%
30歳代	30～34歳	965	980	1,945	405	422	827	41.97%	43.06%	42.52%
	35～39歳	1,133	1,039	2,172	462	459	921	40.78%	44.18%	42.40%
	計	2,098	2,019	4,117	867	881	1,748	41.33%	43.64%	42.46%
40歳代	40～44歳	1,133	1,069	2,202	519	532	1,051	45.81%	49.77%	47.73%
	45～49歳	1,385	1,354	2,739	682	694	1,376	49.24%	51.26%	50.24%
	計	2,518	2,423	4,941	1,201	1,226	2,427	47.70%	50.60%	49.12%
50歳代	50～54歳	1,489	1,418	2,907	756	778	1,534	50.77%	54.87%	52.77%
	55～59歳	1,269	1,217	2,486	691	728	1,419	54.45%	59.82%	57.08%
	計	2,758	2,635	5,393	1,447	1,506	2,953	52.47%	57.15%	54.76%
60歳代	60～64歳	1,031	962	1,993	631	593	1,224	61.20%	61.64%	61.41%
	65～69歳	961	915	1,876	631	591	1,222	65.66%	64.59%	65.14%
	計	1,992	1,877	3,869	1,262	1,184	2,446	63.35%	63.08%	63.22%
70歳以上		2,760	3,537	6,297	1,739	1,849	3,588	63.01%	52.28%	56.98%
合計		14,413	14,676	29,089	7,347	7,542	14,889	50.97%	51.39%	51.18%

(投票率)



### 【投票率の分析】

千葉市の全体投票率は前回の45.65%から5.49%増え、51.15%である。45歳以上の年代は平均投票率を上回っている。若年層の投票率は低い水準にあり、特に20歳代の投票率が低い。18歳の投票率は全体の平均に近い53.33%だが、19歳・20歳代になると下ってしまうことから、初めての投票から継続的な投票につながっていないこと、進学や就職などによる18歳から19歳にかけての生活環境の変化が投票率に影響していることが考えられる。

### 【対象投票所】

中央区：松ヶ丘中学校 花見川区：大日町会館 稲毛区：都賀小学校  
若葉区：貝塚中学校 緑区：泉谷小学校 美浜区：真砂第五小学校