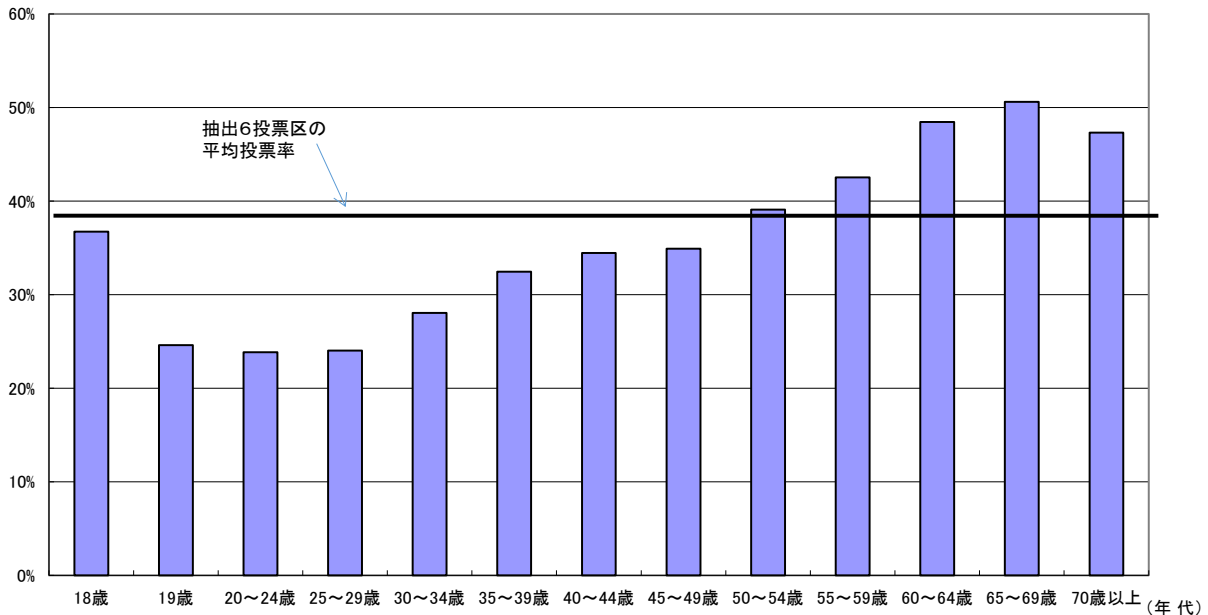


R5千葉市議会議員一般選挙年代別投票率調査票 (抽出6投票区平均)

千葉市の投票率: 38.25%

		当日有権者数(人)			投票者数(人)			投票率(%)		
		男	女	計	男	女	計	男	女	計
18・19歳	18歳	237	234	471	80	93	173	33.76%	39.74%	36.73%
	19歳	209	246	455	51	61	112	24.40%	24.80%	24.62%
	計	446	480	926	131	154	285	29.37%	32.08%	30.78%
20歳代	20～24歳	1,159	1,160	2,319	270	283	553	23.30%	24.40%	23.85%
	(うち20歳)	249	261	510	46	65	111	18.47%	24.90%	21.76%
	25～29歳	997	993	1,990	206	272	478	20.66%	27.39%	24.02%
	計	2,156	2,153	4,309	476	555	1,031	22.08%	25.78%	23.93%
30歳代	30～34歳	1,069	1,069	2,138	296	304	600	27.69%	28.44%	28.06%
	35～39歳	1,357	1,339	2,696	433	442	875	31.91%	33.01%	32.46%
	計	2,426	2,408	4,834	729	746	1,475	30.05%	30.98%	30.51%
40歳代	40～44歳	1,500	1,554	3,054	508	544	1,052	33.87%	35.01%	34.45%
	45～49歳	1,904	1,877	3,781	635	685	1,320	33.35%	36.49%	34.91%
	計	3,404	3,431	6,835	1,143	1,229	2,372	33.58%	35.82%	34.70%
50歳代	50～54歳	2,070	2,052	4,122	810	801	1,611	39.13%	39.04%	39.08%
	55～59歳	1,746	1,563	3,309	717	690	1,407	41.07%	44.15%	42.52%
	計	3,816	3,615	7,431	1,527	1,491	3,018	40.02%	41.24%	40.61%
60歳代	60～64歳	1,231	1,142	2,373	566	584	1,150	45.98%	51.14%	48.46%
	65～69歳	1,096	1,022	2,118	548	524	1,072	50.00%	51.27%	50.61%
	計	2,327	2,164	4,491	1,114	1,108	2,222	47.87%	51.20%	49.48%
70歳以上		3,521	4,606	8,127	1,770	2,075	3,845	50.27%	45.05%	47.31%
合計		18,096	18,857	36,953	6,890	7,358	14,248	38.07%	39.02%	38.56%

(投票率)



【投票率の分析】

千葉市の全体投票率は前回の38.77%から0.52%減り、38.25%である。50歳以上の年代は平均投票率を上回っている。若年層の投票率は低い水準にあり、特に20歳代の投票率が低い。18歳の投票率は全体の平均に近い36.73%だが、19歳・20歳代になると下ってしまうことから、初めての投票から継続的な投票につながっていないことや、進学や就職などによる18歳から19歳にかけての生活環境の変化が投票率に影響していることが考えられる。

【対象投票所】

中央区：松ヶ丘中学校 花見川区：西小中台小学校 稲毛区：稲毛小学校
若葉区：旧千城台南小学校 緑区：土気公民館 美浜区：美浜打瀬小学校