

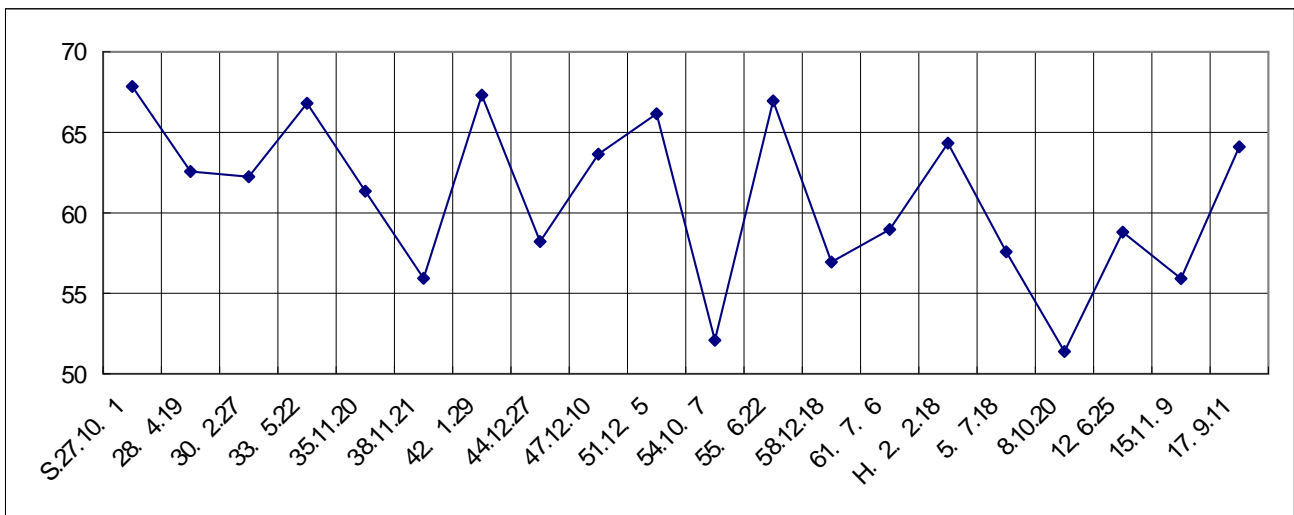
(参考)
昭和27年以降衆議院議員総選挙に関する調

1. 有権者、投票者数、投票率に関する調

執行年月日	当日有権者数			投票者数			内不在者 投票数	投票率		
	男	女	計	男	女	計		男	女	計
S.27.10. 1	35,432	38,421	73,853	25,730	24,383	50,113	535	72.62%	63.46%	67.86%
28. 4.19	37,123	40,179	77,302	25,198	23,166	48,364	625	67.88%	57.66%	62.57%
30. 2.27	50,802	53,828	104,630	34,851	30,278	65,129	778	68.60%	56.25%	62.25%
33. 5.22	59,504	61,116	120,620	42,011	38,577	80,588	874	70.60%	63.12%	66.81%
35.11.20	68,391	68,737	137,128	44,156	39,975	84,131	1,126	64.56%	58.16%	61.35%
38.11.21	90,718	87,867	178,585	51,843	48,058	99,901	987	57.15%	54.69%	55.94%
42. 1.29	115,195	113,447	228,642	77,441	76,464	153,905	2,089	67.23%	67.40%	67.31%
44.12.27	150,968	145,889	296,857	85,012	87,804	172,816	2,826	56.31%	60.19%	58.22%
47.12.10	174,823	170,333	345,156	109,672	110,017	219,689	2,979	62.73%	64.59%	63.65%
51.12. 5	218,590	216,537	435,127	143,402	144,425	287,827	4,232	65.60%	66.70%	66.15%
54.10. 7	232,505	231,765	464,270	121,880	119,978	241,858	5,322	52.42%	51.77%	52.09%
55. 6.22	234,676	234,659	469,335	156,065	158,178	314,243	5,720	66.50%	67.41%	66.95%
58.12.18	249,774	249,361	499,135	142,953	141,299	284,252	4,993	57.23%	56.66%	56.95%
61. 7. 6	261,091	261,792	522,883	153,397	154,944	308,341	7,113	58.75%	59.19%	58.97%
H. 2. 2.18	285,444	283,497	568,941	180,976	185,027	366,003	10,548	63.40%	65.27%	64.33%
5. 7.18	308,958	303,928	612,886	176,781	176,159	352,940	14,900	57.22%	57.96%	57.59%
8.10.20	335,072	330,524	665,596	178,494	178,861	357,355	16,349	53.27%	54.11%	51.38%
				178,298	178,791	357,089	16,353	53.21%	54.09%	51.34%
12. 6.25	349,622	345,861	695,483	203,993	204,933	408,926	30,252	58.35%	59.25%	58.80%
	349,971	346,073	696,044	203,957	204,876	408,833	30,459	58.34%	59.24%	58.78%
15.11. 9	362,323	360,571	722,894	201,975	202,216	404,191	35,419	55.74%	56.08%	55.91%
	362,701	360,856	723,557	201,916	202,159	404,075	35,452	55.67%	56.02%	55.85%
17. 9.11	366,208	366,254	732,462	231,824	237,739	469,563	2,651	63.30%	64.91%	64.11%
	366,633	366,592	733,225	231,857	237,690	469,547	2,648	63.24%	64.84%	64.04%

- 1 平成5年7月18日までは千葉県第一区のデータによる。
- 2 平成8年10月20日からは千葉市全体(上段小選挙区、下段比例代表)
- 3 平成12年6月25日から下段比例代表は在外投票を含む

投票率の推移(%)



- 1 平成5年7月18日までは千葉県第一区の投票率。
- 2 平成8年10月20日からは千葉市全体(小選挙区)の投票率。