

千葉県議会
大規模災害対応ハンドブック

平成26年1月

千葉市議会大規模災害対応指針

平成25年12月11日議長決裁

1 目的

この指針は、千葉市域に大規模災害が発生した場合、市民の安全を確保し、被害を最小限に留めるために、千葉市議会及び議会議員がどのように対応をすべきか、共通の認識を持ち、非常時に即応した行動が取れるよう定めるものである。

2 基本方針

大規模災害時*においては、その災害の規模、種類、事態の推移等に応じ、迅速かつ的確に行動することが求められる。本市議会は、下記の基本方針に基づき対応を図るものとする。

- (1) 議会は、災害の状況に応じ、必要な体制をとりながら、当局が災害対応に全力で専念し、応急活動を円滑、迅速に実施できるよう、必要な協力、支援を行う。
- (2) 議長は、会派及び議員へ適切な情報提供を行うとともに、会派及び議員から提供された情報と要望を一元化し、災害対策本部長へ要請する。
- (3) 議員は、地域の一員として市民の安全確保と応急対応等に最大限の協力を行う。

*大規模災害：市・区災害対策本部が設置される規模の災害を想定

- 1 地震 ○市域に震度5強以上の地震
○東京湾内湾に大津波警報
○東海地震予知情報・警戒宣言 等
- 2 風水害
- 3 大規模事故災害

3 大規模災害発生時の対応

(1) 初動期…発生から概ね24時間

①会議開催時の対応

- ア 議長又は委員長は、直ちに休憩又は散会を宣言する。
- イ 自身の安全を確保し、状況を確認し避難誘導に従い避難する。
- ウ 議会事務局は避難状況を確認し、議長に報告する。
- エ 議会事務局は災害・被害状況の把握に努め、議長に報告し指示を受けるとともに、議員に対し必要な連絡調整を行う。
- オ 議員は状況及び今後の対応に応じて、適宜退庁する。

※ 議事堂からの避難方法は資料編1ページ「議事堂からの避難誘導マニュアル」参照

②会議閉会時及び議会退庁後の対応

- ア 議長は千葉市議会災害対策会議(以下、災害対策会議)を設置し、関係議員を招集する。
- イ 議員は議会事務局に自らの安否・所在を明らかにし、連絡体制を確立する。
- ウ 議員は地域において市民の安全確保や応急対応等にできる限り協力する。
- エ 議員は地域の被災状況や被災者の要望等について、災害対策会議に情報提供する。

オ 災害対策会議は寄せられた情報・要望を一元化し、災害対策本部へ提供する。

カ 災害対策会議は災害対策本部から災害・被害情報の報告を受け、議員に情報を提供する。

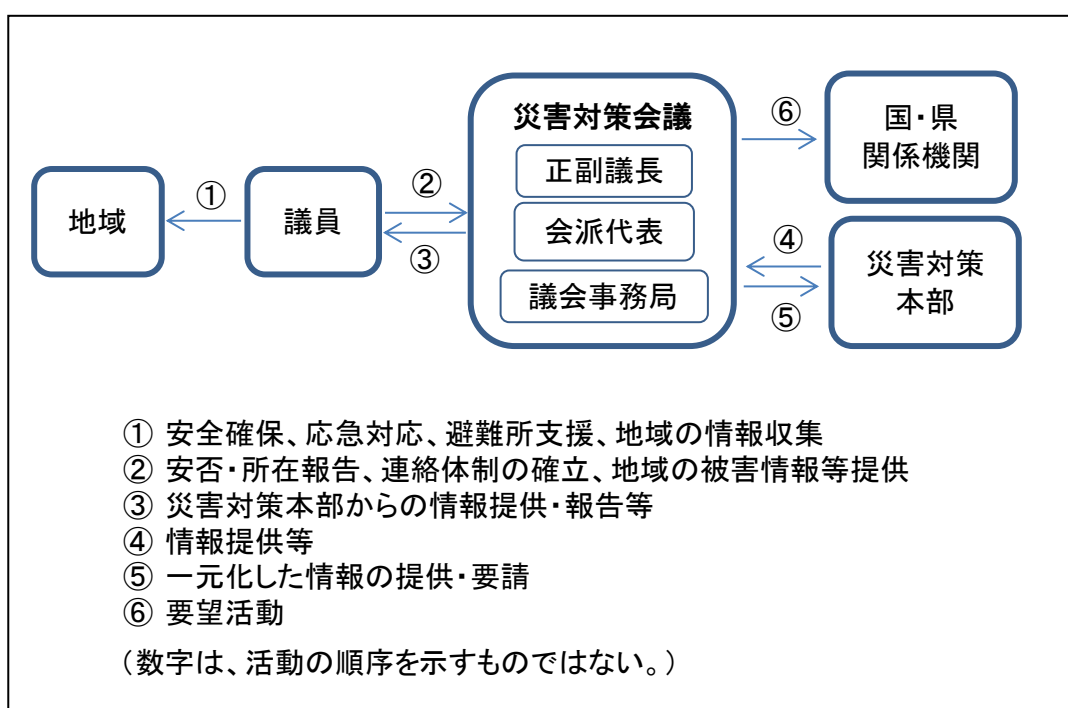
(2) 初動期経過後

ア 初動期に引き続き、連絡体制を継続し、地域の被害状況等の収集・提供、避難所支援に努める。

イ 災害対策会議において、今後の対応について協議を行う。

ウ 災害対策会議は必要に応じ、国、県、関係機関等に対し要望活動を行う。

○対応のイメージ図



4 その他

(1) 議長に事故あるときは下記の順により対応する。

- ①副議長 ②議会運営委員会委員長 ③議会運営委員会副委員長
④総務委員会委員長 ⑤総務委員会副委員長

(2) 議会事務局への連絡方法

①電話 043-245-5465

②FAX 043-245-5565

③電子メール somu.AS@city.chiba.lg.jp

④ショートメール 080-1140-5380 (事務局防災用携帯電話)

(3) この指針を変更すべき事由が生じたときは、適宜、適切な見直しを行う。

千葉県議会災害対策会議設置要綱

(趣旨)

第1条 この要綱は、千葉県議会災害対策会議（以下「災害対策会議」という。）の設置に関し、必要な事項を定めるものとする。

(設置)

第2条 議長は、次の場合に災害対策会議を設置することができる。

- (1) 市域に震度5強以上の地震が発生したとき
- (2) 東京湾内湾に大津波警報、高潮特別警報が発表されたとき
- (3) 大雨、洪水、暴風等により、市内に災害が発生し、かつ、拡大するおそれがあるとき
- (4) 市内に大規模な火災、爆発その他重大な災害が発生したとき
- (5) その他議長が必要と認めるとき

2 議長は、災害対策会議を設置した場合、市長に通知するものとする。

3 議長に事故等がある場合は、副議長がこれを設置することができる。

(組織)

第3条 災害対策会議は議長、副議長、各会派の代表をもって組織する。

2 議長は、災害対策会議を代表し、その事務を統括する。

3 副議長は、議長を補佐し、議長に事故等があるときはその職務を代理する。

4 議長は、その他必要と認める者の参加を求めることができる。

(所掌事務)

第4条 災害対策会議は、次に掲げる事務を所掌する。

- (1) 議員から提供された被災情報を一元化し、千葉県災害対策本部（以下「市本部」という。）へ提供を行うこと
- (2) 市本部から災害・被害情報の報告を受け、議員に情報提供を行うこと
- (3) 市本部からの依頼事項に関すること
- (4) 市本部へ要望及び提言を行うこと
- (5) 国、県、関係機関等に対し、要望活動を行うこと
- (6) その他、議長が必要と認める事項に関すること

(議会事務局の役割)

第5条 議会事務局は、議長の命を受け、災害対策会議の事務を補佐する。

(その他)

第6条 この要綱に定めるもののほか、必要な事項は議長が定める。

附 則

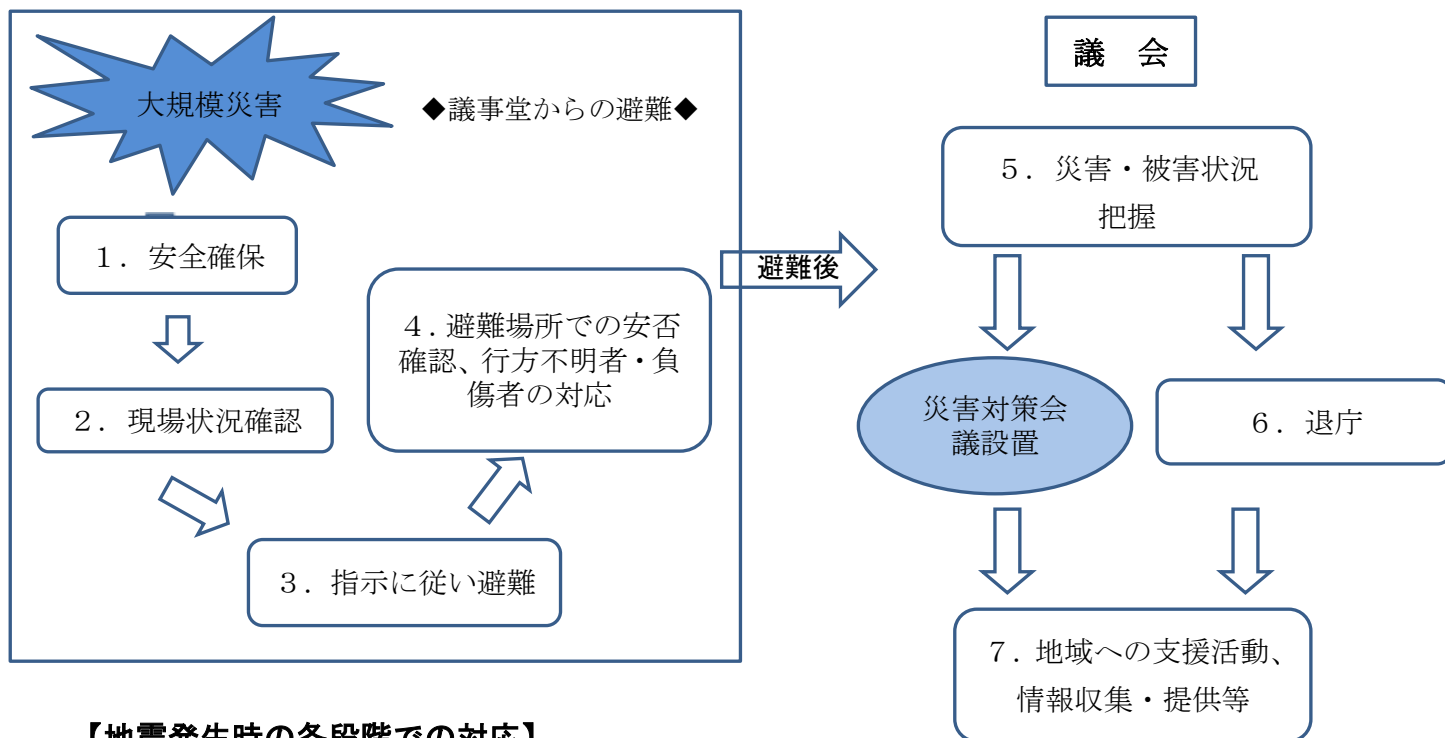
この要綱は、平成25年12月11日から実施する。

資 料 編

目 次

議事堂からの避難誘導マニュアル.....	1
市民への情報伝達体系.....	4
避難所の開設・運営のフロー.....	5
市・区災害対策本部の連絡先.....	6
避難所・避難場所一覧.....	7
広域避難場所一覧.....	20
拠点福祉避難場所一覧.....	21
津波避難ビル一覧.....	23

議事堂からの避難誘導マニュアル



【地震発生時の各段階での対応】

1. 安全確保

- ① 自身の命を守るための行動をとる。
- ② ヘルメットの着用を促し、落下・転倒の危険のあるものや、窓ガラスからできるだけ離れ、机の下に潜り、机の脚をしっかり持つよう指示する。
- ③ 身を隠すところがない場合は、手近にある物で頭を覆い、しゃがんで身を守るよう指示する。
- ④ パニックを防ぐため、落ち着くよう呼びかける。
- ⑤ ドアや窓を開け、脱出口を1箇所以上確保する。
- ⑥ 出火防止に努める。

2. 現場状況確認

- ① 人数確認をする。
- ② 負傷者の有無を確認する。
- ③ 避難経路の安全を確認する。
- ④ 火災が発生している場合、初期消火活動を行う。

3. 指示に従い避難

- ① 自主防災組織※の庁内放送等による指示に従い、議会棟から避難する。
(本会議中については、次ページ「議場からの避難誘導手順」のとおり)
- ② 頭部を覆い、避難場所へ避難する。
- ③ 火災が発生している場合、出火場所を迂回して避難する。
- ④ 煙が発生している場合は、ハンカチなどで鼻・口を覆い、姿勢を低くして避難する。
- ⑤ 負傷者がいる場合、歩行等の介助を行う。

4. 安否確認、行方不明者・負傷者対応

- ① 避難場所に集合後、整列させて点呼をとる。
- ② 行方不明者、負傷者の有無を自主防災組織に報告する。
- ③ 津波警報が発表された場合など、自主防災組織の指示に従い二次避難する。

5. 災害・被害状況把握（一次災害の状況、交通情報等）

6. 退庁

7. 地域への支援活動、情報収集・提供等

◎風水害・大規模事故災害の対応は上記地震発生時の対応を準用する。

※自主防災組織：庁舎管理者が組織する。

議場からの避難誘導手順

1 役割

- (1) 議事課長、議事課長補佐、議事係長 → 議員、説明員の誘導
 - ①議事課長 → 議長席後ろ扉から2階階段への誘導
 - ②議事課長補佐 → 国道側扉から千葉銀側階段への誘導
 - ③議事係長 → 本庁舎側扉から中央 CC 側階段への誘導

- (2) 調整卓 → 傍聴者、議員の誘導
 - ①委員会係長 → 傍聴席右側階段から3階への誘導、残存者の確認
 - ②係員 A (カメラ) → 傍聴席左側階段から3階への誘導
 - ③係員 B (マイク) → 3階へ降り、2階階段への誘導 (傍聴ロビーにいる人も)
 - ④係員 C (切替) → 3階へ降り、2階階段への誘導若しくは議事係長の補助

- (3) モニター室 → 傍聴者、議員の誘導
 - ①係員 D → 係員 B 若しくは議事課長補佐の補助

- (4) 要介護者がいた場合
 - ①委員会係長 → 要介護者の誘導
 - ②係員 A → (2) と同じ
 - ③係員 B → 委員会係長の補助
 - ④係員 C → 傍聴席右側階段から3階への誘導、残存者の確認
 - ⑤係員 D (モニター室) → 2階階段への誘導

- (5) 総務課 → 2階以下の誘導 (2階千葉銀側階段から1階玄関へ誘導)
 - ①総務課長、総務課長補佐 → 2階千葉銀側階段から降りてくる避難者を、1階玄関へ誘導
 - ②総務係長、秘書係長 → 千葉銀側階段から2階へ上がり、1階へ誘導
 - ③係員 A～F → 総務課長、総務課長補佐の補助

- (6) 調査課 → 2階以下の誘導 (2階中央 CC 側階段から1階傍聴人出入口へ誘導)
 - ①調査課長、調査係 → 2階中央 CC 側階段から降りてくる避難者を、1階傍聴人出入口へ誘導
 - ②調査課長補佐、広報係 A → 中央 CC 側階段から2階へ上がり、3階から降りてくる避難者を1階へ誘導
 - ③広報係 B、C (調整卓) → 3階調整卓から2階中央 CC 側階段へ降り、1階へ誘導 (ただし、要介助者がいた場合には委員会係長の指示により行動)

2 手順

- (1) 議長発言「緊急地震速報が出されましたので、暫時休憩いたします。」
局長発言「保護帽を着用の上、机の下に避難してください。傍聴人の方はヘルメットを着用願います。」
→ 傍聴人にヘルメットの着用を促す。
※ヘルメットを傍聴席後方の左右両端の席に各5個ずつ置いておく。
- (2) 局長発言「事務局の指示に従い、避難してください。」
- (3) それぞれ1の配置につき、誘導する。
「落ち着いて避難してください。」「階段にご注意ください。」等適宜声をかける。
- (4) 2階以下の誘導は、総務課及び調査課職員が行う。
- (5) 残存者がいないことを確認後、避難する。

市民への情報伝達体系

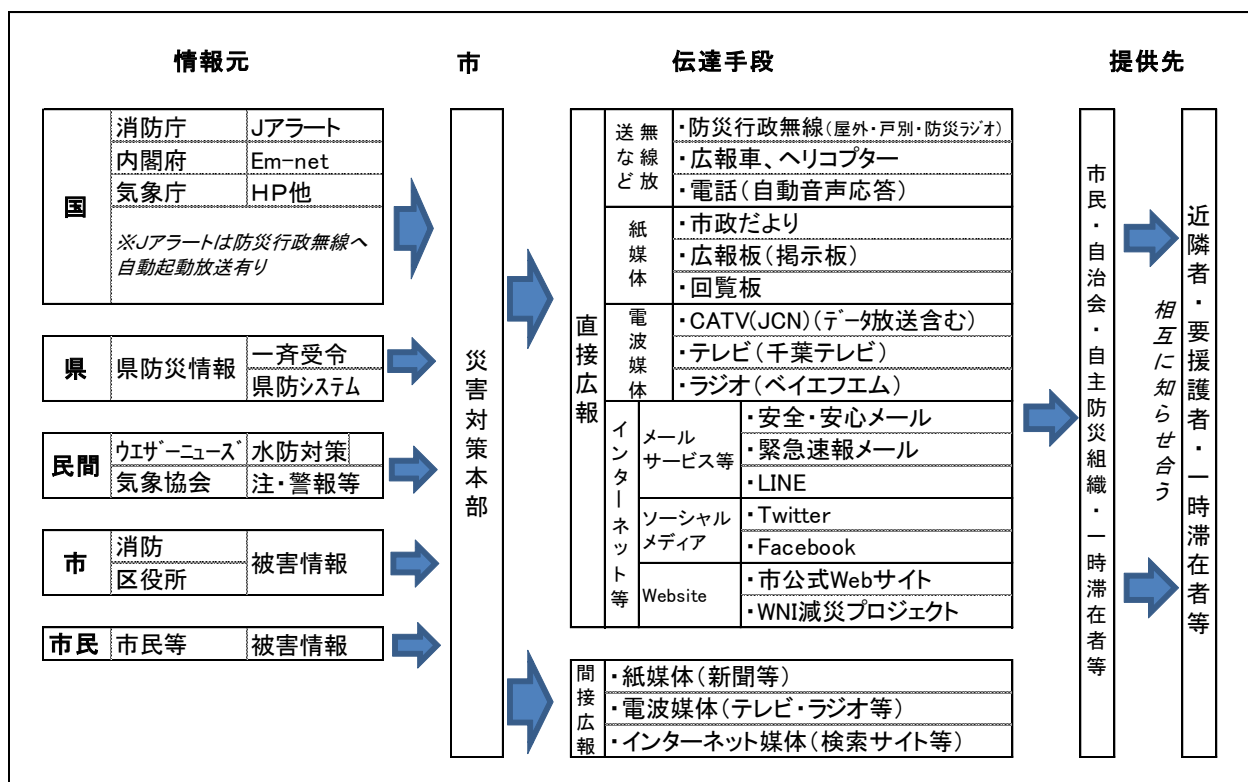
○情報連絡体制

災害発生時の情報連絡体制は、最優先で確立される必要があります。

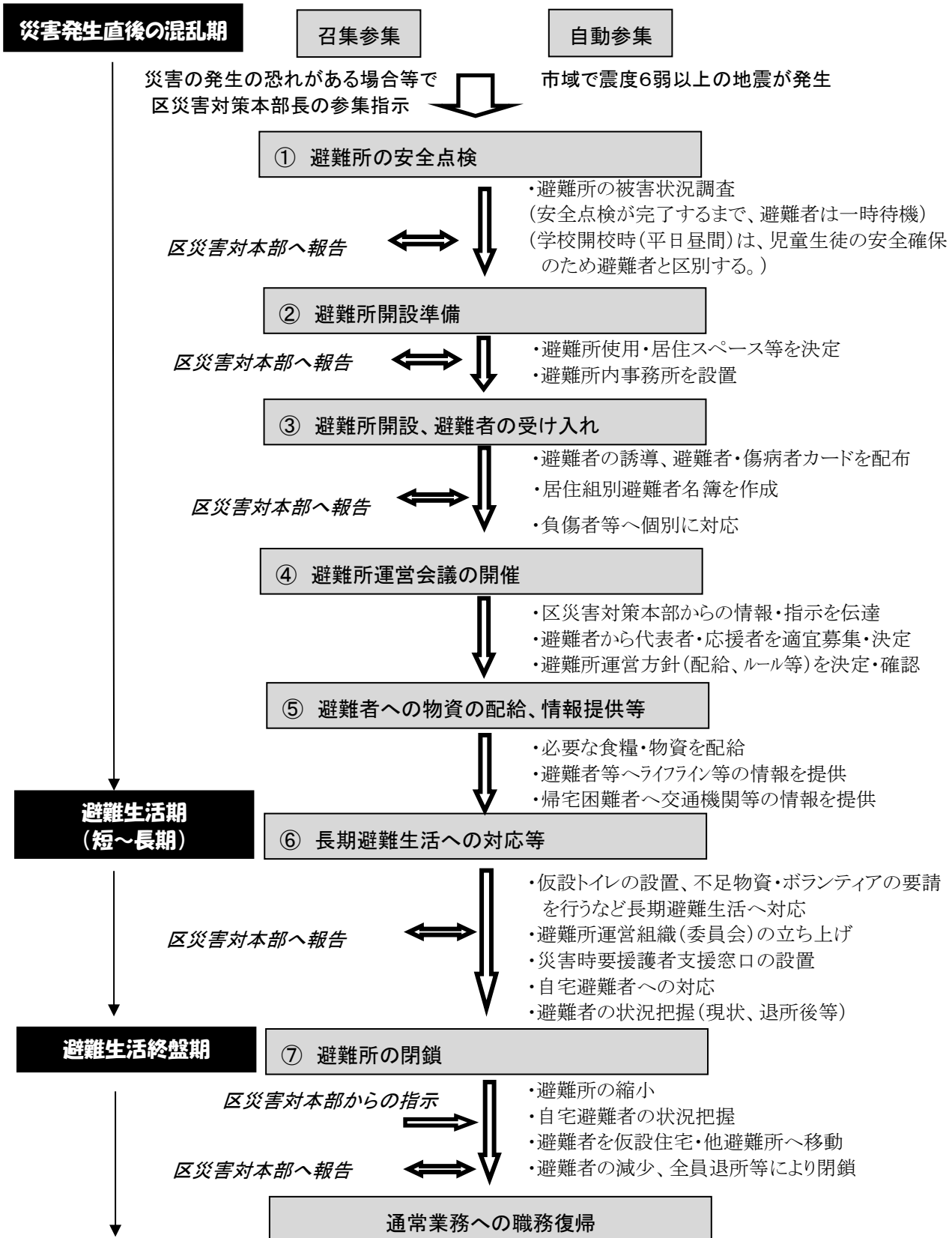
市及び防災関係機関は、あらかじめ連絡責任者を定め、各所属及び関係機関相互の通信連絡を統轄させるとともに、受信専用電話を確保し通信従事者を配置するなど、迅速かつ円滑な通信連絡を確保します。

災害時の本部と区本部、各部出先機関及び防災関係機関との情報連絡はあらゆる通信手段を活用します。

【市民への情報伝達体系図】



避難所の開設・運営のフロー



市・区災害対策本部の連絡先

	電話番号	内線	F A X	FAX 内線	地域防災無線
市災害対策本部（本庁）	245-5151	2576	245-5552	7168	100、117
市災害対策本部（PST）	247-5726		245-0447		
中央区災害対策本部	221-2248	93-240	221-2179	93-707	301
花見川区災害対策本部	275-6909	91-240	275-6799	91-701	302
稲毛区災害対策本部	284-6107	92-241	284-6184	92-704	303
若葉区災害対策本部	233-8111	94-213	233-8162	94-700	304
緑区災害対策本部	292-8117	95-241	292-8159	95-701	305
美浜区災害対策本部	270-3124	96-239	270-3191	96-700	306

避難所一覧

【中央区】

No.	名称	所在地	電話番号	収容人数 (屋内)	収容人数 (屋外含む)	備蓄 倉庫	非常 井戸	井戸付 耐震性 貯水槽	蛇口 付き 受水槽	ろ過 浄水 器	防災 行政 無線 (屋外)
1	新宿小学校	中央区新宿2丁目15番1号	242-0631	500	3,570	○	○		○	○	○
2	本町小学校	中央区本町2丁目6番23号	227-4501	700	3,510	○	○		○	○	
3	寒川小学校	中央区寒川町1丁目205番地	224-2400	310	3,120	○	○		○		○
4	登戸小学校	中央区登戸2丁目11番1号	241-2321	320	2,240				○		
5	院内小学校	中央区祐光1丁目25番3号	227-5576	310	2,350	○	○		○		○
6	蘇我小学校	中央区今井3丁目15番32号	261-5321	500	4,120	○	○		○		○
7	都小学校	中央区都町1129番地	231-3178	310	3,250	○	○		○		○
8	大森小学校	中央区大森町268番地	261-3445	480	4,290					○	○
9	生浜小学校	中央区浜野町1335番地	264-7200	300	4,440				○		
10	鶴沢小学校	中央区鶴沢町21番1号	227-7576	300	2,540				○		○
11	松ヶ丘小学校	中央区松ヶ丘町580番地	261-3373	310	2,920	○	○				○
12	宮崎小学校	中央区宮崎2丁目3番13号	265-6565	310	2,790				○	○	
13	川戸小学校	中央区川戸町450番地	265-3232	310	3,030	○	○		○		
14	星久喜小学校	中央区星久喜町1060番地	265-1568	310	4,900	○	○		○		○
15	弁天小学校	中央区弁天1丁目21番2号	251-9141	420	3,440				○		○
16	生浜西小学校	中央区塩田町316番地の1	264-0005	300	4,160	○	○		○		○
17	仁戸名小学校	中央区仁戸名町380番地	264-0012	300	2,950				○	○	
18	大巖寺小学校	中央区大巖寺町375番地	263-7917	300	3,430				○		○
19	生浜東小学校	中央区生実町1928番地	266-4541	400	4,660				○		○
20	末広中学校	中央区末広2丁目10番1号	265-1818	350	4,230	○			○		
21	葛城中学校	中央区葛城2丁目9番1号	227-5566	460	4,360						
22	椿森中学校	中央区椿森4丁目1番1号	251-6221	380	4,070				○		
23	新宿中学校	中央区問屋町1番73号	241-5887	350	4,660				○	○	
24	蘇我中学校	中央区白旗1丁目5番3号	261-4277	350	4,380				○		
25	生浜中学校	中央区南生実町258番地	268-2200	380	5,700						
26	松ヶ丘中学校	中央区松ヶ丘町440番地	261-5261	530	3,910				○		
27	川戸中学校	中央区川戸町443番地	264-5109	350	5,740				○		○
28	星久喜中学校	中央区星久喜町823番地	268-7841	340	4,540				○		○
29	生浜高等学校	中央区塩田町372番地	266-4591	950	12,230						
30	千葉高等学校	中央区葛城1丁目5番2号	227-7434	930	8,210						
31	千葉商業高等学校	中央区松波2丁目22番48号	251-6335	1,190	8,280				○		
32	千葉工業高等学校	中央区今井町1478番地	264-6251	1,020	11,190			○			○
33	千葉南高等学校	中央区花輪町45番地3	264-1362	990	12,640						
34	都市緑化植物園	中央区星久喜町278番地	264-9559	60	10,290						
35	松ヶ丘公民館	中央区松ヶ丘町257番地の2	261-5990	450	450				○		

【中央区】つき

No.	名称	所在地	電話番号	収容人数 (屋内)	収容人数 (屋外 含む)	備蓄 倉庫	非常 井戸	井戸付 耐震性 貯水槽	蛇口 付き 受水槽	ろ過 浄水 器	防災 行政 無線 (屋外)
36	新宿公民館	中央区新宿2丁目16番14号	243-4343	480	480						
37	葛城公民館	中央区葛城2丁目9番2号	222-8554	160	160						
38	末広公民館	中央区末広3丁目2番2号	264-1842	160	160						
39	椿森公民館	中央区椿森6丁目1番11号	254-0085	160	160						
40	川戸公民館	中央区川戸町403番地の1	265-9256	160	160						
41	星久喜公民館	中央区星久喜町615番地の7	266-4392	160	160						
42	生浜公民館	中央区生実町67番地の1	263-0268	320	320						
43	宮崎公民館	中央区宮崎2丁目5番22号	263-5934	460	460				○		
44	南部青少年センター	中央区白旗1丁目3番16号	264-8995	1,400	1,400						
45	蘇我コミュニティセンター	中央区今井1丁目14番35号	264-8331	1,010	1,010	○			○		
46	中央コミュニティセンター	中央区千葉港2番1号	245-5722	2,990	2,990				○		
47	千葉ポートアリーナ	中央区問屋町1番20号	241-0006	1,630	1,630						
48	千葉公園体育館	中央区弁天3丁目1番1号	253-8050	1,500	1,500	○		○			
49	蘇我勤労市民プラザ体育館	中央区今井1丁目14番43号	266-5504	2,210	2,210						
50	武道館	中央区末広2丁目11番24号	261-1511	570	570						
51	ハーモニープラザ	中央区千葉寺町1208番地2	209-8771	300	300						
52	市民会館	中央区要町1番1号	224-2431	2,390	2,390				○		○
53	子ども交流館	中央区中央4丁目5番1号	202-1504	680	680						
54	ビジネス支援センター	中央区中央4丁目5番1号	201-9502	80	80						
55	千葉市科学館	中央区中央4丁目5番1号	308-0511	190	190						
56	子育て支援館	中央区中央4丁目5番1号	201-6000	190	190						
57	文化交流プラザ	中央区富士見1丁目3番2号	202-0800	100	100				○		
58	千葉明德学園	中央区南生実町1412番地	265-1611	1,250	2,470						

【花見川区】

No.	名称	所在地	電話番号	収容人数 (屋内)	収容人数 (屋外含む)	備蓄倉庫	非常井戸	井戸付耐震性貯水槽	蛇口付き受水槽	ろ過浄水器	防災行政無線 (屋外)
1	検見川小学校	花見川区検見川町3丁目322番地23	273-8030	310	3,170	○	○		○	○	
2	畑小学校	花見川区畑町1385番地1	273-8074	300	3,200				○		
3	花園小学校	花見川区花園4丁目1番2号	271-3155	320	3,040						
4	犢橋小学校	花見川区犢橋町774番地	259-2057	300	3,130	○	○		○	○	○
5	横戸小学校	花見川区横戸町1005番地	259-5154	300	5,090	○	○		○		
6	幕張小学校	花見川区幕張町4丁目781番地	271-7511	310	2,650	○	○		○	○	○
7	長作小学校	花見川区長作町1273番地	259-1079	300	3,040	○	○		○	○	○
8	幕張東小学校	花見川区幕張町4丁目681番地	271-3191	300	4,800				○		
9	花見川第一小学校	花見川区花見川4番1号	259-0129	300	2,770						
10	花見川第二小学校	花見川区花見川6番1号	259-1229	300	3,350	○	○				○
11	花見川第三小学校	花見川区花見川1番1号	259-1335	300	2,780	○	○				
12	花島小学校	花見川区花見川8番1号	259-5127	300	4,100				○	○	○
13	こてはし台小学校	花見川区こてはし台2丁目28番1号	259-1337	310	3,210						
14	西小中台小学校	花見川区西小中台3番1号	273-2746	300	3,240				○		
15	さつきが丘東小学校	花見川区さつきが丘1丁目7番地	259-6112	310	4,180	○	○		○	○	
16	さつきが丘西小学校	花見川区さつきが丘2丁目14番地	259-3139	310	4,770				○	○	○
17	作新小学校	花見川区作新台7丁目2番1号	257-0927	290	3,590				○		○
18	柏井小学校	花見川区柏井4丁目48番1号	047-484-2531	310	4,240						○
19	幕張南小学校	花見川区幕張町3丁目7718番地	271-8511	310	3,320				○		
20	上の台小学校	花見川区幕張本郷4丁目8番1号	272-1721	460	3,910	○	○		○	○	
21	朝日ヶ丘小学校	花見川区朝日ヶ丘2丁目6番1号	273-5160	310	2,960	○	○				○
22	西の谷小学校	花見川区幕張本郷3丁目22番6号	272-6201	310	2,490						
23	瑞穂小学校	花見川区瑞穂1丁目2番地	271-7641	410	2,780						
24	花園中学校	花見川区花園4丁目1番1号	271-7921	680	4,470						
25	犢橋中学校	花見川区三角町656番地の2	259-2308	310	5,040				○		○
26	幕張中学校	花見川区幕張町4丁目45番地	273-7318	380	4,280				○		○
27	花見川第一中学校	花見川区花見川6番2号	259-3580	350	4,830						
28	花見川第二中学校	花見川区天戸町1428番地の1	250-3801	360	4,900				○		
29	こてはし台中学校	花見川区こてはし台5丁目15番1号	259-1336	360	6,160				○		
30	さつきが丘中学校	花見川区さつきが丘2丁目15番地	259-6110	340	7,550				○		
31	緑が丘中学校	花見川区犢橋町213番地の4	250-3803	370	5,830				○		
32	天戸中学校	花見川区天戸町1429番地	250-1166	360	5,270				○		
33	朝日ヶ丘中学校	花見川区朝日ヶ丘2丁目4番1号	273-6651	370	4,830				○		
34	幕張本郷中学校	花見川区幕張本郷5丁目18番1号	272-3072	530	4,550					○	
35	柏井高等学校	花見川区柏井町1452番地	047-484-5526	1,180	11,200						

【花見川区】つき

No.	名称	所在地	電話番号	収容人数 (屋内)	収容人数 (屋外 含む)	備蓄 倉庫	非常 井戸	井戸付 耐震性 貯水槽	蛇口 付き 受水槽	ろ過 浄水 器	防災 行政 無線 (屋外)
36	犢橋高等学校	花見川区千種町381-1	257-8511	1,180	9,040						
37	花園公民館	花見川区花園3丁目12番8号	273-8842	360	360						
38	幕張公民館	花見川区幕張町4丁目602番地	273-7522	480	480				○		
39	犢橋公民館	花見川区犢橋町162番地の1	259-2958	170	170						
40	検見川公民館	花見川区検見川町3丁目322番地25	271-8220	230	230						
41	花見川公民館	花見川区柏井町1590番地の8	257-2756	240	240						
42	こてはし台公民館	花見川区横戸町861番地の4	250-7977	200	200						
43	朝日ヶ丘公民館	花見川区朝日ヶ丘1丁目1番30号	272-4961	210	210						
44	さつきが丘公民館	花見川区さつきが丘1丁目32番4号	250-7967	200	200						
45	長作公民館	花見川区長作町1722番地の1	258-1919	210	210						
46	幕張本郷公民館	花見川区幕張本郷2丁目19番33号	271-6301	290	290						
47	畑コミュニティセンター	花見川区畑町1336番地の2	273-5454	990	990						
48	幕張コミュニティセンター	花見川区幕張町3丁目7730番地の4	272-5001	1,240	1,240				○		
49	花島コミュニティセンター	花見川区花島町308番地	286-8822	530	530	○					

【稲毛区】

No.	名称	所在地	電話番号	収容人数 (屋内)	収容人数 (屋外含む)	備蓄倉庫	非常井戸	井戸付耐震性貯水槽	蛇口付き受水槽	ろ過浄水器	防災行政無線 (屋外)
1	都賀小学校	稲毛区作草部町938番地	251-6193	320	3,940	○	○		○		
2	稲毛小学校	稲毛区稲毛町5丁目534番地5	243-9072	290	1,980				○		
3	園生小学校	稲毛区小仲台9丁目30番1号	251-8140	300	4,340	○	○				○
4	稲丘小学校	稲毛区稲丘町19番30号	243-9324	310	3,490	○	○		○		
5	弥生小学校	稲毛区弥生町3番18号	251-7295	310	2,100	○	○		○		
6	轟町小学校	稲毛区轟町3丁目4番30号	251-8236	320	3,620						
7	緑町小学校	稲毛区緑町2丁目13番1号	242-2433	520	3,200	○	○		○		
8	山王小学校	稲毛区山王町121番地	422-2179	310	4,470	○	○		○	○	○
9	小中台小学校	稲毛区小仲台6丁目34番1号	251-3215	310	3,470				○	○	
10	千草台小学校	稲毛区天台5丁目11番1号	251-9177	310	3,470	○	○				○
11	あやめ台小学校	稲毛区園生町446番の1	251-9730	310	3,990				○	○	
12	宮野木小学校	稲毛区宮野木町2100番地	259-7012	300	3,250	○	○		○		○
13	草野小学校	稲毛区園生町1385番地	253-8033	300	3,450	○	○		○		
14	柏台小学校	稲毛区園生町588番地	254-1408	300	4,780				○	○	○
15	小中台南小学校	稲毛区小仲台8丁目15番1号	255-1441	310	3,760				○		
16	千草台東小学校	稲毛区作草部町1298番地の1	253-0198	300	4,140						
17	緑町中学校	稲毛区緑町2丁目3番1号	241-4131	420	5,310				○		
18	小中台中学校	稲毛区小仲台9丁目46番2号	251-7141	390	4,460				○		
19	轟町中学校	稲毛区轟町3丁目5番14号	251-4305	570	3,670				○		
20	稲毛中学校	稲毛区稲毛町5丁目120番地	243-7212	350	4,960				○		○
21	千草台中学校	稲毛区千草台2丁目3番1号	251-6129	350	4,790				○		
22	草野中学校	稲毛区園生町1397番地	253-8034	340	4,400				○		○
23	都賀中学校	稲毛区作草部町1306番地の1	252-2772	340	4,820				○		
24	市立千葉高等学校	稲毛区小仲台9丁目46番1号	251-6245	1,790	12,990						
25	第二養護学校	稲毛区轟町3丁目6番25号	256-1950	270	2,280				○		
26	千葉女子高等学校	稲毛区小仲台5丁目10番1号	254-1188	940	7,220						
27	千葉東高等学校	稲毛区轟町1丁目18番52号	251-9221	1,050	7,950						
28	京葉工業高等学校	稲毛区穴川4丁目11番32号	251-4197	1,020	9,150						
29	千葉北高等学校	稲毛区长沼町153	257-2753	1,030	9,660						
30	稲毛公民館	稲毛区稲毛1丁目10番17号	243-7425	220	220						
31	黒砂公民館	稲毛区黒砂2丁目4番18号	241-2811	300	300						
32	草野公民館	稲毛区園生町384番地の93	287-3791	200	200						
33	小中台公民館	稲毛区小仲台5丁目7番1号	251-6616	370	370						
34	山王公民館	稲毛区六方町55番地の29	421-1121	200	200						
35	千草台公民館	稲毛区天台3丁目16番5号	255-3032	200	200						

【稲毛区】つき

No.	名称	所在地	電話番号	収容人数 (屋内)	収容人数 (屋外 含む)	備蓄 倉庫	非常 井戸	井戸付 耐震性 貯水槽	蛇口 付き 受水 槽	ろ過 浄水 器	防災 行政 無線 (屋外)
36	都賀公民館	稲毛区作草部2丁目8番53号	251-7670	210	210						
37	轟公民館	稲毛区轟町1丁目12番3号	251-7998	300	300						
38	緑が丘公民館	稲毛区宮野木町1807番地の3	259-2870	210	210						
39	穴川コミュニティセンター	稲毛区穴川4丁目12番3号	284-6155	1,060	1,060						
40	長沼コミュニティセンター	稲毛区長沼町461番地8	257-6731	1,060	1,060						
41	長沼原勤労市民プラザ	稲毛区長沼原町304番地1	257-1863	430	430						○
42	宮野木スポーツセンター	稲毛区宮野木町2150番地の4	258-9690	690	690						

【若葉区】

No.	名称	所在地	電話番号	収容人数 (屋内)	収容人数 (屋外含む)	備蓄倉庫	非常井戸	井戸付耐震性貯水槽	蛇口付き受水槽	ろ過浄水器	防災行政無線 (屋外)
1	千城小学校	若葉区大宮町2655番地	266-3741	400	6,550				○		○
2	若松小学校	若葉区若松町360番地の1	231-0721	320	4,400	○	○		○		
3	坂月小学校	若葉区坂月町298番地	237-1580	300	3,980						○
4	白井小学校	若葉区野呂町215番地	228-0211	250	3,150	○	○				○
5	更科小学校	若葉区更科町2073番地	239-0018	290	2,310	○	○		○		
6	大宮小学校	若葉区大宮台7丁目8番1号	265-1200	310	4,210	○	○				○
7	小倉小学校	若葉区小倉台5丁目1番1号	231-0513	310	5,050				○		
8	桜木小学校	若葉区桜木3丁目26番1号	231-2101	300	2,930	○	○		○	○	
9	千城台北小学校	若葉区千城台北1丁目4番1号	237-1002	300	4,640	○	○		○		
10	千城台西小学校	若葉区千城台西2丁目21番1号	237-1004	300	4,830						
11	北貝塚小学校	若葉区貝塚町1093番地	232-0369	300	2,570				○	○	○
12	大宮台小学校	若葉区大宮町2082番地	263-7905	300	5,140				○		
13	千城台東小学校	若葉区千城台東1丁目15番1号	237-1781	300	3,460				○		
14	千城台南小学校	若葉区千城台南1丁目19番1号	237-1784	320	3,970	○	○		○		
15	みつわ台北小学校	若葉区みつわ台3丁目5番1号	255-5121	310	4,430				○	○	
16	千城台旭小学校	若葉区千城台東3丁目18番1号	236-1511	310	3,840						
17	みつわ台南小学校	若葉区みつわ台1丁目17番1号	256-1951	310	4,100	○	○		○		
18	若松台小学校	若葉区若松台2丁目25番1号	232-7335	290	3,290				○		○
19	都賀の台小学校	若葉区都賀の台2丁目13番1号	251-1353	290	3,130						
20	源小学校	若葉区源町541番地の6	256-1533	310	4,180						
21	加曽利中学校	若葉区加曽利町961番地の5	231-1794	510	4,310				○	○	
22	白井中学校	若葉区野呂町623番地	228-0201	390	4,540				○	○	
23	更科中学校	若葉区更科町2112番地	239-0030	380	3,130				○	○	○
24	千城台西中学校	若葉区千城台西2丁目20番1号	237-1003	340	6,630				○		
25	大宮中学校	若葉区大宮町2077番地	263-7908	340	5,610				○		
26	千城台南中学校	若葉区千城台南1丁目20番1号	237-1521	370	5,160				○		
27	みつわ台中学校	若葉区みつわ台2丁目41番1号	255-3631	360	7,300				○		○
28	若松中学校	若葉区若松町2106番地の2	232-6125	370	4,620						
29	山王中学校	若葉区若松町774番地	422-5897	370	3,910				○	○	○
30	貝塚中学校	若葉区貝塚1丁目7番1号	231-7077	380	5,860						
31	養護学校	若葉区大宮町1066番地の1	265-9293	260	4,430						
32	若松高等学校	若葉区若松町429番地	232-5171	1,020	16,690				○		
33	千城台高等学校	若葉区千城台西2丁目1番1号	236-0161	1,100	10,940						
34	泉高等学校	若葉区高根町875-1	228-2551	1,160	9,950						
35	千葉大宮高等学校	若葉区大宮町2699-1	264-1981	1,210	10,610						

【若葉区】つき

No.	名称	所在地	電話番号	収容人数 (屋内)	収容人数 (屋外 含む)	備蓄 倉庫	非常 井戸	井戸付 耐震性 貯水槽	蛇口 付き 受水 槽	ろ過 浄水 器	防災 行政 無線 (屋外)
36	桜が丘特別支援学校	若葉区加曽利町1538番地	231-1449	280	1,080						
37	更科公民館	若葉区更科町2254番地の1	239-0507	200	200						
38	白井公民館	若葉区野呂町622番地10	228-0503	300	300				○		
39	加曽利公民館	若葉区加曽利町892番地の6	232-5182	160	160						
40	大宮公民館	若葉区大宮町3221番地の2	265-2284	200	200						
41	若松公民館	若葉区若松町2117番地の2	231-7991	200	200						
42	みつわ台公民館	若葉区みつわ台3丁目12番17号	254-8458	240	240						
43	千城台公民館	若葉区千城台西2丁目1番1号	237-1400	410	410						○
44	桜木公民館	若葉区桜木3丁目17番29号	234-1171	310	310						
45	千城台コミュニティセンター	若葉区千城台西2丁目1番1号	237-2241	2,030	2,030						
46	都賀コミュニティセンター	若葉区都賀4丁目20番1号	233-4211	1,000	1,000						
47	みつわ台体育館	若葉区みつわ台3丁目3番1号	287-3730	460	460						

【緑区】

No.	名称	所在地	電話番号	収容人数 (屋内)	収容人数 (屋外 含む)	備蓄 倉庫	非常 井戸	井戸付 耐震性 貯水槽	蛇口 付き 受水槽	ろ過 浄水 器	防災 行政 無線 (屋外)
1	椎名小学校	緑区茂呂町582番地	292-0007	310	4,330				○		○
2	誉田小学校	緑区誉田町1丁目27番地	291-1141	310	2,870	○	○		○		○
3	平山小学校	緑区辺田町141番地	291-1267	310	3,860				○		○
4	土気小学校	緑区土気町1634番地の2	294-0009	280	2,710	○	○		○	○	○
5	誉田東小学校	緑区誉田町2丁目21番地の84	291-5121	290	3,810				○		○
6	大木戸小学校	緑区大木戸町317番地	294-5621	290	3,620				○		
7	越智小学校	緑区越智町705番地の359	294-7851	320	4,800	○	○			○	○
8	泉谷小学校	緑区おゆみ野中央4丁目3番地	291-6333	320	5,180	○	○				○
9	土気南小学校	緑区あすみが丘4丁目16番地	294-6331	310	3,680	○	○		○	○	○
10	小谷小学校	緑区おゆみ野4丁目45番地	292-5820	360	3,010					○	
11	大椎小学校	緑区あすみが丘6丁目38番地	295-0995	310	2,430	○	○				○
12	有吉小学校	緑区おゆみ野1丁目53番地	292-9785	340	3,750	○	○			○	○
13	金沢小学校	緑区おゆみ野南5丁目31番地	293-2800	340	3,460						
14	あすみが丘小学校	緑区あすみが丘6丁目2番地	295-6781	330	3,650						
15	扇田小学校	緑区おゆみ野中央1丁目26番地	293-2700	370	3,350						
16	おゆみ野南小学校	緑区おゆみ野南4丁目26番地	300-0600	490	3,960	○	○		○		
17	誉田中学校	緑区誉田町1丁目138番地	291-0012	530	4,280					○	
18	土気中学校	緑区土気町1400番地	294-0034	520	5,480						○
19	越智中学校	緑区越智町651番地	294-0505	390	7,380						
20	泉谷中学校	緑区おゆみ野中央4丁目2番地	291-6600	380	7,310						
21	土気南中学校	緑区あすみが丘4丁目38番地	295-0777	570	4,430						
22	有吉中学校	緑区おゆみ野2丁目41番地	293-2600	810	6,210						
23	大椎中学校	緑区あすみが丘8丁目26番地	295-7201	610	4,760						
24	おゆみ野南中学校	緑区おゆみ野5丁目25番地	300-0721	570	5,530				○		
25	土気高等学校	緑区あすみが丘東2丁目24番地の1	294-0014	1,120	14,290						
26	古市場公園体育館・野球場	緑区古市場町474番地の277	265-3005	920	920						○
27	誉田公民館	緑区誉田町1丁目789番地49	291-1512	680	680						
28	椎名公民館	緑区富岡町290番地の1	292-0210	160	160						
29	土気公民館	緑区土気町1631番地の7	294-0049	200	200						
30	越智公民館	緑区越智町822番地の7	294-6971	250	250						
31	土気市民センター	緑区土気町1634番地	294-0002	580	580	○					
32	土気あすみが丘プラザ	緑区あすみが丘7丁目2番地4	295-0301	1,830	1,830				○		
33	鎌取コミュニティセンター	緑区おゆみ野3丁目15番地2	292-6131	1,090	1,090				○		
34	おゆみ野公民館	緑区おゆみ野中央2丁目7番地6	293-1520	430	430						

【美浜区】

No.	名称	所在地	電話番号	収容人数 (屋内)	収容人数 (屋外 含む)	備蓄 倉庫	非常 井戸	井戸付 耐震性 貯水槽	蛇口 付き 受水槽	ろ過 浄水 器	防災 行政 無線 (屋外)
1	稲毛第二小学校	美浜区稲毛海岸5丁目7番1号	243-7120	320	3,760				○		
2	幸町第一小学校	美浜区幸町2丁目17番4号	241-5068	300	3,090						
3	幸町第二小学校	美浜区幸町2丁目9番4号	242-1483	300	3,950					○	
4	幸町第三小学校	美浜区幸町1丁目10番1号	241-7807	350	2,540	○	○		○	○	
5	旧 幸町第四小学校	美浜区幸町2丁目12番12号		310	3,610	○	○			○	
6	高洲小学校	美浜区高洲2丁目2番20号	243-0169	310	3,620				○		
7	旧 高洲第二小学校	美浜区高洲2丁目5番13号		310	3,920						
8	高洲第三小学校	美浜区高洲3丁目3番11号	278-1912	310	4,620	○	○			○	
9	高洲第四小学校	美浜区高洲1丁目15番1号	278-2783	310	4,070				○		
10	幕張西小学校	美浜区幕張西2丁目8番1号	271-1935	300	3,620	○	○		○	○	
11	旧 真砂第一小学校	美浜区真砂2丁目3番1号		300	4,640						
12	真砂西小学校	美浜区真砂4丁目5番1号	278-1606	310	2,960				○		
13	真砂東小学校	美浜区真砂2丁目13番1号	278-2574	490	4,280	○			○		
14	真砂第五小学校	美浜区真砂1丁目12番15号	278-2773	310	4,460	○	○		○		
15	高浜第一小学校	美浜区高浜1丁目4番1号	246-6262	310	2,330	○	○		○	○	○
16	旧 高浜第二小学校	美浜区高浜3丁目3番1号		310	3,170	○	○			○	
17	高浜海浜小学校	美浜区高浜4丁目8番2号	277-4402	310	3,800				○		
18	稲浜小学校	美浜区稲毛海岸2丁目3番2号	246-4185	310	3,160	○	○		○	○	
19	旧 磯辺第一小学校	美浜区磯辺5丁目2番1号		310	4,840				○		
20	旧 磯辺第二小学校	美浜区磯辺7丁目17番1号		310	3,510					○	○
21	磯辺第三小学校	美浜区磯辺1丁目25番1号	277-1021	330	3,220				○		
22	磯辺小学校	美浜区磯辺4丁目16番1号	278-6171	340	3,860	○	○		○	○	
23	打瀬小学校	美浜区打瀬1丁目3番地1	211-0321	470	3,040	○	○				
24	海浜打瀬小学校	美浜区打瀬3丁目3番地1	211-3330	450	2,690						
25	美浜打瀬小学校	美浜区打瀬2丁目18番地1	213-2751	410	3,060				○		
26	幸町第一中学校	美浜区幸町2丁目12番7号	242-1358	350	4,860				○	○	
27	幸町第二中学校	美浜区幸町1丁目10番2号	247-3723	370	4,390				○		○
28	高洲第一中学校	美浜区高洲2丁目3番18号	242-8918	350	5,830				○		
29	高洲第二中学校	美浜区高洲4丁目4番3号	278-2777	360	5,800						
30	真砂中学校	美浜区真砂5丁目18番2号	278-2576	340	5,890				○		
31	幕張西中学校	美浜区幕張西2丁目9番1号	273-0386	360	5,950						
32	高浜中学校	美浜区高浜4丁目8番1号	277-4404	370	9,410				○		
33	旧 磯辺第一中学校	美浜区磯辺7丁目1番1号		370	7,690						
34	磯辺中学校	美浜区磯辺1丁目50番1号	279-2891	400	5,030						
35	稲浜中学校	美浜区稲毛海岸2丁目3番3号	247-8499	370	5,550						○

【美浜区】つき

No.	名称	所在地	電話番号	収容人数 (屋内)	収容人数 (屋外 含む)	備蓄 倉庫	非常 井戸	井戸付 耐震性 貯水槽	蛇口 付き 受水槽	ろ過 浄水 器	防災 行政 無線 (屋外)
36	打瀬中学校	美浜区打瀬3丁目12番地1	211-0344	570	6,220						
37	高等特別支援学校	美浜区真砂5丁目18番1号	388-0133	300	4,160	○	○			○	○
38	市立稲毛高等学校(同附属中学校)	美浜区高浜3丁目1番1号	277-4400	1,050	9,220				○		
39	千葉西高等学校	美浜区磯辺3丁目30番3号	277-0115	1,150	11,220						
40	磯辺高等学校	美浜区磯辺2丁目7番1号	277-2211	950	14,380						
41	検見川高等学校	美浜区真砂4丁目17番1号	278-1218	800	12,400				○		
42	幕張総合高等学校	美浜区若葉3丁目1番地6	211-6311	2,120	24,960						
43	幕張総合高等学校(看護科校舎)	美浜区若葉2丁目10番地2	272-7711	670	1,420						
44	幕張西公民館	美浜区幕張西2丁目6番2号	272-2733	230	230						
45	磯辺公民館	美浜区磯辺1丁目48番1号	278-0033	200	200						
46	稲浜公民館	美浜区稲毛海岸3丁目4番1号	247-8555	470	470						
47	高浜公民館	美浜区高浜1丁目8番3号	248-7500	210	210						
48	幸町公民館	美浜区幸町2丁目12番14号	247-0666	420	420						
49	打瀬公民館	美浜区打瀬2丁目13番地	296-5100	310	310						
50	高洲コミュニティセンター	美浜区高洲3丁目12番1号	277-3000	1,380	1,380				○		
51	真砂コミュニティセンター	美浜区真砂4丁目1番7号	277-2512	880	880						
52	高洲市民プール体育館	美浜区高洲4丁目2番1号	279-9235	670	670					○	
53	幕張勤労市民プラザ	美浜区若葉3丁目1番地8	274-0027	1,140	1,140						

避難場所一覧

【中央区】

No	名 称	所在地	避難可能者数 (屋外等含む)	防災行政 無線 (屋外)	備蓄 倉庫	井戸付 耐震性 貯水槽
1	羽衣公園	中央区市場町2	1,800			
2	都公園	中央区都町2丁目14	3,900			
3	菰池公園	中央区宮崎2丁目4	3,300	●		
4	そが野ふれあい公園	中央区蘇我2丁目	4,400			

【花見川区】

1	一本松公園	花見川区幕張本郷2丁目33	5,700	●		●
2	幕張船溜跡公園	花見川区幕張町3丁目	6,100			
3	こてはし台公園	花見川区こてはし台4丁目21	4,200	●		
4	神場公園	花見川区さつきが丘2丁目	6,200			
5	幕張台公園	花見川区幕張本郷7丁目23	3,700	●		
6	犢橋貝塚公園	花見川区さつきが丘1丁目18番地	10,500	●		
7	花島公園	花見川区花島町493番地1	22,800		● 掘	
8	宇那谷み春野公園	花見川区宇那谷町2115	5,400	●		

【稲毛区】

1	小中台西公園	稲毛区小中台町400-1	3,300			
2	仲よし公園	稲毛区小仲台5丁目1	3,000			
3	小園公園	稲毛区小仲台4丁目2	4,300	●		
4	稲毛東公園	稲毛区稲毛東5丁目8	4,000			
5	西千葉公園	稲毛区黒砂台3丁目1	6,500			
6	稲毛公園	稲毛区稲毛1丁目10	11,000			
7	山王ふれあい公園	稲毛区山王町182他	3,800			
8	長沼町公園	稲毛区長沼町255-1	6,300		●	●

【若葉区】

No	名 称	所在地	避難可能者数 (屋外等含む)	防災行政 無線 (屋外)	備蓄 倉庫	井戸付 耐震性 貯水槽
1	更科小学校富田分校	若葉区富田町83番地	1,000	●		
2	旧更科小学校下田分校	若葉区下田町573番地	290	●		
3	御成台公園	若葉区御成台3丁目1182-2	7,700	●		
4	城北公園	若葉区千城台北2丁目1	3,100			
5	御成公園	若葉区千城台東2丁目45	6,500			
6	小倉台公園	若葉区小倉台4丁目7	3,600	●	● 拠	●
7	千城台西公園	若葉区千城台西1丁目15	3,400			
8	みつわ台公園	若葉区みつわ台1丁目28	6,200			
9	みつわ台第一公園	若葉区みつわ台1丁目18	6,100			
10	みつわ台第二公園	若葉区みつわ台3丁目2	8,300			
11	美しい森公園	若葉区都賀2丁目5	3,000			
12	桜木公園	若葉区桜木1丁目423	6,100			
13	愛生運動広場	若葉区愛生町102-1	4,860			

【緑区】

1	越智中央公園	緑区越智町810番地の7	3,700			
2	あすみが丘ふれあいの広場公園	緑区あすみが丘6丁目1	5,600			
3	あすみが丘やすらぎの広場公園	緑区あすみが丘9丁目13	3,000			
4	誉田南公園	緑区誉田町1丁目780	4,800			
5	おゆみ野さくら公園	緑区おゆみ野2丁目42	3,900			
6	大野台中央公園	緑区大野台1丁目6-2	18,500			

【美浜区】

1	幕張西第2公園	美浜区幕張西3丁目4	4,800			
2	幕張西第3公園	美浜区幕張西6丁目2-1	4,800			
3	真砂公園	美浜区真砂1丁目11	3,900			
4	高洲公園	美浜区高洲3丁目2	3,600	●		
5	浜田公園	美浜区浜田2丁目126	3,500			
6	北磯辺公園	美浜区磯辺6丁目4	5,400			
7	磯辺公園	美浜区磯辺1丁目26	3,900			
8	北高浜公園	美浜区高浜5丁目19	3,200			
9	中高浜公園	美浜区高浜4丁目6	3,800			
10	高浜公園	美浜区高浜1丁目8	3,800			
11	中磯辺公園	美浜区磯辺4丁目27	5,700	●		
12	南高浜公園	美浜区高浜3丁目2	3,000			

※拠…拠点備蓄倉庫

広域避難場所一覧

中央区

No.	広域避難場所名	所在地
1	千葉公園	弁天3-1、4-1
2	みなと公園	千葉港6
3	青葉の森公園	青葉町654
4	JFE千葉体育館一帯	南町1-3-1
5	ニューサンピア千葉一帯 (県立千葉南高等学校)	仁戸名町705 花輪町45-3
6	県立千葉工業高等学校一帯 (県立生実学校)	今井町1478 生実町1001
7	千葉明德学園	南生実町1412

花見川区

No.	広域避難場所名	所在地
1	東大検見川総合運動場	朝日ヶ丘町他
2	花見川第二小学校一帯 (花見川第一中学校)	花見川6-1 花見川6-2
3	千葉工業大学グラウンド一帯 (犢橋公園) (ふるさと農園) (犢橋中学校) (県立犢橋高等学校)	千種町300 三角町656-4 三角町656-3 三角町656-2 千種町381-1
4	鷹之台カントリー倶楽部	柏井町他

稲毛区

No.	広域避難場所名	所在地
1	千葉大学構内	弥生町1-33
2	千葉県総合スポーツセンター	天台町323
3	スマートコミュニティ稲毛グラウンド	長沼原町882-1

若葉区

No.	広域避難場所名	所在地
1	加曾利貝塚公園	桜木163
2	陸上自衛隊高射学校	若松町902
3	千城台公園一帯 (千城台南小学校) (千城台南中学校)	千城台南1-21 千城台南1-19-1 千城台南1-20-1
4	大宮中学校一帯 (大宮台小学校) (京葉カントリー倶楽部)	大宮町2077 大宮町2082 多部田町802
5	泉自然公園	野呂町108
6	袖ヶ浦カントリー倶楽部新袖コース	富田町1140

緑区

No.	広域避難場所名	所在地
1	誉田中学校	誉田町1-138
2	土気中学校	土気町1400
3	土気南中学校一帯 (創造の杜公園)	あすみが丘4-38 大椎町1089-1
4	泉谷小学校一帯 (泉谷中学校) (泉谷公園) (有吉公園)	おゆみ野中央4-3 おゆみ野中央4-2 おゆみ野中央6-11 おゆみ野有吉32
5	昭和の森(第一駐車場)	土気町22
6	袖ヶ浦カントリー倶楽部袖ヶ浦コース	辺田町567
7	本千葉カントリークラブ	大金沢町311
8	平川カントリークラブ	平川町405
9	東急セブンハンドレッドクラブ	小山町359-6

美浜区

No.	広域避難場所名	所在地
1	幕張西小学校一帯 (幕張西中学校) (幕張西第1公園)	幕張西2-8-1 幕張西2-9-1 幕張西2-10
2	幕張海浜公園	ひび野2
3	東京歯科大学一帯 (袖ヶ浦第3緑地) (こじま公園) (高洲市民プール) (稲岸公園)	真砂1-2-2 真砂1 高洲4-2 高洲4-2-1 稲毛海岸4-1.4-15
4	真砂中学校一帯 (旧真砂第一小学校(工事中)) (真砂西小学校) (真砂東小学校) (高等特別支援学校) (真砂第1公園) (真砂第2公園) (真砂第3公園) (真砂第4公園)	真砂5-18-2 真砂2-3-1 真砂4-5-1 真砂2-13-1 真砂5-18-1 真砂2-13 真砂3-15 真砂4-4 真砂5-1
5	真砂中央公園	真砂5-15
6	稲毛海岸公園一帯 (稲浜小学校) (稲浜中学校) (袖ヶ浦第5緑地) (稲毛海岸2丁目公園)	稲毛海岸2-3 稲毛海岸2-3-2 稲毛海岸2-3-3 稲毛海岸2-3 稲毛海岸2-3
7	幸町第二中学校一帯 (幸町第三小学校) (幸町公園)	幸町1-10-2 幸町1-10-1 幸町1-4
8	幸町第一中学校一帯 (旧幸町第四小学校)	幸町2-12-7 幸町2-12-12
9	神田外語大学	若葉1-4-1

拠点の福祉避難場所一覧

区	高齢施設	障害施設		
中央区	<ul style="list-style-type: none"> ・中央いきいきプラザ[※] ・蘇我いきいきセンター ・(医)グリーンエミナンス「うらら」 ・(福)清峯会「都苑(特養)」 ・(福)〃「都苑(軽費)」 ・(福)千葉県福祉援護会「ローゼンヴィラはま野」 ・(医社)湖聖会「純恵の郷」 ・(福)徳和会「あかいの郷」 ・(福)萩会「赤かぶ園」 ・(福)友和会「ピアポート千寿苑」 ・(福)淑徳福祉会「淑徳共生苑」 ・(福)白山会「星久喜白山荘」 ・(福)煌徳会「新千葉一倫荘」 ・(福)はつらつの里「はつらつ浜野」 ・(医社)葵会「葵の園・はまの」 ・(社)全国社会保険協会連合会「サンビューちば」 	<ul style="list-style-type: none"> (松ヶ丘町) (今井1丁目) (千葉寺町) (川戸町) (川戸町) (南生実町) (南生実町) (赤井町) (赤井町) (間屋町) (生実町) (星久喜町) (新千葉3丁目) (浜野町) (浜野町) (仁戸名町) 	<ul style="list-style-type: none"> ・亥鼻福祉作業所 ・(福)千葉アフターケア協会「ハピネス浜野」 	<ul style="list-style-type: none"> (亥鼻2丁目) (浜野町)
	計16か所		計2か所	
花見川区	<ul style="list-style-type: none"> ・花見川いきいきプラザ[※] ・花見川いきいきセンター ・さつきが丘いきいきセンター ・(福)晴山会「晴山苑(特養)」 ・(福)〃「晴山苑(老健)」 ・(福)〃「晴山苑(軽費)」 ・(医社)晴山会「晴山会ケアセンター」 ・(福)煌徳会「一倫荘」 ・(福)愛寿会「桐花園(特養)」 ・(福)〃「桐花園(軽費)」 ・(福)希桜会「きさらぎ荘」 ・社会医療法人社団千葉県勤労者医療協会「まくはりの郷」 ・(福)ひまわり会「花見の里」 ・(医社)有相会「ゆうあい苑」 ・(福)鳳雄会「ゆうゆう苑」 ・(医社)鳳雄会「ほうゆう苑」 	<ul style="list-style-type: none"> (三角町) (花見川) (さつきが丘1丁目) (花島町) (花島町) (花島町) (天戸町) (大日町) (幕張町3丁目) (幕張町3丁目) (幕張町3丁目) (幕張町5丁目) (柏井町) (柏井町) (犢橋町) (犢橋町) 	<ul style="list-style-type: none"> ・(福)愛誠会「ワーク幕張」 ・(福)栗の木「ステップちば」 ・(福)〃「支援センターはなみがわ」 ・(福)齊信会「畑町ガーデン」 	<ul style="list-style-type: none"> (幕張町4丁目) (天戸町) (天戸町) (畑町)
	計16か所		計4か所	
稲毛区	<ul style="list-style-type: none"> ・稲毛いきいきプラザ[※] ・あやめ台いきいきセンター ・(福)双樹会「双樹苑」 ・(福)〃「プラタナス」 ・(福)〃「シャンテ山王」 ・(福)〃「モンテクローネ」 ・(福)〃「ダンディライオン」 ・(医社)翠明会「アーバンケアセンター」 ・(福)高德会「ソレイユ千葉北」 ・(福)初穂会「稲毛こひつじ園」 ・(医社)親月会「みどりの家」 	<ul style="list-style-type: none"> (稲毛東6丁目) (園生町) (山王町) (園生町) (山王町) (山王町) (山王町) (山王町) (山王町) (長沼原町) (萩台町) (天台) 	<ul style="list-style-type: none"> ・(福)つどい「あやめ」 ・(福)父の樹会「あけぼの園」 ・(福)〃「父の樹園」 ・(福)千葉市手をつなぐ育成会「でい・さくさべ」 ・(福)〃「地域生活支援センターふるる」 	<ul style="list-style-type: none"> (長沼町) (長沼原町) (長沼原町) (作草部2丁目) (作草部2丁目)
	計11か所		計5か所	

区	高齢施設	障害施設
若葉区	<ul style="list-style-type: none"> ・和陽園 (千城台南4丁目) ・若葉いきいきプラザ (北谷津町) ・大宮いきいきセンター (大宮台7丁目) ・都賀いきいきセンター (都賀4丁目) ・(福)若葉会「若葉園」 (都賀2丁目) ・(福)清和園「清和園(養護)」 (若松町) ・(福)清和園「清和園(特養)」 (多部田町) ・(福)清和園「セイワ若松」 (若松町) ・(医社)青草会「若松ケアセンター」 (若松町) ・(福)三育ライフ「シャローム若葉第2デイサービスセンター」 (若松町) ・(福)慈心会「更科ホーム」 (更科町) ・(福)八千代美香会「ちば美香苑」 (佐和町) ・(福)孝明会「昌晴園」 (野呂町) ・(福)花和会「サンライズピラ」 (大宮町) ・(福)高砂会「中野園」 (中野町) ・(福)天光会「恵光園(特養)」 (大広町) ・(福) // 「恵光園(軽費)」 (大広町) ・(福)泉寿会「いずみ苑(特養)」 (中田町) ・(福) // 「いずみ苑(軽費)」 (中田町) ・(福)泉寿会「いずみ苑リハビリセンター」 (高根町) ・(福)泉寿会「小倉町いずみ苑」 (小倉町) ・(福)希桜会「サニー秋桜」 (東寺山町) ・(福)葉寿会「菜の花園」 (大宮町) ・(福)はつらつの里「はつらつの里」 (小間子町) ・(福)はつらつの里「はつらつリハビリセンター」 (小間子町) ・(医社)誠馨会「秀眉園」 (加曾利町) 	<ul style="list-style-type: none"> ・大宮学園 (大宮町) ・桜木園 (桜木8丁目) ・(福)宝寿会「若葉泉の里」 (大宮町) ・(福)ゆいま-る「もくまお」 (野呂町) ・(福)九曜会「たかね園」 (高根町) ・(福)あしたば「中野学園」 (中野町)
	計26か所	計6か所
緑区	<ul style="list-style-type: none"> ・緑いきいきプラザ (誉田町2丁目) ・越智いきいきセンター (越智町) ・土気いきいきセンター (土気町) ・(福)常盤会「ときわ園」 (平川町) ・(福)友和会「千寿苑(特養)」 (大木戸町) ・(福)友和会「千寿苑(軽費)」 (大木戸町) ・(福)愛心会「ロイヤル千葉グリーンホーム」 (あすみが丘東) ・(福)寿好会「けやき園(特養)」 (鎌取町) ・(福)寿好会「けやき園(軽費)」 (鎌取町) ・(医社)寿好会「ケアセンターけやき園」 (鎌取町) ・(福)白雪会「ほんだくらぶ」 (高田町) ・(福)うぐいす会「誉田園」 (高田町) ・(福) // 「コミュニティ広場うぐいす園」 (高田町) ・(福)穂寿会「裕和園」 (高田町) ・(福) // 「グリーンユーワ」 (高田町) ・(福) // 「フローラユーワ」 (高田町) ・(医社)総和会「総和苑」 (高田町) ・(医社)葵会「葵の園・緑区」 (高田町) ・(医社)淳英会「おゆみの」 (大金沢町) 	<ul style="list-style-type: none"> ・鎌取福祉作業所 (鎌取町) ・(福)父の樹会「ガ-テンセブン」 (大木戸町) ・(福)うぐいす会「こころの風元気村」 (高田町) ・(福)晴山会「鎌取晴山苑」 (鎌取町) ・(福)くちなし「セルフ・ガ-テンハウス」 (大木戸町) ・(福)心友会「しいのみ園」 (高田町) ・(福)清輝会「アガペの里」 (高田町) ・(福) // 「エルピザの里」 (高田町)
	計19か所	計8か所
美浜区	<ul style="list-style-type: none"> ・美浜いきいきプラザ (高洲3丁目) ・真砂いきいきセンター (真砂4丁目) ・(福)温光会「みはま苑」 (高洲3丁目) ・(福)清和園「セイワ美浜」 (磯辺2丁目) ・(福)清和園「ヴィラ美浜」 (磯辺2丁目) ・(医社)葵会「葵の園・美浜」 (幸町) 	<ul style="list-style-type: none"> ・療育センター (高浜4丁目) ・(福)つどい「コスモス」 (稲毛海岸4丁目) ・(福)春陽会「ティアフレンズ美浜」 (磯辺2丁目) ・(福)千葉県手をつなぐ育成会「でい・まさご」 (真砂2丁目)
	計6か所	計4か所

千葉市津波避難ビル一覧

平成25年9月時点指定津波避難ビル(市内52ヶ所)

区	施設名	所在	標高 _(m)	備考	区	施設名	所在	標高 _(m)	備考
中央	生浜西小学校	塩田町316-1	2.1		美浜	高洲第三小学校	高洲3-3-11	3.2	
中央	寒川小学校	寒川町1-205	2.9		美浜	高洲第四小学校	高洲1-15-1	3.3	
中央	新宿小学校	新宿町2-15-1	5.0		美浜	高浜第一小学校	高浜1-4-1	3.7	
中央	蘇我小学校	今井3-15-32	2.8		美浜	高浜海浜小学校	高浜4-8-2	3.2	
中央	登戸小学校	登戸2-11-1	12.1		美浜	幕張西小学校	幕張西2-8-1	3.6	
中央	新宿中学校	問屋町1-73	2.3		美浜	真砂東小学校	真砂2-13-1	3.0	
中央	県立生浜高校	塩田町372	2.1		美浜	真砂西小学校	真砂4-5-1	3.6	
中央	蘇我勤労市民プラザ	今井1-14-2	3.4		美浜	真砂第五小学校	真砂1-12-15	3.4	
中央	フクダ電子アリーナ	川崎町1-20	3.3		美浜	磯辺第一中学校	磯辺7-1-1	3.8	
中央	千葉職業能力開発短期大学校	問屋町2-25	2.1		美浜	磯辺中学校	磯辺1-50-1	3.5	
中央	千葉ポートスクエア	問屋町1-35	2.2		美浜	稲毛高校(付属中)	高浜3-1-1	3.9	
花見川	西の谷小学校	幕張本郷3-22-6	7.5		美浜	稲浜中学校	稲毛海岸2-3-3	3.6	
花見川	幕張小学校	幕張町4-781	5.8		美浜	打瀬中学校	打瀬3-12-1	4.3	
花見川	幕張南小学校	幕張町3-7718	3.1		美浜	幸町第一中学校	幸町2-12-7	3.3	
稲毛	稲毛小学校	稲毛町5-535	3.3		美浜	幸町第二中学校	幸町1-10-2	3.3	
美浜	磯辺第一小学校	磯辺5-2-1	3.8		美浜	高洲第一中学校	高洲2-3-18	3.4	
美浜	磯辺第二小学校	磯辺7-17-1	3.9		美浜	高洲第二中学校	高洲4-4-3	3.4	
美浜	磯辺第三小学校	磯辺1-25-1	3.9		美浜	高浜中学校	高浜4-8-1	3.6	
美浜	磯辺小学校	磯辺4-16-1	4.1		美浜	幕張西中学校	幕張西2-9-1	3.9	
美浜	稲毛第二小学校	稲毛海岸5-7-1	3.4		美浜	真砂中学校	真砂5-18-2	3.0	
美浜	稲浜小学校	稲毛海岸2-3-2	3.3		美浜	県立磯辺高校	磯辺2-7-1	3.3	
美浜	幸町第一小学校	幸町2-17-4	3.5		美浜	県立千葉西高校	磯辺3-30-3	4.2	
美浜	幸町第二小学校	幸町2-9-4	3.4		美浜	県立検見川高校	真砂4-17-1	3.4	
美浜	幸町第三小学校	幸町1-10-1	3.1		美浜	県立幕張総合高校	若葉3-1-6	5.7	
美浜	幸町第四小学校	幸町2-12-12	3.7		美浜	新港清掃工場	新港226-1	2.9	
美浜	高洲小学校	高洲2-2-20	3.4		美浜	綜警千葉ビル	幸町1-26-5	3.0	

◎ 標高は国土基本図(1:2500)における標記によります。