

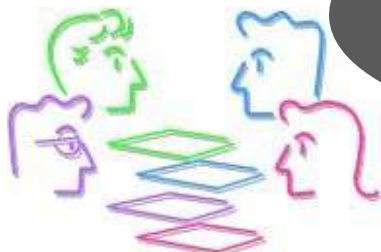
花見川区

お出かけ

市民活動センター ボランティアズカフェ

9/25(日) 11:00~17:00 ホテルメイプルイン幕張
9/26(月) 10:00~16:00 花見川保健福祉センター

入場無料



NPO などの市民活動を支援する「千葉市民活動センター」と、ボランティア活動に関する情報発信・交流の場「千葉市ボランティアズカフェ」。

この2施設をもっと市民の皆さんに知っていただき、市民活動団体・ボランティア団体との交流や活性化を図りたい、と花見川区で「お出かけ」イベントを開催します。ぜひお気軽にご来場ください！

9/25(日) ホテルメイプルイン幕張		
	1032 会議室	1031 会議室
11:15~13:00	花見川区の市民活動オンパレード 市民活動センタースタッフが、花見川区内に所在する登録団体を、一つづつ(ぜ〜んぶ)紹介。大きなマップに貼り込んで行きます。	<ul style="list-style-type: none"> ・お出かけ窓口 市民活動センター&ボランティアズカフェ ・大きな花見川区マップづくり ・団体によるマップへの「活動記録」の書き込み ・団体活動の自由展示
13:15~15:00	登録団体持込み企画 花見川区起点の交通まちづくり お話し:みえけんぞう(特非)まちづくり千葉) 魅力あふれる花見川区のなかで、これからも安心して公共交通を使い続けるには、どうすれば良いのでしょうか。交通まちづくりの考え方の基礎を、花見川区を舞台に考えます。	
15:15~17:00	フォーラム企画 地元企業の“社会貢献” お話し:幕張実業(株)松田浩志さん 地域社会に貢献する活動を行っている地元企業の事例を紹介。市民活動団体と企業が連携して取り組む地域社会づくりについて考えます。	
<div style="border: 1px solid black; padding: 5px; margin-top: 10px;"> NPO やボランティア団体の活動紹介のリーフレット、イベントや講座のチラシなどを掲示します。事前に市民活動センターまで、または当日会場までご持参ください！ </div>		
9/26(月) 花見川保健福祉センター(3階)		
	大会議室	ボランティア活動室2
10:00~13:00		<ul style="list-style-type: none"> ・お出かけ窓口 市民活動センター&ボランティアズカフェ ・大きな花見川区マップづくり ・団体によるマップへの「活動記録」の書き込み ・団体活動の自由展示
13:15~14:30	活動紹介&展示 コミュニティカフェと親子で楽しむイベント (特非)おやかフェ・佐藤紘孝さん 今年2月に「おやかフェ幕張」をオープン。木製品づくりワークショップ、フットサルなど、親子で参加できる様々な企画を実施。来春に開催予定の「仮称・花見川千本桜祭り」をいっしょにつくりあげるメンバーも募集中です。	
14:45~16:00	フォーラム企画 市民活動なかよしフォーラム 花見川区内の団体どうしの交流・連携、活動の活性化を目的としたフォーラム(座談会)。個人の方でもご参加いただけます。	

会場案内図は裏面

お出かけ窓口

市民活動センター・ボランティアズカフェの両施設の案内、花見川区内のボランティア募集情報の掲示、花見川区内の市民活動団体の紹介、NPO の立ち上げ相談などを行います。

大きな花見川区マップづくり

市民活動団体の活動エリアや拠点を書き込んだり、活動の様子がわかる写真を貼り付けたりする“大きなマップ”を用意します。どなたでも自由に書き込みができます。

千葉市民活動センター 千葉市ボランティアズカフェ

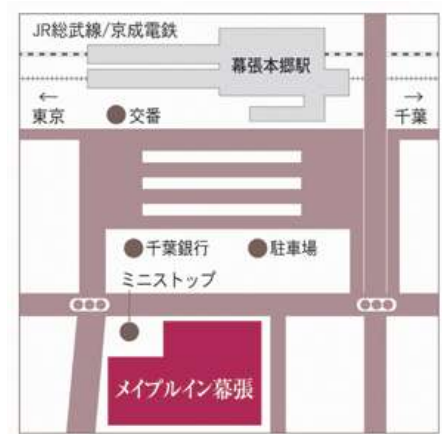
〒260-0026 千葉市中央区千葉港 2-1 千葉中央コミュニティセンター1F
☎043-245-5687 FAX043-245-5688

〒260-0015 千葉市中央区富士見 1-3-2 京葉銀行文化プラザ 2F
☎043-227-3081 FAX043-227-3082

会場案内図

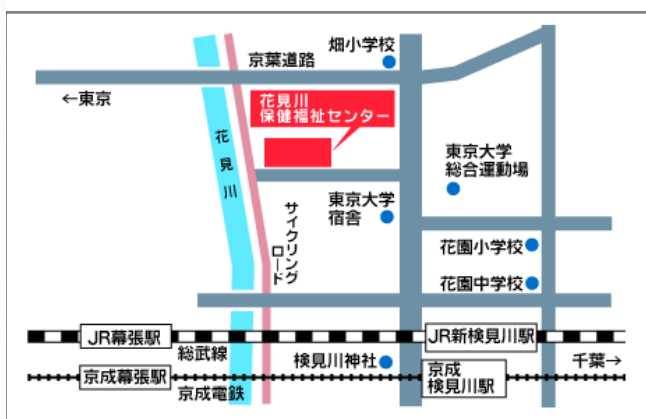
・ホテルメイプルイン幕張

JR 総武線・京成電鉄幕張本郷駅より
徒歩約2分。



・花見川保健福祉センター

JR 総武線新検見川駅北口停留所より、京成バス・花見川区役所行き、こてはし団地行き、柏井高校行きに乘車、花見川区役所下車すぐ。(乗車時間約10分。運行頻度は1時間に3本以上。)またはJR幕張駅北口停留所より、千葉シーサイドバス花見川区役所行きに乘車、終点下車すぐ。(運行頻度は1時間に2~3本。)



私たちの「お出かけ」事業の紹介

千葉市民活動センター・千葉市ボランティアズカフェ

「お出かけ市民活動センター」と「お出かけボランティアズカフェ」は、千葉市の市民活動、ボランティアを支える2施設が「お出かけ」する事業です。今年度、2施設が合同して、各区ごとに市内各所を回っております。会場には、各区ごとの大きな地図が掲出されたり、同区の市民活動団体&ボランティア団体の一覧表が掲示されます。これを見るだけでも、地域の「ご近所さん同士」の情報がいっぱい、です！

ぜひ遊びにきて、皆さんの近況、皆さんの活動をお伝えしてください。ボランティアズカフェや市民活動センターに配架・掲示するリーフレットやチラシ類も、ぜひお持ち下さい。入れ立てコーヒーと新鮮な情報、楽しいお話をご用意して、会場でお待ちしています。