

千葉市民活動



センターニュース

千葉市民活動センターニュース vol.24 発行日：平成22年2月20日

千葉市民活動センター

〒260-0026千葉市中央区千葉港2番1号
千葉中央コミュニティセンター1階
TEL 043-245-5687
FAX 043-245-5688
E-mail chibashiminkatsudo@yahoo.co.jp
http://www.city.chiba.jp/shimin/shimin/somu/center_top.html

INDEX

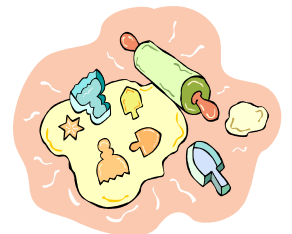
ぼのぼの広場開催 P.1
市民活動センターからのお知らせ P.2・5
「ズーム!! 登録団体」 P.3・4
セミナー講演会のお知らせ・放浪記 P.6

センターが一日カフェに変身♪
コーヒー&ケーキの試食と
お買い物をどうぞ!

Buono ひろば ぼのぼの広場 開催!

「Buono」はイタリア語で「美味しい」の意味です。

市内の福祉作業所等の活動紹介と作業所の製品の展示即売会を開催いたします。作業所の活動を支えるボランティア募集情報も掲示します。皆さんもできることから、作業所を応援しませんか？当日は無料試食会も行われます。お誘いあわせの上、ご来場ください。



【参加団体】

亥鼻福祉作業所／お菓子工房 はあもにい／オリーブハウス／鎌取福祉作業所／カフェ・バルコニーの家／銀河舎／障害福祉サービス事業所桜ヶ丘晴山苑／ステップちば／体験スペース 木のまエコー／地域活動支援センター すばる／知的障害者授産施設 父の樹園／NPO法人 トライアングル西千葉／福祉ショップ ひびき／まあるい広場

- ☆ 開催日時：3月27日（土）10：30～16：00
- ☆ 場 所：千葉市民活動センター・活動サロン&会議室
- ☆ 入場無料
- ☆ 販売品目：パン・ケーキ・クッキー・手作り雑貨・小物木工・藍染・草木染製品など

お問合せ：千葉市民活動センター

千葉市中央区千葉港 2-1 千葉中央コミュニティセンター1F

Tel：043-245-5687



★市民活動センターからのお知らせ★

第7回 交流講座「知っていますか、この施策」

千葉市の施策については、「市政だより」や自治会・町内会の回覧板で知ることがほとんどでは？担当課の職員のお話、同じテーマ（地域の課題）に沿った活動をしている団体のお話を聞くことで、「解決できなかった街の課題」解決のヒントを得られることもあります。

みんなで街の課題について話し合ってみませんか。今回のテーマは「高齢者福祉と住宅政策」です。

セミナー「高齢になってからのすまい」

ーぜひいたくは言わないけれど、安心して暮らしたいー

「高齢者の住まい」要介護者の約80%が在宅介護。今後、核家族化が進み、高齢化率が高くなるなかで、在宅での「老々介護」が一般化してしまうのではと懸念されます。高齢者住宅への住み替え、住宅リフォーム等も必要でしょうし、利便性の高いエリアでの転居も想定する必要があるでしょう。高齢になっても、安心して暮らしていけるような高齢者福祉、住宅施策を知るとともに、地域でのたすけあい活動を実践している団体の活動について紹介します。

開催日時：3月20日（土）13:30～16:00

開催場所：千葉市民活動センター 会議室

参加費：無料

主催：千葉市をよく知ろう よくしよう会

お申込み：千葉市民活動センター（Tel・Fax・Mailでお申し込みください。）

《報告団体・担当課》 磯辺街づくり研究会／NPO法人 ちば地域再生リサーチ／高齢福祉課／住宅政策課



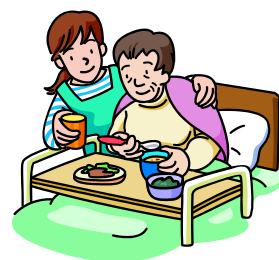
分野別登録団体紹介フェア

市民活動センターでは、センター登録団体の活動内容を紹介する「分野別登録団体紹介フェア」を開催しています。

《2月・3月紹介分野…保健・医療・福祉 関連 活動団体》

◆活動紹介団体◆

あけぼの千葉／NPO法人 お産子育て向上委員会／磯辺街づくり研究会／稲毛ホワイエ認知症の方の傾聴ボランティア／千葉県健康生きがいづくりアドバイザー協議会／千葉県地域密着・小規模ケア推進協議会／NPO法人 千葉・在宅ケア市民ネットワークピュア／NPO法人 生活発見会 千葉土曜集談会／NPO法人 ニッポン・アクティブライフ・クラブ（ナルク千葉ほうじろの会）／NPO法人 はあもにい／NPO法人 ぴあ・さぼ千葉／NPO法人 道草の家／ワークホーム里山の仲間たち



ズーム!! 登録団体 ~センタースタッフみてある記~



市民活動センターの登録団体数は 452
(2010.1.31 現在)

★★★★

センタースタッフが登録団体の活動現場で取材を行い、登録団体の紹介をいたしました。今後の活動予定やボランティア・会員募集など掲載します。取材希望の団体がありましたらご連絡ください。

★★★★

小空間オペラ TRIADE in はなみがわ 風の丘 HALL

85 席の小ホールだからこそ
オペラのおもしろさが実感できます。

「風の丘 HALL」は住宅街の中、ゆるやかな坂の途中、道路に面して建っています。オペラ公演を通して市民の文化交流の場を提供できればと、代表の大澤みかさんは、2000年3月に自宅を新築した際、2F 部分に 85 席の小ホールを作りました。



ホールでは、年間4~5回公演が行なわれます。「一年間ご覧いただければ、オペラの全体像がわかると思います」という大澤さん。今年で10年、100回を越す公演が行なわれてきました。小ホールの良さは、出演者の汗が見えるようなスペースで、声、演技が迫力を持って鑑賞できること。出演者は日本オペラ界のトップソリストばかり、そのためもあり、チケットを完売できても収益にはならないということです。

「風の丘 HALL」の公演は多くのボランティアが支えています。「風の丘サポートメンバーシップ」として約30名が登録、字幕の映写、セットの変換、照明操作、出演者のメイクなど、当日の運営に関わっています。ボランティアの人たちには、チケット代が割引かれるという特典がありますが、一番の楽しみは、公演後に出演者も加わって開かれる懇親会への参加のようです。

今年の公演は3月にチマローゼの「秘密の結婚」、5月にビゼーの「カルメン」、そして團伊久磨の「夕鶴」、プッチーニの「ラ・ボエーム」の予定です。

昨年から積極的に取り組んできたのが「キッズ・ワークショップ & オペラ紙芝居ミニコンサート」です。子どもたちに、生の芸術にふれてもらいたいと願うことです。内容は、15分間の「オペラ紙芝居」でオペラのあらすじを知らせ、その中の有名なアリアを一流ソリストが歌い、更にオペラの楽しみ方や発声を指導してもらえるというもの。チケットは大人1人の子ども1人のファミリー券が 2,500 円とのことです。ほかに、キッズファミリー対象公演やレディースほっとタイムオペラ公演の取り組みも行っています。

「出演者は一流のソリストばかりなので、日程の調整がたいへんですが、上質なオペラをおおぜいの方に楽しんでもらえればと願って続いています。」と大澤さん。

東京都心まで出かけなくとも、身近な場所でオペラが楽しめる「風の丘 HALL」…

ぜひ、足を運んでみてください。(な)



【 公演チケット価格 】

《 指定席 》

大人 5,300 円と 5,800 円 子ども 2,500 円
(登録会員、サポート会員は割引)

《 自由席 》

大人 4,800 円 子ども 1,800 円
(登録会員、サポート会員は割引)

《 お問合せ 》…チケット購入・会員登録

【小空間オペラ TRIADE in はなみがわ風の丘HALL】

千葉市花見川区朝日が丘 4-31-9

TEL 043-273-4217(大澤)

花びと会ちば

「花びと会ちば」は『花のあふれる街づくり』を推進するために、平成16年度から、市民、企業、生産者、行政等が、その立場を超えて、『花とひとのネットワーク検討委員会』で話し合いを重ねて、平成20年4月17日に設立されました。その副代表を務める中村久美子さんに活動についてお聞きしました。

千葉市は街を花でいっぱいにするために、これまでは花壇づくりのボランティアグループに花苗を配って、協力を求めてきました。でも地域には、庭やベランダ、ちょっとした空き地に花を植えている人、種から花を育てている人など花好きがたくさんいます。このような人たちのネットワークができれば、行政がそれほど手を出さなくても街には花がいっぱいになると思います。「花びと会ちば」がそのための手伝いができればと思っています。



公民館での園芸講習会へ講師の派遣、イベントでの寄せ植え体験、オープンガーデンツアーなど、市民が花に親しむ機会を持てるような活動を進めています。そんな活動の中から、「花びと会ちば」に参加する人が増え、市内それぞれの地域で花好きネットワークができれば、街の中も自然に花と緑があふれるようになると思います。



今年の最大の活動は、毎年3月に幕張メッセで行われる『日本フラワー&ガーデンショー』で、千葉市のブースを担当することです。これまでは業者にお任せで、「花びと会ちば」がお手伝いするだけでしたが、今回は企画、デザイン、配置などすべてを「花びと会ちば」でコーディネートします。当日は40人ほどの会員がみんなで手分けして花の配置やイベントの準備にあたります。もちろん大きな木の配置や専門技術の必要なところは業者の手をかります。この夏、国体が開催されますので、『がんばれ千葉』をテーマに、ちはなちゃん、風太君のキャラクターの写真スポット、せっけんデコパージュ体験、押し花しおりづくり、ハーブティーの試飲など皆さんに楽しんでもらえる企画をたくさん用意します。ぜひお出かけください。

フラワーセラピーという言葉聞いたことがあります。身近に花があることは、心を和やかにしてくれるものです。「花びと会ちば」の活動がさらに広がり、花が街中にあふれ、歩いていてホッとできる場ができればいいな。と思いました。(T)

【花びと会ちば】

千葉市中央区千葉港 2-1

TEL 043-245-5753(千葉市役所緑政課内)

☆ “日本フラワー&ガーデンショー” 開催! ☆

日 程：2010年3月26日(金)から28日(日)

場 所：幕張メッセ国際展示場5. 6番ホール

入場料：700円(中学生以下無料)

「ズーム!! 登録団体」掲載希望団体を募集中!

「市民活動センターニュース」で、あなたの団体の活動を紹介いたします。(千葉市民活動センターの登録団体に限りです)。

センターニュースは、市内の公共施設(公民館、区役所など)に送付し、多くの市民の方に読んで頂いています。次号に掲載を希望される団体の方は、4月以降、センターへお問合せください。

次号の発行予定は5月中旬です。

平成21年度 第2回 ITセミナー

— 子ども達のために、小中学生の保護者の方にも… —

パソコン・ケータイ 知っておきたい インターネット・セキュリティ

近年、パソコンや携帯でのインターネットはわたしたちの生活になくてはならないものとなっています。

一方で、利用者がコンピュータウイルス感染、不正アクセス、詐欺行為、プライバシー侵害等の脅威に直面する危険性も増してきており、安全・安心にインターネットを利用するためには、利用者一人一人の情報セキュリティ知識の向上が不可欠となっています。

また、ネット犯罪や詐欺被害も、年々、低年齢化し、問題となっています。保護者を含め子ども達と関わる周囲の大人は、適切なアドバイスや対処が出来るよう正しいインターネット・セキュリティの知識を持っていただきたいものです。

〈日 時〉 3月6日(土) 15:00~16:30

〈場 所〉 市民活動センター 小会議室

〈定 員〉 10名程度(定員になり次第締め切り)

〈参加費〉 無料

〈申込み〉 電話・Fax・Mailで

千葉市民活動センターまでお申し込みください。



市民活動センターは

あなたを市民公益活動に
応援します!

〔市民活動参考図書〕

活動サロンの情報の棚には、NPO活動やボランティア活動の参考図書があります。ご興味のある方に貸し出しも行っていきます。一人一回3冊まで、貸出期間は2週間です。

〔21年度〕新着図書一覧です!

〔コミュニティを問いなおす〕	広井良典 著……………	発行 筑摩書房
〔好きなまちで仕事を創る〕	NPO法人ETIC 編……………	発行 TOブックス
〔コミュニティビジネス入門 -地域市民の社会的事業-〕		
	風見正三・山口幸平 著……………	発行 学芸出版
〔日本語作文技術〕	本多勝一 著……………	発行 朝日文庫
〔無敵のバリアフリー旅行術〕	おそどまさこ 著……………	発行 岩波書店

*** センター登録団体の皆さまへ 印刷機利用料金改定のお知らせ ***

印刷機の利用増加に伴うインク等消耗品の経費増加に対応するため、平成22年4月1日より印刷機利用料金を1製版50円から100円に改定することになりました。利用団体の皆様には、ご負担をおかけしますが、ご理解とご協力をよろしくお願いいたします。

★セミナー・講演会のご案内★

ちば工賃向上フォーラム「目指そう工賃向上！探ろう工賃向上への道筋！」

障害者福祉施設で働く障害者の「工賃」は、千葉県平均でいまだ月額 12,000 円程度に過ぎず、障害年金と合わせても、地域で自立した生活を送るにはほど遠い状況です。障害のある人が、住み慣れた地域で当たり前、豊かに暮らすために、「工賃向上」という課題を障害者福祉の中だけで捉えるのではなく、社会全体で取り組み、解決していくことを目指し、「ちば工賃向上フォーラム 2010」を開催します。



日 時：平成 22 年 3 月 6 日（土）10：00～15：30

場 所：幕張メッセ国際会議場 201 会議室

主 催：千葉県、NPO 法人千葉県障害者就労事業振興センター

内 容：◆第一部 フィールドレポート「ちば工賃向上チャレンジプラン各事業の成果報告」
（経営者養成研修、商品開発研究会、工賃向上ワークショップなど）

◆第二部 障害者の施設でつくった自主製品の更なる販路拡大を目指した
「はーとふるメッセ・オブ・ザ・イヤ-2009」の発表・授賞式

◆第三部 シンポジウム「目指そう工賃向上！探ろう工賃向上への道筋！」

お問合せ・申込み先：千葉県障害者就労事業振興センター（千葉市中央区亥鼻 2-9-3）

TEL 043-202-5367 FAX 043-202-5368

千葉盲ろう者友の会設立 5 周年 & NPO 法人千葉盲ろう者友の会設立記念

「福島 智 氏 講演会 ～盲ろう者の現在・過去・未来～」

日 時：平成 22 年 3 月 27 日（土）13：00～17：30

場 所：千葉大学西千葉キャンパス「けやき会館」（千葉市稲毛区弥生町 1-33）

※京成みどり台駅より徒歩 6 分、JR 西千葉駅より徒歩 10 分。大学正門を入り左手の建物

参加費：一般 1,000 円、学生 800 円、小学生以下無料（当日支払い）

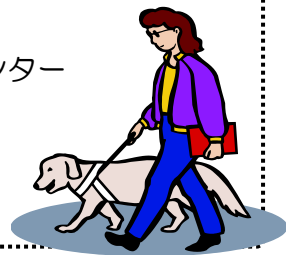
定 員：320 名（申込先着順。2 月 28 日（日）締め切り。FAX または E-mail にて、「講演会参加希望」と明記し、団体名、氏名・ふりがな、障害の有無、電話番号を記入して下記までお申込みください。定員を超えている場合のみご連絡いたします。）

主 催：NPO 法人千葉盲ろう者友の会 共 催：千葉大学学生総合支援センター

申込先：NPO 法人千葉盲ろう者友の会事務所

TEL/FAX 043-242-9258 E-mail chibadb@hotmail.co.jp

◇当講演会は、財団法人千葉県地域ぐるみ福祉振興基金より助成を受けています。



【放浪日記】記者は市民活動センターまでの通勤に自転車を利用していますが、最近は寄り道をして魅力的なお店探しをする（まさに放浪する）のが楽しみの一つになっています。特にお昼ごはんは、コンビニやスーパーの弁当は極力避け、小さいけれど頑張っている個人商店を利用するようにしていますが、パン屋さん、おにぎり屋さん、ラーメン屋さんなど、今まで知らなかったけれど魅力的なお店を次々発見しては、喜んでいきます。値段ではコンビニやスーパーにかなわないので、自分の財布がいつまでもつかわりませんが、千葉のまちを、人を元気にするために、これからもしばらく“お店探し”は続けたいと思います。（は）

千葉市民活動センター

〒260-0026 千葉市中央区千葉港 2-1

TEL 043-245-5687 FAX 043-245-5688

E-mail chibashiminkatsudo@yahoo.co.jp

http://www.city.chiba.jp/shimin/shimin/somu/center_top.html

利用時間 9:00～21:00（日曜・祝日は 18:00 まで）

●年末年始 12/29～1/3 は休館です

