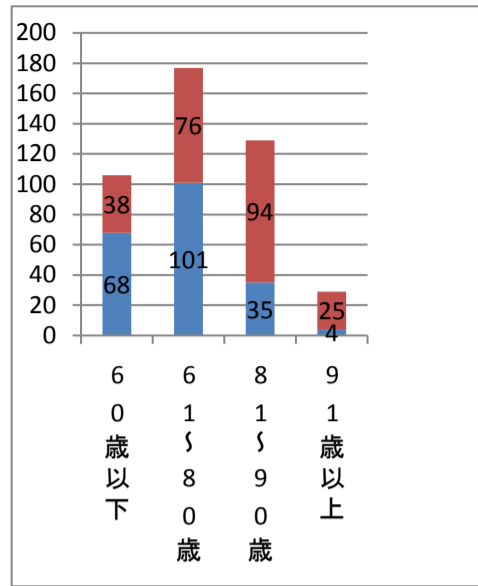
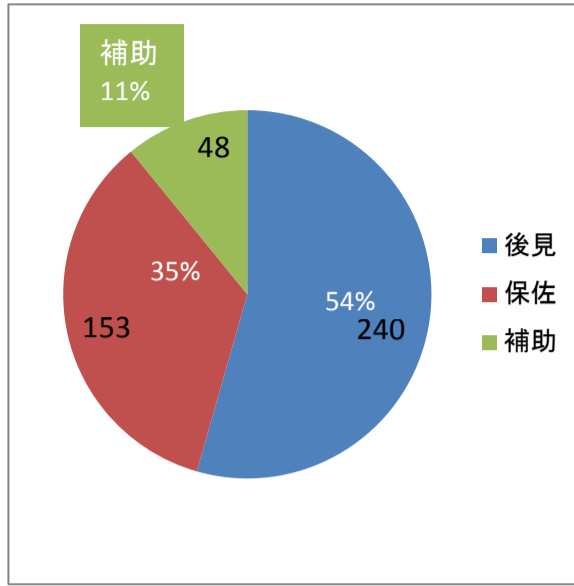


年齢別

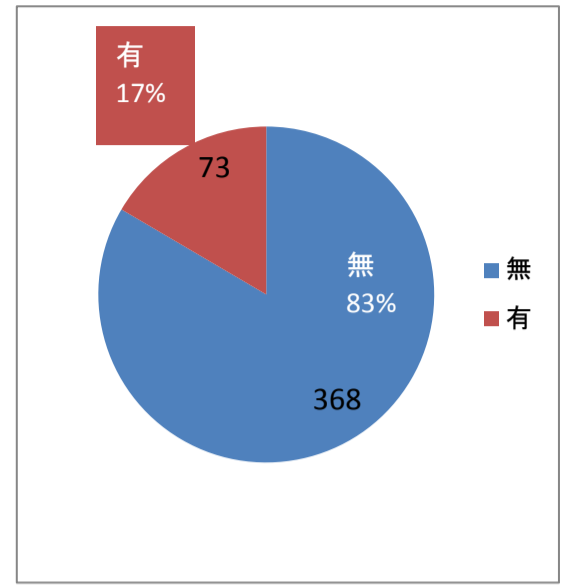
■ 男 ■ 女



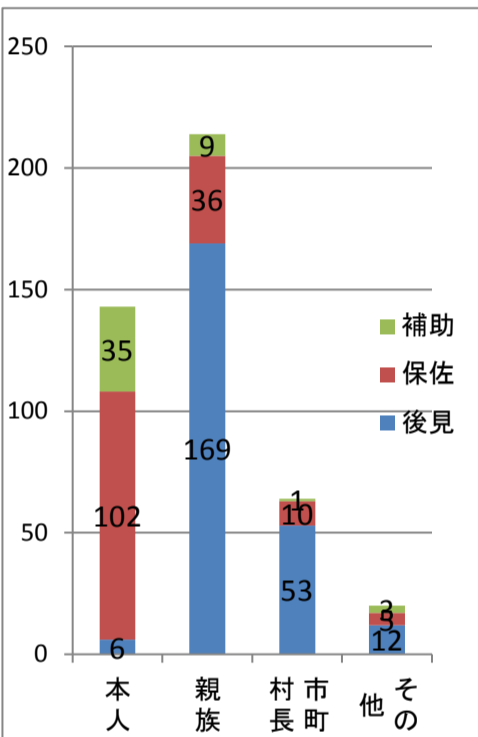
類型別



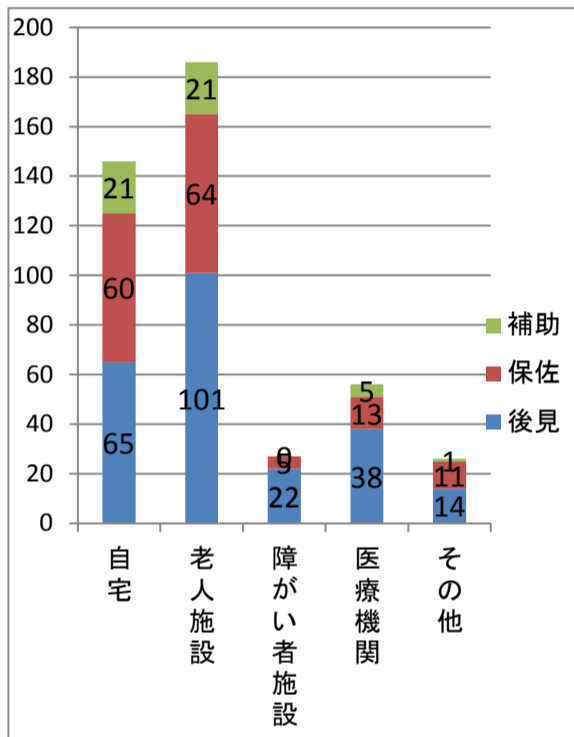
生活保護割合



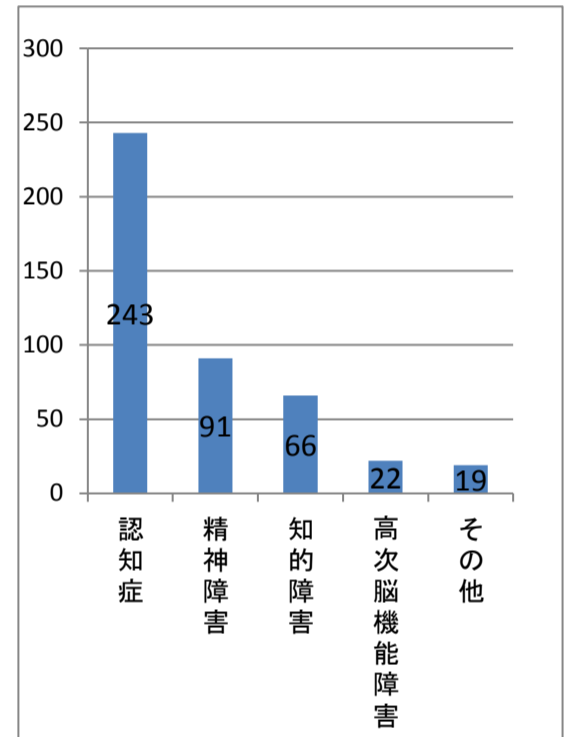
申立人別



居住区分別



身体情報



本人住所

	A. 総受任件数 (含終了)	Aのうち市長申立件数	B. 現在活動件数 (除終了)	Bのうち市長申立件数		A. 総受任件数 (含終了)	Aのうち市長申立件数	B. 現在活動件数 (除終了)	Bのうち市長申立件数
千葉市計	194	19	137	7	白井市	5	2	5	2
千葉市中央区	44	5	32	2	香取市	4	0	4	0
千葉市若葉区	37	2	28	0	四街道市	5	1	4	1
千葉市花見川区	32	4	22	1	東金市	5	0	4	0
千葉市美浜区	34	2	22	1	茂原市	6	2	4	1
千葉市緑区	29	3	20	1	君津市	3	0	3	0
千葉市稲毛区	18	3	13	2	長生郡	5	2	3	2
					横浜市鶴見区	1	0	1	0
市原市	87	8	74	8	鴨川市	1	0	1	0
八千代市	49	2	31	2	江戸川区	2	0	1	0
木更津市	32	5	28	5	勝浦市	1	0	1	0
習志野市	30	3	24	1	草加市	1	0	1	0
船橋市	22	4	18	3	大網白里市	1	0	1	0
袖ヶ浦市	18	4	17	4	板橋区	1	1	1	1
鎌ヶ谷市	24	11	15	9	常総市	1	0	1	0
市川市	19	7	15	6	夷隅郡	1	0	1	0
流山市	19	5	13	4	足立区	1	0	1	0
佐倉市	13	0	10	0	三郷市	1	0	1	0
八街市	6	4	6	4	旭市	1	0	0	0
いすみ市	5	2	5	2	荒川区	1	0	0	0
印西市	5	2	5	2	松戸市	4	2	0	0
柏市	11	0	5	0	新宿区	1	0	0	0
					杉並区	1	0	0	0
					合計	588	86	441	64