

きんきゅう きゅう びょうき じこ
緊急 (急な病気や事故)

① 病気やけがのとき、火事のとき、**119** に電話をかける

急な病気やけがのときは？



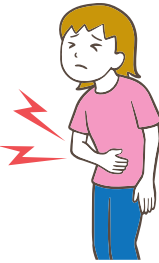
●「救急です」と言います。

●救急車 (＝急な病気の人やけがをした人を病院に運ぶ車) に、来てもらいたい場所を言います。

●どこが痛いと言います。

●あなたの名前、電話番号を言います。

救急車の呼び方ガイド



火事のときは？



●「火事です」と言います。

●火事の場所を言います。

●あなたの名前、電話番号を言います。



② 事件や事故のとき、**110** に電話をかける

事故のときは？



●「事故です」と言います。

●いつ、どこで、何があったかを言います。

●あなたの名前、電話番号を言います。

●けがをしている人がいたら、その人について説明します。



事件のときは？

●「事件です」と言います。

●いつ、どこで、何があったかを言います。

●あなたの名前、電話番号を言います。

●けがをしている人がいたら、その人について説明します。



ちばし せいかつ がいこくじん
 ～千葉市で生活する外国人のみなさんへ～

ちばし せいかつ
千葉市生活ガイド

にほんごばん
やさしい日本語版



もくじ
目次：

1 わからないことを相談する

2 日本語を学ぶ

3 生活のルール (ごみを捨てる・音や声) を守る

4 税金を払う

5 災害に備える

6 緊急 (急な病気や事故)

さらにくわしい情報を
 知りたいときは
 千葉市役所の
 ホームページを
 見てください。



1 わからないことを相談する

そうだん

① 電話・窓口で相談する

ちばしこくさいこうりゅうきょうかい Chiba City International Association

☎043-245-5750

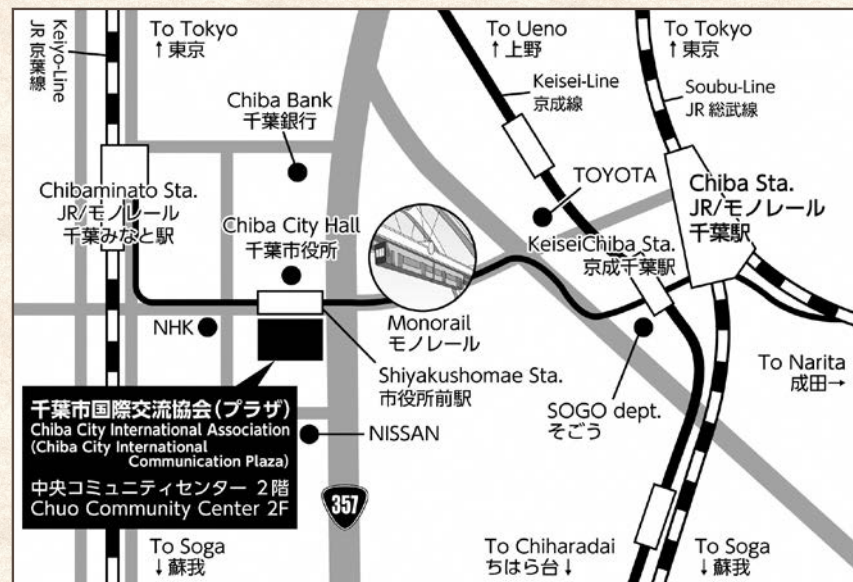


相談できる時間

英語	月～土	9:00～15:30	韓国語	月・火・木	9:00～15:30
中国語	月	14:00～19:30	スペイン語	火・水・土	10:00～16:30
	火～金	9:00～19:30	ベトナム語	水	14:00～19:30
	土	9:00～15:30		金・土	10:00～16:30
ウクライナ語	火・水・金	10:00～16:30	(2023年3月現在)		

② メールで相談する

✉ ccia@ccia-chiba.or.jp



国際交流協会 ホームページ



国際交流協会 facebook



【場所】〒260-0026 千葉市中央区千葉港 2-1 千葉中央コミュニティセンター 2階

【時間】月～金 9:00～20:00 土 9:00～17:00

2 日本語を学ぶ

にほんご まな

次の場所では、安く日本語を勉強することができます。

どうしたらいいか、わからないときは、千葉市国際交流協会に相談してください。

① 千葉市国際交流協会学ぶ

☎043-245-5750



初級のクラスや、1対1での学習、オンライン学習などで、日本語を学ぶことができます。

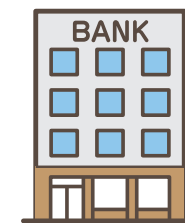
② 地域の日本語教室で学ぶ

ボランティアが日本語を教えます。



③ 日本語を勉強するためのウェブサイト「つながるひろがる にほんごでの暮らし」

日本で生活できるように、いろいろな場所（買い物、銀行、電車など）で使う日本語を自分で勉強することができます。





せいかつ

生活のルール

(ごみを捨てる・音や声)を守る

① ごみを分けます

千葉市のごみは5種類に分けて集めます。



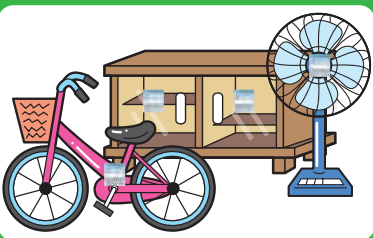
可燃(燃える)ごみ



不燃(燃えない)ごみ



粗大ごみ



有害ごみ



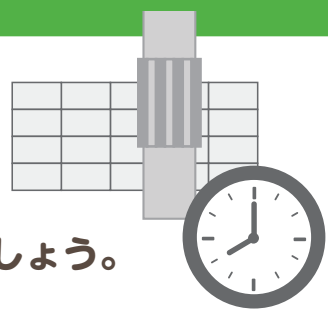
資源物



② 捨てる時の注意

(1) 住んでいる場所で、捨てる場所、捨てる日、捨てるごみの種類が決まっています。

(2) 収集する日の早朝から朝8時までに、ごみを捨てましょう。



③ 千葉市のごみの捨て方を紹介しています。

QRコードを読み込んで、ごみ出しルールを確認しましょう。



④ ごみは、いつ、どこに捨てたらいいですか？

× **ポイ捨て・不法投棄** → **犯罪です**

ごみを捨てる場所は決まっています。

道や山の中にごみを捨ててはいけません。



× **捨ててあるごみを持って帰る**

→ **犯罪になることがあります**



⑤ 音や声について

× **騒音** (=うるさい音・声)

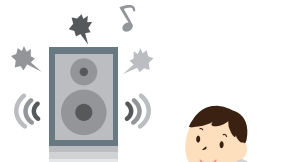
特に、アパートやマンションでは、うるさい音や声を出してはいけません。

× **大きい声で話す**



× **大きい音で音楽を聞いたり、テレビを見たりする**

× **パーティーをして歌ったり踊ったりする**



× **ギターなどの楽器を使う**

× **朝早い時間や夜遅い時間に、洗濯したり、掃除機を使ったりする**



4 税金を払う

日本で働いた人、住んでいる人、買い物をした人などは、
国や県、市に「税金」というお金を払います。
税金は、みなさんの生活のため（まちづくりや多言語対応など）に使われます。

① 市税

市税には、**市・県民税** **固定資産税** **都市計画税** **軽自動車税** があります。

市・県民税（千葉市・千葉県に払う税金）

1月1日に千葉市に住んでいる人が、前の年の収入によって税金を払います。
いくら払うかは、前の年の1月1日から12月31日にもらった給料などで決まります。

払い方

働いている人は、毎月、会社があなたの給料から税金を引いて払います。

(給料) - (税金) = あなたが会社などからもらうお金

税金の支払いでわからないことがあるとき

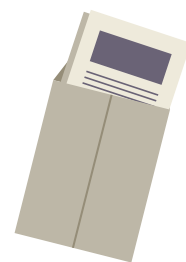
- 東部市税 事務所**
 - 中央区 …… 納税第一課 ☎043-233-8138
 - 若葉区・緑区 …… 納税第二課 ☎043-233-8368
- 西部市税 事務所**
 - 市外・国外 …… 納税第一課 ☎043-270-3138
 - 花見川区・稲毛区・美浜区 …… 納税第二課 ☎043-270-3284

② 国税

国税には、**所得税** **法人税** **消費税** **酒税** **たばこ税** があります。

国税についてのお問い合わせは

- 千葉東税務署 …… ☎043-225-6811
- 千葉西税務署 …… ☎043-274-2111
- 千葉南税務署 …… ☎043-261-5571



5 災害に備える

① 避難場所・避難所とは？

台風・大雨や地震で、家にいると危ないときや、
家で生活できなくなったときに逃げるところです。
学校や公民館などが避難場所・避難所になります。



避難場所はこのマークが目印です

② 災害情報を知る

外国人のための防災ガイドブック



千葉市多言語防災メール配信サービスで災害情報を知る



③ 災害時の相談先

千葉市災害時外国人支援センター（千葉市国際交流協会）

☎043-245-5750

地震や台風などの被害にあって困ったとき、
いろいろな言語で相談できます。

