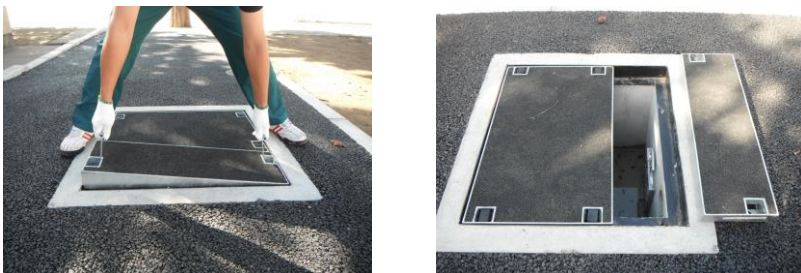
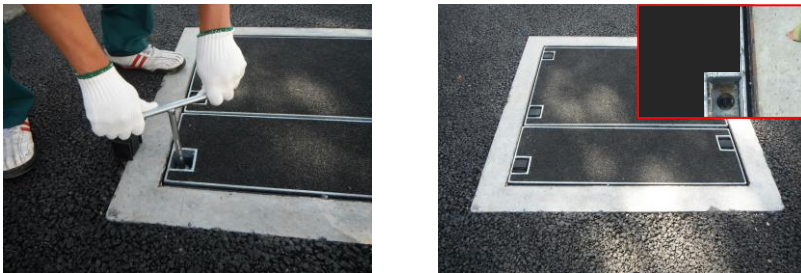


## 【貯水槽の準備】

(1) グレーチング上部のゴムキャップを取り外します。



(2) グレーチングを固定しているボルトをレンチを用いて取り外します。  
(HJトツテを使用してグレーチングを取り外します。)

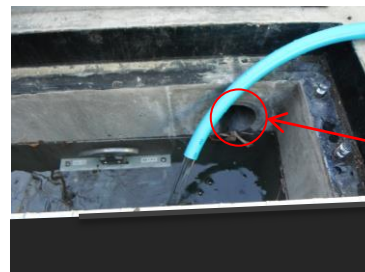


(3) 非常用井戸の蛇口から水道ホースを伸ばします。



(流し台を設置する場合は背面にホースを接続して下さい。)

(4) 水道ホースを貯水槽に入れ、水を貯水槽に貯めます。  
(流し台を設置する場合は排水ホースを貯水槽に入れて下さい。)  
蛇口は常時開けたままにしておきます。



この穴から水が管内に流れるため、貯水槽から水が溢れる事はありません。

(5) 貯水後、定期的にスライドゲートを開け水を流すことで管内を清掃します。



## 【マンホール蓋の開け方 ※「災害用トイレ」と書いてあるマンホール(5個)のみ】

(1) バールをバール穴に差し込みます。



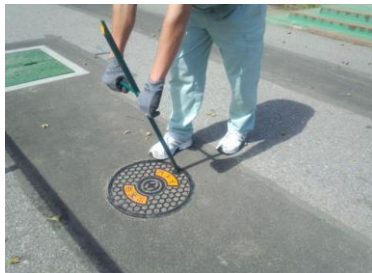
(2) バールを90度回転させます。



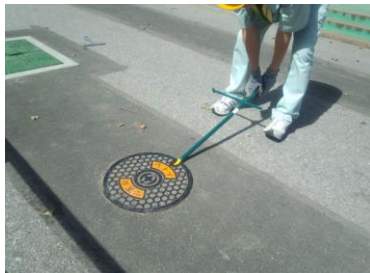
(7) 蓋を持ち上げ、コネクタから外します。



(3) バールが止まるまで蓋の中心に向けて倒します。



(4) バールを手前に倒し蓋の食い込みを解除します。



(8) 内蓋を取り外します。



(5) 蓋を引き出します。



(6) 蓋を旋回します。



## 【仮設トイレの設置(5基)】

蓋を外したマンホールの上に仮設トイレを設置する。  
(仮設トイレの組み立て方および必要な道具は、仮設トイレの箱の中に入っています。)

※工具、グレーチング、鉄蓋等の重量物で手足を挟まないよう、  
ご注意ください。  
※開口部でのつまづき、人や物の落下にご注意下さい。