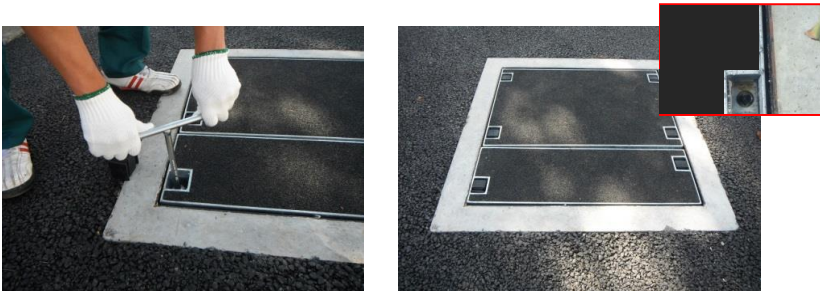


## 【貯水槽の準備】

(1) グレーチング上部のゴムキャップを取り外します。



(2) グレーチングを固定しているボルトをレンチを用いて取り外します。  
(HJTツツテを使用してグレーチングを取り外します。)

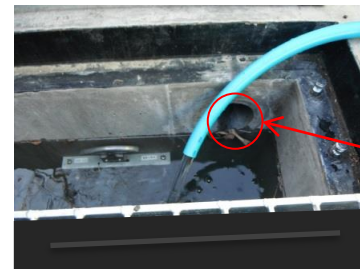


(3) 給水ポンプをプールサイドに設置し、給水ポンプにホースをつなぎます。  
取水ホースをプールまで、送水ホースを貯水槽まで伸ばします。



(5) 備え付けの【取扱説明書 簡易版】に従い、給水ポンプを動かします。

(6) 送水ホースを貯水槽に入れ、水を貯めます。



この穴から水が管内に流れるため、貯水槽から水が溢れる事はありません。

(7) 貯水後、定期的にスライドゲートを開け水を流すことで管内を清掃します。



【 マンホール蓋の開け方 ※「災害用トイレ」と書いてあるマンホール(5個)のみ 】

(1)バールをバール穴に差込みます。



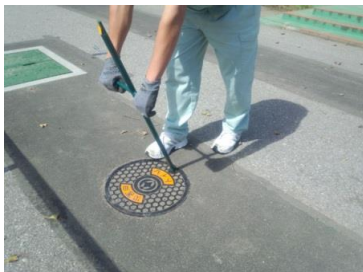
(2)バールを90度回転させます。



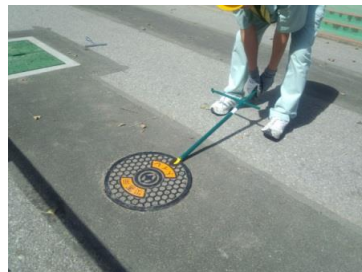
(7)蓋を持ち上げ、コネクタから外します。



(3)バールが止まるまで  
蓋の中心に向けて倒します。



(4)バールを手前に倒し  
蓋の食い込みを解除します。



(8)内蓋を取り外します。



(5)蓋を引き出します。



(6)蓋を旋回します。



## 【仮設トイレの設置(5基)】

蓋を外したマンホールの上に仮設トイレを設置する。  
(仮設トイレの組み立て方および必要な道具は、仮設トイレの箱の中に入っています。)

※工具、グレーチング、鉄蓋等の重量物で手足を挟まないよう、  
ご注意ください。  
※開口部でのつまづき、人や物の落下にご注意下さい。