

ちば市政だより 2019

Chiba 5



ほら、ベンチが一つ空いてますよ。
 ちょっと、ひと休みしませんか。

市長メッセージ (第103号)

熊谷 俊人



いよいよ令和がスタートします。
 4月30日と5月1日は1日違うだけですが、時代の節目として意識され、平成という時代を振り返り、今後の日本や社会を展望することとなります。
 日本は節目を重視する国民だと私は感じています。学校や企業では創立何十年といった形で節目を作るほか、個人でも20歳の成人式、60歳の還暦と年齢で節目を作ります。
 日々をせわしなく生きる私たちにとって、節目があることで、自分たちが歩んできた道を振り返り、次の節目に目指すべきものなどを考えるきっかけとなります。
 来年は東京2020オリンピック・パラリンピックという大きな節目があり、市内で7競技が開催されます。そして2021年には、1921年1月に県内初の市制施行として千葉市が誕生して以来、100周年を迎えます。さらに2026年には、千葉開府900年という歴史的な節目も迎えます。1126年6月1日に千葉常重が現在の県庁付近に館を構えて以来、千葉市の都市としての歴史が始まりました。
 私たちはこうした節目にあたり、改めて郷土の歴史や特徴、人々の活躍、日本に果たしてきた役割などを総括し、次の時代に向けて郷土・千葉市の魅力をどのように高め、子どもたちや未来の人たちにバトンを繋いでいくか、市民の皆さまとともに考え、未来に向けた計画を作っていくと思いますので、ぜひ多くの皆さまにご参加をいただきますようお願い申し上げます。

Contents

新市議会議員50人が決定 …………… 2
 禁煙ゼミ…………… 3~4
 そうだ公園、行こう。…………… 12~13
 情報けいじばん…………… 15~21
 区版…………… 24

千葉市役所 ☎043-245-5111 (大代表)
 〒260-8722千葉市中央区千葉港1番1号
 ホームページ <http://city.chiba.jp>

千葉市データ	(2019年4月1日現在)
人口	978,158人 前月(3月)比 586人増
	(男 485,709人 女 492,449人)
世帯数	437,552世帯 面積 271.77km ²

千葉市議会議員選挙開票結果

新市議会議員50人が決定

4月7日に市議会議員選挙が行われました。

開票結果と、これから4年間市民の皆さんの代表者として議会活動を行う50人の新たな議員を紹介します。

選挙管理委員会 ☎245-5866 FAX245-5893

市議会議員選挙

	当日有権者数	投票者数	投票率
男	391,032人	148,448人	37.96%
女	398,456人	157,654人	39.57%
計	789,488人	306,102人	38.77%

中央区



花見川区



稲毛区



若葉区



緑区



美浜区



*掲載した写真は、本人から提出されたものです。

開票結果 *得票順。年齢は4月7日現在。得票数は小数点以下切り捨て。

中央区 (定数10-立候補数12)				花見川区 (定数10-立候補数12)				稲毛区 (定数8-立候補数13)			
得票数	氏名	年齢	党派	得票数	氏名	年齢	党派	得票数	氏名	年齢	党派
当 6,555	亀井 琢磨	39	無所属	当 9,905	三瓶 輝枝	64	立憲民主党	当 6,861	阿部 智	43	自由民主党
当 6,483	宇留間 又衛門	71	自由民主党	当 8,152	川村 博章	55	自由民主党	当 6,336	櫻井 秀夫	50	公明党
当 6,344	岡田 慎	49	立憲民主党	当 5,482	村尾 伊佐夫	64	公明党	当 5,928	小坂 さとみ	56	立憲民主党
当 6,193	蛭田 浩文	57	無所属	当 5,168	石川 弘	65	自由民主党	当 5,726	茂手木 直忠	73	自由民主党
当 5,819	森山 和博	47	公明党	当 4,773	川岸 俊洋	64	公明党	当 5,096	小松崎 文嘉	48	自由民主党
当 5,748	植草 毅	51	自由民主党	当 4,582	中村 公江	52	日本共産党	当 4,416	安喰 初美	59	日本共産党
当 5,646	酒井 伸二	49	公明党	当 4,065	段木 和彦	60	国民民主党	当 3,707	渡辺 忍	46	無所属
当 5,156	向後 保雄	60	自由民主党	当 4,018	盛田 眞弓	54	日本共産党	当 2,980	川合 隆史	51	国民民主党
当 4,757	中島 賢治	57	自由民主党	当 3,566	櫻井 崇	52	無所属	1,908	守屋 聡	56	無所属
当 4,624	福永 洋	69	日本共産党	当 3,565	岩井 雅夫	59	自由民主党	1,165	依田 和孝	44	無所属
3,285	三井 美和香	47	国民民主党	2,693	石河 勲	41	無所属	1,061	山下 純範	62	無所属
2,431	五十嵐 秀雄	60	無所属	2,155	渡邊 惟大	32	無所属	563	今村 敏昭	62	無所属
								460	渡邊 裕一	64	無所属

若葉区 (定数8-立候補数11)				緑区 (定数6-立候補数8)				美浜区 (定数8-立候補数9)			
得票数	氏名	年齢	党派	得票数	氏名	年齢	党派	得票数	氏名	年齢	党派
当 6,745	青山 雅紀	54	公明党	当 7,295	近藤 千鶴子	62	公明党	当 8,381	米持 克彦	78	自由民主党
当 6,611	小川 智之	45	自由民主党	当 7,260	三須 和夫	71	自由民主党	当 6,589	田畑 直子	43	国民民主党
当 5,333	石橋 毅	78	自由民主党	当 5,995	森 茂樹	74	自由民主党	当 5,400	鷺見 隆仁	40	自由民主党
当 4,570	野本 信正	74	日本共産党	当 5,098	石井 茂隆	71	自由民主党	当 5,308	岩井 美春	52	立憲民主党
当 4,321	秋山 陽	27	立憲民主党	当 5,056	桜澤 洋平	40	日本共産党	当 5,189	橋本 登	77	無所属
当 3,836	岩崎 明子	51	市民ネットワークちば	当 4,648	白鳥 誠	61	国民民主党	当 5,020	伊藤 康平	46	公明党
当 3,763	麻生 紀雄	53	国民民主党	当 4,360	白井 智哉	46	立憲民主党	当 4,618	伊藤 隆広	32	無所属
当 3,510	秋葉 忠雄	72	自由民主党	1,326	浜口 聡	40	無所属	当 4,319	松井 佳代子	55	市民ネットワークちば
2,547	前田 健一郎	47	無所属					4,027	佐々木 友樹	39	日本共産党
2,225	高橋 秀樹	63	無所属								
577	杉本 由美子	65	幸福実現党								

5/31(金)~6/6(木)は
禁煙週間

喫煙のリスクを 考えよう!



たばこちゃれんじ

禁煙ゼミ

5月31日(金)~6月6日(木)は禁煙週間、5月31日(金)は世界禁煙デーです。喫煙は、たばこを吸う本人だけでなく周りの方の健康にも影響を与えます。この機会に禁煙について考えてみませんか。

健康支援課 ☎238-9926 FAX238-9946

また失敗だー

喫煙歴22年
3回禁煙にチャレンジするも失敗に終わっている

保健師の私がサポートするからもう一度やってみましょう

1時間目 喫煙の身体への影響

たばこの煙には、約5,300種類の化学物質と約70種類の発がん性物質が含まれ、直接触れる場所だけでなく血液を通じて全身に運ばれます。

喫煙で約13万人
受動喫煙で
約1万5千人が
死亡
(全国での年間推計値)

たばこを吸っている本人は
こんなに病気になりやすくなる

がん	その他疾患
鼻腔・副鼻腔がん	脳卒中、歯周病
口腔・咽頭がん	ニコチン依存症
喉頭がん	慢性閉塞性肺疾患、呼吸機能低下、結核
食道がん	虚血性心疾患
肺がん	腹部大動脈瘤
肝臓がん	末梢性の動脈硬化
胃がん	2型糖尿病の発症
膵臓がん	妊娠・出産
膀胱がん	早産
子宮頸がん	低出生体重 胎児発育遅延

出典：国立がん研究センター『喫煙と健康』リーフレットより

ショック...
全身に影響あるんだ

2時間目 その煙の行く先を知っていますか?~受動喫煙~

たばこは吸っている本人だけでなく、周りにも影響を与えます。

たばこの煙の分類

呼出煙 喫煙者が吐き出す煙

副流煙 たばこから直接出る煙



たばこの煙に含まれる有害物質は非常に小さく、吸い込むと簡単に肺の奥深くまで到達します。

副流煙には、発がん性物質やニコチン、一酸化炭素などの有害物質が主流煙の数倍も含まれています。

特に子どもが受動喫煙を受けると乳幼児突然死症候群(SIDS)、ぜんそく(肺機能低下)、中耳炎などのリスクが高まります。

受動喫煙について詳しくは、[千葉市 受動喫煙](#)

家族のためにも、このままじゃだめかももう一度禁煙に挑戦してみよう!

3時間目

禁煙でカラダが変わります

禁煙すると確実に変化してきますよ

時間	効果
8時間後	血液中の一酸化炭素濃度が正常に戻る。(酸素濃度が上がる)
24時間後	心臓発作のリスクが低くなる。嗅覚や味覚が回復し始め、食事がおいしくなる。
2週間~3カ月後	呼吸がラクになる。
1~9カ月後	せきが減り、肺機能が改善する。
1年後	心臓病のリスクが喫煙者の半分以下になる。
10年後	肺がんなどで死亡するリスクが大幅に下がる。
15年後	心臓病のリスクが非喫煙者と同等になる。

こんないいことも

- ★肌がきれいになる
- ★臭いがなくなる
- ★たばこ代がかからない
- ★歯と歯ぐきがきれいになる
- ★喫煙所を探さなくていい

タバコラム1 加熱式たばこなら大丈夫?

最近、たばこ葉を燃やさずに、加熱して蒸気を発生させる加熱式たばこの利用者が増えてきています。加熱式たばこによる受動喫煙の健康影響については現在、国において研究が進められています。健康への影響の評価はこれからであることを知っておきましょう。

タバコラム2 COPDを知っていますか?

COPDとは、慢性閉塞性肺疾患という肺の病気です。主な原因は喫煙で、COPD患者の約90%は喫煙歴があります。せき、たん、息切れから始まり、ゆっくりと進行しますが、重症になると息苦しさで行動の自由が奪われるなど、大変な苦しみを伴います。国内の患者数は26万人を超えています。

タバコラム3 たばこの三大有害物質

ニコチン 強い依存性があり、使用をやめる困難さや離脱症状は、コカインやヘロインなどと同等の特徴と強さがあります。

タール 発がん性物質や発がんを促進する物質を数10種類以上含みます。

一酸化炭素 血液の酸素運搬能力が低下し、酸素不足を引き起こします。

4時間目 どうしてやめにくいのか ～わかっちゃいるけどやめられない～

たばこに含まれるニコチンは麻薬と同様の依存性薬物であるため、体に良くないことはわかっているのにやめにくいのです。たばこはストレス解消になるという人がいますが、これは間違いであり、喫煙者がたばこでほっとするのは、ニコチン切れが解消されたことによる充足感です。仕事や人間関係等のストレスはたばこでは解決しません。

たばこを吸うと、ニコチンが数秒で脳に到達し、快感を生じさせるドーパミンを過剰に放出する

強い快感のためにまたたばこを吸いたいという欲求が生まれる

また吸いたいよ…

今まであなたがやめられなかったのは意志が弱いからじゃなく、ニコチン依存症という病気によるものかもしれません

(参考：スマートライフプロジェクト 厚生労働省)

5時間目 あなたの依存度はどの程度？

さあ、このニコチン依存度テストから始めてみましょう！

質 問	答 え			
	0点	1点	2点	3点
朝起きて、最初のタバコを吸うのは何分後？	60分以降	31～60分	6～30分	5分以内
禁煙の指定がある場所でも禁煙するのがつらいですか？	いいえ	はい		
1日の喫煙で、どちらがよりやめにくい？	目覚めの1本以外	目覚めの1本		
1日に何本吸いますか？	10本以下	11～20本	21～30本	31本以上
起床後数時間のほうが、他の時間帯より多く喫煙していますか？	いいえ	はい		
風邪などで寝込んでいる時も、喫煙しますか？	いいえ	はい		

点数	アドバイス
0～3点	あなたのタバコ依存度は低いです。やめたい気持ちが十分に固まっていればタバコとサヨナラできます。
4～6点	ニコチン依存の離脱症状が妨げとなって、過去に禁煙に失敗している場合、対処法を決めておきましょう。ニコチンガムやパッチも有効です。
7～10点	あなたのタバコ依存度はかなり進んでいます。タバコをやめるときには、禁断症状が強くなることを覚悟しましょう。でも、ニコチンガムやパッチ、内服薬を利用すれば、仕事などの日常生活に支障をきたさず禁煙に取り組めます。

(参考：「たばこについて考えてみませんか？」 一般社団法人 日本呼吸器学会)

僕はかなり依存が進んでいるな

6時間目 あなたの禁煙、応援します！

市は皆さんの禁煙をさまざまな方法でお手伝いします

禁煙週間パネル展・禁煙相談

パネル展示

☎5月31日(金)～6月6日(休)
9:00～21:00
(5月31日は12:00から
6月6日は15:00まで)

禁煙相談

☎5月31日(金)13:30～15:30
6月 1日(土)10:00～12:00
☎生涯学習センター。
いずれも、当日直接会場へ。

禁煙サポート

保健福祉センター健康課では、あなたにあった禁煙方法を提案し、禁煙が継続できるようお手伝いをしています。ぜひ、お気軽にご相談ください。

子どもを守る禁煙外来治療費助成事業

対象者 市内に住民登録があり、次の要件をすべて満たす方

- ・妊婦と同居または15歳以下の子どもの同居している
- ・12週間にわたる、計5回の禁煙外来治療を終了し、自己負担額を支払った

助成額 禁煙外来治療で支払った自己負担額の半分（100円未満は切り捨て。上限1万円）

申請方法 治療開始前に申請書（保健福祉センター健康課で配布。ホームページからダウンロードも可）のほか、妊婦と同居を条件に申請する場合は母子健康手帳の表紙の写しを、保健福祉センター健康課に直接持参。

このほかの条件など詳しくは、[千葉市 子どもを守る禁煙外来治療](#)

☎保健福祉センター健康課

中央 ☎221-2582 FAX221-2590 花見川 ☎275-6296 FAX275-6298
稲毛 ☎284-6494 FAX284-6496 若葉 ☎233-8714 FAX233-8198
緑 ☎292-2630 FAX292-1804 美浜 ☎270-2221 FAX270-2065

補 習

最後に禁煙を定着させるポイントを紹介します

行動パターン変更

喫煙と結びついている行動パターンを変える
(例) お酒を控える

環境改善

喫煙のきっかけとなる環境を改善する
(例) ライターを処分する

代償行動法

喫煙の代わりに別の行動をする
(例) 水やお茶を飲む

タバコラム4 山場はどこだ

禁煙すると、タバコが吸いたくてたまらない、イライラするなどの症状を経験します。ピークは禁煙後3～4日間、2～4週間で消失するといわれています。吸いたい気持ちはせいぜい3～5分で治まります。深呼吸や水を飲むなど、タバコの代わりとなる行動で乗り切りましょう。吸いたい気持ちも徐々に楽になるはずです。

タバコラム5 大切な人のために

自分の行動が他人にどんな影響を与えるかという視点を持ったとき、本来とるべき行動を選択しやすくなる傾向があります。受動喫煙のリスクなどを理解し、自分よりも誰かのために意識したほうが、禁煙成功率は高いといえます。あなたの大切な人のために禁煙を考えてみませんか。

数カ月後

つらい時もあったけどついに禁煙できました

つらいよー

がんばれ

次はきみの番だ

千葉市 たばこ対策

安全で快適な道路に

皆さんが道路を安全で快適に利用できるように、市ではさまざまな助成を行っています。ぜひ、ご活用ください。

私道の整備費用を助成

生活環境の向上のため、公共的に利用されている私道の舗装と排水施設の整備を行う方に、必要な費用の一部を助成しています。



助成を受けるための主な要件

- ・通勤、通学、買い物など、一般の交通に使用されている私道
- ・私道の敷地所有者や他の権利を有する者の同意が得られる
- ・私道に接続する道路が整備されている
- ・排水先が確保されている私道である
- ・工事に支障となる地下埋設物がない
- ・私道に接する斜面が工事に支障のない程度に保護されている
- ・私道に出入り口を有する、所有者の異なる居住家屋が2軒以上ある（所有者が3親等内の親族の家屋は、1軒として扱います）

助成率

私道の状況	私道の幅員および居住家屋の軒数	助成率*
通り抜け道路	①最小幅員が2.7m以上	9割
	②最小幅員が2.7m未満	8割
行き止り道路	③最小幅員が2.7m以上、かつ私道に出入口を有する家屋が5軒以上	8割
	④最小幅員と家屋軒数のいずれかまたは双方が③の条件を下回る場合	6割

*いずれも800万円が上限

リーフレット 土木事務所、土木管理課、区役所地域振興課で配布
助成の要件に該当するかなど、詳しくは土木事務所にご相談ください。

土木事務所管理課

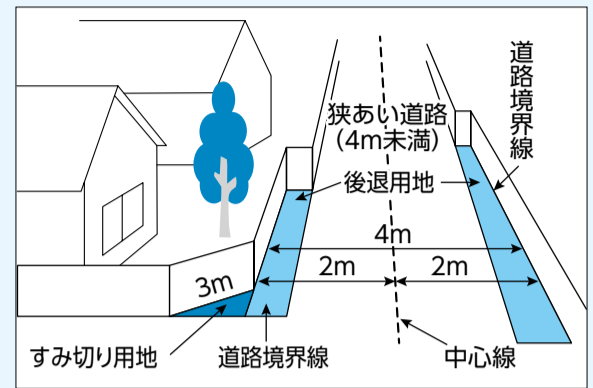
中央・美浜 ☎232-1151 花見川・稲毛 ☎257-8841

若葉 ☎306-0655 緑 ☎291-7121

土木管理課 ☎245-5387 ㊟245-5579

後退用地・すみ切り用地の寄付に対して助成金などを交付

狭あい道路を拡幅するため、後退用地やすみ切り用地の寄付に対し、助成金などを交付しています。出前講座も行っていますので、町内自治会などでご検討の際は、ご利用ください。



対象 幅員4メートル未満の市道

- 主な内容**
- ・後退用地やすみ切り用地にある門・塀などの撤去や樹木の移植に対して助成金を交付
 - ・すみ切り用地の寄付に対して奨励金を交付
 - *後退用地やすみ切り用地の整備は市が行います。

リーフレット 建築指導課、区役所地域振興課、土木事務所で配布
申込方法など詳しくは、[千葉市 狭あい道路拡幅](#)

㊟建築指導課 ☎245-5856 ㊟245-5888

垣根や枝が道路にでていませんか

垣根や枝が道路にはみ出していると、交通標識が見えにくくなるだけでなく、道路が狭くなり、通行の支障となります。また、台風などにより枝が折れたりしても、同様に通行の支障となります。敷地内にある垣根や樹木の枝は、剪定などをして所有者が適切に管理してください。



受付期間5/7(火)~31(金)

桜木霊園合葬墓の使用者募集

桜木霊園では、普通墓地や芝生墓地と異なり、一つの建物に多くの遺骨を一緒に埋蔵することで、承継の心配もない、新しい形態の墓地である合葬墓の使用者を募集します。

合葬墓に納骨された遺骨は、建物内に設置された納骨棚に使用許可後30年間安置した後、ほかの遺骨と合祀します。

申込対象 市内に1年以上（申込区分㉔は1年以内でも可）継続して居住しており、現在、桜木霊園・平和公園の普通墓地または芝生墓地の使用許可を受けていない方（申込区分㉔を除く）

使用料 1体7万円（施設の維持管理費を含む）

申込方法 5月7日(火)~31日(金)消印有効。申込みのしおり（5月7日(火)から、桜木霊園管理事務所、生活衛生課、平和公園管理事務所、区役所地域振興課で配布）に添付の申込書を、〒264-0028若葉区桜木1-38-1桜木霊園管理事務所へ郵送または直接持参。電子申請も可（5月7日(火)8:30~31日(金)17:00受信分まで有効）。

使用者の決定 7月10日(水)9:00~12:00、市役所8階正庁で公開抽選（結果は全員に通知）。当選した方は、8月17日(土)までに資格審査を行います。

㊟桜木霊園管理事務所 ☎231-0110 ㊟231-0124

申込区分・条件・募集数

申込区分		募集数	申込資格
焼骨をお持ちの方*1	㉑1体分	120枠 (120体)	申込者と焼骨との続柄が配偶者、2親等内の血族、または千葉市パートナーシップ宣誓をしている方
	㉒2体分（焼骨2体分または焼骨1体分と申込者本人）	120枠 (240体)	
	㉓市営墓地返還	20体	現在、市営霊園（桜木霊園・平和公園）の普通墓地または芝生墓地の使用者であり、使用している墓地を返還すること。
生前に申し込む方	㉔1体分	75歳以上*2	申込者本人が使用すること
		75歳未満*3	
	㉕2体分	120枠 (240体)	申込者本人が使用し、申込者と一緒に埋蔵される方との続柄が配偶者、2親等内の血族、または千葉市パートナーシップ宣誓をしている方（申込者と一緒に埋蔵される方は、市外在住でも可）

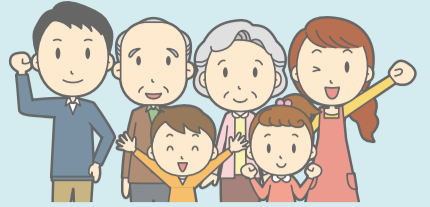
*1 祭祀を主宰する方が申し込めます。なお、分骨での申し込みはできません。焼骨との続柄が配偶者および2親等内の血族に存命者がいない場合は、ご相談ください。

*2 1945年（昭和20年）4月1日以前生まれ

*3 1945年（昭和20年）4月2日以降生まれ

賢い消費者を目指し、自ら行動しよう！

今年度の消費者月間のテーマは、「ともに築こう 豊かな社会 ～誰一人取り残さない 2019～」です。環境や社会をよりよくするには、行政や事業者に加え、消費者の行動も大切です。この機会に消費者として、人・社会・環境に配慮した消費行動について考えてみましょう。



架空請求のメールやはがきに注意しよう！

身に覚えのない有料動画閲覧料金の未納や契約不履行による民事訴訟を知らせるはがきなどが届き、連絡したところ、多額の請求をされたとの相談が多く寄せられています。

これらには具体的な請求内容が記されていない、大手事業所や公的機関を装う、問い合わせ期限が短いなどの特徴があります。連絡すると、執拗な請求につながる可能性があります。心当たりがない場合は、決して連絡しないようにしましょう。

ちばし消費者応援団に登録を～SDGsの達成に向けて～

SDGs(エス・ディー・ジーズ)とは、世界が2016年から2030年までに達成すべき環境や開発に関する国際目標です。持続可能な世界を実現するため、17ゴール169ターゲットにおよぶ目標から構成されており、世界各国の政府や自治体だけでなく、民間企業や個人などにも取り組みが求められています。

買い物の際はマイバッグを持参する、環境に配慮した商品を選ぶ、フェアトレード商品を購入する、必要以上にものを買わないなど身近なことから活動を始めましょう。

消費生活センターでは、消費者に向けた活動を行っている団体や消費者教育に興味を持つ個人を支援するため、ちばし消費者応援団の登録を推進しています。登録者には、消費生活センター発行の情報紙の送付や施設の貸し出しなどを行います。

登録方法など詳しくは、[ちばし消費者応援団](#)

商品やサービスの契約トラブルに関する相談

消費生活センター相談専用電話 ☎207-3000

☎月～土曜日(祝日、年末年始を除く)9:00～16:30

☎消費生活センター ☎207-3602 ☎207-3111

消費者月間のイベント

消費者月間記念講演会

「今日から始めるラクラク節約生活」

節約アドバイザーとして多方面で活躍する、和田由貴さんによる講演です。SDGsに関する講話もあわせて行います。詳しくは、[千葉市 消費者月間](#)



和田由貴さん

日時 5月29日(水)13:30～15:30

会場 消費生活センター

定員 80人

*1歳6カ月以上の就学前児を対象に託児あり

申込方法 5月14日(火)必着。往復はがきに必要事項のほか、参加人数、託児希望の場合は子どもの年齢を明記して、〒260-0045中央区弁天1-25-1千葉市消費生活センターへ。電子申請も可。

消費者教育特別展示

市や市内の団体などの活動をパネル展示で紹介します。

日時 5月14日(火)～18日(土)9:00～21:00

(18日は16:00まで)

会場 生涯学習センター

多重債務者特別相談

弁護士が債務に関する相談に応じます。電話相談不可。

日時 5月9日(木)・23日(木)13:00～16:00(1人30分程度)

会場 消費生活センター

対象 債務者本人(家族同伴可)

定員 各日先着6人

申込方法 電話で、消費生活センター☎207-3000

Jアラートによる情報伝達試験

国からの情報が正しく伝達されているかなどを確認するため、Jアラート(全国瞬時警報システム)による情報伝達試験を行います。防災行政無線は聞こえにくい地域がありますので、ご自身が情報を受け取りやすい伝達手段をご確認ください。

詳しくは、[千葉市 情報伝達試験](#)

日時 5月15日(水)11:00

伝達手段 防災行政無線、ちばし安全・安心メール、ツイッター(広報広聴課)、フェイスブック(千葉市役所)など

☎防災対策課 ☎245-5113 ☎245-5552

春の全国交通安全運動

「とび出さない いったんとまって みぎひだり」をスローガンに5月11日(土)～20日(月)の10日間、春の全国交通安全運動を実施します。交通ルールを守り、正しい交通マナーの実践により交通事故をなくしましょう。



運動重点目標

- 子どもと高齢者の安全な通行の確保と高齢運転者の交通事故防止
- 自転車の安全利用の推進
- 全ての座席のシートベルトとチャイルドシートの正しい着用の徹底
- 飲酒運転の根絶

☎地域安全課 ☎245-5148 ☎245-5637

介護支援ボランティアになりませんか

介護支援ボランティアは、市内の高齢者施設などで、食事の配膳や入所者の話し相手、レクリエーションの指導や補助などを行います。

ボランティアに登録するには、心構えや認知症・感染症などについて学ぶ、介護支援ボランティア登録研修の受講が必要です。ぜひ、お申し込みください。

登録研修会

日時 ①6月28日(金)、②8月22日(木)

いずれも14:00～16:00

会場 総合保健医療センター

対象 市内在住の65歳以上の方

(介護保険の第1号被保険者)

定員 各200人

申込方法 ①5月31日(金)・②7月26日(金)必着。はがきに必要事項を明記して、〒260-8722千葉市役所介護保険管理課へ郵送。FAX、☎kaigohokenkanri.HWS@city.chiba.lg.jpも可。

活動内容など詳しくは、[千葉市 介護支援ボランティア](#)



ボランティアに参加すると特典があります

ボランティア登録し、ボランティア活動を行った場合、介護保険料や市社会福祉基金への寄附などに使えるポイントがもらえます。

☎介護保険管理課 ☎245-5206 ☎245-5623



5月12日は民生委員・児童委員の日

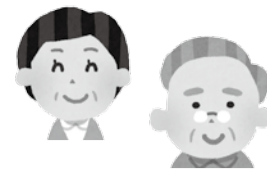
地域共生社会の担い手

地域共生社会とは、地域の住民や団体などが世代や分野を超えてつながり、住民一人ひとりの暮らしと生きがい、地域を共につくっていく社会です。その一端を担う民生委員・児童委員は、地域の身近な相談相手としてさまざまな相談に応じるほか、課題解決に向け、必要な支援へのつなぎ役となります。

今年は3年に1度の一斉改選が12月にあります。民生委員・児童委員のことを知り、地域になくてはならないその活動をご理解ください。

〒245-5218 千葉県市川市 地域福祉課 ☎245-5218 FAX245-5620

民生委員・児童委員



高齢の方や障害のある方への支援が必要なとき、子育てや介護の心配事や困り事があるときは、お住まいの地域の民生委員・児童委員へお気軽にご相談ください。



編集担当G



民生委員・児童委員とは？

民生委員・児童委員は、同じ地域で生活する一員として、住民自身や地域の中の困り事を、自分の事のように受け止め、その支援や解決に取り組んでいます。相談先が分からない困り事に直面したとしても、住民に寄り添い、解決に向けて奔走しています。

少子高齢化の進行などにより、地域のつながりが薄れる中で、福祉に関する地域の身近な相談相手として活躍しています。地域を見守り、困っている人に福祉サービスなどの情報を伝え、市などの関係機関へつなぐ民生委員・児童委員は、地域福祉の要として重要な役割を担っています。



活動の際は、バッジを携行しています

民生委員と児童委員の違いは？

民生委員は、民生委員法に基づき厚生労働大臣から委嘱された非常勤の公務員です。地域で、一人暮らしや寝たきりの高齢者などの援助や地域福祉に関する相談に応じます。

児童委員は、児童福祉法で民生委員が兼ねることとしており、妊娠中の心配事や子育ての不安に関する相談や支援も行っています。

どんな活動をしているの？



地域の把握

地域における見守りや訪問活動を通じて、一人暮らしの高齢者などの安否や福祉サービスを必要とする方を、日常的に把握します。



相談・支援

介護に悩んでいる方の相談を受けるなど、皆さんの抱える生活の問題について親身になって相談に乗り、適切なサービスを受けられるように支援します。

連絡・調整

皆さんが個々の状況に応じた福祉サービスを受けられることができるよう、関係行政機関や施設、団体などに連絡します。



情報提供

子育て支援など、社会福祉の制度やサービスの内容を皆さんにお知らせします。



行政機関への協力

市が行う調査や行事、制度の周知などに協力します。毎年、75歳以上の方がいる家庭を訪問する高齢者実態調査では、民生委員が中心的な役割を果たします。



民生委員・児童委員の活動の3原則

住民性

住民の立場に立った活動を行います。

継続性

民生委員・児童委員に交代があっても、活動は引き継がれ、継続した対応を行います。

包括性・統合性

地域福祉の問題解決のため、包括的、総合的視点に立った活動を行います。

活動で知り得た情報には守秘義務が課されています。調査で伺った内容や相談などの個人の秘密は守られますので、ご安心ください。

高齢者実態調査

高齢者の福祉施策の基礎資料とするため、高齢者実態調査を行います。お住まいの地区を担当する民生委員または民生委員をサポートする民生委員協力員が、身分証を携帯し、皆さんの家庭を訪問します。調査にご協力ください。

期 間 5月1日(祝)～6月30日(日) (地区により、訪問日が異なります)

対 象 1945年(昭和20年)1月1日以前生まれの方(2019年末時点で75歳以上)

調査項目 ・身体状況(日常生活での活動)
・世帯状況(1人暮らし、高齢者世帯など)

圏保健福祉センター高齢障害支援課

中 央 ☎221-2150 FAX221-2602 花見川 ☎275-6425 FAX275-6317

稲 毛 ☎284-6141 FAX284-6193 若 葉 ☎233-8558 FAX233-8251

緑 ☎292-8138 FAX292-8276 美 浜 ☎270-3505 FAX270-3281

高齢福祉課 ☎245-5169 FAX245-5548

歯科口腔健康診査を受診しましょう

今年度76歳になる後期高齢者医療被保険者を対象に、歯科口腔健康診査（歯科健診）を無料で実施します。

対象者には、5月下旬に案内（受診票）を送付します。

対象 1943年(昭和18年)4月2日～1944年(昭和19年)4月1日
生まれの千葉県後期高齢者医療被保険者

実施期間 6月3日(月)～12月27日(金)

健診項目 口腔診査


- ・歯と歯肉の状況(むし歯、歯肉の炎症、かみ合わせなど)
- ・口腔機能の状況(舌の動き、物を飲み込む力など)
- 口腔衛生指導
- ・むし歯、歯周疾患の予防法など

受診方法 協力医療機関に直接予約の上、受診。

受診の際に必要な物 保険証、受診票

受診は、期間中に1人1回です。

協力医療機関など詳しくは、案内をご覧ください。ホームページ

でご確認ください。[千葉市 歯科健診](#) 

千葉県後期高齢者医療広域連合給付管理課（歯科健診関係）

☎216-5013 ㊟206-0085

健康保険課（受診票発行関係）☎245-5146 ㊟245-5544

チャレンジシニア教室

体操、料理実習、アミューズメントカジノなどを楽しみながら、介護予防に取り組みませんか。

区	会場	日程（全6回）	時間
中央	中央コミュニティセンター	6/6・13・27～7/18の 木曜日	午前
花見川	幕張コミュニティセンター	6/18・6/25、7/9～30の 火曜日	午前
稲毛	穴川コミュニティセンター	6/6～7/11の木曜日	午後
若葉	都賀コミュニティセンター	6/7～7/5・19の金曜日	午後
緑	鎌取コミュニティセンター	6/12・19、7/3～24の 水曜日	午前
美浜	真砂コミュニティセンター	6/18～7/23の火曜日	午後

午前＝10:00～12:00
午後＝14:00～16:00（料理実習のみ12:00～14:00）

対象 市内在住の65歳以上の方（要介護・要支援認定を受けている方を除く）

定員 各20人（初めての方を優先）

申込方法 5月15日(水)必着。往復はがきに必要事項【15面】のほか、生年月日、希望する会場を明記して、〒260-8722 千葉市役所高齢福祉課へ。電子申請も可。

高齢福祉課 ☎245-5169 ㊟245-5548

ヘルシーカムカム2019

6月4日～10日は歯と口の健康週間です。口の健康と全身の健康のつながりについて考えるイベントを開催します。

日時 5月26日(日)10:00～16:00（表彰式は11:15～12:15）

会場 そごう千葉店6階（表彰式は1階西側エスカレーター横）

- 内容**
- ・口腔がん検診
 - ・歯科相談
 - ・口臭測定
 - ・歯医者さん体験（小学生以下対象）
 - ・スポーツ歯科コーナー
 - ・フッ化物でぶくぶく体験
 - ・表彰式（親と子のよい歯のコンクール、8020長生きよい歯のコンクール、学校歯科保健活動推進校）など
 - ・歯科検診
 - ・歯の健康度測定
 - ・発音測定
 - ・ミニ入れ歯づくり実演

歯・口の健康に関する図画、ポスター、啓発標語展


日時 5月21日(火)～27日(月)10:00～20:00（27日は16:00まで）

会場 そごう千葉店地階ギャラリー

健康支援課 ☎238-9926 ㊟238-9946

シニアリーダー養成講座

介護予防の重要性や知識、運動指導の技術を学び、地域の介護予防活動のリーダーとして活躍しませんか。

詳しくは、[千葉市 シニアリーダー講座](#) 

会場	日時（全12回）
中央コミュニティセンター	6/12～8/28の水曜日10:00～12:00
花見川保健福祉センター	6/14～8/30の金曜日10:00～12:00
稲毛保健福祉センター	6/13～8/29の木曜日14:00～16:00
若葉保健福祉センター	6/14～8/30の金曜日14:00～16:00
緑保健福祉センター	6/13～8/29の木曜日10:00～12:00
美浜保健福祉センター	6/12～8/28の水曜日14:00～16:00

対象 市内在住の方（要介護・要支援認定を受けている方を除く）

定員 各会場20人

申込方法 5月24日(金)必着。はがき（1人1会場）に必要な事項【15面】のほか、希望する会場名を明記して、〒260-8722 千葉市役所地域包括ケア推進課へ。電子申請も可。結果は5月31日(金)ごろ発送。

事前説明会

活動内容や講座についての説明会を開催します。当日直接会場へ。説明会に参加しなくても、講座には申し込みます。

日時 5月13日(月)14:00～15:00

会場 中央コミュニティセンター9階

地域包括ケア推進課 ☎245-5168 ㊟245-5293

5月5日(日)～11日(土)は児童福祉週間

親子の絆を深めませんか

5月5日のこどもの日から1週間は児童福祉週間です。この期間に、子どもたちの健やかな成長を促し、親子の絆を深めるイベントを開催します。ぜひ、お越しください。

子ども交流館（きぼーる3～5階）

スポーツスタッキング&ジャグリングの世界

SEOPPIこと、瀬尾剛さんによるパフォーマンスと体験会を行います。

📅5月6日(木)14:00～15:30

(13:30受付開始)



オープン工房

ヨーグルトカップや毛糸を使って、アイスクリームけん玉を作ります。

📅5月4日(水)14:00～15:00、15:30～16:30

👤4歳以上の方 📍各先着16人

*当日9:00から、3階受付で整理券を配布します。

リズムで遊ぼう！ドラムサークル

みんなが輪になって楽しむ音遊びです。ワクワクするリズムを体いっぱい感じてみませんか？

📅5月3日(火)14:00～14:50、15:00～15:50

👤2歳以上の方 📍各先着50人

オープンキッチン

みんなが大好きなてりやきバーガーを作ります。

📅5月3日(火)10:30～13:00

👤4歳以上の方 📍先着50人

📄100円

*当日9:00から、3階受付で整理券を配布します。



その気持ち

誰かを笑顔に

させる種

(2019年度児童福祉週間標語)



ねこのおはなし会

ねこしおりさん（絵本作家）と、ねこひよっこりさん（ミュージシャン）による楽しいおはなし会です。

📅5月5日(日)14:00～15:00

キッズ・ギャラリー

書道作品や工作など、子どもたちの作品を展示します。

📅5月3日(火)～11日(土)9:00～20:00

*子ども交流館を利用するには利用登録が必要です。就学前児は保護者が同伴してください。詳しくは、[千葉市子ども交流館](#)

📍子ども交流館 ☎202-1504 📠202-1503

火曜日（祝・休日の場合は翌日）休館



子育て支援館（きぼーる6階）

おはなし会

紙芝居や絵本の読み聞かせを行います。

📅5月5日(日)～11日(土)15:00～15:15

このほか、子どもとの遊び方や関わり方を学べる「わいわいひろば」、子育てについて情報交換ができる「なごみひろば」などを開催します。詳しくは、[千葉市子育て支援館](#)

📍子育て支援館 ☎201-6000 📠201-6003

火曜日（祝・休日の場合は翌日）、5月8日(水)休館



未成年後見人への助成

未成年後見人は、親権を行う方がいない児童の法定代理人として、監護養育、財産管理、契約等の法律行為などを行います。

未成年後見人に対し、報酬と損害賠償保険料（児童分を含む）を助成します。

対 象 次の全てに該当する方

- 児童相談所長が認める未成年後見人（児童相談所長以外の方が選任の請求を行い、選任された方も含む）
- 児童の資産などが1千万円未満
- 児童と未成年後見人が親族でない

申請方法など詳しくは、[千葉市 未成年後見人](#)

📍こども家庭支援課 ☎245-5179 📠245-5631

里親になりませんか

虐待、死別などにより家庭で暮らすことができない子どもたちを家族として迎え入れ、愛情を持って育てる里親を募集しています。

詳しくは、お問い合わせください。

里親制度啓発パネル展示

里親になるための手続きや、里親になった後の支援などをパネルで紹介します。

日 時 4月30日(木)～5月6日(木)10:00～20:00

(5月6日は16:00まで)

会 場 そごう千葉店地階ギャラリー

📍児童相談所（里親の募集）☎277-8880 📠278-4371

こども家庭支援課（パネル展示）☎245-5179 📠245-5631

子どもの居場所サポーター ・子どものSOS支援員養成講座

どこでもこどもカフェや子どもたちの森公園などで活躍する、子どもたちから信頼され、安全・安心な見守りと小さなSOSに気付ける市民ボランティアを養成するため、子どもの居場所サポーター養成講座と、さらに技術向上を目指す、子どものSOS支援員養成講座を開催します。

講義 子どもの居場所サポーター養成講座

📅6月15日(土)10:00~16:30

📍植草学園大学・短期大学小倉キャンパス

子どものSOS支援員養成講座

📅6月29日(土)、7月13日(土)10:00~16:30 全2回

📍美浜保健福祉センター

*いずれも、受講後に修了証を発行します。

対象 18歳以上の方

定員 各先着30人

申込方法 FAXで、必要事項を明記して、植草学園短期大学☎233-9088へ。ホームページから、またはこども企画課へ電話も可。

詳しくは、[植草学園 公開講座](#) 🔍

☎こども企画課 ☎245-5673 ☎245-5547

ちばしファミリー・サポート・センター 子育てを手伝う方を募集

ちばしファミリー・サポート・センターでは、生後3カ月~小学生の子どもを預けたい方と預かることができる方を会員として登録し、会員相互による援助活動の手助けを行っています。

子育てを援助したい方(提供会員)と、子育てを援助し、時には依頼をする方(両方会員)になるための基礎研修会などを開催します。なお、いずれも有償ボランティアとしての活動となります。

要件 市内在住で、子育て支援に意欲のある心身ともに健康な方

活動内容 子どもルーム、保育所(園)の送り迎え、その後の預かりなど

活動時間 6:00~22:00

基礎研修会

日時 5月20日(月)・23日(木)または6月27日(木)・28日(金)

9:30~12:50 全2回

会場 きぼーる **定員** 各先着30人

注意事項 託児あり(先着各5人)

申込方法など詳しくは、お問い合わせください。

また、救急救命講習会も開催します(📅5月23日(木)13:40~16:40)

📍きぼーる 📍先着30人 📍託児あり(📍先着5人)。

☎ちばしファミリー・サポート・センター

☎201-6571 ☎201-6572 火曜日休館

西千葉子ども起業塾の参加者募集

JFEスチール(株)東日本製鉄所(千葉地区)の協力の下、JFEスチール(株)の広報にまつわるミッションに挑戦します。起業家などのアドバイスを受けながら、会社や経済の仕組みを学びましょう。

日時 6月8日・22日、7月13日、9月14日、10月5日の土曜日
9:00~17:00 全5回

会場 千葉大学、JFEスチール(株)東日本製鉄所(千葉地区)

対象 市内在住の小学4~6年生 **定員** 20人

申込方法 5月20日(月)必着。往復はがき(1人1通)に、必要事項のほか、性別、学校名、参加動機、保護者の氏名・電話番号・Eメールアドレスを明記して、〒263-8522千葉大学教育学部藤川研究室へ。📧daisuke.fujikawa@chiba-u.jpも可。

詳しくは、[西千葉子ども起業塾2019](#) 🔍

☎雇用推進課 ☎245-5278 ☎245-5669

こども・若者のカワークショップ とCCFCの参加者募集

千葉市をより良くするためにどうしたらよいか考え、活動するこども・若者を募集します。まちの課題についてそれぞれの世代の目線で考えを話し合い、解決に向けて活動をするプログラムです。さまざまな考えをまとめ上げ活動していくことは、将来に役立つ社会経験にもなります。

千葉市の未来を担う市民の一人として、まちづくりにチャレンジしてみませんか。

こども・若者のカワークショップ

日時 6月9日(日)~10月のうち2回程度(原則土・日曜日9:00~12:00)と、来年行う「こども・若者サミット」で活動内容を発表(予定)

会場 子ども交流館ほか

対象 市内在住の小・中学生

定員 先着15人程度

CCFC(こども・若者市役所)

日程 5月~来年3月のうち月1・2回程度(原則土・日曜日の10:00~12:00)

会場 市内の大学ほか

内容 テーマ=「学校などでの体験授業をプロデュース!」「日本一若者が熱いまちに!」ほか。こども・若者の目線で市の課題を見つけ、課題解決に向けて活動し、活動の成果や今後の方向性を市に提言することを目指します。

対象 市内在住・在学の高校生・大学生

定員 先着30人程度

申込方法 電話で、こども企画課へ。FAX・📧sankaku@city.chiba.jpも可(必要事項を明記)。

日程、内容など詳しくは、[千葉市 こどもの参画](#) 🔍

☎こども企画課 ☎245-5673 ☎245-5547

千葉市の農業をPRするため、子どもたちが自分たちで農産物の宣伝、物販などに挑戦します!



編集担当 N

ISOPPと踊ろう!!子どもダンスワークショップ

元ブレイクダンス世界チャンピオンのISOPPさんを講師に迎え、子どもダンスワークショップを開催します。

創造性豊かなダンスを体験して、8月25日(日)に行われる「よしもとダンスエンターテイメント CHIBA SPECIAL LIVE」で練習の成果を発表しましょう。



ISOPP さん

日時 7月23日(火)・30日(火)、8月5日(月)・6日(火)・20日(火)・23日(金)
小学3~6年生コース=13:00~14:30、中学~高校生コース=15:00~16:30 全6回
*8月25日(日)の発表公演は時間未定

会場 文化センター

対象 市内在住・在学の小学3年~高校生

定員 各30人

料金 10,000円

*よしもとダンスエンターテイメント CHIBA SPECIAL LIVEのチケット代込み(学生券1枚)。座席は選べません。

申込方法 7月1日(月)必着。はがきで、必要事項のほか、ダンス経験年数、Eメールアドレスを明記して、〒260-0013中央区中央2-5-1千葉市文化振興財団「子どもダンスワークショップ」係へ。FAX・📧as-chiba@f-cp.jp(件名は子どもダンス応募)も可。

☎文化振興財団 ☎221-2411 ☎224-8231

春のバラが見頃です

都市緑化植物園 春のバラ展

バラ園には100種700本のバラが植えられ、園内各所に咲き誇るバラを楽しめます。

日時 5月17日(金)～19日(日)
10:00～16:00（バラ園は9:00～17:00）

内容 苗・資材の販売、フラメンコショー（**開**19日(日)14:00）
来場の際は、公共交通機関でお越しください。



園都市緑化植物園 **☎**264-9559 **☎**265-6088

月曜日（祝・休日の場合は翌日）休園

三陽メディアフラワーミュージアム ローズフェア

ローズガーデンで200種300株のバラが見頃を迎えます。

日時 5月18日(土)～6月9日(日)
9:30～17:00



野村和子先生と巡るローズガーデン

開5月22日(水)・26日(日)13:00～14:00

そのほか、バラの花模様の太巻き寿司作り体験などを行います。申込方法など詳しくは、[三陽メディアフラワーミュージアム](#) **🔍**

園三陽メディアフラワーミュージアム **☎**277-8776 **☎**277-8674

入館料=高校生以上300円、小・中学生150円

月曜日（祝・休日の場合は翌日）休園

中田やつ耕園 バラの育て方講座

バラの専門家による、春のバラの見どころと育て方についての講演後、野バラ園を散策します。

日時 5月25日(土)10:00～12:00
荒天中止

定員 20人 **料金** 500円

申込方法 5月12日(日)必着。往復はがき（1通1人）に必要事項を明記して、〒265-0043若葉区中田町2479-35中田やつ耕園へ。FAX、info@nakatapark.comも可。



園中田やつ耕園 **☎**228-2251 **☎**228-2252

月曜日（祝・休日の場合は翌日）休園

千葉氏と和歌 —千葉氏はなぜ歌を詠んだのか—

千葉氏の一族は、氏胤や勝胤などすぐれた歌人を輩出しています。千葉氏と和歌との関わりについて、その背景や意義を紹介します。

日時 6月15日(土)13:00～16:00

会場 県文化会館小ホール

内容 ・勅撰歌人となった千葉氏胤
講師=外山信司さん（郷土博物館総括主任研究員）
・『雲玉和歌抄』と千葉歌壇
講師=松本麻子さん（医療創生大学教授）

定員 230人

申込方法 5月30日(木)必着。往復はがきに必要事項を明記して、〒260-0856中央区亥鼻1-6-1千葉市立郷土博物館へ。電子申請も可。

園郷土博物館 **☎**222-8231 **☎**225-7106

月曜日（祝・休日の場合は翌日）、5月7日(火)休館

動物公園で親子飼育体験

動物舎の清掃、餌づくり、餌やりなどが体験できます。動物公園で楽しい思い出をつくりませんか。

日時 6月1日(土)
9:00～15:00

対象 小学生（昨年度参加者を除く）と保護者

定員 25組（2人1組）

料金 1組100円（保護者は要入園料）

申込方法 5月10日(金)必着。往復はがき（1組1通）に参加者全員の必要事項のほか、生年月日、動物アレルギーの有無、当日の来園方法を明記して、〒264-0037若葉区源町280千葉市動物公園へ。

園動物公園 **☎**252-7566 **☎**255-7116

入園料=高校生以上700円 水曜日休園（5月1日(祝)は臨時開園）



土に触れて、農を体験してみませんか

市民農園の利用者を追加募集します。太陽の光をいっぱい浴びて、野菜作りと収穫の喜びを味わってみませんか。種苗、肥料、農具などは利用者をご用意ください。

各農園の所在地などは詳しくは、[千葉市 市民農園](#) **🔍**

園芸協会市民農園

区	農園名	所在地	区画数	費用(円)	区	農園名	所在地	区画数	費用(円)
花見川	花見川	天戸町	4	5,000	若葉	若葉ひなた	大草町	32	5,000
	花見川新和	天戸町	7	6,000		小倉	小倉町	6	5,000
	花見川そよかぜ	天戸町	6	5,000		下田にここに	下田町	38	5,000
	花見川ふれあい	天戸町	4	5,000		高品第2	高品町	6	5,000
	宇那谷	宇那谷町	19	5,000		高品第3	高品町	13	5,000
	柏井	三角町	6	4,000		多部田	多部田町	56	5,000
	三角町	三角町	34	5,000		鎌池	若松町	4	5,000
	長作たけのこ山(新規)	長作町	62	5,000		わかまつ	若松町	4	4,000
	花見川区門原	長作町	11	6,000		若松第2	若松町	14	5,000
	花見川ながさく	長作町	16	6,000		若松みどりの栗園	若松町	47	5,000
稲毛	園生	園生町	7	7,000	緑	平山	平山町	35	4,000
	園生第2	園生町	3	7,000		小食土	小食土町	35	4,000

*区画数は4月9日現在のもの。費用は利用期間中の1区画（12㎡）当たりの金額。

利用期間 5月1日(祝)～来年1月31日(金)

対象 市内在住・在勤の方 **付帯設備** トイレ（一部を除く）、水道

申込方法 電話で、市園芸協会へ。FAXも可（必要事項のほか区画数を明記）。先着順。

園市園芸協会 **☎**228-7111 **☎**228-5779 月曜日（祝・休日の場合は翌日）休業



あすみガーデン市民農園

利用期間 来年2月28日(金)まで

所在地 緑区大椎町

対象 市内在住・在勤の方

区画面積・区画数

20㎡～40㎡=70区画

41㎡～60㎡=55区画

61㎡～100㎡=8区画

101㎡～116㎡=4区画

年間費用 1㎡当たり400円

付帯設備 トイレ、水道、休憩施設、駐車場

申込方法 電話で大椎宮農組合・林さんへ。FAXも可（必要事項のほか区画面積・区画数を明記）。先着順。

区画面積などは希望に沿えない場合があります。

園大椎宮農組合・林さん **☎**294-1335

（FAX兼用、19:00～21:00）



そうだ公園、行こう。

新緑の5月、穏やかな天気にも恵まれる日も多くなり、お出かけしやすい季節になりました。

市内には、1,099カ所、総面積約910ヘクタールの公園があります。数ある中から、各区の魅力的な公園を紹介します。身近な公園に出かけてみませんか。



中央区 千葉公園

市の中心街にある緑に囲まれた約16ヘクタールの総合公園です。春の桜、夏のオオガハス、秋の紅葉など四季の自然と触れ合うことができます。園内には、市内で唯一のボート池となっている綿打池や、池周辺の自然を眺めながらくつろげるカフェのほか、ナイター設備の整った野球場、夏ににぎわう大小のプール、体育館などがあります。

千葉公園ボート
 期間 11月30日(土)まで
 時間 9:00~16:30
 (受付16:00まで)
 料金 1艘200円
 (30分以内)



5月上旬~中旬は、シヤクヤクが見頃

交通案内 千葉モノレール千葉公園駅から徒歩約1分
 圏中央・稲毛公園緑地事務所 ☎251-5103 ㊚254-5834

泉自然公園 若葉区

若葉区の東部に位置する面積約43ヘクタールの自然豊かな公園です。北総台地がつくりだす起伏に富んだ地形を生かした園内では、四季を通じてさまざまな自然の風景が楽しめ、多くの動植物と触れ合うことができます。本格的なアスレチックができるフォレストアドベンチャー・千葉や、手ぶらで楽しめるバーベキューとデイキャンプも魅力です。

フォレストアドベンチャー・千葉 営業時間 9:00~日没 利用方法 予約制(空きがある場合は当日利用可) 申込方法や料金など詳しくは、 泉自然公園	バーベキュー 営業日 土・日曜日、祝日 利用方法 ホームページから3日前までに要予約
---	---

交通案内 JR千葉駅東口からちばフラワーバス中野操車場または成東駅行きで、泉自然公園下車徒歩約10分
 圏若葉公園緑地事務所 ☎228-0080 ㊚228-5421



いい大人が、はしゃぎすぎですって？
 構いません。ここでは思い切り、はしゃいでください。

花島公園 花見川区

花見川区のほぼ中央に位置し、市内でも数少ない河川沿いの良好な自然環境に親しめる約23ヘクタールの総合公園です。水遊びのできる渓流園や、水生植物や野鳥などを観察できる谷津池、中島池があります。花島公園のほぼ中央に鎌倉時代の開山とされる天福寺(花島観音)が隣接し、その側の花島橋を渡った対岸には、川辺憩いの広場があります。

ほぼ1年中見ることができる野鳥



交通案内 JR幕張駅北口からシーサイドバス花島公園行きで、花島公園下車徒歩約1分
 圏花見川公園緑地事務所 ☎286-8740 ㊚286-8827



ゆったり流れる
 溪流の水の音。
 鯉も
 気持ちよさそうに
 泳いでいます。



東京ドーム23個分。
 これだけ広ければ、
 何だって、
 できそうです。

緑区 昭和の森

緑区土気地区にある面積約106ヘクタールを誇る市内最大の総合公園です。広々とした芝生広場をはじめ、太平洋を望める展望台、延長約109mのローラーすべり台などのアスレチック遊具のほか、キャンプ場、フットサルコートなどの複合施設である昭和の森フォレストビレッジがあります。広大な敷地には、四季折々の花が咲き、ランニングやサイクリングにも最適です。

昭和の森フォレストビレッジ

少人数の旅行からスポーツ合宿、学校やビジネスの研修まで幅広く利用できるロッジ(合宿所)、オートキャンプも可能なキャンプ場、手ぶらでも利用できるバーベキューなどがあります。
 申込方法や料金など詳しくは、[昭和の森フォレストビレッジ](#)

交通案内 JR土気駅南口から千葉中央バスプランニューモール行きで、昭和の森西下車約5分
 圏緑公園緑地事務所 ☎294-2884 ㊚294-2869

稲毛区 園生の森公園

国道16号、あやめ台団地、あやめ台小学校、京葉道路などに囲まれた場所に位置し、市街地の中で貴重な自然を残している約6ヘクタールの公園です。広々とした園内にはイヌシデ、ヤマザクラ、コブシなどの樹木をはじめ、さまざまな野草なども生育しており、四季折々の表情を見せてくれます。

自然観察会

ボランティア団体「園生の森公園を育てる会」の皆さんが公園の管理運営を行っており、毎月第2土曜日に自然観察会を開催しています。
 誰でも無料で参加できるので、ぜひお越しください。
 日程など詳しくは、[園生の森公園を育てる会](#)

交通案内 千葉モノレールスポーツセンター駅から徒歩約10分
 圏中央・稲毛公園緑地事務所 ☎251-5103 ㊚254-5834

稲毛海浜公園 美浜区

東京湾沿岸に位置する長さ約3キロメートル、面積約83ヘクタールの総合公園です。園内には我が国初の人工海浜いなげの浜や三陽メディアフラワーミュージアム、プール、運動施設、ヨットハーバーなどがあります。天気の良い日には、東京湾の向こうに富士山や海ほたる、スカイツリーを望めるほか、夕陽の美しいスポットとしても有名です。

ザ・サーフ オーシャンテラス

東京湾に沈む夕日などが一望できるレストランや県内初店となるフランスで大人気のベーカリーカフェのほか、イベントなど多目的に利用できるホールなどがあります。
 利用方法など詳しくは、[ザ・サーフ オーシャンテラス](#)

交通案内 JR稲毛海岸駅から海浜交通バス海浜公園入口行きで、稲毛海浜公園入口下車徒歩約5分
 圏美浜公園緑地事務所 ☎279-8440 ㊚278-6287



潮風が心地よいので、しばらく、海を眺めていました。あれ、悩みごと、何だったっけ。

*いなげの浜は、白い砂浜にリニューアルします。工事のため10月末まで閉鎖します。

シッティングバレーボールチャレンジマッチ2019

シッティングバレーボールは、肩からでん部(おしり)にかけての一部を床につけたまま競技する、6人制バレーボールです。バレーボールよりも小さいコートや低いネットでプレーすることで、相手との距離が近くなり、スピーディーな試合展開やラリーの応酬など、見どころの多い球技です。

東京2020パラリンピック競技大会では、幕張メッセで開催される4競技のうちの一つです(このほか、ゴールボール、テコンドー、車いすフェンシング)。

シッティングバレーボールの各国女子代表チームによる国際大会である、シッティングバレーボールチャレンジマッチが、千葉市で初開催されます。

入場は無料です。ぜひ会場で、選手を応援しましょう。

日時 5月23日(木)～26日(日)
第1試合10:30～11:30
第2試合14:00～15:00

会場 千葉ポートアリーナ

出場国 イタリア、カナダ、中国、日本

詳しくは、[シッティングバレーボールチャレンジマッチ](#)

☎(公財)日本障がい者スポーツ協会 ☎03-5939-7021 FAX03-5641-1213



第22回日本シッティングバレーボール選手権大会

スリリングなラリーの応酬は必見です!!



編集担当 Y

シッティングバレーボールのここに注目

- ルールは、バレーボールとほとんど同じ!
- ファーストレシーブ以外はでん部を床から離すと反則!
- サーブをそのままブロックすることが認められています!
- 床面ぎりぎりボールを拾いつなげることができるので、ボールは落ちそうでなかなか落ちません!
- プレー中、足だけでなく手も使って移動します。足だけで床を蹴って移動するよりも速いからです!

パラスポーツ大会応援イベント

「Go! Together! ～みんな一緒に共生する未来～」

シッティングバレーボールチャレンジマッチに併せて、応援イベントを開催します。ぜひ、お越しください。

日時 5月25日(土)・26日(日)10:00～15:30

会場 千葉ポートスクエア

内容 パラスポーツ体験、アスリートトークショーなどのステージイベント、千葉グルメブースなど

☎オリンピック・パラリンピック調整課

☎245-5296 FAX245-5299

千葉みなとゴールデンウィークのイベント

大型連休期間中に、皆さんで楽しめるイベントが千葉みなとエリアで開催されます。ぜひ、お越しください。

詳しくは、[千葉みなとイベント情報](#)



①千葉ポートタワーナイトビュー

☎4月27日(土)～5月6日(日)9:00～20:00

(入館は19:30まで)

☎千葉ポートタワー

☎営業時間の延長により、展望室からの夜景を楽しめます。

☎420円(小・中学生200円)

②工場夜景特別クルーズ(あるめりあ)

☎5月3日(祝)・5日(祝)18:45～19:55 荒天中止

☎各先着50人 ☎高校生以上2,000円、小・中学生1,000円

☎電話で、千葉ポートサービス(株)へ。空き状況により、当日受付も可。

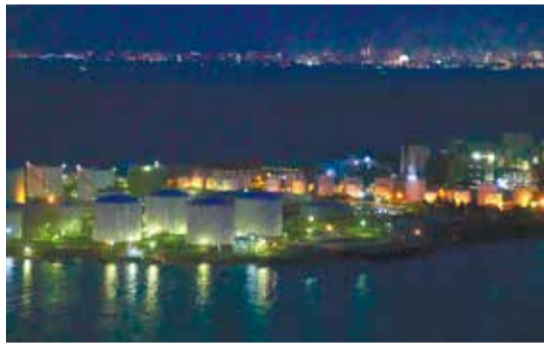
③千葉ポートタワー・あるめりあ共通パス

☎4月28日(日)～5月6日(日) ☎大人1,000円、小・中学生500円

販売場所=千葉ポートタワー、ケーズハーバー

☎①(株)塚原緑地研究所 ☎241-0125 FAX203-1588

☎②③千葉ポートサービス(株) ☎205-4333 FAX205-4332



ワークショップ

「えのぐとなかよし ペタッ コロコロ サツ」

☎5月5日(祝)13:00～15:30

☎県立美術館中庭(雨天の場合、第6展示室)

☎絵筆やローラーなどを使い、大きな紙に自由な海を描きます。

☎小学生以下の子どもと保護者 ☎先着100人

☎200円

☎当日直接会場へ

☎県立美術館 ☎242-8311 FAX241-7880

月曜日(休日の場合は翌日) 休館

市民の方に広く親しまれる公園となるよう、千葉みなとエリアの緑地広場の名称が「千葉みなと 棧橋公園」になりました。

☎海辺活性化推進課 ☎245-5348 FAX245-5695



情報けいじばん



特に記載のないものは次のとおり

- 申し込みは1日から受け付け
- 応募多数の場合は抽選
- 対象は市内在住・在勤・在学の方
- 料金は無料

申込方法

必要事項【右記】を明記して、各宛先へ送付してください。往復はがきの場合は、返信用の宛先も記入。

電子申請は、[千葉市 電子申請](#)

必要事項

- ◇催し名
- ◇コース名・日時など
- ◇代表者の
- ◇氏名（フリガナ）
- ◇〒・住所 ◇年齢・学年
- ◇電話番号

一部の施設では、65歳以上の方や障害のある方などを対象に、優待・割引料金があります。市の施設では、ここに掲載した以外にもイベント、教室・講座などの参加者を募集している場合があります。詳しくは、各施設へお問い合わせください。



イベント

♥ ナツメロ青春同窓会

📅5月2日(木)・16日(木)14:00～16:00
 📍千葉公園蓮華亭ホール
 🎵懐かしい歌を歌って交流
 👤各先着50人
 💰500円
 📞当日直接会場へ
 📞うたとともクラブ ☎238-8180 ☎238-8005

📷 幕張メッセどきどきフリーマーケット

📅5月3日(祝)～5日(祝)10:00～17:00(入場は16:30まで)
 📍幕張メッセ国際展示場
 🎵フリーマーケットのほか、手作り作品や食べ物の販売など
 💰中学生以上＝前売券600円、当日券800円
 📍前売券・当日券の販売場所など詳しくは、お問い合わせいただくか、HP「どきどきフリマ」で検索
 📞幕張メッセどきどきフリーマーケット ☎296-9211 ☎296-0529

📷 都市緑化植物園の催し

📅①盆栽展示＝5月5日、6月2日・16日の日曜日10:00～16:00。②園内ガイドツアー＝5月11日(土)、6月15日(土)13:30～14:30。③春の盆栽作風展＝5月24日(金)～26日(日)10:00～16:00
 📍同園 ☎264-9559 ☎265-6088。月曜日(休日の場合は翌日)休園

📷 地方卸売市場 市民感謝デー

📅5月11日(土)・25日(土)8:00～12:00ごろ(水産棟は10:30ごろまで)
 🎵新鮮な魚など、食料品の買い物や食事が楽しめます。
 📍ペット同伴不可
 📍地方卸売市場 ☎248-3200 ☎248-3202

📷 稲毛記念館 自然観察会

📍**検見川の浜の環境観察会**
 📅5月11日(土)10:00～12:00
 🎵貝類などの生き物・水質調査
 🎵小学生以上の方(小学生は保護者同伴)
 👤先着20人
 💰100円

📍**親子自然観察会・夏休み自然研究**
 📅5～8月の第3土曜日10:00～

15:00。全4回
 🎵貝類の観察・標本図鑑作り
 🎵小学生以下の子どもと保護者
 👤先着10組20人
 💰400円
 📍稲毛海浜公園
 📍雨天中止
 📞5月8日(水)から電話で、稲毛記念館 ☎277-4534
 📍同館 ☎前記 ☎254-5834。月曜日(休日の場合は翌日)休館

📷 昭和の森・自然観察会 土気城跡方面を歩こう

📅5月12日(日)13:00～16:00
 💰50円。駐車場400円
 📍雨天中止
 📞当日12:40から、昭和の森第2駐車場脇の東屋へ
 📍緑公園緑地事務所 ☎294-2884 ☎294-2869

📷 大草谷津田いきもの里 自然観察会

📍トンボ博士になれるかな?＝5月19日(日)。カエルぴよこぴよこ何種類?＝6月2日(日)。いずれも、10:30～12:00
 👤各先着30人
 🎵帽子、長靴、飲み物
 📍集合・解散は大草谷津田いきもの里入口広場。小学3年生以下は保護者同伴。雨天中止
 📞当日直接会場へ
 📍環境保全課 ☎245-5195 ☎245-5553

📷 ふれあい自然観察会 谷津田の生き物

📅5月25日(土)9:00～12:00
 🎵自然や生き物を観察しながら金光院(若葉区金親町959)周辺を散策(約3キロメートル)。
 👤30人
 📍集合・解散は千葉御茶屋御殿跡(若葉区御殿町)。小学3年生以下は保護者同伴。雨天中止
 📞5月13日(月)必着。⑩(1通5人まで)に⑩のほか、参加人数を明記して、〒260-8722千葉市役所環境保全課へ。☎245-5553、電子申請も可。
 📍同課 ☎245-5195 ☎前記

♥ 障害者クルーザー体験会

📅5月12日(日)10:00～12:00
 📍稲毛ヨットハーバー
 🎵船上でスタッフの指示に従える、障害のある方と家族
 👤先着15人
 📍荒天中止
 📞電話で、障害者セーリング協会・半田さん ☎279-2079 (FAX兼用)。☎前記も可(⑩を明記)。

📍同協会・半田さん ☎前記 (FAX兼用)

🚶 福祉親睦バザー&ガールスカウトの日

📅5月12日(日)11:00～14:00
 📍中央公園
 📍荒天中止
 📍ガールスカウト千葉市協議会 ☎241-6010 (火・木曜日のみ。FAX兼用) または健全育成課 ☎245-5973

♥ リウマチ市民公開講演会

📅5月12日(日)13:00～15:30
 📍ペリエ千葉7階ペリエホール
 👤先着100人
 🎵テーマ＝「副作用から考えるリウマチ治療薬の選択と予防法」「関節機能維持のために必要な整形外科からのアプローチ」。相談会も。
 📞当日直接会場へ
 📍日本リウマチ友の会千葉支部 ☎234-5230 (FAX兼用)

🏠 動物保護指導センター 猫・犬の譲渡会

📍猫＝5月14日(火)・31日(金)13:30～15:30。犬＝5月18日(土)10:00～11:30
 🎵愛玩目的で終生飼うことができ、適切な管理ができる方
 📍当日直接会場へ。犬の譲渡会は、雨天の場合25日(土)に延期。猫と犬の譲り渡しは後日となります。条件など詳しくは、お問い合わせください。
 📍動物保護指導センター ☎258-7817 ☎258-7818

♥ 青葉病院「看護の日」

📅5月17日(金)10:00～14:00
 📍青葉病院
 🎵血圧・身長・体重・血糖・体脂肪測定、健康・栄養・薬相談など
 📍同病院 ☎227-1131 ☎227-2022

♥ こころの健康センターの催し

- ①アルコールミーティング
 📅5月17日(金)14:00～16:00
 🎵話し合いと学習会(テーマ＝CRAFTプログラムについて)
 🎵お酒の問題で悩んでいる家族と本人
- ②地域精神保健福祉講演会
 📅5月20日(月)13:40～15:40
 🎵講演会(テーマ＝基礎からわかる精神障害)と家族ミーティング
- ③こころのふれあいフェスティバル
 📅5月21日(火)10:30～14:30
 📍中央公園、文化センター
 🎵精神障害者によるバザー・作品展や、心のよろず相談など

- ④うつ病当事者の会
 📅5月28日(火)13:30～15:00
 🎵病気のこと、生活・仕事の悩みなどの語り合い
 🎵うつ病治療中の方
- ⑤依存症治療・回復プログラム
 📅第1・3水曜日14:00～15:30
 🎵アルコール・薬物依存症でお悩みの方
 📍事前面談あり
 📞電話で、こころの健康センター ☎204-1582
 📍①～④当日直接会場へ
 📍同センター ☎前記 ☎204-1584

♥ アイフェスタinちば

📅5月19日(日)10:00～15:00
 📍ハーモニープラザ
 🎵視覚障害者向けの福祉機器の展示・体験・相談など
 📍当日直接会場へ
 📍網膜色素変性症協会・渡辺さん ☎090-4749-6514、障害者自立支援課 ☎245-5549

♥ アートフレンズ展

📅5月21日(火)13:00～18:00、22日(水)・23日(木)10:00～18:00、24日(金)・25日(土)10:00～20:00、26日(日)10:00～17:00
 📍市美術館9階
 🎵芸術活動をしている障害のある方たちの美術展
 📍千葉幕張ロータリークラブ ☎245-3206 ☎245-7525。金～日曜日、祝・休日休業

📷 ワンコインコンサート 風薫る5月

📅5月19日(日)14:00～15:00
 📍メイプルイン幕張(花見川区幕張本郷1-12-1)
 🎵出演者＝松葉梨香さん(歌手)ほか。曲目＝リンゴ追分、サウンドオブミュージックほか
 📍前売券(全席自由)＝一般500円、小学生以下100円。3歳児以下の膝上鑑賞に限り無料
 📍前売券販売所＝文化センター、市民会館、市男女共同参画センター、若葉文化ホール、美浜文化ホール
 📍文化振興財団 ☎221-2411 ☎224-8231

📷 市の花オオガハスのパネル展示

📅5月21日(火)～30日(木)(27日(月)を除く)
 📍生涯学習センター
 🎵オオガハスが発掘された経緯・生態など
 📍緑政課 ☎245-5775 ☎245-5885

📷 花季阜月展示会

📅5月24日(金)～29日(水)9:00～17:00
 📍さぼーるアトリウム
 🎵栽培技術の指導なども。
 📍日本阜月協会千葉支部・鈴木さん ☎090-4702-5501、緑政課 ☎245-5885

📷 春季千葉市ベテランテニス大会

📅5月28日(火)9:00～15:00
 📍フクダ電子ヒルスコート
 🎵種目は男子の部60歳以上・65歳以上・70歳以上・75歳以上。女子の部55歳以上・60歳以上・65歳以上。いずれも、ダブルス
 📍市内在住の方など
 💰1組3,000円
 📍雨天の場合、6月4日(火)に延期

⑤5月16日(木)必着。**⑥**(1組1通)に**⑦**のほか、参加者全員の性別・生年月日・クラブ名(所属している方)を明記して、〒263-0005稲毛区長沼町183-11金森方・千葉市テニス協会へ。
⑧同協会・金森さん ☎250-9241 (FAX兼用)

消防局市民見学会～消防の制服を着て、君も消防士～

⑨5月25日(土)10:00～12:00
 ⑩消防総合センター
 ⑪消防ヘリ、レスキュー隊訓練などの見学、子ども用消防服の着衣体験、放水・地震体験など
 ⑫先着500人
 ⑬荒天中止
⑭Eメールで、**⑮**を明記して市役所コールセンター **⑯**event@callcenter-chibacity.jp。同センターへ電話 ☎245-4894、**⑰**248-4894も可



千葉公園に紙芝居がやってくる!

⑱5月25日(土)11:30～12:00、13:00～13:30
 ⑲千葉公園蓮華亭
 ⑳各先着50人
㉑当日直接会場へ
㉒中央・稲毛公園緑地事務所 ☎251-5103 **㉓**254-5834

日本地球惑星科学連合大会

㉔5月26日(日)9:00～17:00
 ㉕開幕メッセ
 ㉖NASAとJAXAの研究者による講演会など
 ㉗当日直接会場へ
㉘日本地球惑星科学連合 ☎03-6914-2080 **㉙**03-6914-2088

ちば大道芸の日

㉚5月26日(日)12:00・12:30・13:00・14:00・14:30・15:00
 ㉛千葉銀座通り
 ㉜フリーマーケットも。雨天中止
㉝大道芸フェスティバルinちば実行委員会 ☎201-5515 **㉞**201-5510

シニア従業員のお仕事説明会

㉟5月27日(月)10:00～11:30
 ㊱畑コミュニティセンター
 ㊲レジ接客など多様な働き方を紹介
 ㊳60歳以上の方
 ㊴先着20人
㊵電話で、(株)セブン-イレブン・ジャパン千葉地区事務所 ☎274-6511 (平日9:30～17:00)
㊶同事務所 ☎前記 **㊷**274-6529

裁判ウォッチング

㊸5月27日(月)～31日(金)12:30～16:00
 ㊹弁護士会館(中央区中央4-13-9)
 ㊺各日10人
 ㊻刑事裁判を傍聴後、弁護士が解説
㊼5月10日(金)必着。**㊽**に**㊾**を明記して、〒260-0013中央区中央4-13-9千葉県弁護士会へ。

㊿同会 ☎227-8431 **㊽**225-4860

療育センター分館 ふれあいの家の催し

①写真撮影会
 ㊿5月31日(金)9:30～15:00
 ㊽ふなばしアンデルセン公園
 ㊾18歳以上で身体障害者手帳をお持ちの方
 ㊿20人(初めて参加する方優先)
 ㊽1,300円程度
 ㊾身体障害者手帳、カメラ
 ㊿集合・解散は療育センター(バスで移動)
②視覚障害者バス旅行
 ㊿6月7日(金)9:30～16:00
 ㊽江戸東京博物館
 ㊾18歳以上で視覚障害のある方
 ㊿20人(初めて参加する方優先)
 ㊽1,000円程度
 ㊾身体障害者手帳
 ㊿集合・解散は、療育センターまたはJR千葉駅北口
㊿①5月15日(水)・②22日(水)までに電話で、療育センターふれあいの家 ☎216-5130。 **㊽**277-0291も可(㊾を明記)
㊿同施設 ☎・㊽前記。月曜日、祝・休日休館

手塚治虫生誕90周年記念公演 新浄瑠璃百鬼丸

㊿6月14日(金)19:00～21:00
 ㊽美浜文化ホール
 ㊾手塚治虫さんの著書「どろろ」を浄瑠璃を取り入れ再構成した、劇団扉座の演劇作品
 ㊿前売券(全席指定) = 4,200円。25歳以下の学生を対象に割引有り。詳しくは、お問い合わせください。
 ㊿前売券販売所 = 文化センター、市民会館、若葉文化ホール、美浜文化ホールほか
㊿美浜文化ホール ☎270-5619 **㊽**270-5609

南総里見八犬伝 朗読劇 伏姫と八房

㊿6月21日(金)19:00～21:00
 ㊽文化センター
 ㊿前売券(全席自由) = 3,000円。就学前児は入場不可。
 ㊿前売券販売所 = 文化センター、市民会館、市男女共同参画センター、若葉文化ホール、美浜文化ホール
㊿文化センター ☎224-8211 **㊽**224-8231

市少年自然の家マンスリーウィークエンド

㊿6月15日(土)13:00～16日(日)14:00。1泊2日
 ㊾キャンプファイヤー、ザリガニ釣り大会、クライミングウォールなどのプログラムから選択
 ㊿3歳児～中学生と家族
 ㊿35組
 ㊿高校生以上4,960円、中学生4,140円、小学生3,940円、3～6歳児3,570円、3歳児未満530円
㊿5月18日(土)必着。**㊽**に**㊾**のほか、参加人数、子どもの年齢・学年を明記して、〒297-0217長生郡長柄町針ヶ谷字中野1591-40千葉市少年自然の家へ。 **㊿**shusai-oubo@chiba-shizen.jpも可
㊿同施設 ☎0475-35-1131 **㊽**0475-35-1134

ホームタウン ふれあいフェスタ

㊿6月16日(日)15:00～17:00
 ㊽フクダ電子アリーナ

㊿ジェフユナイテッド千葉の選手・普及コーチによるサッカー教室など
 ㊾小学生
 ㊿160人
 ㊿100円
㊿5月20日(月)必着。**㊽**(1通10人までに**㊾**のほか、参加者全員の氏名(フリガナ)・学年を明記して、〒260-8722千葉市役所観光MICE企画課へ。 **㊿**hometown@city.chiba.lg.jpも可。
㊿同課 ☎245-5897 **㊽**245-5669

ミニバスケットボール 3on3大会

㊿6月23日(日)8:30から
 ㊽千葉ポートアリーナ
 ㊾1チーム4～6人程度。男女別で、3・4年生、5・6年生の各部に分かれて試合をします。
 ㊿市内在学の小学3～6年生
 ㊿1チーム1,000円
 ㊿傷害保険の加入が必要です。申込書は同施設で配布。市スポーツ協会HPから印刷も可。
㊿5月20日(月)～31日(金)必着。申込書を、〒260-0025中央区問屋町1-20千葉市スポーツ協会へ。
㊿同協会 ☎238-2380 **㊽**203-8936

毎日テニス選手権一般大会の1次予選

㊿8月6日(火)～8日(水)9:00～17:00
 ㊽フクダ電子ヒルスコート
 ㊿10,300円
 ㊿2次予選・本戦の日程など詳しくは、HP「毎日テニス選手権」で検索
㊿5月20日(月)～7月15日(水)13:59までに、HPから
㊿毎日新聞社 ☎03-3212-0807 (平日10:00～18:00) **㊽**03-3284-1604

教室・講座

春の体験教室

㊿①ボイストレーニングで楽しく歌いましょう = 5月10日(金)10:00～12:00。②フォークソングをコーラスで = 5月10日(金)10:00～12:00。③ゆるストレッチで筋力をつけよう = 5月16日(木)11:00～13:00
 ㊿①③中央コミュニティセンター5階・②6階
 ㊿成人女性
 ㊿各先着15人
 ㊿100円
㊿電話で、市女性グループ連絡会 ☎090-8501-5937 (9:30～16:00)
㊿市女性グループ連絡会 ☎前記、生涯学習振興課 **㊽**245-5992

シルバー人材センター パソコン教室

㊿パワーポイントで動きのある旅行記作成 = 5月11日(土)・18日(土)、ワードでやさしいお絵かき = 5月15日(水)・22日(水)。いずれも9:30～12:30。各全2回
 ㊿シルバー人材センター弁天ワークプラザ
 ㊿文字入力ができる方
 ㊿各先着12人
 ㊿4,100円
㊿電話で、同プラザ ☎285-0065
㊿同プラザ ☎前記 (FAX兼用)

社会福祉セミナー

㊿①おうちでも困らない介護講座(起き上がり) = 5月15日(水)9:55～

12:30。②おうちでも困らない介護講座(移動・移乗) = 5月15日(水)13:25～16:00。③薬・サプリメントの上手な使い方 = 5月30日(木)13:25～15:00。④聞いておきたい脳梗塞のお話 = 6月6日(木) = 13:25～15:00
 ㊿市社会福祉研修センター
 ㊿①～③各先着20人、④先着30人
㊿電話で、同センター ☎209-8841。**㊽**312-2943 **㊿**kensyuu-c@chiba-shakyo.jpも可(㊾を明記)。

動物保護指導センター 飼い犬のしつけ方教室

㊿5月16日(木)13:30～16:00
 ㊿講習としつけのデモンストラーション
 ㊿市内在住で、犬を飼っている方または飼う予定の方。飼っている場合は犬の登録が済んでいること
 ㊿先着20人
㊿5月7日(火)から電話で、動物保護指導センター ☎258-7817
㊿同センター ☎前記 **㊽**258-7818

硬式テニス小学生講習会

㊿5月18日～6月15日(8日を除く)の土曜日9:00～11:00。全4回
 ㊽高浜庭球場
 ㊿硬式テニス初心者の小学生
 ㊿40人
 ㊿硬式ラケット、テニスシューズ
 ㊿1,500円
 ㊿雨天中止
㊿5月10日(金)必着。**㊽**に**㊾**のほか、性別、学校名を明記して、〒264-0037若葉区源町839-1殿山テニスガーデン内千葉市テニス協会へ。
㊿同協会 ☎090-5585-7868 **㊽**254-0725

庭園文化講座 「平安貴族の月見」

㊿5月22日(水)13:30～15:30
 ㊽いのはな亭
 ㊿15歳以上の方 ㊿先着15人
 ㊿1,000円
㊿電話で、(株)塚原緑地研究所 ☎279-8005
㊿同研究所 ☎前記 **㊽**279-8142

菊づくり講習会

㊿5月26日(日)9:30～10:30
 ㊽玄鼻公園
 ㊾大菊の作り方
 ㊿菊苗の販売も(9:00～12:00)。講習後、参加者に菊苗を進呈。
㊿千葉秋芳会・嶋田さん ☎090-5533-6207 **㊽**047-472-7952

市民公開講座 「胃がんの予防と早期発見について」

㊿5月26日(日)13:00～14:00
 ㊽ペリエ千葉7階ペリエホール
 ㊿講師 = 山口和也さん(ちば県民保健予防財団診療部診療科部長)
 ㊿骨密度測定も(12:00～13:00)。当日直接会場へ
㊿診療放射線技師会 ☎264-9101 **㊽**264-9301

健康づくりスポーツ教室

㊿①ボールエクササイズ = 5月27日～7月8日(6月3日を除く)の月曜日、②姿勢改善エクササイズ&ウォーキング = 6月20日～7月25日の木曜日、③代謝力アップリンパマッサージ = 7月2日～8月6日の火曜日。いずれも、19:30～20:30。各全6回
 ㊿①鎌取コミュニティセンター、②③千葉ポートアリーナ

①18歳以上の方 ②各25人
 ③1,500円
 ④5月15日(水)必着。⑤(1人1通1教室)に⑥を明記して、〒260-0025中央区問屋町1-20千葉市スポーツ協会へ。
 ⑦sanka@chibacity.spo-sin.or.jpも可。
 ⑧同協会 ☎238-2380 ⑨203-8936

📷みどりの楽講「大切な人に贈る絵手紙教室」

①5月18日(土)10:00～12:00
 ②千葉公園好日亭
 ③小学生以上の方
 ④先着20人
 ⑤300円
 ⑥電話で、カフェ・ハーモニー ☎070-4325-3650(月曜日を除く)
 ⑦同施設 ☎前記、中央・稲毛公園緑地事務所 ⑧254-5834

📍療育センター分館ふれあいの家 講習会・教室

- ①防災講習会(地震体験と講話)
 ②5月18日(土)10:00～12:00
 ③18歳以上の方
 ④先着20人
- ②花の寄せ植え教室
 ③6月5日(水)14:00～16:00
 ④18歳以上で身体障害者手帳をお持ちの方
 ⑤16人
 ⑥1,000円
 ⑦5月22日(水)までに電話で、療育センター分館ふれあいの家 ☎216-5130。⑧277-0291も可(⑨を明記)。
 ⑩同施設 ☎前記。月曜日、祝・休日休館

📍ふるさと農園料理教室

①太巻き祭りずし(バラの花)=5月24日(金)、②旬の夏野菜を楽しむ料理=6月7日(金)。いずれも、9:30～14:00
 ③各24人
 ④1,500円
 ⑤5月7日(水)必着。⑥に⑦を明記して、〒262-0011花見川区三角町656-3千葉市ふるさと農園へ。⑧taiken@chiba-furusatonouen.jpも可。
 ⑨同園 ☎257-9981 ⑩258-1024。月曜日(休日の場合は翌日)休館

📍講演「意外と知らない!訪問看護のかしこい使い方」

①5月25日(土)13:50～16:20
 ②東京情報大学(若葉区御成台4-1)
 ③先着200人
 ④5月7日(水)から電話で、同大学 ☎236-4710。⑤(「情報大 公開講座」で検索)からも可。
 ⑥同大学 ☎前記 ⑦236-1251

📷稲毛ヨットハーバーの教室

①海に出ようヨット体験会=5月26日(日)9:30～12:00、13:00～15:30。
 ②ヨット入門コース=6月2日(日)9:30～15:30
 ③①小学生以上の方(小学生は保護者同乗)、②16歳以上の方
 ④各回先着10人
 ⑤①1,500円、②5,000円
 ⑥荒天中止
 ⑦①5月8日(水)・②22日(水)10:00から電話で、稲毛ヨットハーバー ☎279-1160
 ⑧同施設 ☎前記 ⑨279-1575。火曜日休館

🏠救命講習会

①上級救命再講習会

①6月2日(日)9:00～12:00、19日(水)13:30～16:30
 ②上級救命講習を修了した方
 ③WEB講習会
 ④6月4日(水)=救助救急センター、27日(水)=セーフティーちば。いずれも14:00～15:30

⑤普通救命講習会
 ⑥6月6日(木)・9日(日)・13日(木)・20日(水)9:00～12:00=セーフティーちば、11日(水)・25日(水)13:30～16:30=救助救急センター、14日(金)13:30～16:30=花見川消防署、28日(金)9:00～12:00=稲毛消防署

⑦パパ&ママ救命教室
 ⑧6月15日(土)9:30～10:15、10:30～11:15

⑨上級救命講習会
 ⑩6月29日(土)9:00～17:00
 ⑪1,000円

⑫①⑤セーフティーちば、④きぼーる6階
 ⑬①～③各日先着10人、④各先着10組、⑤先着20人
 ⑭5月7日(水)から電話で、防災普及公社 ☎248-5355。同公社 ⑮からも可。
 ⑯同公社 ☎前記 ⑰248-7748

📷絵本の読み聞かせ入門講座

①6月6日(木)10:00～11:45
 ②生涯学習センター
 ③集団に対する読み聞かせの仕方を学びます
 ④市内在住の20歳以上の方
 ⑤40人
 ⑥5月14日(水)までに電子申請で。⑦に⑧を明記して、〒260-0045中央区弁天3-7-7千葉市中央図書館へ郵送も可。
 ⑨同館 ☎287-3980 ⑩287-4074。月曜日(休日の場合は翌日)、第3木曜日休館

📍障害者福祉センター 講座・社会適応訓練

- ①水中運動A・B
 ②6月5日～8月21日の第1・3水曜日。A=13:30～14:30または14:30～15:30、B=10:30～11:30。各全6回
- ②マジック
 ③6月6日・20日、7月4日の木曜日13:30～15:30。全3回
- ③硬式テニス入門
 ④6月20日～来年3月5日の第1・3木曜日13:30～15:30。全13回
- ④フライングディスク
 ⑤6月25日、7月2日・9日の火曜日10:00～12:00。全3回
- ⑤社会適応訓練 ハンドベル～懐かしの曲～
 ⑥6月～来年3月(1月を除く)の第1木曜日10:00～11:30。全9回
 ⑦身体障害者手帳をお持ちの18歳以上の方(初めての方、前回補欠者優先)。
 ⑧①は、A=水中を1人で歩ける方、B=水中を1人で立てない方(介助者同伴)。
 ⑨①A=各10人、B=6人。②③⑤各12人(⑤は先着)。④15人。
 ⑩①～④5月17日(金)必着。⑪に⑫を明記して、〒260-0844中央区千葉寺町1208-2千葉市障害者福祉センターへ。⑬kizuna@mbj.nifty.comも可。
 ⑭5月24日(金)までに電話で、同センター ☎209-8779
 ⑮同センター ☎前記 ⑯209-8782。月曜日(休日の場合は翌日)、祝日休館

📍手話通訳者養成講座

①手話奉仕員養成講座・後期

①6月6日～12月12日(8月15日を除く)の木曜日18:45～20:45。全27回
 ②同講座・前期を修了した方
 ③手話通訳者養成講座・手話通訳Ⅱ
 ④5月28日～来年3月3日(8月13日、9月24日、12月24日・31日、来年2月11日・25日を除く)の火曜日12:45～14:45。全35回
 ⑤同講座・手話通訳Ⅰを修了した方

⑥生涯学習センター
 ⑦各25人(多数の場合選考)
 ⑧①4,320円、②6,048円
 ⑨5月13日(月)消印有効。⑩に⑪を明記して、〒260-0022中央区神明町204-12千葉市聴覚障害者協会へ。
 ⑫同協会 ☎308-6372 ⑬204-1616

📍語学サロン 初めての中国語・韓国語

①中国語=6月11日～7月16日の火曜日16:30～18:30。韓国語=6月15日～7月20日の土曜日10:00～12:00。各全6回
 ②国際交流プラザ
 ③各16人
 ④6,000円
 ⑤5月15日(水)必着。⑥に⑦を明記して、〒260-0026中央区千葉港2-1千葉市国際交流協会へ。⑧19hc@ccia-chiba.or.jp(中国語) ⑨19k@ccia-chiba.or.jp(韓国語)も可。
 ⑩同協会 ☎245-5750 ⑪245-5751。日曜日、祝・休日休業

🏠動物介在教育活動 ボランティア養成講座

①6月12日、7月10日、8月28日の水曜日10:00～12:00。全3回
 ②動物保護指導センター
 ③犬との正しい触れ合い方や、命の大切さなどを子どもに伝える、動物介在教育活動をするボランティアを養成
 ④18歳以上の方
 ⑤先着25人
 ⑥電話で、日本動物病院協会 ☎03-6262-5770(平日13:00～17:00)。⑦03-6262-5253・⑧capp@jaha.or.jpも可(⑨のほか、犬を飼っている場合は犬種・名前・年齢を明記)。

📍話し方・プレゼンテーション講座

①6月12日(水)=話し方、26日(水)=プレゼンテーション。いずれも13:30～16:30
 ②きぼーる15階
 ③各先着30人
 ④電話で、市民活動支援センター ☎227-3081。⑤227-3082・⑥info@chiba-npo.netも可(⑦を明記)。

🏠生活援助型訪問サービス スタッフ研修

①6月25日(水)・26日(水)10:00～16:00
 ②市社会福祉研修センター
 ③身体介護を伴わない調理・掃除などの生活援助を提供する訪問サービスの研修。修了後、事業所の紹介も行います。
 ④50人程度
 ⑤5月31日(金)必着。⑥または封書に、⑦のほか、生年月日を明記して、〒260-0844中央区千葉寺町1208-2千葉市社会福祉研修センターへ。⑧312-2943、⑨kensyuu-c@chiba-shakyo.jpも可。
 ⑩同センター ☎209-8841 ⑪前記

📍未来の科学者育成プログラム ムジュニア講座

①プログラミング的思考の実践=

6月16日(日)9:30～15:30。②科学的探究活動の基礎=7月13日(土)・14日(日)9:30～15:30
 ③①科学館、②千葉大学西千葉キャンパス
 ④小学5・6年生(保護者同伴)
 ⑤①12人、②各25人
 ⑥応募用紙は生涯学習振興課で配布。⑦(「千葉市 科学者 ユニニア」で検索)から印刷も可。
 ⑧5月10日(金)～①30日(水)・②6月20日(水)必着。応募用紙を、〒260-8730千葉市教育委員会生涯学習振興課へ。電子申請も可。
 ⑨同課 ☎245-5958 ⑩245-5992



📍こころの健康センターの相談

①①アルコール・薬物依存相談=5月8日(水)・24日(金)、6月12日(水)14:00～16:00。②高齢者相談=5月16日(水)14:00～16:00。③思春期相談=5月20日(月)・24日(金)、6月3日(月)10:00～12:00、6月13日(水)15:00～17:00。④一般相談=6月5日(水)10:00～12:00
 ⑤専門医による相談
 ⑥本人または家族
 ⑦電話で、こころの健康センター ☎204-1582
 ⑧同センター ☎前記 ⑨204-1584

📍不妊専門相談

①5月8日(水)14:15～16:30
 ②保健所
 ③医師と助産師による相談
 ④不妊や不育症でお悩みの方
 ⑤先着3人
 ⑥電話で、健康支援課 ☎238-9925
 ⑦同課 ☎前記 ⑧238-9946

📍エイズなど性感染症の検査と相談

①検査
 ②5月14日(水)・28日(水)14:00～15:00
 ③電話で、感染症対策課 ☎238-9974
 ④面接・電話相談
 ⑤火曜日10:00～12:00、13:00～16:00、5月22日(水)14:00～16:00
 ⑥専門カウンセラーによる相談
 ⑦要事前予約
 ⑧保健所
 ⑨匿名で受けられます。
 ⑩同課 ☎前記 ⑪238-9932

📍女性のための健康相談

①女性医師(婦人科)による面接相談
 ②5月29日(水)13:15～15:20
 ③保健所
 ④電話で、健康支援課 ☎238-1220
 ⑤保健師による電話相談
 ⑥相談専用電話 ☎238-1220
 ⑦平日9:00～12:00、13:00～16:00
 ⑧女性ホルモンなどの関係で、心と体の不調・不安で悩んでいる方
 ⑨同課 ☎前記 ⑩238-9946

🏠住宅に関する相談

①分譲マンション相談・アドバイザー派遣
 ②5月9日(水)=大規模修繕・維持管理、建替えに関する相談。5月16日(水)=法律相談など。いずれも、13:30～16:30
 ③中央コミュニティセンター

☎相談結果により、現地で助言を行うアドバイザーの派遣も可。

②住宅増改築相談

☎5月10日(金)10:00~15:00
☎区役所
☎増改築、高齢者向けの改造など

③マンション管理士による相談会

☎5月25日(土)10:00~12:00
☎中央コミュニティセンター

④住まいに関する情報提供

☎(A)一般相談=平日、第1・3日曜日。
(B)専門相談=月・火・金曜日、第1・3日曜日。
☎すまいのコンシェルジュ(中央コミュニティセンター1階)
☎(A)市内の賃貸住宅情報などの提供。
(B)住宅の建設・購入・増改築、施工業者とのトラブル、賃貸借契約の原状回復などの相談

⑤空き家の有効利用に関する相談員の現地派遣

☎相談員が現地に伺い、空き家の活用方法、賃貸・売買・リフォーム・解体の取引動向などの情報提供を行います。

☎②④当日直接会場へ
☎①⑤(①は5月7日(火)までに)電話で、すまいのコンシェルジュ☎245-5690。☎245-5691も可(☎を明記)。
③5月24日(金)12:00までに電話で、マンション管理士会☎244-9091。☎244-9094も可(☎を明記)。

☎心配ごと相談所の法律相談

☎5月16日(木)13:00~15:00
☎弁護士による相談
☎先着6人
☎裁判所で訴訟・調停中のもの、電話相談不可。
☎5月7日(火)から電話で、心配ごと相談所☎209-8860
☎同相談所☎前記☎312-2442

☎外国人のための法律相談

☎5月18日(土)13:00~16:00
☎国際交流プラザ
☎先着4人
☎通訳希望者は要事前相談
☎5月7日(火)から電話で、国際交流協会☎245-5750
☎同協会☎前記☎245-5751。日曜日、祝・休日休業

☎特設法律相談

☎5月25日(土)13:00~16:00
☎中央コミュニティセンター
☎弁護士による相談
☎16人
☎1人20分。裁判所で訴訟・調停中のもの、電話相談不可。
☎5月16日(木)までに電話で、広報広聴課☎245-5609。電子申請も可。
☎同課☎前記☎245-5796

☎人権相談

6月1日(土)は人権擁護委員の日です。
人権擁護委員は、差別待遇・名誉毀損・いやがらせ・いじめなどの人権に関する相談の受け付けや、人権侵害があった場合はその救済を図るなど、皆さんの基本的人権を守るための活動を行っています。

常設人権相談

☎平日8:30~17:15
☎千葉県地方務局人権擁護課
☎面談希望の場合、同課☎302-1319へ。電話相談の場合、全国共通人権相談ダイヤル☎0570-003-110へ。

特設人権相談

☎☎火曜日=中央コミュニティセンター2階。6月4日(火)=稲毛区役所。いずれも10:00~15:00
☎当日直接会場へ
☎同課☎前記、男女共同参画課☎245-5539

☎弁護士による養育費相談

☎6月10日(月)13:30~16:30
☎中央保健福祉センター
☎離婚に伴う養育費など
☎市内在住のひとり親家庭の方、離婚を考えている方(子どもがいる方に限る)
☎3人
☎1人50分程度
☎5月22日(水)~31日(金)必着。(☎に☎を明記して、〒260-8722千葉市役所こども家庭支援課へ。同課へ電話☎245-5179、☎245-5631、☎kateishien.CFC@city.chiba.lg.jpも可。

☎建築相談

☎5月12日(日)10:00~15:00
☎生涯学習センター
☎建築士による住宅の設計、建築、耐震診断など
☎16人
☎電話相談不可
☎当日直接会場へ
☎県建築士事務所協会千葉支部☎291-6855(FAX兼用)

☎ちば司法書士総合相談センター相談会

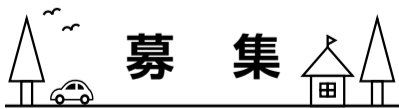
☎5月11日(土)・18日(日)10:00~15:00
☎司法書士会館(美浜区幸町2-2-1)
☎相続、少額訴訟、借金など
☎電話相談不可
☎電話で、ちば司法書士総合相談センター☎204-8333
☎同センター☎前記☎247-3998。日曜日、祝・休日休業

☎社会保険労務士相談

☎5月7日(火)・20日(月)、6月3日(月)10:00~16:00
☎森林会館(中央区長洲1-15-7)
☎労働、社会保険、年金など
☎各相談先着5人
☎電話相談不可
☎電話で、社会保険労務士会千葉支部☎224-9027
☎同支部☎前記☎224-9058。日曜日、祝・休日休業

☎弁護士による法律相談

☎5月18日(土)・25日(土)9:30~11:30、13:30~15:30
☎弁護士会館(中央区中央4-13-9)
☎各日先着24人
☎1人30分。電話相談不可
☎電話で、弁護士会☎227-8954
☎同会☎前記☎225-4860。日曜日、祝・休日休業



☎WEBアンケートであなたの意見を市政に!

4月26日(金)~5月10日(金)、☎でWEBアンケートを行っています。
テーマ=「住宅用火災警報器」「こころの健康センター」「宅配便ロッカー」

抽選で、動物公園の施設利用券などを進呈。

詳しくは、☎「千葉市 WEBアンケート」で検索
☎ちばシティポイント対象事業
☎広報広聴課☎245-5609☎245-5796

☎市職員上級・資格免許職(行政)

☎上級=1991年(平成3年)4月2日~1998年(平成10年)4月1日生まれの方。平成10年4月2日以降生まれで、学校教育法による大学(短期大学を除く)の卒業者または来年3月31日までの卒業見込者
資格免許職=1984年(昭和59年)4月2日以降生まれで、獣医師・薬剤師・保健師は免許取得者(見込みも含む)、心理判定員は指定する資格要件を満たす方
☎試験区分、採用予定人数、受験資格など詳しくは、受験案内をご覧ください。

受験案内(申込書)配布場所=市人事委員会、市役所1階案内、市政情報室、区役所地域振興課、市民センター・連絡所など。5月14日(火)から、☎(「千葉市 職員募集」で検索)から印刷も可。
採用は、来年4月1日を予定。第一次試験は、6月23日(日)に市立稲毛高校または市立千葉高校で実施予定。

☎電子申請で(5月14日(火)9:00~27日(月)17:00受信分まで有効)。申込書を、〒260-8722千葉市人事委員会へ郵送も可(5月14日(火)~22日(水)消印有効)。
☎同委員会☎245-5870☎245-5889

☎成人を祝う会の運営協議会委員

☎市内に在住で、今年度成人になる方(1999年(平成11年)4月2日~2000年(平成12年)4月1日生まれ)、来年度成人になる方(2000年(平成12年)4月2日~2001年(平成13年)4月1日生まれ)、昨年度の成人を祝う会に参加した方
☎5人程度
☎会議は5回程度

☎5月30日(木)必着。(☎に☎のほか、生年月日と応募動機を明記して、〒260-8722千葉市役所健全育成課へ。☎245-5995、☎kenzenikusei.CFC@city.chiba.lg.jpも可。
☎同課☎245-5973☎前記

☎防災普及車(起震車)の利用者

☎8~11月の希望する日の午前または午後
☎市内の町内自治会・防災会・事業所など
☎利用場所は市内のみ、営利目的の利用は不可。
☎5月31日(金)必着。(☎(1団体1通)に☎のほか、団体名を明記して、〒261-0004美浜区高洲4-1-16千葉市防災普及公社へ。同公社☎からも可。
☎同公社☎248-5378☎248-7748



☎ランチ・ミーティングの参加者

☎6月27日(木)12:00~12:50

☎市役所市長室
☎市長と昼食を取りながら参加団体の活動内容についての意見交換
☎1団体(5~9人)
☎5月13日(月)必着。(☎に☎のほか、Eメールアドレス、団体名、活動内容、参加人数、話し合いたいテーマを明記して、〒260-8722千葉市役所広報広聴課へ。☎245-5796、電子申請も可。
☎同課☎245-5298☎前記

☎千葉あそびに掲載する体験型観光プラン・主催者

☎市の魅力を体験できる観光プランおよび主催者を募集します。
☎市が指定する期間中に、プランを6回以上実施することができる市内の企業や市民団体など
☎応募条件・申請方法など詳しくは、☎「千葉あそび 募集」で検索
☎観光プロモーション課☎245-5066☎245-5334

☎パラソルギャラリーの出品者

開催期間=10月5日(土)・6日(日)10:00~16:00
開催エリア=千葉駅前大通りNTT前
出展分野=自作の絵画・手工芸・陶芸などの展示、音楽の演奏など
募集数=各日パラソル60本
出展料=1日1本3,500円
☎荒天中止。
応募条件など詳しくは、☎「パラソルギャラリー」で検索。
☎5月15日(火)までに、申込書(☎から印刷)を、〒263-8522稲毛区弥生町1-33千葉大学自然科学系総合研究棟2号棟5階パラソルギャラリー実行委員会へ郵送。
☎同委員会☎080-6257-6962(月~金曜日12:00~15:00)☎290-3313

☎県立美術館 千葉アマチュア美術会展の出品作品

展示期間=5月14日(火)~19日(日)9:00~16:30
募集部門=洋画、日本画、水墨画、書道、写真、版画、彫刻、工芸
出品料=1部門3,000円(3点まで出品可)
搬入日=5月13日(月)11:00~13:00。
応募方法など詳しくは、お問い合わせください。
☎千葉アマチュア美術会・宮下さん☎234-1821(FAX兼用)



☎千葉ロッテマリーンズ試合日程

5月にZOZOマリンスタジアムで行われる千葉ロッテマリーンズの試合日程をお知らせします。

Table with columns: 日程, 開始時間, 対戦チーム. Rows include dates from 5/4 to 5/31 and opponents like 北海道日本ハム, オリックス, 楽天イーグルス, 福岡ソフトバンク, 埼玉西武.

☎ZOZOマリンスタジアムテレフ

オンサービス ☎296-1189 (試合に関する事)、マリーンズ・インフォメーションセンター ☎03-5682-6341、観光MICE企画課 ☎245-5669

ジェフユナイテッド千葉
試合日程・ホームゲームに招待

5月にフクダ電子アリーナで行われるジェフユナイテッド千葉の試合日程をお知らせします。

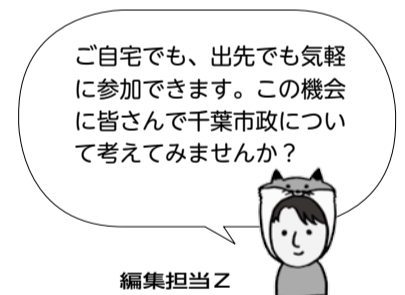
日程	開始時間	対戦チーム
5/19(日)	16:00	FC岐阜

フクダシートプレゼント

フクダ電子(株)がフクダ電子アリーナで行われるホームゲームに招待します。席はコーナー自由席。
⑤6月2日(日)16:00開始・対V・ファーレン長崎、15日(出)18:00開始・対鹿児島ユナイテッドFC、29日(出)18:00開始・対FC町田ゼルビア
⑥市内在住・在学の小・中学生と保護者
⑦各40組80人
⑧当選者には試合日のおおむね1週間前までに入場券を発送
⑨5月15日(水)必着。⑩に保護者の氏名(フリガナ)・住所・電話番号、子どもの氏名(フリガナ)・学年、試合名を明記して、〒260-8722 千葉市役所観光MICE企画課「フクダシートプレゼント」係へ。
⑪hometown@city.chiba.lg.jpも可。
⑫観光MICE企画課 ☎245-5897 ☎245-5669

ツイッター版市長との対話会

⑬5月22日(水)21:00~22:30
⑭テーマ=2019年度予算とこれからの千葉市。意見にハッシュタグ#千葉市の財政190522をつけて、ツイッターに投稿してください。事前に、⑮「[ツイッター版対話会]」で検索して資料をご覧ください。
⑯広報広聴課 ☎245-5298 ☎245-5796



編集担当 Z

アクアリンクちばのスケートリンクが臨時休業

5月20日(月)・21日(火)9:00~16:00、22日(水)9:00~16:15は、団体貸し切り使用のため休業します。
⑰アクアリンクちば ☎204-7283 ☎204-7284

動物公園入園・千葉モノレール乗車セット券の販売

⑱4月27日(出)~5月6日(木)
⑲動物公園の入園券と、千葉モノレールのフリー切符(1日乗り放題)をセットで販売。
⑳高校生以上の方
㉑800円
㉒販売場所=千葉モノレール千葉・千葉みなと・都賀・千城台駅
㉓動物公園 ☎252-1111 ☎255-7116。水曜日休園。5月1日(祝)は臨時開園

2019年度版ふれあいパスポートを配布

市内の18施設が無料または割引で利用できます。
対象施設=市内映画館、ZOZOマリ

ンスタジアム、こてはし温水プールなど
利用日=土曜日、指定された日
配布場所=区役所地域振興課
⑳小・中学生
㉑市内の学校は配布済み
㉒企画課 ☎245-5908 ☎245-5988

介護職員初任者研修の受講費用の一部を助成

助成額=受講費用の半額(10円未満切り捨て。上限5万円)。申請者本人が支払ったものに限る。
㉓介護職員初任者研修を修了し、介護職として就労している方
㉔先着100人程度
㉕申請方法など詳しくは、お問い合わせいただくか、⑳「[千葉市 初任者研修]」で検索をご覧ください。
㉖介護保険管理課 ☎245-5206 ☎245-5623

全国健康保険協会千葉支部の保険料率の変更

中小企業に勤務されている方と家族などを対象とした、全国健康保険協会(協会けんぽ)千葉支部の健康保険料率は9.81%に引き下げ、介護保険料率(全国一律)は1.73%に引き上げとなります。詳しくは、お問い合わせください。
㉗同支部 ☎308-0522 ☎308-0633

赤十字活動資金の寄付にご協力を

5・6月は、赤十字運動月間です。寄付された赤十字活動資金は、日本赤十字社が行っている国内の災害救護・国際救援活動などに役立てられます。ぜひ、ご協力ください。
㉘日本赤十字社千葉県支部 ☎241-7531、市地区本部(市社会福祉協議会内) ☎209-8868 ☎312-2442

工業統計調査にご協力を

工業の実態を把握するため、製造業を営む事業所を対象に調査を実施します。
調査時期=5~6月
調査方法=調査員証を携帯した調査員が訪問します。インターネットでも回答できます。
㉙政策企画課 ☎245-5714 ☎245-5891、区役所地域振興課・中央 ☎221-2104、花見川 ☎275-6191、稲毛 ☎284-6104、若葉 ☎233-8121、緑 ☎292-8104、美浜 ☎270-3121

都市計画道路事業関係図書の縦覧

路線名=①松波要町線(松波地区)。
②新港横戸町線、千葉港黒砂台線。
③美浜長作町線、東習志野実粉線、藤崎実粉線。④東習志野実粉線
施行者=①②千葉市、③④千葉県
縦覧期間=①②2023年3月31日(金)、③④2026年3月31日(火)まで。
縦覧場所=道路計画課
㉚同課 ☎245-5369 ☎245-5571

大気汚染状況3月分

市内の測定局で測定した3月の微小粒子状物質(PM2.5)の暫定指針値超過日(70.1μg/m³以上)、二酸化窒素(NO₂)の環境目標値超過日(41ppb以上)はともに0日でした。最新情報など詳しくは、⑳「千葉 大気 時報」で検索
テレホンサービス ☎238-7491・2
㉓環境情報センター ☎238-9956 ☎238-4755



子ども交流館 ☎202-1504 ☎202-1503 火曜日休館

㉔当日直接会場へ
㉕就学前児は保護者同伴

教室・催し名	日時・対象・定員など
交流カフェ「かふえきがーる」	5/16(木)・30(木)17:00~19:00 ⑥小学・高校生 ⑦各日先着24人
おはなし会「みどりのえほん・ユーマアえほん」	5/19(日)14:00~14:30、15:00~15:30 ⑧小学生以下の子ども
おやこ工作「ビー玉ころがしを作ろう!」	5/19(日)14:30~16:30 ⑨小学生以下の子どもと保護者 ⑩先着20人
こども食堂「カレーライス」	5/20(月)17:00~19:00 ⑪高校生以下の子どもと保護者 ⑫先着30人 ⑬子ども100円、大人300円
なかよし工房Aクラス「プラバンでキーホルダーを作ろう!」	5/26(日)14:00~16:00 ⑭小学~高校生 ⑮先着16人

科学館 ☎308-0511 ☎308-0520 5/7(火)休館
入館料=大人510円、高校生300円、小・中学生100円
プラネタリウム(1番組)=大人510円、高校生300円、小・中学生100円
㉖①当日直接会場へ。②③ミュージアムショップでチケット購入。④5/20(月)必着。
⑤(1通5人)に参加者全員の⑥を明記して、〒260-0013中央区中央4-5-1きぼーる7階千葉市科学館へ。

催し名	日時・対象・定員など
①GWスペシャルイベント「きぼーる大運動会!」	4/29(祝)~5/6(木) ⑦きぼーる1階 ⑧パラスポーツ体験、パラスポーツ選手のトークショー、科学を用いた大運動会など ⑨就学前児は保護者同伴
②プラネタリウム特別投影「星空コンサート」	5/18(土)19:00~20:00 ⑩先着180人 ⑪大人1000円、高校生600円、小・中学生300円
③プラネタリウム特別投影「フィールアロマ」	5/24(金)・25(土)19:00~19:45 ⑫各先着200人 ⑬高校生以上800円、小・中学生300円
④きぼーる星空観察会	6/14(金)・29(土)19:00~20:30 ⑭各50人 ⑮中学生以下は保護者同伴

クラブ生の募集
⑯5/12(日)・⑰20(月)・⑱13(月)必着。⑲に⑳を明記して、〒260-0013中央区中央4-5-1きぼーる7階千葉市科学館へ。

クラブ名	日時・対象・定員など
①千葉市少年少女科学クラブ	5/26(日)~来年3/1(日)のうち29回、9:30~12:00 ⑲小学4年~中学2年生 ⑳36人 ㉑5,000円
②チバシティアストロクラブ	6/1(土)~来年2/8(土)のうち15回、原則午後開催。初回は13:30~16:40 ⑳小学5・6年生 ㉑30人 ㉒6,000円。別途合宿代
③どきどき2019小学生科学教室	6/29(土)~来年2/29(土)のうち6回、13:00~15:00 ⑳小学5・6年生 ㉑30人 ㉒2,500円。要入館料

加曽利貝塚博物館 ☎231-0129 ☎231-4986 月曜日(休日の場合は翌日)休館

催しなど
㉓①当日直接会場へ。②③5/20(月)までに、電子申請で。FAX・㉔kasori.jomon@city.chiba.lg.jpも可(㉕を明記)。②は、㉖に㉗を明記して、〒264-0028千葉市若葉区桜木8-33-1へ郵送も可。

催し・講座名など	日時・内容など
①特別史跡加曽利貝塚縄文春まつり	5/4(祝)・5(祝)10:00~15:00 ⑧縄文土器(複製)が当たる抽選会、火おこしタイムトライアル、イボキサゴ(貝)スープ・焼き栗の配布など ⑨雨天の場合、一部中止
②春の自然観察ワークショップ	5/25(土)10:00~12:00 ⑩加曽利貝塚周辺の動物や自然を観察 ⑪小学3年生以上の方(小学生は保護者同伴) ⑫30人 ⑬雨天の場合、一部中止
③縄文土器づくり講座	6/1(土)・8(土)10:00~16:00、6/15(土)、7/13(土)10:00~15:00 全4回 ⑭粘土作りから焼き上げまで、4日間かけて本格的な縄文土器づくりに挑戦します。 ⑮中学生以上の方 ⑯16人 ⑰500円

ボランティア募集
㉔①基礎研修=6~7月のうち、全4回。②専門研修=7~10月のうち、全6回。
㉕①生涯学習センター、②加曽利貝塚博物館
㉖加曽利貝塚や縄文時代についてのガイド、博物館行事のサポートなど
㉗18歳以上で、全ての研修に参加でき、終了後ボランティアとして活動できる方(高校生不可)
㉘5/31(金)までに、同館 ☎前記に電話のうえ、来館(面談を実施)。

郷土博物館 ☎222-8231 ☎225-7106 月曜日(休日の場合は翌日)休館

催し
㉙当日直接会場へ

催し名	日時・対象・定員など
ちよっとむかしのあそび体験	5/3(祝)・5(祝)11:00~12:00、13:30~15:00 ☎風車作り、ぶんぶんごまなど
甲冑体験	5/4(祝)13:30~15:00 ☎平安~戦国時代の鎧の着用体験 ☎身長約120センチメートル以上の方

展示解説ボランティア募集

①基礎研修=6/27(木)、7/18(木)10:00~12:00、7/4(木)・18(木)10:00~15:00。②専門研修・実習=10月~来年2月のうち、6回程度
☎①生涯学習センター、②郷土博物館
☎18歳以上で、全ての研修に参加できる方(高校生不可)
☎10人(面接により選考)
☎5/23(木)までに電話で、同館☎前記へ

生涯学習センター

☎207-5820 FAX207-5822 第4月曜日休館

☎①~③⑫当日直接会場へ(開始時間の30分前から受付)。④~⑪⑬~⑯5/14(火)、⑱⑳5/31(金)必着。㊦(1人1通1講座)に㊧(㊨で託児を希望する場合は、子どもの氏名(フリガナ)・性別・年齢も)を明記して、〒260-0045中央区弁天3-7-7千葉市生涯学習センターへ。☎kouza@chiba-gakushu.jpも可。

催し・講座名	日時・対象・定員など
①木曜名画座「ぼくの伯父さんの休暇」	5/9(木)10:00~11:30、14:00~15:30 ☎各先着300人
②親子アニメ上映会	5/11(土)①10:00~11:00、②14:00~14:40 ☎①ノントンほか、②昭和30年代の16mmフィルムアニメーション ☎各先着65人
③月曜名画座「メリィ・ウィドウ」	5/20(月)10:00~11:40、14:00~15:40 ☎各先着300人
④市民自主企画「人生100年を生きる終活計画」	6/2~23の日曜日10:00~12:00 全4回 ☎25人
⑤パワーポイントを使って音楽入りスライドショーを!	6/3~17の月曜日13:30~16:00 全3回 ☎文字入力ができる方 ☎20人 ☎700円
⑥シニアのためのわかがい塾・夏	6/4~18の火曜日13:30~15:30 全3回 ☎60歳以上の方 ☎男女各25人
⑦ワード初心者の簡単チラシ作り	6/4~7/9の火曜日10:00~12:00 全6回 ☎ワード初心者 ☎20人 ☎700円
⑧ちばカレッジ「ちばのおもてなし」	6/5・19、7/3、8/28、9/18、11/20、12/18の水曜日10:00~12:00、9/29(日)12:30~14:30、10/16(火)10:00~16:00、11/6(水)8:00~17:00 全10回 ☎2020年に向けておもてなしの現状を学びます。 ☎30人 ☎6,000円
⑨市民自主企画「月イチから始めてみよう!コミュニティーカフェづくり講座」	6/6~20の木曜日10:00~11:30 全3回 ☎小学生以下の子どもがいる保護者 ☎20人 ☎1,080円
⑩市民自主企画「対人関係の基本になる傾聴講座」	6/6~20の木曜日13:30~15:30 全3回 ☎50歳以上の方 ☎20人 ☎1,000円
⑪パソコン入門	6/7~7/19の金曜日10:00~12:00 全7回 ☎パソコン初心者 ☎20人 ☎1,080円
⑫プログラミング体験「ポケットパークDEビスケット」	6/8(土)11:30~12:00、13:00~13:30 ☎5歳児~小学3年生(就学前児は保護者同伴) ☎各先着10人
⑬エクセル2016入門	6/8~29の土曜日10:00~12:00 全4回 ☎ワード使用経験があるエクセル初心者 ☎20人
⑭空の教室「天気を知って災害に備えよう」	6/8・15・29、7/6の土曜日14:00~16:00 全4回 ☎30人
⑮iPadを楽しもう!	6/10・17、7/1・8の月曜日10:00~12:00 全4回 ☎60歳以上でiPad初心者 ☎20人 ☎500円 ☎iPad
⑯市民自主企画「超入門 作って楽しむ簡単マジック教室」	6・7月の第2・4水曜日10:00~12:00 全4回 ☎マジック初心者 ☎12人
⑰ちばカレッジ「食で行くちば」	6/12、7/10、9/11、11/27、12/18の水曜日、10/8(火)10:00~12:00、6/26(火)10:00~15:30、9/25(水)、10/23(水)10:00~16:00、11/12(火)8:00~17:00 全10回 ☎千葉市などの食の流通と消費の特徴について学びます。 ☎30人 ☎6,000円
⑱市民自主企画「~子どもが笑顔で過ごせるように~子育てママの勉強会」	6/13~27の木曜日、7/5(金)10:00~12:00 全4回 ☎就学前児の母親 ☎15人 ☎1歳以上の就学前児を対象に託児あり(☎10人 ☎840円)、1歳未満児の同席可。
⑲ワード即戦力講座	6/14~28の金曜日13:30~16:00 全3回 ☎マウス操作や文字入力ガスムーズにできる方 ☎20人 ☎5,250円
⑳はじめてのパソコン	6/20~7/18の木曜日10:00~12:00 全5回 ☎パソコン初心者 ☎20人

ボランティア募集

☎研修=6/27~7/18の木曜日10:00~12:00(7/4・11は15:00まで) 全4回
☎生涯学習センターが主催する事業の運営・企画のサポート
☎18歳以上の方(高校生不可) ☎15人
応募用紙配布場所=同センター。☎P(「千葉市生涯学習センター」で検索)から印刷も可。
☎5/31(金)必着。応募用紙を、〒260-0045中央区弁天3-7-7生涯学習センターへ。☎207-5817、☎kouza@chiba-gakushu.jpも可。

公民館

講座

☎受付時間は特に記載のない限り9:00~17:00。直接来館も可。

区	公民館名	講座名など	日時・対象・定員・申込方法など
中央	生浜公民館 ☎263-0268 FAX263-0907	シニアセミナー(介護予防、介護保険制度など)	5/29(火)、6/5(水)10:00~12:00 全2回 ☎60歳以上の方 ☎先着20人 ☎5/2(木)から電話で
	葛城公民館 ☎222-8554 FAX222-1453	文学講座 漱石の「硝子戸の中」を読む	6/5~26の水曜日13:00~15:00 全4回 ☎成人 ☎先着20人 ☎5/2(木)から電話で
	新宿公民館 ☎243-4343 FAX243-3972	素敵な暮らしハーブ活用術	5/15・29、6/12の水曜日10:00~12:00 全3回 ☎成人 ☎先着20人 ☎2,000円 ☎5/2(木)から電話で
	末広公民館 ☎264-1842 FAX264-3746	Tシャツをリメイクして布ぞうり作り	5/30(木)・31(金)14:00~16:00 全2回 ☎成人 ☎先着16人 ☎500円 ☎5/9(木)から電話で
	椿森公民館 ☎254-0085 FAX254-1285	春野菜を使った食卓を彩る料理	5/29(火)9:30~12:30 ☎成人 ☎先着16人 ☎500円 ☎5/2(木)から電話で
	星久喜公民館 ☎266-4392 FAX266-4981	何かが見つかる!ミドル・シニア講座	5~12月(8月を除く)の第3土曜日13:30~15:30 全7回 ☎成人 ☎先着20人 ☎200円 ☎5/2(木)から電話で
	宮崎公民館 ☎263-5934 FAX263-4904	江戸流手打ちそば体験講座	5/17(金)、6/2(日)・8(土)・23(日)9:30~14:00 ☎中学生以上の方 ☎各先着12人 ☎1,500円 ☎5/2(木)から直接来館(料金持参)
	朝日ヶ丘公民館 ☎272-4961 FAX271-6994	野菜たっぷり健康レシピ	5/28(火)10:00~13:00 ☎成人 ☎先着16人 ☎600円 ☎5/2(木)から電話で
	検見川公民館 ☎271-8220 FAX271-9319	アロマ入浴剤づくり教室	5/16(木)10:00~12:00 ☎成人女性 ☎先着10人 ☎800円 ☎5/2(木)から電話で
	横橋公民館 ☎259-2958 FAX259-6431	パン作り教室(初心者向け)	5/24(金)10:30~13:30 ☎成人 ☎先着12人 ☎600円 ☎5/2(木)から電話で
花見川	長作公民館 ☎258-1919 FAX286-6449	ながさく寄せ植え教室(種から育てる)	5~7月の最終水曜日13:00~15:00 全3回 ☎成人 ☎先着15人 ☎1,500円 ☎5/2(木)から直接来館(料金持参)
	花園公民館 ☎273-8842 FAX271-0370	歌って笑って歌謡ショー	5/26(日)14:00~15:00 ☎成人 ☎先着50人 ☎5/3(祝)から電話で
	花見川公民館 ☎257-2756 FAX286-0185	体験講座「はじめての川柳」	5/14(火)・28(火)10:00~12:00 全2回 ☎成人 ☎先着15人 ☎5/2(木)から電話で
	幕張公民館 ☎273-7522 FAX273-6185	2歳児前後の子育て講座	6/6(木)・13(木)・19(水)・27(木)10:00~12:00 全4回 ☎1歳6カ月~2歳6カ月児の保護者 ☎先着16人 ☎1歳6カ月~2歳6カ月児を対象に託児あり ☎5/9(木)から直接来館
	幕張本郷公民館 ☎271-6301 FAX271-0881	円空彫り教室	6/2~30の日曜日9:30~11:30 全5回 ☎成人 ☎先着16人 ☎1,000円 ☎5/8(水)から電話で
	稲毛公民館 ☎243-7425 FAX243-3962	Let's Hula! フラダンス初級	5/22~6/12の水曜日10:00~12:00 全4回 ☎成人女性 ☎先着15人 ☎5/2(木)から電話で
	草野公民館 ☎287-3791 FAX287-3672	すこやか乳幼児教室	5/29(火)、6/10(月)10:00~11:30 ☎0~6歳児と保護者 ☎各先着15組30人 ☎5/2(木)から電話で
	黒砂公民館 ☎241-2811 FAX247-1931	ウクレレ&フラダンスで「ハワイアンコンサート」	5/25(土)13:00~14:00 ☎先着30人 ☎5/2(木)から電話で
	小中台公民館 ☎251-6616 FAX256-6179	育児講座「2・3歳児親子で遊ぼう教室」	5/24~6/7の金曜日10:00~12:00 全3回 ☎2・3歳児と保護者 ☎先着16組 ☎200円 ☎5/2(木)から電話で
	山王公民館 ☎421-1121 FAX423-0359	ポッチャ体験教室	7/16(火)9:00~12:00 ☎小学生以上 ☎先着12人 ☎5/2(木)から電話で
稲毛	千草台公民館 ☎255-3032 FAX255-3682	①加曽利貝塚を知ろう、②生前対策・相続相談会	①5/12(日)・②24(金)9:30~11:30 ☎成人 ☎各先着20人 ☎5/2(木)から電話で
	都賀公民館 ☎251-7670 FAX284-0627	普通救命講習会	5/22(火)9:30~12:30 ☎成人 ☎先着20人 ☎5/14(火)までに電話で
	轟公民館 ☎251-7998 FAX285-6301	まんまる苔玉づくりま専科	6/25(火)10:00~12:00 ☎成人 ☎先着20人 ☎700円 ☎5/11(土)から電話で
	緑が丘公民館 ☎259-2870 FAX286-6442	相続セミナー「知って得する生前対策」	5/17(金)10:00~12:00 ☎成人 ☎先着30人 ☎5/2(木)から電話で

Table with columns: 区, 公民館名, 講座名など, 日時・対象・定員・申込方法など. Lists various community center activities across different districts like 若葉, 緑, 美浜.

子育てママのおしゃべりタイム

10:00~12:00 子育て中の方・妊婦(子ども同伴可)

当日直接会場へ(時間中出入り自由)

Table with columns: 区, 日程, 会場, 問い合わせ. Lists meeting times and locations for various districts.

三陽メディアフラワーミュージアム

277-8776 277-8674 月曜日(休日の場合は翌日)休館 入館料=高校生以上300円、小・中学生150円

フラワーカレッジ参加者募集

5/10日(金)消印有効。①(1通1人1講座)に②を明記して、〒261-0003美浜区高浜7-2-4三陽メディアフラワーミュージアムへ。hanabi-event@worldpark.jp.comも可。

Table with columns: 教室名, 日時・定員・料金. Lists flower-related classes and their details.

展示

Table with columns: 展示名, 日時. Lists exhibitions such as '植物由来の名前を持つ貝たち'.

コンサート

Table with columns: コンサート名, 日時. Lists a concert 'Sound of Nepal (ネパール音楽)'.

市民展示室2階の利用者募集

7/2(火)~9/29(日)の火~日曜日の原則6日間 作品の題材は花、緑、自然。設営、撤収、展示物の保守管理などは各自の責任。

男女共同参画センター

209-8771 209-8776 月曜日・祝・休日休館

Eメールで、④のほか、②③⑤で託児希望の場合は子どもの氏名(フリガナ)・年齢を明記して、同センター sankaku@f-cp.jp. 電話も可。

Table with columns: 催し・講座名, 日時・対象・定員・内容. Lists various community activities and their details.

いきいきプラザ・センター

市内在住の方(①~⑥⑧~⑨60歳以上、⑦50歳以上)

①③(脳年齢測定のみ)④~⑧⑩5/1(水)9:30から、催しの前日までに電話・FAXで、各プラザ・センターへ。②③(脳年齢測定以外)⑨当日直接会場へ

Table with columns: 催し名, 日時・定員. Lists events at various centers like '中央いきいきプラザ' and '蘇我いきいきセンター'.

千葉競輪場

公営事業事務所 251-7111 255-9909

レース日程(場外)


Table with columns: レース名, 日程. Lists horse racing events and their dates.

5月21日(火)から

ちば市民便利帳 (2019・2020年度版) を配布

市の窓口や各種手続きなど、身近な市政情報を案内する「ちば市民便利帳(2019・2020年度版)」を5月21日(火)から配布します。ぜひ、ご活用ください。

ちば市民便利帳は冊子で配布するほか、ホームページからもご覧になれます。

ちば市民便利帳 



配布場所 市役所1階案内、区役所、保健福祉センター、市民センター、連絡所、コミュニティセンター、公民館、図書館、あんしんケアセンター、いきいきプラザ・センター、ハーモニープラザ、療育センター

取りに行けない方には、ちば市民便利帳をご自宅に郵送します

申込方法 6月2日(日)までに、電話で、ちば市民便利帳コールセンター ☎215-7872 (9:00~17:00) へ。FAX215-7873も可(必要事項を明記)。

注意事項 市内在住の方を対象として、1世帯に1冊、5月下旬以降順次発送します。

問広報広聴課 ☎245-5014 FAX245-5796

九都県市エコドライブ講習会 (エコトレーニング)

環境にやさしく、燃費の改善や安全運転にもつながる運転方法、エコドライブの講習会を開催します。


日時 6月23日(日)13:00~17:00

会場 千葉県自動車練習所(若葉区坂月町308)

対象 普通自動車の運転免許を所有し、運転歴1年以上の方(失効・免許停止中ではないこと)

定員 21人 **料金** 1,028円

申込方法 6月6日(休)までに電話で、日本自動車連盟(JAF)千葉支部 ☎301-0800へ。同支部ホームページからも可。

詳しくは、[千葉市 エコトレーニング](#) 

問環境保全課 ☎245-5199 FAX245-5553

国際交流・国際協力団体に活動経費の一部を助成


国際交流協会では、外国人市民向けの日本語学習支援や地域での多文化理解を推進するためのイベントなど、国際交流・協力に関する団体の自主的な活動に対し、経費の一部を助成しています。

対象事業 来年3月31日(火)までに、団体が自主的に実施する次のいずれかの事業。

- 外国人市民支援
- 市民の多文化理解
- 外国人市民の日本文化理解を促進するもの
- 国際協力・支援、国際友好親善を促進するもの

助成金額 対象経費の2分の1または3分の1以内(1団体につき年間1件、上限30万円)。助成団体・金額は、審査委員会で決定します。

申請方法 5月7日(火)~21日(火)に、申請書(国際交流協会に配布、ホームページから印刷も可)を〒260-0026中央区千葉港2-1千葉市国際交流協会へ郵送。

対象団体など詳しくは、[千葉市国際交流協会 団体助成](#) 

問国際交流協会 ☎245-5750 FAX245-5751

日曜日、祝・休日休業

千葉市福祉有償運送運営協議会委員を募集

福祉有償運送の実施を希望する法人についての協議、登録法人に対する必要な指導・助言などを行う協議会の委員を募集します。

任期 8月1日(休)から3年間

開催予定 年2回程度

応募資格 次の全てを満たす方

- 1年以上市内在住・在勤・在学の18歳以上
- 市の議員・職員または他の附属機関の公募委員ではない
- 福祉有償運送事業者、タクシー事業者など交通関係者ではない

募集人数 男女各1人 **報酬** 規定により支給

小論文テーマ 福祉有償運送の役割について(800字以内)

応募方法 5月31日(金)必着。A4判用紙に必要な事項のほか、協議会名称、性別、職業(学生の方は学校名)、職歴、応募理由(100字程度)を明記し、小論文を添付して、〒260-8722千葉市役所高齢福祉課へ郵送。FAX、Eメールも可。

選考方法 書類および面接により選考。結果は全員に通知。

詳しくは、[千葉市福祉有償運送運営協議会委員](#) 

問高齢福祉課 ☎245-5166 FAX245-5548

E:korei.HWS@city.chiba.lg.jp

屋外広告物適正化推進員講習会

屋外広告物適正化推進員は電柱などに貼られた違反広告物を取り外すボランティアです。推進員になるための講習会を開催します。自分たちの手できれいなまちをつくるため、ぜひご参加ください。



日時 5月15日(休)10:30~11:45

会場 中央コミュニティセンター


対象 市内在住・在勤の20歳以上の方

定員 先着30人

申込書 都市計画課で配布。ホームページからダウンロード・印刷も可。

申込方法 5月10日(金)までに、申込書をEメールで。都市計画課 keikaku.URU@city.chiba.lg.jpへ。電話、FAXも可。

注意事項 推進員の任期は2年です。活動を継続するには、再度講習会を受講してください。

詳しくは、[千葉市 屋外広告物適正化推進員](#) 

問都市計画課 ☎245-5307 FAX245-5627

羽田空港に関する市民相談会

国は、東京2020オリンピック・パラリンピック競技大会の開催など航空需要の増大を踏まえ、国際線の発着便数を増やすことを目的に、羽田空港の機能強化を進めています。


国による羽田空港機能強化と現在の飛行経路などの運用に関する市民相談会が開催されます。国の担当者との意見交換や、パネル展示などを行います。

日時・会場 5月11日(出)13:00~17:00=千葉モノレール千葉駅連絡通路、28日(火)15:00~19:00=イオンスタイル鎌取ショッピングセンター4F

電話でも意見を受け付けています

国土交通省「羽田空港のこれから」に関する電話窓口

☎0570-001-160 (IP電話からは、☎03-5908-2420)

詳しくは、[羽田空港のこれから](#) 

問環境規制課 ☎245-5191 FAX245-5581

動物公園日誌

日直 マツコ (アメリカビーバー)



アタシは、アメリカビーバーのマツコ。今年の1月に山梨県の甲府市遊亀公園附属動物園から引っこしてきた2才の女の子よ。末っ子になる予定でマツコ(末子)って名前になったんだけど、昨年、思いがけずお姉さんになっちゃったの。あっ、でも下の子のめんどろを良く見てるって、飼育員さんにほめられたわ。

アタシはいま、1才年上のオスのキンと、キンのお父さんのドンと、いっしょに暮らしているの。アタシたちアメリカビーバーは、木をたおしてダムをつくることで有名かもしれないけど、子育てにも持ちようがあるのよ。家族みんなが子育てに参加するのよ。キンとの子どもができたなら、アタシたち家族のにぎやかで楽しい子育てを、みんなにも見てもらいたいな♥

アタシたちは夕方から夜に活動するから、夕方にキンと二人で仲良く泳いでいる姿が見られるかも!

新しい生活に不満はないんだけど、実は一つなやみがあるのよね。アタシは気が小さい性格なのに、キンやドンより体が大きい…。そう、つまりデラックスなマツコってこと…。

ん?アタシ何か変なこと言ったかしら??

園動物公園 ☎252-1111 FAX255-7116



学芸員が選ぶ

今月のイッピン

石川豊信《提灯と傘を持つ佐野川市松》

幅広柱絵判紅絵

メアリー・エインズワース(1867-1950)はアメリカの女性で、早くに浮世絵の収集を始めたコレクターの一人です。この作品は、1906年に彼女が日本を旅行した際、初めて購入した作品だと伝えられています。延享・寛延期(1744-51)頃の作品で、墨摺の版画に筆で彩色をした初期浮世絵の名品の一つです。浮世絵収集家の中でも、最初に初期浮世絵からコレクションを始めるのは珍しいことです。急速に西洋化する近代日本を旅したメアリーでしたが、優美で素朴な魅力があるこの版画に、彼女にとっての理想の日本、江戸の面影を見ていたのかもしれませんが。

佐野川市松(1722-62)は、当代一の若衆方で、大変人気がある歌舞伎役者でした。帯の石畳模様は、現在も市松模様と言いますよね。浮世絵は、江戸のアイドルのプロマイドの役割も果たしていたようです。



「メアリー・エインズワース浮世絵コレクション展」(~5月26日@)にて展示中。ご覧ください!

田辺学芸員

市美術館 ☎221-2311 FAX221-2316

① 超高齢社会の味方
チイキホウカツケアダー-G

これは、高齢者が住み慣れた地域で心豊かにくらすよう、社会全体で支え合う長寿社会を目指して活躍するロボット(地域包括ケアシステム)の物語である。

最終話 ケアダー-Gよ永遠に

地域包括ケアシステムについて詳しくは、本紙2018年4月号【11~13面】をご覧ください。

園地域包括ケア推進課 ☎245-5267 FAX245-5293

② 超高齢社会がファンなの? ファンなの?

不安怪獣ファンギラスが出たぞ~逃げろ~

③ 我々にお任せあれ!

④ あっーい!

⑤ 隊員が足りなくて、ケアダー-Gがピンチなんです皆さんの力を貸してください!

⑥ みんなありがとう 支え合いチーム!

よーし、みんな 私たちにできることをやろう!

ギャー!

⑦ 地域包括ケアを担うのは特別な人だけではありません。高齢者も若者も、元気な人もそうでない人も、一人ひとりが自分にできることを実践し、すべての市民が担い手となることで、地域包括ケアシステムは完成するのです。

地域包括ケアの主役は皆さんです!力を合わせて、みんなで支え合う社会をつくっていきましょう!

…完