



政策クラスタの分析

東京大学大学院情報学環

特任講師 村舘靖之

まち・ひと・しごと

背景

千葉市の地方創生のキーワード

まち ひと しごと

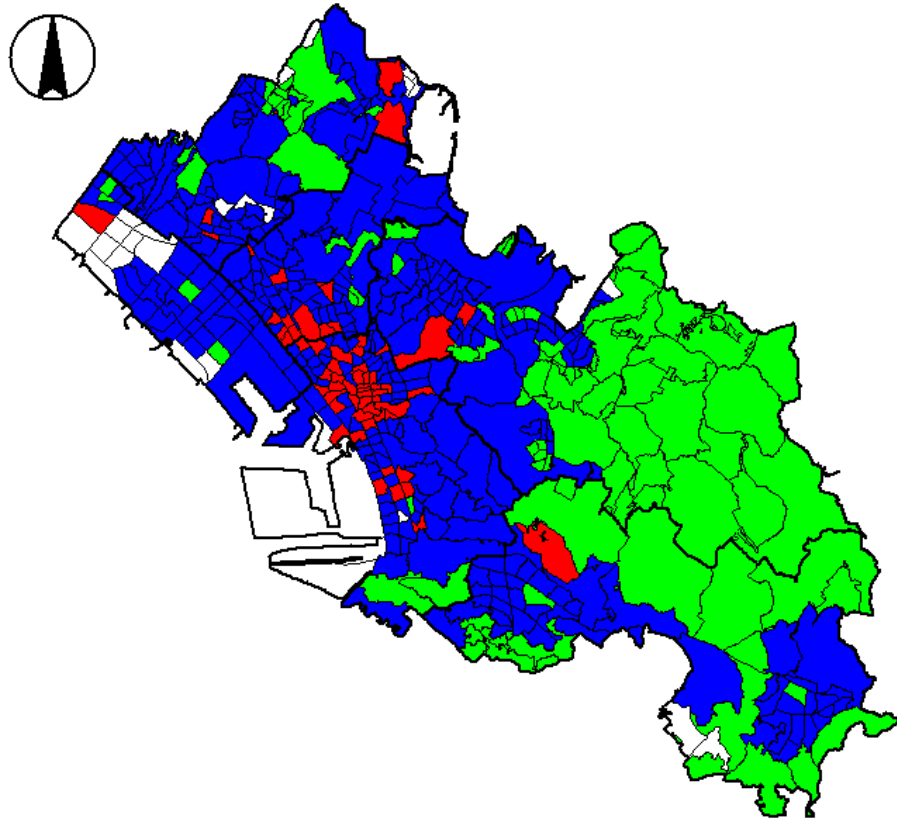
の観点からH22国勢調査小地域集計表とH27年の住基人口をもとに、既存の6つの区ごとではない、町丁ごとの性質に基づいた新しいグループ分け（政策クラスター）を考える。

方法

町丁ごとに集計されたH22小地域国勢調査結果とH27年住基人口を用いて、「まち・ひと・しごと」の観点から特徴の似ているグループを分類する。

東大・NECで共同研究中の機械学習の技術を用いると、データだけから、各町丁の特徴がいくつかのグループに分かれるか、自動的に判別可能。

千葉市の町丁を 3つのグループに分類



* 白は人数の少ない町丁

各グループごとの特徴

グループ	代表的な町丁	まちの特徴	ひとの特徴	しごとの特徴
みどり: 郊外型	平山町 高根町 中田町 柏井町 大草町	<ul style="list-style-type: none"> ・持ち家 ・公営・都市再生機構・公社の借家 ・乗合バス ・自家用車 	<ul style="list-style-type: none"> ・75歳以上の人口 ・夫婦のみの世帯 ・「居住期間」20年以上 	<ul style="list-style-type: none"> ・(男性)労働力人口 ・Aうち農業 ・D建設業 ・H運輸業, 郵便業 ・N生活関連サービス業, 娯楽業
あか: 中心型	本千葉町 院内2丁目 登戸1丁目 新田町 本町1丁目	<ul style="list-style-type: none"> ・民営の借家 ・給与住宅 ・徒歩だけ 	<ul style="list-style-type: none"> ・男性人口 ・単独世帯 ・在学者 ・民営の借家 	<ul style="list-style-type: none"> ・労働力人口 ・(女性)労働力人口 ・K不動産業, 物品賃貸業 ・M宿泊業, 飲食サービス業 ・P医療, 福祉
あお: 市街型	桜木北3丁目 作草部町 稲毛海岸4丁目 花園町 みつわ台2丁目	<ul style="list-style-type: none"> ・鉄道・電車 	<ul style="list-style-type: none"> ・人口規模が大きい ・0~4歳の人口 ・うち夫婦と子供から成る世帯 	<ul style="list-style-type: none"> ・E製造業 ・F電気・ガス・熱供給・水道業 ・G 情報通信業 ・I卸売業, 小売業 ・J金融業, 保険業 ・L学術研究, 専門・技術サービス業